



Informe Acumulado 2025

Secretaría de
Seguridad y Convivencia

02 de mayo de 2025

Construcción: Sistema de Información
para la Seguridad y la Convivencia (SISC)



Alcaldía de Medellín
Distrito de
Ciencia, Tecnología e Innovación

Fecha de corte: 02 de mayo de 2025.

A continuación se presentan la cantidad de casos de los delitos de alto impacto en la ciudad y una comparación con el mismo periodo del año anterior, desde el primero de enero hasta la fecha de corte.

Indicador	2024	2025	Dif	Var%
Homicidio	118	102	-16	-14%
Hurto a persona	9.036	5.978	-3.058	-34%
Total atraco	3.689	2.194	-1.495	-41%
Hurto de moto	2.257	1.454	-803	-36%
Hurto de carro	421	239	-182	-43%
Hurto de residencia	605	387	-218	-36%
Hurto a establecimiento comercial	1.000	408	-592	-59%
Extorsión	257	195	-62	-24%
Lesiones personales	1.623	1.309	-314	-19%
Violencia intrafamiliar	4.367	3.964	-403	-9%

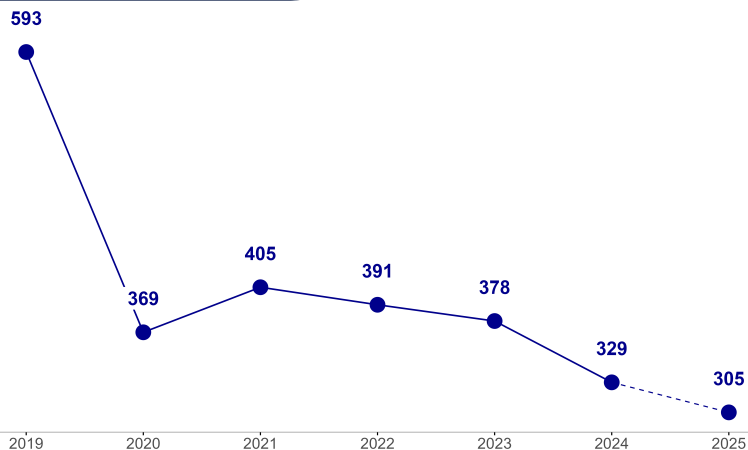
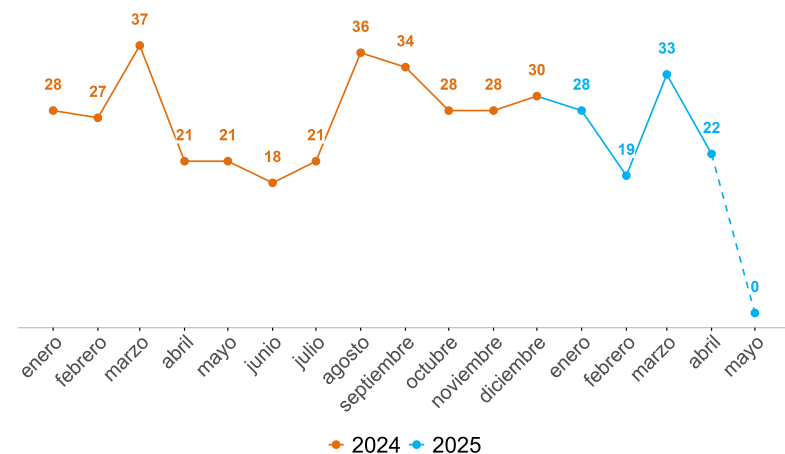
Indicador	2024	2025	Dif	Var%
Capturas total	6.475	4.623	-1.852	-29%
Homicidio	102	76	-26	-25%
Hurto	908	652	-256	-28%
Extorsión	62	74	12	19%
Delitos sexuales	102	49	-53	-52%
ESCNNA	13	10	-3	-23%
Recuperación de motos	725	717	-8	-1%
Recuperación de carros	139	86	-53	-38%
Recuperación de celulares	607	910	303	50%
Incautación de armas de fuego	289	212	-77	-27%
Capturas total extranjeros	845	615	-230	-27%
Delitos sexuales	9	7	-2	-22%
ESCNNA	6	6	0	0%

HOMICIDIOS

Fecha de corte: 02 de mayo de 2025.

Periodo	Previo	Actual	Dif	Var%
Mes corrido	5	0	-5	-100%
Año corrido	118	102	-16	-14%
Últimos tres meses	84	74	-10	-12%

Operatividad	2024	2025	Dif	Var%
Capturas	102	76	-26	-25%
Incautación de armas de fuego	289	212	-77	-27%



Edad	2024	2025	Dif	Var%
Menor de edad	1	3	2	200%
18-24	22	18	-4	-18%
25-28	17	21	4	24%
29-32	13	12	-1	-8%
33-38	11	12	1	9%
39-45	14	11	-3	-21%
46-52	4	7	3	75%
53-59	9	1	-8	-89%
Mayor de 60	0	4	4	100%
Sin dato	25	13	-12	-48%

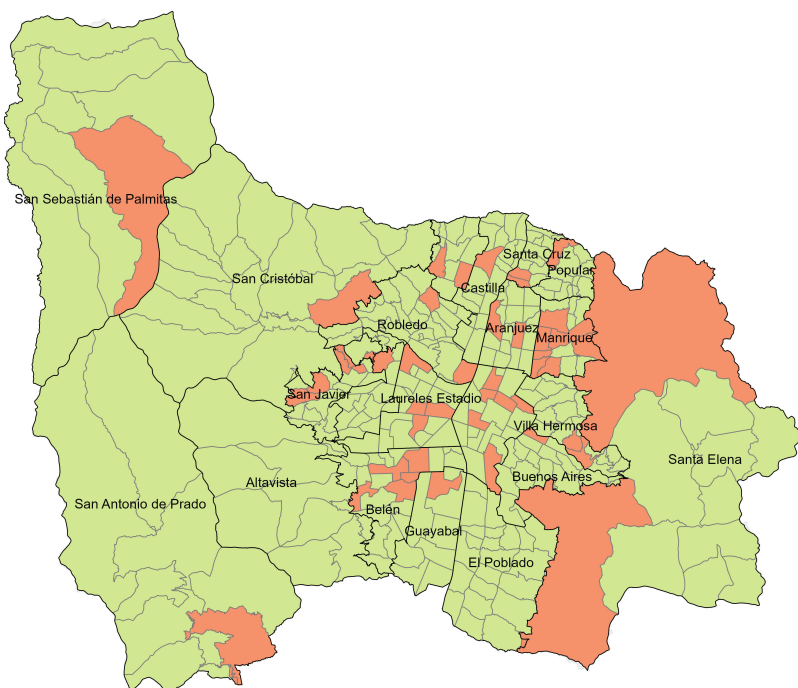
Sexo	2024	2025	Dif	Var%
Hombre	108	84	-24	-22%
Mujer	7	8	1	14%

Modalidad	2024	2025	Dif	Var%
Grupos Delincuenciales Organizados	33	30	-3	-9%
Convivencia	34	29	-5	-15%
Violencia de género	7	4	-3	-43%
Homicidios asociados a hurtos	16	8	-8	-50%
En procedimiento de la fuerza pública	1	1	0	0%
Violencia intrafamiliar	3	2	-1	-33%
En proceso de categorización	24	28	4	17%

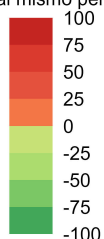
Armas medio	2024	2025	Dif	Var%
Arma de fuego	64	55	-9	-14%
Arma cortopunzante	37	35	-2	-5%
Escopolamina	0	0	0	0%
Objeto contundente	5	7	2	40%
No	4	0	-4	-100%
Otras	8	5	-3	-38%
Sin dato	0	0	0	0%

Comunas y corregimientos	2024	2025	Dif	Var%
01 Popular	6	3	-3	-50%
02 Santa Cruz	3	3	0	0%
03 Manrique	2	13	11	550%
04 Aranjuez	5	6	1	20%
05 Castilla	10	1	-9	-90%
06 Doce de Octubre	4	2	-2	-50%
07 Robledo	9	5	-4	-44%
08 Villa Hermosa	6	5	-1	-17%
09 Buenos Aires	5	2	-3	-60%
10 La Candelaria	20	23	3	15%
11 Laureles Estadio	7	9	2	29%
12 La América	3	1	-2	-67%
13 San Javier	10	9	-1	-10%
14 El Poblado	6	0	-6	-100%
15 Guayabal	6	3	-3	-50%
16 Belén	8	8	0	0%
50 San Sebastián de Palmitas	0	1	1	100%
60 San Cristóbal	7	5	-2	-29%
70 Altavista	0	0	0	0%
80 San Antonio de Prado	1	1	0	0%
90 Santa Elena	0	2	2	100%
Sin dato	0	0	0	0%

Variación casos de homicidio. Año corrido



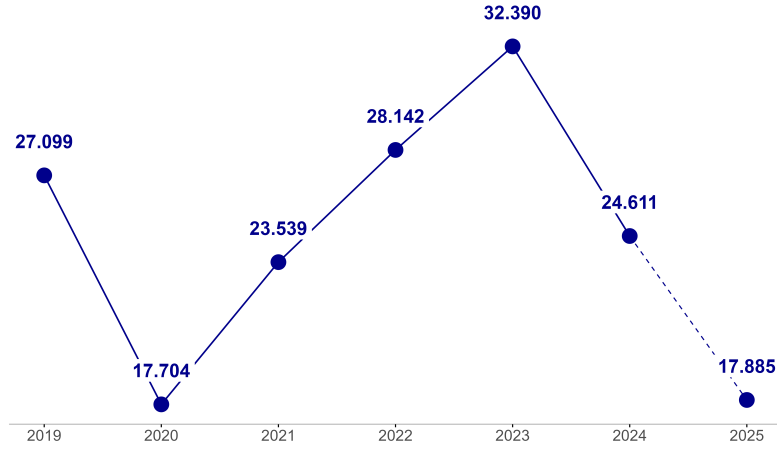
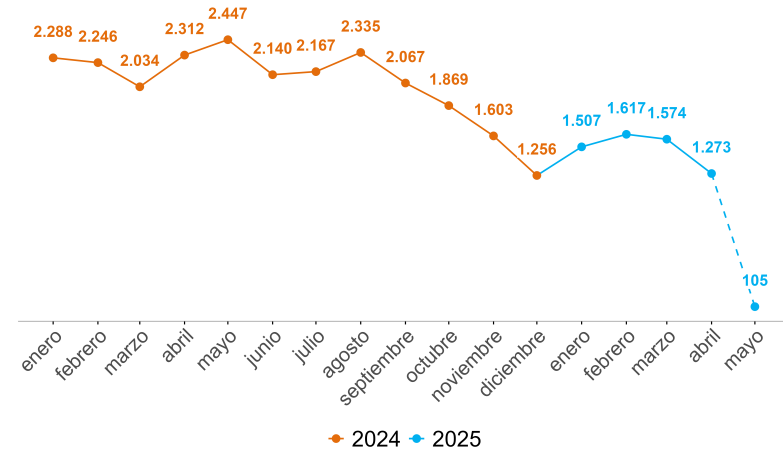
Variación respecto al mismo periodo del año pasado



HURTO A PERSONAS

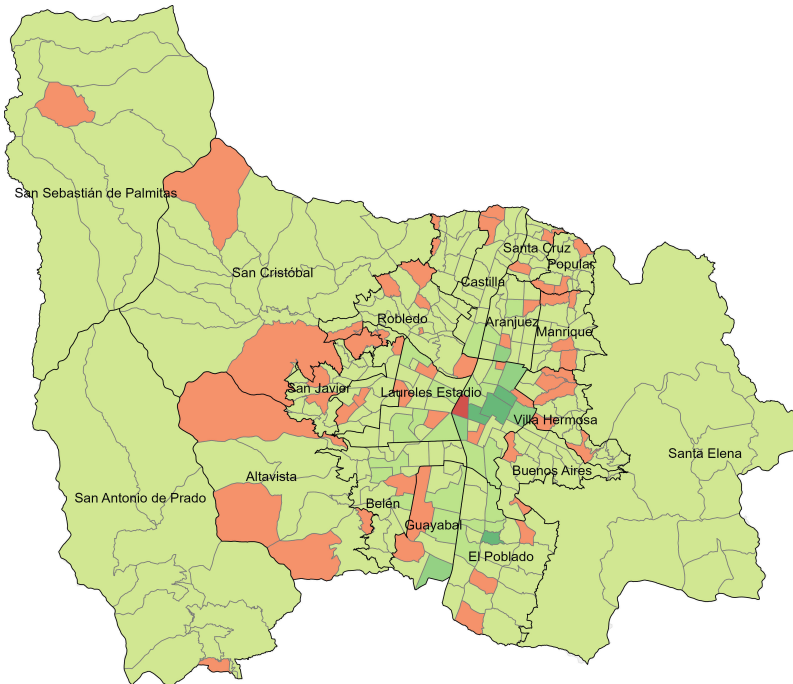
Fecha de corte: 02 de mayo de 2025.

Periodo	Previo	Actual	Dif	Var%
Mes corrido	156	7	-149	-96%
Año corrido	9.036	5.978	-3.058	-34%
Últimos tres meses	4.303	4.471	168	4%

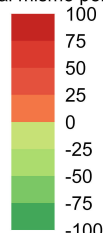


Modalidad	2024	2025	Dif	Var%
Atraco	3.689	2.194	-1.495	-41%
Cosquilleo	1.554	1.290	-264	-17%
Raponazo	809	556	-253	-31%
Descuido	2.118	1.436	-682	-32%
Escopolamina	142	74	-68	-48%
Engaño	251	157	-94	-37%
Otras	321	181	-140	-44%
Sin dato	152	90	-62	-41%

Variación denuncias por hurto a personas. Año corrido



Variación respecto al mismo periodo del año pasado



Armas medio	2024	2025	Dif	Var%
Arma de fuego	1.593	898	-695	-44%
Arma cortopunzante	1.286	847	-439	-34%
Escopolamina	170	106	-64	-38%
Objeto contundente	106	66	-40	-38%
No	5.575	3.812	-1.763	-32%
Otras	0	0	0	0%
Sin dato	306	249	-57	-19%

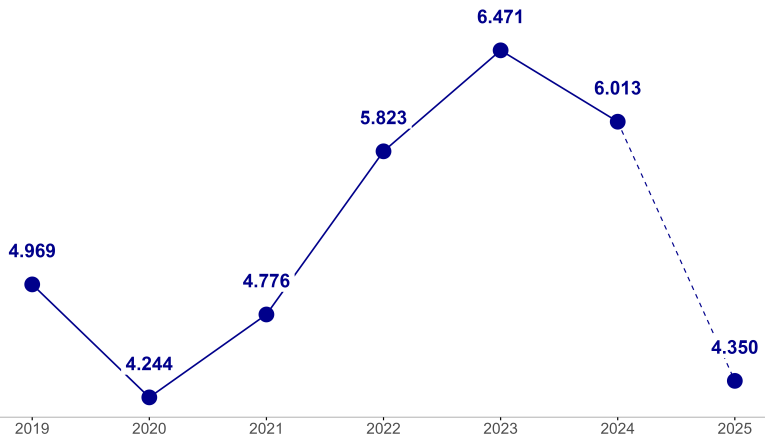
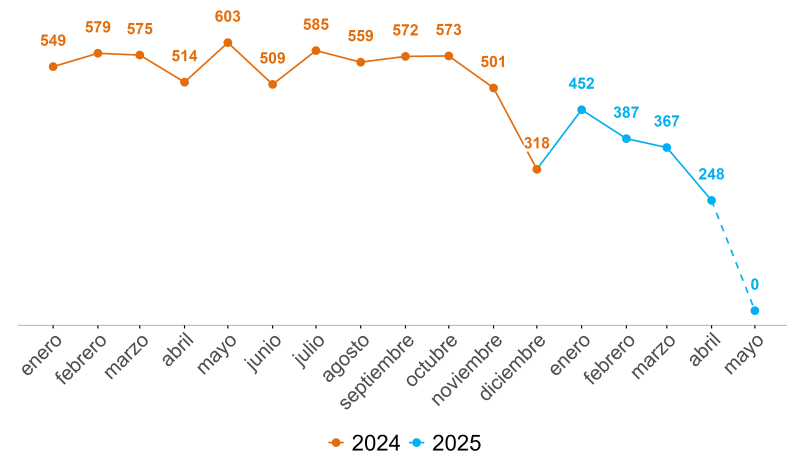
Comunas y corregimientos	2024	2025	Dif	Var%
01 Popular	101	79	-22	-22%
02 Santa Cruz	72	59	-13	-18%
03 Manrique	154	115	-39	-25%
04 Aranjuez	558	289	-269	-48%
05 Castilla	502	308	-194	-39%
06 Doce de Octubre	140	80	-60	-43%
07 Robledo	375	274	-101	-27%
08 Villa Hermosa	170	130	-40	-24%
09 Buenos Aires	326	267	-59	-18%
10 La Candelaria	2.802	1.801	-1.001	-36%
11 Laureles Estadio	894	659	-235	-26%
12 La América	303	211	-92	-30%
13 San Javier	179	122	-57	-32%
14 El Poblado	1.120	711	-409	-37%
15 Guayabal	355	214	-141	-40%
16 Belén	608	361	-247	-41%
50 San Sebastián de Palmitas	4	2	-2	-50%
60 San Cristóbal	113	86	-27	-24%
70 Altavista	34	50	16	47%
80 San Antonio de Prado	93	65	-28	-30%
90 Santa Elena	105	69	-36	-34%
Sin dato	28	26	-2	-7%

Operatividad	2024	2025	Dif	Var%
Capturas	631	410	-221	-35%
Celulares recuperados	607	910	303	50%

HURTO DE MOTOS

Fecha de corte: 02 de mayo de 2025.

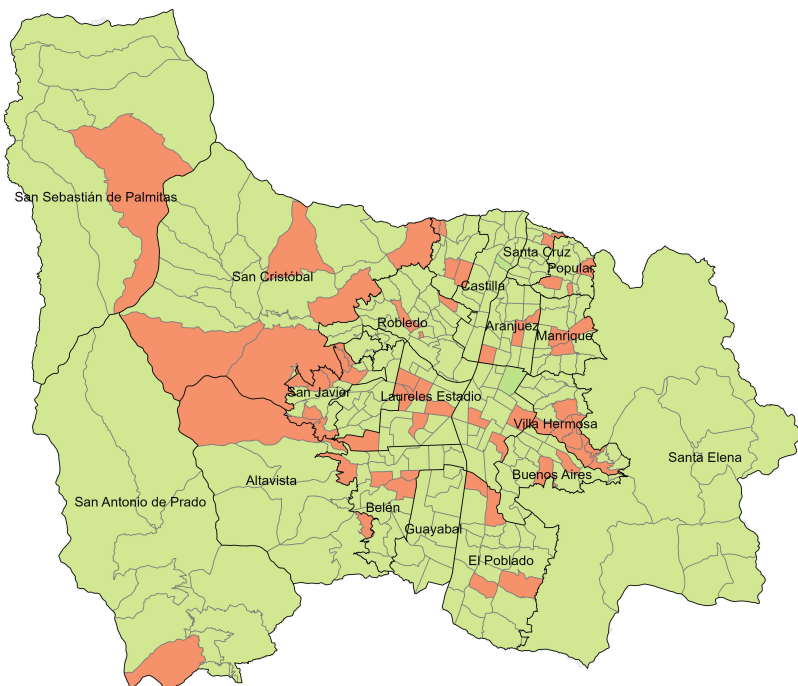
Periodo	Previo	Actual	Dif	Var%
Mes corrido	40	0	-40	-100%
Año corrido	2.257	1.454	-803	-36%
Últimos tres meses	1.250	1.002	-248	-20%



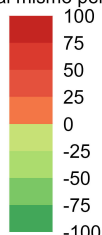
Modalidad	2024	2025	Dif	Var%
Atraco	327	265	-62	-19%
Halado	1.785	1.104	-681	-38%
Otras	145	85	-60	-41%

Armas medio	2024	2025	Dif	Var%
Arma de fuego	246	221	-25	-10%
Arma cortopunzante	18	17	-1	-6%
Escopolamina	6	5	-1	-17%
Objeto contundente	6	3	-3	-50%
No	1.915	1.198	-717	-37%
Otras	59	4	-55	-93%
Sin dato	7	6	-1	-14%

Variación denuncias por hurto de motos. Año corrido



Variación respecto al mismo periodo del año pasado



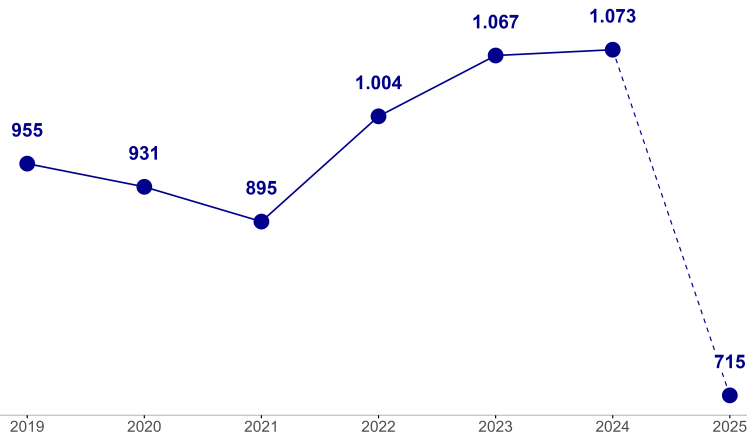
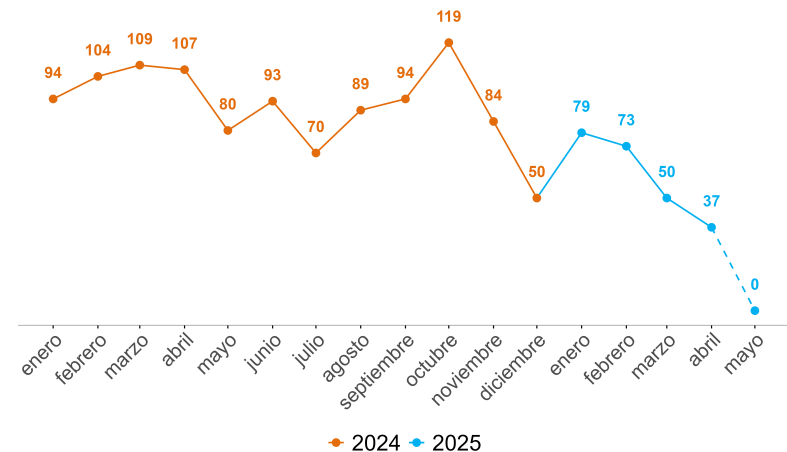
Comunas y corregimientos	2024	2025	Dif	Var%
01 Popular	74	54	-20	-27%
02 Santa Cruz	51	38	-13	-25%
03 Manrique	112	70	-42	-38%
04 Aranjuez	165	125	-40	-24%
05 Castilla	214	102	-112	-52%
06 Doce de Octubre	139	78	-61	-44%
07 Robledo	226	148	-78	-35%
08 Villa Hermosa	132	99	-33	-25%
09 Buenos Aires	183	125	-58	-32%
10 La Candelaria	297	188	-109	-37%
11 Laureles Estadio	107	92	-15	-14%
12 La América	123	48	-75	-61%
13 San Javier	74	71	-3	-4%
14 El Poblado	36	17	-19	-53%
15 Guayabal	73	28	-45	-62%
16 Belén	126	69	-57	-45%
50 San Sebastián de Palmitas	3	1	-2	-67%
60 San Cristóbal	69	59	-10	-14%
70 Altavista	7	9	2	29%
80 San Antonio de Prado	24	23	-1	-4%
90 Santa Elena	20	7	-13	-65%
Sin dato	2	3	1	50%

Operatividad	2024	2025	Dif	Var%
Capturas	80	61	-19	-24%
Motocicletas recuperadas	725	717	-8	-1%

HURTO DE CARROS

Fecha de corte: 02 de mayo de 2025.

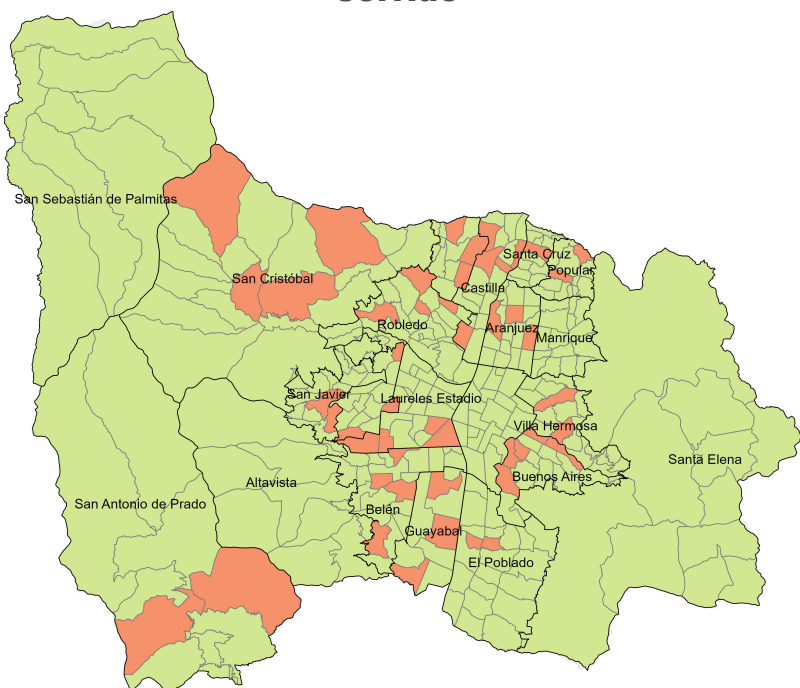
Periodo	Previo	Actual	Dif	Var%
Mes corrido	7	0	-7	-100%
Año corrido	421	239	-182	-43%
Últimos tres meses	212	160	-52	-25%



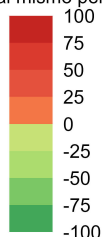
Modalidad	2024	2025	Dif	Var%
Atraco	119	39	-80	-67%
Halado	264	176	-88	-33%
Otras	38	24	-14	-37%

Armas medio	2024	2025	Dif	Var%
Arma de fuego	86	27	-59	-69%
Arma cortopunzante	17	6	-11	-65%
Escopolamina	4	0	-4	-100%
Objeto contundente	0	0	0	0%
No	302	203	-99	-33%
Otras	11	3	-8	-73%
Sin dato	1	0	-1	-100%

Variación denuncias por hurto de carros. Año corrido



Variación respecto al mismo periodo del año pasado



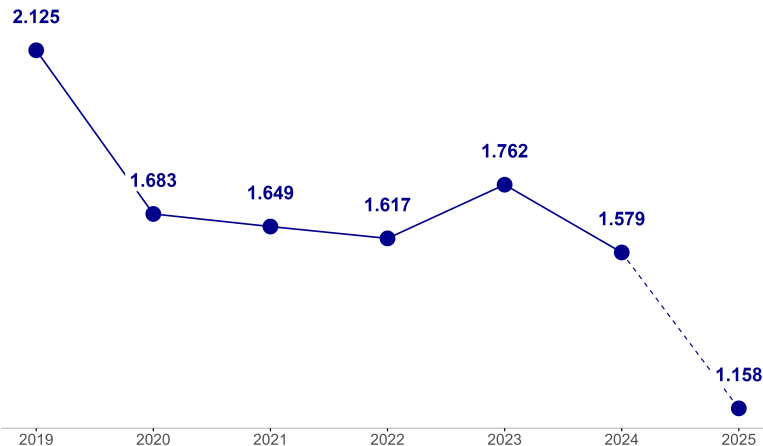
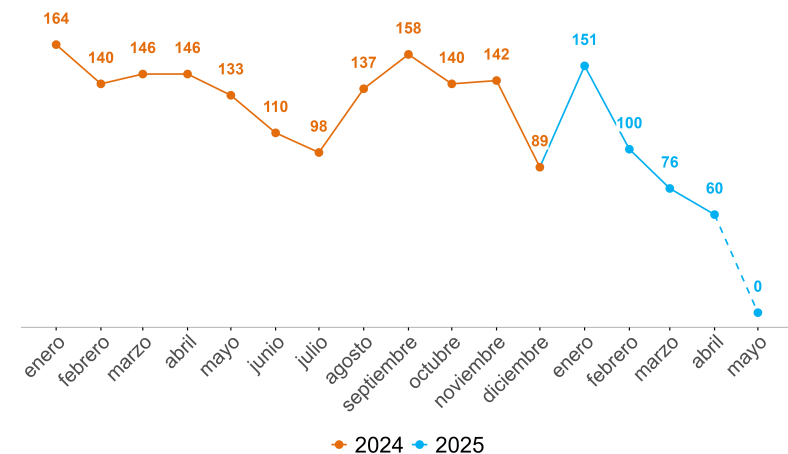
Comunas y corregimientos	2024	2025	Dif	Var%
01 Popular	4	3	-1	-25%
02 Santa Cruz	8	4	-4	-50%
03 Manrique	17	8	-9	-53%
04 Aranjuez	38	24	-14	-37%
05 Castilla	36	22	-14	-39%
06 Doce de Octubre	15	11	-4	-27%
07 Robledo	33	18	-15	-45%
08 Villa Hermosa	12	9	-3	-25%
09 Buenos Aires	22	17	-5	-23%
10 La Candelaria	58	20	-38	-66%
11 Laureles Estadio	60	32	-28	-47%
12 La América	17	8	-9	-53%
13 San Javier	15	10	-5	-33%
14 El Poblado	16	6	-10	-62%
15 Guayabal	9	9	0	0%
16 Belén	34	20	-14	-41%
50 San Sebastián de Palmitas	1	0	-1	-100%
60 San Cristóbal	10	9	-1	-10%
70 Altavista	0	0	0	0%
80 San Antonio de Prado	12	7	-5	-42%
90 Santa Elena	4	2	-2	-50%
Sin dato	0	0	0	0%

Operatividad	2024	2025	Dif	Var%
Capturas	18	13	-5	-28%
Carros recuperados	139	86	-53	-38%

HURTO A RESIDENCIAS

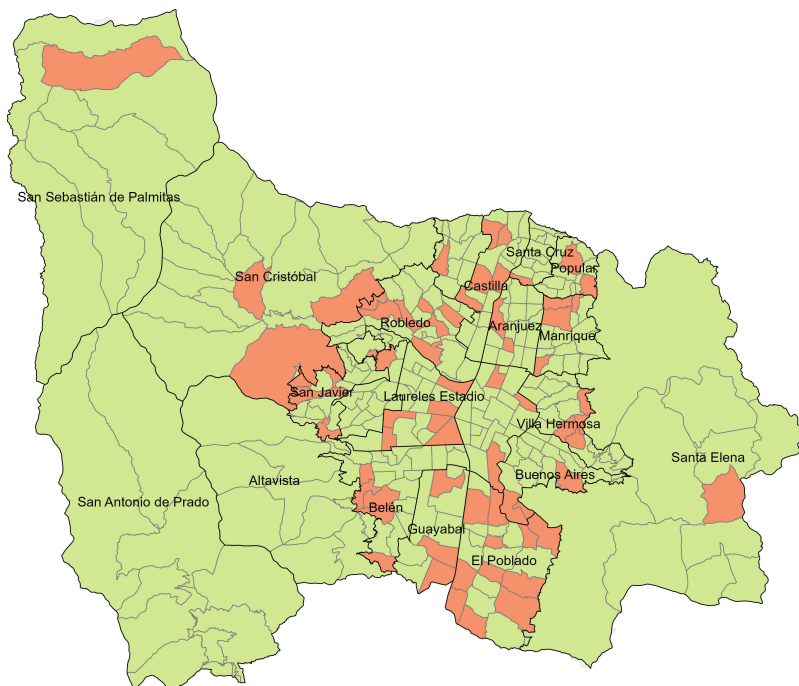
Fecha de corte: 02 de mayo de 2025.

Periodo	Previo	Actual	Dif	Var%
Mes corrido	9	0	-9	-100%
Año corrido	605	387	-218	-36%
Últimos tres meses	380	236	-144	-38%

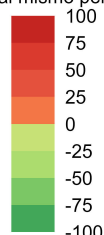


Modalidad	2024	2025	Dif	Var%
Descuido	276	104	-172	-62%
Rompimiento cerradura	210	134	-76	-36%
Atraco	25	23	-2	-8%
Engaño	22	16	-6	-27%
Otras	72	110	38	53%
Sin dato	0	0	0	0%

Variación denuncias por hurto a residencias. Año corrido



Variación respecto al mismo periodo del año pasado



Armas medio	2024	2025	Dif	Var%
Arma de fuego	11	10	-1	-9%
Arma cortopunzante	0	2	2	100%
Escopolamina	15	55	40	267%
Objeto contundente	19	9	-10	-53%
No	496	180	-316	-64%
Otras	56	125	69	123%
Sin dato	8	6	-2	-25%

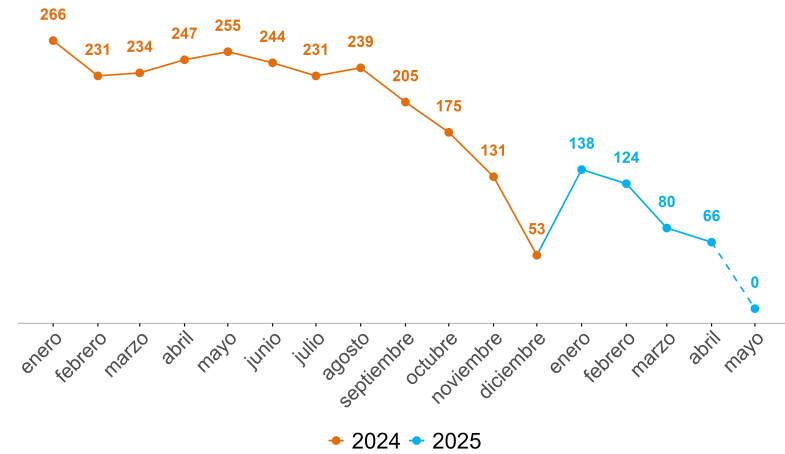
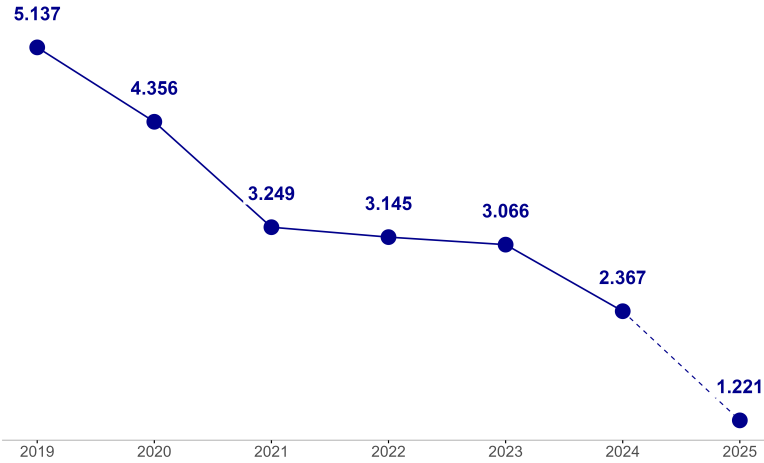
Comunas y corregimientos	2024	2025	Dif	Var%
01 Popular	19	6	-13	-68%
02 Santa Cruz	13	5	-8	-62%
03 Manrique	19	15	-4	-21%
04 Aranjuez	43	18	-25	-58%
05 Castilla	14	15	1	7%
06 Doce de Octubre	12	5	-7	-58%
07 Robledo	27	26	-1	-4%
08 Villa Hermosa	31	10	-21	-68%
09 Buenos Aires	31	17	-14	-45%
10 La Candelaria	51	28	-23	-45%
11 Laureles Estadio	71	69	-2	-3%
12 La América	46	18	-28	-61%
13 San Javier	22	16	-6	-27%
14 El Poblado	62	64	2	3%
15 Guayabal	17	13	-4	-24%
16 Belén	76	37	-39	-51%
50 San Sebastián de Palmitas	4	2	-2	-50%
60 San Cristóbal	17	10	-7	-41%
70 Altavista	8	0	-8	-100%
80 San Antonio de Prado	8	4	-4	-50%
90 Santa Elena	14	9	-5	-36%
Sin dato	0	0	0	0%

Operatividad	2024	2025	Dif	Var%
Capturas	23	9	-14	-61%

HURTO A COMERCIO

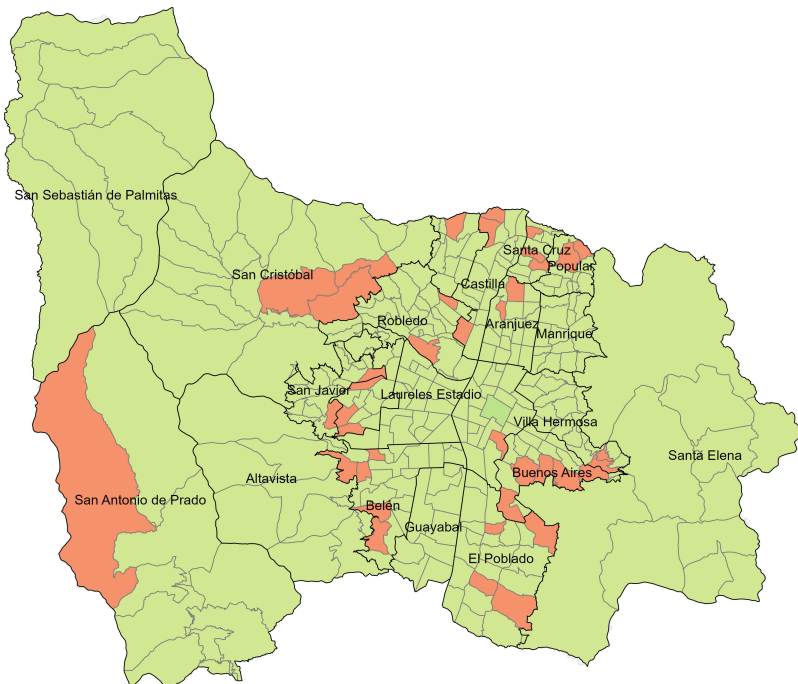
Fecha de corte: 02 de mayo de 2025.

Periodo	Previo	Actual	Dif	Var%
Mes corrido	22	0	-22	-100%
Año corrido	1.000	408	-592	-59%
Últimos tres meses	316	270	-46	-15%

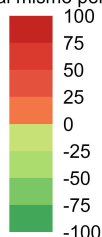


Modalidad	2024	2025	Dif	Var%
Descuido	572	225	-347	-61%
Atraco	159	39	-120	-75%
Rompimiento cerradura	119	46	-73	-61%
Mechero	53	49	-4	-8%
Otras	97	49	-48	-49%
Sin dato	0	0	0	0%

Variación denuncias por hurto a establecimientos de comercio. Año corrido



Variación respecto al mismo periodo del año pasado



Armas medio	2024	2025	Dif	Var%
Arma de fuego	131	27	-104	-79%
Arma cortopunzante	12	1	-11	-92%
Escopolamina	2	0	-2	-100%
Objeto contundente	15	11	-4	-27%
No	791	324	-467	-59%
Otras	47	44	-3	-6%
Sin dato	2	1	-1	-50%

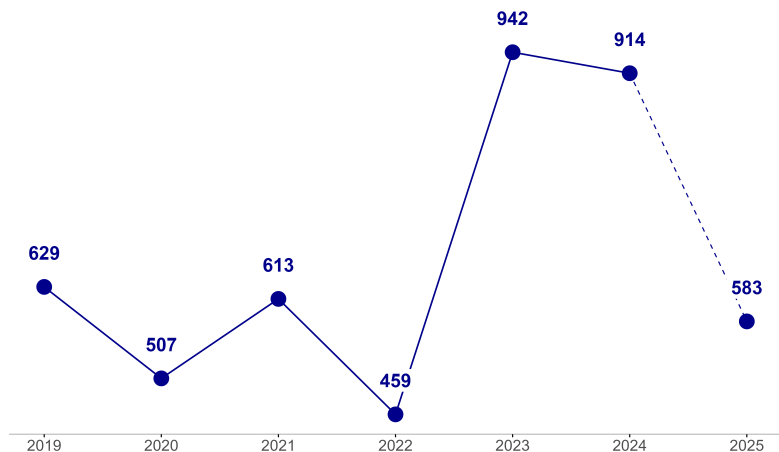
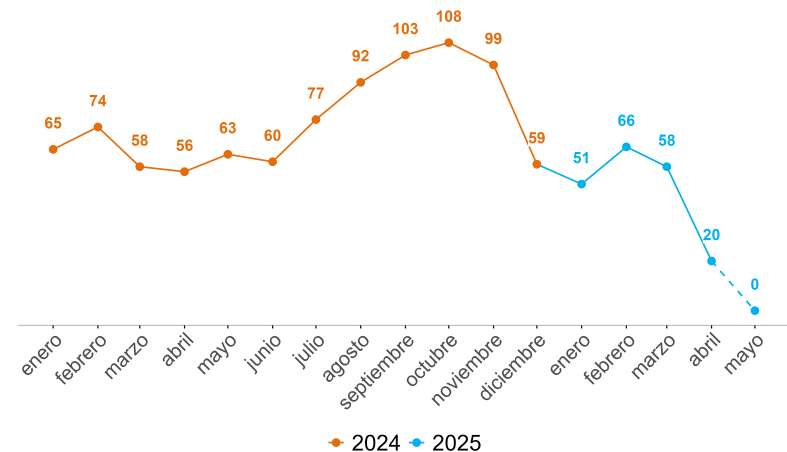
Comunas y corregimientos	2024	2025	Dif	Var%
01 Popular	13	4	-9	-69%
02 Santa Cruz	8	4	-4	-50%
03 Manrique	22	9	-13	-59%
04 Aranjuez	49	12	-37	-76%
05 Castilla	32	19	-13	-41%
06 Doce de Octubre	18	10	-8	-44%
07 Robledo	46	13	-33	-72%
08 Villa Hermosa	20	6	-14	-70%
09 Buenos Aires	28	13	-15	-54%
10 La Candelaria	265	94	-171	-65%
11 Laureles Estadio	135	70	-65	-48%
12 La América	33	20	-13	-39%
13 San Javier	18	8	-10	-56%
14 El Poblado	154	75	-79	-51%
15 Guayabal	57	16	-41	-72%
16 Belén	64	26	-38	-59%
50 San Sebastián de Palmitas	3	0	-3	-100%
60 San Cristóbal	14	4	-10	-71%
70 Altavista	2	0	-2	-100%
80 San Antonio de Prado	12	4	-8	-67%
90 Santa Elena	4	0	-4	-100%
Sin dato	3	1	-2	-67%

Operatividad	2024	2025	Dif	Var%
Capturas	156	159	3	2%

EXTORSIÓN

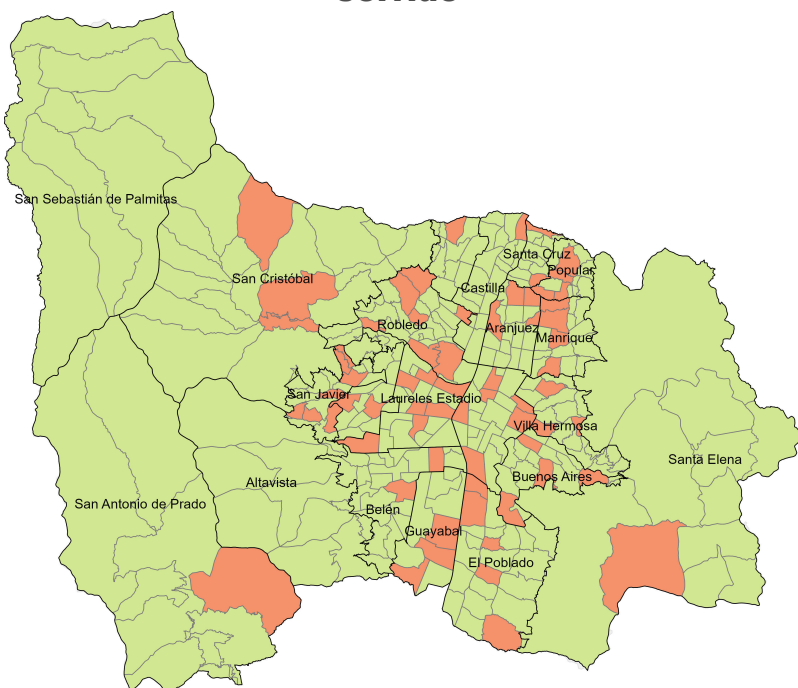
Fecha de corte: 02 de mayo de 2025.

Periodo	Previo	Actual	Dif	Var%
Mes corrido	4	0	-4	-100%
Año corrido	257	195	-62	-24%
Últimos tres meses	203	144	-59	-29%

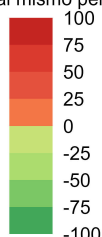


Variación denuncias por extorsión. Año corrido

Modalidad	2024	2025	Dif	Var%
Clásica	134	86	-48	-36%
Ciber extorsión	39	35	-4	-10%
Intima	16	6	-10	-62%
Carcelaria	1	17	16	1.600%
Devolución de bienes	23	26	3	13%
Microextorsión	42	20	-22	-52%
Otras	2	4	2	100%



Variación respecto al mismo periodo del año pasado



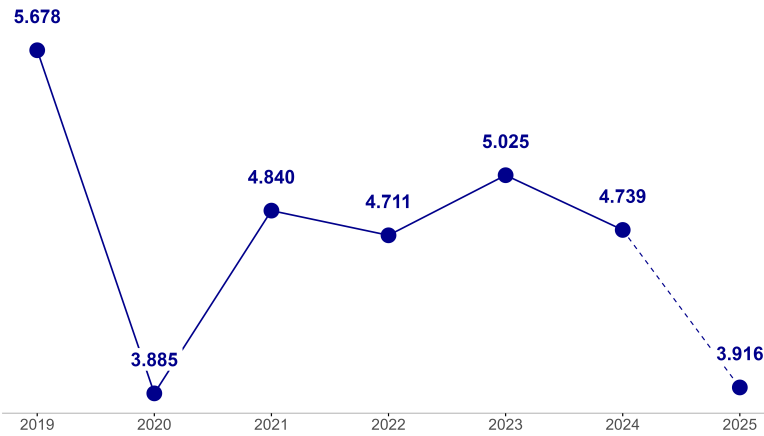
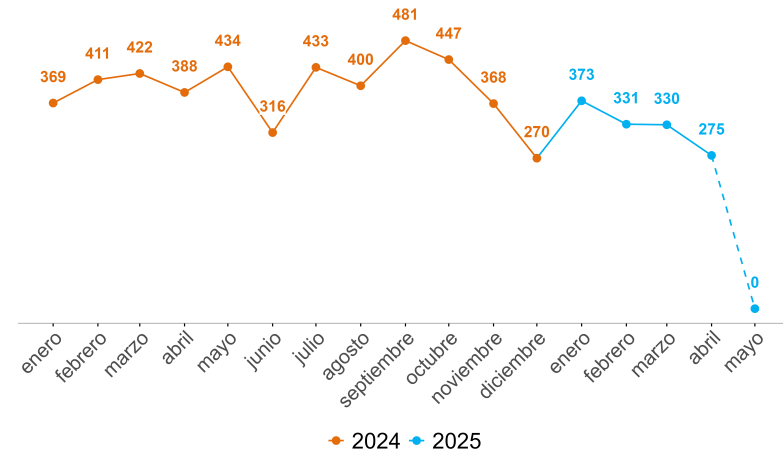
Comunas y corregimientos	2024	2025	Dif	Var%
01 Popular	11	7	-4	-36%
02 Santa Cruz	7	4	-3	-43%
03 Manrique	12	9	-3	-25%
04 Aranjuez	13	11	-2	-15%
05 Castilla	20	8	-12	-60%
06 Doce de Octubre	9	2	-7	-78%
07 Robledo	20	16	-4	-20%
08 Villa Hermosa	13	7	-6	-46%
09 Buenos Aires	7	7	0	0%
10 La Candelaria	42	40	-2	-5%
11 Laureles Estadio	16	17	1	6%
12 La América	9	8	-1	-11%
13 San Javier	13	11	-2	-15%
14 El Poblado	14	14	0	0%
15 Guayabal	10	6	-4	-40%
16 Belén	22	12	-10	-45%
50 San Sebastián de Palmitas	0	0	0	0%
60 San Cristóbal	9	11	2	22%
70 Altavista	2	1	-1	-50%
80 San Antonio de Prado	7	2	-5	-71%
90 Santa Elena	1	2	1	100%
Sin dato	0	0	0	0%

Operatividad	2024	2025	Dif	Var%
Capturas	62	74	12	19%

LESIONES PERSONALES

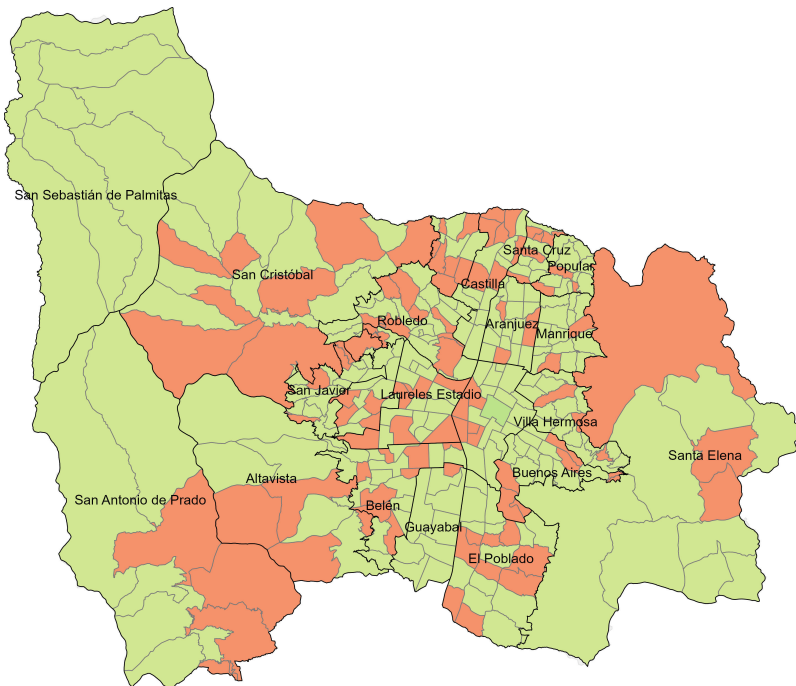
Fecha de corte: 02 de mayo de 2025.

Periodo	Previo	Actual	Dif	Var%
Mes corrido	33	0	-33	-100%
Año corrido	1.623	1.309	-314	-19%
Últimos tres meses	1.001	936	-65	-6%

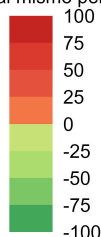


Modalidad	2024	2025	Dif	Var%
Riña	1.425	951	-474	-33%
Violencia intrafamiliar	58	45	-13	-22%
Atraco	34	38	4	12%
Otras	20	20	0	0%
Sin dato	86	255	169	197%

Variación denuncias por lesiones personales. Año corrido



Variación respecto al mismo periodo del año pasado



Armas medio	2024	2025	Dif	Var%
Arma de fuego	32	13	-19	-59%
Arma cortopunzante	200	157	-43	-21%
Escopolamina	1	2	1	100%
Objeto contundente	1.133	726	-407	-36%
No	217	395	178	82%
Otras	39	16	-23	-59%
Sin dato	1	0	-1	-100%

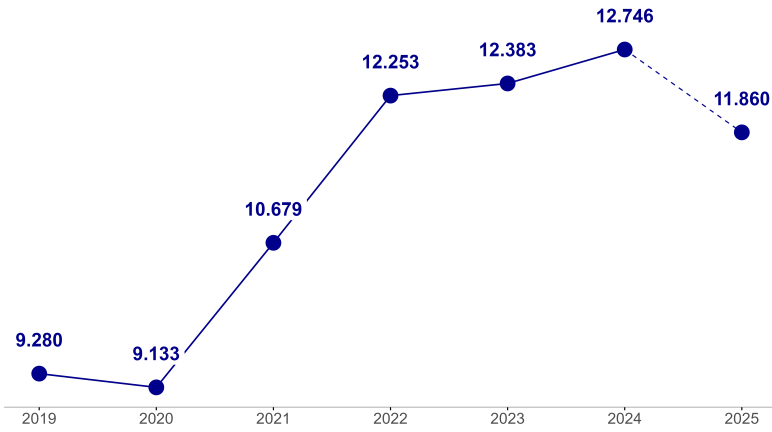
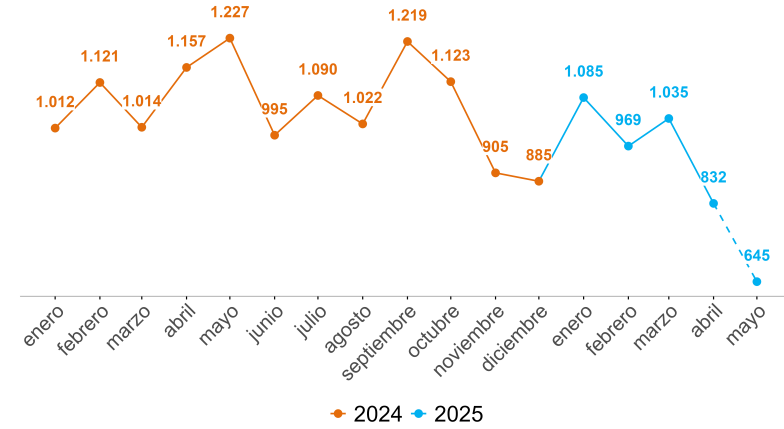
Comunas y corregimientos	2024	2025	Dif	Var%
01 Popular	80	53	-27	-34%
02 Santa Cruz	41	39	-2	-5%
03 Manrique	99	75	-24	-24%
04 Aranjuez	105	78	-27	-26%
05 Castilla	90	84	-6	-7%
06 Doce de Octubre	77	85	8	10%
07 Robledo	97	65	-32	-33%
08 Villa Hermosa	103	71	-32	-31%
09 Buenos Aires	89	58	-31	-35%
10 La Candelaria	277	198	-79	-29%
11 Laureles Estadio	92	76	-16	-17%
12 La América	39	36	-3	-8%
13 San Javier	79	42	-37	-47%
14 El Poblado	75	72	-3	-4%
15 Guayabal	55	34	-21	-38%
16 Belén	89	76	-13	-15%
50 San Sebastián de Palmitas	1	0	-1	-100%
60 San Cristóbal	84	103	19	23%
70 Altavista	13	10	-3	-23%
80 San Antonio de Prado	26	33	7	27%
90 Santa Elena	12	13	1	8%
Sin dato	0	8	8	100%

Operatividad	2024	2025	Dif	Var%
Capturas	355	271	-84	-24%

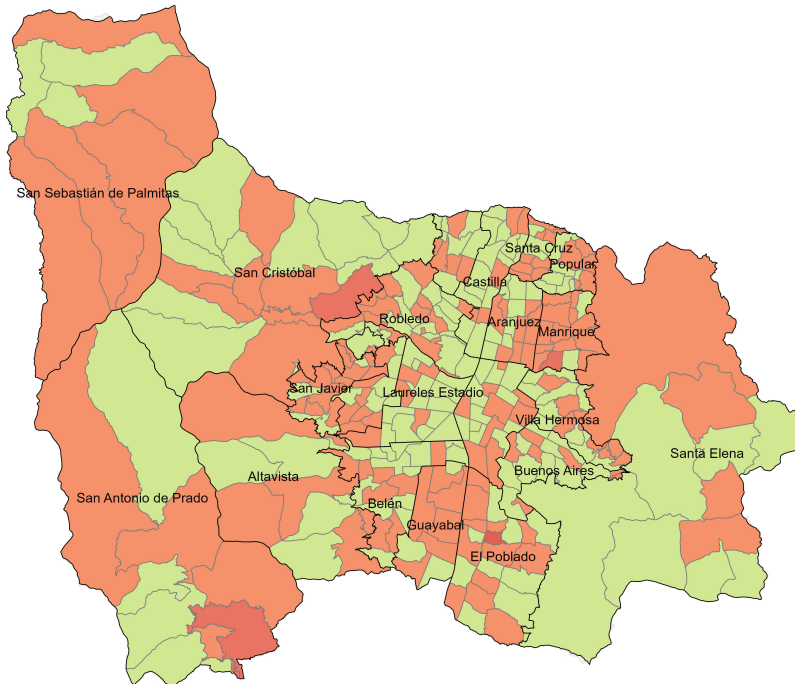
VIOLENCIA INTRAFAMILIAR

Fecha de corte: 02 de mayo de 2025.

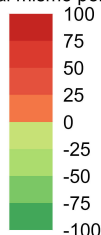
Periodo	Previo	Actual	Dif	Var%
Mes corrido	63	43	-20	-32%
Año corrido	4.367	3.964	-403	-9%
Últimos tres meses	2.849	2.879	30	1%



Variación casos de violencia intrafamiliar. Año corrido



Variación respecto al mismo periodo del año pasado



Edad	2024	2025	Dif	Var%
0-5	432	308	-124	-29%
6-11	702	661	-41	-6%
12-13	280	262	-18	-6%
14-17	482	417	-65	-13%
18-24	295	274	-21	-7%
25-28	265	225	-40	-15%
29-32	280	238	-42	-15%
33-38	327	300	-27	-8%
39-45	286	250	-36	-13%
46-52	190	204	14	7%
53-59	193	171	-22	-11%
60-66	184	145	-39	-21%
Mayor de 67	240	247	7	3%
Sin dato	2.074	1.889	-185	-9%

Sexo	2024	2025	Dif	Var%
Hombre	1.203	1.194	-9	-1%
Mujer	3.049	2.680	-369	-12%

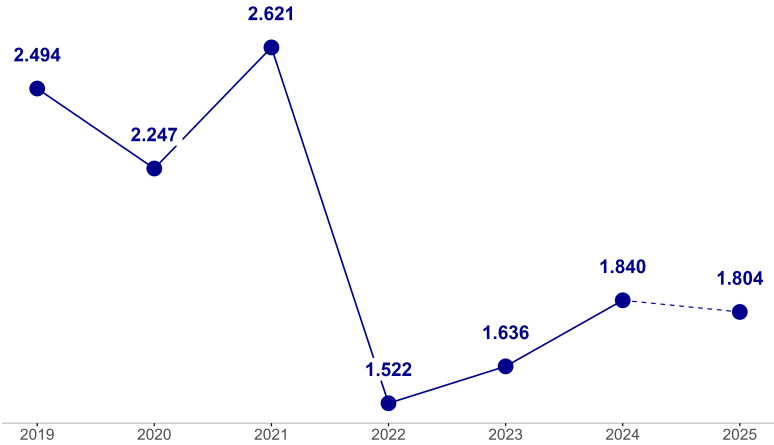
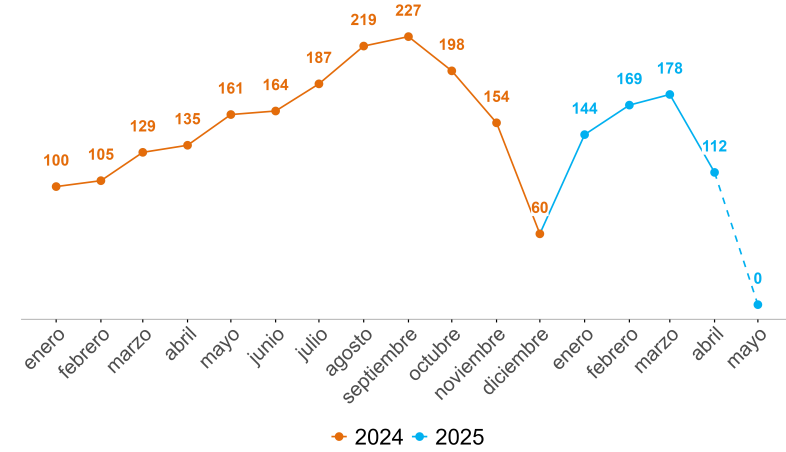
Comunas y corregimientos	2024	2025	Dif	Var%
01 Popular	248	251	3	1%
02 Santa Cruz	165	220	55	33%
03 Manrique	304	339	35	12%
04 Aranjuez	279	279	0	0%
05 Castilla	160	124	-36	-22%
06 Doce de Octubre	251	231	-20	-8%
07 Robledo	227	266	39	17%
08 Villa Hermosa	197	252	55	28%
09 Buenos Aires	156	174	18	12%
10 La Candelaria	152	168	16	11%
11 Laureles Estadio	95	75	-20	-21%
12 La América	85	89	4	5%
13 San Javier	235	322	87	37%
14 El Poblado	60	147	87	145%
15 Guayabal	95	94	-1	-1%
16 Belén	194	204	10	5%
50 San Sebastián de Palmitas	0	11	11	100%
60 San Cristóbal	107	163	56	52%
70 Altavista	42	58	16	38%
80 San Antonio de Prado	124	168	44	35%
90 Santa Elena	29	31	2	7%
Sin dato	1.162	298	-864	-74%

Operatividad	2024	2025	Dif	Var%
Capturas	324	212	-112	-35%

DELITOS SEXUALES

Fecha de corte: 02 de mayo de 2025.

Periodo	Previo	Actual	Dif	Var%
Mes corrido	20	0	-20	-100%
Año corrido	489	603	114	23%
Últimos tres meses	351	459	108	31%



Modalidad	2024	2025	Dif	Var%
205. Acceso carnal violento	57	121	64	112%
208. Acceso carnal abusivo con menor de catorce años	93	81	-12	-13%
209. Actos sexuales con menor de catorce años	147	171	24	16%
210. Acceso carnal o acto sexual abusivos con incapaz de resistir	30	54	24	80%
Otros delitos sexuales	162	176	14	9%

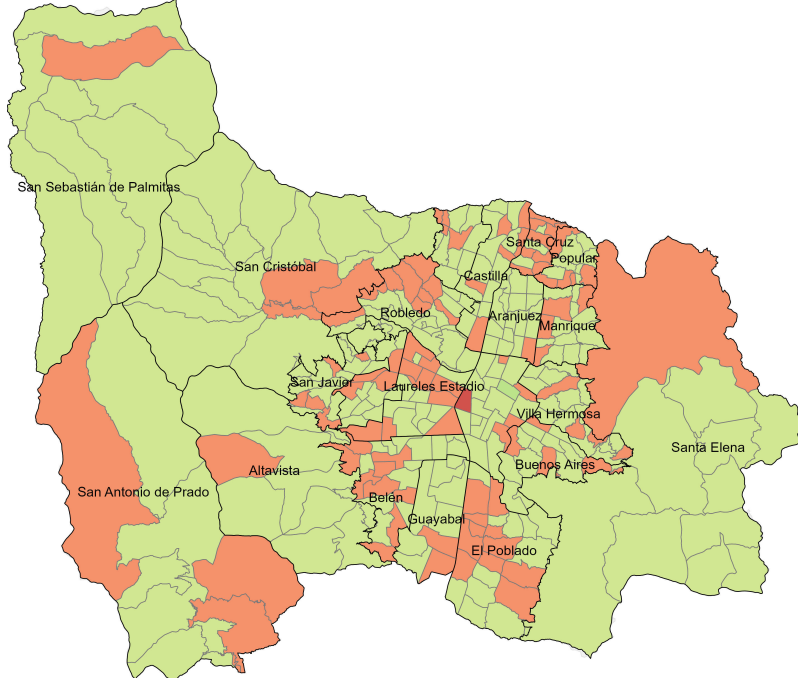
Sexo	2024	2025	Dif	Var%
Hombre	95	110	15	16%
Mujer	381	477	96	25%

Edad	2024	2025	Dif	Var%
0-5	41	53	12	29%
6-11	85	90	5	6%
12-13	94	75	-19	-20%
14-17	81	120	39	48%
18-24	54	63	9	17%
25-28	22	28	6	27%
29-32	14	26	12	86%
33-38	19	22	3	16%
39-45	9	26	17	189%
46-52	7	5	-2	-29%
53-59	4	6	2	50%
60-66	5	3	-2	-40%
Mayor de 67	4	4	0	0%
Sin dato	351	420	69	20%

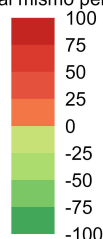
Comunas y corregimientos	2024	2025	Dif	Var%
01 Popular	18	26	8	44%
02 Santa Cruz	14	31	17	121%
03 Manrique	26	28	2	8%
04 Aranjuez	35	19	-16	-46%
05 Castilla	17	13	-4	-24%
06 Doce de Octubre	34	21	-13	-38%
07 Robledo	55	42	-13	-24%
08 Villa Hermosa	33	26	-7	-21%
09 Buenos Aires	30	25	-5	-17%
10 La Candelaria	89	184	95	107%
11 Laureles Estadio	20	31	11	55%
12 La América	6	9	3	50%
13 San Javier	32	26	-6	-19%
14 El Poblado	12	27	15	125%
15 Guayabal	7	9	2	29%
16 Belén	20	29	9	45%
50 San Sebastián de Palmitas	1	1	0	0%
60 San Cristóbal	15	20	5	33%
70 Altavista	4	4	0	0%
80 San Antonio de Prado	9	12	3	33%
90 Santa Elena	12	18	6	50%
Sin dato	0	2	2	100%

Operatividad	2024	2025	Dif	Var%
Capturas por delitos sexuales	97	52	-45	-46%
Capturas por ESCNNA	13	10	-3	-23%

Variación denuncias por delitos sexuales. Año corrido



Variación respecto al mismo periodo del año pasado



Homicidios: INML-CF, SIJIN, CTI, Secretaría de Seguridad y Convivencia como observador técnico. Consultado el 02/05/2025.

Denuncias: SIJIN de la Policía Nacional. sistema SIEDCO, Consultado el 02/05/2025.

Llamadas: Sistema I/CAD - Sistema Integrado de Emergencias y Seguridad Metropolitano (SIES-M), Consultado el 02/05/2025.

Violencia intrafamiliar: Sistema Deyel. Subsecretaría de Gobierno Local y Convivencia. Consultado el 02/05/2025.

Nota: Los datos reportados a nivel geográfico podrían diferir de los proporcionados por la fuente original (SIEDCO, Policía Nacional), dado que el SISC efectuó una validación geográfica empleando la información de la distribución territorial de los cuadrantes de Policía como método de verificación adicional.

Construcción: Sistema de Información para la Seguridad y la Convivencia (SISC)