



Informe Acumulado 2025

**Secretaría de
Seguridad y Convivencia**

16 de mayo de 2025

Construcción: Sistema de Información
para la Seguridad y la Convivencia (SISC)



Alcaldía de Medellín
Distrito de
Ciencia, Tecnología e Innovación

Fecha de corte: 16 de mayo de 2025.

A continuación se presentan la cantidad de casos de los delitos de alto impacto en la ciudad y una comparación con el mismo periodo del año anterior, desde el primero de enero hasta la fecha de corte.

Indicador	2024	2025	Dif	Var%
Homicidio	114	125	11	10%
Hurto a persona	10.386	8.497	-1.889	-18%
Total atraco	4.240	3.087	-1.153	-27%
Hurto de moto	2.578	2.340	-238	-9%
Hurto de carro	456	333	-123	-27%
Hurto de residencia	685	622	-63	-9%
Hurto a establecimiento comercial	1.147	766	-381	-33%
Extorsión	299	261	-38	-13%
Lesiones personales	1.828	1.778	-50	-3%
Violencia intrafamiliar	4.977	4.621	-356	-7%

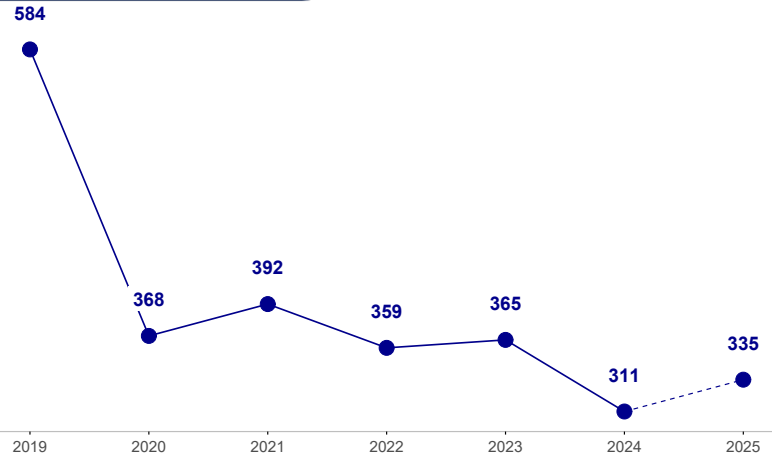
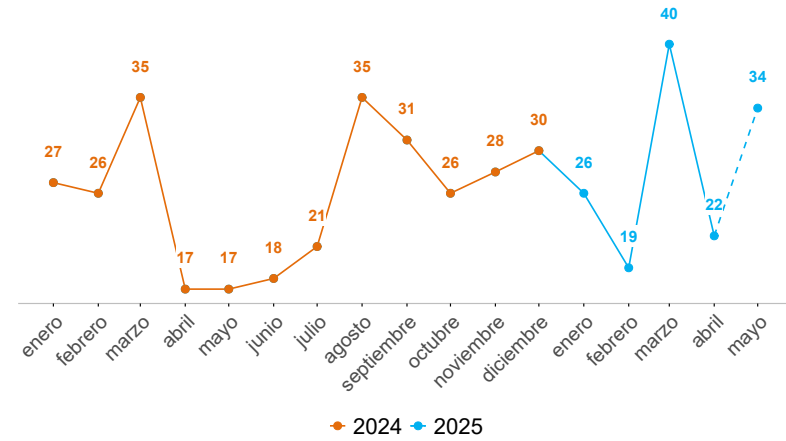
Indicador	2024	2025	Dif	Var%
Capturas total	7.125	5.243	-1.882	-26%
Homicidio	122	87	-35	-29%
Hurto	998	727	-271	-27%
Extorsión	64	78	14	22%
Delitos sexuales	117	63	-54	-46%
ESCNNA	15	13	-2	-13%
Recuperación de motos	787	822	35	4%
Recuperación de carros	149	101	-48	-32%
Recuperación de celulares	664	950	286	43%
Incautación de armas de fuego	319	250	-69	-22%
Capturas total extranjeros	920	703	-217	-24%
Delitos sexuales	11	7	-4	-36%
ESCNNA	7	6	-1	-14%

HOMICIDIOS

Fecha de corte: 16 de mayo de 2025.

Periodo	Previo	Actual	Dif	Var%
Mes corrido	9	18	9	100%
Año corrido	114	125	11	10%
Últimos tres meses	76	94	18	24%

Operatividad	2024	2025	Dif	Var%
Capturas	122	87	-35	-29%
Incautación de armas de fuego	319	250	-69	-22%



Edad	2024	2025	Dif	Var%
Menor de edad	1	5	4	400%
18-24	21	29	8	38%
25-28	17	22	5	29%
29-32	12	18	6	50%
33-38	15	19	4	27%
39-45	16	13	-3	-19%
46-52	5	7	2	40%
53-59	9	3	-6	-67%
Mayor de 60	5	6	1	20%
Sin dato	13	3	-10	-77%

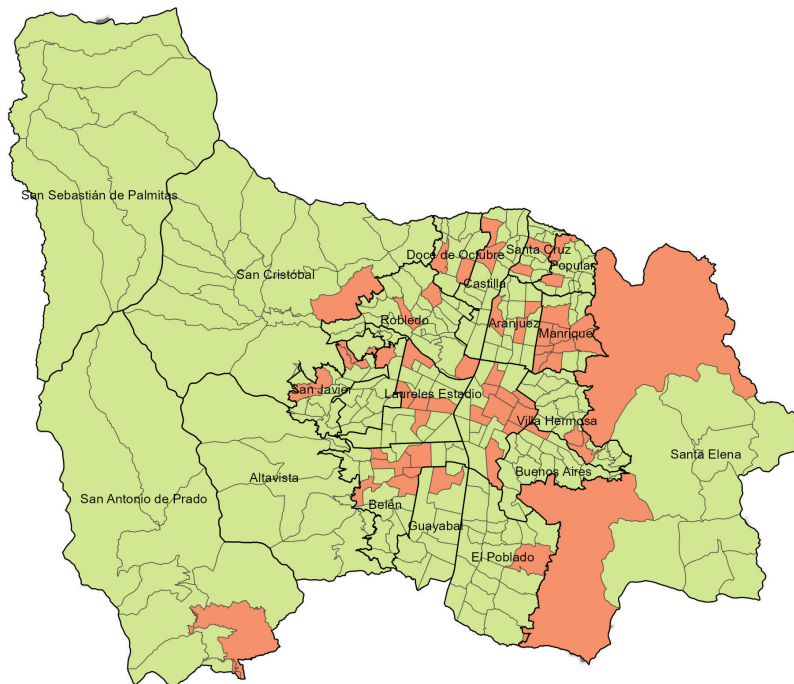
Sexo	2024	2025	Dif	Var%
Hombre	106	111	5	5%
Mujer	8	14	6	75%

Modalidad	2024	2025	Dif	Var%
Grupos Delincuenciales Organizados	33	42	9	27%
Convivencia	35	48	13	37%
Violencia de género	7	8	1	14%
Homicidios asociados a hurtos	8	12	4	50%
Violencia intrafamiliar	4	3	-1	-25%
En proceso de categorización	27	12	-15	-56%

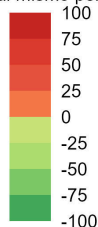
Armas medio	2024	2025	Dif	Var%
Arma de fuego	55	65	10	18%
Arma cortopunzante	40	46	6	15%
Escopolamina	0	0	0	0%
Objeto contundente	7	6	-1	-14%
No	4	4	0	0%
Otras	8	4	-4	-50%
Sin dato	0	0	0	0%

Comunas y corregimientos	2024	2025	Dif	Var%
01 Popular	6	5	-1	-17%
02 Santa Cruz	4	3	-1	-25%
03 Manrique	3	15	12	400%
04 Aranjuez	5	9	4	80%
05 Castilla	10	3	-7	-70%
06 Doce de Octubre	4	3	-1	-25%
07 Robledo	9	6	-3	-33%
08 Villa Hermosa	6	5	-1	-17%
09 Buenos Aires	4	3	-1	-25%
10 La Candelaria	18	30	12	67%
11 Laureles Estadio	4	9	5	125%
12 La América	3	1	-2	-67%
13 San Javier	11	9	-2	-18%
14 El Poblado	5	2	-3	-60%
15 Guayabal	6	3	-3	-50%
16 Belén	7	9	2	29%
50 San Sebastián de Palmitas	0	0	0	0%
60 San Cristóbal	7	6	-1	-14%
70 Altavista	0	0	0	0%
80 San Antonio de Prado	2	2	0	0%
90 Santa Elena	0	2	2	100%
Sin dato	0	0	0	0%

Variación casos de homicidio. Año corrido



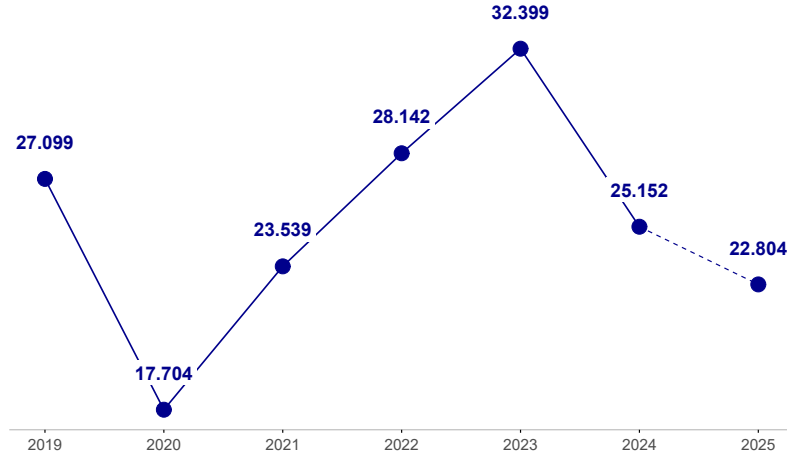
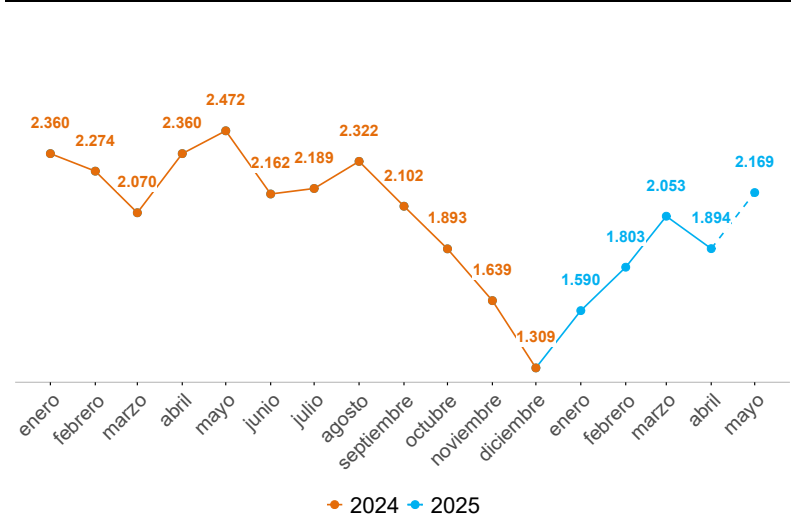
Variación respecto al mismo periodo del año pasado



HURTO A PERSONAS

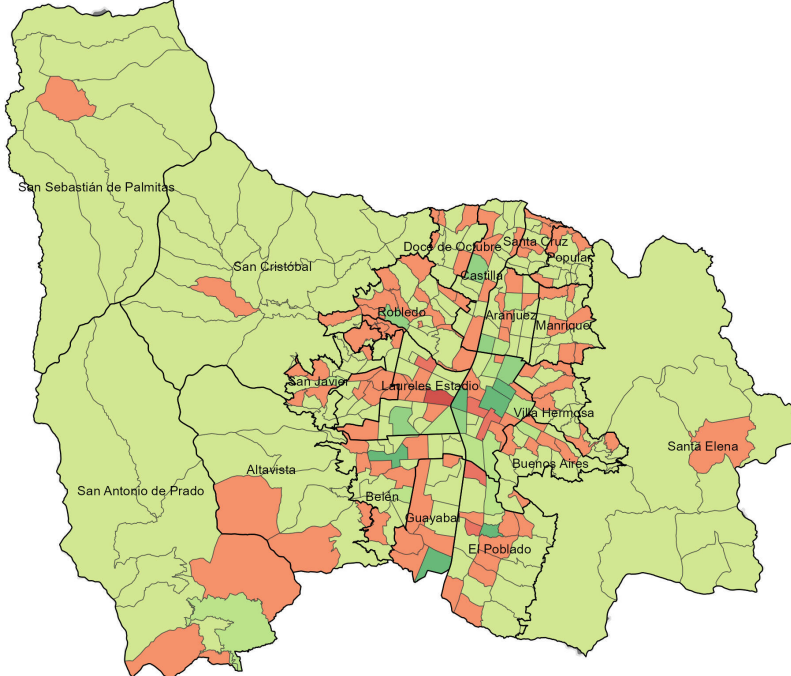
Fecha de corte: 16 de mayo de 2025.

Periodo	Previo	Actual	Dif	Var%
Mes corrido	1.322	1.157	-165	-12%
Año corrido	10.386	8.497	-1.889	-18%
Últimos tres meses	4.526	6.138	1.612	36%

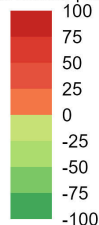


Modalidad	2024	2025	Dif	Var%
Atraco	4.240	3.087	-1.153	-27%
Cosquilleo	1.802	1.911	109	6%
Raponazo	916	818	-98	-11%
Descuido	2.429	1.910	-519	-21%
Escopolamina	155	158	3	2%
Engaño	298	195	-103	-35%
Otras	372	295	-77	159%
Sin dato	174	123	-51	-29%

Variación denuncias por hurto a personas. Año corrido



Variación respecto al mismo periodo del año pasado



Armas medio	2024	2025	Dif	Var%
Arma de fuego	1.829	1.280	-549	-30%
Arma cortopunzante	1.484	1.202	-282	-19%
Escopolamina	184	209	25	14%
Objeto contundente	131	145	14	11%
No	6.378	5.422	-956	-15%
Otras	0	0	0	0%
Sin dato	380	239	-141	-37%

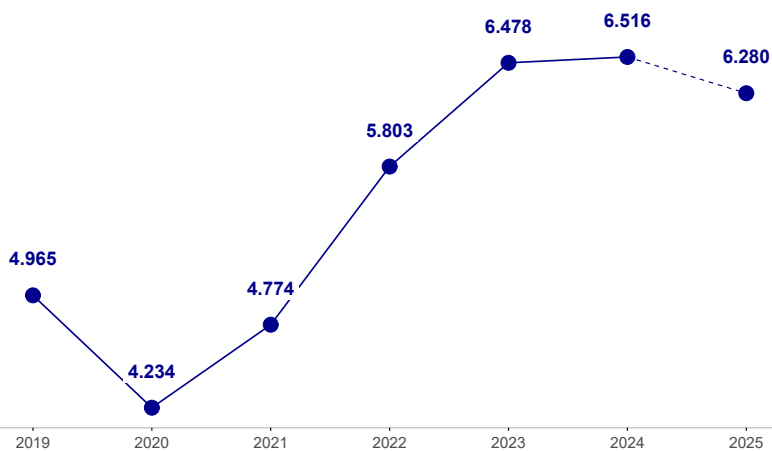
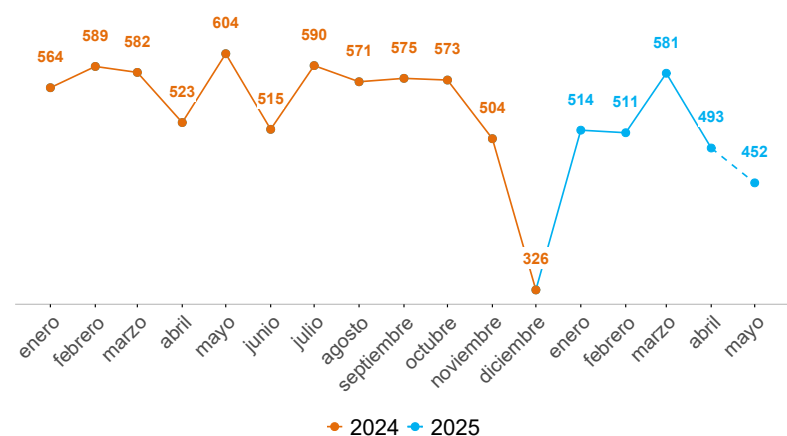
Comunas y corregimientos	2024	2025	Dif	Var%
01 Popular	116	85	-31	-27%
02 Santa Cruz	85	73	-12	-14%
03 Manrique	168	146	-22	-13%
04 Aranjuez	633	442	-191	-30%
05 Castilla	555	406	-149	-27%
06 Doce de Octubre	168	154	-14	-8%
07 Robledo	441	363	-78	-18%
08 Villa Hermosa	201	191	-10	-5%
09 Buenos Aires	387	365	-22	-6%
10 La Candelaria	3.248	2.425	-823	-25%
11 Laureles Estadio	1.026	1.115	89	9%
12 La América	333	327	-6	-2%
13 San Javier	202	161	-41	-20%
14 El Poblado	1.282	1.039	-243	-19%
15 Guayabal	401	323	-78	-19%
16 Belén	709	539	-170	-24%
50 San Sebastián de Palmitas	5	4	-1	-20%
60 San Cristóbal	130	95	-35	-27%
70 Altavista	37	52	15	41%
80 San Antonio de Prado	106	63	-43	-41%
90 Santa Elena	122	68	-54	-44%
Sin dato	31	61	30	97%

Operatividad	2024	2025	Dif	Var%
Capturas	690	465	-225	-33%
Celulares recuperados	664	950	286	43%

HURTO DE MOTOS

Fecha de corte: 16 de mayo de 2025.

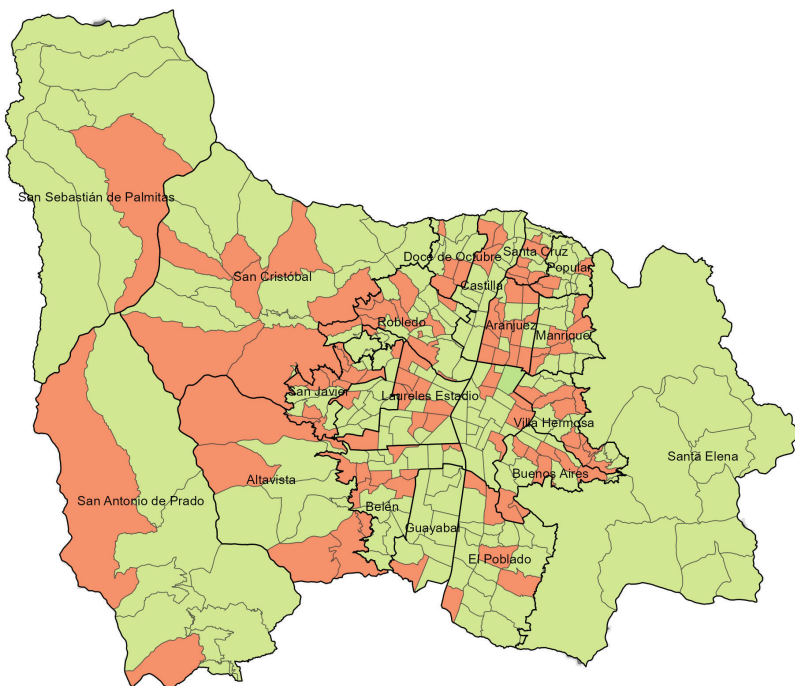
Periodo	Previo	Actual	Dif	Var%
Mes corrido	320	241	-79	-25%
Año corrido	2.578	2.340	-238	-9%
Últimos tres meses	1.335	1.578	243	18%



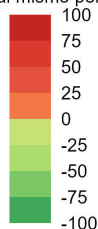
Modalidad	2024	2025	Dif	Var%
Atraco	369	393	24	7%
Halado	2.034	1.836	-198	-10%
Otras	175	111	-64	-66%

Armas medio	2024	2025	Dif	Var%
Arma de fuego	282	328	46	16%
Arma cortopunzante	18	29	11	61%
Escopolamina	8	5	-3	-38%
Objeto contundente	6	3	-3	-50%
No	2.191	1.962	-229	-10%
Otras	64	11	-53	-83%
Sin dato	9	2	-7	-78%

Variación denuncias por hurto de motos. Año corrido



Variación respecto al mismo periodo del año pasado



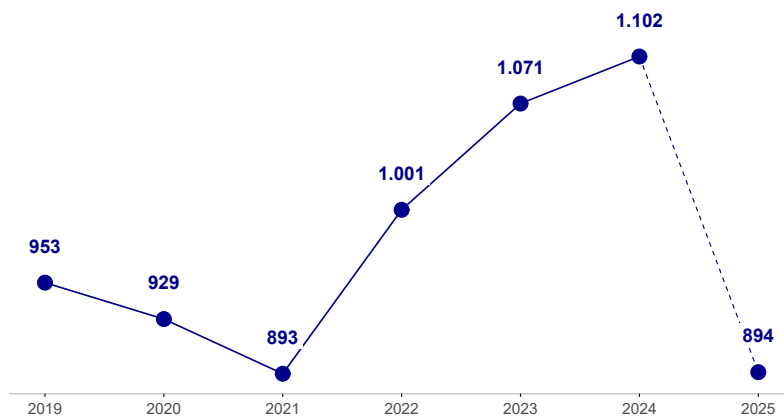
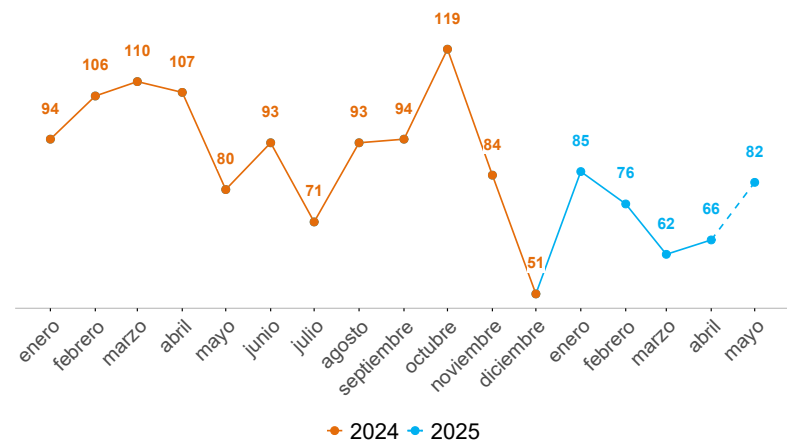
Comunas y corregimientos	2024	2025	Dif	Var%
01 Popular	84	72	-12	-14%
02 Santa Cruz	56	63	7	12%
03 Manrique	125	118	-7	-6%
04 Aranjuez	181	215	34	19%
05 Castilla	248	178	-70	-28%
06 Doce de Octubre	164	143	-21	-13%
07 Robledo	269	252	-17	-6%
08 Villa Hermosa	150	161	11	7%
09 Buenos Aires	206	204	-2	-1%
10 La Candelaria	351	263	-88	-25%
11 Laureles Estadio	118	135	17	14%
12 La América	132	81	-51	-39%
13 San Javier	88	119	31	35%
14 El Poblado	40	27	-13	-32%
15 Guayabal	84	48	-36	-43%
16 Belén	145	108	-37	-26%
50 San Sebastián de Palmitas	3	1	-2	-67%
60 San Cristóbal	75	94	19	25%
70 Altavista	7	10	3	43%
80 San Antonio de Prado	30	30	0	0%
90 Santa Elena	20	6	-14	-70%
Sin dato	2	12	10	500%

Operatividad	2024	2025	Dif	Var%
Capturas	82	69	-13	-16%
Motocicletas recuperadas	787	822	35	4%

HURTO DE CARROS

Fecha de corte: 16 de mayo de 2025.

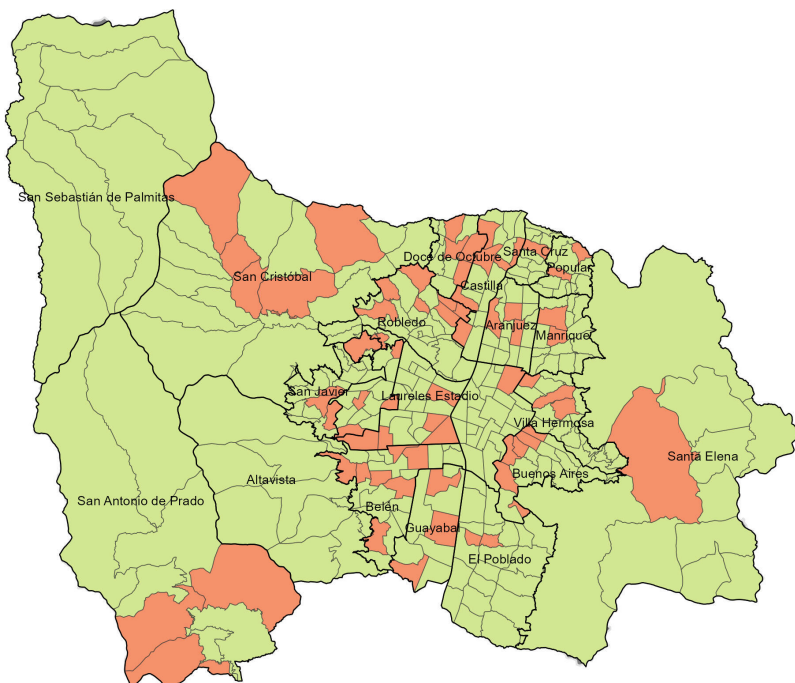
Periodo	Previo	Actual	Dif	Var%
Mes corrido	39	44	5	13%
Año corrido	456	333	-123	-27%
Últimos tres meses	203	219	16	8%



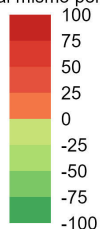
Modalidad	2024	2025	Dif	Var%
Atraco	126	51	-75	-60%
Halado	289	248	-41	-14%
Otras	41	34	-7	-146%

Armas medio	2024	2025	Dif	Var%
Arma de fuego	91	36	-55	-60%
Arma cortopunzante	18	7	-11	-61%
Escopolamina	4	2	-2	-50%
Objeto contundente	1	0	-1	-100%
No	330	283	-47	-14%
Otras	11	5	-6	-55%
Sin dato	1	0	-1	-100%

Variación denuncias por hurto de carros. Año corrido



Variación respecto al mismo periodo del año pasado



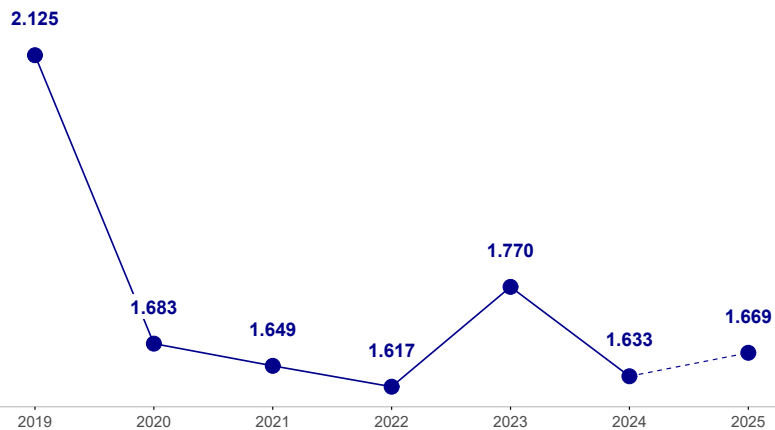
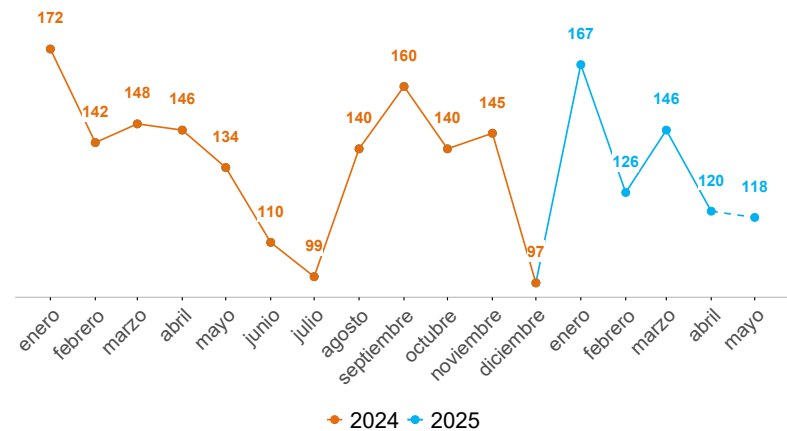
Comunas y corregimientos	2024	2025	Dif	Var%
01 Popular	5	3	-2	-40%
02 Santa Cruz	8	6	-2	-25%
03 Manrique	18	10	-8	-44%
04 Aranjuez	44	31	-13	-30%
05 Castilla	40	32	-8	-20%
06 Doce de Octubre	16	14	-2	-12%
07 Robledo	35	28	-7	-20%
08 Villa Hermosa	14	12	-2	-14%
09 Buenos Aires	29	29	0	0%
10 La Candelaria	60	24	-36	-60%
11 Laureles Estadio	62	47	-15	-24%
12 La América	17	12	-5	-29%
13 San Javier	15	11	-4	-27%
14 El Poblado	18	9	-9	-50%
15 Guayabal	11	14	3	27%
16 Belén	35	27	-8	-23%
50 San Sebastián de Palmitas	1	0	-1	-100%
60 San Cristóbal	10	11	1	10%
70 Altavista	0	0	0	0%
80 San Antonio de Prado	14	9	-5	-36%
90 Santa Elena	4	2	-2	-50%
Sin dato	0	2	2	100%

Operatividad	2024	2025	Dif	Var%
Capturas	21	16	-5	-24%
Carros recuperados	149	101	-48	-32%

HURTO A RESIDENCIAS

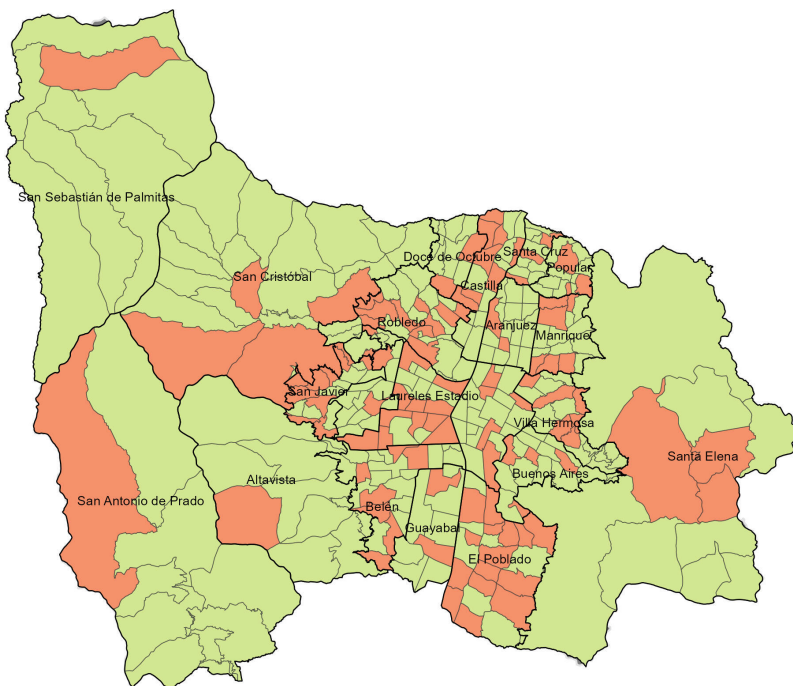
Fecha de corte: 16 de mayo de 2025.

Periodo	Previo	Actual	Dif	Var%
Mes corrido	77	63	-14	-18%
Año corrido	685	622	-63	-9%
Últimos tres meses	397	388	-9	-2%

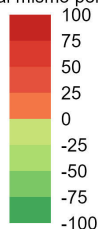


Modalidad	2024	2025	Dif	Var%
Descuido	317	172	-145	-46%
Rompimiento cerradura	236	225	-11	-5%
Atraco	30	41	11	37%
Engaño	25	36	11	44%
Otras	77	148	71	778%

Variación denuncias por hurto a residencias. Año corrido



Variación respecto al mismo periodo del año pasado



Armas medio	2024	2025	Dif	Var%
Arma de fuego	13	13	0	0%
Arma cortopunzante	0	4	4	100%
Escopetina	18	72	54	300%
Objeto contundente	19	15	-4	-21%
No	564	332	-232	-41%
Otras	62	172	110	946%
Sin dato	9	14	5	56%

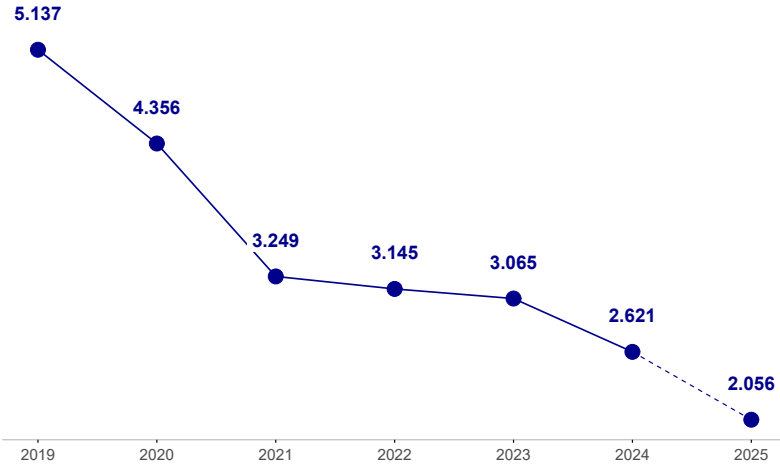
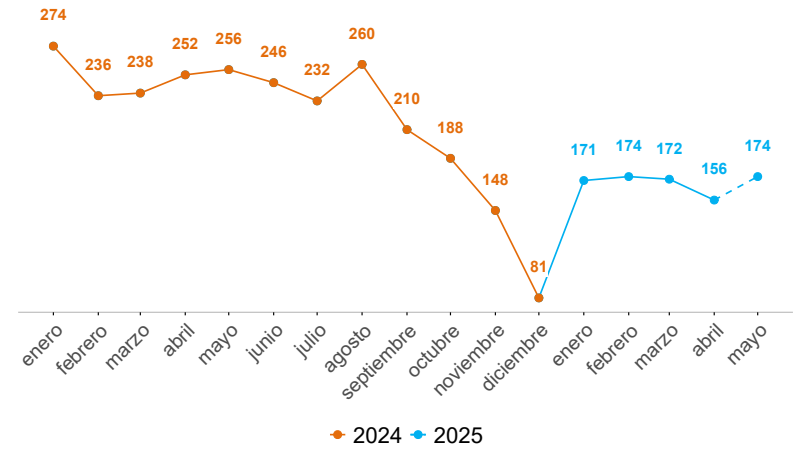
Comunas y corregimientos	2024	2025	Dif	Var%
01 Popular	25	10	-15	-60%
02 Santa Cruz	11	8	-3	-27%
03 Manrique	19	26	7	37%
04 Aranjuez	48	30	-18	-38%
05 Castilla	15	22	7	47%
06 Doce de Octubre	16	8	-8	-50%
07 Robledo	29	32	3	10%
08 Villa Hermosa	37	20	-17	-46%
09 Buenos Aires	42	26	-16	-38%
10 La Candelaria	57	38	-19	-33%
11 Laureles Estadio	81	113	32	40%
12 La América	51	43	-8	-16%
13 San Javier	25	27	2	8%
14 El Poblado	69	92	23	33%
15 Guayabal	18	17	-1	-6%
16 Belén	82	64	-18	-22%
50 San Sebastián de Palmitas	4	2	-2	-50%
60 San Cristóbal	20	13	-7	-35%
70 Altavista	8	1	-7	-88%
80 San Antonio de Prado	10	8	-2	-20%
90 Santa Elena	18	15	-3	-17%
Sin dato	0	7	7	100%

Operatividad	2024	2025	Dif	Var%
Capturas	24	8	-16	-67%

HURTO A COMERCIO

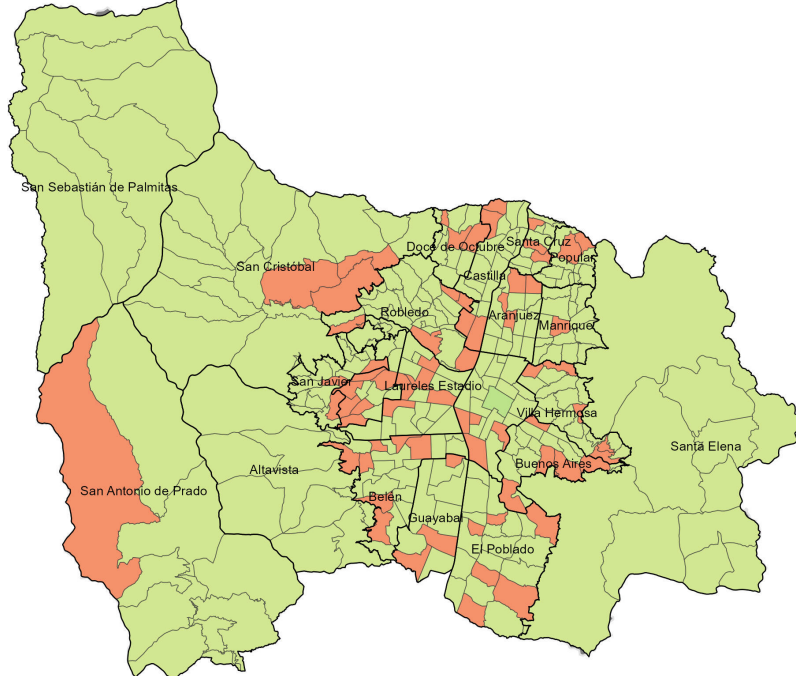
Fecha de corte: 16 de mayo de 2025.

Periodo	Previo	Actual	Dif	Var%
Mes corrido	147	93	-54	-37%
Año corrido	1.147	766	-381	-33%
Últimos tres meses	398	511	113	28%

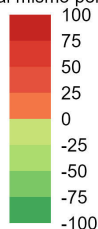


Modalidad	2024	2025	Dif	Var%
Descuido	644	444	-200	-31%
Atraco	197	87	-110	-56%
Rompimiento cerradura	136	90	-46	-34%
Mechero	58	57	-1	-2%
Otras	112	88	-24	-113%

Variación denuncias por hurto a establecimientos de comercio. Año corrido



Variación respecto al mismo periodo del año pasado



Armas medio	2024	2025	Dif	Var%
Arma de fuego	163	62	-101	-62%
Arma cortopunzante	14	3	-11	-79%
Escopolamina	2	0	-2	-100%
Objeto contundente	16	23	7	44%
No	897	601	-296	-33%
Otras	52	76	24	137%
Sin dato	3	1	-2	-67%

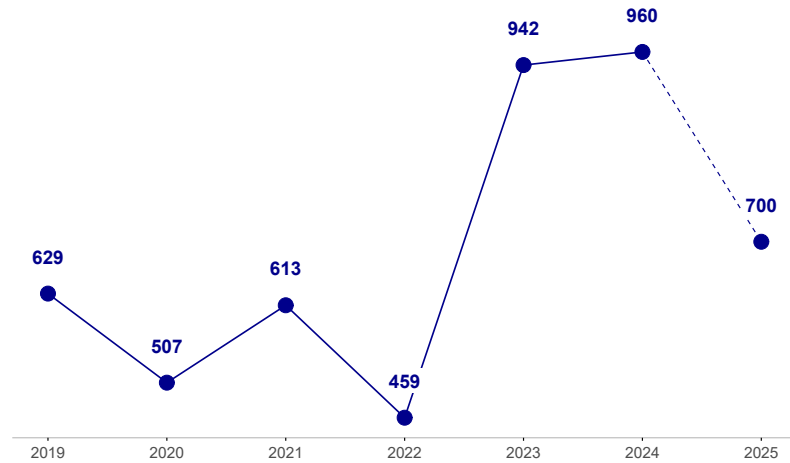
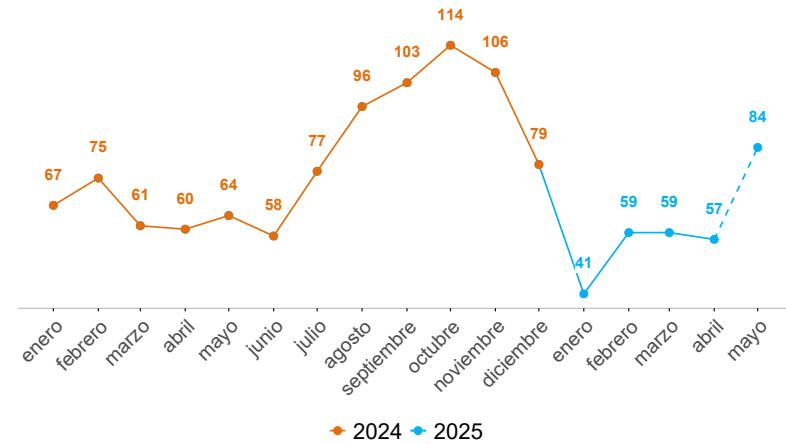
Comunas y corregimientos	2024	2025	Dif	Var%
01 Popular	13	7	-6	-46%
02 Santa Cruz	11	4	-7	-64%
03 Manrique	25	18	-7	-28%
04 Aranjuez	52	27	-25	-48%
05 Castilla	34	38	4	12%
06 Doce de Octubre	23	21	-2	-9%
07 Robledo	60	33	-27	-45%
08 Villa Hermosa	24	14	-10	-42%
09 Buenos Aires	34	25	-9	-26%
10 La Candelaria	300	167	-133	-44%
11 Laureles Estadio	158	121	-37	-23%
12 La América	39	31	-8	-21%
13 San Javier	20	16	-4	-20%
14 El Poblado	175	123	-52	-30%
15 Guayabal	66	47	-19	-29%
16 Belén	70	56	-14	-20%
50 San Sebastián de Palmitas	3	0	-3	-100%
60 San Cristóbal	17	9	-8	-47%
70 Altavista	2	0	-2	-100%
80 San Antonio de Prado	13	5	-8	-62%
90 Santa Elena	5	0	-5	-100%
Sin dato	3	4	1	33%

Operatividad	2024	2025	Dif	Var%
Capturas	180	167	-13	-7%

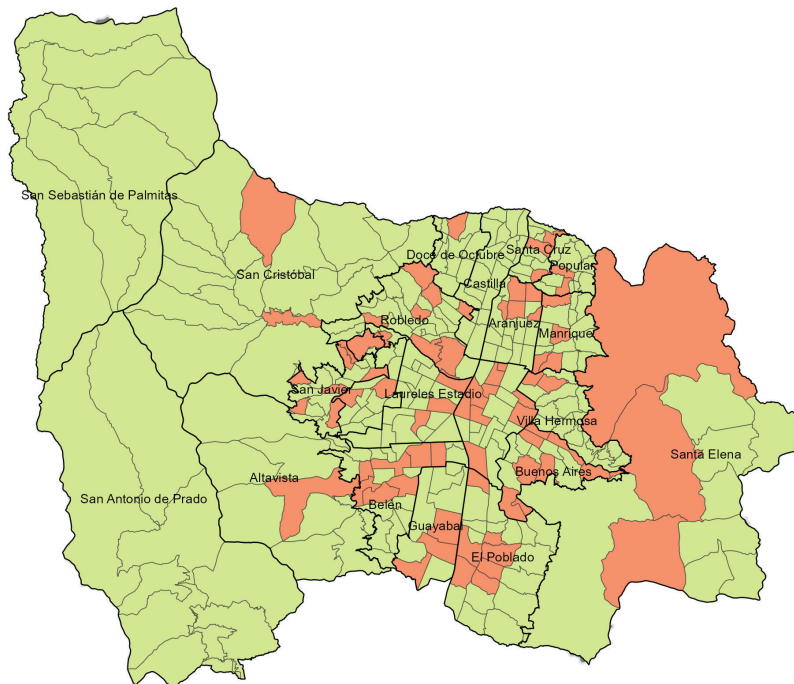
EXTORSIÓN

Fecha de corte: 16 de mayo de 2025.

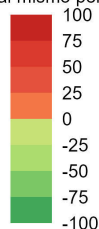
Periodo	Previo	Actual	Dif	Var%
Mes corrido	36	45	9	25%
Año corrido	299	261	-38	-13%
Últimos tres meses	187	194	7	4%



Variación denuncias por extorsión. Año corrido



Variación respecto al mismo periodo del año pasado



Modalidad	2024	2025	Dif	Var%
Clásica	158	140	-18	-11%
Ciber extorsión	47	37	-10	-21%
Íntima	19	8	-11	-58%
Carcelaria	4	22	18	450%
Devolución de bienes	26	27	1	4%
Microextorsión	43	17	-26	-60%
Otras	2	9	7	100%
Sin dato	0	1	1	100%

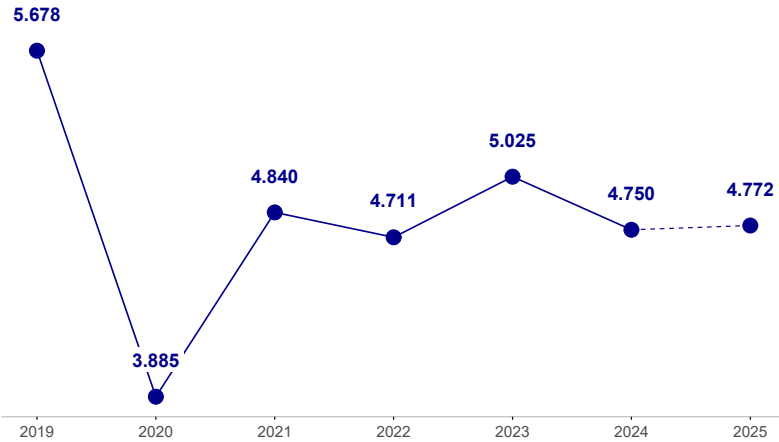
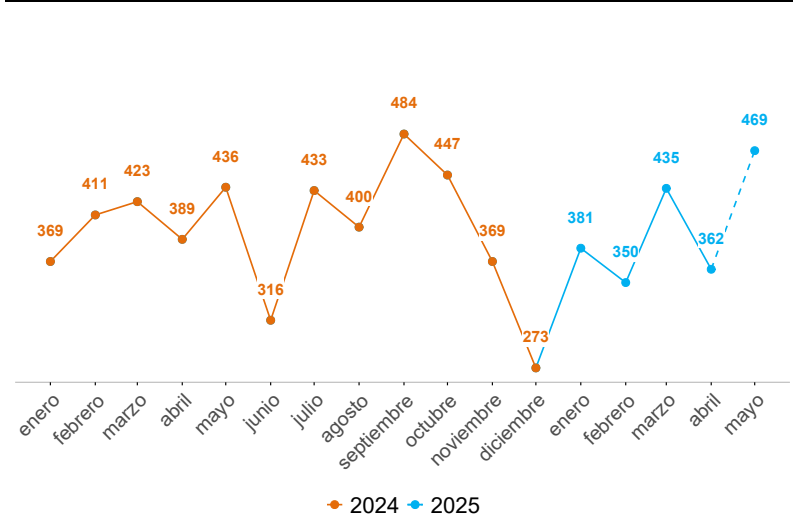
Comunas y corregimientos	2024	2025	Dif	Var%
01 Popular	13	5	-8	-62%
02 Santa Cruz	7	5	-2	-29%
03 Manrique	14	14	0	0%
04 Aranjuez	14	11	-3	-21%
05 Castilla	24	6	-18	-75%
06 Doce de Octubre	10	8	-2	-20%
07 Robledo	21	23	2	10%
08 Villa Hermosa	12	9	-3	-25%
09 Buenos Aires	9	21	12	133%
10 La Candelaria	49	48	-1	-2%
11 Laureles Estadio	21	23	2	10%
12 La América	11	8	-3	-27%
13 San Javier	14	17	3	21%
14 El Poblado	18	19	1	6%
15 Guayabal	13	8	-5	-38%
16 Belén	25	21	-4	-16%
50 San Sebastián de Palmitas	0	0	0	0%
60 San Cristóbal	14	9	-5	-36%
70 Altavista	2	1	-1	-50%
80 San Antonio de Prado	7	1	-6	-86%
90 Santa Elena	1	4	3	300%
Sin dato	0	0	0	0%

Operatividad	2024	2025	Dif	Var%
Capturas	64	78	14	22%

LESIONES PERSONALES

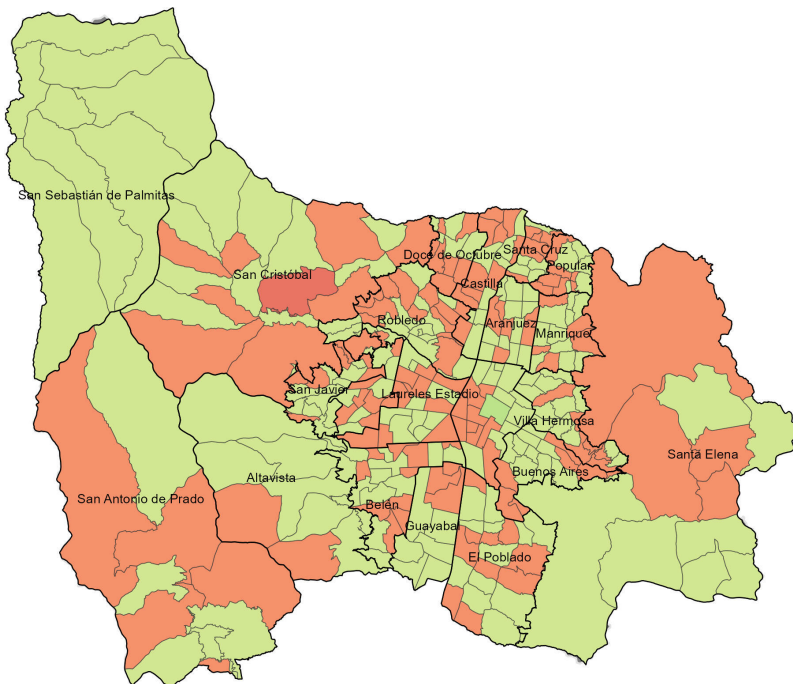
Fecha de corte: 16 de mayo de 2025.

Periodo	Previo	Actual	Dif	Var%
Mes corrido	236	250	14	6%
Año corrido	1.828	1.778	-50	-3%
Últimos tres meses	1.012	1.228	216	21%

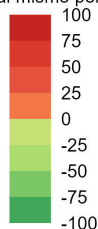


Modalidad	2024	2025	Dif	Var%
Riña	1.605	1.510	-95	-6%
Violencia intrafamiliar	64	73	9	14%
Atraco	40	71	31	77%
Otras	22	31	9	503%
Sin dato	97	93	-4	-4%

Variación denuncias por lesiones personales. Año corrido



Variación respecto al mismo periodo del año pasado



Armas medio	2024	2025	Dif	Var%
Arma de fuego	32	22	-10	-31%
Arma cortopunzante	228	225	-3	-1%
Escopolamina	1	3	2	200%
Objeto contundente	1.252	1.223	-29	-2%
No	273	271	-2	-1%
Otras	41	34	-7	-485%
Sin dato	1	0	-1	-100%

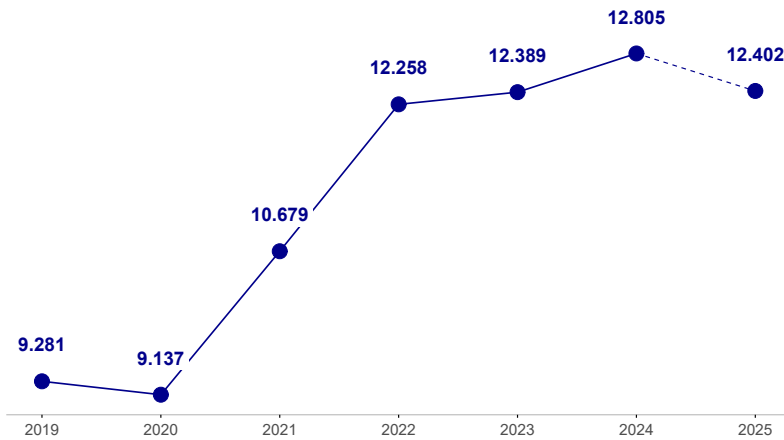
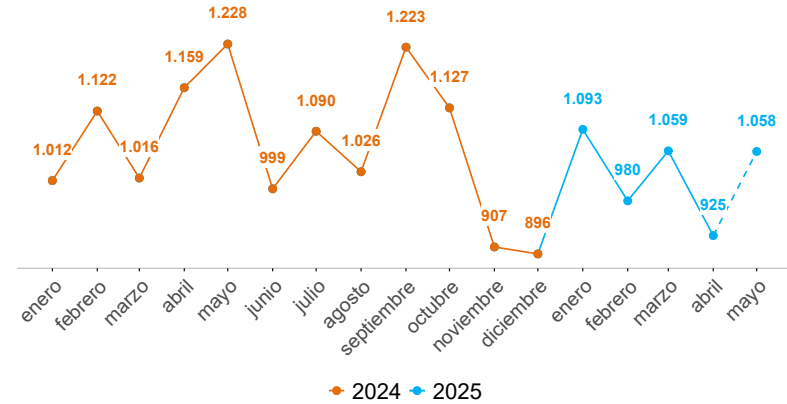
Comunas y corregimientos	2024	2025	Dif	Var%
01 Popular	84	85	1	1%
02 Santa Cruz	50	54	4	8%
03 Manrique	114	103	-11	-10%
04 Aranjuez	117	102	-15	-13%
05 Castilla	100	107	7	7%
06 Doce de Octubre	84	100	16	19%
07 Robledo	104	107	3	3%
08 Villa Hermosa	114	103	-11	-10%
09 Buenos Aires	97	77	-20	-21%
10 La Candelaria	319	272	-47	-15%
11 Laureles Estadio	105	113	8	8%
12 La América	42	48	6	14%
13 San Javier	93	67	-26	-28%
14 El Poblado	87	103	16	18%
15 Guayabal	59	45	-14	-24%
16 Belén	106	105	-1	-1%
50 San Sebastián de Palmitas	1	0	-1	-100%
60 San Cristóbal	96	131	35	36%
70 Altavista	13	8	-5	-38%
80 San Antonio de Prado	32	35	3	9%
90 Santa Elena	11	9	-2	-18%
Sin dato	0	4	4	100%

Operatividad	2024	2025	Dif	Var%
Capturas	403	320	-83	-21%

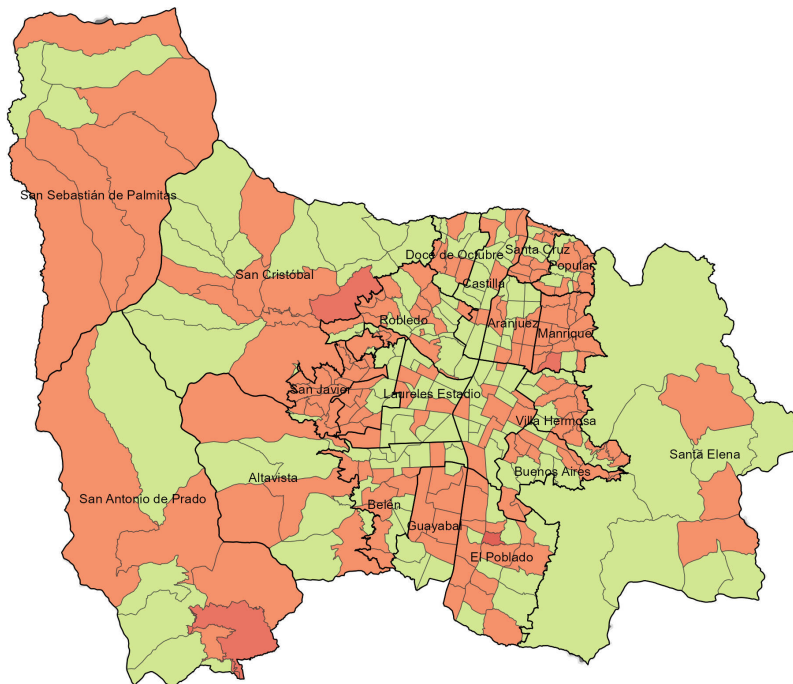
VIOLENCIA INTRAFAMILIAR

Fecha de corte: 16 de mayo de 2025.

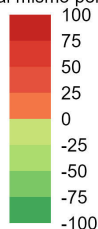
Periodo	Previo	Actual	Dif	Var%
Mes corrido	668	564	-104	-16%
Año corrido	4.977	4.621	-356	-7%
Últimos tres meses	2.888	3.065	177	6%



Variación casos de violencia intrafamiliar. Año corrido



Variación respecto al mismo periodo del año pasado



Edad	2024	2025	Dif	Var%
0-5	481	352	-129	-27%
6-11	816	743	-73	-9%
12-13	327	294	-33	-10%
14-17	569	481	-88	-15%
18-24	335	333	-2	-1%
25-28	312	277	-35	-11%
29-32	327	286	-41	-13%
33-38	378	364	-14	-4%
39-45	323	303	-20	-6%
46-52	219	237	18	8%
53-59	215	197	-18	-8%
60-66	199	175	-24	-12%
Mayor de 67	263	281	18	7%
Sin dato	213	298	85	40%

Sexo	2024	2025	Dif	Var%
Hombre	1.389	1.374	-15	-1%
Mujer	3.492	3.163	-329	-9%

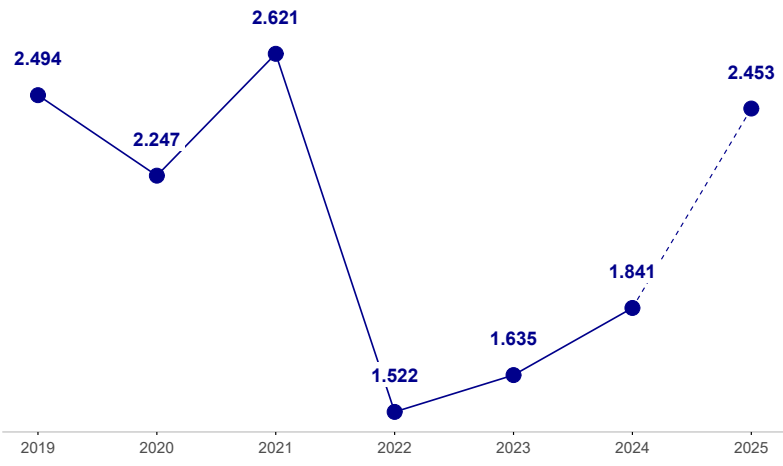
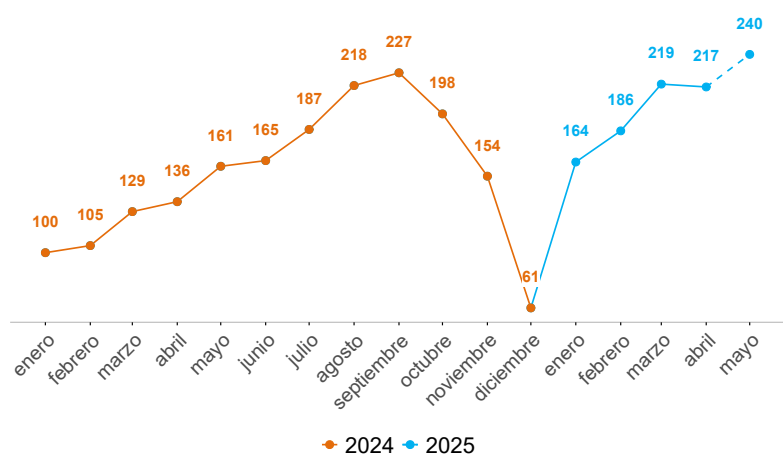
Comunas y corregimientos	2024	2025	Dif	Var%
01 Popular	281	281	0	0%
02 Santa Cruz	186	242	56	30%
03 Manrique	365	396	31	8%
04 Aranjuez	311	312	1	0%
05 Castilla	182	150	-32	-18%
06 Doce de Octubre	287	273	-14	-5%
07 Robledo	248	306	58	23%
08 Villa Hermosa	224	295	71	32%
09 Buenos Aires	181	228	47	26%
10 La Candelaria	175	191	16	9%
11 Laureles Estadio	101	94	-7	-7%
12 La América	102	101	-1	-1%
13 San Javier	266	368	102	38%
14 El Poblado	66	159	93	141%
15 Guayabal	110	108	-2	-2%
16 Belén	219	244	25	11%
50 San Sebastián de Palmitas	0	11	11	100%
60 San Cristóbal	124	202	78	63%
70 Altavista	50	66	16	32%
80 San Antonio de Prado	142	192	50	35%
90 Santa Elena	37	34	-3	-8%
Sin dato	1.320	368	-952	28%

Operatividad	2024	2025	Dif	Var%
Capturas	369	237	-132	-36%

DELITOS SEXUALES

Fecha de corte: 16 de mayo de 2025.

Periodo	Previo	Actual	Dif	Var%
Mes corrido	102	128	26	25%
Año corrido	572	914	342	60%
Últimos tres meses	394	643	249	63%



Modalidad	2024	2025	Dif	Var%
205. Acceso carnal violento	68	164	96	141%
208. Acceso carnal abusivo con menor de catorce años	108	151	43	40%
209. Actos sexuales con menor de catorce años	171	263	92	54%
210. Acceso carnal o acto sexual abusivos con incapaz de resistir	35	70	35	100%
210a. Acoso sexual	47	63	16	34%
Otros delitos sexuales	143	203	60	565%

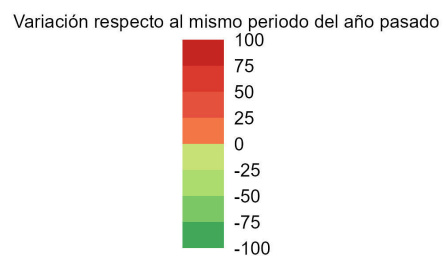
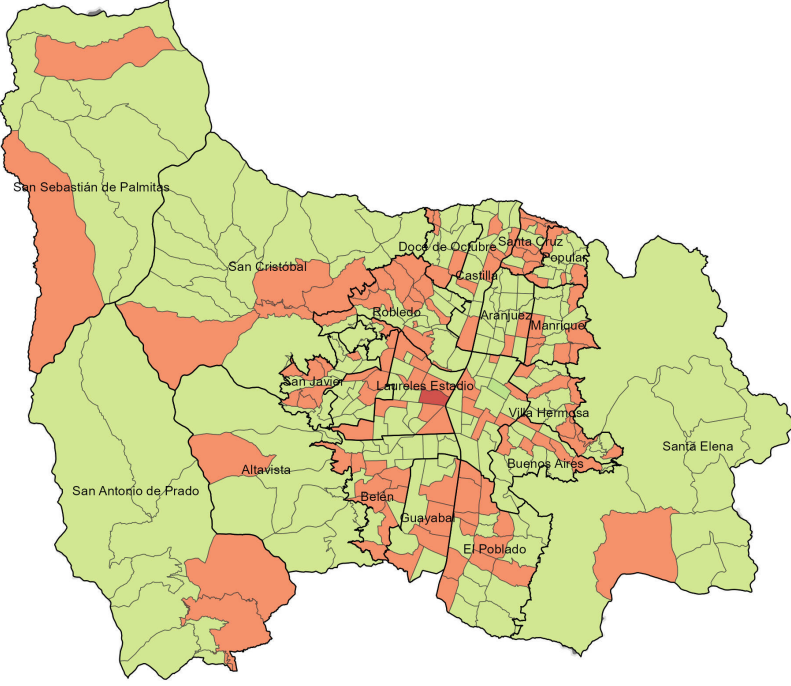
Sexo	2024	2025	Dif	Var%
Hombre	111	156	45	41%
Mujer	443	733	290	65%

Edad	2024	2025	Dif	Var%
0-5	50	71	21	42%
6-11	100	154	54	54%
12-13	104	113	9	9%
14-17	96	189	93	97%
18-24	61	91	30	49%
25-28	29	40	11	38%
29-32	16	35	19	119%
33-38	23	40	17	74%
39-45	12	42	30	250%
46-52	9	8	-1	-11%
53-59	4	5	1	25%
60-66	5	4	-1	-20%
Mayor de 67	4	4	0	0%
Sin dato	59	118	59	100%

Comunas y corregimientos	2024	2025	Dif	Var%
01 Popular	31	47	16	52%
02 Santa Cruz	18	31	13	72%
03 Manrique	31	43	12	39%
04 Aranjuez	40	31	-9	-22%
05 Castilla	20	16	-4	-20%
06 Doce de Octubre	37	28	-9	-24%
07 Robledo	60	54	-6	-10%
08 Villa Hermosa	36	47	11	31%
09 Buenos Aires	35	30	-5	-14%
10 La Candelaria	104	58	-46	-44%
11 Laureles Estadio	22	244	222	1.009%
12 La América	8	26	18	225%
13 San Javier	33	39	6	18%
14 El Poblado	16	32	16	100%
15 Guayabal	10	13	3	30%
16 Belén	22	41	19	86%
50 San Sebastián de Palmitas	1	3	2	200%
60 San Cristóbal	19	30	11	58%
70 Altavista	5	5	0	0%
80 San Antonio de Prado	11	15	4	36%
90 Santa Elena	13	1	-12	-92%
Sin dato	0	80	80	100%

Operatividad	2024	2025	Dif	Var%
Capturas por delitos sexuales	117	63	-54	-46%
Capturas por ESCNNA	15	13	-2	-13%

Variación denuncias por delitos sexuales. Año corrido



Homicidios: INML-CF, SIJIN, CTI, Secretaría de Seguridad y Convivencia como observador técnico. Consultado el 01/05/2026.

Denuncias: SIJIN de la Policía Nacional. sistema SIEDCO, Consultado el 01/05/2026.

Llamadas: Sistema I/CAD - Sistema Integrado de Emergencias y Seguridad Metropolitano (SIES-M), Consultado el 01/05/2026.

Violencia intrafamiliar: Sistema Deyel. Subsecretaría de Gobierno Local y Convivencia. Consultado el 01/05/2026.

Nota: Los datos reportados a nivel geográfico podrían diferir de los proporcionados por la fuente original (SIEDCO, Policía Nacional), dado que el SISC efectuó una validación geográfica empleando la información de la distribución territorial de los cuadrantes de Policía como método de verificación adicional.

Construcción: Sistema de Información para la Seguridad y la Convivencia (SISC)