



Informe Acumulado 2025

Secretaría de
Seguridad y Convivencia

30 de mayo de 2025

Construcción: Sistema de Información
para la Seguridad y la Convivencia (SISC)



Alcaldía de Medellín
Distrito de
Ciencia, Tecnología e Innovación

Fecha de corte: 30 de mayo de 2025.

A continuación se presentan la cantidad de casos de los delitos de alto impacto en la ciudad y una comparación con el mismo periodo del año anterior, desde el primero de enero hasta la fecha de corte.

Indicador	2024	2025	Dif	Var%
Homicidio	134	144	10	7%
Hurto a persona	11.240	8.295	-2.945	-26%
Total atraco	4.560	3.059	-1.501	-33%
Hurto de moto	2.800	1.806	-994	-36%
Hurto de carro	490	301	-189	-39%
Hurto de residencia	726	531	-195	-27%
Hurto a establecimiento comercial	1.223	540	-683	-56%
Extorsión	314	224	-90	-29%
Lesiones personales	2.014	1.765	-249	-12%
Violencia intrafamiliar	5.485	4.983	-502	-9%

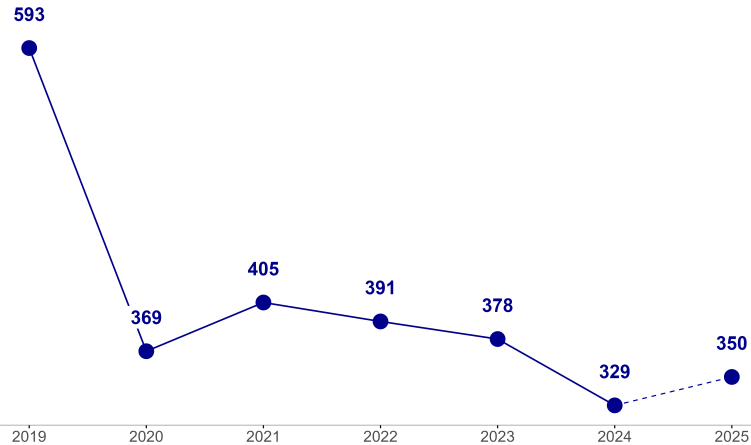
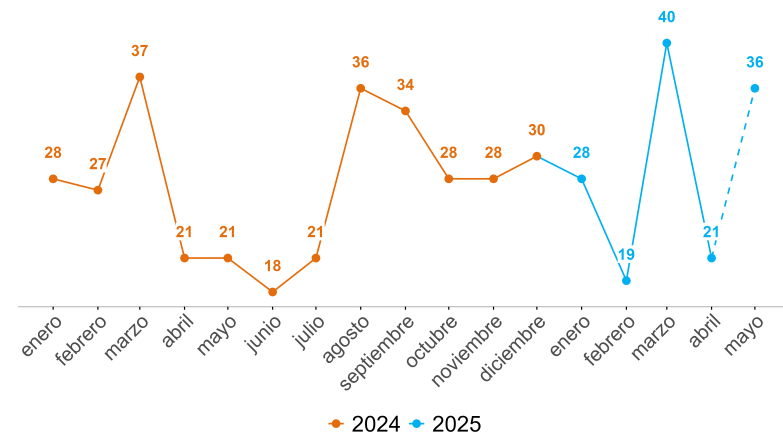
Indicador	2024	2025	Dif	Var%
Capturas total	7.803	5.705	-2.098	-27%
Homicidio	129	101	-28	-22%
Hurto	1.075	813	-262	-24%
Extorsión	75	88	13	17%
Delitos sexuales	124	72	-52	-42%
ESCNNA	15	16	1	7%
Recuperación de motos	857	879	22	3%
Recuperación de carros	161	109	-52	-32%
Recuperación de celulares	745	963	218	29%
Incautación de armas de fuego	358	284	-74	-21%
Capturas total extranjeros	1.000	758	-242	-24%
Delitos sexuales	11	7	-4	-36%
ESCNNA	7	6	-1	-14%

HOMICIDIOS

Fecha de corte: 30 de mayo de 2025.

Periodo	Previo	Actual	Dif	Var%
Mes corrido	21	36	15	71%
Año corrido	134	144	10	7%
Últimos tres meses	78	97	19	24%

Operatividad	2024	2025	Dif	Var%
Capturas	129	101	-28	-22%
Incautación de armas de fuego	358	284	-74	-21%



Edad	2024	2025	Dif	Var%
Menor de edad	1	4	3	300%
18-24	25	29	4	16%
25-28	18	23	5	28%
29-32	14	21	7	50%
33-38	17	20	3	18%
39-45	16	17	1	6%
46-52	6	8	2	33%
53-59	9	3	-6	-67%
Mayor de 60	1	4	3	300%
Sin dato	26	15	-11	-42%

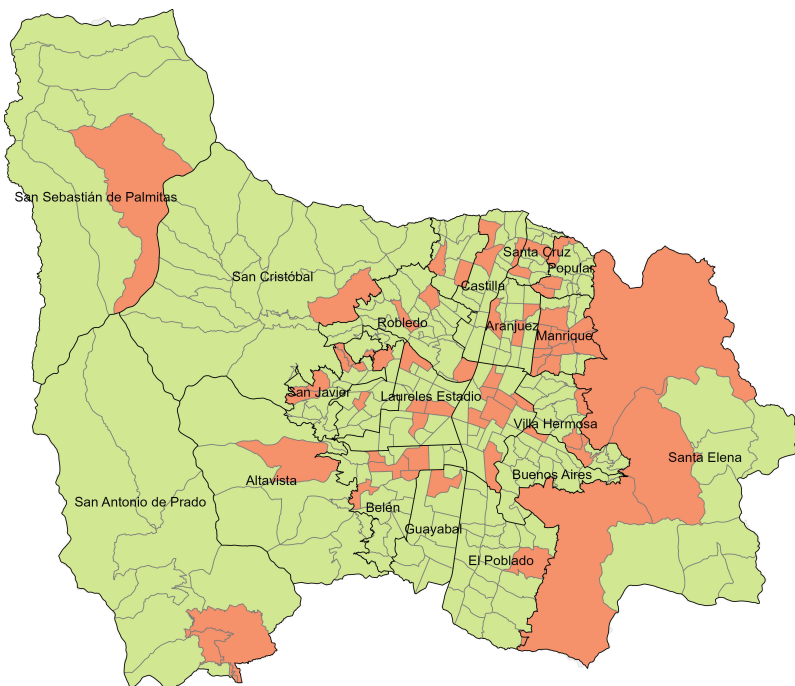
Sexo	2024	2025	Dif	Var%
Hombre	122	121	-1	-1%
Mujer	10	16	6	60%

Modalidad	2024	2025	Dif	Var%
Grupos Delinuenciales Organizados	36	37	1	3%
Convivencia	39	37	-2	-5%
Violencia de género	7	9	2	29%
Homicidios asociados a hurtos	18	11	-7	-39%
En procedimiento de la fuerza pública	1	1	0	0%
Violencia intrafamiliar	4	3	-1	-25%
En proceso de categorización	29	46	17	59%

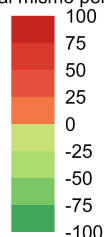
Armas medio	2024	2025	Dif	Var%
Arma de fuego	69	74	5	7%
Arma cortopunzante	45	51	6	13%
Escopolamina	0	0	0	0%
Objeto contundente	8	10	2	25%
No	4	4	0	0%
Otras	8	5	-3	-38%
Sin dato	0	0	0	0%

Comunas y corregimientos	2024	2025	Dif	Var%
01 Popular	6	7	1	17%
02 Santa Cruz	4	5	1	25%
03 Manrique	3	16	13	433%
04 Aranjuez	5	11	6	120%
05 Castilla	12	4	-8	-67%
06 Doce de Octubre	5	5	0	0%
07 Robledo	9	6	-3	-33%
08 Villa Hermosa	6	7	1	17%
09 Buenos Aires	6	2	-4	-67%
10 La Candelaria	24	31	7	29%
11 Laureles Estadio	8	10	2	25%
12 La América	4	2	-2	-50%
13 San Javier	11	9	-2	-18%
14 El Poblado	6	2	-4	-67%
15 Guayabal	6	3	-3	-50%
16 Belén	9	9	0	0%
50 San Sebastián de Palmitas	0	1	1	100%
60 San Cristóbal	7	6	-1	-14%
70 Altavista	0	1	1	100%
80 San Antonio de Prado	3	4	1	33%
90 Santa Elena	0	3	3	100%
Sin dato	0	0	0	0%

Variación casos de homicidio. Año corrido



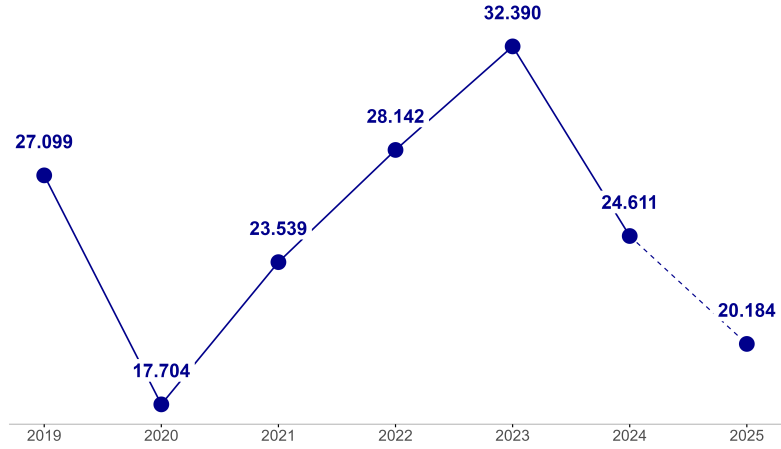
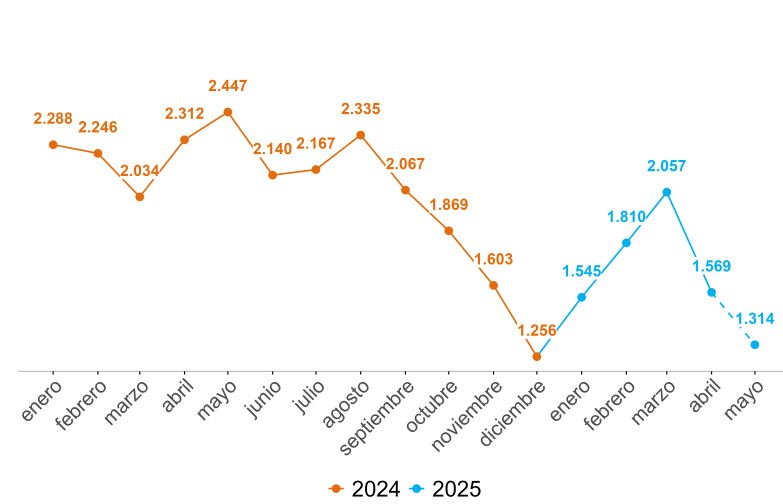
Variación respecto al mismo periodo del año pasado



HURTO A PERSONAS

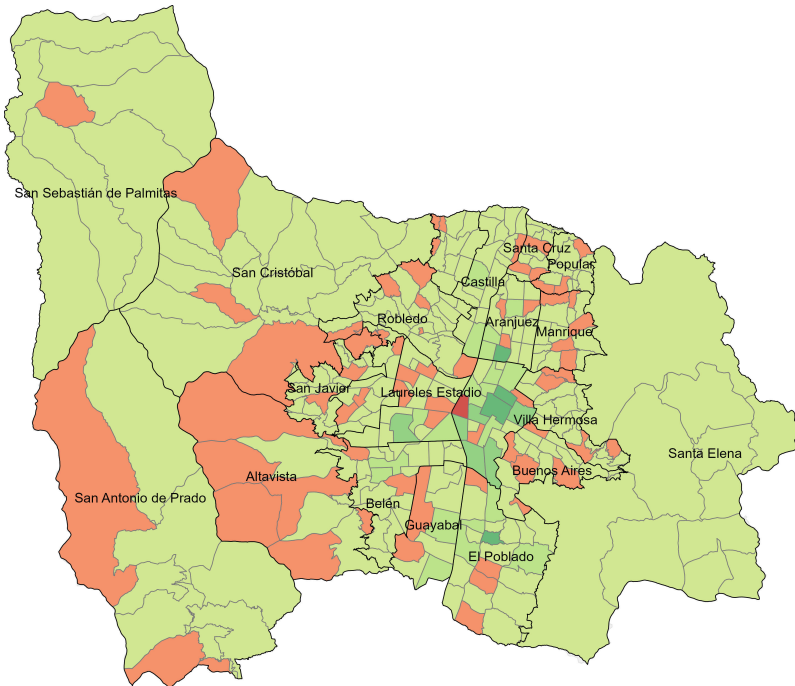
Fecha de corte: 30 de mayo de 2025.

Periodo	Previo	Actual	Dif	Var%
Mes corrido	2.360	1.314	-1.046	-44%
Año corrido	11.240	8.295	-2.945	-26%
Últimos tres meses	4.675	4.940	265	6%

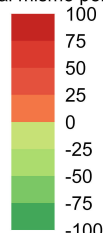


Modalidad	2024	2025	Dif	Var%
Atraco	4.560	3.059	-1.501	-33%
Cosquilleo	1.936	1.838	-98	-5%
Raponazo	995	765	-230	-23%
Descuido	2.668	1.941	-727	-27%
Escopolamina	160	95	-65	-41%
Engaño	328	202	-126	-38%
Otras	397	247	-150	-38%
Sin dato	196	148	-48	-24%

Variación denuncias por hurto a personas. Año corrido



Variación respecto al mismo periodo del año pasado



Armas medio	2024	2025	Dif	Var%
Arma de fuego	1.948	1.234	-714	-37%
Arma cortopunzante	1.588	1.184	-404	-25%
Escopolamina	189	140	-49	-26%
Objeto contundente	119	90	-29	-24%
No	6.937	5.286	-1.651	-24%
Otras	0	0	0	0%
Sin dato	459	361	-98	-21%

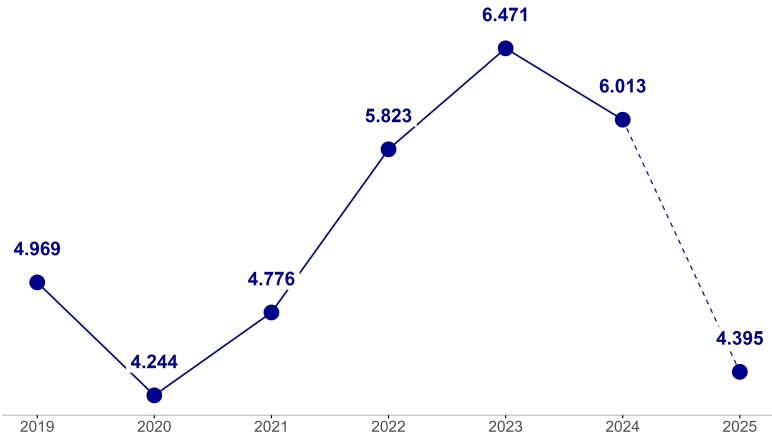
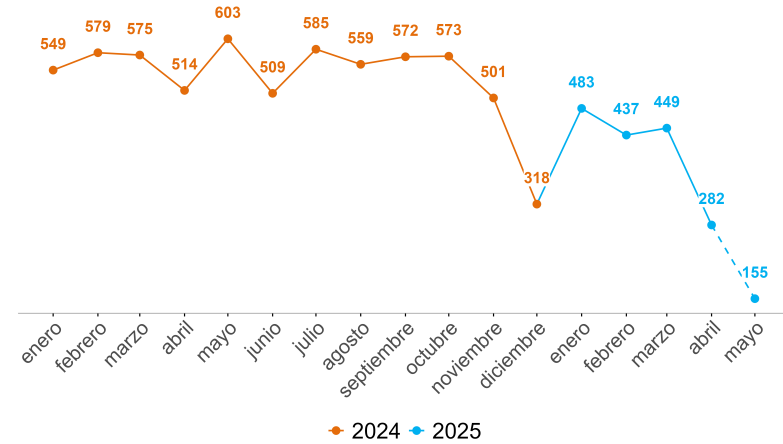
Comunas y corregimientos	2024	2025	Dif	Var%
01 Popular	124	101	-23	-19%
02 Santa Cruz	99	100	1	1%
03 Manrique	186	144	-42	-23%
04 Aranjuez	694	401	-293	-42%
05 Castilla	599	396	-203	-34%
06 Doce de Octubre	176	123	-53	-30%
07 Robledo	479	364	-115	-24%
08 Villa Hermosa	217	181	-36	-17%
09 Buenos Aires	415	372	-43	-10%
10 La Candelaria	3.503	2.509	-994	-28%
11 Laureles Estadio	1.117	931	-186	-17%
12 La América	368	278	-90	-24%
13 San Javier	212	158	-54	-25%
14 El Poblado	1.386	967	-419	-30%
15 Guayabal	429	298	-131	-31%
16 Belén	753	503	-250	-33%
50 San Sebastián de Palmitas	7	5	-2	-29%
60 San Cristóbal	147	118	-29	-20%
70 Altavista	44	73	29	66%
80 San Antonio de Prado	117	106	-11	-9%
90 Santa Elena	133	94	-39	-29%
Sin dato	35	73	38	109%

Operatividad	2024	2025	Dif	Var%
Capturas	738	511	-227	-31%
Celulares recuperados	745	963	218	29%

HURTO DE MOTOS

Fecha de corte: 30 de mayo de 2025.

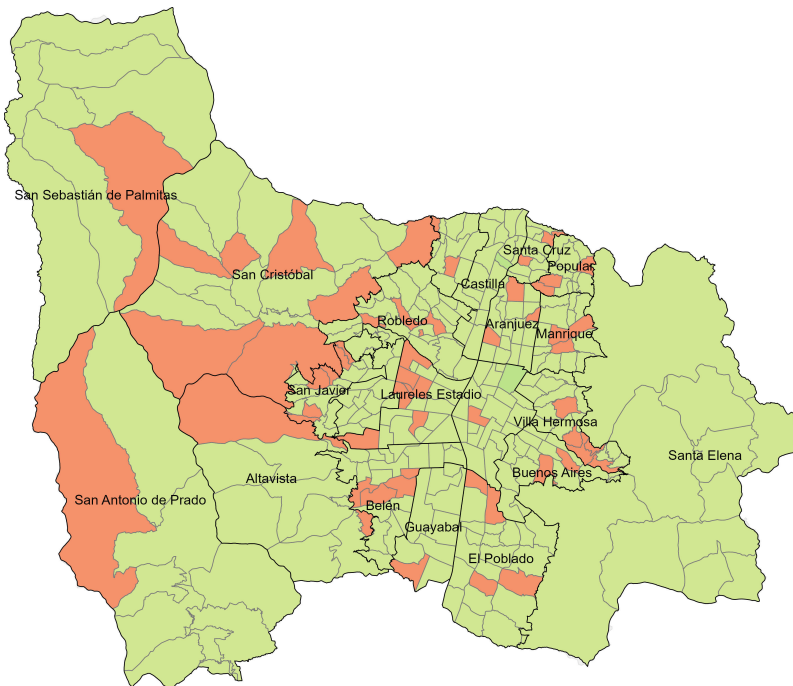
Periodo	Previo	Actual	Dif	Var%
Mes corrido	583	155	-428	-73%
Año corrido	2.800	1.806	-994	-36%
Últimos tres meses	1.257	886	-371	-30%



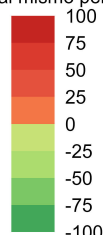
Modalidad	2024	2025	Dif	Var%
Atraco	406	312	-94	-23%
Halado	2.207	1.393	-814	-37%
Otras	187	101	-86	-46%

Armas medio	2024	2025	Dif	Var%
Arma de fuego	314	261	-53	-17%
Arma cortopunzante	19	20	1	5%
Escopolamina	7	6	-1	-14%
Objeto contundente	6	3	-3	-50%
No	2.375	1.506	-869	-37%
Otras	66	5	-61	-92%
Sin dato	13	5	-8	-62%

Variación denuncias por hurto de motos. Año corrido



Variación respecto al mismo periodo del año pasado



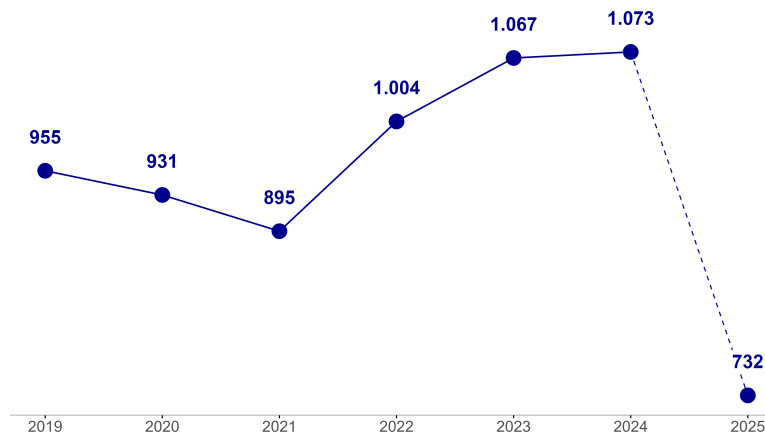
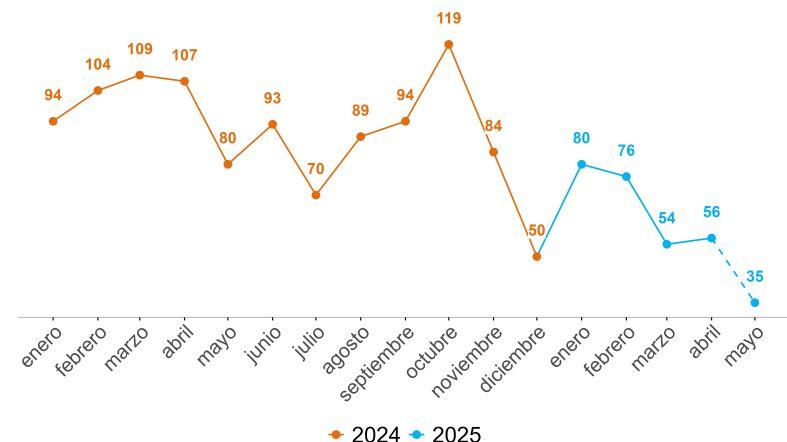
Comunas y corregimientos	2024	2025	Dif	Var%
01 Popular	88	60	-28	-32%
02 Santa Cruz	61	49	-12	-20%
03 Manrique	140	80	-60	-43%
04 Aranjuez	212	160	-52	-25%
05 Castilla	274	136	-138	-50%
06 Doce de Octubre	171	103	-68	-40%
07 Robledo	283	178	-105	-37%
08 Villa Hermosa	155	124	-31	-20%
09 Buenos Aires	220	155	-65	-30%
10 La Candelaria	379	234	-145	-38%
11 Laureles Estadio	136	109	-27	-20%
12 La América	142	63	-79	-56%
13 San Javier	96	79	-17	-18%
14 El Poblado	42	20	-22	-52%
15 Guayabal	90	33	-57	-63%
16 Belén	155	91	-64	-41%
50 San Sebastián de Palmitas	3	1	-2	-67%
60 San Cristóbal	84	77	-7	-8%
70 Altavista	11	14	3	27%
80 San Antonio de Prado	35	22	-13	-37%
90 Santa Elena	21	7	-14	-67%
Sin dato	2	11	9	450%

Operatividad	2024	2025	Dif	Var%
Capturas	85	75	-10	-12%
Motocicletas recuperadas	857	879	22	3%

HURTO DE CARROS

Fecha de corte: 30 de mayo de 2025.

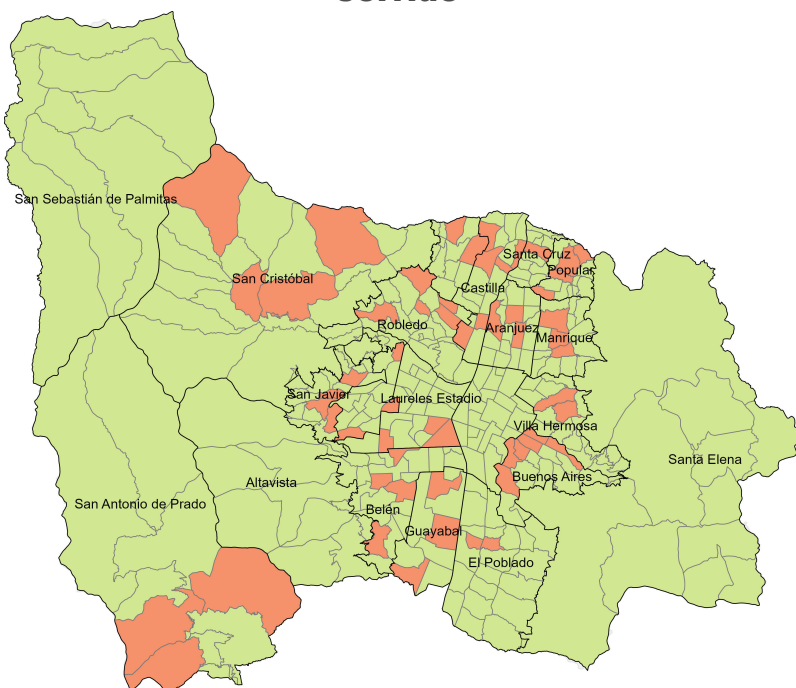
Periodo	Previo	Actual	Dif	Var%
Mes corrido	76	35	-41	-54%
Año corrido	490	301	-189	-39%
Últimos tres meses	206	145	-61	-30%



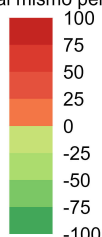
Modalidad	2024	2025	Dif	Var%
Atraco	134	50	-84	-63%
Halado	311	220	-91	-29%
Otras	45	31	-14	-31%

Armas medio	2024	2025	Dif	Var%
Arma de fuego	98	34	-64	-65%
Arma cortopunzante	19	7	-12	-63%
Escopolamina	4	1	-3	-75%
Objeto contundente	0	0	0	0%
No	357	254	-103	-29%
Otras	11	3	-8	-73%
Sin dato	1	2	1	100%

Variación denuncias por hurto de carros. Año corrido



Variación respecto al mismo periodo del año pasado



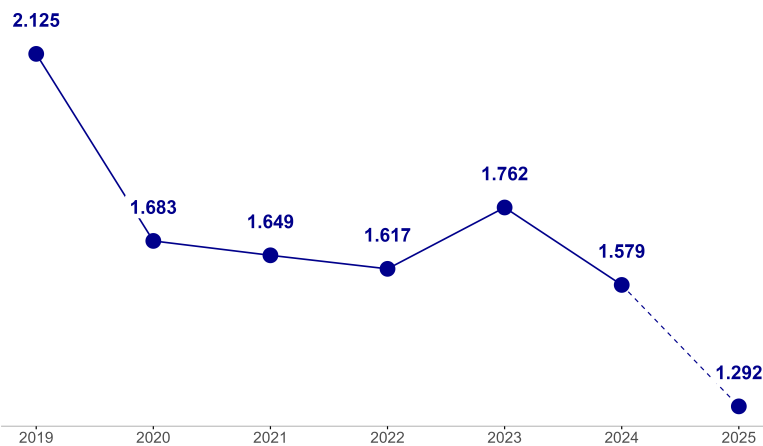
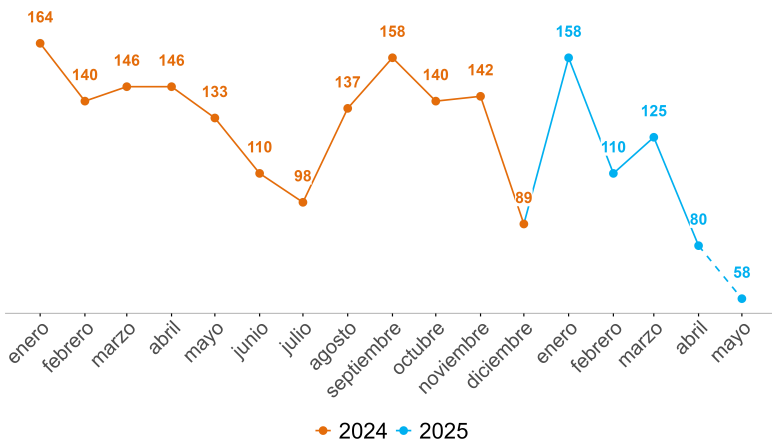
Comunas y corregimientos	2024	2025	Dif	Var%
01 Popular	5	5	0	0%
02 Santa Cruz	8	4	-4	-50%
03 Manrique	18	10	-8	-44%
04 Aranjuez	49	30	-19	-39%
05 Castilla	40	30	-10	-25%
06 Doce de Octubre	17	11	-6	-35%
07 Robledo	36	23	-13	-36%
08 Villa Hermosa	14	12	-2	-14%
09 Buenos Aires	36	25	-11	-31%
10 La Candelaria	64	27	-37	-58%
11 Laureles Estadio	68	41	-27	-40%
12 La América	21	9	-12	-57%
13 San Javier	15	12	-3	-20%
14 El Poblado	18	6	-12	-67%
15 Guayabal	12	11	-1	-8%
16 Belén	36	23	-13	-36%
50 San Sebastián de Palmitas	1	0	-1	-100%
60 San Cristóbal	11	10	-1	-9%
70 Altavista	0	0	0	0%
80 San Antonio de Prado	15	10	-5	-33%
90 Santa Elena	6	2	-4	-67%
Sin dato	0	0	0	0%

Operatividad	2024	2025	Dif	Var%
Capturas	24	18	-6	-25%
Carros recuperados	161	109	-52	-32%

HURTO A RESIDENCIAS

Fecha de corte: 30 de mayo de 2025.

Periodo	Previo	Actual	Dif	Var%
Mes corrido	130	58	-72	-55%
Año corrido	726	531	-195	-27%
Últimos tres meses	358	263	-95	-27%



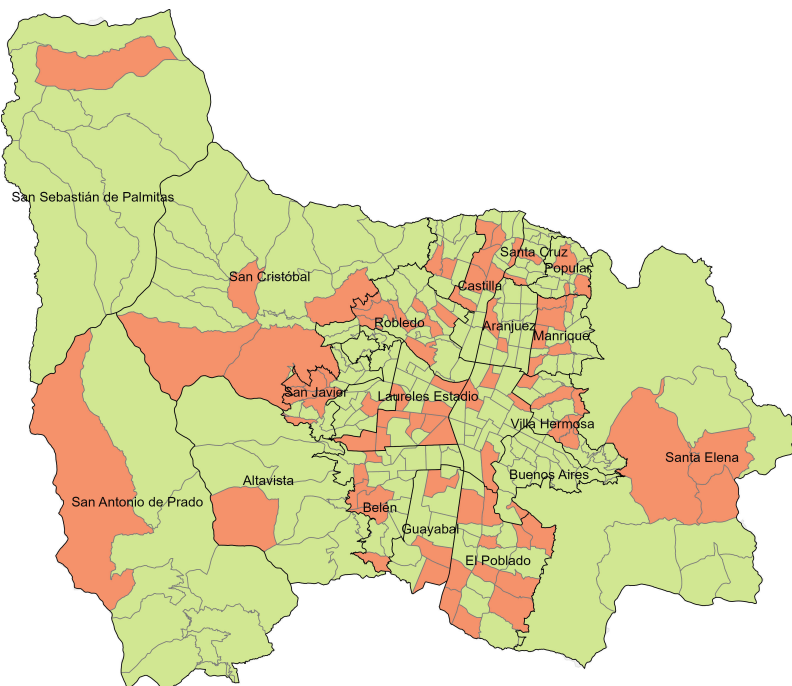
Modalidad	2024	2025	Dif	Var%
Descuido	332	139	-193	-58%
Rompimiento cerradura	251	199	-52	-21%
Atraco	34	32	-2	-6%
Engaño	27	26	-1	-4%
Otras	82	135	53	65%
Sin dato	0	0	0	0%

Armas medio	2024	2025	Dif	Var%
Arma de fuego	16	12	-4	-25%
Arma cortopunzante	0	3	3	100%
Escopetina	17	66	49	288%
Objeto contundente	20	10	-10	-50%
No	604	266	-338	-56%
Otras	59	163	104	176%
Sin dato	10	11	1	10%

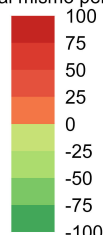
Comunas y corregimientos	2024	2025	Dif	Var%
01 Popular	23	7	-16	-70%
02 Santa Cruz	13	8	-5	-38%
03 Manrique	21	22	1	5%
04 Aranjuez	51	25	-26	-51%
05 Castilla	16	19	3	19%
06 Doce de Octubre	17	6	-11	-65%
07 Robledo	33	27	-6	-18%
08 Villa Hermosa	39	20	-19	-49%
09 Buenos Aires	47	22	-25	-53%
10 La Candelaria	59	37	-22	-37%
11 Laureles Estadio	81	93	12	15%
12 La América	59	30	-29	-49%
13 San Javier	26	21	-5	-19%
14 El Poblado	74	82	8	11%
15 Guayabal	20	15	-5	-25%
16 Belén	84	54	-30	-36%
50 San Sebastián de Palmitas	4	2	-2	-50%
60 San Cristóbal	20	14	-6	-30%
70 Altavista	8	1	-7	-88%
80 San Antonio de Prado	11	6	-5	-45%
90 Santa Elena	19	14	-5	-26%
Sin dato	1	6	5	500%

Operatividad	2024	2025	Dif	Var%
Capturas	24	11	-13	-54%

Variación denuncias por hurto a residencias. Año corrido



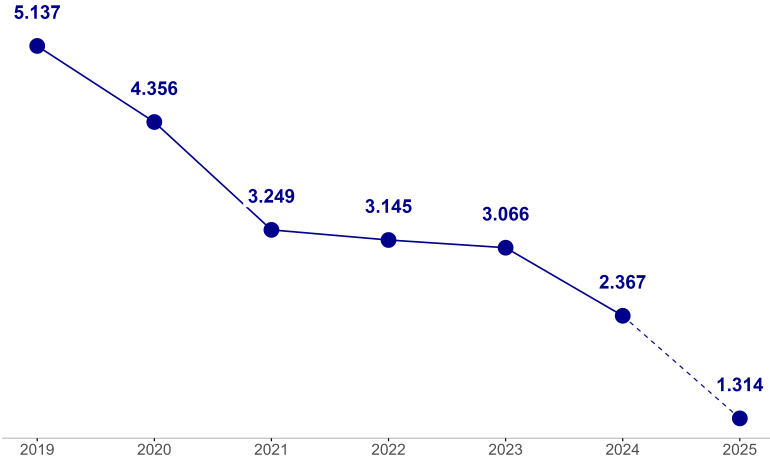
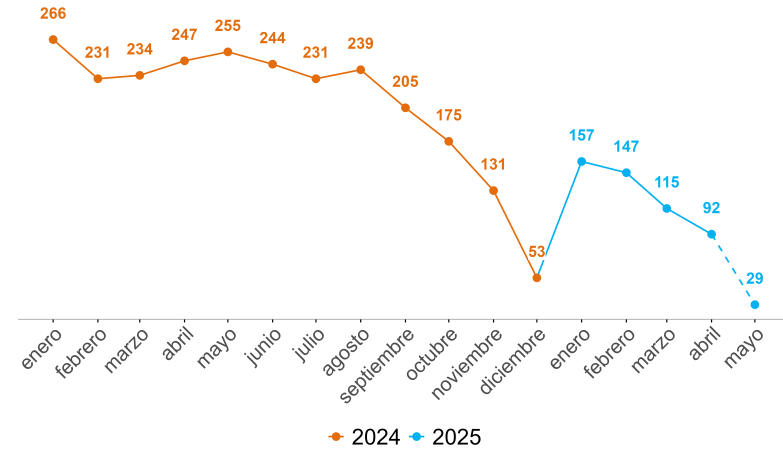
Variación respecto al mismo periodo del año pasado



HURTO A COMERCIO

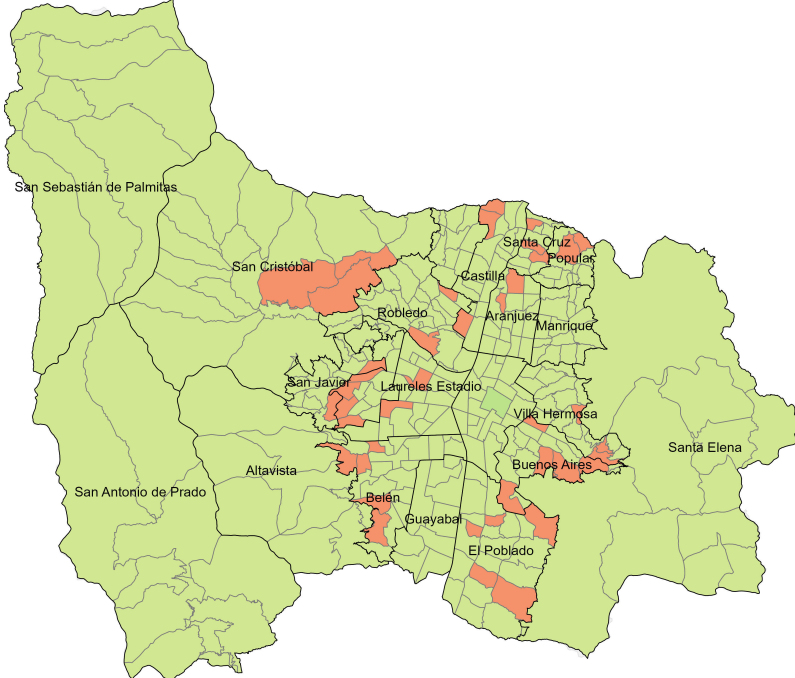
Fecha de corte: 30 de mayo de 2025.

Periodo	Previo	Actual	Dif	Var%
Mes corrido	245	29	-216	-88%
Año corrido	1.223	540	-683	-56%
Últimos tres meses	361	236	-125	-35%

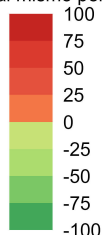


Modalidad	2024	2025	Dif	Var%
Descuido	688	315	-373	-54%
Atraco	204	53	-151	-74%
Rompimiento cerradura	145	58	-87	-60%
Mechero	64	52	-12	-19%
Otras	122	62	-60	-49%
Sin dato	0	0	0	0%

Variación denuncias por hurto a establecimientos de comercio. Año corrido



Variación respecto al mismo periodo del año pasado



Armas medio	2024	2025	Dif	Var%
Arma de fuego	167	38	-129	-77%
Arma cortopunzante	15	2	-13	-87%
Escopolamina	2	0	-2	-100%
Objeto contundente	18	13	-5	-28%
No	966	429	-537	-56%
Otras	50	57	7	14%
Sin dato	5	1	-4	-80%

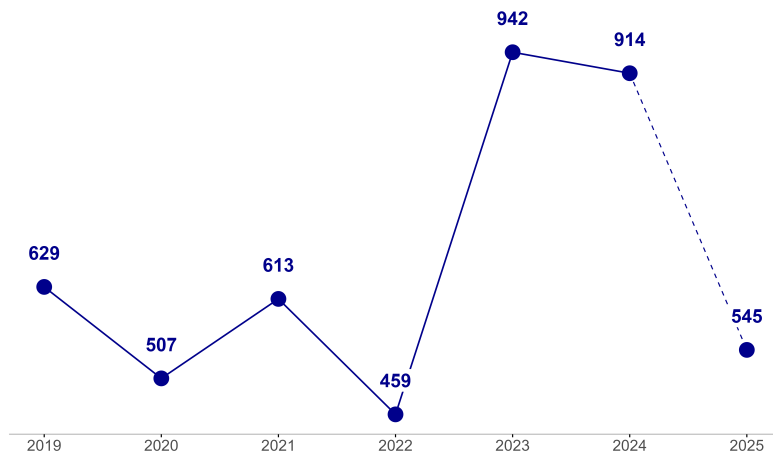
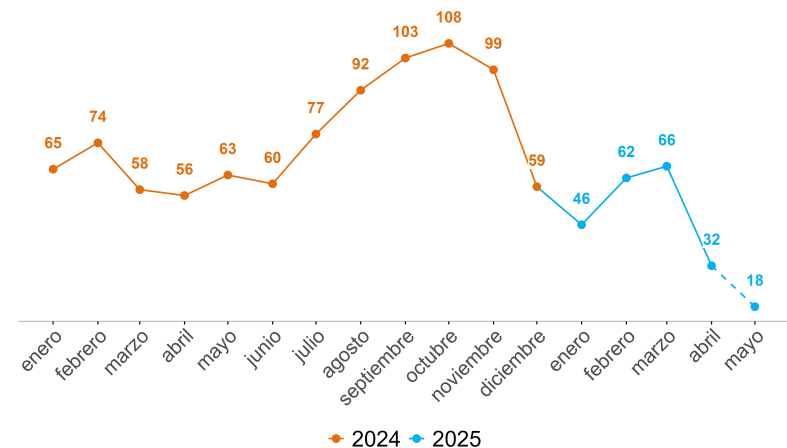
Comunas y corregimientos	2024	2025	Dif	Var%
01 Popular	14	5	-9	-64%
02 Santa Cruz	11	4	-7	-64%
03 Manrique	27	10	-17	-63%
04 Aranjuez	53	17	-36	-68%
05 Castilla	37	22	-15	-41%
06 Doce de Octubre	24	12	-12	-50%
07 Robledo	60	17	-43	-72%
08 Villa Hermosa	24	8	-16	-67%
09 Buenos Aires	36	19	-17	-47%
10 La Candelaria	320	124	-196	-61%
11 Laureles Estadio	166	97	-69	-42%
12 La América	45	25	-20	-44%
13 San Javier	21	10	-11	-52%
14 El Poblado	188	97	-91	-48%
15 Guayabal	71	25	-46	-65%
16 Belén	81	34	-47	-58%
50 San Sebastián de Palmitas	3	0	-3	-100%
60 San Cristóbal	16	7	-9	-56%
70 Altavista	2	0	-2	-100%
80 San Antonio de Prado	16	4	-12	-75%
90 Santa Elena	5	0	-5	-100%
Sin dato	3	3	0	0%

Operatividad	2024	2025	Dif	Var%
Capturas	204	198	-6	-3%

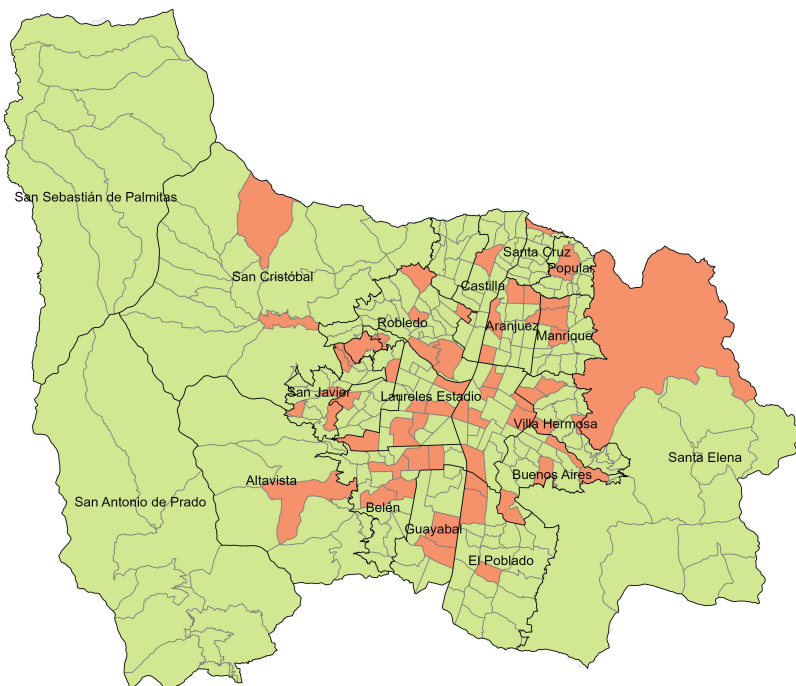
EXTORSIÓN

Fecha de corte: 30 de mayo de 2025.

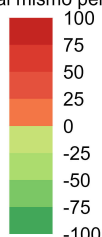
Periodo	Previo	Actual	Dif	Var%
Mes corrido	61	18	-43	-70%
Año corrido	314	224	-90	-29%
Últimos tres meses	167	116	-51	-31%



Variación denuncias por extorsión. Año corrido



Variación respecto al mismo periodo del año pasado



Modalidad	2024	2025	Dif	Var%
Clásica	167	104	-63	-38%
Ciber extorsión	50	37	-13	-26%
Intima	20	5	-15	-75%
Carcelaria	3	24	21	700%
Devolución de bienes	28	28	0	0%
Microextorsión	44	18	-26	-59%
Otras	2	7	5	250%

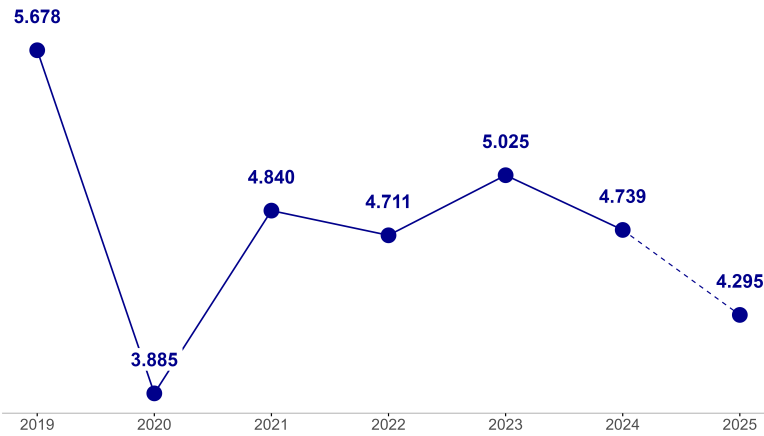
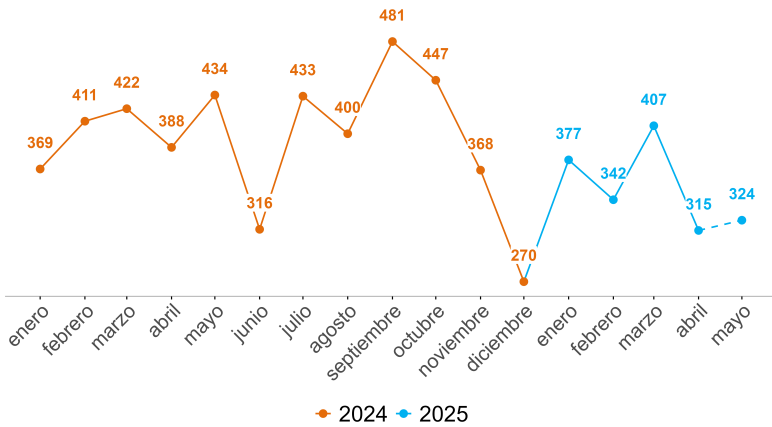
Comunas y corregimientos	2024	2025	Dif	Var%
01 Popular	13	6	-7	-54%
02 Santa Cruz	9	2	-7	-78%
03 Manrique	15	12	-3	-20%
04 Aranjuez	14	13	-1	-7%
05 Castilla	25	8	-17	-68%
06 Doce de Octubre	11	4	-7	-64%
07 Robledo	24	14	-10	-42%
08 Villa Hermosa	14	11	-3	-21%
09 Buenos Aires	11	9	-2	-18%
10 La Candelaria	49	49	0	0%
11 Laureles Estadio	23	22	-1	-4%
12 La América	11	8	-3	-27%
13 San Javier	16	11	-5	-31%
14 El Poblado	18	15	-3	-17%
15 Guayabal	11	6	-5	-45%
16 Belén	25	17	-8	-32%
50 San Sebastián de Palmitas	0	0	0	0%
60 San Cristóbal	13	10	-3	-23%
70 Altavista	3	3	0	0%
80 San Antonio de Prado	7	1	-6	-86%
90 Santa Elena	2	3	1	50%
Sin dato	0	0	0	0%

Operatividad	2024	2025	Dif	Var%
Capturas	75	88	13	17%

LESIONES PERSONALES

Fecha de corte: 30 de mayo de 2025.

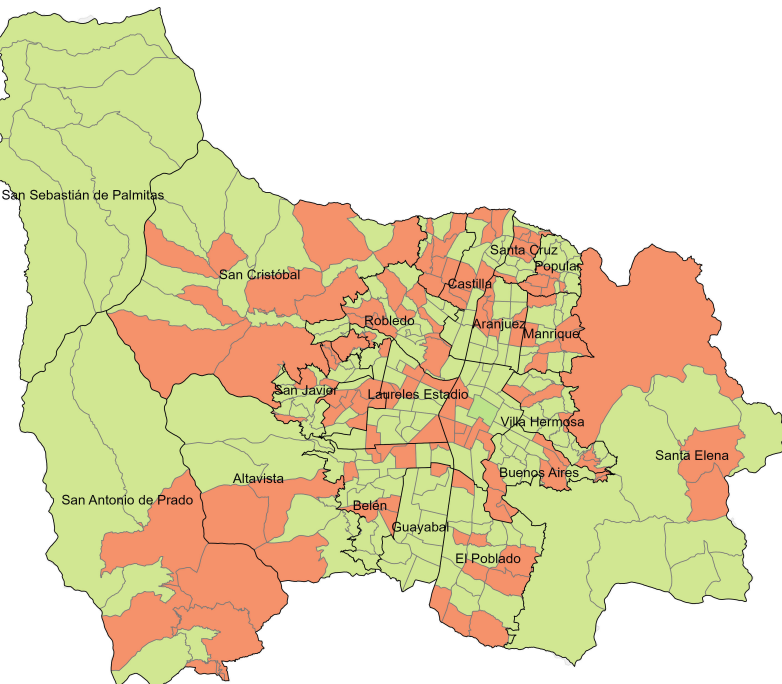
Periodo	Previo	Actual	Dif	Var%
Mes corrido	424	324	-100	-24%
Año corrido	2.014	1.765	-249	-12%
Últimos tres meses	1.003	1.046	43	4%



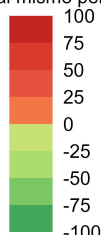
Modalidad	2024	2025	Dif	Var%
Riña	1.775	1.243	-532	-30%
Violencia intrafamiliar	67	55	-12	-18%
Atraco	45	67	22	49%
Otras	23	28	5	22%
Sin dato	104	372	268	258%

Armas medio	2024	2025	Dif	Var%
Arma de fuego	35	25	-10	-29%
Arma cortopunzante	250	190	-60	-24%
Escopolamina	1	2	1	100%
Objeto contundente	1.378	985	-393	-29%
No	306	540	234	76%
Otras	43	23	-20	-47%
Sin dato	1	0	-1	-100%

Variación denuncias por lesiones personales. Año corrido



Variación respecto al mismo periodo del año pasado



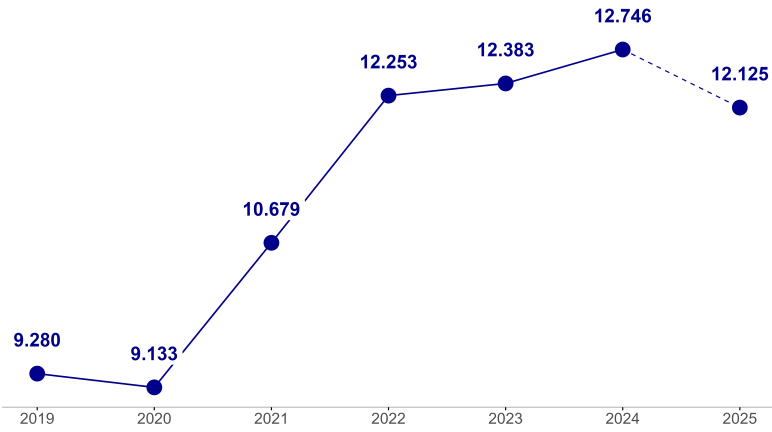
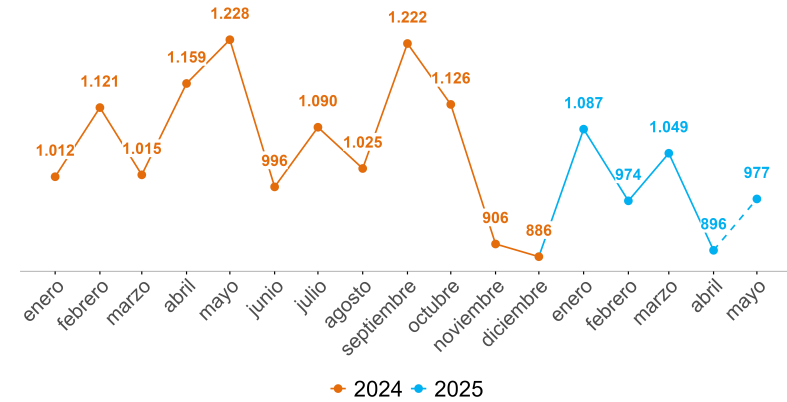
Comunas y corregimientos	2024	2025	Dif	Var%
01 Popular	94	84	-10	-11%
02 Santa Cruz	53	55	2	4%
03 Manrique	118	109	-9	-8%
04 Aranjuez	127	102	-25	-20%
05 Castilla	112	109	-3	-3%
06 Doce de Octubre	94	102	8	9%
07 Robledo	118	95	-23	-19%
08 Villa Hermosa	133	97	-36	-27%
09 Buenos Aires	107	80	-27	-25%
10 La Candelaria	355	283	-72	-20%
11 Laureles Estadio	111	97	-14	-13%
12 La América	44	49	5	11%
13 San Javier	96	57	-39	-41%
14 El Poblado	103	99	-4	-4%
15 Guayabal	66	39	-27	-41%
16 Belén	118	99	-19	-16%
50 San Sebastián de Palmitas	1	0	-1	-100%
60 San Cristóbal	103	130	27	26%
70 Altavista	13	10	-3	-23%
80 San Antonio de Prado	34	36	2	6%
90 Santa Elena	14	18	4	29%
Sin dato	0	15	15	100%

Operatividad	2024	2025	Dif	Var%
Capturas	439	356	-83	-19%

VIOLENCIA INTRAFAMILIAR

Fecha de corte: 30 de mayo de 2025.

Periodo	Previo	Actual	Dif	Var%
Mes corrido	1.178	977	-201	-17%
Año corrido	5.485	4.983	-502	-9%
Últimos tres meses	2.970	2.922	-48	-2%



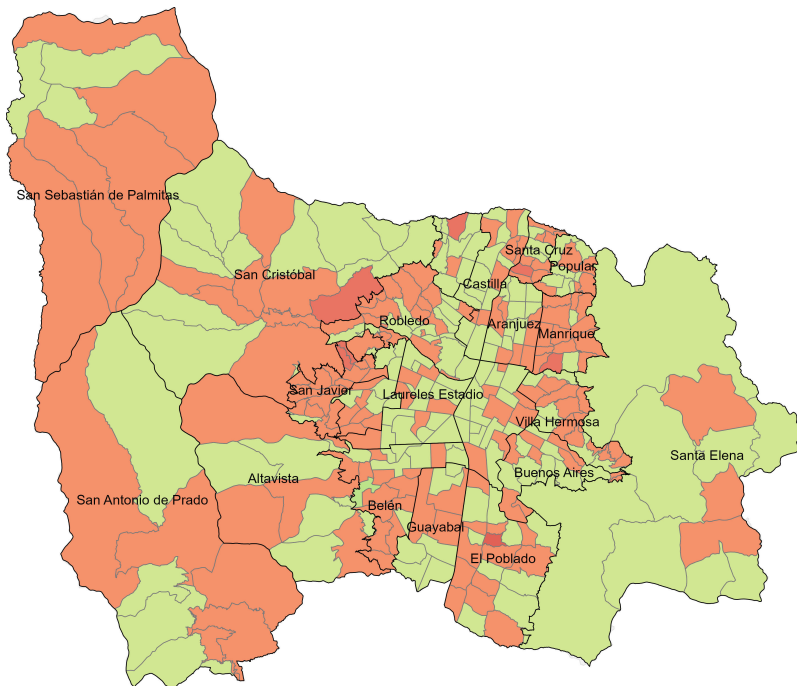
Edad	2024	2025	Dif	Var%
0-5	533	402	-131	-25%
6-11	927	829	-98	-11%
12-13	359	331	-28	-8%
14-17	613	544	-69	-11%
18-24	364	343	-21	-6%
25-28	335	283	-52	-16%
29-32	366	295	-71	-19%
33-38	409	379	-30	-7%
39-45	353	321	-32	-9%
46-52	235	252	17	7%
53-59	234	207	-27	-12%
60-66	214	181	-33	-15%
Mayor de 67	282	302	20	7%
Sin dato	2.661	2.410	-251	-9%

Sexo	2024	2025	Dif	Var%
Hombre	1.542	1.512	-30	-2%
Mujer	3.807	3.372	-435	-11%

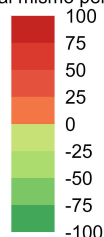
Comunas y corregimientos	2024	2025	Dif	Var%
01 Popular	314	289	-25	-8%
02 Santa Cruz	210	273	63	30%
03 Manrique	406	429	23	6%
04 Aranjuez	337	335	-2	-1%
05 Castilla	208	167	-41	-20%
06 Doce de Octubre	314	298	-16	-5%
07 Robledo	266	334	68	26%
08 Villa Hermosa	251	319	68	27%
09 Buenos Aires	205	219	14	7%
10 La Candelaria	193	206	13	7%
11 Laureles Estadio	108	96	-12	-11%
12 La América	110	108	-2	-2%
13 San Javier	284	409	125	44%
14 El Poblado	67	170	103	154%
15 Guayabal	126	114	-12	-10%
16 Belén	248	260	12	5%
50 San Sebastián de Palmitas	0	11	11	100%
60 San Cristóbal	129	208	79	61%
70 Altavista	57	72	15	26%
80 San Antonio de Prado	160	199	39	24%
90 Santa Elena	37	35	-2	-5%
Sin dato	1.455	432	-1.023	-70%

Operatividad	2024	2025	Dif	Var%
Capturas	421	264	-157	-37%

Variación casos de violencia intrafamiliar. Año corrido



Variación respecto al mismo periodo del año pasado

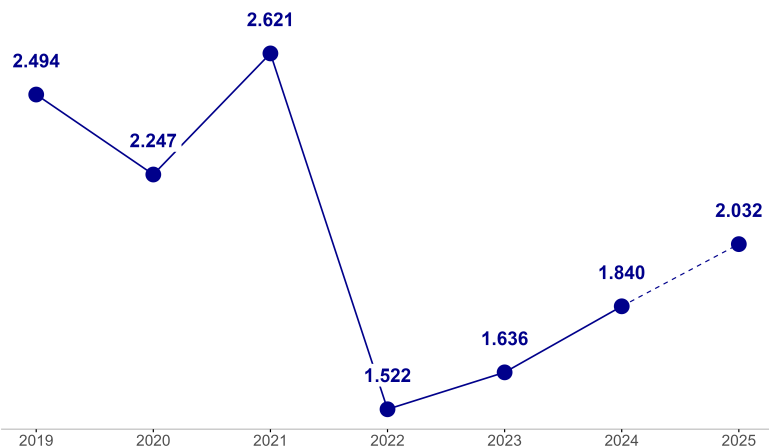
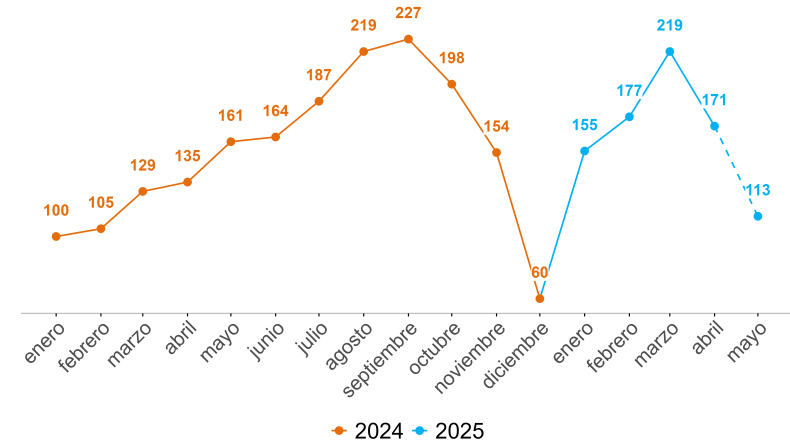


Operatividad	2024	2025	Dif	Var%
Capturas	421	264	-157	-37%

DELITOS SEXUALES

Fecha de corte: 30 de mayo de 2025.

Periodo	Previo	Actual	Dif	Var%
Mes corrido	155	113	-42	-27%
Año corrido	624	835	211	34%
Últimos tres meses	393	503	110	28%



Modalidad	2024	2025	Dif	Var%
205. Acceso carnal violento	79	161	82	104%
208. Acceso carnal abusivo con menor de catorce años	112	128	16	14%
209. Actos sexuales con menor de catorce años	190	233	43	23%
210. Acceso carnal o acto sexual abusivos con incapaz de resistir	37	72	35	95%
210a. Acoso sexual	49	56	7	14%
Otros delitos sexuales	157	185	28	18%

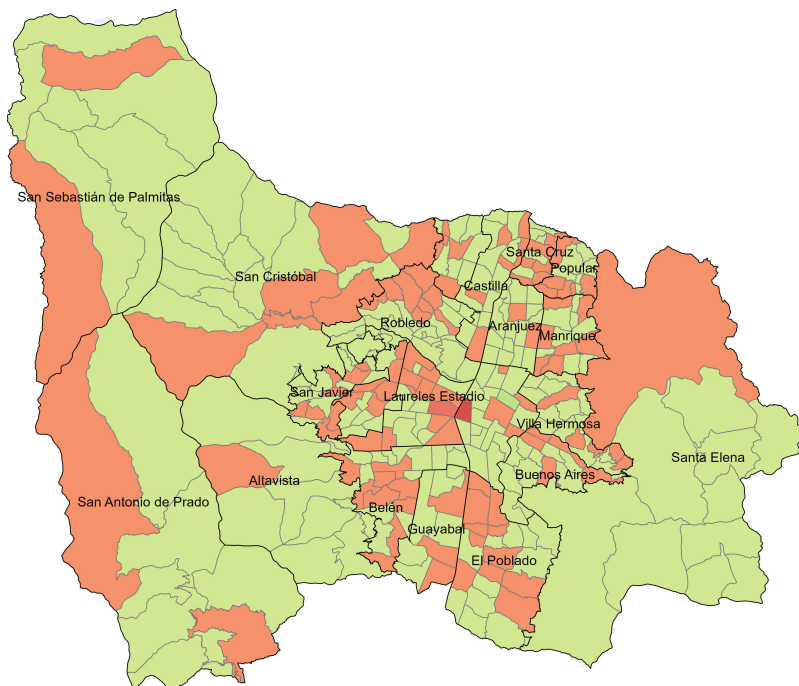
Sexo	2024	2025	Dif	Var%
Hombre	120	151	31	26%
Mujer	483	662	179	37%

Edad	2024	2025	Dif	Var%
0-5	53	70	17	32%
6-11	116	130	14	12%
12-13	107	102	-5	-5%
14-17	102	163	61	60%
18-24	65	89	24	37%
25-28	30	37	7	23%
29-32	19	35	16	84%
33-38	27	34	7	26%
39-45	13	34	21	162%
46-52	11	9	-2	-18%
53-59	5	9	4	80%
60-66	6	4	-2	-33%
Mayor de 67	4	5	1	25%
Sin dato	444	579	135	30%

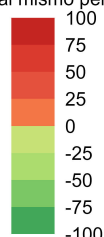
Comunas y corregimientos	2024	2025	Dif	Var%
01 Popular	33	38	5	15%
02 Santa Cruz	28	35	7	25%
03 Manrique	35	42	7	20%
04 Aranjuez	44	27	-17	-39%
05 Castilla	21	18	-3	-14%
06 Doce de Octubre	39	28	-11	-28%
07 Robledo	62	53	-9	-15%
08 Villa Hermosa	40	32	-8	-20%
09 Buenos Aires	36	34	-2	-6%
10 La Candelaria	112	212	100	89%
11 Laureles Estadio	26	90	64	246%
12 La América	8	17	9	112%
13 San Javier	35	40	5	14%
14 El Poblado	19	36	17	89%
15 Guayabal	10	10	0	0%
16 Belén	23	39	16	70%
50 San Sebastián de Palmitas	1	2	1	100%
60 San Cristóbal	21	31	10	48%
70 Altavista	6	6	0	0%
80 San Antonio de Prado	11	15	4	36%
90 Santa Elena	14	20	6	43%
Sin dato	0	10	10	100%

Operatividad	2024	2025	Dif	Var%
Capturas por delitos sexuales	118	72	-46	-39%
Capturas por ESCNNA	15	16	1	7%

Variación denuncias por delitos sexuales. Año corrido



Variación respecto al mismo periodo del año pasado



Variación	Color
100	Dark Red
75	Red
50	Light Red
25	Orange
0	Yellow
-25	Light Green
-50	Green
-75	Dark Green
-100	Very Dark Green

Homicidios: INML-CF, SIJIN, CTI, Secretaría de Seguridad y Convivencia como observador técnico. Consultado el 30/05/2025.

Denuncias: SIJIN de la Policía Nacional. sistema SIEDCO, Consultado el 30/05/2025.

Llamadas: Sistema I/CAD - Sistema Integrado de Emergencias y Seguridad Metropolitano (SIES-M), Consultado el 30/05/2025.

Violencia intrafamiliar: Sistema Deyel. Subsecretaría de Gobierno Local y Convivencia. Consultado el 30/05/2025.

Nota: Los datos reportados a nivel geográfico podrían diferir de los proporcionados por la fuente original (SIEDCO, Policía Nacional), dado que el SISC efectuó una validación geográfica empleando la información de la distribución territorial de los cuadrantes de Policía como método de verificación adicional.

Construcción: Sistema de Información para la Seguridad y la Convivencia (SISC)