



# Informe Acumulado 2025

Secretaría de  
Seguridad y Convivencia

**06 de junio de 2025**

Construcción: Sistema de Información  
para la Seguridad y la Convivencia (SISC)



**Alcaldía de Medellín**  
Distrito de  
Ciencia, Tecnología e Innovación

Fecha de corte: 06 de junio de 2025.

A continuación se presentan la cantidad de casos de los delitos de alto impacto en la ciudad y una comparación con el mismo periodo del año anterior, desde el primero de enero hasta la fecha de corte.

Indicador	2024	2025	Dif	Var%
<b>Homicidio</b>	139	149	10	7%
<b>Hurto a persona</b>	11.727	8.495	-3.232	-28%
Total atraco	4.744	3.119	-1.625	-34%
<b>Hurto de moto</b>	2.920	1.817	-1.103	-38%
<b>Hurto de carro</b>	511	321	-190	-37%
<b>Hurto de residencia</b>	748	538	-210	-28%
<b>Hurto a establecimiento comercial</b>	1.264	549	-715	-57%
<b>Extorsión</b>	327	241	-86	-26%
<b>Lesiones personales</b>	2.094	1.768	-326	-16%
<b>Violencia intrafamiliar</b>	5.730	5.194	-536	-9%

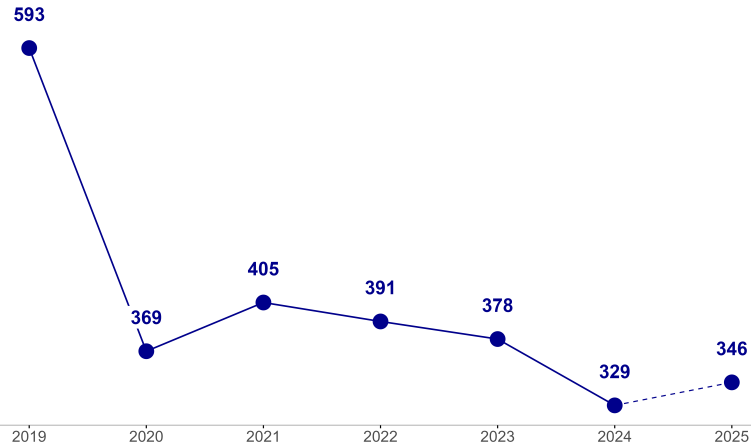
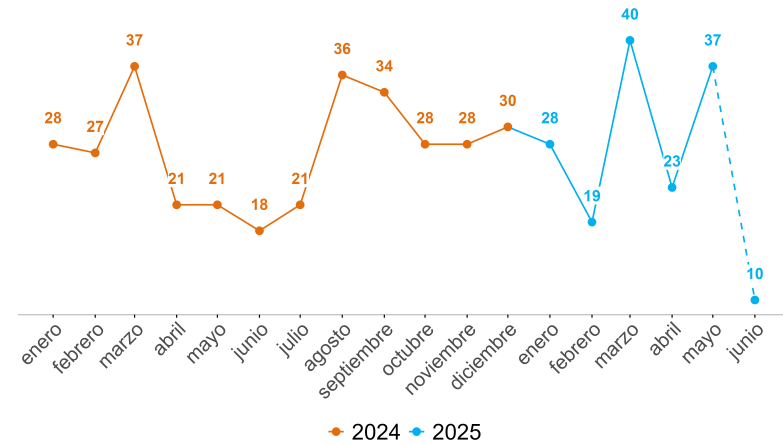
Indicador	2024	2025	Dif	Var%
<b>Capturas total</b>	8.145	5.963	-2.182	-27%
Homicidio	133	102	-31	-23%
Hurto	1.120	842	-278	-25%
Extorsión	75	98	23	31%
Delitos sexuales	133	75	-58	-44%
ESCNNA	15	16	1	7%
<b>Recuperación de motos</b>	897	906	9	1%
<b>Recuperación de carros</b>	164	114	-50	-30%
<b>Recuperación de celulares</b>	867	976	109	13%
<b>Incautación de armas de fuego</b>	374	304	-70	-19%
<b>Capturas total extranjeros</b>	1.034	786	-248	-24%
Delitos sexuales	13	7	-6	-46%
ESCNNA	7	6	-1	-14%

# HOMICIDIOS

Fecha de corte: 06 de junio de 2025.

Periodo	Previo	Actual	Dif	Var%
Mes corrido	5	2	-3	-60%
Año corrido	139	149	10	7%
Últimos tres meses	79	94	15	19%

Operatividad	2024	2025	Dif	Var%
Capturas	133	102	-31	-23%
Incautación de armas de fuego	374	304	-70	-19%



Edad	2024	2025	Dif	Var%
Menor de edad	1	5	4	400%
18-24	25	29	4	16%
25-28	18	24	6	33%
29-32	14	22	8	57%
33-38	18	21	3	17%
39-45	16	18	2	12%
46-52	7	8	1	14%
53-59	9	3	-6	-67%
Mayor de 60	2	4	2	100%
Sin dato	29	15	-14	-48%

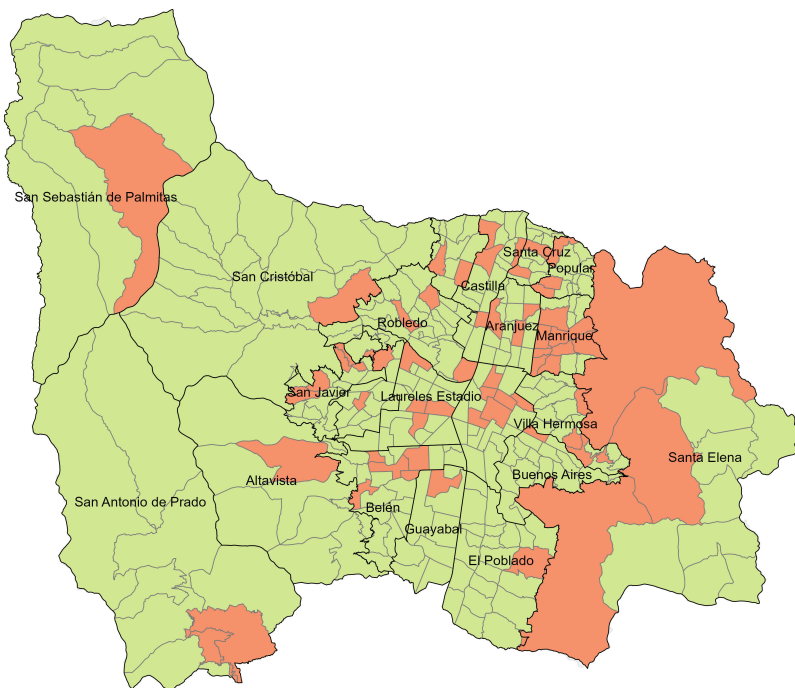
Sexo	2024	2025	Dif	Var%
Hombre	127	126	-1	-1%
Mujer	11	16	5	45%

Modalidad	2024	2025	Dif	Var%
Grupos Delinuenciales Organizados	38	37	-1	-3%
Convivencia	39	39	0	0%
Violencia de género	7	9	2	29%
Homicidios asociados a hurtos	18	12	-6	-33%
En procedimiento de la fuerza pública	1	1	0	0%
Violencia intrafamiliar	4	3	-1	-25%
En proceso de categorización	32	48	16	50%

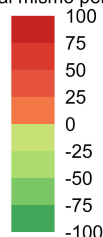
Armas medio	2024	2025	Dif	Var%
Arma de fuego	71	75	4	6%
Arma cortopunzante	46	54	8	17%
Escopolamina	0	0	0	0%
Objeto contundente	9	11	2	22%
No	4	4	0	0%
Otras	9	5	-4	-44%
Sin dato	0	0	0	0%

Comunas y corregimientos	2024	2025	Dif	Var%
01 Popular	6	7	1	17%
02 Santa Cruz	4	5	1	25%
03 Manrique	3	17	14	467%
04 Aranjuez	5	11	6	120%
05 Castilla	14	5	-9	-64%
06 Doce de Octubre	5	5	0	0%
07 Robledo	9	6	-3	-33%
08 Villa Hermosa	7	8	1	14%
09 Buenos Aires	6	3	-3	-50%
10 La Candelaria	25	32	7	28%
11 Laureles Estadio	8	10	2	25%
12 La América	4	2	-2	-50%
13 San Javier	11	9	-2	-18%
14 El Poblado	6	2	-4	-67%
15 Guayabal	6	3	-3	-50%
16 Belén	10	9	-1	-10%
50 San Sebastián de Palmitas	0	1	1	100%
60 San Cristóbal	7	6	-1	-14%
70 Altavista	0	1	1	100%
80 San Antonio de Prado	3	4	1	33%
90 Santa Elena	0	3	3	100%
Sin dato	0	0	0	0%

## Variación casos de homicidio. Año corrido



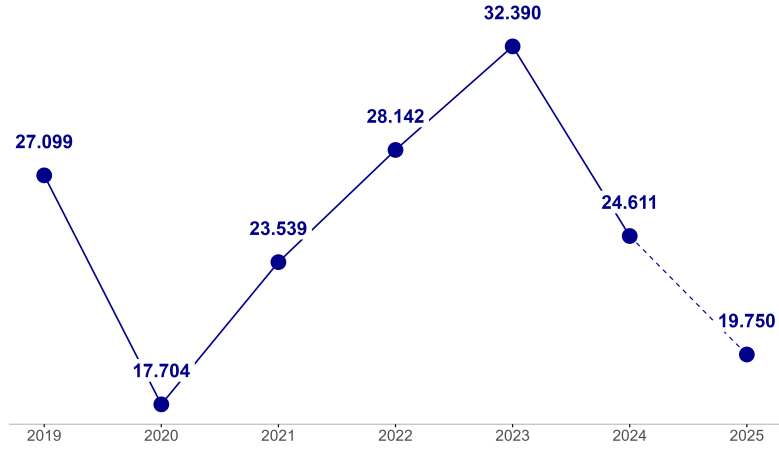
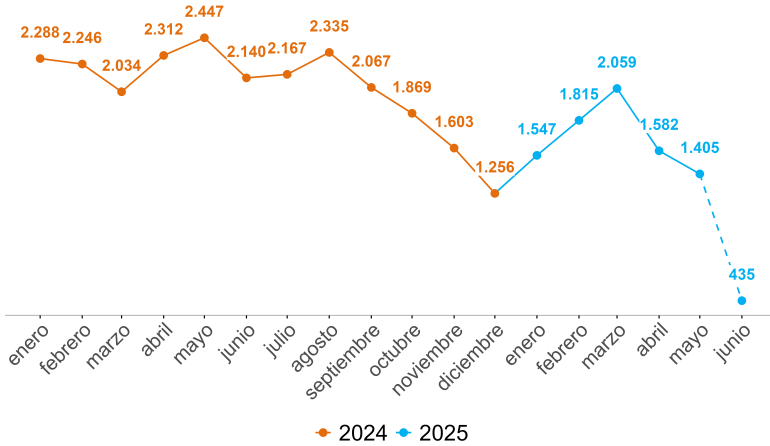
Variación respecto al mismo periodo del año pasado



# HURTO A PERSONAS

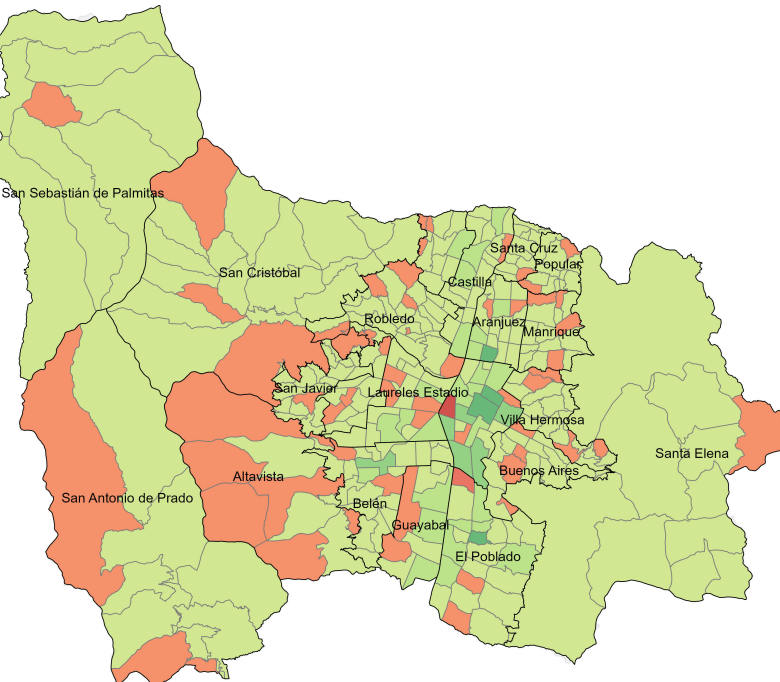
Fecha de corte: 06 de junio de 2025.

Periodo	Previo	Actual	Dif	Var%
Mes corrido	400	87	-313	-78%
Año corrido	11.727	8.495	-3.232	-28%
Últimos tres meses	4.771	4.650	-121	-3%

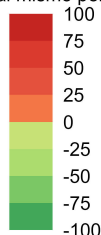


Modalidad	2024	2025	Dif	Var%
Atraco	4.744	3.119	-1.625	-34%
Cosquilleo	2.016	1.885	-131	-6%
Raponazo	1.026	797	-229	-22%
Descuido	2.806	1.987	-819	-29%
Escopolamina	162	100	-62	-38%
Engaño	345	202	-143	-41%
Otras	415	259	-156	-38%
Sin dato	213	146	-67	-31%

## Variación denuncias por hurto a personas. Año corrido



Variación respecto al mismo periodo del año pasado



Armas medio	2024	2025	Dif	Var%
Arma de fuego	2.024	1.248	-776	-38%
Arma cortopunzante	1.636	1.211	-425	-26%
Escopolamina	191	147	-44	-23%
Objeto contundente	126	95	-31	-25%
No	7.245	5.437	-1.808	-25%
Otras	0	0	0	0%
Sin dato	505	357	-148	-29%

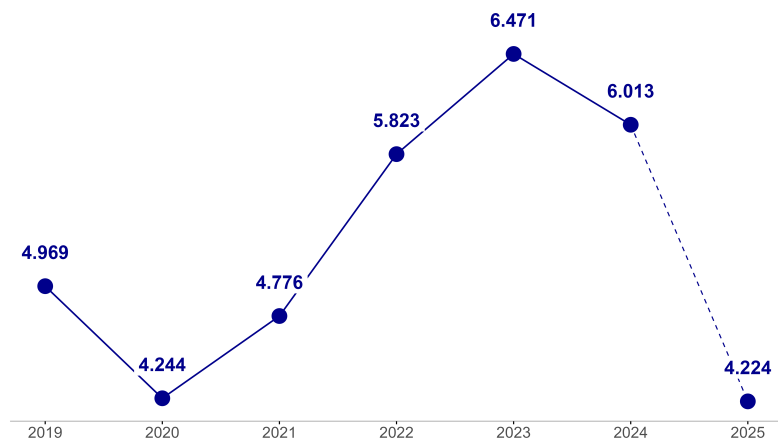
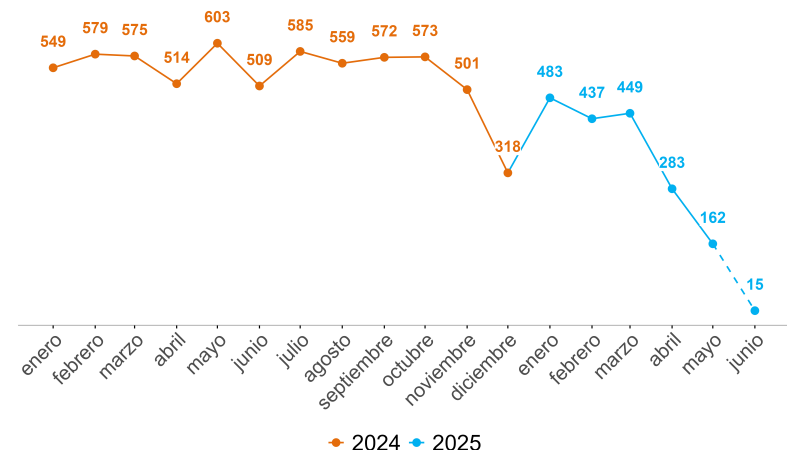
Comunas y corregimientos	2024	2025	Dif	Var%
01 Popular	130	103	-27	-21%
02 Santa Cruz	103	79	-24	-23%
03 Manrique	195	149	-46	-24%
04 Aranjuez	707	411	-296	-42%
05 Castilla	624	408	-216	-35%
06 Doce de Octubre	183	125	-58	-32%
07 Robledo	496	377	-119	-24%
08 Villa Hermosa	223	186	-37	-17%
09 Buenos Aires	439	372	-67	-15%
10 La Candelaria	3.648	2.592	-1.056	-29%
11 Laureles Estadio	1.165	961	-204	-18%
12 La América	381	285	-96	-25%
13 San Javier	222	165	-57	-26%
14 El Poblado	1.456	1.010	-446	-31%
15 Guayabal	451	313	-138	-31%
16 Belén	791	522	-269	-34%
50 San Sebastián de Palmitas	7	5	-2	-29%
60 San Cristóbal	159	120	-39	-25%
70 Altavista	45	77	32	71%
80 San Antonio de Prado	121	108	-13	-11%
90 Santa Elena	142	100	-42	-30%
Sin dato	39	27	-12	-31%

Operatividad	2024	2025	Dif	Var%
Capturas	769	529	-240	-31%
Celulares recuperados	867	976	109	13%

# HURTO DE MOTOS

Fecha de corte: 06 de junio de 2025.

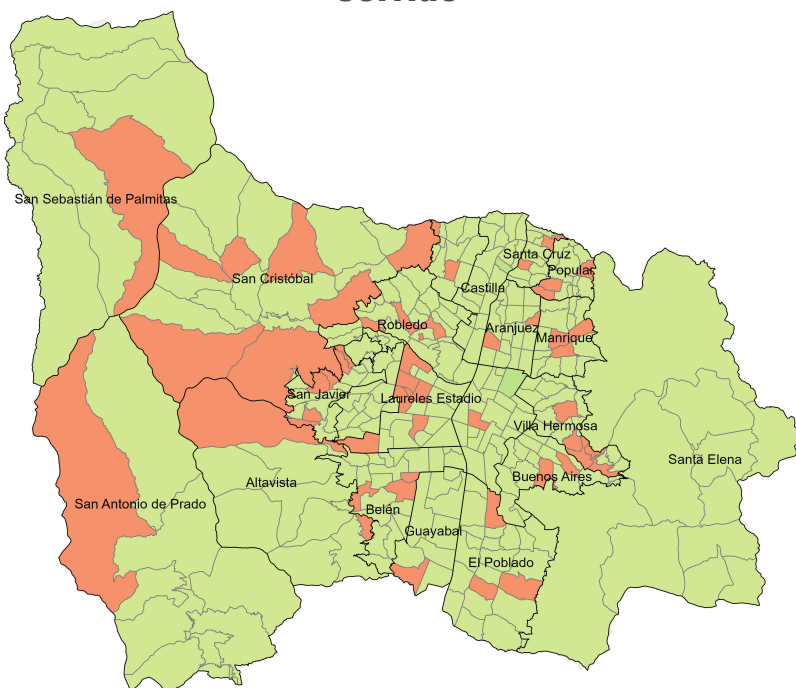
Periodo	Previo	Actual	Dif	Var%
Mes corrido	100	3	-97	-97%
Año corrido	2.920	1.817	-1.103	-38%
Últimos tres meses	1.243	784	-459	-37%



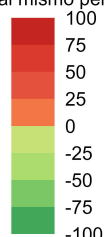
Modalidad	2024	2025	Dif	Var%
Atraco	424	312	-112	-26%
Halado	2.298	1.404	-894	-39%
Otras	198	101	-97	-49%

Armas medio	2024	2025	Dif	Var%
Arma de fuego	329	261	-68	-21%
Arma cortopunzante	19	20	1	5%
Escopolamina	7	6	-1	-14%
Objeto contundente	6	3	-3	-50%
No	2.476	1.517	-959	-39%
Otras	67	5	-62	-93%
Sin dato	16	5	-11	-69%

## Variación denuncias por hurto de motos. Año corrido



Variación respecto al mismo periodo del año pasado



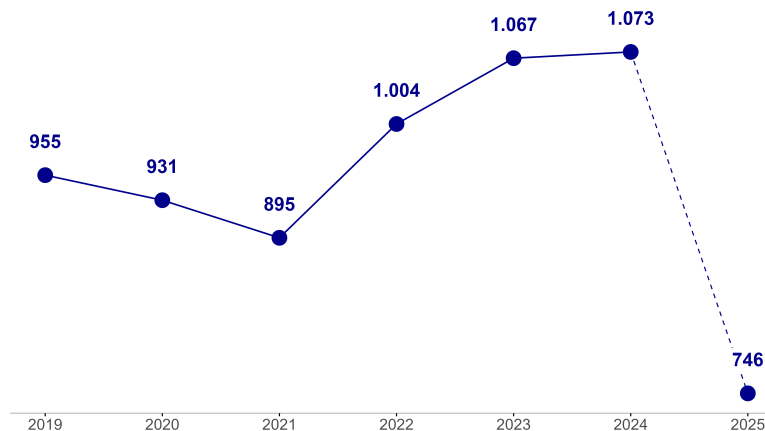
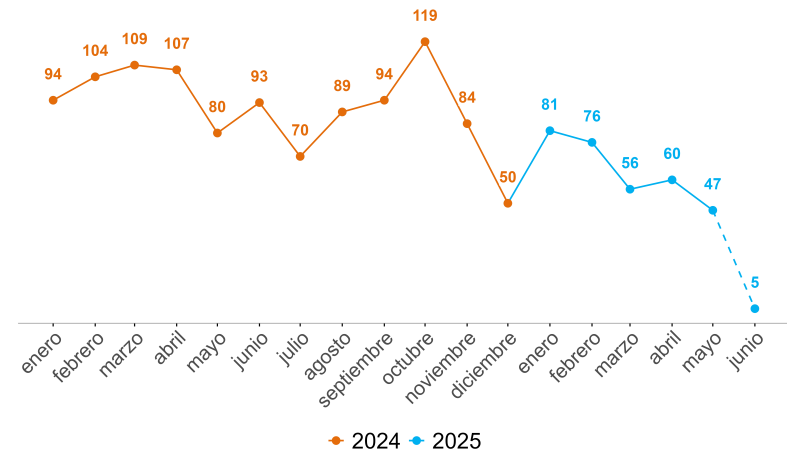
Comunas y corregimientos	2024	2025	Dif	Var%
01 Popular	89	62	-27	-30%
02 Santa Cruz	64	49	-15	-23%
03 Manrique	144	82	-62	-43%
04 Aranjuez	223	160	-63	-28%
05 Castilla	287	139	-148	-52%
06 Doce de Octubre	177	105	-72	-41%
07 Robledo	294	182	-112	-38%
08 Villa Hermosa	164	126	-38	-23%
09 Buenos Aires	224	157	-67	-30%
10 La Candelaria	398	235	-163	-41%
11 Laureles Estadio	139	110	-29	-21%
12 La América	148	65	-83	-56%
13 San Javier	102	79	-23	-23%
14 El Poblado	45	20	-25	-56%
15 Guayabal	94	33	-61	-65%
16 Belén	160	91	-69	-43%
50 San Sebastián de Palmitas	3	1	-2	-67%
60 San Cristóbal	93	77	-16	-17%
70 Altavista	12	14	2	17%
80 San Antonio de Prado	35	22	-13	-37%
90 Santa Elena	23	7	-16	-70%
Sin dato	2	1	-1	-50%

Operatividad	2024	2025	Dif	Var%
Capturas	89	75	-14	-16%
Motocicletas recuperadas	897	906	9	1%

# HURTO DE CARROS

Fecha de corte: 06 de junio de 2025.

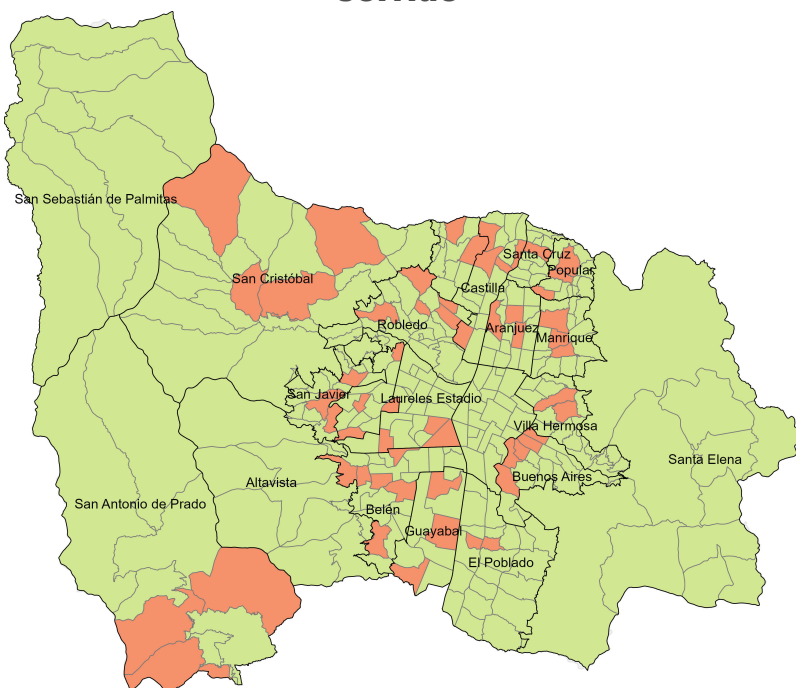
Periodo	Previo	Actual	Dif	Var%
Mes corrido	17	1	-16	-94%
Año corrido	511	321	-190	-37%
Últimos tres meses	197	155	-42	-21%



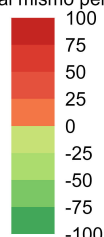
Modalidad	2024	2025	Dif	Var%
Atraco	138	50	-88	-64%
Halado	326	239	-87	-27%
Otras	47	32	-15	-32%

Armas medio	2024	2025	Dif	Var%
Arma de fuego	101	34	-67	-66%
Arma cortopunzante	19	7	-12	-63%
Escopolamina	4	1	-3	-75%
Objeto contundente	0	0	0	0%
No	375	274	-101	-27%
Otras	11	3	-8	-73%
Sin dato	1	2	1	100%

## Variación denuncias por hurto de carros. Año corrido



Variación respecto al mismo periodo del año pasado



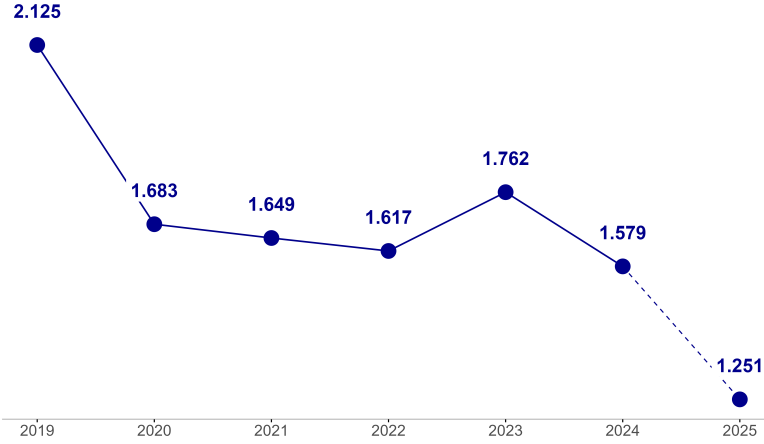
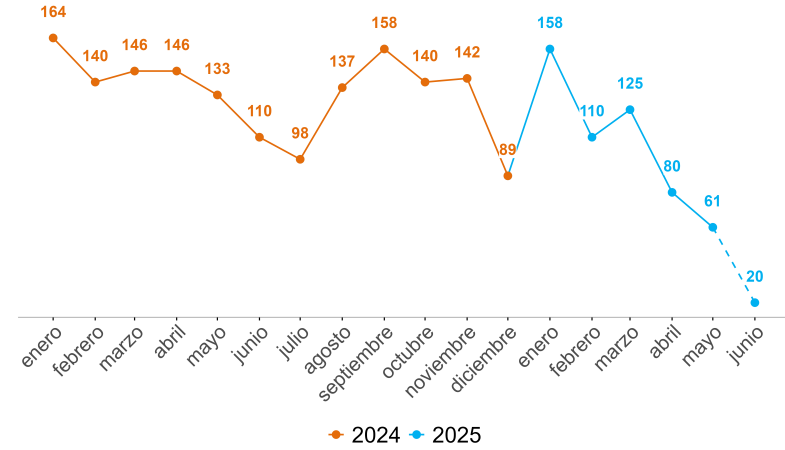
Comunas y corregimientos	2024	2025	Dif	Var%
01 Popular	7	5	-2	-29%
02 Santa Cruz	9	4	-5	-56%
03 Manrique	19	10	-9	-47%
04 Aranjuez	51	31	-20	-39%
05 Castilla	43	32	-11	-26%
06 Doce de Octubre	18	11	-7	-39%
07 Robledo	36	24	-12	-33%
08 Villa Hermosa	14	13	-1	-7%
09 Buenos Aires	38	26	-12	-32%
10 La Candelaria	68	27	-41	-60%
11 Laureles Estadio	70	45	-25	-36%
12 La América	21	10	-11	-52%
13 San Javier	15	12	-3	-20%
14 El Poblado	18	7	-11	-61%
15 Guayabal	13	13	0	0%
16 Belén	36	26	-10	-28%
50 San Sebastián de Palmitas	1	0	-1	-100%
60 San Cristóbal	12	10	-2	-17%
70 Altavista	0	0	0	0%
80 San Antonio de Prado	15	12	-3	-20%
90 Santa Elena	7	2	-5	-71%
Sin dato	0	1	1	100%

Operatividad	2024	2025	Dif	Var%
Capturas	24	18	-6	-25%
Carros recuperados	164	114	-50	-30%

# HURTO A RESIDENCIAS

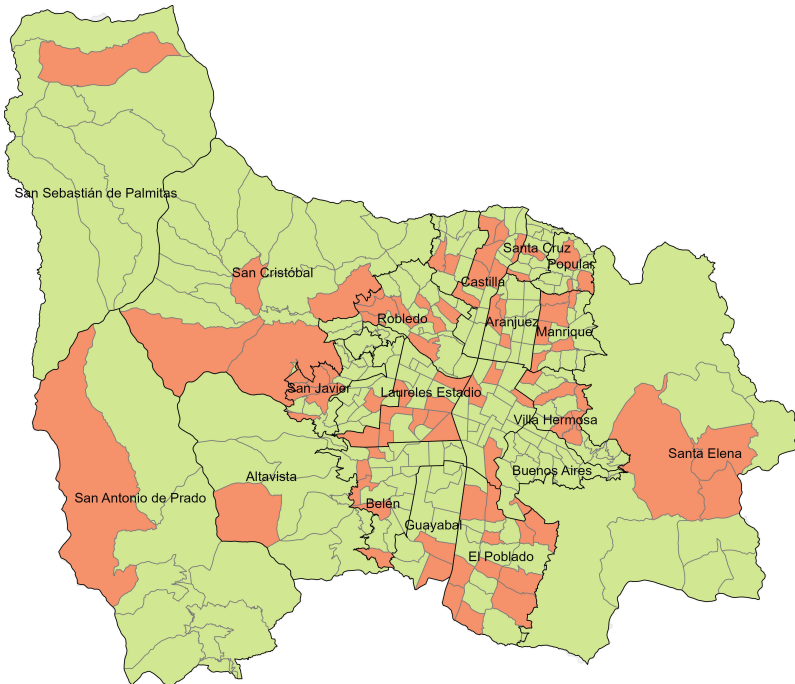
Fecha de corte: 06 de junio de 2025.

Periodo	Previo	Actual	Dif	Var%
Mes corrido	19	4	-15	-79%
Año corrido	748	538	-210	-28%
Últimos tres meses	362	242	-120	-33%

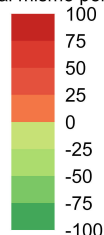


Modalidad	2024	2025	Dif	Var%
Descuido	340	145	-195	-57%
Rompimiento cerradura	260	200	-60	-23%
Atraco	35	32	-3	-9%
Engaño	30	26	-4	-13%
Otras	83	135	52	63%
Sin dato	0	0	0	0%

## Variación denuncias por hurto a residencias. Año corrido



Variación respecto al mismo periodo del año pasado



Armas medio	2024	2025	Dif	Var%
Arma de fuego	16	12	-4	-25%
Arma cortopunzante	0	3	3	100%
Escoplamina	17	66	49	288%
Objeto contundente	20	10	-10	-50%
No	624	272	-352	-56%
Otras	60	164	104	173%
Sin dato	11	11	0	0%

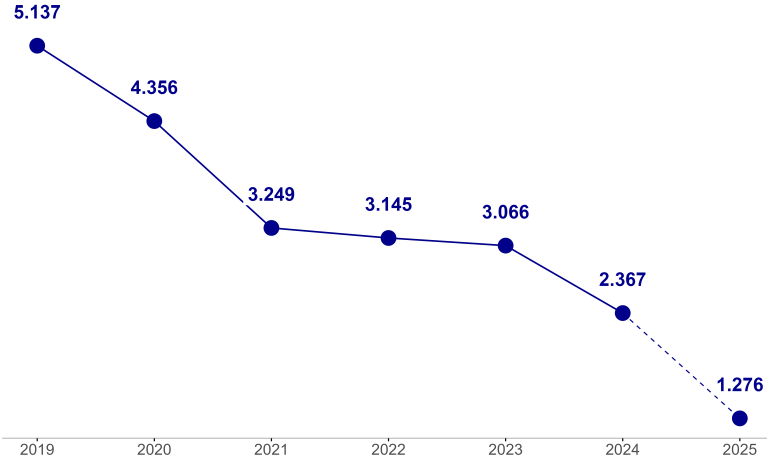
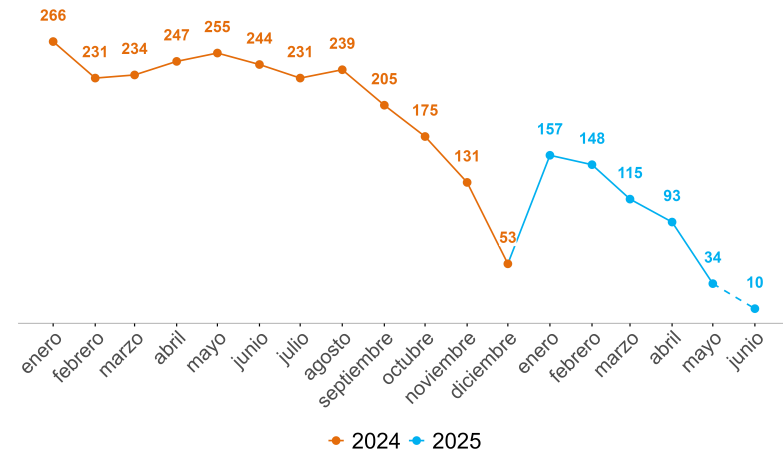
Comunas y corregimientos	2024	2025	Dif	Var%
01 Popular	23	7	-16	-70%
02 Santa Cruz	13	8	-5	-38%
03 Manrique	21	22	1	5%
04 Aranjuez	52	26	-26	-50%
05 Castilla	18	20	2	11%
06 Doce de Octubre	17	7	-10	-59%
07 Robledo	35	28	-7	-20%
08 Villa Hermosa	40	20	-20	-50%
09 Buenos Aires	49	22	-27	-55%
10 La Candelaria	60	37	-23	-38%
11 Laureles Estadio	83	93	10	12%
12 La América	60	32	-28	-47%
13 San Javier	26	21	-5	-19%
14 El Poblado	76	83	7	9%
15 Guayabal	22	15	-7	-32%
16 Belén	90	57	-33	-37%
50 San Sebastián de Palmitas	4	2	-2	-50%
60 San Cristóbal	20	15	-5	-25%
70 Altavista	8	1	-7	-88%
80 San Antonio de Prado	11	6	-5	-45%
90 Santa Elena	19	15	-4	-21%
Sin dato	1	1	0	0%

Operatividad	2024	2025	Dif	Var%
Capturas	25	11	-14	-56%

# HURTO A COMERCIO

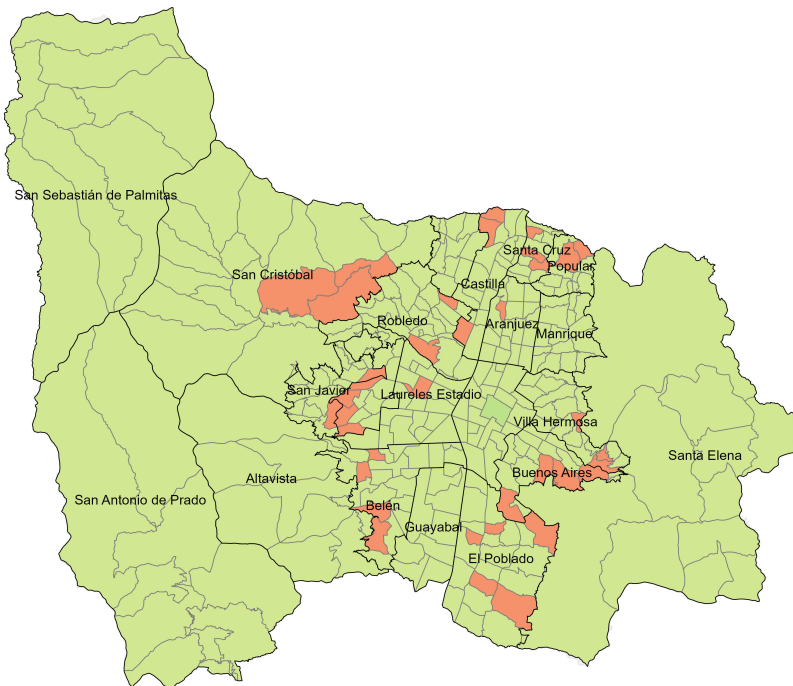
Fecha de corte: 06 de junio de 2025.

Periodo	Previo	Actual	Dif	Var%
Mes corrido	31	2	-29	-94%
Año corrido	1.264	549	-715	-57%
Últimos tres meses	380	208	-172	-45%

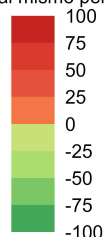


Modalidad	2024	2025	Dif	Var%
Descuido	705	323	-382	-54%
Atraco	218	54	-164	-75%
Rompimiento cerradura	149	58	-91	-61%
Mechero	66	52	-14	-21%
Otras	126	62	-64	-51%
Sin dato	0	0	0	0%

## Variación denuncias por hurto a establecimientos de comercio. Año corrido



Variación respecto al mismo periodo del año pasado



Armas medio	2024	2025	Dif	Var%
Arma de fuego	181	38	-143	-79%
Arma cortopunzante	15	2	-13	-87%
Escopolamina	2	0	-2	-100%
Objeto contundente	20	13	-7	-35%
No	990	438	-552	-56%
Otras	51	57	6	12%
Sin dato	5	1	-4	-80%

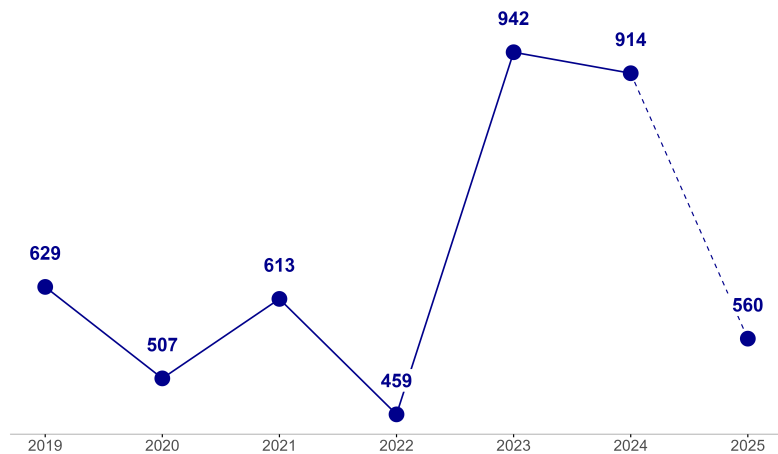
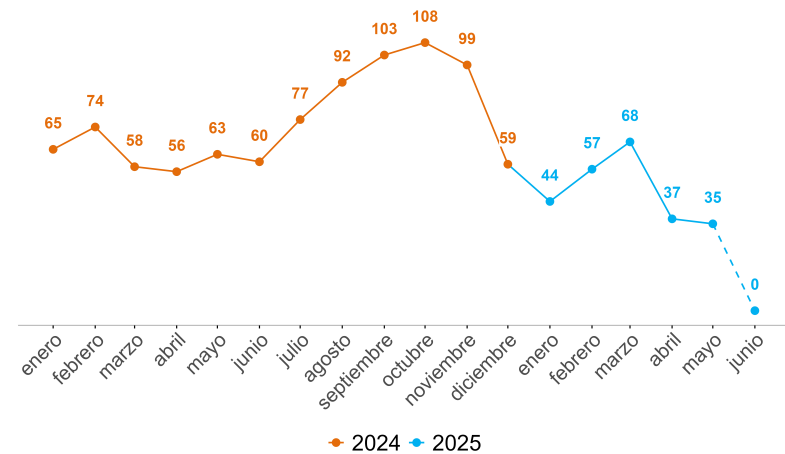
Comunas y corregimientos	2024	2025	Dif	Var%
01 Popular	14	5	-9	-64%
02 Santa Cruz	12	4	-8	-67%
03 Manrique	27	11	-16	-59%
04 Aranjuez	55	17	-38	-69%
05 Castilla	38	22	-16	-42%
06 Doce de Octubre	25	12	-13	-52%
07 Robledo	61	18	-43	-70%
08 Villa Hermosa	25	8	-17	-68%
09 Buenos Aires	38	19	-19	-50%
10 La Candelaria	328	126	-202	-62%
11 Laureles Estadio	173	101	-72	-42%
12 La América	48	26	-22	-46%
13 San Javier	21	10	-11	-52%
14 El Poblado	194	98	-96	-49%
15 Guayabal	76	26	-50	-66%
16 Belén	83	34	-49	-59%
50 San Sebastián de Palmitas	3	0	-3	-100%
60 San Cristóbal	16	7	-9	-56%
70 Altavista	2	0	-2	-100%
80 San Antonio de Prado	17	4	-13	-76%
90 Santa Elena	5	0	-5	-100%
Sin dato	3	1	-2	-67%

Operatividad	2024	2025	Dif	Var%
Capturas	213	209	-4	-2%

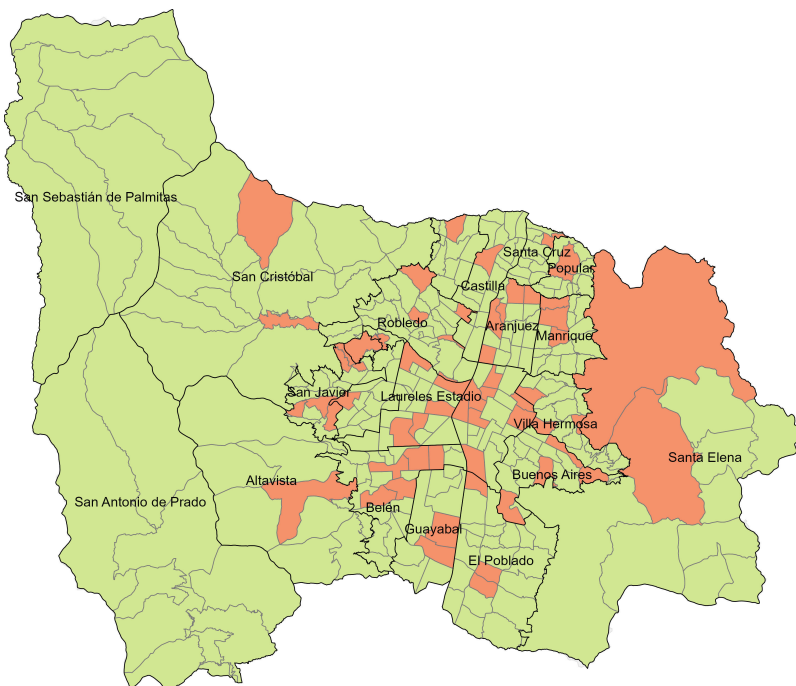
# EXTORSIÓN

Fecha de corte: 06 de junio de 2025.

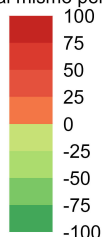
Periodo	Previo	Actual	Dif	Var%
Mes corrido	11	0	-11	-100%
Año corrido	327	241	-86	-26%
Últimos tres meses	153	128	-25	-16%



## Variación denuncias por extorsión. Año corrido



Variación respecto al mismo periodo del año pasado



Modalidad	2024	2025	Dif	Var%
Clásica	173	114	-59	-34%
Ciber extorsión	53	35	-18	-34%
Intima	21	7	-14	-67%
Carcelaria	3	23	20	667%
Devolución de bienes	28	35	7	25%
Microextorsión	47	18	-29	-62%
Otras	2	8	6	300%

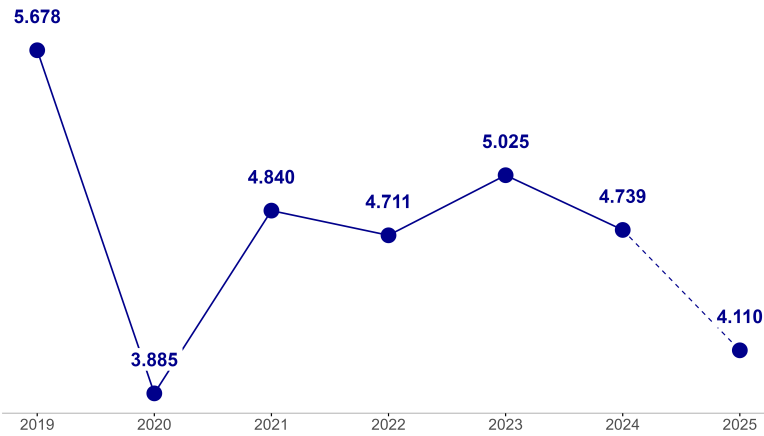
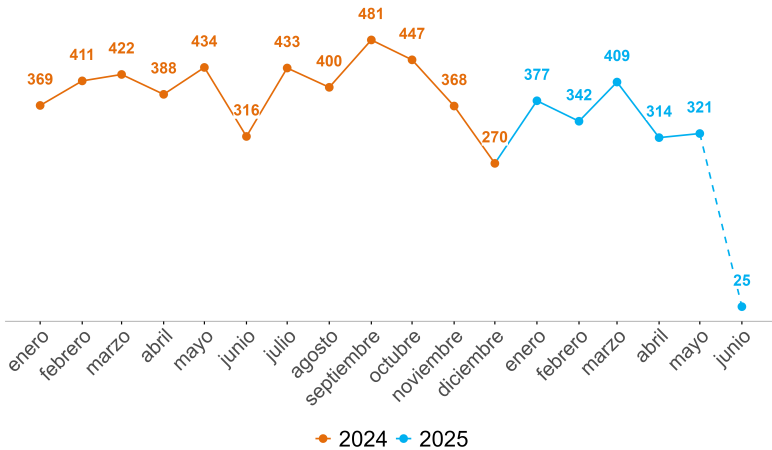
Comunas y corregimientos	2024	2025	Dif	Var%
01 Popular	13	7	-6	-46%
02 Santa Cruz	9	3	-6	-67%
03 Manrique	15	11	-4	-27%
04 Aranjuez	14	14	0	0%
05 Castilla	27	8	-19	-70%
06 Doce de Octubre	14	7	-7	-50%
07 Robledo	26	17	-9	-35%
08 Villa Hermosa	14	11	-3	-21%
09 Buenos Aires	12	12	0	0%
10 La Candelaria	51	51	0	0%
11 Laureles Estadio	23	22	-1	-4%
12 La América	13	8	-5	-38%
13 San Javier	16	11	-5	-31%
14 El Poblado	19	14	-5	-26%
15 Guayabal	11	7	-4	-36%
16 Belén	25	21	-4	-16%
50 San Sebastián de Palmitas	0	0	0	0%
60 San Cristóbal	13	10	-3	-23%
70 Altavista	3	2	-1	-33%
80 San Antonio de Prado	7	1	-6	-86%
90 Santa Elena	2	4	2	100%
Sin dato	0	0	0	0%

Operatividad	2024	2025	Dif	Var%
Capturas	75	98	23	31%

# LESIONES PERSONALES

Fecha de corte: 06 de junio de 2025.

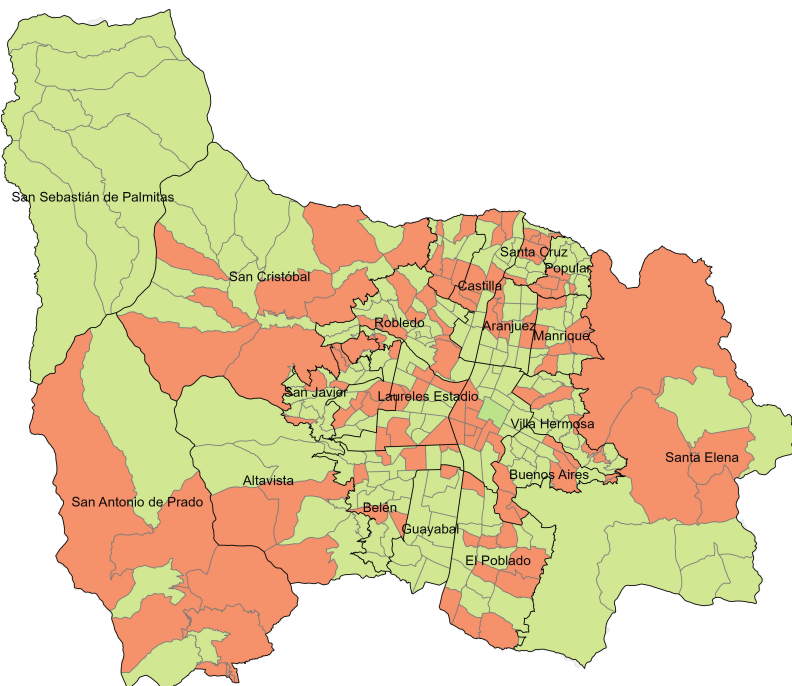
Periodo	Previo	Actual	Dif	Var%
Mes corrido	70	5	-65	-93%
Año corrido	2.094	1.768	-326	-16%
Últimos tres meses	1.024	949	-75	-7%



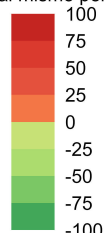
Modalidad	2024	2025	Dif	Var%
Riña	1.842	1.316	-526	-29%
Violencia intrafamiliar	68	63	-5	-7%
Atraco	48	72	24	50%
Otras	23	28	5	22%
Sin dato	113	289	176	156%

Armas medio	2024	2025	Dif	Var%
Arma de fuego	37	25	-12	-32%
Arma cortopunzante	251	201	-50	-20%
Escopolamina	1	2	1	100%
Objeto contundente	1.443	1.050	-393	-27%
No	315	466	151	48%
Otras	45	24	-21	-47%
Sin dato	2	0	-2	-100%

## Variación denuncias por lesiones personales. Año corrido



Variación respecto al mismo periodo del año pasado



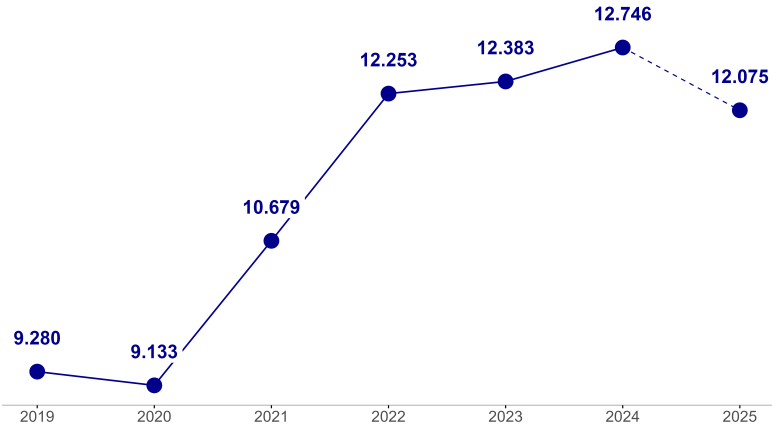
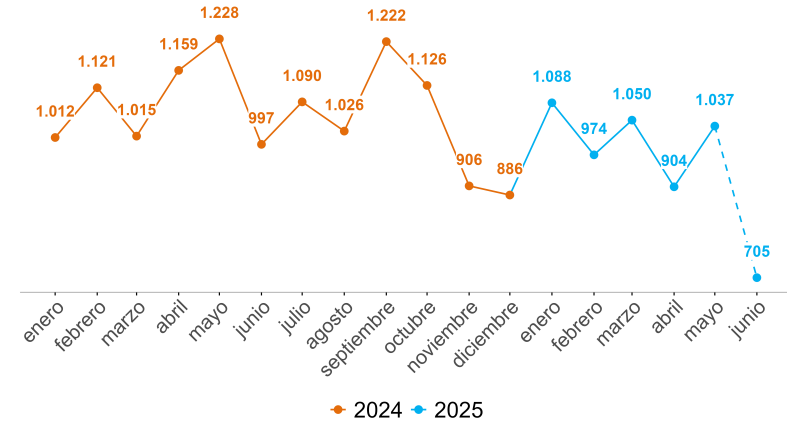
Comunas y corregimientos	2024	2025	Dif	Var%
01 Popular	98	86	-12	-12%
02 Santa Cruz	56	56	0	0%
03 Manrique	126	111	-15	-12%
04 Aranjuez	131	104	-27	-21%
05 Castilla	118	108	-10	-8%
06 Doce de Octubre	100	103	3	3%
07 Robledo	123	94	-29	-24%
08 Villa Hermosa	135	100	-35	-26%
09 Buenos Aires	109	79	-30	-28%
10 La Candelaria	370	278	-92	-25%
11 Laureles Estadio	114	101	-13	-11%
12 La América	46	48	2	4%
13 San Javier	98	59	-39	-40%
14 El Poblado	104	101	-3	-3%
15 Guayabal	67	40	-27	-40%
16 Belén	124	99	-25	-20%
50 San Sebastián de Palmitas	1	0	-1	-100%
60 San Cristóbal	112	133	21	19%
70 Altavista	14	10	-4	-29%
80 San Antonio de Prado	34	37	3	9%
90 Santa Elena	14	17	3	21%
Sin dato	0	4	4	100%

Operatividad	2024	2025	Dif	Var%
Capturas	449	378	-71	-16%

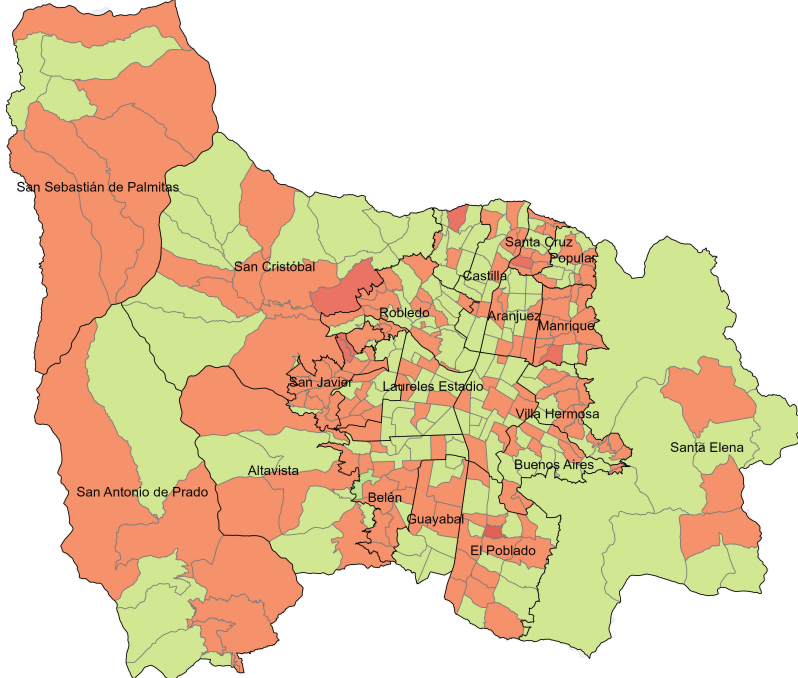
# VIOLENCIA INTRAFAMILIAR

Fecha de corte: 06 de junio de 2025.

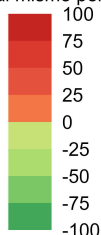
Periodo	Previo	Actual	Dif	Var%
Mes corrido	195	141	-54	-28%
Año corrido	5.730	5.194	-536	-9%
Últimos tres meses	2.953	2.894	-59	-2%



## Variación casos de violencia intrafamiliar. Año corrido



Variación respecto al mismo periodo del año pasado



Edad	2024	2025	Dif	Var%
0-5	562	414	-148	-26%
6-11	965	854	-111	-12%
12-13	368	346	-22	-6%
14-17	641	562	-79	-12%
18-24	380	357	-23	-6%
25-28	351	293	-58	-17%
29-32	379	307	-72	-19%
33-38	429	399	-30	-7%
39-45	374	336	-38	-10%
46-52	246	261	15	6%
53-59	244	216	-28	-11%
60-66	228	192	-36	-16%
Mayor de 67	294	320	26	9%
Sin dato	2.779	2.497	-282	-10%

Sexo	2024	2025	Dif	Var%
Hombre	1.613	1.568	-45	-3%
Mujer	3.981	3.517	-464	-12%

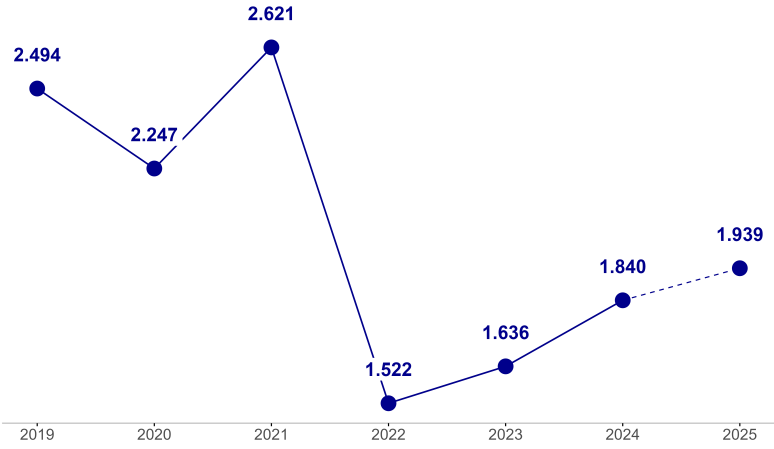
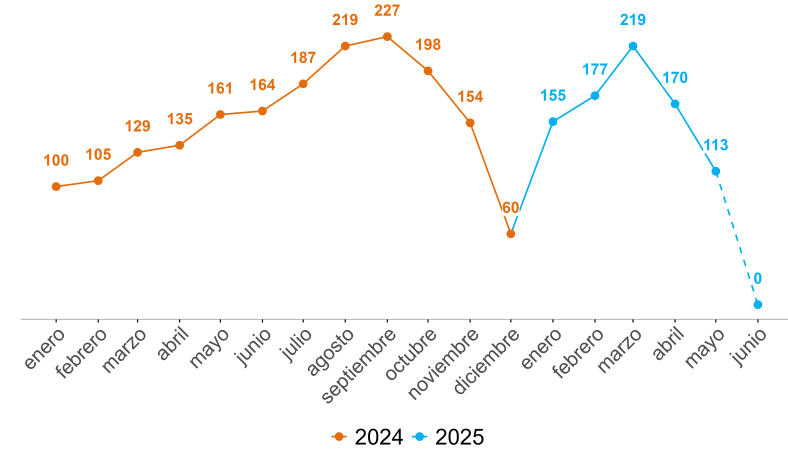
Comunas y corregimientos	2024	2025	Dif	Var%
01 Popular	329	310	-19	-6%
02 Santa Cruz	219	280	61	28%
03 Manrique	427	443	16	4%
04 Aranjuez	352	345	-7	-2%
05 Castilla	221	173	-48	-22%
06 Doce de Octubre	331	319	-12	-4%
07 Robledo	274	348	74	27%
08 Villa Hermosa	263	333	70	27%
09 Buenos Aires	212	225	13	6%
10 La Candelaria	206	213	7	3%
11 Laureles Estadio	111	97	-14	-13%
12 La América	112	114	2	2%
13 San Javier	295	425	130	44%
14 El Poblado	70	173	103	147%
15 Guayabal	140	123	-17	-12%
16 Belén	256	269	13	5%
50 San Sebastián de Palmitas	0	12	12	100%
60 San Cristóbal	134	218	84	63%
70 Altavista	57	75	18	32%
80 San Antonio de Prado	172	212	40	23%
90 Santa Elena	38	35	-3	-8%
Sin dato	1.511	452	-1.059	-70%

Operatividad	2024	2025	Dif	Var%
Capturas	441	280	-161	-37%

# DELITOS SEXUALES

Fecha de corte: 06 de junio de 2025.

Periodo	Previo	Actual	Dif	Var%
Mes corrido	42	0	-42	-100%
Año corrido	672	834	162	24%
Últimos tres meses	441	431	-10	-2%



Modalidad	2024	2025	Dif	Var%
205. Acceso carnal violento	84	161	77	92%
208. Acceso carnal abusivo con menor de catorce años	119	128	9	8%
209. Actos sexuales con menor de catorce años	207	232	25	12%
210. Acceso carnal o acto sexual abusivos con incapaz de resistir	41	72	31	76%
210a. Acoso sexual	51	56	5	10%
Otros delitos sexuales	170	185	15	9%

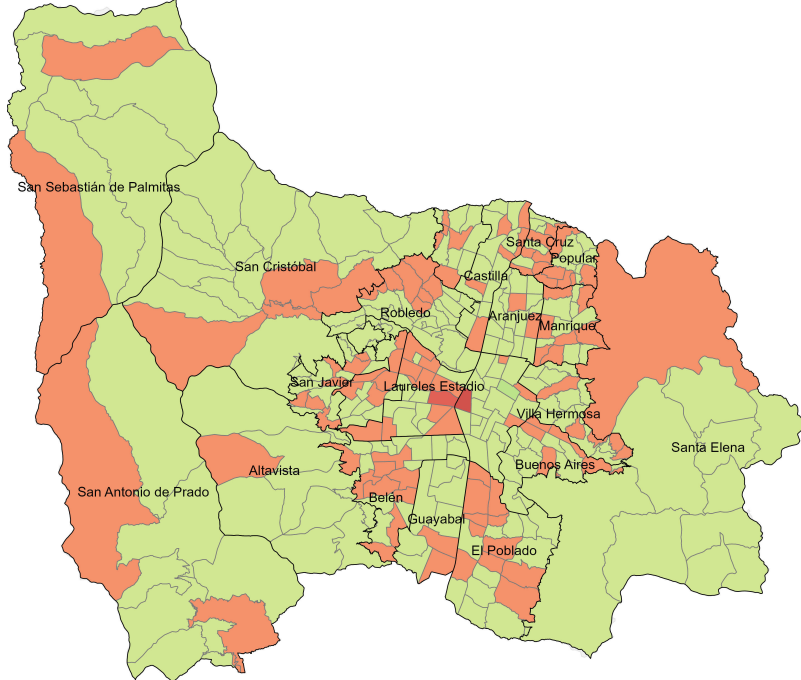
Sexo	2024	2025	Dif	Var%
Hombre	129	151	22	17%
Mujer	520	661	141	27%

Edad	2024	2025	Dif	Var%
0-5	61	70	9	15%
6-11	121	129	8	7%
12-13	112	102	-10	-9%
14-17	112	163	51	46%
18-24	69	89	20	29%
25-28	32	37	5	16%
29-32	19	35	16	84%
33-38	29	34	5	17%
39-45	15	34	19	127%
46-52	11	9	-2	-18%
53-59	5	9	4	80%
60-66	6	4	-2	-33%
Mayor de 67	4	5	1	25%
Sin dato	482	578	96	20%

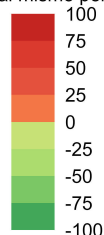
Comunas y corregimientos	2024	2025	Dif	Var%
01 Popular	35	38	3	9%
02 Santa Cruz	28	35	7	25%
03 Manrique	37	42	5	14%
04 Aranjuez	44	29	-15	-34%
05 Castilla	21	18	-3	-14%
06 Doce de Octubre	40	30	-10	-25%
07 Robledo	69	53	-16	-23%
08 Villa Hermosa	46	32	-14	-30%
09 Buenos Aires	36	34	-2	-6%
10 La Candelaria	126	213	87	69%
11 Laureles Estadio	26	92	66	254%
12 La América	8	17	9	112%
13 San Javier	38	41	3	8%
14 El Poblado	21	36	15	71%
15 Guayabal	11	10	-1	-9%
16 Belén	27	39	12	44%
50 San Sebastián de Palmitas	1	2	1	100%
60 San Cristóbal	26	29	3	12%
70 Altavista	6	6	0	0%
80 San Antonio de Prado	12	15	3	25%
90 Santa Elena	14	21	7	50%
Sin dato	0	2	2	100%

Operatividad	2024	2025	Dif	Var%
Capturas por delitos sexuales	126	75	-51	-40%
Capturas por ESCNNA	15	16	1	7%

## Variación denuncias por delitos sexuales. Año corrido



Variación respecto al mismo periodo del año pasado



Variación (%)
100
75
50
25
0
-25
-50
-75
-100

Homicidios: INML-CF, SIJIN, CTI, Secretaría de Seguridad y Convivencia como observador técnico. Consultado el 06/06/2025.

Denuncias: SIJIN de la Policía Nacional. sistema SIEDCO, Consultado el 06/06/2025.

Llamadas: Sistema I/CAD - Sistema Integrado de Emergencias y Seguridad Metropolitano (SIES-M), Consultado el 06/06/2025.

Violencia intrafamiliar: Sistema Deyel. Subsecretaría de Gobierno Local y Convivencia. Consultado el 06/06/2025.

Nota: Los datos reportados a nivel geográfico podrían diferir de los proporcionados por la fuente original (SIEDCO, Policía Nacional), dado que el SISC efectuó una validación geográfica empleando la información de la distribución territorial de los cuadrantes de Policía como método de verificación adicional.

Construcción: Sistema de Información para la Seguridad y la Convivencia (SISC)