



Informe Acumulado 2025

Secretaría de
Seguridad y Convivencia

13 de junio de 2025

Construcción: Sistema de Información
para la Seguridad y la Convivencia (SISC)



Alcaldía de Medellín

Distrito de
Ciencia, Tecnología e Innovación

Fecha de corte: 13 de junio de 2025.

A continuación se presentan la cantidad de casos de los delitos de alto impacto en la ciudad y una comparación con el mismo periodo del año anterior, desde el primero de enero hasta la fecha de corte.

Indicador	2024	2025	Dif	Var%
Homicidio	141	151	10	7%
Hurto a persona	12.201	8.702	-3.499	-29%
Total atraco	4.931	3.176	-1.755	-36%
Hurto de moto	3.041	1.843	-1.198	-39%
Hurto de carro	536	321	-215	-40%
Hurto de residencia	775	549	-226	-29%
Hurto a establecimiento comercial	1.335	574	-761	-57%
Extorsión	336	277	-59	-18%
Lesiones personales	2.182	1.834	-348	-16%
Violencia intrafamiliar	5.962	5.428	-534	-9%

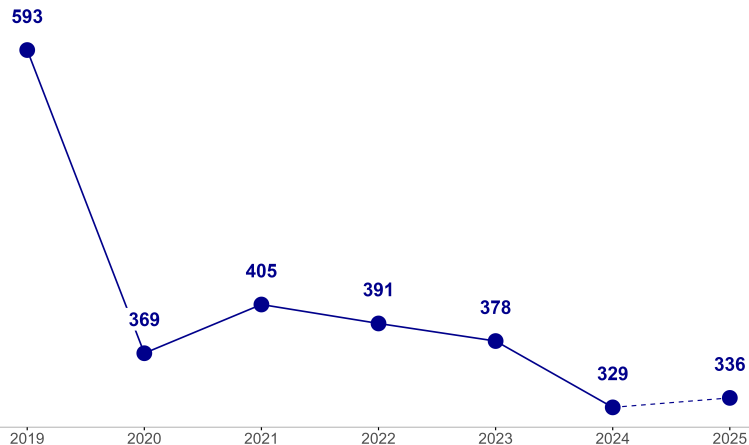
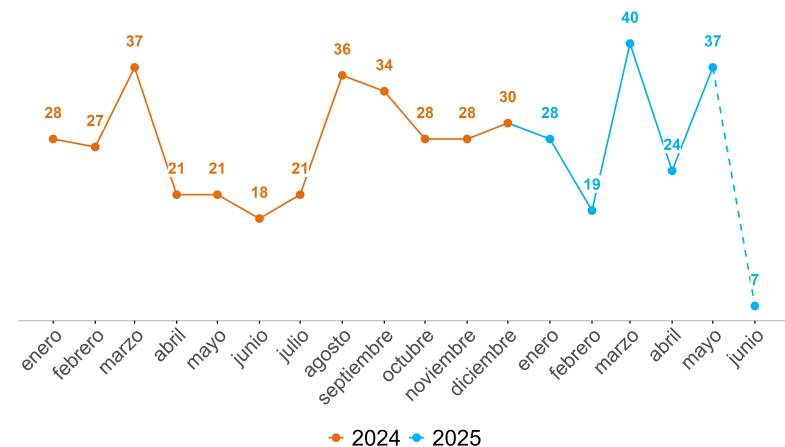
Indicador	2024	2025	Dif	Var%
Capturas total	8.453	6.177	-2.276	-27%
Homicidio	133	106	-27	-20%
Hurto	1.163	890	-273	-23%
Extorsión	80	101	21	26%
Delitos sexuales	136	86	-50	-37%
ESCNNA	16	18	2	12%
Recuperación de motos	924	945	21	2%
Recuperación de carros	170	116	-54	-32%
Recuperación de celulares	971	984	13	1%
Incautación de armas de fuego	383	315	-68	-18%
Capturas total extranjeros	1.059	807	-252	-24%
Delitos sexuales	13	7	-6	-46%
ESCNNA	7	6	-1	-14%

HOMICIDIOS

Fecha de corte: 13 de junio de 2025.

Periodo	Previo	Actual	Dif	Var%
Mes corrido	7	3	-4	-57%
Año corrido	141	151	10	7%
Últimos tres meses	83	88	5	6%

Operatividad	2024	2025	Dif	Var%
Capturas	133	106	-27	-20%
Incautación de armas de fuego	383	315	-68	-18%



Edad	2024	2025	Dif	Var%
Menor de edad	1	5	4	400%
18-24	27	29	2	7%
25-28	18	24	6	33%
29-32	16	22	6	38%
33-38	21	23	2	10%
39-45	17	18	1	6%
46-52	8	8	0	0%
53-59	10	3	-7	-70%
Mayor de 60	2	4	2	100%
Sin dato	21	15	-6	-29%

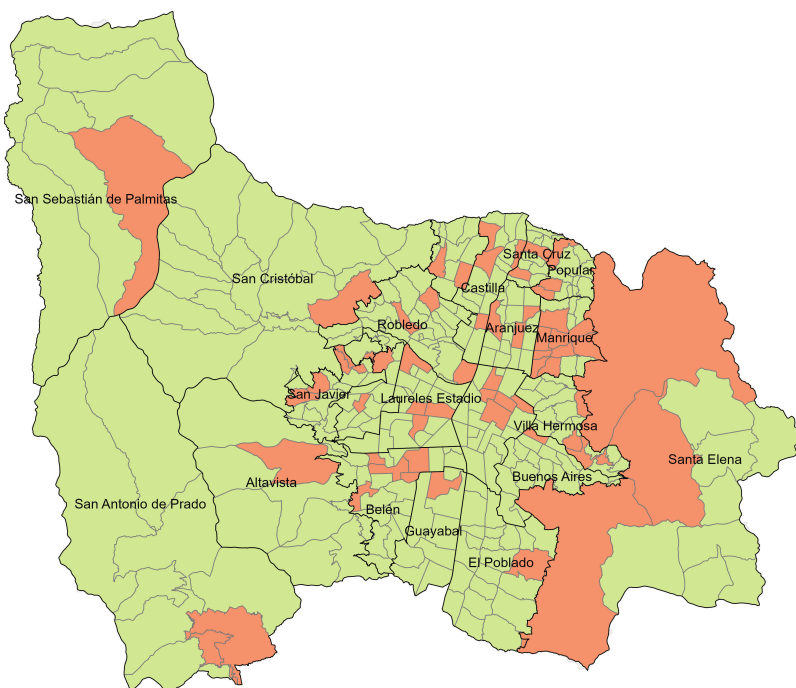
Sexo	2024	2025	Dif	Var%
Hombre	130	128	-2	-2%
Mujer	11	16	5	45%

Modalidad	2024	2025	Dif	Var%
Grupos Delinuenciales Organizados	38	37	-1	-3%
Convivencia	40	39	-1	-3%
Violencia de género	7	9	2	29%
Homicidios asociados a hurtos	18	12	-6	-33%
En procedimiento de la fuerza pública	1	1	0	0%
Violencia intrafamiliar	4	3	-1	-25%
En proceso de categorización	33	50	17	52%

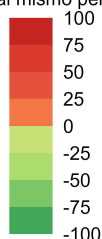
Armas medio	2024	2025	Dif	Var%
Arma de fuego	72	75	3	4%
Arma cortopunzante	47	55	8	17%
Escopolamina	0	0	0	0%
Objeto contundente	10	12	2	20%
No	4	4	0	0%
Otras	8	5	-3	-38%
Sin dato	0	0	0	0%

Comunas y corregimientos	2024	2025	Dif	Var%
01 Popular	6	7	1	17%
02 Santa Cruz	4	5	1	25%
03 Manrique	3	17	14	467%
04 Aranjuez	5	11	6	120%
05 Castilla	14	5	-9	-64%
06 Doce de Octubre	5	5	0	0%
07 Robledo	9	6	-3	-33%
08 Villa Hermosa	8	8	0	0%
09 Buenos Aires	6	3	-3	-50%
10 La Candelaria	26	33	7	27%
11 Laureles Estadio	8	10	2	25%
12 La América	4	2	-2	-50%
13 San Javier	11	9	-2	-18%
14 El Poblado	6	2	-4	-67%
15 Guayabal	6	4	-2	-33%
16 Belén	10	9	-1	-10%
50 San Sebastián de Palmitas	0	1	1	100%
60 San Cristóbal	7	6	-1	-14%
70 Altavista	0	1	1	100%
80 San Antonio de Prado	3	4	1	33%
90 Santa Elena	0	3	3	100%
Sin dato	0	0	0	0%

Variación casos de homicidio. Año corrido



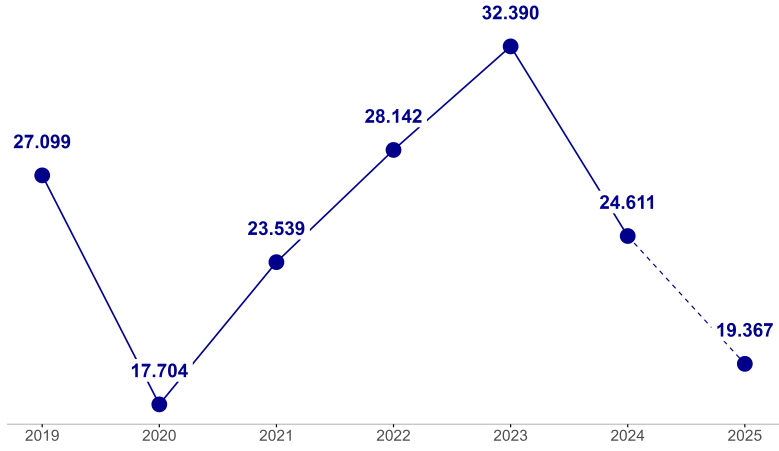
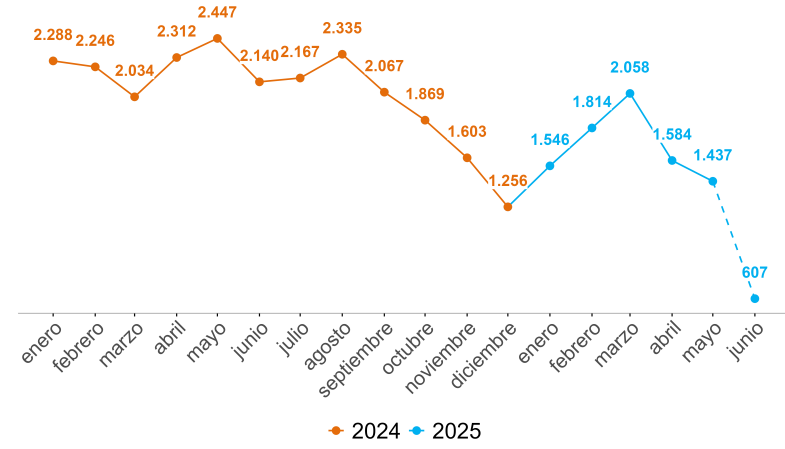
Variación respecto al mismo periodo del año pasado



HURTO A PERSONAS

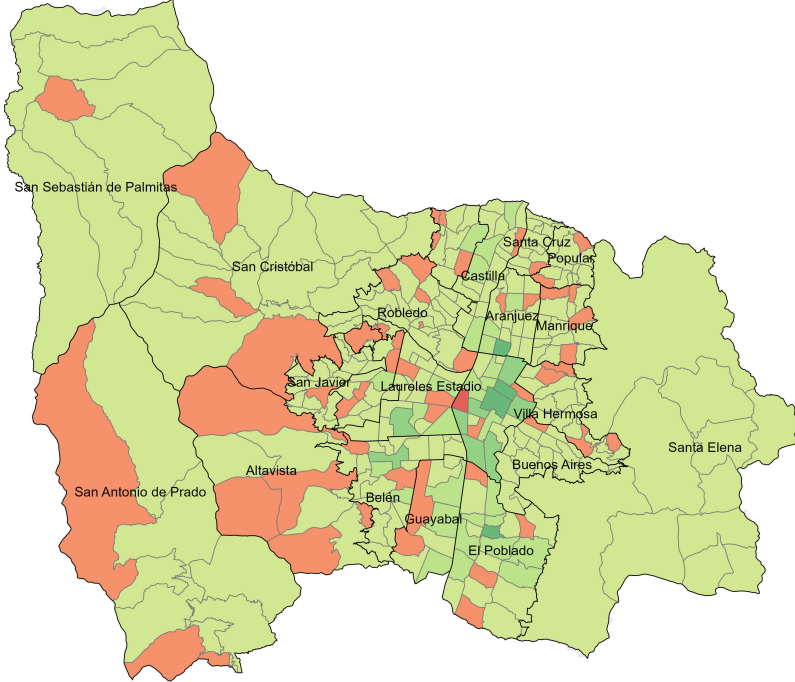
Fecha de corte: 13 de junio de 2025.

Periodo	Previo	Actual	Dif	Var%
Mes corrido	874	263	-611	-70%
Año corrido	12.201	8.702	-3.499	-29%
Últimos tres meses	4.822	4.411	-411	-9%

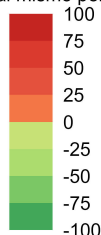


Modalidad	2024	2025	Dif	Var%
Atraco	4.931	3.176	-1.755	-36%
Cosquilleo	2.093	1.936	-157	-8%
Raponazo	1.048	830	-218	-21%
Descuido	2.952	2.041	-911	-31%
Escopolamina	165	108	-57	-35%
Engaño	357	204	-153	-43%
Otras	435	261	-174	-40%
Sin dato	220	146	-74	-34%

Variación denuncias por hurto a personas. Año corrido



Variación respecto al mismo periodo del año pasado



Armas medio	2024	2025	Dif	Var%
Arma de fuego	2.100	1.269	-831	-40%
Arma cortopunzante	1.692	1.236	-456	-27%
Escopolamina	195	156	-39	-20%
Objeto contundente	130	98	-32	-25%
No	7.536	5.585	-1.951	-26%
Otras	0	0	0	0%
Sin dato	548	358	-190	-35%

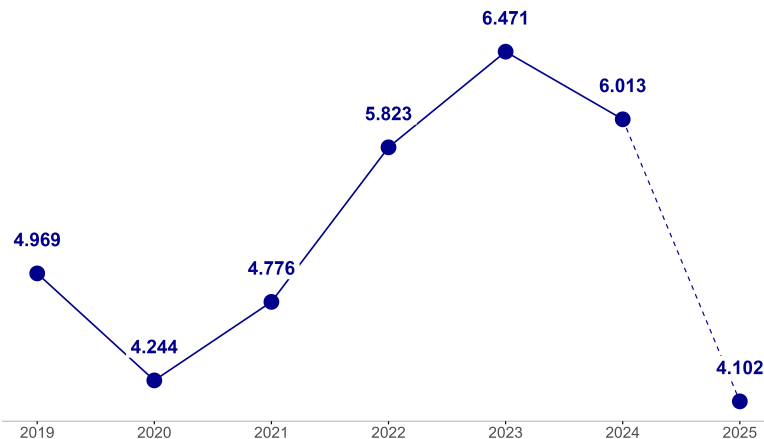
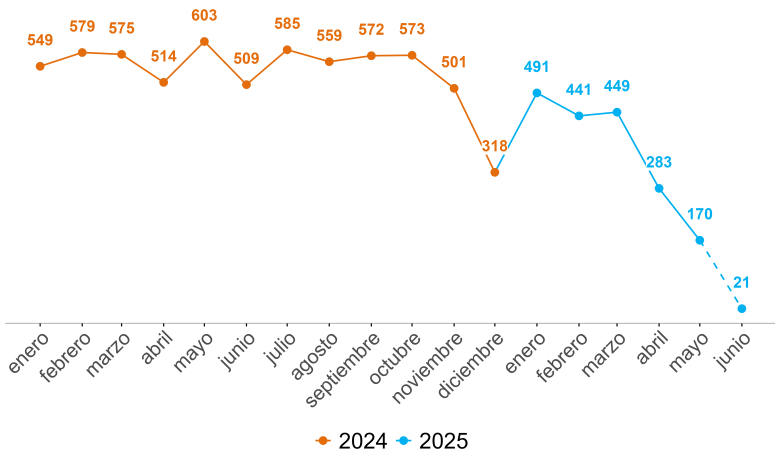
Comunas y corregimientos	2024	2025	Dif	Var%
01 Popular	135	105	-30	-22%
02 Santa Cruz	108	80	-28	-26%
03 Manrique	199	153	-46	-23%
04 Aranjuez	722	422	-300	-42%
05 Castilla	648	413	-235	-36%
06 Doce de Octubre	190	128	-62	-33%
07 Robledo	518	381	-137	-26%
08 Villa Hermosa	231	195	-36	-16%
09 Buenos Aires	462	380	-82	-18%
10 La Candelaria	3.804	2.659	-1.145	-30%
11 Laureles Estadio	1.218	987	-231	-19%
12 La América	393	287	-106	-27%
13 San Javier	231	170	-61	-26%
14 El Poblado	1.514	1.035	-479	-32%
15 Guayabal	466	330	-136	-29%
16 Belén	822	537	-285	-35%
50 San Sebastián de Palmitas	7	5	-2	-29%
60 San Cristóbal	165	121	-44	-27%
70 Altavista	49	77	28	57%
80 San Antonio de Prado	126	107	-19	-15%
90 Santa Elena	148	100	-48	-32%
Sin dato	45	30	-15	-33%

Operatividad	2024	2025	Dif	Var%
Capturas	794	553	-241	-30%
Celulares recuperados	971	984	13	1%

HURTO DE MOTOS

Fecha de corte: 13 de junio de 2025.

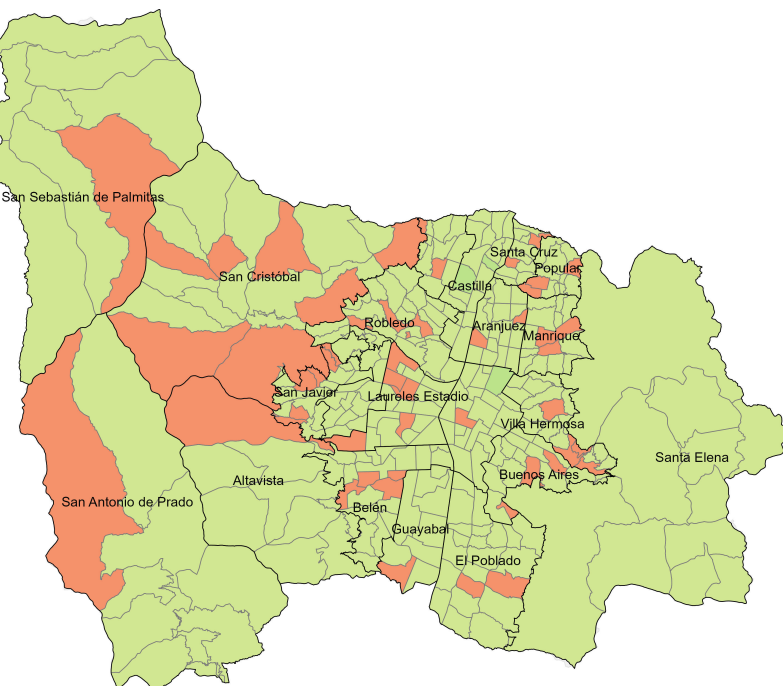
Periodo	Previo	Actual	Dif	Var%
Mes corrido	221	9	-212	-96%
Año corrido	3.041	1.843	-1.198	-39%
Últimos tres meses	1.255	697	-558	-44%



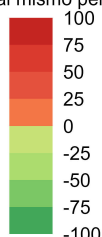
Modalidad	2024	2025	Dif	Var%
Atraco	440	321	-119	-27%
Halado	2.391	1.420	-971	-41%
Otras	210	102	-108	-51%

Armas medio	2024	2025	Dif	Var%
Arma de fuego	345	270	-75	-22%
Arma cortopunzante	19	21	2	11%
Escopolamina	7	6	-1	-14%
Objeto contundente	6	3	-3	-50%
No	2.579	1.533	-1.046	-41%
Otras	69	5	-64	-93%
Sin dato	16	5	-11	-69%

Variación denuncias por hurto de motos. Año corrido



Variación respecto al mismo periodo del año pasado



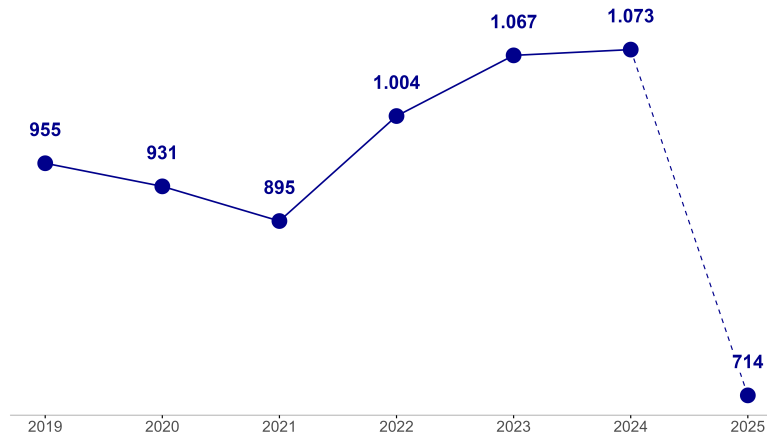
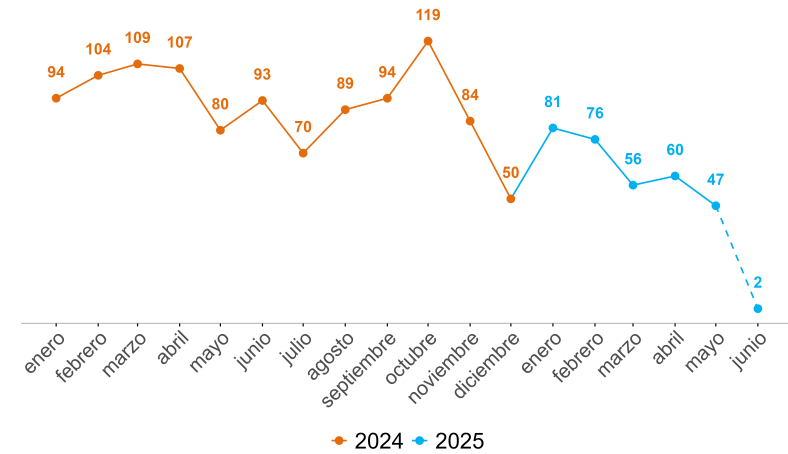
Comunas y corregimientos	2024	2025	Dif	Var%
01 Popular	94	62	-32	-34%
02 Santa Cruz	68	51	-17	-25%
03 Manrique	149	83	-66	-44%
04 Aranjuez	233	161	-72	-31%
05 Castilla	297	142	-155	-52%
06 Doce de Octubre	181	105	-76	-42%
07 Robledo	310	185	-125	-40%
08 Villa Hermosa	178	126	-52	-29%
09 Buenos Aires	233	163	-70	-30%
10 La Candelaria	411	238	-173	-42%
11 Laureles Estadio	143	111	-32	-22%
12 La América	155	65	-90	-58%
13 San Javier	107	82	-25	-23%
14 El Poblado	49	20	-29	-59%
15 Guayabal	94	34	-60	-64%
16 Belén	167	93	-74	-44%
50 San Sebastián de Palmitas	3	1	-2	-67%
60 San Cristóbal	95	77	-18	-19%
70 Altavista	14	14	0	0%
80 San Antonio de Prado	35	23	-12	-34%
90 Santa Elena	23	6	-17	-74%
Sin dato	2	1	-1	-50%

Operatividad	2024	2025	Dif	Var%
Capturas	91	79	-12	-13%
Motocicletas recuperadas	924	945	21	2%

HURTO DE CARROS

Fecha de corte: 13 de junio de 2025.

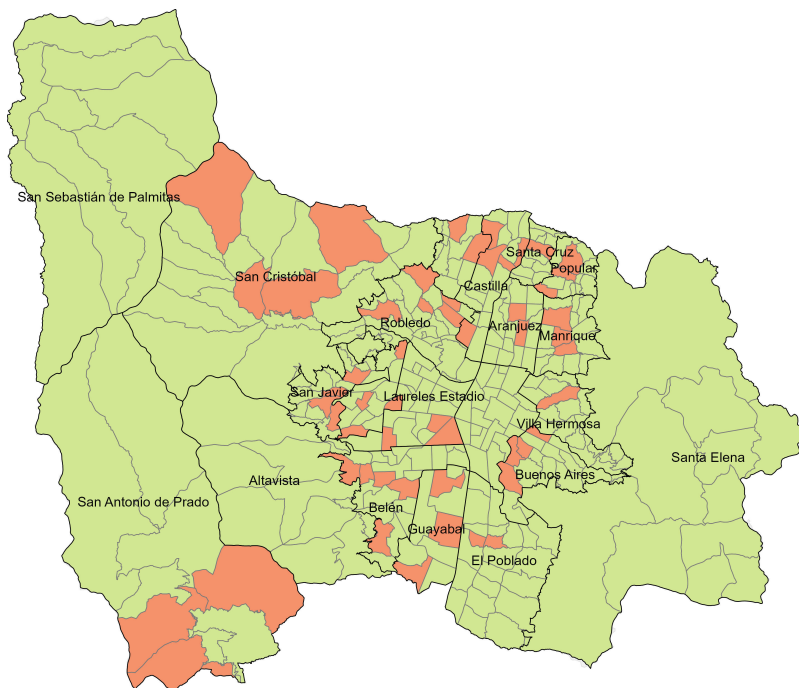
Periodo	Previo	Actual	Dif	Var%
Mes corrido	42	1	-41	-98%
Año corrido	536	321	-215	-40%
Últimos tres meses	203	138	-65	-32%



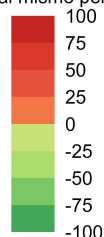
Modalidad	2024	2025	Dif	Var%
Atraco	146	50	-96	-66%
Halado	340	239	-101	-30%
Otras	50	32	-18	-36%

Armas medio	2024	2025	Dif	Var%
Arma de fuego	107	34	-73	-68%
Arma cortopunzante	19	7	-12	-63%
Escopolamina	4	1	-3	-75%
Objeto contundente	0	0	0	0%
No	394	274	-120	-30%
Otras	11	3	-8	-73%
Sin dato	1	2	1	100%

Variación denuncias por hurto de carros. Año corrido



Variación respecto al mismo periodo del año pasado



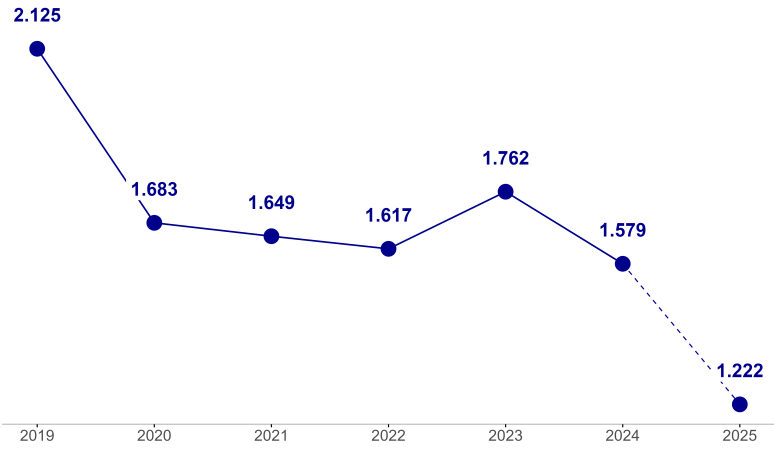
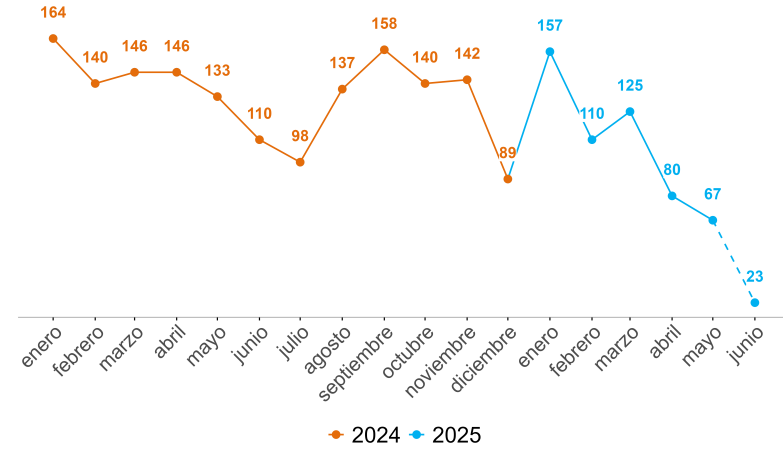
Comunas y corregimientos	2024	2025	Dif	Var%
01 Popular	7	5	-2	-29%
02 Santa Cruz	9	4	-5	-56%
03 Manrique	21	10	-11	-52%
04 Aranjuez	53	31	-22	-42%
05 Castilla	48	32	-16	-33%
06 Doce de Octubre	19	11	-8	-42%
07 Robledo	36	24	-12	-33%
08 Villa Hermosa	15	13	-2	-13%
09 Buenos Aires	41	26	-15	-37%
10 La Candelaria	70	27	-43	-61%
11 Laureles Estadio	71	45	-26	-37%
12 La América	25	10	-15	-60%
13 San Javier	15	12	-3	-20%
14 El Poblado	19	7	-12	-63%
15 Guayabal	14	13	-1	-7%
16 Belén	37	26	-11	-30%
50 San Sebastián de Palmitas	1	0	-1	-100%
60 San Cristóbal	13	10	-3	-23%
70 Altavista	0	0	0	0%
80 San Antonio de Prado	15	12	-3	-20%
90 Santa Elena	7	2	-5	-71%
Sin dato	0	1	1	100%

Operatividad	2024	2025	Dif	Var%
Capturas	24	18	-6	-25%
Carros recuperados	170	116	-54	-32%

HURTO A RESIDENCIAS

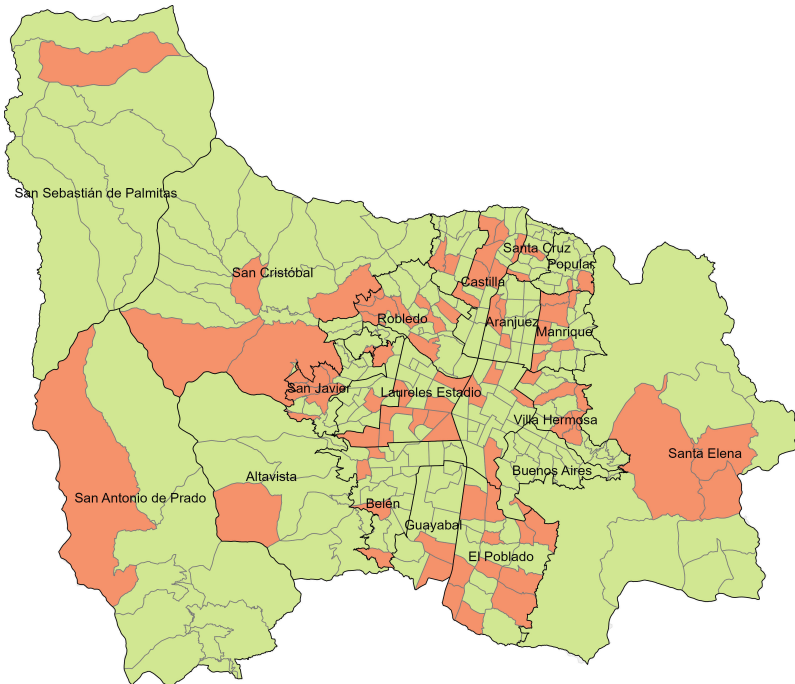
Fecha de corte: 13 de junio de 2025.

Periodo	Previo	Actual	Dif	Var%
Mes corrido	46	10	-36	-78%
Año corrido	775	549	-226	-29%
Últimos tres meses	376	221	-155	-41%

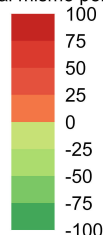


Modalidad	2024	2025	Dif	Var%
Descuido	349	152	-197	-56%
Rompimiento cerradura	269	201	-68	-25%
Atraco	37	33	-4	-11%
Engaño	33	26	-7	-21%
Otras	87	137	50	57%
Sin dato	0	0	0	0%

Variación denuncias por hurto a residencias. Año corrido



Variación respecto al mismo periodo del año pasado



Armas medio	2024	2025	Dif	Var%
Arma de fuego	17	13	-4	-24%
Arma cortopunzante	0	3	3	100%
Escopetamina	17	65	48	282%
Objeto contundente	20	10	-10	-50%
No	649	282	-367	-57%
Otras	60	165	105	175%
Sin dato	12	11	-1	-8%

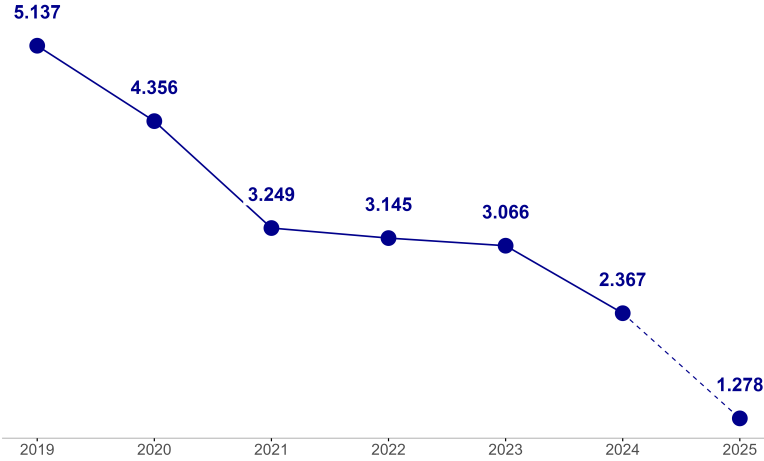
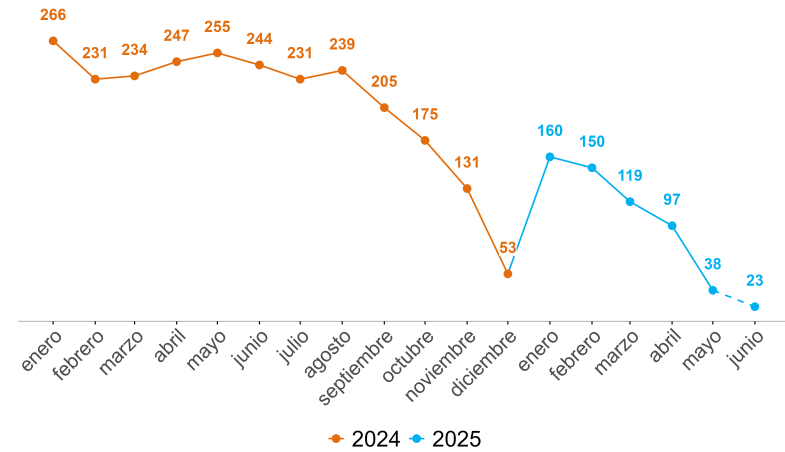
Comunas y corregimientos	2024	2025	Dif	Var%
01 Popular	26	7	-19	-73%
02 Santa Cruz	13	8	-5	-38%
03 Manrique	21	22	1	5%
04 Aranjuez	53	26	-27	-51%
05 Castilla	18	20	2	11%
06 Doce de Octubre	17	7	-10	-59%
07 Robledo	36	29	-7	-19%
08 Villa Hermosa	41	20	-21	-51%
09 Buenos Aires	50	22	-28	-56%
10 La Candelaria	63	38	-25	-40%
11 Laureles Estadio	88	92	4	5%
12 La América	61	33	-28	-46%
13 San Javier	29	21	-8	-28%
14 El Poblado	77	86	9	12%
15 Guayabal	22	17	-5	-23%
16 Belén	97	61	-36	-37%
50 San Sebastián de Palmitas	4	2	-2	-50%
60 San Cristóbal	20	15	-5	-25%
70 Altavista	8	1	-7	-88%
80 San Antonio de Prado	11	6	-5	-45%
90 Santa Elena	19	15	-4	-21%
Sin dato	1	1	0	0%

Operatividad	2024	2025	Dif	Var%
Capturas	26	11	-15	-58%

HURTO A COMERCIO

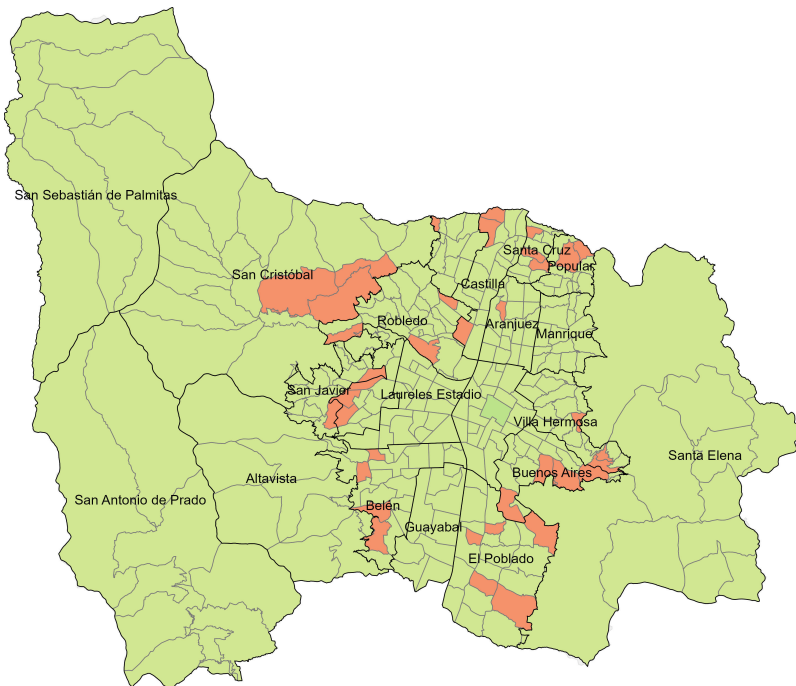
Fecha de corte: 13 de junio de 2025.

Periodo	Previo	Actual	Dif	Var%
Mes corrido	102	10	-92	-90%
Año corrido	1.335	574	-761	-57%
Últimos tres meses	387	210	-177	-46%

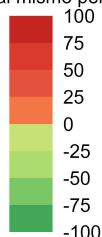


Modalidad	2024	2025	Dif	Var%
Descuido	740	339	-401	-54%
Atraco	236	57	-179	-76%
Rompimiento cerradura	154	61	-93	-60%
Mechero	69	54	-15	-22%
Otras	136	63	-73	-54%
Sin dato	0	0	0	0%

Variación denuncias por hurto a establecimientos de comercio. Año corrido



Variación respecto al mismo periodo del año pasado



Armas medio	2024	2025	Dif	Var%
Arma de fuego	196	40	-156	-80%
Arma cortopunzante	17	2	-15	-88%
Escopolamina	2	0	-2	-100%
Objeto contundente	20	15	-5	-25%
No	1.041	457	-584	-56%
Otras	53	59	6	11%
Sin dato	6	1	-5	-83%

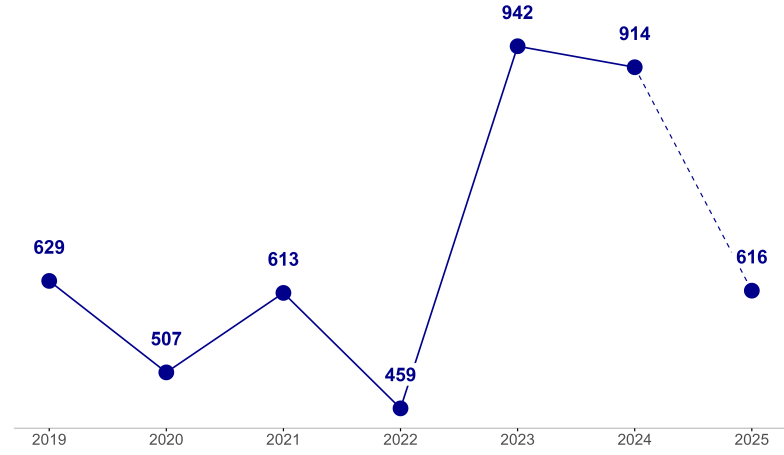
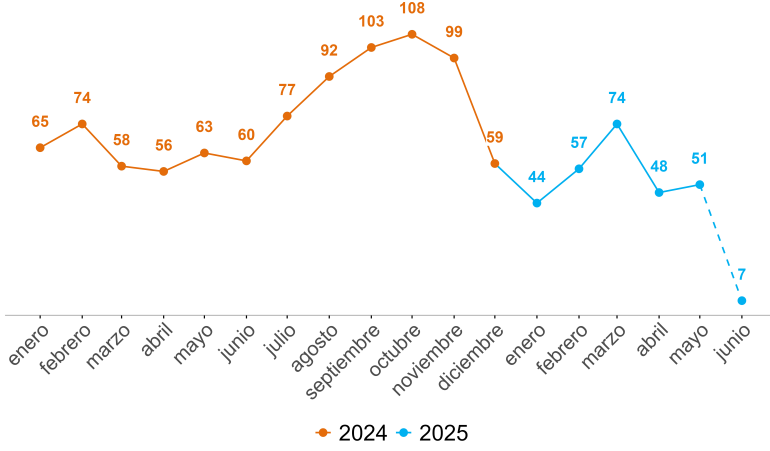
Comunas y corregimientos	2024	2025	Dif	Var%
01 Popular	14	5	-9	-64%
02 Santa Cruz	12	4	-8	-67%
03 Manrique	29	11	-18	-62%
04 Aranjuez	55	18	-37	-67%
05 Castilla	42	22	-20	-48%
06 Doce de Octubre	27	13	-14	-52%
07 Robledo	65	19	-46	-71%
08 Villa Hermosa	28	8	-20	-71%
09 Buenos Aires	42	19	-23	-55%
10 La Candelaria	347	131	-216	-62%
11 Laureles Estadio	183	109	-74	-40%
12 La América	50	27	-23	-46%
13 San Javier	21	10	-11	-52%
14 El Poblado	201	102	-99	-49%
15 Guayabal	82	28	-54	-66%
16 Belén	88	36	-52	-59%
50 San Sebastián de Palmitas	3	0	-3	-100%
60 San Cristóbal	19	7	-12	-63%
70 Altavista	2	0	-2	-100%
80 San Antonio de Prado	17	4	-13	-76%
90 Santa Elena	5	0	-5	-100%
Sin dato	3	1	-2	-67%

Operatividad	2024	2025	Dif	Var%
Capturas	228	229	1	0%

EXTORSIÓN

Fecha de corte: 13 de junio de 2025.

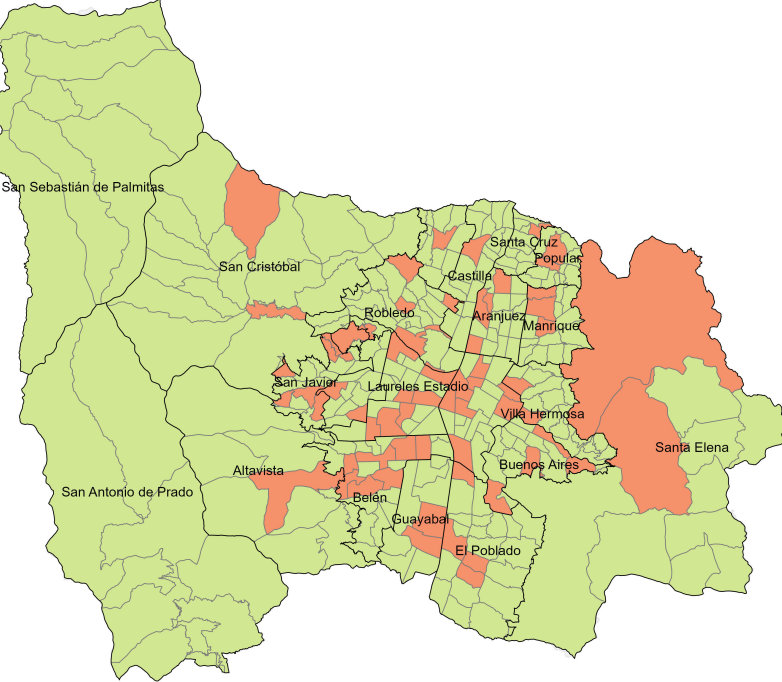
Periodo	Previo	Actual	Dif	Var%
Mes corrido	20	3	-17	-85%
Año corrido	336	277	-59	-18%
Últimos tres meses	155	139	-16	-10%



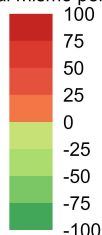
Variación denuncias por extorsión. Año corrido

Modalidad	2024	2025	Dif	Var%
Clásica	180	141	-39	-22%
Ciber extorsión	54	37	-17	-31%
Intima	22	9	-13	-59%
Carcelaria	3	24	21	700%
Devolución de bienes	28	38	10	36%
Microextorsión	47	19	-28	-60%
Otras	2	8	6	300%

Comunas y corregimientos	2024	2025	Dif	Var%
01 Popular	13	7	-6	-46%
02 Santa Cruz	9	3	-6	-67%
03 Manrique	15	14	-1	-7%
04 Aranjuez	15	14	-1	-7%
05 Castilla	27	9	-18	-67%
06 Doce de Octubre	16	9	-7	-44%
07 Robledo	28	21	-7	-25%
08 Villa Hermosa	14	10	-4	-29%
09 Buenos Aires	12	14	2	17%
10 La Candelaria	52	58	6	12%
11 Laureles Estadio	23	26	3	13%
12 La América	13	9	-4	-31%
13 San Javier	17	15	-2	-12%
14 El Poblado	19	16	-3	-16%
15 Guayabal	11	8	-3	-27%
16 Belén	26	27	1	4%
50 San Sebastián de Palmitas	0	0	0	0%
60 San Cristóbal	13	10	-3	-23%
70 Altavista	3	2	-1	-33%
80 San Antonio de Prado	8	1	-7	-88%
90 Santa Elena	2	4	2	100%
Sin dato	0	0	0	0%



Variación respecto al mismo periodo del año pasado

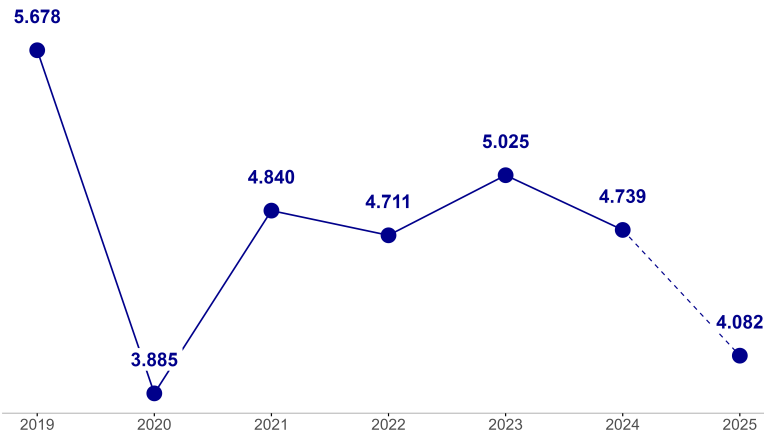
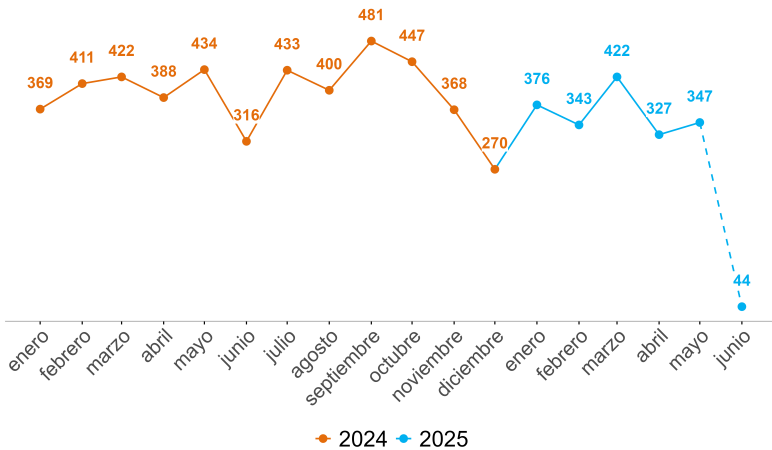


Operatividad	2024	2025	Dif	Var%
Capturas	80	101	21	26%

LESIONES PERSONALES

Fecha de corte: 13 de junio de 2025.

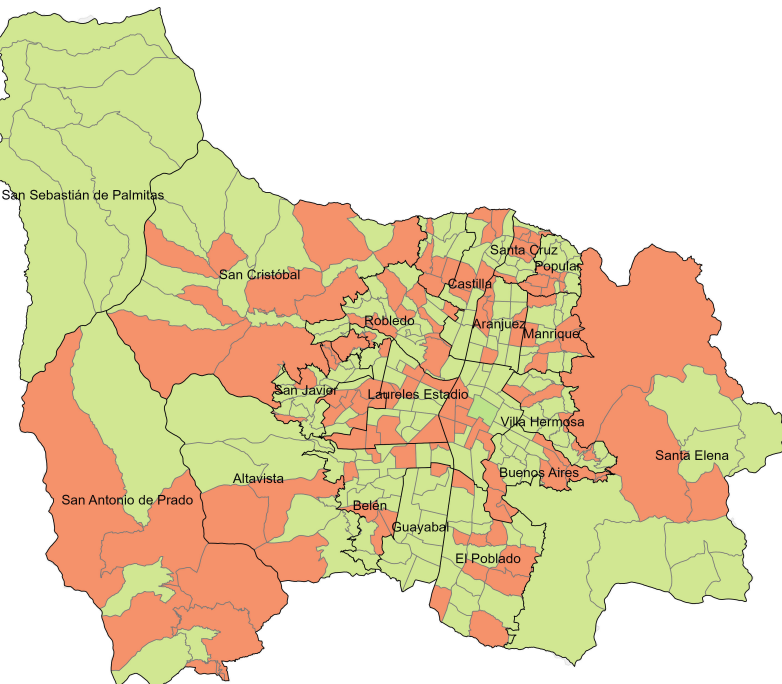
Periodo	Previo	Actual	Dif	Var%
Mes corrido	158	19	-139	-88%
Año corrido	2.182	1.834	-348	-16%
Últimos tres meses	1.025	910	-115	-11%



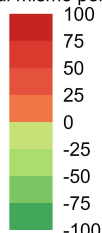
Modalidad	2024	2025	Dif	Var%
Riña	1.915	1.506	-409	-21%
Violencia intrafamiliar	73	77	4	5%
Atraco	51	81	30	59%
Otras	25	28	3	12%
Sin dato	118	142	24	20%

Armas medio	2024	2025	Dif	Var%
Arma de fuego	39	25	-14	-36%
Arma cortopunzante	259	234	-25	-10%
Escopolamina	1	2	1	100%
Objeto contundente	1.501	1.205	-296	-20%
No	332	338	6	2%
Otras	48	30	-18	-38%
Sin dato	2	0	-2	-100%

Variación denuncias por lesiones personales. Año corrido



Variación respecto al mismo periodo del año pasado



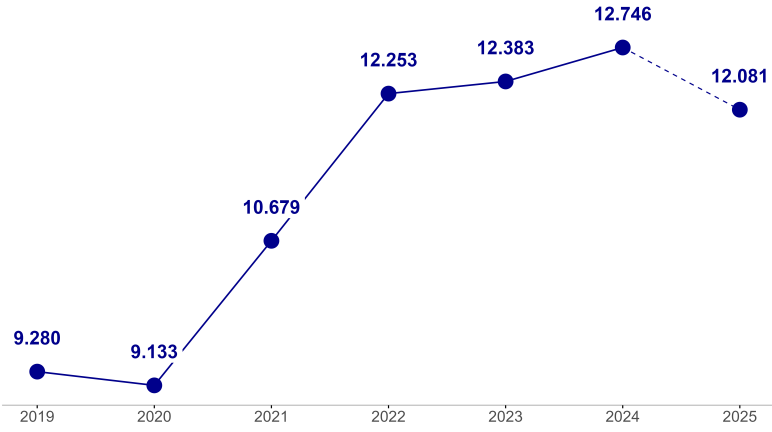
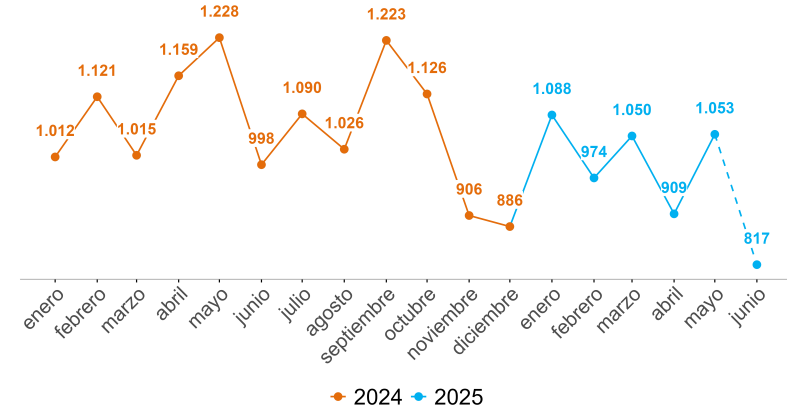
Comunas y corregimientos	2024	2025	Dif	Var%
01 Popular	104	91	-13	-12%
02 Santa Cruz	59	59	0	0%
03 Manrique	131	118	-13	-10%
04 Aranjuez	134	107	-27	-20%
05 Castilla	124	105	-19	-15%
06 Doce de Octubre	104	106	2	2%
07 Robledo	124	99	-25	-20%
08 Villa Hermosa	138	110	-28	-20%
09 Buenos Aires	113	79	-34	-30%
10 La Candelaria	386	283	-103	-27%
11 Laureles Estadio	120	112	-8	-7%
12 La América	51	54	3	6%
13 San Javier	101	61	-40	-40%
14 El Poblado	111	104	-7	-6%
15 Guayabal	68	40	-28	-41%
16 Belén	128	101	-27	-21%
50 San Sebastián de Palmitas	1	0	-1	-100%
60 San Cristóbal	119	137	18	15%
70 Altavista	15	11	-4	-27%
80 San Antonio de Prado	36	39	3	8%
90 Santa Elena	15	11	-4	-27%
Sin dato	0	7	7	100%

Operatividad	2024	2025	Dif	Var%
Capturas	472	391	-81	-17%

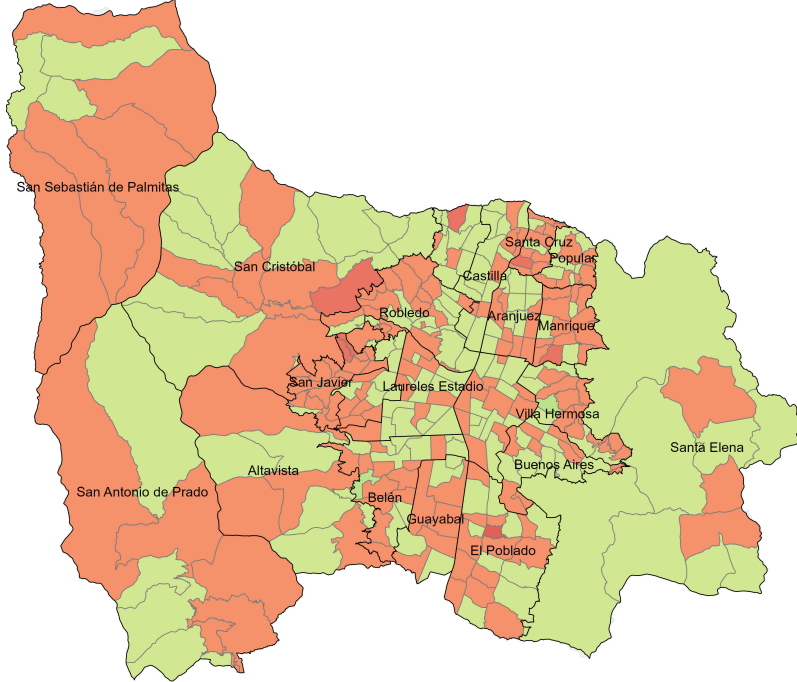
VIOLENCIA INTRAFAMILIAR

Fecha de corte: 13 de junio de 2025.

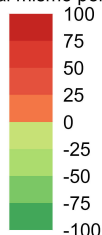
Periodo	Previo	Actual	Dif	Var%
Mes corrido	427	354	-73	-17%
Año corrido	5.962	5.428	-534	-9%
Últimos tres meses	2.986	2.875	-111	-4%



Variación casos de violencia intrafamiliar. Año corrido



Variación respecto al mismo periodo del año pasado



Edad	2024	2025	Dif	Var%
0-5	573	439	-134	-23%
6-11	1.003	897	-106	-11%
12-13	392	361	-31	-8%
14-17	665	589	-76	-11%
18-24	393	369	-24	-6%
25-28	362	305	-57	-16%
29-32	392	320	-72	-18%
33-38	449	419	-30	-7%
39-45	391	346	-45	-12%
46-52	254	270	16	6%
53-59	254	226	-28	-11%
60-66	235	201	-34	-14%
Mayor de 67	306	334	28	9%
Sin dato	2.884	2.621	-263	-9%

Sexo	2024	2025	Dif	Var%
Hombre	1.663	1.656	-7	-0%
Mujer	4.147	3.653	-494	-12%

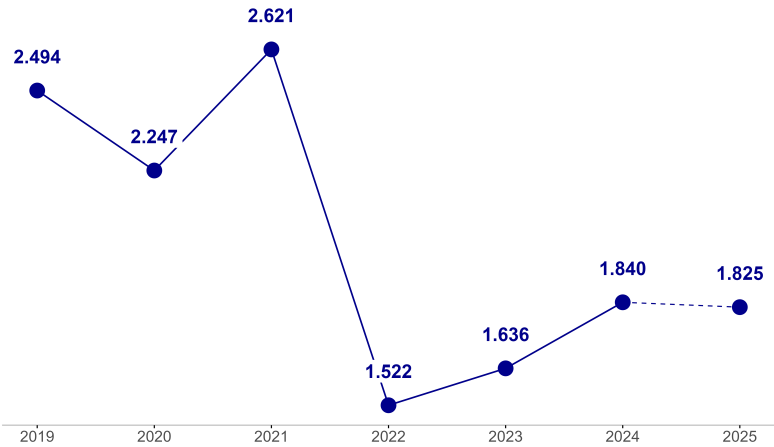
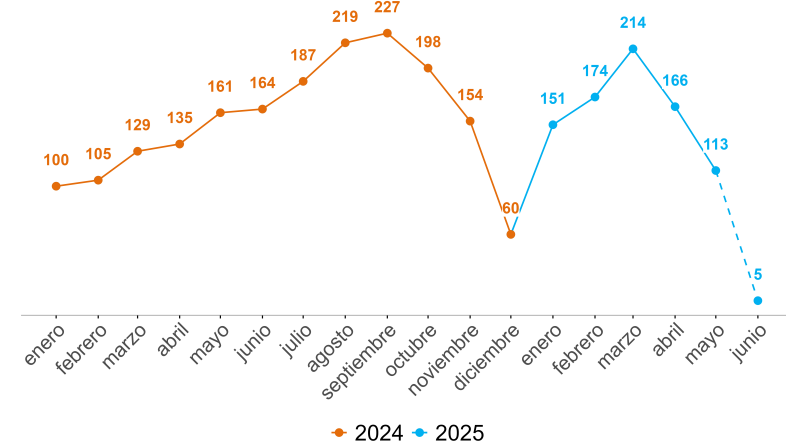
Comunas y corregimientos	2024	2025	Dif	Var%
01 Popular	339	317	-22	-6%
02 Santa Cruz	230	297	67	29%
03 Manrique	444	459	15	3%
04 Aranjuez	366	361	-5	-1%
05 Castilla	229	178	-51	-22%
06 Doce de Octubre	339	332	-7	-2%
07 Robledo	282	357	75	27%
08 Villa Hermosa	271	349	78	29%
09 Buenos Aires	218	242	24	11%
10 La Candelaria	224	223	-1	-0%
11 Laureles Estadio	112	101	-11	-10%
12 La América	114	121	7	6%
13 San Javier	312	444	132	42%
14 El Poblado	74	179	105	142%
15 Guayabal	145	127	-18	-12%
16 Belén	267	285	18	7%
50 San Sebastián de Palmitas	0	12	12	100%
60 San Cristóbal	140	229	89	64%
70 Altavista	60	75	15	25%
80 San Antonio de Prado	189	224	35	19%
90 Santa Elena	38	38	0	0%
Sin dato	1.569	478	-1.091	-70%

Operatividad	2024	2025	Dif	Var%
Capturas	457	293	-164	-36%

DELITOS SEXUALES

Fecha de corte: 13 de junio de 2025.

Periodo	Previo	Actual	Dif	Var%
Mes corrido	92	2	-90	-98%
Año corrido	722	820	98	14%
Últimos tres meses	469	370	-99	-21%



Modalidad	2024	2025	Dif	Var%
205. Acceso carnal violento	87	155	68	78%
208. Acceso carnal abusivo con menor de catorce años	126	127	1	1%
209. Actos sexuales con menor de catorce años	223	229	6	3%
210. Acceso carnal o acto sexual abusivos con incapaz de resistir	44	72	28	64%
210a. Acoso sexual	56	54	-2	-4%
Otros delitos sexuales	186	183	-3	-2%

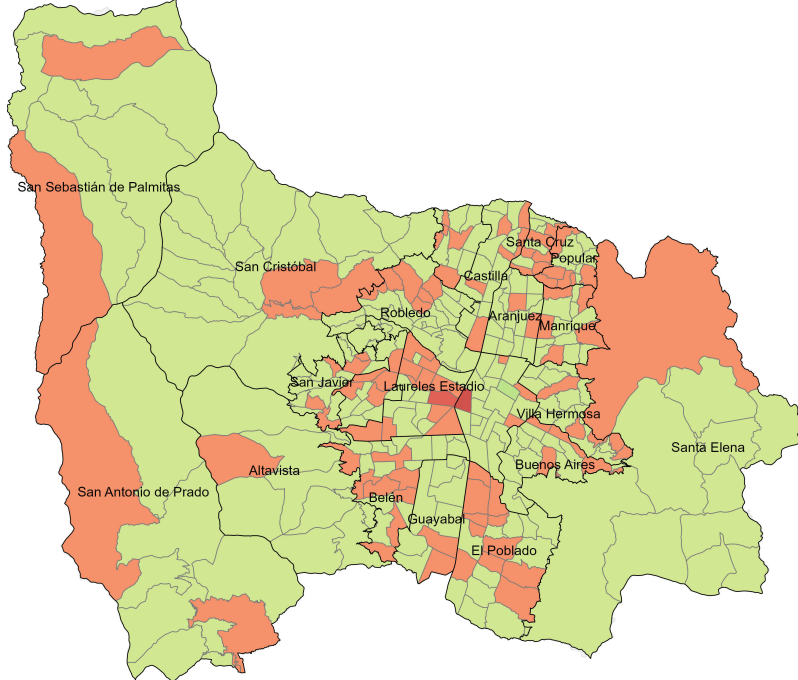
Sexo	2024	2025	Dif	Var%
Hombre	134	150	16	12%
Mujer	562	649	87	15%

Edad	2024	2025	Dif	Var%
0-5	62	68	6	10%
6-11	130	129	-1	-1%
12-13	123	101	-22	-18%
14-17	123	163	40	33%
18-24	79	88	9	11%
25-28	33	37	4	12%
29-32	19	35	16	84%
33-38	29	32	3	10%
39-45	15	34	19	127%
46-52	11	9	-2	-18%
53-59	5	5	0	0%
60-66	6	4	-2	-33%
Mayor de 67	4	4	0	0%
Sin dato	521	572	51	10%

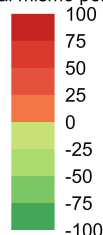
Comunas y corregimientos	2024	2025	Dif	Var%
01 Popular	35	37	2	6%
02 Santa Cruz	28	35	7	25%
03 Manrique	40	42	2	5%
04 Aranjuez	46	29	-17	-37%
05 Castilla	22	19	-3	-14%
06 Doce de Octubre	40	27	-13	-32%
07 Robledo	79	51	-28	-35%
08 Villa Hermosa	51	32	-19	-37%
09 Buenos Aires	42	34	-8	-19%
10 La Candelaria	132	210	78	59%
11 Laureles Estadio	27	91	64	237%
12 La América	10	15	5	50%
13 San Javier	47	41	-6	-13%
14 El Poblado	23	34	11	48%
15 Guayabal	11	10	-1	-9%
16 Belén	29	38	9	31%
50 San Sebastián de Palmitas	1	2	1	100%
60 San Cristóbal	27	29	2	7%
70 Altavista	6	6	0	0%
80 San Antonio de Prado	12	15	3	25%
90 Santa Elena	14	21	7	50%
Sin dato	0	2	2	100%

Operatividad	2024	2025	Dif	Var%
Capturas por delitos sexuales	129	86	-43	-33%
Capturas por ESCNNA	16	18	2	12%

Variación denuncias por delitos sexuales. Año corrido



Variación respecto al mismo periodo del año pasado



Homicidios: INML-CF, SIJIN, CTI, Secretaría de Seguridad y Convivencia como observador técnico. Consultado el 13/06/2025.

Denuncias: SIJIN de la Policía Nacional. sistema SIEDCO, Consultado el 13/06/2025.

Llamadas: Sistema I/CAD - Sistema Integrado de Emergencias y Seguridad Metropolitano (SIES-M), Consultado el 13/06/2025.

Violencia intrafamiliar: Sistema Deyel. Subsecretaría de Gobierno Local y Convivencia. Consultado el 13/06/2025.

Nota: Los datos reportados a nivel geográfico podrían diferir de los proporcionados por la fuente original (SIEDCO, Policía Nacional), dado que el SISC efectuó una validación geográfica empleando la información de la distribución territorial de los cuadrantes de Policía como método de verificación adicional.

Construcción: Sistema de Información para la Seguridad y la Convivencia (SISC)