



# Informe Acumulado 2025

Secretaría de  
Seguridad y Convivencia

**20 de junio de 2025**

Construcción: Sistema de Información  
para la Seguridad y la Convivencia (SISC)



**Alcaldía de Medellín**  
Distrito de  
Ciencia, Tecnología e Innovación

Fecha de corte: 20 de junio de 2025.

A continuación se presentan la cantidad de casos de los delitos de alto impacto en la ciudad y una comparación con el mismo periodo del año anterior, desde el primero de enero hasta la fecha de corte.

Indicador	2024	2025	Dif	Var%
Homicidio	144	157	13	9%
Hurto a persona	12.709	8.909	-3.800	-30%
Total atraco	5.124	3.244	-1.880	-37%
Hurto de moto	3.163	1.931	-1.232	-39%
Hurto de carro	558	326	-232	-42%
Hurto de residencia	804	553	-251	-31%
Hurto a establecimiento comercial	1.395	659	-736	-53%
Extorsión	357	282	-75	-21%
Lesiones personales	2.250	1.839	-411	-18%
Violencia intrafamiliar	6.229	5.724	-505	-8%

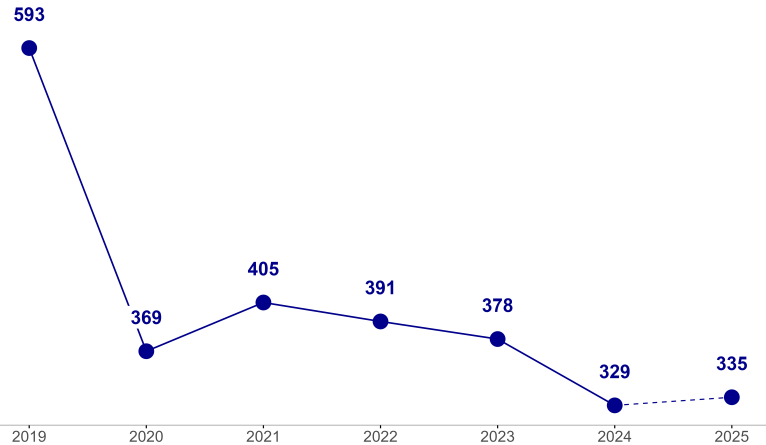
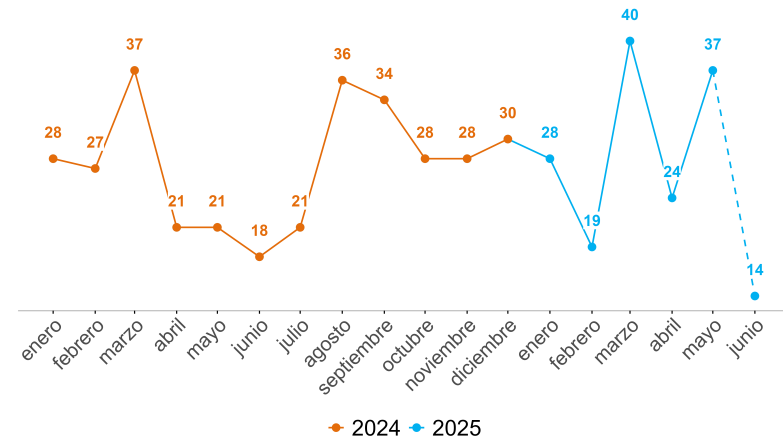
Indicador	2024	2025	Dif	Var%
<b>Capturas total</b>	8.768	6.365	-2.403	-27%
Homicidio	137	112	-25	-18%
Hurto	1.205	894	-311	-26%
Extorsión	83	104	21	25%
Delitos sexuales	141	89	-52	-37%
ESCNNA	19	18	-1	-5%
<b>Recuperación de motos</b>	950	984	34	4%
<b>Recuperación de carros</b>	180	124	-56	-31%
<b>Recuperación de celulares</b>	1.045	996	-49	-5%
<b>Incautación de armas de fuego</b>	392	327	-65	-17%
<b>Capturas total extranjeros</b>	1.100	828	-272	-25%
Delitos sexuales	14	7	-7	-50%
ESCNNA	8	6	-2	-25%

# HOMICIDIOS

Fecha de corte: 20 de junio de 2025.

Periodo	Previo	Actual	Dif	Var%
Mes corrido	10	9	-1	-10%
Año corrido	144	157	13	9%
Últimos tres meses	81	86	5	6%

Operatividad	2024	2025	Dif	Var%
Capturas	137	112	-25	-18%
Incautación de armas de fuego	392	327	-65	-17%



Edad	2024	2025	Dif	Var%
Menor de edad	1	5	4	400%
18-24	28	30	2	7%
25-28	19	25	6	32%
29-32	16	22	6	38%
33-38	21	23	2	10%
39-45	17	18	1	6%
46-52	8	9	1	12%
53-59	11	3	-8	-73%
Mayor de 60	2	4	2	100%
Sin dato	21	17	-4	-19%

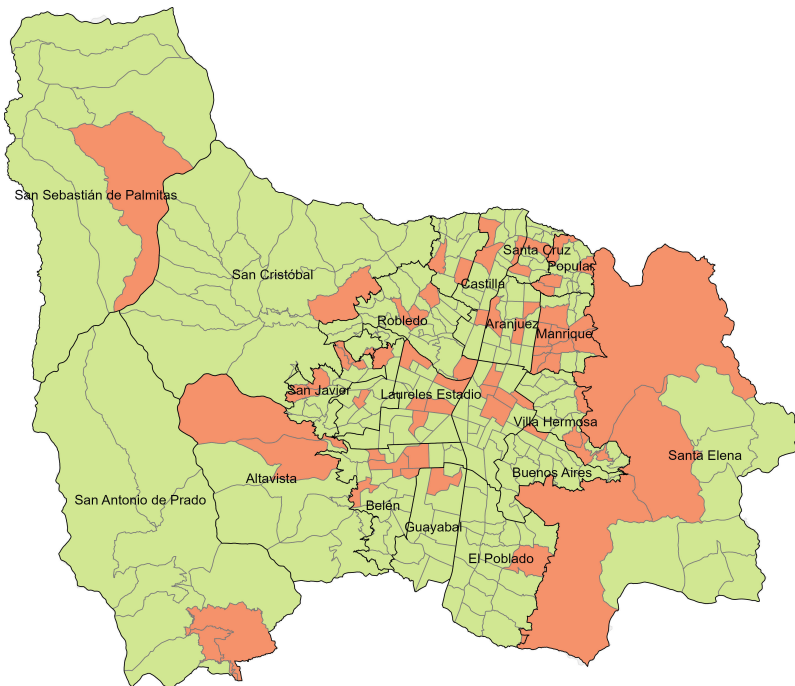
Sexo	2024	2025	Dif	Var%
Hombre	133	132	-1	-1%
Mujer	11	16	5	45%

Modalidad	2024	2025	Dif	Var%
Grupos Delinuenciales Organizados	40	38	-2	-5%
Convivencia	40	39	-1	-3%
Violencia de género	7	9	2	29%
Homicidios asociados a hurtos	18	12	-6	-33%
En procedimiento de la fuerza pública	1	1	0	0%
Violencia intrafamiliar	4	3	-1	-25%
En proceso de categorización	34	55	21	62%

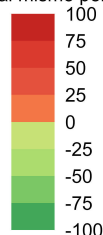
Armas medio	2024	2025	Dif	Var%
Arma de fuego	74	78	4	5%
Arma cortopunzante	48	56	8	17%
Escopolamina	0	0	0	0%
Objeto contundente	10	12	2	20%
No	4	4	0	0%
Otras	8	7	-1	-12%
Sin dato	0	0	0	0%

Comunas y corregimientos	2024	2025	Dif	Var%
01 Popular	6	8	2	33%
02 Santa Cruz	4	5	1	25%
03 Manrique	4	17	13	325%
04 Aranjuez	5	11	6	120%
05 Castilla	14	5	-9	-64%
06 Doce de Octubre	7	5	-2	-29%
07 Robledo	9	7	-2	-22%
08 Villa Hermosa	8	8	0	0%
09 Buenos Aires	6	3	-3	-50%
10 La Candelaria	26	34	8	31%
11 Laureles Estadio	8	12	4	50%
12 La América	4	2	-2	-50%
13 San Javier	11	9	-2	-18%
14 El Poblado	6	2	-4	-67%
15 Guayabal	6	4	-2	-33%
16 Belén	10	9	-1	-10%
50 San Sebastián de Palmitas	0	1	1	100%
60 San Cristóbal	7	6	-1	-14%
70 Altavista	0	2	2	100%
80 San Antonio de Prado	3	4	1	33%
90 Santa Elena	0	3	3	100%
Sin dato	0	0	0	0%

## Variación casos de homicidio. Año corrido



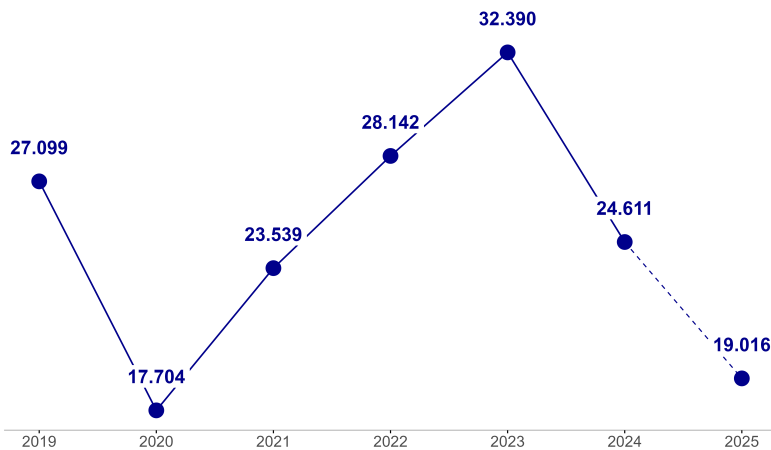
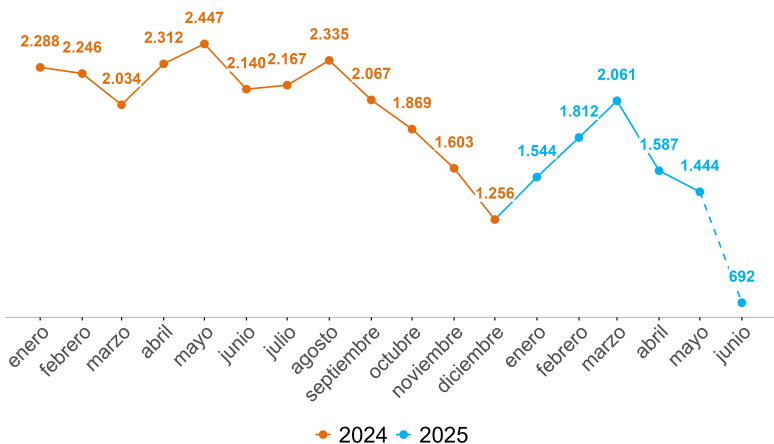
Variación respecto al mismo periodo del año pasado



# HURTO A PERSONAS

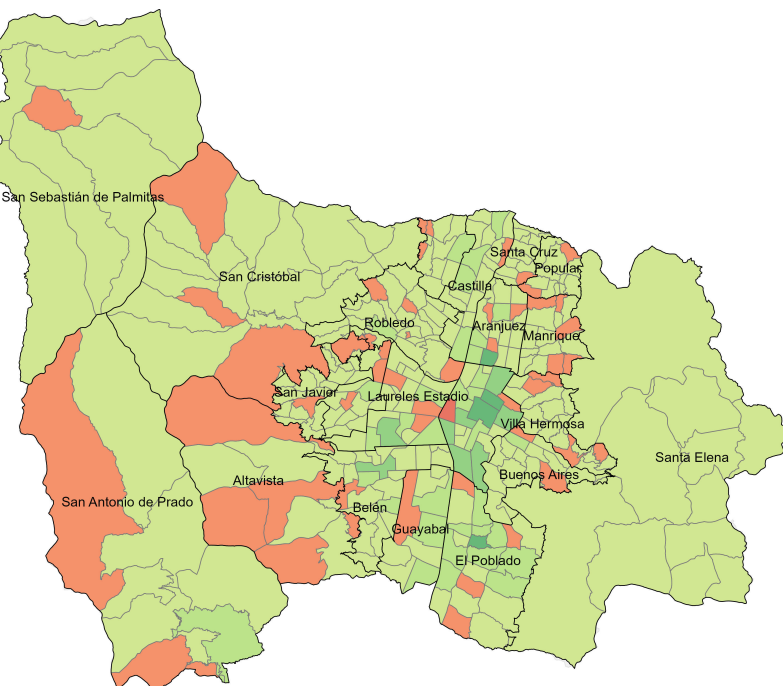
Fecha de corte: 20 de junio de 2025.

Periodo	Previo	Actual	Dif	Var%
Mes corrido	1.382	461	-921	-67%
Año corrido	12.709	8.909	-3.800	-30%
Últimos tres meses	5.081	4.117	-964	-19%

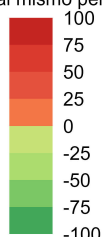


Modalidad	2024	2025	Dif	Var%
Atraco	5.124	3.244	-1.880	-37%
Cosquilleo	2.190	1.987	-203	-9%
Raponazo	1.073	854	-219	-20%
Descuido	3.099	2.094	-1.005	-32%
Escopolamina	166	116	-50	-30%
Engaño	369	204	-165	-45%
Otras	454	270	-184	-41%
Sin dato	234	140	-94	-40%

## Variación denuncias por hurto a personas. Año corrido



Variación respecto al mismo periodo del año pasado



Armas medio	2024	2025	Dif	Var%
Arma de fuego	2.178	1.295	-883	-41%
Arma cortopunzante	1.750	1.274	-476	-27%
Escopolamina	196	165	-31	-16%
Objeto contundente	132	106	-26	-20%
No	7.862	5.719	-2.143	-27%
Otras	0	0	0	0%
Sin dato	591	350	-241	-41%

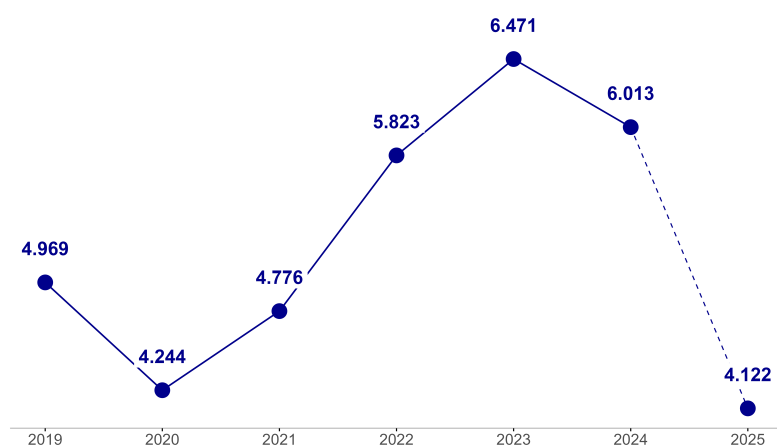
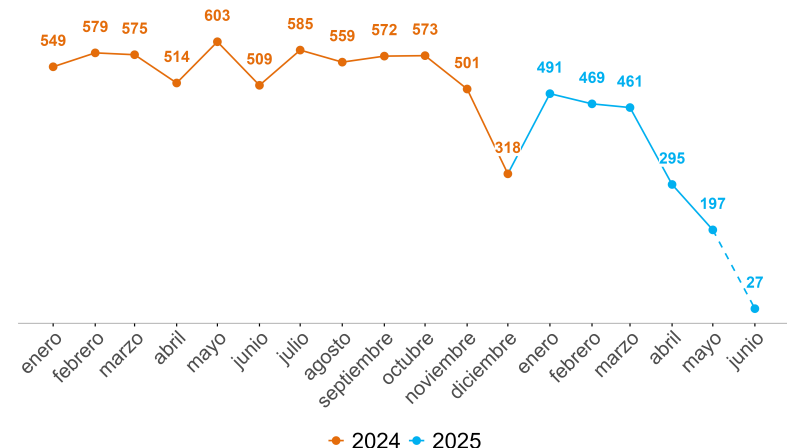
Comunas y corregimientos	2024	2025	Dif	Var%
01 Popular	136	108	-28	-21%
02 Santa Cruz	112	83	-29	-26%
03 Manrique	205	154	-51	-25%
04 Aranjuez	744	437	-307	-41%
05 Castilla	674	422	-252	-37%
06 Doce de Octubre	199	134	-65	-33%
07 Robledo	548	392	-156	-28%
08 Villa Hermosa	243	205	-38	-16%
09 Buenos Aires	479	382	-97	-20%
10 La Candelaria	3.952	2.736	-1.216	-31%
11 Laureles Estadio	1.275	999	-276	-22%
12 La América	404	295	-109	-27%
13 San Javier	239	174	-65	-27%
14 El Poblado	1.571	1.070	-501	-32%
15 Guayabal	489	334	-155	-32%
16 Belén	858	549	-309	-36%
50 San Sebastián de Palmitas	8	5	-3	-38%
60 San Cristóbal	177	122	-55	-31%
70 Altavista	53	76	23	43%
80 San Antonio de Prado	134	107	-27	-20%
90 Santa Elena	161	95	-66	-41%
Sin dato	48	30	-18	-38%

Operatividad	2024	2025	Dif	Var%
Capturas	819	578	-241	-29%
Celulares recuperados	1.045	996	-49	-5%

# HURTO DE MOTOS

Fecha de corte: 20 de junio de 2025.

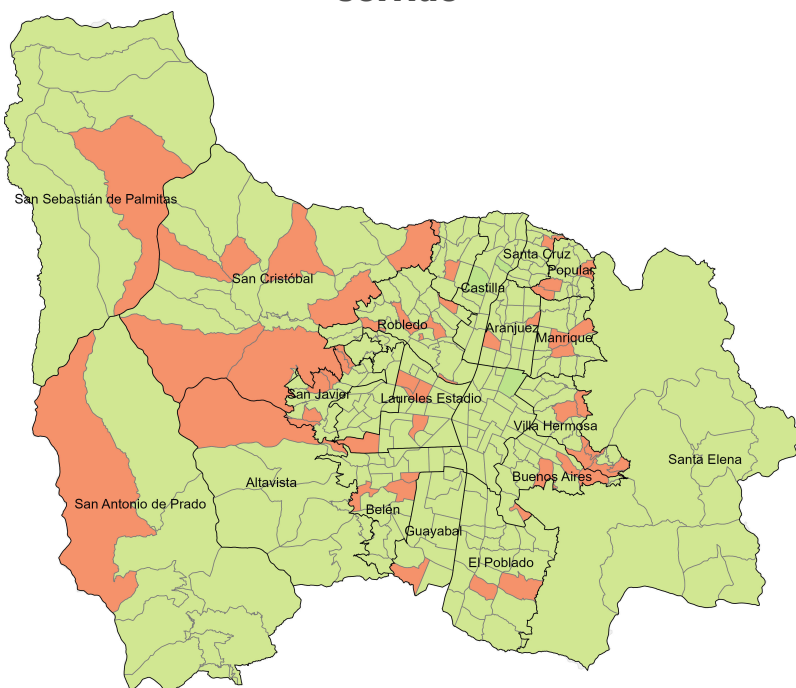
Periodo	Previo	Actual	Dif	Var%
Mes corrido	343	18	-325	-95%
Año corrido	3.163	1.931	-1.232	-39%
Últimos tres meses	1.343	634	-709	-53%



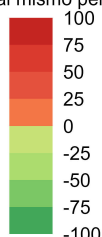
Modalidad	2024	2025	Dif	Var%
Atraco	454	361	-93	-20%
Halado	2.488	1.463	-1.025	-41%
Otras	221	107	-114	-52%

Armas medio	2024	2025	Dif	Var%
Arma de fuego	357	303	-54	-15%
Arma cortopunzante	19	24	5	26%
Escopolamina	7	6	-1	-14%
Objeto contundente	6	3	-3	-50%
No	2.685	1.585	-1.100	-41%
Otras	71	5	-66	-93%
Sin dato	18	5	-13	-72%

## Variación denuncias por hurto de motos. Año corrido



Variación respecto al mismo periodo del año pasado



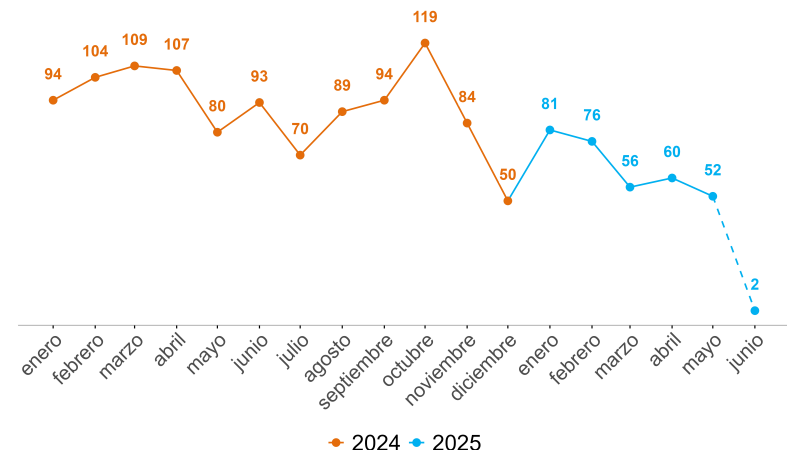
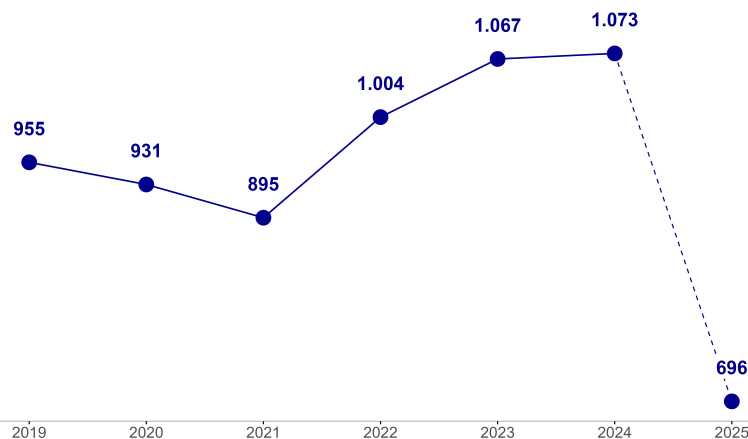
Comunas y corregimientos	2024	2025	Dif	Var%
01 Popular	95	63	-32	-34%
02 Santa Cruz	73	52	-21	-29%
03 Manrique	154	87	-67	-44%
04 Aranjuez	244	167	-77	-32%
05 Castilla	312	150	-162	-52%
06 Doce de Octubre	188	112	-76	-40%
07 Robledo	324	196	-128	-40%
08 Villa Hermosa	181	131	-50	-28%
09 Buenos Aires	243	172	-71	-29%
10 La Candelaria	431	254	-177	-41%
11 Laureles Estadio	148	114	-34	-23%
12 La América	160	69	-91	-57%
13 San Javier	111	91	-20	-18%
14 El Poblado	51	22	-29	-57%
15 Guayabal	94	34	-60	-64%
16 Belén	174	93	-81	-47%
50 San Sebastián de Palmitas	4	1	-3	-75%
60 San Cristóbal	98	77	-21	-21%
70 Altavista	14	14	0	0%
80 San Antonio de Prado	37	24	-13	-35%
90 Santa Elena	24	7	-17	-71%
Sin dato	3	1	-2	-67%

Operatividad	2024	2025	Dif	Var%
Capturas	93	82	-11	-12%
Motocicletas recuperadas	950	984	34	4%

# HURTO DE CARROS

Fecha de corte: 20 de junio de 2025.

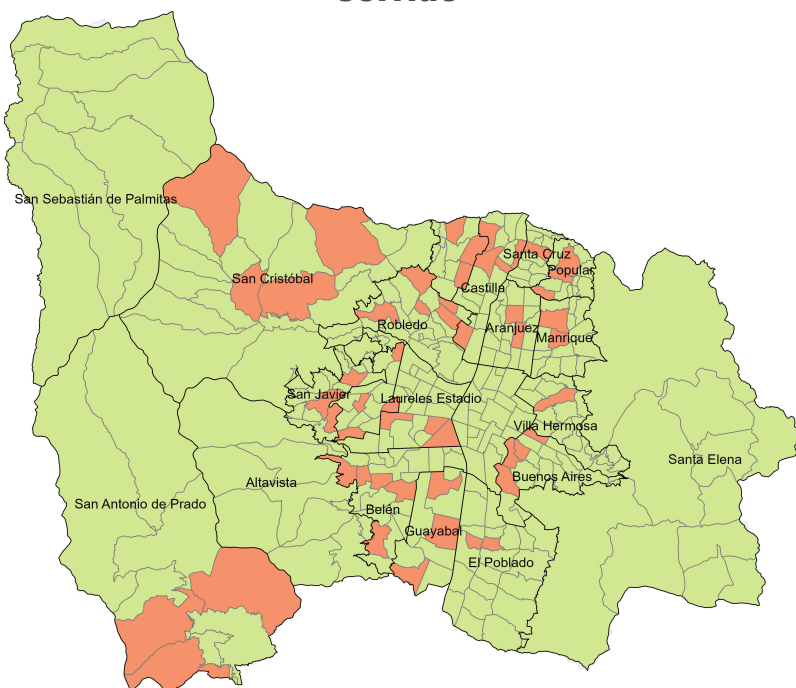
Periodo	Previo	Actual	Dif	Var%
Mes corrido	64	1	-63	-98%
Año corrido	558	326	-232	-42%
Últimos tres meses	210	128	-82	-39%



Modalidad	2024	2025	Dif	Var%
Atraco	151	50	-101	-67%
Halado	355	242	-113	-32%
Otras	52	34	-18	-35%

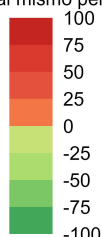
Armas medio	2024	2025	Dif	Var%
Arma de fuego	111	34	-77	-69%
Arma cortopunzante	19	7	-12	-63%
Escopolamina	4	1	-3	-75%
Objeto contundente	1	0	-1	-100%
No	411	281	-130	-32%
Otras	11	3	-8	-73%
Sin dato	1	0	-1	-100%

## Variación denuncias por hurto de carros. Año corrido



Comunas y corregimientos	2024	2025	Dif	Var%
01 Popular	7	5	-2	-29%
02 Santa Cruz	9	4	-5	-56%
03 Manrique	22	10	-12	-55%
04 Aranjuez	54	31	-23	-43%
05 Castilla	50	31	-19	-38%
06 Doce de Octubre	20	12	-8	-40%
07 Robledo	37	24	-13	-35%
08 Villa Hermosa	18	13	-5	-28%
09 Buenos Aires	42	26	-16	-38%
10 La Candelaria	75	28	-47	-63%
11 Laureles Estadio	74	48	-26	-35%
12 La América	26	10	-16	-62%
13 San Javier	16	12	-4	-25%
14 El Poblado	19	7	-12	-63%
15 Guayabal	15	14	-1	-7%
16 Belén	37	27	-10	-27%
50 San Sebastián de Palmitas	1	0	-1	-100%
60 San Cristóbal	14	10	-4	-29%
70 Altavista	0	0	0	0%
80 San Antonio de Prado	15	11	-4	-27%
90 Santa Elena	7	2	-5	-71%
Sin dato	0	1	1	100%

Variación respecto al mismo periodo del año pasado

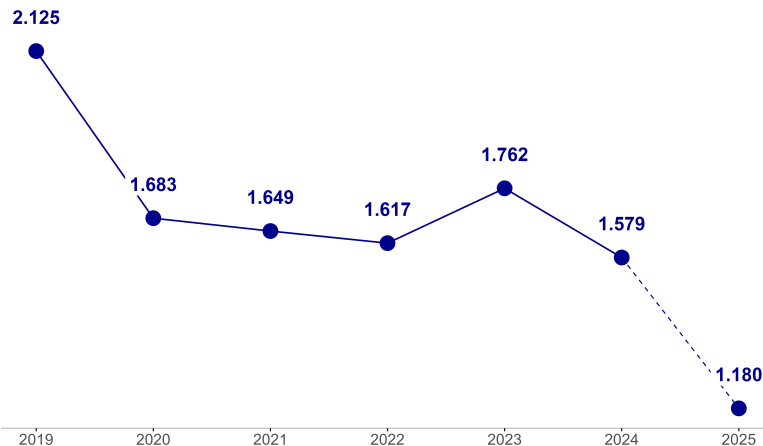
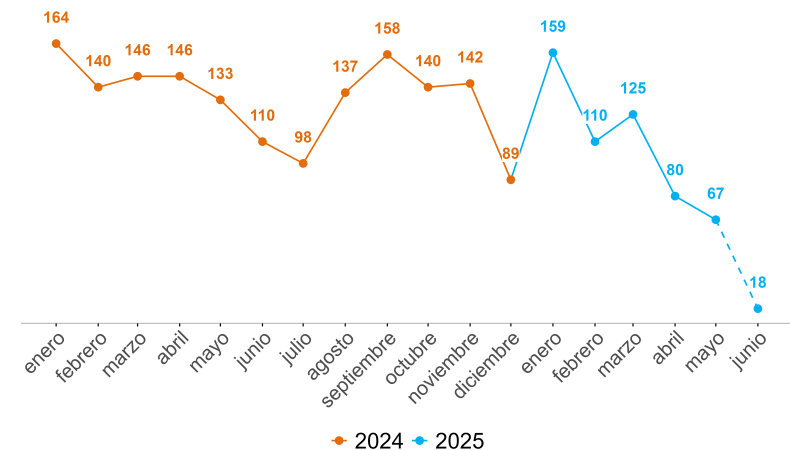


Operatividad	2024	2025	Dif	Var%
Capturas	26	20	-6	-23%
Carros recuperados	180	124	-56	-31%

# HURTO A RESIDENCIAS

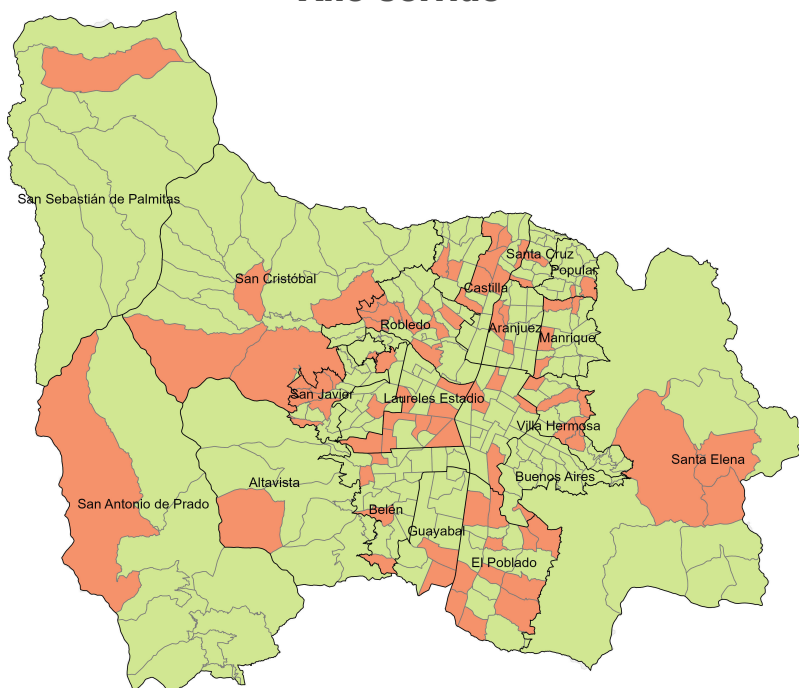
Fecha de corte: 20 de junio de 2025.

Periodo	Previo	Actual	Dif	Var%
Mes corrido	75	12	-63	-84%
Año corrido	804	553	-251	-31%
Últimos tres meses	383	190	-193	-50%

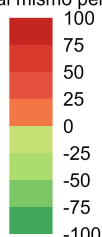


Modalidad	2024	2025	Dif	Var%
Descuido	361	155	-206	-57%
Rompimiento cerradura	280	201	-79	-28%
Atraco	39	33	-6	-15%
Engaño	36	27	-9	-25%
Otras	88	137	49	56%
Sin dato	0	0	0	0%

## Variación denuncias por hurto a residencias. Año corrido



Variación respecto al mismo periodo del año pasado



Armas medio	2024	2025	Dif	Var%
Arma de fuego	18	13	-5	-28%
Arma cortopunzante	0	3	3	100%
Escoplamina	17	65	48	282%
Objeto contundente	20	10	-10	-50%
No	676	286	-390	-58%
Otras	61	165	104	170%
Sin dato	12	11	-1	-8%

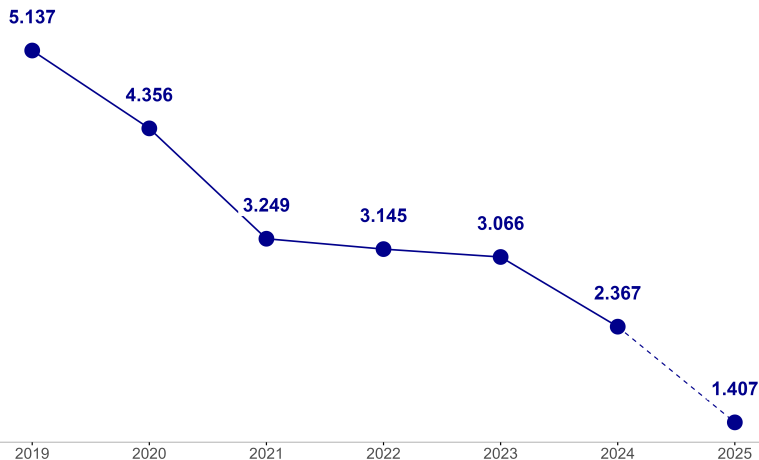
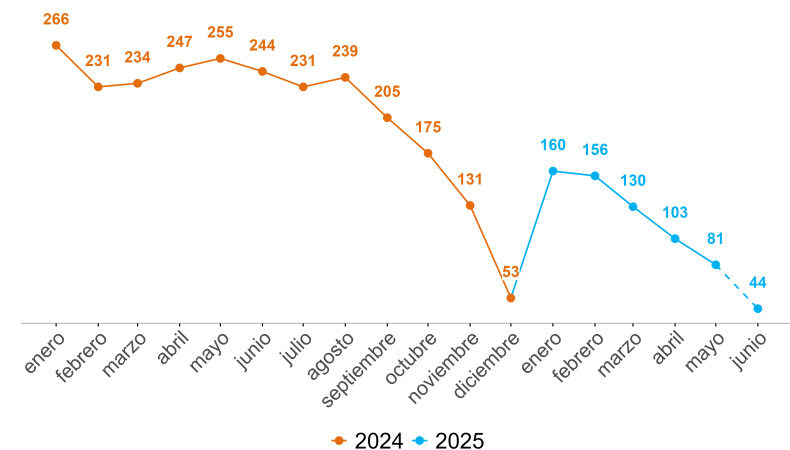
Comunas y corregimientos	2024	2025	Dif	Var%
01 Popular	26	7	-19	-73%
02 Santa Cruz	13	8	-5	-38%
03 Manrique	23	22	-1	-4%
04 Aranjuez	53	26	-27	-51%
05 Castilla	19	20	1	5%
06 Doce de Octubre	17	8	-9	-53%
07 Robledo	40	29	-11	-28%
08 Villa Hermosa	41	20	-21	-51%
09 Buenos Aires	50	22	-28	-56%
10 La Candelaria	69	38	-31	-45%
11 Laureles Estadio	92	92	0	0%
12 La América	62	34	-28	-45%
13 San Javier	31	21	-10	-32%
14 El Poblado	80	86	6	7%
15 Guayabal	22	17	-5	-23%
16 Belén	100	63	-37	-37%
50 San Sebastián de Palmitas	4	2	-2	-50%
60 San Cristóbal	20	15	-5	-25%
70 Altavista	8	1	-7	-88%
80 San Antonio de Prado	14	6	-8	-57%
90 Santa Elena	19	15	-4	-21%
Sin dato	1	1	0	0%

Operatividad	2024	2025	Dif	Var%
Capturas	28	14	-14	-50%

# HURTO A COMERCIO

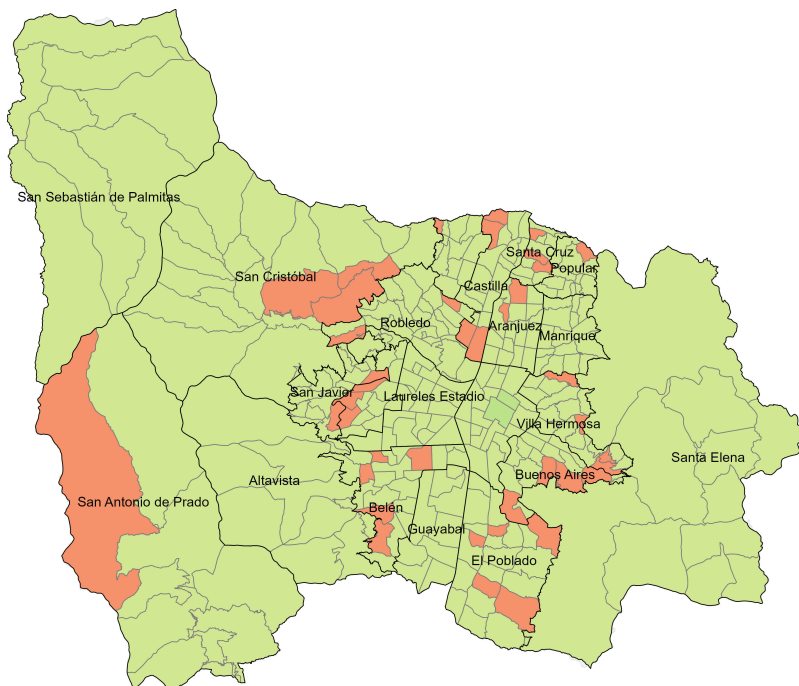
Fecha de corte: 20 de junio de 2025.

Periodo	Previo	Actual	Dif	Var%
Mes corrido	162	29	-133	-82%
Año corrido	1.395	659	-736	-53%
Últimos tres meses	416	254	-162	-39%

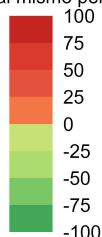


Modalidad	2024	2025	Dif	Var%
Descuido	772	379	-393	-51%
Atraco	250	63	-187	-75%
Rompimiento cerradura	161	69	-92	-57%
Mechero	72	75	3	4%
Otras	140	73	-67	-48%
Sin dato	0	0	0	0%

## Variación denuncias por hurto a establecimientos de comercio. Año corrido



Variación respecto al mismo periodo del año pasado



Armas medio	2024	2025	Dif	Var%
Arma de fuego	206	43	-163	-79%
Arma cortopunzante	18	3	-15	-83%
Escopetamina	2	0	-2	-100%
Objeto contundente	20	18	-2	-10%
No	1.090	528	-562	-52%
Otras	53	66	13	25%
Sin dato	6	1	-5	-83%

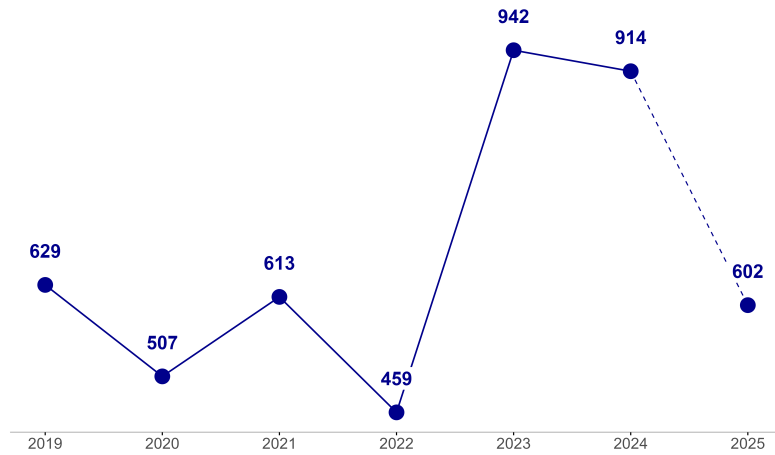
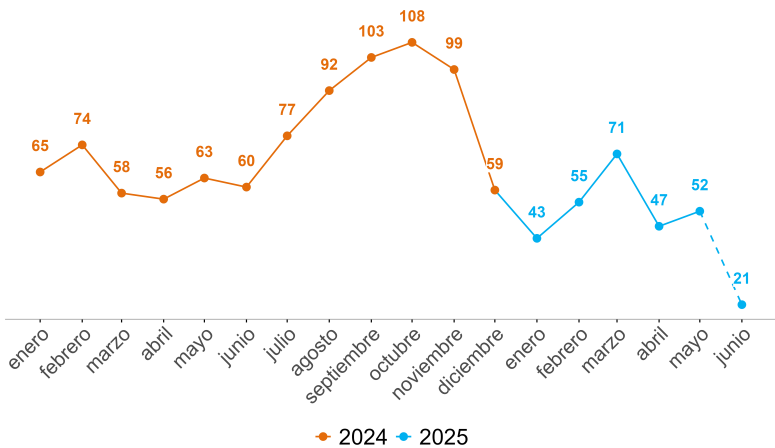
Comunas y corregimientos	2024	2025	Dif	Var%
01 Popular	16	5	-11	-69%
02 Santa Cruz	12	4	-8	-67%
03 Manrique	29	14	-15	-52%
04 Aranjuez	57	20	-37	-65%
05 Castilla	43	27	-16	-37%
06 Doce de Octubre	29	13	-16	-55%
07 Robledo	67	20	-47	-70%
08 Villa Hermosa	30	10	-20	-67%
09 Buenos Aires	43	19	-24	-56%
10 La Candelaria	361	146	-215	-60%
11 Laureles Estadio	191	118	-73	-38%
12 La América	53	30	-23	-43%
13 San Javier	29	12	-17	-59%
14 El Poblado	210	129	-81	-39%
15 Guayabal	85	33	-52	-61%
16 Belén	89	46	-43	-48%
50 San Sebastián de Palmitas	3	0	-3	-100%
60 San Cristóbal	19	7	-12	-63%
70 Altavista	2	0	-2	-100%
80 San Antonio de Prado	19	5	-14	-74%
90 Santa Elena	5	0	-5	-100%
Sin dato	3	1	-2	-67%

Operatividad	2024	2025	Dif	Var%
Capturas	239	200	-39	-16%

# EXTORSIÓN

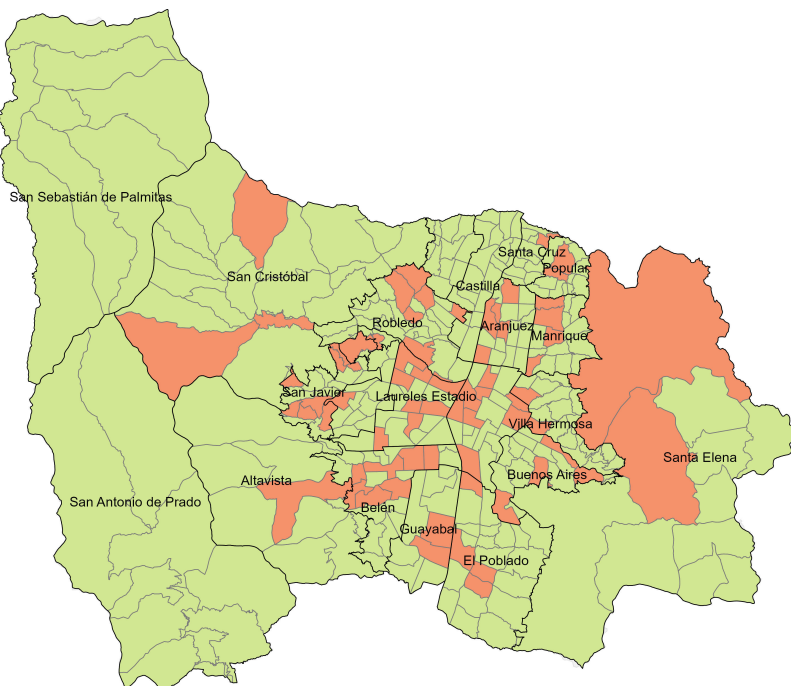
Fecha de corte: 20 de junio de 2025.

Periodo	Previo	Actual	Dif	Var%
Mes corrido	41	14	-27	-66%
Año corrido	357	282	-75	-21%
Últimos tres meses	152	137	-15	-10%

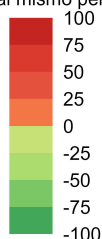


## Variación denuncias por extorsión. Año corrido

Modalidad	2024	2025	Dif	Var%
Clásica	185	147	-38	-21%
Ciber extorsión	61	36	-25	-41%
Intima	22	9	-13	-59%
Carcelaria	4	25	21	525%
Devolución de bienes	33	37	4	12%
Microextorsión	50	19	-31	-62%
Otras	2	8	6	300%



Variación respecto al mismo periodo del año pasado



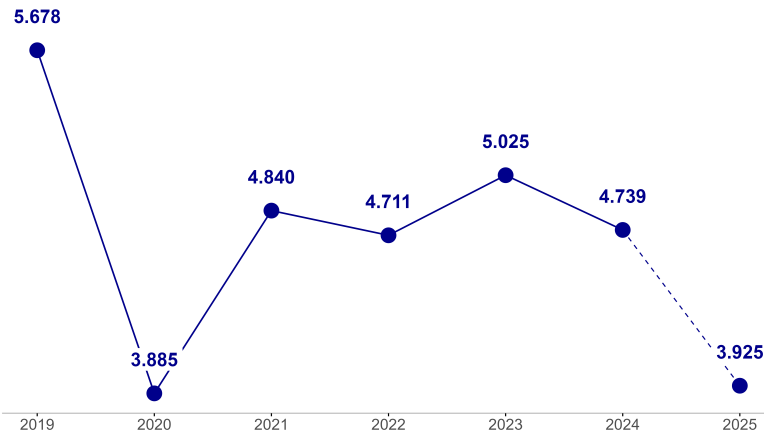
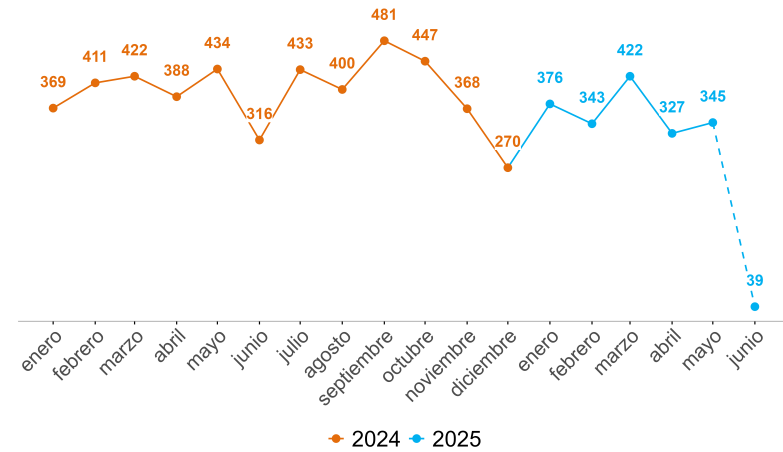
Comunas y corregimientos	2024	2025	Dif	Var%
01 Popular	14	7	-7	-50%
02 Santa Cruz	12	3	-9	-75%
03 Manrique	16	15	-1	-6%
04 Aranjuez	16	13	-3	-19%
05 Castilla	28	8	-20	-71%
06 Doce de Octubre	18	8	-10	-56%
07 Robledo	29	23	-6	-21%
08 Villa Hermosa	14	9	-5	-36%
09 Buenos Aires	12	13	1	8%
10 La Candelaria	53	59	6	11%
11 Laureles Estadio	24	30	6	25%
12 La América	16	9	-7	-44%
13 San Javier	19	17	-2	-11%
14 El Poblado	22	16	-6	-27%
15 Guayabal	11	7	-4	-36%
16 Belén	26	28	2	8%
50 San Sebastián de Palmitas	0	0	0	0%
60 San Cristóbal	13	10	-3	-23%
70 Altavista	3	2	-1	-33%
80 San Antonio de Prado	9	1	-8	-89%
90 Santa Elena	2	4	2	100%
Sin dato	0	0	0	0%

Operatividad	2024	2025	Dif	Var%
Capturas	83	104	21	25%

# LESIONES PERSONALES

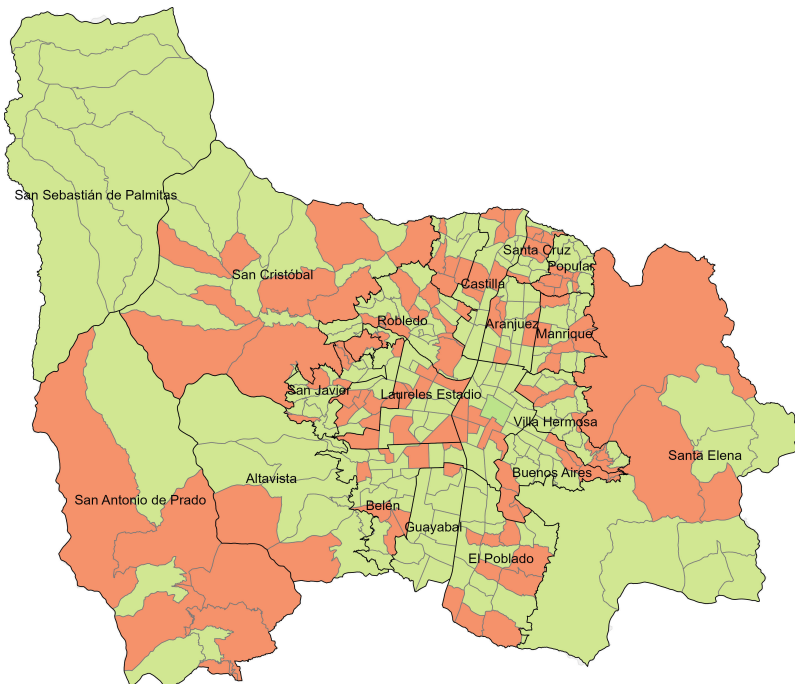
Fecha de corte: 20 de junio de 2025.

Periodo	Previo	Actual	Dif	Var%
Mes corrido	226	26	-200	-88%
Año corrido	2.250	1.839	-411	-18%
Últimos tres meses	1.067	824	-243	-23%

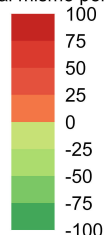


Modalidad	2024	2025	Dif	Var%
Riña	1.978	1.573	-405	-20%
Violencia intrafamiliar	74	78	4	5%
Atraco	51	83	32	63%
Otras	25	28	3	12%
Sin dato	122	77	-45	-37%

## Variación denuncias por lesiones personales. Año corrido



Variación respecto al mismo periodo del año pasado



Armas medio	2024	2025	Dif	Var%
Arma de fuego	40	26	-14	-35%
Arma cortopunzante	271	237	-34	-13%
Escopolamina	1	2	1	100%
Objeto contundente	1.543	1.269	-274	-18%
No	341	274	-67	-20%
Otras	52	31	-21	-40%
Sin dato	2	0	-2	-100%

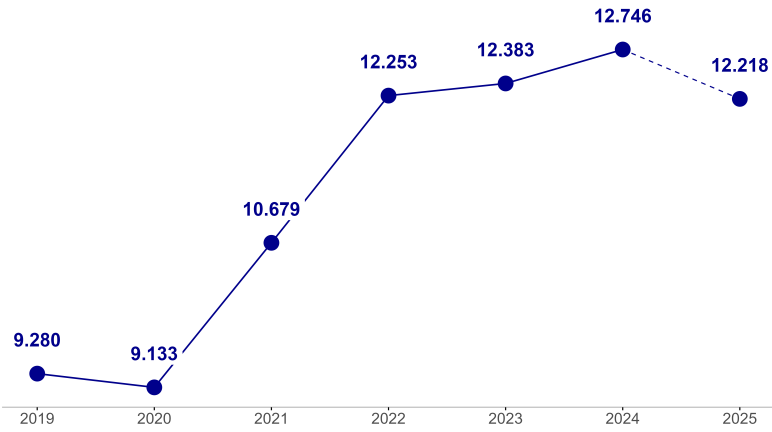
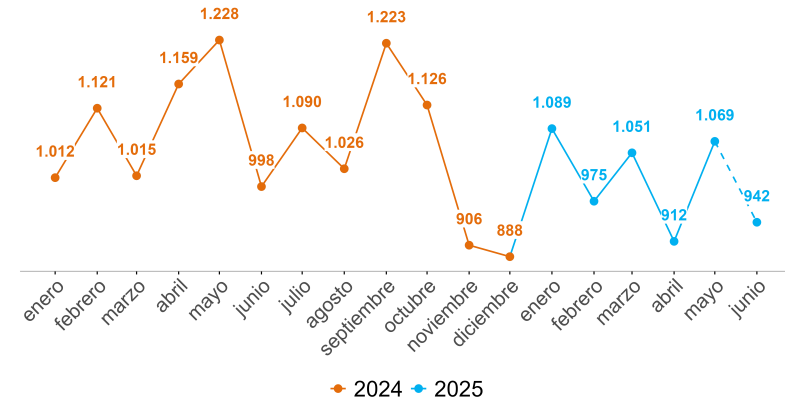
Comunas y corregimientos	2024	2025	Dif	Var%
01 Popular	106	92	-14	-13%
02 Santa Cruz	62	59	-3	-5%
03 Manrique	132	116	-16	-12%
04 Aranjuez	137	106	-31	-23%
05 Castilla	127	106	-21	-17%
06 Doce de Octubre	104	106	2	2%
07 Robledo	130	101	-29	-22%
08 Villa Hermosa	140	112	-28	-20%
09 Buenos Aires	115	77	-38	-33%
10 La Candelaria	399	287	-112	-28%
11 Laureles Estadio	127	113	-14	-11%
12 La América	53	52	-1	-2%
13 San Javier	105	61	-44	-42%
14 El Poblado	115	107	-8	-7%
15 Guayabal	72	40	-32	-44%
16 Belén	136	103	-33	-24%
50 San Sebastián de Palmitas	1	0	-1	-100%
60 San Cristóbal	122	136	14	11%
70 Altavista	15	9	-6	-40%
80 San Antonio de Prado	36	39	3	8%
90 Santa Elena	16	10	-6	-38%
Sin dato	0	7	7	100%

Operatividad	2024	2025	Dif	Var%
Capturas	497	400	-97	-20%

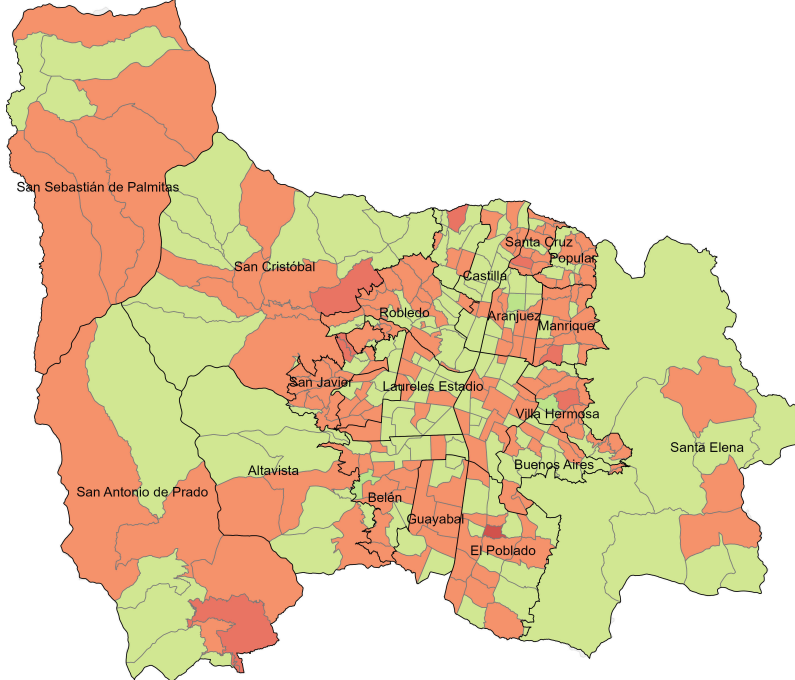
# VIOLENCIA INTRAFAMILIAR

Fecha de corte: 20 de junio de 2025.

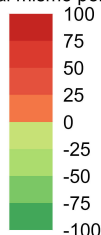
Periodo	Previo	Actual	Dif	Var%
Mes corrido	694	628	-66	-10%
Año corrido	6.229	5.724	-505	-8%
Últimos tres meses	3.033	2.919	-114	-4%



## Variación casos de violencia intrafamiliar. Año corrido



Variación respecto al mismo periodo del año pasado



Edad	2024	2025	Dif	Var%
0-5	601	458	-143	-24%
6-11	1.057	962	-95	-9%
12-13	408	380	-28	-7%
14-17	696	624	-72	-10%
18-24	411	382	-29	-7%
25-28	375	319	-56	-15%
29-32	415	337	-78	-19%
33-38	468	436	-32	-7%
39-45	404	364	-40	-10%
46-52	269	284	15	6%
53-59	265	236	-29	-11%
60-66	242	214	-28	-12%
Mayor de 67	319	348	29	9%
Sin dato	3.030	2.787	-243	-8%

Sexo	2024	2025	Dif	Var%
Hombre	1.740	1.752	12	1%
Mujer	4.340	3.848	-492	-11%

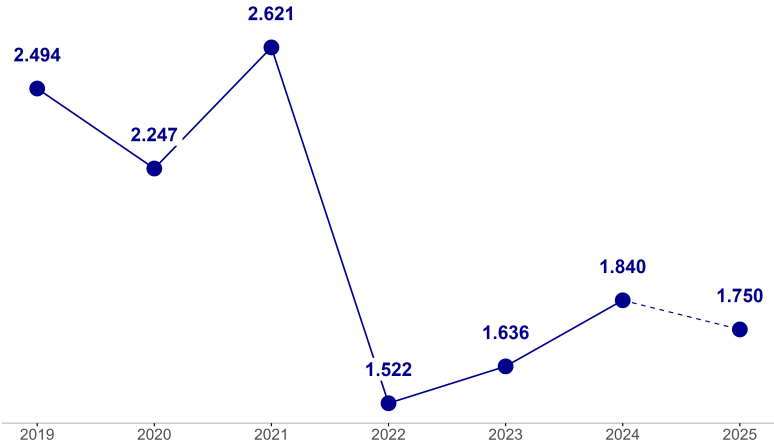
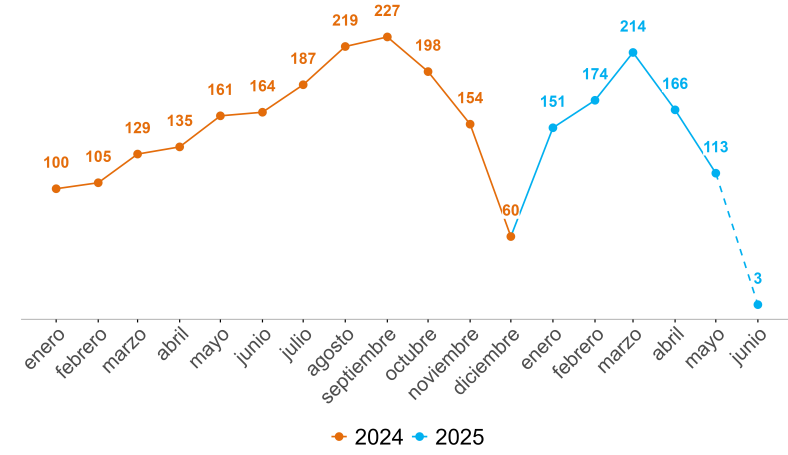
Comunas y corregimientos	2024	2025	Dif	Var%
01 Popular	363	333	-30	-8%
02 Santa Cruz	239	316	77	32%
03 Manrique	466	484	18	4%
04 Aranjuez	378	381	3	1%
05 Castilla	241	183	-58	-24%
06 Doce de Octubre	354	352	-2	-1%
07 Robledo	291	372	81	28%
08 Villa Hermosa	302	368	66	22%
09 Buenos Aires	228	258	30	13%
10 La Candelaria	231	235	4	2%
11 Laureles Estadio	116	105	-11	-9%
12 La América	117	131	14	12%
13 San Javier	322	464	142	44%
14 El Poblado	75	188	113	151%
15 Guayabal	152	133	-19	-12%
16 Belén	274	303	29	11%
50 San Sebastián de Palmitas	0	12	12	100%
60 San Cristóbal	146	247	101	69%
70 Altavista	63	82	19	30%
80 San Antonio de Prado	196	241	45	23%
90 Santa Elena	38	38	0	0%
Sin dato	1.637	498	-1.139	-70%

Operatividad	2024	2025	Dif	Var%
Capturas	480	301	-179	-37%

# DELITOS SEXUALES

Fecha de corte: 20 de junio de 2025.

Periodo	Previo	Actual	Dif	Var%
Mes corrido	129	2	-127	-98%
Año corrido	759	820	61	8%
Últimos tres meses	505	324	-181	-36%



Modalidad	2024	2025	Dif	Var%
205. Acceso carnal violento	91	155	64	70%
208. Acceso carnal abusivo con menor de catorce años	135	127	-8	-6%
209. Actos sexuales con menor de catorce años	234	229	-5	-2%
210. Acceso carnal o acto sexual abusivos con incapaz de resistir	47	72	25	53%
210a. Acoso sexual	58	54	-4	-7%
Otros delitos sexuales	194	183	-11	-6%

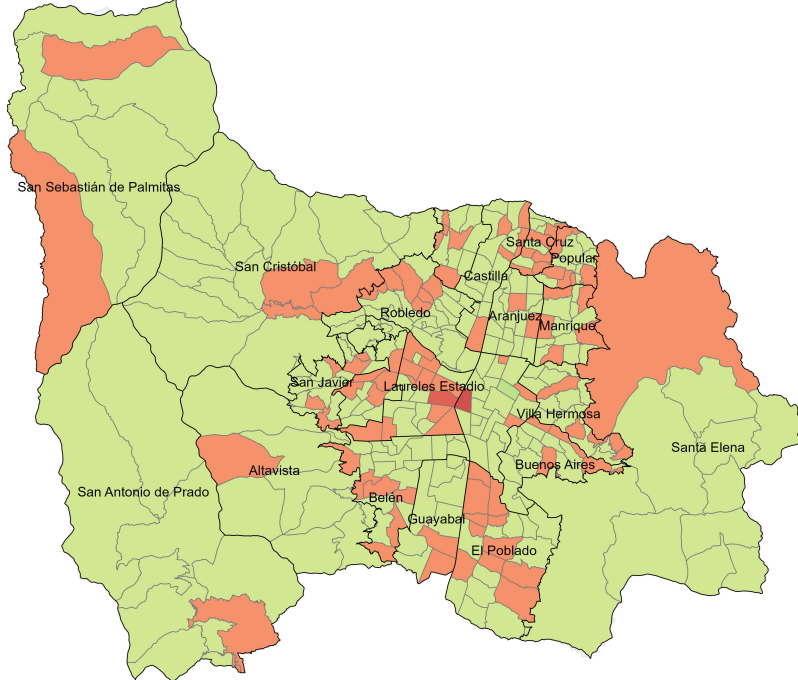
Sexo	2024	2025	Dif	Var%
Hombre	141	150	9	6%
Mujer	592	649	57	10%

Edad	2024	2025	Dif	Var%
0-5	65	68	3	5%
6-11	136	129	-7	-5%
12-13	132	101	-31	-23%
14-17	127	163	36	28%
18-24	84	88	4	5%
25-28	34	37	3	9%
29-32	19	35	16	84%
33-38	31	32	1	3%
39-45	15	34	19	127%
46-52	11	9	-2	-18%
53-59	6	5	-1	-17%
60-66	6	4	-2	-33%
Mayor de 67	4	4	0	0%
Sin dato	549	572	23	4%

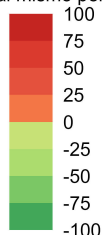
Comunas y corregimientos	2024	2025	Dif	Var%
01 Popular	39	37	-2	-5%
02 Santa Cruz	28	35	7	25%
03 Manrique	41	42	1	2%
04 Aranjuez	46	29	-17	-37%
05 Castilla	24	19	-5	-21%
06 Doce de Octubre	40	27	-13	-32%
07 Robledo	82	51	-31	-38%
08 Villa Hermosa	54	32	-22	-41%
09 Buenos Aires	46	34	-12	-26%
10 La Candelaria	140	210	70	50%
11 Laureles Estadio	29	91	62	214%
12 La América	10	15	5	50%
13 San Javier	48	41	-7	-15%
14 El Poblado	23	34	11	48%
15 Guayabal	12	10	-2	-17%
16 Belén	33	38	5	15%
50 San Sebastián de Palmitas	1	2	1	100%
60 San Cristóbal	29	29	0	0%
70 Altavista	6	6	0	0%
80 San Antonio de Prado	13	15	2	15%
90 Santa Elena	14	21	7	50%
Sin dato	1	2	1	100%

Operatividad	2024	2025	Dif	Var%
Capturas por delitos sexuales	134	89	-45	-34%
Capturas por ESCNNA	19	18	-1	-5%

## Variación denuncias por delitos sexuales. Año corrido



Variación respecto al mismo periodo del año pasado



Variación	Color
100	Dark Red
75	Red
50	Light Red
25	Orange
0	Yellow
-25	Light Green
-50	Green
-75	Dark Green
-100	Very Dark Green

Homicidios: INML-CF, SIJIN, CTI, Secretaría de Seguridad y Convivencia como observador técnico. Consultado el 20/06/2025.

Denuncias: SIJIN de la Policía Nacional. sistema SIEDCO, Consultado el 20/06/2025.

Llamadas: Sistema I/CAD - Sistema Integrado de Emergencias y Seguridad Metropolitano (SIES-M), Consultado el 20/06/2025.

Violencia intrafamiliar: Sistema Deyel. Subsecretaría de Gobierno Local y Convivencia. Consultado el 20/06/2025.

Nota: Los datos reportados a nivel geográfico podrían diferir de los proporcionados por la fuente original (SIEDCO, Policía Nacional), dado que el SISC efectuó una validación geográfica empleando la información de la distribución territorial de los cuadrantes de Policía como método de verificación adicional.

Construcción: Sistema de Información para la Seguridad y la Convivencia (SISC)