



Informe Acumulado 2025

Secretaría de
Seguridad y Convivencia

04 de julio de 2025

Construcción: Sistema de Información
para la Seguridad y la Convivencia (SISC)



Alcaldía de Medellín
Distrito de
Ciencia, Tecnología e Innovación

Fecha de corte: 04 de julio de 2025.

A continuación se presentan la cantidad de casos de los delitos de alto impacto en la ciudad y una comparación con el mismo periodo del año anterior, desde el primero de enero hasta la fecha de corte.

Indicador	2024	2025	Dif	Var%
Homicidio	154	173	19	12%
Hurto a persona	13.736	9.268	-4.468	-33%
Total atraco	5.499	3.351	-2.148	-39%
Hurto de moto	3.399	2.156	-1.243	-37%
Hurto de carro	593	328	-265	-45%
Hurto de residencia	852	566	-286	-34%
Hurto a establecimiento comercial	1.509	676	-833	-55%
Extorsión	386	285	-101	-26%
Lesiones personales	2.392	1.870	-522	-22%
Violencia intrafamiliar	6.676	6.149	-527	-8%

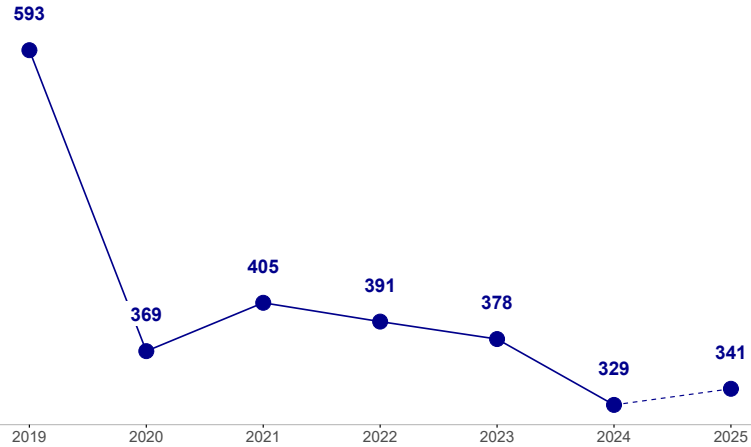
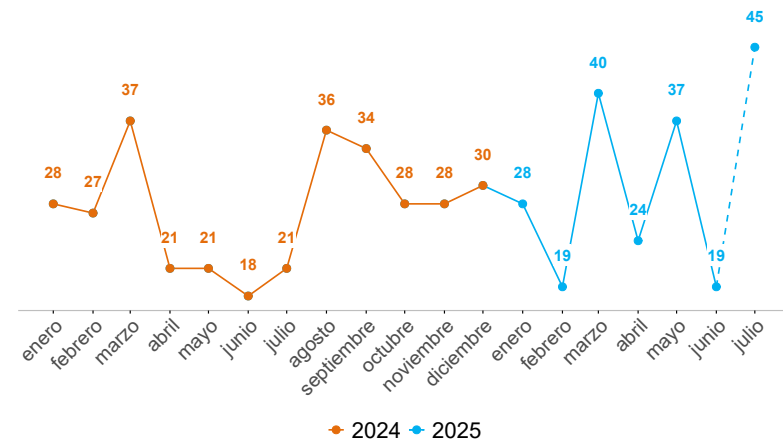
Indicador	2024	2025	Dif	Var%
Capturas total	9.434	6.805	-2.629	-28%
Homicidio	140	140	0	0%
Hurto	1.291	983	-308	-24%
Extorsión	104	106	2	2%
Delitos sexuales	132	75	-57	-43%
ESCNNA	19	19	0	0%
Recuperación de motos	1.012	1.043	31	3%
Recuperación de carros	193	131	-62	-32%
Recuperación de celulares	1.204	1.010	-194	-16%
Incautación de armas de fuego	466	424	-42	-9%
Capturas total extranjeros	1.171	880	-291	-25%
Delitos sexuales	14	7	-7	-50%
ESCNNA	8	6	-2	-25%

HOMICIDIOS

Fecha de corte: 04 de julio de 2025.

Periodo	Previo	Actual	Dif	Var%
Mes corrido	2	6	4	200%
Año corrido	154	173	19	12%
Últimos tres meses	85	83	-2	-2%

Operatividad	2024	2025	Dif	Var%
Capturas	140	119	-21	-15%
Incautación de armas de fuego	466	424	-42	-9%



Edad	2024	2025	Dif	Var%
Menor de edad	1	5	4	400%
18-24	30	31	1	3%
25-28	23	27	4	17%
29-32	17	22	5	29%
33-38	21	24	3	14%
39-45	18	20	2	11%
46-52	9	9	0	0%
53-59	12	3	-9	-75%
Mayor de 60	2	4	2	100%
Sin dato	21	27	6	29%

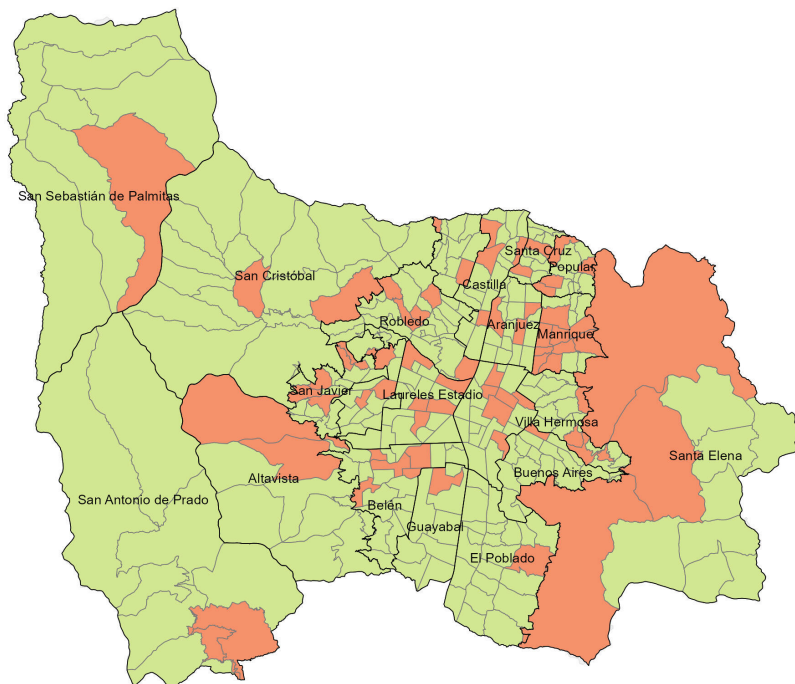
Sexo	2024	2025	Dif	Var%
Hombre	142	149	7	5%
Mujer	12	16	4	33%

Modalidad	2024	2025	Dif	Var%
Grupos Delincuenciales Organizados	45	40	-5	-11%
Convivencia	42	45	3	7%
Violencia de género	8	9	1	12%
Homicidios asociados a hurtos	18	12	-6	-33%
En procedimiento de la fuerza pública	1	1	0	0%
Violencia intrafamiliar	4	3	-1	-25%
En proceso de categorización	36	63	27	75%

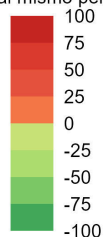
Armas medio	2024	2025	Dif	Var%
Arma de fuego	82	86	4	5%
Arma cortopunzante	49	61	12	24%
Escopolamina	0	0	0	0%
Objeto contundente	11	14	3	27%
No	4	4	0	0%
Otras	8	8	0	0%
Sin dato	0	0	0	0%

Comunas y corregimientos	2024	2025	Dif	Var%
01 Popular	6	10	4	67%
02 Santa Cruz	4	5	1	25%
03 Manrique	4	17	13	325%
04 Aranjuez	5	12	7	140%
05 Castilla	15	5	-10	-67%
06 Doce de Octubre	8	6	-2	-25%
07 Robledo	11	8	-3	-27%
08 Villa Hermosa	8	8	0	0%
09 Buenos Aires	6	3	-3	-50%
10 La Candelaria	30	36	6	20%
11 Laureles Estadio	8	14	6	75%
12 La América	4	3	-1	-25%
13 San Javier	12	11	-1	-8%
14 El Poblado	7	2	-5	-71%
15 Guayabal	6	4	-2	-33%
16 Belén	10	11	1	10%
50 San Sebastián de Palmitas	0	1	1	100%
60 San Cristóbal	7	7	0	0%
70 Altavista	0	3	3	100%
80 San Antonio de Prado	3	4	1	33%
90 Santa Elena	0	3	3	100%
Sin dato	0	0	0	0%

Variación casos de homicidio. Año corrido



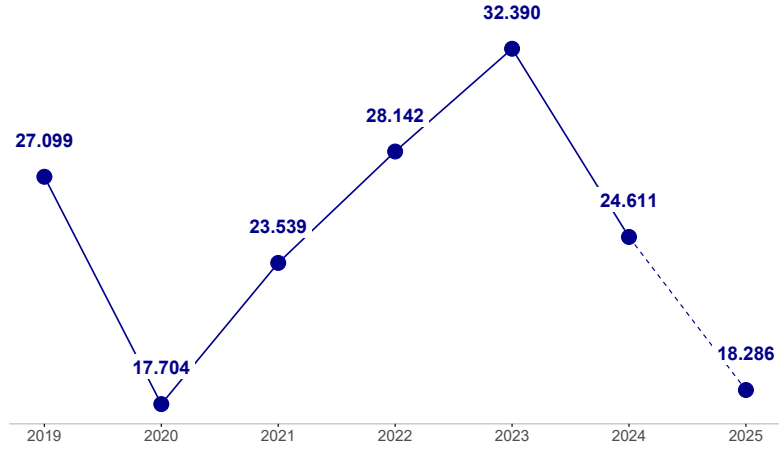
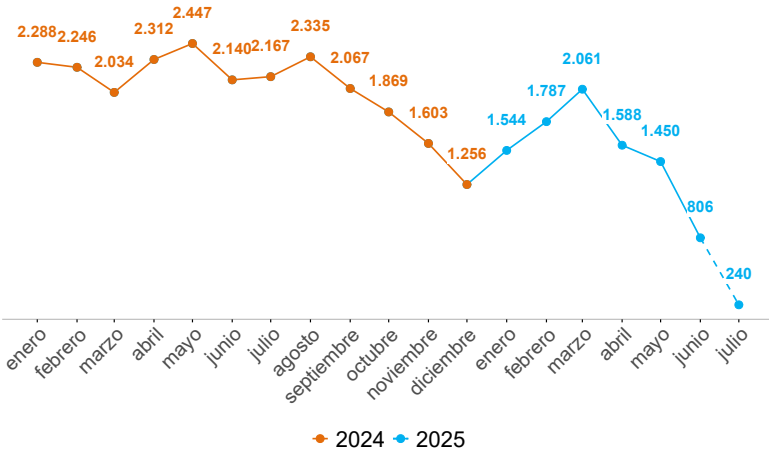
Variación respecto al mismo periodo del año pasado



HURTO A PERSONAS

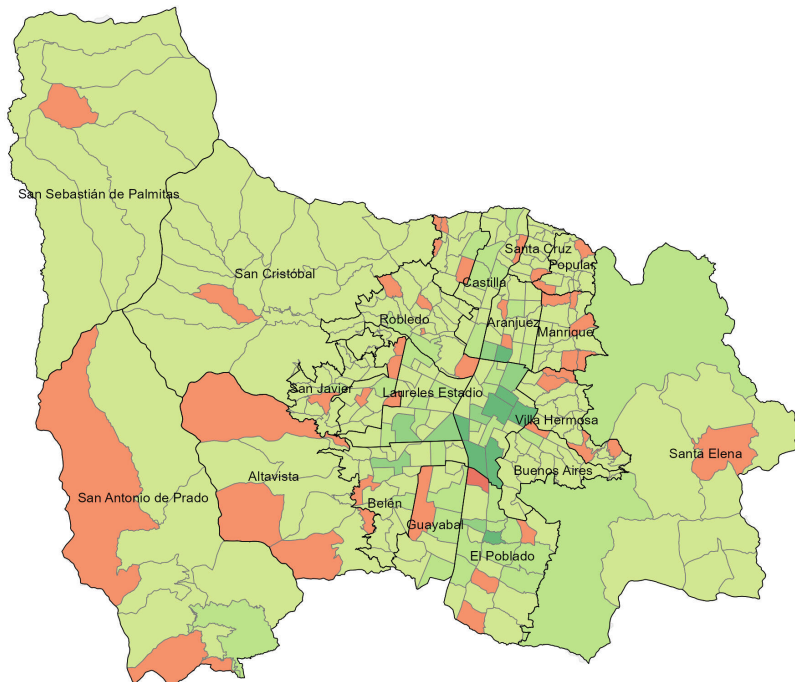
Fecha de corte: 04 de julio de 2025.

Periodo	Previo	Actual	Dif	Var%
Mes corrido	269	32	-237	-88%
Año corrido	13.736	9.268	-4.468	-33%
Últimos tres meses	5.593	3.568	-2.025	-36%

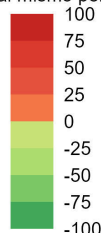


Modalidad	2024	2025	Dif	Var%
Atraco	5.499	3.351	-2.148	-39%
Cosquilleo	2.406	2.099	-307	-13%
Raponazo	1.141	897	-244	-21%
Descuido	3.365	2.163	-1.202	-36%
Escopolamina	175	138	-37	-21%
Engaño	389	202	-187	-48%
Otras	498	285	-213	-43%
Sin dato	263	133	-130	-49%

Variación denuncias por hurto a personas. Año corrido



Variación respecto al mismo periodo del año pasado



Armas medio	2024	2025	Dif	Var%
Arma de fuego	2.317	1.339	-978	-42%
Arma cortopunzante	1.857	1.329	-528	-28%
Escopolamina	211	192	-19	-9%
Objeto contundente	147	114	-33	-22%
No	8.520	5.970	-2.550	-30%
Otras	0	0	0	0%
Sin dato	684	324	-360	-53%

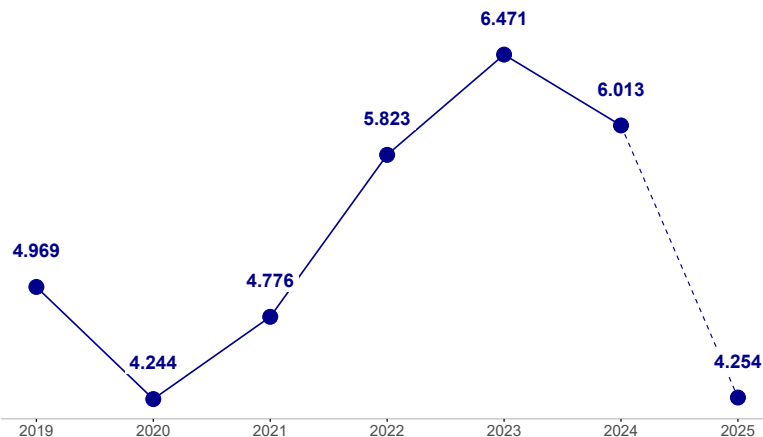
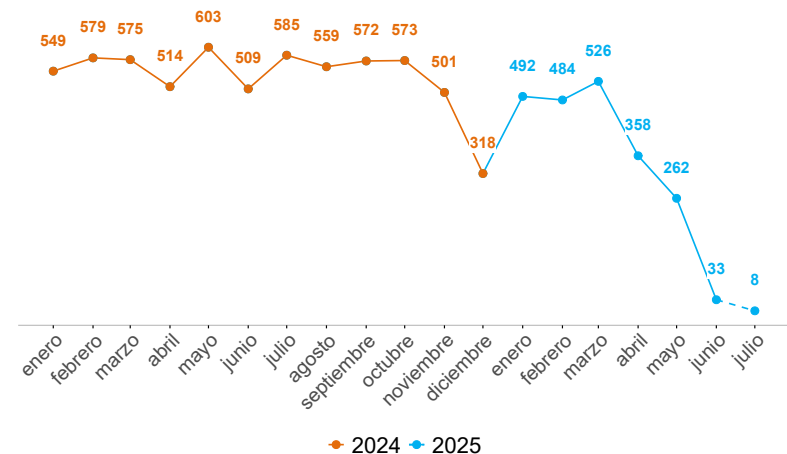
Comunas y corregimientos	2024	2025	Dif	Var%
01 Popular	148	109	-39	-26%
02 Santa Cruz	126	85	-41	-33%
03 Manrique	227	158	-69	-30%
04 Aranjuez	791	473	-318	-40%
05 Castilla	730	445	-285	-39%
06 Doce de Octubre	213	142	-71	-33%
07 Robledo	595	404	-191	-32%
08 Villa Hermosa	265	211	-54	-20%
09 Buenos Aires	506	385	-121	-24%
10 La Candelaria	4.277	2.846	-1.431	-33%
11 Laureles Estadio	1.402	1.030	-372	-27%
12 La América	443	308	-135	-30%
13 San Javier	264	179	-85	-32%
14 El Poblado	1.697	1.142	-555	-33%
15 Guayabal	512	346	-166	-32%
16 Belén	910	572	-338	-37%
50 San Sebastián de Palmitas	8	5	-3	-38%
60 San Cristóbal	190	122	-68	-36%
70 Altavista	61	75	14	23%
80 San Antonio de Prado	142	110	-32	-23%
90 Santa Elena	172	90	-82	-48%
Sin dato	57	31	-26	-46%

Operatividad	2024	2025	Dif	Var%
Capturas	870	626	-244	-28%
Celulares recuperados	1.204	1.010	-194	-16%

HURTO DE MOTOS

Fecha de corte: 04 de julio de 2025.

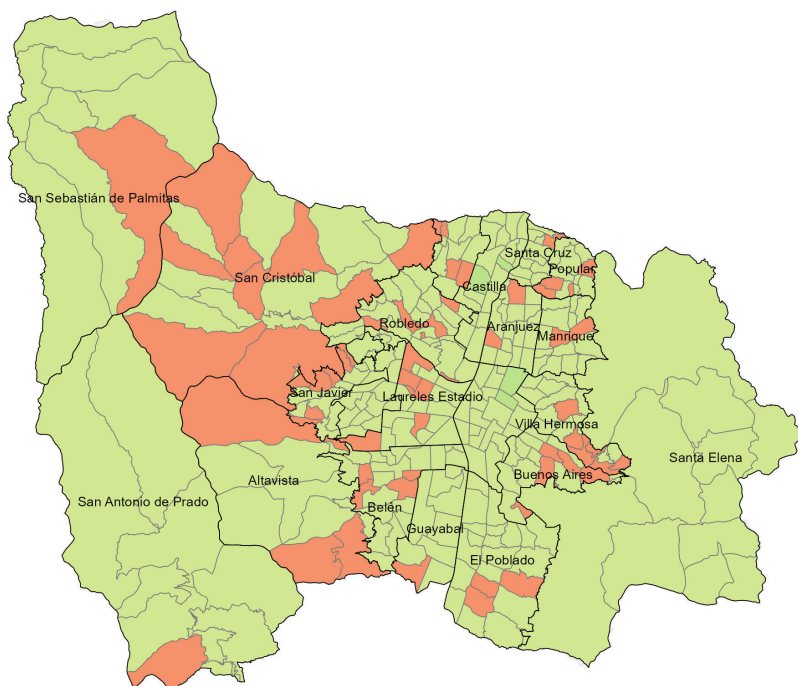
Periodo	Previo	Actual	Dif	Var%
Mes corrido	70	1	-69	-99%
Año corrido	3.399	2.156	-1.243	-37%
Últimos tres meses	1.533	587	-946	-62%



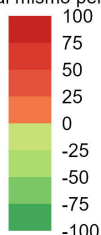
Modalidad	2024	2025	Dif	Var%
Atraco	485	368	-117	-24%
Halado	2.671	1.679	-992	-37%
Otras	243	109	-134	-55%

Armas medio	2024	2025	Dif	Var%
Arma de fuego	382	308	-74	-19%
Arma cortopunzante	20	25	5	25%
Escopolamina	8	6	-2	-25%
Objeto contundente	6	3	-3	-50%
No	2.888	1.803	-1.085	-38%
Otras	72	7	-65	-90%
Sin dato	23	4	-19	-83%

Variación denuncias por hurto de motos. Año corrido



Variación respecto al mismo periodo del año pasado



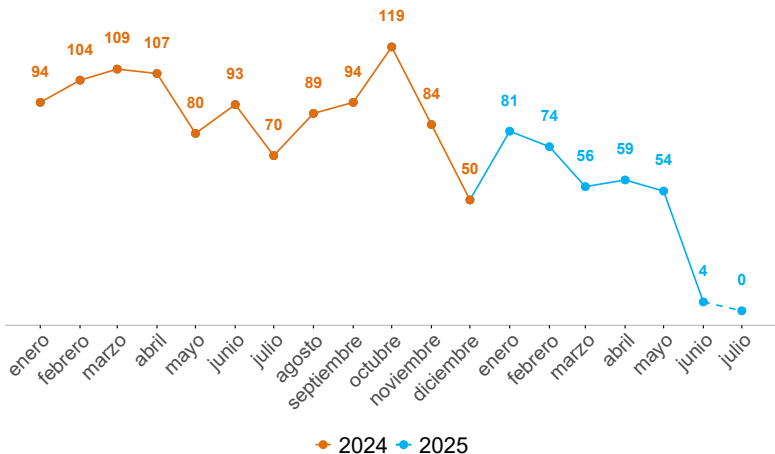
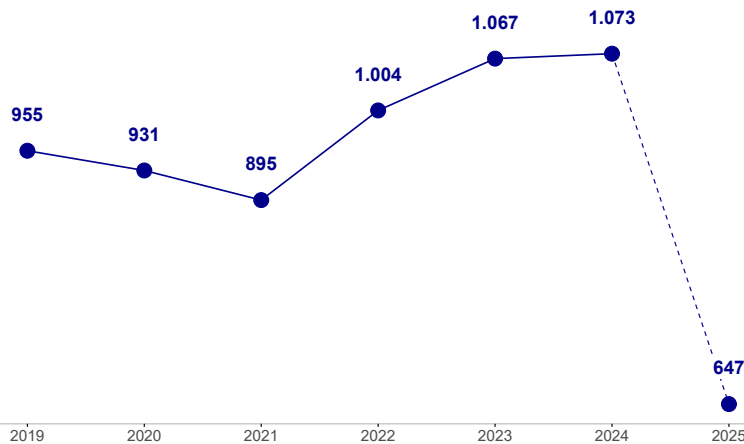
Comunas y corregimientos	2024	2025	Dif	Var%
01 Popular	100	68	-32	-32%
02 Santa Cruz	78	61	-17	-22%
03 Manrique	162	100	-62	-38%
04 Aranjuez	270	188	-82	-30%
05 Castilla	338	165	-173	-51%
06 Doce de Octubre	204	125	-79	-39%
07 Robledo	351	218	-133	-38%
08 Villa Hermosa	195	150	-45	-23%
09 Buenos Aires	259	189	-70	-27%
10 La Candelaria	464	266	-198	-43%
11 Laureles Estadio	166	128	-38	-23%
12 La América	170	80	-90	-53%
13 San Javier	121	103	-18	-15%
14 El Poblado	54	24	-30	-56%
15 Guayabal	98	39	-59	-60%
16 Belén	183	104	-79	-43%
50 San Sebastián de Palmitas	4	1	-3	-75%
60 San Cristóbal	102	95	-7	-7%
70 Altavista	15	16	1	7%
80 San Antonio de Prado	38	28	-10	-26%
90 Santa Elena	24	7	-17	-71%
Sin dato	3	1	-2	-67%

Operatividad	2024	2025	Dif	Var%
Capturas	99	85	-14	-14%
Motocicletas recuperadas	1.205	1.174	-31	-3%

HURTO DE CARROS

Fecha de corte: 04 de julio de 2025.

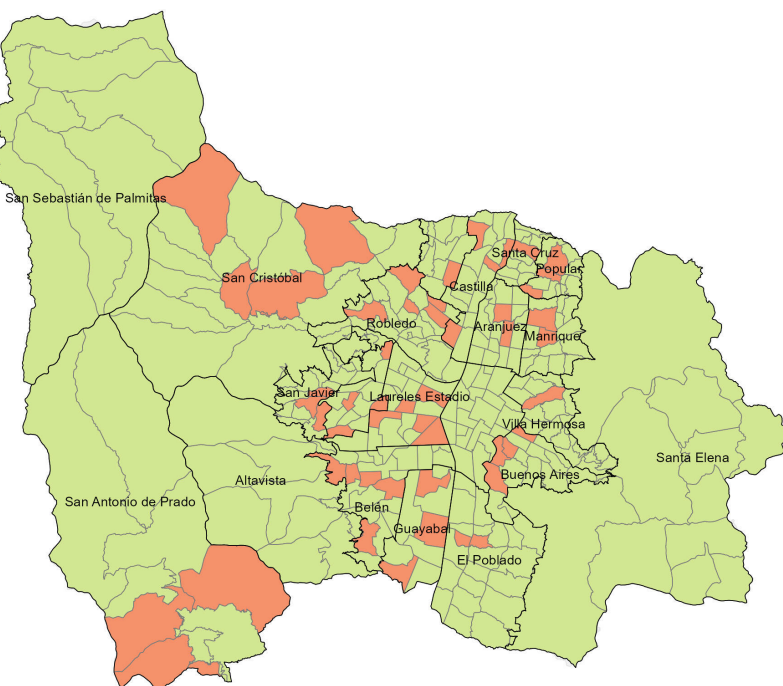
Periodo	Previo	Actual	Dif	Var%
Mes corrido	6	0	-6	-100%
Año corrido	593	328	-265	-45%
Últimos tres meses	213	108	-105	-49%



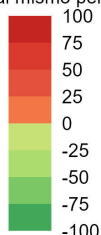
Modalidad	2024	2025	Dif	Var%
Atraco	157	51	-106	-68%
Halado	380	246	-134	-35%
Otras	56	31	-25	-45%

Armas medio	2024	2025	Dif	Var%
Arma de fuego	113	35	-78	-69%
Arma cortopunzante	22	7	-15	-68%
Escopolamina	4	1	-3	-75%
Objeto contundente	1	0	-1	-100%
No	441	281	-160	-36%
Otras	11	4	-7	-64%
Sin dato	1	0	-1	-100%

Variación denuncias por hurto de carros. Año corrido



Variación respecto al mismo periodo del año pasado



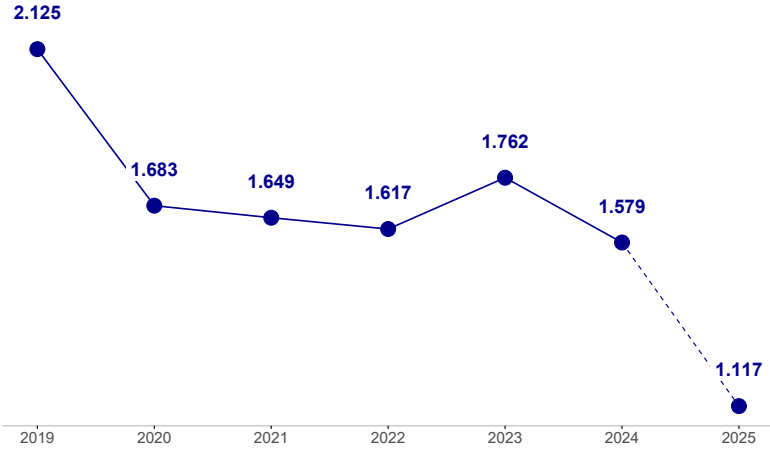
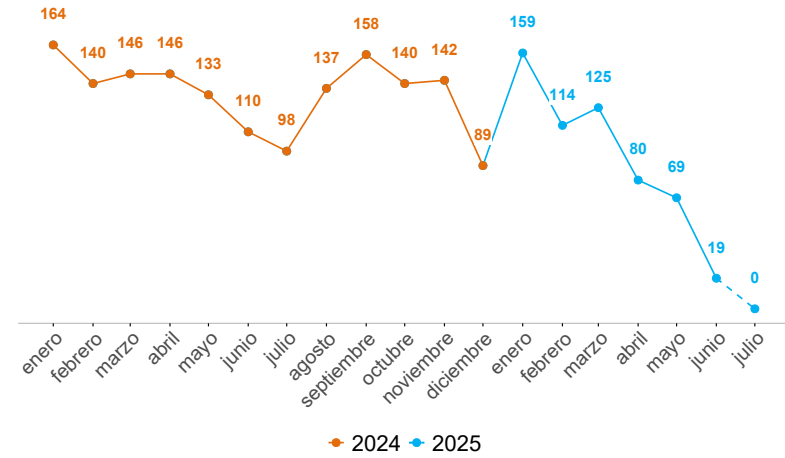
Comunas y corregimientos	2024	2025	Dif	Var%
01 Popular	7	5	-2	-29%
02 Santa Cruz	9	4	-5	-56%
03 Manrique	24	10	-14	-58%
04 Aranjuez	57	31	-26	-46%
05 Castilla	53	31	-22	-42%
06 Doce de Octubre	22	12	-10	-45%
07 Robledo	39	25	-14	-36%
08 Villa Hermosa	18	13	-5	-28%
09 Buenos Aires	48	27	-21	-44%
10 La Candelaria	77	27	-50	-65%
11 Laureles Estadio	80	50	-30	-38%
12 La América	28	10	-18	-64%
13 San Javier	16	11	-5	-31%
14 El Poblado	19	7	-12	-63%
15 Guayabal	17	14	-3	-18%
16 Belén	41	27	-14	-34%
50 San Sebastián de Palmitas	1	0	-1	-100%
60 San Cristóbal	15	10	-5	-33%
70 Altavista	0	0	0	0%
80 San Antonio de Prado	15	11	-4	-27%
90 Santa Elena	7	2	-5	-71%
Sin dato	0	1	1	100%

Operatividad	2024	2025	Dif	Var%
Capturas	31	20	-11	-35%
Carros recuperados	1.205	1.174	-31	-3%

HURTO A RESIDENCIAS

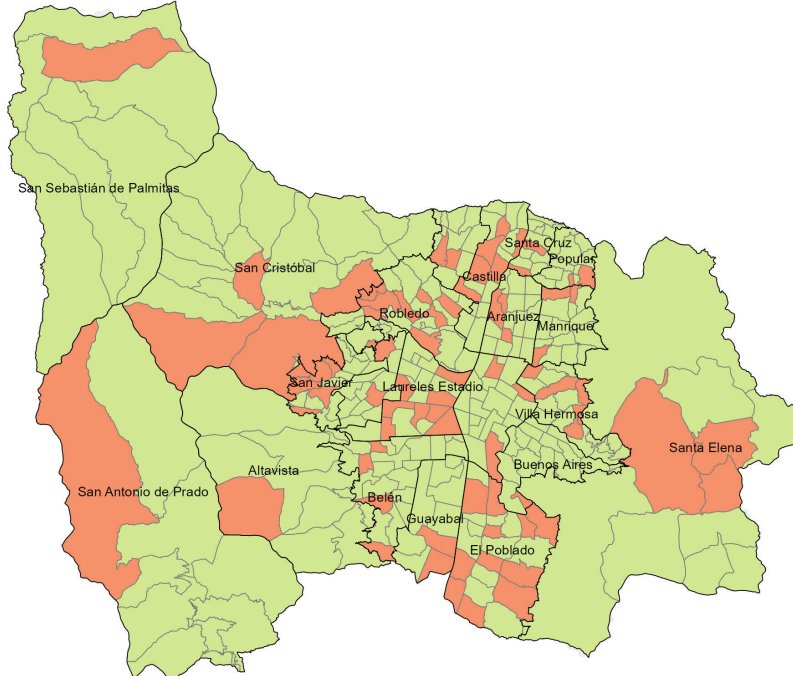
Fecha de corte: 04 de julio de 2025.

Periodo	Previo	Actual	Dif	Var%
Mes corrido	13	0	-13	-100%
Año corrido	852	566	-286	-34%
Últimos tres meses	393	156	-237	-60%

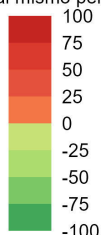


Modalidad	2024	2025	Dif	Var%
Descuido	381	164	-217	-57%
Rompimiento cerradura	298	202	-96	-32%
Atraco	42	35	-7	-17%
Engaño	39	28	-11	-28%
Otras	92	137	45	49%
Sin dato	0	0	0	0%

Variación denuncias por hurto a residencias. Año corrido



Variación respecto al mismo periodo del año pasado



Armas medio	2024	2025	Dif	Var%
Arma de fuego	18	13	-5	-28%
Arma cortopunzante	0	3	3	100%
Escopolamina	17	67	50	294%
Objeto contundente	20	11	-9	-45%
No	720	295	-425	-59%
Otras	62	166	104	168%
Sin dato	15	11	-4	-27%

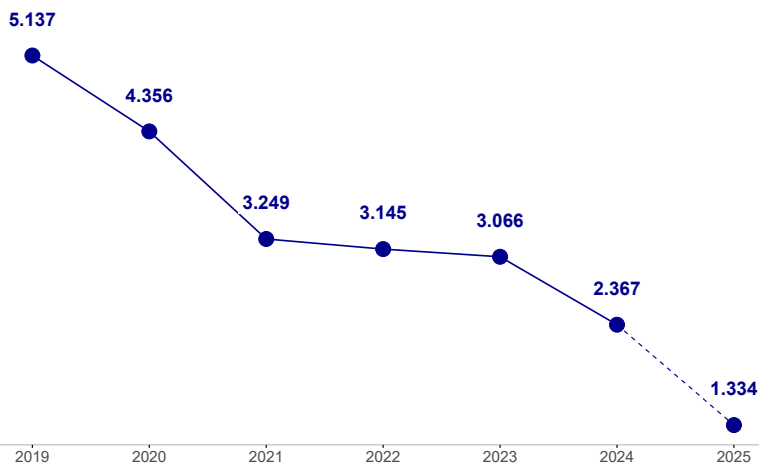
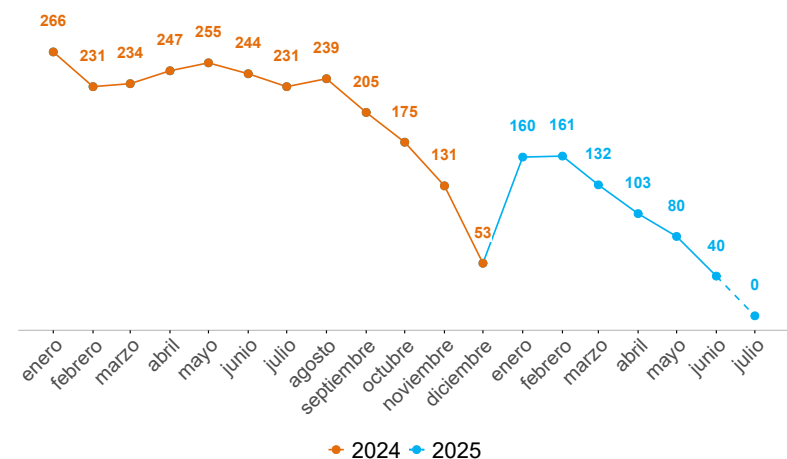
Comunas y corregimientos	2024	2025	Dif	Var%
01 Popular	26	8	-18	-69%
02 Santa Cruz	15	8	-7	-47%
03 Manrique	25	22	-3	-12%
04 Aranjuez	55	26	-29	-53%
05 Castilla	21	21	0	0%
06 Doce de Octubre	17	8	-9	-53%
07 Robledo	44	29	-15	-34%
08 Villa Hermosa	49	23	-26	-53%
09 Buenos Aires	55	22	-33	-60%
10 La Candelaria	76	39	-37	-49%
11 Laureles Estadio	95	95	0	0%
12 La América	66	35	-31	-47%
13 San Javier	31	21	-10	-32%
14 El Poblado	82	88	6	7%
15 Guayabal	23	18	-5	-22%
16 Belén	103	63	-40	-39%
50 San Sebastián de Palmitas	5	2	-3	-60%
60 San Cristóbal	20	15	-5	-25%
70 Altavista	8	1	-7	-88%
80 San Antonio de Prado	15	6	-9	-60%
90 Santa Elena	20	15	-5	-25%
Sin dato	1	1	0	0%

Operatividad	2024	2025	Dif	Var%
Capturas	29	15	-14	-48%

HURTO A COMERCIO

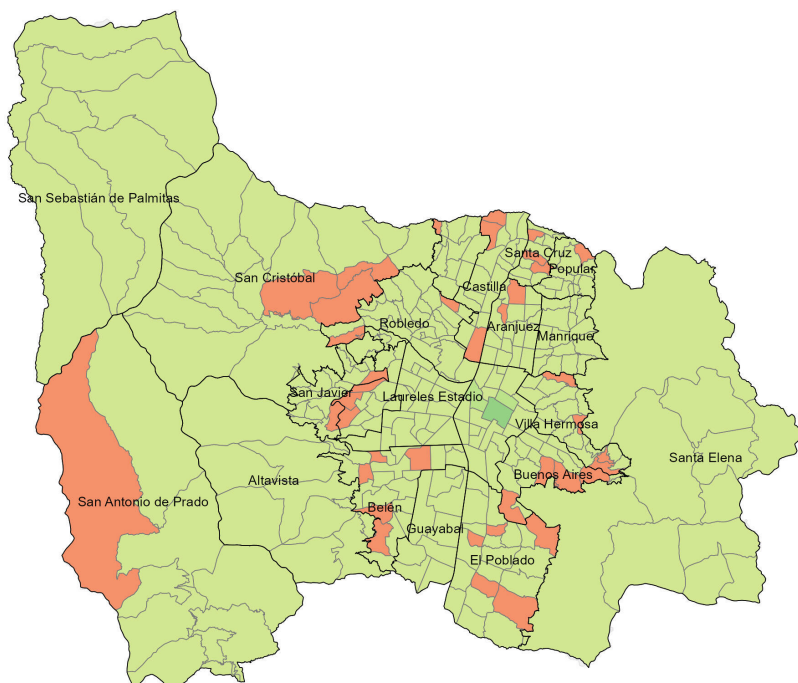
Fecha de corte: 04 de julio de 2025.

Periodo	Previo	Actual	Dif	Var%
Mes corrido	32	0	-32	-100%
Año corrido	1.509	676	-833	-55%
Últimos tres meses	449	211	-238	-53%

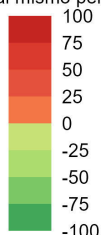


Modalidad	2024	2025	Dif	Var%
Descuido	838	383	-455	-54%
Atraco	269	66	-203	-75%
Rompimiento cerradura	171	72	-99	-58%
Mechero	80	79	-1	-1%
Otras	151	76	-75	-50%
Sin dato	0	0	0	0%

Variación denuncias por hurto a establecimientos de comercio. Año corrido



Variación respecto al mismo periodo del año pasado



Armas medio	2024	2025	Dif	Var%
Arma de fuego	223	45	-178	-80%
Arma cortopunzante	18	3	-15	-83%
Escopetina	2	0	-2	-100%
Objeto contundente	22	20	-2	-9%
No	1.185	537	-648	-55%
Otras	53	70	17	32%
Sin dato	6	1	-5	-83%

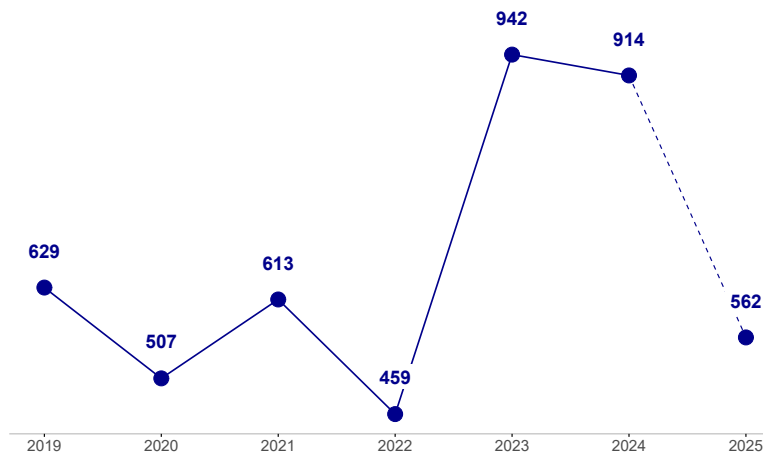
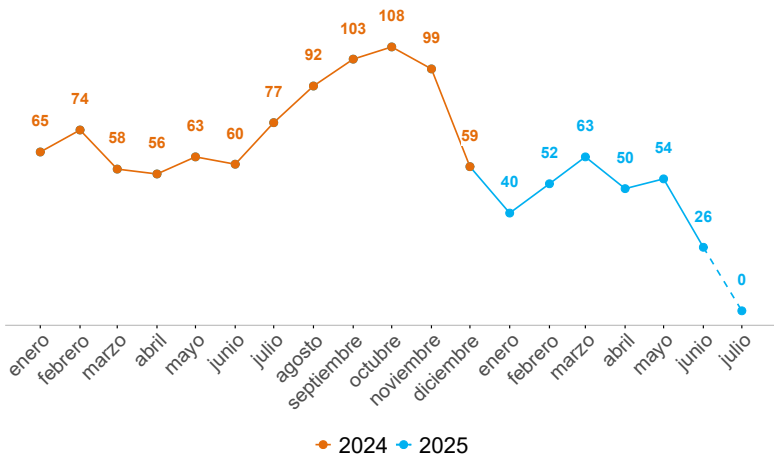
Comunas y corregimientos	2024	2025	Dif	Var%
01 Popular	17	5	-12	-71%
02 Santa Cruz	12	4	-8	-67%
03 Manrique	29	14	-15	-52%
04 Aranjuez	61	20	-41	-67%
05 Castilla	48	27	-21	-44%
06 Doce de Octubre	36	15	-21	-58%
07 Robledo	70	21	-49	-70%
08 Villa Hermosa	33	10	-23	-70%
09 Buenos Aires	44	19	-25	-57%
10 La Candelaria	391	146	-245	-63%
11 Laureles Estadio	208	121	-87	-42%
12 La América	57	29	-28	-49%
13 San Javier	30	12	-18	-60%
14 El Poblado	231	136	-95	-41%
15 Guayabal	87	36	-51	-59%
16 Belén	100	48	-52	-52%
50 San Sebastián de Palmitas	3	0	-3	-100%
60 San Cristóbal	22	7	-15	-68%
70 Altavista	2	0	-2	-100%
80 San Antonio de Prado	19	5	-14	-74%
90 Santa Elena	6	0	-6	-100%
Sin dato	3	1	-2	-67%

Operatividad	2024	2025	Dif	Var%
Capturas	261	235	-26	-10%

EXTORSIÓN

Fecha de corte: 04 de julio de 2025.

Periodo	Previo	Actual	Dif	Var%
Mes corrido	10	0	-10	-100%
Año corrido	386	285	-101	-26%
Últimos tres meses	158	123	-35	-22%

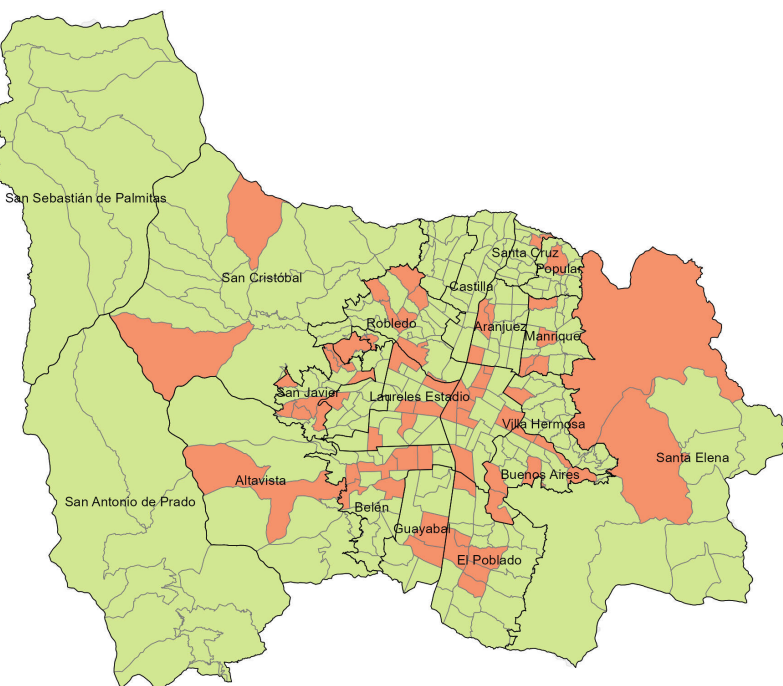
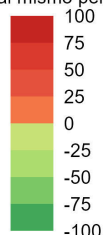


Variación denuncias por extorsión. Año corrido

Modalidad	2024	2025	Dif	Var%
Clásica	196	152	-44	-22%
Ciber extorsión	65	33	-32	-49%
Íntima	27	10	-17	-63%
Carcelaria	5	21	16	320%
Devolución de bienes	34	40	6	18%
Microextorsión	56	20	-36	-64%
Otras	3	8	5	167%

Comunas y corregimientos	2024	2025	Dif	Var%
01 Popular	15	7	-8	-53%
02 Santa Cruz	12	3	-9	-75%
03 Manrique	17	15	-2	-12%
04 Aranjuez	17	13	-4	-24%
05 Castilla	29	6	-23	-79%
06 Doce de Octubre	22	7	-15	-68%
07 Robledo	34	27	-7	-21%
08 Villa Hermosa	16	9	-7	-44%
09 Buenos Aires	13	17	4	31%
10 La Candelaria	55	59	4	7%
11 Laureles Estadio	26	24	-2	-8%
12 La América	16	7	-9	-56%
13 San Javier	21	22	1	5%
14 El Poblado	23	19	-4	-17%
15 Guayabal	11	8	-3	-27%
16 Belén	27	25	-2	-7%
50 San Sebastián de Palmitas	0	0	0	0%
60 San Cristóbal	17	10	-7	-41%
70 Altavista	3	2	-1	-33%
80 San Antonio de Prado	10	1	-9	-90%
90 Santa Elena	2	4	2	100%
Sin dato	0	0	0	0%

Variación respecto al mismo periodo del año pasado

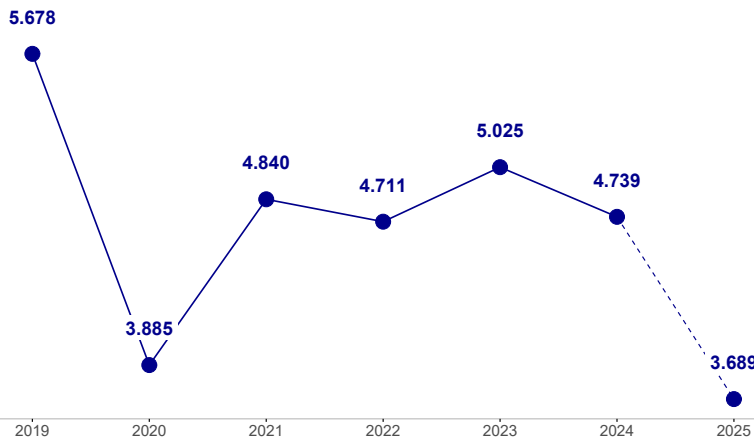
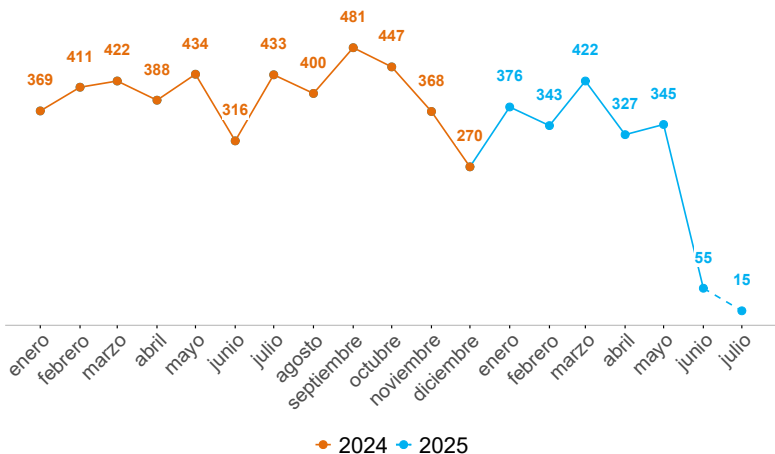


Operatividad	2024	2025	Dif	Var%
Capturas	104	106	2	2%

LESIONES PERSONALES

Fecha de corte: 04 de julio de 2025.

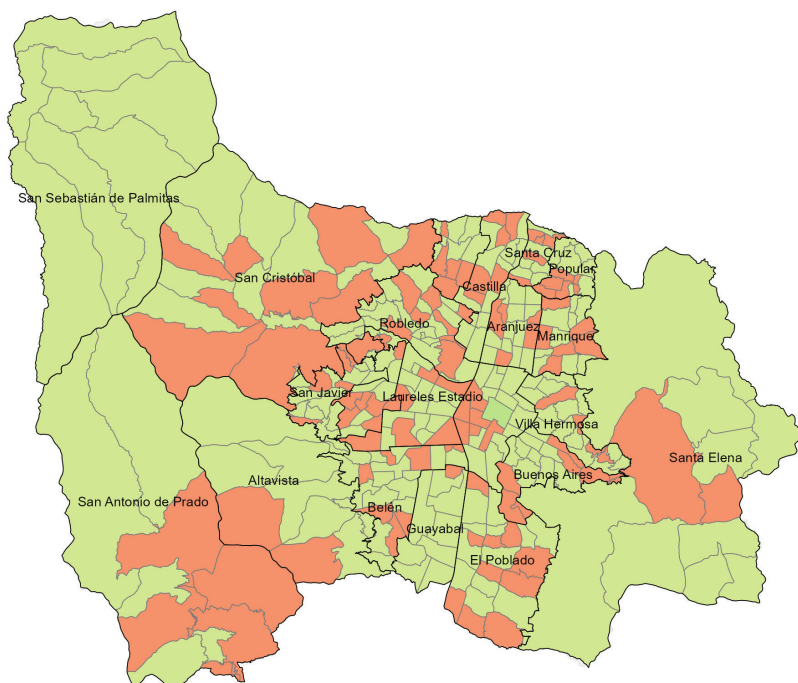
Periodo	Previo	Actual	Dif	Var%
Mes corrido	52	2	-50	-96%
Año corrido	2.392	1.870	-522	-22%
Últimos tres meses	1.112	691	-421	-38%



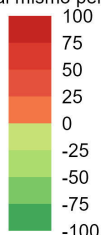
Modalidad	2024	2025	Dif	Var%
Riña	2.105	1.601	-504	-24%
Violencia intrafamiliar	79	78	-1	-1%
Atraco	52	83	31	60%
Otras	25	30	5	20%
Sin dato	131	78	-53	-40%

Armas medio	2024	2025	Dif	Var%
Arma de fuego	41	28	-13	-32%
Arma cortopunzante	297	251	-46	-15%
Escopolamina	1	2	1	100%
Objeto contundente	1.630	1.275	-355	-22%
No	369	281	-88	-24%
Otras	52	33	-19	-37%
Sin dato	2	0	-2	-100%

Variación denuncias por lesiones personales. Año corrido



Variación respecto al mismo periodo del año pasado



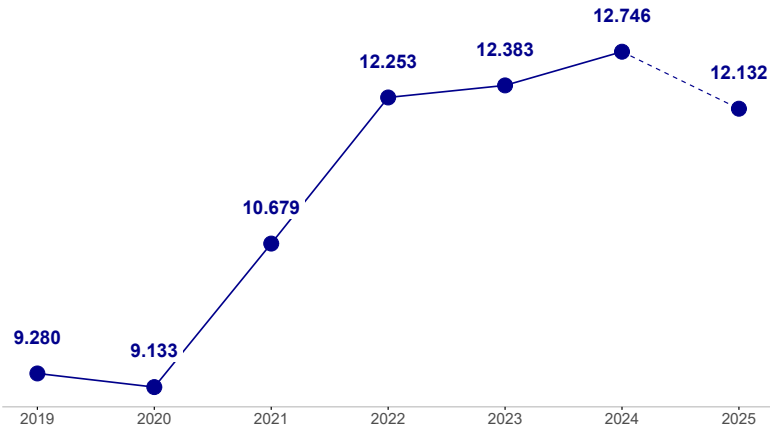
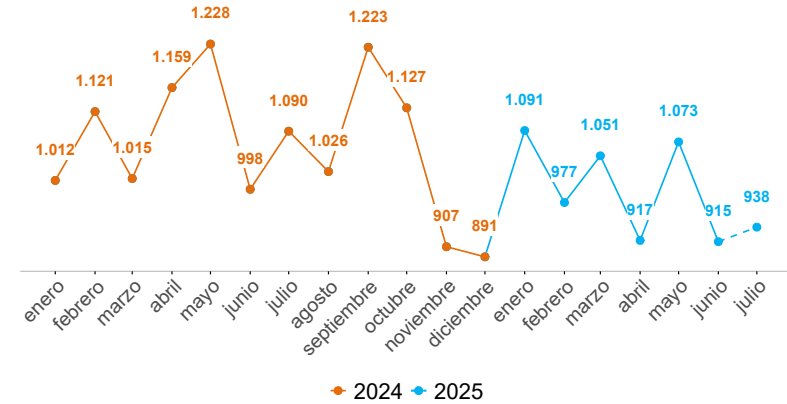
Comunas y corregimientos	2024	2025	Dif	Var%
01 Popular	116	93	-23	-20%
02 Santa Cruz	65	59	-6	-9%
03 Manrique	143	116	-27	-19%
04 Aranjuez	149	107	-42	-28%
05 Castilla	134	110	-24	-18%
06 Doce de Octubre	107	106	-1	-1%
07 Robledo	140	101	-39	-28%
08 Villa Hermosa	150	112	-38	-25%
09 Buenos Aires	119	77	-42	-35%
10 La Candelaria	424	297	-127	-30%
11 Laureles Estadio	133	114	-19	-14%
12 La América	56	52	-4	-7%
13 San Javier	114	61	-53	-46%
14 El Poblado	122	114	-8	-7%
15 Guayabal	72	41	-31	-43%
16 Belén	143	106	-37	-26%
50 San Sebastián de Palmitas	1	0	-1	-100%
60 San Cristóbal	132	139	7	5%
70 Altavista	15	9	-6	-40%
80 San Antonio de Prado	38	39	1	3%
90 Santa Elena	19	10	-9	-47%
Sin dato	0	7	7	100%

Operatividad	2024	2025	Dif	Var%
Capturas	546	441	-105	-19%

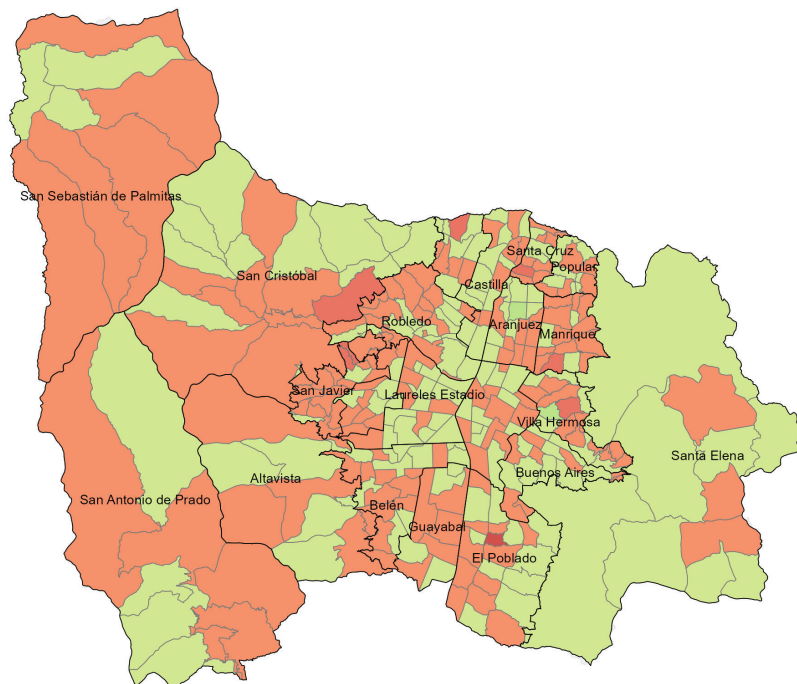
VIOLENCIA INTRAFAMILIAR

Fecha de corte: 04 de julio de 2025.

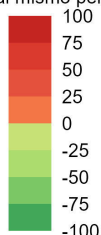
Periodo	Previo	Actual	Dif	Var%
Mes corrido	143	125	-18	-13%
Año corrido	6.676	6.149	-527	-8%
Últimos tres meses	3.132	2.897	-235	-8%



Variación casos de violencia intrafamiliar. Año corrido



Variación respecto al mismo periodo del año pasado



Edad	2024	2025	Dif	Var%
0-5	630	499	-131	-21%
6-11	1.127	1.032	-95	-8%
12-13	436	411	-25	-6%
14-17	745	686	-59	-8%
18-24	445	401	-44	-10%
25-28	410	343	-67	-16%
29-32	444	365	-79	-18%
33-38	501	475	-26	-5%
39-45	428	389	-39	-9%
46-52	298	305	7	2%
53-59	293	241	-52	-18%
60-66	258	226	-32	-12%
Mayor de 67	340	366	26	8%
Sin dato	3.232	3.017	-215	-7%

Sexo	2024	2025	Dif	Var%
Hombre	1.869	1.886	17	1%
Mujer	4.651	4.123	-528	-11%

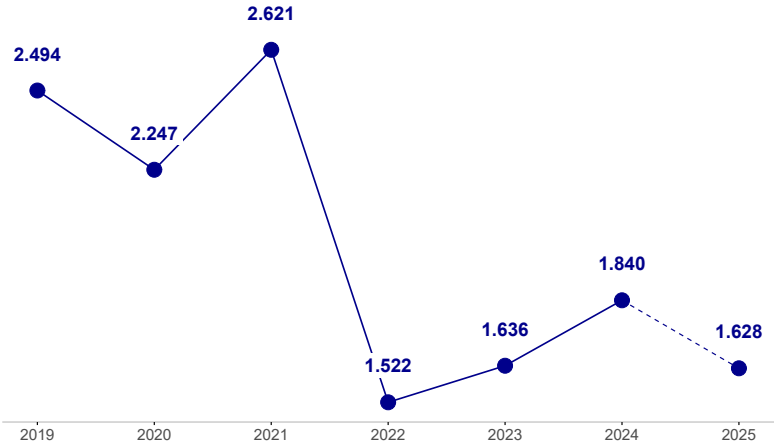
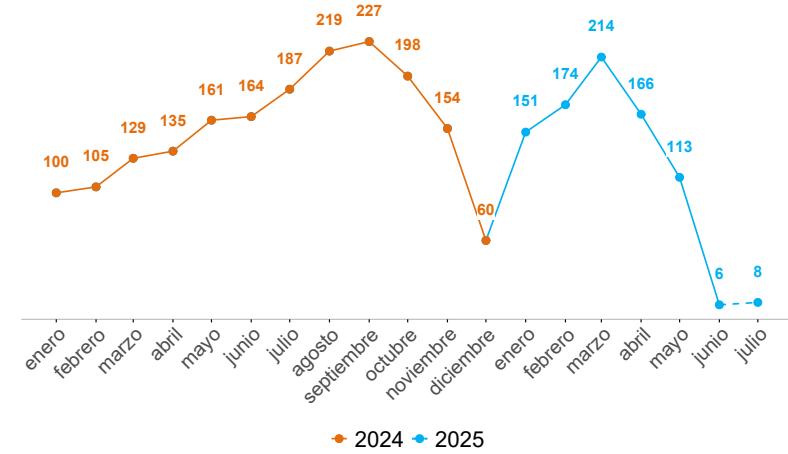
Comunas y corregimientos	2024	2025	Dif	Var%
01 Popular	386	358	-28	-7%
02 Santa Cruz	254	343	89	35%
03 Manrique	500	516	16	3%
04 Aranjuez	399	404	5	1%
05 Castilla	257	197	-60	-23%
06 Doce de Octubre	380	384	4	1%
07 Robledo	313	399	86	27%
08 Villa Hermosa	324	406	82	25%
09 Buenos Aires	247	274	27	11%
10 La Candelaria	248	263	15	6%
11 Laureles Estadio	125	114	-11	-9%
12 La América	132	140	8	6%
13 San Javier	347	481	134	39%
14 El Poblado	84	194	110	131%
15 Guayabal	165	146	-19	-12%
16 Belén	301	322	21	7%
50 San Sebastián de Palmitas	0	12	12	100%
60 San Cristóbal	149	270	121	81%
70 Altavista	68	89	21	31%
80 San Antonio de Prado	212	252	40	19%
90 Santa Elena	43	41	-2	-5%
Sin dato	1.742	544	-1.198	-69%

Operatividad	2024	2025	Dif	Var%
Capturas	511	332	-179	-35%

DELITOS SEXUALES

Fecha de corte: 04 de julio de 2025.

Periodo	Previo	Actual	Dif	Var%
Mes corrido	27	1	-26	-96%
Año corrido	821	825	4	0%
Últimos tres meses	546	254	-292	-53%



Modalidad	2024	2025	Dif	Var%
205. Acceso carnal violento	102	156	54	53%
208. Acceso carnal abusivo con menor de catorce años	139	127	-12	-9%
209. Actos sexuales con menor de catorce años	254	230	-24	-9%
210. Acceso carnal o acto sexual abusivos con incapaz de resistir	54	72	18	33%
210a. Acoso sexual	63	54	-9	-14%
Otros delitos sexuales	209	186	-23	-11%

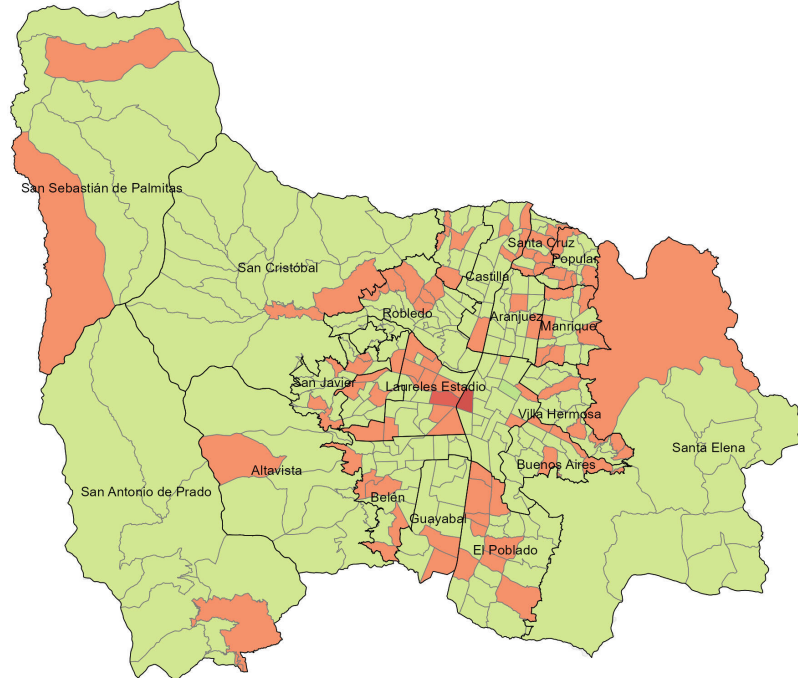
Sexo	2024	2025	Dif	Var%
Hombre	153	151	-2	-1%
Mujer	642	653	11	2%

Edad	2024	2025	Dif	Var%
0-5	70	68	-2	-3%
6-11	148	130	-18	-12%
12-13	142	101	-41	-29%
14-17	137	165	28	20%
18-24	87	88	1	1%
25-28	36	37	1	3%
29-32	24	37	13	54%
33-38	36	32	-4	-11%
39-45	15	34	19	127%
46-52	12	9	-3	-25%
53-59	6	5	-1	-17%
60-66	6	4	-2	-33%
Mayor de 67	4	4	0	0%
Sin dato	595	575	-20	-3%

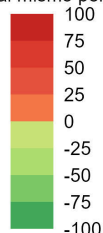
Comunas y corregimientos	2024	2025	Dif	Var%
01 Popular	39	37	-2	-5%
02 Santa Cruz	28	35	7	25%
03 Manrique	41	43	2	5%
04 Aranjuez	49	30	-19	-39%
05 Castilla	28	19	-9	-32%
06 Doce de Octubre	42	27	-15	-36%
07 Robledo	86	51	-35	-41%
08 Villa Hermosa	57	32	-25	-44%
09 Buenos Aires	54	34	-20	-37%
10 La Candelaria	156	213	57	37%
11 Laureles Estadio	30	91	61	203%
12 La América	11	15	4	36%
13 San Javier	50	41	-9	-18%
14 El Poblado	27	34	7	26%
15 Guayabal	13	10	-3	-23%
16 Belén	38	38	0	0%
50 San Sebastián de Palmitas	1	2	1	100%
60 San Cristóbal	32	29	-3	-9%
70 Altavista	8	6	-2	-25%
80 San Antonio de Prado	15	15	0	0%
90 Santa Elena	15	21	6	40%
Sin dato	1	2	1	100%

Operatividad	2024	2025	Dif	Var%
Capturas por delitos sexuales	132	75	-57	-43%
Capturas por ESCNNA	19	19	0	0%

Variación denuncias por delitos sexuales. Año corrido



Variación respecto al mismo periodo del año pasado



Homicidios: INML-CF, SIJIN, CTI, Secretaría de Seguridad y Convivencia como observador técnico. Consultado el 04/07/2025.

Denuncias: SIJIN de la Policía Nacional. sistema SIEDCO, Consultado el 04/07/2025.

Llamadas: Sistema I/CAD - Sistema Integrado de Emergencias y Seguridad Metropolitano (SIES-M), Consultado el 04/07/2025.

Violencia intrafamiliar: Sistema Deyel. Subsecretaría de Gobierno Local y Convivencia. Consultado el 04/07/2025.

Nota: Los datos reportados a nivel geográfico podrían diferir de los proporcionados por la fuente original (SIEDCO, Policía Nacional), dado que el SISC efectuó una validación geográfica empleando la información de la distribución territorial de los cuadrantes de Policía como método de verificación adicional.

Construcción: Sistema de Información para la Seguridad y la Convivencia (SISC)