



Informe Acumulado 2025

Secretaría de
Seguridad y Convivencia

11 de julio de 2025

Construcción: Sistema de Información
para la Seguridad y la Convivencia (SISC)



Alcaldía de Medellín
Distrito de
Ciencia, Tecnología e Innovación

Fecha de corte: 11 de julio de 2025.

A continuación se presentan la cantidad de casos de los delitos de alto impacto en la ciudad y una comparación con el mismo periodo del año anterior, desde el primero de enero hasta la fecha de corte.

Indicador	2024	2025	Dif	Var%
Homicidio	159	185	26	16%
Hurto a persona	14.223	10.217	-4.006	-28%
Total atraco	5.703	3.697	-2.006	-35%
Hurto de moto	3.509	2.472	-1.037	-30%
Hurto de carro	609	386	-223	-37%
Hurto de residencia	873	649	-224	-26%
Hurto a establecimiento comercial	1.562	712	-850	-54%
Extorsión	409	316	-93	-23%
Lesiones personales	2.497	2.103	-394	-16%
Violencia intrafamiliar	6.912	6.409	-503	-7%

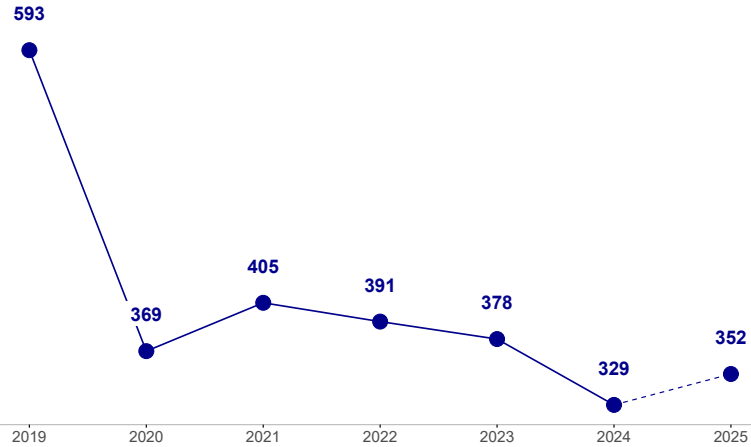
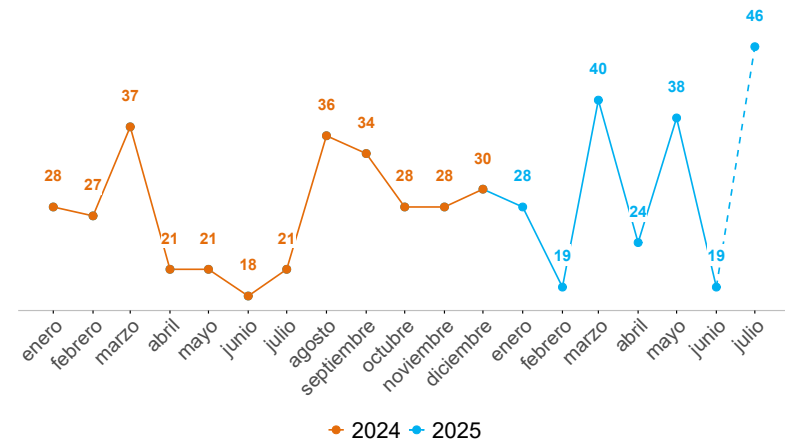
Indicador	2024	2025	Dif	Var%
Capturas total	9.764	7.054	-2.710	-28%
Homicidio	142	142	0	0%
Hurto	1.346	1.027	-319	-24%
Extorsión	105	123	18	17%
Delitos sexuales	135	78	-57	-42%
ESCNNA	19	20	1	5%
Recuperación de motos	1.040	1.064	24	2%
Recuperación de carros	201	136	-65	-32%
Recuperación de celulares	1.252	1.021	-231	-18%
Incautación de armas de fuego	480	437	-43	-9%
Capturas total extranjeros	1.215	915	-300	-25%
Delitos sexuales	14	7	-7	-50%
ESCNNA	8	6	-2	-25%

HOMICIDIOS

Fecha de corte: 11 de julio de 2025.

Periodo	Previo	Actual	Dif	Var%
Mes corrido	7	17	10	143%
Año corrido	159	185	26	16%
Últimos tres meses	83	89	6	7%

Operatividad	2024	2025	Dif	Var%
Capturas	142	125	-17	-12%
Incautación de armas de fuego	480	437	-43	-9%



Edad	2024	2025	Dif	Var%
Menor de edad	1	7	6	600%
18-24	30	32	2	7%
25-28	23	30	7	30%
29-32	19	22	3	16%
33-38	21	27	6	29%
39-45	21	20	-1	-5%
46-52	9	9	0	0%
53-59	12	3	-9	-75%
Mayor de 60	2	3	1	50%
Sin dato	21	30	9	43%

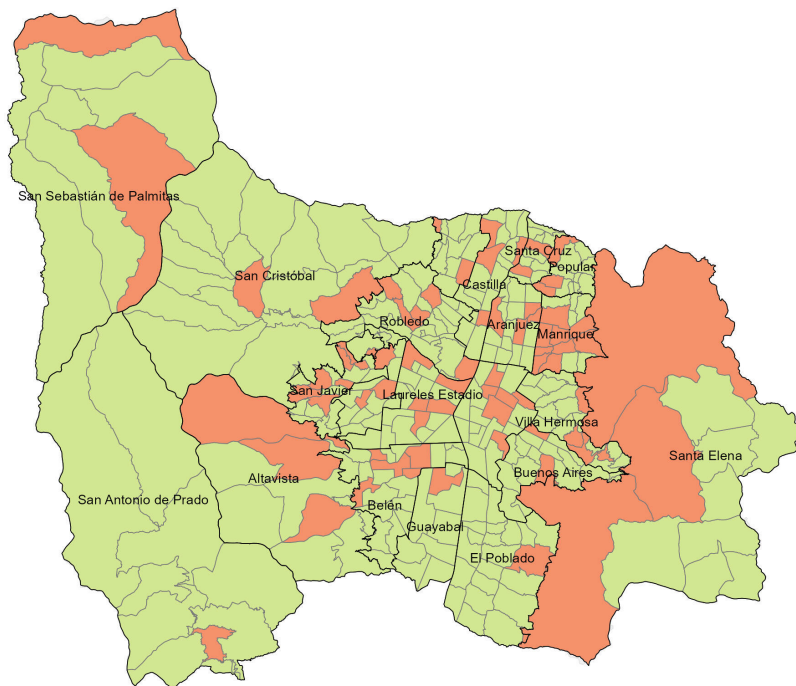
Sexo	2024	2025	Dif	Var%
Hombre	147	158	11	7%
Mujer	12	18	6	50%

Modalidad	2024	2025	Dif	Var%
Grupos Delincuenciales Organizados	45	42	-3	-7%
Convivencia	42	46	4	10%
Violencia de género	8	11	3	38%
Homicidios asociados a hurtos	18	12	-6	-33%
En procedimiento de la fuerza pública	1	1	0	0%
Violencia intrafamiliar	5	3	-2	-40%
En proceso de categorización	40	70	30	75%

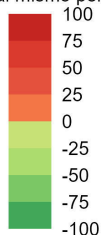
Armas medio	2024	2025	Dif	Var%
Arma de fuego	84	96	12	14%
Arma cortopunzante	52	62	10	19%
Escopolamina	0	0	0	0%
Objeto contundente	11	14	3	27%
No	4	5	1	25%
Otras	8	8	0	0%
Sin dato	0	0	0	0%

Comunas y corregimientos	2024	2025	Dif	Var%
01 Popular	7	12	5	71%
02 Santa Cruz	4	5	1	25%
03 Manrique	4	17	13	325%
04 Aranjuez	5	15	10	200%
05 Castilla	15	5	-10	-67%
06 Doce de Octubre	8	6	-2	-25%
07 Robledo	11	8	-3	-27%
08 Villa Hermosa	8	8	0	0%
09 Buenos Aires	6	5	-1	-17%
10 La Candelaria	31	36	5	16%
11 Laureles Estadio	8	14	6	75%
12 La América	5	3	-2	-40%
13 San Javier	12	12	0	0%
14 El Poblado	7	2	-5	-71%
15 Guayabal	6	4	-2	-33%
16 Belén	10	11	1	10%
50 San Sebastián de Palmitas	0	2	2	100%
60 San Cristóbal	8	7	-1	-12%
70 Altavista	0	5	5	100%
80 San Antonio de Prado	4	4	0	0%
90 Santa Elena	0	4	4	100%
Sin dato	0	0	0	0%

Variación casos de homicidio. Año corrido



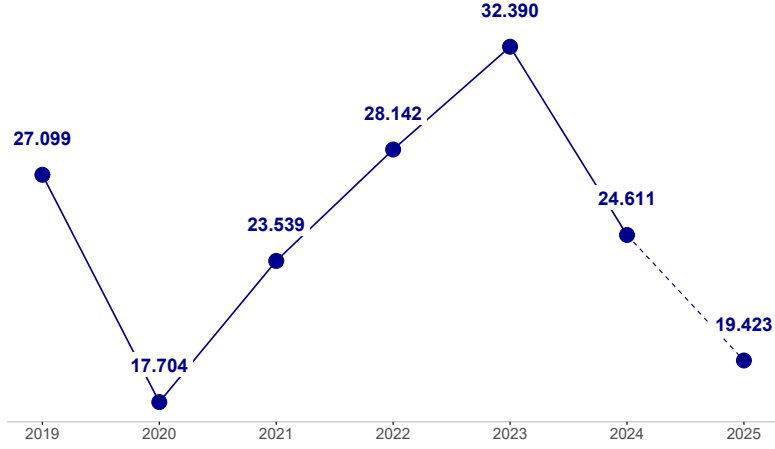
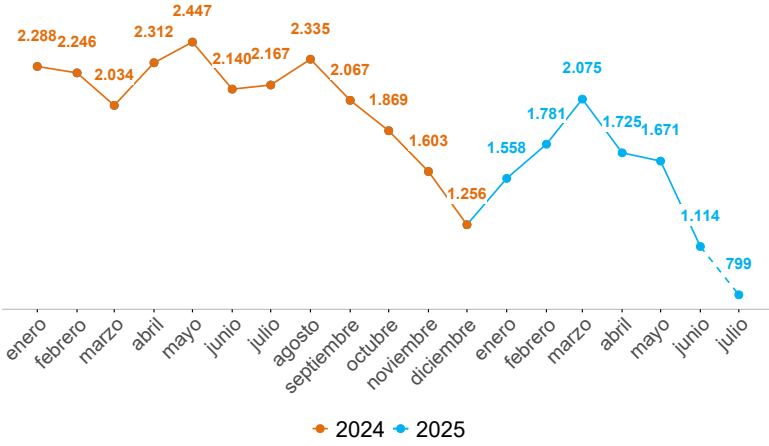
Variación respecto al mismo periodo del año pasado



HURTO A PERSONAS

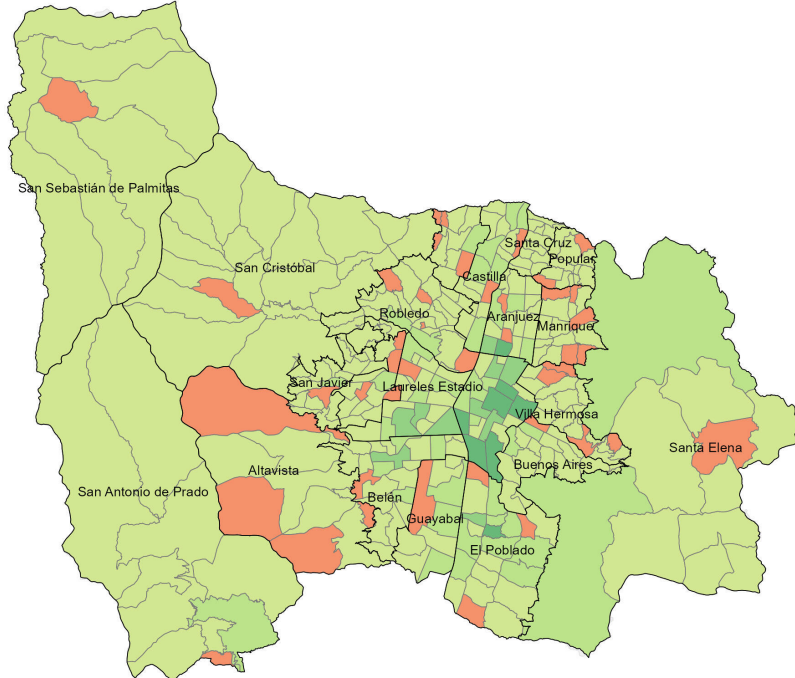
Fecha de corte: 11 de julio de 2025.

Periodo	Previo	Actual	Dif	Var%
Mes corrido	756	293	-463	-61%
Año corrido	14.223	10.217	-4.006	-28%
Últimos tres meses	5.688	4.076	-1.612	-28%

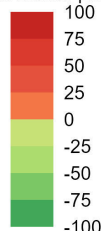


Modalidad	2024	2025	Dif	Var%
Atraco	5.703	3.697	-2.006	-35%
Cosquilleo	2.484	2.330	-154	-6%
Raponazo	1.177	979	-198	-17%
Descuido	3.491	2.356	-1.135	-33%
Escopolamina	179	151	-28	-16%
Engaño	397	236	-161	-41%
Otras	519	315	-204	-39%
Sin dato	273	153	-120	-44%

Variación denuncias por hurto a personas. Año corrido



Variación respecto al mismo periodo del año pasado



Armas medio	2024	2025	Dif	Var%
Arma de fuego	2.408	1.487	-921	-38%
Arma cortopunzante	1.915	1.450	-465	-24%
Escopolamina	217	207	-10	-5%
Objeto contundente	152	120	-32	-21%
No	8.818	6.577	-2.241	-25%
Otras	0	0	0	0%
Sin dato	713	376	-337	-47%

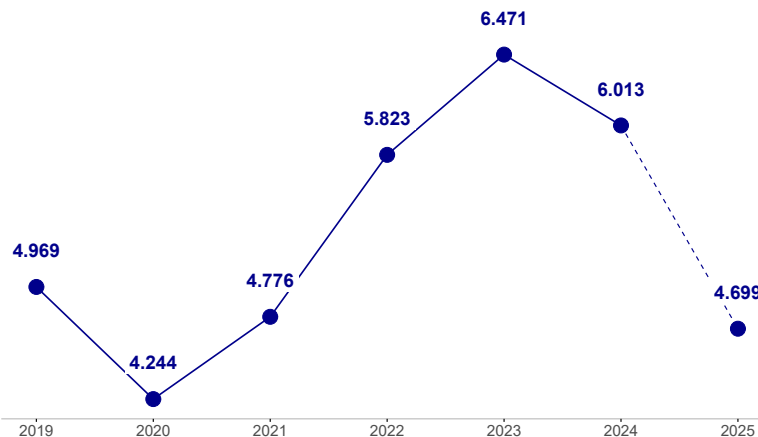
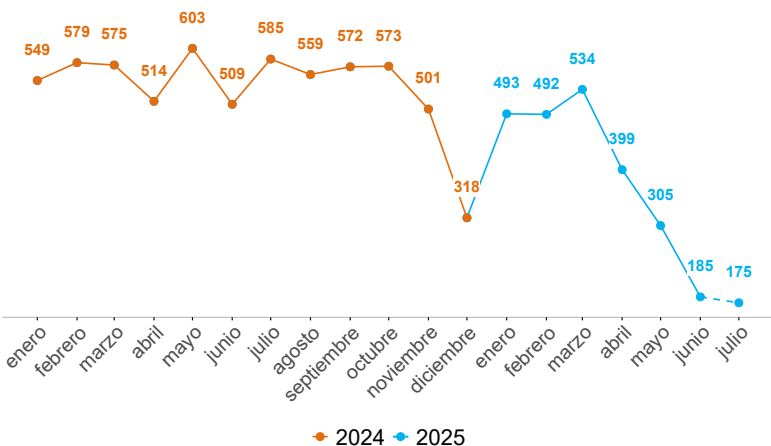
Comunas y corregimientos	2024	2025	Dif	Var%
01 Popular	153	111	-42	-27%
02 Santa Cruz	130	87	-43	-33%
03 Manrique	236	162	-74	-31%
04 Aranjuez	811	493	-318	-39%
05 Castilla	752	463	-289	-38%
06 Doce de Octubre	223	146	-77	-35%
07 Robledo	619	417	-202	-33%
08 Villa Hermosa	269	216	-53	-20%
09 Buenos Aires	527	380	-147	-28%
10 La Candelaria	4.432	2.933	-1.499	-34%
11 Laureles Estadio	1.465	1.067	-398	-27%
12 La América	459	316	-143	-31%
13 San Javier	273	178	-95	-35%
14 El Poblado	1.752	1.185	-567	-32%
15 Guayabal	529	366	-163	-31%
16 Belén	945	591	-354	-37%
50 San Sebastián de Palmitas	8	5	-3	-38%
60 San Cristóbal	196	124	-72	-37%
70 Altavista	62	74	12	19%
80 San Antonio de Prado	147	72	-75	-51%
90 Santa Elena	176	84	-92	-52%
Sin dato	59	747	688	1.166%

Operatividad	2024	2025	Dif	Var%
Capturas	917	648	-269	-29%
Celulares recuperados	1.252	1.021	-231	-18%

HURTO DE MOTOS

Fecha de corte: 11 de julio de 2025.

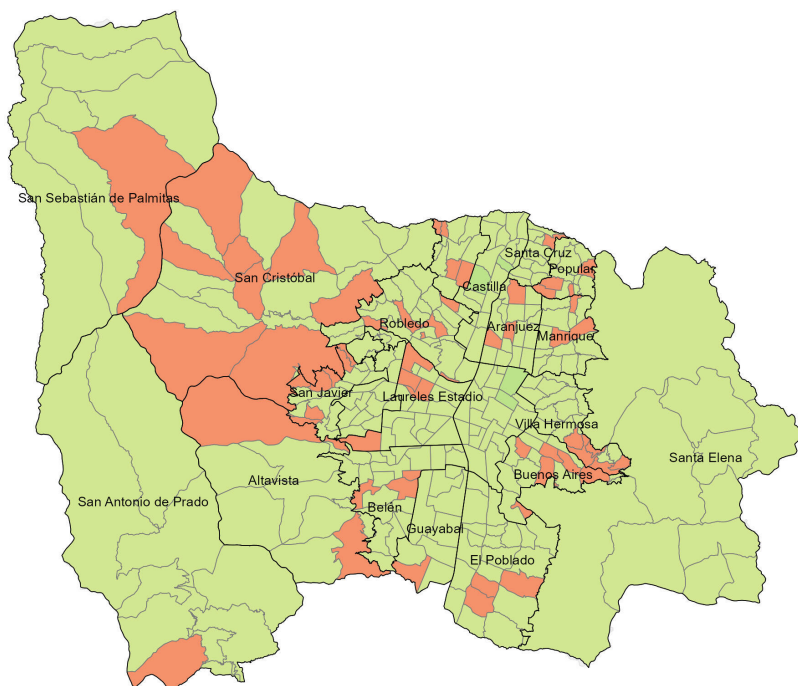
Periodo	Previo	Actual	Dif	Var%
Mes corrido	180	64	-116	-64%
Año corrido	3.509	2.472	-1.037	-30%
Últimos tres meses	1.524	804	-720	-47%



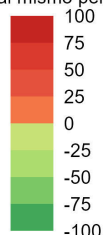
Modalidad	2024	2025	Dif	Var%
Atraco	501	409	-92	-18%
Halado	2.753	1.942	-811	-29%
Otras	255	121	-134	-53%

Armas medio	2024	2025	Dif	Var%
Arma de fuego	398	344	-54	-14%
Arma cortopunzante	20	26	6	30%
Escopolamina	8	6	-2	-25%
Objeto contundente	6	3	-3	-50%
No	2.982	2.076	-906	-30%
Otras	72	9	-63	-88%
Sin dato	23	8	-15	-65%

Variación denuncias por hurto de motos. Año corrido



Variación respecto al mismo periodo del año pasado



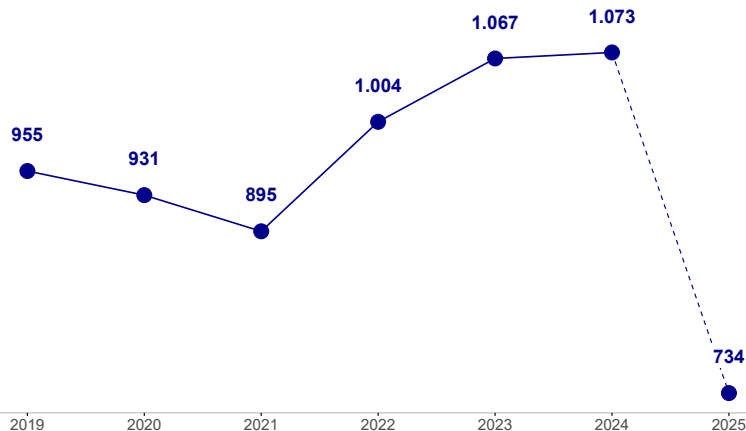
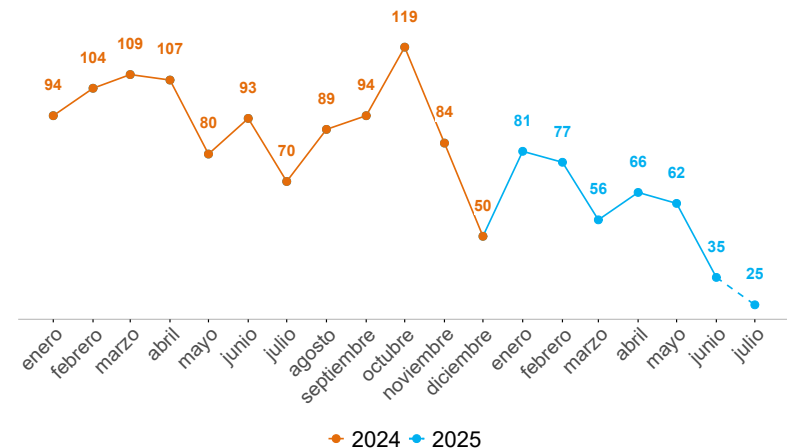
Comunas y corregimientos	2024	2025	Dif	Var%
01 Popular	107	68	-39	-36%
02 Santa Cruz	80	61	-19	-24%
03 Manrique	167	100	-67	-40%
04 Aranjuez	276	191	-85	-31%
05 Castilla	348	169	-179	-51%
06 Doce de Octubre	212	126	-86	-41%
07 Robledo	367	218	-149	-41%
08 Villa Hermosa	201	155	-46	-23%
09 Buenos Aires	267	192	-75	-28%
10 La Candelaria	473	268	-205	-43%
11 Laureles Estadio	178	130	-48	-27%
12 La América	172	80	-92	-53%
13 San Javier	122	103	-19	-16%
14 El Poblado	59	24	-35	-59%
15 Guayabal	99	40	-59	-60%
16 Belén	187	104	-83	-44%
50 San Sebastián de Palmitas	4	1	-3	-75%
60 San Cristóbal	107	95	-12	-11%
70 Altavista	17	16	-1	-6%
80 San Antonio de Prado	39	30	-9	-23%
90 Santa Elena	24	8	-16	-67%
Sin dato	3	293	290	9.667%

Operatividad	2024	2025	Dif	Var%
Capturas	100	88	-12	-12%
Motocicletas recuperadas	1.241	1.200	-41	-3%

HURTO DE CARROS

Fecha de corte: 11 de julio de 2025.

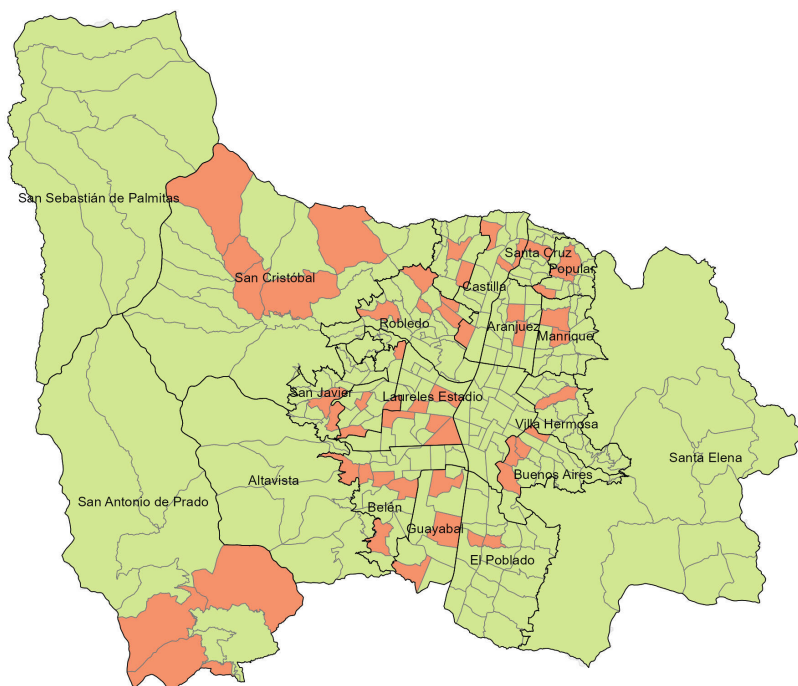
Periodo	Previo	Actual	Dif	Var%
Mes corrido	22	9	-13	-59%
Año corrido	609	386	-223	-37%
Últimos tres meses	220	146	-74	-34%



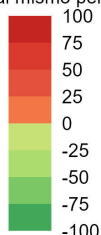
Modalidad	2024	2025	Dif	Var%
Atraco	162	54	-108	-67%
Halado	389	298	-91	-23%
Otras	58	34	-24	-41%

Armas medio	2024	2025	Dif	Var%
Arma de fuego	117	37	-80	-68%
Arma cortopunzante	23	8	-15	-65%
Escopolamina	4	1	-3	-75%
Objeto contundente	1	0	-1	-100%
No	452	335	-117	-26%
Otras	11	4	-7	-64%
Sin dato	1	1	0	0%

Variación denuncias por hurto de carros. Año corrido



Variación respecto al mismo periodo del año pasado



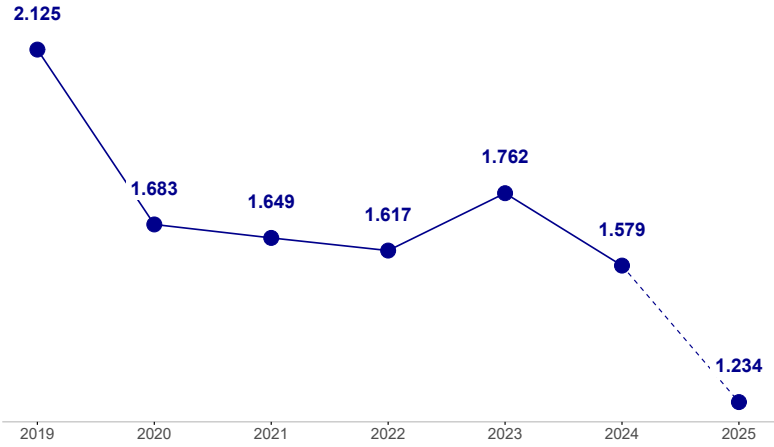
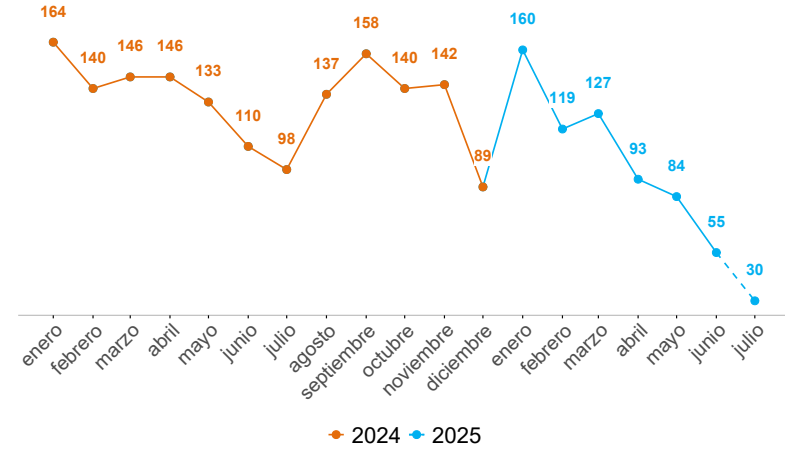
Comunas y corregimientos	2024	2025	Dif	Var%
01 Popular	7	5	-2	-29%
02 Santa Cruz	9	5	-4	-44%
03 Manrique	24	10	-14	-58%
04 Aranjuez	58	31	-27	-47%
05 Castilla	55	31	-24	-44%
06 Doce de Octubre	24	13	-11	-46%
07 Robledo	40	25	-15	-38%
08 Villa Hermosa	18	13	-5	-28%
09 Buenos Aires	48	28	-20	-42%
10 La Candelaria	82	27	-55	-67%
11 Laureles Estadio	83	52	-31	-37%
12 La América	28	10	-18	-64%
13 San Javier	16	11	-5	-31%
14 El Poblado	19	7	-12	-63%
15 Guayabal	17	14	-3	-18%
16 Belén	43	27	-16	-37%
50 San Sebastián de Palmitas	1	0	-1	-100%
60 San Cristóbal	15	11	-4	-27%
70 Altavista	0	0	0	0%
80 San Antonio de Prado	15	10	-5	-33%
90 Santa Elena	7	2	-5	-71%
Sin dato	0	54	54	100%

Operatividad	2024	2025	Dif	Var%
Capturas	31	20	-11	-35%
Carros recuperados	1.241	1.200	-41	-3%

HURTO A RESIDENCIAS

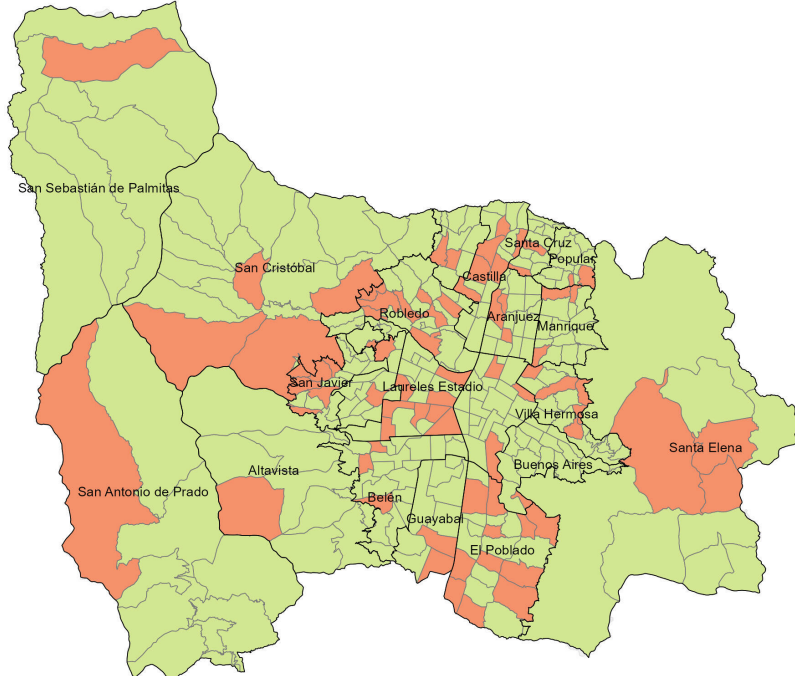
Fecha de corte: 11 de julio de 2025.

Periodo	Previo	Actual	Dif	Var%
Mes corrido	34	11	-23	-68%
Año corrido	873	649	-224	-26%
Últimos tres meses	382	208	-174	-46%

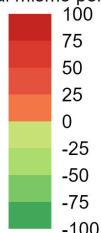


Modalidad	2024	2025	Dif	Var%
Descuido	391	187	-204	-52%
Rompimiento cerradura	300	241	-59	-20%
Atraco	46	41	-5	-11%
Engaño	41	35	-6	-15%
Otras	95	145	50	53%
Sin dato	0	0	0	0%

Variación denuncias por hurto a residencias. Año corrido



Variación respecto al mismo periodo del año pasado



Armas medio	2024	2025	Dif	Var%
Arma de fuego	18	13	-5	-28%
Arma cortopunzante	0	4	4	100%
Escoplamina	17	67	50	294%
Objeto contundente	20	13	-7	-35%
No	737	370	-367	-50%
Otras	62	167	105	169%
Sin dato	19	15	-4	-21%

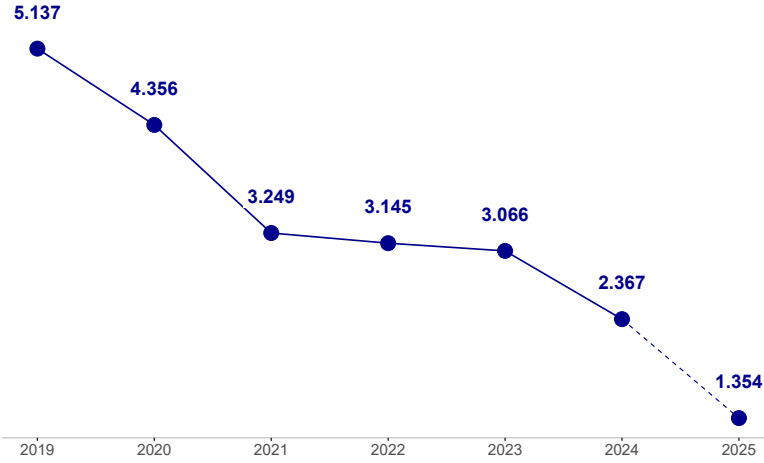
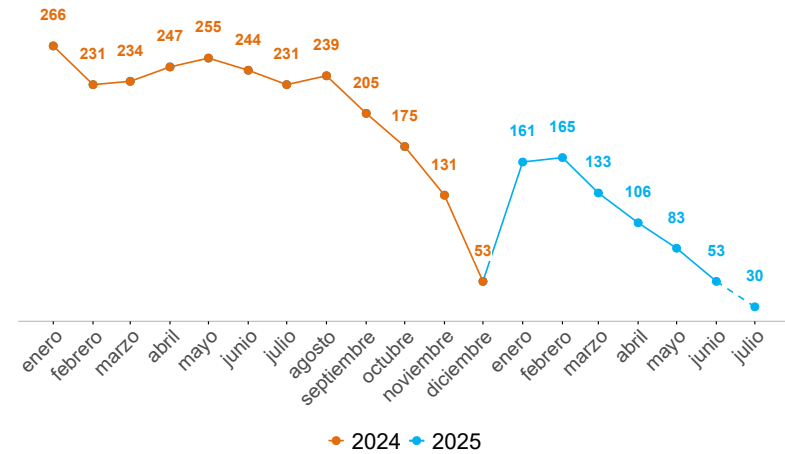
Comunas y corregimientos	2024	2025	Dif	Var%
01 Popular	26	9	-17	-65%
02 Santa Cruz	15	8	-7	-47%
03 Manrique	25	22	-3	-12%
04 Aranjuez	55	27	-28	-51%
05 Castilla	22	21	-1	-5%
06 Doce de Octubre	17	8	-9	-53%
07 Robledo	44	29	-15	-34%
08 Villa Hermosa	50	25	-25	-50%
09 Buenos Aires	56	22	-34	-61%
10 La Candelaria	79	39	-40	-51%
11 Laureles Estadio	98	98	0	0%
12 La América	68	36	-32	-47%
13 San Javier	31	21	-10	-32%
14 El Poblado	85	90	5	6%
15 Guayabal	25	18	-7	-28%
16 Belén	108	64	-44	-41%
50 San Sebastián de Palmitas	5	2	-3	-60%
60 San Cristóbal	20	15	-5	-25%
70 Altavista	8	1	-7	-88%
80 San Antonio de Prado	15	6	-9	-60%
90 Santa Elena	20	15	-5	-25%
Sin dato	1	73	72	7.200%

Operatividad	2024	2025	Dif	Var%
Capturas	29	16	-13	-45%

HURTO A COMERCIO

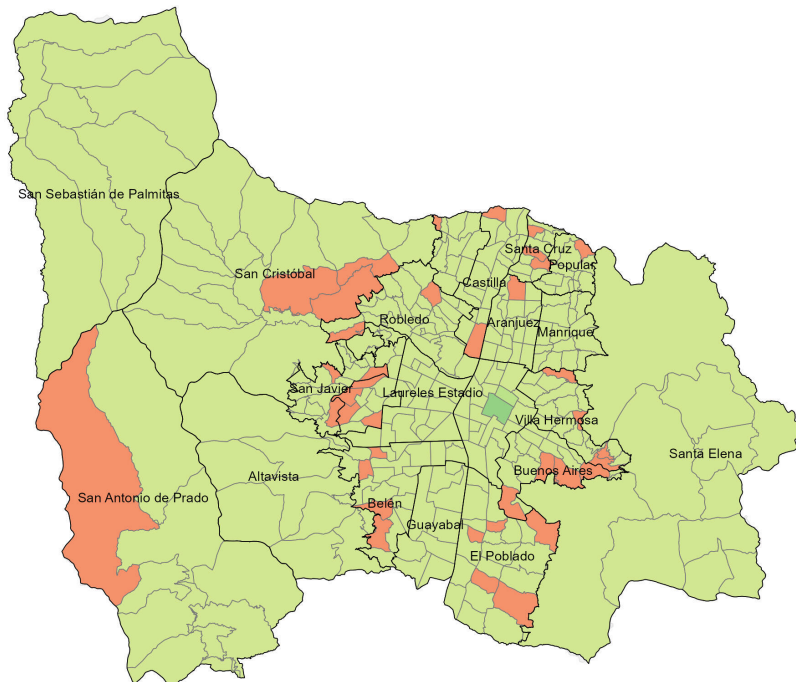
Fecha de corte: 11 de julio de 2025.

Periodo	Previo	Actual	Dif	Var%
Mes corrido	85	11	-74	-87%
Año corrido	1.562	712	-850	-54%
Últimos tres meses	447	211	-236	-53%

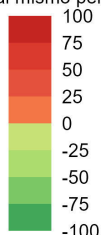


Modalidad	2024	2025	Dif	Var%
Descuido	867	401	-466	-54%
Atraco	282	69	-213	-76%
Rompimiento cerradura	179	74	-105	-59%
Mechero	80	84	4	5%
Otras	154	84	-70	-45%
Sin dato	0	0	0	0%

Variación denuncias por hurto a establecimientos de comercio. Año corrido



Variación respecto al mismo periodo del año pasado



Armas medio	2024	2025	Dif	Var%
Arma de fuego	235	45	-190	-81%
Arma cortopunzante	18	4	-14	-78%
Escopetina	2	0	-2	-100%
Objeto contundente	22	21	-1	-5%
No	1.225	568	-657	-54%
Otras	53	73	20	38%
Sin dato	7	1	-6	-86%

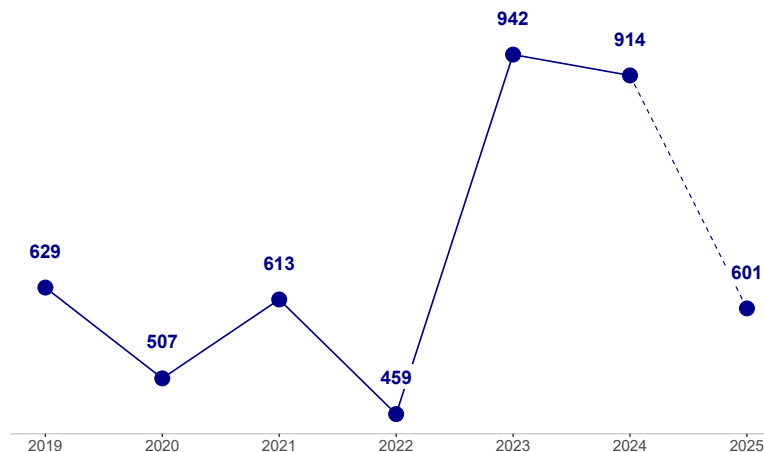
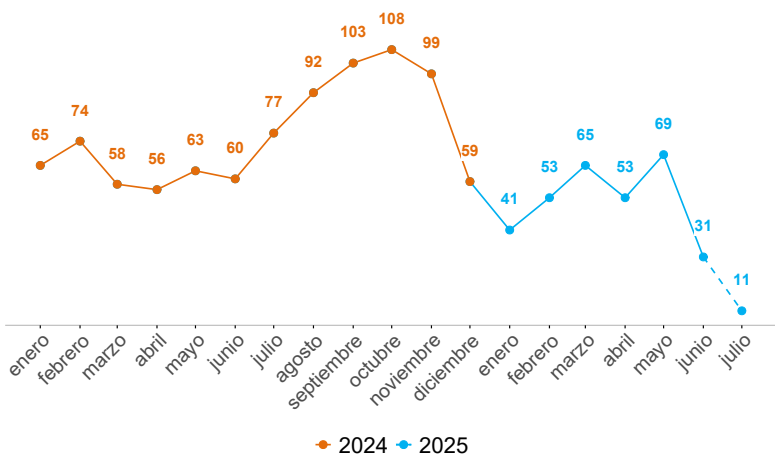
Comunas y corregimientos	2024	2025	Dif	Var%
01 Popular	18	5	-13	-72%
02 Santa Cruz	12	4	-8	-67%
03 Manrique	31	14	-17	-55%
04 Aranjuez	63	20	-43	-68%
05 Castilla	55	28	-27	-49%
06 Doce de Octubre	36	15	-21	-58%
07 Robledo	75	23	-52	-69%
08 Villa Hermosa	34	10	-24	-71%
09 Buenos Aires	49	21	-28	-57%
10 La Candelaria	402	153	-249	-62%
11 Laureles Estadio	210	125	-85	-40%
12 La América	63	33	-30	-48%
13 San Javier	31	13	-18	-58%
14 El Poblado	236	142	-94	-40%
15 Guayabal	90	36	-54	-60%
16 Belén	102	51	-51	-50%
50 San Sebastián de Palmitas	3	0	-3	-100%
60 San Cristóbal	22	7	-15	-68%
70 Altavista	2	0	-2	-100%
80 San Antonio de Prado	19	5	-14	-74%
90 Santa Elena	6	0	-6	-100%
Sin dato	3	7	4	133%

Operatividad	2024	2025	Dif	Var%
Capturas	268	253	-15	-6%

EXTORSIÓN

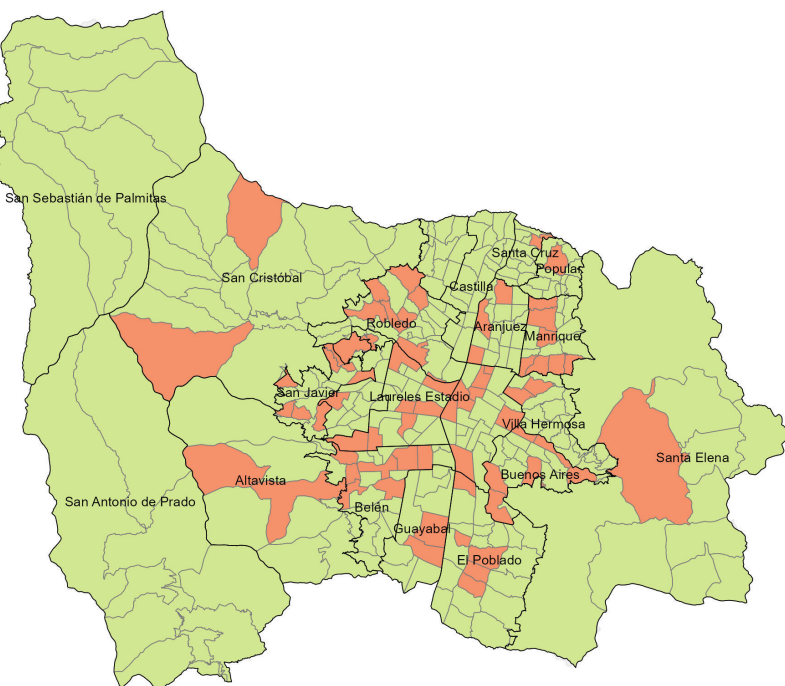
Fecha de corte: 11 de julio de 2025.

Periodo	Previo	Actual	Dif	Var%
Mes corrido	33	4	-29	-88%
Año corrido	409	316	-93	-23%
Últimos tres meses	170	132	-38	-22%

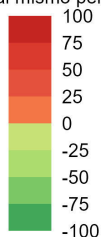


Variación denuncias por extorsión. Año corrido

Modalidad	2024	2025	Dif	Var%
Clásica	205	173	-32	-16%
Ciber extorsión	67	33	-34	-51%
Íntima	29	12	-17	-59%
Carcelaria	8	22	14	175%
Devolución de bienes	38	44	6	16%
Microextorsión	58	21	-37	-64%
Otras	4	10	6	150%



Variación respecto al mismo periodo del año pasado



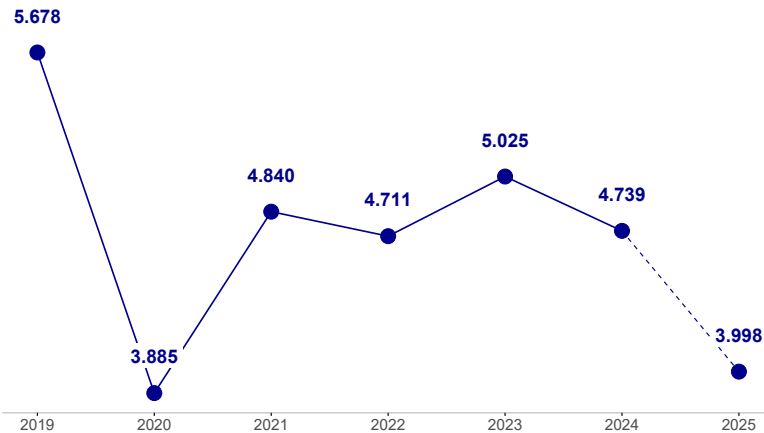
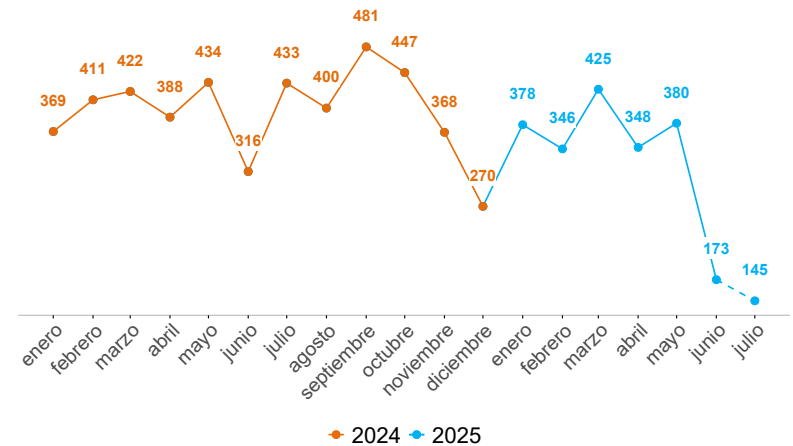
Comunas y corregimientos	2024	2025	Dif	Var%
01 Popular	15	7	-8	-53%
02 Santa Cruz	12	4	-8	-67%
03 Manrique	17	20	3	18%
04 Aranjuez	20	15	-5	-25%
05 Castilla	31	8	-23	-74%
06 Doce de Octubre	22	9	-13	-59%
07 Robledo	36	28	-8	-22%
08 Villa Hermosa	16	12	-4	-25%
09 Buenos Aires	15	19	4	27%
10 La Candelaria	56	58	2	4%
11 Laureles Estadio	28	30	2	7%
12 La América	17	8	-9	-53%
13 San Javier	21	25	4	19%
14 El Poblado	25	19	-6	-24%
15 Guayabal	11	8	-3	-27%
16 Belén	30	27	-3	-10%
50 San Sebastián de Palmitas	0	0	0	0%
60 San Cristóbal	19	10	-9	-47%
70 Altavista	3	2	-1	-33%
80 San Antonio de Prado	12	3	-9	-75%
90 Santa Elena	3	4	1	33%
Sin dato	0	0	0	0%

Operatividad	2024	2025	Dif	Var%
Capturas	105	123	18	17%

LESIONES PERSONALES

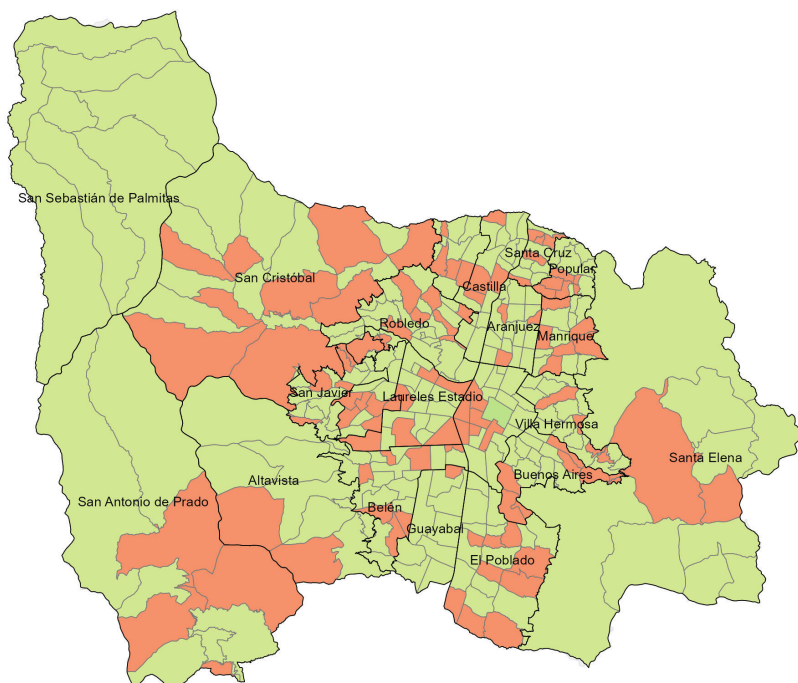
Fecha de corte: 11 de julio de 2025.

Periodo	Previo	Actual	Dif	Var%
Mes corrido	157	53	-104	-66%
Año corrido	2.497	2.103	-394	-16%
Últimos tres meses	1.130	824	-306	-27%

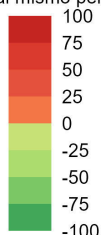


Modalidad	2024	2025	Dif	Var%
Riña	2.202	1.618	-584	-27%
Violencia intrafamiliar	79	78	-1	-1%
Atraco	52	85	33	63%
Otras	25	30	5	20%
Sin dato	139	292	153	110%

Variación denuncias por lesiones personales. Año corrido



Variación respecto al mismo periodo del año pasado



Armas medio	2024	2025	Dif	Var%
Arma de fuego	41	33	-8	-20%
Arma cortopunzante	312	257	-55	-18%
Escopolamina	1	2	1	100%
Objeto contundente	1.694	1.284	-410	-24%
No	395	494	99	25%
Otras	52	33	-19	-37%
Sin dato	2	0	-2	-100%

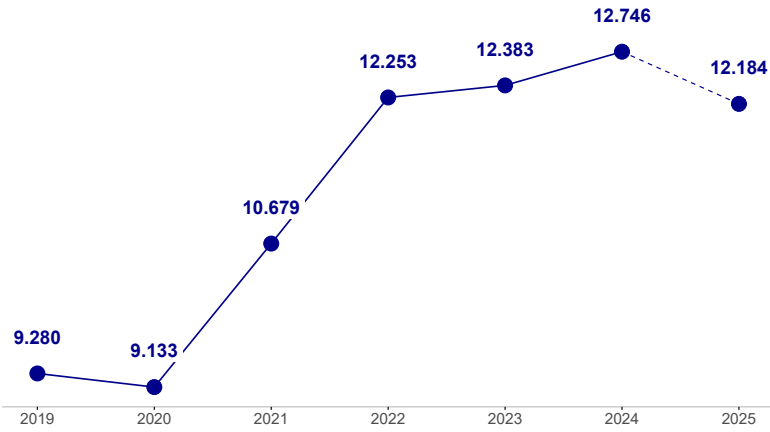
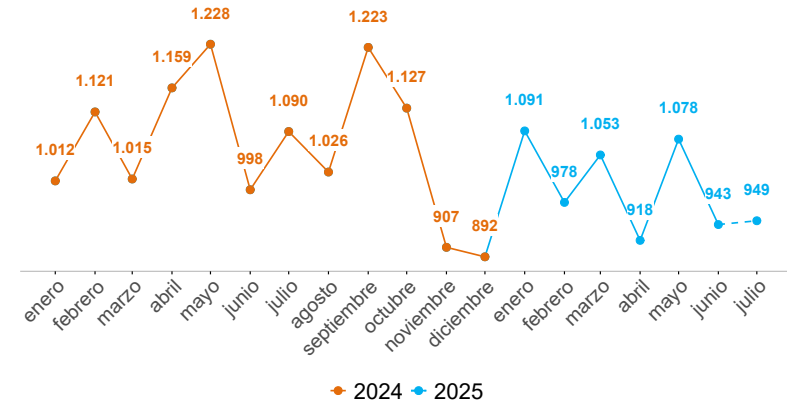
Comunas y corregimientos	2024	2025	Dif	Var%
01 Popular	120	95	-25	-21%
02 Santa Cruz	67	59	-8	-12%
03 Manrique	144	119	-25	-17%
04 Aranjuez	153	108	-45	-29%
05 Castilla	139	111	-28	-20%
06 Doce de Octubre	121	106	-15	-12%
07 Robledo	152	102	-50	-33%
08 Villa Hermosa	154	112	-42	-27%
09 Buenos Aires	125	77	-48	-38%
10 La Candelaria	442	301	-141	-32%
11 Laureles Estadio	137	114	-23	-17%
12 La América	62	56	-6	-10%
13 San Javier	118	63	-55	-47%
14 El Poblado	125	114	-11	-9%
15 Guayabal	73	41	-32	-44%
16 Belén	148	107	-41	-28%
50 San Sebastián de Palmitas	1	0	-1	-100%
60 San Cristóbal	140	139	-1	-1%
70 Altavista	16	9	-7	-44%
80 San Antonio de Prado	40	39	-1	-3%
90 Santa Elena	20	10	-10	-50%
Sin dato	0	221	221	100%

Operatividad	2024	2025	Dif	Var%
Capturas	573	463	-110	-19%

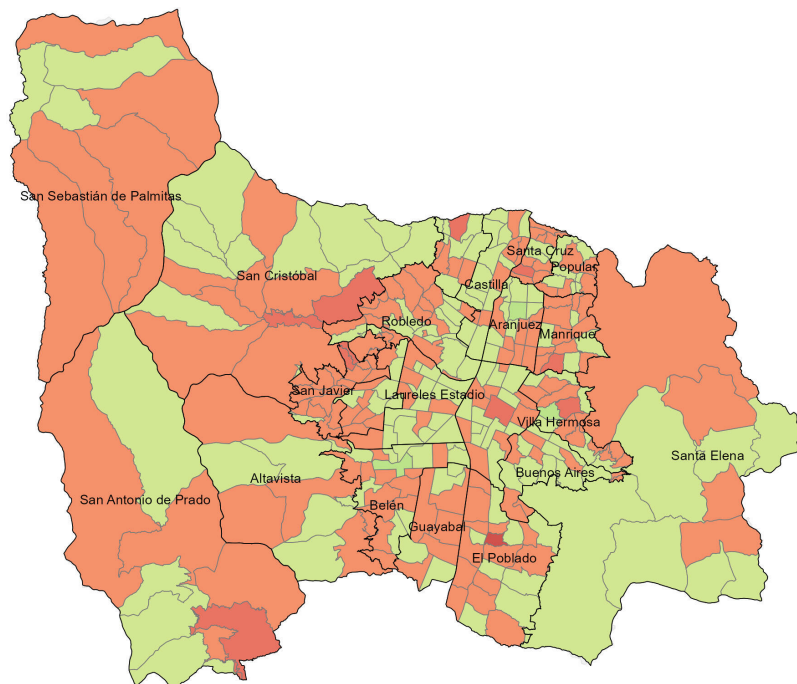
VIOLENCIA INTRAFAMILIAR

Fecha de corte: 11 de julio de 2025.

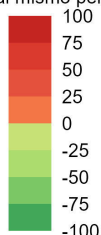
Periodo	Previo	Actual	Dif	Var%
Mes corrido	379	348	-31	-8%
Año corrido	6.912	6.409	-503	-7%
Últimos tres meses	3.166	2.916	-250	-8%



Variación casos de violencia intrafamiliar. Año corrido



Variación respecto al mismo periodo del año pasado



Edad	2024	2025	Dif	Var%
0-5	644	521	-123	-19%
6-11	1.157	1.069	-88	-8%
12-13	453	431	-22	-5%
14-17	763	710	-53	-7%
18-24	458	416	-42	-9%
25-28	429	362	-67	-16%
29-32	458	384	-74	-16%
33-38	527	498	-29	-6%
39-45	448	404	-44	-10%
46-52	310	317	7	2%
53-59	303	244	-59	-19%
60-66	271	237	-34	-13%
Mayor de 67	356	386	30	8%
Sin dato	3.328	3.137	-191	-6%

Sexo	2024	2025	Dif	Var%
Hombre	1.925	1.969	44	2%
Mujer	4.830	4.291	-539	-11%

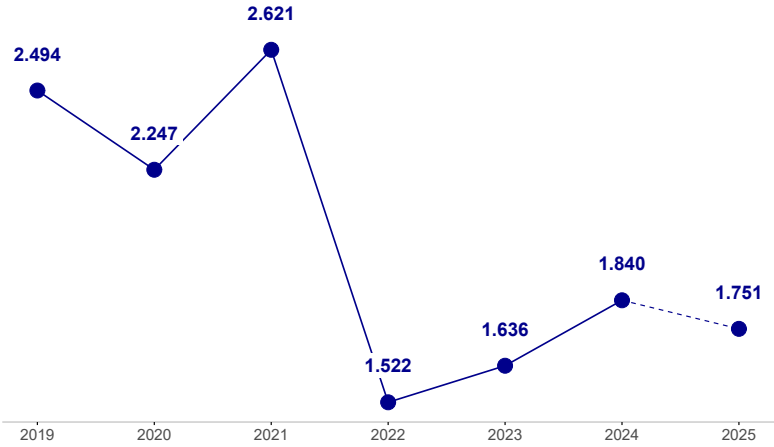
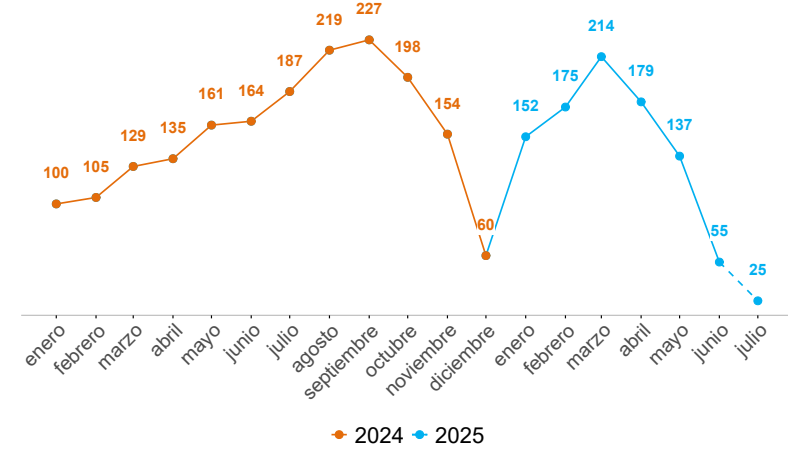
Comunas y corregimientos	2024	2025	Dif	Var%
01 Popular	398	375	-23	-6%
02 Santa Cruz	263	355	92	35%
03 Manrique	517	542	25	5%
04 Aranjuez	408	418	10	2%
05 Castilla	265	204	-61	-23%
06 Doce de Octubre	388	404	16	4%
07 Robledo	325	413	88	27%
08 Villa Hermosa	343	423	80	23%
09 Buenos Aires	254	290	36	14%
10 La Candelaria	254	270	16	6%
11 Laureles Estadio	126	118	-8	-6%
12 La América	141	146	5	4%
13 San Javier	366	500	134	37%
14 El Poblado	85	206	121	142%
15 Guayabal	171	162	-9	-5%
16 Belén	314	331	17	5%
50 San Sebastián de Palmitas	0	12	12	100%
60 San Cristóbal	155	280	125	81%
70 Altavista	69	90	21	30%
80 San Antonio de Prado	224	270	46	21%
90 Santa Elena	46	43	-3	-7%
Sin dato	1.800	557	-1.243	-69%

Operatividad	2024	2025	Dif	Var%
Capturas	527	347	-180	-34%

DELITOS SEXUALES

Fecha de corte: 11 de julio de 2025.

Periodo	Previo	Actual	Dif	Var%
Mes corrido	62	9	-53	-85%
Año corrido	856	921	65	8%
Últimos tres meses	573	298	-275	-48%



Modalidad	2024	2025	Dif	Var%
205. Acceso carnal violento	105	177	72	69%
208. Acceso carnal abusivo con menor de catorce años	145	138	-7	-5%
209. Actos sexuales con menor de catorce años	263	266	3	1%
210. Acceso carnal o acto sexual abusivos con incapaz de resistir	56	81	25	45%
210a. Acoso sexual	66	57	-9	-14%
Otros delitos sexuales	221	202	-19	-9%

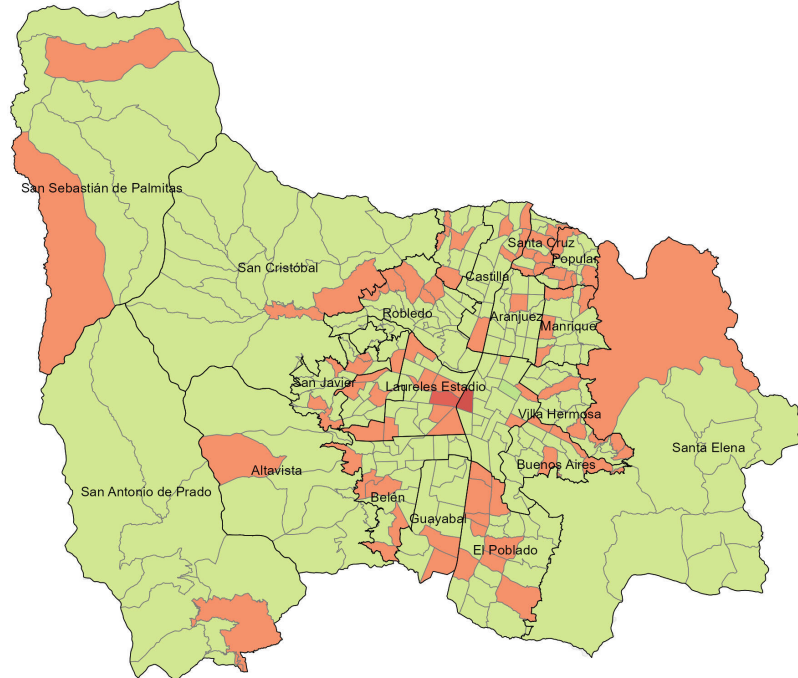
Sexo	2024	2025	Dif	Var%
Hombre	158	171	13	8%
Mujer	667	729	62	9%

Edad	2024	2025	Dif	Var%
0-5	72	76	4	6%
6-11	150	143	-7	-5%
12-13	148	116	-32	-22%
14-17	145	185	40	28%
18-24	91	94	3	3%
25-28	39	40	1	3%
29-32	25	39	14	56%
33-38	37	45	8	22%
39-45	16	35	19	119%
46-52	12	11	-1	-8%
53-59	6	5	-1	-17%
60-66	6	4	-2	-33%
Mayor de 67	4	5	1	25%
Sin dato	620	643	23	4%

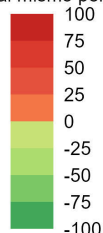
Comunas y corregimientos	2024	2025	Dif	Var%
01 Popular	42	37	-5	-12%
02 Santa Cruz	28	35	7	25%
03 Manrique	44	43	-1	-2%
04 Aranjuez	52	31	-21	-40%
05 Castilla	28	19	-9	-32%
06 Doce de Octubre	43	27	-16	-37%
07 Robledo	92	51	-41	-45%
08 Villa Hermosa	58	32	-26	-45%
09 Buenos Aires	55	34	-21	-38%
10 La Candelaria	160	213	53	33%
11 Laureles Estadio	33	91	58	176%
12 La América	12	15	3	25%
13 San Javier	51	41	-10	-20%
14 El Poblado	30	34	4	13%
15 Guayabal	13	10	-3	-23%
16 Belén	39	38	-1	-3%
50 San Sebastián de Palmitas	1	2	1	100%
60 San Cristóbal	34	29	-5	-15%
70 Altavista	8	6	-2	-25%
80 San Antonio de Prado	17	14	-3	-18%
90 Santa Elena	15	21	6	40%
Sin dato	1	98	97	9.700%

Operatividad	2024	2025	Dif	Var%
Capturas por delitos sexuales	135	78	-57	-42%
Capturas por ESCNNA	19	20	1	5%

Variación denuncias por delitos sexuales. Año corrido



Variación respecto al mismo periodo del año pasado



Homicidios: INML-CF, SIJIN, CTI, Secretaría de Seguridad y Convivencia como observador técnico. Consultado el 11/07/2025.

Denuncias: SIJIN de la Policía Nacional. sistema SIEDCO, Consultado el 11/07/2025.

Llamadas: Sistema I/CAD - Sistema Integrado de Emergencias y Seguridad Metropolitano (SIES-M), Consultado el 11/07/2025.

Violencia intrafamiliar: Sistema Deyel. Subsecretaría de Gobierno Local y Convivencia. Consultado el 11/07/2025.

Nota: Los datos reportados a nivel geográfico podrían diferir de los proporcionados por la fuente original (SIEDCO, Policía Nacional), dado que el SISC efectuó una validación geográfica empleando la información de la distribución territorial de los cuadrantes de Policía como método de verificación adicional.

Construcción: Sistema de Información para la Seguridad y la Convivencia (SISC)