



Informe Acumulado 2025

Secretaría de
Seguridad y Convivencia

16 de enero de 2026

Construcción: Sistema de Información
para la Seguridad y la Convivencia (SISC)



Alcaldía de Medellín
Distrito de
Ciencia, Tecnología e Innovación

Fecha de corte: 16 de enero de 2026.

A continuación se presentan la cantidad de casos de los delitos de alto impacto en la ciudad y una comparación con el mismo periodo del año anterior, desde el primero de enero hasta la fecha de corte.

Indicador	2025	2026	Dif	Var%
Homicidio	16	20	4	25%
Hurto a persona	768	548	-220	-29%
Total atraco	324	191	-133	-41%
Hurto de moto	266	66	-200	-75%
Hurto de carro	42	13	-29	-69%
Hurto de residencia	90	32	-58	-64%
Hurto a establecimiento comercial	95	23	-72	-76%
Extorsión	19	6	-13	-68%
Lesiones personales	220	95	-125	-57%
Violencia intrafamiliar	564	372	-192	-34%

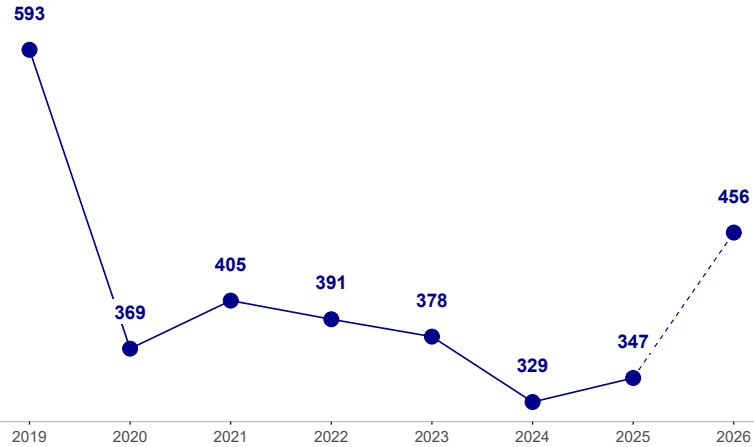
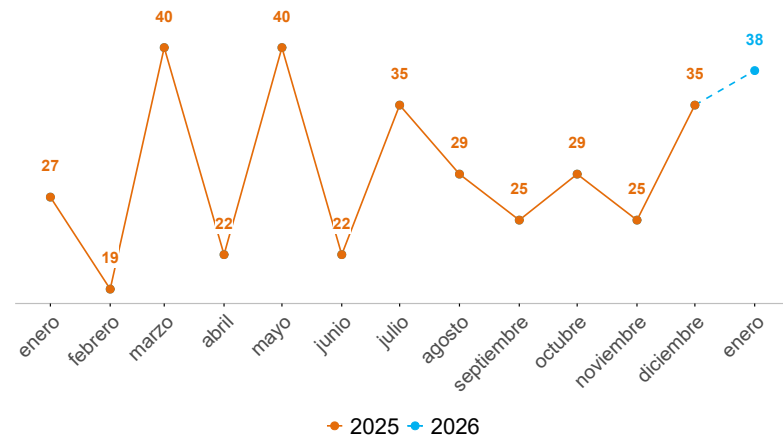
Indicador	2025	2026	Dif	Var%
Capturas total	413	336	-77	-19%
Homicidio	10	6	-4	-40%
Hurto	53	45	-8	-15%
Extorsión	4	2	-2	-50%
Delitos sexuales	2	3	1	50%
ESCNNA	0	0	0	0%
Recuperación de motos	81	49	-32	-40%
Recuperación de carros	6	7	1	17%
Recuperación de celulares	61	10	-51	-84%
Incautación de armas de fuego	24	21	-3	-12%
Capturas total extranjeros	69	39	-30	-43%
Delitos sexuales	0	0	0	0%
ESCNNA	0	0	0	0%

HOMICIDIOS

Fecha de corte: 16 de enero de 2026.

Periodo	Previo	Actual	Dif	Var%
Mes corrido	16	20	4	25%
Año corrido	16	20	4	25%
Últimos tres meses	86	90	4	5%

Operatividad	2025	2026	Dif	Var%
Capturas	10	6	-4	-40%
Incautación de armas de fuego	24	21	-3	-12%



Edad	2025	2026	Dif	Var%
Menor de edad	1	0	-1	-100%
18-24	2	4	2	100%
25-28	2	2	0	0%
29-32	2	2	0	0%
33-38	2	3	1	50%
39-45	3	1	-2	-67%
46-52	1	1	0	0%
53-59	0	0	0	0%
Mayor de 60	1	1	0	0%
Sin dato	0	3	3	100%

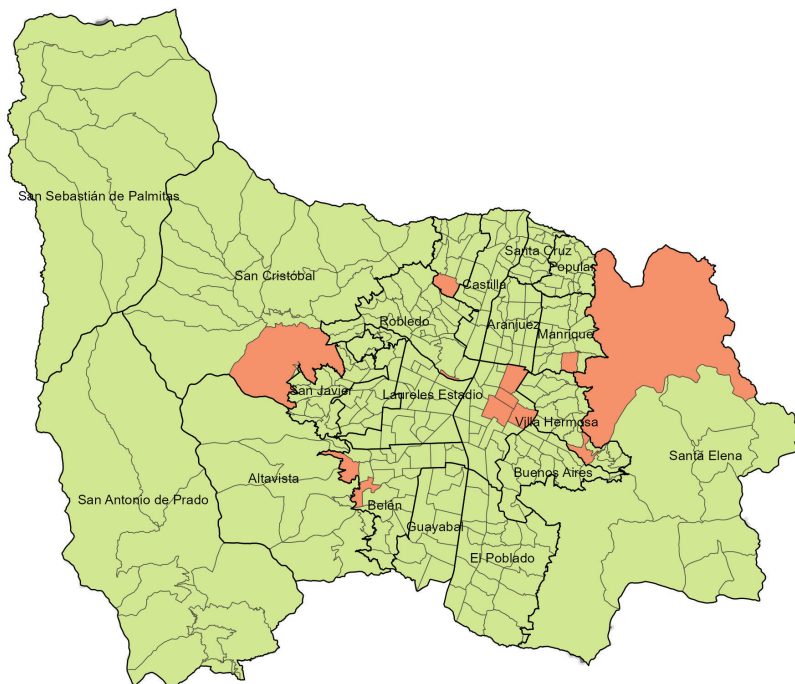
Sexo	2025	2026	Dif	Var%
Hombre	12	11	-1	-8%
Mujer	2	2	0	0%

Modalidad	2025	2026	Dif	Var%
Grupos Delincuenciales Organizados	3	5	2	67%
Convivencia	8	5	-3	-38%
Violencia de género	1	1	0	0%
En procedimiento de la fuerza pública	1	0	-1	-100%
Violencia intrafamiliar	1	0	-1	-100%
En proceso de categorización	2	7	5	250%

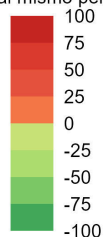
Armas medio	2025	2026	Dif	Var%
Arma de fuego	6	10	4	67%
Arma cortopunzante	8	7	-1	-12%
Escopolamina	0	0	0	0%
Objeto contundente	0	2	2	100%
No	0	0	0	0%
Otras	2	1	-1	-50%
Sin dato	0	0	0	0%

Comunas y corregimientos	2025	2026	Dif	Var%
01 Popular	0	0	0	0%
02 Santa Cruz	0	0	0	0%
03 Manrique	2	1	-1	-50%
04 Aranjuez	0	0	0	0%
05 Castilla	1	0	-1	-100%
06 Doce de Octubre	1	1	0	0%
07 Robledo	0	1	1	100%
08 Villa Hermosa	1	2	1	100%
09 Buenos Aires	0	0	0	0%
10 La Candelaria	4	7	3	75%
11 Laureles Estadio	1	0	-1	-100%
12 La América	1	0	-1	-100%
13 San Javier	1	0	-1	-100%
14 El Poblado	0	0	0	0%
15 Guayabal	1	1	0	0%
16 Belén	2	3	1	50%
50 San Sebastián de Palmitas	1	1	0	0%
60 San Cristóbal	0	2	2	100%
70 Altavista	0	0	0	0%
80 San Antonio de Prado	0	0	0	0%
90 Santa Elena	0	1	1	100%
Sin dato	0	0	0	0%

Variación casos de homicidio. Año corrido



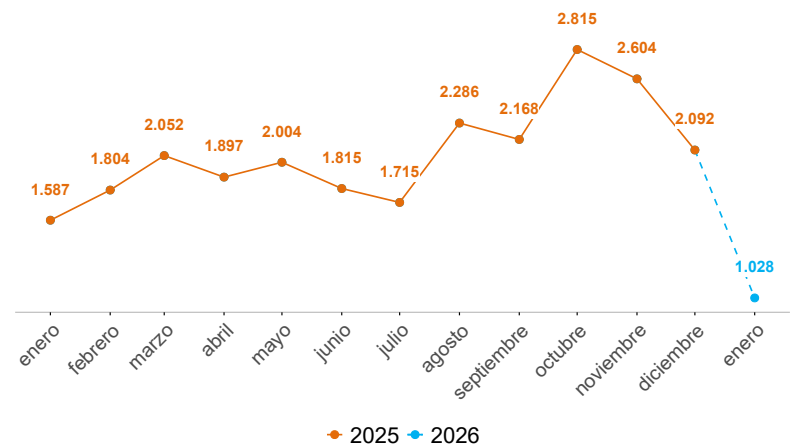
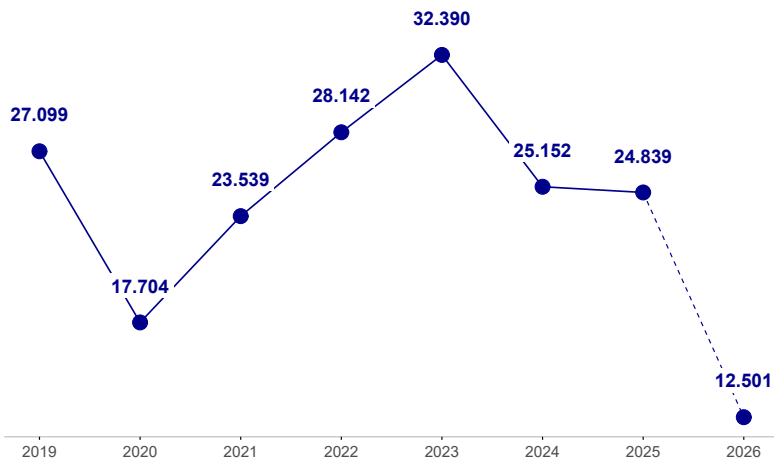
Variación respecto al mismo periodo del año pasado



HURTO A PERSONAS

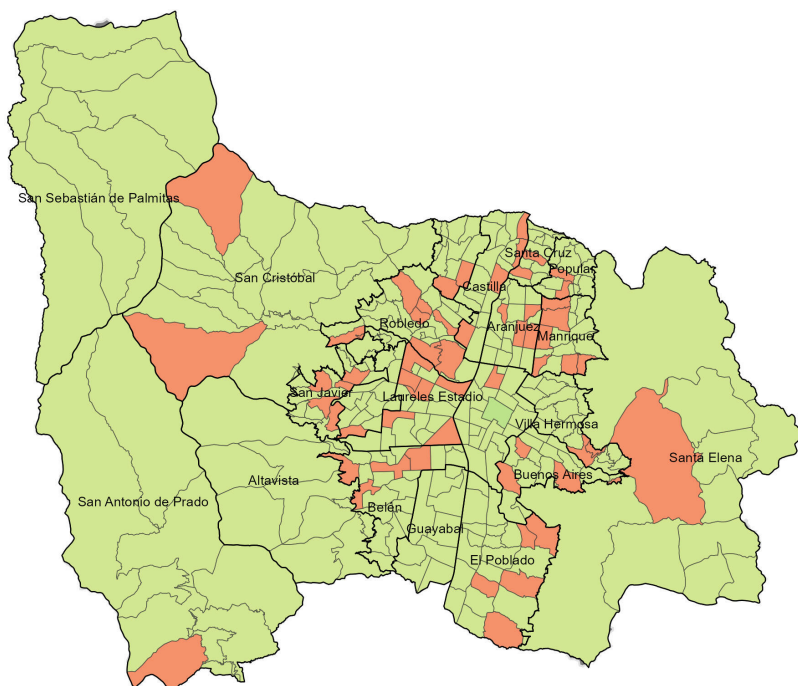
Fecha de corte: 16 de enero de 2026.

Periodo	Previo	Actual	Dif	Var%
Mes corrido	768	548	-220	-29%
Año corrido	768	548	-220	-29%
Últimos tres meses	6.633	6.570	-63	-1%

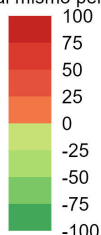


Modalidad	2025	2026	Dif	Var%
Atraco	324	191	-133	-41%
Cosquilleo	120	109	-11	-9%
Raponazo	80	81	1	1%
Descuido	177	120	-57	-32%
Escopolamina	18	6	-12	-67%
Engaño	20	10	-10	-50%
Otras	26	24	-2	-8%
Sin dato	3	7	4	133%

Variación denuncias por hurto a personas. Año corrido



Variación respecto al mismo periodo del año pasado



Armas medio	2025	2026	Dif	Var%
Arma de fuego	153	69	-84	-55%
Arma cortopunzante	115	69	-46	-40%
Escopolamina	24	8	-16	-67%
Objeto contundente	14	8	-6	-43%
No	454	366	-88	-19%
Otras	0	0	0	0%
Sin dato	8	28	20	250%

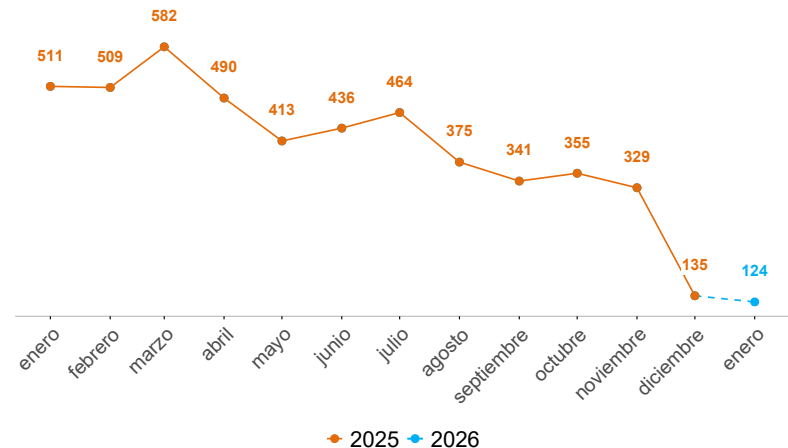
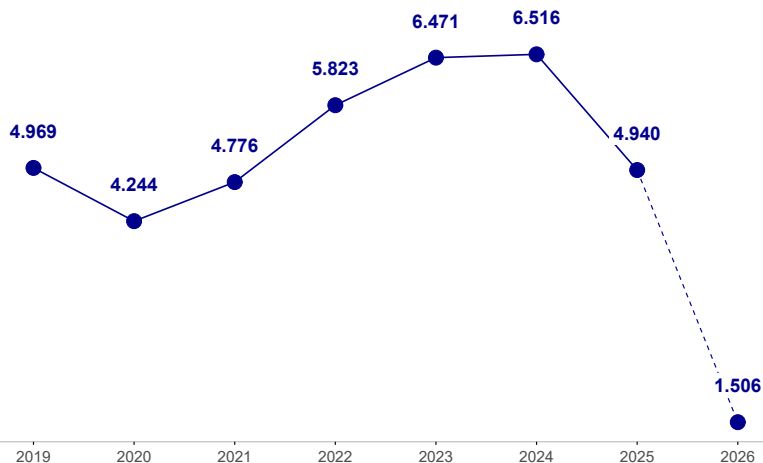
Comunas y corregimientos	2025	2026	Dif	Var%
01 Popular	12	6	-6	-50%
02 Santa Cruz	4	2	-2	-50%
03 Manrique	15	14	-1	-7%
04 Aranjuez	36	21	-15	-42%
05 Castilla	36	32	-4	-11%
06 Doce de Octubre	17	9	-8	-47%
07 Robledo	28	19	-9	-32%
08 Villa Hermosa	16	9	-7	-44%
09 Buenos Aires	33	21	-12	-36%
10 La Candelaria	240	105	-135	-56%
11 Laureles Estadio	77	52	-25	-32%
12 La América	28	9	-19	-68%
13 San Javier	10	8	-2	-20%
14 El Poblado	100	60	-40	-40%
15 Guayabal	40	16	-24	-60%
16 Belén	46	27	-19	-41%
50 San Sebastián de Palmitas	0	0	0	0%
60 San Cristóbal	11	5	-6	-55%
70 Altavista	4	0	-4	-100%
80 San Antonio de Prado	5	6	1	20%
90 Santa Elena	3	2	-1	-33%
Sin dato	7	125	118	1.686%

Operatividad	2025	2026	Dif	Var%
Capturas	29	19	-10	-34%
Celulares recuperados	61	10	-51	-84%

HURTO DE MOTOS

Fecha de corte: 16 de enero de 2026.

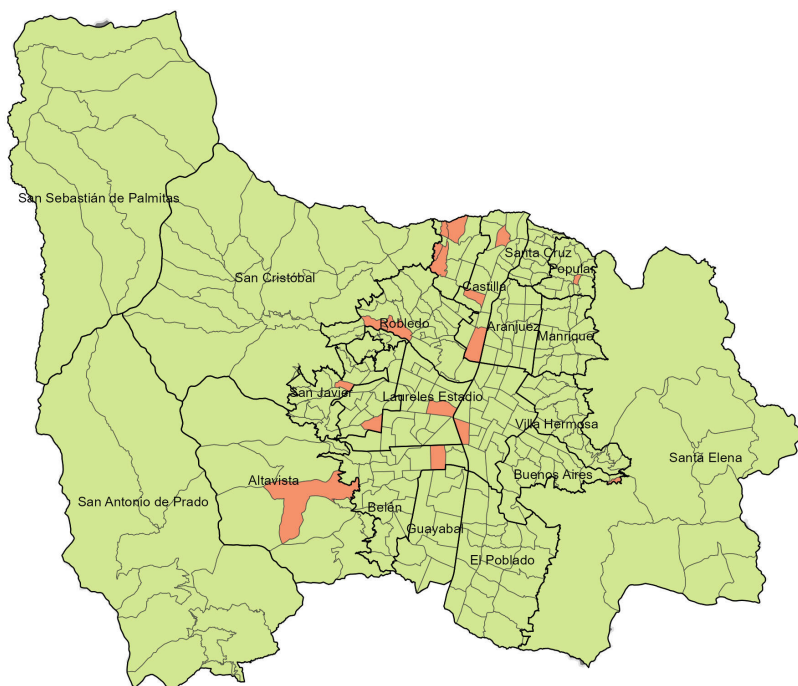
Periodo	Previo	Actual	Dif	Var%
Mes corrido	266	66	-200	-75%
Año corrido	266	66	-200	-75%
Últimos tres meses	1.106	689	-417	-38%



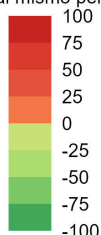
Modalidad	2025	2026	Dif	Var%
Atraco	42	9	-33	-79%
Halado	204	53	-151	-74%
Otras	20	4	-16	-80%

Armas medio	2025	2026	Dif	Var%
Arma de fuego	35	8	-27	-77%
Arma cortopunzante	2	1	-1	-50%
Escopolamina	1	0	-1	-100%
Objeto contundente	1	0	-1	-100%
No	227	31	-196	-86%
Otras	0	26	26	100%
Sin dato	0	0	0	0%

Variación denuncias por hurto de motos. Año corrido



Variación respecto al mismo periodo del año pasado



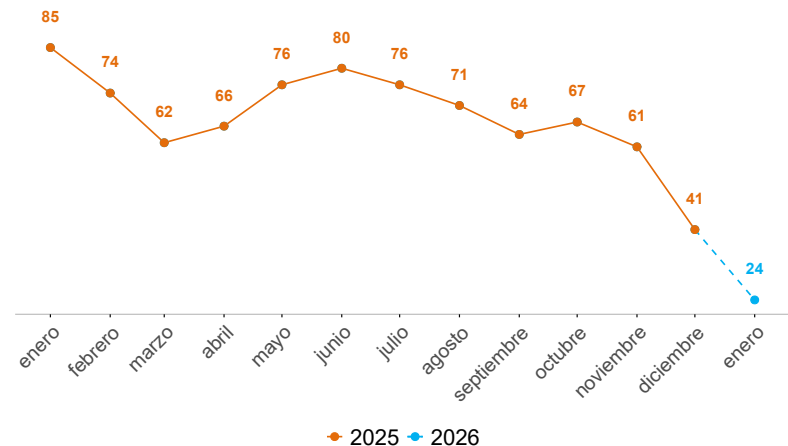
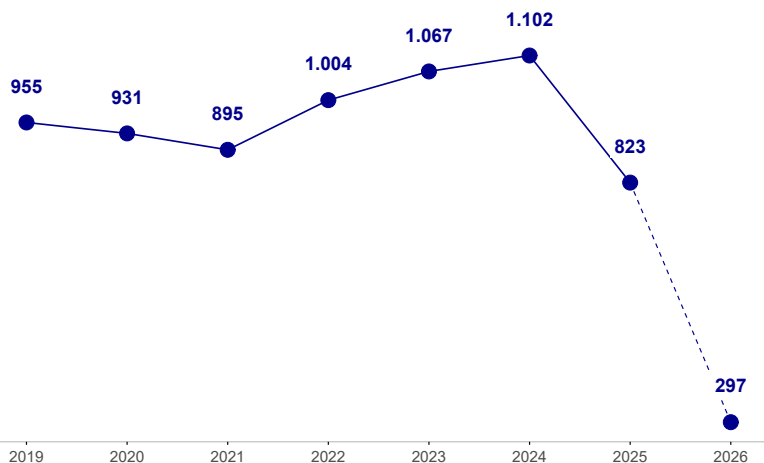
Comunas y corregimientos	2025	2026	Dif	Var%
01 Popular	6	2	-4	-67%
02 Santa Cruz	6	0	-6	-100%
03 Manrique	7	2	-5	-71%
04 Aranjuez	20	1	-19	-95%
05 Castilla	23	8	-15	-65%
06 Doce de Octubre	12	7	-5	-42%
07 Robledo	26	6	-20	-77%
08 Villa Hermosa	16	1	-15	-94%
09 Buenos Aires	22	3	-19	-86%
10 La Candelaria	25	7	-18	-72%
11 Laureles Estadio	21	5	-16	-76%
12 La América	10	5	-5	-50%
13 San Javier	19	2	-17	-89%
14 El Poblado	3	0	-3	-100%
15 Guayabal	8	0	-8	-100%
16 Belén	17	2	-15	-88%
50 San Sebastián de Palmitas	0	0	0	0%
60 San Cristóbal	15	0	-15	-100%
70 Altavista	0	1	1	100%
80 San Antonio de Prado	5	0	-5	-100%
90 Santa Elena	1	0	-1	-100%
Sin dato	4	14	10	250%

Operatividad	2025	2026	Dif	Var%
Capturas	2	6	4	200%
Motocicletas recuperadas	87	56	-31	-36%

HURTO DE CARROS

Fecha de corte: 16 de enero de 2026.

Periodo	Previo	Actual	Dif	Var%
Mes corrido	42	13	-29	-69%
Año corrido	42	13	-29	-69%
Últimos tres meses	204	151	-53	-26%



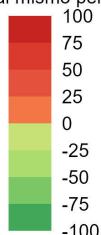
Modalidad	2025	2026	Dif	Var%
Atraco	7	2	-5	-71%
Halado	31	10	-21	-68%
Otras	4	1	-3	-75%

Armas medio	2025	2026	Dif	Var%
Arma de fuego	5	1	-4	-80%
Arma cortopunzante	0	0	0	0%
Escopolamina	0	0	0	0%
Objeto contundente	0	0	0	0%
No	36	5	-31	-86%
Otras	1	7	6	600%
Sin dato	0	0	0	0%

Variación denuncias por hurto de carros. Año corrido



Variación respecto al mismo periodo del año pasado



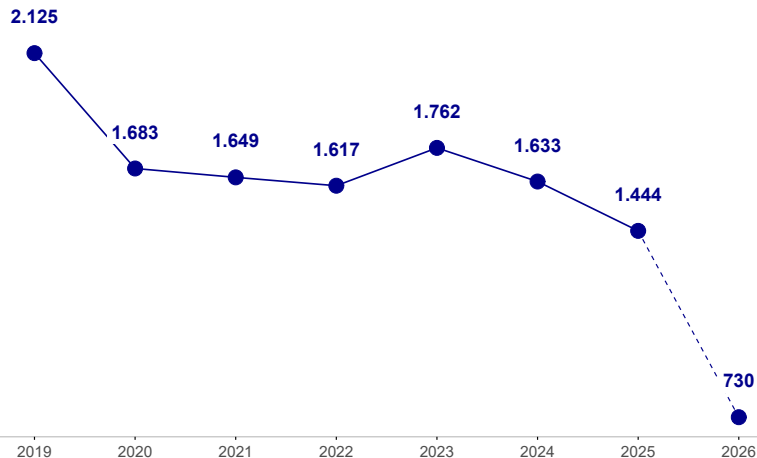
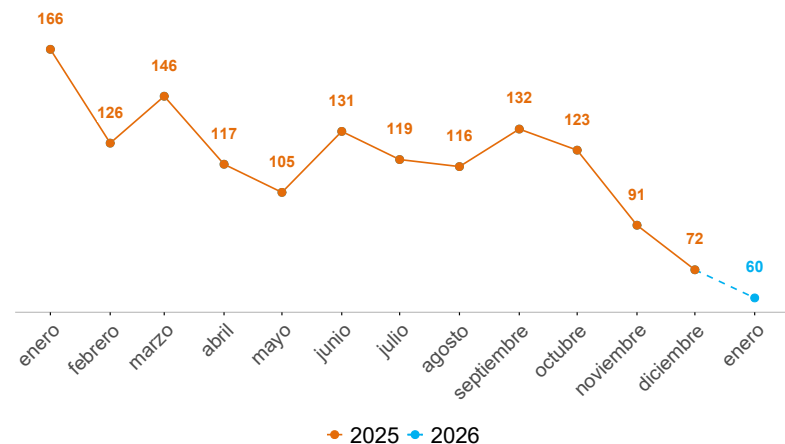
Comunas y corregimientos	2025	2026	Dif	Var%
01 Popular	0	0	0	0%
02 Santa Cruz	2	0	-2	-100%
03 Manrique	0	0	0	0%
04 Aranjuez	5	2	-3	-60%
05 Castilla	5	1	-4	-80%
06 Doce de Octubre	2	0	-2	-100%
07 Robledo	4	3	-1	-25%
08 Villa Hermosa	1	1	0	0%
09 Buenos Aires	6	2	-4	-67%
10 La Candelaria	2	2	0	0%
11 Laureles Estadio	3	1	-2	-67%
12 La América	1	0	-1	-100%
13 San Javier	2	0	-2	-100%
14 El Poblado	1	0	-1	-100%
15 Guayabal	1	0	-1	-100%
16 Belén	3	1	-2	-67%
50 San Sebastián de Palmitas	0	0	0	0%
60 San Cristóbal	2	0	-2	-100%
70 Altavista	0	0	0	0%
80 San Antonio de Prado	2	0	-2	-100%
90 Santa Elena	0	0	0	0%
Sin dato	0	0	0	0%

Operatividad	2025	2026	Dif	Var%
Capturas	2	0	-2	-100%
Carros recuperados	87	56	-31	-36%

HURTO A RESIDENCIAS

Fecha de corte: 16 de enero de 2026.

Periodo	Previo	Actual	Dif	Var%
Mes corrido	90	32	-58	-64%
Año corrido	90	32	-58	-64%
Últimos tres meses	381	242	-139	-36%

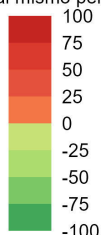


Modalidad	2025	2026	Dif	Var%
Descuido	20	17	-3	-15%
Rompimiento cerradura	30	9	-21	-70%
Atraco	5	2	-3	-60%
Engaño	5	1	-4	-80%
Otras	30	3	-27	-90%
Sin dato	0	0	0	0%

Variación denuncias por hurto a residencias. Año corrido



Variación respecto al mismo periodo del año pasado



Armas medio	2025	2026	Dif	Var%
Arma de fuego	1	0	-1	-100%
Arma cortopunzante	0	0	0	0%
Escopolamina	13	2	-11	-85%
Objeto contundente	2	1	-1	-50%
No	46	26	-20	-43%
Otras	25	3	-22	-88%
Sin dato	3	0	-3	-100%

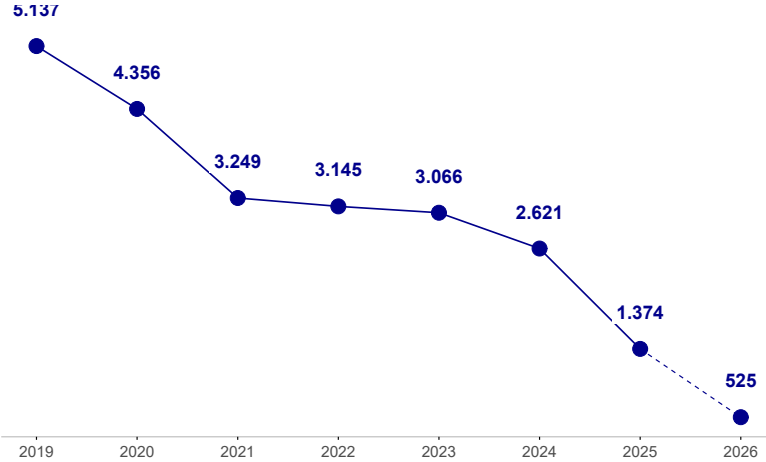
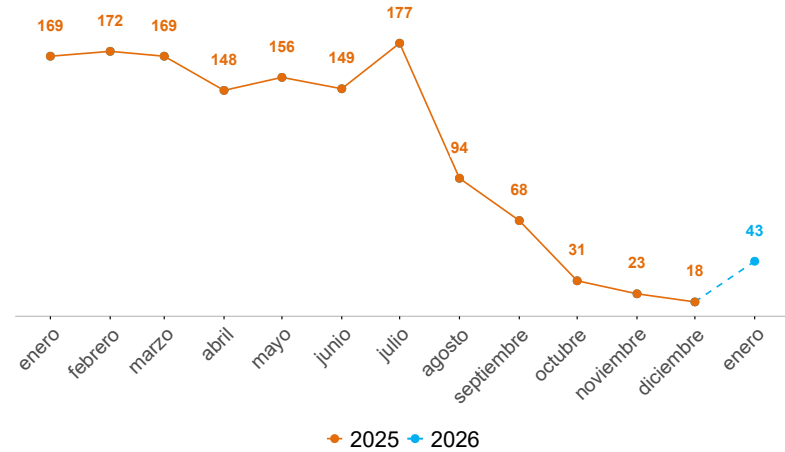
Comunas y corregimientos	2025	2026	Dif	Var%
01 Popular	1	1	0	0%
02 Santa Cruz	0	0	0	0%
03 Manrique	4	1	-3	-75%
04 Aranjuez	4	3	-1	-25%
05 Castilla	3	1	-2	-67%
06 Doce de Octubre	1	1	0	0%
07 Robledo	3	1	-2	-67%
08 Villa Hermosa	2	1	-1	-50%
09 Buenos Aires	2	2	0	0%
10 La Candelaria	5	3	-2	-40%
11 Laureles Estadio	12	4	-8	-67%
12 La América	3	1	-2	-67%
13 San Javier	7	3	-4	-57%
14 El Poblado	24	3	-21	-88%
15 Guayabal	3	1	-2	-67%
16 Belén	10	4	-6	-60%
50 San Sebastián de Palmitas	1	0	-1	-100%
60 San Cristóbal	1	0	-1	-100%
70 Altavista	0	0	0	0%
80 San Antonio de Prado	0	1	1	100%
90 Santa Elena	2	0	-2	-100%
Sin dato	2	1	-1	-50%

Operatividad	2025	2026	Dif	Var%
Capturas	1	5	4	400%

HURTO A COMERCIO

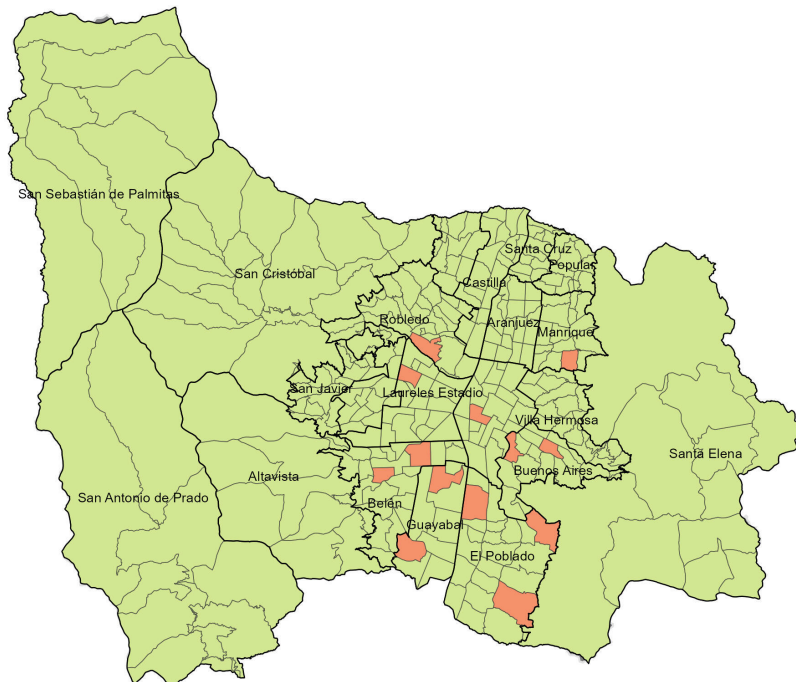
Fecha de corte: 16 de enero de 2026.

Periodo	Previo	Actual	Dif	Var%
Mes corrido	95	23	-72	-76%
Año corrido	95	23	-72	-76%
Últimos tres meses	256	79	-177	-69%

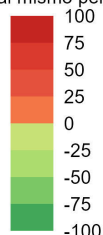


Modalidad	2025	2026	Dif	Var%
Descuido	66	12	-54	-82%
Atraco	7	4	-3	-43%
Rompimiento cerradura	8	4	-4	-50%
Mechero	8	0	-8	-100%
Otras	6	3	-3	-50%
Sin dato	0	0	0	0%

Variación denuncias por hurto a establecimientos de comercio. Año corrido



Variación respecto al mismo periodo del año pasado



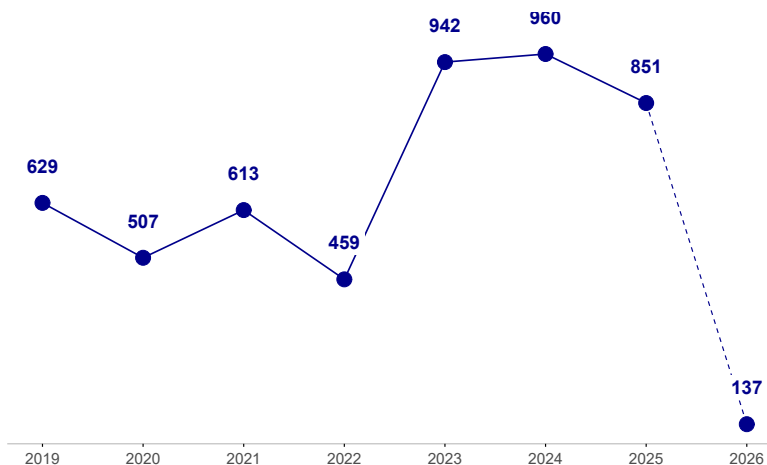
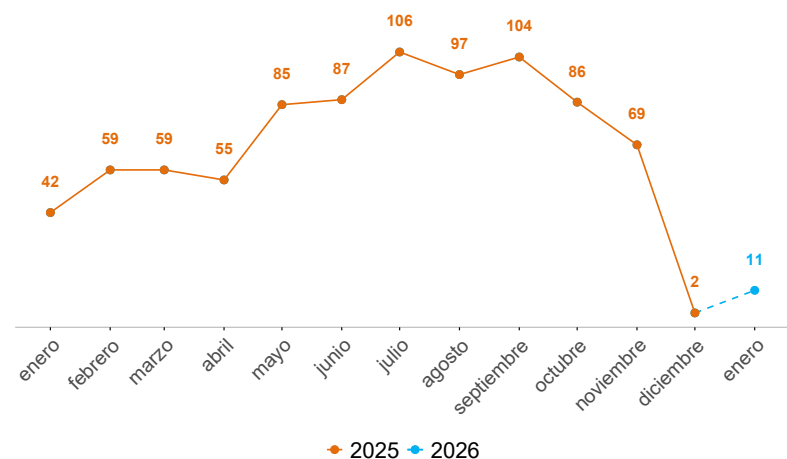
Armas medio	2025	2026	Dif	Var%
Arma de fuego	6	4	-2	-33%
Arma cortopunzante	0	0	0	0%
Escopolamina	0	0	0	0%
Objeto contundente	1	0	-1	-100%
No	80	19	-61	-76%
Otras	8	0	-8	-100%
Sin dato	0	0	0	0%

Comunas y corregimientos	2025	2026	Dif	Var%
01 Popular	0	0	0	0%
02 Santa Cruz	2	0	-2	-100%
03 Manrique	6	1	-5	-83%
04 Aranjuez	5	0	-5	-100%
05 Castilla	2	0	-2	-100%
06 Doce de Octubre	4	1	-3	-75%
07 Robledo	2	1	-1	-50%
08 Villa Hermosa	1	0	-1	-100%
09 Buenos Aires	3	2	-1	-33%
10 La Candelaria	22	3	-19	-86%
11 Laureles Estadio	13	5	-8	-62%
12 La América	2	1	-1	-50%
13 San Javier	3	0	-3	-100%
14 El Poblado	14	4	-10	-71%
15 Guayabal	6	2	-4	-67%
16 Belén	5	3	-2	-40%
50 San Sebastián de Palmitas	0	0	0	0%
60 San Cristóbal	3	0	-3	-100%
70 Altavista	0	0	0	0%
80 San Antonio de Prado	2	0	-2	-100%
90 Santa Elena	0	0	0	0%
Sin dato	0	0	0	0%

Operatividad	2025	2026	Dif	Var%
Capturas	19	15	-4	-21%

Fecha de corte: 16 de enero de 2026.

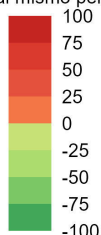
Periodo	Previo	Actual	Dif	Var%
Mes corrido	19	6	-13	-68%
Año corrido	19	6	-13	-68%
Últimos tres meses	289	118	-171	-59%



Variación denuncias por extorsión. Año corrido



Variación respecto al mismo periodo del año pasado



Modalidad	2025	2026	Dif	Var%
Clásica	10	3	-7	-70%
Ciber extorsión	1	0	-1	-100%
Íntima	1	1	0	0%
Carcelaria	2	2	0	0%
Devolución de bienes	3	0	-3	-100%
Microextorsión	1	0	-1	-100%
Otras	1	0	-1	-100%

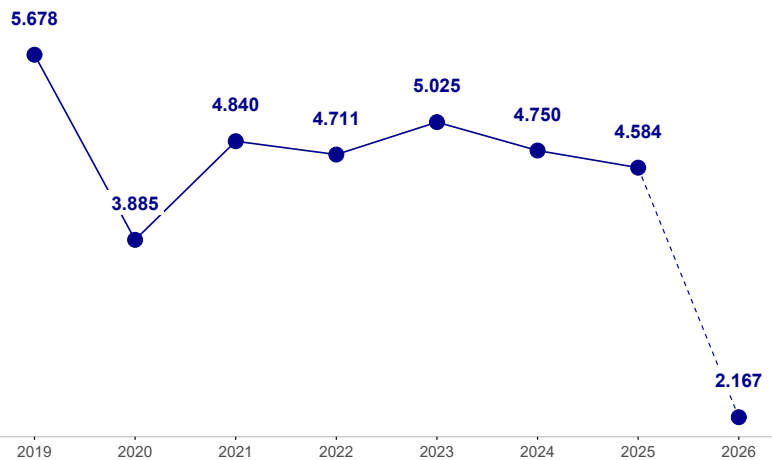
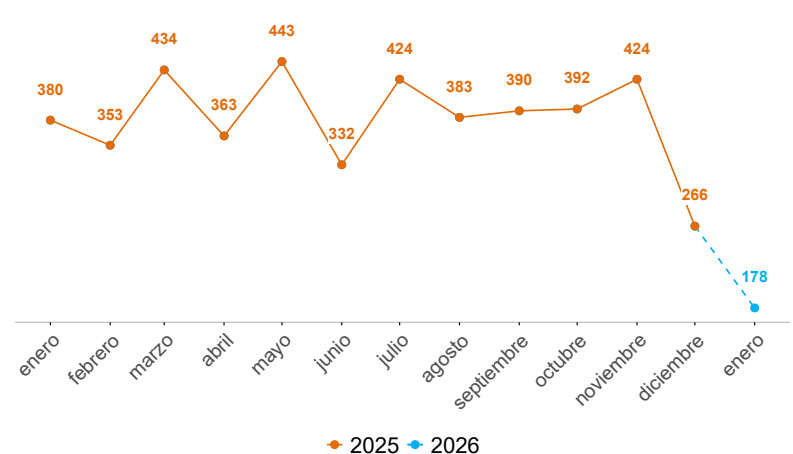
Comunas y corregimientos	2025	2026	Dif	Var%
01 Popular	1	0	-1	-100%
02 Santa Cruz	0	0	0	0%
03 Manrique	1	0	-1	-100%
04 Aranjuez	0	0	0	0%
05 Castilla	1	0	-1	-100%
06 Doce de Octubre	1	0	-1	-100%
07 Robledo	4	0	-4	-100%
08 Villa Hermosa	1	0	-1	-100%
09 Buenos Aires	1	0	-1	-100%
10 La Candelaria	3	5	2	67%
11 Laureles Estadio	1	0	-1	-100%
12 La América	0	1	1	100%
13 San Javier	1	0	-1	-100%
14 El Poblado	1	0	-1	-100%
15 Guayabal	1	0	-1	-100%
16 Belén	1	0	-1	-100%
50 San Sebastián de Palmitas	0	0	0	0%
60 San Cristóbal	1	0	-1	-100%
70 Altavista	0	0	0	0%
80 San Antonio de Prado	0	0	0	0%
90 Santa Elena	0	0	0	0%
Sin dato	0	0	0	0%

Operatividad	2025	2026	Dif	Var%
Capturas	4	2	-2	-50%

LESIONES PERSONALES

Fecha de corte: 16 de enero de 2026.

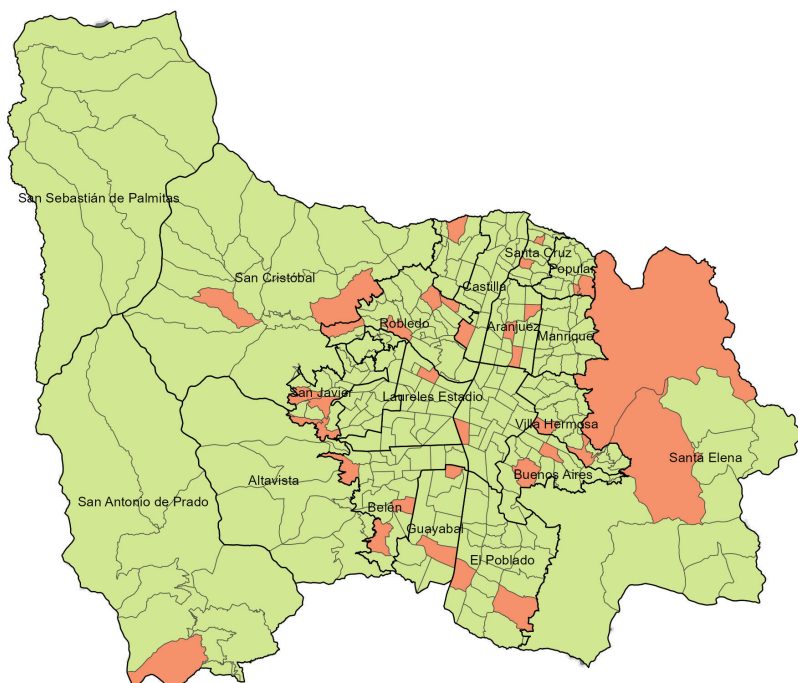
Periodo	Previo	Actual	Dif	Var%
Mes corrido	220	95	-125	-57%
Año corrido	220	95	-125	-57%
Últimos tres meses	1.176	959	-217	-18%



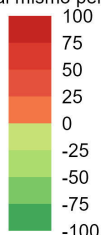
Modalidad	2025	2026	Dif	Var%
Riña	181	58	-123	-68%
Violencia intrafamiliar	12	7	-5	-42%
Atraco	8	0	-8	-100%
Otras	9	2	-7	-78%
Sin dato	10	28	18	180%

Armas medio	2025	2026	Dif	Var%
Arma de fuego	6	0	-6	-100%
Arma cortopunzante	45	10	-35	-78%
Escopetina	0	0	0	0%
Objeto contundente	143	51	-92	-64%
No	23	31	8	35%
Otras	3	3	0	0%
Sin dato	0	0	0	0%

Variación denuncias por lesiones personales. Año corrido



Variación respecto al mismo periodo del año pasado



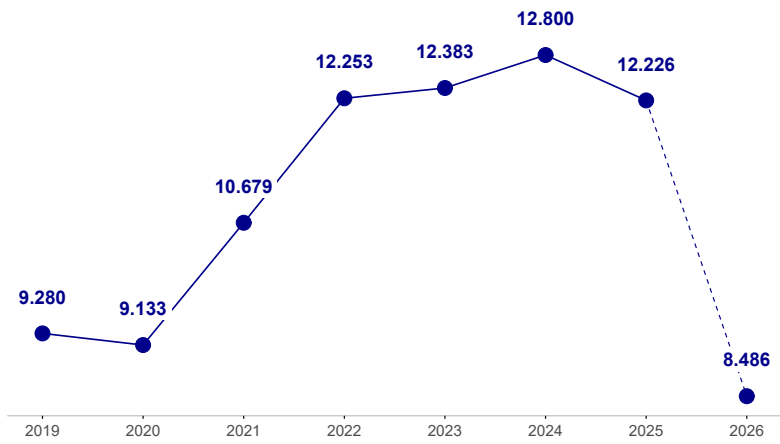
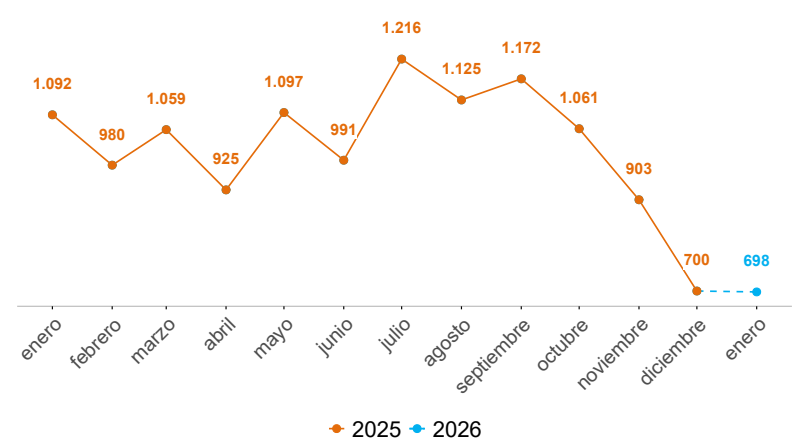
Comunas y corregimientos	2025	2026	Dif	Var%
01 Popular	9	7	-2	-22%
02 Santa Cruz	5	2	-3	-60%
03 Manrique	11	0	-11	-100%
04 Aranjuez	15	5	-10	-67%
05 Castilla	23	7	-16	-70%
06 Doce de Octubre	13	3	-10	-77%
07 Robledo	11	4	-7	-64%
08 Villa Hermosa	11	3	-8	-73%
09 Buenos Aires	12	3	-9	-75%
10 La Candelaria	31	8	-23	-74%
11 Laureles Estadio	8	2	-6	-75%
12 La América	4	0	-4	-100%
13 San Javier	7	6	-1	-14%
14 El Poblado	5	3	-2	-40%
15 Guayabal	9	4	-5	-56%
16 Belén	8	5	-3	-38%
50 San Sebastián de Palmitas	0	0	0	0%
60 San Cristóbal	29	6	-23	-79%
70 Altavista	2	0	-2	-100%
80 San Antonio de Prado	4	1	-3	-75%
90 Santa Elena	0	3	3	100%
Sin dato	3	23	20	667%

Operatividad	2025	2026	Dif	Var%
Capturas	25	23	-2	-8%

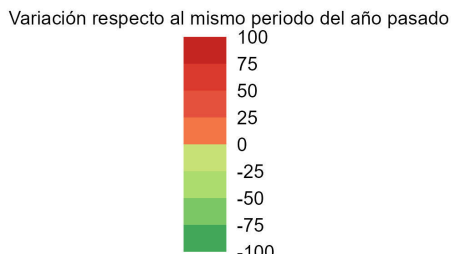
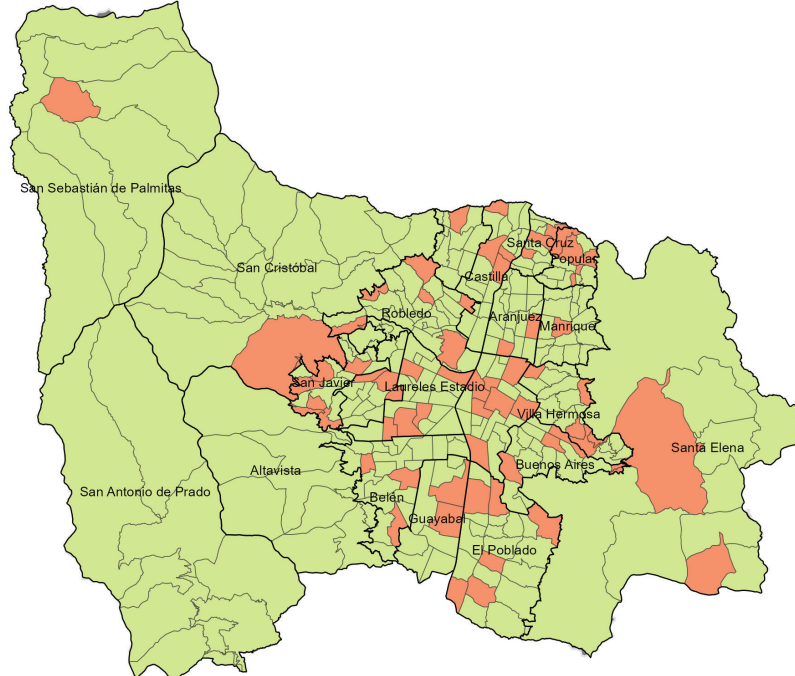
VIOLENCIA INTRAFAMILIAR

Fecha de corte: 16 de enero de 2026.

Periodo	Previo	Actual	Dif	Var%
Mes corrido	564	372	-192	-34%
Año corrido	564	372	-192	-34%
Últimos tres meses	3.395	2.467	-928	-27%



Variación casos de violencia intrafamiliar. Año corrido



Edad	2025	2026	Dif	Var%
0-5	32	37	5	16%
6-11	79	66	-13	-16%
12-13	29	29	0	0%
14-17	49	45	-4	-8%
18-24	34	23	-11	-32%
25-28	32	15	-17	-53%
29-32	34	17	-17	-50%
33-38	47	28	-19	-40%
39-45	30	23	-7	-23%
46-52	31	20	-11	-35%
53-59	40	14	-26	-65%
60-66	20	16	-4	-20%
Mayor de 67	44	32	-12	-27%
Sin dato	217	184	-33	-15%

Sexo	2025	2026	Dif	Var%
Hombre	140	112	-28	-20%
Mujer	383	256	-127	-33%

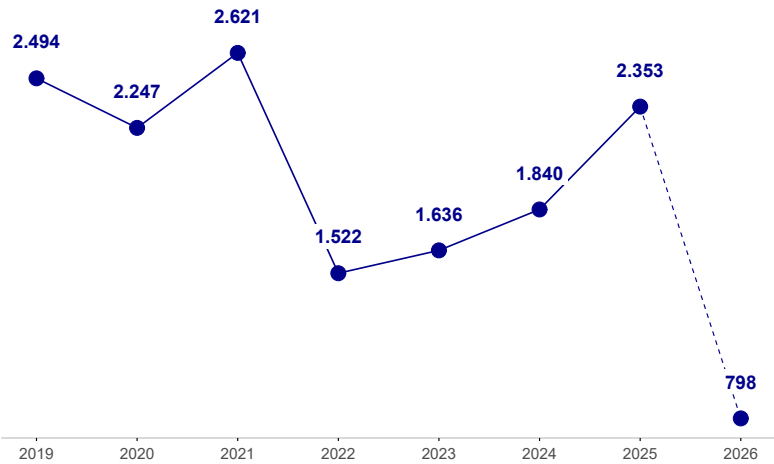
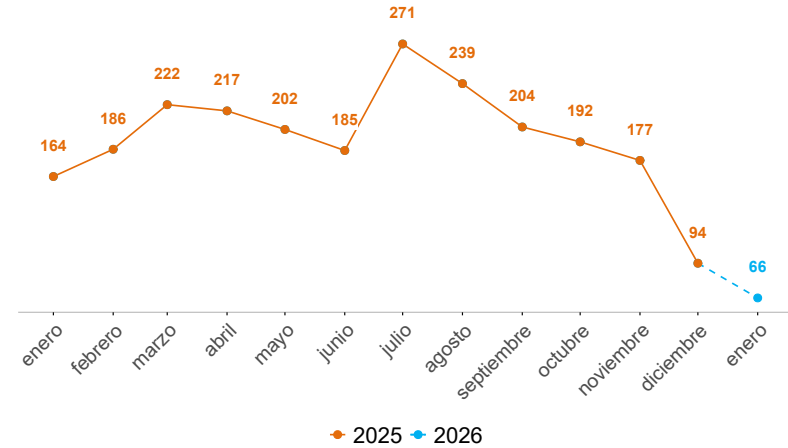
Comunas y corregimientos	2025	2026	Dif	Var%
01 Popular	33	32	-1	-3%
02 Santa Cruz	25	18	-7	-28%
03 Manrique	42	19	-23	-55%
04 Aranjuez	36	19	-17	-47%
05 Castilla	17	15	-2	-12%
06 Doce de Octubre	35	24	-11	-31%
07 Robledo	42	29	-13	-31%
08 Villa Hermosa	30	29	-1	-3%
09 Buenos Aires	26	24	-2	-8%
10 La Candelaria	20	23	3	15%
11 Laureles Estadio	10	8	-2	-20%
12 La América	11	7	-4	-36%
13 San Javier	47	42	-5	-11%
14 El Poblado	13	15	2	15%
15 Guayabal	18	8	-10	-56%
16 Belén	35	20	-15	-43%
50 San Sebastián de Palmitas	1	1	0	0%
60 San Cristóbal	15	12	-3	-20%
70 Altavista	6	1	-5	-83%
80 San Antonio de Prado	32	6	-26	-81%
90 Santa Elena	4	4	0	0%
Sin dato	66	16	-50	-76%

Operatividad	2025	2026	Dif	Var%
Capturas	20	13	-7	-35%

DELITOS SEXUALES

Fecha de corte: 16 de enero de 2026.

Periodo	Previo	Actual	Dif	Var%
Mes corrido	86	35	-51	-59%
Año corrido	86	35	-51	-59%
Últimos tres meses	643	405	-238	-37%



Modalidad	2025	2026	Dif	Var%
205. Acceso carnal violento	22	8	-14	-64%
208. Acceso carnal abusivo con menor de catorce años	17	1	-16	-94%
209. Actos sexuales con menor de catorce años	20	12	-8	-40%
210. Acceso carnal o acto sexual abusivos con incapaz de resistir	10	7	-3	-30%
210a. Acoso sexual	4	0	-4	-100%
Otros delitos sexuales	13	7	-6	-46%

Sexo	2025	2026	Dif	Var%
Hombre	10	6	-4	-40%
Mujer	75	25	-50	-67%

Edad	2025	2026	Dif	Var%
0-5	4	3	-1	-25%
6-11	17	6	-11	-65%
12-13	9	2	-7	-78%
14-17	12	5	-7	-58%
18-24	7	8	1	14%
25-28	10	1	-9	-90%
29-32	5	2	-3	-60%
33-38	6	0	-6	-100%
39-45	2	2	0	0%
46-52	0	1	1	100%
53-59	0	0	0	0%
60-66	1	0	-1	-100%
Mayor de 67	2	0	-2	-100%
Sin dato	53	21	-32	-60%

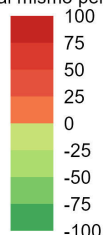
Comunas y corregimientos	2025	2026	Dif	Var%
01 Popular	3	0	-3	-100%
02 Santa Cruz	9	0	-9	-100%
03 Manrique	5	0	-5	-100%
04 Aranjuez	5	0	-5	-100%
05 Castilla	3	0	-3	-100%
06 Doce de Octubre	3	0	-3	-100%
07 Robledo	2	1	-1	-50%
08 Villa Hermosa	2	0	-2	-100%
09 Buenos Aires	3	0	-3	-100%
10 La Candelaria	10	0	-10	-100%
11 Laureles Estadio	13	0	-13	-100%
12 La América	2	0	-2	-100%
13 San Javier	2	0	-2	-100%
14 El Poblado	4	0	-4	-100%
15 Guayabal	0	0	0	0%
16 Belén	4	1	-3	-75%
50 San Sebastián de Palmitas	0	0	0	0%
60 San Cristóbal	3	0	-3	-100%
70 Altavista	1	0	-1	-100%
80 San Antonio de Prado	1	0	-1	-100%
90 Santa Elena	0	0	0	0%
Sin dato	11	33	22	200%

Operatividad	2025	2026	Dif	Var%
Capturas por delitos sexuales	2	3	1	50%
Capturas por ESCNNA	0	0	0	0%

Variación denuncias por delitos sexuales. Año corrido



Variación respecto al mismo periodo del año pasado



Homicidios: INML-CF, SIJIN, CTI, Secretaría de Seguridad y Convivencia como observador técnico. Consultado el 16/01/2026.

Denuncias: SIJIN de la Policía Nacional. sistema SIEDCO, Consultado el 16/01/2026.

Llamadas: Sistema I/CAD - Sistema Integrado de Emergencias y Seguridad Metropolitano (SIES-M), Consultado el 16/01/2026.

Violencia intrafamiliar: Sistema Deyel. Subsecretaría de Gobierno Local y Convivencia. Consultado el 16/01/2026.

Nota: Los datos reportados a nivel geográfico podrían diferir de los proporcionados por la fuente original (SIEDCO, Policía Nacional), dado que el SISC efectuó una validación geográfica empleando la información de la distribución territorial de los cuadrantes de Policía como método de verificación adicional.

Construcción: Sistema de Información para la Seguridad y la Convivencia (SISC)