



Informe Acumulado 2025

Secretaría de
Seguridad y Convivencia

25 de julio de 2025

Construcción: Sistema de Información
para la Seguridad y la Convivencia (SISC)



Alcaldía de Medellín
Distrito de
Ciencia, Tecnología e Innovación

Fecha de corte: 25 de julio de 2025.

A continuación se presentan la cantidad de casos de los delitos de alto impacto en la ciudad y una comparación con el mismo periodo del año anterior, desde el primero de enero hasta la fecha de corte.

Indicador	2024	2025	Dif	Var%
Homicidio	168	195	27	16%
Hurto a persona	15.200	11.439	-3.761	-25%
Total atraco	6.058	4.101	-1.957	-32%
Hurto de moto	3.795	2.816	-979	-26%
Hurto de carro	646	429	-217	-34%
Hurto de residencia	924	765	-159	-17%
Hurto a establecimiento comercial	1.659	848	-811	-49%
Extorsión	441	354	-87	-20%
Lesiones personales	2.685	2.438	-247	-9%
Violencia intrafamiliar	7.406	6.958	-448	-6%

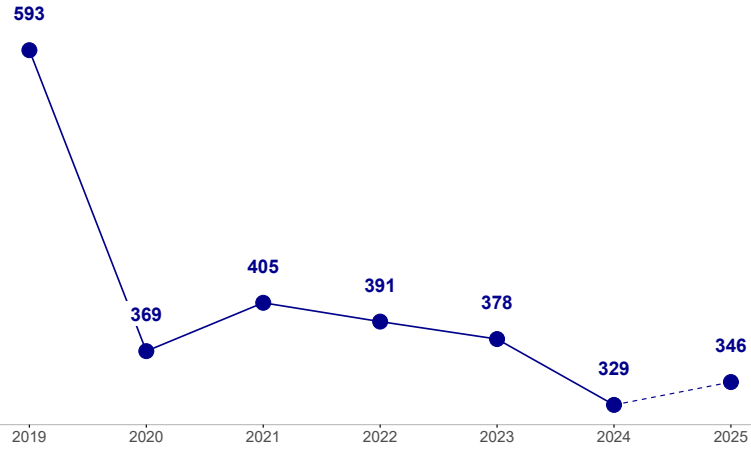
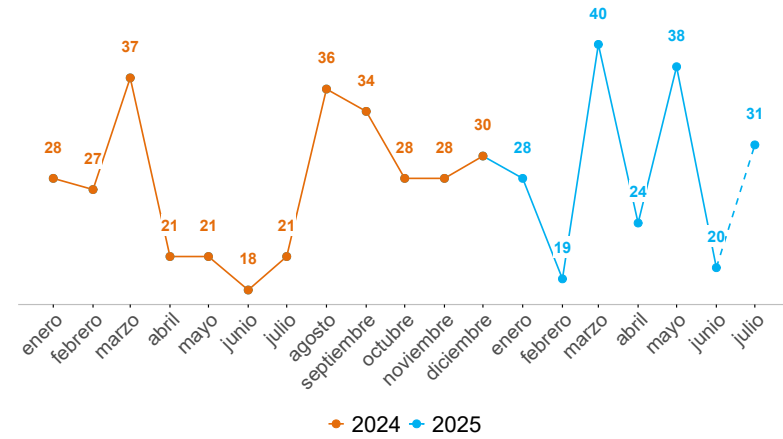
Indicador	2024	2025	Dif	Var%
Capturas total	10.388	7.628	-2.760	-27%
Homicidio	151	151	0	0%
Hurto	1.436	1.107	-329	-23%
Extorsión	110	130	20	18%
Delitos sexuales	162	108	-54	-33%
ESCNNA	21	20	-1	-5%
Recuperación de motos	1.123	1.124	1	0%
Recuperación de carros	215	146	-69	-32%
Recuperación de celulares	1.321	1.041	-280	-21%
Incautación de armas de fuego	505	455	-50	-10%
Capturas total extranjeros	1.298	991	-307	-24%
Delitos sexuales	17	7	-10	-59%
ESCNNA	8	6	-2	-25%

HOMICIDIOS

Fecha de corte: 25 de julio de 2025.

Periodo	Previo	Actual	Dif	Var%
Mes corrido	16	26	10	62%
Año corrido	168	195	27	16%
Últimos tres meses	82	89	7	9%

Operatividad	2024	2025	Dif	Var%
Capturas	151	133	-18	-12%
Incautación de armas de fuego	505	455	-50	-10%



Edad	2024	2025	Dif	Var%
Menor de edad	1	8	7	700%
18-24	30	33	3	10%
25-28	24	32	8	33%
29-32	20	23	3	15%
33-38	21	27	6	29%
39-45	22	23	1	5%
46-52	10	9	-1	-10%
53-59	15	4	-11	-73%
Mayor de 60	3	3	0	0%
Sin dato	21	32	11	52%

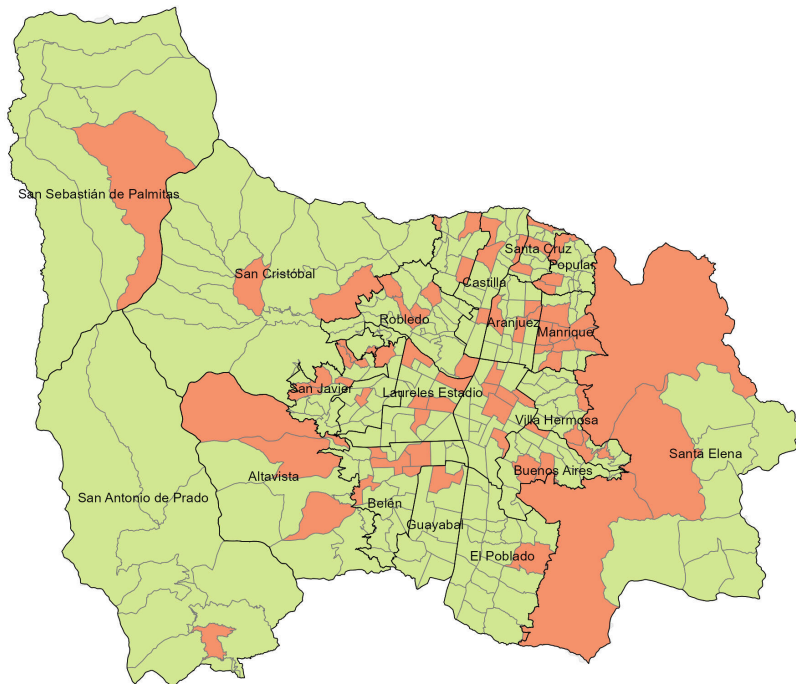
Sexo	2024	2025	Dif	Var%
Hombre	153	167	14	9%
Mujer	14	20	6	43%

Modalidad	2024	2025	Dif	Var%
Grupos Delincuenciales Organizados	46	43	-3	-7%
Convivencia	45	51	6	13%
Violencia de género	9	14	5	56%
Homicidios asociados a hurtos	19	14	-5	-26%
En procedimiento de la fuerza pública	1	1	0	0%
Violencia intrafamiliar	5	3	-2	-40%
En proceso de categorización	43	69	26	60%

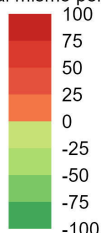
Armas medio	2024	2025	Dif	Var%
Arma de fuego	88	98	10	11%
Arma cortopunzante	56	69	13	23%
Escopolamina	0	0	0	0%
Objeto contundente	12	15	3	25%
No	4	5	1	25%
Otras	8	8	0	0%
Sin dato	0	0	0	0%

Comunas y corregimientos	2024	2025	Dif	Var%
01 Popular	7	12	5	71%
02 Santa Cruz	4	6	2	50%
03 Manrique	6	18	12	200%
04 Aranjuez	5	15	10	200%
05 Castilla	15	6	-9	-60%
06 Doce de Octubre	8	7	-1	-12%
07 Robledo	11	8	-3	-27%
08 Villa Hermosa	8	8	0	0%
09 Buenos Aires	7	6	-1	-14%
10 La Candelaria	32	38	6	19%
11 Laureles Estadio	8	15	7	88%
12 La América	6	3	-3	-50%
13 San Javier	13	13	0	0%
14 El Poblado	7	2	-5	-71%
15 Guayabal	6	4	-2	-33%
16 Belén	11	11	0	0%
50 San Sebastián de Palmitas	1	2	1	100%
60 San Cristóbal	8	7	-1	-12%
70 Altavista	0	5	5	100%
80 San Antonio de Prado	4	4	0	0%
90 Santa Elena	1	5	4	400%
Sin dato	0	0	0	0%

Variación casos de homicidio. Año corrido



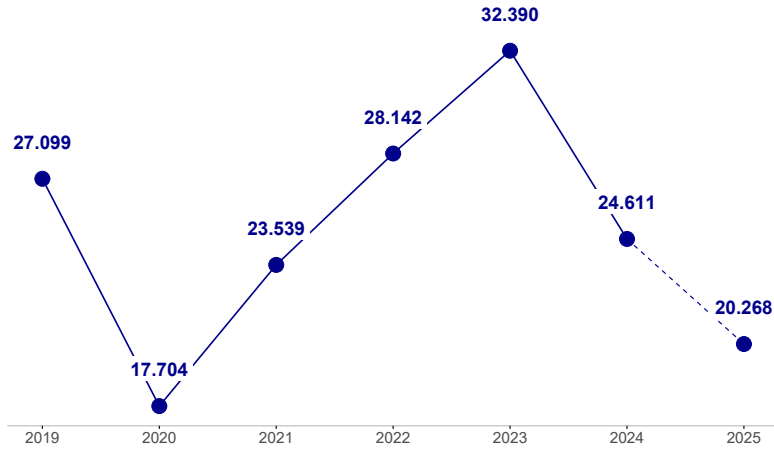
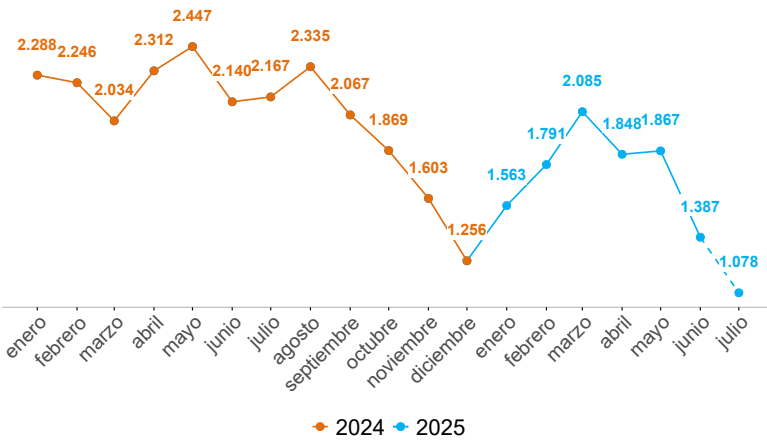
Variación respecto al mismo periodo del año pasado



HURTO A PERSONAS

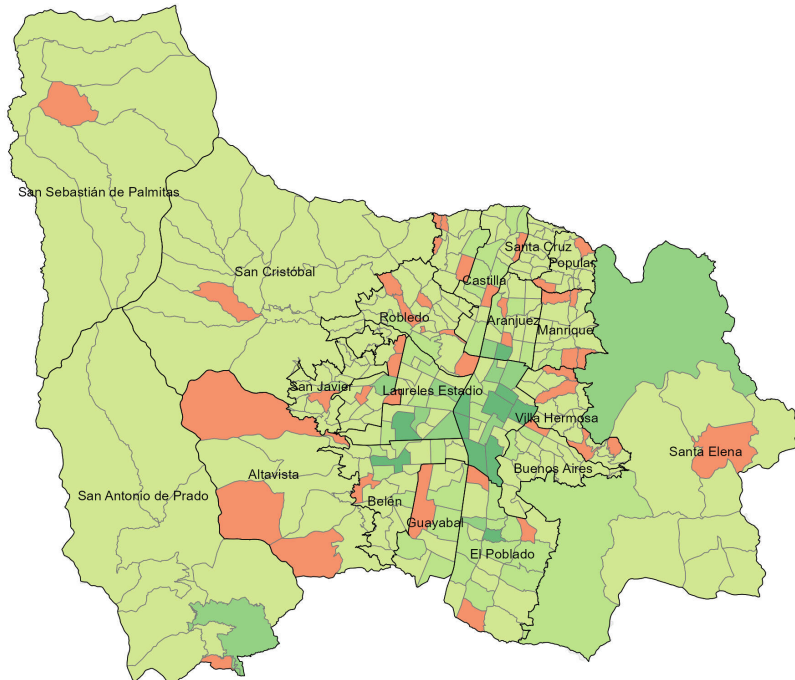
Fecha de corte: 25 de julio de 2025.

Periodo	Previo	Actual	Dif	Var%
Mes corrido	1.733	898	-835	-48%
Año corrido	15.200	11.439	-3.761	-25%
Últimos tres meses	5.815	4.454	-1.361	-23%

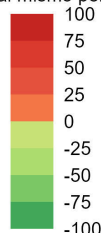


Modalidad	2024	2025	Dif	Var%
Atraco	6.058	4.101	-1.957	-32%
Cosquilleo	2.640	2.601	-39	-1%
Raponazo	1.272	1.087	-185	-15%
Descuido	3.787	2.680	-1.107	-29%
Escopolamina	182	168	-14	-8%
Engaño	420	284	-136	-32%
Otras	549	339	-210	-38%
Sin dato	292	179	-113	-39%

Variación denuncias por hurto a personas. Año corrido



Variación respecto al mismo periodo del año pasado



Armas medio	2024	2025	Dif	Var%
Arma de fuego	2.559	1.658	-901	-35%
Arma cortopunzante	2.013	1.596	-417	-21%
Escopolamina	220	229	9	4%
Objeto contundente	162	133	-29	-18%
No	9.455	7.386	-2.069	-22%
Otras	0	0	0	0%
Sin dato	791	437	-354	-45%

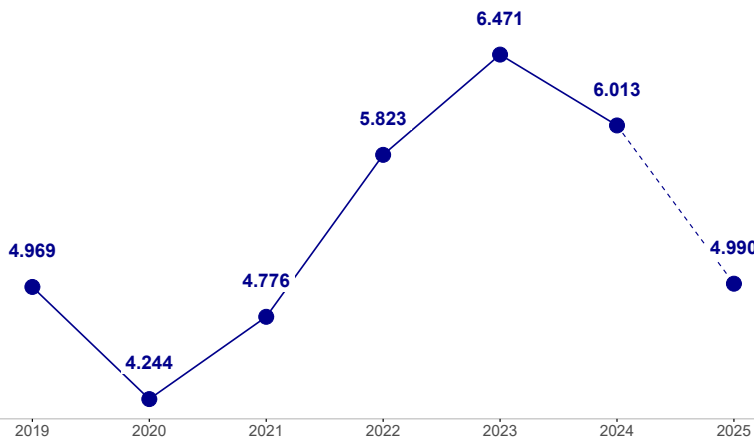
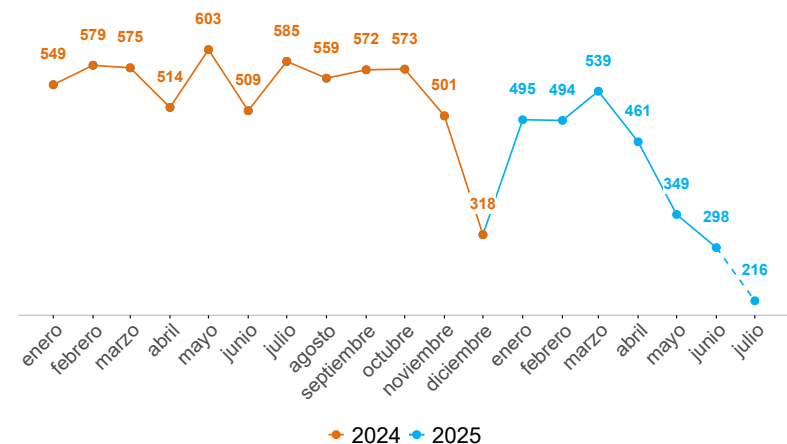
Comunas y corregimientos	2024	2025	Dif	Var%
01 Popular	164	115	-49	-30%
02 Santa Cruz	138	91	-47	-34%
03 Manrique	260	165	-95	-37%
04 Aranjuez	844	505	-339	-40%
05 Castilla	802	481	-321	-40%
06 Doce de Octubre	232	151	-81	-35%
07 Robledo	659	434	-225	-34%
08 Villa Hermosa	293	225	-68	-23%
09 Buenos Aires	559	401	-158	-28%
10 La Candelaria	4.736	3.021	-1.715	-36%
11 Laureles Estadio	1.587	1.117	-470	-30%
12 La América	493	330	-163	-33%
13 San Javier	286	189	-97	-34%
14 El Poblado	1.882	1.232	-650	-35%
15 Guayabal	557	386	-171	-31%
16 Belén	1.006	608	-398	-40%
50 San Sebastián de Palmitas	8	5	-3	-38%
60 San Cristóbal	205	127	-78	-38%
70 Altavista	71	76	5	7%
80 San Antonio de Prado	165	72	-93	-56%
90 Santa Elena	190	82	-108	-57%
Sin dato	63	1.626	1.563	2.481%

Operatividad	2024	2025	Dif	Var%
Capturas	974	692	-282	-29%
Celulares recuperados	1.321	1.041	-280	-21%

HURTO DE MOTOS

Fecha de corte: 25 de julio de 2025.

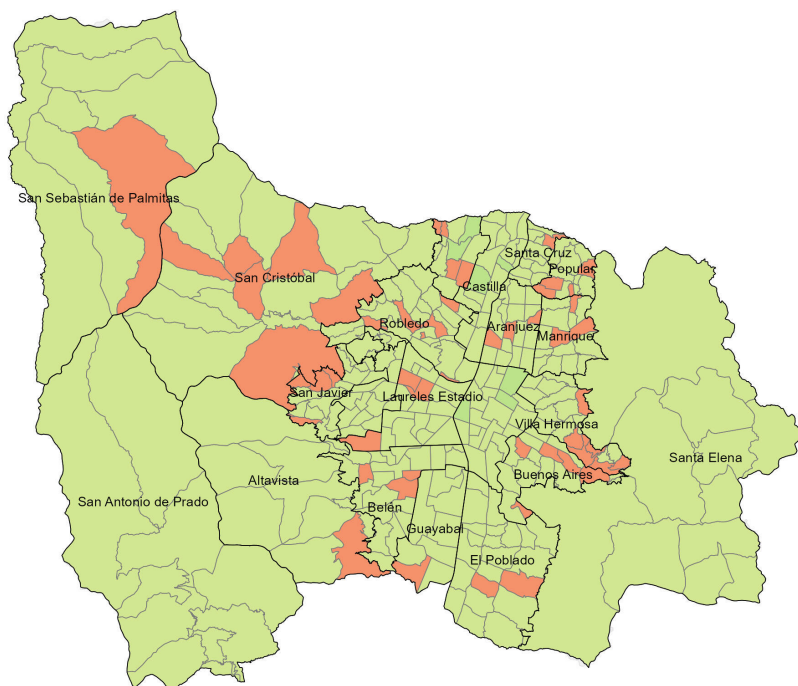
Periodo	Previo	Actual	Dif	Var%
Mes corrido	466	180	-286	-61%
Año corrido	3.795	2.816	-979	-26%
Últimos tres meses	1.532	914	-618	-40%



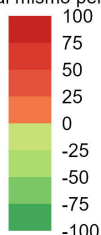
Modalidad	2024	2025	Dif	Var%
Atraco	539	462	-77	-14%
Halado	2.977	2.205	-772	-26%
Otras	279	149	-130	-47%

Armas medio	2024	2025	Dif	Var%
Arma de fuego	426	386	-40	-9%
Arma cortopunzante	22	27	5	23%
Escopolamina	8	6	-2	-25%
Objeto contundente	6	3	-3	-50%
No	3.231	2.369	-862	-27%
Otras	73	9	-64	-88%
Sin dato	29	16	-13	-45%

Variación denuncias por hurto de motos. Año corrido



Variación respecto al mismo periodo del año pasado



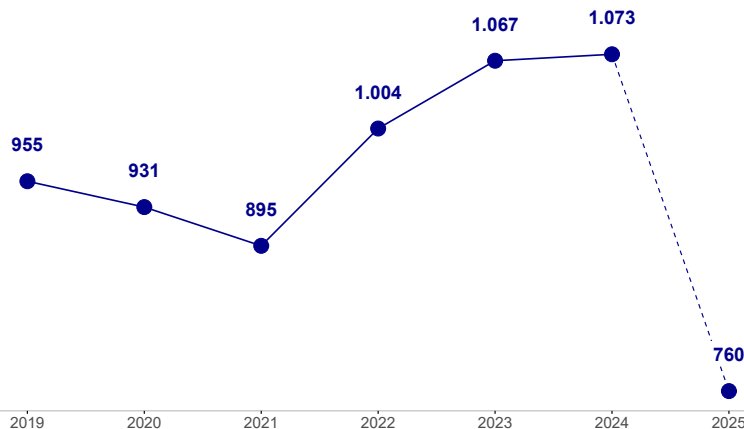
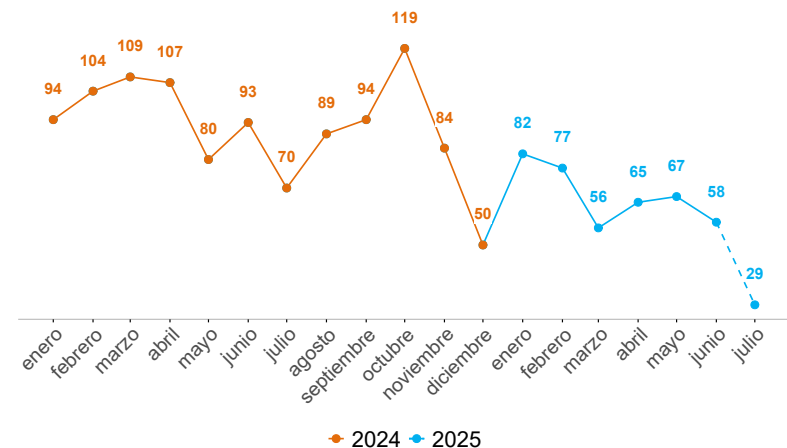
Comunas y corregimientos	2024	2025	Dif	Var%
01 Popular	115	72	-43	-37%
02 Santa Cruz	86	63	-23	-27%
03 Manrique	176	105	-71	-40%
04 Aranjuez	297	210	-87	-29%
05 Castilla	374	183	-191	-51%
06 Doce de Octubre	229	139	-90	-39%
07 Robledo	397	238	-159	-40%
08 Villa Hermosa	218	162	-56	-26%
09 Buenos Aires	293	206	-87	-30%
10 La Candelaria	521	271	-250	-48%
11 Laureles Estadio	195	136	-59	-30%
12 La América	183	83	-100	-55%
13 San Javier	132	109	-23	-17%
14 El Poblado	66	28	-38	-58%
15 Guayabal	102	45	-57	-56%
16 Belén	195	113	-82	-42%
50 San Sebastián de Palmitas	4	1	-3	-75%
60 San Cristóbal	123	98	-25	-20%
70 Altavista	18	14	-4	-22%
80 San Antonio de Prado	41	29	-12	-29%
90 Santa Elena	26	8	-18	-69%
Sin dato	4	503	499	12.475%

Operatividad	2024	2025	Dif	Var%
Capturas	106	98	-8	-8%
Motocicletas recuperadas	1.338	1.270	-68	-5%

HURTO DE CARROS

Fecha de corte: 25 de julio de 2025.

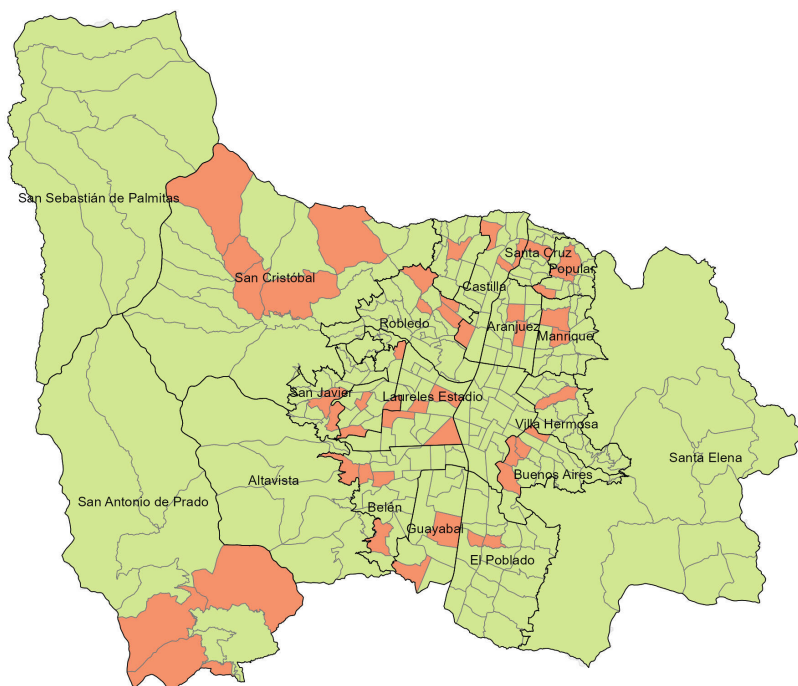
Periodo	Previo	Actual	Dif	Var%
Mes corrido	59	24	-35	-59%
Año corrido	646	429	-217	-34%
Últimos tres meses	207	162	-45	-22%



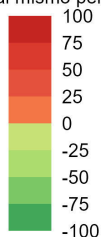
Modalidad	2024	2025	Dif	Var%
Atraco	170	57	-113	-66%
Halado	413	337	-76	-18%
Otras	63	35	-28	-44%

Armas medio	2024	2025	Dif	Var%
Arma de fuego	121	40	-81	-67%
Arma cortopunzante	27	8	-19	-70%
Escopolamina	4	1	-3	-75%
Objeto contundente	1	0	-1	-100%
No	480	375	-105	-22%
Otras	12	4	-8	-67%
Sin dato	1	1	0	0%

Variación denuncias por hurto de carros. Año corrido



Variación respecto al mismo periodo del año pasado



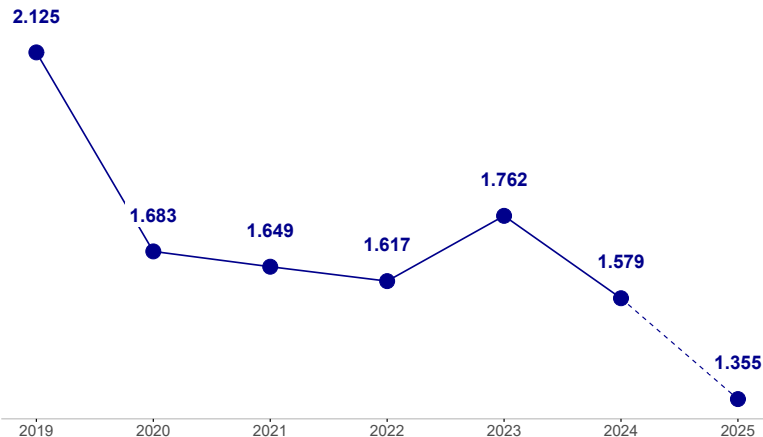
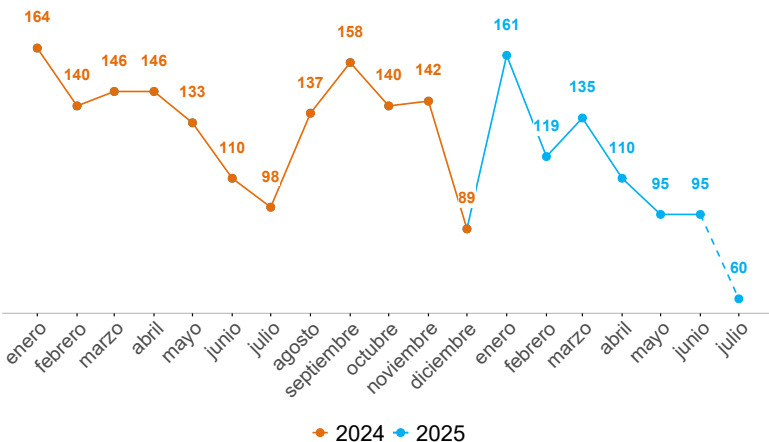
Comunas y corregimientos	2024	2025	Dif	Var%
01 Popular	7	5	-2	-29%
02 Santa Cruz	9	6	-3	-33%
03 Manrique	25	10	-15	-60%
04 Aranjuez	62	31	-31	-50%
05 Castilla	57	30	-27	-47%
06 Doce de Octubre	26	13	-13	-50%
07 Robledo	46	25	-21	-46%
08 Villa Hermosa	20	13	-7	-35%
09 Buenos Aires	50	28	-22	-44%
10 La Candelaria	86	25	-61	-71%
11 Laureles Estadio	86	52	-34	-40%
12 La América	31	11	-20	-65%
13 San Javier	17	11	-6	-35%
14 El Poblado	21	8	-13	-62%
15 Guayabal	19	14	-5	-26%
16 Belén	45	27	-18	-40%
50 San Sebastián de Palmitas	1	0	-1	-100%
60 San Cristóbal	15	11	-4	-27%
70 Altavista	0	0	0	0%
80 San Antonio de Prado	16	10	-6	-38%
90 Santa Elena	7	2	-5	-71%
Sin dato	0	97	97	100%

Operatividad	2024	2025	Dif	Var%
Capturas	32	21	-11	-34%
Carros recuperados	1.338	1.270	-68	-5%

HURTO A RESIDENCIAS

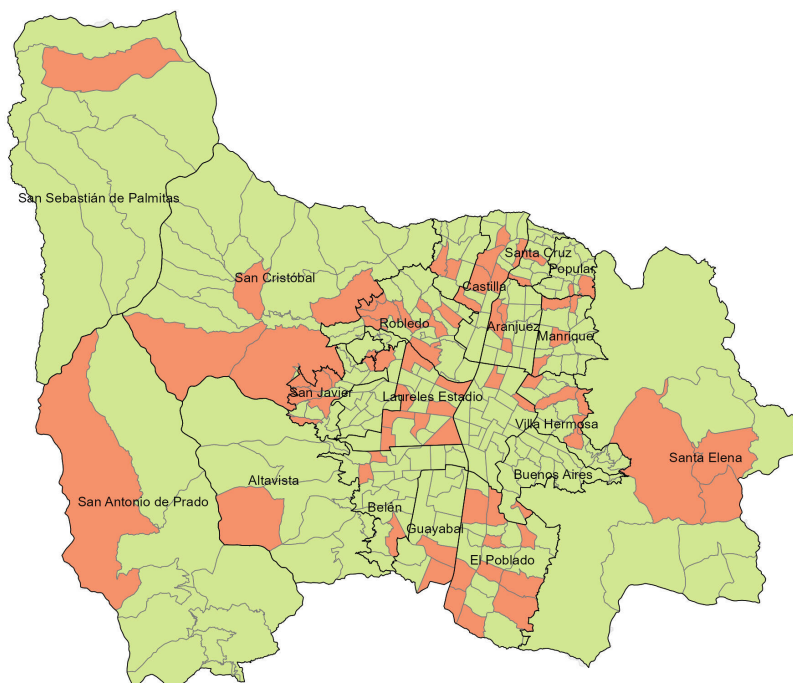
Fecha de corte: 25 de julio de 2025.

Periodo	Previo	Actual	Dif	Var%
Mes corrido	85	50	-35	-41%
Año corrido	924	765	-159	-17%
Últimos tres meses	382	253	-129	-34%

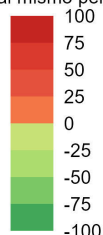


Modalidad	2024	2025	Dif	Var%
Descuido	411	227	-184	-45%
Rompimiento cerradura	317	282	-35	-11%
Atraco	49	53	4	8%
Engaño	47	44	-3	-6%
Otras	100	159	59	59%
Sin dato	0	0	0	0%

Variación denuncias por hurto a residencias. Año corrido



Variación respecto al mismo periodo del año pasado



Armas medio	2024	2025	Dif	Var%
Arma de fuego	19	13	-6	-32%
Arma cortopunzante	0	4	4	100%
Escopelamina	17	68	51	300%
Objeto contundente	20	13	-7	-35%
No	782	468	-314	-40%
Otras	65	172	107	165%
Sin dato	21	27	6	29%

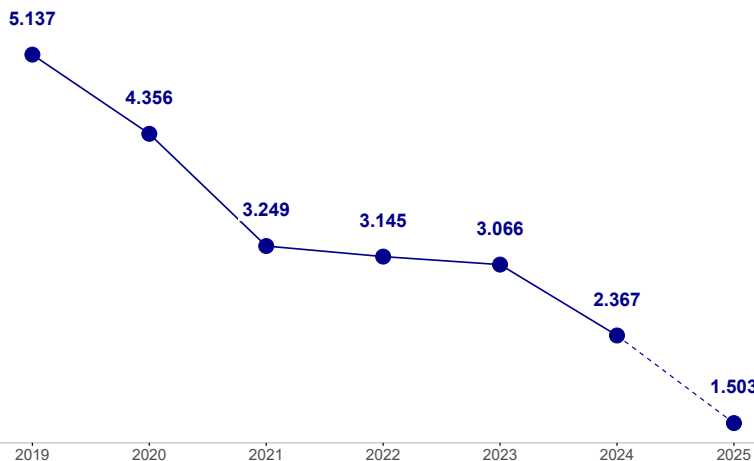
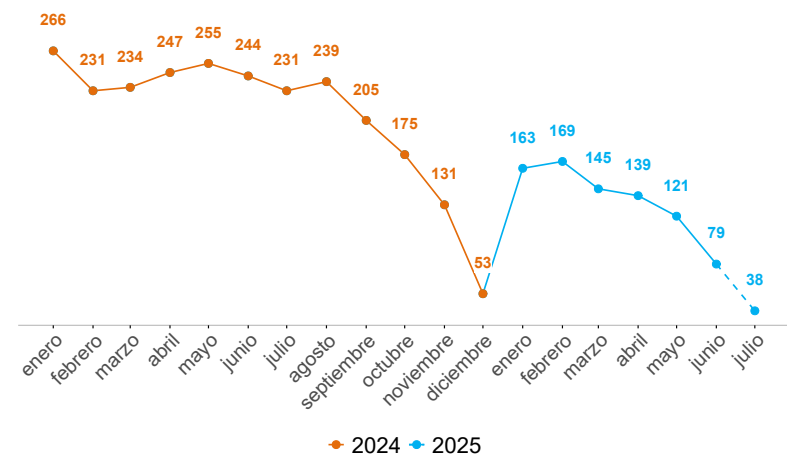
Comunas y corregimientos	2024	2025	Dif	Var%
01 Popular	27	9	-18	-67%
02 Santa Cruz	15	8	-7	-47%
03 Manrique	32	25	-7	-22%
04 Aranjuez	56	28	-28	-50%
05 Castilla	22	21	-1	-5%
06 Doce de Octubre	17	8	-9	-53%
07 Robledo	48	29	-19	-40%
08 Villa Hermosa	51	25	-26	-51%
09 Buenos Aires	62	22	-40	-65%
10 La Candelaria	81	38	-43	-53%
11 Laureles Estadio	104	99	-5	-5%
12 La América	73	36	-37	-51%
13 San Javier	33	22	-11	-33%
14 El Poblado	90	93	3	3%
15 Guayabal	25	18	-7	-28%
16 Belén	116	67	-49	-42%
50 San Sebastián de Palmitas	5	2	-3	-60%
60 San Cristóbal	21	15	-6	-29%
70 Altavista	8	1	-7	-88%
80 San Antonio de Prado	16	6	-10	-62%
90 Santa Elena	21	15	-6	-29%
Sin dato	1	178	177	17.700%

Operatividad	2024	2025	Dif	Var%
Capturas	30	16	-14	-47%

HURTO A COMERCIO

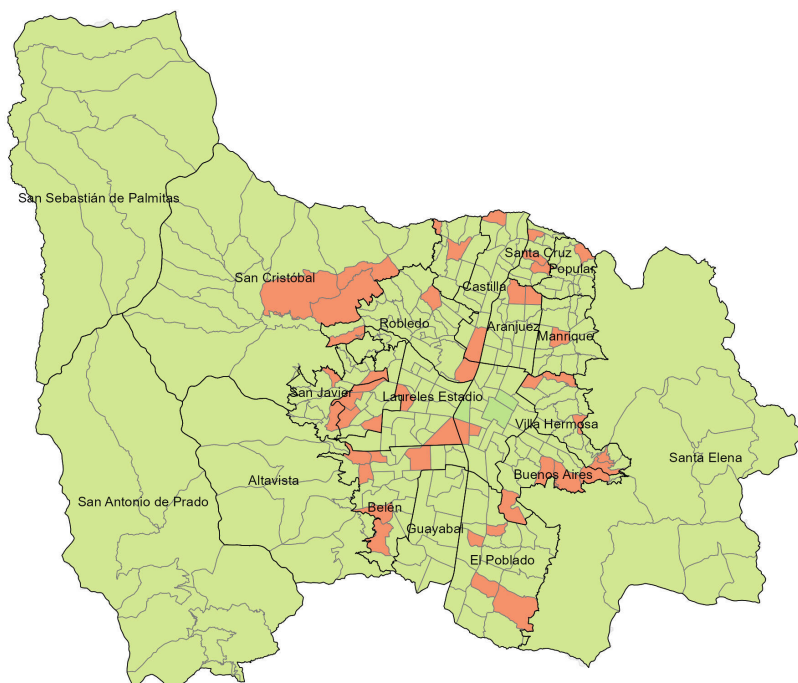
Fecha de corte: 25 de julio de 2025.

Periodo	Previo	Actual	Dif	Var%
Mes corrido	182	32	-150	-82%
Año corrido	1.659	848	-811	-49%
Últimos tres meses	445	264	-181	-41%

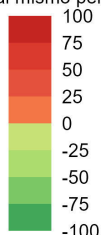


Modalidad	2024	2025	Dif	Var%
Descuido	916	466	-450	-49%
Atraco	307	97	-210	-68%
Rompimiento cerradura	180	92	-88	-49%
Mechero	90	95	5	6%
Otras	166	98	-68	-41%
Sin dato	0	0	0	0%

Variación denuncias por hurto a establecimientos de comercio. Año corrido



Variación respecto al mismo periodo del año pasado



Armas medio	2024	2025	Dif	Var%
Arma de fuego	258	64	-194	-75%
Arma cortopunzante	18	7	-11	-61%
Escopolamina	2	1	-1	-50%
Objeto contundente	23	24	1	4%
No	1.296	667	-629	-49%
Otras	54	83	29	54%
Sin dato	8	2	-6	-75%

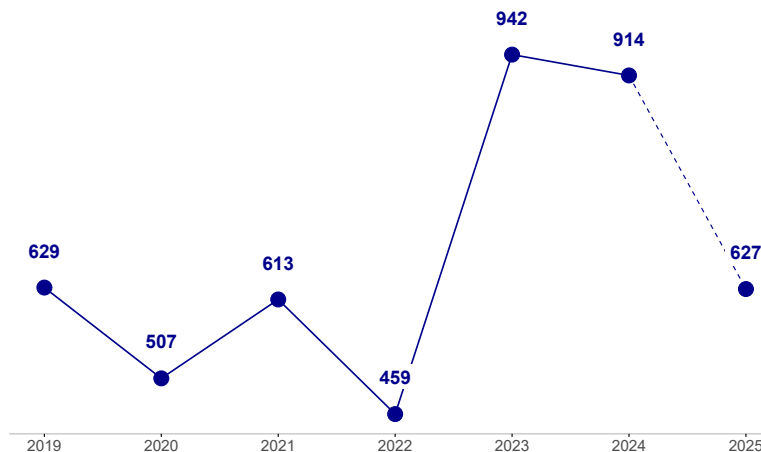
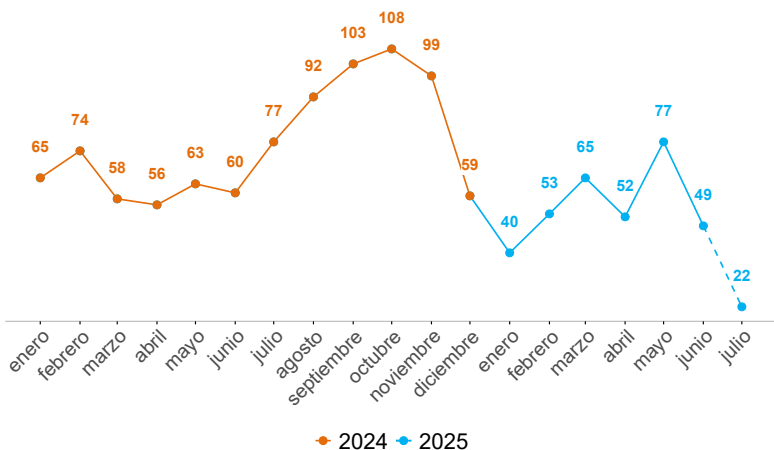
Comunas y corregimientos	2024	2025	Dif	Var%
01 Popular	20	6	-14	-70%
02 Santa Cruz	12	4	-8	-67%
03 Manrique	32	18	-14	-44%
04 Aranjuez	66	23	-43	-65%
05 Castilla	58	35	-23	-40%
06 Doce de Octubre	37	21	-16	-43%
07 Robledo	81	32	-49	-60%
08 Villa Hermosa	35	14	-21	-60%
09 Buenos Aires	54	23	-31	-57%
10 La Candelaria	419	184	-235	-56%
11 Laureles Estadio	223	147	-76	-34%
12 La América	70	37	-33	-47%
13 San Javier	35	14	-21	-60%
14 El Poblado	252	164	-88	-35%
15 Guayabal	96	43	-53	-55%
16 Belén	109	60	-49	-45%
50 San Sebastián de Palmitas	3	0	-3	-100%
60 San Cristóbal	24	7	-17	-71%
70 Altavista	4	0	-4	-100%
80 San Antonio de Prado	20	5	-15	-75%
90 Santa Elena	6	0	-6	-100%
Sin dato	3	11	8	267%

Operatividad	2024	2025	Dif	Var%
Capturas	293	278	-15	-5%

EXTORSIÓN

Fecha de corte: 25 de julio de 2025.

Periodo	Previo	Actual	Dif	Var%
Mes corrido	65	18	-47	-72%
Año corrido	441	354	-87	-20%
Últimos tres meses	170	154	-16	-9%

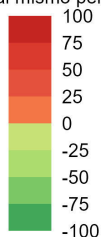


Variación denuncias por extorsión. Año corrido

Modalidad	2024	2025	Dif	Var%
Clásica	227	189	-38	-17%
Ciber extorsión	72	47	-25	-35%
Íntima	31	14	-17	-55%
Carcelaria	9	25	16	178%
Devolución de bienes	39	44	5	13%
Microextorsión	59	22	-37	-63%
Otras	4	12	8	200%

Comunas y corregimientos	2024	2025	Dif	Var%
01 Popular	15	7	-8	-53%
02 Santa Cruz	12	8	-4	-33%
03 Manrique	17	20	3	18%
04 Aranjuez	22	19	-3	-14%
05 Castilla	33	8	-25	-76%
06 Doce de Octubre	22	15	-7	-32%
07 Robledo	40	28	-12	-30%
08 Villa Hermosa	18	14	-4	-22%
09 Buenos Aires	16	20	4	25%
10 La Candelaria	63	66	3	5%
11 Laureles Estadio	28	30	2	7%
12 La América	18	11	-7	-39%
13 San Javier	21	27	6	29%
14 El Poblado	29	21	-8	-28%
15 Guayabal	14	9	-5	-36%
16 Belén	32	30	-2	-6%
50 San Sebastián de Palmitas	0	0	0	0%
60 San Cristóbal	20	11	-9	-45%
70 Altavista	3	2	-1	-33%
80 San Antonio de Prado	15	4	-11	-73%
90 Santa Elena	3	4	1	33%
Sin dato	0	0	0	0%

Variación respecto al mismo periodo del año pasado

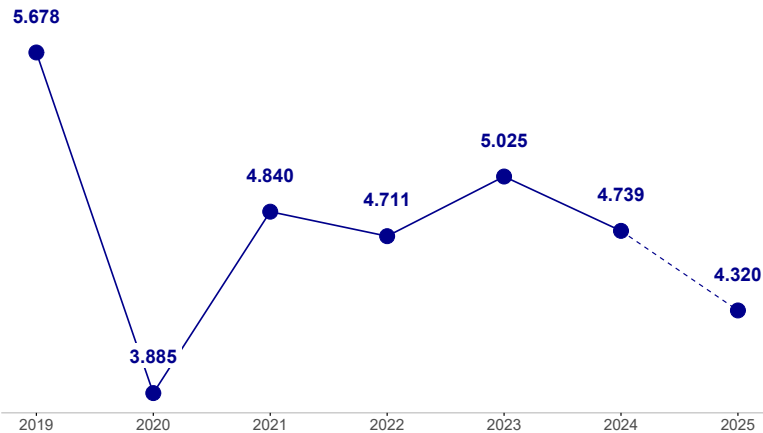
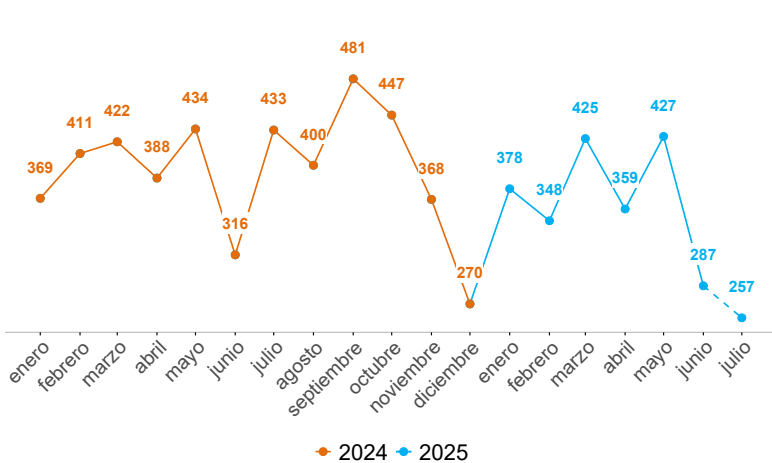


Operatividad	2024	2025	Dif	Var%
Capturas	110	130	20	18%

LESIONES PERSONALES

Fecha de corte: 25 de julio de 2025.

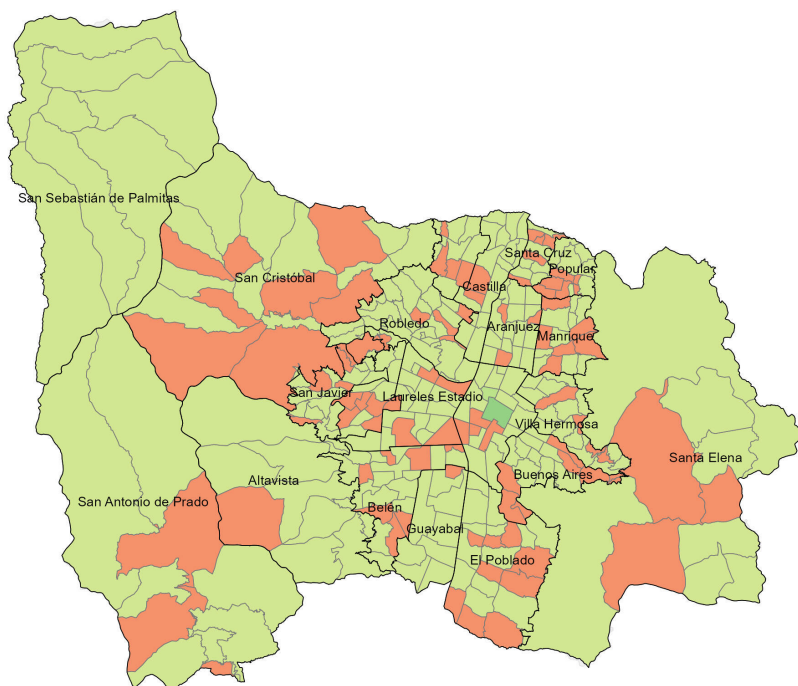
Periodo	Previo	Actual	Dif	Var%
Mes corrido	345	214	-131	-38%
Año corrido	2.685	2.438	-247	-9%
Últimos tres meses	1.147	996	-151	-13%



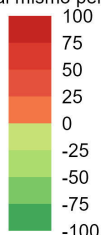
Modalidad	2024	2025	Dif	Var%
Riña	2.276	1.649	-627	-28%
Violencia intrafamiliar	82	78	-4	-5%
Atraco	57	88	31	54%
Otras	26	32	6	23%
Sin dato	244	591	347	142%

Variación denuncias por lesiones personales. Año corrido

Armas medio	2024	2025	Dif	Var%
Arma de fuego	41	34	-7	-17%
Arma cortopunzante	329	269	-60	-18%
Escopolamina	1	2	1	100%
Objeto contundente	1.741	1.290	-451	-26%
No	516	809	293	57%
Otras	55	33	-22	-40%
Sin dato	2	1	-1	-50%



Variación respecto al mismo periodo del año pasado



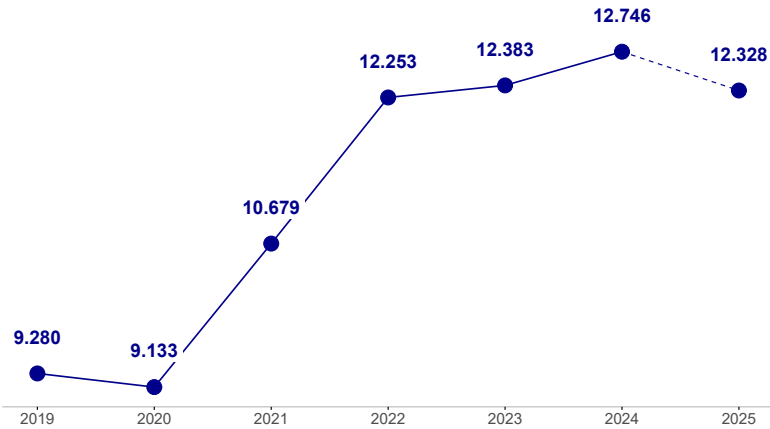
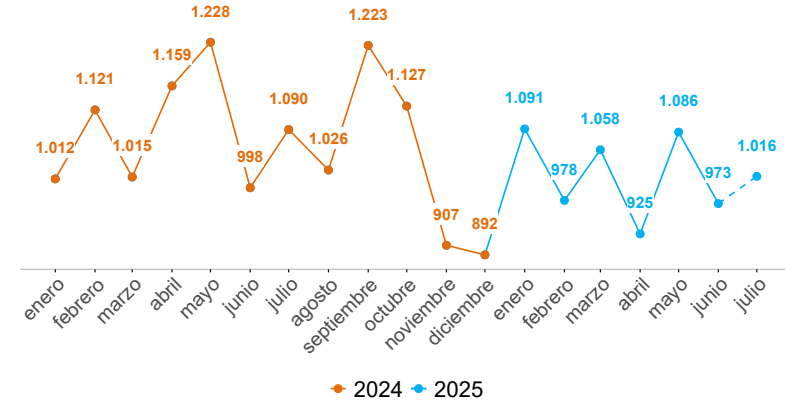
Comunas y corregimientos	2024	2025	Dif	Var%
01 Popular	129	95	-34	-26%
02 Santa Cruz	77	59	-18	-23%
03 Manrique	150	126	-24	-16%
04 Aranjuez	160	110	-50	-31%
05 Castilla	152	113	-39	-26%
06 Doce de Octubre	128	107	-21	-16%
07 Robledo	169	104	-65	-38%
08 Villa Hermosa	164	115	-49	-30%
09 Buenos Aires	135	78	-57	-42%
10 La Candelaria	487	305	-182	-37%
11 Laureles Estadio	148	119	-29	-20%
12 La América	64	56	-8	-12%
13 San Javier	127	63	-64	-50%
14 El Poblado	130	122	-8	-6%
15 Guayabal	79	41	-38	-48%
16 Belén	152	107	-45	-30%
50 San Sebastián de Palmitas	1	0	-1	-100%
60 San Cristóbal	149	139	-10	-7%
70 Altavista	17	9	-8	-47%
80 San Antonio de Prado	43	38	-5	-12%
90 Santa Elena	21	11	-10	-48%
Sin dato	3	521	518	17.267%

Operatividad	2024	2025	Dif	Var%
Capturas	605	491	-114	-19%

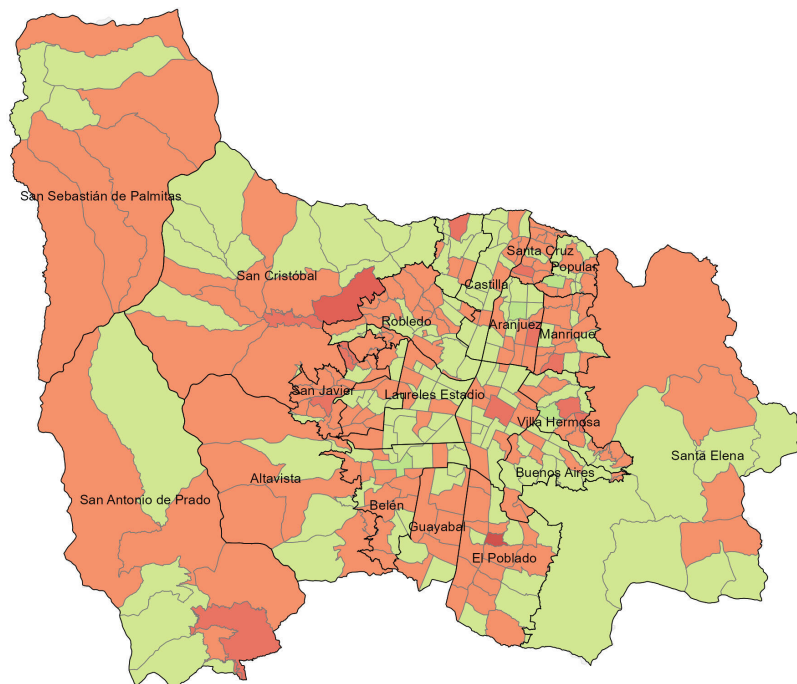
VIOLENCIA INTRAFAMILIAR

Fecha de corte: 25 de julio de 2025.

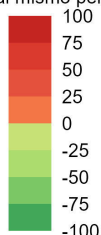
Periodo	Previo	Actual	Dif	Var%
Mes corrido	873	847	-26	-3%
Año corrido	7.406	6.958	-448	-6%
Últimos tres meses	3.051	3.065	14	0%



Variación casos de violencia intrafamiliar. Año corrido



Variación respecto al mismo periodo del año pasado



Edad	2024	2025	Dif	Var%
0-5	675	573	-102	-15%
6-11	1.234	1.172	-62	-5%
12-13	490	468	-22	-4%
14-17	805	771	-34	-4%
18-24	494	444	-50	-10%
25-28	461	392	-69	-15%
29-32	496	417	-79	-16%
33-38	565	547	-18	-3%
39-45	488	435	-53	-11%
46-52	339	338	-1	-0%
53-59	321	262	-59	-18%
60-66	286	259	-27	-9%
Mayor de 67	384	420	36	9%
Sin dato	3.543	3.426	-117	-3%

Sexo	2024	2025	Dif	Var%
Hombre	2.049	2.147	98	5%
Mujer	5.184	4.659	-525	-10%

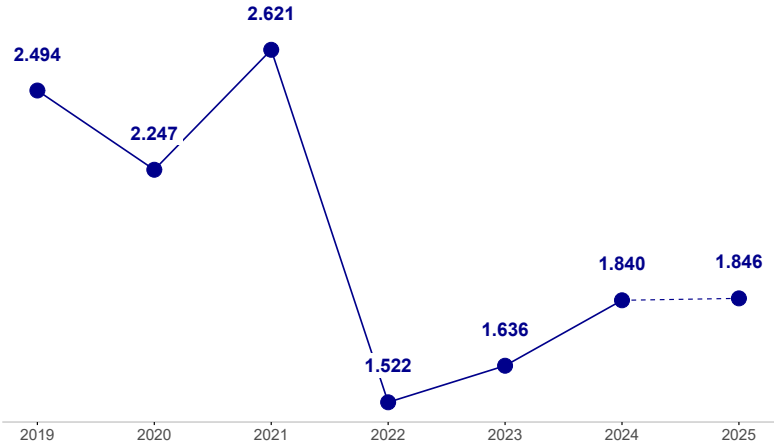
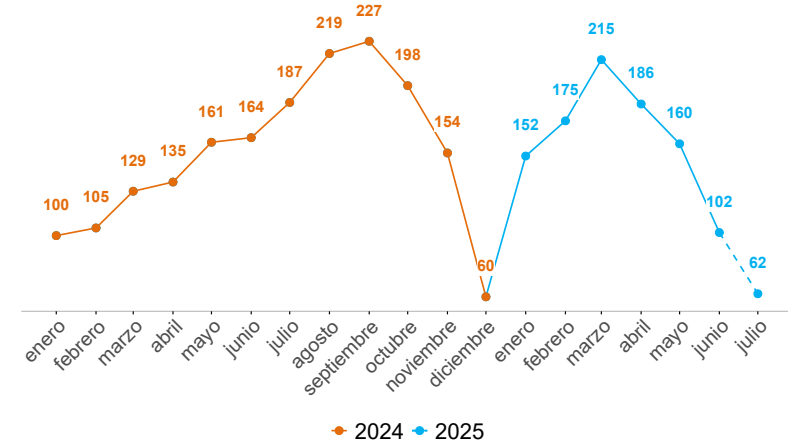
Comunas y corregimientos	2024	2025	Dif	Var%
01 Popular	432	416	-16	-4%
02 Santa Cruz	283	394	111	39%
03 Manrique	556	579	23	4%
04 Aranjuez	442	456	14	3%
05 Castilla	287	227	-60	-21%
06 Doce de Octubre	427	435	8	2%
07 Robledo	350	446	96	27%
08 Villa Hermosa	365	460	95	26%
09 Buenos Aires	273	326	53	19%
10 La Candelaria	269	280	11	4%
11 Laureles Estadio	132	128	-4	-3%
12 La América	150	156	6	4%
13 San Javier	379	538	159	42%
14 El Poblado	95	222	127	134%
15 Guayabal	179	176	-3	-2%
16 Belén	341	359	18	5%
50 San Sebastián de Palmitas	0	13	13	100%
60 San Cristóbal	161	311	150	93%
70 Altavista	75	100	25	33%
80 San Antonio de Prado	243	297	54	22%
90 Santa Elena	49	50	1	2%
Sin dato	1.918	589	-1.329	-69%

Operatividad	2024	2025	Dif	Var%
Capturas	565	382	-183	-32%

DELITOS SEXUALES

Fecha de corte: 25 de julio de 2025.

Periodo	Previo	Actual	Dif	Var%
Mes corrido	148	52	-96	-65%
Año corrido	942	1.042	100	11%
Últimos tres meses	573	351	-222	-39%



Modalidad	2024	2025	Dif	Var%
205. Acceso carnal violento	125	197	72	58%
208. Acceso carnal abusivo con menor de catorce años	157	153	-4	-3%
209. Actos sexuales con menor de catorce años	288	306	18	6%
210. Acceso carnal o acto sexual abusivos con incapaz de resistir	63	88	25	40%
210a. Acoso sexual	68	69	1	1%
Otros delitos sexuales	241	229	-12	-5%

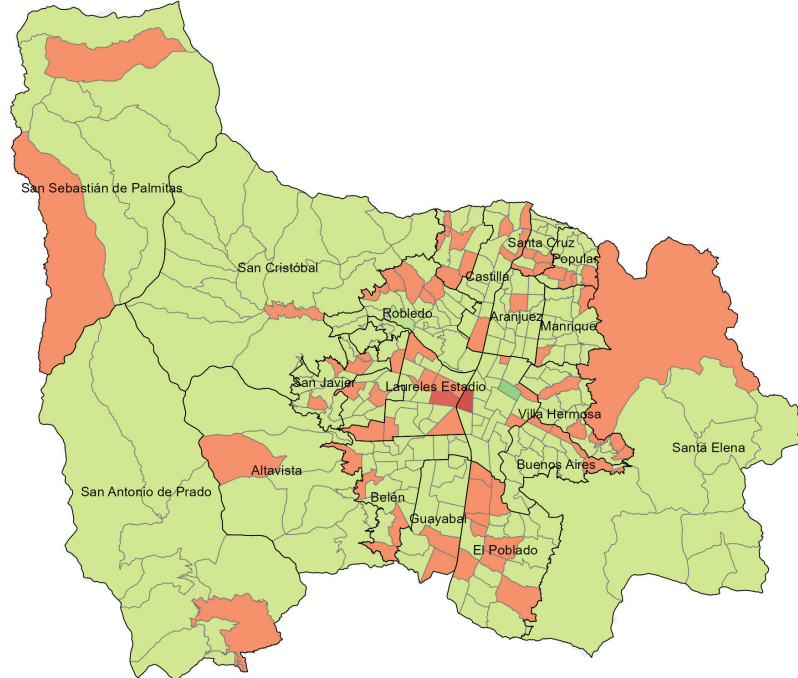
Sexo	2024	2025	Dif	Var%
Hombre	174	192	18	10%
Mujer	734	828	94	13%

Edad	2024	2025	Dif	Var%
0-5	80	87	7	9%
6-11	160	165	5	3%
12-13	162	132	-30	-19%
14-17	156	203	47	30%
18-24	102	106	4	4%
25-28	44	44	0	0%
29-32	26	47	21	81%
33-38	40	55	15	38%
39-45	23	40	17	74%
46-52	14	14	0	0%
53-59	8	7	-1	-12%
60-66	6	4	-2	-33%
Mayor de 67	4	5	1	25%
Sin dato	675	720	45	7%

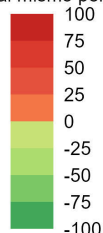
Comunas y corregimientos	2024	2025	Dif	Var%
01 Popular	50	37	-13	-26%
02 Santa Cruz	31	33	2	6%
03 Manrique	46	41	-5	-11%
04 Aranjuez	56	30	-26	-46%
05 Castilla	34	19	-15	-44%
06 Doce de Octubre	46	30	-16	-35%
07 Robledo	99	50	-49	-49%
08 Villa Hermosa	63	32	-31	-49%
09 Buenos Aires	60	31	-29	-48%
10 La Candelaria	177	212	35	20%
11 Laureles Estadio	37	91	54	146%
12 La América	13	15	2	15%
13 San Javier	56	41	-15	-27%
14 El Poblado	30	33	3	10%
15 Guayabal	14	10	-4	-29%
16 Belén	41	37	-4	-10%
50 San Sebastián de Palmitas	1	2	1	100%
60 San Cristóbal	39	29	-10	-26%
70 Altavista	9	6	-3	-33%
80 San Antonio de Prado	19	14	-5	-26%
90 Santa Elena	20	21	1	5%
Sin dato	1	228	227	22.700%

Operatividad	2024	2025	Dif	Var%
Capturas por delitos sexuales	162	108	-54	-33%
Capturas por ESCNNA	21	20	-1	-5%

Variación denuncias por delitos sexuales. Año corrido



Variación respecto al mismo periodo del año pasado



Homicidios: INML-CF, SIJIN, CTI, Secretaría de Seguridad y Convivencia como observador técnico. Consultado el 25/07/2025.

Denuncias: SIJIN de la Policía Nacional. sistema SIEDCO, Consultado el 25/07/2025.

Llamadas: Sistema I/CAD - Sistema Integrado de Emergencias y Seguridad Metropolitano (SIES-M), Consultado el 25/07/2025.

Violencia intrafamiliar: Sistema Deyel. Subsecretaría de Gobierno Local y Convivencia. Consultado el 25/07/2025.

Nota: Los datos reportados a nivel geográfico podrían diferir de los proporcionados por la fuente original (SIEDCO, Policía Nacional), dado que el SISC efectuó una validación geográfica empleando la información de la distribución territorial de los cuadrantes de Policía como método de verificación adicional.

Construcción: Sistema de Información para la Seguridad y la Convivencia (SISC)