



Informe Acumulado 2025

Secretaría de
Seguridad y Convivencia

01 de agosto de 2025

Construcción: Sistema de Información
para la Seguridad y la Convivencia (SISC)



Alcaldía de Medellín
Distrito de
Ciencia, Tecnología e Innovación

Fecha de corte: 01 de agosto de 2025.

A continuación se presentan la cantidad de casos de los delitos de alto impacto en la ciudad y una comparación con el mismo periodo del año anterior, desde el primero de enero hasta la fecha de corte.

Indicador	2024	2025	Dif	Var%
Homicidio	173	202	29	17%
Hurto a persona	15.979	11.828	-4.151	-26%
Total atraco	6.407	4.237	-2.170	-34%
Hurto de moto	3.981	2.907	-1.074	-27%
Hurto de carro	667	443	-224	-34%
Hurto de residencia	953	784	-169	-18%
Hurto a establecimiento comercial	1.745	863	-882	-51%
Extorsión	464	369	-95	-20%
Lesiones personales	2.785	2.541	-244	-9%
Violencia intrafamiliar	7.673	7.261	-412	-5%

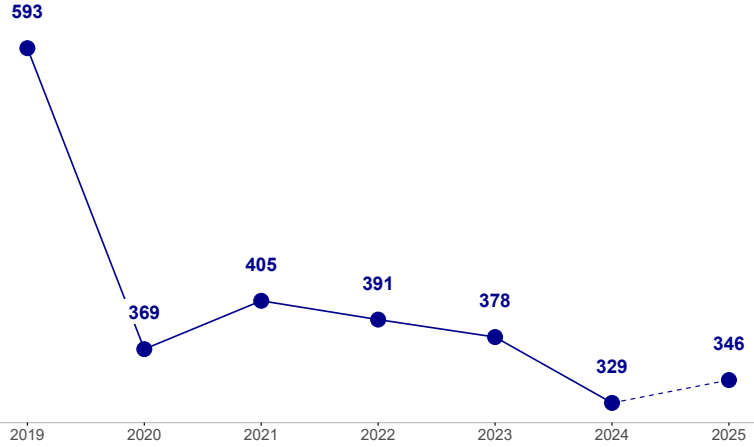
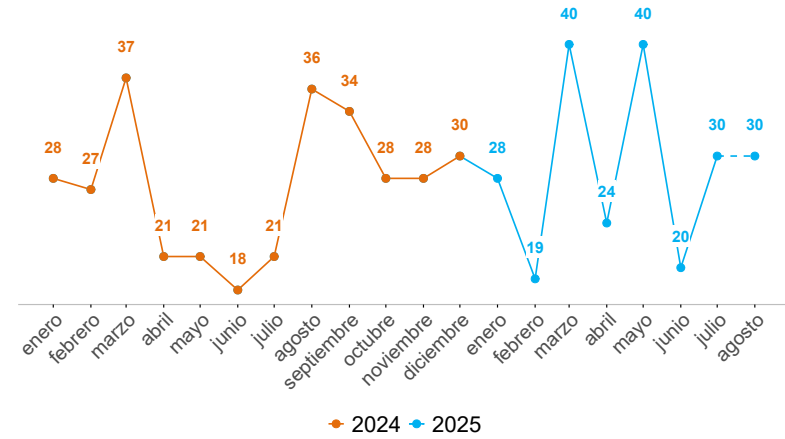
Indicador	2024	2025	Dif	Var%
Capturas total	10.699	7.906	-2.793	-26%
Homicidio	161	161	0	0%
Hurto	1.480	1.165	-315	-21%
Extorsión	115	141	26	23%
Delitos sexuales	172	109	-63	-37%
ESCNNA	21	21	0	0%
Recuperación de motos	1.150	1.173	23	2%
Recuperación de carros	220	158	-62	-28%
Recuperación de celulares	1.365	1.056	-309	-23%
Incautación de armas de fuego	461	406	-55	-12%
Capturas total extranjeros	1.331	1.021	-310	-23%
Delitos sexuales	18	7	-11	-61%
ESCNNA	8	6	-2	-25%

HOMICIDIOS

Fecha de corte: 01 de agosto de 2025.

Periodo	Previo	Actual	Dif	Var%
Mes corrido	0	1	1	100%
Año corrido	173	202	29	17%
Últimos tres meses	83	91	8	10%

Operatividad	2024	2025	Dif	Var%
Capturas	161	139	-22	-14%
Incautación de armas de fuego	461	406	-55	-12%



Edad	2024	2025	Dif	Var%
Menor de edad	2	8	6	300%
18-24	31	37	6	19%
25-28	25	34	9	36%
29-32	21	24	3	14%
33-38	22	30	8	36%
39-45	22	22	0	0%
46-52	10	10	0	0%
53-59	15	6	-9	-60%
Mayor de 60	4	3	-1	-25%
Sin dato	21	27	6	29%

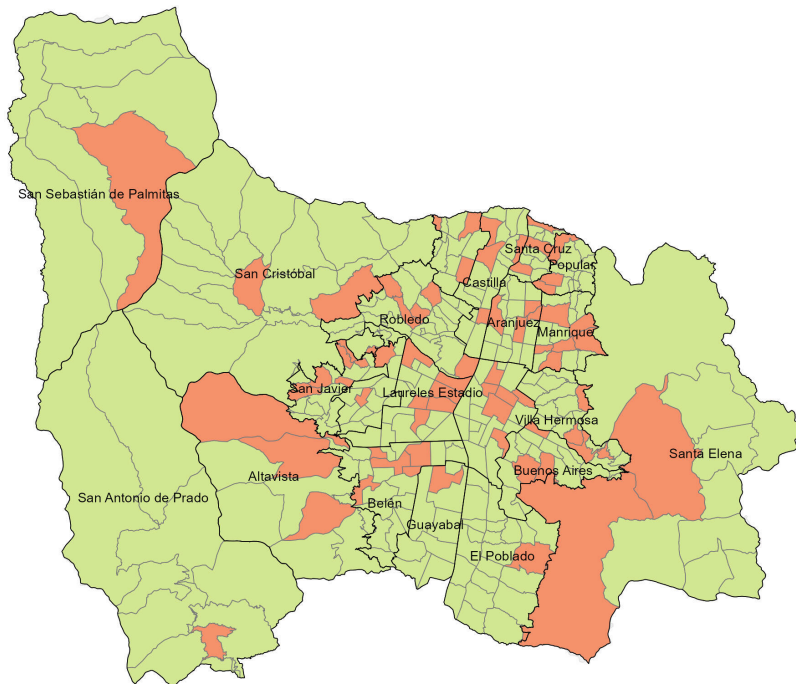
Sexo	2024	2025	Dif	Var%
Hombre	158	172	14	9%
Mujer	15	21	6	40%

Modalidad	2024	2025	Dif	Var%
Grupos Delincuenciales Organizados	46	43	-3	-7%
Convivencia	46	53	7	15%
Violencia de género	10	15	5	50%
Homicidios asociados a hurtos	19	16	-3	-16%
En procedimiento de la fuerza pública	1	1	0	0%
Violencia intrafamiliar	5	3	-2	-40%
En proceso de categorización	46	71	25	54%

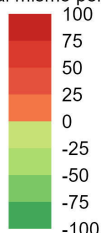
Armas medio	2024	2025	Dif	Var%
Arma de fuego	90	101	11	12%
Arma cortopunzante	58	71	13	22%
Escopolamina	0	0	0	0%
Objeto contundente	13	15	2	15%
No	4	7	3	75%
Otras	8	8	0	0%
Sin dato	0	0	0	0%

Comunas y corregimientos	2024	2025	Dif	Var%
01 Popular	7	12	5	71%
02 Santa Cruz	4	6	2	50%
03 Manrique	7	18	11	157%
04 Aranjuez	5	15	10	200%
05 Castilla	16	6	-10	-62%
06 Doce de Octubre	8	7	-1	-12%
07 Robledo	11	9	-2	-18%
08 Villa Hermosa	9	11	2	22%
09 Buenos Aires	7	6	-1	-14%
10 La Candelaria	33	39	6	18%
11 Laureles Estadio	8	17	9	112%
12 La América	6	3	-3	-50%
13 San Javier	13	13	0	0%
14 El Poblado	7	2	-5	-71%
15 Guayabal	6	4	-2	-33%
16 Belén	11	11	0	0%
50 San Sebastián de Palmitas	1	2	1	100%
60 San Cristóbal	8	7	-1	-12%
70 Altavista	0	5	5	100%
80 San Antonio de Prado	4	4	0	0%
90 Santa Elena	2	5	3	150%
Sin dato	0	0	0	0%

Variación casos de homicidio. Año corrido



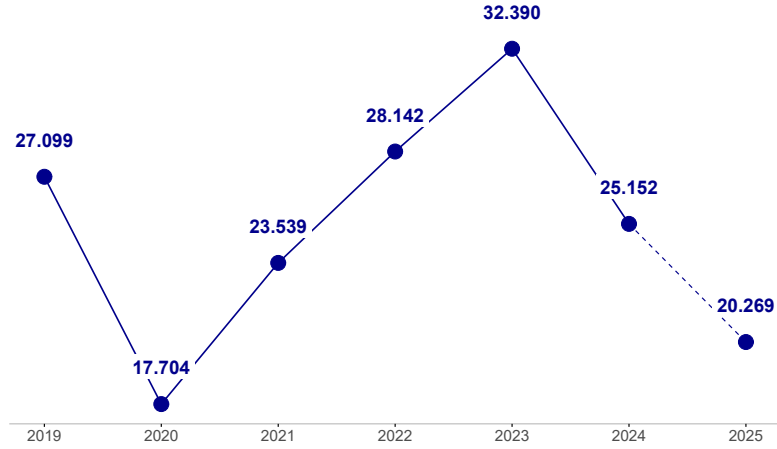
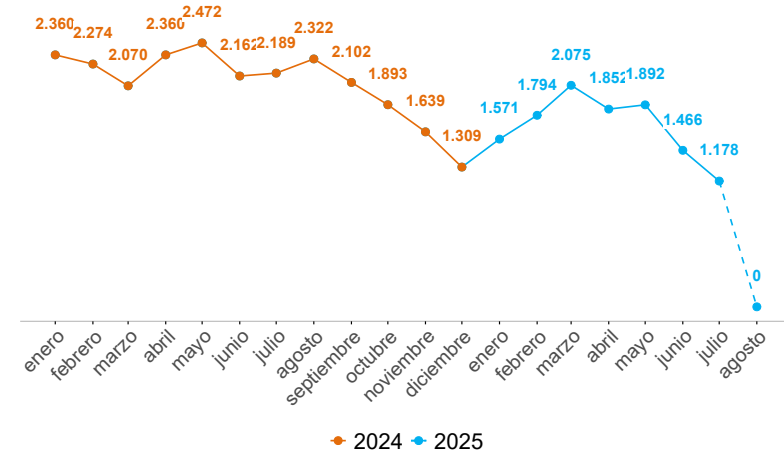
Variación respecto al mismo periodo del año pasado



HURTO A PERSONAS

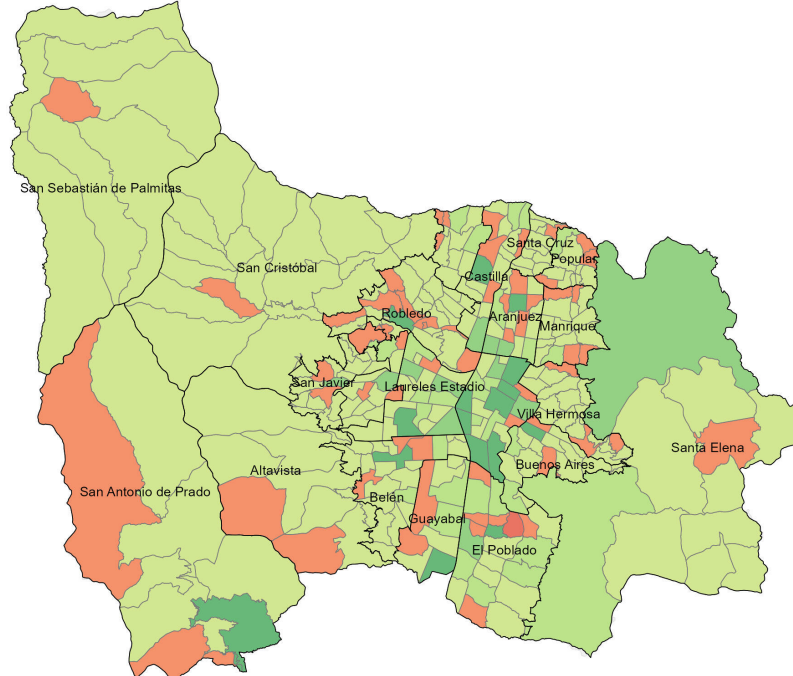
Fecha de corte: 01 de agosto de 2025.

Periodo	Previo	Actual	Dif	Var%
Mes corrido	92	0	-92	-100%
Año corrido	15.979	11.828	-4.151	-26%
Últimos tres meses	5.849	4.408	-1.441	-25%

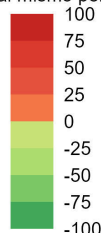


Modalidad	2024	2025	Dif	Var%
Atraco	6.407	4.237	-2.170	-34%
Cosquilleo	2.772	2.677	-95	-3%
Raponazo	1.341	1.125	-216	-16%
Descuido	3.959	2.775	-1.184	-30%
Escopolamina	190	173	-17	-9%
Engaño	447	301	-146	-33%
Otras	559	349	-210	-38%
Sin dato	304	191	-113	-37%

Variación denuncias por hurto a personas. Año corrido



Variación respecto al mismo periodo del año pasado



Armas medio	2024	2025	Dif	Var%
Arma de fuego	2.731	1.715	-1.016	-37%
Arma cortopunzante	2.125	1.648	-477	-22%
Escopolamina	233	235	2	1%
Objeto contundente	187	139	-48	-26%
No	9.884	7.641	-2.243	-23%
Otras	0	0	0	0%
Sin dato	819	450	-369	-45%

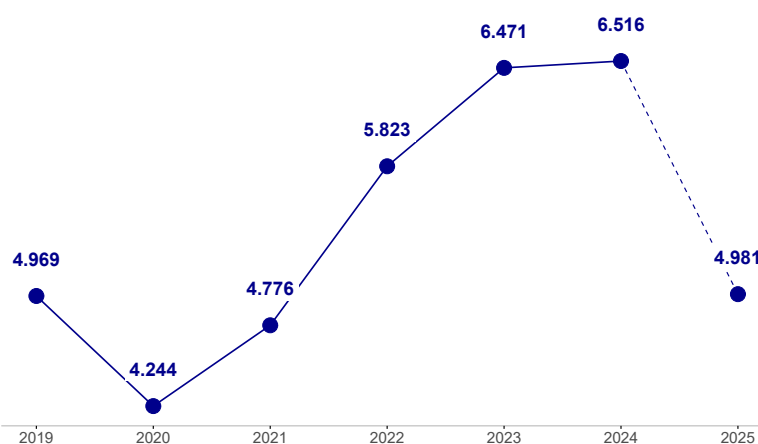
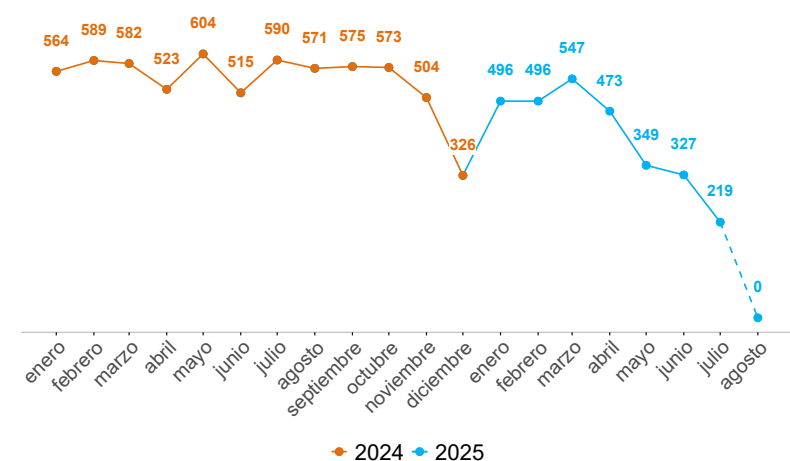
Comunas y corregimientos	2024	2025	Dif	Var%
01 Popular	180	116	-64	-36%
02 Santa Cruz	136	92	-44	-32%
03 Manrique	260	168	-92	-35%
04 Aranjuez	831	509	-322	-39%
05 Castilla	835	485	-350	-42%
06 Doce de Octubre	259	155	-104	-40%
07 Robledo	707	442	-265	-37%
08 Villa Hermosa	312	229	-83	-27%
09 Buenos Aires	617	402	-215	-35%
10 La Candelaria	5.023	3.073	-1.950	-39%
11 Laureles Estadio	1.675	1.131	-544	-32%
12 La América	490	336	-154	-31%
13 San Javier	323	189	-134	-41%
14 El Poblado	1.954	1.259	-695	-36%
15 Guayabal	608	397	-211	-35%
16 Belén	1.048	623	-425	-41%
50 San Sebastián de Palmitas	8	5	-3	-38%
60 San Cristóbal	201	124	-77	-38%
70 Altavista	76	72	-4	-5%
80 San Antonio de Prado	170	72	-98	-58%
90 Santa Elena	201	83	-118	-59%
Sin dato	65	1.866	1.801	2.771%

Operatividad	2024	2025	Dif	Var%
Capturas	1.001	726	-275	-27%
Celulares recuperados	1.365	1.056	-309	-23%

HURTO DE MOTOS

Fecha de corte: 01 de agosto de 2025.

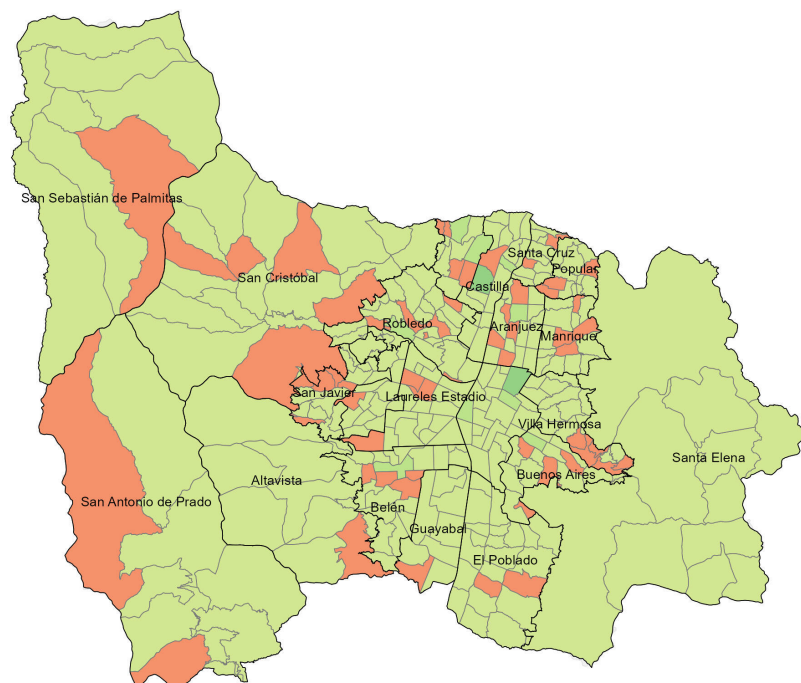
Periodo	Previo	Actual	Dif	Var%
Mes corrido	14	0	-14	-100%
Año corrido	3.981	2.907	-1.074	-27%
Últimos tres meses	1.551	860	-691	-45%



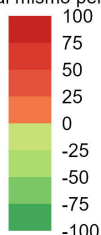
Modalidad	2024	2025	Dif	Var%
Atraco	573	470	-103	-18%
Halado	3.117	2.273	-844	-27%
Otras	291	164	-127	-44%

Armas medio	2024	2025	Dif	Var%
Arma de fuego	454	392	-62	-14%
Arma cortopunzante	24	29	5	21%
Escopolamina	9	6	-3	-33%
Objeto contundente	6	3	-3	-50%
No	3.380	2.454	-926	-27%
Otras	78	9	-69	-88%
Sin dato	30	14	-16	-53%

Variación denuncias por hurto de motos. Año corrido



Variación respecto al mismo periodo del año pasado



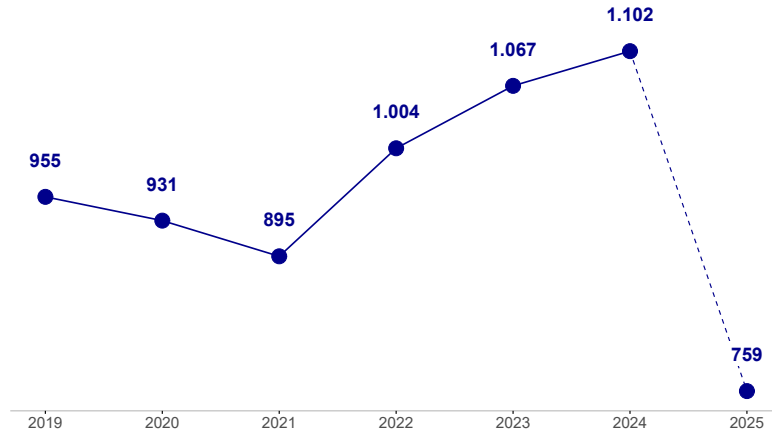
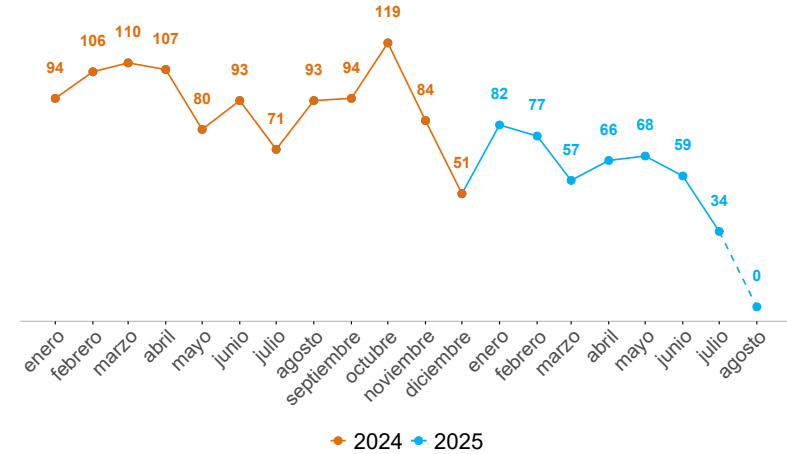
Comunas y corregimientos	2024	2025	Dif	Var%
01 Popular	124	76	-48	-39%
02 Santa Cruz	91	69	-22	-24%
03 Manrique	181	116	-65	-36%
04 Aranjuez	305	237	-68	-22%
05 Castilla	389	201	-188	-48%
06 Doce de Octubre	242	157	-85	-35%
07 Robledo	413	267	-146	-35%
08 Villa Hermosa	229	175	-54	-24%
09 Buenos Aires	314	221	-93	-30%
10 La Candelaria	564	290	-274	-49%
11 Laureles Estadio	202	144	-58	-29%
12 La América	187	86	-101	-54%
13 San Javier	140	119	-21	-15%
14 El Poblado	67	28	-39	-58%
15 Guayabal	104	49	-55	-53%
16 Belén	209	126	-83	-40%
50 San Sebastián de Palmitas	4	1	-3	-75%
60 San Cristóbal	122	102	-20	-16%
70 Altavista	19	16	-3	-16%
80 San Antonio de Prado	42	32	-10	-24%
90 Santa Elena	29	9	-20	-69%
Sin dato	4	386	382	9.550%

Operatividad	2024	2025	Dif	Var%
Capturas	108	104	-4	-4%
Motocicletas recuperadas	1.370	1.331	-39	-3%

HURTO DE CARROS

Fecha de corte: 01 de agosto de 2025.

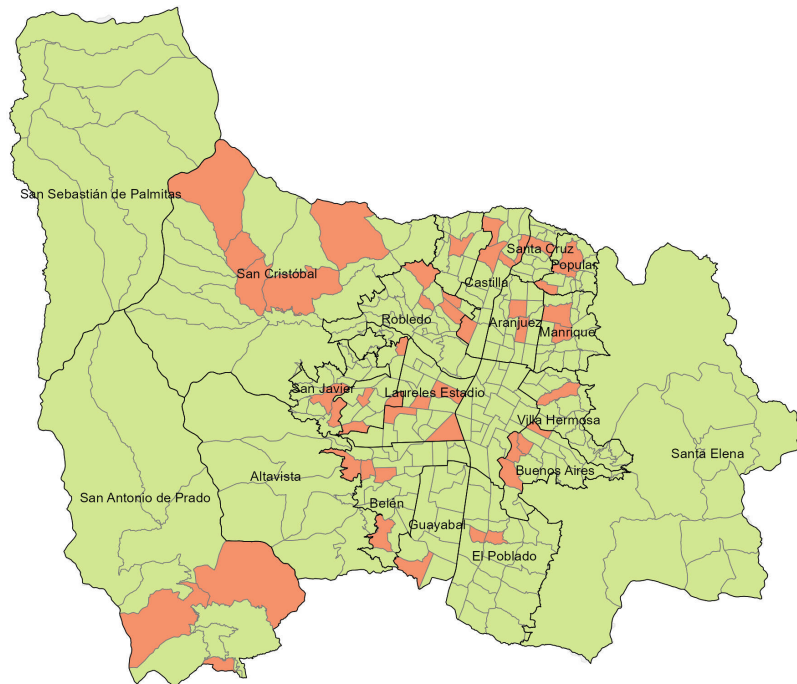
Periodo	Previo	Actual	Dif	Var%
Mes corrido	6	0	-6	-100%
Año corrido	667	443	-224	-34%
Últimos tres meses	201	160	-41	-20%



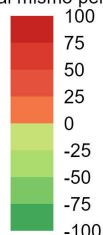
Modalidad	2024	2025	Dif	Var%
Atraco	173	58	-115	-66%
Halado	428	347	-81	-19%
Otras	66	38	-28	-42%

Armas medio	2024	2025	Dif	Var%
Arma de fuego	122	41	-81	-66%
Arma cortopunzante	28	8	-20	-71%
Escopolamina	4	1	-3	-75%
Objeto contundente	2	0	-2	-100%
No	498	387	-111	-22%
Otras	12	5	-7	-58%
Sin dato	1	1	0	0%

Variación denuncias por hurto de carros. Año corrido



Variación respecto al mismo periodo del año pasado



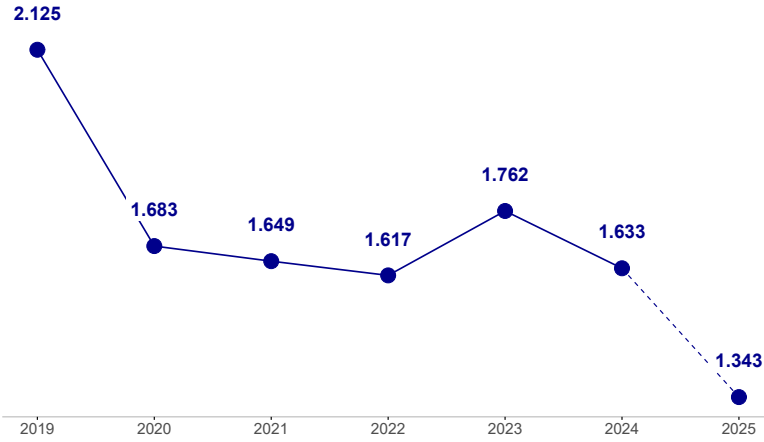
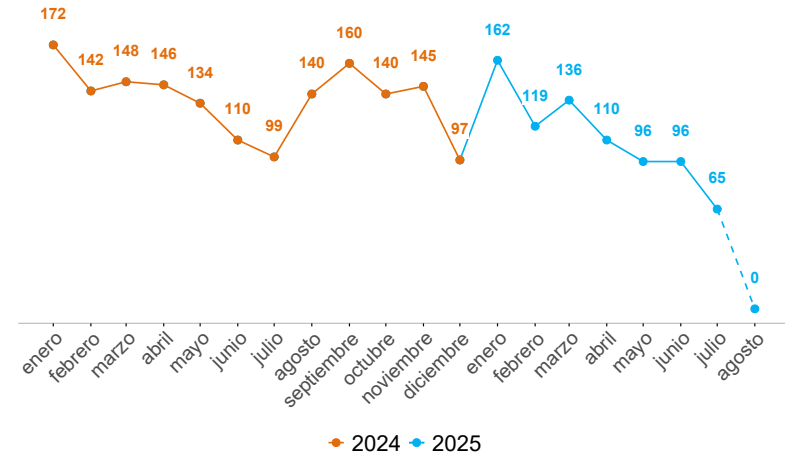
Comunas y corregimientos	2024	2025	Dif	Var%
01 Popular	7	5	-2	-29%
02 Santa Cruz	10	6	-4	-40%
03 Manrique	25	10	-15	-60%
04 Aranjuez	62	31	-31	-50%
05 Castilla	60	31	-29	-48%
06 Doce de Octubre	28	13	-15	-54%
07 Robledo	48	25	-23	-48%
08 Villa Hermosa	22	13	-9	-41%
09 Buenos Aires	51	28	-23	-45%
10 La Candelaria	87	26	-61	-70%
11 Laureles Estadio	90	52	-38	-42%
12 La América	31	11	-20	-65%
13 San Javier	17	11	-6	-35%
14 El Poblado	21	8	-13	-62%
15 Guayabal	21	14	-7	-33%
16 Belén	48	27	-21	-44%
50 San Sebastián de Palmitas	1	0	-1	-100%
60 San Cristóbal	14	11	-3	-21%
70 Altavista	0	0	0	0%
80 San Antonio de Prado	17	10	-7	-41%
90 Santa Elena	7	2	-5	-71%
Sin dato	0	109	109	100%

Operatividad	2024	2025	Dif	Var%
Capturas	32	21	-11	-34%
Carros recuperados	1.370	1.331	-39	-3%

HURTO A RESIDENCIAS

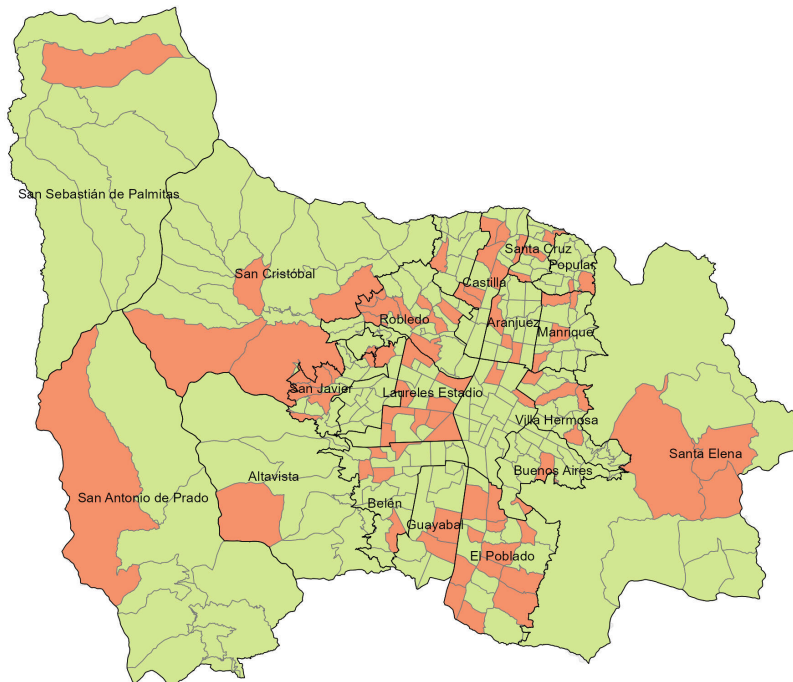
Fecha de corte: 01 de agosto de 2025.

Periodo	Previo	Actual	Dif	Var%
Mes corrido	2	0	-2	-100%
Año corrido	953	784	-169	-18%
Últimos tres meses	370	252	-118	-32%

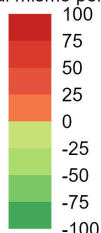


Modalidad	2024	2025	Dif	Var%
Descuido	423	234	-189	-45%
Rompimiento cerradura	325	287	-38	-12%
Atraco	50	54	4	8%
Engaño	50	46	-4	-8%
Otras	105	163	58	55%
Sin dato	0	0	0	0%

Variación denuncias por hurto a residencias. Año corrido



Variación respecto al mismo periodo del año pasado



Armas medio	2024	2025	Dif	Var%
Arma de fuego	20	13	-7	-35%
Arma cortopunzante	0	4	4	100%
Escopelamina	18	68	50	278%
Objeto contundente	20	13	-7	-35%
No	801	485	-316	-39%
Otras	73	173	100	137%
Sin dato	21	28	7	33%

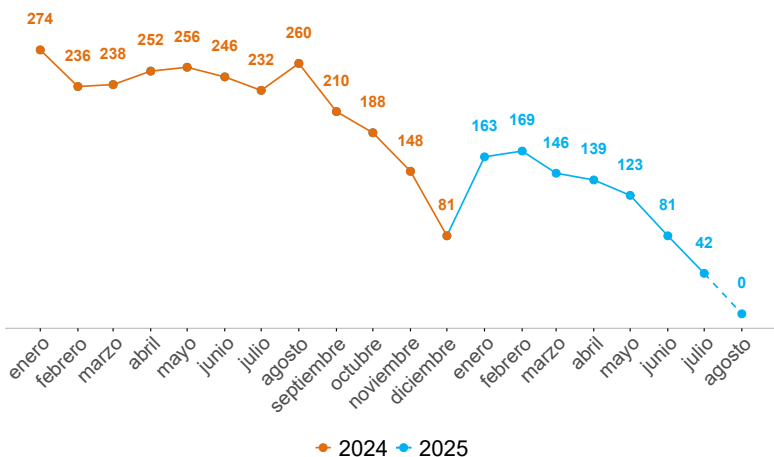
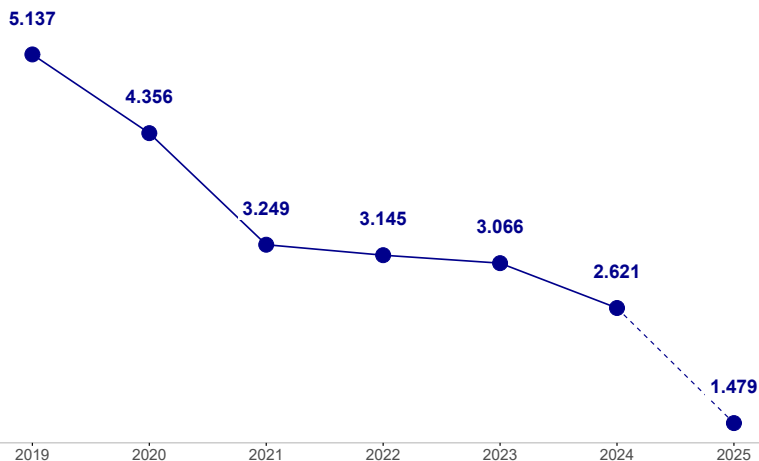
Comunas y corregimientos	2024	2025	Dif	Var%
01 Popular	30	9	-21	-70%
02 Santa Cruz	13	8	-5	-38%
03 Manrique	33	25	-8	-24%
04 Aranjuez	59	30	-29	-49%
05 Castilla	21	21	0	0%
06 Doce de Octubre	19	8	-11	-58%
07 Robledo	48	29	-19	-40%
08 Villa Hermosa	52	25	-27	-52%
09 Buenos Aires	65	22	-43	-66%
10 La Candelaria	84	38	-46	-55%
11 Laureles Estadio	105	103	-2	-2%
12 La América	73	36	-37	-51%
13 San Javier	36	22	-14	-39%
14 El Poblado	95	93	-2	-2%
15 Guayabal	25	18	-7	-28%
16 Belén	119	67	-52	-44%
50 San Sebastián de Palmitas	5	2	-3	-60%
60 San Cristóbal	21	15	-6	-29%
70 Altavista	8	1	-7	-88%
80 San Antonio de Prado	18	6	-12	-67%
90 Santa Elena	23	16	-7	-30%
Sin dato	1	190	189	18.900%

Operatividad	2024	2025	Dif	Var%
Capturas	30	17	-13	-43%

HURTO A COMERCIO

Fecha de corte: 01 de agosto de 2025.

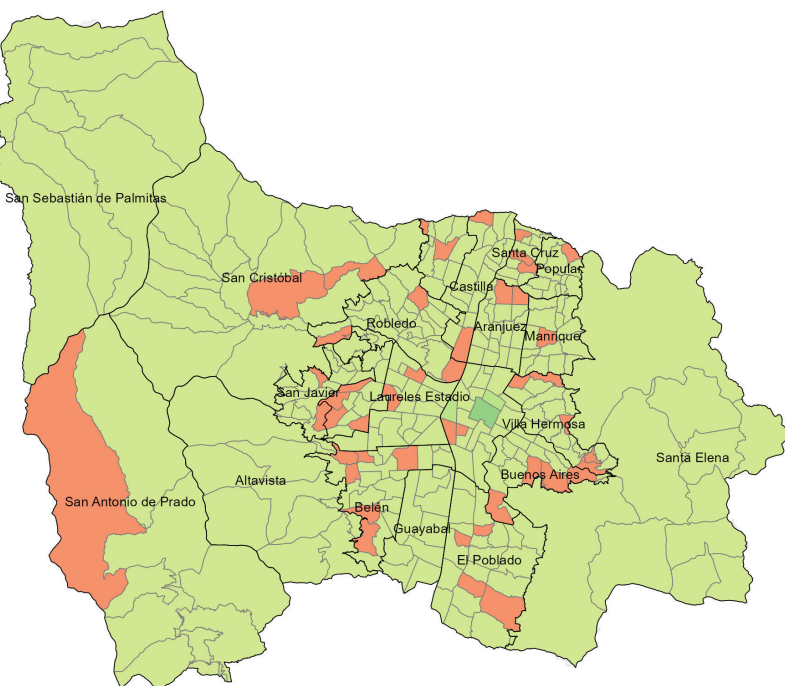
Periodo	Previo	Actual	Dif	Var%
Mes corrido	11	0	-11	-100%
Año corrido	1.745	863	-882	-51%
Últimos tres meses	463	237	-226	-49%



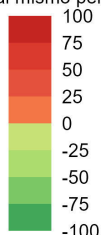
Modalidad	2024	2025	Dif	Var%
Descuido	954	472	-482	-51%
Atraco	337	97	-240	-71%
Rompimiento cerradura	190	93	-97	-51%
Mechero	93	102	9	10%
Otras	171	99	-72	-42%
Sin dato	0	0	0	0%

Variación denuncias por hurto a establecimientos de comercio. Año corrido

Armas medio	2024	2025	Dif	Var%
Arma de fuego	285	64	-221	-78%
Arma cortopunzante	18	7	-11	-61%
Escopolamina	2	1	-1	-50%
Objeto contundente	23	24	1	4%
No	1.351	682	-669	-50%
Otras	58	83	25	43%
Sin dato	8	2	-6	-75%



Variación respecto al mismo periodo del año pasado

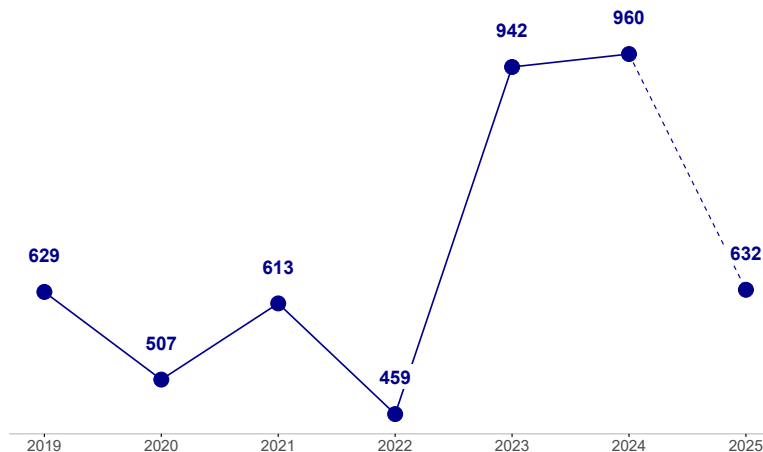
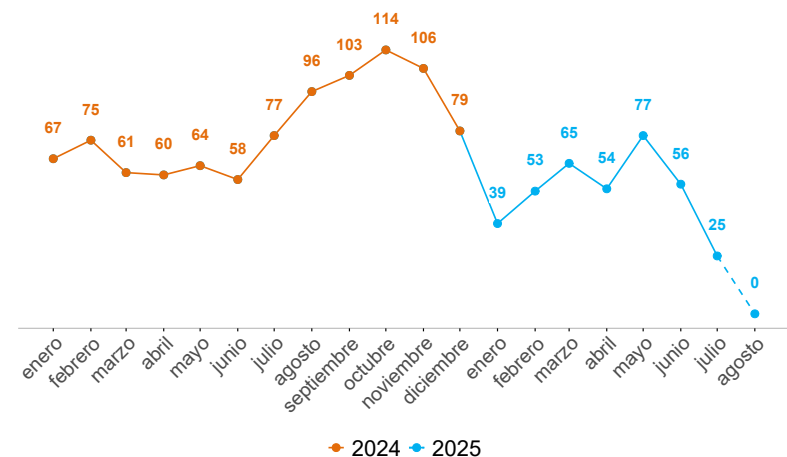


Comunas y corregimientos	2024	2025	Dif	Var%
01 Popular	21	6	-15	-71%
02 Santa Cruz	14	4	-10	-71%
03 Manrique	32	18	-14	-44%
04 Aranjuez	68	23	-45	-66%
05 Castilla	62	35	-27	-44%
06 Doce de Octubre	42	21	-21	-50%
07 Robledo	85	32	-53	-62%
08 Villa Hermosa	36	14	-22	-61%
09 Buenos Aires	57	23	-34	-60%
10 La Candelaria	438	185	-253	-58%
11 Laureles Estadio	231	148	-83	-36%
12 La América	73	37	-36	-49%
13 San Javier	39	14	-25	-64%
14 El Poblado	263	172	-91	-35%
15 Guayabal	100	43	-57	-57%
16 Belén	118	60	-58	-49%
50 San Sebastián de Palmitas	3	0	-3	-100%
60 San Cristóbal	28	7	-21	-75%
70 Altavista	5	0	-5	-100%
80 San Antonio de Prado	21	5	-16	-76%
90 Santa Elena	6	0	-6	-100%
Sin dato	3	16	13	433%

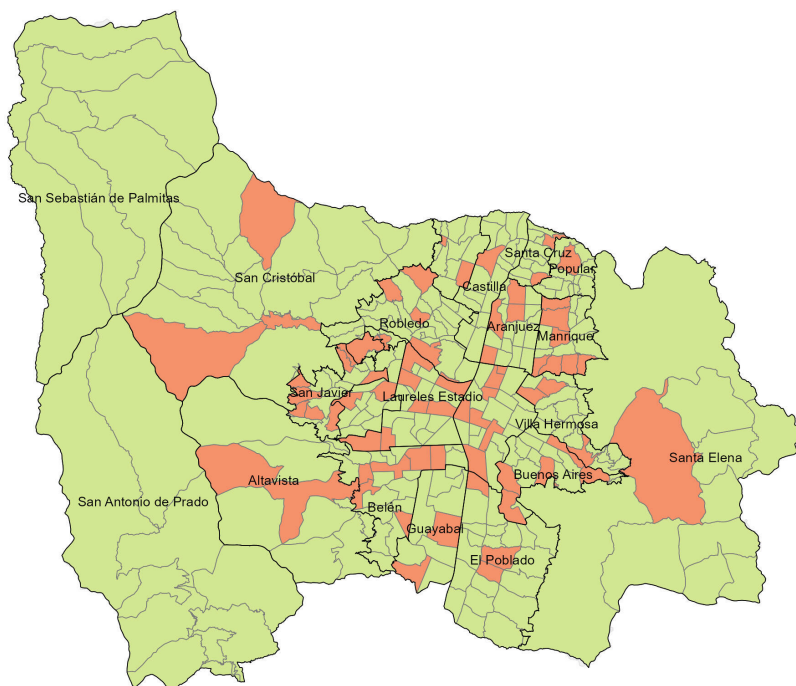
Operatividad	2024	2025	Dif	Var%
Capturas	308	295	-13	-4%

Fecha de corte: 01 de agosto de 2025.

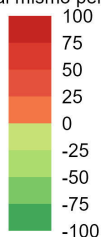
Periodo	Previo	Actual	Dif	Var%
Mes corrido	2	0	-2	-100%
Año corrido	464	369	-95	-20%
Últimos tres meses	177	153	-24	-14%



Variación denuncias por extorsión. Año corrido



Variación respecto al mismo periodo del año pasado



Modalidad	2024	2025	Dif	Var%
Clásica	241	198	-43	-18%
Ciber extorsión	75	50	-25	-33%
Íntima	32	15	-17	-53%
Carcelaria	12	24	12	100%
Devolución de bienes	40	47	7	18%
Microextorsión	59	21	-38	-64%
Otras	5	13	8	160%

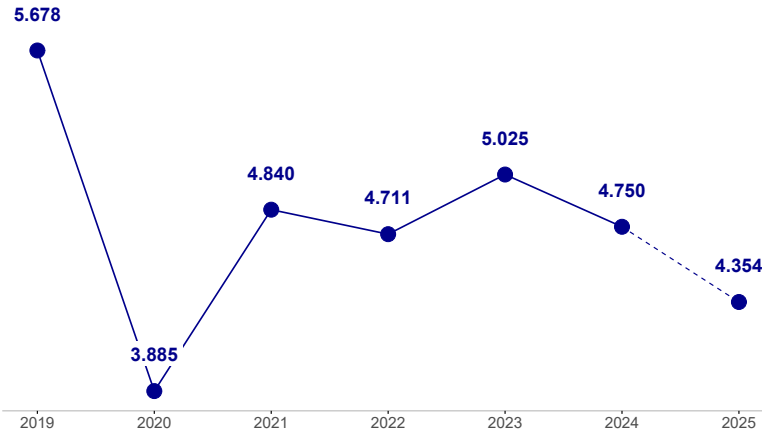
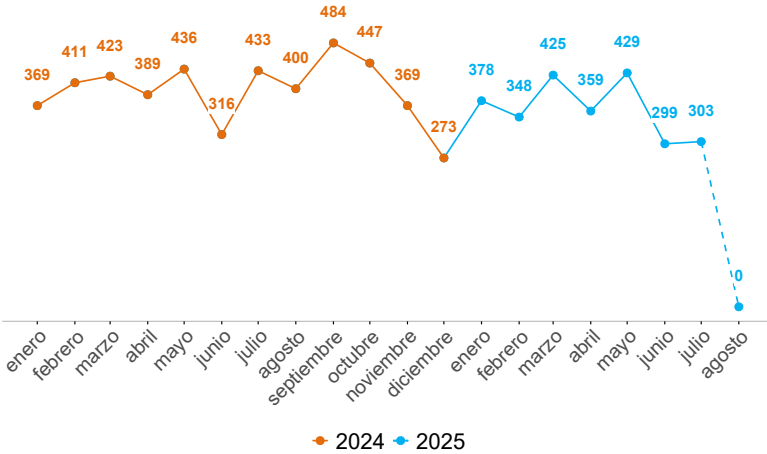
Comunas y corregimientos	2024	2025	Dif	Var%
01 Popular	16	7	-9	-56%
02 Santa Cruz	12	7	-5	-42%
03 Manrique	17	21	4	24%
04 Aranjuez	25	20	-5	-20%
05 Castilla	34	10	-24	-71%
06 Doce de Octubre	23	17	-6	-26%
07 Robledo	40	28	-12	-30%
08 Villa Hermosa	17	14	-3	-18%
09 Buenos Aires	17	20	3	18%
10 La Candelaria	71	68	-3	-4%
11 Laureles Estadio	29	32	3	10%
12 La América	18	13	-5	-28%
13 San Javier	21	29	8	38%
14 El Poblado	32	21	-11	-34%
15 Guayabal	16	9	-7	-44%
16 Belén	35	31	-4	-11%
50 San Sebastián de Palmitas	0	0	0	0%
60 San Cristóbal	20	12	-8	-40%
70 Altavista	3	2	-1	-33%
80 San Antonio de Prado	15	4	-11	-73%
90 Santa Elena	3	4	1	33%
Sin dato	0	0	0	0%

Operatividad	2024	2025	Dif	Var%
Capturas	115	141	26	23%

LESIONES PERSONALES

Fecha de corte: 01 de agosto de 2025.

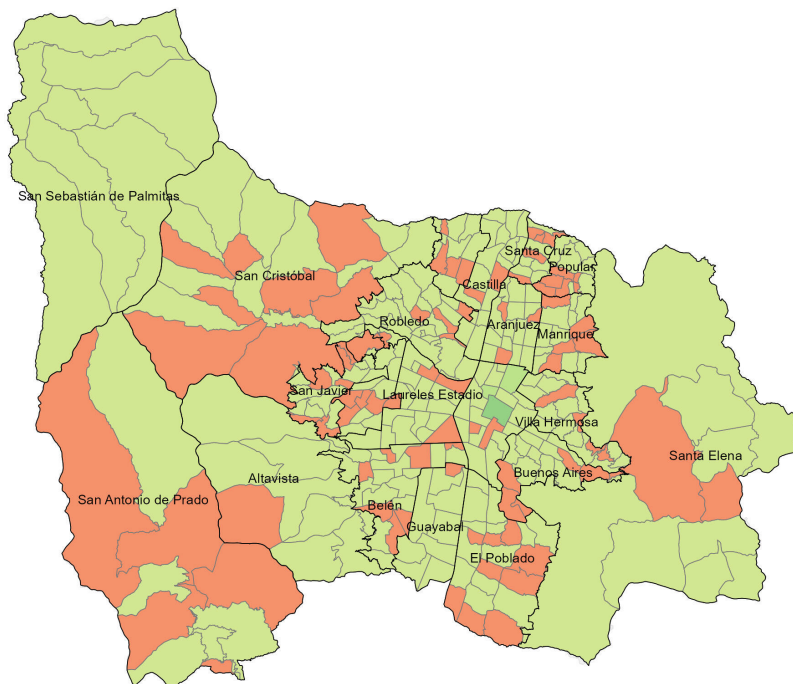
Periodo	Previo	Actual	Dif	Var%
Mes corrido	8	0	-8	-100%
Año corrido	2.785	2.541	-244	-9%
Últimos tres meses	1.160	1.003	-157	-14%



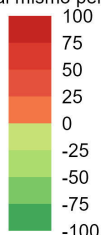
Modalidad	2024	2025	Dif	Var%
Riña	2.305	1.659	-646	-28%
Violencia intrafamiliar	83	78	-5	-6%
Atraco	59	88	29	49%
Otras	28	32	4	14%
Sin dato	310	684	374	121%

Variación denuncias por lesiones personales. Año corrido

Armas medio	2024	2025	Dif	Var%
Arma de fuego	43	36	-7	-16%
Arma cortopunzante	333	271	-62	-19%
Escopolamina	1	2	1	100%
Objeto contundente	1.757	1.292	-465	-26%
No	594	903	309	52%
Otras	55	36	-19	-35%
Sin dato	2	1	-1	-50%



Variación respecto al mismo periodo del año pasado



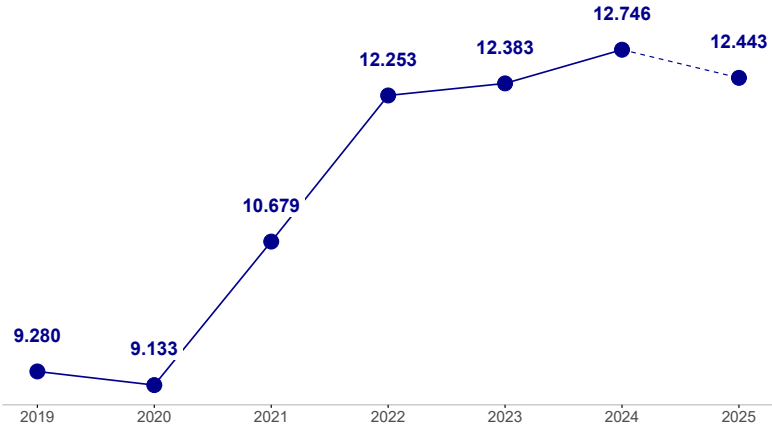
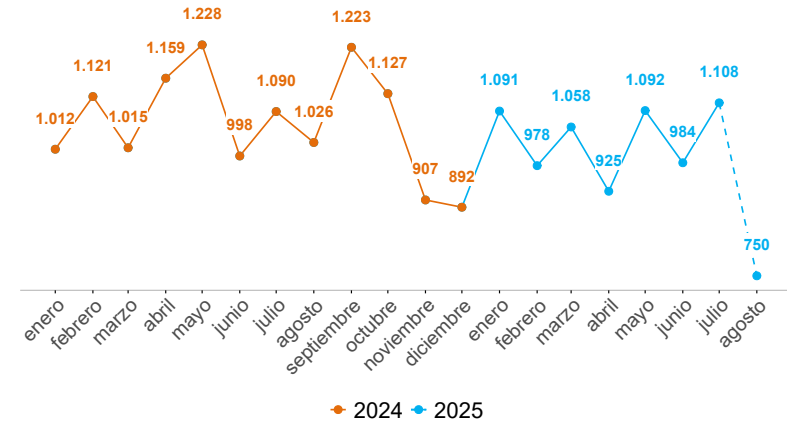
Comunas y corregimientos	2024	2025	Dif	Var%
01 Popular	131	95	-36	-27%
02 Santa Cruz	77	59	-18	-23%
03 Manrique	160	126	-34	-21%
04 Aranjuez	158	110	-48	-30%
05 Castilla	163	113	-50	-31%
06 Doce de Octubre	132	109	-23	-17%
07 Robledo	179	104	-75	-42%
08 Villa Hermosa	166	115	-51	-31%
09 Buenos Aires	140	78	-62	-44%
10 La Candelaria	513	309	-204	-40%
11 Laureles Estadio	149	120	-29	-19%
12 La América	67	56	-11	-16%
13 San Javier	128	64	-64	-50%
14 El Poblado	132	124	-8	-6%
15 Guayabal	84	41	-43	-51%
16 Belén	157	108	-49	-31%
50 San Sebastián de Palmitas	1	0	-1	-100%
60 San Cristóbal	156	139	-17	-11%
70 Altavista	19	9	-10	-53%
80 San Antonio de Prado	45	38	-7	-16%
90 Santa Elena	24	11	-13	-54%
Sin dato	4	613	609	15.225%

Operatividad	2024	2025	Dif	Var%
Capturas	622	506	-116	-19%

VIOLENCIA INTRAFAMILIAR

Fecha de corte: 01 de agosto de 2025.

Periodo	Previo	Actual	Dif	Var%
Mes corrido	50	25	-25	-50%
Año corrido	7.673	7.261	-412	-5%
Últimos tres meses	3.026	3.144	118	4%



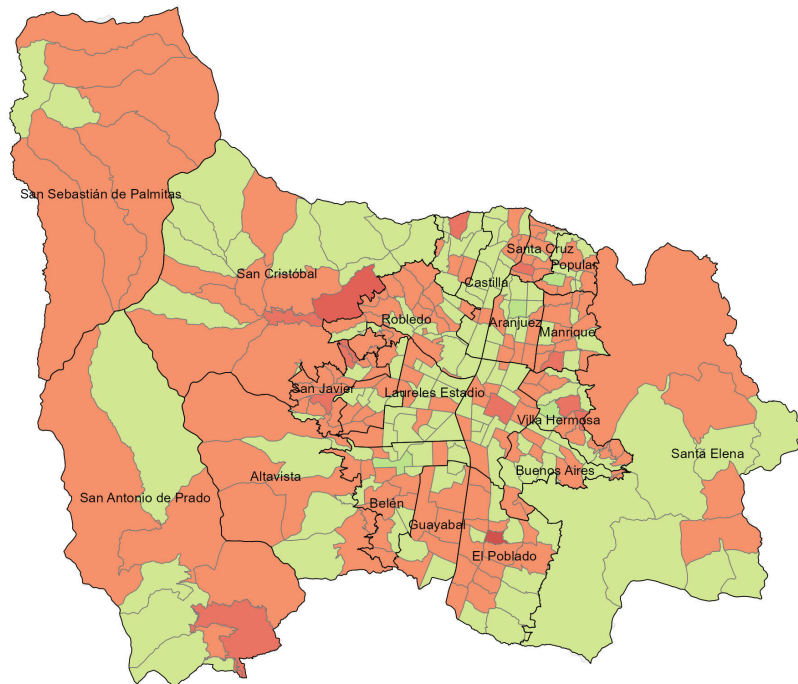
Edad	2024	2025	Dif	Var%
0-5	700	597	-103	-15%
6-11	1.265	1.222	-43	-3%
12-13	509	487	-22	-4%
14-17	831	817	-14	-2%
18-24	516	461	-55	-11%
25-28	475	408	-67	-14%
29-32	513	436	-77	-15%
33-38	585	569	-16	-3%
39-45	508	458	-50	-10%
46-52	349	348	-1	-0%
53-59	335	276	-59	-18%
60-66	298	267	-31	-10%
Mayor de 67	396	430	34	9%
Sin dato	3.655	3.585	-70	-2%

Sexo	2024	2025	Dif	Var%
Hombre	2.124	2.232	108	5%
Mujer	5.359	4.866	-493	-9%

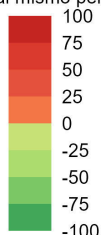
Comunas y corregimientos	2024	2025	Dif	Var%
01 Popular	443	436	-7	-2%
02 Santa Cruz	292	415	123	42%
03 Manrique	575	605	30	5%
04 Aranjuez	460	469	9	2%
05 Castilla	299	229	-70	-23%
06 Doce de Octubre	443	445	2	0%
07 Robledo	367	468	101	28%
08 Villa Hermosa	385	474	89	23%
09 Buenos Aires	282	351	69	24%
10 La Candelaria	279	288	9	3%
11 Laureles Estadio	136	128	-8	-6%
12 La América	152	162	10	7%
13 San Javier	392	568	176	45%
14 El Poblado	103	235	132	128%
15 Guayabal	187	189	2	1%
16 Belén	358	374	16	4%
50 San Sebastián de Palmitas	0	13	13	100%
60 San Cristóbal	164	323	159	97%
70 Altavista	78	104	26	33%
80 San Antonio de Prado	261	311	50	19%
90 Santa Elena	51	59	8	16%
Sin dato	1.966	615	-1.351	-69%

Operatividad	2024	2025	Dif	Var%
Capturas	581	395	-186	-32%

Variación casos de violencia intrafamiliar. Año corrido



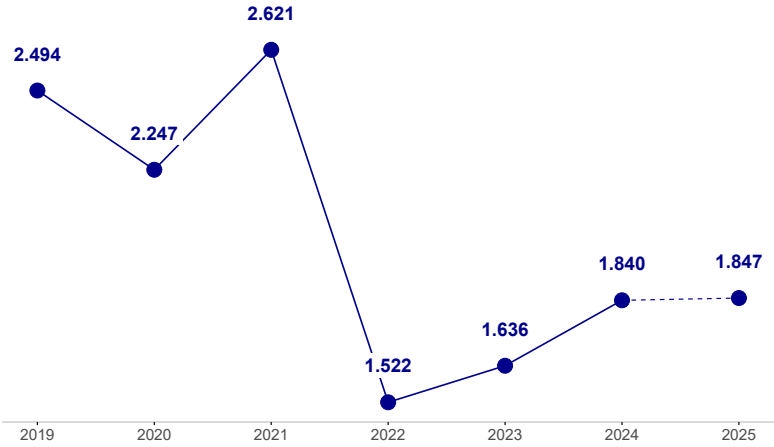
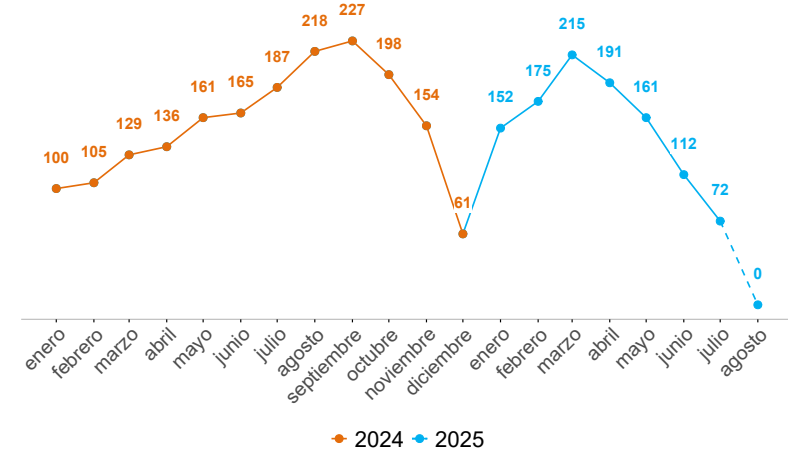
Variación respecto al mismo periodo del año pasado



DELITOS SEXUALES

Fecha de corte: 01 de agosto de 2025.

Periodo	Previo	Actual	Dif	Var%
Mes corrido	10	0	-10	-100%
Año corrido	993	1.078	85	9%
Últimos tres meses	593	333	-260	-44%



Modalidad	2024	2025	Dif	Var%
205. Acceso carnal violento	129	209	80	62%
208. Acceso carnal abusivo con menor de catorce años	169	157	-12	-7%
209. Actos sexuales con menor de catorce años	300	320	20	7%
210. Acceso carnal o acto sexual abusivos con incapaz de resistir	69	88	19	28%
210a. Acoso sexual	72	70	-2	-3%
Otros delitos sexuales	254	234	-20	-8%

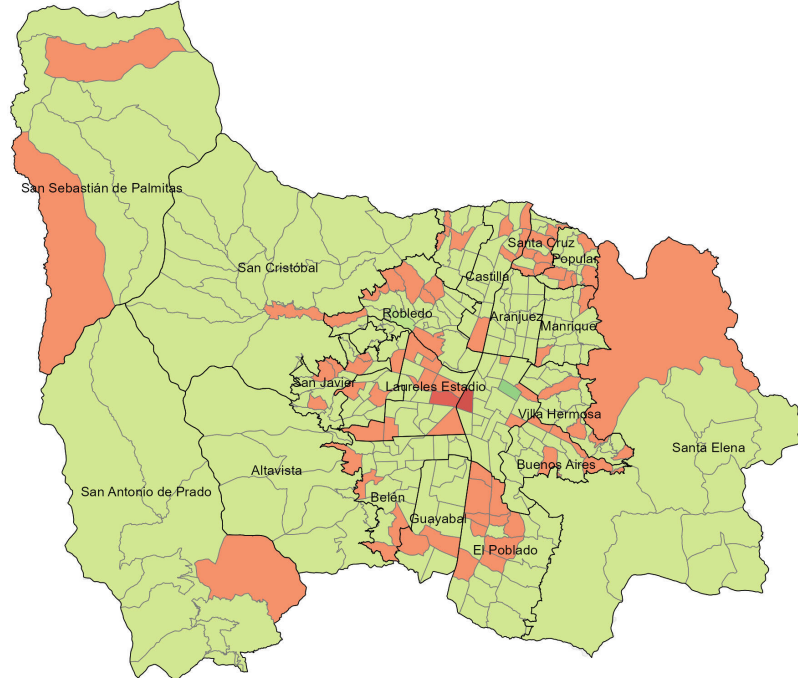
Sexo	2024	2025	Dif	Var%
Hombre	182	200	18	10%
Mujer	777	856	79	10%

Edad	2024	2025	Dif	Var%
0-5	84	90	6	7%
6-11	170	169	-1	-1%
12-13	170	137	-33	-19%
14-17	167	210	43	26%
18-24	105	111	6	6%
25-28	47	45	-2	-4%
29-32	26	49	23	88%
33-38	42	55	13	31%
39-45	25	41	16	64%
46-52	14	14	0	0%
53-59	9	8	-1	-11%
60-66	8	4	-4	-50%
Mayor de 67	4	5	1	25%
Sin dato	713	746	33	5%

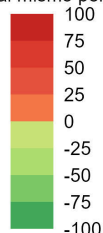
Comunas y corregimientos	2024	2025	Dif	Var%
01 Popular	58	37	-21	-36%
02 Santa Cruz	26	33	7	27%
03 Manrique	46	41	-5	-11%
04 Aranjuez	62	30	-32	-52%
05 Castilla	35	19	-16	-46%
06 Doce de Octubre	49	30	-19	-39%
07 Robledo	108	50	-58	-54%
08 Villa Hermosa	66	32	-34	-52%
09 Buenos Aires	63	31	-32	-51%
10 La Candelaria	187	212	25	13%
11 Laureles Estadio	40	91	51	127%
12 La América	15	15	0	0%
13 San Javier	56	41	-15	-27%
14 El Poblado	31	32	1	3%
15 Guayabal	19	10	-9	-47%
16 Belén	42	37	-5	-12%
50 San Sebastián de Palmitas	1	2	1	100%
60 San Cristóbal	38	29	-9	-24%
70 Altavista	10	6	-4	-40%
80 San Antonio de Prado	20	15	-5	-25%
90 Santa Elena	20	21	1	5%
Sin dato	1	264	263	26.300%

Operatividad	2024	2025	Dif	Var%
Capturas por delitos sexuales	172	109	-63	-37%
Capturas por ESCNNA	21	21	0	0%

Variación denuncias por delitos sexuales. Año corrido



Variación respecto al mismo periodo del año pasado



Homicidios: INML-CF, SIJIN, CTI, Secretaría de Seguridad y Convivencia como observador técnico. Consultado el 01/08/2025.

Denuncias: SIJIN de la Policía Nacional. sistema SIEDCO, Consultado el 01/08/2025.

Llamadas: Sistema I/CAD - Sistema Integrado de Emergencias y Seguridad Metropolitano (SIES-M), Consultado el 01/08/2025.

Violencia intrafamiliar: Sistema Deyel. Subsecretaría de Gobierno Local y Convivencia. Consultado el 01/08/2025.

Nota: Los datos reportados a nivel geográfico podrían diferir de los proporcionados por la fuente original (SIEDCO, Policía Nacional), dado que el SISC efectuó una validación geográfica empleando la información de la distribución territorial de los cuadrantes de Policía como método de verificación adicional.

Construcción: Sistema de Información para la Seguridad y la Convivencia (SISC)