



Informe Acumulado 2025

Secretaría de
Seguridad y Convivencia

08 de agosto de 2025

Construcción: Sistema de Información
para la Seguridad y la Convivencia (SISC)



Alcaldía de Medellín
Distrito de
Ciencia, Tecnología e Innovación

Fecha de corte: 08 de agosto de 2025.

A continuación se presentan la cantidad de casos de los delitos de alto impacto en la ciudad y una comparación con el mismo periodo del año anterior, desde el primero de enero hasta la fecha de corte.

Indicador	2024	2025	Dif	Var%
Homicidio	176	206	30	17%
Hurto a persona	16.540	12.390	-4.150	-25%
Total atraco	6.589	4.376	-2.213	-34%
Hurto de moto	4.121	3.050	-1.071	-26%
Hurto de carro	693	471	-222	-32%
Hurto de residencia	984	816	-168	-17%
Hurto a establecimiento comercial	1.804	876	-928	-51%
Extorsión	488	405	-83	-17%
Lesiones personales	2.870	2.629	-241	-8%
Violencia intrafamiliar	7.915	7.482	-433	-5%

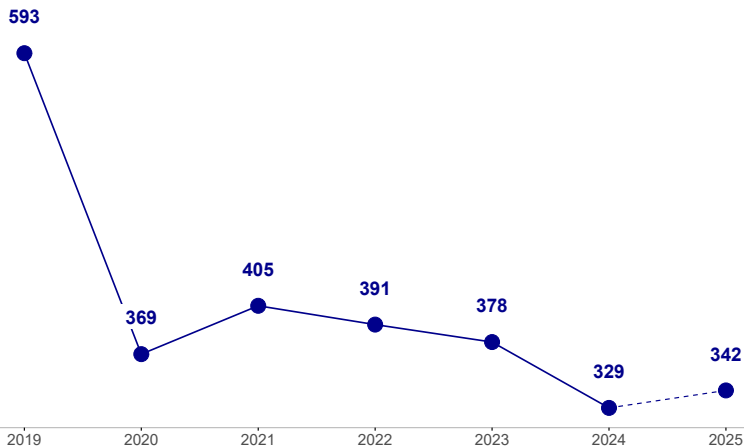
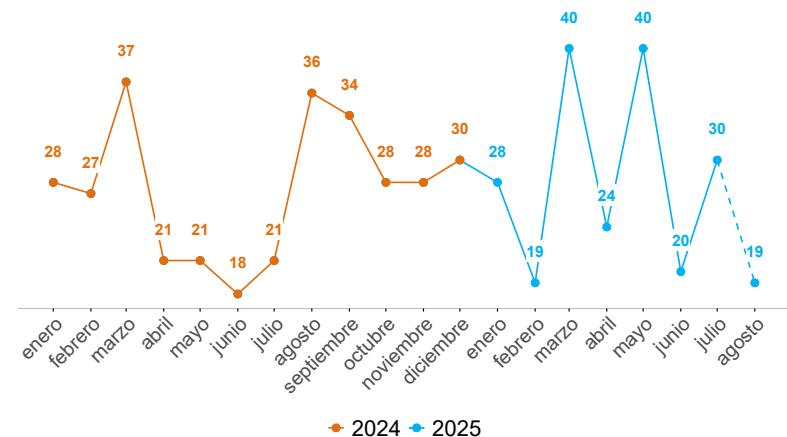
Indicador	2024	2025	Dif	Var%
Capturas total	11.031	8.182	-2.849	-26%
Homicidio	162	162	0	0%
Hurto	1.529	1.216	-313	-20%
Extorsión	119	141	22	18%
Delitos sexuales	184	115	-69	-38%
ESCNNA	24	21	-3	-12%
Recuperación de motos	1.179	1.218	39	3%
Recuperación de carros	230	166	-64	-28%
Recuperación de celulares	1.413	1.066	-347	-25%
Incautación de armas de fuego	476	418	-58	-12%
Capturas total extranjeros	1.369	1.050	-319	-23%
Delitos sexuales	20	7	-13	-65%
ESCNNA	10	6	-4	-40%

HOMICIDIOS

Fecha de corte: 08 de agosto de 2025.

Periodo	Previo	Actual	Dif	Var%
Mes corrido	3	5	2	67%
Año corrido	176	206	30	17%
Últimos tres meses	91	84	-7	-8%

Operatividad	2024	2025	Dif	Var%
Capturas	162	142	-20	-12%
Incautación de armas de fuego	476	418	-58	-12%



Edad	2024	2025	Dif	Var%
Menor de edad	2	8	6	300%
18-24	32	38	6	19%
25-28	25	34	9	36%
29-32	21	24	3	14%
33-38	22	32	10	45%
39-45	22	22	0	0%
46-52	10	10	0	0%
53-59	15	7	-8	-53%
Mayor de 60	4	3	-1	-25%
Sin dato	21	28	7	33%

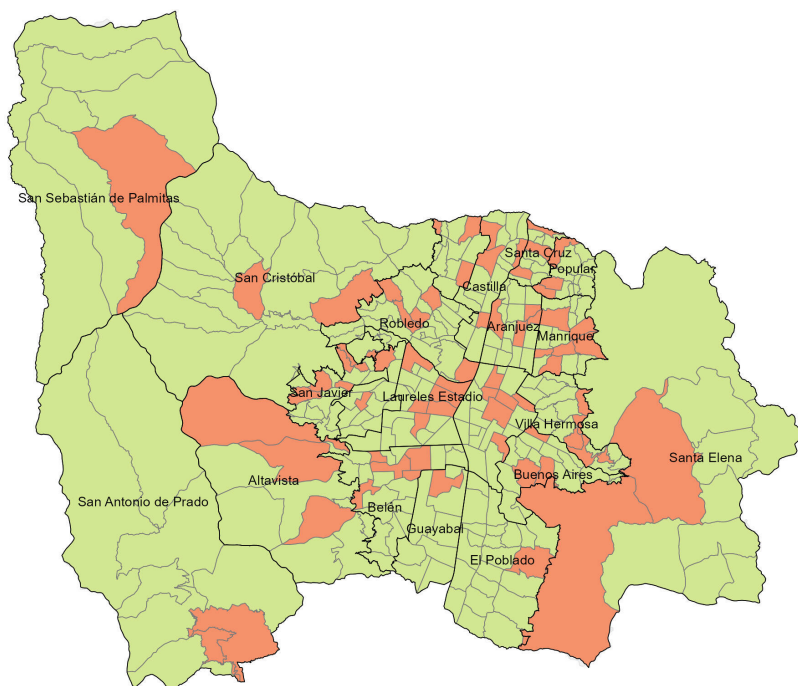
Sexo	2024	2025	Dif	Var%
Hombre	159	175	16	10%
Mujer	15	21	6	40%

Modalidad	2024	2025	Dif	Var%
Grupos Delincuenciales Organizados	47	44	-3	-6%
Convivencia	46	53	7	15%
Violencia de género	11	15	4	36%
Homicidios asociados a hurtos	19	16	-3	-16%
En procedimiento de la fuerza pública	1	1	0	0%
Violencia intrafamiliar	5	3	-2	-40%
En proceso de categorización	47	74	27	57%

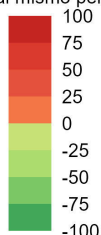
Armas medio	2024	2025	Dif	Var%
Arma de fuego	91	103	12	13%
Arma cortopunzante	59	73	14	24%
Escopolamina	0	0	0	0%
Objeto contundente	13	15	2	15%
No	4	7	3	75%
Otras	9	8	-1	-11%
Sin dato	0	0	0	0%

Comunas y corregimientos	2024	2025	Dif	Var%
01 Popular	7	12	5	71%
02 Santa Cruz	4	6	2	50%
03 Manrique	7	18	11	157%
04 Aranjuez	5	15	10	200%
05 Castilla	16	7	-9	-56%
06 Doce de Octubre	9	7	-2	-22%
07 Robledo	11	9	-2	-18%
08 Villa Hermosa	9	12	3	33%
09 Buenos Aires	7	6	-1	-14%
10 La Candelaria	35	39	4	11%
11 Laureles Estadio	8	18	10	125%
12 La América	6	3	-3	-50%
13 San Javier	13	13	0	0%
14 El Poblado	7	2	-5	-71%
15 Guayabal	6	4	-2	-33%
16 Belén	11	11	0	0%
50 San Sebastián de Palmitas	1	2	1	100%
60 San Cristóbal	8	7	-1	-12%
70 Altavista	0	5	5	100%
80 San Antonio de Prado	4	5	1	25%
90 Santa Elena	2	5	3	150%
Sin dato	0	0	0	0%

Variación casos de homicidio. Año corrido



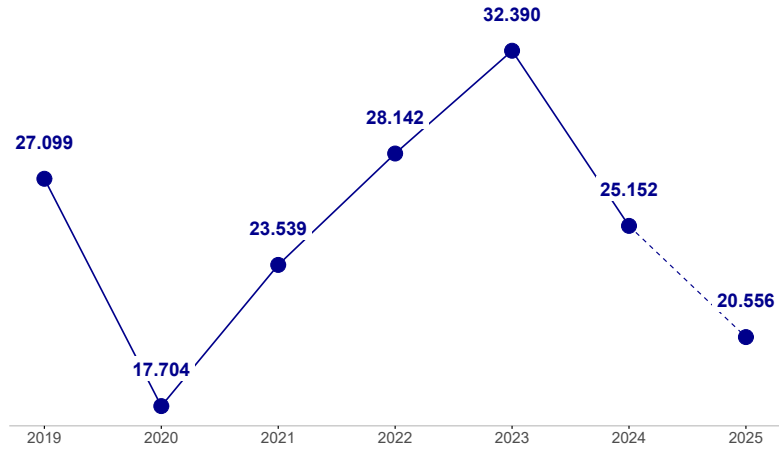
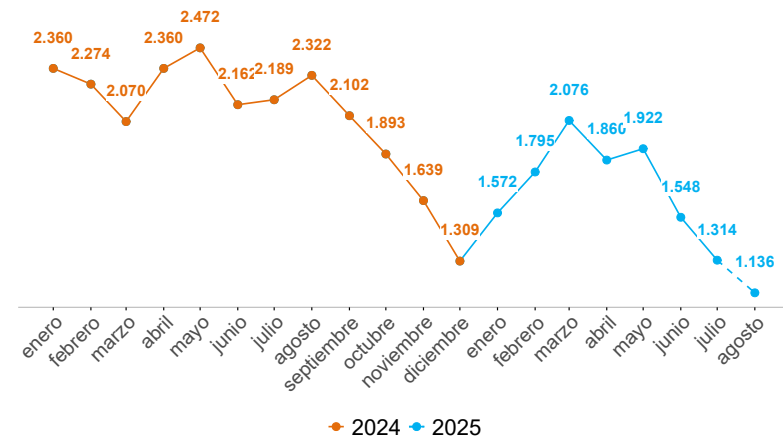
Variación respecto al mismo periodo del año pasado



HURTO A PERSONAS

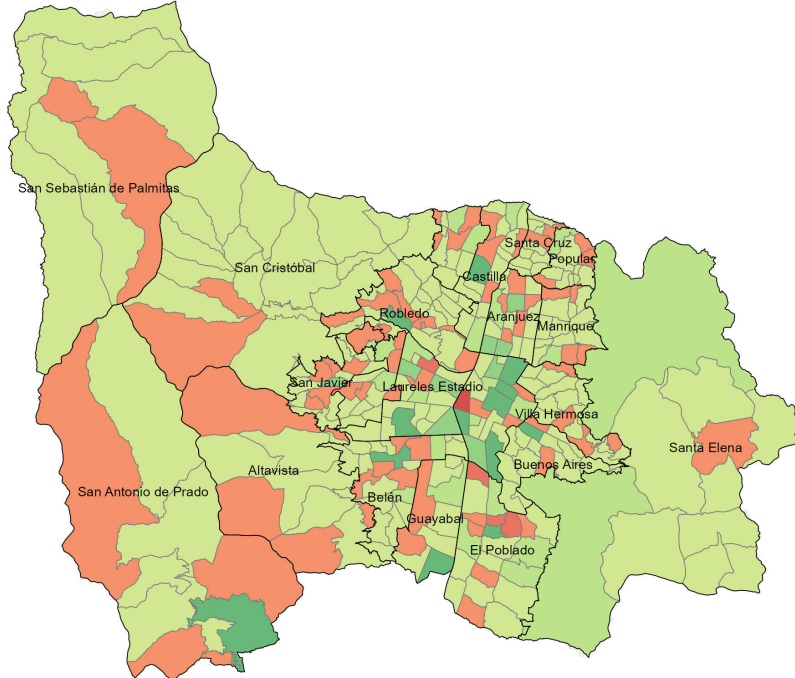
Fecha de corte: 08 de agosto de 2025.

Periodo	Previo	Actual	Dif	Var%
Mes corrido	653	303	-350	-54%
Año corrido	16.540	12.390	-4.150	-25%
Últimos tres meses	5.996	4.445	-1.551	-26%

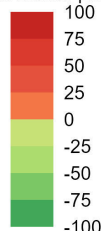


Modalidad	2024	2025	Dif	Var%
Atraco	6.589	4.376	-2.213	-34%
Cosquilleo	2.913	2.850	-63	-2%
Raponazo	1.380	1.165	-215	-16%
Descuido	4.084	2.923	-1.161	-28%
Escopolamina	223	179	-44	-20%
Engaño	457	321	-136	-30%
Otras	579	375	-204	-35%
Sin dato	315	201	-114	-36%

Variación denuncias por hurto a personas. Año corrido



Variación respecto al mismo periodo del año pasado



Armas medio	2024	2025	Dif	Var%
Arma de fuego	2.818	1.766	-1.052	-37%
Arma cortopunzante	2.181	1.707	-474	-22%
Escopolamina	268	242	-26	-10%
Objeto contundente	192	144	-48	-25%
No	10.257	8.056	-2.201	-21%
Otras	0	0	0	0%
Sin dato	824	475	-349	-42%

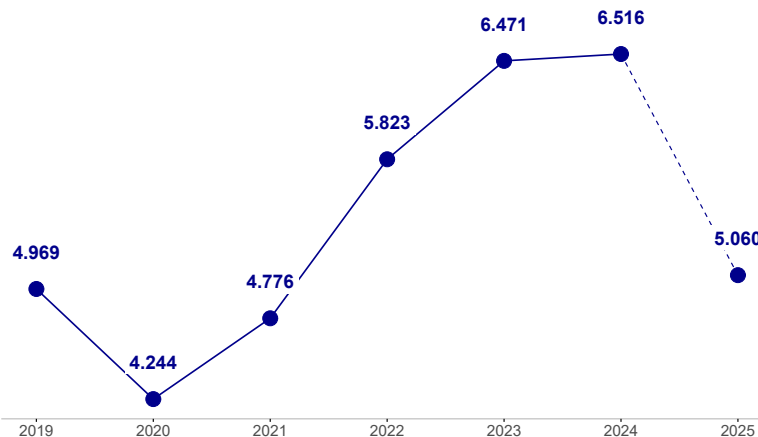
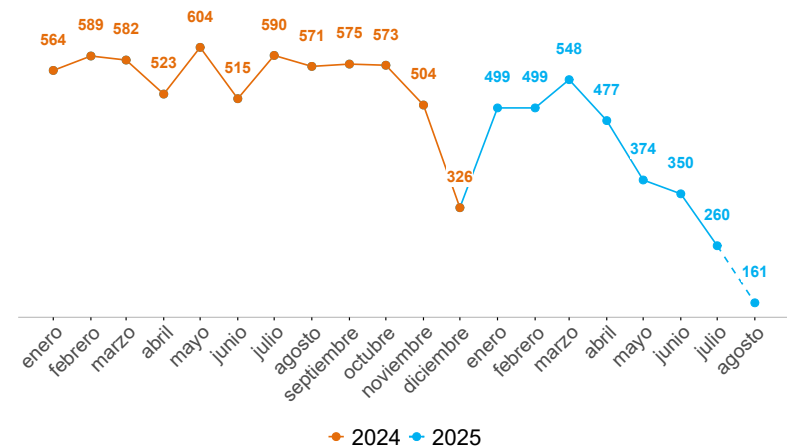
Comunas y corregimientos	2024	2025	Dif	Var%
01 Popular	188	130	-58	-31%
02 Santa Cruz	139	119	-20	-14%
03 Manrique	272	208	-64	-24%
04 Aranjuez	860	618	-242	-28%
05 Castilla	848	561	-287	-34%
06 Doce de Octubre	268	184	-84	-31%
07 Robledo	730	523	-207	-28%
08 Villa Hermosa	328	262	-66	-20%
09 Buenos Aires	646	500	-146	-23%
10 La Candelaria	5.150	3.732	-1.418	-28%
11 Laureles Estadio	1.811	1.406	-405	-22%
12 La América	502	391	-111	-22%
13 San Javier	327	242	-85	-26%
14 El Poblado	2.025	1.512	-513	-25%
15 Guayabal	624	464	-160	-26%
16 Belén	1.087	757	-330	-30%
50 San Sebastián de Palmitas	8	8	0	0%
60 San Cristóbal	203	149	-54	-27%
70 Altavista	78	83	5	6%
80 San Antonio de Prado	173	110	-63	-36%
90 Santa Elena	206	116	-90	-44%
Sin dato	67	315	248	370%

Operatividad	2024	2025	Dif	Var%
Capturas	1.030	753	-277	-27%
Celulares recuperados	1.413	1.066	-347	-25%

HURTO DE MOTOS

Fecha de corte: 08 de agosto de 2025.

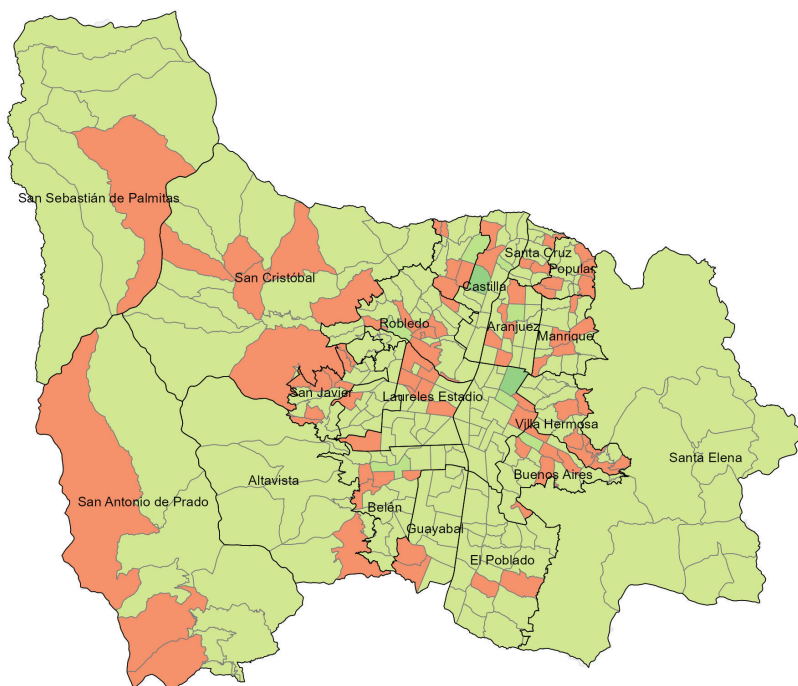
Periodo	Previo	Actual	Dif	Var%
Mes corrido	154	43	-111	-72%
Año corrido	4.121	3.050	-1.071	-26%
Últimos tres meses	1.520	900	-620	-41%



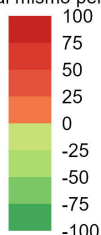
Modalidad	2024	2025	Dif	Var%
Atraco	590	489	-101	-17%
Halado	3.232	2.392	-840	-26%
Otras	299	169	-130	-43%

Armas medio	2024	2025	Dif	Var%
Arma de fuego	469	405	-64	-14%
Arma cortopunzante	25	31	6	24%
Escopolamina	9	6	-3	-33%
Objeto contundente	7	3	-4	-57%
No	3.500	2.583	-917	-26%
Otras	81	9	-72	-89%
Sin dato	30	13	-17	-57%

Variación denuncias por hurto de motos. Año corrido



Variación respecto al mismo periodo del año pasado



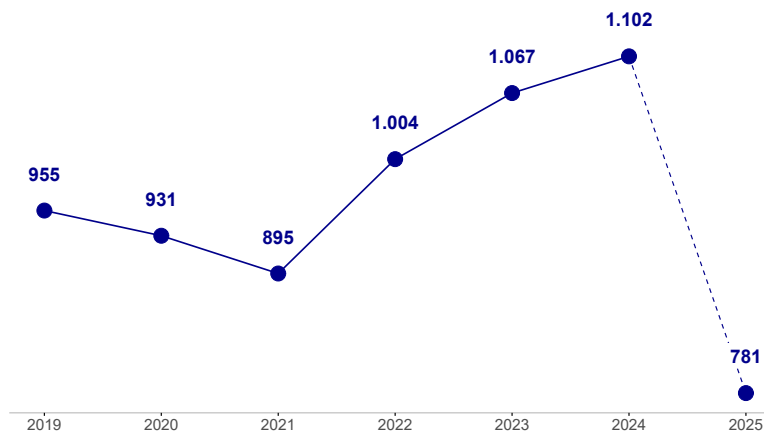
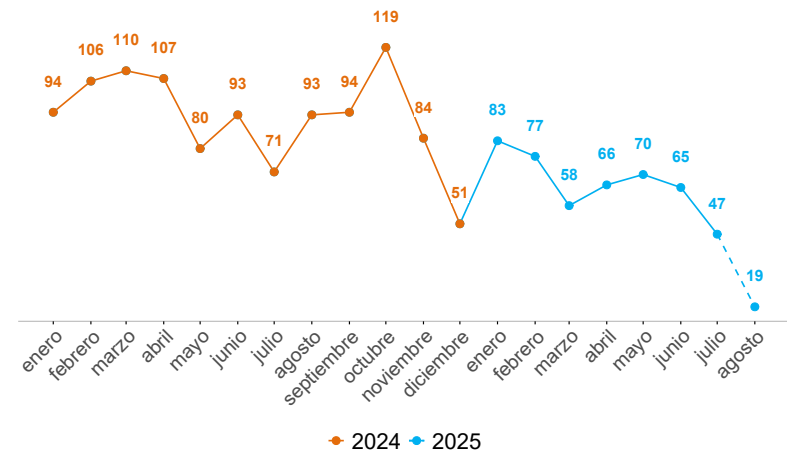
Comunas y corregimientos	2024	2025	Dif	Var%
01 Popular	130	94	-36	-28%
02 Santa Cruz	93	83	-10	-11%
03 Manrique	190	143	-47	-25%
04 Aranjuez	316	268	-48	-15%
05 Castilla	398	227	-171	-43%
06 Doce de Octubre	248	182	-66	-27%
07 Robledo	426	329	-97	-23%
08 Villa Hermosa	236	201	-35	-15%
09 Buenos Aires	324	263	-61	-19%
10 La Candelaria	582	350	-232	-40%
11 Laureles Estadio	217	169	-48	-22%
12 La América	188	100	-88	-47%
13 San Javier	145	135	-10	-7%
14 El Poblado	68	36	-32	-47%
15 Guayabal	109	59	-50	-46%
16 Belén	221	142	-79	-36%
50 San Sebastián de Palmitas	4	2	-2	-50%
60 San Cristóbal	128	115	-13	-10%
70 Altavista	21	16	-5	-24%
80 San Antonio de Prado	43	42	-1	-2%
90 Santa Elena	30	15	-15	-50%
Sin dato	4	79	75	1.875%

Operatividad	2024	2025	Dif	Var%
Capturas	110	106	-4	-4%
Motocicletas recuperadas	1.409	1.384	-25	-2%

HURTO DE CARROS

Fecha de corte: 08 de agosto de 2025.

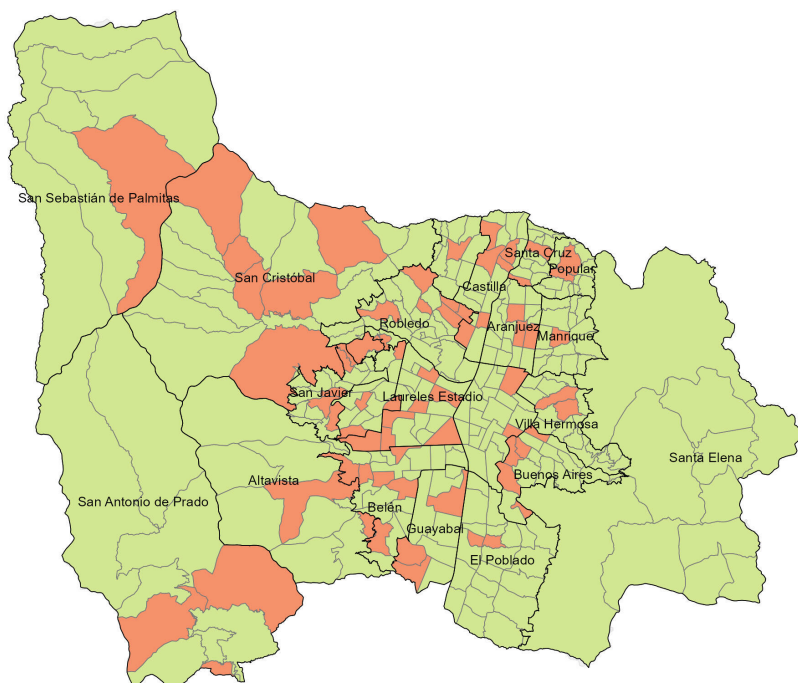
Periodo	Previo	Actual	Dif	Var%
Mes corrido	32	5	-27	-84%
Año corrido	693	471	-222	-32%
Últimos tres meses	207	165	-42	-20%



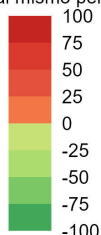
Modalidad	2024	2025	Dif	Var%
Atraco	176	65	-111	-63%
Halado	449	356	-93	-21%
Otras	68	50	-18	-26%

Armas medio	2024	2025	Dif	Var%
Arma de fuego	124	47	-77	-62%
Arma cortopunzante	28	8	-20	-71%
Escopolamina	4	2	-2	-50%
Objeto contundente	2	0	-2	-100%
No	520	407	-113	-22%
Otras	13	6	-7	-54%
Sin dato	2	1	-1	-50%

Variación denuncias por hurto de carros. Año corrido



Variación respecto al mismo periodo del año pasado



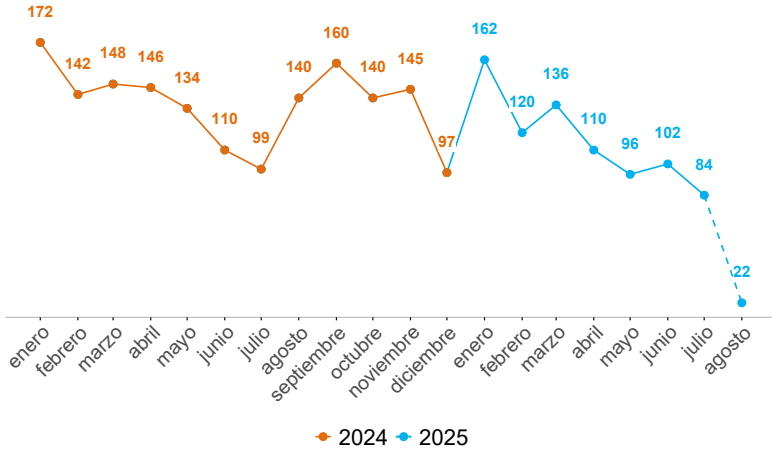
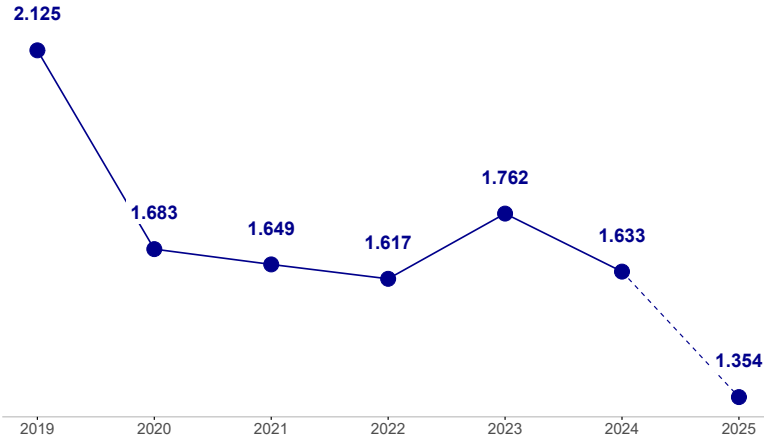
Comunas y corregimientos	2024	2025	Dif	Var%
01 Popular	9	5	-4	-44%
02 Santa Cruz	10	8	-2	-20%
03 Manrique	26	12	-14	-54%
04 Aranjuez	63	42	-21	-33%
05 Castilla	62	43	-19	-31%
06 Doce de Octubre	29	16	-13	-45%
07 Robledo	49	33	-16	-33%
08 Villa Hermosa	23	18	-5	-22%
09 Buenos Aires	53	37	-16	-30%
10 La Candelaria	89	37	-52	-58%
11 Laureles Estadio	95	75	-20	-21%
12 La América	33	20	-13	-39%
13 San Javier	18	14	-4	-22%
14 El Poblado	21	11	-10	-48%
15 Guayabal	21	21	0	0%
16 Belén	53	33	-20	-38%
50 San Sebastián de Palmitas	1	2	1	100%
60 San Cristóbal	14	17	3	21%
70 Altavista	0	2	2	100%
80 San Antonio de Prado	17	15	-2	-12%
90 Santa Elena	7	3	-4	-57%
Sin dato	0	7	7	100%

Operatividad	2024	2025	Dif	Var%
Capturas	32	22	-10	-31%
Carros recuperados	1.409	1.384	-25	-2%

HURTO A RESIDENCIAS

Fecha de corte: 08 de agosto de 2025.

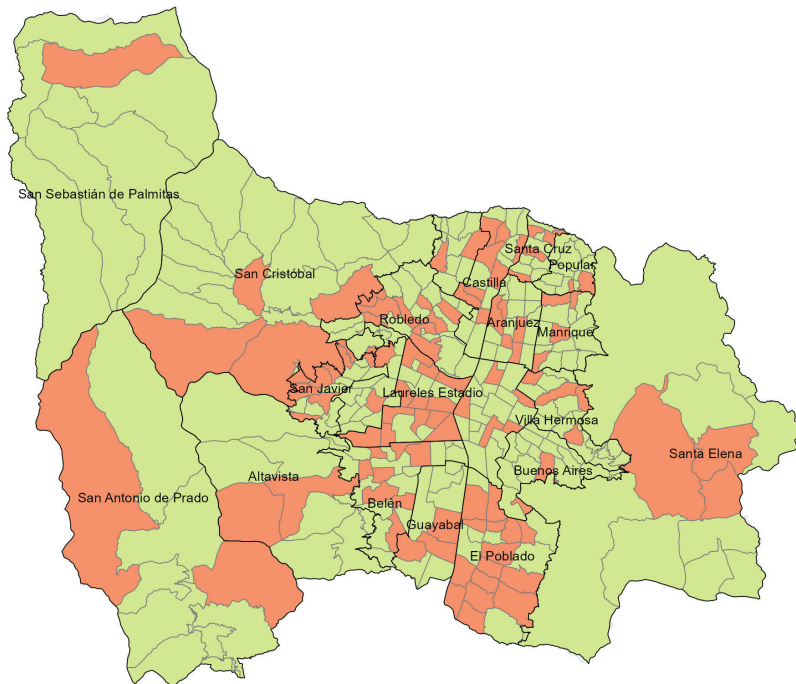
Periodo	Previo	Actual	Dif	Var%
Mes corrido	33	6	-27	-82%
Año corrido	984	816	-168	-17%
Últimos tres meses	373	249	-124	-33%



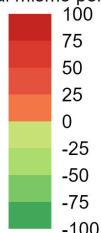
Modalidad	2024	2025	Dif	Var%
Descuido	436	241	-195	-45%
Rompimiento cerradura	335	306	-29	-9%
Atraco	52	55	3	6%
Engaño	52	48	-4	-8%
Otras	109	166	57	52%
Sin dato	0	0	0	0%

Variación denuncias por hurto a residencias. Año corrido

Armas medio	2024	2025	Dif	Var%
Arma de fuego	20	14	-6	-30%
Arma cortopunzante	0	4	4	100%
Escoplamina	20	68	48	240%
Objeto contundente	23	13	-10	-43%
No	817	514	-303	-37%
Otras	83	175	92	111%
Sin dato	21	28	7	33%



Variación respecto al mismo periodo del año pasado



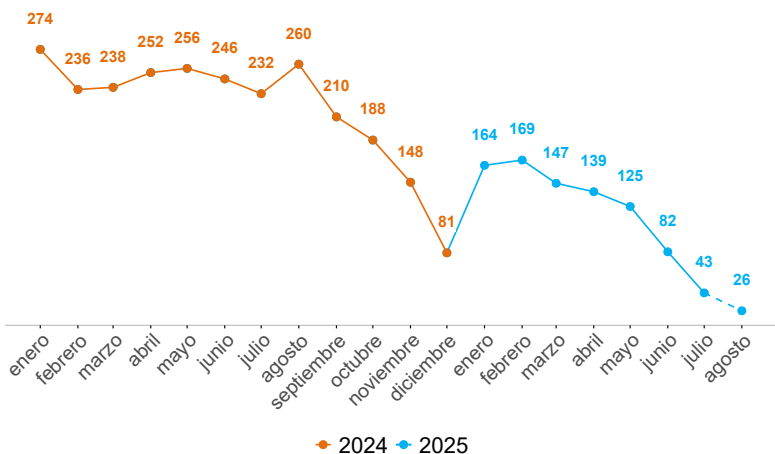
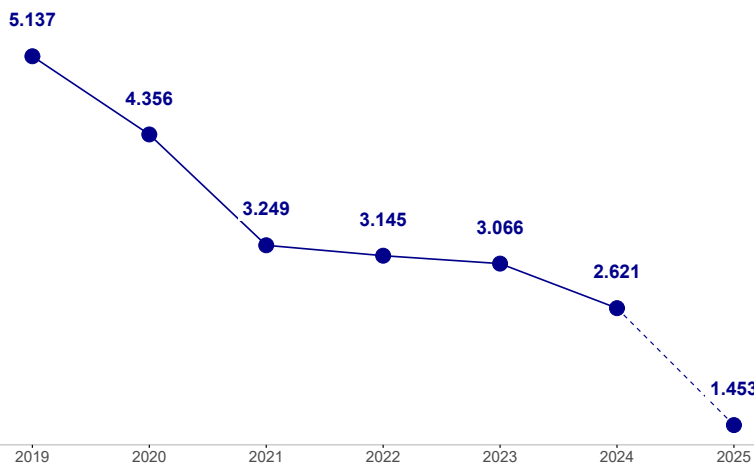
Comunas y corregimientos	2024	2025	Dif	Var%
01 Popular	31	14	-17	-55%
02 Santa Cruz	14	10	-4	-29%
03 Manrique	34	32	-2	-6%
04 Aranjuez	62	35	-27	-44%
05 Castilla	24	26	2	8%
06 Doce de Octubre	20	11	-9	-45%
07 Robledo	50	44	-6	-12%
08 Villa Hermosa	55	28	-27	-49%
09 Buenos Aires	68	30	-38	-56%
10 La Candelaria	86	54	-32	-37%
11 Laureles Estadio	105	132	27	26%
12 La América	73	53	-20	-27%
13 San Javier	37	26	-11	-30%
14 El Poblado	100	118	18	18%
15 Guayabal	25	27	2	8%
16 Belén	122	100	-22	-18%
50 San Sebastián de Palmitas	5	2	-3	-60%
60 San Cristóbal	21	18	-3	-14%
70 Altavista	8	4	-4	-50%
80 San Antonio de Prado	19	10	-9	-47%
90 Santa Elena	24	18	-6	-25%
Sin dato	1	24	23	2.300%

Operatividad	2024	2025	Dif	Var%
Capturas	30	18	-12	-40%

HURTO A COMERCIO

Fecha de corte: 08 de agosto de 2025.

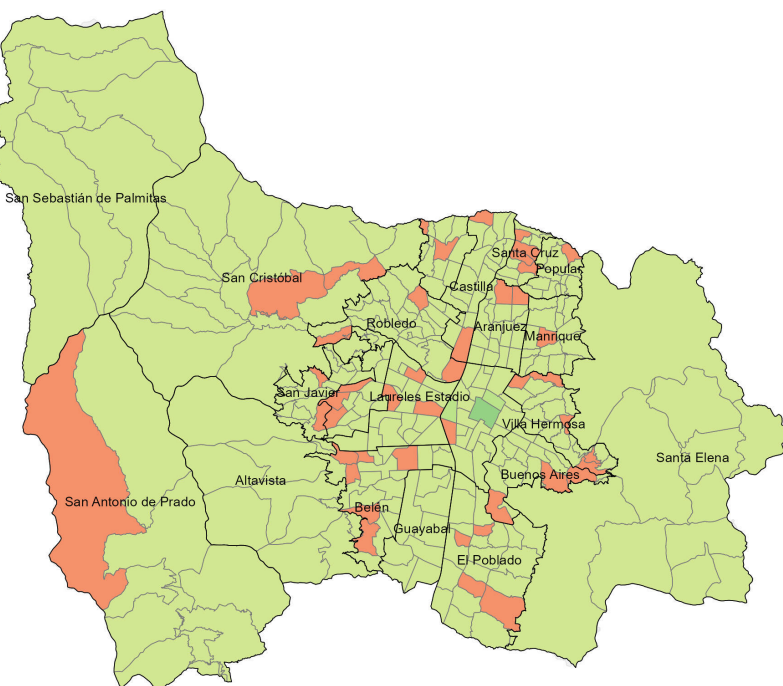
Periodo	Previo	Actual	Dif	Var%
Mes corrido	70	7	-63	-90%
Año corrido	1.804	876	-928	-51%
Últimos tres meses	457	211	-246	-54%



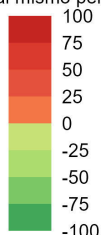
Modalidad	2024	2025	Dif	Var%
Descuido	990	478	-512	-52%
Atraco	350	100	-250	-71%
Rompimiento cerradura	193	93	-100	-52%
Mechero	97	104	7	7%
Otras	174	101	-73	-42%
Sin dato	0	0	0	0%

Variación denuncias por hurto a establecimientos de comercio. Año corrido

Armas medio	2024	2025	Dif	Var%
Arma de fuego	297	67	-230	-77%
Arma cortopunzante	19	7	-12	-63%
Escopelamina	2	1	-1	-50%
Objeto contundente	23	24	1	4%
No	1.395	692	-703	-50%
Otras	60	83	23	38%
Sin dato	8	2	-6	-75%



Variación respecto al mismo periodo del año pasado

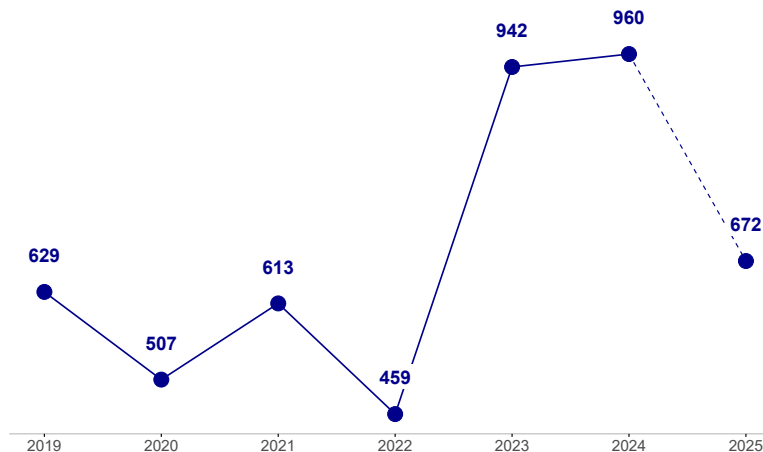
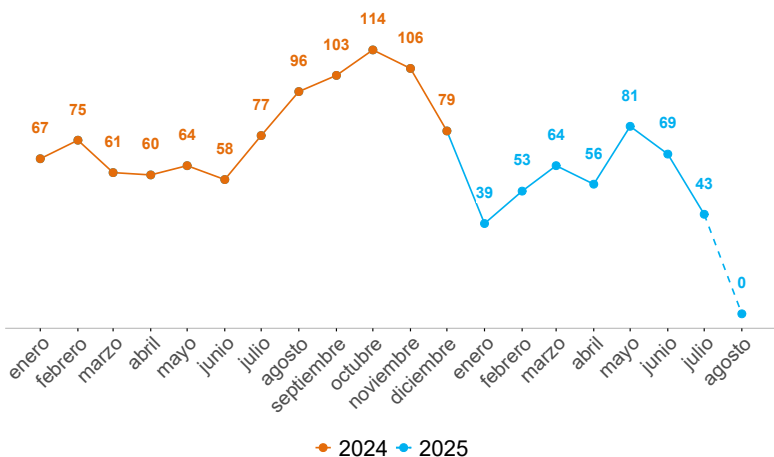


Comunas y corregimientos	2024	2025	Dif	Var%
01 Popular	22	6	-16	-73%
02 Santa Cruz	14	7	-7	-50%
03 Manrique	32	18	-14	-44%
04 Aranjuez	71	24	-47	-66%
05 Castilla	64	35	-29	-45%
06 Doce de Octubre	44	22	-22	-50%
07 Robledo	87	32	-55	-63%
08 Villa Hermosa	37	14	-23	-62%
09 Buenos Aires	60	23	-37	-62%
10 La Candelaria	444	194	-250	-56%
11 Laureles Estadio	242	149	-93	-38%
12 La América	80	38	-42	-52%
13 San Javier	39	15	-24	-62%
14 El Poblado	272	178	-94	-35%
15 Guayabal	105	44	-61	-58%
16 Belén	125	60	-65	-52%
50 San Sebastián de Palmitas	3	0	-3	-100%
60 San Cristóbal	28	8	-20	-71%
70 Altavista	5	0	-5	-100%
80 San Antonio de Prado	21	5	-16	-76%
90 Santa Elena	6	0	-6	-100%
Sin dato	3	4	1	33%

Operatividad	2024	2025	Dif	Var%
Capturas	326	315	-11	-3%

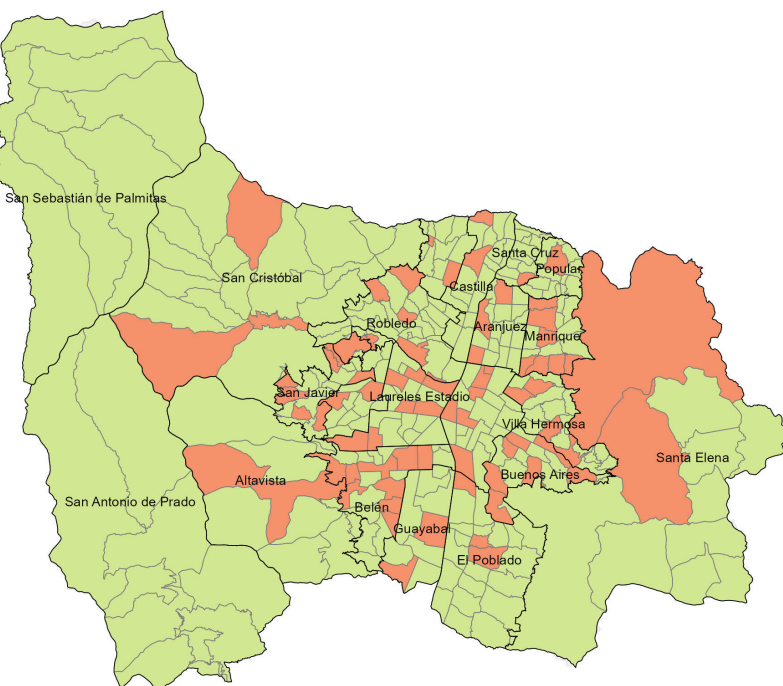
Fecha de corte: 08 de agosto de 2025.

Periodo	Previo	Actual	Dif	Var%
Mes corrido	26	0	-26	-100%
Año corrido	488	405	-83	-17%
Últimos tres meses	186	171	-15	-8%

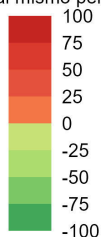


Variación denuncias por extorsión. Año corrido

Modalidad	2024	2025	Dif	Var%
Clásica	256	214	-42	-16%
Ciber extorsión	79	59	-20	-25%
Íntima	33	16	-17	-52%
Carcelaria	12	28	16	133%
Devolución de bienes	42	53	11	26%
Microextorsión	61	21	-40	-66%
Otras	5	13	8	160%



Variación respecto al mismo periodo del año pasado



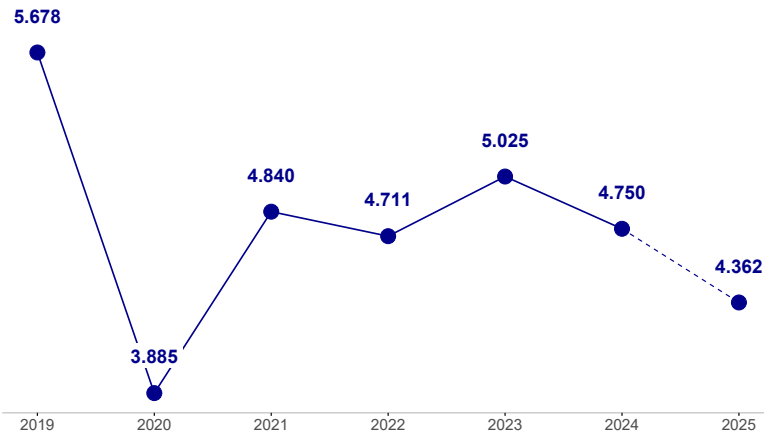
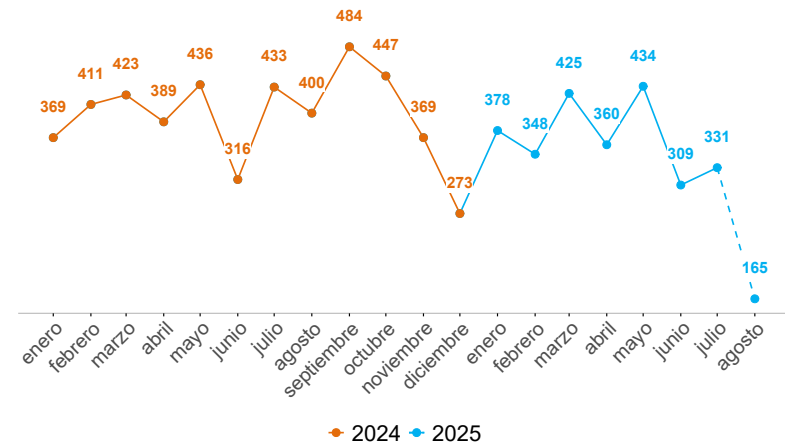
Comunas y corregimientos	2024	2025	Dif	Var%
01 Popular	16	9	-7	-44%
02 Santa Cruz	13	7	-6	-46%
03 Manrique	18	23	5	28%
04 Aranjuez	26	21	-5	-19%
05 Castilla	34	12	-22	-65%
06 Doce de Octubre	25	17	-8	-32%
07 Robledo	42	31	-11	-26%
08 Villa Hermosa	18	16	-2	-11%
09 Buenos Aires	17	23	6	35%
10 La Candelaria	74	70	-4	-5%
11 Laureles Estadio	31	36	5	16%
12 La América	18	14	-4	-22%
13 San Javier	28	30	2	7%
14 El Poblado	34	23	-11	-32%
15 Guayabal	17	10	-7	-41%
16 Belén	35	38	3	9%
50 San Sebastián de Palmitas	0	0	0	0%
60 San Cristóbal	21	13	-8	-38%
70 Altavista	3	2	-1	-33%
80 San Antonio de Prado	15	4	-11	-73%
90 Santa Elena	3	6	3	100%
Sin dato	0	0	0	0%

Operatividad	2024	2025	Dif	Var%
Capturas	119	141	22	18%

LESIONES PERSONALES

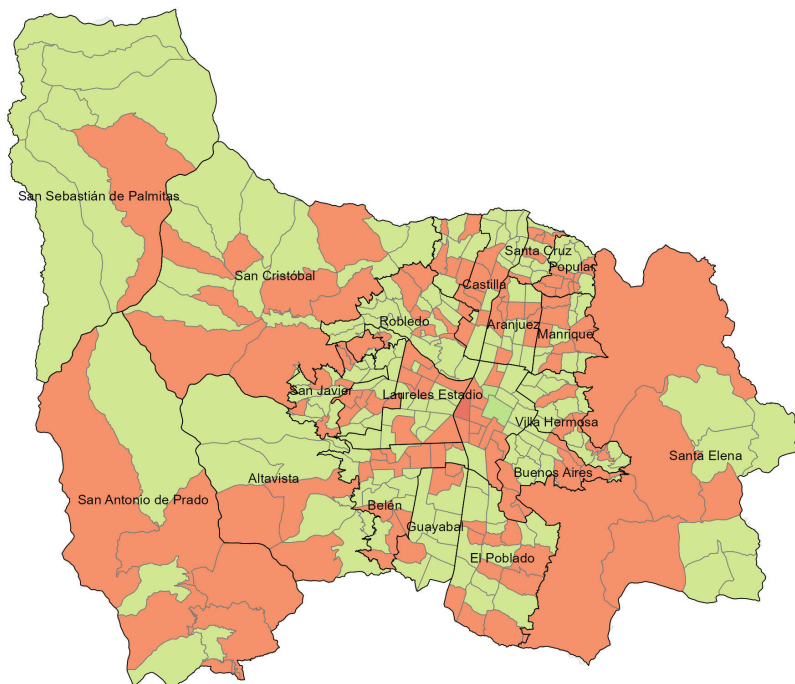
Fecha de corte: 08 de agosto de 2025.

Periodo	Previo	Actual	Dif	Var%
Mes corrido	93	44	-49	-53%
Año corrido	2.870	2.629	-241	-8%
Últimos tres meses	1.166	994	-172	-15%

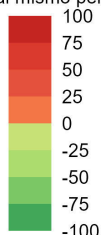


Modalidad	2024	2025	Dif	Var%
Riña	2.372	1.677	-695	-29%
Violencia intrafamiliar	86	78	-8	-9%
Atraco	62	89	27	44%
Otras	31	32	1	3%
Sin dato	319	753	434	136%

Variación denuncias por lesiones personales. Año corrido



Variación respecto al mismo periodo del año pasado



Armas medio	2024	2025	Dif	Var%
Arma de fuego	44	37	-7	-16%
Arma cortopunzante	342	275	-67	-20%
Escopolamina	1	2	1	100%
Objeto contundente	1.816	1.296	-520	-29%
No	608	982	374	62%
Otras	57	36	-21	-37%
Sin dato	2	1	-1	-50%

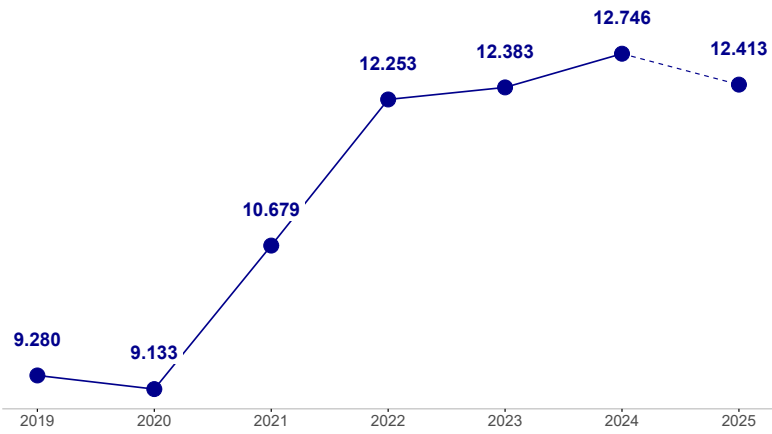
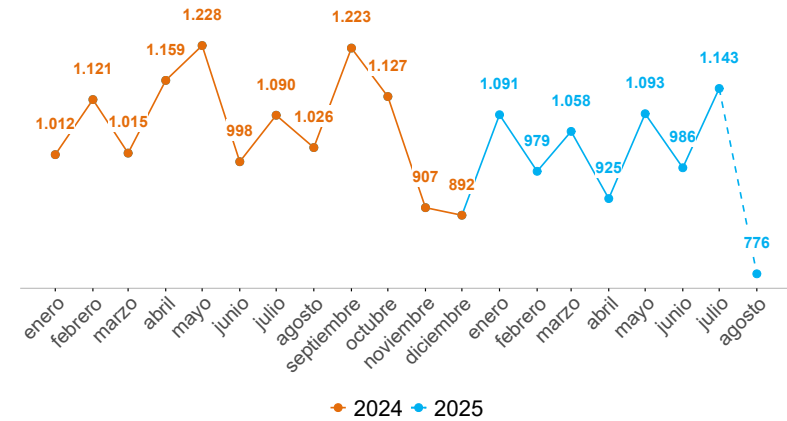
Comunas y corregimientos	2024	2025	Dif	Var%
01 Popular	139	135	-4	-3%
02 Santa Cruz	81	73	-8	-10%
03 Manrique	167	162	-5	-3%
04 Aranjuez	162	153	-9	-6%
05 Castilla	164	142	-22	-13%
06 Doce de Octubre	142	131	-11	-8%
07 Robledo	186	140	-46	-25%
08 Villa Hermosa	166	140	-26	-16%
09 Buenos Aires	146	112	-34	-23%
10 La Candelaria	527	420	-107	-20%
11 Laureles Estadio	154	151	-3	-2%
12 La América	69	64	-5	-7%
13 San Javier	134	87	-47	-35%
14 El Poblado	134	156	22	16%
15 Guayabal	86	56	-30	-35%
16 Belén	160	155	-5	-3%
50 San Sebastián de Palmitas	1	1	0	0%
60 San Cristóbal	159	177	18	11%
70 Altavista	19	18	-1	-5%
80 San Antonio de Prado	46	55	9	20%
90 Santa Elena	24	24	0	0%
Sin dato	4	77	73	1.825%

Operatividad	2024	2025	Dif	Var%
Capturas	633	533	-100	-16%

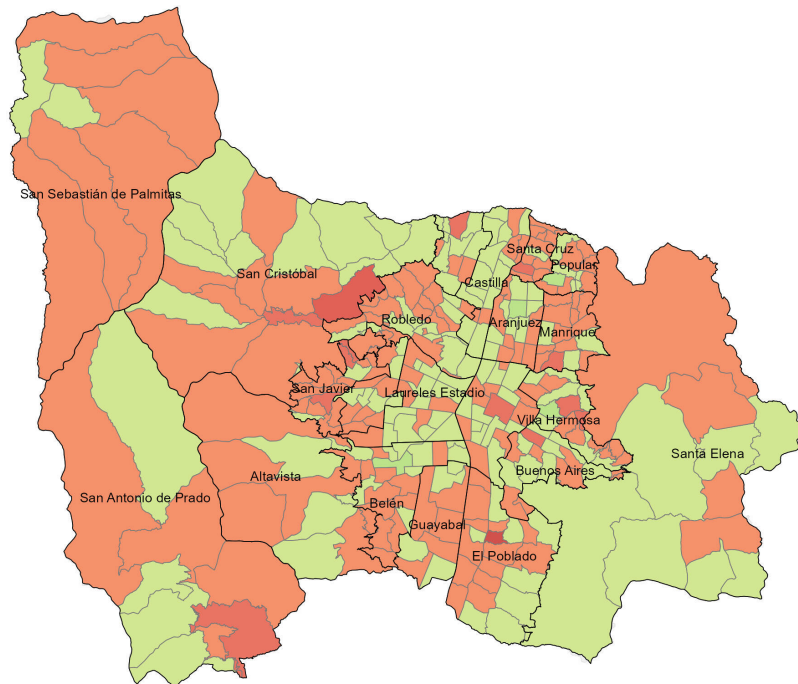
VIOLENCIA INTRAFAMILIAR

Fecha de corte: 08 de agosto de 2025.

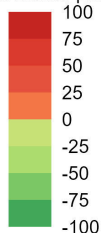
Periodo	Previo	Actual	Dif	Var%
Mes corrido	292	207	-85	-29%
Año corrido	7.915	7.482	-433	-5%
Últimos tres meses	3.037	3.107	70	2%



Variación casos de violencia intrafamiliar. Año corrido



Variación respecto al mismo periodo del año pasado



Edad	2024	2025	Dif	Var%
0-5	720	618	-102	-14%
6-11	1.295	1.267	-28	-2%
12-13	524	499	-25	-5%
14-17	859	837	-22	-3%
18-24	537	481	-56	-10%
25-28	487	418	-69	-14%
29-32	526	449	-77	-15%
33-38	611	584	-27	-4%
39-45	525	479	-46	-9%
46-52	363	355	-8	-2%
53-59	348	290	-58	-17%
60-66	315	272	-43	-14%
Mayor de 67	416	444	28	7%
Sin dato	3.764	3.690	-74	-2%

Sexo	2024	2025	Dif	Var%
Hombre	2.190	2.301	111	5%
Mujer	5.548	5.018	-530	-10%

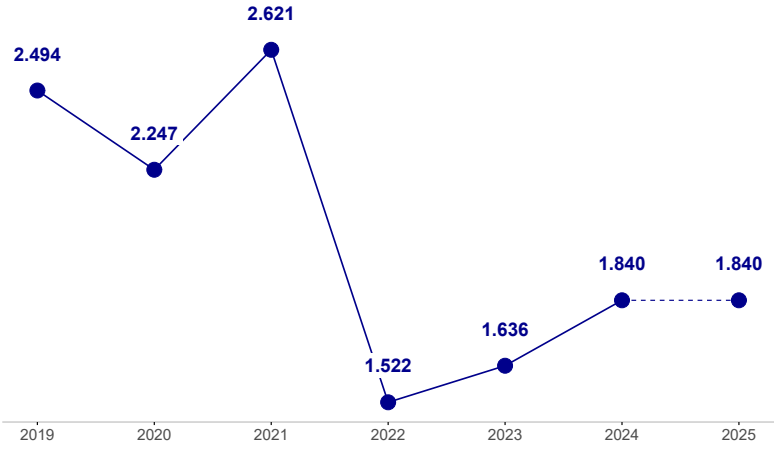
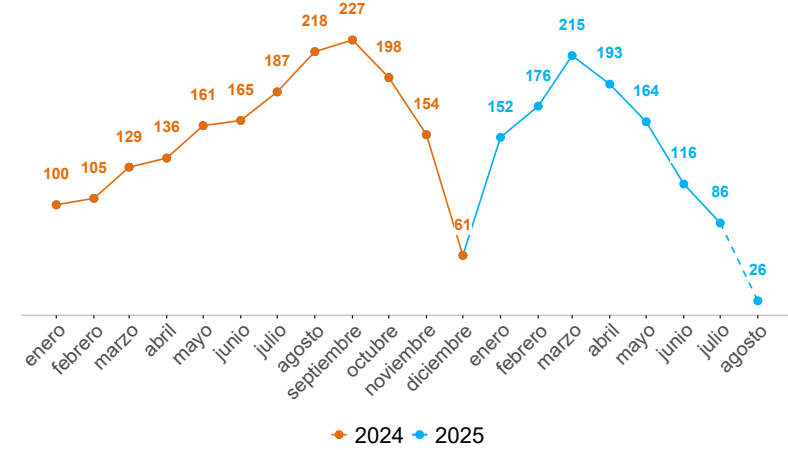
Comunas y corregimientos	2024	2025	Dif	Var%
01 Popular	455	451	-4	-1%
02 Santa Cruz	306	427	121	40%
03 Manrique	605	628	23	4%
04 Aranjuez	474	485	11	2%
05 Castilla	309	236	-73	-24%
06 Doce de Octubre	456	452	-4	-1%
07 Robledo	374	482	108	29%
08 Villa Hermosa	398	496	98	25%
09 Buenos Aires	289	367	78	27%
10 La Candelaria	285	298	13	5%
11 Laureles Estadio	140	137	-3	-2%
12 La América	162	166	4	2%
13 San Javier	396	586	190	48%
14 El Poblado	106	237	131	124%
15 Guayabal	189	194	5	3%
16 Belén	374	381	7	2%
50 San Sebastián de Palmitas	0	13	13	100%
60 San Cristóbal	168	331	163	97%
70 Altavista	82	108	26	32%
80 San Antonio de Prado	280	319	39	14%
90 Santa Elena	53	61	8	15%
Sin dato	2.014	627	-1.387	-69%

Operatividad	2024	2025	Dif	Var%
Capturas	598	420	-178	-30%

DELITOS SEXUALES

Fecha de corte: 08 de agosto de 2025.

Periodo	Previo	Actual	Dif	Var%
Mes corrido	70	7	-63	-90%
Año corrido	1.053	1.109	56	5%
Últimos tres meses	600	308	-292	-49%



Modalidad	2024	2025	Dif	Var%
205. Acceso carnal violento	139	211	72	52%
208. Acceso carnal abusivo con menor de catorce años	180	162	-18	-10%
209. Actos sexuales con menor de catorce años	316	329	13	4%
210. Acceso carnal o acto sexual abusivos con incapaz de resistir	74	90	16	22%
210a. Acoso sexual	73	72	-1	-1%
Otros delitos sexuales	271	245	-26	-10%

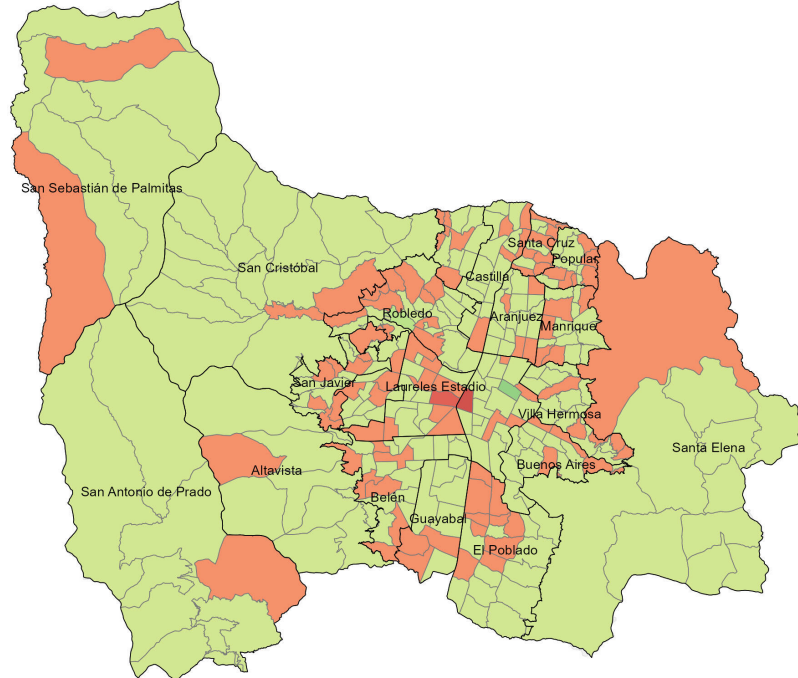
Sexo	2024	2025	Dif	Var%
Hombre	193	207	14	7%
Mujer	823	879	56	7%

Edad	2024	2025	Dif	Var%
0-5	91	94	3	3%
6-11	177	172	-5	-3%
12-13	183	142	-41	-22%
14-17	174	217	43	25%
18-24	109	113	4	4%
25-28	54	46	-8	-15%
29-32	30	52	22	73%
33-38	44	55	11	25%
39-45	26	42	16	62%
46-52	14	14	0	0%
53-59	10	8	-2	-20%
60-66	8	4	-4	-50%
Mayor de 67	4	5	1	25%
Sin dato	754	770	16	2%

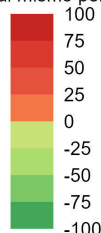
Comunas y corregimientos	2024	2025	Dif	Var%
01 Popular	63	50	-13	-21%
02 Santa Cruz	28	46	18	64%
03 Manrique	52	59	7	13%
04 Aranjuez	66	44	-22	-33%
05 Castilla	36	22	-14	-39%
06 Doce de Octubre	50	36	-14	-28%
07 Robledo	110	70	-40	-36%
08 Villa Hermosa	76	39	-37	-49%
09 Buenos Aires	65	42	-23	-35%
10 La Candelaria	195	261	66	34%
11 Laureles Estadio	42	122	80	190%
12 La América	16	21	5	31%
13 San Javier	56	52	-4	-7%
14 El Poblado	36	40	4	11%
15 Guayabal	20	19	-1	-5%
16 Belén	43	50	7	16%
50 San Sebastián de Palmitas	1	3	2	200%
60 San Cristóbal	42	45	3	7%
70 Altavista	11	9	-2	-18%
80 San Antonio de Prado	21	21	0	0%
90 Santa Elena	23	30	7	30%
Sin dato	1	28	27	2.700%

Operatividad	2024	2025	Dif	Var%
Capturas por delitos sexuales	184	115	-69	-38%
Capturas por ESCNNA	24	21	-3	-12%

Variación denuncias por delitos sexuales. Año corrido



Variación respecto al mismo periodo del año pasado



Homicidios: INML-CF, SIJIN, CTI, Secretaría de Seguridad y Convivencia como observador técnico. Consultado el 08/08/2025.

Denuncias: SIJIN de la Policía Nacional. sistema SIEDCO, Consultado el 08/08/2025.

Llamadas: Sistema I/CAD - Sistema Integrado de Emergencias y Seguridad Metropolitano (SIES-M), Consultado el 08/08/2025.

Violencia intrafamiliar: Sistema Deyel. Subsecretaría de Gobierno Local y Convivencia. Consultado el 08/08/2025.

Nota: Los datos reportados a nivel geográfico podrían diferir de los proporcionados por la fuente original (SIEDCO, Policía Nacional), dado que el SISC efectuó una validación geográfica empleando la información de la distribución territorial de los cuadrantes de Policía como método de verificación adicional.

Construcción: Sistema de Información para la Seguridad y la Convivencia (SISC)