



Informe Acumulado 2025

Secretaría de
Seguridad y Convivencia

15 de agosto de 2025

Construcción: Sistema de Información
para la Seguridad y la Convivencia (SISC)



Alcaldía de Medellín

Distrito de
Ciencia, Tecnología e Innovación

Fecha de corte: 15 de agosto de 2025.

A continuación se presentan la cantidad de casos de los delitos de alto impacto en la ciudad y una comparación con el mismo periodo del año anterior, desde el primero de enero hasta la fecha de corte.

Indicador	2024	2025	Dif	Var%
Homicidio	184	214	30	16%
Hurto a persona	17.126	12.941	-4.185	-24%
Total atraco	6.777	4.541	-2.236	-33%
Hurto de moto	4.235	3.240	-995	-23%
Hurto de carro	718	533	-185	-26%
Hurto de residencia	1.016	845	-171	-17%
Hurto a establecimiento comercial	1.866	905	-961	-52%
Extorsión	519	441	-78	-15%
Lesiones personales	2.962	2.733	-229	-8%
Violencia intrafamiliar	8.127	7.761	-366	-5%

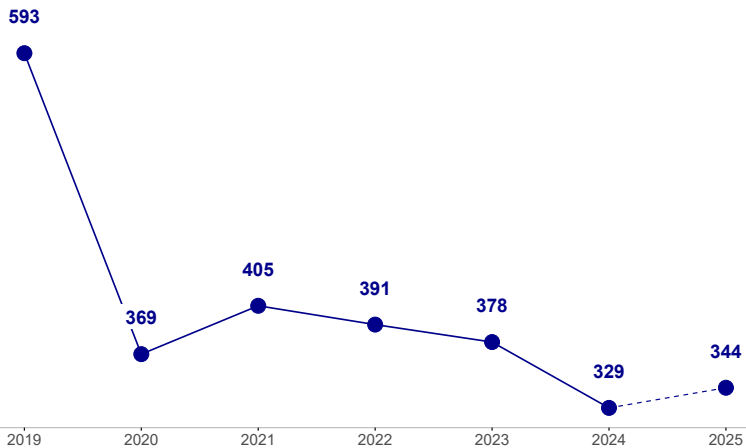
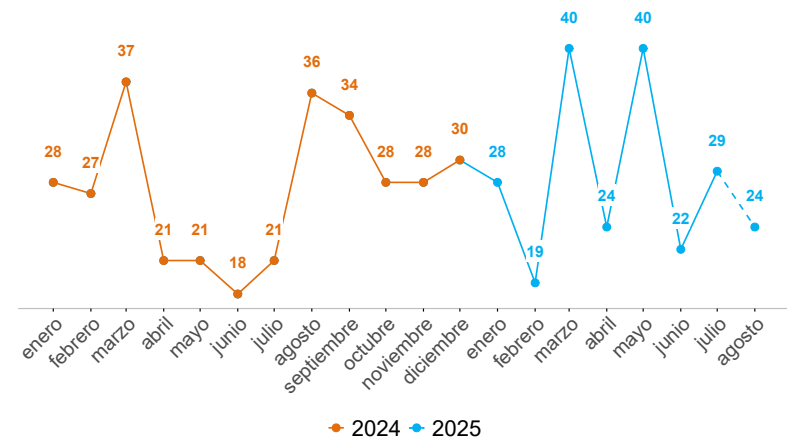
Indicador	2024	2025	Dif	Var%
Capturas total	11.211	8.413	-2.798	-25%
Homicidio	165	165	0	0%
Hurto	1.550	1.247	-303	-20%
Extorsión	127	141	14	11%
Delitos sexuales	188	120	-68	-36%
ESCNNA	26	22	-4	-15%
Recuperación de motos	1.202	1.258	56	5%
Recuperación de carros	232	171	-61	-26%
Recuperación de celulares	1.460	1.079	-381	-26%
Incautación de armas de fuego	489	432	-57	-12%
Capturas total extranjeros	1.396	1.077	-319	-23%
Delitos sexuales	21	7	-14	-67%
ESCNNA	11	6	-5	-45%

HOMICIDIOS

Fecha de corte: 15 de agosto de 2025.

Periodo	Previo	Actual	Dif	Var%
Mes corrido	11	12	1	9%
Año corrido	184	214	30	16%
Últimos tres meses	96	85	-11	-11%

Operatividad	2024	2025	Dif	Var%
Capturas	165	146	-19	-12%
Incautación de armas de fuego	489	432	-57	-12%



Edad	2024	2025	Dif	Var%
Menor de edad	2	8	6	300%
18-24	34	43	9	26%
25-28	25	36	11	44%
29-32	24	27	3	12%
33-38	24	34	10	42%
39-45	23	24	1	4%
46-52	10	10	0	0%
53-59	16	8	-8	-50%
Mayor de 60	4	4	0	0%
Sin dato	21	20	-1	-5%

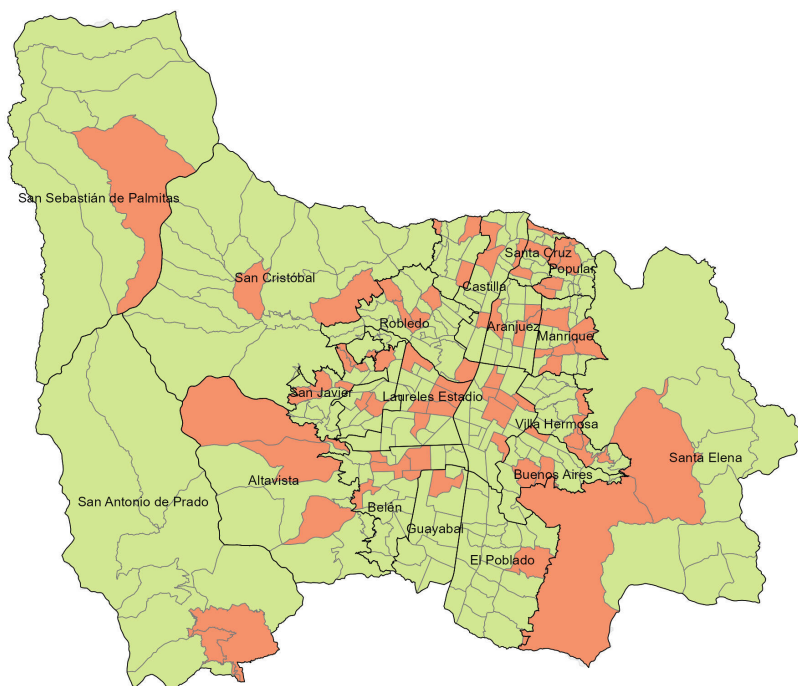
Sexo	2024	2025	Dif	Var%
Hombre	167	184	17	10%
Mujer	16	21	5	31%

Modalidad	2024	2025	Dif	Var%
Grupos Delincuenciales Organizados	50	48	-2	-4%
Convivencia	49	53	4	8%
Violencia de género	11	15	4	36%
Homicidios asociados a hurtos	20	16	-4	-20%
En procedimiento de la fuerza pública	1	2	1	100%
Violencia intrafamiliar	5	4	-1	-20%
En proceso de categorización	48	76	28	58%

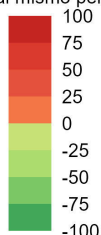
Armas medio	2024	2025	Dif	Var%
Arma de fuego	96	110	14	15%
Arma cortopunzante	61	73	12	20%
Escopolamina	0	0	0	0%
Objeto contundente	14	16	2	14%
No	4	10	6	150%
Otras	9	5	-4	-44%
Sin dato	0	0	0	0%

Comunas y corregimientos	2024	2025	Dif	Var%
01 Popular	7	13	6	86%
02 Santa Cruz	5	6	1	20%
03 Manrique	7	19	12	171%
04 Aranjuez	7	15	8	114%
05 Castilla	16	8	-8	-50%
06 Doce de Octubre	10	7	-3	-30%
07 Robledo	11	9	-2	-18%
08 Villa Hermosa	9	12	3	33%
09 Buenos Aires	8	6	-2	-25%
10 La Candelaria	36	40	4	11%
11 Laureles Estadio	8	18	10	125%
12 La América	6	4	-2	-33%
13 San Javier	13	14	1	8%
14 El Poblado	7	2	-5	-71%
15 Guayabal	7	5	-2	-29%
16 Belén	11	12	1	9%
50 San Sebastián de Palmitas	1	2	1	100%
60 San Cristóbal	9	7	-2	-22%
70 Altavista	0	5	5	100%
80 San Antonio de Prado	4	5	1	25%
90 Santa Elena	2	5	3	150%
Sin dato	0	0	0	0%

Variación casos de homicidio. Año corrido



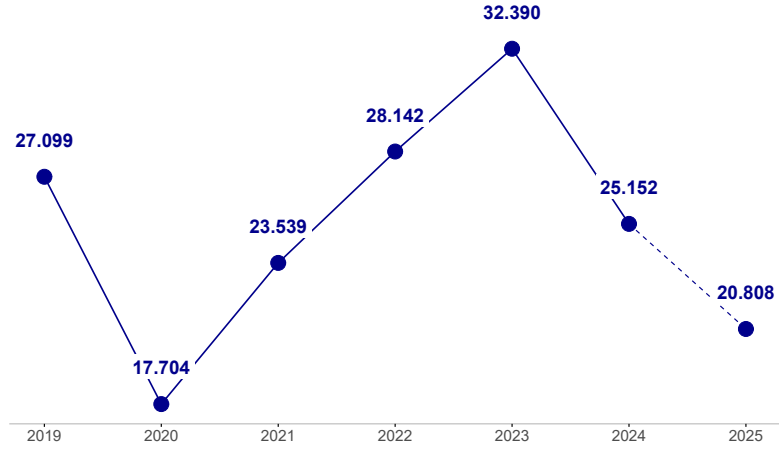
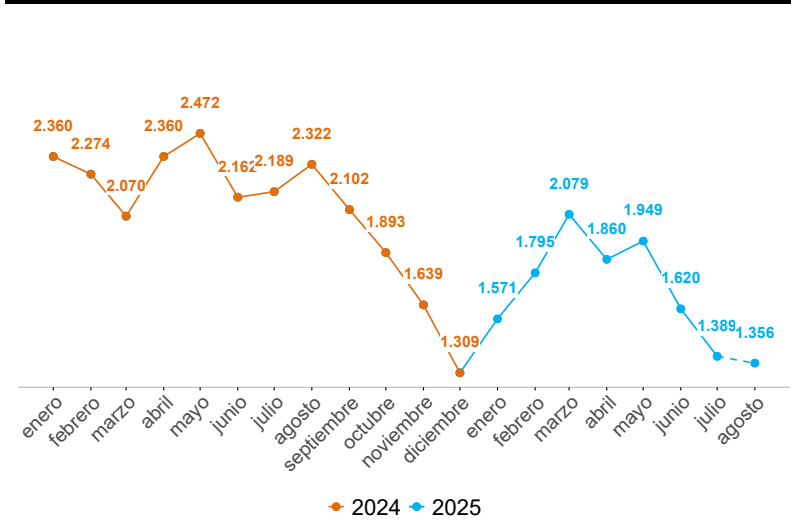
Variación respecto al mismo periodo del año pasado



HURTO A PERSONAS

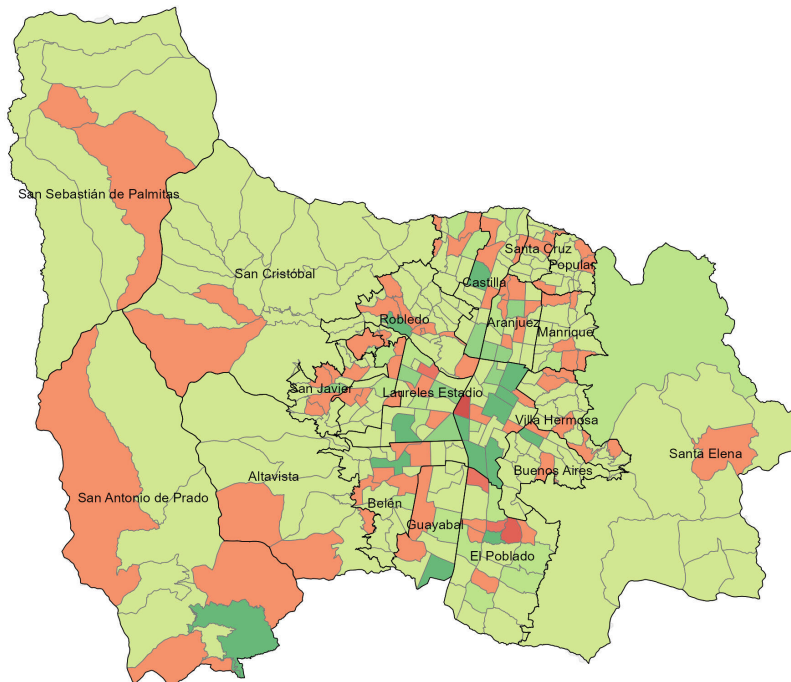
Fecha de corte: 15 de agosto de 2025.

Periodo	Previo	Actual	Dif	Var%
Mes corrido	1.239	678	-561	-45%
Año corrido	17.126	12.941	-4.185	-24%
Últimos tres meses	6.111	4.504	-1.607	-26%

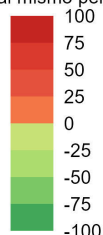


Modalidad	2024	2025	Dif	Var%
Atraco	6.777	4.541	-2.236	-33%
Cosquilleo	3.034	2.992	-42	-1%
Raponazo	1.433	1.222	-211	-15%
Descuido	4.226	3.039	-1.187	-28%
Escopolamina	248	189	-59	-24%
Engaño	473	340	-133	-28%
Otras	603	408	-195	-32%
Sin dato	332	210	-122	-37%

Variación denuncias por hurto a personas. Año corrido



Variación respecto al mismo periodo del año pasado



Armas medio	2024	2025	Dif	Var%
Arma de fuego	2.904	1.836	-1.068	-37%
Arma cortopunzante	2.233	1.754	-479	-21%
Escopolamina	294	253	-41	-14%
Objeto contundente	201	153	-48	-24%
No	10.654	8.434	-2.220	-21%
Otras	0	0	0	0%
Sin dato	840	511	-329	-39%

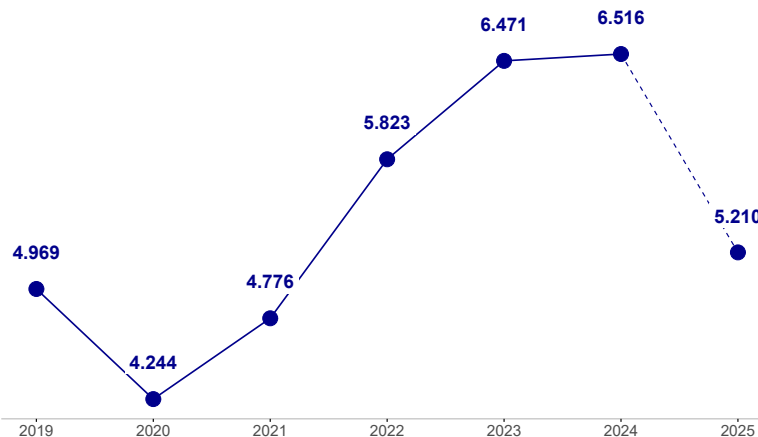
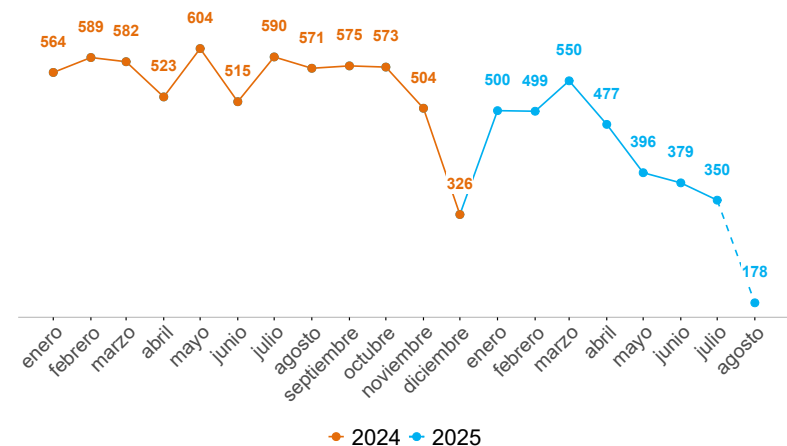
Comunas y corregimientos	2024	2025	Dif	Var%
01 Popular	191	138	-53	-28%
02 Santa Cruz	143	126	-17	-12%
03 Manrique	284	219	-65	-23%
04 Aranjuez	884	648	-236	-27%
05 Castilla	874	594	-280	-32%
06 Doce de Octubre	278	193	-85	-31%
07 Robledo	750	538	-212	-28%
08 Villa Hermosa	339	272	-67	-20%
09 Buenos Aires	667	517	-150	-22%
10 La Candelaria	5.352	3.922	-1.430	-27%
11 Laureles Estadio	1.874	1.479	-395	-21%
12 La América	524	421	-103	-20%
13 San Javier	335	249	-86	-26%
14 El Poblado	2.112	1.572	-540	-26%
15 Guayabal	646	478	-168	-26%
16 Belén	1.119	791	-328	-29%
50 San Sebastián de Palmitas	8	10	2	25%
60 San Cristóbal	210	158	-52	-25%
70 Altavista	80	84	4	5%
80 San Antonio de Prado	178	120	-58	-33%
90 Santa Elena	211	130	-81	-38%
Sin dato	67	282	215	321%

Operatividad	2024	2025	Dif	Var%
Capturas	1.042	774	-268	-26%
Celulares recuperados	1.460	1.079	-381	-26%

HURTO DE MOTOS

Fecha de corte: 15 de agosto de 2025.

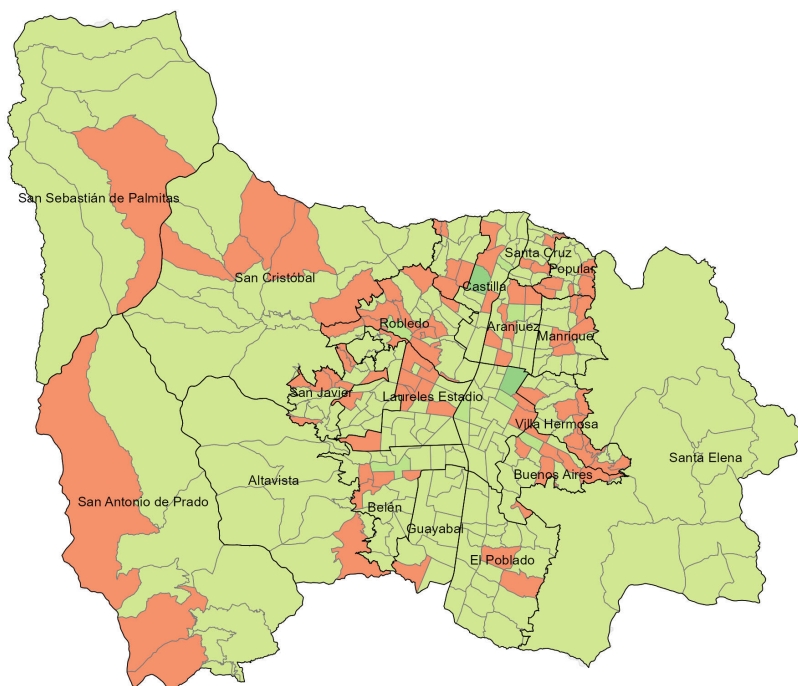
Periodo	Previo	Actual	Dif	Var%
Mes corrido	268	89	-179	-67%
Año corrido	4.235	3.240	-995	-23%
Últimos tres meses	1.514	982	-532	-35%



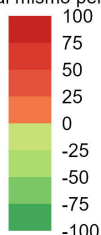
Modalidad	2024	2025	Dif	Var%
Atraco	603	522	-81	-13%
Halado	3.325	2.540	-785	-24%
Otras	307	178	-129	-42%

Armas medio	2024	2025	Dif	Var%
Arma de fuego	479	430	-49	-10%
Arma cortopunzante	25	33	8	32%
Escopolamina	9	6	-3	-33%
Objeto contundente	7	3	-4	-57%
No	3.604	2.745	-859	-24%
Otras	81	9	-72	-89%
Sin dato	30	14	-16	-53%

Variación denuncias por hurto de motos. Año corrido



Variación respecto al mismo periodo del año pasado



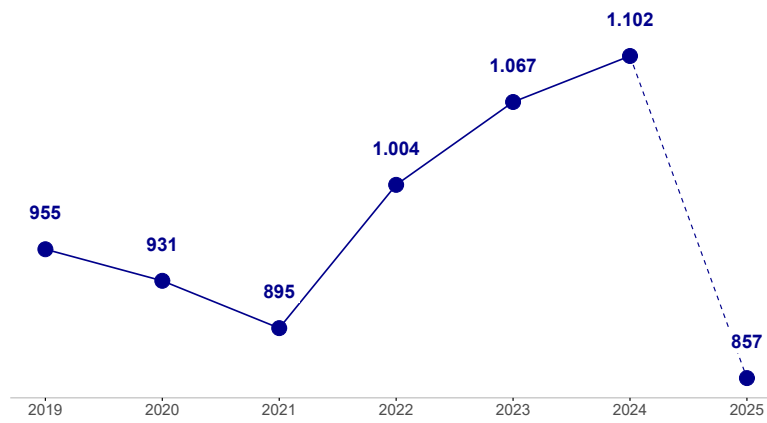
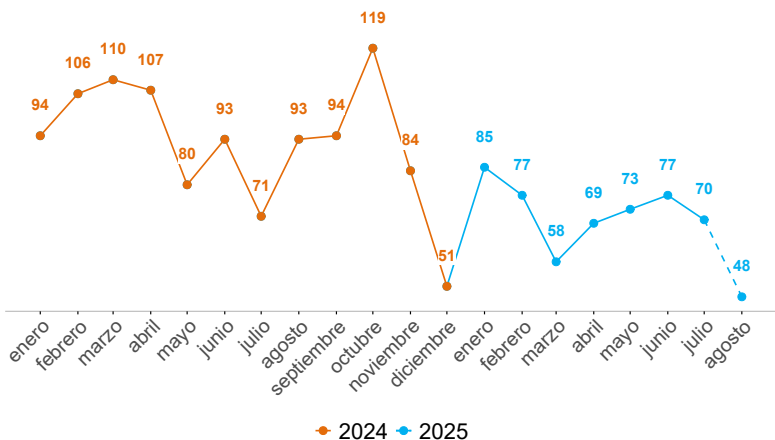
Comunas y corregimientos	2024	2025	Dif	Var%
01 Popular	134	102	-32	-24%
02 Santa Cruz	97	84	-13	-13%
03 Manrique	194	150	-44	-23%
04 Aranjuez	321	287	-34	-11%
05 Castilla	415	245	-170	-41%
06 Doce de Octubre	258	198	-60	-23%
07 Robledo	429	365	-64	-15%
08 Villa Hermosa	241	225	-16	-7%
09 Buenos Aires	336	297	-39	-12%
10 La Candelaria	593	361	-232	-39%
11 Laureles Estadio	221	173	-48	-22%
12 La América	190	111	-79	-42%
13 San Javier	147	151	4	3%
14 El Poblado	72	38	-34	-47%
15 Guayabal	113	62	-51	-45%
16 Belén	234	153	-81	-35%
50 San Sebastián de Palmitas	4	1	-3	-75%
60 San Cristóbal	136	120	-16	-12%
70 Altavista	22	12	-10	-45%
80 San Antonio de Prado	44	48	4	9%
90 Santa Elena	30	10	-20	-67%
Sin dato	4	47	43	1.075%

Operatividad	2024	2025	Dif	Var%
Capturas	110	107	-3	-3%
Motocicletas recuperadas	1.434	1.429	-5	-0%

HURTO DE CARROS

Fecha de corte: 15 de agosto de 2025.

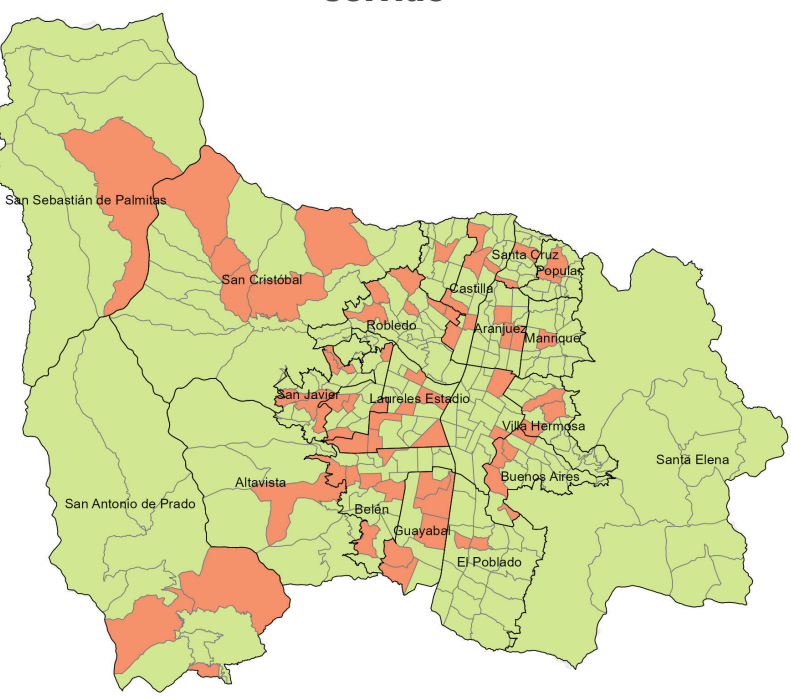
Periodo	Previo	Actual	Dif	Var%
Mes corrido	57	24	-33	-58%
Año corrido	718	533	-185	-26%
Últimos tres meses	219	201	-18	-8%



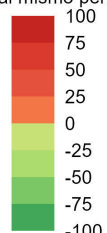
Modalidad	2024	2025	Dif	Var%
Atraco	181	69	-112	-62%
Halado	467	410	-57	-12%
Otras	70	54	-16	-23%

Armas medio	2024	2025	Dif	Var%
Arma de fuego	128	51	-77	-60%
Arma cortopunzante	28	8	-20	-71%
Escopolamina	4	2	-2	-50%
Objeto contundente	2	0	-2	-100%
No	540	465	-75	-14%
Otras	13	6	-7	-54%
Sin dato	3	1	-2	-67%

Variación denuncias por hurto de carros. Año corrido



Variación respecto al mismo periodo del año pasado



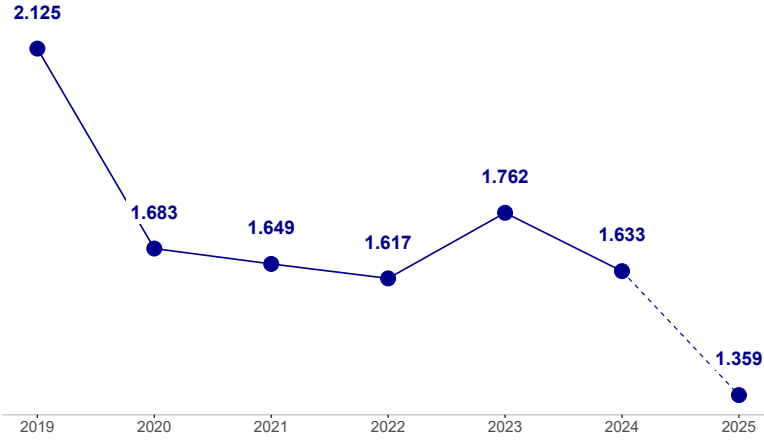
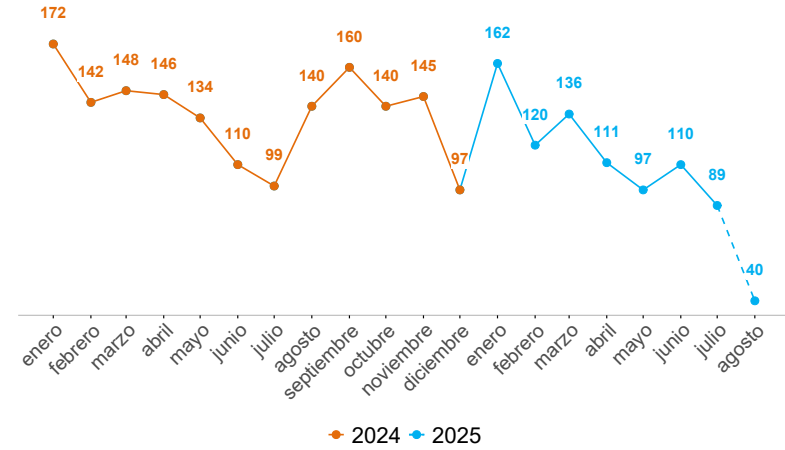
Comunas y corregimientos	2024	2025	Dif	Var%
01 Popular	9	5	-4	-44%
02 Santa Cruz	11	8	-3	-27%
03 Manrique	27	15	-12	-44%
04 Aranjuez	65	47	-18	-28%
05 Castilla	66	50	-16	-24%
06 Doce de Octubre	30	18	-12	-40%
07 Robledo	51	40	-11	-22%
08 Villa Hermosa	23	21	-2	-9%
09 Buenos Aires	56	42	-14	-25%
10 La Candelaria	92	41	-51	-55%
11 Laureles Estadio	98	85	-13	-13%
12 La América	35	22	-13	-37%
13 San Javier	18	20	2	11%
14 El Poblado	21	12	-9	-43%
15 Guayabal	21	26	5	24%
16 Belén	54	35	-19	-35%
50 San Sebastián de Palmitas	1	2	1	100%
60 San Cristóbal	14	15	1	7%
70 Altavista	1	2	1	100%
80 San Antonio de Prado	18	17	-1	-6%
90 Santa Elena	7	3	-4	-57%
Sin dato	0	7	7	100%

Operatividad	2024	2025	Dif	Var%
Capturas	32	22	-10	-31%
Carros recuperados	1.434	1.429	-5	-0%

HURTO A RESIDENCIAS

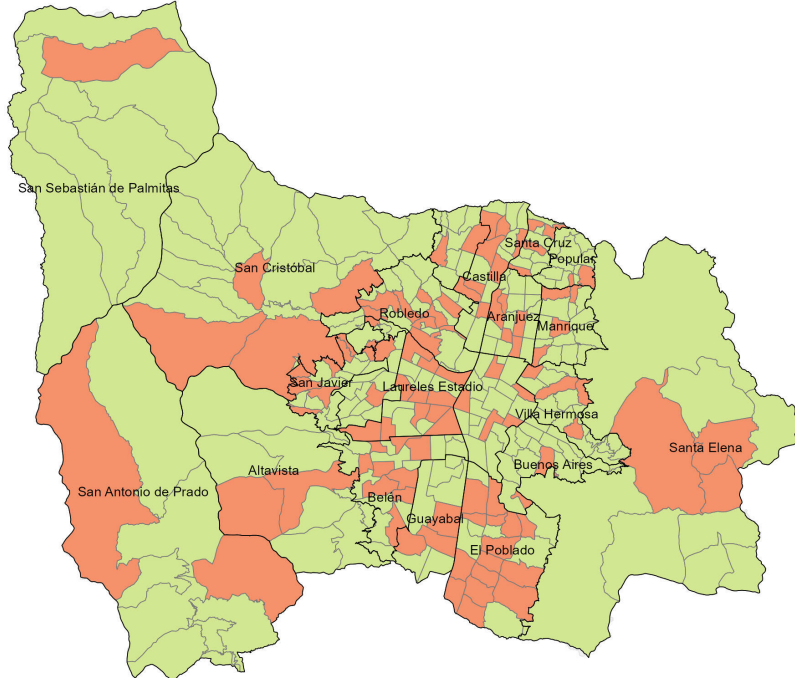
Fecha de corte: 15 de agosto de 2025.

Periodo	Previo	Actual	Dif	Var%
Mes corrido	65	20	-45	-69%
Año corrido	1.016	845	-171	-17%
Últimos tres meses	364	255	-109	-30%

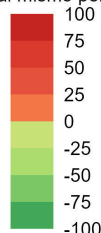


Modalidad	2024	2025	Dif	Var%
Descuido	447	249	-198	-44%
Rompimiento cerradura	345	318	-27	-8%
Atraco	54	58	4	7%
Engaño	57	50	-7	-12%
Otras	113	170	57	50%
Sin dato	0	0	0	0%

Variación denuncias por hurto a residencias. Año corrido



Variación respecto al mismo periodo del año pasado



Armas medio	2024	2025	Dif	Var%
Arma de fuego	21	15	-6	-29%
Arma cortopunzante	0	4	4	100%
Escopelamina	22	68	46	209%
Objeto contundente	24	13	-11	-46%
No	837	539	-298	-36%
Otras	91	177	86	95%
Sin dato	21	29	8	38%

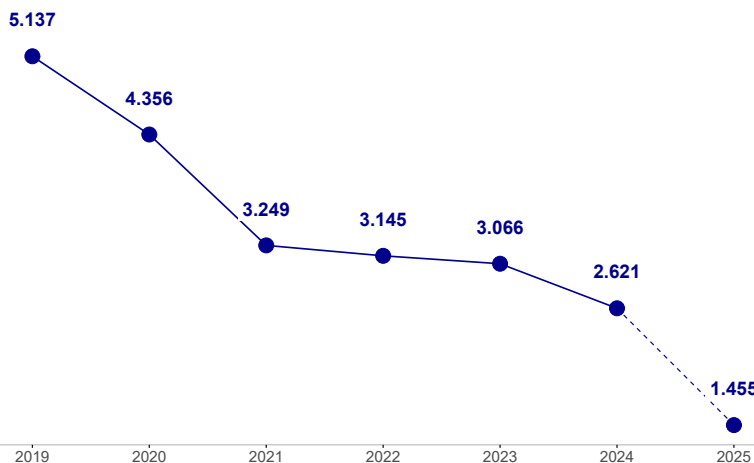
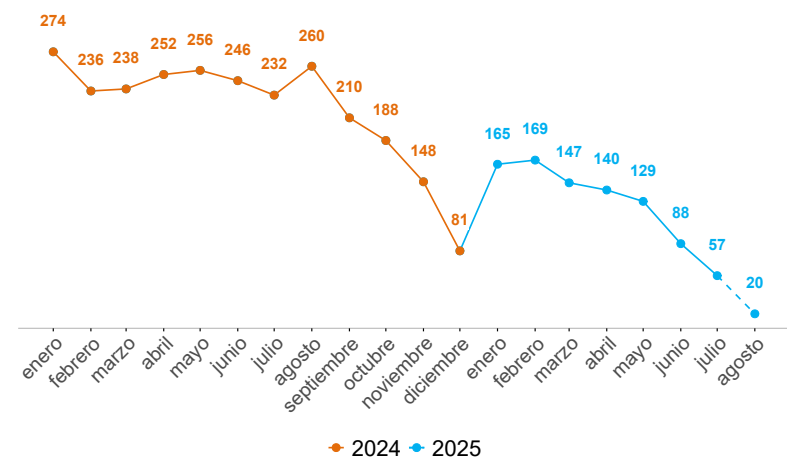
Comunas y corregimientos	2024	2025	Dif	Var%
01 Popular	31	14	-17	-55%
02 Santa Cruz	14	10	-4	-29%
03 Manrique	36	33	-3	-8%
04 Aranjuez	62	36	-26	-42%
05 Castilla	24	27	3	12%
06 Doce de Octubre	22	12	-10	-45%
07 Robledo	51	45	-6	-12%
08 Villa Hermosa	57	28	-29	-51%
09 Buenos Aires	69	30	-39	-57%
10 La Candelaria	87	57	-30	-34%
11 Laureles Estadio	110	133	23	21%
12 La América	76	56	-20	-26%
13 San Javier	40	32	-8	-20%
14 El Poblado	104	122	18	17%
15 Guayabal	27	27	0	0%
16 Belén	126	105	-21	-17%
50 San Sebastián de Palmitas	5	2	-3	-60%
60 San Cristóbal	22	18	-4	-18%
70 Altavista	8	5	-3	-38%
80 San Antonio de Prado	20	12	-8	-40%
90 Santa Elena	24	20	-4	-17%
Sin dato	1	21	20	2.000%

Operatividad	2024	2025	Dif	Var%
Capturas	32	20	-12	-38%

HURTO A COMERCIO

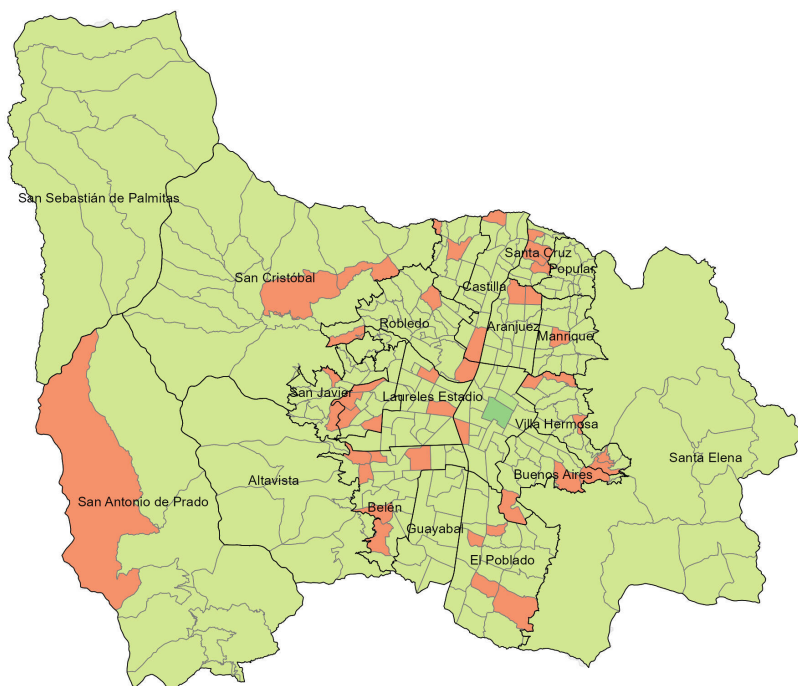
Fecha de corte: 15 de agosto de 2025.

Periodo	Previo	Actual	Dif	Var%
Mes corrido	132	10	-122	-92%
Año corrido	1.866	905	-961	-52%
Últimos tres meses	447	210	-237	-53%

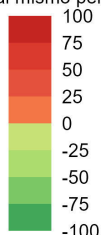


Modalidad	2024	2025	Dif	Var%
Descuido	1.021	492	-529	-52%
Atraco	365	102	-263	-72%
Rompimiento cerradura	205	98	-107	-52%
Mechero	98	105	7	7%
Otras	177	108	-69	-39%
Sin dato	0	0	0	0%

Variación denuncias por hurto a establecimientos de comercio. Año corrido



Variación respecto al mismo periodo del año pasado



Armas medio	2024	2025	Dif	Var%
Arma de fuego	311	69	-242	-78%
Arma cortopunzante	19	7	-12	-63%
Escopetina	2	1	-1	-50%
Objeto contundente	23	25	2	9%
No	1.440	718	-722	-50%
Otras	62	83	21	34%
Sin dato	9	2	-7	-78%

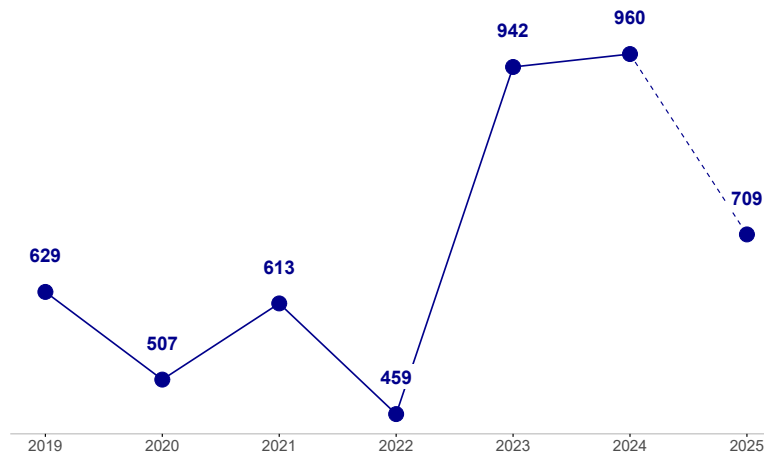
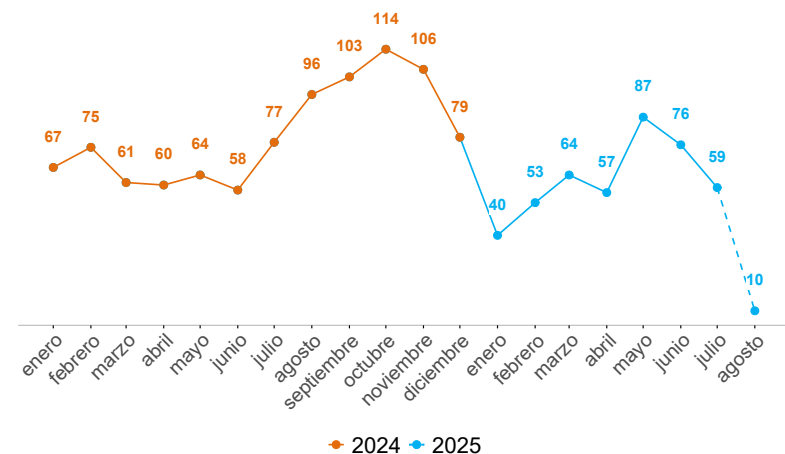
Comunas y corregimientos	2024	2025	Dif	Var%
01 Popular	23	7	-16	-70%
02 Santa Cruz	14	8	-6	-43%
03 Manrique	36	19	-17	-47%
04 Aranjuez	74	26	-48	-65%
05 Castilla	69	37	-32	-46%
06 Doce de Octubre	45	22	-23	-51%
07 Robledo	87	32	-55	-63%
08 Villa Hermosa	37	15	-22	-59%
09 Buenos Aires	64	23	-41	-64%
10 La Candelaria	458	199	-259	-57%
11 Laureles Estadio	249	155	-94	-38%
12 La América	82	41	-41	-50%
13 San Javier	40	16	-24	-60%
14 El Poblado	280	184	-96	-34%
15 Guayabal	108	45	-63	-58%
16 Belén	130	61	-69	-53%
50 San Sebastián de Palmitas	3	0	-3	-100%
60 San Cristóbal	30	8	-22	-73%
70 Altavista	5	0	-5	-100%
80 San Antonio de Prado	21	5	-16	-76%
90 Santa Elena	8	0	-8	-100%
Sin dato	3	2	-1	-33%

Operatividad	2024	2025	Dif	Var%
Capturas	333	322	-11	-3%

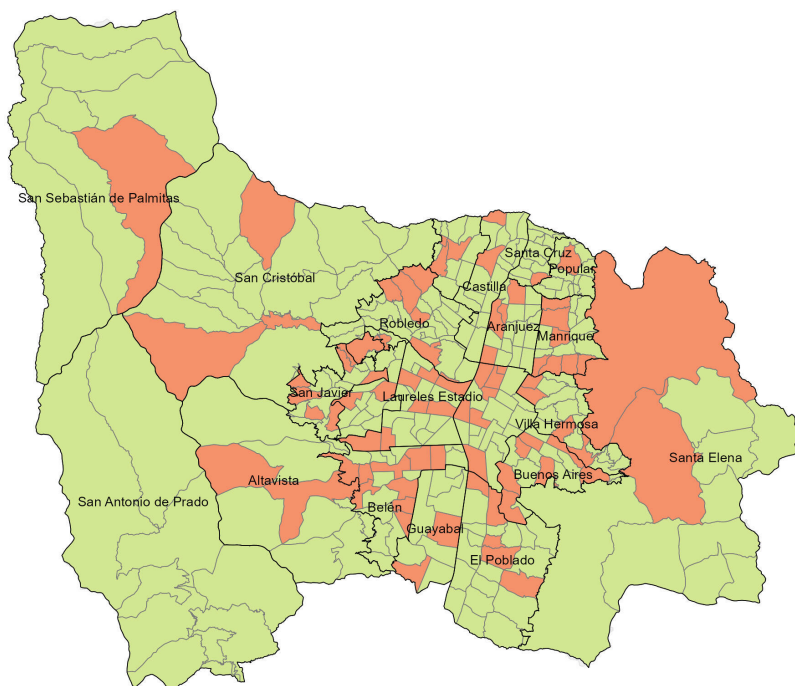
EXTORSIÓN

Fecha de corte: 15 de agosto de 2025.

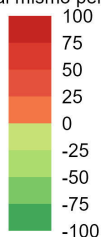
Periodo	Previo	Actual	Dif	Var%
Mes corrido	57	5	-52	-91%
Año corrido	519	441	-78	-15%
Últimos tres meses	198	179	-19	-10%



Variación denuncias por extorsión. Año corrido



Variación respecto al mismo periodo del año pasado



Modalidad	2024	2025	Dif	Var%
Clásica	275	239	-36	-13%
Ciber extorsión	84	63	-21	-25%
Íntima	36	19	-17	-47%
Carcelaria	12	29	17	142%
Devolución de bienes	44	55	11	25%
Microextorsión	62	21	-41	-66%
Otras	6	14	8	133%

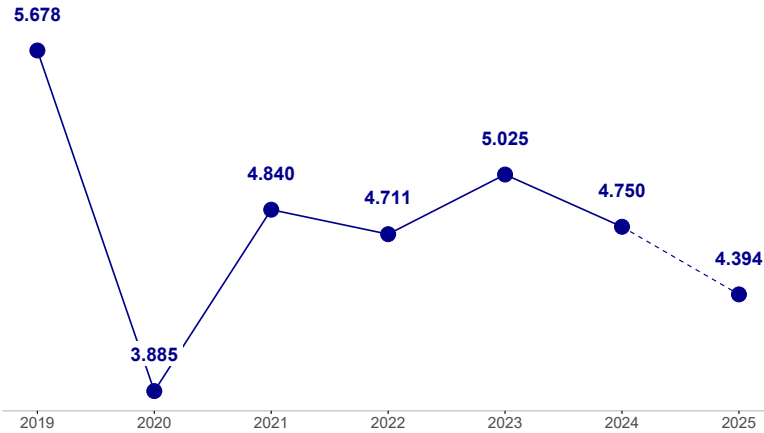
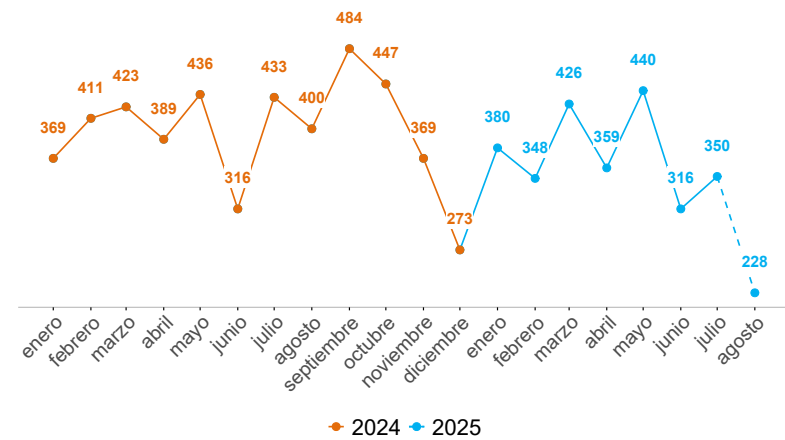
Comunas y corregimientos	2024	2025	Dif	Var%
01 Popular	18	9	-9	-50%
02 Santa Cruz	14	7	-7	-50%
03 Manrique	18	23	5	28%
04 Aranjuez	30	23	-7	-23%
05 Castilla	34	14	-20	-59%
06 Doce de Octubre	27	19	-8	-30%
07 Robledo	42	33	-9	-21%
08 Villa Hermosa	21	18	-3	-14%
09 Buenos Aires	17	24	7	41%
10 La Candelaria	80	78	-2	-3%
11 Laureles Estadio	32	42	10	31%
12 La América	19	15	-4	-21%
13 San Javier	31	32	1	3%
14 El Poblado	34	26	-8	-24%
15 Guayabal	19	11	-8	-42%
16 Belén	38	40	2	5%
50 San Sebastián de Palmitas	0	1	1	100%
60 San Cristóbal	22	14	-8	-36%
70 Altavista	3	2	-1	-33%
80 San Antonio de Prado	16	4	-12	-75%
90 Santa Elena	3	6	3	100%
Sin dato	1	0	-1	-100%

Operatividad	2024	2025	Dif	Var%
Capturas	127	141	14	11%

LESIONES PERSONALES

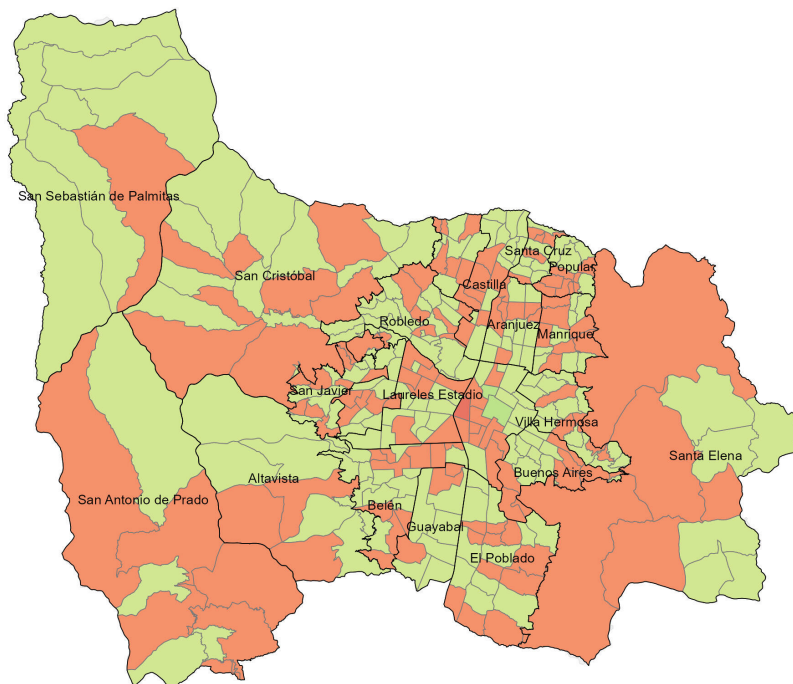
Fecha de corte: 15 de agosto de 2025.

Periodo	Previo	Actual	Dif	Var%
Mes corrido	185	114	-71	-38%
Año corrido	2.962	2.733	-229	-8%
Últimos tres meses	1.216	970	-246	-20%

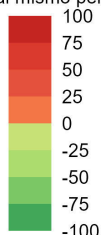


Modalidad	2024	2025	Dif	Var%
Riña	2.450	1.707	-743	-30%
Violencia intrafamiliar	88	81	-7	-8%
Atraco	65	93	28	43%
Otras	35	32	-3	-9%
Sin dato	324	820	496	153%

Variación denuncias por lesiones personales. Año corrido



Variación respecto al mismo periodo del año pasado



Armas medio	2024	2025	Dif	Var%
Arma de fuego	49	41	-8	-16%
Arma cortopunzante	353	279	-74	-21%
Escopolamina	1	2	1	100%
Objeto contundente	1.878	1.317	-561	-30%
No	620	1.053	433	70%
Otras	59	40	-19	-32%
Sin dato	2	1	-1	-50%

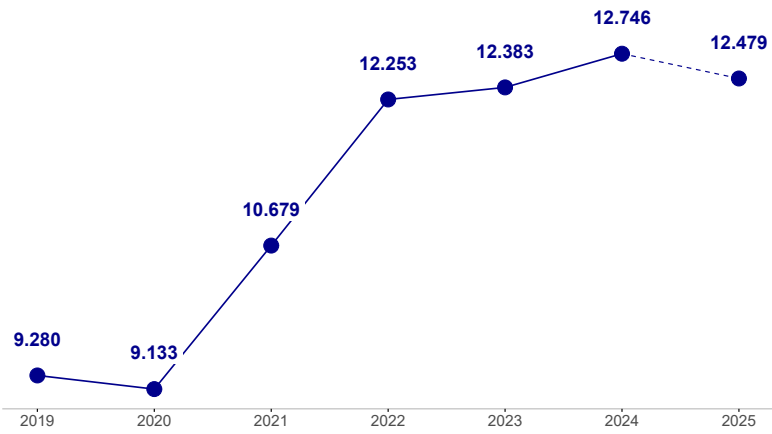
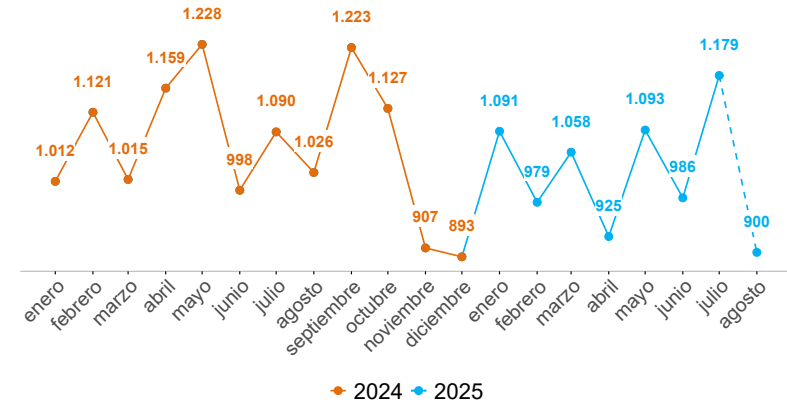
Comunas y corregimientos	2024	2025	Dif	Var%
01 Popular	142	137	-5	-4%
02 Santa Cruz	84	74	-10	-12%
03 Manrique	172	165	-7	-4%
04 Aranjuez	174	160	-14	-8%
05 Castilla	166	143	-23	-14%
06 Doce de Octubre	145	131	-14	-10%
07 Robledo	193	145	-48	-25%
08 Villa Hermosa	170	142	-28	-16%
09 Buenos Aires	153	115	-38	-25%
10 La Candelaria	541	452	-89	-16%
11 Laureles Estadio	159	157	-2	-1%
12 La América	71	65	-6	-8%
13 San Javier	137	100	-37	-27%
14 El Poblado	140	161	21	15%
15 Guayabal	89	59	-30	-34%
16 Belén	164	164	0	0%
50 San Sebastián de Palmitas	1	1	0	0%
60 San Cristóbal	165	174	9	5%
70 Altavista	19	18	-1	-5%
80 San Antonio de Prado	47	57	10	21%
90 Santa Elena	25	30	5	20%
Sin dato	5	83	78	1.560%

Operatividad	2024	2025	Dif	Var%
Capturas	652	544	-108	-17%

VIOLENCIA INTRAFAMILIAR

Fecha de corte: 15 de agosto de 2025.

Periodo	Previo	Actual	Dif	Var%
Mes corrido	504	450	-54	-11%
Año corrido	8.127	7.761	-366	-5%
Últimos tres meses	3.063	3.145	82	3%



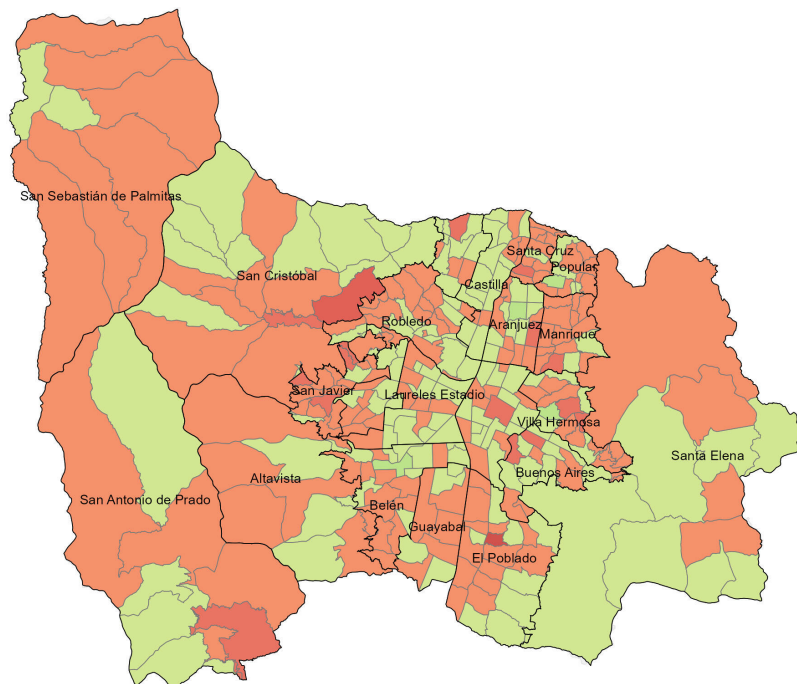
Edad	2024	2025	Dif	Var%
0-5	738	642	-96	-13%
6-11	1.335	1.312	-23	-2%
12-13	539	521	-18	-3%
14-17	885	866	-19	-2%
18-24	549	499	-50	-9%
25-28	498	438	-60	-12%
29-32	539	461	-78	-14%
33-38	627	600	-27	-4%
39-45	537	496	-41	-8%
46-52	376	373	-3	-1%
53-59	356	301	-55	-15%
60-66	321	283	-38	-12%
Mayor de 67	427	459	32	7%
Sin dato	3.869	3.824	-45	-1%

Sexo	2024	2025	Dif	Var%
Hombre	2.241	2.384	143	6%
Mujer	5.700	5.200	-500	-9%

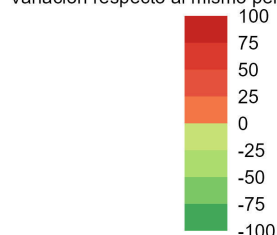
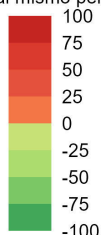
Comunas y corregimientos	2024	2025	Dif	Var%
01 Popular	473	466	-7	-1%
02 Santa Cruz	310	449	139	45%
03 Manrique	618	650	32	5%
04 Aranjuez	489	502	13	3%
05 Castilla	318	250	-68	-21%
06 Doce de Octubre	461	468	7	2%
07 Robledo	392	496	104	27%
08 Villa Hermosa	408	511	103	25%
09 Buenos Aires	300	388	88	29%
10 La Candelaria	293	305	12	4%
11 Laureles Estadio	142	141	-1	-1%
12 La América	171	170	-1	-1%
13 San Javier	404	608	204	50%
14 El Poblado	107	243	136	127%
15 Guayabal	189	201	12	6%
16 Belén	383	393	10	3%
50 San Sebastián de Palmitas	0	13	13	100%
60 San Cristóbal	172	338	166	97%
70 Altavista	87	111	24	28%
80 San Antonio de Prado	292	332	40	14%
90 Santa Elena	53	61	8	15%
Sin dato	2.065	665	-1.400	-68%

Operatividad	2024	2025	Dif	Var%
Capturas	609	437	-172	-28%

Variación casos de violencia intrafamiliar. Año corrido



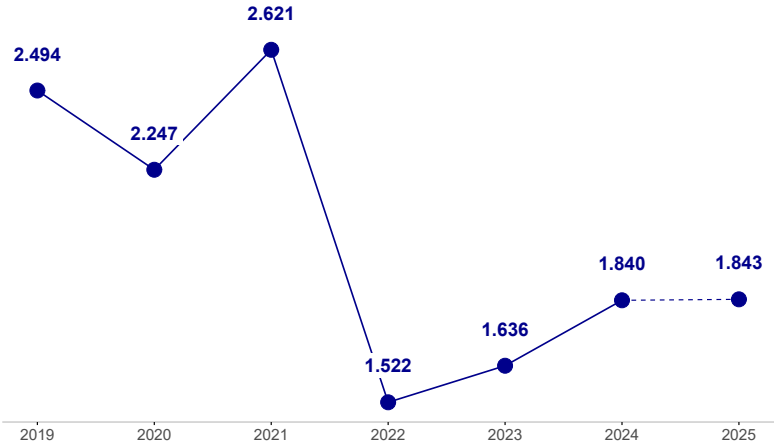
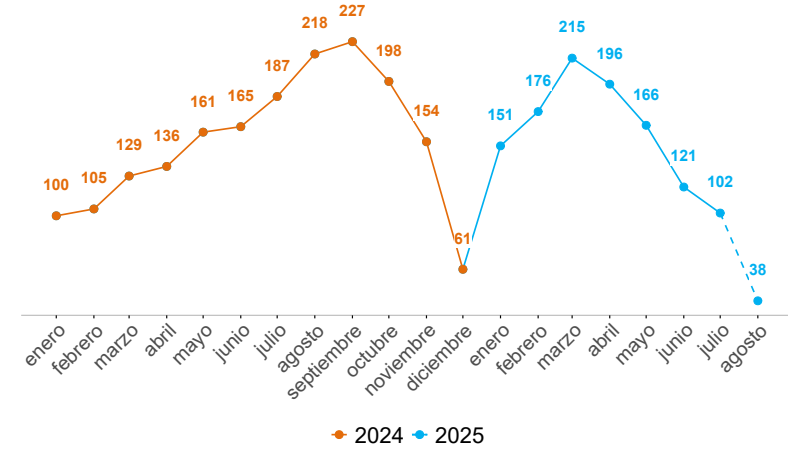
Variación respecto al mismo periodo del año pasado



DELITOS SEXUALES

Fecha de corte: 15 de agosto de 2025.

Periodo	Previo	Actual	Dif	Var%
Mes corrido	112	19	-93	-83%
Año corrido	1.095	1.146	51	5%
Últimos tres meses	598	296	-302	-51%



Modalidad	2024	2025	Dif	Var%
205. Acceso carnal violento	149	214	65	44%
208. Acceso carnal abusivo con menor de catorce años	186	170	-16	-9%
209. Actos sexuales con menor de catorce años	328	338	10	3%
210. Acceso carnal o acto sexual abusivos con incapaz de resistir	79	92	13	16%
210a. Acoso sexual	75	76	1	1%
Otros delitos sexuales	278	256	-22	-8%

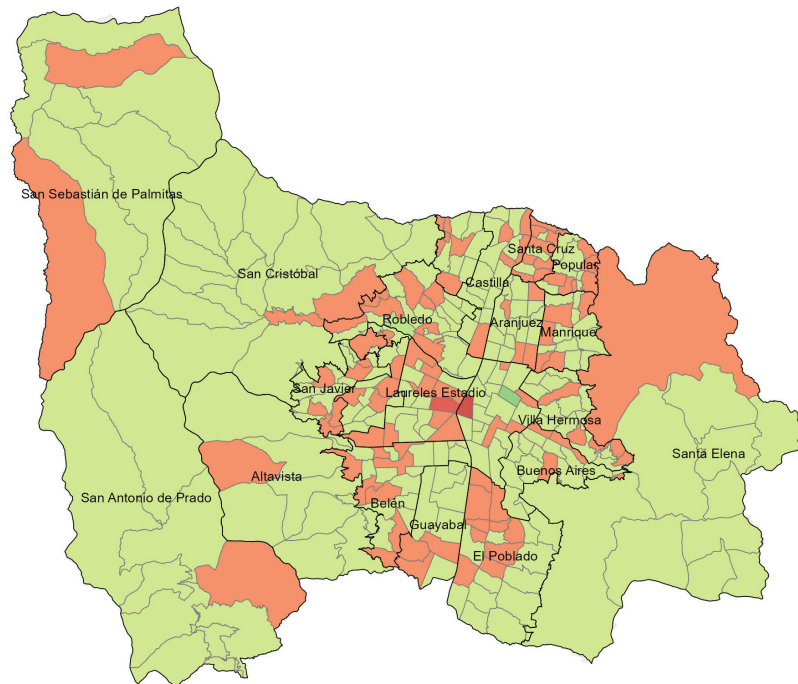
Sexo	2024	2025	Dif	Var%
Hombre	198	213	15	8%
Mujer	859	910	51	6%

Edad	2024	2025	Dif	Var%
0-5	96	95	-1	-1%
6-11	180	178	-2	-1%
12-13	188	151	-37	-20%
14-17	181	225	44	24%
18-24	115	113	-2	-2%
25-28	55	49	-6	-11%
29-32	32	53	21	66%
33-38	45	56	11	24%
39-45	29	43	14	48%
46-52	15	14	-1	-7%
53-59	10	8	-2	-20%
60-66	8	5	-3	-38%
Mayor de 67	5	5	0	0%
Sin dato	781	800	19	2%

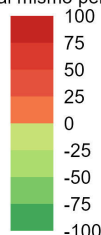
Comunas y corregimientos	2024	2025	Dif	Var%
01 Popular	67	52	-15	-22%
02 Santa Cruz	30	48	18	60%
03 Manrique	53	61	8	15%
04 Aranjuez	69	46	-23	-33%
05 Castilla	38	21	-17	-45%
06 Doce de Octubre	51	40	-11	-22%
07 Robledo	116	74	-42	-36%
08 Villa Hermosa	78	40	-38	-49%
09 Buenos Aires	70	45	-25	-36%
10 La Candelaria	200	269	69	34%
11 Laureles Estadio	45	127	82	182%
12 La América	18	22	4	22%
13 San Javier	58	50	-8	-14%
14 El Poblado	36	40	4	11%
15 Guayabal	20	20	0	0%
16 Belén	43	52	9	21%
50 San Sebastián de Palmitas	2	4	2	100%
60 San Cristóbal	42	46	4	10%
70 Altavista	11	9	-2	-18%
80 San Antonio de Prado	21	21	0	0%
90 Santa Elena	26	32	6	23%
Sin dato	1	27	26	2.600%

Operatividad	2024	2025	Dif	Var%
Capturas por delitos sexuales	188	120	-68	-36%
Capturas por ESCNNA	26	22	-4	-15%

Variación denuncias por delitos sexuales. Año corrido



Variación respecto al mismo periodo del año pasado



Homicidios: INML-CF, SIJIN, CTI, Secretaría de Seguridad y Convivencia como observador técnico. Consultado el 15/08/2025.

Denuncias: SIJIN de la Policía Nacional. sistema SIEDCO, Consultado el 15/08/2025.

Llamadas: Sistema I/CAD - Sistema Integrado de Emergencias y Seguridad Metropolitano (SIES-M), Consultado el 15/08/2025.

Violencia intrafamiliar: Sistema Deyel. Subsecretaría de Gobierno Local y Convivencia. Consultado el 15/08/2025.

Nota: Los datos reportados a nivel geográfico podrían diferir de los proporcionados por la fuente original (SIEDCO, Policía Nacional), dado que el SISC efectuó una validación geográfica empleando la información de la distribución territorial de los cuadrantes de Policía como método de verificación adicional.

Construcción: Sistema de Información para la Seguridad y la Convivencia (SISC)