



Informe Acumulado 2025

Secretaría de
Seguridad y Convivencia

22 de agosto de 2025

Construcción: Sistema de Información
para la Seguridad y la Convivencia (SISC)



Alcaldía de Medellín

Distrito de
Ciencia, Tecnología e Innovación

Fecha de corte: 22 de agosto de 2025.

A continuación se presentan la cantidad de casos de los delitos de alto impacto en la ciudad y una comparación con el mismo periodo del año anterior, desde el primero de enero hasta la fecha de corte.

Indicador	2024	2025	Dif	Var%
Homicidio	193	223	30	16%
Hurto a persona	17.603	13.379	-4.224	-24%
Total atraco	6.969	4.685	-2.284	-33%
Hurto de moto	4.356	3.335	-1.021	-23%
Hurto de carro	728	541	-187	-26%
Hurto de residencia	1.055	875	-180	-17%
Hurto a establecimiento comercial	1.914	914	-1.000	-52%
Extorsión	529	460	-69	-13%
Lesiones personales	3.066	2.826	-240	-8%
Violencia intrafamiliar	8.345	7.959	-386	-5%

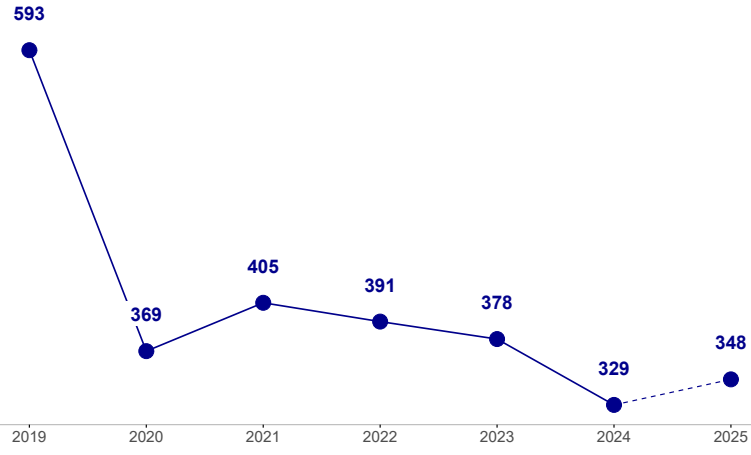
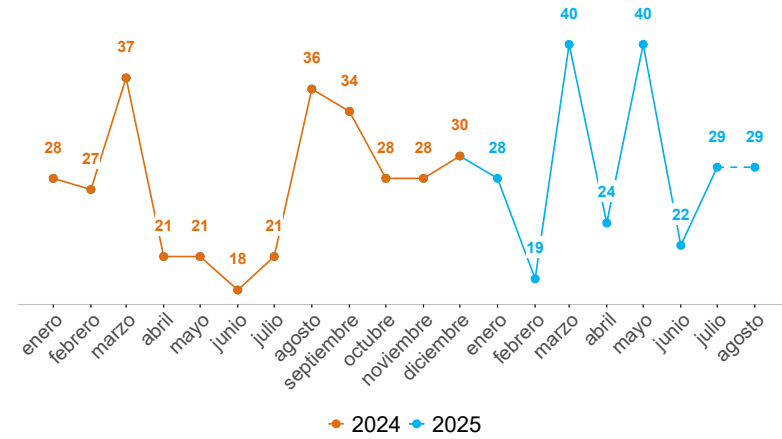
Indicador	2024	2025	Dif	Var%
Capturas total	11.357	8.622	-2.735	-24%
Homicidio	168	168	0	0%
Hurto	1.581	1.287	-294	-19%
Extorsión	127	142	15	12%
Delitos sexuales	189	123	-66	-35%
ESCNNA	26	23	-3	-12%
Recuperación de motos	1.222	1.286	64	5%
Recuperación de carros	237	178	-59	-25%
Recuperación de celulares	1.494	1.089	-405	-27%
Incautación de armas de fuego	498	444	-54	-11%
Capturas total extranjeros	1.408	1.116	-292	-21%
Delitos sexuales	21	7	-14	-67%
ESCNNA	11	6	-5	-45%

HOMICIDIOS

Fecha de corte: 22 de agosto de 2025.

Periodo	Previo	Actual	Dif	Var%
Mes corrido	20	21	1	5%
Año corrido	193	223	30	16%
Últimos tres meses	93	88	-5	-5%

Operatividad	2024	2025	Dif	Var%
Capturas	168	149	-19	-11%
Incautación de armas de fuego	498	444	-54	-11%



Edad	2024	2025	Dif	Var%
Menor de edad	2	8	6	300%
18-24	34	43	9	26%
25-28	27	36	9	33%
29-32	27	31	4	15%
33-38	27	35	8	30%
39-45	24	24	0	0%
46-52	11	10	-1	-9%
53-59	16	9	-7	-44%
Mayor de 60	4	4	0	0%
Sin dato	21	22	1	5%

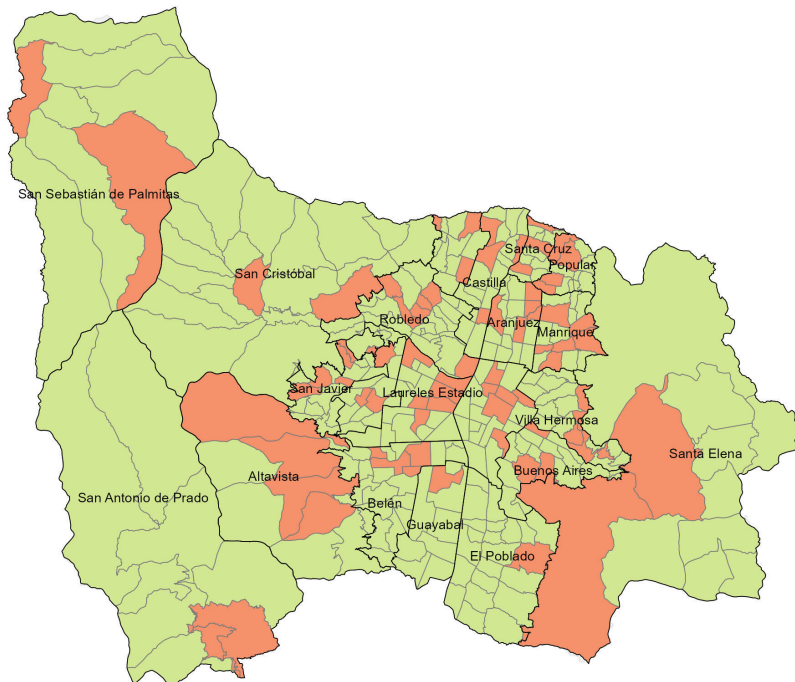
Sexo	2024	2025	Dif	Var%
Hombre	176	192	16	9%
Mujer	17	21	4	24%

Modalidad	2024	2025	Dif	Var%
Grupos Delincuenciales Organizados	51	48	-3	-6%
Convivencia	54	54	0	0%
Violencia de género	12	15	3	25%
Homicidios asociados a hurtos	20	19	-1	-5%
En procedimiento de la fuerza pública	1	2	1	100%
Violencia intrafamiliar	5	4	-1	-20%
En proceso de categorización	50	81	31	62%

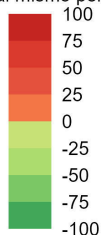
Armas medio	2024	2025	Dif	Var%
Arma de fuego	100	117	17	17%
Arma cortopunzante	66	73	7	11%
Escopolamina	0	0	0	0%
Objeto contundente	14	17	3	21%
No	4	10	6	150%
Otras	9	6	-3	-33%
Sin dato	0	0	0	0%

Comunas y corregimientos	2024	2025	Dif	Var%
01 Popular	8	14	6	75%
02 Santa Cruz	5	6	1	20%
03 Manrique	7	19	12	171%
04 Aranjuez	8	16	8	100%
05 Castilla	16	8	-8	-50%
06 Doce de Octubre	10	7	-3	-30%
07 Robledo	11	11	0	0%
08 Villa Hermosa	9	12	3	33%
09 Buenos Aires	9	7	-2	-22%
10 La Candelaria	39	40	1	3%
11 Laureles Estadio	9	18	9	100%
12 La América	6	5	-1	-17%
13 San Javier	14	14	0	0%
14 El Poblado	7	2	-5	-71%
15 Guayabal	7	5	-2	-29%
16 Belén	12	12	0	0%
50 San Sebastián de Palmitas	1	3	2	200%
60 San Cristóbal	9	8	-1	-11%
70 Altavista	0	6	6	100%
80 San Antonio de Prado	4	5	1	25%
90 Santa Elena	2	5	3	150%
Sin dato	0	0	0	0%

Variación casos de homicidio. Año corrido



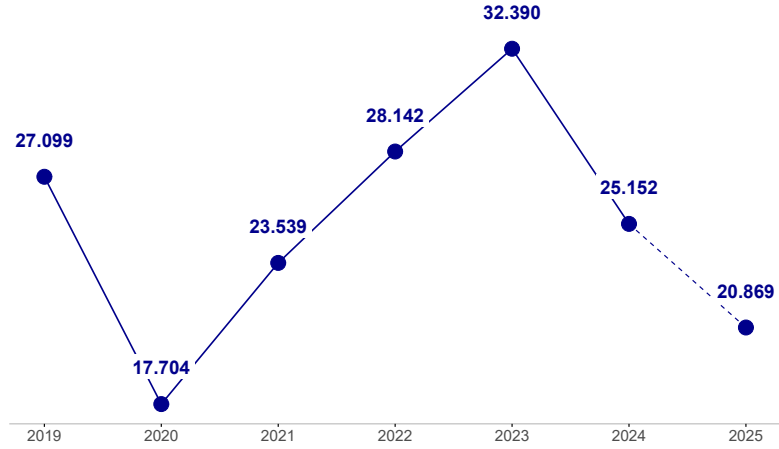
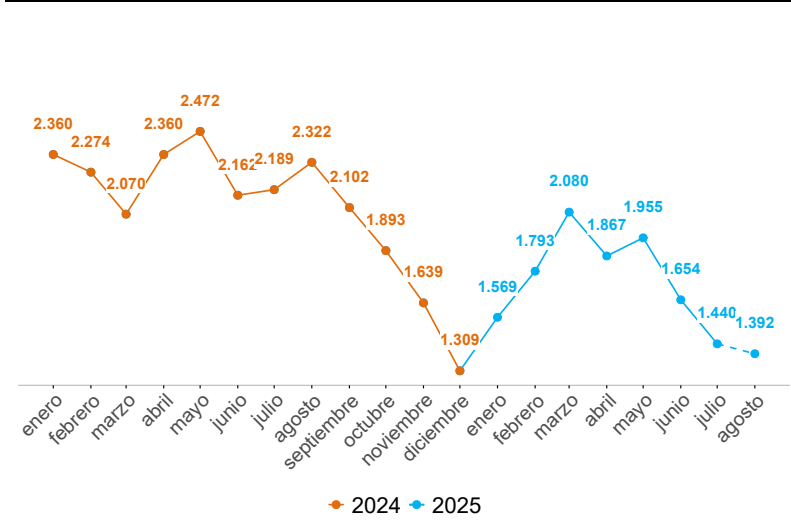
Variación respecto al mismo periodo del año pasado



HURTO A PERSONAS

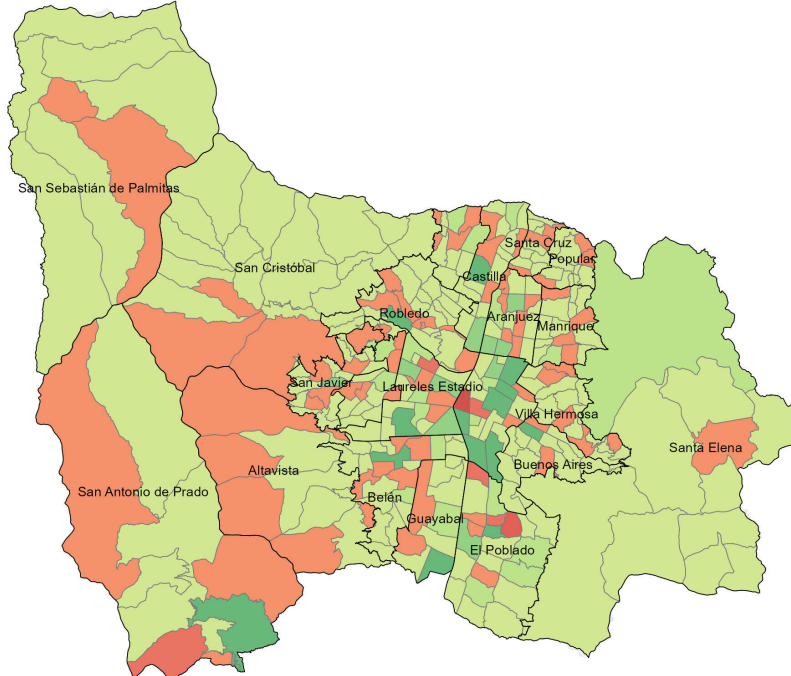
Fecha de corte: 22 de agosto de 2025.

Periodo	Previo	Actual	Dif	Var%
Mes corrido	1.716	1.021	-695	-41%
Año corrido	17.603	13.379	-4.224	-24%
Últimos tres meses	6.018	4.527	-1.491	-25%

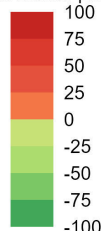


Modalidad	2024	2025	Dif	Var%
Atraco	6.969	4.685	-2.284	-33%
Cosquilleo	3.109	3.094	-15	-0%
Raponazo	1.479	1.252	-227	-15%
Descuido	4.338	3.157	-1.181	-27%
Escopolamina	250	197	-53	-21%
Engaño	486	354	-132	-27%
Otras	637	428	-209	-33%
Sin dato	335	212	-123	-37%

Variación denuncias por hurto a personas. Año corrido



Variación respecto al mismo periodo del año pasado



Armas medio	2024	2025	Dif	Var%
Arma de fuego	2.993	1.888	-1.105	-37%
Arma cortopunzante	2.293	1.802	-491	-21%
Escopolamina	296	261	-35	-12%
Objeto contundente	225	156	-69	-31%
No	10.943	8.731	-2.212	-20%
Otras	0	0	0	0%
Sin dato	853	541	-312	-37%

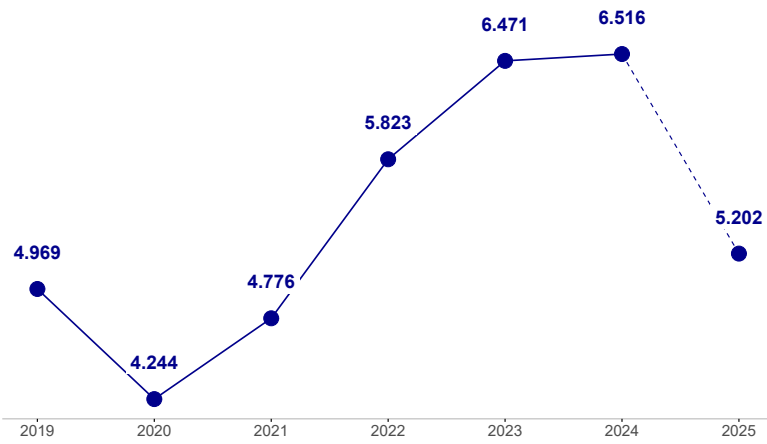
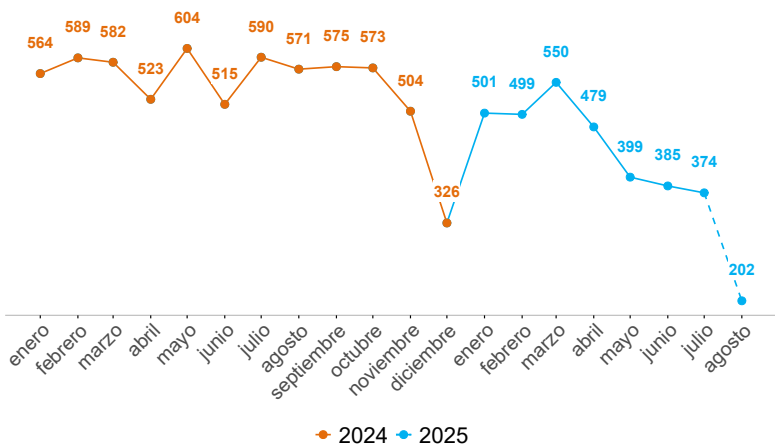
Comunas y corregimientos	2024	2025	Dif	Var%
01 Popular	198	139	-59	-30%
02 Santa Cruz	152	135	-17	-11%
03 Manrique	298	231	-67	-22%
04 Aranjuez	910	669	-241	-26%
05 Castilla	891	618	-273	-31%
06 Doce de Octubre	284	202	-82	-29%
07 Robledo	773	558	-215	-28%
08 Villa Hermosa	349	284	-65	-19%
09 Buenos Aires	682	552	-130	-19%
10 La Candelaria	5.506	4.074	-1.432	-26%
11 Laureles Estadio	1.913	1.534	-379	-20%
12 La América	539	442	-97	-18%
13 San Javier	345	256	-89	-26%
14 El Poblado	2.171	1.613	-558	-26%
15 Guayabal	664	494	-170	-26%
16 Belén	1.157	814	-343	-30%
50 San Sebastián de Palmitas	8	10	2	25%
60 San Cristóbal	212	165	-47	-22%
70 Altavista	80	88	8	10%
80 San Antonio de Prado	185	129	-56	-30%
90 Santa Elena	216	133	-83	-38%
Sin dato	70	239	169	241%

Operatividad	2024	2025	Dif	Var%
Capturas	1.062	800	-262	-25%
Celulares recuperados	1.494	1.089	-405	-27%

HURTO DE MOTOS

Fecha de corte: 22 de agosto de 2025.

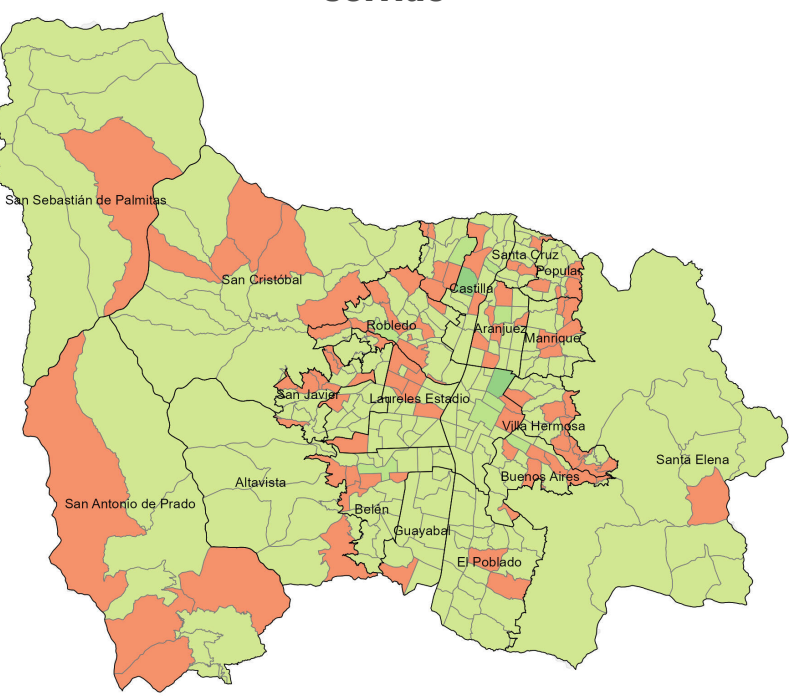
Periodo	Previo	Actual	Dif	Var%
Mes corrido	389	148	-241	-62%
Año corrido	4.356	3.335	-1.021	-23%
Últimos tres meses	1.491	972	-519	-35%



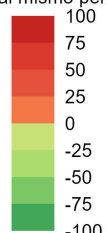
Modalidad	2024	2025	Dif	Var%
Atraco	612	536	-76	-12%
Halado	3.427	2.616	-811	-24%
Otras	317	183	-134	-42%

Armas medio	2024	2025	Dif	Var%
Arma de fuego	486	443	-43	-9%
Arma cortopunzante	26	33	7	27%
Escopolamina	9	6	-3	-33%
Objeto contundente	8	3	-5	-62%
No	3.715	2.828	-887	-24%
Otras	82	9	-73	-89%
Sin dato	30	13	-17	-57%

Variación denuncias por hurto de motos. Año corrido



Variación respecto al mismo periodo del año pasado



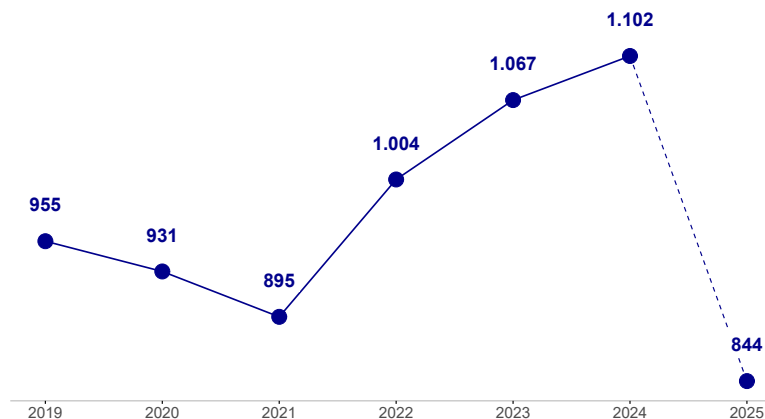
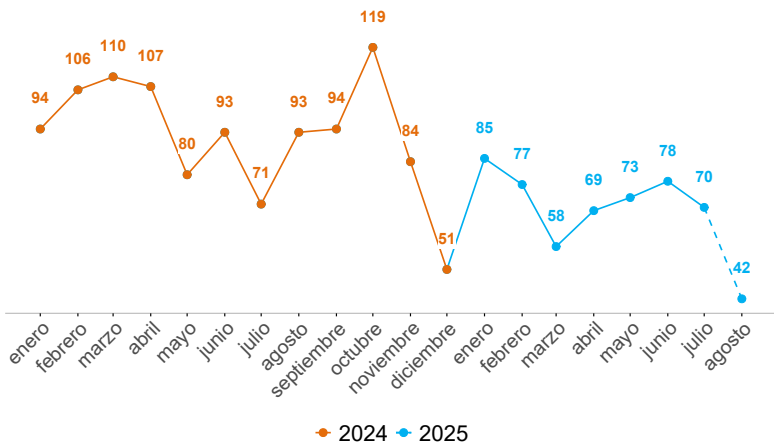
Comunas y corregimientos	2024	2025	Dif	Var%
01 Popular	141	105	-36	-26%
02 Santa Cruz	99	84	-15	-15%
03 Manrique	203	153	-50	-25%
04 Aranjuez	327	293	-34	-10%
05 Castilla	424	250	-174	-41%
06 Doce de Octubre	269	206	-63	-23%
07 Robledo	438	375	-63	-14%
08 Villa Hermosa	249	232	-17	-7%
09 Buenos Aires	356	306	-50	-14%
10 La Candelaria	605	372	-233	-39%
11 Laureles Estadio	225	175	-50	-22%
12 La América	193	114	-79	-41%
13 San Javier	149	156	7	5%
14 El Poblado	73	40	-33	-45%
15 Guayabal	115	64	-51	-44%
16 Belén	244	156	-88	-36%
50 San Sebastián de Palmitas	4	1	-3	-75%
60 San Cristóbal	137	121	-16	-12%
70 Altavista	22	12	-10	-45%
80 San Antonio de Prado	47	49	2	4%
90 Santa Elena	31	12	-19	-61%
Sin dato	5	59	54	1.080%

Operatividad	2024	2025	Dif	Var%
Capturas	115	107	-8	-7%
Motocicletas recuperadas	1.459	1.464	5	0%

HURTO DE CARROS

Fecha de corte: 22 de agosto de 2025.

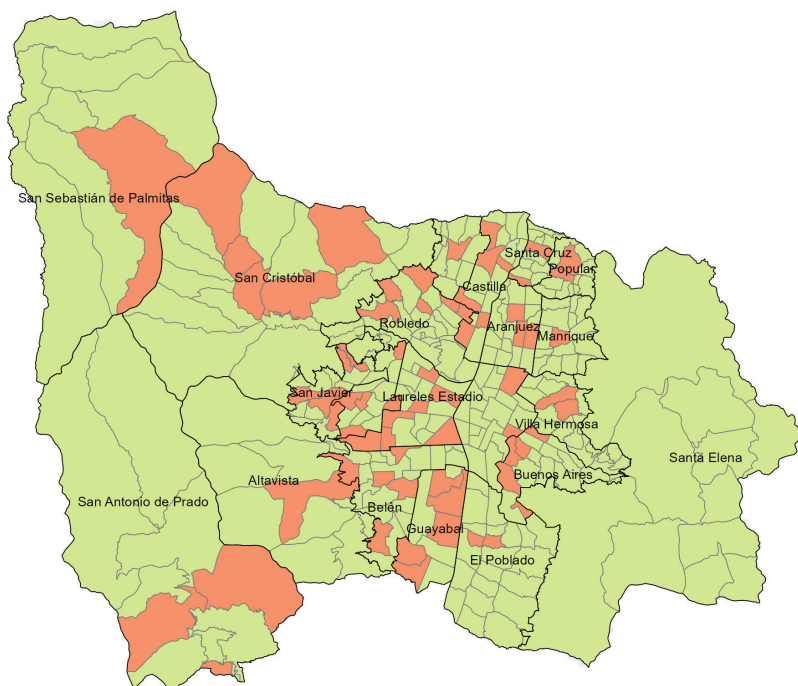
Periodo	Previo	Actual	Dif	Var%
Mes corrido	67	31	-36	-54%
Año corrido	728	541	-187	-26%
Últimos tres meses	212	195	-17	-8%



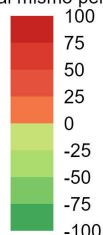
Modalidad	2024	2025	Dif	Var%
Atraco	183	70	-113	-62%
Halado	474	417	-57	-12%
Otras	71	54	-17	-24%

Armas medio	2024	2025	Dif	Var%
Arma de fuego	129	52	-77	-60%
Arma cortopunzante	29	8	-21	-72%
Escopolamina	4	2	-2	-50%
Objeto contundente	2	0	-2	-100%
No	548	472	-76	-14%
Otras	13	6	-7	-54%
Sin dato	3	1	-2	-67%

Variación denuncias por hurto de carros. Año corrido



Variación respecto al mismo periodo del año pasado



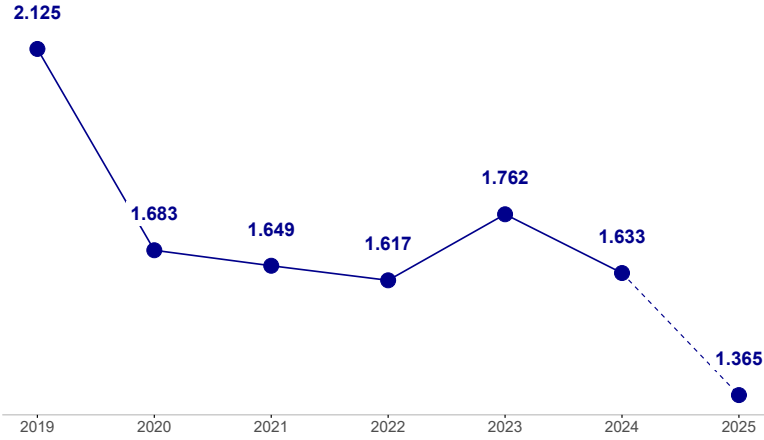
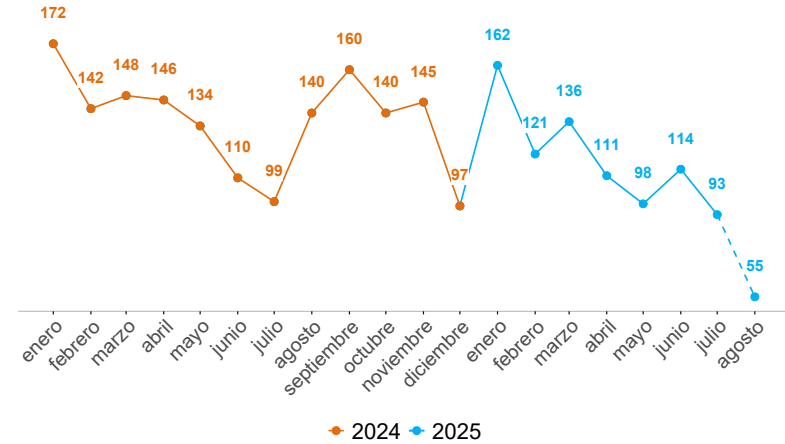
Comunas y corregimientos	2024	2025	Dif	Var%
01 Popular	9	5	-4	-44%
02 Santa Cruz	11	8	-3	-27%
03 Manrique	29	15	-14	-48%
04 Aranjuez	66	48	-18	-27%
05 Castilla	68	50	-18	-26%
06 Doce de Octubre	30	18	-12	-40%
07 Robledo	51	40	-11	-22%
08 Villa Hermosa	24	21	-3	-12%
09 Buenos Aires	56	43	-13	-23%
10 La Candelaria	94	42	-52	-55%
11 Laureles Estadio	98	89	-9	-9%
12 La América	35	22	-13	-37%
13 San Javier	19	20	1	5%
14 El Poblado	21	12	-9	-43%
15 Guayabal	21	26	5	24%
16 Belén	55	35	-20	-36%
50 San Sebastián de Palmitas	1	2	1	100%
60 San Cristóbal	14	15	1	7%
70 Altavista	1	2	1	100%
80 San Antonio de Prado	18	17	-1	-6%
90 Santa Elena	7	3	-4	-57%
Sin dato	0	8	8	100%

Operatividad	2024	2025	Dif	Var%
Capturas	33	25	-8	-24%
Carros recuperados	1.459	1.464	5	0%

HURTO A RESIDENCIAS

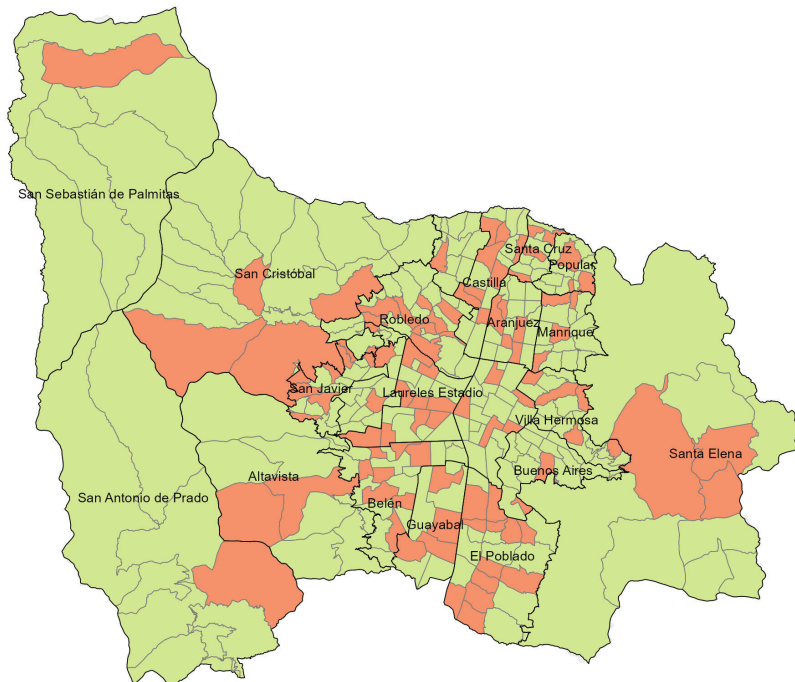
Fecha de corte: 22 de agosto de 2025.

Periodo	Previo	Actual	Dif	Var%
Mes corrido	104	40	-64	-62%
Año corrido	1.055	875	-180	-17%
Últimos tres meses	350	264	-86	-25%

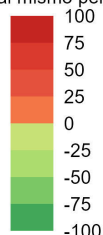


Modalidad	2024	2025	Dif	Var%
Descuido	463	258	-205	-44%
Rompimiento cerradura	352	332	-20	-6%
Atraco	62	61	-1	-2%
Engaño	61	50	-11	-18%
Otras	117	174	57	49%
Sin dato	0	0	0	0%

Variación denuncias por hurto a residencias. Año corrido



Variación respecto al mismo periodo del año pasado



Armas medio	2024	2025	Dif	Var%
Arma de fuego	23	16	-7	-30%
Arma cortopunzante	0	4	4	100%
Escopolamina	24	69	45	188%
Objeto contundente	30	13	-17	-57%
No	860	564	-296	-34%
Otras	97	178	81	84%
Sin dato	21	31	10	48%

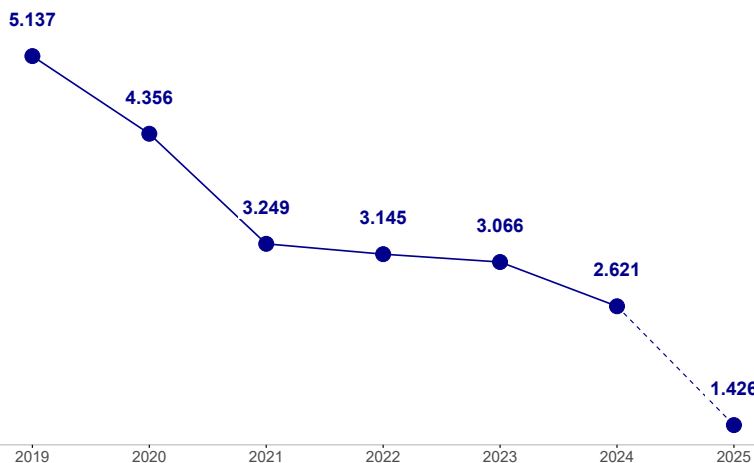
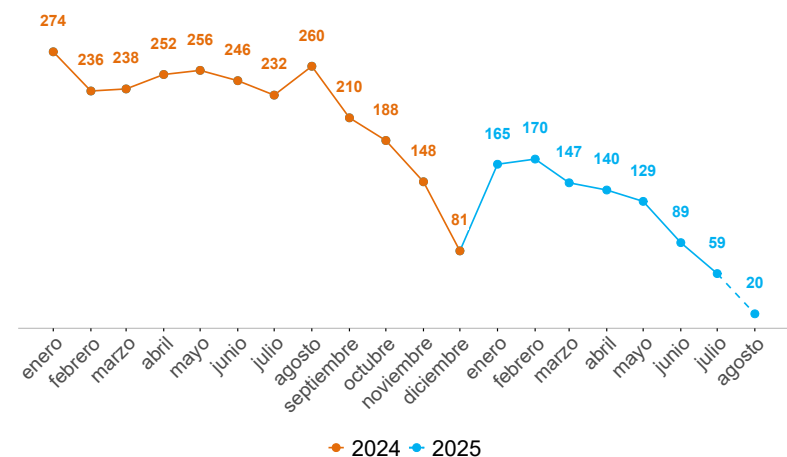
Comunas y corregimientos	2024	2025	Dif	Var%
01 Popular	31	16	-15	-48%
02 Santa Cruz	14	10	-4	-29%
03 Manrique	38	33	-5	-13%
04 Aranjuez	66	37	-29	-44%
05 Castilla	25	27	2	8%
06 Doce de Octubre	23	12	-11	-48%
07 Robledo	52	48	-4	-8%
08 Villa Hermosa	57	30	-27	-47%
09 Buenos Aires	70	32	-38	-54%
10 La Candelaria	88	62	-26	-30%
11 Laureles Estadio	116	136	20	17%
12 La América	76	59	-17	-22%
13 San Javier	42	34	-8	-19%
14 El Poblado	114	126	12	11%
15 Guayabal	28	28	0	0%
16 Belén	128	107	-21	-16%
50 San Sebastián de Palmitas	5	2	-3	-60%
60 San Cristóbal	24	19	-5	-21%
70 Altavista	8	5	-3	-38%
80 San Antonio de Prado	24	13	-11	-46%
90 Santa Elena	25	20	-5	-20%
Sin dato	1	19	18	1.800%

Operatividad	2024	2025	Dif	Var%
Capturas	32	20	-12	-38%

HURTO A COMERCIO

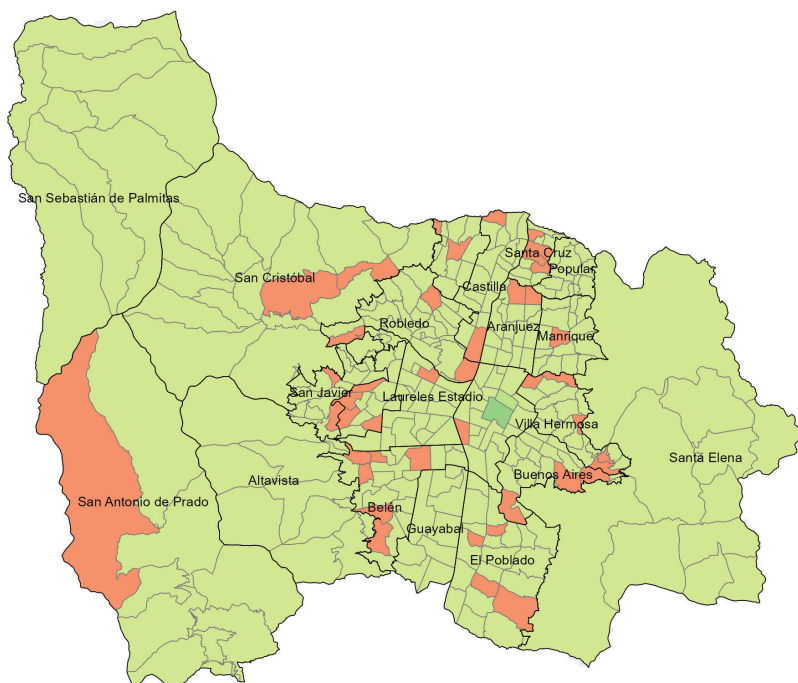
Fecha de corte: 22 de agosto de 2025.

Periodo	Previo	Actual	Dif	Var%
Mes corrido	180	15	-165	-92%
Año corrido	1.914	914	-1.000	-52%
Últimos tres meses	435	190	-245	-56%

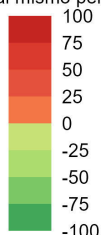


Modalidad	2024	2025	Dif	Var%
Descuido	1.048	496	-552	-53%
Atraco	377	103	-274	-73%
Rompimiento cerradura	210	100	-110	-52%
Mechero	99	106	7	7%
Otras	180	109	-71	-39%
Sin dato	0	0	0	0%

Variación denuncias por hurto a establecimientos de comercio. Año corrido



Variación respecto al mismo periodo del año pasado



Armas medio	2024	2025	Dif	Var%
Arma de fuego	319	70	-249	-78%
Arma cortopunzante	22	7	-15	-68%
Escopetina	2	1	-1	-50%
Objeto contundente	23	25	2	9%
No	1.476	726	-750	-51%
Otras	63	83	20	32%
Sin dato	9	2	-7	-78%

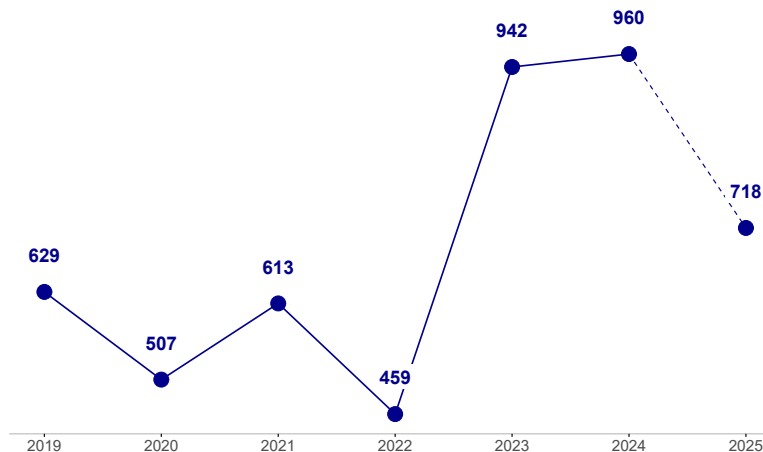
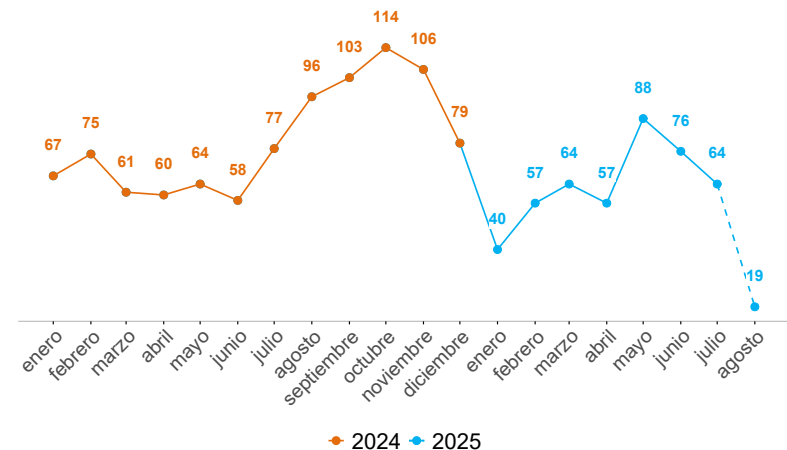
Comunas y corregimientos	2024	2025	Dif	Var%
01 Popular	25	7	-18	-72%
02 Santa Cruz	14	8	-6	-43%
03 Manrique	36	19	-17	-47%
04 Aranjuez	74	25	-49	-66%
05 Castilla	72	38	-34	-47%
06 Doce de Octubre	45	23	-22	-49%
07 Robledo	91	32	-59	-65%
08 Villa Hermosa	39	15	-24	-62%
09 Buenos Aires	66	23	-43	-65%
10 La Candelaria	473	201	-272	-58%
11 Laureles Estadio	254	155	-99	-39%
12 La América	83	42	-41	-49%
13 San Javier	42	16	-26	-62%
14 El Poblado	286	187	-99	-35%
15 Guayabal	111	45	-66	-59%
16 Belén	133	63	-70	-53%
50 San Sebastián de Palmitas	3	0	-3	-100%
60 San Cristóbal	30	8	-22	-73%
70 Altavista	5	0	-5	-100%
80 San Antonio de Prado	21	5	-16	-76%
90 Santa Elena	8	0	-8	-100%
Sin dato	3	2	-1	-33%

Operatividad	2024	2025	Dif	Var%
Capturas	338	333	-5	-1%

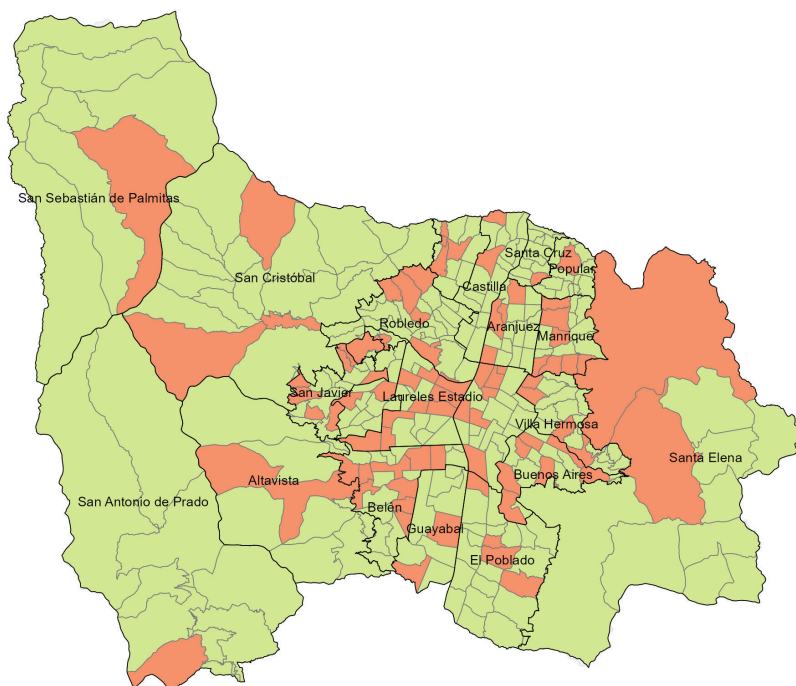
EXTORSIÓN

Fecha de corte: 22 de agosto de 2025.

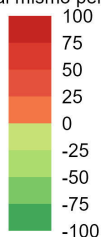
Periodo	Previo	Actual	Dif	Var%
Mes corrido	67	14	-53	-79%
Año corrido	529	460	-69	-13%
Últimos tres meses	204	177	-27	-13%



Variación denuncias por extorsión. Año corrido



Variación respecto al mismo periodo del año pasado



Modalidad	2024	2025	Dif	Var%
Clásica	278	251	-27	-10%
Ciber extorsión	84	64	-20	-24%
Íntima	37	20	-17	-46%
Carcelaria	14	30	16	114%
Devolución de bienes	46	57	11	24%
Microextorsión	64	21	-43	-67%
Otras	6	16	10	167%

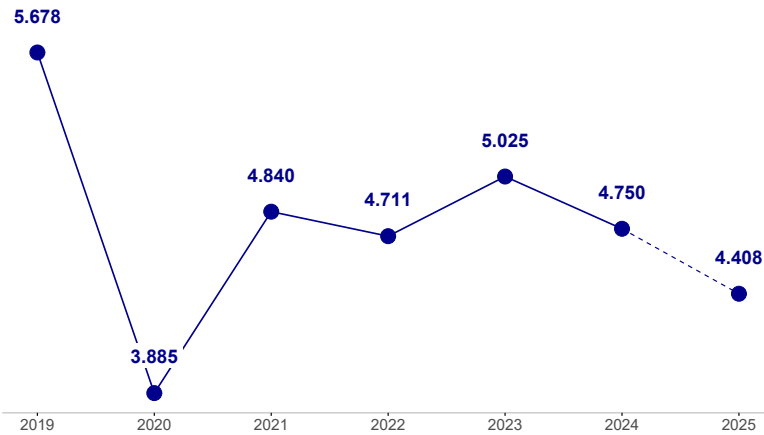
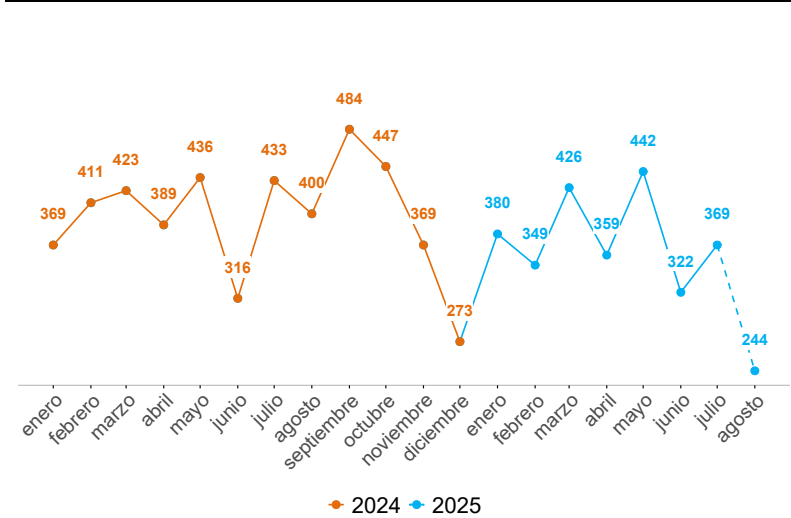
Comunas y corregimientos	2024	2025	Dif	Var%
01 Popular	18	11	-7	-39%
02 Santa Cruz	14	7	-7	-50%
03 Manrique	19	24	5	26%
04 Aranjuez	31	24	-7	-23%
05 Castilla	35	15	-20	-57%
06 Doce de Octubre	27	20	-7	-26%
07 Robledo	42	34	-8	-19%
08 Villa Hermosa	21	18	-3	-14%
09 Buenos Aires	17	24	7	41%
10 La Candelaria	82	82	0	0%
11 Laureles Estadio	32	48	16	50%
12 La América	19	15	-4	-21%
13 San Javier	31	32	1	3%
14 El Poblado	36	26	-10	-28%
15 Guayabal	20	12	-8	-40%
16 Belén	38	40	2	5%
50 San Sebastián de Palmitas	0	1	1	100%
60 San Cristóbal	23	14	-9	-39%
70 Altavista	3	2	-1	-33%
80 San Antonio de Prado	17	5	-12	-71%
90 Santa Elena	3	6	3	100%
Sin dato	1	0	-1	-100%

Operatividad	2024	2025	Dif	Var%
Capturas	127	142	15	12%

LESIONES PERSONALES

Fecha de corte: 22 de agosto de 2025.

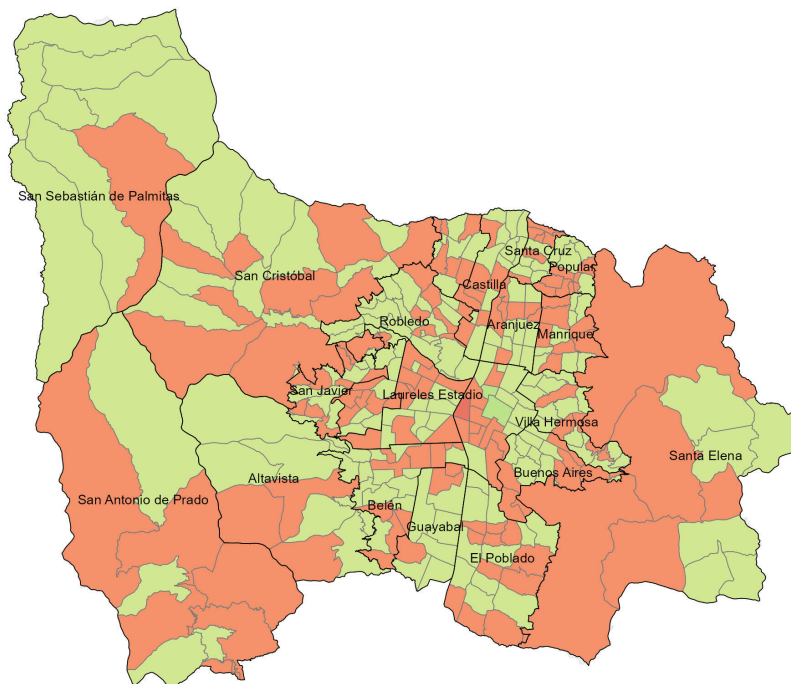
Periodo	Previo	Actual	Dif	Var%
Mes corrido	289	179	-110	-38%
Año corrido	3.066	2.826	-240	-8%
Últimos tres meses	1.222	967	-255	-21%



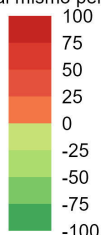
Modalidad	2024	2025	Dif	Var%
Riña	2.544	1.723	-821	-32%
Violencia intrafamiliar	94	82	-12	-13%
Atraco	66	93	27	41%
Otras	35	32	-3	-9%
Sin dato	327	896	569	174%

Armas medio	2024	2025	Dif	Var%
Arma de fuego	49	41	-8	-16%
Arma cortopunzante	362	286	-76	-21%
Escopolamina	1	2	1	100%
Objeto contundente	1.962	1.319	-643	-33%
No	630	1.137	507	80%
Otras	60	40	-20	-33%
Sin dato	2	1	-1	-50%

Variación denuncias por lesiones personales. Año corrido



Variación respecto al mismo periodo del año pasado



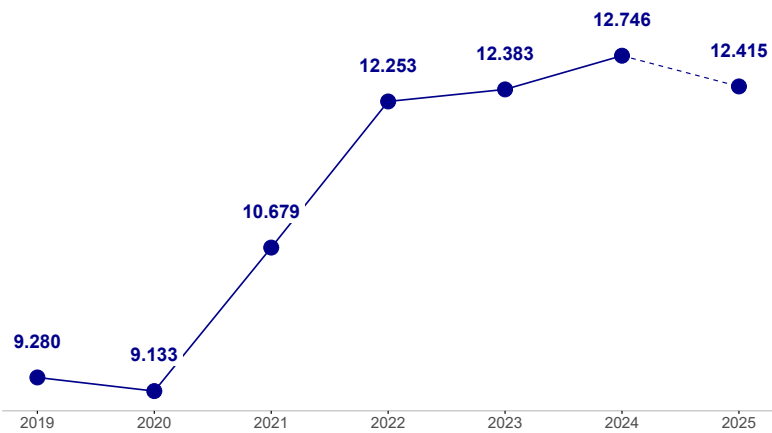
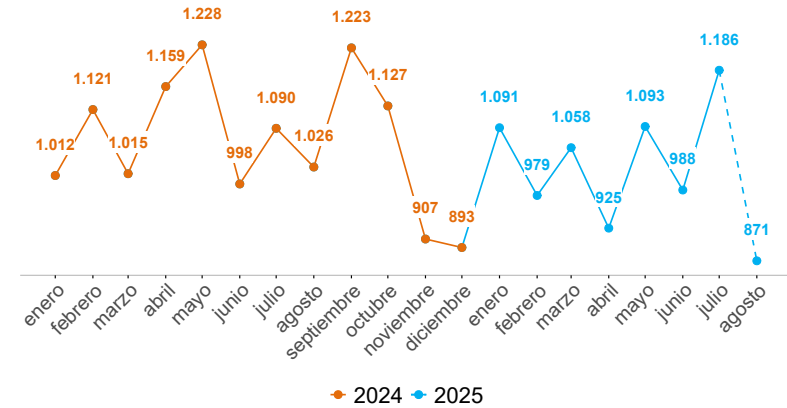
Comunas y corregimientos	2024	2025	Dif	Var%
01 Popular	152	138	-14	-9%
02 Santa Cruz	85	82	-3	-4%
03 Manrique	178	173	-5	-3%
04 Aranjuez	183	169	-14	-8%
05 Castilla	174	149	-25	-14%
06 Doce de Octubre	153	138	-15	-10%
07 Robledo	201	154	-47	-23%
08 Villa Hermosa	174	143	-31	-18%
09 Buenos Aires	157	117	-40	-25%
10 La Candelaria	560	472	-88	-16%
11 Laureles Estadio	164	162	-2	-1%
12 La América	74	72	-2	-3%
13 San Javier	137	104	-33	-24%
14 El Poblado	142	164	22	15%
15 Guayabal	92	63	-29	-32%
16 Belén	170	170	0	0%
50 San Sebastián de Palmitas	1	1	0	0%
60 San Cristóbal	169	183	14	8%
70 Altavista	21	20	-1	-5%
80 San Antonio de Prado	48	61	13	27%
90 Santa Elena	26	31	5	19%
Sin dato	5	60	55	1.100%

Operatividad	2024	2025	Dif	Var%
Capturas	664	561	-103	-16%

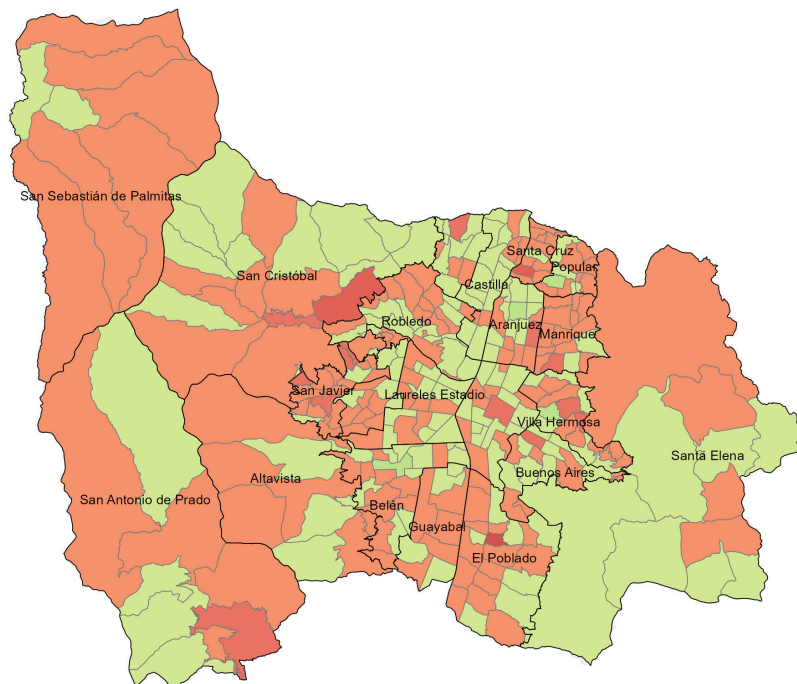
VIOLENCIA INTRAFAMILIAR

Fecha de corte: 22 de agosto de 2025.

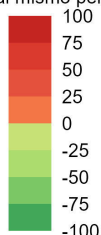
Periodo	Previo	Actual	Dif	Var%
Mes corrido	722	639	-83	-11%
Año corrido	8.345	7.959	-386	-5%
Últimos tres meses	3.093	3.068	-25	-1%



Variación casos de violencia intrafamiliar. Año corrido



Variación respecto al mismo periodo del año pasado



Edad	2024	2025	Dif	Var%
0-5	747	658	-89	-12%
6-11	1.357	1.358	1	0%
12-13	550	532	-18	-3%
14-17	919	890	-29	-3%
18-24	569	512	-57	-10%
25-28	510	447	-63	-12%
29-32	560	474	-86	-15%
33-38	649	612	-37	-6%
39-45	558	506	-52	-9%
46-52	388	384	-4	-1%
53-59	364	304	-60	-16%
60-66	328	294	-34	-10%
Mayor de 67	439	476	37	8%
Sin dato	3.950	3.929	-21	-1%

Sexo	2024	2025	Dif	Var%
Hombre	2.289	2.443	154	7%
Mujer	5.865	5.341	-524	-9%

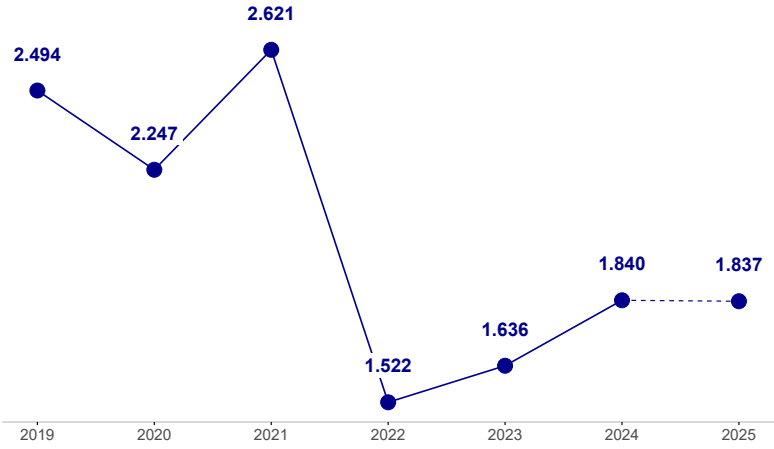
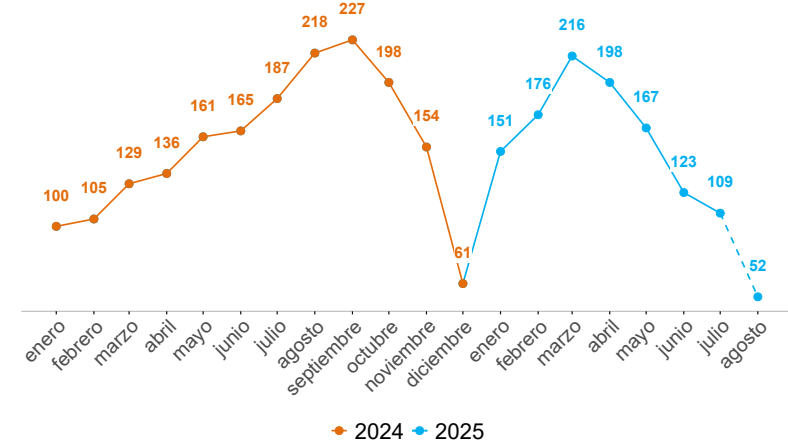
Comunas y corregimientos	2024	2025	Dif	Var%
01 Popular	480	473	-7	-1%
02 Santa Cruz	317	459	142	45%
03 Manrique	636	669	33	5%
04 Aranjuez	497	512	15	3%
05 Castilla	327	254	-73	-22%
06 Doce de Octubre	480	475	-5	-1%
07 Robledo	407	515	108	27%
08 Villa Hermosa	427	526	99	23%
09 Buenos Aires	315	400	85	27%
10 La Candelaria	303	317	14	5%
11 Laureles Estadio	142	157	15	11%
12 La América	174	172	-2	-1%
13 San Javier	409	624	215	53%
14 El Poblado	109	248	139	128%
15 Guayabal	195	205	10	5%
16 Belén	394	401	7	2%
50 San Sebastián de Palmitas	0	13	13	100%
60 San Cristóbal	178	346	168	94%
70 Altavista	91	114	23	25%
80 San Antonio de Prado	301	341	40	13%
90 Santa Elena	53	61	8	15%
Sin dato	2.110	677	-1.433	-68%

Operatividad	2024	2025	Dif	Var%
Capturas	622	453	-169	-27%

DELITOS SEXUALES

Fecha de corte: 22 de agosto de 2025.

Periodo	Previo	Actual	Dif	Var%
Mes corrido	163	38	-125	-77%
Año corrido	1.146	1.178	32	3%
Últimos tres meses	588	301	-287	-49%



Modalidad	2024	2025	Dif	Var%
205. Acceso carnal violento	157	221	64	41%
208. Acceso carnal abusivo con menor de catorce años	195	174	-21	-11%
209. Actos sexuales con menor de catorce años	338	347	9	3%
210. Acceso carnal o acto sexual abusivos con incapaz de resistir	83	93	10	12%
210a. Acoso sexual	77	80	3	4%
Otros delitos sexuales	296	263	-33	-11%

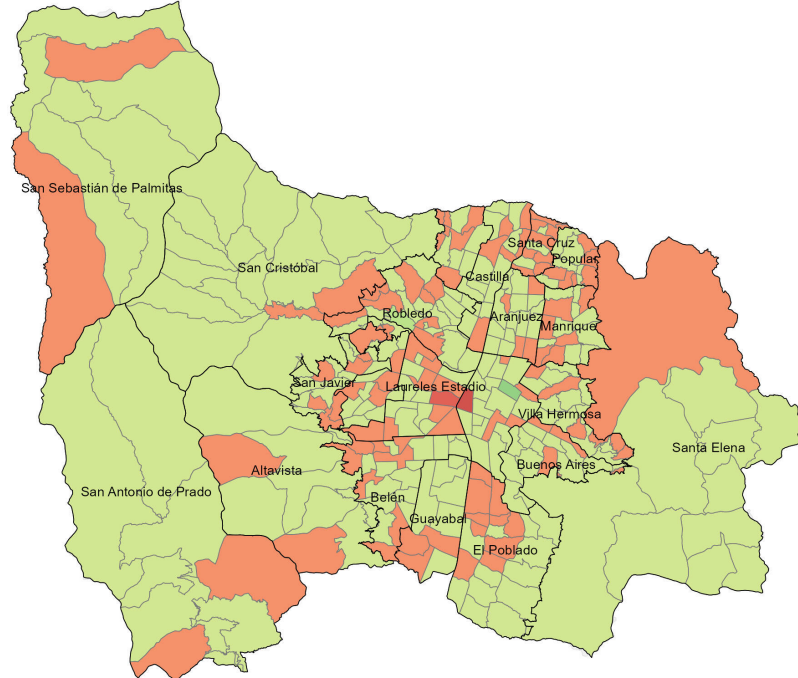
Sexo	2024	2025	Dif	Var%
Hombre	205	220	15	7%
Mujer	901	935	34	4%

Edad	2024	2025	Dif	Var%
0-5	98	98	0	0%
6-11	187	186	-1	-1%
12-13	198	152	-46	-23%
14-17	187	232	45	24%
18-24	125	116	-9	-7%
25-28	56	51	-5	-9%
29-32	33	54	21	64%
33-38	48	57	9	19%
39-45	32	45	13	41%
46-52	15	14	-1	-7%
53-59	11	8	-3	-27%
60-66	10	6	-4	-40%
Mayor de 67	6	5	-1	-17%
Sin dato	810	822	12	1%

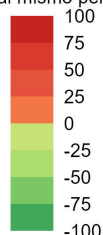
Comunas y corregimientos	2024	2025	Dif	Var%
01 Popular	71	53	-18	-25%
02 Santa Cruz	31	48	17	55%
03 Manrique	55	62	7	13%
04 Aranjuez	73	47	-26	-36%
05 Castilla	38	23	-15	-39%
06 Doce de Octubre	53	43	-10	-19%
07 Robledo	120	75	-45	-38%
08 Villa Hermosa	80	43	-37	-46%
09 Buenos Aires	73	46	-27	-37%
10 La Candelaria	213	276	63	30%
11 Laureles Estadio	47	130	83	177%
12 La América	18	22	4	22%
13 San Javier	58	53	-5	-9%
14 El Poblado	38	42	4	11%
15 Guayabal	20	20	0	0%
16 Belén	45	55	10	22%
50 San Sebastián de Palmitas	2	4	2	100%
60 San Cristóbal	45	45	0	0%
70 Altavista	13	10	-3	-23%
80 San Antonio de Prado	23	22	-1	-4%
90 Santa Elena	29	32	3	10%
Sin dato	1	27	26	2.600%

Operatividad	2024	2025	Dif	Var%
Capturas por delitos sexuales	189	123	-66	-35%
Capturas por ESCNNA	26	23	-3	-12%

Variación denuncias por delitos sexuales. Año corrido



Variación respecto al mismo periodo del año pasado



Homicidios: INML-CF, SIJIN, CTI, Secretaría de Seguridad y Convivencia como observador técnico. Consultado el 22/08/2025.

Denuncias: SIJIN de la Policía Nacional. sistema SIEDCO, Consultado el 22/08/2025.

Llamadas: Sistema I/CAD - Sistema Integrado de Emergencias y Seguridad Metropolitano (SIES-M), Consultado el 22/08/2025.

Violencia intrafamiliar: Sistema Deyel. Subsecretaría de Gobierno Local y Convivencia. Consultado el 22/08/2025.

Nota: Los datos reportados a nivel geográfico podrían diferir de los proporcionados por la fuente original (SIEDCO, Policía Nacional), dado que el SISC efectuó una validación geográfica empleando la información de la distribución territorial de los cuadrantes de Policía como método de verificación adicional.

Construcción: Sistema de Información para la Seguridad y la Convivencia (SISC)