



Informe Acumulado 2025

Secretaría de
Seguridad y Convivencia

29 de agosto de 2025

Construcción: Sistema de Información
para la Seguridad y la Convivencia (SISC)



Alcaldía de Medellín

Distrito de
Ciencia, Tecnología e Innovación

Fecha de corte: 29 de agosto de 2025.

A continuación se presentan la cantidad de casos de los delitos de alto impacto en la ciudad y una comparación con el mismo periodo del año anterior, desde el primero de enero hasta la fecha de corte.

Indicador	2024	2025	Dif	Var%
Homicidio	204	228	24	12%
Hurto a persona	18.024	13.918	-4.106	-23%
Total atraco	7.145	4.848	-2.297	-32%
Hurto de moto	4.493	3.423	-1.070	-24%
Hurto de carro	750	553	-197	-26%
Hurto de residencia	1.071	898	-173	-16%
Hurto a establecimiento comercial	1.966	1.059	-907	-46%
Extorsión	557	499	-58	-10%
Lesiones personales	3.152	2.909	-243	-8%
Violencia intrafamiliar	8.589	8.270	-319	-4%

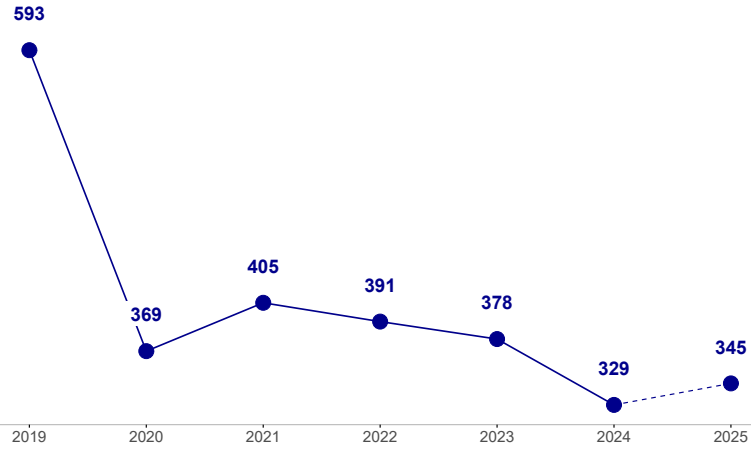
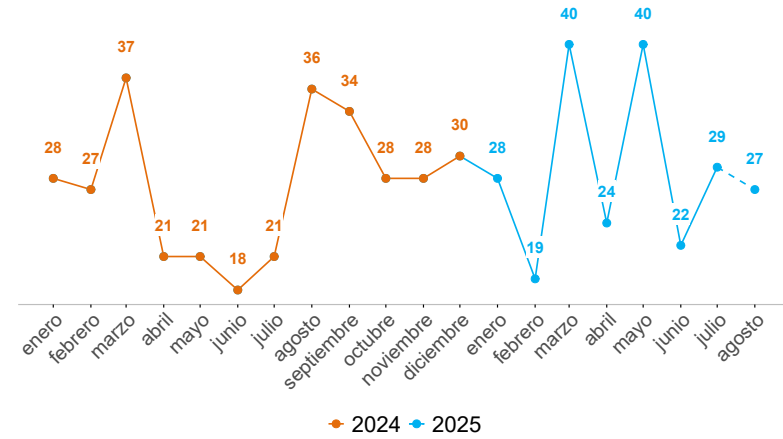
Indicador	2024	2025	Dif	Var%
Capturas total	11.492	8.788	-2.704	-24%
Homicidio	171	171	0	0%
Hurto	1.614	1.335	-279	-17%
Extorsión	127	143	16	13%
Delitos sexuales	193	125	-68	-35%
ESCNNA	26	23	-3	-12%
Recuperación de motos	1.238	1.307	69	6%
Recuperación de carros	242	182	-60	-25%
Recuperación de celulares	1.525	1.096	-429	-28%
Incautación de armas de fuego	507	453	-54	-11%
Capturas total extranjeros	1.429	1.139	-290	-20%
Delitos sexuales	21	7	-14	-67%
ESCNNA	11	6	-5	-45%

HOMICIDIOS

Fecha de corte: 29 de agosto de 2025.

Periodo	Previo	Actual	Dif	Var%
Mes corrido	31	26	-5	-16%
Año corrido	204	228	24	12%
Últimos tres meses	103	78	-25	-24%

Operatividad	2024	2025	Dif	Var%
Capturas	171	155	-16	-9%
Incautación de armas de fuego	507	453	-54	-11%



Edad	2024	2025	Dif	Var%
Menor de edad	3	8	5	167%
18-24	34	43	9	26%
25-28	30	36	6	20%
29-32	27	31	4	15%
33-38	29	37	8	28%
39-45	27	25	-2	-7%
46-52	11	10	-1	-9%
53-59	16	9	-7	-44%
Mayor de 60	4	5	1	25%
Sin dato	22	24	2	9%

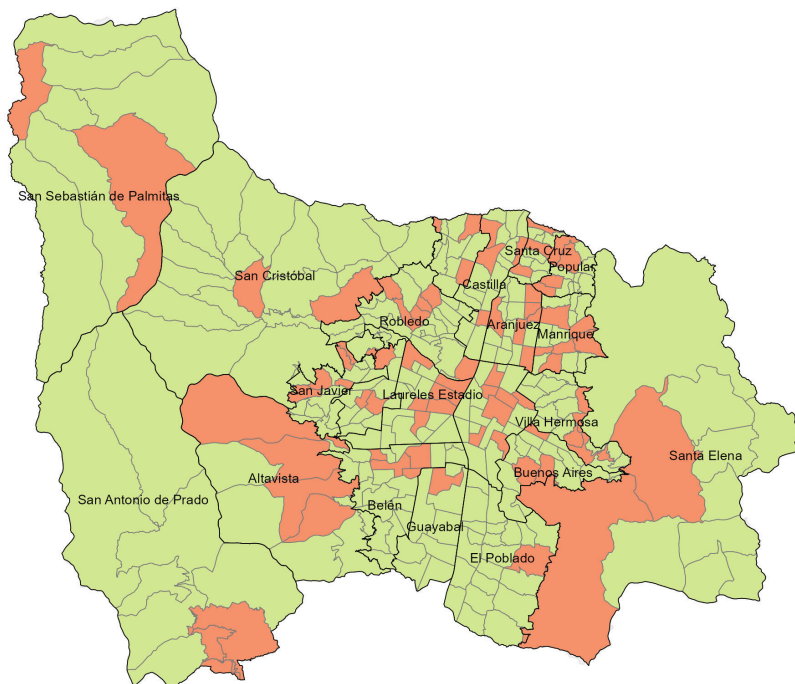
Sexo	2024	2025	Dif	Var%
Hombre	186	204	18	10%
Mujer	17	22	5	29%

Modalidad	2024	2025	Dif	Var%
Grupos Delincuenciales Organizados	54	48	-6	-11%
Convivencia	54	56	2	4%
Violencia de género	12	16	4	33%
Homicidios asociados a hurtos	21	19	-2	-10%
En procedimiento de la fuerza pública	2	2	0	0%
Violencia intrafamiliar	6	4	-2	-33%
En proceso de categorización	55	83	28	51%

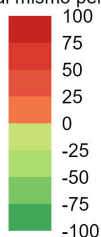
Armas medio	2024	2025	Dif	Var%
Arma de fuego	106	118	12	11%
Arma cortopunzante	67	77	10	15%
Escopolamina	1	0	-1	-100%
Objeto contundente	15	17	2	13%
No	4	10	6	150%
Otras	11	6	-5	-45%
Sin dato	0	0	0	0%

Comunas y corregimientos	2024	2025	Dif	Var%
01 Popular	8	14	6	75%
02 Santa Cruz	5	6	1	20%
03 Manrique	9	20	11	122%
04 Aranjuez	8	17	9	112%
05 Castilla	16	8	-8	-50%
06 Doce de Octubre	10	7	-3	-30%
07 Robledo	12	11	-1	-8%
08 Villa Hermosa	10	12	2	20%
09 Buenos Aires	10	7	-3	-30%
10 La Candelaria	42	42	0	0%
11 Laureles Estadio	9	18	9	100%
12 La América	6	5	-1	-17%
13 San Javier	15	14	-1	-7%
14 El Poblado	8	2	-6	-75%
15 Guayabal	7	5	-2	-29%
16 Belén	12	12	0	0%
50 San Sebastián de Palmitas	1	3	2	200%
60 San Cristóbal	9	8	-1	-11%
70 Altavista	0	6	6	100%
80 San Antonio de Prado	4	6	2	50%
90 Santa Elena	3	5	2	67%
Sin dato	0	0	0	0%

Variación casos de homicidio. Año corrido



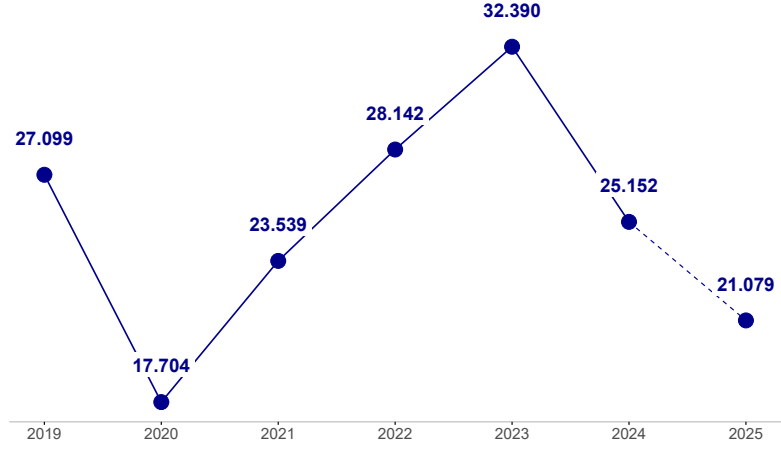
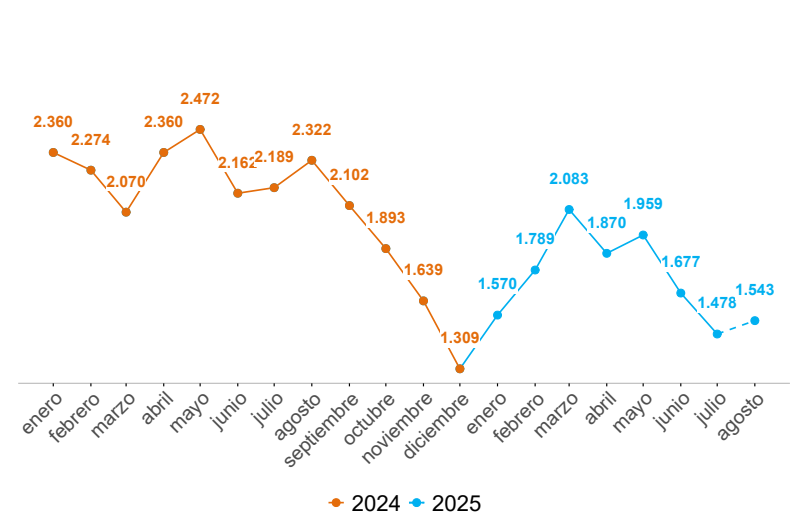
Variación respecto al mismo periodo del año pasado



HURTO A PERSONAS

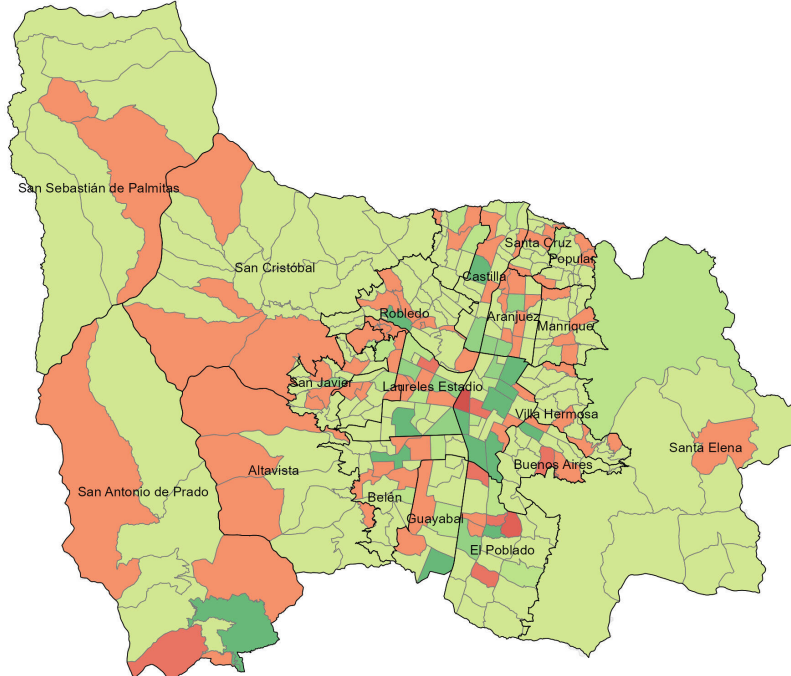
Fecha de corte: 29 de agosto de 2025.

Periodo	Previo	Actual	Dif	Var%
Mes corrido	2.137	1.492	-645	-30%
Año corrido	18.024	13.918	-4.106	-23%
Últimos tres meses	5.864	4.695	-1.169	-20%

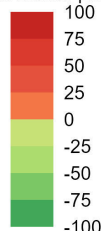


Modalidad	2024	2025	Dif	Var%
Atraco	7.145	4.848	-2.297	-32%
Cosquilleo	3.171	3.210	39	1%
Raponazo	1.516	1.295	-221	-15%
Descuido	4.435	3.323	-1.112	-25%
Escopolamina	256	211	-45	-18%
Engaño	498	361	-137	-28%
Otras	667	454	-213	-32%
Sin dato	336	216	-120	-36%

Variación denuncias por hurto a personas. Año corrido



Variación respecto al mismo periodo del año pasado



Armas medio	2024	2025	Dif	Var%
Arma de fuego	3.078	1.962	-1.116	-36%
Arma cortopunzante	2.351	1.856	-495	-21%
Escopolamina	302	278	-24	-8%
Objeto contundente	248	162	-86	-35%
No	11.188	9.103	-2.085	-19%
Otras	0	0	0	0%
Sin dato	857	557	-300	-35%

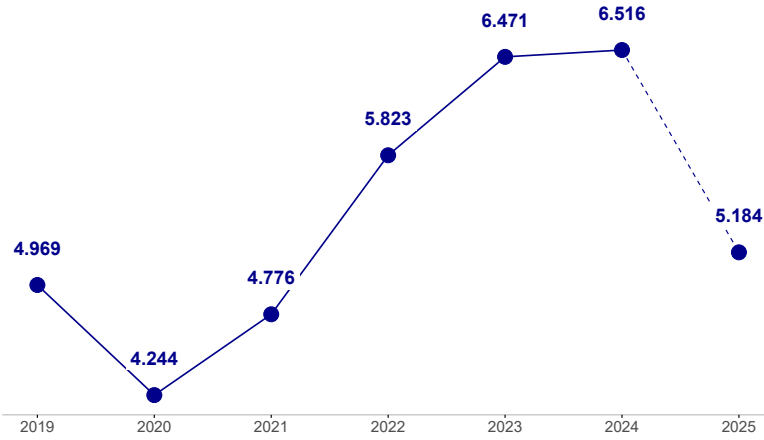
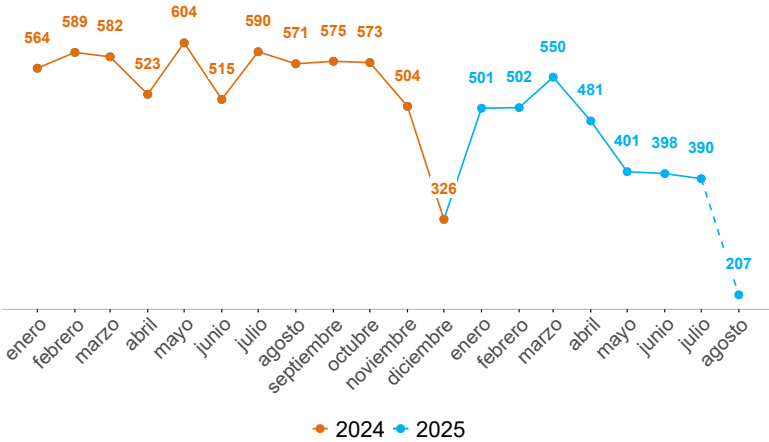
Comunas y corregimientos	2024	2025	Dif	Var%
01 Popular	204	126	-78	-38%
02 Santa Cruz	156	141	-15	-10%
03 Manrique	305	243	-62	-20%
04 Aranjuez	927	696	-231	-25%
05 Castilla	920	646	-274	-30%
06 Doce de Octubre	296	210	-86	-29%
07 Robledo	791	577	-214	-27%
08 Villa Hermosa	364	291	-73	-20%
09 Buenos Aires	690	585	-105	-15%
10 La Candelaria	5.620	4.239	-1.381	-25%
11 Laureles Estadio	1.969	1.600	-369	-19%
12 La América	549	460	-89	-16%
13 San Javier	360	267	-93	-26%
14 El Poblado	2.222	1.692	-530	-24%
15 Guayabal	684	514	-170	-25%
16 Belén	1.184	843	-341	-29%
50 San Sebastián de Palmitas	8	9	1	12%
60 San Cristóbal	215	186	-29	-13%
70 Altavista	83	94	11	13%
80 San Antonio de Prado	189	141	-48	-25%
90 Santa Elena	217	143	-74	-34%
Sin dato	71	215	144	203%

Operatividad	2024	2025	Dif	Var%
Capturas	1.085	828	-257	-24%
Celulares recuperados	1.525	1.096	-429	-28%

HURTO DE MOTOS

Fecha de corte: 29 de agosto de 2025.

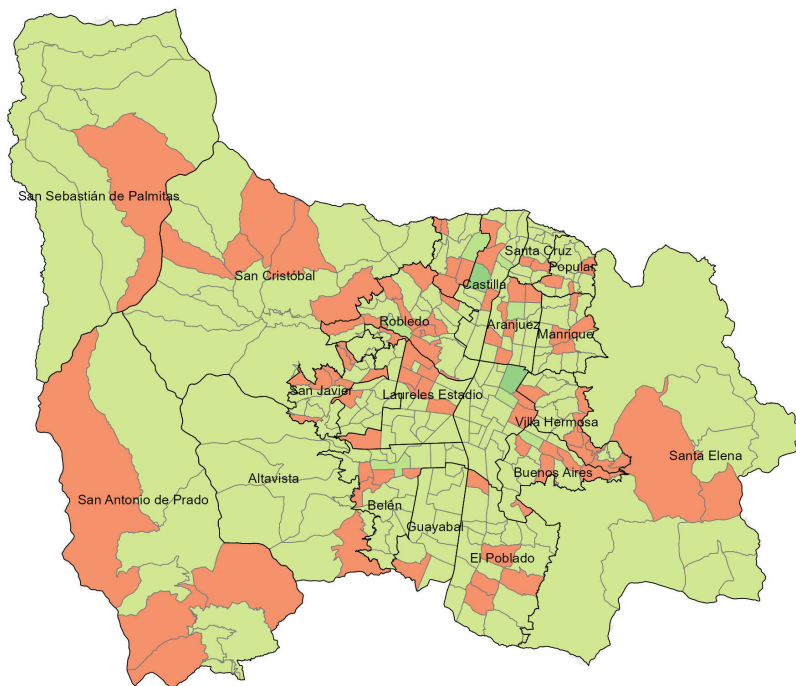
Periodo	Previo	Actual	Dif	Var%
Mes corrido	526	200	-326	-62%
Año corrido	4.493	3.423	-1.070	-24%
Últimos tres meses	1.427	993	-434	-30%



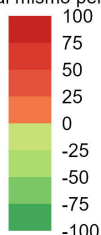
Modalidad	2024	2025	Dif	Var%
Atraco	637	560	-77	-12%
Halado	3.530	2.673	-857	-24%
Otras	326	190	-136	-42%

Armas medio	2024	2025	Dif	Var%
Arma de fuego	507	465	-42	-8%
Arma cortopunzante	26	33	7	27%
Escopolamina	9	7	-2	-22%
Objeto contundente	8	4	-4	-50%
No	3.828	2.891	-937	-24%
Otras	83	10	-73	-88%
Sin dato	32	13	-19	-59%

Variación denuncias por hurto de motos. Año corrido



Variación respecto al mismo periodo del año pasado



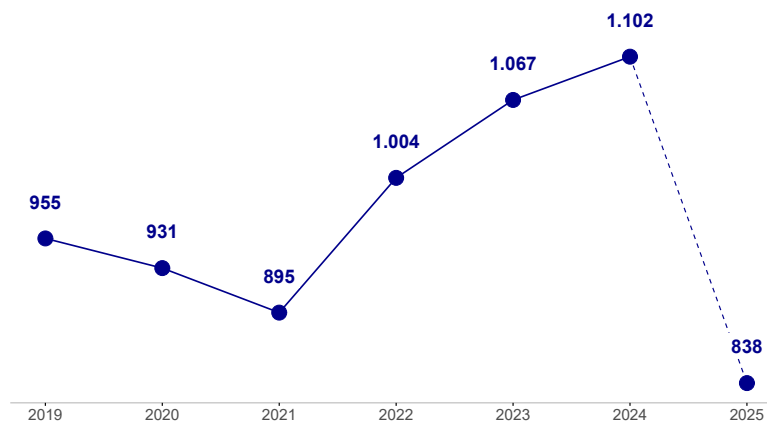
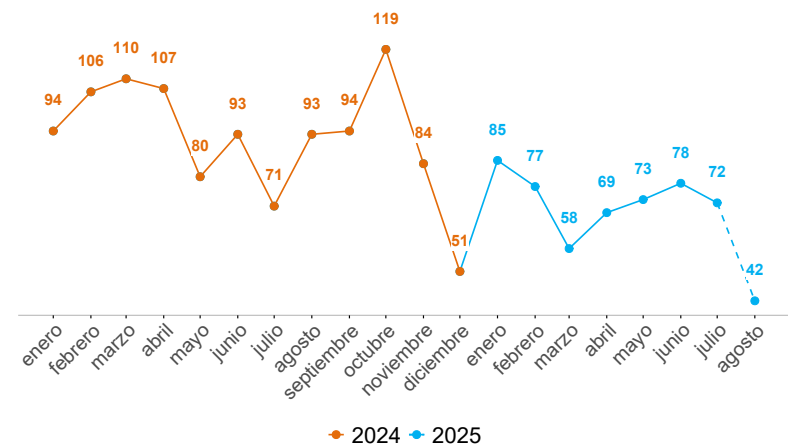
Comunas y corregimientos	2024	2025	Dif	Var%
01 Popular	150	111	-39	-26%
02 Santa Cruz	103	84	-19	-18%
03 Manrique	207	158	-49	-24%
04 Aranjuez	339	304	-35	-10%
05 Castilla	432	257	-175	-41%
06 Doce de Octubre	286	213	-73	-26%
07 Robledo	449	387	-62	-14%
08 Villa Hermosa	256	239	-17	-7%
09 Buenos Aires	369	322	-47	-13%
10 La Candelaria	622	393	-229	-37%
11 Laureles Estadio	226	179	-47	-21%
12 La América	203	118	-85	-42%
13 San Javier	156	160	4	3%
14 El Poblado	73	45	-28	-38%
15 Guayabal	119	67	-52	-44%
16 Belén	253	163	-90	-36%
50 San Sebastián de Palmitas	4	2	-2	-50%
60 San Cristóbal	140	123	-17	-12%
70 Altavista	22	12	-10	-45%
80 San Antonio de Prado	47	52	5	11%
90 Santa Elena	32	13	-19	-59%
Sin dato	5	21	16	320%

Operatividad	2024	2025	Dif	Var%
Capturas	117	111	-6	-5%
Motocicletas recuperadas	1.480	1.489	9	1%

HURTO DE CARROS

Fecha de corte: 29 de agosto de 2025.

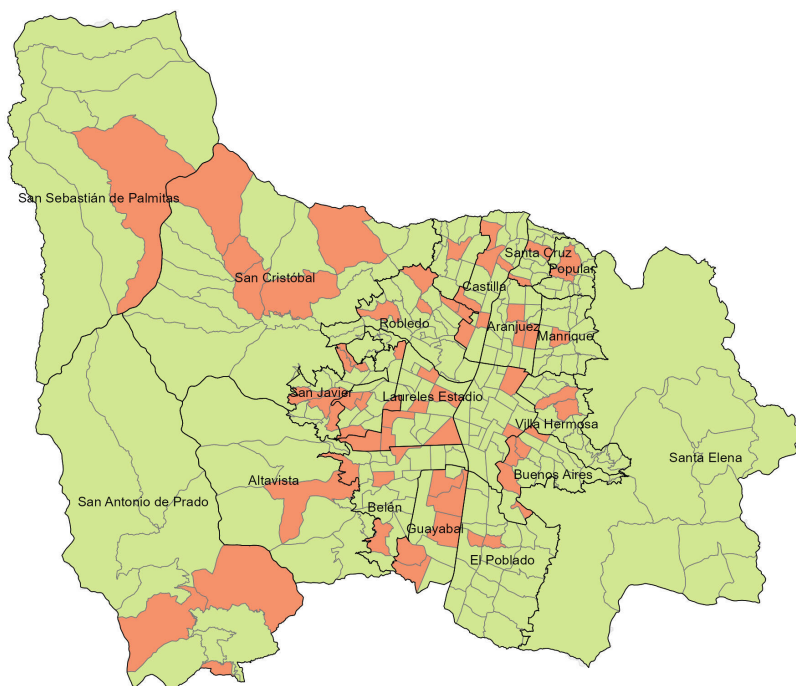
Periodo	Previo	Actual	Dif	Var%
Mes corrido	89	41	-48	-54%
Año corrido	750	553	-197	-26%
Últimos tres meses	199	192	-7	-4%



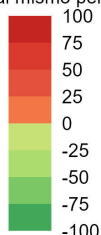
Modalidad	2024	2025	Dif	Var%
Atraco	188	72	-116	-62%
Halado	490	424	-66	-13%
Otras	72	57	-15	-21%

Armas medio	2024	2025	Dif	Var%
Arma de fuego	133	53	-80	-60%
Arma cortopunzante	30	9	-21	-70%
Escopolamina	4	2	-2	-50%
Objeto contundente	2	0	-2	-100%
No	564	482	-82	-15%
Otras	14	6	-8	-57%
Sin dato	3	1	-2	-67%

Variación denuncias por hurto de carros. Año corrido



Variación respecto al mismo periodo del año pasado



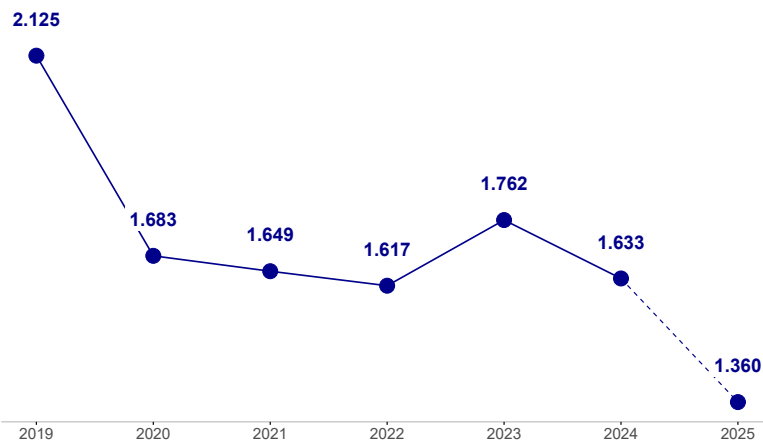
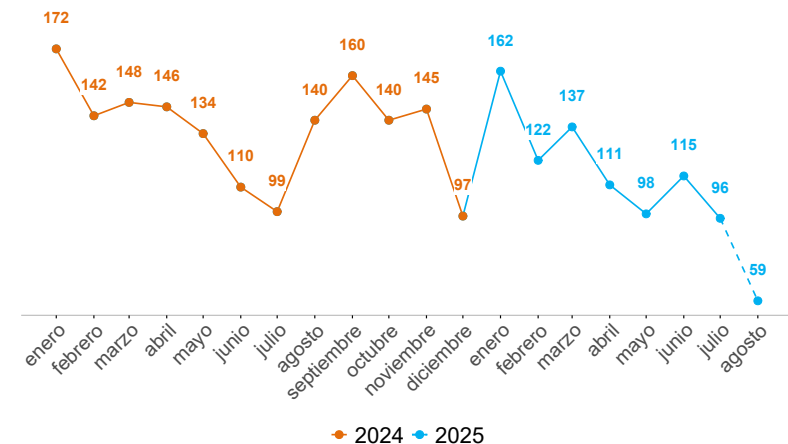
Comunas y corregimientos	2024	2025	Dif	Var%
01 Popular	10	5	-5	-50%
02 Santa Cruz	11	8	-3	-27%
03 Manrique	31	16	-15	-48%
04 Aranjuez	67	48	-19	-28%
05 Castilla	71	51	-20	-28%
06 Doce de Octubre	30	18	-12	-40%
07 Robledo	55	40	-15	-27%
08 Villa Hermosa	25	21	-4	-16%
09 Buenos Aires	56	44	-12	-21%
10 La Candelaria	96	42	-54	-56%
11 Laureles Estadio	100	94	-6	-6%
12 La América	35	22	-13	-37%
13 San Javier	19	21	2	11%
14 El Poblado	23	12	-11	-48%
15 Guayabal	21	27	6	29%
16 Belén	57	36	-21	-37%
50 San Sebastián de Palmitas	1	2	1	100%
60 San Cristóbal	15	15	0	0%
70 Altavista	1	2	1	100%
80 San Antonio de Prado	19	18	-1	-5%
90 Santa Elena	7	3	-4	-57%
Sin dato	0	8	8	100%

Operatividad	2024	2025	Dif	Var%
Capturas	33	25	-8	-24%
Carros recuperados	1.480	1.489	9	1%

HURTO A RESIDENCIAS

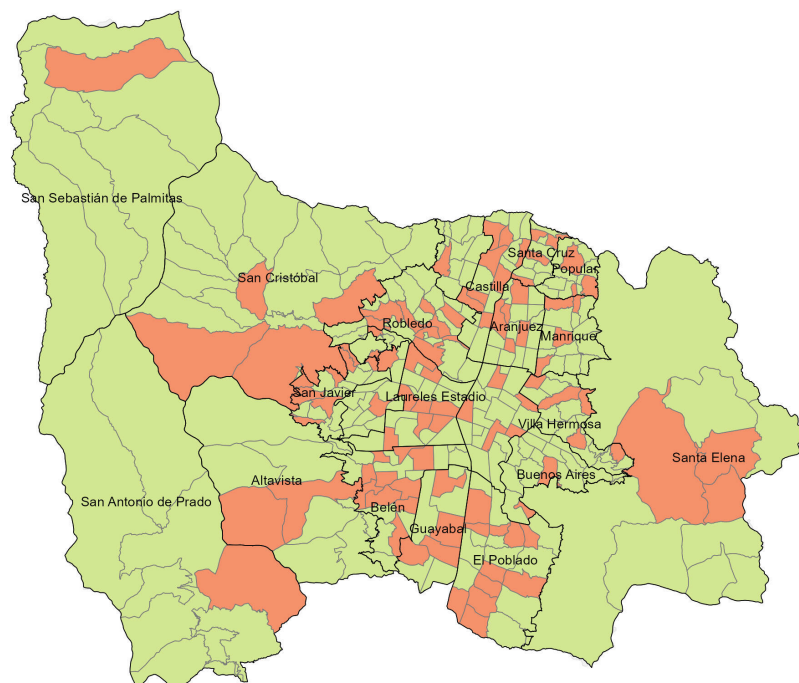
Fecha de corte: 29 de agosto de 2025.

Periodo	Previo	Actual	Dif	Var%
Mes corrido	120	57	-63	-52%
Año corrido	1.071	898	-173	-16%
Últimos tres meses	343	271	-72	-21%

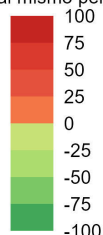


Modalidad	2024	2025	Dif	Var%
Descuido	467	265	-202	-43%
Rompimiento cerradura	357	340	-17	-5%
Atraco	62	65	3	5%
Engaño	62	51	-11	-18%
Otras	123	177	54	44%
Sin dato	0	0	0	0%

Variación denuncias por hurto a residencias. Año corrido



Variación respecto al mismo periodo del año pasado



Armas medio	2024	2025	Dif	Var%
Arma de fuego	23	17	-6	-26%
Arma cortopunzante	0	4	4	100%
Escopolamina	27	69	42	156%
Objeto contundente	32	15	-17	-53%
No	864	581	-283	-33%
Otras	104	178	74	71%
Sin dato	21	34	13	62%

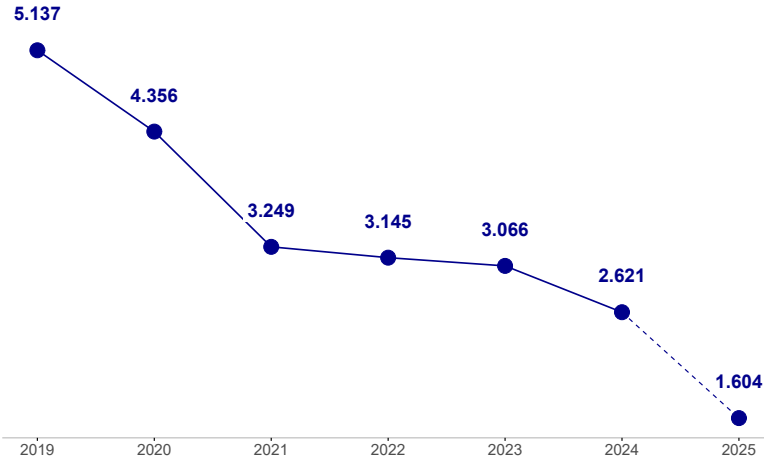
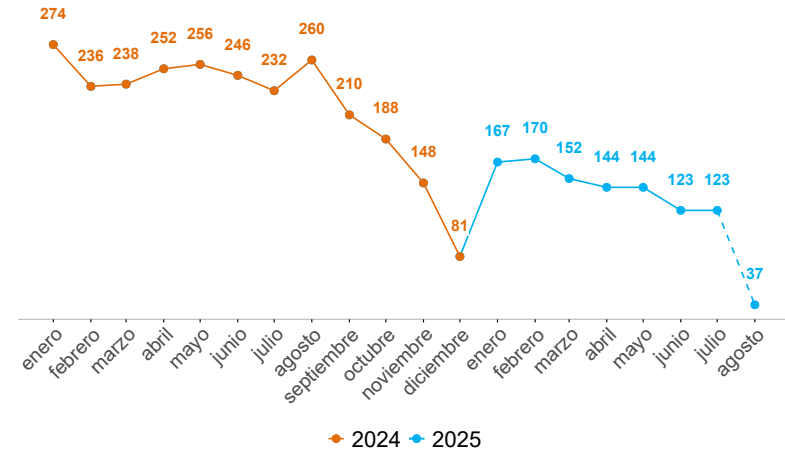
Comunas y corregimientos	2024	2025	Dif	Var%
01 Popular	31	16	-15	-48%
02 Santa Cruz	14	11	-3	-21%
03 Manrique	38	33	-5	-13%
04 Aranjuez	67	42	-25	-37%
05 Castilla	26	27	1	4%
06 Doce de Octubre	25	12	-13	-52%
07 Robledo	53	49	-4	-8%
08 Villa Hermosa	58	33	-25	-43%
09 Buenos Aires	71	35	-36	-51%
10 La Candelaria	89	64	-25	-28%
11 Laureles Estadio	117	138	21	18%
12 La América	76	61	-15	-20%
13 San Javier	44	35	-9	-20%
14 El Poblado	118	129	11	9%
15 Guayabal	28	30	2	7%
16 Belén	128	112	-16	-12%
50 San Sebastián de Palmitas	5	2	-3	-60%
60 San Cristóbal	24	20	-4	-17%
70 Altavista	8	6	-2	-25%
80 San Antonio de Prado	25	13	-12	-48%
90 Santa Elena	25	21	-4	-16%
Sin dato	1	9	8	800%

Operatividad	2024	2025	Dif	Var%
Capturas	32	20	-12	-38%

HURTO A COMERCIO

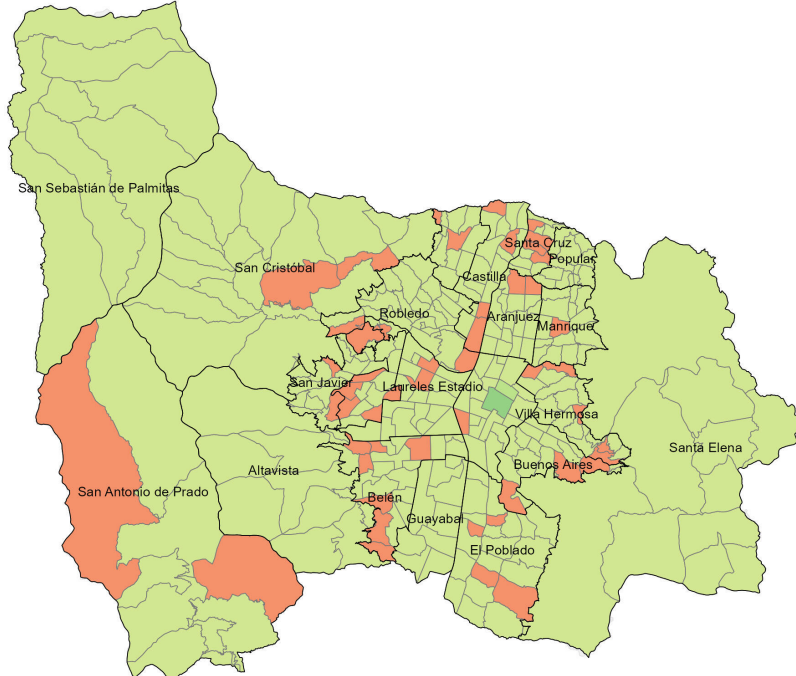
Fecha de corte: 29 de agosto de 2025.

Periodo	Previo	Actual	Dif	Var%
Mes corrido	232	36	-196	-84%
Año corrido	1.966	1.059	-907	-46%
Últimos tres meses	437	285	-152	-35%

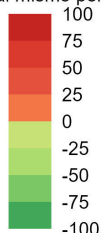


Modalidad	2024	2025	Dif	Var%
Descuido	1.082	545	-537	-50%
Atraco	388	149	-239	-62%
Rompimiento cerradura	214	115	-99	-46%
Mechero	100	117	17	17%
Otras	182	133	-49	-27%
Sin dato	0	0	0	0%

Variación denuncias por hurto a establecimientos de comercio. Año corrido



Variación respecto al mismo periodo del año pasado



Armas medio	2024	2025	Dif	Var%
Arma de fuego	330	109	-221	-67%
Arma cortopunzante	22	9	-13	-59%
Escopetina	2	1	-1	-50%
Objeto contundente	24	26	2	8%
No	1.514	822	-692	-46%
Otras	65	85	20	31%
Sin dato	9	7	-2	-22%

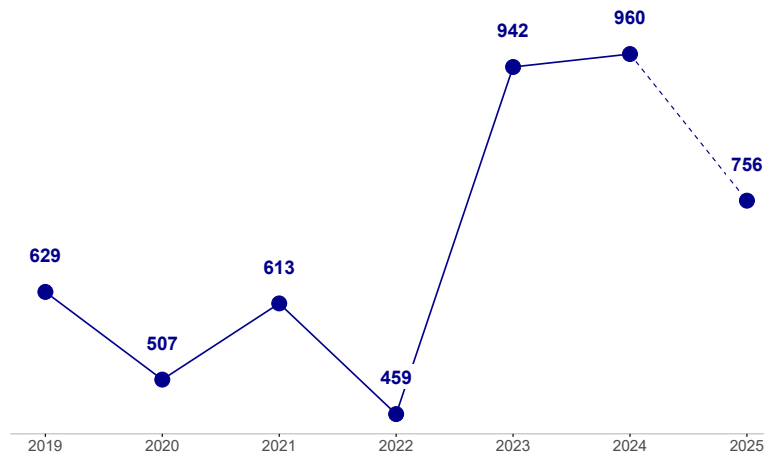
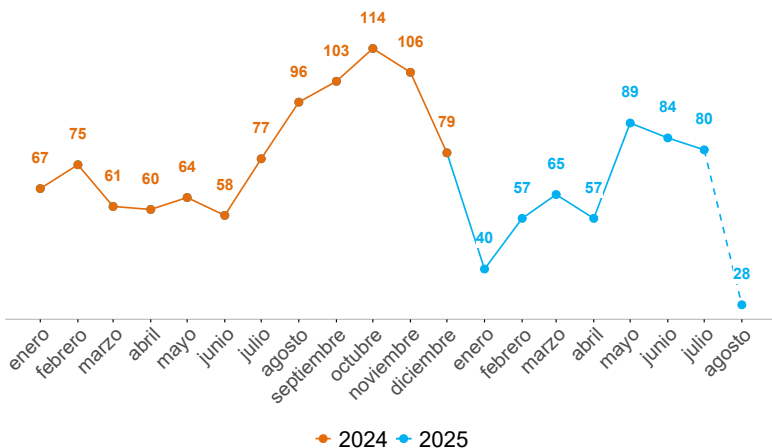
Comunas y corregimientos	2024	2025	Dif	Var%
01 Popular	26	8	-18	-69%
02 Santa Cruz	14	12	-2	-14%
03 Manrique	36	19	-17	-47%
04 Aranjuez	76	30	-46	-61%
05 Castilla	73	47	-26	-36%
06 Doce de Octubre	45	27	-18	-40%
07 Robledo	93	37	-56	-60%
08 Villa Hermosa	41	18	-23	-56%
09 Buenos Aires	69	31	-38	-55%
10 La Candelaria	487	245	-242	-50%
11 Laureles Estadio	264	163	-101	-38%
12 La América	84	48	-36	-43%
13 San Javier	44	16	-28	-64%
14 El Poblado	293	203	-90	-31%
15 Guayabal	113	54	-59	-52%
16 Belén	137	77	-60	-44%
50 San Sebastián de Palmitas	3	0	-3	-100%
60 San Cristóbal	30	10	-20	-67%
70 Altavista	5	2	-3	-60%
80 San Antonio de Prado	22	7	-15	-68%
90 Santa Elena	8	0	-8	-100%
Sin dato	3	5	2	67%

Operatividad	2024	2025	Dif	Var%
Capturas	346	349	3	1%

EXTORSIÓN

Fecha de corte: 29 de agosto de 2025.

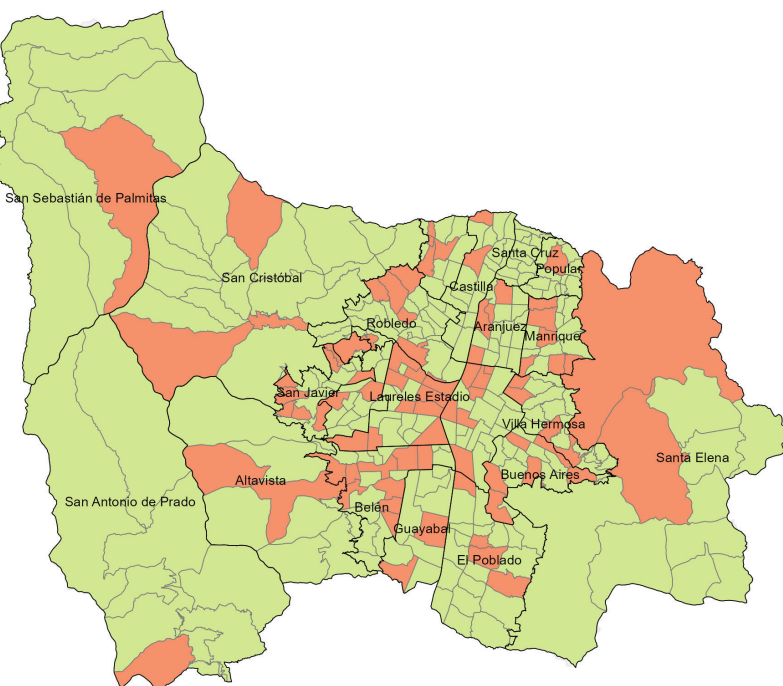
Periodo	Previo	Actual	Dif	Var%
Mes corrido	95	27	-68	-72%
Año corrido	557	499	-58	-10%
Últimos tres meses	209	193	-16	-8%



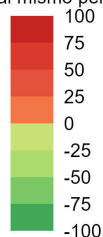
Variación denuncias por extorsión. Año corrido

Modalidad	2024	2025	Dif	Var%
Clásica	293	272	-21	-7%
Ciber extorsión	90	72	-18	-20%
Íntima	37	23	-14	-38%
Carcelaria	16	33	17	106%
Devolución de bienes	49	60	11	22%
Microextorsión	65	22	-43	-66%
Otras	7	16	9	129%

Comunas y corregimientos	2024	2025	Dif	Var%
01 Popular	18	12	-6	-33%
02 Santa Cruz	16	7	-9	-56%
03 Manrique	21	25	4	19%
04 Aranjuez	32	25	-7	-22%
05 Castilla	36	15	-21	-58%
06 Doce de Octubre	28	22	-6	-21%
07 Robledo	43	37	-6	-14%
08 Villa Hermosa	25	19	-6	-24%
09 Buenos Aires	19	25	6	32%
10 La Candelaria	87	90	3	3%
11 Laureles Estadio	34	51	17	50%
12 La América	22	16	-6	-27%
13 San Javier	32	35	3	9%
14 El Poblado	36	30	-6	-17%
15 Guayabal	20	13	-7	-35%
16 Belén	39	45	6	15%
50 San Sebastián de Palmitas	0	1	1	100%
60 San Cristóbal	24	15	-9	-38%
70 Altavista	3	2	-1	-33%
80 San Antonio de Prado	18	7	-11	-61%
90 Santa Elena	3	7	4	133%
Sin dato	1	0	-1	-100%



Variación respecto al mismo periodo del año pasado

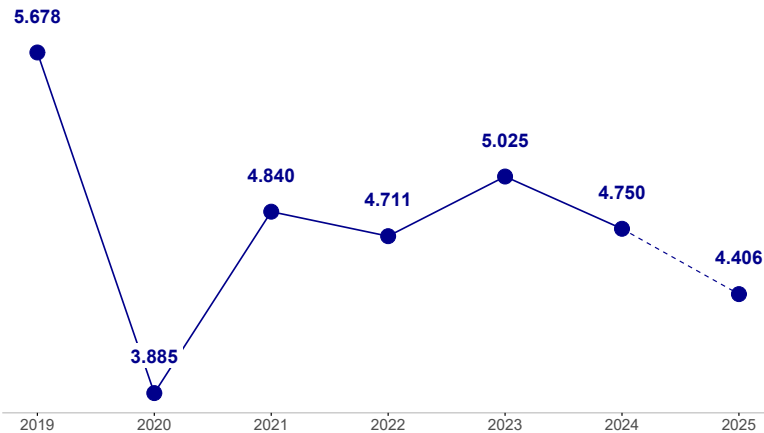
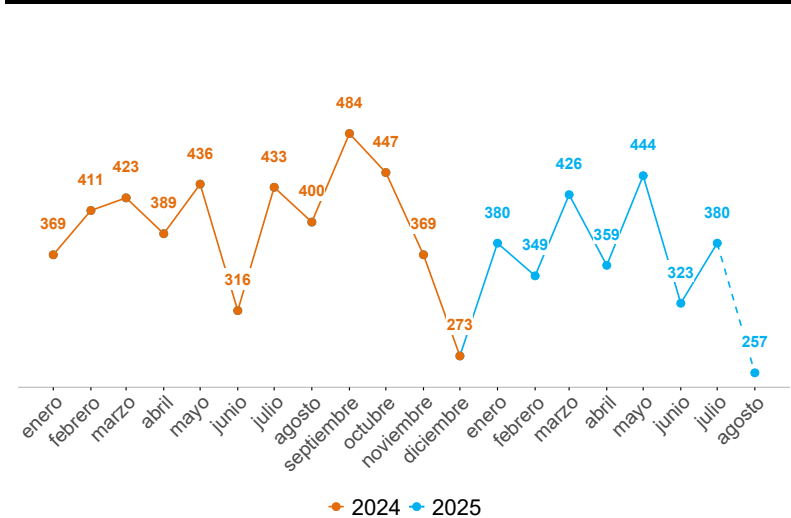


Operatividad	2024	2025	Dif	Var%
Capturas	127	143	16	13%

LESIONES PERSONALES

Fecha de corte: 29 de agosto de 2025.

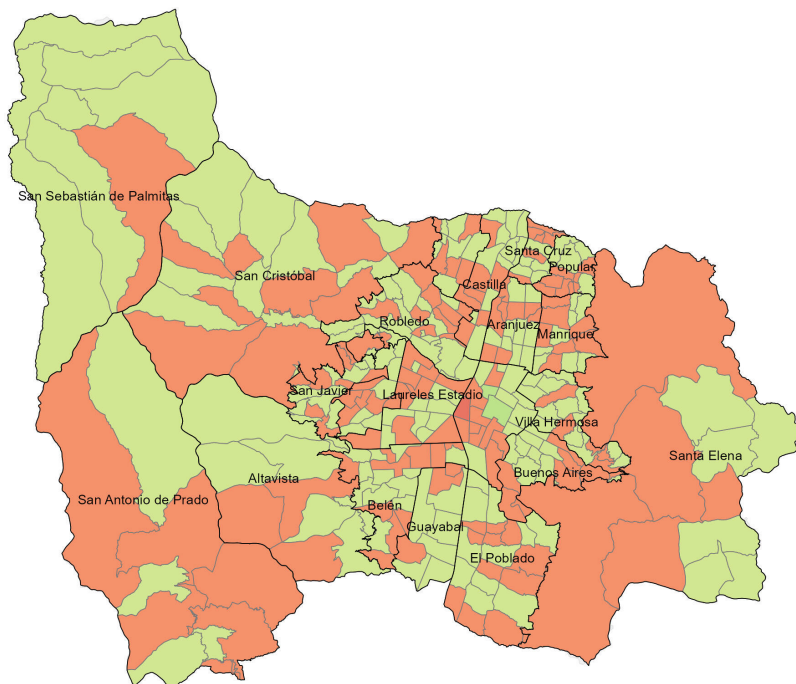
Periodo	Previo	Actual	Dif	Var%
Mes corrido	375	248	-127	-34%
Año corrido	3.152	2.909	-243	-8%
Últimos tres meses	1.212	968	-244	-20%



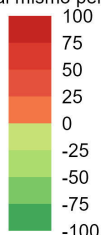
Modalidad	2024	2025	Dif	Var%
Riña	2.627	1.730	-897	-34%
Violencia intrafamiliar	94	82	-12	-13%
Atraco	66	94	28	42%
Otras	35	32	-3	-9%
Sin dato	330	971	641	194%

Armas medio	2024	2025	Dif	Var%
Arma de fuego	49	41	-8	-16%
Arma cortopunzante	368	291	-77	-21%
Escopolamina	1	2	1	100%
Objeto contundente	2.032	1.320	-712	-35%
No	640	1.214	574	90%
Otras	60	40	-20	-33%
Sin dato	2	1	-1	-50%

Variación denuncias por lesiones personales. Año corrido



Variación respecto al mismo periodo del año pasado



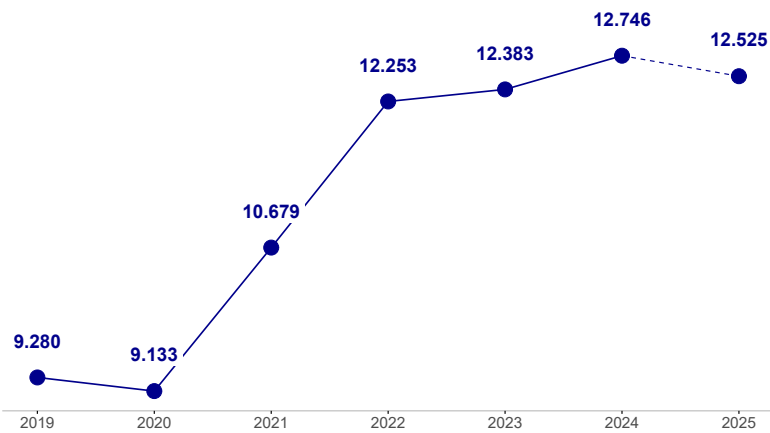
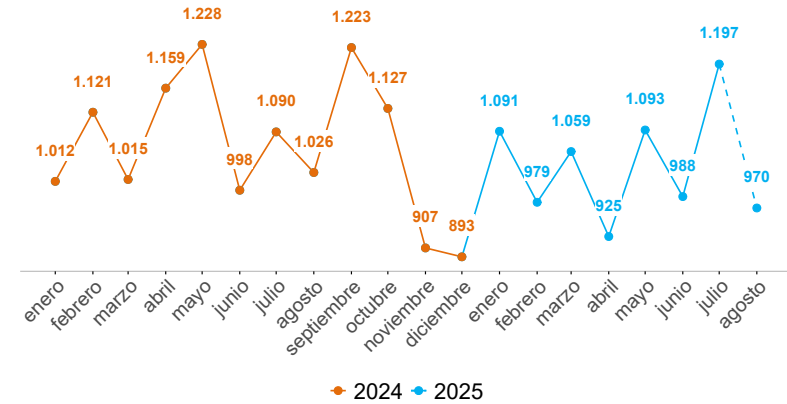
Comunas y corregimientos	2024	2025	Dif	Var%
01 Popular	156	142	-14	-9%
02 Santa Cruz	87	84	-3	-3%
03 Manrique	184	181	-3	-2%
04 Aranjuez	189	175	-14	-7%
05 Castilla	175	151	-24	-14%
06 Doce de Octubre	156	141	-15	-10%
07 Robledo	205	159	-46	-22%
08 Villa Hermosa	187	149	-38	-20%
09 Buenos Aires	161	119	-42	-26%
10 La Candelaria	573	490	-83	-14%
11 Laureles Estadio	169	169	0	0%
12 La América	76	73	-3	-4%
13 San Javier	143	107	-36	-25%
14 El Poblado	146	169	23	16%
15 Guayabal	95	65	-30	-32%
16 Belén	175	177	2	1%
50 San Sebastián de Palmitas	1	1	0	0%
60 San Cristóbal	171	194	23	13%
70 Altavista	22	23	1	5%
80 San Antonio de Prado	50	61	11	22%
90 Santa Elena	26	33	7	27%
Sin dato	5	46	41	820%

Operatividad	2024	2025	Dif	Var%
Capturas	676	572	-104	-15%

VIOLENCIA INTRAFAMILIAR

Fecha de corte: 29 de agosto de 2025.

Periodo	Previo	Actual	Dif	Var%
Mes corrido	966	938	-28	-3%
Año corrido	8.589	8.270	-319	-4%
Últimos tres meses	3.056	3.144	88	3%



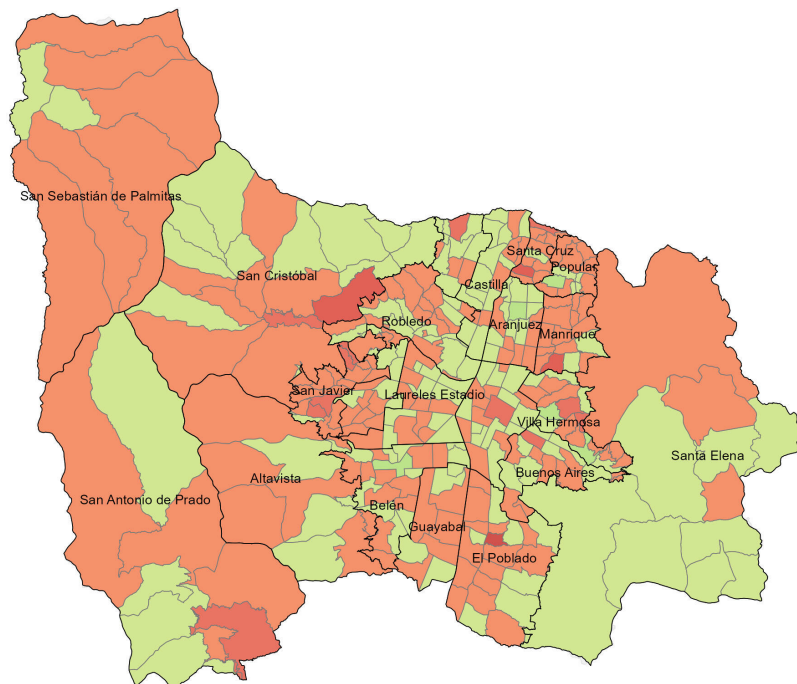
Edad	2024	2025	Dif	Var%
0-5	771	682	-89	-12%
6-11	1.404	1.416	12	1%
12-13	574	557	-17	-3%
14-17	943	924	-19	-2%
18-24	581	539	-42	-7%
25-28	521	457	-64	-12%
29-32	574	495	-79	-14%
33-38	664	640	-24	-4%
39-45	578	523	-55	-10%
46-52	394	397	3	1%
53-59	376	316	-60	-16%
60-66	333	310	-23	-7%
Mayor de 67	446	491	45	10%
Sin dato	4.086	4.098	12	0%

Sexo	2024	2025	Dif	Var%
Hombre	2.368	2.531	163	7%
Mujer	6.013	5.573	-440	-7%

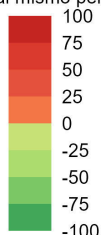
Comunas y corregimientos	2024	2025	Dif	Var%
01 Popular	491	493	2	0%
02 Santa Cruz	329	481	152	46%
03 Manrique	663	695	32	5%
04 Aranjuez	513	533	20	4%
05 Castilla	337	270	-67	-20%
06 Doce de Octubre	489	491	2	0%
07 Robledo	416	533	117	28%
08 Villa Hermosa	443	544	101	23%
09 Buenos Aires	323	419	96	30%
10 La Candelaria	310	335	25	8%
11 Laureles Estadio	143	167	24	17%
12 La América	179	184	5	3%
13 San Javier	416	652	236	57%
14 El Poblado	113	257	144	127%
15 Guayabal	197	216	19	10%
16 Belén	402	421	19	5%
50 San Sebastián de Palmitas	0	13	13	100%
60 San Cristóbal	188	353	165	88%
70 Altavista	91	118	27	30%
80 San Antonio de Prado	303	347	44	15%
90 Santa Elena	54	61	7	13%
Sin dato	2.189	687	-1.502	-69%

Operatividad	2024	2025	Dif	Var%
Capturas	628	465	-163	-26%

Variación casos de violencia intrafamiliar. Año corrido



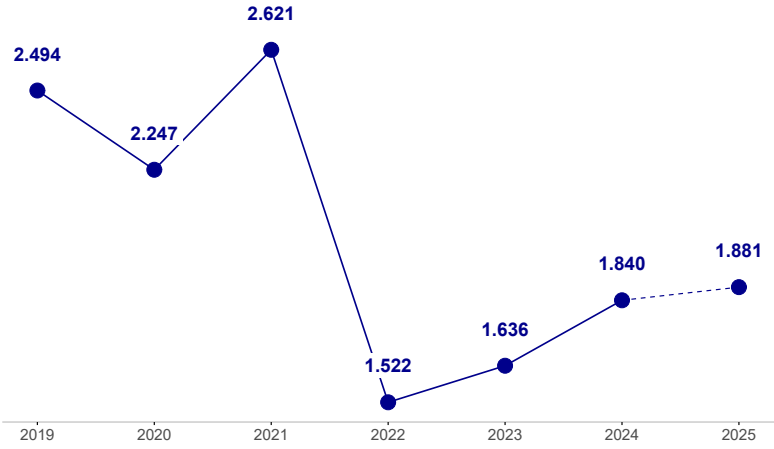
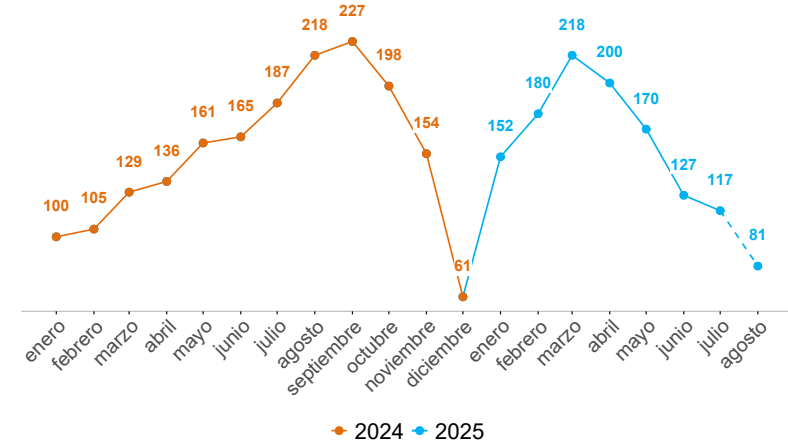
Variación respecto al mismo periodo del año pasado



DELITOS SEXUALES

Fecha de corte: 29 de agosto de 2025.

Periodo	Previo	Actual	Dif	Var%
Mes corrido	212	78	-134	-63%
Año corrido	1.195	1.242	47	4%
Últimos tres meses	585	325	-260	-44%



Modalidad	2024	2025	Dif	Var%
205. Acceso carnal violento	167	230	63	38%
208. Acceso carnal abusivo con menor de catorce años	201	186	-15	-7%
209. Actos sexuales con menor de catorce años	349	366	17	5%
210. Acceso carnal o acto sexual abusivos con incapaz de resistir	88	97	9	10%
210a. Acoso sexual	82	83	1	1%
Otros delitos sexuales	308	280	-28	-9%

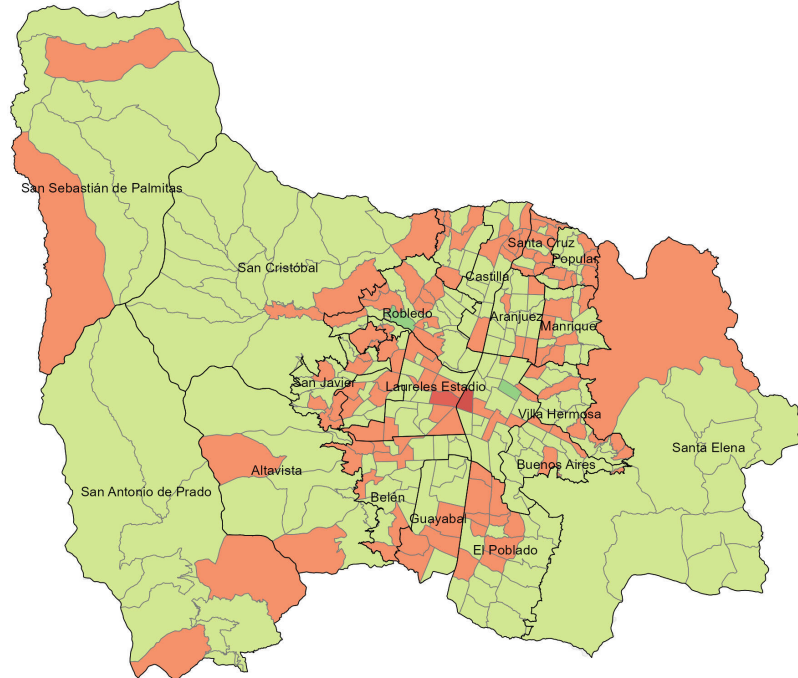
Sexo	2024	2025	Dif	Var%
Hombre	211	229	18	9%
Mujer	944	988	44	5%

Edad	2024	2025	Dif	Var%
0-5	101	105	4	4%
6-11	193	198	5	3%
12-13	205	162	-43	-21%
14-17	193	242	49	25%
18-24	136	121	-15	-11%
25-28	59	54	-5	-8%
29-32	34	56	22	65%
33-38	52	59	7	13%
39-45	35	49	14	40%
46-52	15	14	-1	-7%
53-59	11	9	-2	-18%
60-66	10	6	-4	-40%
Mayor de 67	7	5	-2	-29%
Sin dato	836	869	33	4%

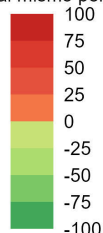
Comunas y corregimientos	2024	2025	Dif	Var%
01 Popular	72	57	-15	-21%
02 Santa Cruz	33	53	20	61%
03 Manrique	56	66	10	18%
04 Aranjuez	77	52	-25	-32%
05 Castilla	42	26	-16	-38%
06 Doce de Octubre	54	49	-5	-9%
07 Robledo	125	81	-44	-35%
08 Villa Hermosa	84	46	-38	-45%
09 Buenos Aires	76	50	-26	-34%
10 La Candelaria	223	289	66	30%
11 Laureles Estadio	50	130	80	160%
12 La América	18	25	7	39%
13 San Javier	61	57	-4	-7%
14 El Poblado	40	44	4	10%
15 Guayabal	20	21	1	5%
16 Belén	47	59	12	26%
50 San Sebastián de Palmitas	2	4	2	100%
60 San Cristóbal	47	51	4	9%
70 Altavista	13	10	-3	-23%
80 San Antonio de Prado	24	23	-1	-4%
90 Santa Elena	29	35	6	21%
Sin dato	2	14	12	600%

Operatividad	2024	2025	Dif	Var%
Capturas por delitos sexuales	193	125	-68	-35%
Capturas por ESCNNA	26	23	-3	-12%

Variación denuncias por delitos sexuales. Año corrido



Variación respecto al mismo periodo del año pasado



Homicidios: INML-CF, SIJIN, CTI, Secretaría de Seguridad y Convivencia como observador técnico. Consultado el 29/08/2025.

Denuncias: SIJIN de la Policía Nacional. sistema SIEDCO, Consultado el 29/08/2025.

Llamadas: Sistema I/CAD - Sistema Integrado de Emergencias y Seguridad Metropolitano (SIES-M), Consultado el 29/08/2025.

Violencia intrafamiliar: Sistema Deyel. Subsecretaría de Gobierno Local y Convivencia. Consultado el 29/08/2025.

Nota: Los datos reportados a nivel geográfico podrían diferir de los proporcionados por la fuente original (SIEDCO, Policía Nacional), dado que el SISC efectuó una validación geográfica empleando la información de la distribución territorial de los cuadrantes de Policía como método de verificación adicional.

Construcción: Sistema de Información para la Seguridad y la Convivencia (SISC)