



Informe Acumulado 2025

Secretaría de
Seguridad y Convivencia

**05 de septiembre de
2025** Acción: Sistema de Información
para la Seguridad y la Convivencia (SISC)



Alcaldía de Medellín
Distrito de
Ciencia, Tecnología e Innovación

Fecha de corte: 05 de septiembre de 2025.

A continuación se presentan la cantidad de casos de los delitos de alto impacto en la ciudad y una comparación con el mismo periodo del año anterior, desde el primero de enero hasta la fecha de corte.

Indicador	2024	2025	Dif	Var%
Homicidio	212	232	20	9%
Hurto a persona	18.565	14.418	-4.147	-22%
Total atraco	7.335	5.005	-2.330	-32%
Hurto de moto	4.632	3.519	-1.113	-24%
Hurto de carro	771	571	-200	-26%
Hurto de residencia	1.118	923	-195	-17%
Hurto a establecimiento comercial	2.031	1.074	-957	-47%
Extorsión	580	526	-54	-9%
Lesiones personales	3.252	3.027	-225	-7%
Violencia intrafamiliar	8.899	8.543	-356	-4%

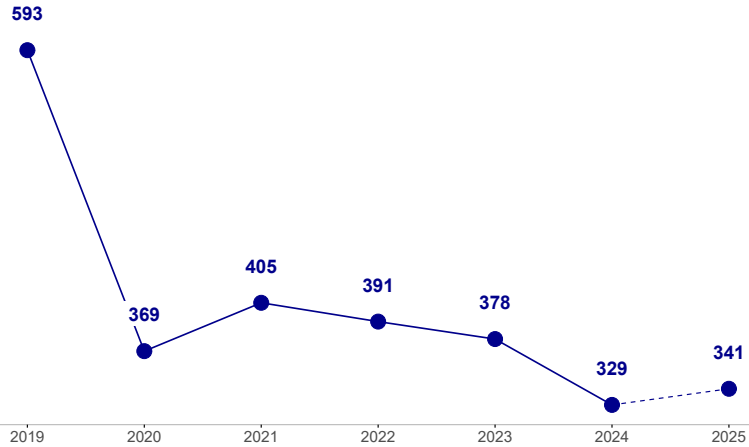
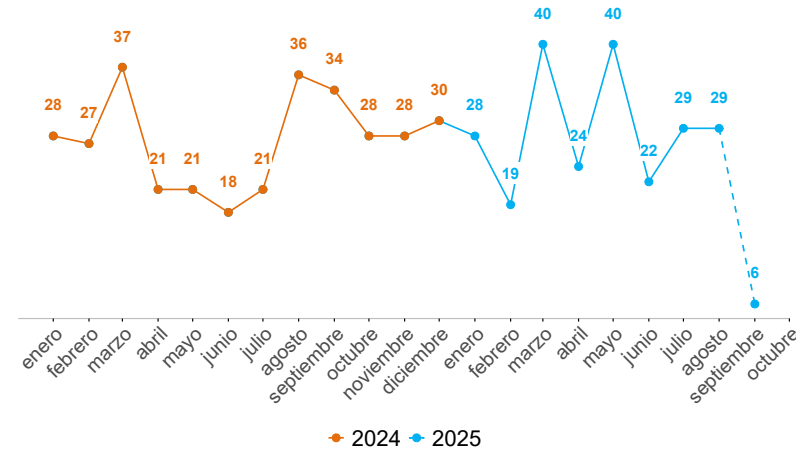
Indicador	2024	2025	Dif	Var%
Capturas total	11.668	9.012	-2.656	-23%
Homicidio	176	176	0	0%
Hurto	1.636	1.373	-263	-16%
Extorsión	142	165	23	16%
Delitos sexuales	195	130	-65	-33%
ESCNNA	27	26	-1	-4%
Recuperación de motos	1.270	1.339	69	5%
Recuperación de carros	248	188	-60	-24%
Recuperación de celulares	1.542	1.104	-438	-28%
Incautación de armas de fuego	516	466	-50	-10%
Capturas total extranjeros	1.454	1.163	-291	-20%
Delitos sexuales	22	8	-14	-64%
ESCNNA	12	6	-6	-50%

HOMICIDIOS

Fecha de corte: 05 de septiembre de 2025.

Periodo	Previo	Actual	Dif	Var%
Mes corrido	3	1	-2	-67%
Año corrido	212	232	20	9%
Últimos tres meses	98	79	-19	-19%

Operatividad	2024	2025	Dif	Var%
Capturas	176	161	-15	-9%
Incautación de armas de fuego	516	466	-50	-10%



Edad	2024	2025	Dif	Var%
Menor de edad	3	8	5	167%
18-24	37	44	7	19%
25-28	32	37	5	16%
29-32	30	31	1	3%
33-38	30	38	8	27%
39-45	27	26	-1	-4%
46-52	11	10	-1	-9%
53-59	16	9	-7	-44%
Mayor de 60	4	5	1	25%
Sin dato	22	24	2	9%

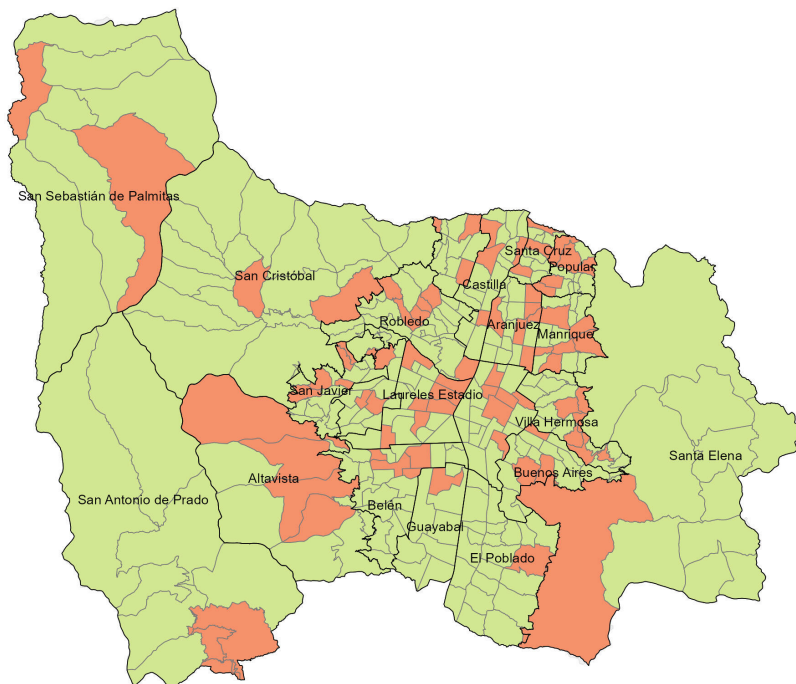
Sexo	2024	2025	Dif	Var%
Hombre	195	208	13	7%
Mujer	17	22	5	29%

Modalidad	2024	2025	Dif	Var%
Grupos Delincuenciales Organizados	58	48	-10	-17%
Convivencia	55	59	4	7%
Violencia de género	12	16	4	33%
Homicidios asociados a hurtos	22	19	-3	-14%
En procedimiento de la fuerza pública	2	2	0	0%
Violencia intrafamiliar	6	4	-2	-33%
En proceso de categorización	57	84	27	47%

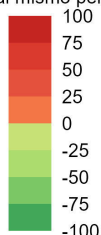
Armas medio	2024	2025	Dif	Var%
Arma de fuego	110	118	8	7%
Arma cortopunzante	69	81	12	17%
Escopolamina	1	0	-1	-100%
Objeto contundente	16	17	1	6%
No	4	10	6	150%
Otras	12	6	-6	-50%
Sin dato	0	0	0	0%

Comunas y corregimientos	2024	2025	Dif	Var%
01 Popular	8	15	7	88%
02 Santa Cruz	5	6	1	20%
03 Manrique	9	21	12	133%
04 Aranjuez	8	17	9	112%
05 Castilla	18	8	-10	-56%
06 Doce de Octubre	10	7	-3	-30%
07 Robledo	12	11	-1	-8%
08 Villa Hermosa	10	13	3	30%
09 Buenos Aires	10	7	-3	-30%
10 La Candelaria	45	42	-3	-7%
11 Laureles Estadio	9	19	10	111%
12 La América	6	5	-1	-17%
13 San Javier	16	14	-2	-12%
14 El Poblado	8	2	-6	-75%
15 Guayabal	7	5	-2	-29%
16 Belén	12	12	0	0%
50 San Sebastián de Palmitas	2	3	1	50%
60 San Cristóbal	9	8	-1	-11%
70 Altavista	0	6	6	100%
80 San Antonio de Prado	4	6	2	50%
90 Santa Elena	4	5	1	25%
Sin dato	0	0	0	0%

Variación casos de homicidio. Año corrido



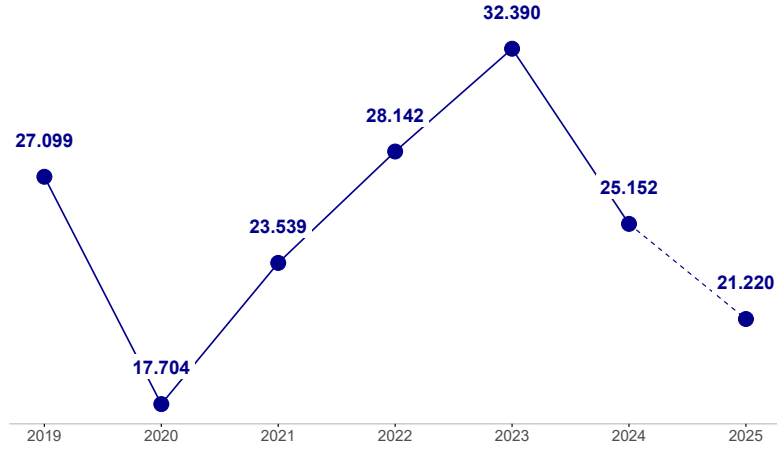
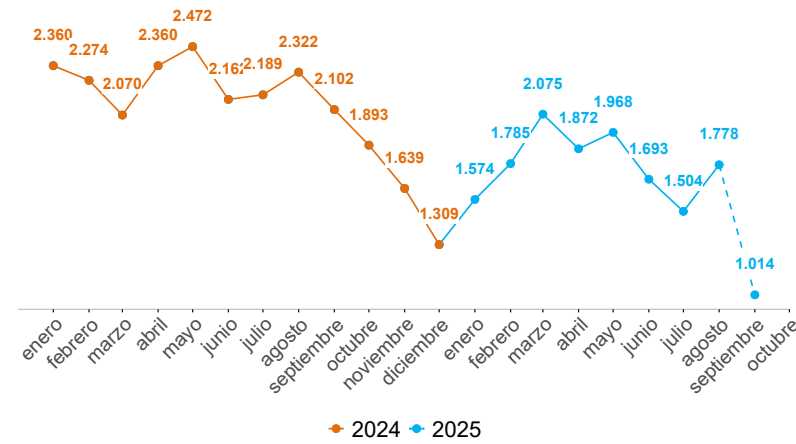
Variación respecto al mismo periodo del año pasado



HURTO A PERSONAS

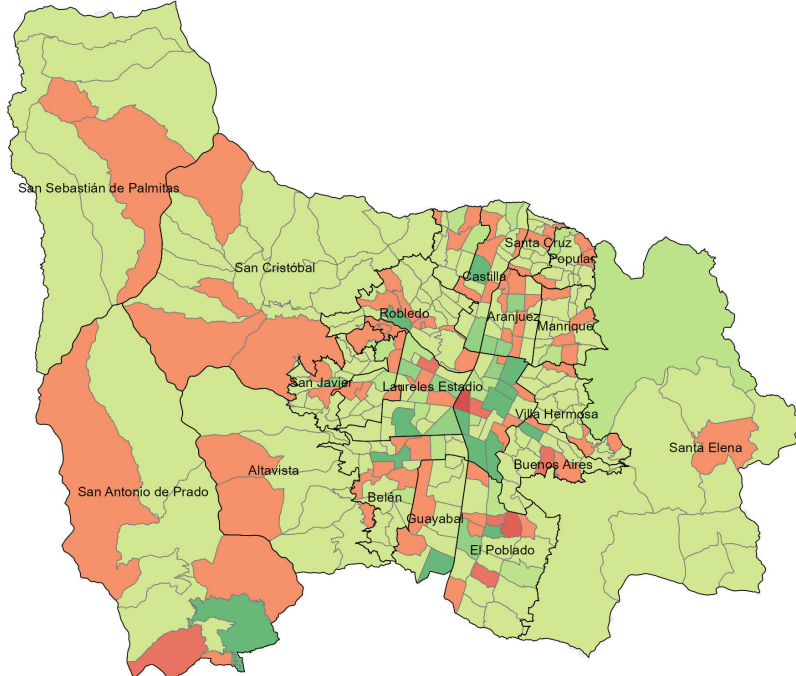
Fecha de corte: 05 de septiembre de 2025.

Periodo	Previo	Actual	Dif	Var%
Mes corrido	356	169	-187	-53%
Año corrido	18.565	14.418	-4.147	-22%
Últimos tres meses	5.744	4.839	-905	-16%

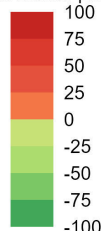


Modalidad	2024	2025	Dif	Var%
Atraco	7.335	5.005	-2.330	-32%
Cosquilleo	3.264	3.340	76	2%
Raponazo	1.575	1.334	-241	-15%
Descuido	4.571	3.453	-1.118	-24%
Escopolamina	263	216	-47	-18%
Engaño	508	368	-140	-28%
Otras	698	485	-213	-31%
Sin dato	351	217	-134	-38%

Variación denuncias por hurto a personas. Año corrido



Variación respecto al mismo periodo del año pasado



Armas medio	2024	2025	Dif	Var%
Arma de fuego	3.153	2.041	-1.112	-35%
Arma cortopunzante	2.419	1.907	-512	-21%
Escopolamina	309	283	-26	-8%
Objeto contundente	258	181	-77	-30%
No	11.548	9.444	-2.104	-18%
Otras	0	0	0	0%
Sin dato	878	562	-316	-36%

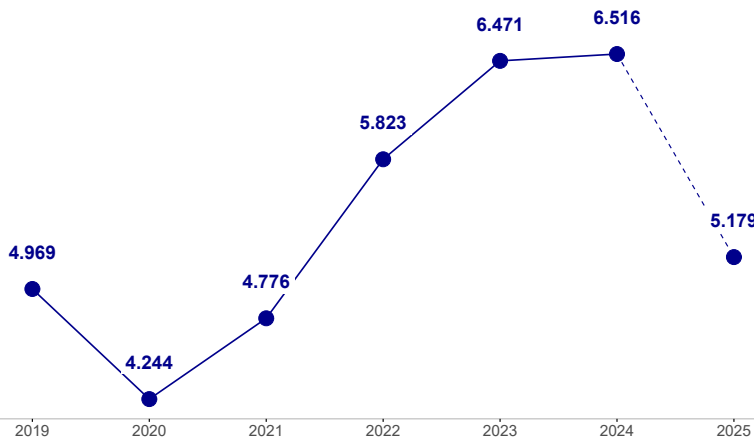
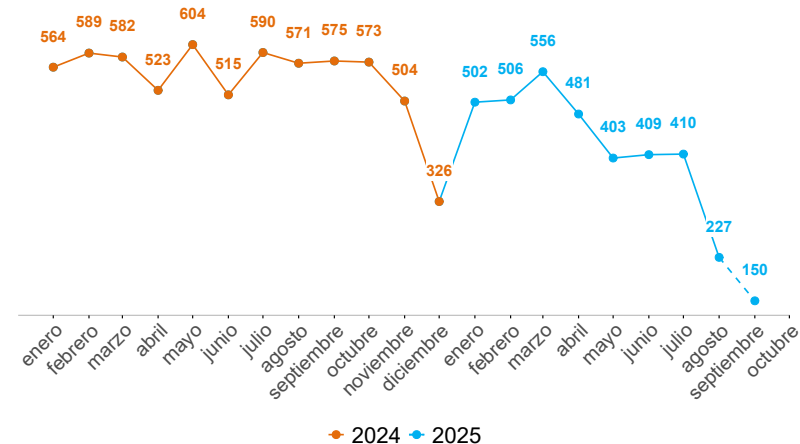
Comunas y corregimientos	2024	2025	Dif	Var%
01 Popular	213	128	-85	-40%
02 Santa Cruz	163	144	-19	-12%
03 Manrique	315	245	-70	-22%
04 Aranjuez	949	717	-232	-24%
05 Castilla	938	671	-267	-28%
06 Doce de Octubre	308	218	-90	-29%
07 Robledo	811	589	-222	-27%
08 Villa Hermosa	380	298	-82	-22%
09 Buenos Aires	709	601	-108	-15%
10 La Candelaria	5.791	4.369	-1.422	-25%
11 Laureles Estadio	2.032	1.650	-382	-19%
12 La América	572	473	-99	-17%
13 San Javier	373	272	-101	-27%
14 El Poblado	2.279	1.753	-526	-23%
15 Guayabal	711	534	-177	-25%
16 Belén	1.219	866	-353	-29%
50 San Sebastián de Palmitas	9	11	2	22%
60 San Cristóbal	224	192	-32	-14%
70 Altavista	86	100	14	16%
80 San Antonio de Prado	192	144	-48	-25%
90 Santa Elena	219	141	-78	-36%
Sin dato	72	302	230	319%

Operatividad	2024	2025	Dif	Var%
Capturas	1.094	850	-244	-22%
Celulares recuperados	1.542	1.104	-438	-28%

HURTO DE MOTOS

Fecha de corte: 05 de septiembre de 2025.

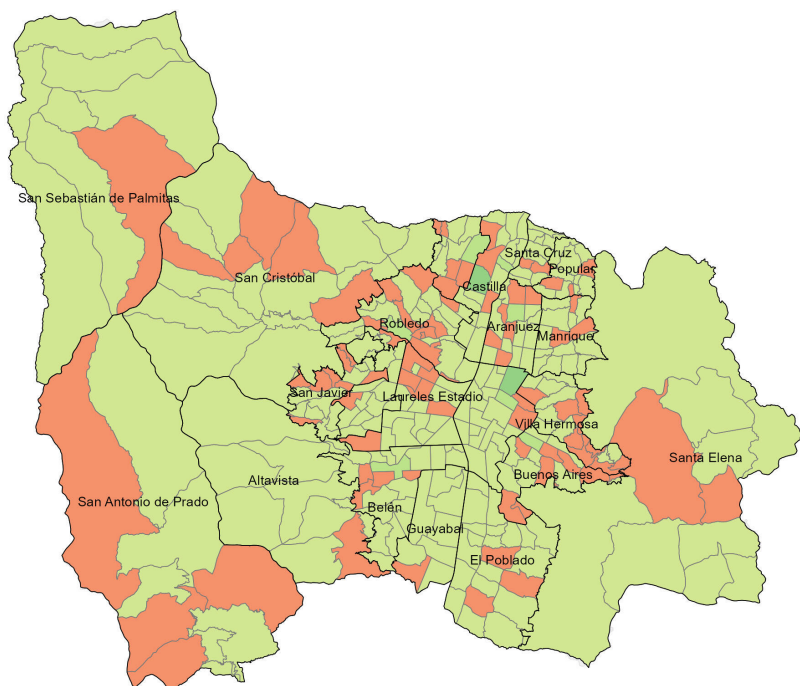
Periodo	Previo	Actual	Dif	Var%
Mes corrido	94	25	-69	-73%
Año corrido	4.632	3.519	-1.113	-24%
Últimos tres meses	1.358	1.014	-344	-25%



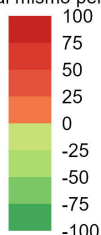
Modalidad	2024	2025	Dif	Var%
Atraco	660	574	-86	-13%
Halado	3.639	2.748	-891	-24%
Otras	333	197	-136	-41%

Armas medio	2024	2025	Dif	Var%
Arma de fuego	527	478	-49	-9%
Arma cortopunzante	27	33	6	22%
Escopolamina	9	8	-1	-11%
Objeto contundente	9	4	-5	-56%
No	3.945	2.972	-973	-25%
Otras	83	10	-73	-88%
Sin dato	32	14	-18	-56%

Variación denuncias por hurto de motos. Año corrido



Variación respecto al mismo periodo del año pasado



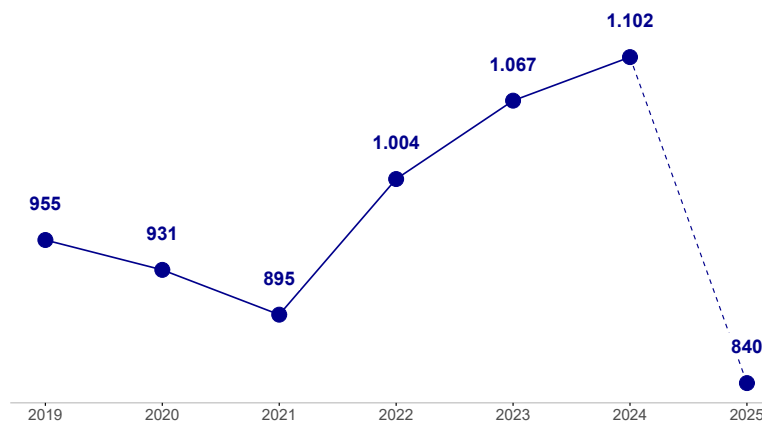
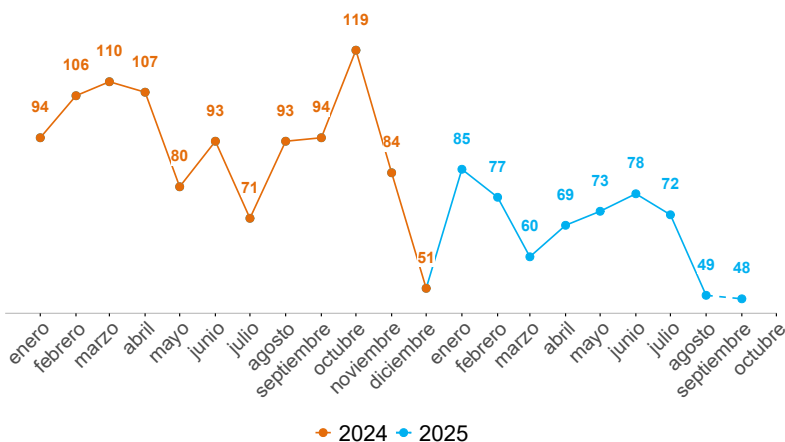
Comunas y corregimientos	2024	2025	Dif	Var%
01 Popular	158	112	-46	-29%
02 Santa Cruz	106	85	-21	-20%
03 Manrique	219	159	-60	-27%
04 Aranjuez	343	304	-39	-11%
05 Castilla	441	262	-179	-41%
06 Doce de Octubre	293	218	-75	-26%
07 Robledo	466	393	-73	-16%
08 Villa Hermosa	267	243	-24	-9%
09 Buenos Aires	382	325	-57	-15%
10 La Candelaria	635	399	-236	-37%
11 Laureles Estadio	233	180	-53	-23%
12 La América	204	119	-85	-42%
13 San Javier	161	168	7	4%
14 El Poblado	78	46	-32	-41%
15 Guayabal	124	68	-56	-45%
16 Belén	265	169	-96	-36%
50 San Sebastián de Palmitas	5	2	-3	-60%
60 San Cristóbal	145	126	-19	-13%
70 Altavista	22	12	-10	-45%
80 San Antonio de Prado	48	53	5	10%
90 Santa Elena	32	13	-19	-59%
Sin dato	5	63	58	1.160%

Operatividad	2024	2025	Dif	Var%
Capturas	121	114	-7	-6%
Motocicletas recuperadas	1.518	1.527	9	1%

HURTO DE CARROS

Fecha de corte: 05 de septiembre de 2025.

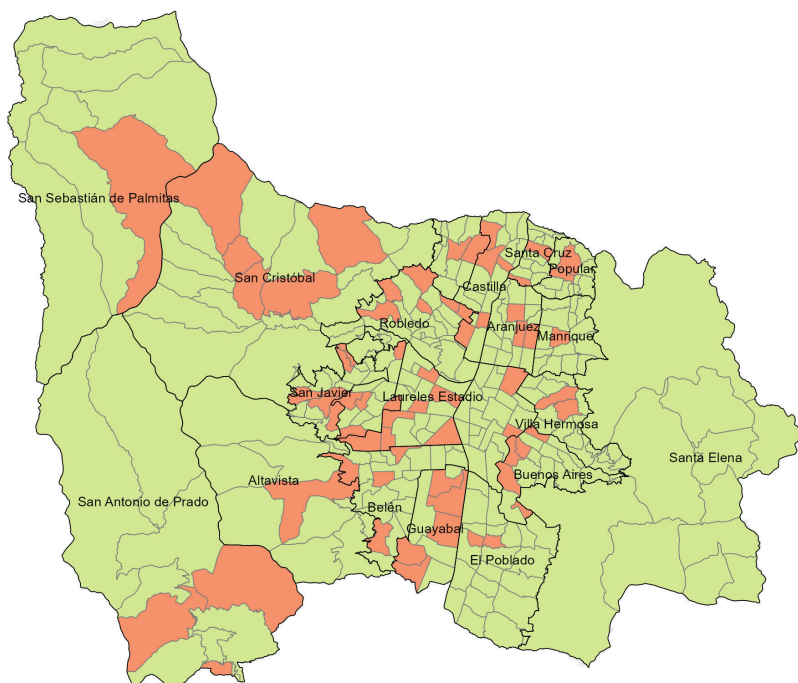
Periodo	Previo	Actual	Dif	Var%
Mes corrido	17	8	-9	-53%
Año corrido	771	571	-200	-26%
Últimos tres meses	201	199	-2	-1%



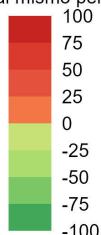
Modalidad	2024	2025	Dif	Var%
Atraco	192	73	-119	-62%
Halado	507	439	-68	-13%
Otras	72	59	-13	-18%

Armas medio	2024	2025	Dif	Var%
Arma de fuego	136	54	-82	-60%
Arma cortopunzante	30	9	-21	-70%
Escopolamina	4	2	-2	-50%
Objeto contundente	2	0	-2	-100%
No	581	498	-83	-14%
Otras	14	7	-7	-50%
Sin dato	4	1	-3	-75%

Variación denuncias por hurto de carros. Año corrido



Variación respecto al mismo periodo del año pasado



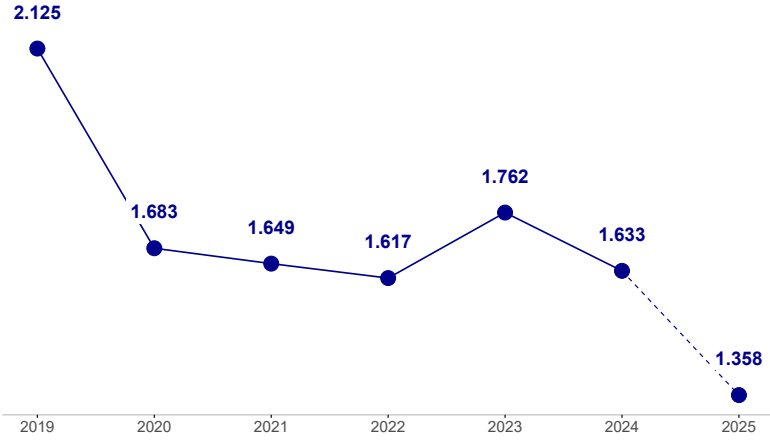
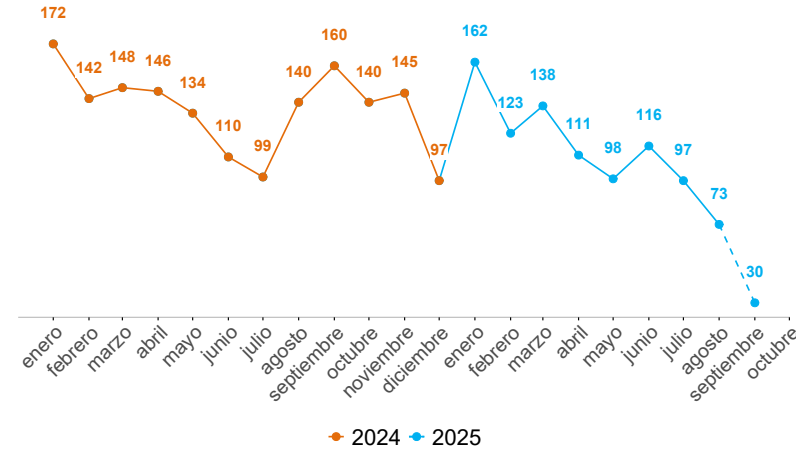
Comunas y corregimientos	2024	2025	Dif	Var%
01 Popular	11	5	-6	-55%
02 Santa Cruz	11	8	-3	-27%
03 Manrique	31	16	-15	-48%
04 Aranjuez	68	48	-20	-29%
05 Castilla	72	51	-21	-29%
06 Doce de Octubre	30	19	-11	-37%
07 Robledo	56	43	-13	-23%
08 Villa Hermosa	27	22	-5	-19%
09 Buenos Aires	58	44	-14	-24%
10 La Candelaria	99	42	-57	-58%
11 Laureles Estadio	107	95	-12	-11%
12 La América	35	24	-11	-31%
13 San Javier	20	20	0	0%
14 El Poblado	23	13	-10	-43%
15 Guayabal	21	27	6	29%
16 Belén	57	39	-18	-32%
50 San Sebastián de Palmitas	1	2	1	100%
60 San Cristóbal	16	15	-1	-6%
70 Altavista	1	2	1	100%
80 San Antonio de Prado	20	18	-2	-10%
90 Santa Elena	7	4	-3	-43%
Sin dato	0	14	14	100%

Operatividad	2024	2025	Dif	Var%
Capturas	34	26	-8	-24%
Carros recuperados	1,518	1,527	9	1%

HURTO A RESIDENCIAS

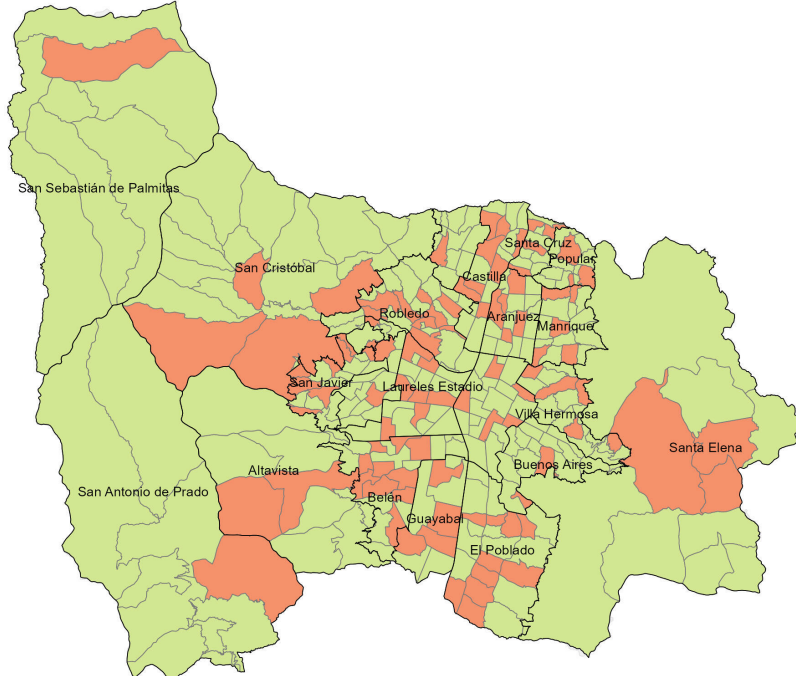
Fecha de corte: 05 de septiembre de 2025.

Periodo	Previo	Actual	Dif	Var%
Mes corrido	27	5	-22	-81%
Año corrido	1.118	923	-195	-17%
Últimos tres meses	334	267	-67	-20%

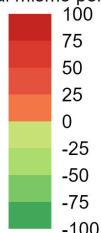


Modalidad	2024	2025	Dif	Var%
Descuido	484	274	-210	-43%
Rompimiento cerradura	367	347	-20	-5%
Atraco	68	68	0	0%
Engaño	71	53	-18	-25%
Otras	128	181	53	41%
Sin dato	0	0	0	0%

Variación denuncias por hurto a residencias. Año corrido



Variación respecto al mismo periodo del año pasado



Armas medio	2024	2025	Dif	Var%
Arma de fuego	24	18	-6	-25%
Arma cortopunzante	1	4	3	300%
Escopelamina	29	70	41	141%
Objeto contundente	35	15	-20	-57%
No	897	601	-296	-33%
Otras	109	179	70	64%
Sin dato	23	36	13	57%

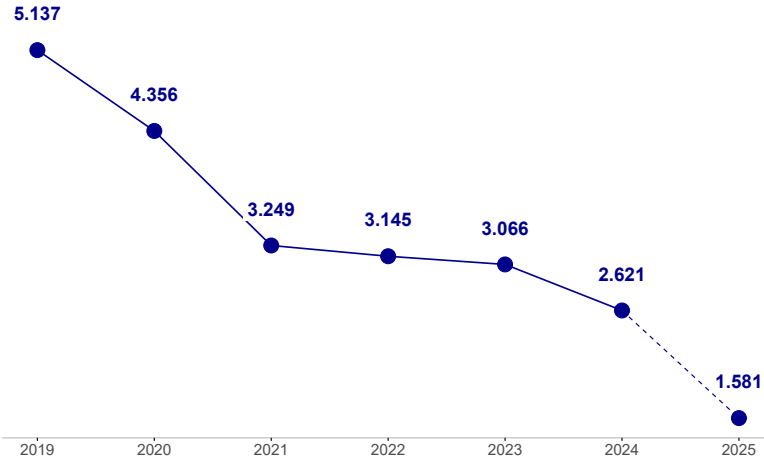
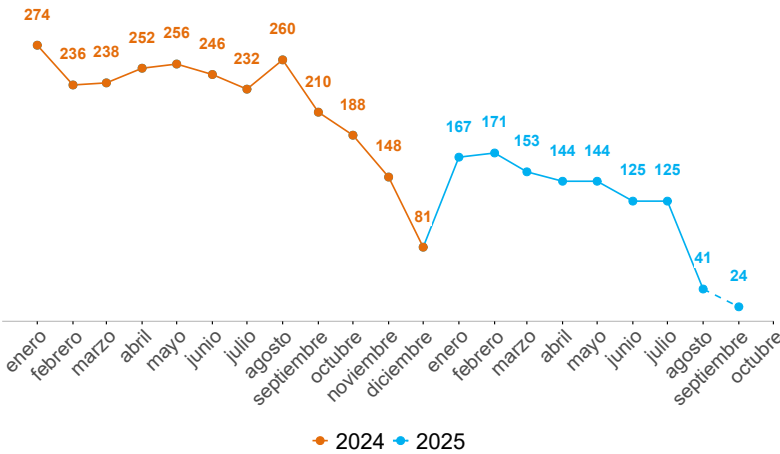
Comunas y corregimientos	2024	2025	Dif	Var%
01 Popular	31	16	-15	-48%
02 Santa Cruz	14	12	-2	-14%
03 Manrique	40	34	-6	-15%
04 Aranjuez	69	43	-26	-38%
05 Castilla	27	28	1	4%
06 Doce de Octubre	26	12	-14	-54%
07 Robledo	55	49	-6	-11%
08 Villa Hermosa	60	33	-27	-45%
09 Buenos Aires	75	35	-40	-53%
10 La Candelaria	90	65	-25	-28%
11 Laureles Estadio	129	140	11	9%
12 La América	77	62	-15	-19%
13 San Javier	46	35	-11	-24%
14 El Poblado	124	131	7	6%
15 Guayabal	30	30	0	0%
16 Belén	134	115	-19	-14%
50 San Sebastián de Palmitas	5	2	-3	-60%
60 San Cristóbal	24	20	-4	-17%
70 Altavista	10	7	-3	-30%
80 San Antonio de Prado	25	13	-12	-48%
90 Santa Elena	25	21	-4	-16%
Sin dato	2	20	18	900%

Operatividad	2024	2025	Dif	Var%
Capturas	32	20	-12	-38%

HURTO A COMERCIO

Fecha de corte: 05 de septiembre de 2025.

Periodo	Previo	Actual	Dif	Var%
Mes corrido	37	4	-33	-89%
Año corrido	2.031	1.074	-957	-47%
Últimos tres meses	424	267	-157	-37%



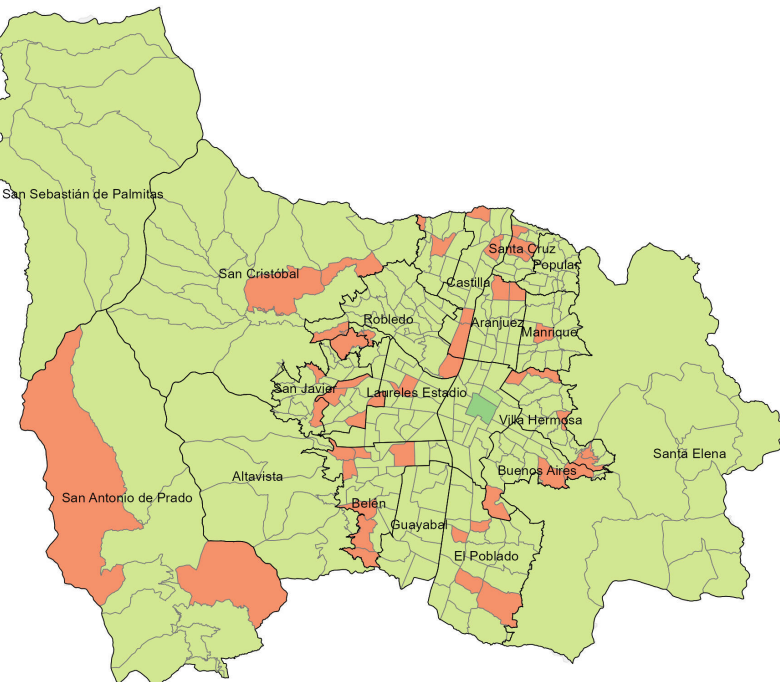
Modalidad	2024	2025	Dif	Var%
Descuido	1.126	553	-573	-51%
Atraco	402	152	-250	-62%
Rompimiento cerradura	218	115	-103	-47%
Mechero	100	120	20	20%
Otras	185	134	-51	-28%
Sin dato	0	0	0	0%

Variación denuncias por hurto a establecimientos de comercio. Año corrido

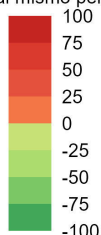
Armas medio	2024	2025	Dif	Var%
Arma de fuego	340	111	-229	-67%
Arma cortopunzante	23	9	-14	-61%
Escopetina	2	1	-1	-50%
Objeto contundente	24	26	2	8%
No	1.565	835	-730	-47%
Otras	66	85	19	29%
Sin dato	11	7	-4	-36%

Comunas y corregimientos	2024	2025	Dif	Var%
01 Popular	26	8	-18	-69%
02 Santa Cruz	16	12	-4	-25%
03 Manrique	36	19	-17	-47%
04 Aranjuez	78	30	-48	-62%
05 Castilla	77	47	-30	-39%
06 Doce de Octubre	46	28	-18	-39%
07 Robledo	94	38	-56	-60%
08 Villa Hermosa	44	19	-25	-57%
09 Buenos Aires	76	31	-45	-59%
10 La Candelaria	496	251	-245	-49%
11 Laureles Estadio	275	163	-112	-41%
12 La América	88	48	-40	-45%
13 San Javier	44	16	-28	-64%
14 El Poblado	300	210	-90	-30%
15 Guayabal	117	54	-63	-54%
16 Belén	142	77	-65	-46%
50 San Sebastián de Palmitas	3	0	-3	-100%
60 San Cristóbal	31	10	-21	-68%
70 Altavista	5	2	-3	-60%
80 San Antonio de Prado	24	7	-17	-71%
90 Santa Elena	10	0	-10	-100%
Sin dato	3	4	1	33%

Operatividad	2024	2025	Dif	Var%
Capturas	352	361	9	3%



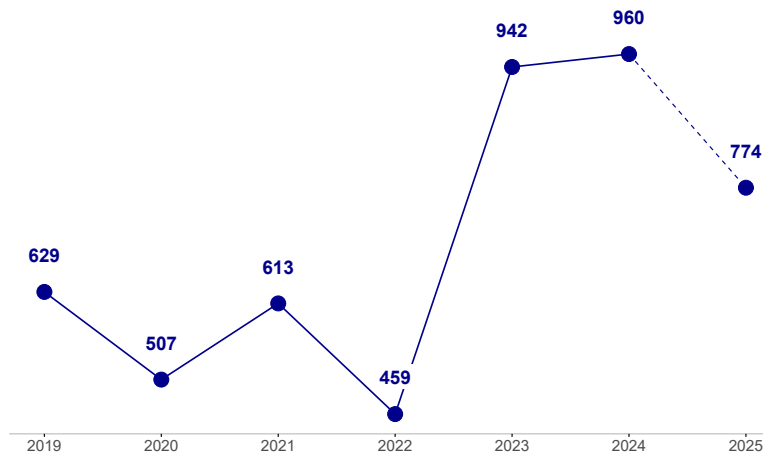
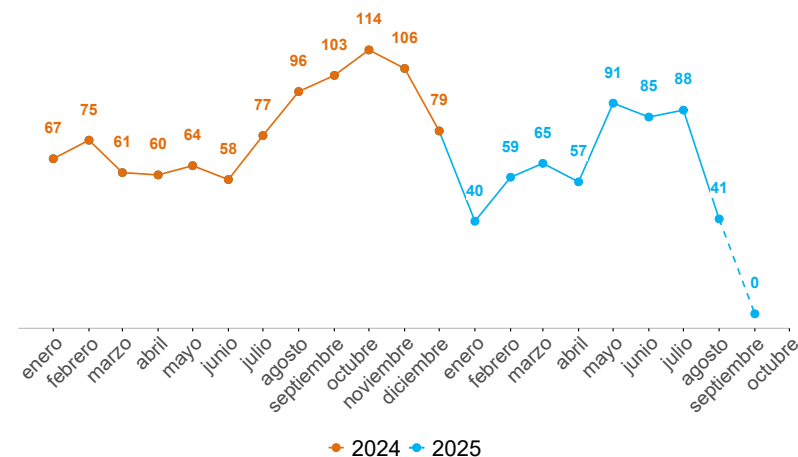
Variación respecto al mismo periodo del año pasado



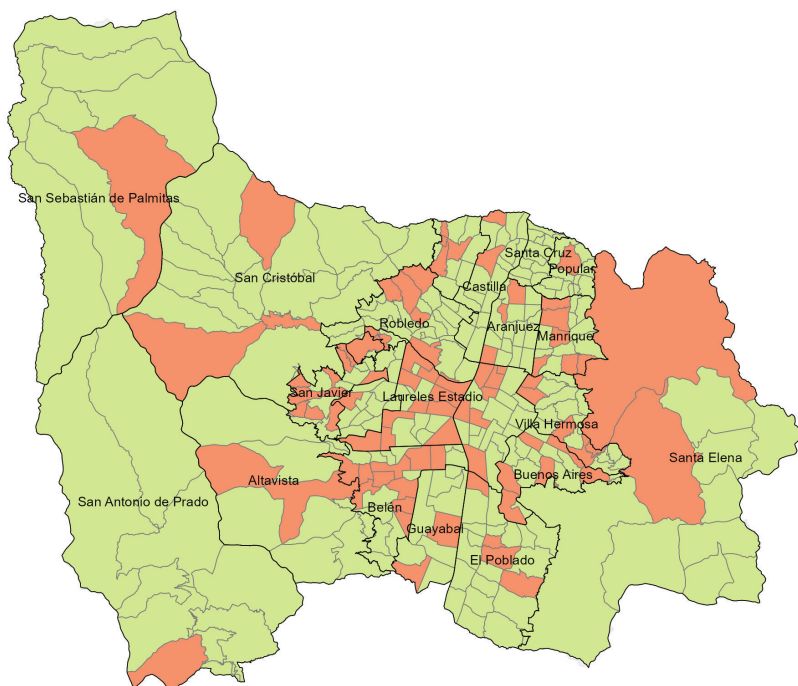
EXTORSIÓN

Fecha de corte: 05 de septiembre de 2025.

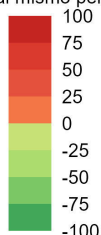
Periodo	Previo	Actual	Dif	Var%
Mes corrido	22	0	-22	-100%
Año corrido	580	526	-54	-9%
Últimos tres meses	217	198	-19	-9%



Variación denuncias por extorsión. Año corrido



Variación respecto al mismo periodo del año pasado



Modalidad	2024	2025	Dif	Var%
Clásica	306	288	-18	-6%
Ciber extorsión	93	77	-16	-17%
Íntima	40	23	-17	-43%
Carcelaria	17	34	17	100%
Devolución de bienes	49	62	13	27%
Microextorsión	67	22	-45	-67%
Otras	8	19	11	138%

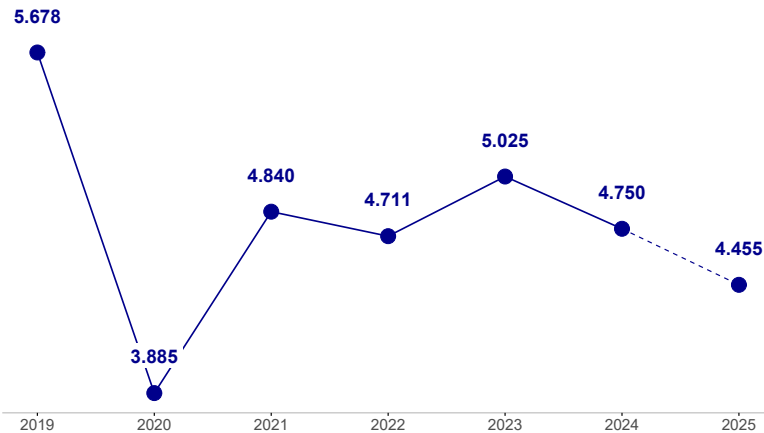
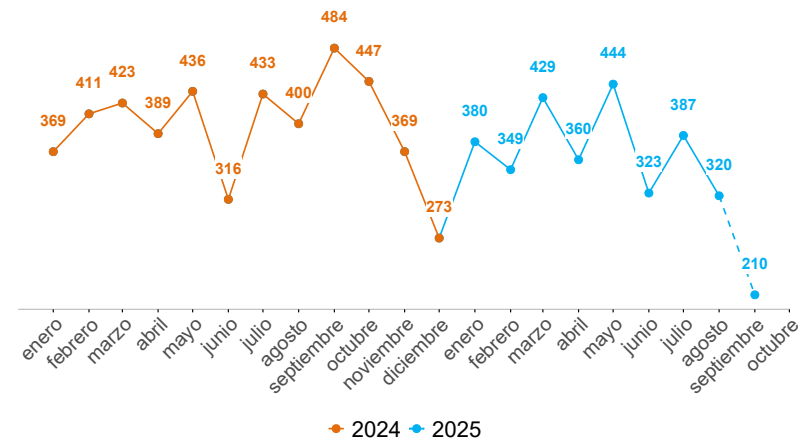
Comunas y corregimientos	2024	2025	Dif	Var%
01 Popular	18	12	-6	-33%
02 Santa Cruz	16	7	-9	-56%
03 Manrique	23	29	6	26%
04 Aranjuez	37	27	-10	-27%
05 Castilla	37	16	-21	-57%
06 Doce de Octubre	28	22	-6	-21%
07 Robledo	45	40	-5	-11%
08 Villa Hermosa	25	22	-3	-12%
09 Buenos Aires	19	26	7	37%
10 La Candelaria	91	92	1	1%
11 Laureles Estadio	35	53	18	51%
12 La América	24	16	-8	-33%
13 San Javier	33	40	7	21%
14 El Poblado	38	31	-7	-18%
15 Guayabal	21	13	-8	-38%
16 Belén	39	47	8	21%
50 San Sebastián de Palmitas	0	1	1	100%
60 San Cristóbal	25	15	-10	-40%
70 Altavista	3	2	-1	-33%
80 San Antonio de Prado	19	8	-11	-58%
90 Santa Elena	3	7	4	133%
Sin dato	1	0	-1	-100%

Operatividad	2024	2025	Dif	Var%
Capturas	142	165	23	16%

LESIONES PERSONALES

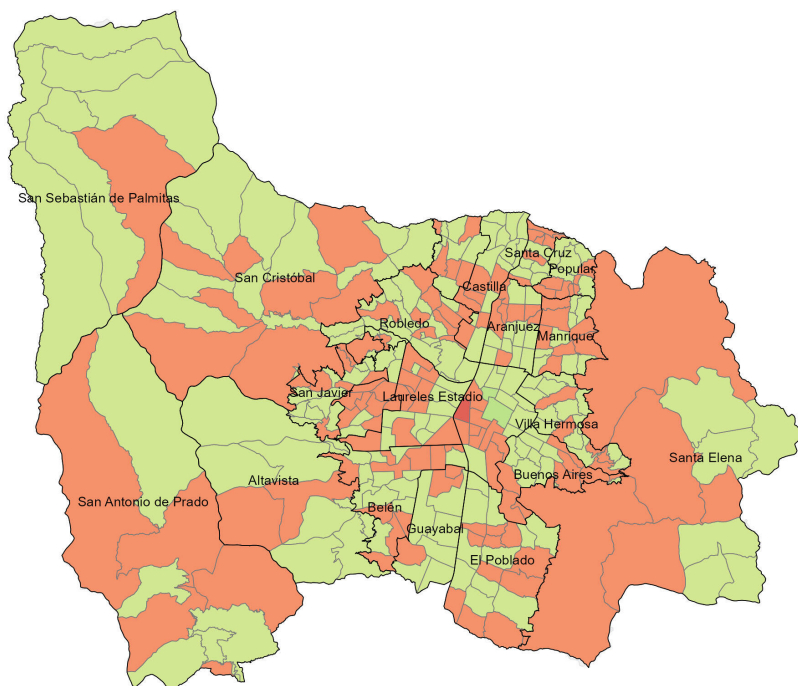
Fecha de corte: 05 de septiembre de 2025.

Periodo	Previo	Actual	Dif	Var%
Mes corrido	75	35	-40	-53%
Año corrido	3.252	3.027	-225	-7%
Últimos tres meses	1.177	1.015	-162	-14%

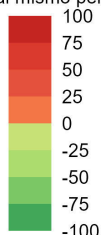


Modalidad	2024	2025	Dif	Var%
Riña	2.666	1.742	-924	-35%
Violencia intrafamiliar	96	82	-14	-15%
Atraco	71	95	24	34%
Otras	36	32	-4	-11%
Sin dato	383	1.076	693	181%

Variación denuncias por lesiones personales. Año corrido



Variación respecto al mismo periodo del año pasado



Armas medio	2024	2025	Dif	Var%
Arma de fuego	52	41	-11	-21%
Arma cortopunzante	373	293	-80	-21%
Escopolamina	1	2	1	100%
Objeto contundente	2.064	1.326	-738	-36%
No	699	1.323	624	89%
Otras	61	41	-20	-33%
Sin dato	2	1	-1	-50%

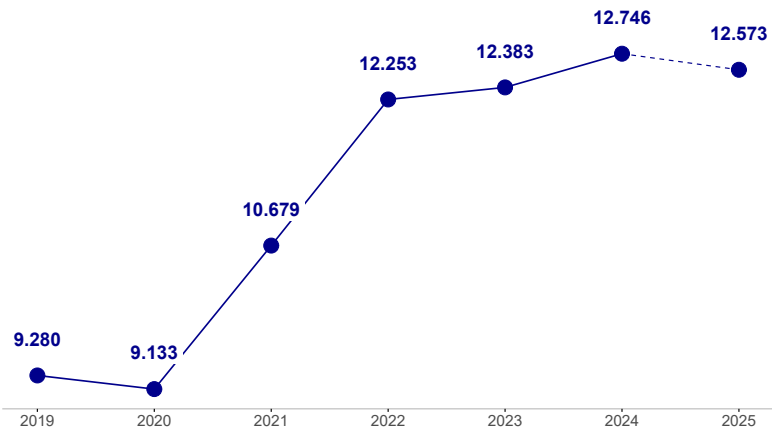
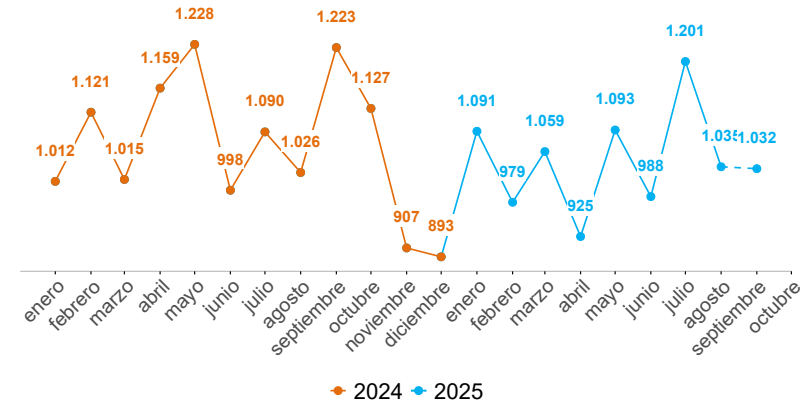
Comunas y corregimientos	2024	2025	Dif	Var%
01 Popular	163	143	-20	-12%
02 Santa Cruz	87	84	-3	-3%
03 Manrique	187	186	-1	-1%
04 Aranjuez	192	175	-17	-9%
05 Castilla	183	155	-28	-15%
06 Doce de Octubre	161	143	-18	-11%
07 Robledo	211	161	-50	-24%
08 Villa Hermosa	195	150	-45	-23%
09 Buenos Aires	163	120	-43	-26%
10 La Candelaria	592	505	-87	-15%
11 Laureles Estadio	180	174	-6	-3%
12 La América	77	77	0	0%
13 San Javier	149	110	-39	-26%
14 El Poblado	148	175	27	18%
15 Guayabal	99	66	-33	-33%
16 Belén	182	183	1	1%
50 San Sebastián de Palmitas	1	1	0	0%
60 San Cristóbal	175	195	20	11%
70 Altavista	23	23	0	0%
80 San Antonio de Prado	53	61	8	15%
90 Santa Elena	26	36	10	38%
Sin dato	5	104	99	1.980%

Operatividad	2024	2025	Dif	Var%
Capturas	688	585	-103	-15%

VIOLENCIA INTRAFAMILIAR

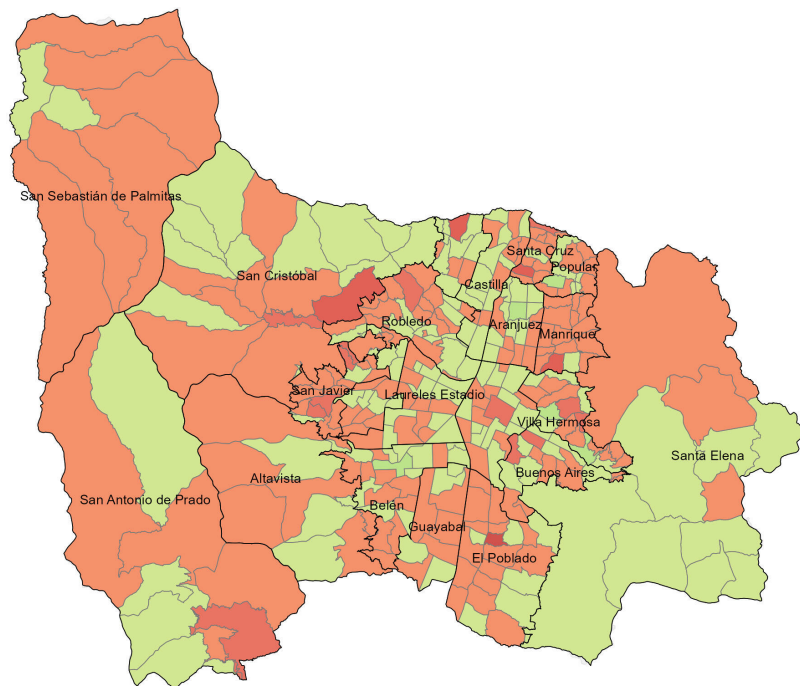
Fecha de corte: 05 de septiembre de 2025.

Periodo	Previo	Actual	Dif	Var%
Mes corrido	250	172	-78	-31%
Año corrido	8.899	8.543	-356	-4%
Últimos tres meses	3.017	3.215	198	7%

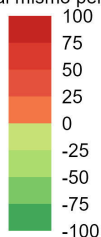


Edad	2024	2025	Dif	Var%
0-5	800	709	-91	-11%
6-11	1.474	1.461	-13	-1%
12-13	600	576	-24	-4%
14-17	985	959	-26	-3%
18-24	597	559	-38	-6%
25-28	545	473	-72	-13%
29-32	582	507	-75	-13%
33-38	682	659	-23	-3%
39-45	595	532	-63	-11%
46-52	404	410	6	1%
53-59	391	328	-63	-16%
60-66	339	325	-14	-4%
Mayor de 67	468	510	42	9%
Sin dato	4.265	4.240	-25	-1%

Variación casos de violencia intrafamiliar. Año corrido



Variación respecto al mismo periodo del año pasado



Sexo	2024	2025	Dif	Var%
Hombre	2.461	2.613	152	6%
Mujer	6.225	5.759	-466	-7%

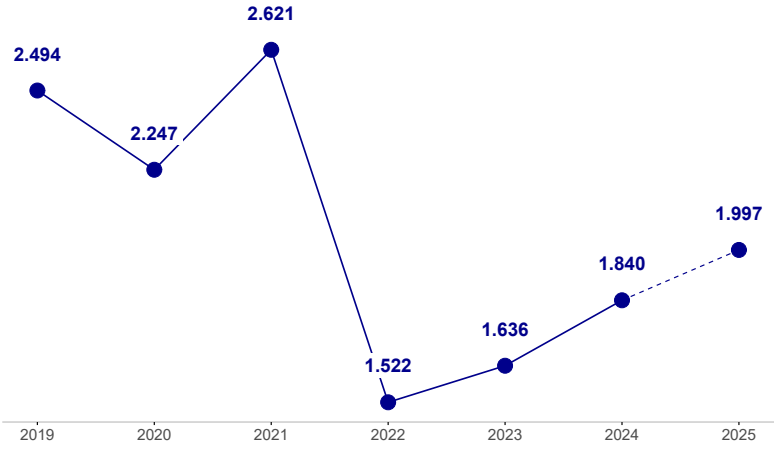
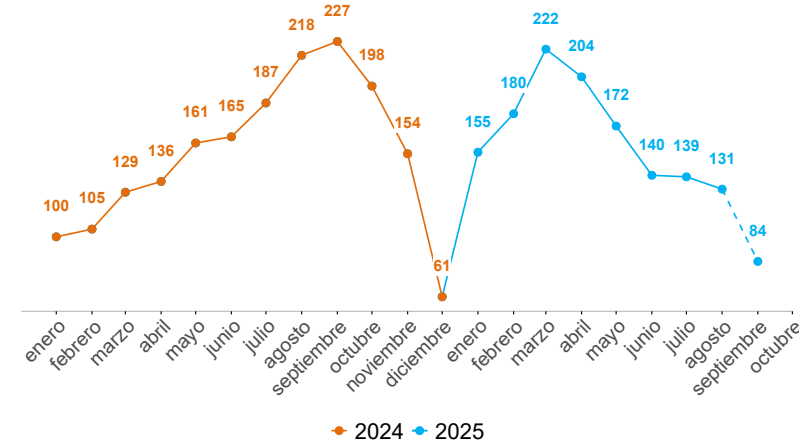
Comunas y corregimientos	2024	2025	Dif	Var%
01 Popular	510	500	-10	-2%
02 Santa Cruz	341	503	162	48%
03 Manrique	689	734	45	7%
04 Aranjuez	528	542	14	3%
05 Castilla	351	280	-71	-20%
06 Doce de Octubre	504	511	7	1%
07 Robledo	429	555	126	29%
08 Villa Hermosa	458	563	105	23%
09 Buenos Aires	331	433	102	31%
10 La Candelaria	315	346	31	10%
11 Laureles Estadio	150	171	21	14%
12 La América	185	188	3	2%
13 San Javier	437	680	243	56%
14 El Poblado	116	268	152	131%
15 Guayabal	205	223	18	9%
16 Belén	416	439	23	6%
50 San Sebastián de Palmitas	0	13	13	100%
60 San Cristóbal	196	361	165	84%
70 Altavista	95	123	28	29%
80 San Antonio de Prado	312	354	42	13%
90 Santa Elena	57	62	5	9%
Sin dato	2.274	694	-1.580	-69%

Operatividad	2024	2025	Dif	Var%
Capturas	639	478	-161	-25%

DELITOS SEXUALES

Fecha de corte: 05 de septiembre de 2025.

Periodo	Previo	Actual	Dif	Var%
Mes corrido	29	14	-15	-52%
Año corrido	1.230	1.357	127	10%
Últimos tres meses	553	396	-157	-28%



Modalidad	2024	2025	Dif	Var%
205. Acceso carnal violento	169	243	74	44%
208. Acceso carnal abusivo con menor de catorce años	207	199	-8	-4%
209. Actos sexuales con menor de catorce años	361	414	53	15%
210. Acceso carnal o acto sexual abusivos con incapaz de resistir	95	113	18	19%
210a. Acoso sexual	82	86	4	5%
Otros delitos sexuales	316	302	-14	-4%

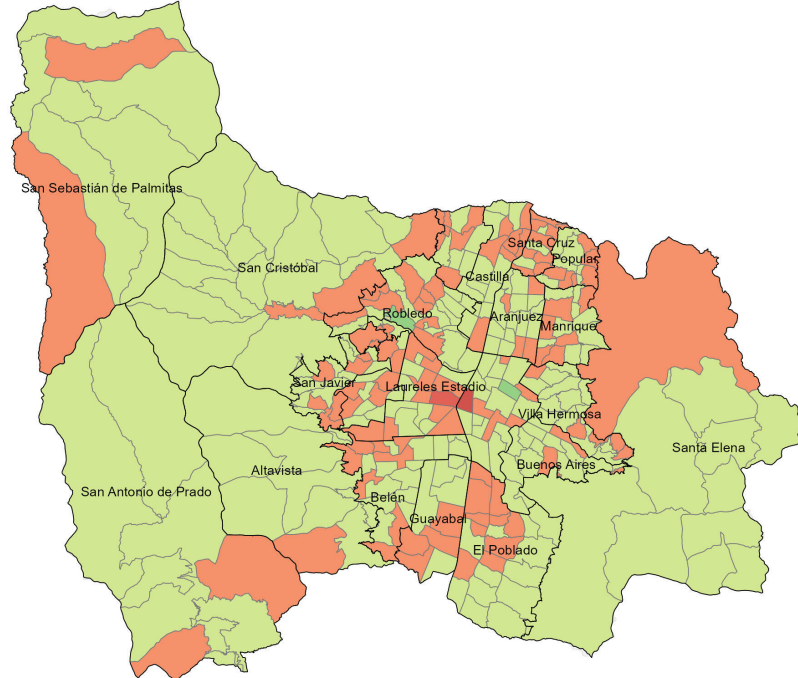
Sexo	2024	2025	Dif	Var%
Hombre	218	255	37	17%
Mujer	969	1.074	105	11%

Edad	2024	2025	Dif	Var%
0-5	103	122	19	18%
6-11	200	214	14	7%
12-13	212	183	-29	-14%
14-17	199	260	61	31%
18-24	139	130	-9	-6%
25-28	60	60	0	0%
29-32	36	60	24	67%
33-38	53	62	9	17%
39-45	35	52	17	49%
46-52	17	14	-3	-18%
53-59	11	9	-2	-18%
60-66	10	7	-3	-30%
Mayor de 67	7	5	-2	-29%
Sin dato	862	958	96	11%

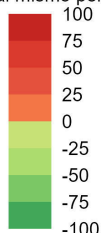
Comunas y corregimientos	2024	2025	Dif	Var%
01 Popular	73	57	-16	-22%
02 Santa Cruz	34	53	19	56%
03 Manrique	57	67	10	18%
04 Aranjuez	81	53	-28	-35%
05 Castilla	42	27	-15	-36%
06 Doce de Octubre	55	49	-6	-11%
07 Robledo	128	82	-46	-36%
08 Villa Hermosa	88	49	-39	-44%
09 Buenos Aires	77	50	-27	-35%
10 La Candelaria	232	291	59	25%
11 Laureles Estadio	50	134	84	168%
12 La América	18	26	8	44%
13 San Javier	61	57	-4	-7%
14 El Poblado	42	44	2	5%
15 Guayabal	21	21	0	0%
16 Belén	47	59	12	26%
50 San Sebastián de Palmitas	2	4	2	100%
60 San Cristóbal	47	51	4	9%
70 Altavista	15	11	-4	-27%
80 San Antonio de Prado	28	24	-4	-14%
90 Santa Elena	30	37	7	23%
Sin dato	2	111	109	5.450%

Operatividad	2024	2025	Dif	Var%
Capturas por delitos sexuales	195	130	-65	-33%
Capturas por ESCNNA	27	26	-1	-4%

Variación denuncias por delitos sexuales. Año corrido



Variación respecto al mismo periodo del año pasado



Homicidios: INML-CF, SIJIN, CTI, Secretaría de Seguridad y Convivencia como observador técnico. Consultado el 05/09/2025.

Denuncias: SIJIN de la Policía Nacional. sistema SIEDCO, Consultado el 05/09/2025.

Llamadas: Sistema I/CAD - Sistema Integrado de Emergencias y Seguridad Metropolitano (SIES-M), Consultado el 05/09/2025.

Violencia intrafamiliar: Sistema Deyel. Subsecretaría de Gobierno Local y Convivencia. Consultado el 05/09/2025.

Nota: Los datos reportados a nivel geográfico podrían diferir de los proporcionados por la fuente original (SIEDCO, Policía Nacional), dado que el SISC efectuó una validación geográfica empleando la información de la distribución territorial de los cuadrantes de Policía como método de verificación adicional.

Construcción: Sistema de Información para la Seguridad y la Convivencia (SISC)