



Informe Acumulado 2025

Secretaría de
Seguridad y Convivencia

12 de septiembre de 2025

Construcción: Sistema de Información
para la Seguridad y la Convivencia (SISC)



Alcaldía de Medellín

Distrito de
Ciencia, Tecnología e Innovación

Fecha de corte: 12 de septiembre de 2025.

A continuación se presentan la cantidad de casos de los delitos de alto impacto en la ciudad y una comparación con el mismo periodo del año anterior, desde el primero de enero hasta la fecha de corte.

Indicador	2024	2025	Dif	Var%
Homicidio	216	242	26	12%
Hurto a persona	19.081	14.805	-4.276	-22%
Total atraco	7.551	5.141	-2.410	-32%
Hurto de moto	4.763	3.587	-1.176	-25%
Hurto de carro	798	585	-213	-27%
Hurto de residencia	1.151	942	-209	-18%
Hurto a establecimiento comercial	2.083	1.082	-1.001	-48%
Extorsión	607	545	-62	-10%
Lesiones personales	3.394	3.121	-273	-8%
Violencia intrafamiliar	9.219	8.810	-409	-4%

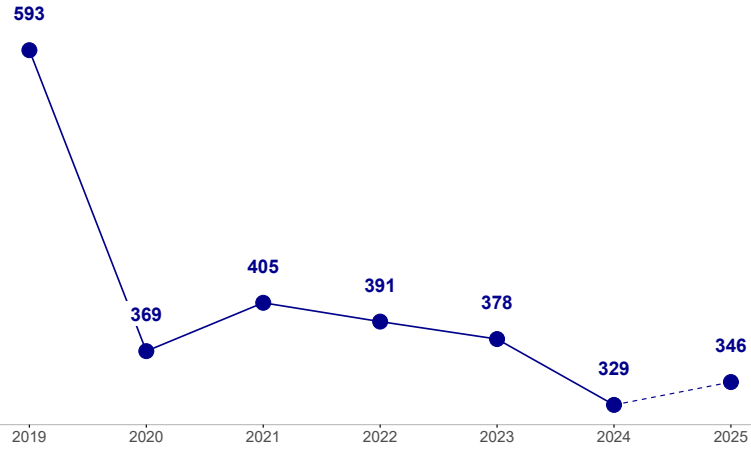
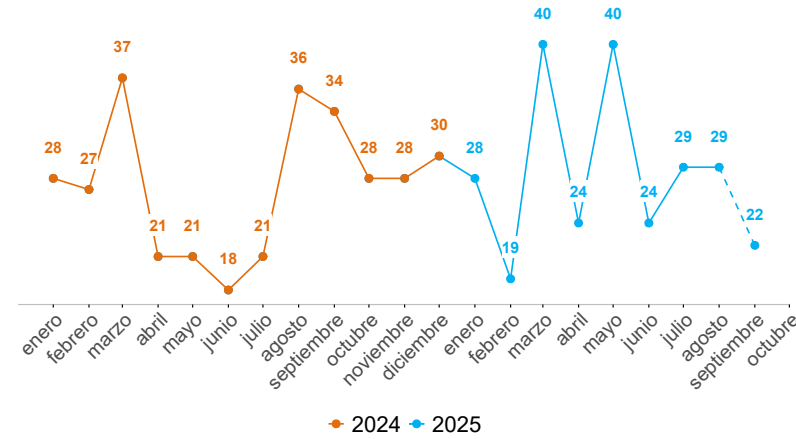
Indicador	2024	2025	Dif	Var%
Capturas total	11.928	9.162	-2.766	-23%
Homicidio	179	179	0	0%
Hurto	1.673	1.403	-270	-16%
Extorsión	146	165	19	13%
Delitos sexuales	199	133	-66	-33%
ESCNNA	28	26	-2	-7%
Recuperación de motos	1.300	1.367	67	5%
Recuperación de carros	253	191	-62	-25%
Recuperación de celulares	1.615	1.128	-487	-30%
Incautación de armas de fuego	522	483	-39	-7%
Capturas total extranjeros	1.485	1.182	-303	-20%
Delitos sexuales	22	8	-14	-64%
ESCNNA	12	6	-6	-50%

HOMICIDIOS

Fecha de corte: 12 de septiembre de 2025.

Periodo	Previo	Actual	Dif	Var%
Mes corrido	7	9	2	29%
Año corrido	216	242	26	12%
Últimos tres meses	92	87	-5	-5%

Operatividad	2024	2025	Dif	Var%
Capturas	179	160	-19	-11%
Incautación de armas de fuego	522	483	-39	-7%



Edad	2024	2025	Dif	Var%
Menor de edad	4	8	4	100%
18-24	38	46	8	21%
25-28	32	38	6	19%
29-32	30	33	3	10%
33-38	31	39	8	26%
39-45	27	28	1	4%
46-52	11	12	1	9%
53-59	16	9	-7	-44%
Mayor de 60	4	5	1	25%
Sin dato	22	24	2	9%

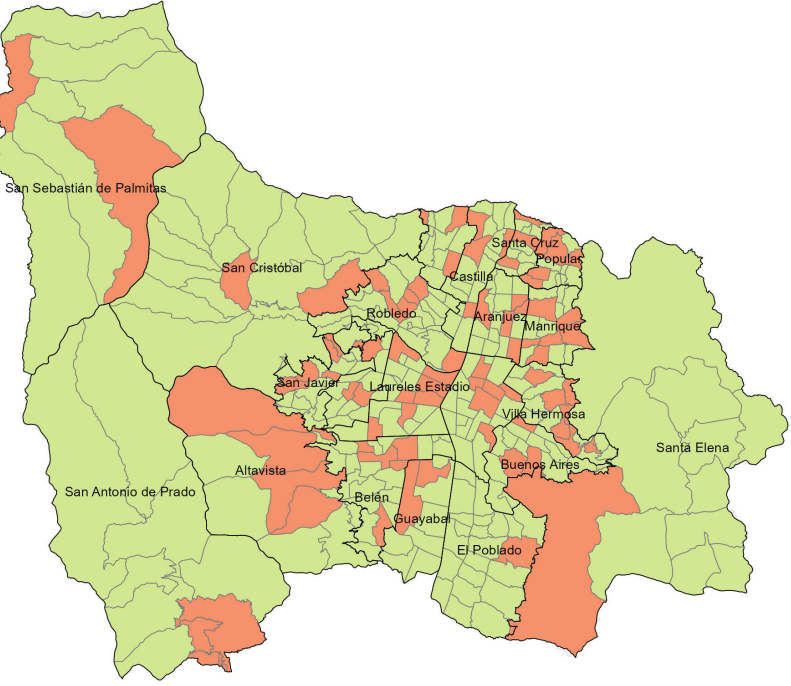
Sexo	2024	2025	Dif	Var%
Hombre	197	218	21	11%
Mujer	18	22	4	22%

Modalidad	2024	2025	Dif	Var%
Grupos Delincuenciales Organizados	58	51	-7	-12%
Convivencia	56	59	3	5%
Violencia de género	15	16	1	7%
Homicidios asociados a hurtos	22	20	-2	-9%
En procedimiento de la fuerza pública	2	2	0	0%
Violencia intrafamiliar	6	4	-2	-33%
En proceso de categorización	57	90	33	58%

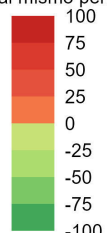
Armas medio	2024	2025	Dif	Var%
Arma de fuego	111	125	14	13%
Arma cortopunzante	70	83	13	19%
Escopolamina	3	0	-3	-100%
Objeto contundente	16	18	2	12%
No	4	10	6	150%
Otras	12	6	-6	-50%
Sin dato	0	0	0	0%

Comunas y corregimientos	2024	2025	Dif	Var%
01 Popular	8	15	7	88%
02 Santa Cruz	7	6	-1	-14%
03 Manrique	9	21	12	133%
04 Aranjuez	9	19	10	111%
05 Castilla	18	9	-9	-50%
06 Doce de Octubre	10	7	-3	-30%
07 Robledo	13	11	-2	-15%
08 Villa Hermosa	10	15	5	50%
09 Buenos Aires	10	8	-2	-20%
10 La Candelaria	45	43	-2	-4%
11 Laureles Estadio	9	19	10	111%
12 La América	6	5	-1	-17%
13 San Javier	16	15	-1	-6%
14 El Poblado	8	2	-6	-75%
15 Guayabal	7	6	-1	-14%
16 Belén	12	13	1	8%
50 San Sebastián de Palmitas	2	3	1	50%
60 San Cristóbal	9	8	-1	-11%
70 Altavista	0	6	6	100%
80 San Antonio de Prado	4	6	2	50%
90 Santa Elena	4	5	1	25%
Sin dato	0	0	0	0%

Variación casos de homicidio. Año corrido



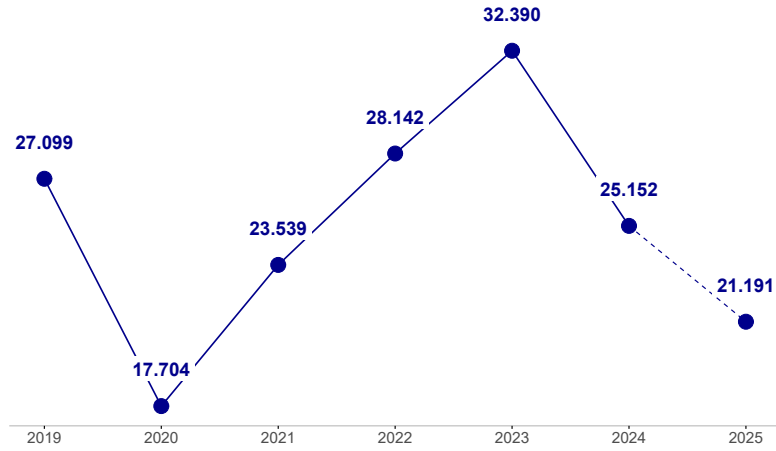
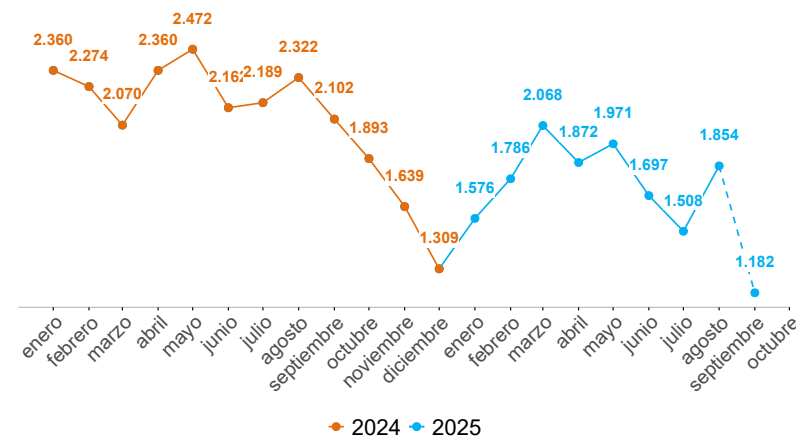
Variación respecto al mismo periodo del año pasado



HURTO A PERSONAS

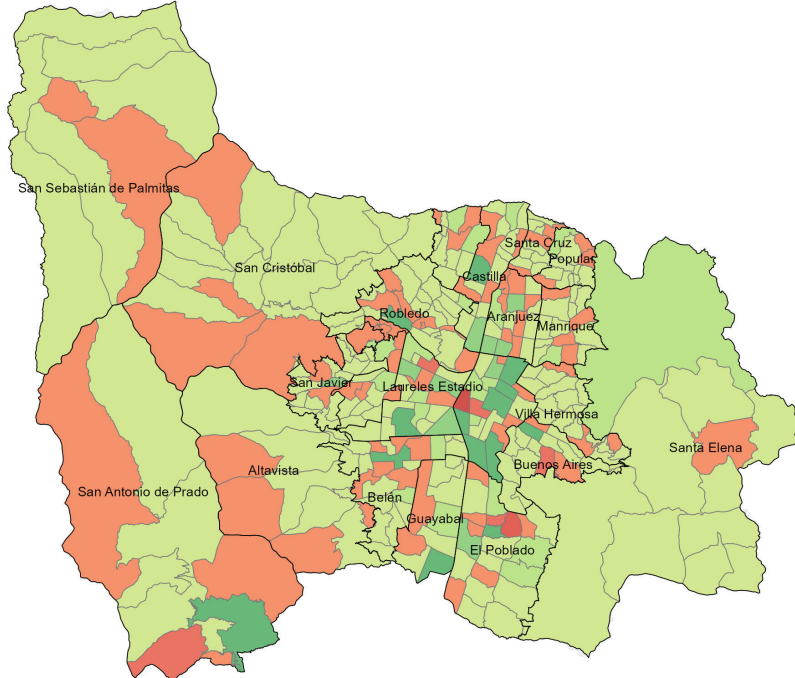
Fecha de corte: 12 de septiembre de 2025.

Periodo	Previo	Actual	Dif	Var%
Mes corrido	872	473	-399	-46%
Año corrido	19.081	14.805	-4.276	-22%
Últimos tres meses	5.732	4.800	-932	-16%

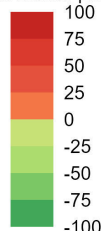


Modalidad	2024	2025	Dif	Var%
Atraco	7.551	5.141	-2.410	-32%
Cosquilleo	3.338	3.388	50	1%
Raponazo	1.628	1.361	-267	-16%
Descuido	4.685	3.589	-1.096	-23%
Escopolamina	267	220	-47	-18%
Engaño	527	375	-152	-29%
Otras	720	505	-215	-30%
Sin dato	365	226	-139	-38%

Variación denuncias por hurto a personas. Año corrido



Variación respecto al mismo periodo del año pasado



Armas medio	2024	2025	Dif	Var%
Arma de fuego	3.244	2.110	-1.134	-35%
Arma cortopunzante	2.485	1.944	-541	-22%
Escopolamina	315	287	-28	-9%
Objeto contundente	261	184	-77	-30%
No	11.846	9.693	-2.153	-18%
Otras	0	0	0	0%
Sin dato	930	587	-343	-37%

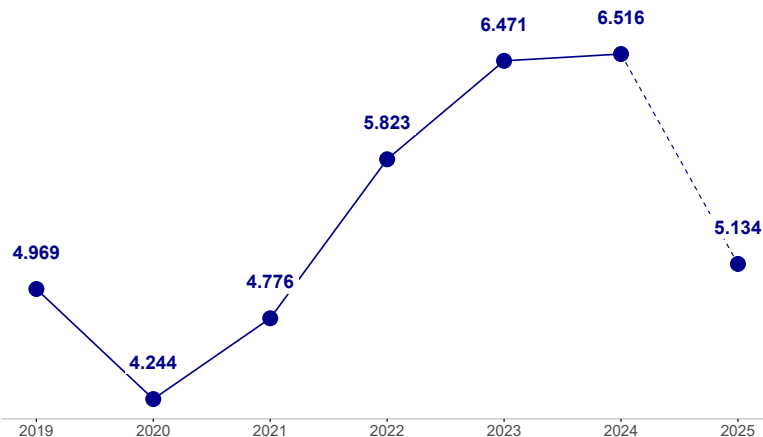
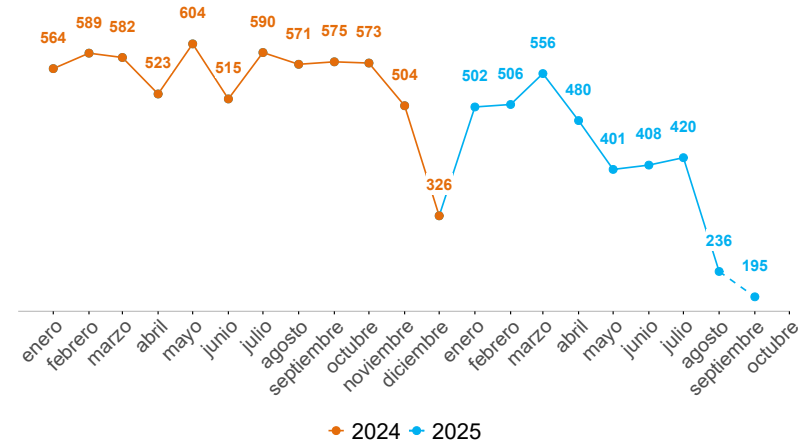
Comunas y corregimientos	2024	2025	Dif	Var%
01 Popular	216	130	-86	-40%
02 Santa Cruz	169	147	-22	-13%
03 Manrique	322	246	-76	-24%
04 Aranjuez	971	728	-243	-25%
05 Castilla	958	681	-277	-29%
06 Doce de Octubre	317	220	-97	-31%
07 Robledo	839	592	-247	-29%
08 Villa Hermosa	398	305	-93	-23%
09 Buenos Aires	727	613	-114	-16%
10 La Candelaria	5.946	4.413	-1.533	-26%
11 Laureles Estadio	2.081	1.670	-411	-20%
12 La América	590	475	-115	-19%
13 San Javier	385	273	-112	-29%
14 El Poblado	2.334	1.772	-562	-24%
15 Guayabal	729	537	-192	-26%
16 Belén	1.265	872	-393	-31%
50 San Sebastián de Palmitas	10	11	1	10%
60 San Cristóbal	232	194	-38	-16%
70 Altavista	87	102	15	17%
80 San Antonio de Prado	198	146	-52	-26%
90 Santa Elena	230	144	-86	-37%
Sin dato	77	534	457	594%

Operatividad	2024	2025	Dif	Var%
Capturas	1.118	868	-250	-22%
Celulares recuperados	1.615	1.128	-487	-30%

HURTO DE MOTOS

Fecha de corte: 12 de septiembre de 2025.

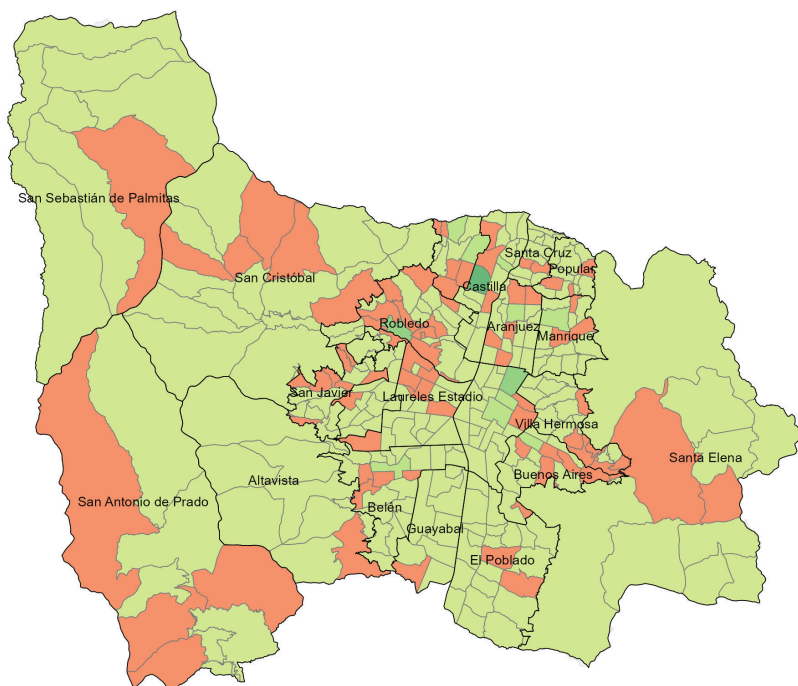
Periodo	Previo	Actual	Dif	Var%
Mes corrido	225	78	-147	-65%
Año corrido	4.763	3.587	-1.176	-25%
Últimos tres meses	1.324	985	-339	-26%



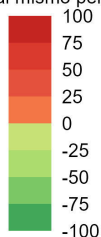
Modalidad	2024	2025	Dif	Var%
Atraco	679	577	-102	-15%
Halado	3.743	2.811	-932	-25%
Otras	341	199	-142	-42%

Armas medio	2024	2025	Dif	Var%
Arma de fuego	545	480	-65	-12%
Arma cortopunzante	27	35	8	30%
Escopolamina	9	8	-1	-11%
Objeto contundente	9	4	-5	-56%
No	4.056	3.035	-1.021	-25%
Otras	84	11	-73	-87%
Sin dato	33	14	-19	-58%

Variación denuncias por hurto de motos. Año corrido



Variación respecto al mismo periodo del año pasado



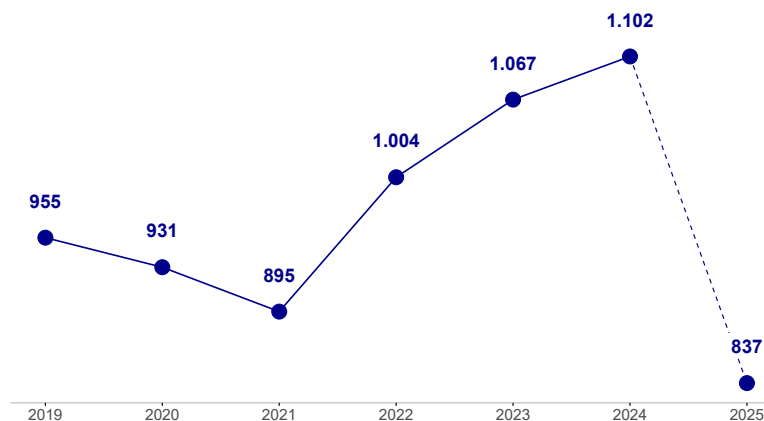
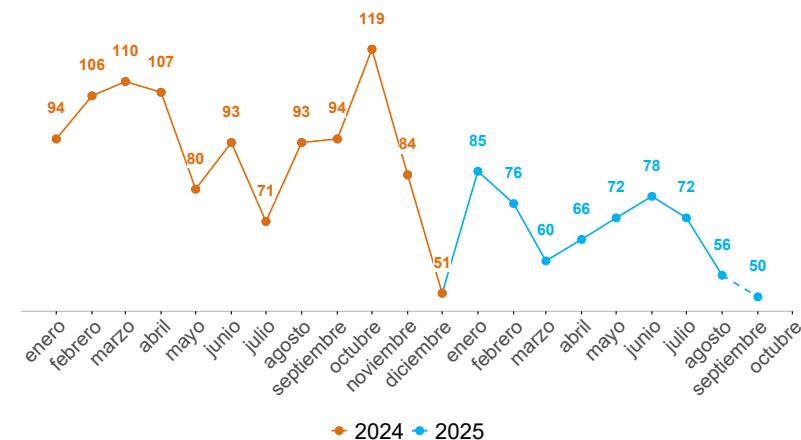
Comunas y corregimientos	2024	2025	Dif	Var%
01 Popular	159	112	-47	-30%
02 Santa Cruz	110	86	-24	-22%
03 Manrique	229	158	-71	-31%
04 Aranjuez	353	301	-52	-15%
05 Castilla	455	263	-192	-42%
06 Doce de Octubre	305	218	-87	-29%
07 Robledo	485	394	-91	-19%
08 Villa Hermosa	272	240	-32	-12%
09 Buenos Aires	391	326	-65	-17%
10 La Candelaria	650	400	-250	-38%
11 Laureles Estadio	237	181	-56	-24%
12 La América	208	119	-89	-43%
13 San Javier	167	169	2	1%
14 El Poblado	82	45	-37	-45%
15 Guayabal	125	69	-56	-45%
16 Belén	268	169	-99	-37%
50 San Sebastián de Palmitas	5	2	-3	-60%
60 San Cristóbal	151	126	-25	-17%
70 Altavista	22	12	-10	-45%
80 San Antonio de Prado	52	53	1	2%
90 Santa Elena	32	13	-19	-59%
Sin dato	5	131	126	2.520%

Operatividad	2024	2025	Dif	Var%
Capturas	127	114	-13	-10%
Motocicletas recuperadas	1.553	1.558	5	0%

HURTO DE CARROS

Fecha de corte: 12 de septiembre de 2025.

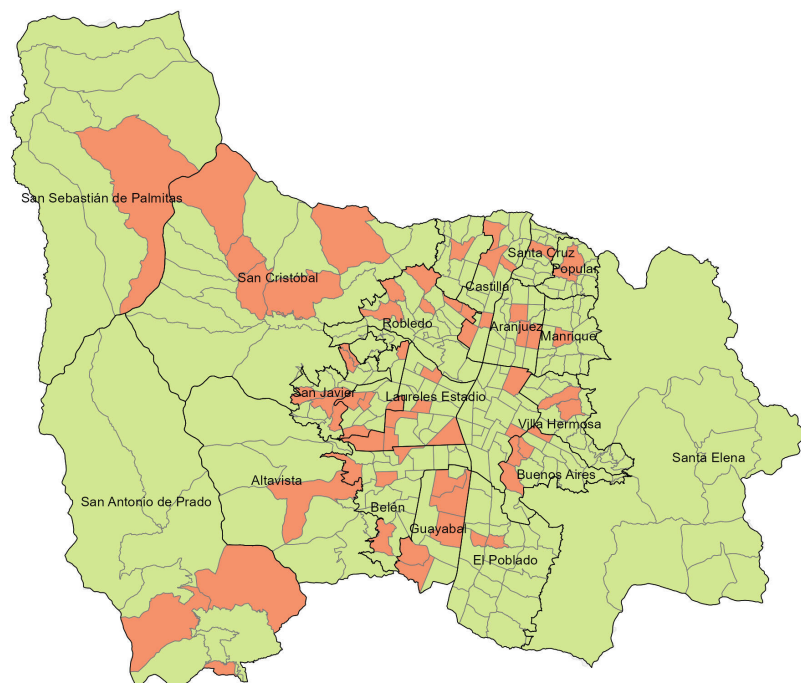
Periodo	Previo	Actual	Dif	Var%
Mes corrido	44	20	-24	-55%
Año corrido	798	585	-213	-27%
Últimos tres meses	198	196	-2	-1%



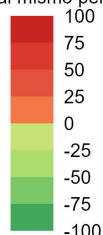
Modalidad	2024	2025	Dif	Var%
Atraco	198	74	-124	-63%
Halado	528	451	-77	-15%
Otras	72	60	-12	-17%

Armas medio	2024	2025	Dif	Var%
Arma de fuego	140	55	-85	-61%
Arma cortopunzante	31	9	-22	-71%
Escopolamina	4	2	-2	-50%
Objeto contundente	2	0	-2	-100%
No	603	511	-92	-15%
Otras	14	7	-7	-50%
Sin dato	4	1	-3	-75%

Variación denuncias por hurto de carros. Año corrido



Variación respecto al mismo periodo del año pasado



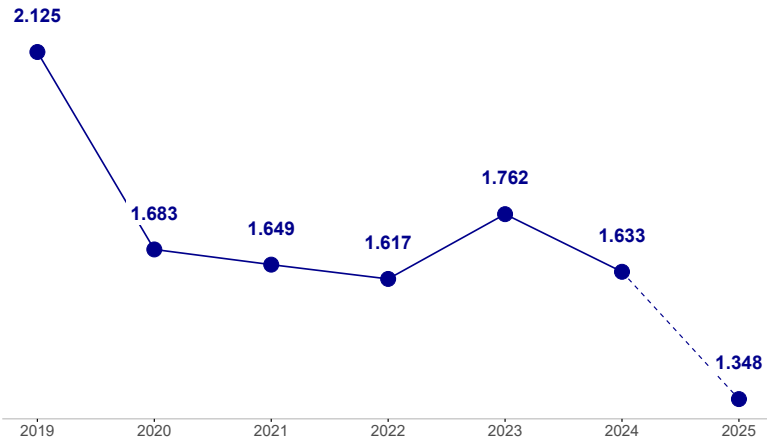
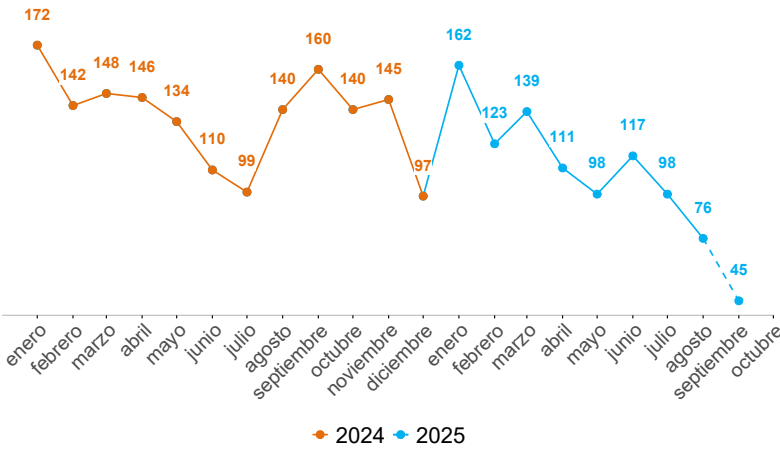
Comunas y corregimientos	2024	2025	Dif	Var%
01 Popular	11	4	-7	-64%
02 Santa Cruz	13	8	-5	-38%
03 Manrique	33	16	-17	-52%
04 Aranjuez	70	48	-22	-31%
05 Castilla	74	49	-25	-34%
06 Doce de Octubre	32	19	-13	-41%
07 Robledo	56	43	-13	-23%
08 Villa Hermosa	27	22	-5	-19%
09 Buenos Aires	60	44	-16	-27%
10 La Candelaria	100	42	-58	-58%
11 Laureles Estadio	114	95	-19	-17%
12 La América	35	24	-11	-31%
13 San Javier	20	20	0	0%
14 El Poblado	23	13	-10	-43%
15 Guayabal	23	28	5	22%
16 Belén	59	37	-22	-37%
50 San Sebastián de Palmitas	1	2	1	100%
60 San Cristóbal	18	15	-3	-17%
70 Altavista	2	2	0	0%
80 San Antonio de Prado	20	18	-2	-10%
90 Santa Elena	7	4	-3	-43%
Sin dato	0	32	32	100%

Operatividad	2024	2025	Dif	Var%
Capturas	35	28	-7	-20%
Carros recuperados	1,553	1,558	5	0%

HURTO A RESIDENCIAS

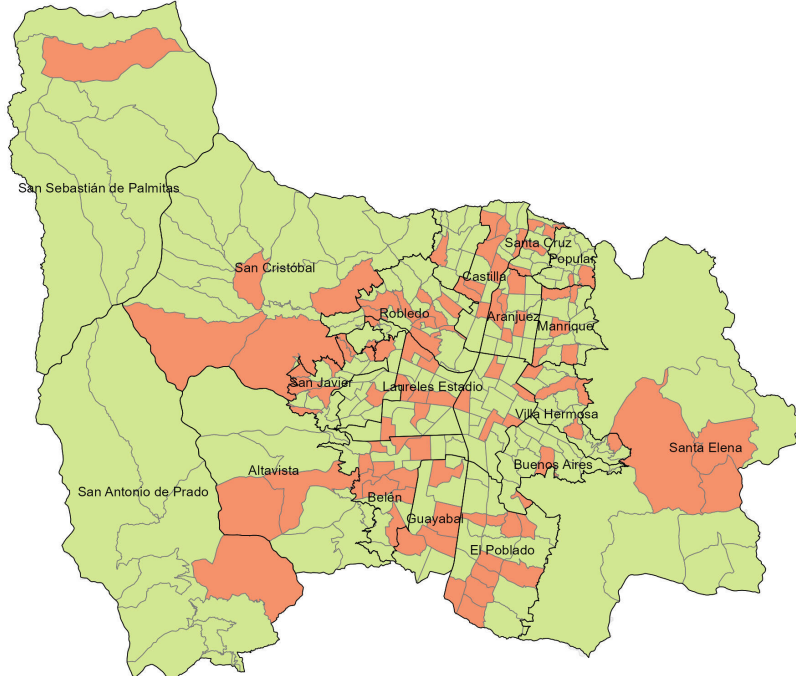
Fecha de corte: 12 de septiembre de 2025.

Periodo	Previo	Actual	Dif	Var%
Mes corrido	60	18	-42	-70%
Año corrido	1.151	942	-209	-18%
Últimos tres meses	338	249	-89	-26%

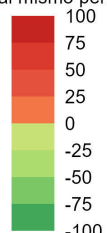


Modalidad	2024	2025	Dif	Var%
Descuido	494	280	-214	-43%
Rompimiento cerradura	380	355	-25	-7%
Atraco	73	69	-4	-5%
Engaño	73	55	-18	-25%
Otras	131	183	52	40%
Sin dato	0	0	0	0%

Variación denuncias por hurto a residencias. Año corrido



Variación respecto al mismo periodo del año pasado



Armas medio	2024	2025	Dif	Var%
Arma de fuego	25	18	-7	-28%
Arma cortopunzante	2	4	2	100%
Escopetamina	30	70	40	133%
Objeto contundente	35	16	-19	-54%
No	924	619	-305	-33%
Otras	110	179	69	63%
Sin dato	25	36	11	44%

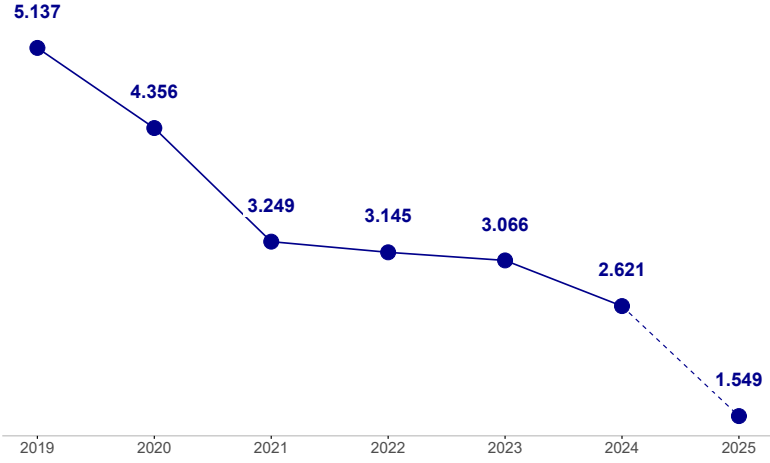
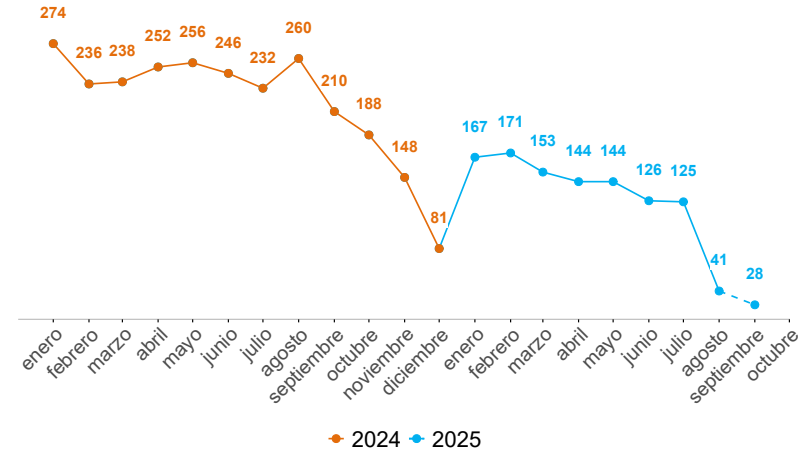
Comunas y corregimientos	2024	2025	Dif	Var%
01 Popular	33	16	-17	-52%
02 Santa Cruz	14	12	-2	-14%
03 Manrique	40	34	-6	-15%
04 Aranjuez	69	44	-25	-36%
05 Castilla	31	28	-3	-10%
06 Doce de Octubre	26	12	-14	-54%
07 Robledo	56	49	-7	-12%
08 Villa Hermosa	63	33	-30	-48%
09 Buenos Aires	77	35	-42	-55%
10 La Candelaria	94	66	-28	-30%
11 Laureles Estadio	131	141	10	8%
12 La América	77	62	-15	-19%
13 San Javier	46	36	-10	-22%
14 El Poblado	129	132	3	2%
15 Guayabal	33	30	-3	-9%
16 Belén	138	115	-23	-17%
50 San Sebastián de Palmitas	5	2	-3	-60%
60 San Cristóbal	25	20	-5	-20%
70 Altavista	11	7	-4	-36%
80 San Antonio de Prado	26	13	-13	-50%
90 Santa Elena	25	21	-4	-16%
Sin dato	2	34	32	1.600%

Operatividad	2024	2025	Dif	Var%
Capturas	32	21	-11	-34%

HURTO A COMERCIO

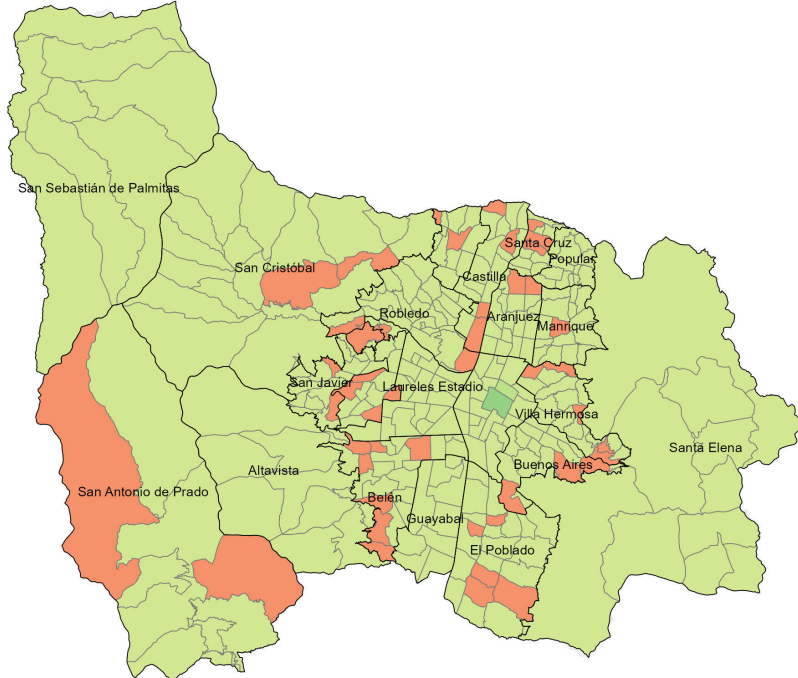
Fecha de corte: 12 de septiembre de 2025.

Periodo	Previo	Actual	Dif	Var%
Mes corrido	89	11	-78	-88%
Año corrido	2.083	1.082	-1.001	-48%
Últimos tres meses	433	241	-192	-44%

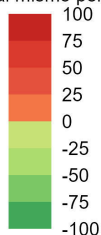


Modalidad	2024	2025	Dif	Var%
Descuido	1.154	557	-597	-52%
Atraco	417	152	-265	-64%
Rompimiento cerradura	222	115	-107	-48%
Mechero	102	120	18	18%
Otras	188	138	-50	-27%
Sin dato	0	0	0	0%

Variación denuncias por hurto a establecimientos de comercio. Año corrido



Variación respecto al mismo periodo del año pasado



Armas medio	2024	2025	Dif	Var%
Arma de fuego	348	111	-237	-68%
Arma cortopunzante	26	9	-17	-65%
Escopetina	2	1	-1	-50%
Objeto contundente	25	26	1	4%
No	1.601	843	-758	-47%
Otras	70	85	15	21%
Sin dato	11	7	-4	-36%

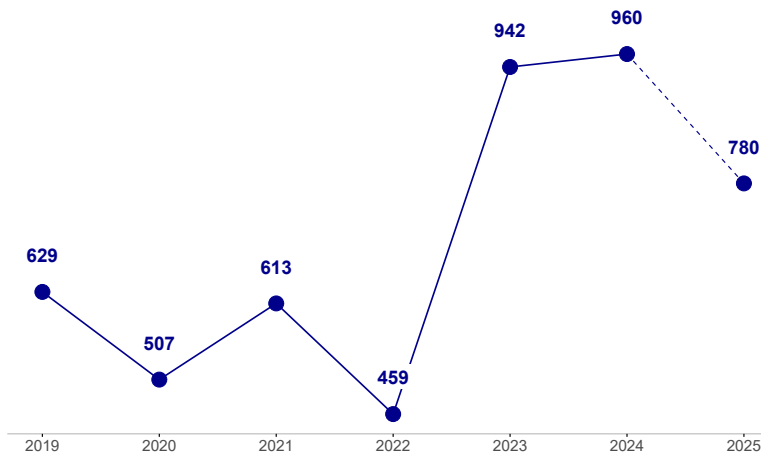
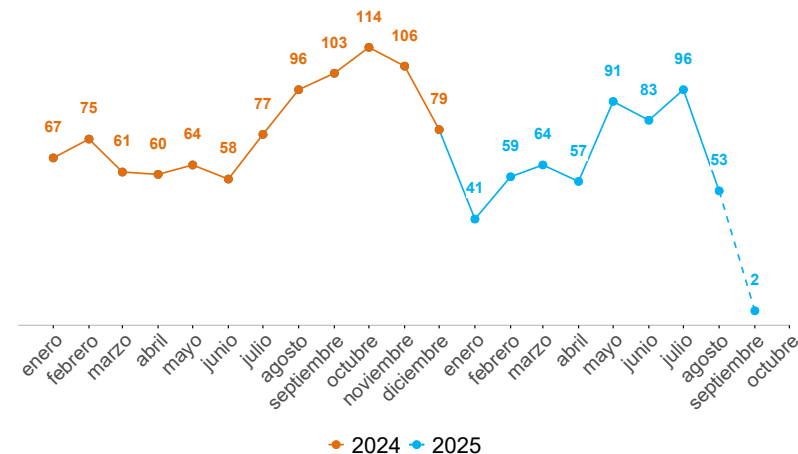
Comunas y corregimientos	2024	2025	Dif	Var%
01 Popular	27	8	-19	-70%
02 Santa Cruz	17	12	-5	-29%
03 Manrique	36	19	-17	-47%
04 Aranjuez	79	30	-49	-62%
05 Castilla	79	47	-32	-41%
06 Doce de Octubre	47	28	-19	-40%
07 Robledo	97	38	-59	-61%
08 Villa Hermosa	44	19	-25	-57%
09 Buenos Aires	82	31	-51	-62%
10 La Candelaria	506	255	-251	-50%
11 Laureles Estadio	284	163	-121	-43%
12 La América	88	48	-40	-45%
13 San Javier	44	16	-28	-64%
14 El Poblado	307	213	-94	-31%
15 Guayabal	121	54	-67	-55%
16 Belén	146	77	-69	-47%
50 San Sebastián de Palmitas	3	0	-3	-100%
60 San Cristóbal	31	10	-21	-68%
70 Altavista	6	2	-4	-67%
80 San Antonio de Prado	25	7	-18	-72%
90 Santa Elena	10	0	-10	-100%
Sin dato	4	5	1	25%

Operatividad	2024	2025	Dif	Var%
Capturas	358	370	12	3%

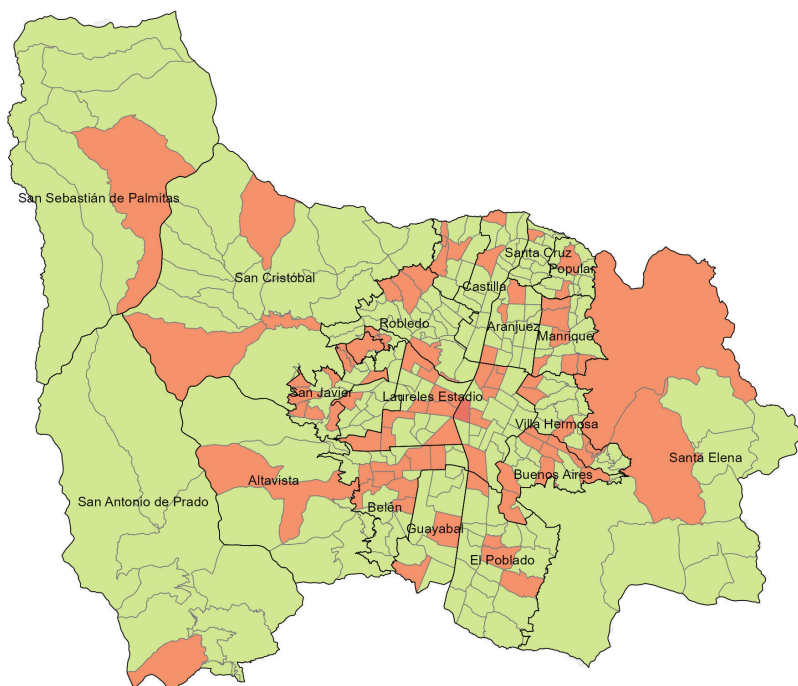
EXTORSIÓN

Fecha de corte: 12 de septiembre de 2025.

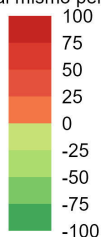
Periodo	Previo	Actual	Dif	Var%
Mes corrido	49	1	-48	-98%
Año corrido	607	545	-62	-10%
Últimos tres meses	221	192	-29	-13%



Variación denuncias por extorsión. Año corrido



Variación respecto al mismo periodo del año pasado



Modalidad	2024	2025	Dif	Var%
Clásica	318	300	-18	-6%
Ciber extorsión	97	82	-15	-15%
Íntima	43	23	-20	-47%
Carcelaria	18	35	17	94%
Devolución de bienes	54	63	9	17%
Microextorsión	68	22	-46	-68%
Otras	9	19	10	111%

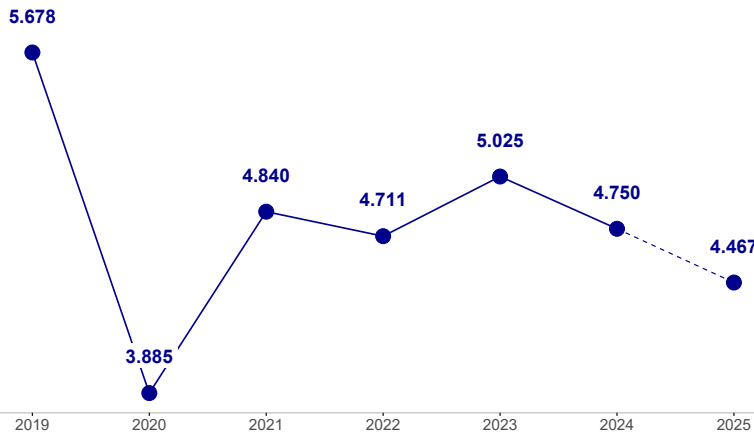
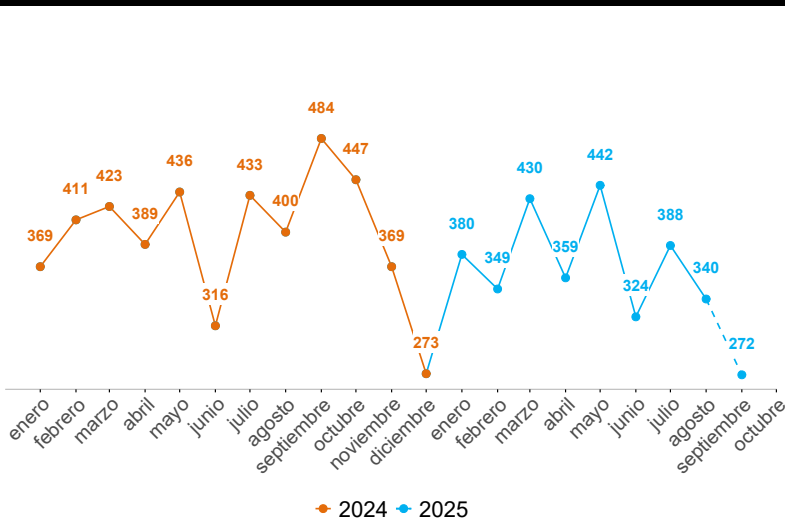
Comunas y corregimientos	2024	2025	Dif	Var%
01 Popular	18	14	-4	-22%
02 Santa Cruz	16	9	-7	-44%
03 Manrique	26	31	5	19%
04 Aranjuez	40	26	-14	-35%
05 Castilla	40	15	-25	-62%
06 Doce de Octubre	29	23	-6	-21%
07 Robledo	47	39	-8	-17%
08 Villa Hermosa	26	23	-3	-12%
09 Buenos Aires	19	28	9	47%
10 La Candelaria	96	98	2	2%
11 Laureles Estadio	37	52	15	41%
12 La América	24	17	-7	-29%
13 San Javier	34	43	9	26%
14 El Poblado	39	33	-6	-15%
15 Guayabal	23	13	-10	-43%
16 Belén	40	46	6	15%
50 San Sebastián de Palmitas	0	1	1	100%
60 San Cristóbal	26	16	-10	-38%
70 Altavista	4	2	-2	-50%
80 San Antonio de Prado	19	8	-11	-58%
90 Santa Elena	3	8	5	167%
Sin dato	1	0	-1	-100%

Operatividad	2024	2025	Dif	Var%
Capturas	146	165	19	13%

LESIONES PERSONALES

Fecha de corte: 12 de septiembre de 2025.

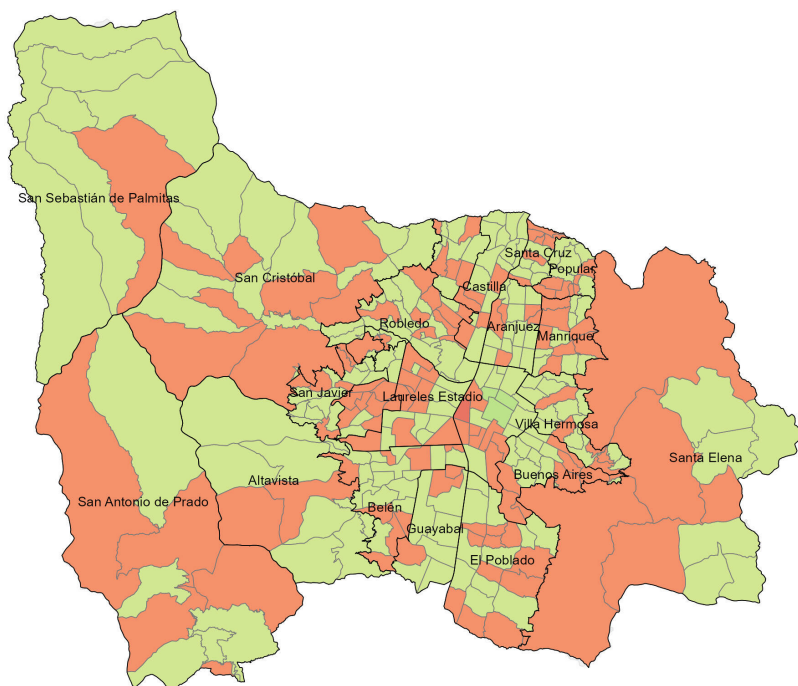
Periodo	Previo	Actual	Dif	Var%
Mes corrido	217	109	-108	-50%
Año corrido	3.394	3.121	-273	-8%
Últimos tres meses	1.150	1.031	-119	-10%



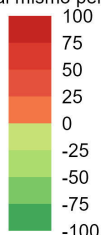
Modalidad	2024	2025	Dif	Var%
Riña	2.691	1.748	-943	-35%
Violencia intrafamiliar	97	82	-15	-15%
Atraco	76	95	19	25%
Otras	36	32	-4	-11%
Sin dato	494	1.164	670	136%

Armas medio	2024	2025	Dif	Var%
Arma de fuego	52	41	-11	-21%
Arma cortopunzante	384	295	-89	-23%
Escopolamina	1	2	1	100%
Objeto contundente	2.075	1.328	-747	-36%
No	819	1.413	594	73%
Otras	61	41	-20	-33%
Sin dato	2	1	-1	-50%

Variación denuncias por lesiones personales. Año corrido



Variación respecto al mismo periodo del año pasado



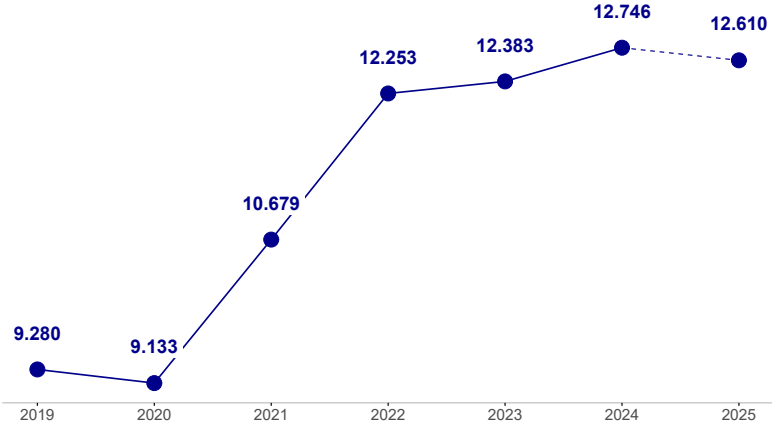
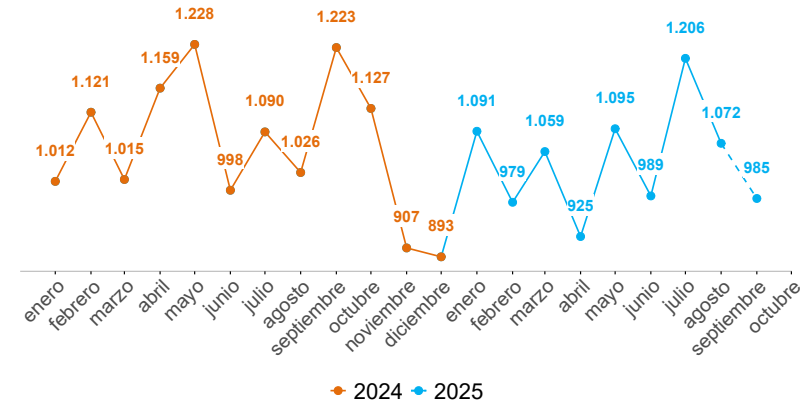
Comunas y corregimientos	2024	2025	Dif	Var%
01 Popular	171	143	-28	-16%
02 Santa Cruz	91	84	-7	-8%
03 Manrique	191	185	-6	-3%
04 Aranjuez	201	175	-26	-13%
05 Castilla	188	156	-32	-17%
06 Doce de Octubre	170	142	-28	-16%
07 Robledo	222	159	-63	-28%
08 Villa Hermosa	202	150	-52	-26%
09 Buenos Aires	171	120	-51	-30%
10 La Candelaria	621	509	-112	-18%
11 Laureles Estadio	185	175	-10	-5%
12 La América	79	77	-2	-3%
13 San Javier	151	110	-41	-27%
14 El Poblado	158	175	17	11%
15 Guayabal	103	66	-37	-36%
16 Belén	188	181	-7	-4%
50 San Sebastián de Palmitas	1	1	0	0%
60 San Cristóbal	186	195	9	5%
70 Altavista	27	23	-4	-15%
80 San Antonio de Prado	54	61	7	13%
90 Santa Elena	29	36	7	24%
Sin dato	5	198	193	3.860%

Operatividad	2024	2025	Dif	Var%
Capturas	706	599	-107	-15%

VIOLENCIA INTRAFAMILIAR

Fecha de corte: 12 de septiembre de 2025.

Periodo	Previo	Actual	Dif	Var%
Mes corrido	570	394	-176	-31%
Año corrido	9.219	8.810	-409	-4%
Últimos tres meses	3.012	3.232	220	7%



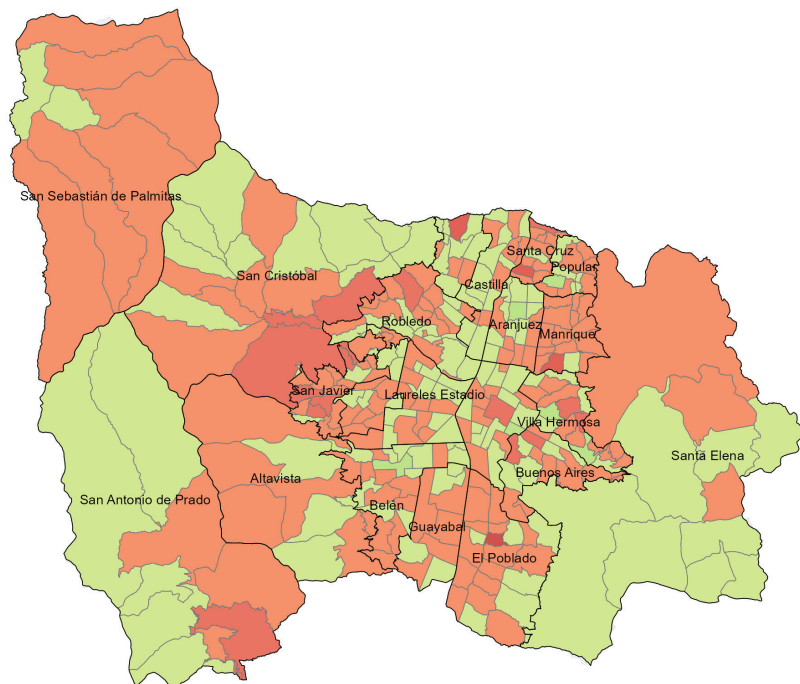
Edad	2024	2025	Dif	Var%
0-5	828	737	-91	-11%
6-11	1.535	1.503	-32	-2%
12-13	619	595	-24	-4%
14-17	1.018	984	-34	-3%
18-24	623	577	-46	-7%
25-28	562	495	-67	-12%
29-32	600	528	-72	-12%
33-38	705	681	-24	-3%
39-45	614	546	-68	-11%
46-52	417	421	4	1%
53-59	400	334	-66	-17%
60-66	352	341	-11	-3%
Mayor de 67	484	524	40	8%
Sin dato	4.419	4.363	-56	-1%

Sexo	2024	2025	Dif	Var%
Hombre	2.540	2.686	146	6%
Mujer	6.444	5.951	-493	-8%

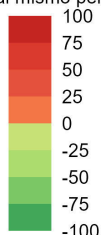
Comunas y corregimientos	2024	2025	Dif	Var%
01 Popular	519	515	-4	-1%
02 Santa Cruz	351	520	169	48%
03 Manrique	708	756	48	7%
04 Aranjuez	554	556	2	0%
05 Castilla	363	293	-70	-19%
06 Doce de Octubre	517	533	16	3%
07 Robledo	448	570	122	27%
08 Villa Hermosa	477	582	105	22%
09 Buenos Aires	340	453	113	33%
10 La Candelaria	331	362	31	9%
11 Laureles Estadio	159	179	20	13%
12 La América	189	196	7	4%
13 San Javier	463	700	237	51%
14 El Poblado	120	271	151	126%
15 Guayabal	211	225	14	7%
16 Belén	426	450	24	6%
50 San Sebastián de Palmitas	0	14	14	100%
60 San Cristóbal	203	373	170	84%
70 Altavista	98	131	33	34%
80 San Antonio de Prado	327	358	31	9%
90 Santa Elena	60	65	5	8%
Sin dato	2.355	708	-1.647	-70%

Operatividad	2024	2025	Dif	Var%
Capturas	647	490	-157	-24%

Variación casos de violencia intrafamiliar. Año corrido



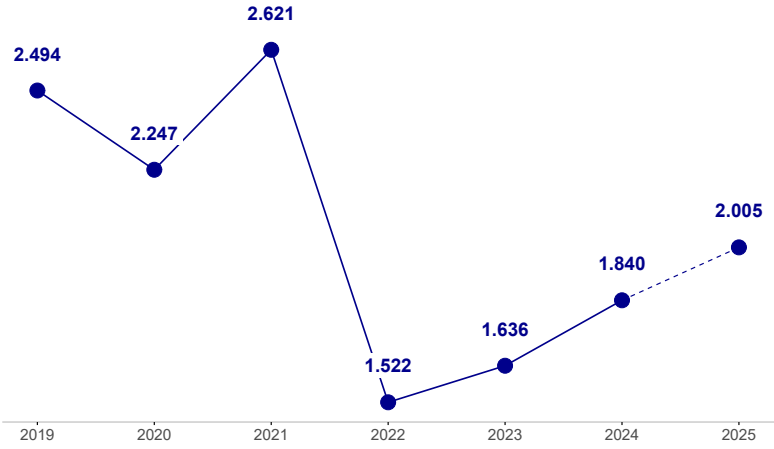
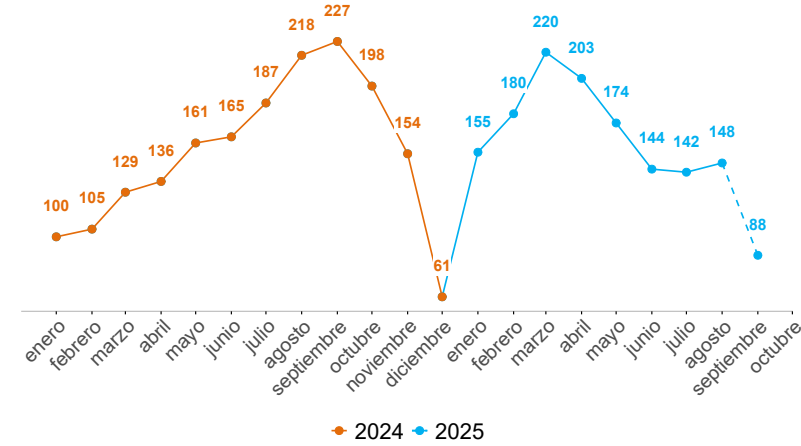
Variación respecto al mismo periodo del año pasado



DELITOS SEXUALES

Fecha de corte: 12 de septiembre de 2025.

Periodo	Previo	Actual	Dif	Var%
Mes corrido	78	35	-43	-55%
Año corrido	1.279	1.401	122	10%
Últimos tres meses	543	396	-147	-27%



Modalidad	2024	2025	Dif	Var%
205. Acceso carnal violento	178	250	72	40%
208. Acceso carnal abusivo con menor de catorce años	214	206	-8	-4%
209. Actos sexuales con menor de catorce años	370	434	64	17%
210. Acceso carnal o acto sexual abusivos con incapaz de resistir	104	118	14	13%
210a. Acoso sexual	85	87	2	2%
Otros delitos sexuales	328	306	-22	-7%

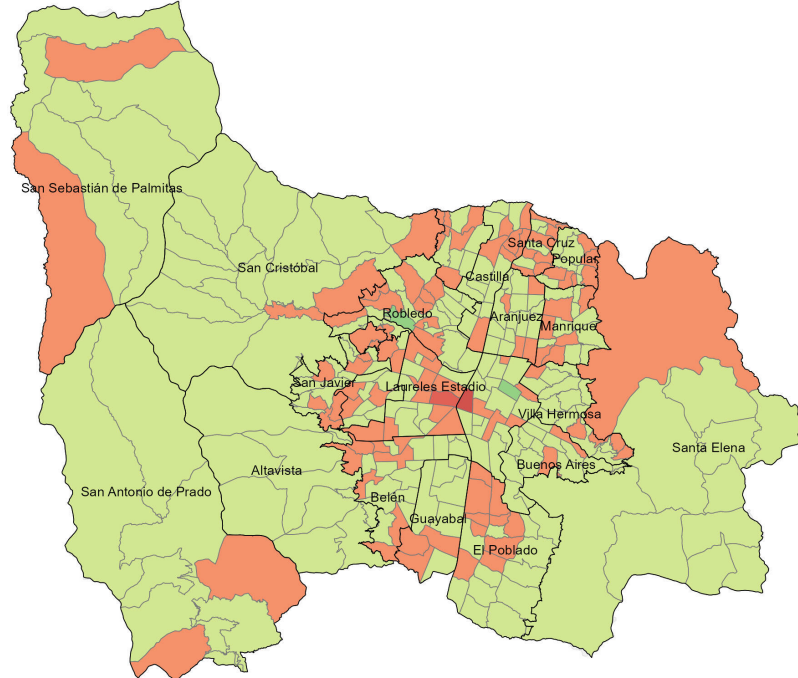
Sexo	2024	2025	Dif	Var%
Hombre	223	267	44	20%
Mujer	1.010	1.105	95	9%

Edad	2024	2025	Dif	Var%
0-5	108	124	16	15%
6-11	208	224	16	8%
12-13	216	189	-27	-12%
14-17	207	266	59	29%
18-24	142	135	-7	-5%
25-28	66	64	-2	-3%
29-32	38	63	25	66%
33-38	55	62	7	13%
39-45	35	51	16	46%
46-52	19	14	-5	-26%
53-59	11	9	-2	-18%
60-66	12	7	-5	-42%
Mayor de 67	7	5	-2	-29%
Sin dato	894	991	97	11%

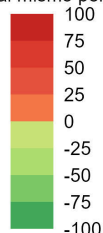
Comunas y corregimientos	2024	2025	Dif	Var%
01 Popular	74	57	-17	-23%
02 Santa Cruz	36	52	16	44%
03 Manrique	59	66	7	12%
04 Aranjuez	85	53	-32	-38%
05 Castilla	44	26	-18	-41%
06 Doce de Octubre	57	49	-8	-14%
07 Robledo	131	82	-49	-37%
08 Villa Hermosa	89	49	-40	-45%
09 Buenos Aires	84	47	-37	-44%
10 La Candelaria	244	288	44	18%
11 Laureles Estadio	51	133	82	161%
12 La América	19	26	7	37%
13 San Javier	63	56	-7	-11%
14 El Poblado	44	43	-1	-2%
15 Guayabal	23	20	-3	-13%
16 Belén	49	59	10	20%
50 San Sebastián de Palmitas	2	4	2	100%
60 San Cristóbal	48	51	3	6%
70 Altavista	15	10	-5	-33%
80 San Antonio de Prado	28	23	-5	-18%
90 Santa Elena	30	36	6	20%
Sin dato	4	171	167	4.175%

Operatividad	2024	2025	Dif	Var%
Capturas por delitos sexuales	199	133	-66	-33%
Capturas por ESCNNA	28	26	-2	-7%

Variación denuncias por delitos sexuales. Año corrido



Variación respecto al mismo periodo del año pasado



Homicidios: INML-CF, SIJIN, CTI, Secretaría de Seguridad y Convivencia como observador técnico. Consultado el 12/09/2025.

Denuncias: SIJIN de la Policía Nacional. sistema SIEDCO, Consultado el 12/09/2025.

Llamadas: Sistema I/CAD - Sistema Integrado de Emergencias y Seguridad Metropolitano (SIES-M), Consultado el 12/09/2025.

Violencia intrafamiliar: Sistema Deyel. Subsecretaría de Gobierno Local y Convivencia. Consultado el 12/09/2025.

Nota: Los datos reportados a nivel geográfico podrían diferir de los proporcionados por la fuente original (SIEDCO, Policía Nacional), dado que el SISC efectuó una validación geográfica empleando la información de la distribución territorial de los cuadrantes de Policía como método de verificación adicional.

Construcción: Sistema de Información para la Seguridad y la Convivencia (SISC)