



Informe Acumulado 2025

Secretaría de
Seguridad y Convivencia

26 de septiembre de 2025

Construcción: Sistema de Información
para la Seguridad y la Convivencia (SISC)



Alcaldía de Medellín
Distrito de
Ciencia, Tecnología e Innovación

Fecha de corte: 26 de septiembre de 2025.

A continuación se presentan la cantidad de casos de los delitos de alto impacto en la ciudad y una comparación con el mismo periodo del año anterior, desde el primero de enero hasta la fecha de corte.

Indicador	2024	2025	Dif	Var%
Homicidio	241	254	13	5%
Hurto a persona	20.050	15.829	-4.221	-21%
Total atraco	7.941	5.507	-2.434	-31%
Hurto de moto	5.043	3.796	-1.247	-25%
Hurto de carro	839	617	-222	-26%
Hurto de residencia	1.222	1.023	-199	-16%
Hurto a establecimiento comercial	2.178	1.111	-1.067	-49%
Extorsión	654	572	-82	-13%
Lesiones personales	3.619	3.317	-302	-8%
Violencia intrafamiliar	9.764	9.356	-408	-4%

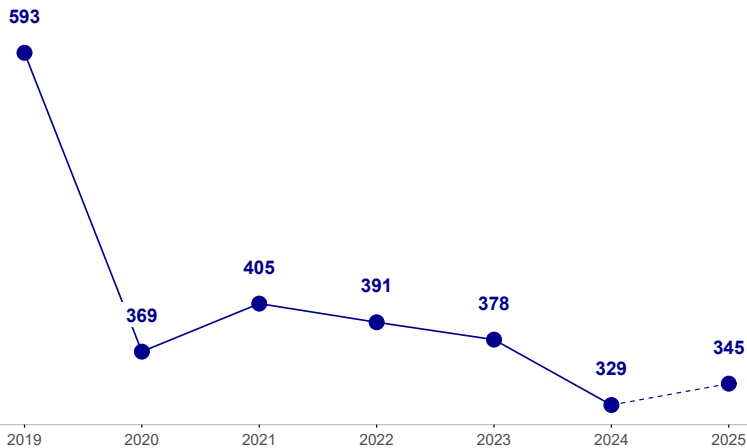
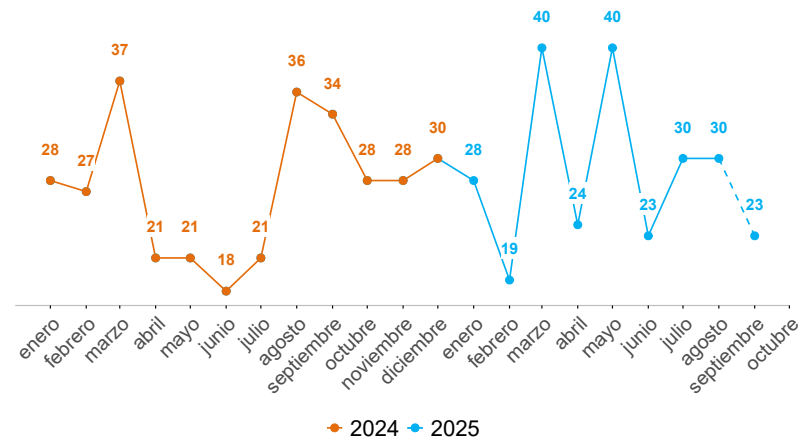
Indicador	2024	2025	Dif	Var%
Capturas total	12.507	9.573	-2.934	-23%
Homicidio	187	187	0	0%
Hurto	1.743	1.485	-258	-15%
Extorsión	155	173	18	12%
Delitos sexuales	210	139	-71	-34%
ESCNNA	28	26	-2	-7%
Recuperación de motos	1.390	1.444	54	4%
Recuperación de carros	265	204	-61	-23%
Recuperación de celulares	1.696	1.146	-550	-32%
Incautación de armas de fuego	550	508	-42	-8%
Capturas total extranjeros	1.534	1.248	-286	-19%
Delitos sexuales	22	8	-14	-64%
ESCNNA	12	6	-6	-50%

HOMICIDIOS

Fecha de corte: 26 de septiembre de 2025.

Periodo	Previo	Actual	Dif	Var%
Mes corrido	32	20	-12	-38%
Año corrido	241	254	13	5%
Últimos tres meses	86	86	0	0%

Operatividad	2024	2025	Dif	Var%
Capturas	187	170	-17	-9%
Incautación de armas de fuego	550	508	-42	-8%



Edad	2024	2025	Dif	Var%
Menor de edad	7	10	3	43%
18-24	40	47	7	18%
25-28	35	40	5	14%
29-32	35	34	-1	-3%
33-38	37	42	5	14%
39-45	31	28	-3	-10%
46-52	13	12	-1	-8%
53-59	16	9	-7	-44%
Mayor de 60	10	15	5	50%
Sin dato	17	17	0	0%

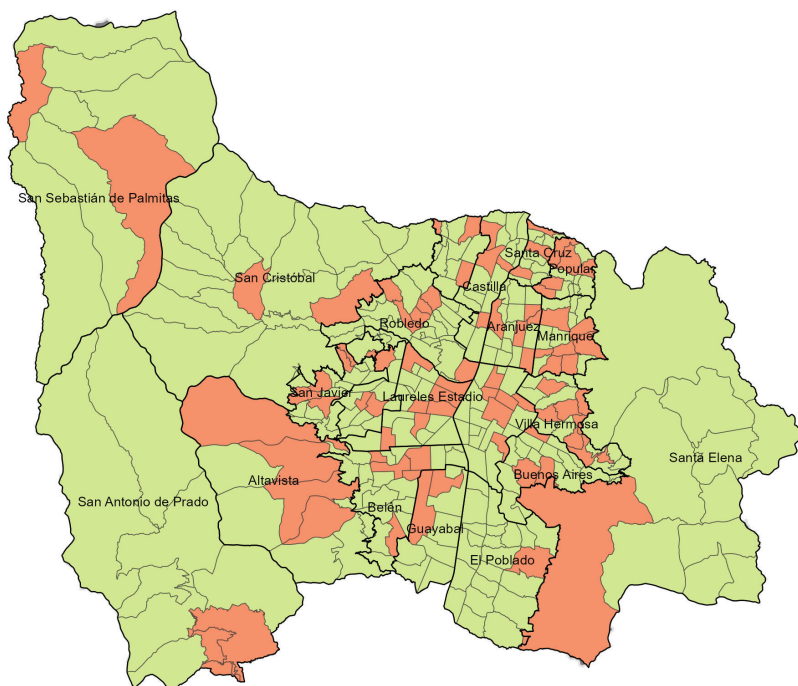
Sexo	2024	2025	Dif	Var%
Hombre	223	229	6	3%
Mujer	18	23	5	28%

Modalidad	2024	2025	Dif	Var%
Grupos Delincuenciales Organizados	69	55	-14	-20%
Convivencia	60	63	3	5%
Violencia de género	15	16	1	7%
Homicidios asociados a hurtos	24	21	-3	-12%
En procedimiento de la fuerza pública	4	2	-2	-50%
Violencia intrafamiliar	6	5	-1	-17%
En proceso de categorización	63	92	29	46%

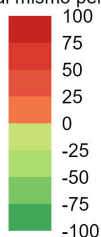
Armas medio	2024	2025	Dif	Var%
Arma de fuego	124	131	7	6%
Arma cortopunzante	75	86	11	15%
Escopolamina	3	0	-3	-100%
Objeto contundente	20	20	0	0%
No	4	10	6	150%
Otras	15	7	-8	-53%
Sin dato	0	0	0	0%

Comunas y corregimientos	2024	2025	Dif	Var%
01 Popular	8	15	7	88%
02 Santa Cruz	8	7	-1	-12%
03 Manrique	9	22	13	144%
04 Aranjuez	9	19	10	111%
05 Castilla	19	11	-8	-42%
06 Doce de Octubre	10	7	-3	-30%
07 Robledo	17	11	-6	-35%
08 Villa Hermosa	11	17	6	55%
09 Buenos Aires	11	8	-3	-27%
10 La Candelaria	51	45	-6	-12%
11 Laureles Estadio	9	19	10	111%
12 La América	7	6	-1	-14%
13 San Javier	17	16	-1	-6%
14 El Poblado	8	2	-6	-75%
15 Guayabal	9	7	-2	-22%
16 Belén	12	14	2	17%
50 San Sebastián de Palmitas	2	3	1	50%
60 San Cristóbal	13	8	-5	-38%
70 Altavista	2	6	4	200%
80 San Antonio de Prado	4	6	2	50%
90 Santa Elena	5	5	0	0%
Sin dato	0	0	0	0%

Variación casos de homicidio. Año corrido



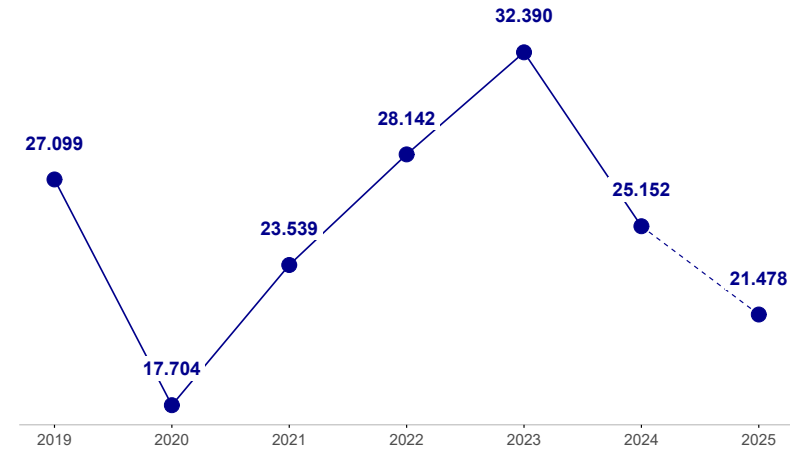
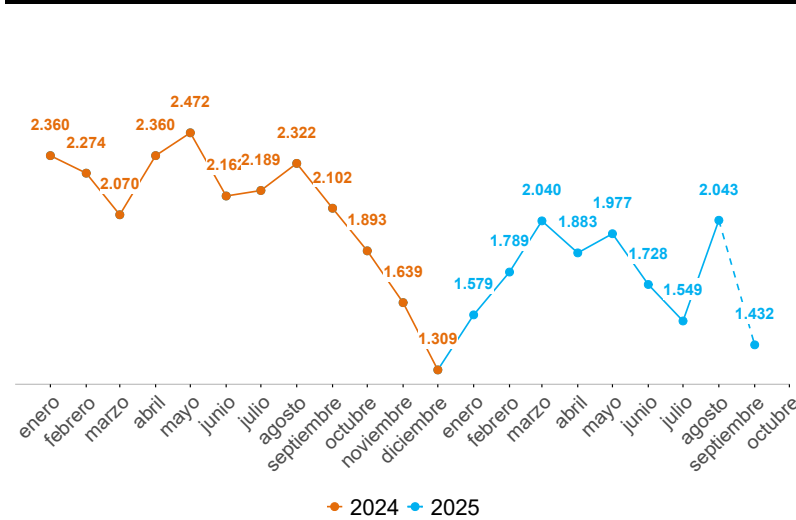
Variación respecto al mismo periodo del año pasado



HURTO A PERSONAS

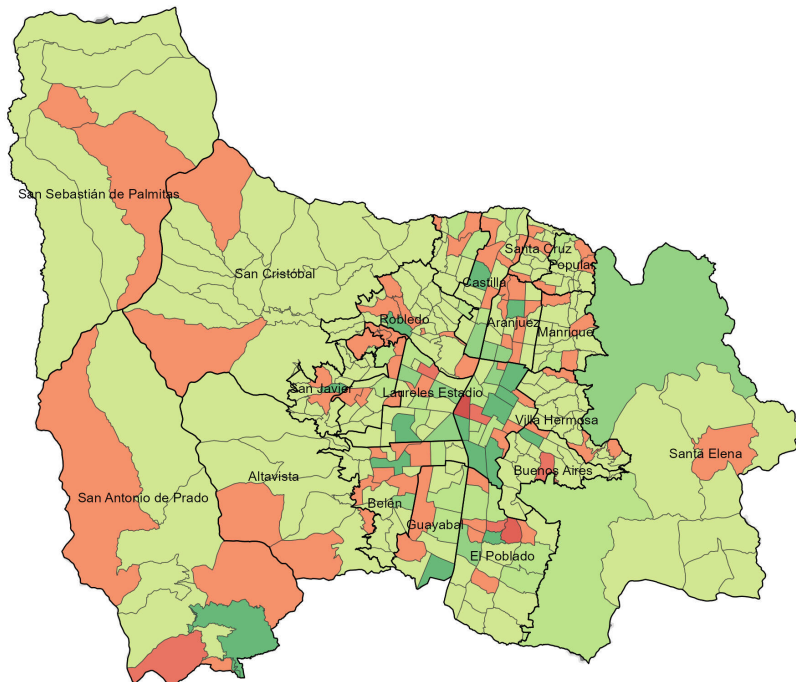
Fecha de corte: 26 de septiembre de 2025.

Periodo	Previo	Actual	Dif	Var%
Mes corrido	1.841	1.241	-600	-33%
Año corrido	20.050	15.829	-4.221	-21%
Últimos tres meses	5.541	5.059	-482	-9%

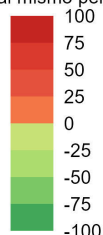


Modalidad	2024	2025	Dif	Var%
Atraco	7.941	5.507	-2.434	-31%
Cosquilleo	3.512	3.576	64	2%
Raponazo	1.703	1.445	-258	-15%
Descuido	4.909	3.853	-1.056	-22%
Escopolamina	269	238	-31	-12%
Engaño	573	401	-172	-30%
Otras	750	568	-182	-24%
Sin dato	393	241	-152	-39%

Variación denuncias por hurto a personas. Año corrido



Variación respecto al mismo periodo del año pasado



Armas medio	2024	2025	Dif	Var%
Arma de fuego	3.429	2.255	-1.174	-34%
Arma cortopunzante	2.589	2.075	-514	-20%
Escopolamina	323	310	-13	-4%
Objeto contundente	268	208	-60	-22%
No	12.440	10.344	-2.096	-17%
Otras	0	0	0	0%
Sin dato	1.001	637	-364	-36%

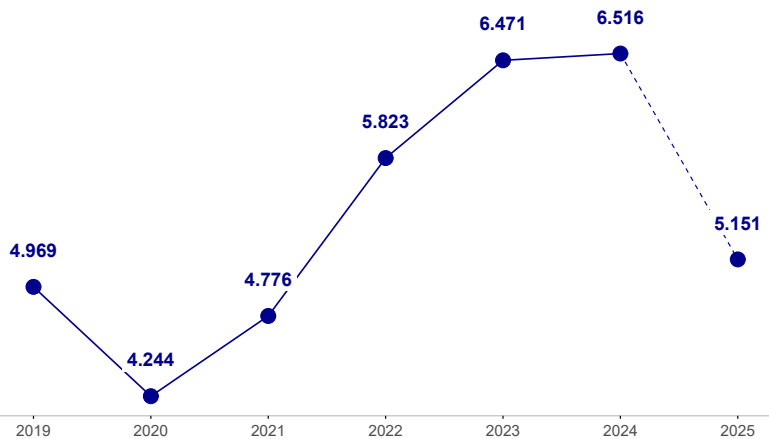
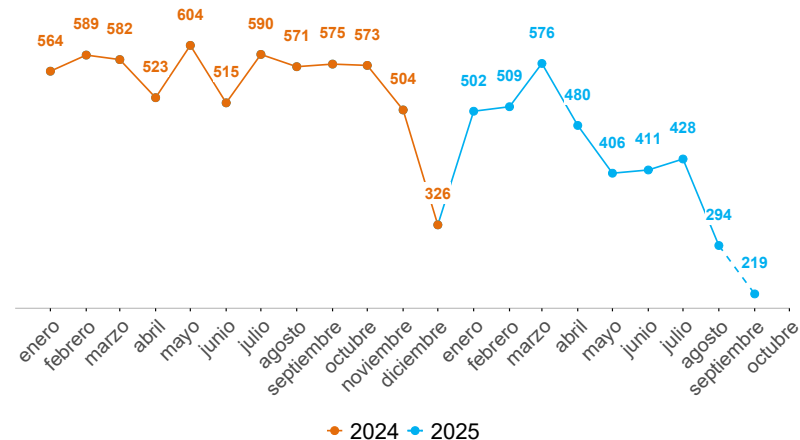
Comunas y corregimientos	2024	2025	Dif	Var%
01 Popular	224	133	-91	-41%
02 Santa Cruz	185	150	-35	-19%
03 Manrique	343	255	-88	-26%
04 Aranjuez	1.004	759	-245	-24%
05 Castilla	996	709	-287	-29%
06 Doce de Octubre	334	231	-103	-31%
07 Robledo	883	612	-271	-31%
08 Villa Hermosa	416	313	-103	-25%
09 Buenos Aires	774	627	-147	-19%
10 La Candelaria	6.234	4.561	-1.673	-27%
11 Laureles Estadio	2.186	1.736	-450	-21%
12 La América	626	494	-132	-21%
13 San Javier	414	280	-134	-32%
14 El Poblado	2.444	1.831	-613	-25%
15 Guayabal	770	559	-211	-27%
16 Belén	1.313	911	-402	-31%
50 San Sebastián de Palmitas	11	10	-1	-9%
60 San Cristóbal	246	196	-50	-20%
70 Altavista	93	103	10	11%
80 San Antonio de Prado	223	154	-69	-31%
90 Santa Elena	246	146	-100	-41%
Sin dato	85	1.059	974	1.146%

Operatividad	2024	2025	Dif	Var%
Capturas	1.165	919	-246	-21%
Celulares recuperados	1.696	1.146	-550	-32%

HURTO DE MOTOS

Fecha de corte: 26 de septiembre de 2025.

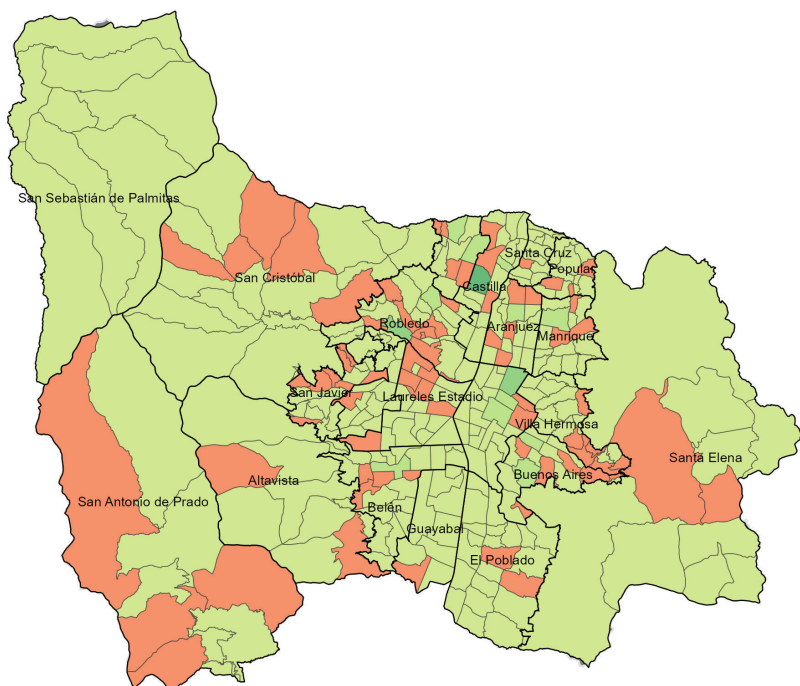
Periodo	Previo	Actual	Dif	Var%
Mes corrido	505	190	-315	-62%
Año corrido	5.043	3.796	-1.247	-25%
Últimos tres meses	1.317	940	-377	-29%



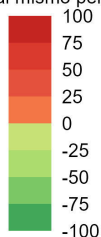
Modalidad	2024	2025	Dif	Var%
Atraco	722	614	-108	-15%
Halado	3.967	2.971	-996	-25%
Otras	354	211	-143	-40%

Armas medio	2024	2025	Dif	Var%
Arma de fuego	581	512	-69	-12%
Arma cortopunzante	29	38	9	31%
Escopolamina	9	8	-1	-11%
Objeto contundente	9	4	-5	-56%
No	4.297	3.206	-1.091	-25%
Otras	84	13	-71	-85%
Sin dato	34	15	-19	-56%

Variación denuncias por hurto de motos. Año corrido



Variación respecto al mismo periodo del año pasado



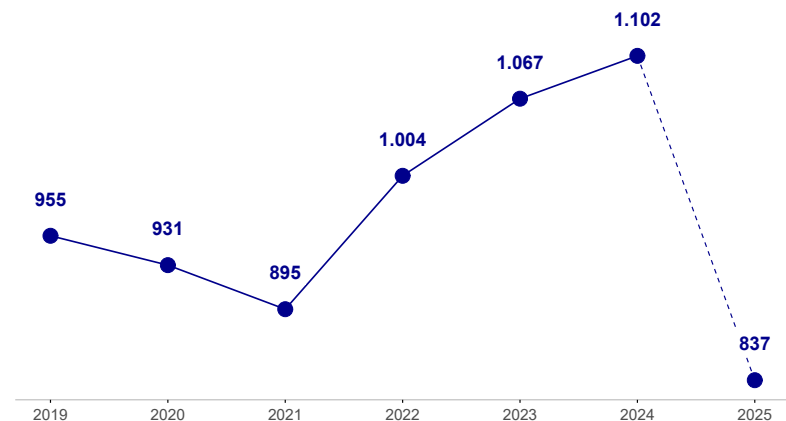
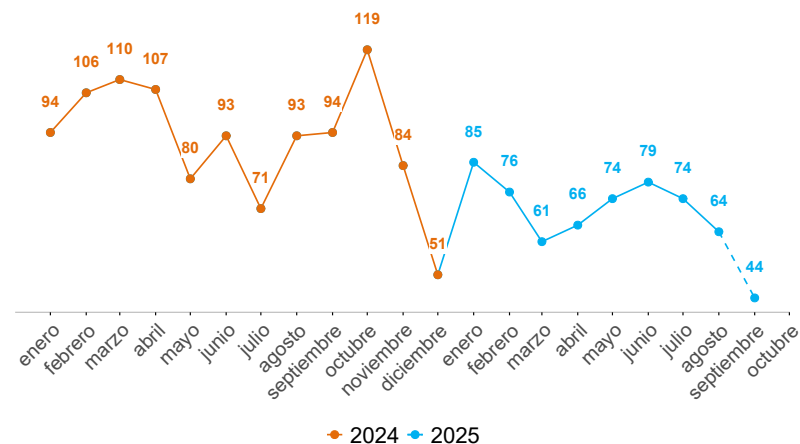
Comunas y corregimientos	2024	2025	Dif	Var%
01 Popular	167	113	-54	-32%
02 Santa Cruz	119	86	-33	-28%
03 Manrique	240	160	-80	-33%
04 Aranjuez	376	309	-67	-18%
05 Castilla	479	266	-213	-44%
06 Doce de Octubre	325	221	-104	-32%
07 Robledo	513	397	-116	-23%
08 Villa Hermosa	281	242	-39	-14%
09 Buenos Aires	409	331	-78	-19%
10 La Candelaria	683	407	-276	-40%
11 Laureles Estadio	257	187	-70	-27%
12 La América	218	126	-92	-42%
13 San Javier	184	172	-12	-7%
14 El Poblado	84	47	-37	-44%
15 Guayabal	130	70	-60	-46%
16 Belén	286	170	-116	-41%
50 San Sebastián de Palmitas	6	2	-4	-67%
60 San Cristóbal	165	129	-36	-22%
70 Altavista	23	13	-10	-43%
80 San Antonio de Prado	60	53	-7	-12%
90 Santa Elena	33	13	-20	-61%
Sin dato	5	282	277	5.540%

Operatividad	2024	2025	Dif	Var%
Capturas	130	123	-7	-5%
Motocicletas recuperadas	1.655	1.648	-7	-0%

HURTO DE CARROS

Fecha de corte: 26 de septiembre de 2025.

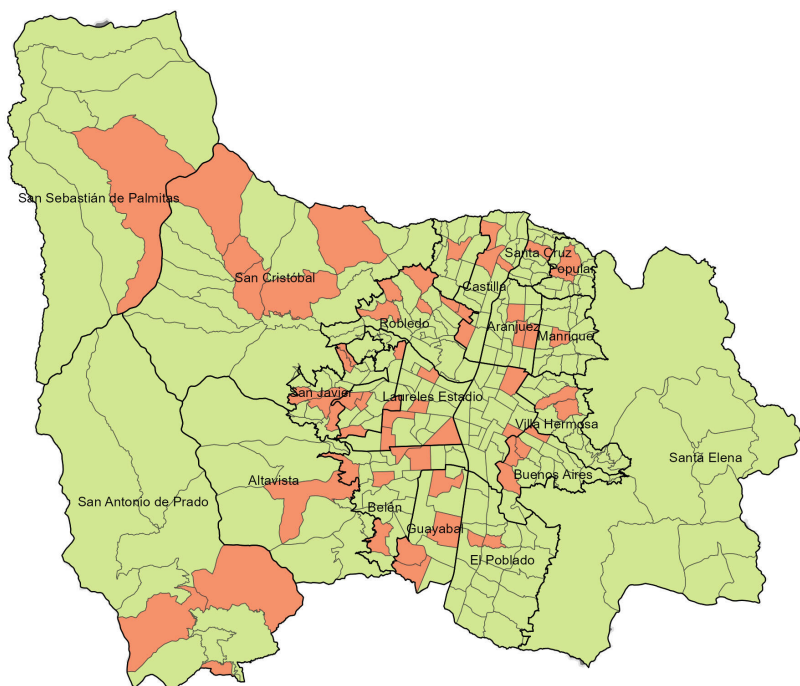
Periodo	Previo	Actual	Dif	Var%
Mes corrido	85	38	-47	-55%
Año corrido	839	617	-222	-26%
Últimos tres meses	217	180	-37	-17%



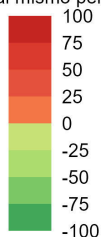
Modalidad	2024	2025	Dif	Var%
Atraco	208	75	-133	-64%
Halado	555	473	-82	-15%
Otras	76	69	-7	-9%

Armas medio	2024	2025	Dif	Var%
Arma de fuego	149	56	-93	-62%
Arma cortopunzante	32	9	-23	-72%
Escopolamina	4	2	-2	-50%
Objeto contundente	2	0	-2	-100%
No	634	542	-92	-15%
Otras	14	7	-7	-50%
Sin dato	4	1	-3	-75%

Variación denuncias por hurto de carros. Año corrido



Variación respecto al mismo periodo del año pasado



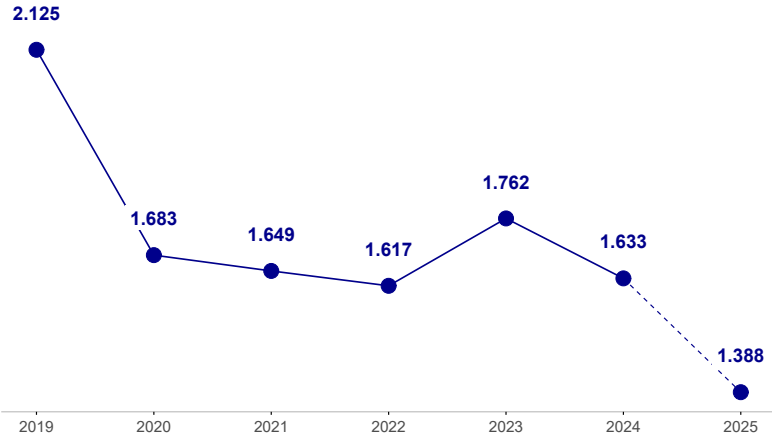
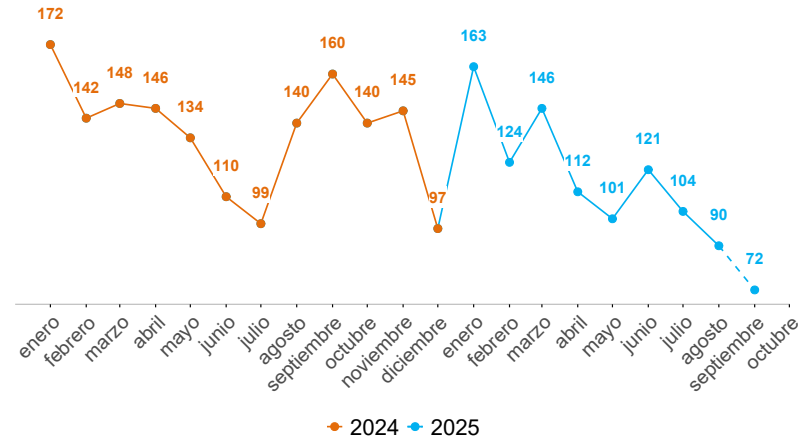
Comunas y corregimientos	2024	2025	Dif	Var%
01 Popular	12	4	-8	-67%
02 Santa Cruz	13	8	-5	-38%
03 Manrique	33	16	-17	-52%
04 Aranjuez	74	49	-25	-34%
05 Castilla	78	50	-28	-36%
06 Doce de Octubre	32	19	-13	-41%
07 Robledo	59	44	-15	-25%
08 Villa Hermosa	29	23	-6	-21%
09 Buenos Aires	67	45	-22	-33%
10 La Candelaria	103	44	-59	-57%
11 Laureles Estadio	120	95	-25	-21%
12 La América	35	25	-10	-29%
13 San Javier	20	20	0	0%
14 El Poblado	26	14	-12	-46%
15 Guayabal	24	28	4	17%
16 Belén	61	38	-23	-38%
50 San Sebastián de Palmitas	1	2	1	100%
60 San Cristóbal	19	15	-4	-21%
70 Altavista	2	2	0	0%
80 San Antonio de Prado	22	18	-4	-18%
90 Santa Elena	8	4	-4	-50%
Sin dato	1	54	53	5.300%

Operatividad	2024	2025	Dif	Var%
Capturas	36	28	-8	-22%
Carros recuperados	1.655	1.648	-7	-0%

HURTO A RESIDENCIAS

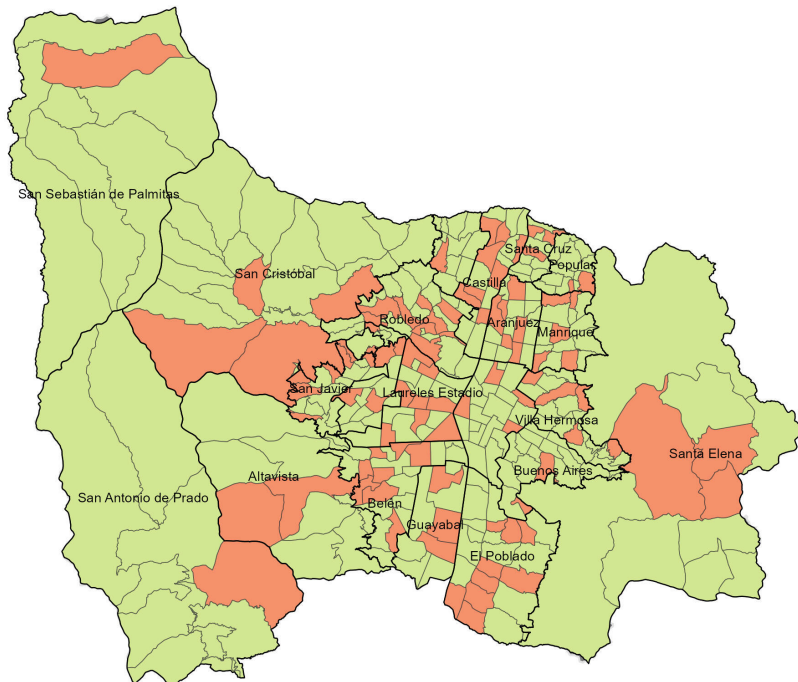
Fecha de corte: 26 de septiembre de 2025.

Periodo	Previo	Actual	Dif	Var%
Mes corrido	131	62	-69	-53%
Año corrido	1.222	1.023	-199	-16%
Últimos tres meses	332	267	-65	-20%

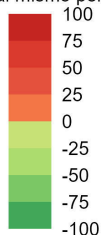


Modalidad	2024	2025	Dif	Var%
Descuido	513	304	-209	-41%
Rompimiento cerradura	402	386	-16	-4%
Atraco	88	75	-13	-15%
Engaño	82	62	-20	-24%
Otras	137	196	59	43%
Sin dato	0	0	0	0%

Variación denuncias por hurto a residencias. Año corrido



Variación respecto al mismo periodo del año pasado



Armas medio	2024	2025	Dif	Var%
Arma de fuego	27	21	-6	-22%
Arma cortopunzante	3	4	1	33%
Escopolamina	31	73	42	135%
Objeto contundente	35	17	-18	-51%
No	978	684	-294	-30%
Otras	112	186	74	66%
Sin dato	36	38	2	6%

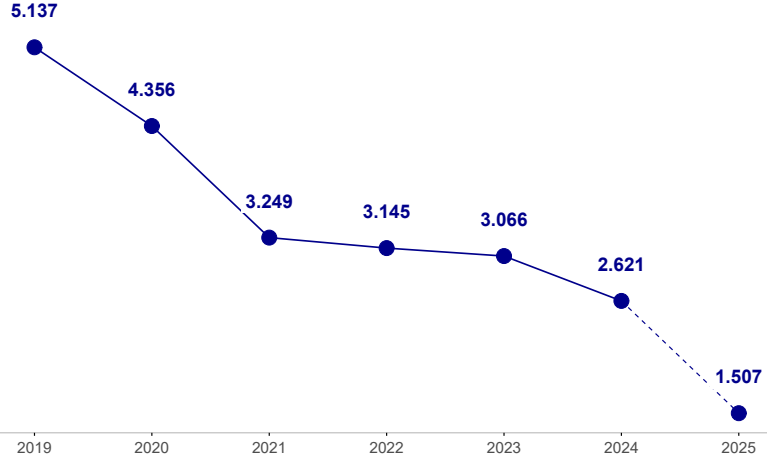
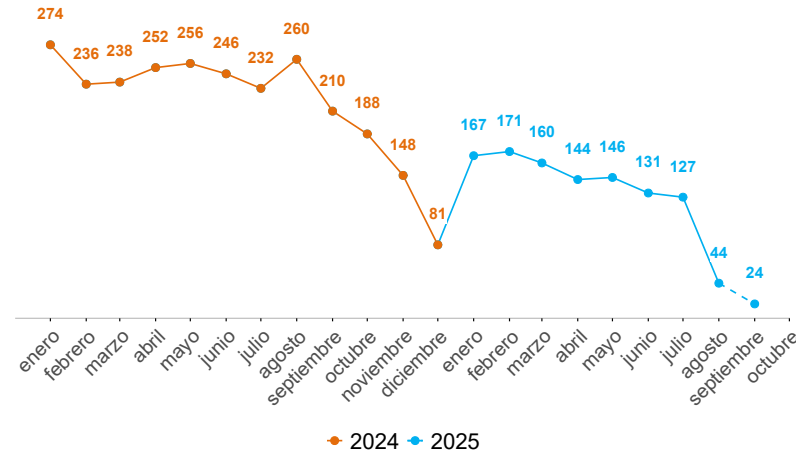
Comunas y corregimientos	2024	2025	Dif	Var%
01 Popular	35	17	-18	-51%
02 Santa Cruz	17	13	-4	-24%
03 Manrique	42	38	-4	-10%
04 Aranjuez	73	46	-27	-37%
05 Castilla	33	30	-3	-9%
06 Doce de Octubre	27	14	-13	-48%
07 Robledo	60	52	-8	-13%
08 Villa Hermosa	66	33	-33	-50%
09 Buenos Aires	80	37	-43	-54%
10 La Candelaria	98	69	-29	-30%
11 Laureles Estadio	139	146	7	5%
12 La América	83	65	-18	-22%
13 San Javier	51	37	-14	-27%
14 El Poblado	138	137	-1	-1%
15 Guayabal	35	30	-5	-14%
16 Belén	146	117	-29	-20%
50 San Sebastián de Palmitas	5	2	-3	-60%
60 San Cristóbal	27	20	-7	-26%
70 Altavista	11	7	-4	-36%
80 San Antonio de Prado	27	13	-14	-52%
90 Santa Elena	27	22	-5	-19%
Sin dato	2	78	76	3.800%

Operatividad	2024	2025	Dif	Var%
Capturas	32	22	-10	-31%

HURTO A COMERCIO

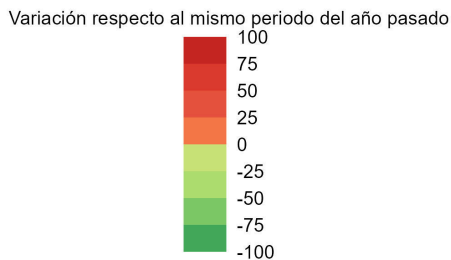
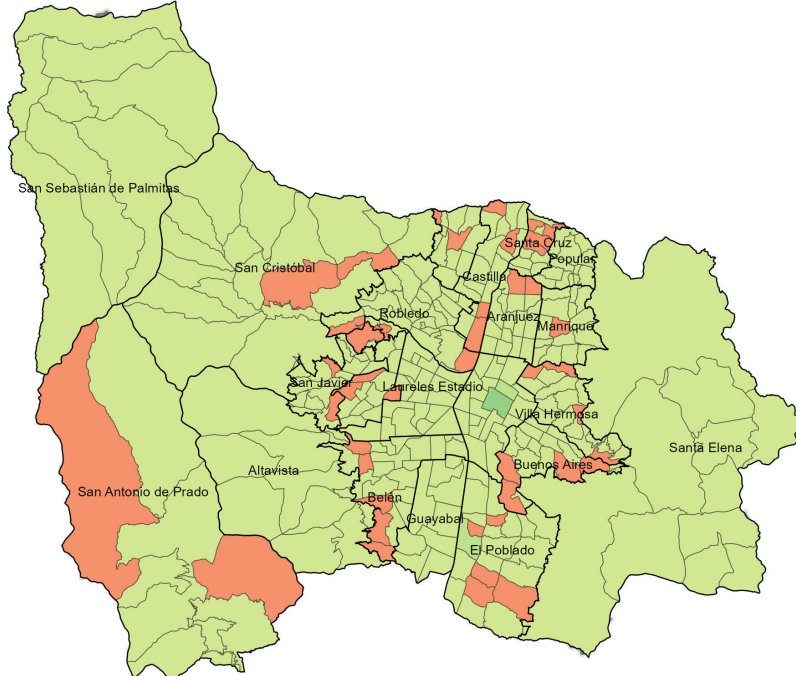
Fecha de corte: 26 de septiembre de 2025.

Periodo	Previo	Actual	Dif	Var%
Mes corrido	184	21	-163	-89%
Año corrido	2.178	1.111	-1.067	-49%
Últimos tres meses	416	207	-209	-50%



Modalidad	2024	2025	Dif	Var%
Descuido	1.205	569	-636	-53%
Atraco	431	158	-273	-63%
Rompimiento cerradura	234	117	-117	-50%
Mechero	115	122	7	6%
Otras	193	145	-48	-25%
Sin dato	0	0	0	0%

Variación denuncias por hurto a establecimientos de comercio. Año corrido



Armas medio	2024	2025	Dif	Var%
Arma de fuego	360	116	-244	-68%
Arma cortopunzante	27	9	-18	-67%
Escopetina	2	1	-1	-50%
Objeto contundente	25	26	1	4%
No	1.675	865	-810	-48%
Otras	77	87	10	13%
Sin dato	12	7	-5	-42%

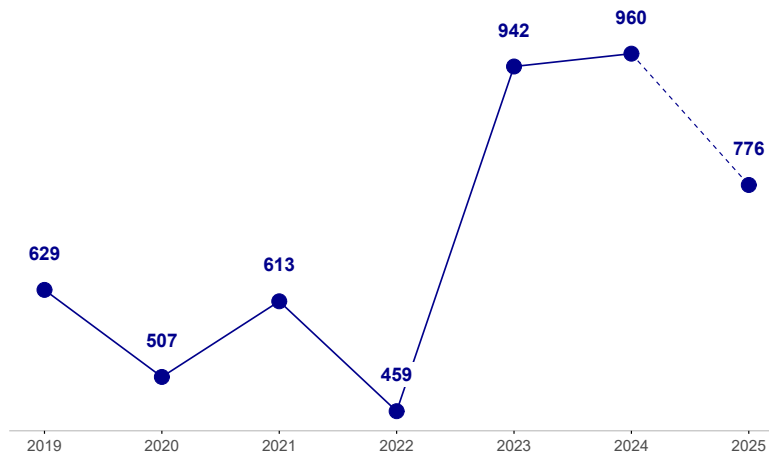
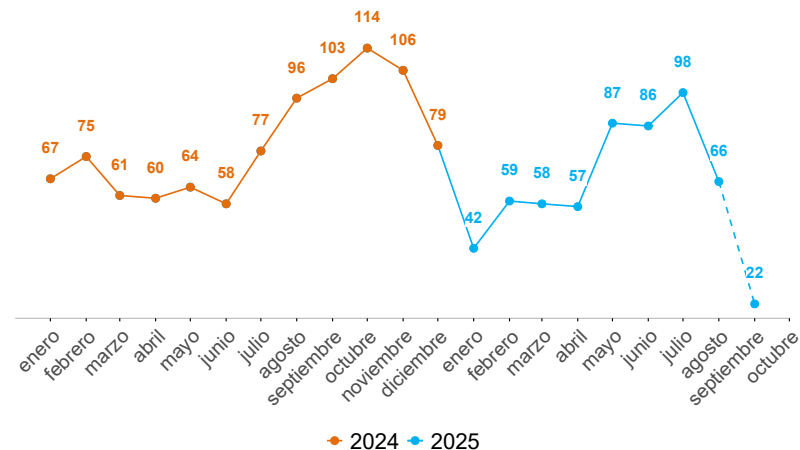
Comunas y corregimientos	2024	2025	Dif	Var%
01 Popular	30	8	-22	-73%
02 Santa Cruz	17	13	-4	-24%
03 Manrique	36	19	-17	-47%
04 Aranjuez	84	32	-52	-62%
05 Castilla	83	47	-36	-43%
06 Doce de Octubre	47	29	-18	-38%
07 Robledo	101	39	-62	-61%
08 Villa Hermosa	48	19	-29	-60%
09 Buenos Aires	84	33	-51	-61%
10 La Candelaria	529	259	-270	-51%
11 Laureles Estadio	298	165	-133	-45%
12 La América	95	48	-47	-49%
13 San Javier	44	16	-28	-64%
14 El Poblado	324	222	-102	-31%
15 Guayabal	125	56	-69	-55%
16 Belén	151	78	-73	-48%
50 San Sebastián de Palmitas	3	0	-3	-100%
60 San Cristóbal	32	10	-22	-69%
70 Altavista	6	2	-4	-67%
80 San Antonio de Prado	26	7	-19	-73%
90 Santa Elena	11	0	-11	-100%
Sin dato	4	9	5	125%

Operatividad	2024	2025	Dif	Var%
Capturas	377	391	14	4%

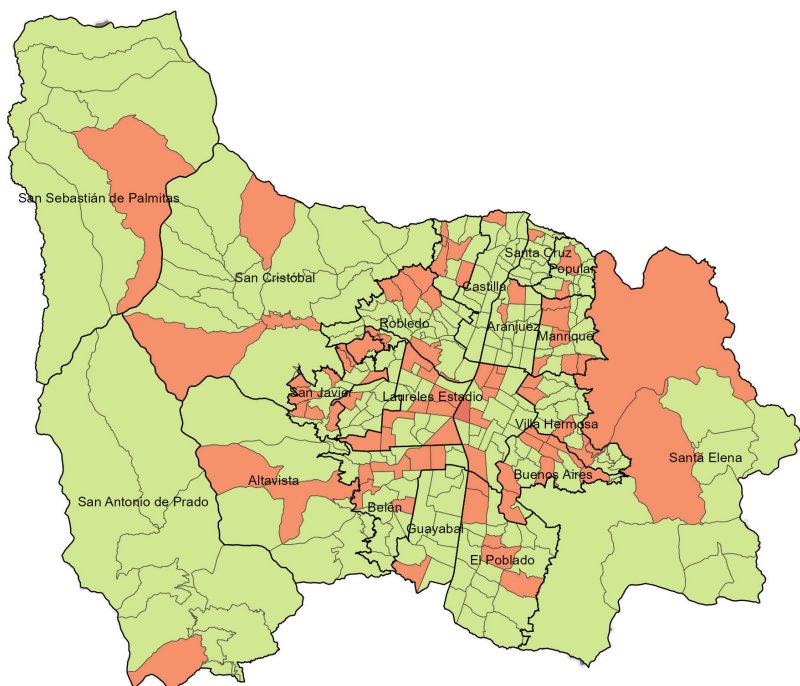
EXTORSIÓN

Fecha de corte: 26 de septiembre de 2025.

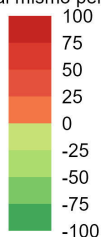
Periodo	Previo	Actual	Dif	Var%
Mes corrido	96	19	-77	-80%
Año corrido	654	572	-82	-13%
Últimos tres meses	228	190	-38	-17%



Variación denuncias por extorsión. Año corrido



Variación respecto al mismo periodo del año pasado



Modalidad	2024	2025	Dif	Var%
Clásica	348	323	-25	-7%
Ciber extorsión	106	84	-22	-21%
Íntima	45	26	-19	-42%
Carcelaria	19	35	16	84%
Devolución de bienes	58	61	3	5%
Microextorsión	69	22	-47	-68%
Otras	9	20	11	122%

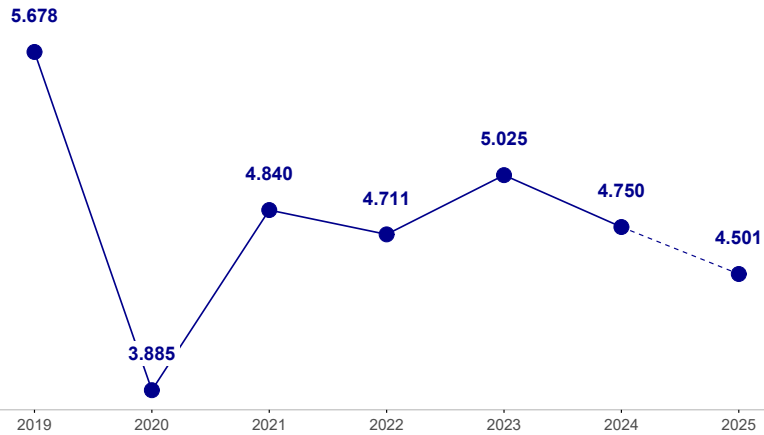
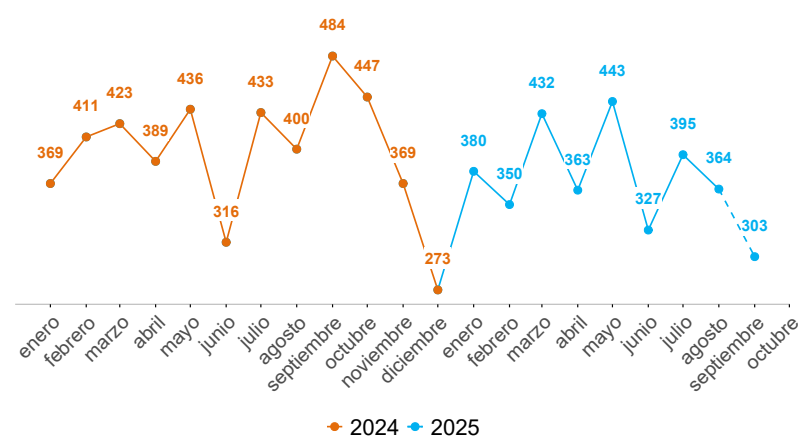
Comunas y corregimientos	2024	2025	Dif	Var%
01 Popular	19	13	-6	-32%
02 Santa Cruz	17	11	-6	-35%
03 Manrique	27	31	4	15%
04 Aranjuez	43	29	-14	-33%
05 Castilla	40	14	-26	-65%
06 Doce de Octubre	30	27	-3	-10%
07 Robledo	49	40	-9	-18%
08 Villa Hermosa	26	25	-1	-4%
09 Buenos Aires	19	29	10	53%
10 La Candelaria	101	106	5	5%
11 Laureles Estadio	45	51	6	13%
12 La América	29	18	-11	-38%
13 San Javier	39	42	3	8%
14 El Poblado	40	34	-6	-15%
15 Guayabal	25	16	-9	-36%
16 Belén	46	49	3	7%
50 San Sebastián de Palmitas	0	1	1	100%
60 San Cristóbal	28	16	-12	-43%
70 Altavista	6	3	-3	-50%
80 San Antonio de Prado	20	9	-11	-55%
90 Santa Elena	4	8	4	100%
Sin dato	1	0	-1	-100%

Operatividad	2024	2025	Dif	Var%
Capturas	155	173	18	12%

LESIONES PERSONALES

Fecha de corte: 26 de septiembre de 2025.

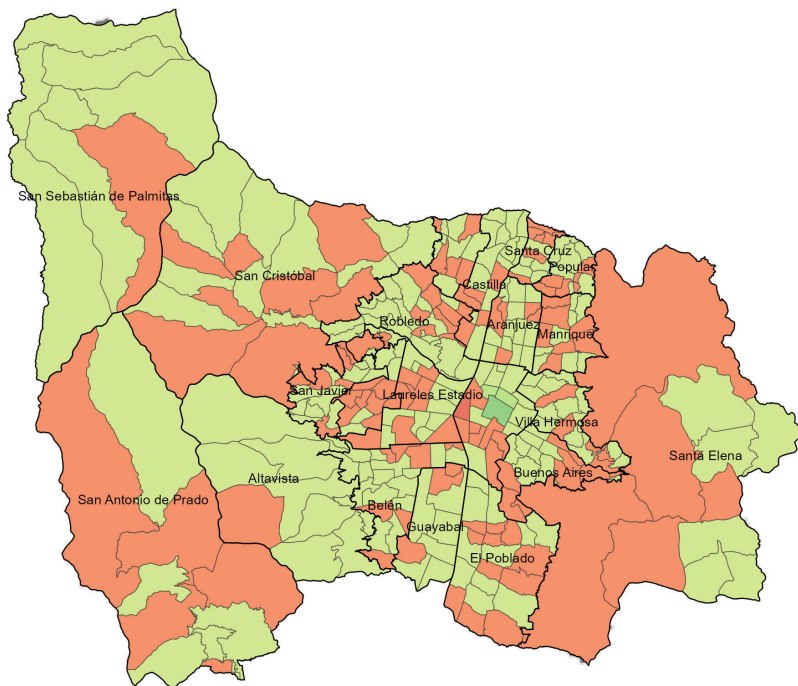
Periodo	Previo	Actual	Dif	Var%
Mes corrido	442	263	-179	-40%
Año corrido	3.619	3.317	-302	-8%
Últimos tres meses	1.130	1.066	-64	-6%



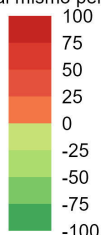
Modalidad	2024	2025	Dif	Var%
Riña	2.735	1.769	-966	-35%
Violencia intrafamiliar	100	82	-18	-18%
Atraco	80	97	17	21%
Otras	38	33	-5	-13%
Sin dato	666	1.336	670	101%

Armas medio	2024	2025	Dif	Var%
Arma de fuego	56	42	-14	-25%
Arma cortopunzante	403	302	-101	-25%
Escopolamina	1	3	2	200%
Objeto contundente	2.087	1.337	-750	-36%
No	1.009	1.591	582	58%
Otras	61	41	-20	-33%
Sin dato	2	1	-1	-50%

Variación denuncias por lesiones personales. Año corrido



Variación respecto al mismo periodo del año pasado



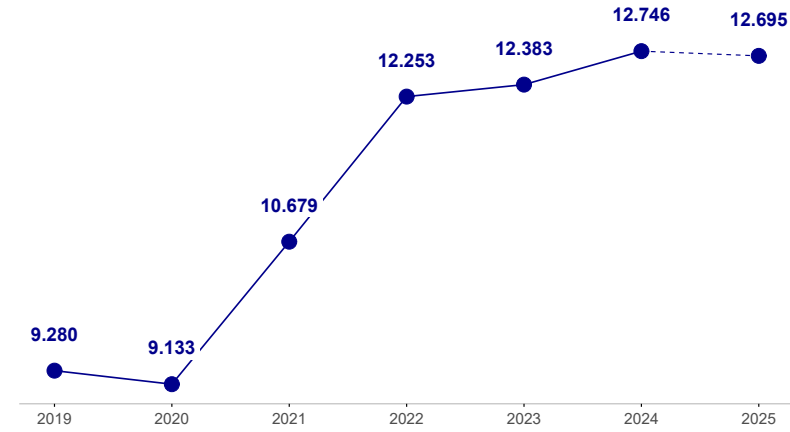
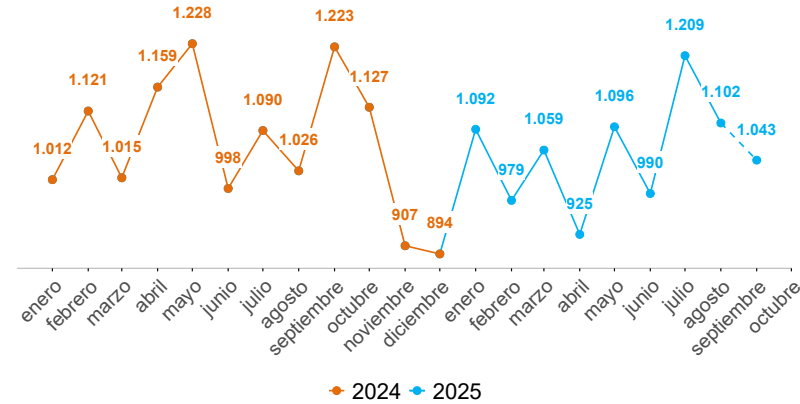
Comunas y corregimientos	2024	2025	Dif	Var%
01 Popular	181	143	-38	-21%
02 Santa Cruz	98	87	-11	-11%
03 Manrique	201	191	-10	-5%
04 Aranjuez	210	177	-33	-16%
05 Castilla	202	159	-43	-21%
06 Doce de Octubre	178	146	-32	-18%
07 Robledo	247	163	-84	-34%
08 Villa Hermosa	204	152	-52	-25%
09 Buenos Aires	182	124	-58	-32%
10 La Candelaria	665	519	-146	-22%
11 Laureles Estadio	192	177	-15	-8%
12 La América	80	78	-2	-3%
13 San Javier	159	115	-44	-28%
14 El Poblado	169	182	13	8%
15 Guayabal	112	71	-41	-37%
16 Belén	203	182	-21	-10%
50 San Sebastián de Palmitas	1	1	0	0%
60 San Cristóbal	202	196	-6	-3%
70 Altavista	35	23	-12	-34%
80 San Antonio de Prado	56	63	7	12%
90 Santa Elena	33	36	3	9%
Sin dato	9	332	323	3.589%

Operatividad	2024	2025	Dif	Var%
Capturas	743	627	-116	-16%

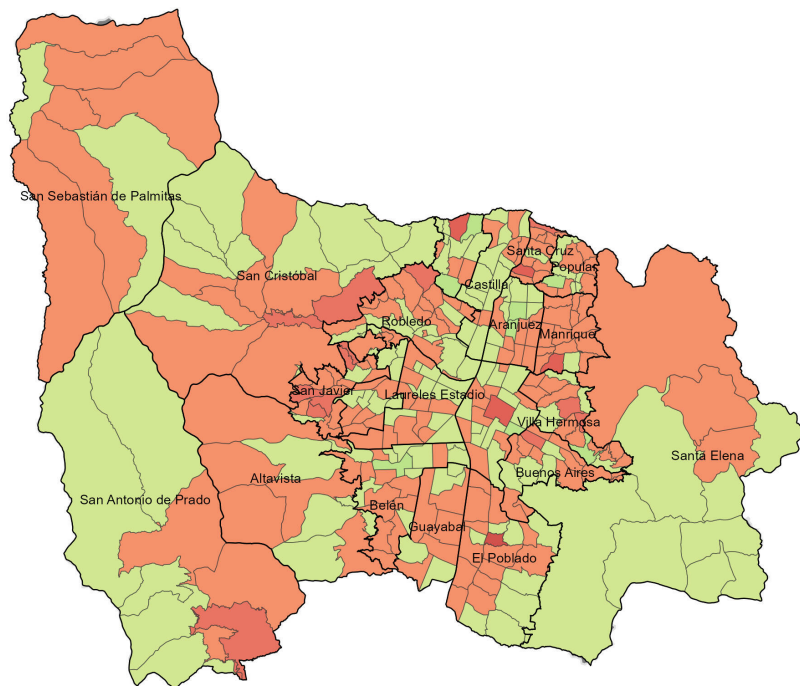
VIOLENCIA INTRAFAMILIAR

Fecha de corte: 26 de septiembre de 2025.

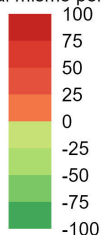
Periodo	Previo	Actual	Dif	Var%
Mes corrido	1.115	904	-211	-19%
Año corrido	9.764	9.356	-408	-4%
Últimos tres meses	2.997	3.288	291	10%



Variación casos de violencia intrafamiliar. Año corrido



Variación respecto al mismo periodo del año pasado



Edad	2024	2025	Dif	Var%
0-5	875	782	-93	-11%
6-11	1.624	1.597	-27	-2%
12-13	670	634	-36	-5%
14-17	1.097	1.050	-47	-4%
18-24	654	607	-47	-7%
25-28	596	526	-70	-12%
29-32	630	566	-64	-10%
33-38	747	716	-31	-4%
39-45	656	579	-77	-12%
46-52	440	441	1	0%
53-59	416	353	-63	-15%
60-66	375	368	-7	-2%
Mayor de 67	523	550	27	5%
Sin dato	4.695	4.650	-45	-1%

Sexo	2024	2025	Dif	Var%
Hombre	2.702	2.856	154	6%
Mujer	6.833	6.315	-518	-8%

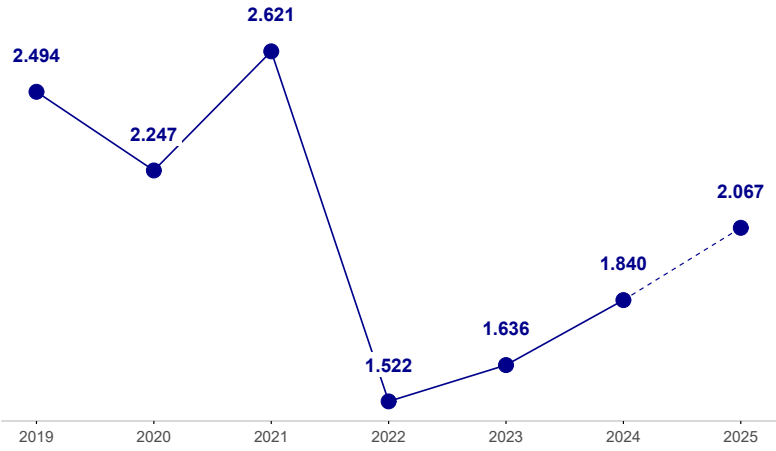
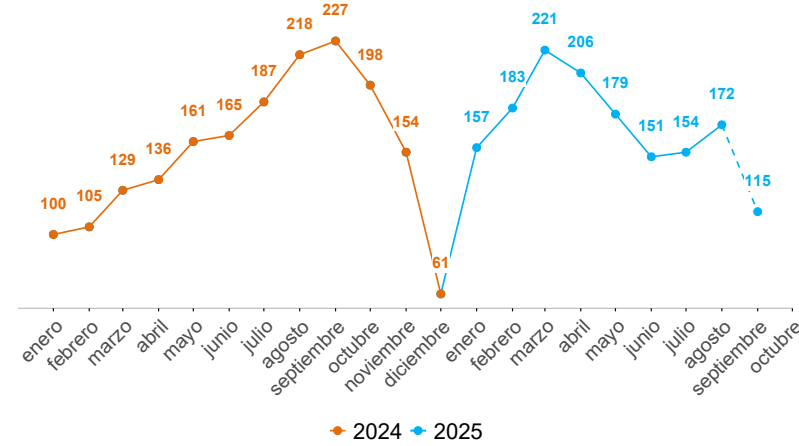
Comunas y corregimientos	2024	2025	Dif	Var%
01 Popular	534	537	3	1%
02 Santa Cruz	372	550	178	48%
03 Manrique	750	799	49	7%
04 Aranjuez	585	594	9	2%
05 Castilla	377	316	-61	-16%
06 Doce de Octubre	544	550	6	1%
07 Robledo	471	593	122	26%
08 Villa Hermosa	513	616	103	20%
09 Buenos Aires	365	476	111	30%
10 La Candelaria	346	387	41	12%
11 Laureles Estadio	171	195	24	14%
12 La América	202	207	5	2%
13 San Javier	497	724	227	46%
14 El Poblado	133	282	149	112%
15 Guayabal	219	233	14	6%
16 Belén	453	471	18	4%
50 San Sebastián de Palmitas	2	15	13	650%
60 San Cristóbal	219	383	164	75%
70 Altavista	106	134	28	26%
80 San Antonio de Prado	351	367	16	5%
90 Santa Elena	66	66	0	0%
Sin dato	2.488	861	-1.627	-65%

Operatividad	2024	2025	Dif	Var%
Capturas	676	512	-164	-24%

DELITOS SEXUALES

Fecha de corte: 26 de septiembre de 2025.

Periodo	Previo	Actual	Dif	Var%
Mes corrido	201	100	-101	-50%
Año corrido	1.402	1.523	121	9%
Últimos tres meses	535	442	-93	-17%



Modalidad	2024	2025	Dif	Var%
205. Acceso carnal violento	191	277	86	45%
208. Acceso carnal abusivo con menor de catorce años	235	218	-17	-7%
209. Actos sexuales con menor de catorce años	414	472	58	14%
210. Acceso carnal o acto sexual abusivos con incapaz de resistir	120	132	12	10%
210a. Acoso sexual	94	93	-1	-1%
Otros delitos sexuales	348	331	-17	-5%

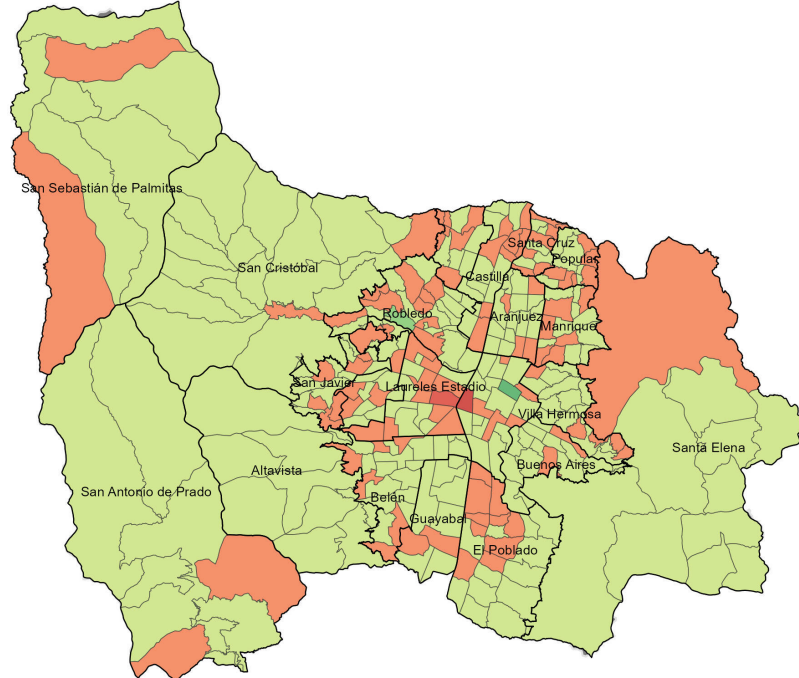
Sexo	2024	2025	Dif	Var%
Hombre	245	290	45	18%
Mujer	1.104	1.199	95	9%

Edad	2024	2025	Dif	Var%
0-5	117	136	19	16%
6-11	226	239	13	6%
12-13	228	201	-27	-12%
14-17	232	283	51	22%
18-24	152	149	-3	-2%
25-28	71	70	-1	-1%
29-32	46	71	25	54%
33-38	64	74	10	16%
39-45	41	53	12	29%
46-52	21	15	-6	-29%
53-59	11	10	-1	-9%
60-66	13	8	-5	-38%
Mayor de 67	9	6	-3	-33%
Sin dato	974	1.067	93	10%

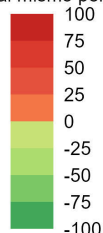
Comunas y corregimientos	2024	2025	Dif	Var%
01 Popular	84	59	-25	-30%
02 Santa Cruz	39	54	15	38%
03 Manrique	63	66	3	5%
04 Aranjuez	91	54	-37	-41%
05 Castilla	50	29	-21	-42%
06 Doce de Octubre	59	49	-10	-17%
07 Robledo	135	85	-50	-37%
08 Villa Hermosa	95	50	-45	-47%
09 Buenos Aires	89	54	-35	-39%
10 La Candelaria	290	289	-1	-0%
11 Laureles Estadio	58	136	78	134%
12 La América	20	27	7	35%
13 San Javier	65	59	-6	-9%
14 El Poblado	47	44	-3	-6%
15 Guayabal	26	20	-6	-23%
16 Belén	54	60	6	11%
50 San Sebastián de Palmitas	3	4	1	33%
60 San Cristóbal	53	55	2	4%
70 Altavista	15	10	-5	-33%
80 San Antonio de Prado	29	26	-3	-10%
90 Santa Elena	33	38	5	15%
Sin dato	4	255	251	6.275%

Operatividad	2024	2025	Dif	Var%
Capturas por delitos sexuales	210	139	-71	-34%
Capturas por ESCNNA	28	26	-2	-7%

Variación denuncias por delitos sexuales. Año corrido



Variación respecto al mismo periodo del año pasado



Homicidios: INML-CF, SIJIN, CTI, Secretaría de Seguridad y Convivencia como observador técnico. Consultado el 26/09/2025.

Denuncias: SIJIN de la Policía Nacional. sistema SIEDCO, Consultado el 26/09/2025.

Llamadas: Sistema I/CAD - Sistema Integrado de Emergencias y Seguridad Metropolitano (SIES-M), Consultado el 26/09/2025.

Violencia intrafamiliar: Sistema Deyel. Subsecretaría de Gobierno Local y Convivencia. Consultado el 26/09/2025.

Nota: Los datos reportados a nivel geográfico podrían diferir de los proporcionados por la fuente original (SIEDCO, Policía Nacional), dado que el SISC efectuó una validación geográfica empleando la información de la distribución territorial de los cuadrantes de Policía como método de verificación adicional.

Construcción: Sistema de Información para la Seguridad y la Convivencia (SISC)