



# Informe Acumulado 2025

Secretaría de  
Seguridad y Convivencia

**23 de enero de 2026**

Construcción: Sistema de Información  
para la Seguridad y la Convivencia (SISC)



**Alcaldía de Medellín**  
Distrito de  
Ciencia, Tecnología e Innovación

Fecha de corte: 23 de enero de 2026.

A continuación se presentan la cantidad de casos de los delitos de alto impacto en la ciudad y una comparación con el mismo periodo del año anterior, desde el primero de enero hasta la fecha de corte.

Indicador	2025	2026	Dif	Var%
Homicidio	23	27	4	17%
Hurto a persona	1.125	1.021	-104	-9%
Total atraco	458	346	-112	-24%
Hurto de moto	376	148	-228	-61%
Hurto de carro	62	42	-20	-32%
Hurto de residencia	129	46	-83	-64%
Hurto a establecimiento comercial	139	39	-100	-72%
Extorsión	30	8	-22	-73%
Lesiones personales	290	160	-130	-45%
Violencia intrafamiliar	819	594	-225	-27%

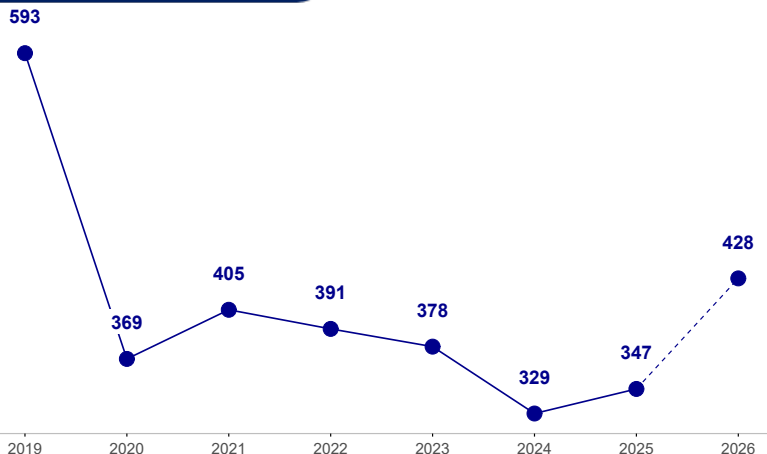
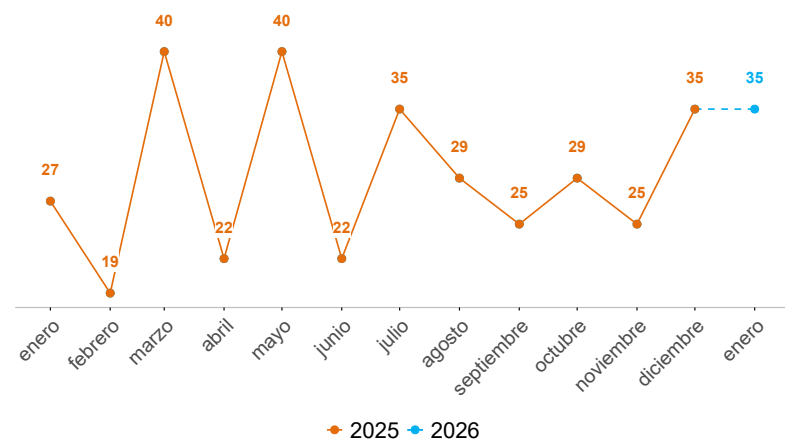
Indicador	2025	2026	Dif	Var%
Capturas total	787	755	-32	-4%
Homicidio	16	7	-9	-56%
Hurto	89	87	-2	-2%
Extorsión	5	6	1	20%
Delitos sexuales	2	5	3	150%
ESCNNA	0	0	0	0%
Recuperación de motos	144	138	-6	-4%
Recuperación de carros	12	10	-2	-17%
Recuperación de celulares	142	20	-122	-86%
Incautación de armas de fuego	35	35	0	0%
Capturas total extranjeros	109	98	-11	-10%
Delitos sexuales	0	1	1	100%
ESCNNA	0	0	0	0%

# HOMICIDIOS

Fecha de corte: 23 de enero de 2026.

Periodo	Previo	Actual	Dif	Var%
Mes corrido	23	27	4	17%
Año corrido	23	27	4	17%
Últimos tres meses	85	91	6	7%

Operatividad	2025	2026	Dif	Var%
Capturas	16	7	-9	-56%
Incautación de armas de fuego	35	35	0	0%



Edad	2025	2026	Dif	Var%
Menor de edad	1	0	-1	-100%
18-24	7	5	-2	-29%
25-28	3	3	0	0%
29-32	2	3	1	50%
33-38	2	3	1	50%
39-45	4	0	-4	-100%
46-52	2	5	3	150%
53-59	0	0	0	0%
Mayor de 60	2	1	-1	-50%
Sin dato	0	5	5	100%

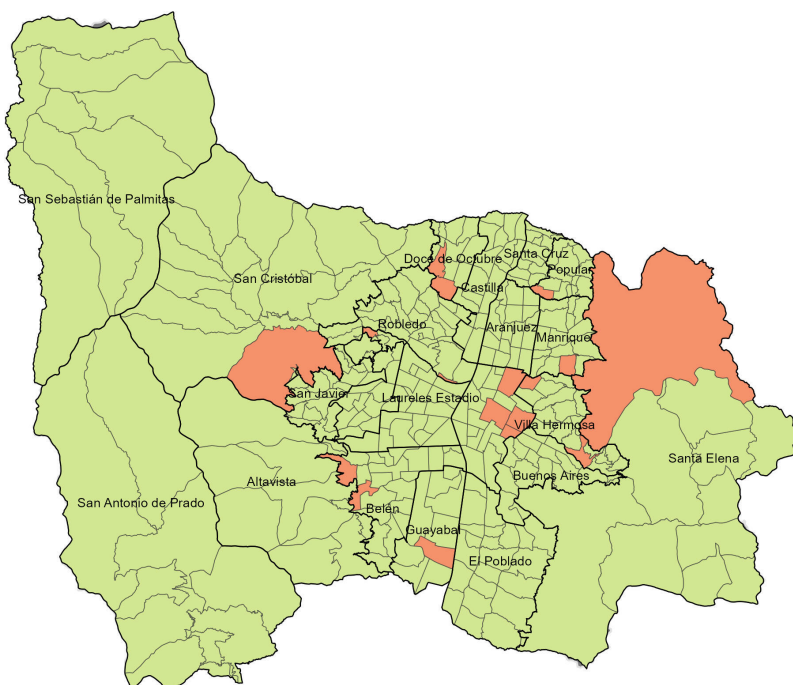
Sexo	2025	2026	Dif	Var%
Hombre	20	20	0	0%
Mujer	3	2	-1	-33%

Modalidad	2025	2026	Dif	Var%
Grupos Delincuenciales Organizados	6	7	1	17%
Convivencia	11	5	-6	-55%
Violencia de género	1	1	0	0%
Homicidios asociados a hurtos	1	3	2	200%
En procedimiento de la fuerza pública	1	0	-1	-100%
Violencia intrafamiliar	1	0	-1	-100%
En proceso de categorización	2	10	8	400%

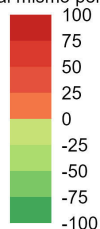
Armas medio	2025	2026	Dif	Var%
Arma de fuego	9	16	7	78%
Arma cortopunzante	10	7	-3	-30%
Escopolamina	0	0	0	0%
Objeto contundente	1	2	1	100%
No	0	0	0	0%
Otras	3	2	-1	-33%
Sin dato	0	0	0	0%

Comunas y corregimientos	2025	2026	Dif	Var%
01 Popular	0	2	2	100%
02 Santa Cruz	0	0	0	0%
03 Manrique	3	1	-2	-67%
04 Aranjuez	0	1	1	100%
05 Castilla	1	0	-1	-100%
06 Doce de Octubre	1	2	1	100%
07 Robledo	1	1	0	0%
08 Villa Hermosa	1	2	1	100%
09 Buenos Aires	0	0	0	0%
10 La Candelaria	6	7	1	17%
11 Laureles Estadio	4	1	-3	-75%
12 La América	1	0	-1	-100%
13 San Javier	1	2	1	100%
14 El Poblado	0	0	0	0%
15 Guayabal	1	1	0	0%
16 Belén	2	3	1	50%
50 San Sebastián de Palmitas	1	1	0	0%
60 San Cristóbal	0	2	2	100%
70 Altavista	0	0	0	0%
80 San Antonio de Prado	0	0	0	0%
90 Santa Elena	0	1	1	100%
Sin dato	0	0	0	0%

## Variación casos de homicidio. Año corrido



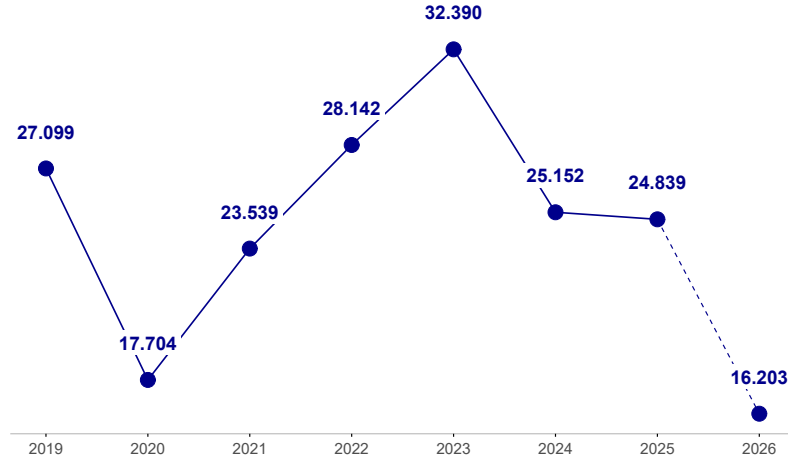
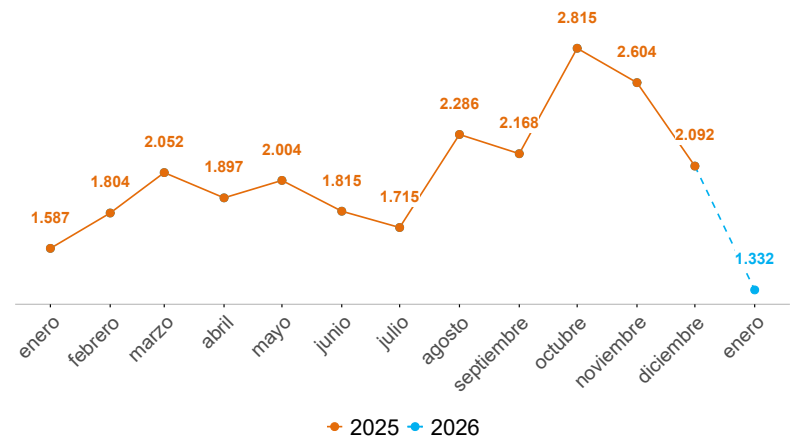
Variación respecto al mismo periodo del año pasado



# HURTO A PERSONAS

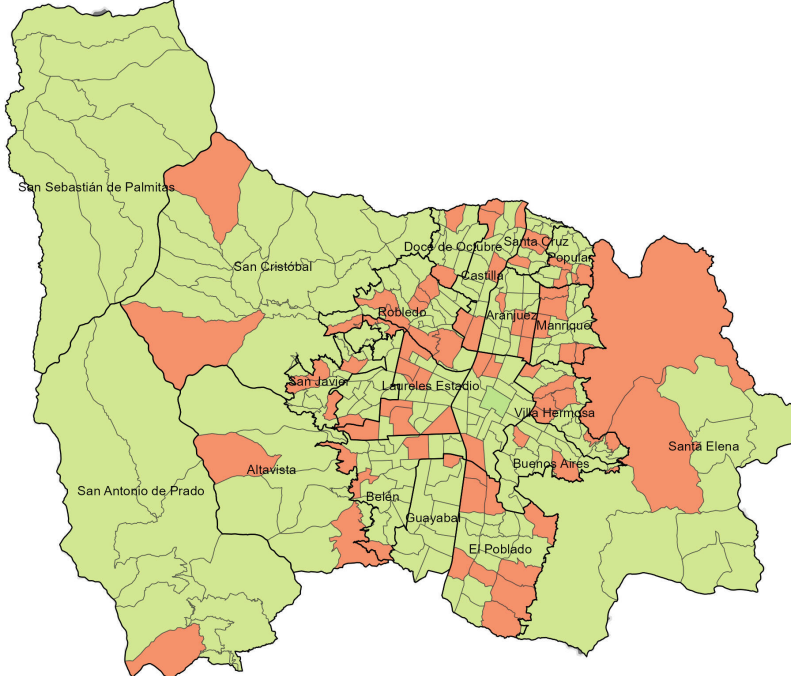
Fecha de corte: 23 de enero de 2026.

Periodo	Previo	Actual	Dif	Var%
Mes corrido	1.125	1.021	-104	-9%
Año corrido	1.125	1.021	-104	-9%
Últimos tres meses	6.943	6.374	-569	-8%

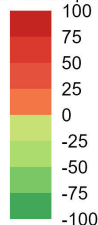


Modalidad	2025	2026	Dif	Var%
Atraco	458	346	-112	-24%
Cosquilleo	180	204	24	13%
Raponazo	123	173	50	41%
Descuido	261	212	-49	-19%
Escopolamina	28	24	-4	-14%
Engaño	27	16	-11	-41%
Otras	41	35	-6	-15%
Sin dato	7	11	4	57%

## Variación denuncias por hurto a personas. Año corrido



Variación respecto al mismo periodo del año pasado



Armas medio	2025	2026	Dif	Var%
Arma de fuego	204	129	-75	-37%
Arma cortopunzante	171	141	-30	-18%
Escopolamina	39	29	-10	-26%
Objeto contundente	25	16	-9	-36%
No	675	657	-18	-3%
Otras	0	0	0	0%
Sin dato	11	49	38	345%

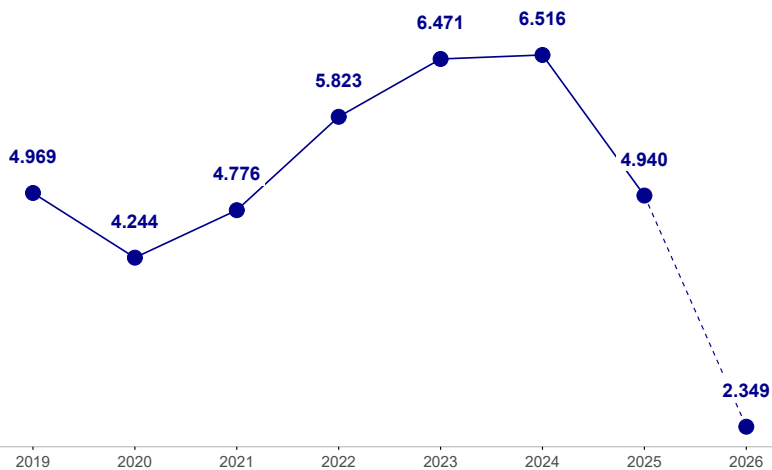
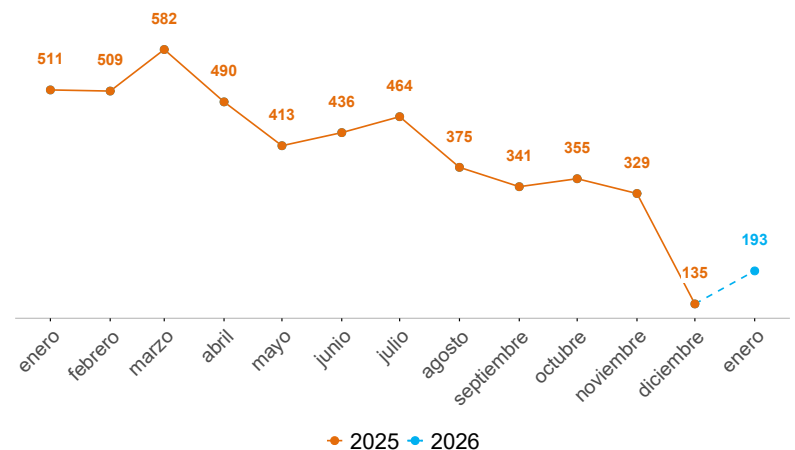
Comunas y corregimientos	2025	2026	Dif	Var%
01 Popular	13	11	-2	-15%
02 Santa Cruz	6	4	-2	-33%
03 Manrique	19	23	4	21%
04 Aranjuez	47	44	-3	-6%
05 Castilla	50	52	2	4%
06 Doce de Octubre	24	13	-11	-46%
07 Robledo	42	34	-8	-19%
08 Villa Hermosa	27	20	-7	-26%
09 Buenos Aires	60	42	-18	-30%
10 La Candelaria	342	224	-118	-35%
11 Laureles Estadio	105	95	-10	-10%
12 La América	49	21	-28	-57%
13 San Javier	16	16	0	0%
14 El Poblado	144	128	-16	-11%
15 Guayabal	59	32	-27	-46%
16 Belén	80	51	-29	-36%
50 San Sebastián de Palmitas	0	0	0	0%
60 San Cristóbal	15	10	-5	-33%
70 Altavista	4	5	1	25%
80 San Antonio de Prado	8	11	3	38%
90 Santa Elena	5	7	2	40%
Sin dato	10	178	168	1.680%

Operatividad	2025	2026	Dif	Var%
Capturas	49	42	-7	-14%
Celulares recuperados	142	20	-122	-86%

# HURTO DE MOTOS

Fecha de corte: 23 de enero de 2026.

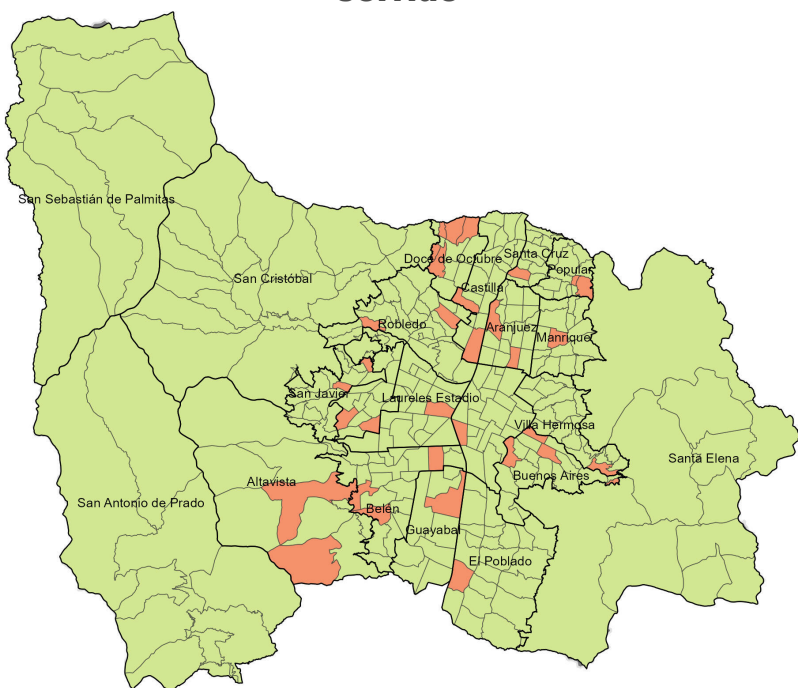
Periodo	Previo	Actual	Dif	Var%
Mes corrido	376	148	-228	-61%
Año corrido	376	148	-228	-61%
Últimos tres meses	1.073	699	-374	-35%



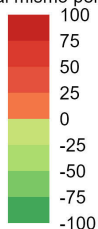
Modalidad	2025	2026	Dif	Var%
Atraco	62	19	-43	-69%
Halado	291	116	-175	-60%
Otras	23	13	-10	-43%

Armas medio	2025	2026	Dif	Var%
Arma de fuego	51	14	-37	-73%
Arma cortopunzante	5	3	-2	-40%
Escopolamina	2	0	-2	-100%
Objeto contundente	1	0	-1	-100%
No	317	128	-189	-60%
Otras	0	2	2	100%
Sin dato	0	1	1	100%

## Variación denuncias por hurto de motos. Año corrido



Variación respecto al mismo periodo del año pasado



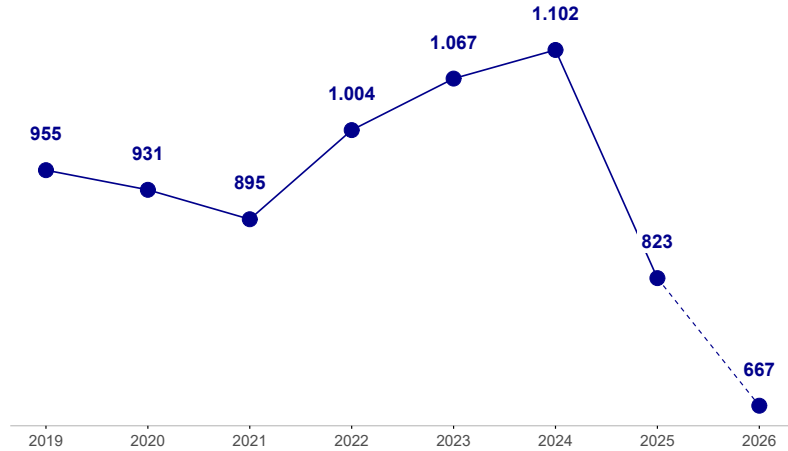
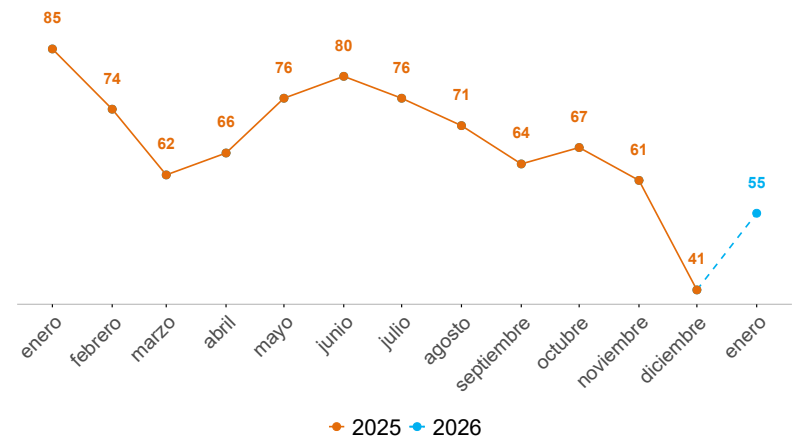
Comunas y corregimientos	2025	2026	Dif	Var%
01 Popular	8	6	-2	-25%
02 Santa Cruz	7	2	-5	-71%
03 Manrique	16	9	-7	-44%
04 Aranjuez	33	7	-26	-79%
05 Castilla	29	11	-18	-62%
06 Doce de Octubre	15	13	-2	-13%
07 Robledo	40	12	-28	-70%
08 Villa Hermosa	21	4	-17	-81%
09 Buenos Aires	31	11	-20	-65%
10 La Candelaria	35	13	-22	-63%
11 Laureles Estadio	31	12	-19	-61%
12 La América	15	10	-5	-33%
13 San Javier	24	3	-21	-88%
14 El Poblado	3	1	-2	-67%
15 Guayabal	11	3	-8	-73%
16 Belén	20	11	-9	-45%
50 San Sebastián de Palmitas	0	0	0	0%
60 San Cristóbal	21	2	-19	-90%
70 Altavista	0	2	2	100%
80 San Antonio de Prado	9	0	-9	-100%
90 Santa Elena	1	0	-1	-100%
Sin dato	6	16	10	167%

Operatividad	2025	2026	Dif	Var%
Capturas	6	8	2	33%
Motocicletas recuperadas	156	148	-8	-5%

# HURTO DE CARROS

Fecha de corte: 23 de enero de 2026.

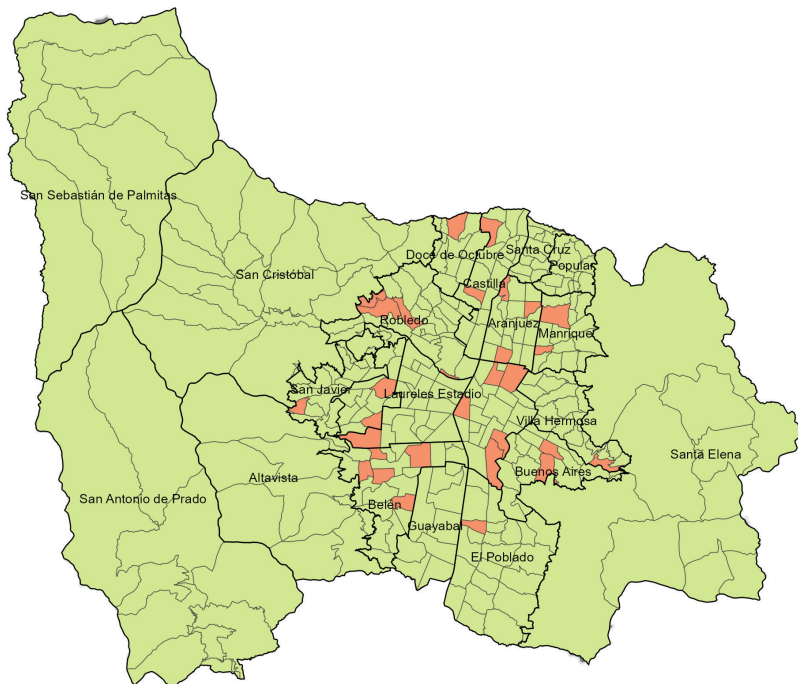
Periodo	Previo	Actual	Dif	Var%
Mes corrido	62	42	-20	-32%
Año corrido	62	42	-20	-32%
Últimos tres meses	198	165	-33	-17%



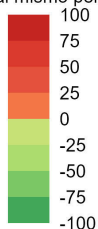
Modalidad	2025	2026	Dif	Var%
Atraco	11	4	-7	-64%
Halado	46	34	-12	-26%
Otras	5	4	-1	-20%

Armas medio	2025	2026	Dif	Var%
Arma de fuego	7	3	-4	-57%
Arma cortopunzante	1	0	-1	-100%
Escopolamina	0	0	0	0%
Objeto contundente	0	0	0	0%
No	53	39	-14	-26%
Otras	1	0	-1	-100%
Sin dato	0	0	0	0%

## Variación denuncias por hurto de carros. Año corrido



Variación respecto al mismo periodo del año pasado



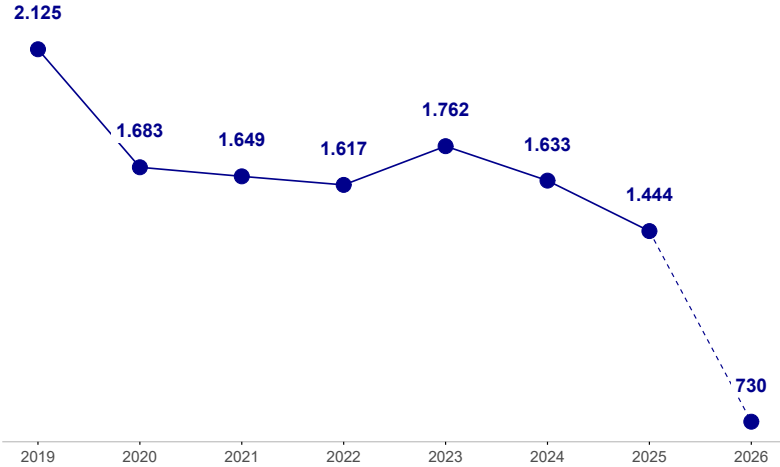
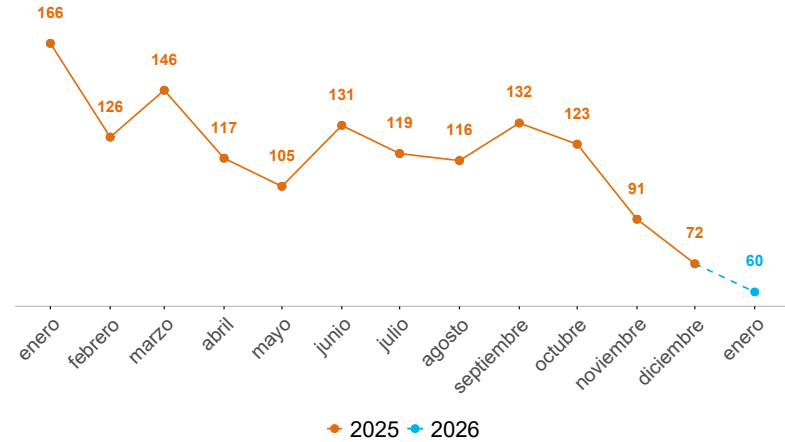
Comunas y corregimientos	2025	2026	Dif	Var%
01 Popular	0	0	0	0%
02 Santa Cruz	3	0	-3	-100%
03 Manrique	0	2	2	100%
04 Aranjuez	5	5	0	0%
05 Castilla	7	5	-2	-29%
06 Doce de Octubre	2	1	-1	-50%
07 Robledo	5	4	-1	-20%
08 Villa Hermosa	2	1	-1	-50%
09 Buenos Aires	6	3	-3	-50%
10 La Candelaria	3	5	2	67%
11 Laureles Estadio	6	3	-3	-50%
12 La América	2	2	0	0%
13 San Javier	3	1	-2	-67%
14 El Poblado	3	1	-2	-67%
15 Guayabal	3	1	-2	-67%
16 Belén	7	5	-2	-29%
50 San Sebastián de Palmitas	0	0	0	0%
60 San Cristóbal	3	0	-3	-100%
70 Altavista	0	0	0	0%
80 San Antonio de Prado	2	0	-2	-100%
90 Santa Elena	0	0	0	0%
Sin dato	0	3	3	100%

Operatividad	2025	2026	Dif	Var%
Capturas	2	1	-1	-50%
Carros recuperados	156	148	-8	-5%

# HURTO A RESIDENCIAS

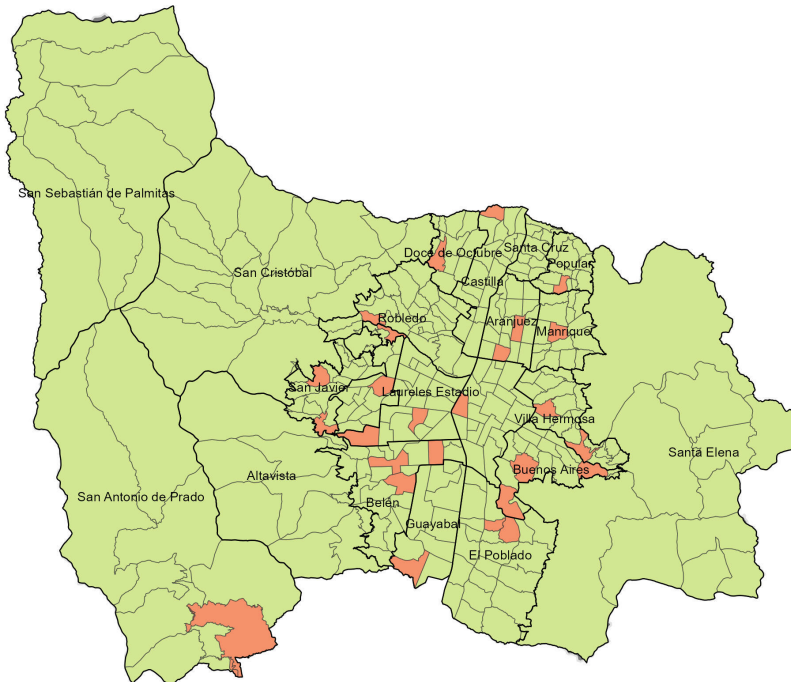
Fecha de corte: 23 de enero de 2026.

Periodo	Previo	Actual	Dif	Var%
Mes corrido	129	46	-83	-64%
Año corrido	129	46	-83	-64%
Últimos tres meses	373	233	-140	-38%

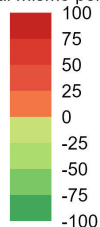


Modalidad	2025	2026	Dif	Var%
Descuido	32	23	-9	-28%
Rompimiento cerradura	43	13	-30	-70%
Atraco	5	4	-1	-20%
Engaño	6	1	-5	-83%
Otras	43	5	-38	-88%
Sin dato	0	0	0	0%

## Variación denuncias por hurto a residencias. Año corrido



Variación respecto al mismo periodo del año pasado



Armas medio	2025	2026	Dif	Var%
Arma de fuego	1	0	-1	-100%
Arma cortopunzante	0	0	0	0%
Escopelamina	21	2	-19	-90%
Objeto contundente	3	1	-2	-67%
No	62	37	-25	-40%
Otras	39	4	-35	-90%
Sin dato	3	2	-1	-33%

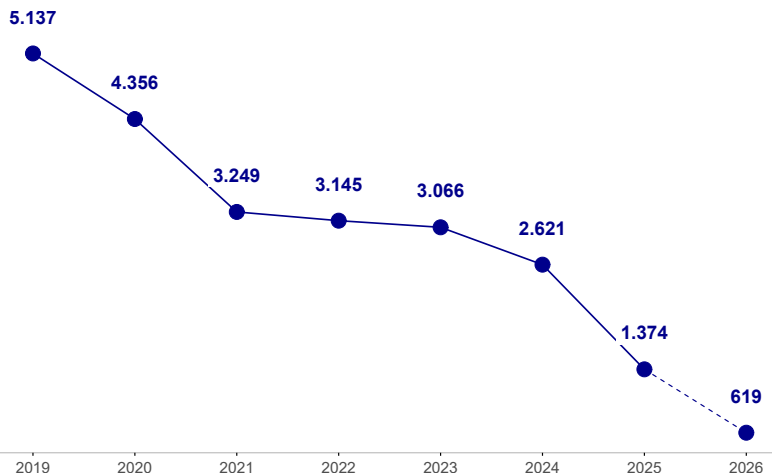
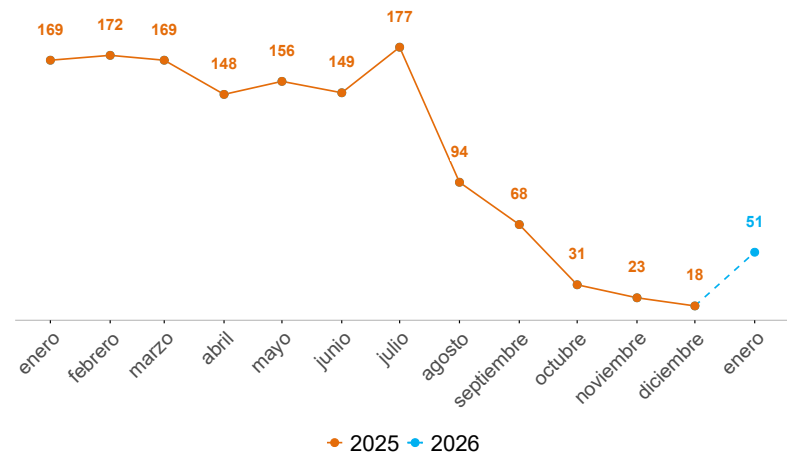
Comunas y corregimientos	2025	2026	Dif	Var%
01 Popular	2	1	-1	-50%
02 Santa Cruz	1	0	-1	-100%
03 Manrique	5	1	-4	-80%
04 Aranjuez	4	3	-1	-25%
05 Castilla	3	2	-1	-33%
06 Doce de Octubre	1	1	0	0%
07 Robledo	3	1	-2	-67%
08 Villa Hermosa	3	3	0	0%
09 Buenos Aires	3	3	0	0%
10 La Candelaria	10	3	-7	-70%
11 Laureles Estadio	25	6	-19	-76%
12 La América	7	2	-5	-71%
13 San Javier	7	3	-4	-57%
14 El Poblado	30	3	-27	-90%
15 Guayabal	3	1	-2	-67%
16 Belén	13	5	-8	-62%
50 San Sebastián de Palmitas	1	0	-1	-100%
60 San Cristóbal	2	0	-2	-100%
70 Altavista	0	0	0	0%
80 San Antonio de Prado	0	1	1	100%
90 Santa Elena	3	0	-3	-100%
Sin dato	3	7	4	133%

Operatividad	2025	2026	Dif	Var%
Capturas	2	5	3	150%

# HURTO A COMERCIO

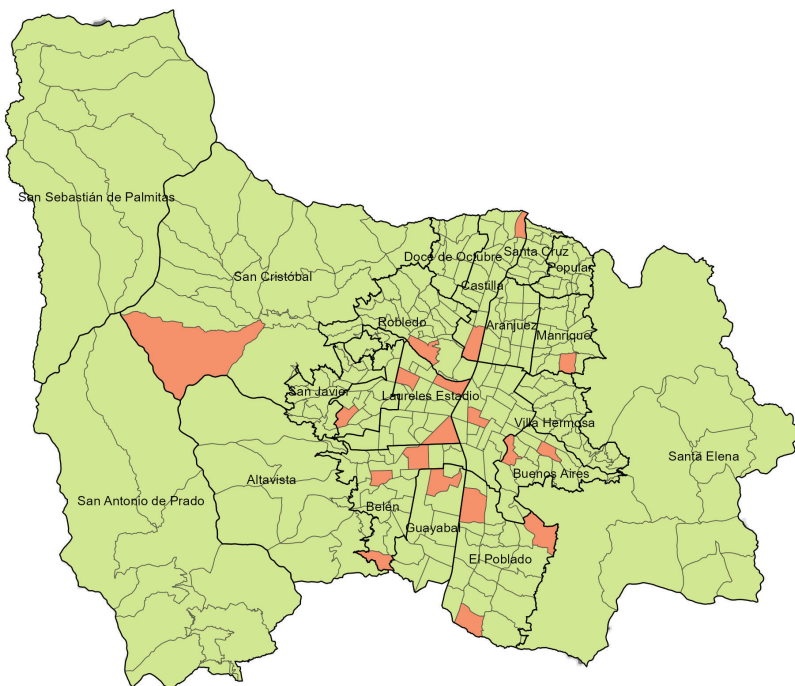
Fecha de corte: 23 de enero de 2026.

Periodo	Previo	Actual	Dif	Var%
Mes corrido	139	39	-100	-72%
Año corrido	139	39	-100	-72%
Últimos tres meses	218	88	-130	-60%

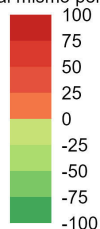


Modalidad	2025	2026	Dif	Var%
Descuido	92	18	-74	-80%
Atraco	12	9	-3	-25%
Rompimiento cerradura	11	5	-6	-55%
Mechero	11	0	-11	-100%
Otras	13	7	-6	-46%
Sin dato	0	0	0	0%

## Variación denuncias por hurto a establecimientos de comercio. Año corrido



Variación respecto al mismo periodo del año pasado



Armas medio	2025	2026	Dif	Var%
Arma de fuego	10	8	-2	-20%
Arma cortopunzante	0	0	0	0%
Escopolamina	0	0	0	0%
Objeto contundente	3	2	-1	-33%
No	115	29	-86	-75%
Otras	11	0	-11	-100%
Sin dato	0	0	0	0%

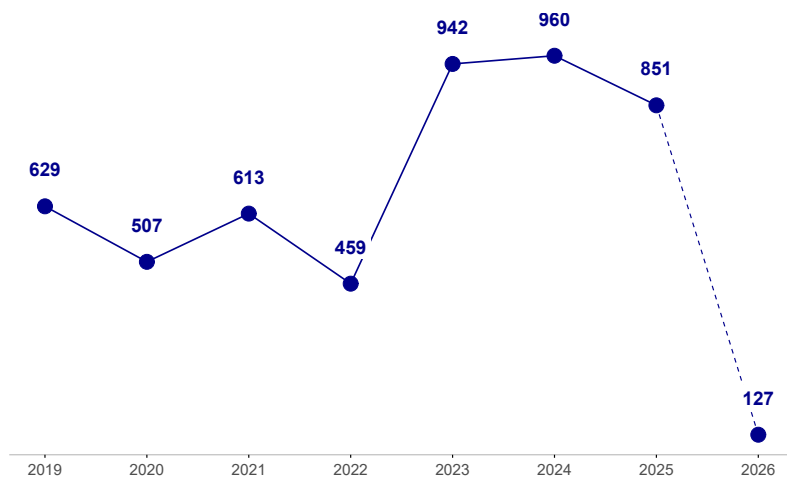
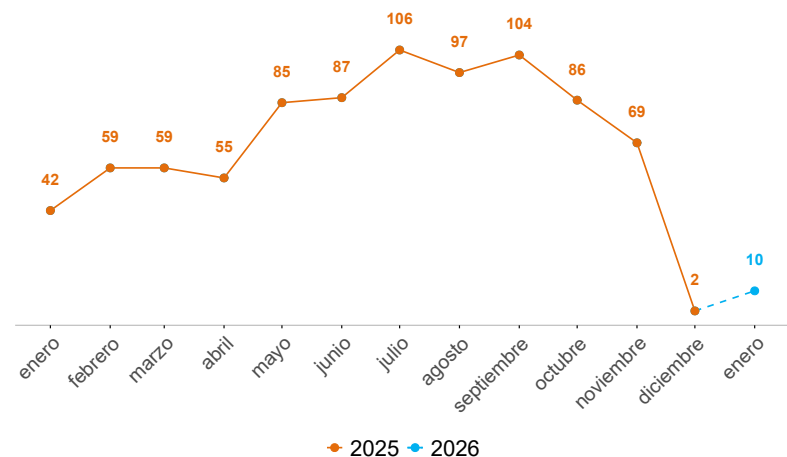
Comunas y corregimientos	2025	2026	Dif	Var%
01 Popular	0	0	0	0%
02 Santa Cruz	2	0	-2	-100%
03 Manrique	7	1	-6	-86%
04 Aranjuez	6	0	-6	-100%
05 Castilla	3	2	-1	-33%
06 Doce de Octubre	8	1	-7	-88%
07 Robledo	3	1	-2	-67%
08 Villa Hermosa	3	0	-3	-100%
09 Buenos Aires	3	2	-1	-33%
10 La Candelaria	34	6	-28	-82%
11 Laureles Estadio	19	7	-12	-63%
12 La América	4	2	-2	-50%
13 San Javier	4	0	-4	-100%
14 El Poblado	22	7	-15	-68%
15 Guayabal	8	4	-4	-50%
16 Belén	7	5	-2	-29%
50 San Sebastián de Palmitas	0	0	0	0%
60 San Cristóbal	4	1	-3	-75%
70 Altavista	0	0	0	0%
80 San Antonio de Prado	2	0	-2	-100%
90 Santa Elena	0	0	0	0%
Sin dato	0	0	0	0%

Operatividad	2025	2026	Dif	Var%
Capturas	30	31	1	3%

# EXTORSIÓN

Fecha de corte: 23 de enero de 2026.

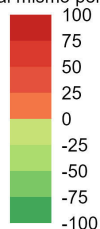
Periodo	Previo	Actual	Dif	Var%
Mes corrido	30	8	-22	-73%
Año corrido	30	8	-22	-73%
Últimos tres meses	288	100	-188	-65%



## Variación denuncias por extorsión. Año corrido



Variación respecto al mismo periodo del año pasado



Modalidad	2025	2026	Dif	Var%
Clásica	15	4	-11	-73%
Ciber extorsión	3	0	-3	-100%
Íntima	1	1	0	0%
Carcelaria	3	3	0	0%
Devolución de bienes	5	0	-5	-100%
Microextorsión	2	0	-2	-100%
Otras	1	0	-1	-100%

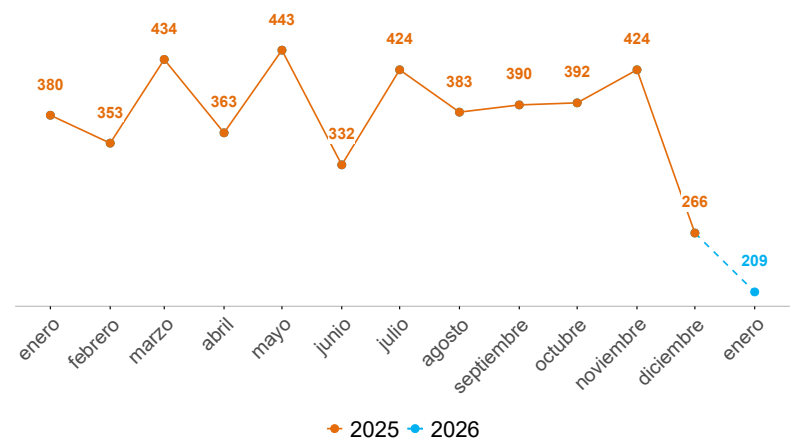
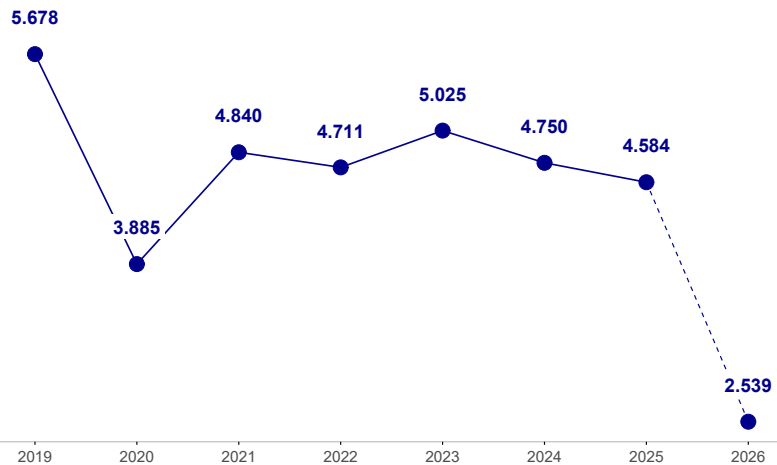
Comunas y corregimientos	2025	2026	Dif	Var%
01 Popular	2	1	-1	-50%
02 Santa Cruz	0	0	0	0%
03 Manrique	1	0	-1	-100%
04 Aranjuez	1	0	-1	-100%
05 Castilla	2	0	-2	-100%
06 Doce de Octubre	1	0	-1	-100%
07 Robledo	4	0	-4	-100%
08 Villa Hermosa	2	0	-2	-100%
09 Buenos Aires	2	0	-2	-100%
10 La Candelaria	5	6	1	20%
11 Laureles Estadio	1	0	-1	-100%
12 La América	0	1	1	100%
13 San Javier	2	0	-2	-100%
14 El Poblado	1	0	-1	-100%
15 Guayabal	2	0	-2	-100%
16 Belén	2	0	-2	-100%
50 San Sebastián de Palmitas	0	0	0	0%
60 San Cristóbal	1	0	-1	-100%
70 Altavista	0	0	0	0%
80 San Antonio de Prado	0	0	0	0%
90 Santa Elena	1	0	-1	-100%
Sin dato	0	0	0	0%

Operatividad	2025	2026	Dif	Var%
Capturas	5	6	1	20%

# LESIONES PERSONALES

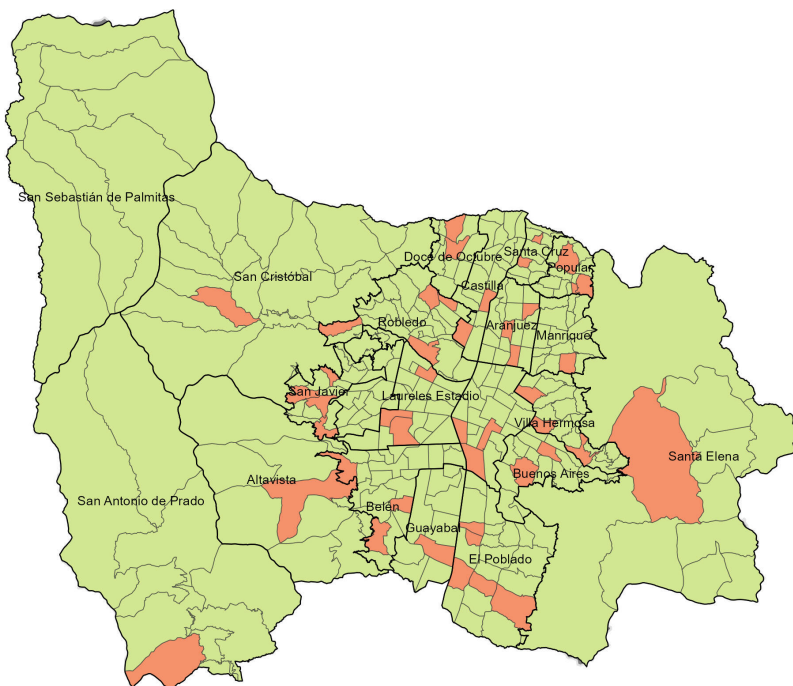
Fecha de corte: 23 de enero de 2026.

Periodo	Previo	Actual	Dif	Var%
Mes corrido	290	160	-130	-45%
Año corrido	290	160	-130	-45%
Últimos tres meses	1.167	946	-221	-19%

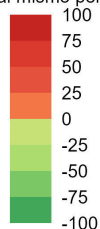


Modalidad	2025	2026	Dif	Var%
Riña	245	108	-137	-56%
Violencia intrafamiliar	14	9	-5	-36%
Atraco	10	5	-5	-50%
Otras	9	2	-7	-78%
Sin dato	12	36	24	200%

## Variación denuncias por lesiones personales. Año corrido



Variación respecto al mismo periodo del año pasado



Armas medio	2025	2026	Dif	Var%
Arma de fuego	7	2	-5	-71%
Arma cortopunzante	54	20	-34	-63%
Escopolamina	0	0	0	0%
Objeto contundente	192	90	-102	-53%
No	33	44	11	33%
Otras	4	4	0	0%
Sin dato	0	0	0	0%

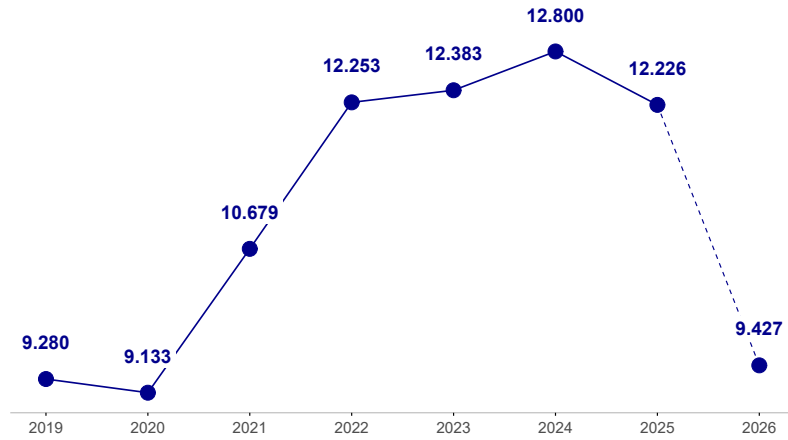
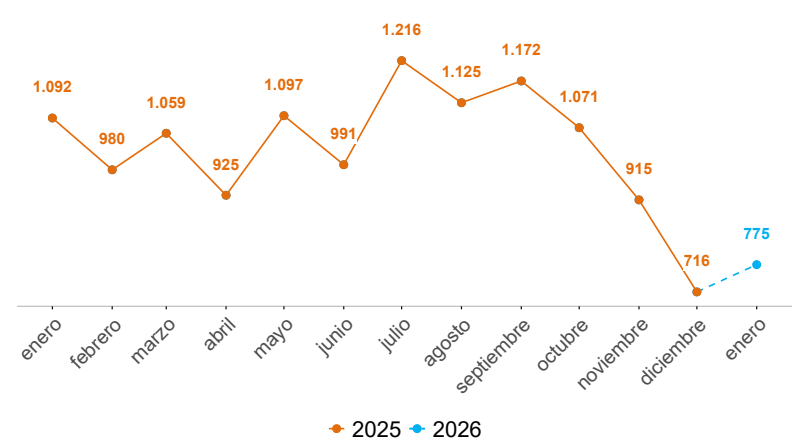
Comunas y corregimientos	2025	2026	Dif	Var%
01 Popular	11	9	-2	-18%
02 Santa Cruz	7	3	-4	-57%
03 Manrique	14	3	-11	-79%
04 Aranjuez	16	6	-10	-62%
05 Castilla	26	9	-17	-65%
06 Doce de Octubre	16	10	-6	-38%
07 Robledo	16	11	-5	-31%
08 Villa Hermosa	13	9	-4	-31%
09 Buenos Aires	19	3	-16	-84%
10 La Candelaria	38	21	-17	-45%
11 Laureles Estadio	15	7	-8	-53%
12 La América	8	0	-8	-100%
13 San Javier	15	9	-6	-40%
14 El Poblado	12	7	-5	-42%
15 Guayabal	13	4	-9	-69%
16 Belén	9	6	-3	-33%
50 San Sebastián de Palmitas	0	0	0	0%
60 San Cristóbal	30	6	-24	-80%
70 Altavista	2	2	0	0%
80 San Antonio de Prado	6	4	-2	-33%
90 Santa Elena	0	2	2	100%
Sin dato	4	29	25	625%

Operatividad	2025	2026	Dif	Var%
Capturas	44	47	3	7%

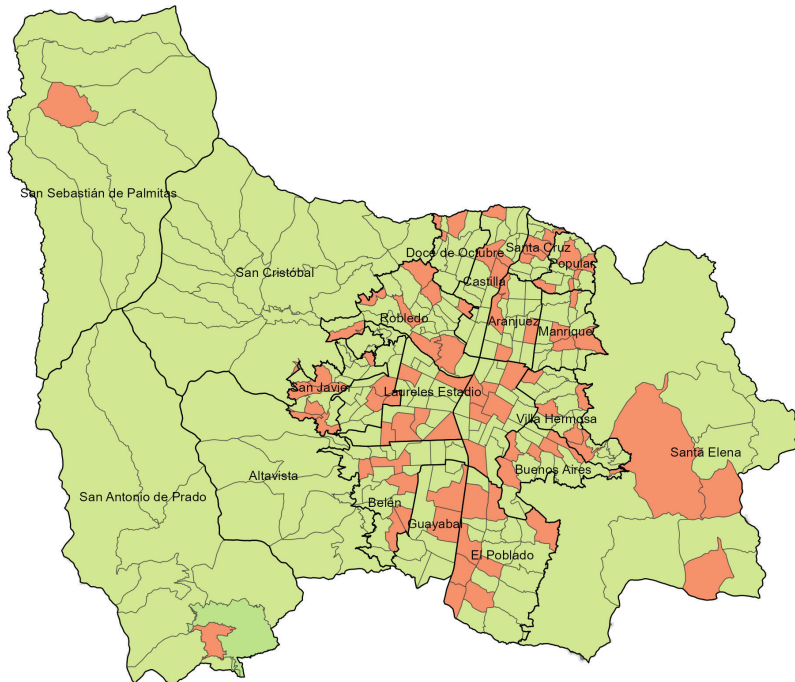
# VIOLENCIA INTRAFAMILIAR

Fecha de corte: 23 de enero de 2026.

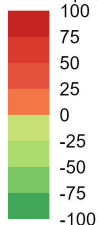
Periodo	Previo	Actual	Dif	Var%
Mes corrido	819	594	-225	-27%
Año corrido	819	594	-225	-27%
Últimos tres meses	3.409	2.442	-967	-28%



## Variación casos de violencia intrafamiliar. Año corrido



Variación respecto al mismo periodo del año pasado



Edad	2025	2026	Dif	Var%
0-5	60	53	-7	-12%
6-11	119	104	-15	-13%
12-13	41	46	5	12%
14-17	67	71	4	6%
18-24	53	34	-19	-36%
25-28	47	31	-16	-34%
29-32	48	27	-21	-44%
33-38	74	49	-25	-34%
39-45	46	35	-11	-24%
46-52	47	29	-18	-38%
53-59	52	22	-30	-58%
60-66	31	23	-8	-26%
Mayor de 67	56	50	-6	-11%
Sin dato	327	294	-33	-10%

Sexo	2025	2026	Dif	Var%
Hombre	228	179	-49	-21%
Mujer	543	404	-139	-26%

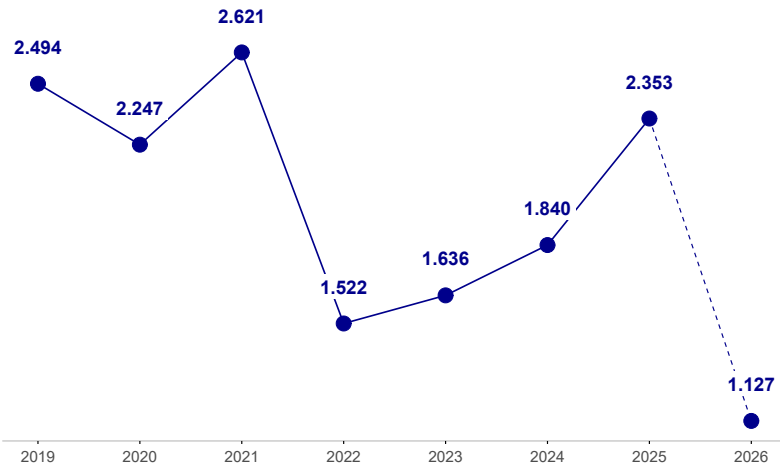
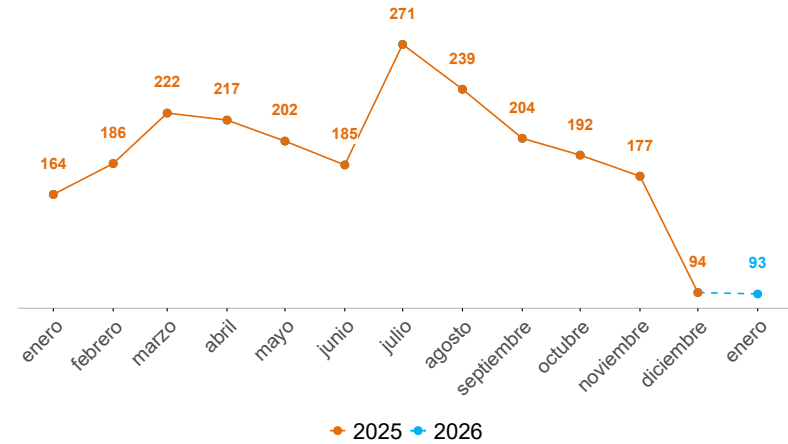
Comunas y corregimientos	2025	2026	Dif	Var%
01 Popular	52	48	-4	-8%
02 Santa Cruz	35	24	-11	-31%
03 Manrique	70	41	-29	-41%
04 Aranjuez	51	33	-18	-35%
05 Castilla	25	21	-4	-16%
06 Doce de Octubre	53	38	-15	-28%
07 Robledo	50	39	-11	-22%
08 Villa Hermosa	45	45	0	0%
09 Buenos Aires	37	36	-1	-3%
10 La Candelaria	34	36	2	6%
11 Laureles Estadio	16	15	-1	-6%
12 La América	13	17	4	31%
13 San Javier	65	67	2	3%
14 El Poblado	21	28	7	33%
15 Guayabal	31	17	-14	-45%
16 Belén	41	26	-15	-37%
50 San Sebastián de Palmitas	1	1	0	0%
60 San Cristóbal	34	18	-16	-47%
70 Altavista	9	2	-7	-78%
80 San Antonio de Prado	49	9	-40	-82%
90 Santa Elena	5	5	0	0%
Sin dato	82	28	-54	-66%

Operatividad	2025	2026	Dif	Var%
Capturas	31	30	-1	-3%

# DELITOS SEXUALES

Fecha de corte: 23 de enero de 2026.

Periodo	Previo	Actual	Dif	Var%
Mes corrido	122	71	-51	-42%
Año corrido	122	71	-51	-42%
Últimos tres meses	643	389	-254	-40%



Modalidad	2025	2026	Dif	Var%
205. Acceso carnal violento	25	14	-11	-44%
208. Acceso carnal abusivo con menor de catorce años	22	4	-18	-82%
209. Actos sexuales con menor de catorce años	32	21	-11	-34%
210. Acceso carnal o acto sexual abusivos con incapaz de resistir	11	15	4	36%
210a. Acoso sexual	11	0	-11	-100%
Otros delitos sexuales	21	17	-4	-19%

Sexo	2025	2026	Dif	Var%
Hombre	15	13	-2	-13%
Mujer	106	54	-52	-49%

Edad	2025	2026	Dif	Var%
0-5	8	8	0	0%
6-11	26	8	-18	-69%
12-13	12	5	-7	-58%
14-17	21	10	-11	-52%
18-24	13	14	1	8%
25-28	12	8	-4	-33%
29-32	5	3	-2	-40%
33-38	8	1	-7	-88%
39-45	3	2	-1	-33%
46-52	0	1	1	100%
53-59	0	1	1	100%
60-66	1	0	-1	-100%
Mayor de 67	2	1	-1	-50%
Sin dato	78	40	-38	-49%

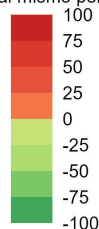
Comunas y corregimientos	2025	2026	Dif	Var%
01 Popular	4	0	-4	-100%
02 Santa Cruz	12	0	-12	-100%
03 Manrique	7	0	-7	-100%
04 Aranjuez	6	0	-6	-100%
05 Castilla	4	0	-4	-100%
06 Doce de Octubre	8	0	-8	-100%
07 Robledo	6	1	-5	-83%
08 Villa Hermosa	5	0	-5	-100%
09 Buenos Aires	3	0	-3	-100%
10 La Candelaria	14	0	-14	-100%
11 Laureles Estadio	14	0	-14	-100%
12 La América	4	0	-4	-100%
13 San Javier	3	0	-3	-100%
14 El Poblado	7	0	-7	-100%
15 Guayabal	0	0	0	0%
16 Belén	7	2	-5	-71%
50 San Sebastián de Palmitas	0	0	0	0%
60 San Cristóbal	4	0	-4	-100%
70 Altavista	1	0	-1	-100%
80 San Antonio de Prado	1	0	-1	-100%
90 Santa Elena	0	0	0	0%
Sin dato	12	68	56	467%

Operatividad	2025	2026	Dif	Var%
Capturas por delitos sexuales	2	5	3	150%
Capturas por ESCNNA	0	0	0	0%

## Variación denuncias por delitos sexuales. Año corrido



Variación respecto al mismo periodo del año pasado



Homicidios: INML-CF, SIJIN, CTI, Secretaría de Seguridad y Convivencia como observador técnico. Consultado el 23/01/2026.

Denuncias: SIJIN de la Policía Nacional. sistema SIEDCO, Consultado el 23/01/2026.

Llamadas: Sistema I/CAD - Sistema Integrado de Emergencias y Seguridad Metropolitano (SIES-M), Consultado el 23/01/2026.

Violencia intrafamiliar: Sistema Deyel. Subsecretaría de Gobierno Local y Convivencia. Consultado el 23/01/2026.

Nota: Los datos reportados a nivel geográfico podrían diferir de los proporcionados por la fuente original (SIEDCO, Policía Nacional), dado que el SISC efectuó una validación geográfica empleando la información de la distribución territorial de los cuadrantes de Policía como método de verificación adicional.

Construcción: Sistema de Información para la Seguridad y la Convivencia (SISC)