



Informe Acumulado 2025

**Secretaría de
Seguridad y Convivencia**

03 de octubre de 2025

Construcción: Sistema de Información
para la Seguridad y la Convivencia (SISC)



Alcaldía de Medellín

Distrito de
Ciencia, Tecnología e Innovación

Fecha de corte: 03 de octubre de 2025.

A continuación se presentan la cantidad de casos de los delitos de alto impacto en la ciudad y una comparación con el mismo periodo del año anterior, desde el primero de enero hasta la fecha de corte.

Indicador	2024	2025	Dif	Var%
Homicidio	244	258	14	6%
Hurto a persona	20.511	16.324	-4.187	-20%
Total atraco	8.122	5.689	-2.433	-30%
Hurto de moto	5.172	3.903	-1.269	-25%
Hurto de carro	863	631	-232	-27%
Hurto de residencia	1.268	1.064	-204	-16%
Hurto a establecimiento comercial	2.221	1.113	-1.108	-50%
Extorsión	671	586	-85	-13%
Lesiones personales	3.710	3.408	-302	-8%
Violencia intrafamiliar	10.014	9.589	-425	-4%

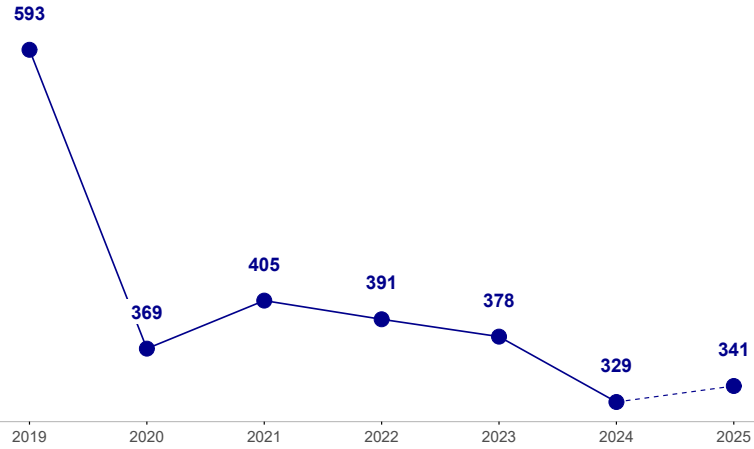
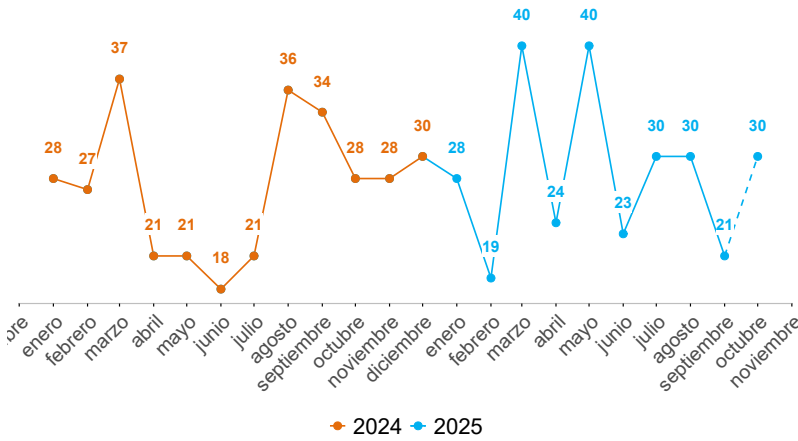
Indicador	2024	2025	Dif	Var%
Capturas total	12.759	9.756	-3.003	-24%
Homicidio	189	189	0	0%
Hurto	1.781	1.540	-241	-14%
Extorsión	160	180	20	12%
Delitos sexuales	214	141	-73	-34%
ESCNNA	29	26	-3	-10%
Recuperación de motos	1.425	1.483	58	4%
Recuperación de carros	267	211	-56	-21%
Recuperación de celulares	1.743	1.159	-584	-34%
Incautación de armas de fuego	559	523	-36	-6%
Capturas total extranjeros	1.569	1.269	-300	-19%
Delitos sexuales	23	8	-15	-65%
ESCNNA	12	6	-6	-50%

HOMICIDIOS

Fecha de corte: 03 de octubre de 2025.

Periodo	Previo	Actual	Dif	Var%
Mes corrido	1	3	2	200%
Año corrido	244	258	14	6%
Últimos tres meses	88	80	-8	-9%

Operatividad	2024	2025	Dif	Var%
Capturas	189	174	-15	-8%
Incautación de armas de fuego	559	523	-36	-6%



Edad	2024	2025	Dif	Var%
Menor de edad	7	9	2	29%
18-24	41	52	11	27%
25-28	35	40	5	14%
29-32	35	36	1	3%
33-38	38	45	7	18%
39-45	31	30	-1	-3%
46-52	13	12	-1	-8%
53-59	16	9	-7	-44%
Mayor de 60	5	7	2	40%
Sin dato	22	16	-6	-27%

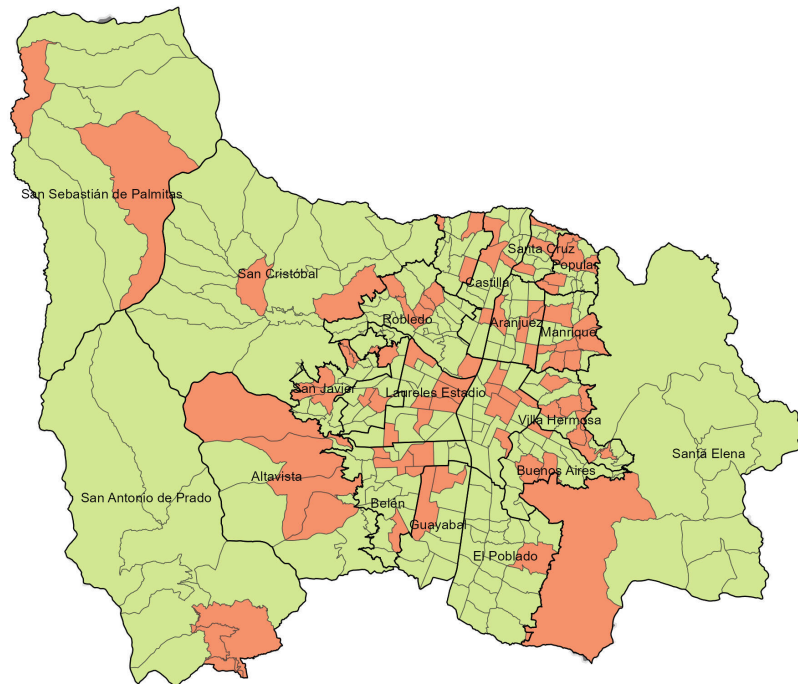
Sexo	2024	2025	Dif	Var%
Hombre	224	232	8	4%
Mujer	19	22	3	16%

Modalidad	2024	2025	Dif	Var%
Grupos Delincuenciales Organizados	71	55	-16	-23%
Convivencia	60	64	4	7%
Violencia de género	15	16	1	7%
Homicidios asociados a hurtos	24	22	-2	-8%
En procedimiento de la fuerza pública	4	2	-2	-50%
Violencia intrafamiliar	6	5	-1	-17%
En proceso de categorización	64	94	30	47%

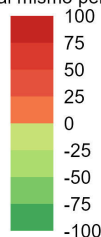
Armas medio	2024	2025	Dif	Var%
Arma de fuego	126	131	5	4%
Arma cortopunzante	76	89	13	17%
Escopolamina	3	0	-3	-100%
Objeto contundente	20	19	-1	-5%
No	4	12	8	200%
Otras	15	7	-8	-53%
Sin dato	0	0	0	0%

Comunas y corregimientos	2024	2025	Dif	Var%
01 Popular	8	15	7	88%
02 Santa Cruz	8	7	-1	-12%
03 Manrique	9	22	13	144%
04 Aranjuez	9	19	10	111%
05 Castilla	19	12	-7	-37%
06 Doce de Octubre	10	7	-3	-30%
07 Robledo	18	13	-5	-28%
08 Villa Hermosa	11	17	6	55%
09 Buenos Aires	11	8	-3	-27%
10 La Candelaria	53	46	-7	-13%
11 Laureles Estadio	9	19	10	111%
12 La América	7	6	-1	-14%
13 San Javier	17	16	-1	-6%
14 El Poblado	8	2	-6	-75%
15 Guayabal	9	7	-2	-22%
16 Belén	12	14	2	17%
50 San Sebastián de Palmitas	2	3	1	50%
60 San Cristóbal	13	8	-5	-38%
70 Altavista	2	6	4	200%
80 San Antonio de Prado	4	6	2	50%
90 Santa Elena	5	5	0	0%
Sin dato	0	0	0	0%

Variación casos de homicidio. Año corrido



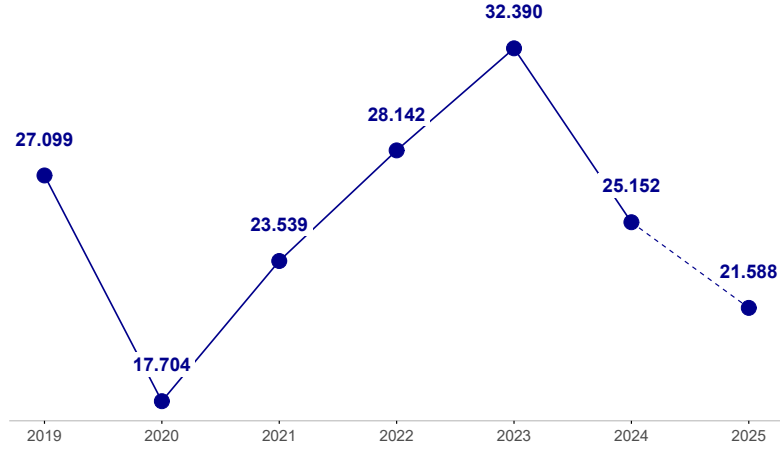
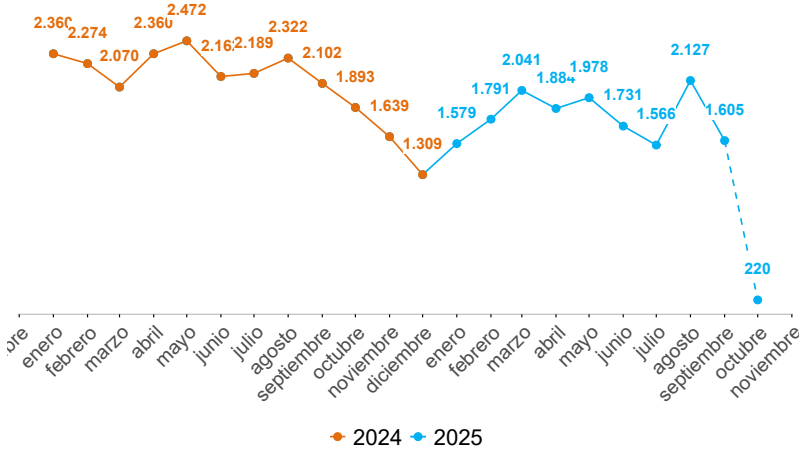
Variación respecto al mismo periodo del año pasado



HURTO A PERSONAS

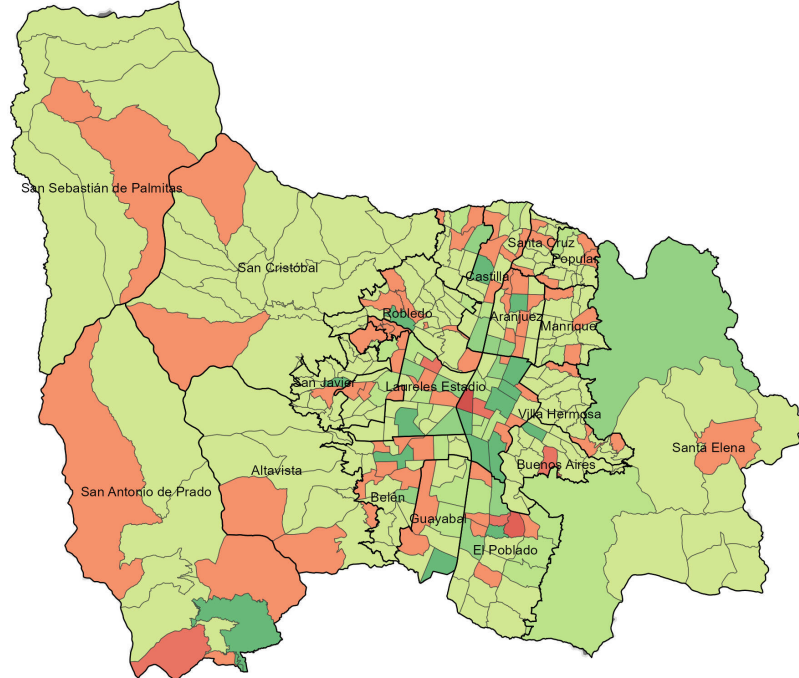
Fecha de corte: 03 de octubre de 2025.

Periodo	Previo	Actual	Dif	Var%
Mes corrido	200	22	-178	-89%
Año corrido	20.511	16.324	-4.187	-20%
Últimos tres meses	5.508	5.072	-436	-8%

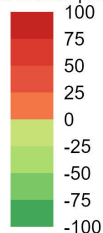


Modalidad	2024	2025	Dif	Var%
Atraco	8.122	5.689	-2.433	-30%
Cosquilleo	3.590	3.666	76	2%
Raponazo	1.735	1.497	-238	-14%
Descuido	5.024	3.979	-1.045	-21%
Escopolamina	274	238	-36	-13%
Engaño	584	415	-169	-29%
Otras	773	589	-184	-24%
Sin dato	409	251	-158	-39%

Variación denuncias por hurto a personas. Año corrido



Variación respecto al mismo periodo del año pasado



Armas medio	2024	2025	Dif	Var%
Arma de fuego	3.499	2.344	-1.155	-33%
Arma cortopunzante	2.654	2.127	-527	-20%
Escopolamina	328	314	-14	-4%
Objeto contundente	271	208	-63	-23%
No	12.725	10.656	-2.069	-16%
Otras	0	0	0	0%
Sin dato	1.034	675	-359	-35%

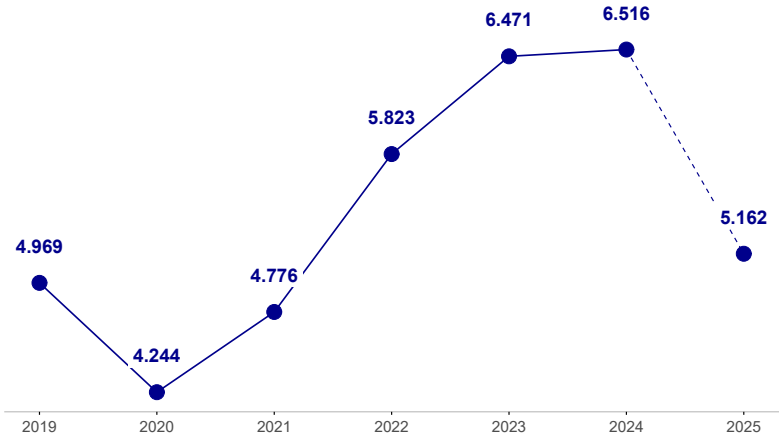
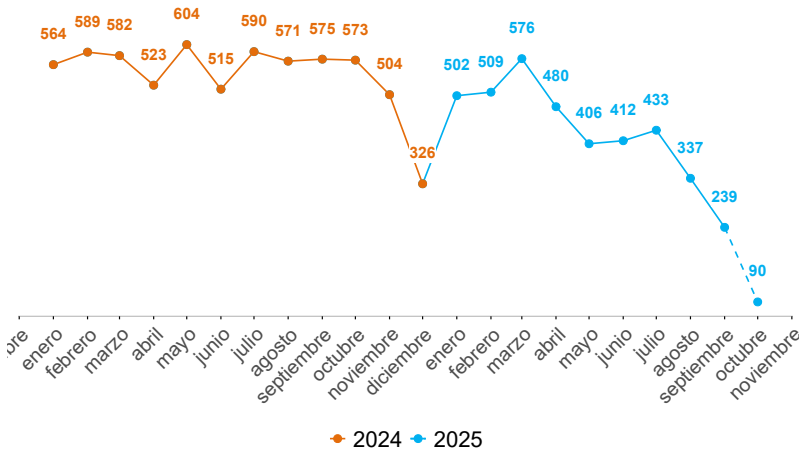
Comunas y corregimientos	2024	2025	Dif	Var%
01 Popular	232	136	-96	-41%
02 Santa Cruz	189	152	-37	-20%
03 Manrique	351	257	-94	-27%
04 Aranjuez	1.020	774	-246	-24%
05 Castilla	1.015	722	-293	-29%
06 Doce de Octubre	341	233	-108	-32%
07 Robledo	904	618	-286	-32%
08 Villa Hermosa	426	318	-108	-25%
09 Buenos Aires	792	634	-158	-20%
10 La Candelaria	6.398	4.629	-1.769	-28%
11 Laureles Estadio	2.233	1.756	-477	-21%
12 La América	642	506	-136	-21%
13 San Javier	425	282	-143	-34%
14 El Poblado	2.497	1.861	-636	-25%
15 Guayabal	781	568	-213	-27%
16 Belén	1.339	931	-408	-30%
50 San Sebastián de Palmitas	11	10	-1	-9%
60 San Cristóbal	252	197	-55	-22%
70 Altavista	94	104	10	11%
80 San Antonio de Prado	227	155	-72	-32%
90 Santa Elena	252	146	-106	-42%
Sin dato	90	1.335	1.245	1.383%

Operatividad	2024	2025	Dif	Var%
Capturas	1.195	951	-244	-20%
Celulares recuperados	1.743	1.159	-584	-34%

HURTO DE MOTOS

Fecha de corte: 03 de octubre de 2025.

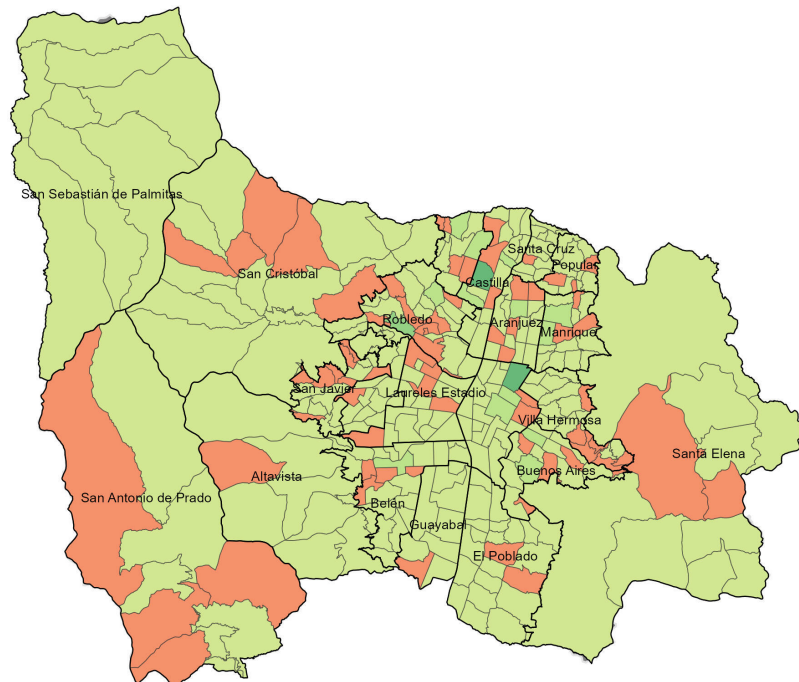
Periodo	Previo	Actual	Dif	Var%
Mes corrido	59	9	-50	-85%
Año corrido	5.172	3.903	-1.269	-25%
Últimos tres meses	1.292	952	-340	-26%



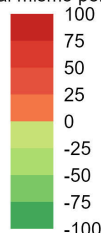
Modalidad	2024	2025	Dif	Var%
Atraco	732	624	-108	-15%
Halado	4.080	3.061	-1.019	-25%
Otras	360	218	-142	-39%

Armas medio	2024	2025	Dif	Var%
Arma de fuego	590	520	-70	-12%
Arma cortopunzante	30	38	8	27%
Escopolamina	9	8	-1	-11%
Objeto contundente	9	4	-5	-56%
No	4.416	3.303	-1.113	-25%
Otras	84	13	-71	-85%
Sin dato	34	17	-17	-50%

Variación denuncias por hurto de motos. Año corrido



Variación respecto al mismo periodo del año pasado



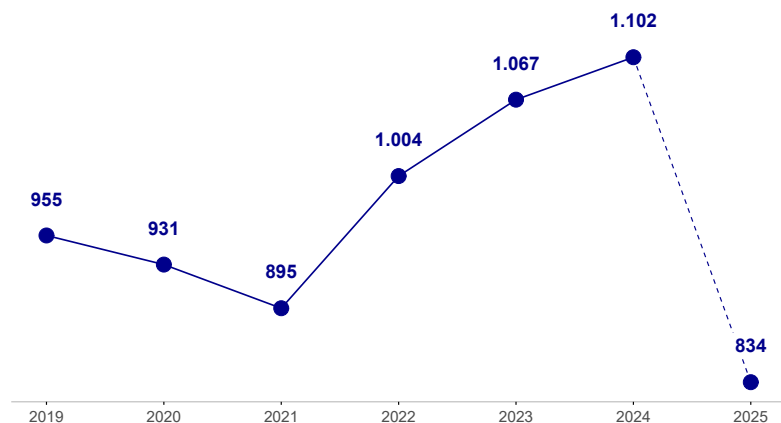
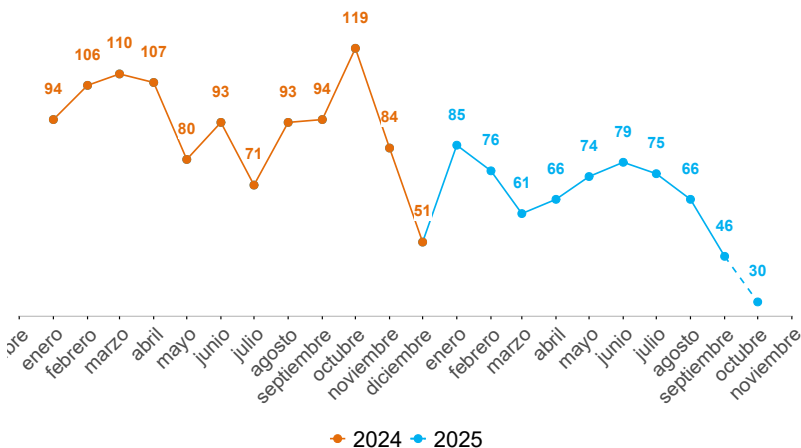
Comunas y corregimientos	2024	2025	Dif	Var%
01 Popular	170	113	-57	-34%
02 Santa Cruz	123	86	-37	-30%
03 Manrique	248	160	-88	-35%
04 Aranjuez	385	309	-76	-20%
05 Castilla	493	266	-227	-46%
06 Doce de Octubre	331	221	-110	-33%
07 Robledo	528	397	-131	-25%
08 Villa Hermosa	292	242	-50	-17%
09 Buenos Aires	419	331	-88	-21%
10 La Candelaria	693	409	-284	-41%
11 Laureles Estadio	262	189	-73	-28%
12 La América	223	126	-97	-43%
13 San Javier	189	172	-17	-9%
14 El Poblado	85	47	-38	-45%
15 Guayabal	132	70	-62	-47%
16 Belén	295	171	-124	-42%
50 San Sebastián de Palmitas	6	2	-4	-67%
60 San Cristóbal	172	129	-43	-25%
70 Altavista	24	13	-11	-46%
80 San Antonio de Prado	63	53	-10	-16%
90 Santa Elena	34	13	-21	-62%
Sin dato	5	384	379	7.580%

Operatividad	2024	2025	Dif	Var%
Capturas	133	130	-3	-2%
Motocicletas recuperadas	1.692	1.694	2	0%

HURTO DE CARROS

Fecha de corte: 03 de octubre de 2025.

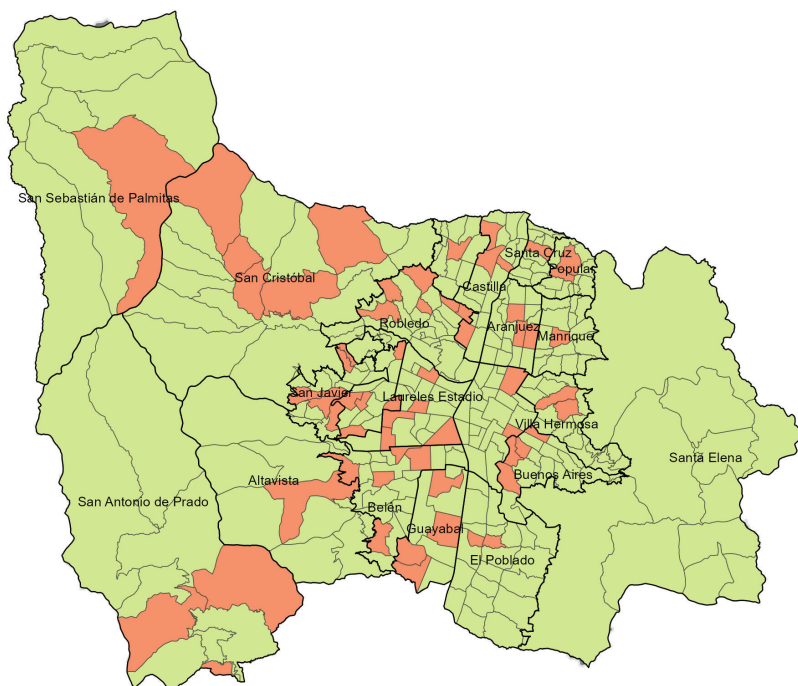
Periodo	Previo	Actual	Dif	Var%
Mes corrido	15	3	-12	-80%
Año corrido	863	631	-232	-27%
Últimos tres meses	221	179	-42	-19%



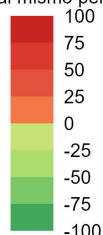
Modalidad	2024	2025	Dif	Var%
Atraco	214	76	-138	-64%
Halado	572	485	-87	-15%
Otras	77	70	-7	-9%

Armas medio	2024	2025	Dif	Var%
Arma de fuego	155	56	-99	-64%
Arma cortopunzante	32	10	-22	-69%
Escopolamina	4	2	-2	-50%
Objeto contundente	2	0	-2	-100%
No	652	555	-97	-15%
Otras	14	7	-7	-50%
Sin dato	4	1	-3	-75%

Variación denuncias por hurto de carros. Año corrido



Variación respecto al mismo periodo del año pasado



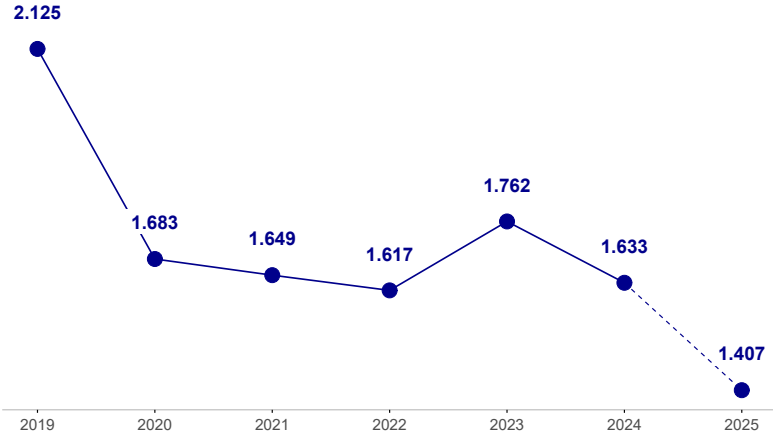
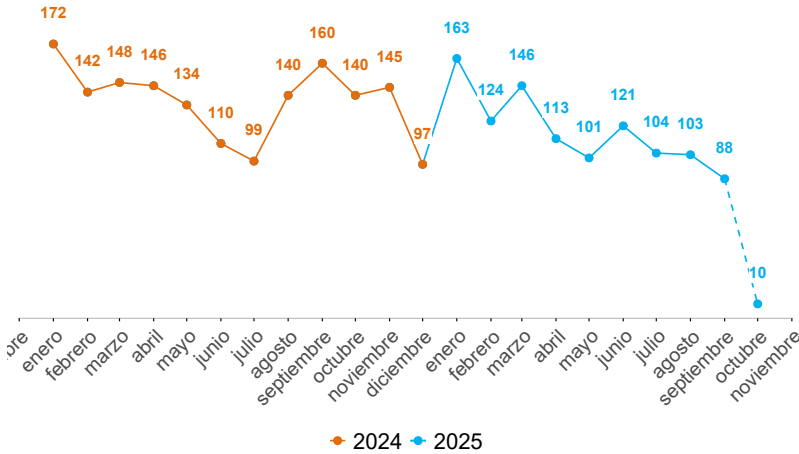
Comunas y corregimientos	2024	2025	Dif	Var%
01 Popular	13	4	-9	-69%
02 Santa Cruz	13	8	-5	-38%
03 Manrique	33	16	-17	-52%
04 Aranjuez	76	49	-27	-36%
05 Castilla	80	50	-30	-38%
06 Doce de Octubre	35	19	-16	-46%
07 Robledo	59	44	-15	-25%
08 Villa Hermosa	30	23	-7	-23%
09 Buenos Aires	68	45	-23	-34%
10 La Candelaria	106	44	-62	-58%
11 Laureles Estadio	124	96	-28	-23%
12 La América	37	25	-12	-32%
13 San Javier	22	20	-2	-9%
14 El Poblado	26	14	-12	-46%
15 Guayabal	24	28	4	17%
16 Belén	63	38	-25	-40%
50 San Sebastián de Palmitas	1	2	1	100%
60 San Cristóbal	20	15	-5	-25%
70 Altavista	2	2	0	0%
80 San Antonio de Prado	22	18	-4	-18%
90 Santa Elena	8	4	-4	-50%
Sin dato	1	67	66	6.600%

Operatividad	2024	2025	Dif	Var%
Capturas	36	31	-5	-14%
Carros recuperados	1.692	1.694	2	0%

HURTO A RESIDENCIAS

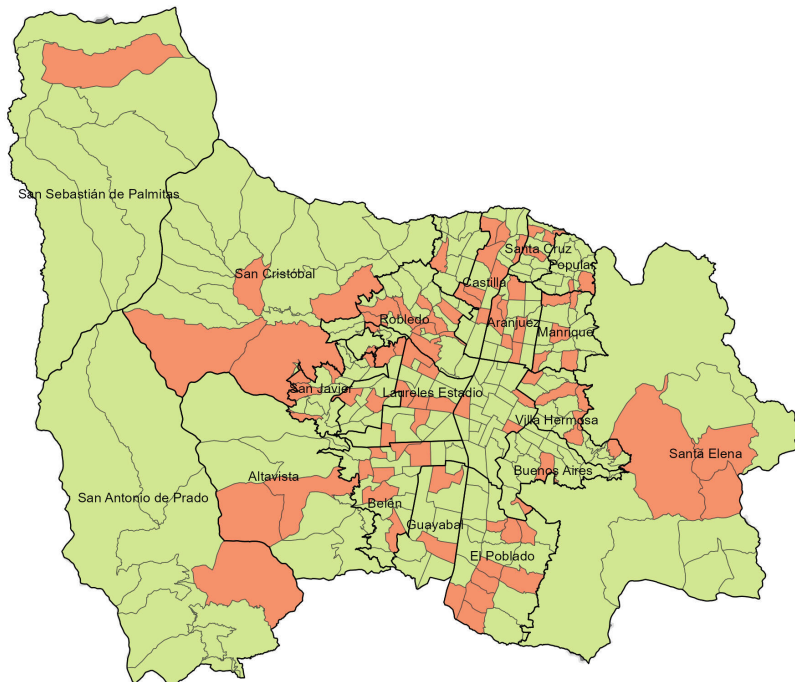
Fecha de corte: 03 de octubre de 2025.

Periodo	Previo	Actual	Dif	Var%
Mes corrido	17	1	-16	-94%
Año corrido	1.268	1.064	-204	-16%
Últimos tres meses	333	285	-48	-14%

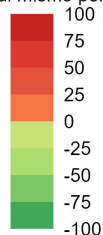


Modalidad	2024	2025	Dif	Var%
Descuido	531	315	-216	-41%
Rompimiento cerradura	416	408	-8	-2%
Atraco	96	78	-18	-19%
Engaño	84	65	-19	-23%
Otras	141	198	57	40%
Sin dato	0	0	0	0%

Variación denuncias por hurto a residencias. Año corrido



Variación respecto al mismo periodo del año pasado



Armas medio	2024	2025	Dif	Var%
Arma de fuego	28	22	-6	-21%
Arma cortopunzante	4	4	0	0%
Escopolamina	32	73	41	128%
Objeto contundente	36	17	-19	-53%
No	1.015	722	-293	-29%
Otras	112	186	74	66%
Sin dato	41	40	-1	-2%

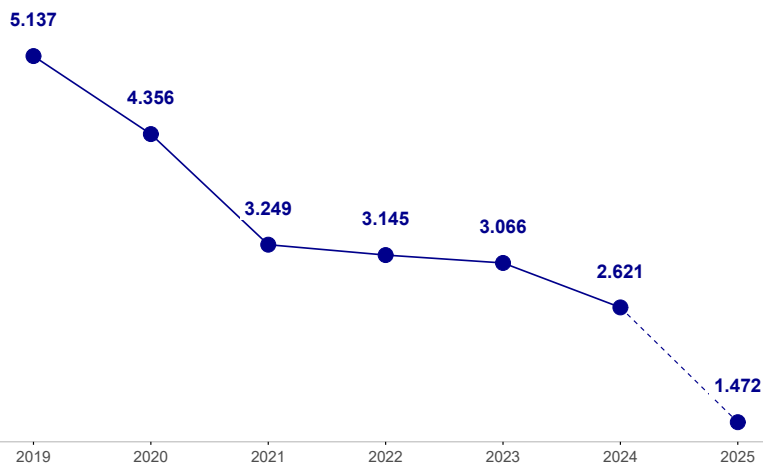
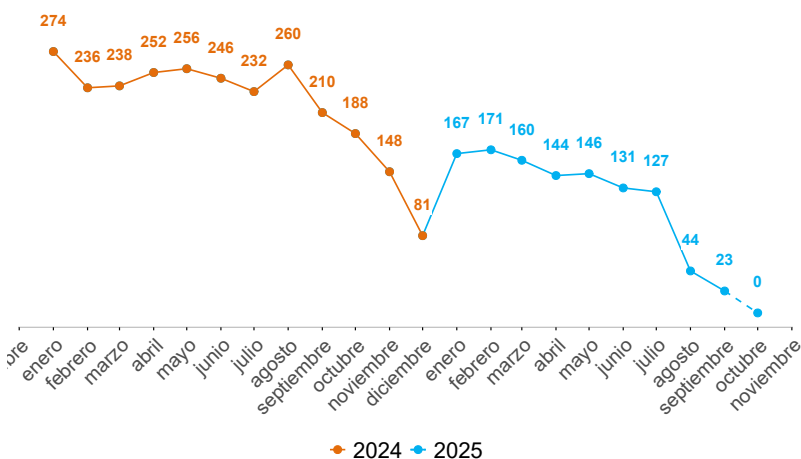
Comunas y corregimientos	2024	2025	Dif	Var%
01 Popular	36	17	-19	-53%
02 Santa Cruz	17	13	-4	-24%
03 Manrique	43	38	-5	-12%
04 Aranjuez	75	46	-29	-39%
05 Castilla	34	30	-4	-12%
06 Doce de Octubre	29	15	-14	-48%
07 Robledo	63	53	-10	-16%
08 Villa Hermosa	67	34	-33	-49%
09 Buenos Aires	84	37	-47	-56%
10 La Candelaria	103	69	-34	-33%
11 Laureles Estadio	145	147	2	1%
12 La América	89	65	-24	-27%
13 San Javier	53	37	-16	-30%
14 El Poblado	142	137	-5	-4%
15 Guayabal	36	31	-5	-14%
16 Belén	150	118	-32	-21%
50 San Sebastián de Palmitas	5	2	-3	-60%
60 San Cristóbal	28	20	-8	-29%
70 Altavista	11	7	-4	-36%
80 San Antonio de Prado	28	13	-15	-54%
90 Santa Elena	28	22	-6	-21%
Sin dato	2	113	111	5.550%

Operatividad	2024	2025	Dif	Var%
Capturas	33	22	-11	-33%

HURTO A COMERCIO

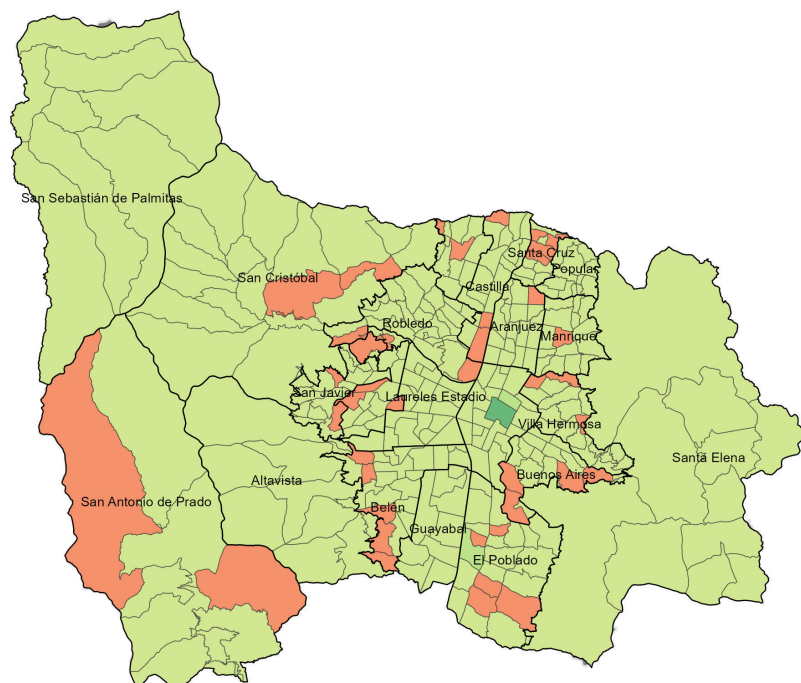
Fecha de corte: 03 de octubre de 2025.

Periodo	Previo	Actual	Dif	Var%
Mes corrido	17	0	-17	-100%
Año corrido	2.221	1.113	-1.108	-50%
Últimos tres meses	417	182	-235	-56%

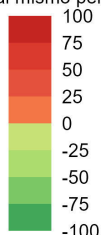


Modalidad	2024	2025	Dif	Var%
Descuido	1.231	571	-660	-54%
Atraco	440	158	-282	-64%
Rompimiento cerradura	238	117	-121	-51%
Mechero	117	122	5	4%
Otras	195	145	-50	-26%
Sin dato	0	0	0	0%

Variación denuncias por hurto a establecimientos de comercio. Año corrido



Variación respecto al mismo periodo del año pasado



Armas medio	2024	2025	Dif	Var%
Arma de fuego	367	116	-251	-68%
Arma cortopunzante	28	9	-19	-68%
Escopetina	2	1	-1	-50%
Objeto contundente	25	26	1	4%
No	1.709	867	-842	-49%
Otras	77	87	10	13%
Sin dato	13	7	-6	-46%

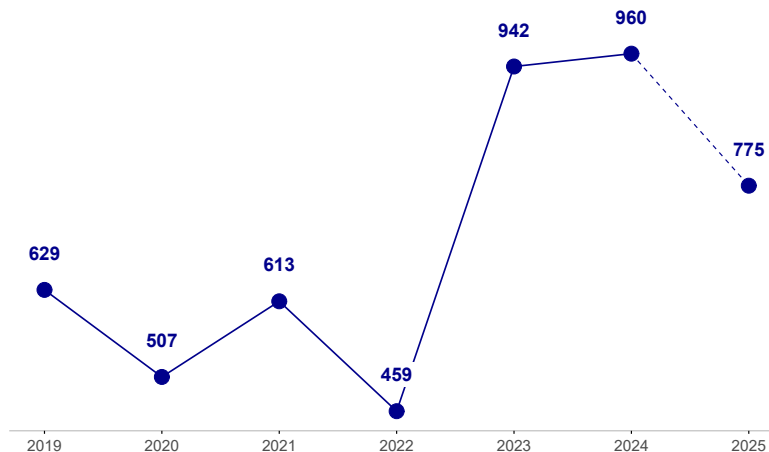
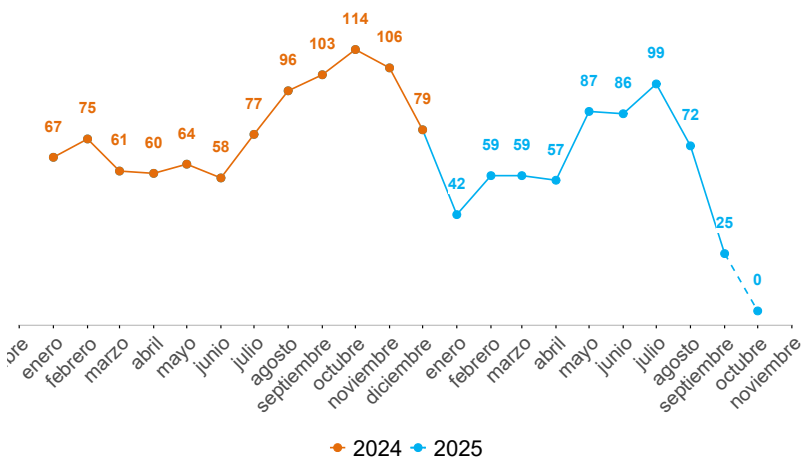
Comunas y corregimientos	2024	2025	Dif	Var%
01 Popular	30	8	-22	-73%
02 Santa Cruz	18	13	-5	-28%
03 Manrique	36	19	-17	-47%
04 Aranjuez	90	32	-58	-64%
05 Castilla	85	47	-38	-45%
06 Doce de Octubre	48	30	-18	-38%
07 Robledo	103	39	-64	-62%
08 Villa Hermosa	49	19	-30	-61%
09 Buenos Aires	86	33	-53	-62%
10 La Candelaria	542	259	-283	-52%
11 Laureles Estadio	303	165	-138	-46%
12 La América	95	48	-47	-49%
13 San Javier	44	16	-28	-64%
14 El Poblado	328	222	-106	-32%
15 Guayabal	126	56	-70	-56%
16 Belén	153	78	-75	-49%
50 San Sebastián de Palmitas	3	0	-3	-100%
60 San Cristóbal	34	10	-24	-71%
70 Altavista	6	2	-4	-67%
80 San Antonio de Prado	27	7	-20	-74%
90 Santa Elena	11	0	-11	-100%
Sin dato	4	10	6	150%

Operatividad	2024	2025	Dif	Var%
Capturas	381	404	23	6%

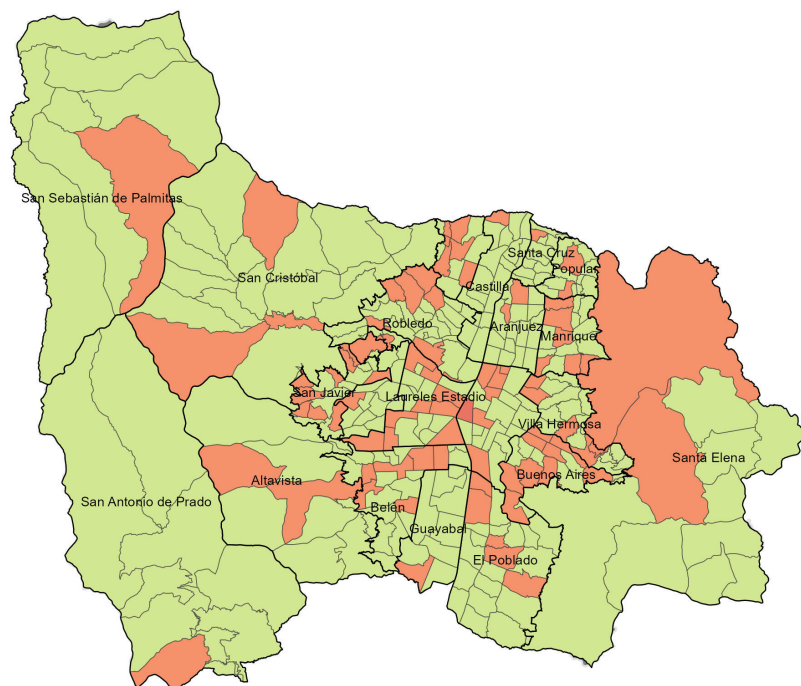
EXTORSIÓN

Fecha de corte: 03 de octubre de 2025.

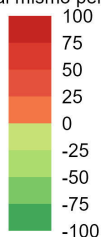
Periodo	Previo	Actual	Dif	Var%
Mes corrido	10	0	-10	-100%
Año corrido	671	586	-85	-13%
Últimos tres meses	242	178	-64	-26%



Variación denuncias por extorsión. Año corrido



Variación respecto al mismo periodo del año pasado



Modalidad	2024	2025	Dif	Var%
Clásica	361	332	-29	-8%
Ciber extorsión	110	87	-23	-21%
Íntima	45	26	-19	-42%
Carcelaria	19	35	16	84%
Devolución de bienes	58	63	5	9%
Microextorsión	69	22	-47	-68%
Otras	9	20	11	122%

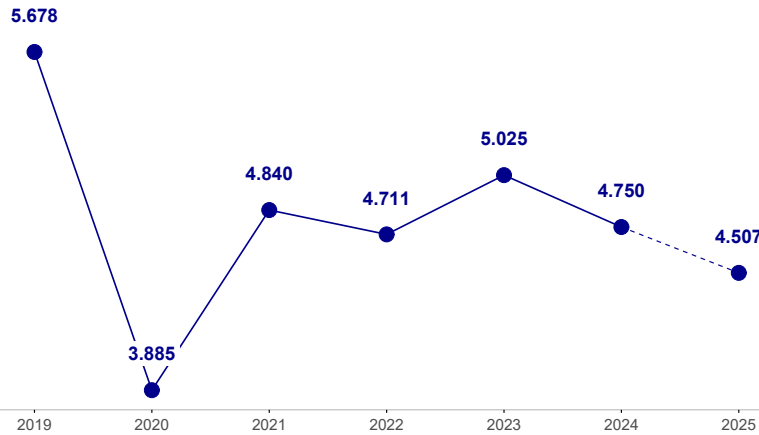
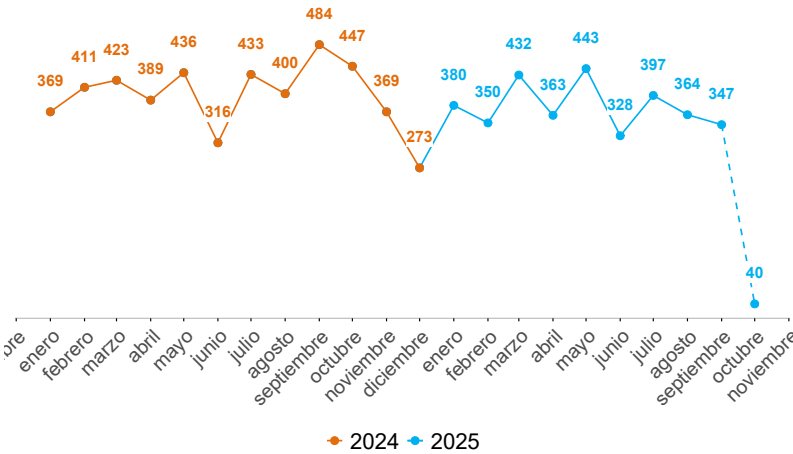
Comunas y corregimientos	2024	2025	Dif	Var%
01 Popular	20	13	-7	-35%
02 Santa Cruz	17	11	-6	-35%
03 Manrique	27	32	5	19%
04 Aranjuez	44	29	-15	-34%
05 Castilla	42	14	-28	-67%
06 Doce de Octubre	30	28	-2	-7%
07 Robledo	50	41	-9	-18%
08 Villa Hermosa	26	25	-1	-4%
09 Buenos Aires	19	31	12	63%
10 La Candelaria	103	112	9	9%
11 Laureles Estadio	47	52	5	11%
12 La América	30	19	-11	-37%
13 San Javier	40	42	2	5%
14 El Poblado	40	34	-6	-15%
15 Guayabal	25	16	-9	-36%
16 Belén	47	49	2	4%
50 San Sebastián de Palmitas	0	1	1	100%
60 San Cristóbal	31	16	-15	-48%
70 Altavista	6	3	-3	-50%
80 San Antonio de Prado	20	10	-10	-50%
90 Santa Elena	6	8	2	33%
Sin dato	1	0	-1	-100%

Operatividad	2024	2025	Dif	Var%
Capturas	160	180	20	12%

LESIONES PERSONALES

Fecha de corte: 03 de octubre de 2025.

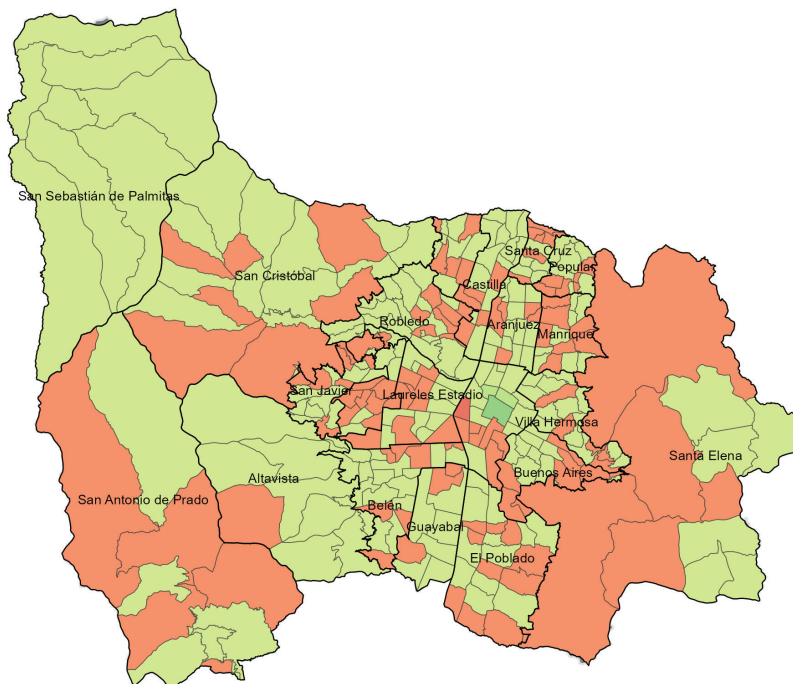
Periodo	Previo	Actual	Dif	Var%
Mes corrido	49	4	-45	-92%
Año corrido	3.710	3.408	-302	-8%
Últimos tres meses	1.138	1.067	-71	-6%



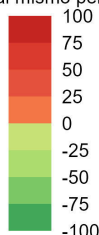
Modalidad	2024	2025	Dif	Var%
Riña	2.760	1.784	-976	-35%
Violencia intrafamiliar	100	82	-18	-18%
Atraco	84	102	18	21%
Otras	38	33	-5	-13%
Sin dato	728	1.407	679	93%

Armas medio	2024	2025	Dif	Var%
Arma de fuego	59	45	-14	-24%
Arma cortopunzante	416	311	-105	-25%
Escopolamina	1	3	2	200%
Objeto contundente	2.095	1.338	-757	-36%
No	1.075	1.668	593	55%
Otras	62	42	-20	-32%
Sin dato	2	1	-1	-50%

Variación denuncias por lesiones personales. Año corrido



Variación respecto al mismo periodo del año pasado



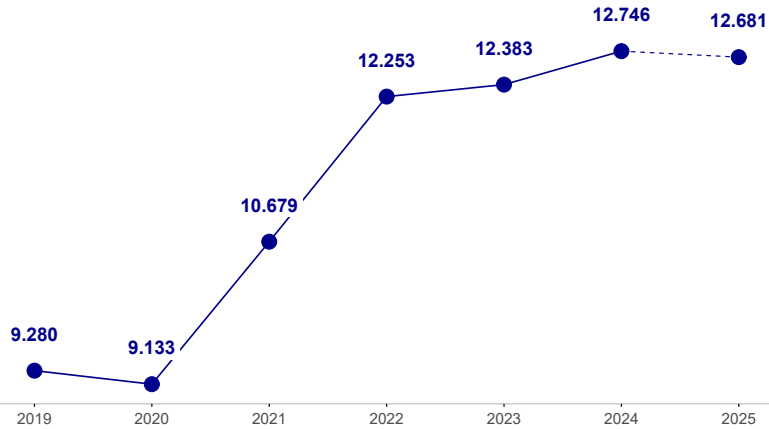
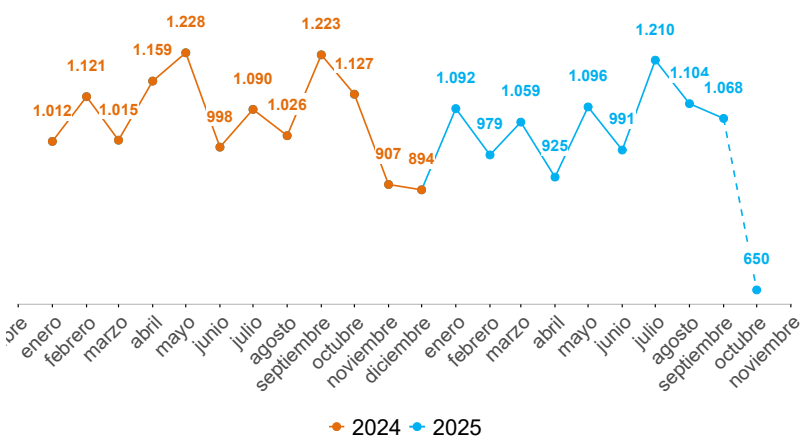
Comunas y corregimientos	2024	2025	Dif	Var%
01 Popular	187	145	-42	-22%
02 Santa Cruz	100	87	-13	-13%
03 Manrique	202	192	-10	-5%
04 Aranjuez	218	177	-41	-19%
05 Castilla	206	161	-45	-22%
06 Doce de Octubre	182	146	-36	-20%
07 Robledo	256	164	-92	-36%
08 Villa Hermosa	204	152	-52	-25%
09 Buenos Aires	182	124	-58	-32%
10 La Candelaria	690	526	-164	-24%
11 Laureles Estadio	193	178	-15	-8%
12 La América	80	80	0	0%
13 San Javier	164	116	-48	-29%
14 El Poblado	173	184	11	6%
15 Guayabal	116	71	-45	-39%
16 Belén	205	182	-23	-11%
50 San Sebastián de Palmitas	2	1	-1	-50%
60 San Cristóbal	208	197	-11	-5%
70 Altavista	36	23	-13	-36%
80 San Antonio de Prado	60	63	3	5%
90 Santa Elena	36	36	0	0%
Sin dato	10	403	393	3.930%

Operatividad	2024	2025	Dif	Var%
Capturas	765	644	-121	-16%

VIOLENCIA INTRAFAMILIAR

Fecha de corte: 03 de octubre de 2025.

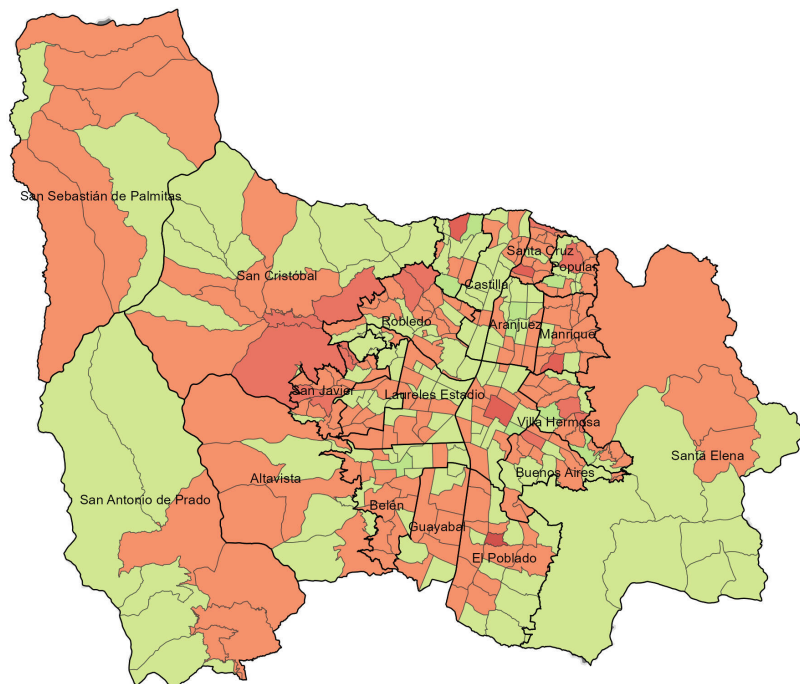
Periodo	Previo	Actual	Dif	Var%
Mes corrido	142	65	-77	-54%
Año corrido	10.014	9.589	-425	-4%
Últimos tres meses	3.031	3.294	263	9%



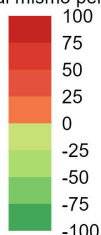
Edad	2024	2025	Dif	Var%
0-5	896	804	-92	-10%
6-11	1.652	1.626	-26	-2%
12-13	685	650	-35	-5%
14-17	1.126	1.067	-59	-5%
18-24	666	623	-43	-6%
25-28	613	542	-71	-12%
29-32	657	582	-75	-11%
33-38	761	731	-30	-4%
39-45	674	599	-75	-11%
46-52	457	452	-5	-1%
53-59	424	359	-65	-15%
60-66	379	383	4	1%
Mayor de 67	542	562	20	4%
Sin dato	4.805	4.747	-58	-1%

Sexo	2024	2025	Dif	Var%
Hombre	2.762	2.919	157	6%
Mujer	7.009	6.466	-543	-8%

Variación casos de violencia intrafamiliar. Año corrido



Variación respecto al mismo periodo del año pasado



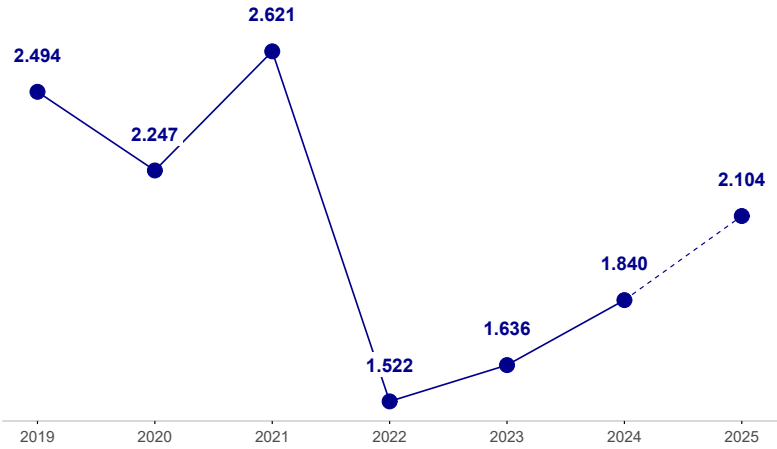
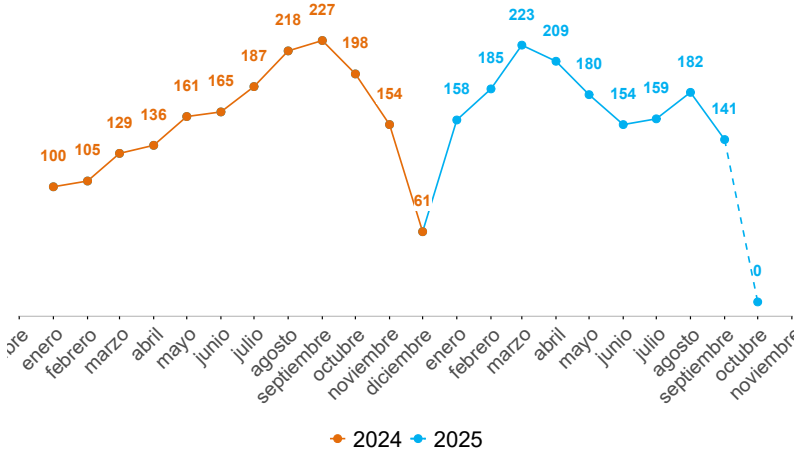
Comunas y corregimientos	2024	2025	Dif	Var%
01 Popular	545	550	5	1%
02 Santa Cruz	378	564	186	49%
03 Manrique	764	819	55	7%
04 Aranjuez	607	608	1	0%
05 Castilla	391	327	-64	-16%
06 Doce de Octubre	564	565	1	0%
07 Robledo	487	612	125	26%
08 Villa Hermosa	529	630	101	19%
09 Buenos Aires	374	490	116	31%
10 La Candelaria	353	399	46	13%
11 Laureles Estadio	174	206	32	18%
12 La América	205	213	8	4%
13 San Javier	507	734	227	45%
14 El Poblado	138	291	153	111%
15 Guayabal	225	242	17	8%
16 Belén	463	490	27	6%
50 San Sebastián de Palmitas	2	15	13	650%
60 San Cristóbal	224	395	171	76%
70 Altavista	107	134	27	25%
80 San Antonio de Prado	358	372	14	4%
90 Santa Elena	68	66	-2	-3%
Sin dato	2.551	867	-1.684	-66%

Operatividad	2024	2025	Dif	Var%
Capturas	682	523	-159	-23%

DELITOS SEXUALES

Fecha de corte: 03 de octubre de 2025.

Periodo	Previo	Actual	Dif	Var%
Mes corrido	25	0	-25	-100%
Año corrido	1.453	1.591	138	9%
Últimos tres meses	525	458	-67	-13%



Modalidad	2024	2025	Dif	Var%
205. Acceso carnal violento	204	290	86	42%
208. Acceso carnal abusivo con menor de catorce años	243	226	-17	-7%
209. Actos sexuales con menor de catorce años	425	499	74	17%
210. Acceso carnal o acto sexual abusivos con incapaz de resistir	123	139	16	13%
210a. Acoso sexual	96	97	1	1%
Otros delitos sexuales	362	340	-22	-6%

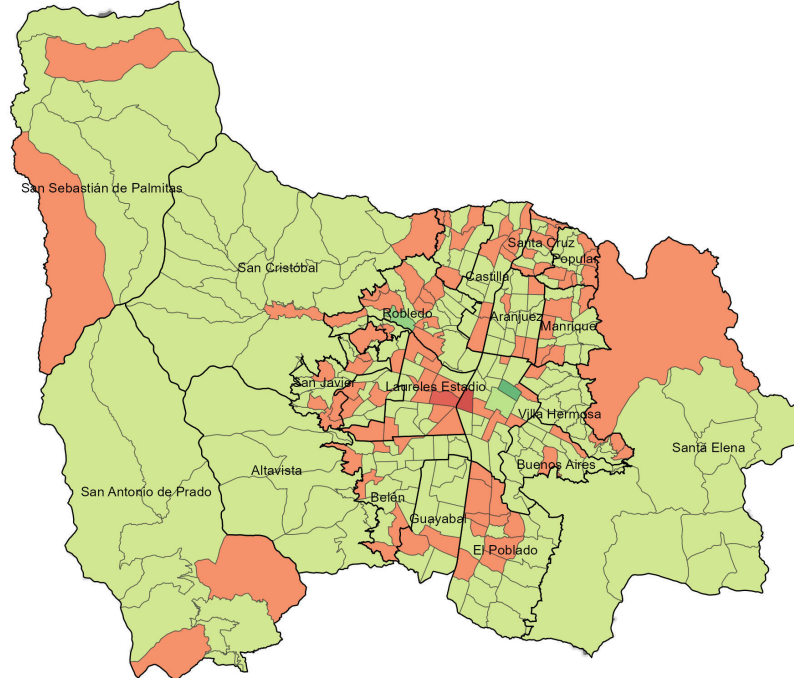
Sexo	2024	2025	Dif	Var%
Hombre	252	306	54	21%
Mujer	1.145	1.248	103	9%

Edad	2024	2025	Dif	Var%
0-5	120	142	22	18%
6-11	233	246	13	6%
12-13	236	214	-22	-9%
14-17	240	291	51	21%
18-24	159	156	-3	-2%
25-28	75	73	-2	-3%
29-32	48	72	24	50%
33-38	66	76	10	15%
39-45	41	56	15	37%
46-52	21	16	-5	-24%
53-59	11	11	0	0%
60-66	15	12	-3	-20%
Mayor de 67	9	7	-2	-22%
Sin dato	1.008	1.112	104	10%

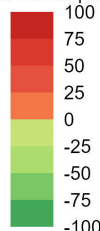
Comunas y corregimientos	2024	2025	Dif	Var%
01 Popular	86	59	-27	-31%
02 Santa Cruz	41	54	13	32%
03 Manrique	64	67	3	5%
04 Aranjuez	92	54	-38	-41%
05 Castilla	53	29	-24	-45%
06 Doce de Octubre	61	49	-12	-20%
07 Robledo	140	85	-55	-39%
08 Villa Hermosa	99	50	-49	-49%
09 Buenos Aires	91	54	-37	-41%
10 La Candelaria	305	289	-16	-5%
11 Laureles Estadio	62	136	74	119%
12 La América	20	27	7	35%
13 San Javier	65	59	-6	-9%
14 El Poblado	47	44	-3	-6%
15 Guayabal	27	20	-7	-26%
16 Belén	56	60	4	7%
50 San Sebastián de Palmitas	3	4	1	33%
60 San Cristóbal	54	55	1	2%
70 Altavista	17	10	-7	-41%
80 San Antonio de Prado	29	26	-3	-10%
90 Santa Elena	36	38	2	6%
Sin dato	5	322	317	6.340%

Operatividad	2024	2025	Dif	Var%
Capturas por delitos sexuales	214	141	-73	-34%
Capturas por ESCNNA	29	26	-3	-10%

Variación denuncias por delitos sexuales. Año corrido



Variación respecto al mismo periodo del año pasado



Homicidios: INML-CF, SIJIN, CTI, Secretaría de Seguridad y Convivencia como observador técnico. Consultado el 03/10/2025.

Denuncias: SIJIN de la Policía Nacional. sistema SIEDCO, Consultado el 03/10/2025.

Llamadas: Sistema I/CAD - Sistema Integrado de Emergencias y Seguridad Metropolitano (SIES-M), Consultado el 03/10/2025.

Violencia intrafamiliar: Sistema Deyel. Subsecretaría de Gobierno Local y Convivencia. Consultado el 03/10/2025.

Nota: Los datos reportados a nivel geográfico podrían diferir de los proporcionados por la fuente original (SIEDCO, Policía Nacional), dado que el SISC efectuó una validación geográfica empleando la información de la distribución territorial de los cuadrantes de Policía como método de verificación adicional.

Construcción: Sistema de Información para la Seguridad y la Convivencia (SISC)