



# Informe Acumulado 2025

Secretaría de  
Seguridad y Convivencia

**10 de octubre de 2025**

Construcción: Sistema de Información  
para la Seguridad y la Convivencia (SISC)



**Alcaldía de Medellín**  
Distrito de  
Ciencia, Tecnología e Innovación

Fecha de corte: 10 de octubre de 2025.

A continuación se presentan la cantidad de casos de los delitos de alto impacto en la ciudad y una comparación con el mismo periodo del año anterior, desde el primero de enero hasta la fecha de corte.

Indicador	2024	2025	Dif	Var%
<b>Homicidio</b>	249	269	20	8%
<b>Hurto a persona</b>	20.929	16.958	-3.971	-19%
Total atraco	8.284	5.903	-2.381	-29%
<b>Hurto de moto</b>	5.294	4.007	-1.287	-24%
<b>Hurto de carro</b>	889	644	-245	-28%
<b>Hurto de residencia</b>	1.300	1.112	-188	-14%
<b>Hurto a establecimiento comercial</b>	2.259	1.121	-1.138	-50%
<b>Extorsión</b>	702	597	-105	-15%
<b>Lesiones personales</b>	3.823	3.486	-337	-9%
<b>Violencia intrafamiliar</b>	10.263	9.814	-449	-4%

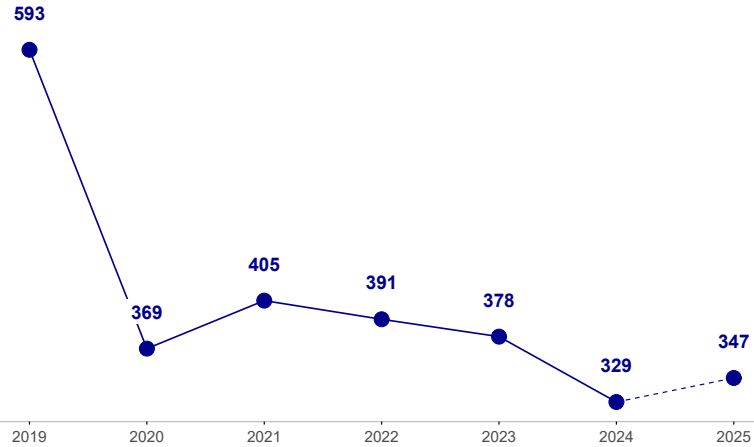
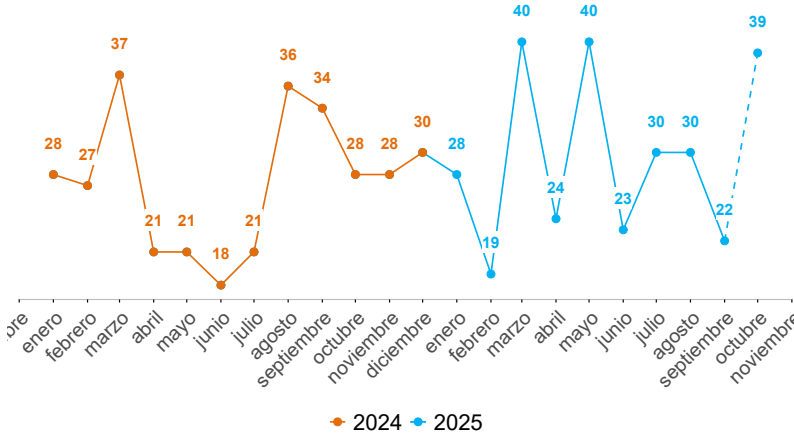
Indicador	2024	2025	Dif	Var%
<b>Capturas total</b>	12.975	9.909	-3.066	-24%
Homicidio	193	193	0	0%
Hurto	1.815	1.568	-247	-14%
Extorsión	165	183	18	11%
Delitos sexuales	215	142	-73	-34%
ESCNNA	29	26	-3	-10%
<b>Recuperación de motos</b>	1.460	1.503	43	3%
<b>Recuperación de carros</b>	274	215	-59	-22%
<b>Recuperación de celulares</b>	1.779	1.169	-610	-34%
<b>Incautación de armas de fuego</b>	572	536	-36	-6%
<b>Capturas total extranjeros</b>	1.592	1.296	-296	-19%
Delitos sexuales	23	8	-15	-65%
ESCNNA	12	6	-6	-50%

# HOMICIDIOS

Fecha de corte: 10 de octubre de 2025.

Periodo	Previo	Actual	Dif	Var%
Mes corrido	6	13	7	117%
Año corrido	249	269	20	8%
Últimos tres meses	93	80	-13	-14%

Operatividad	2024	2025	Dif	Var%
Capturas	193	178	-15	-8%
Incautación de armas de fuego	572	536	-36	-6%



Edad	2024	2025	Dif	Var%
Menor de edad	7	10	3	43%
18-24	41	52	11	27%
25-28	37	41	4	11%
29-32	36	36	0	0%
33-38	38	45	7	18%
39-45	32	33	1	3%
46-52	15	13	-2	-13%
53-59	16	9	-7	-44%
Mayor de 60	5	7	2	40%
Sin dato	22	21	-1	-5%

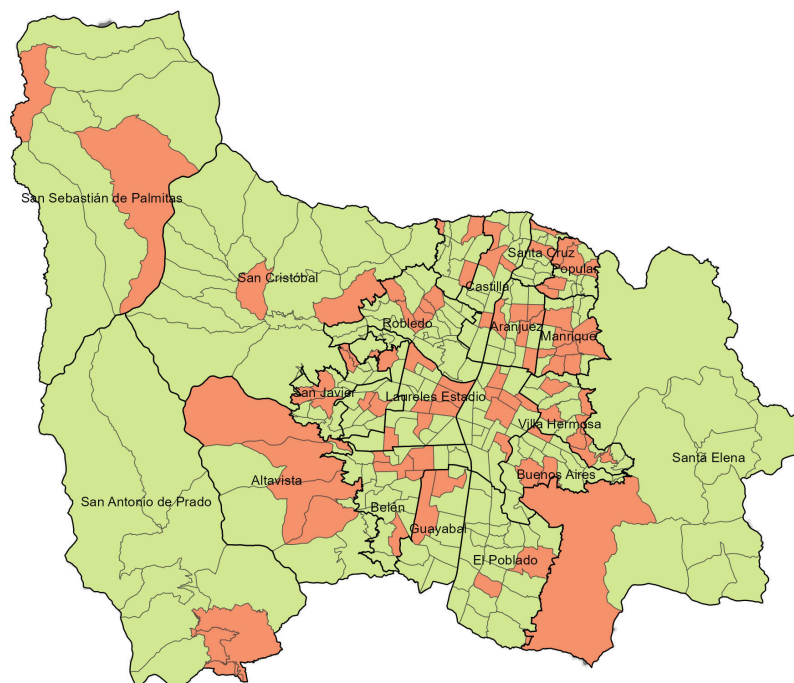
Sexo	2024	2025	Dif	Var%
Hombre	229	241	12	5%
Mujer	20	23	3	15%

Modalidad	2024	2025	Dif	Var%
Grupos Delincuenciales Organizados	72	83	11	15%
Convivencia	62	91	29	47%
Violencia de género	16	17	1	6%
Homicidios asociados a hurtos	24	29	5	21%
En procedimiento de la fuerza pública	4	2	-2	-50%
Violencia intrafamiliar	6	5	-1	-17%
En proceso de categorización	65	42	-23	-35%

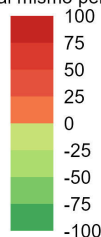
Armas medio	2024	2025	Dif	Var%
Arma de fuego	127	136	9	7%
Arma cortopunzante	78	95	17	22%
Escopolamina	3	0	-3	-100%
Objeto contundente	21	19	-2	-10%
No	5	12	7	140%
Otras	15	7	-8	-53%
Sin dato	0	0	0	0%

Comunas y corregimientos	2024	2025	Dif	Var%
01 Popular	8	15	7	88%
02 Santa Cruz	9	7	-2	-22%
03 Manrique	9	24	15	167%
04 Aranjuez	9	20	11	122%
05 Castilla	19	12	-7	-37%
06 Doce de Octubre	10	8	-2	-20%
07 Robledo	19	14	-5	-26%
08 Villa Hermosa	12	17	5	42%
09 Buenos Aires	11	8	-3	-27%
10 La Candelaria	54	48	-6	-11%
11 Laureles Estadio	9	20	11	122%
12 La América	7	6	-1	-14%
13 San Javier	17	16	-1	-6%
14 El Poblado	8	3	-5	-62%
15 Guayabal	9	7	-2	-22%
16 Belén	12	15	3	25%
50 San Sebastián de Palmitas	2	3	1	50%
60 San Cristóbal	14	8	-6	-43%
70 Altavista	2	6	4	200%
80 San Antonio de Prado	4	7	3	75%
90 Santa Elena	5	5	0	0%
Sin dato	0	0	0	0%

## Variación casos de homicidio. Año corrido



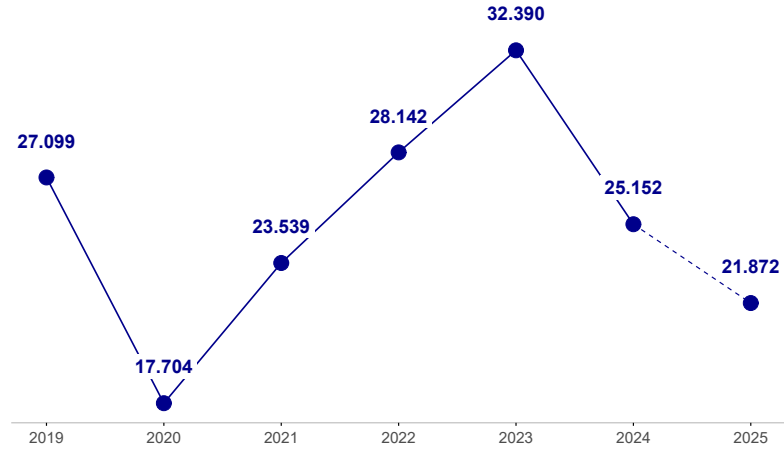
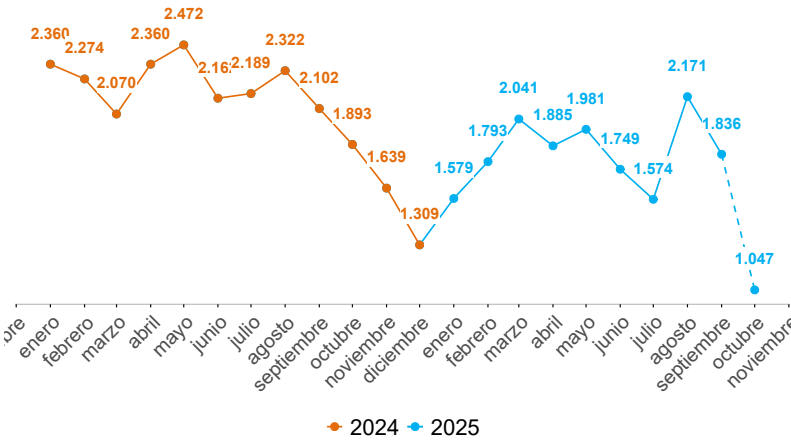
Variación respecto al mismo periodo del año pasado



# HURTO A PERSONAS

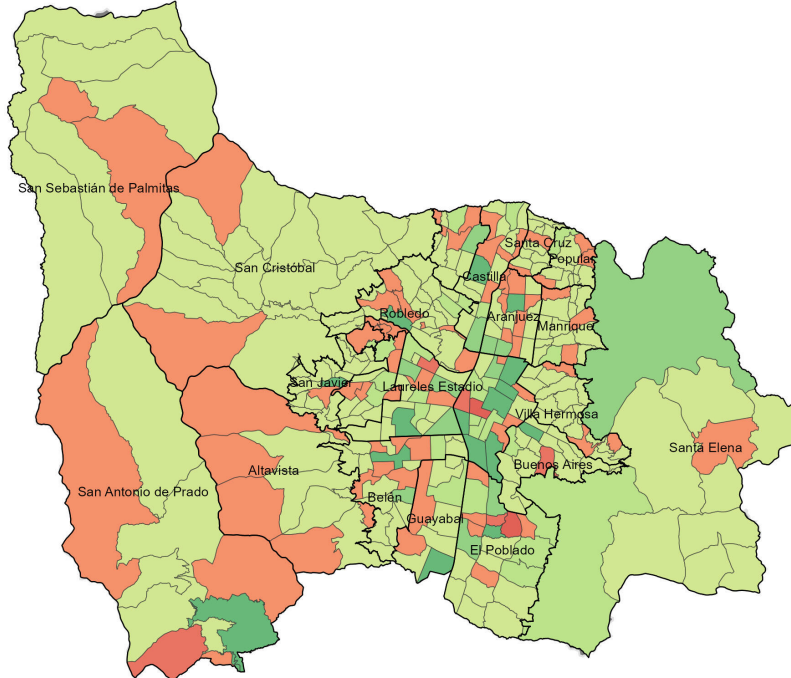
Fecha de corte: 10 de octubre de 2025.

Periodo	Previo	Actual	Dif	Var%
Mes corrido	618	349	-269	-44%
Año corrido	20.929	16.958	-3.971	-19%
Últimos tres meses	5.423	5.341	-82	-2%

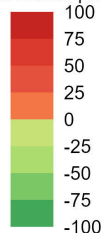


Modalidad	2024	2025	Dif	Var%
Atraco	8.284	5.903	-2.381	-29%
Cosquilleo	3.660	3.787	127	3%
Raponazo	1.778	1.555	-223	-13%
Descuido	5.125	4.147	-978	-19%
Escopolamina	277	240	-37	-13%
Engaño	598	432	-166	-28%
Otras	789	625	-164	-21%
Sin dato	418	269	-149	-36%

## Variación denuncias por hurto a personas. Año corrido



Variación respecto al mismo periodo del año pasado



Armas medio	2024	2025	Dif	Var%
Arma de fuego	3.570	2.426	-1.144	-32%
Arma cortopunzante	2.706	2.211	-495	-18%
Escopolamina	333	321	-12	-4%
Objeto contundente	273	209	-64	-23%
No	12.982	11.088	-1.894	-15%
Otras	0	0	0	0%
Sin dato	1.065	703	-362	-34%

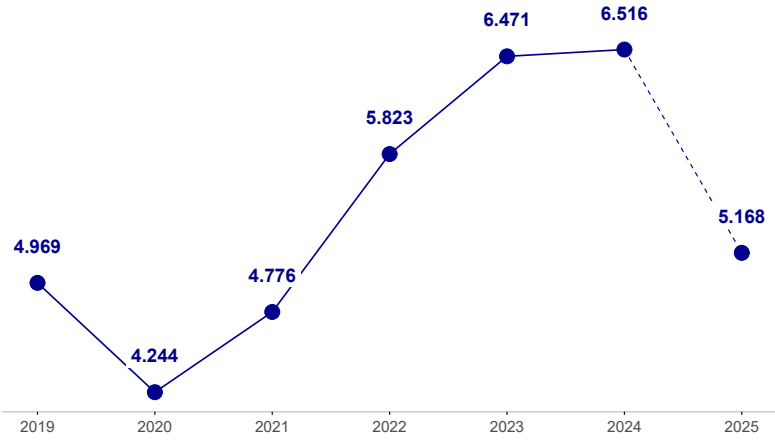
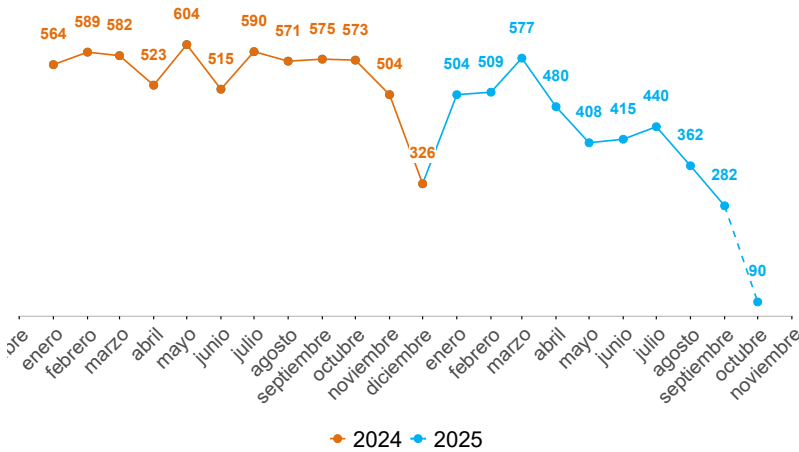
Comunas y corregimientos	2024	2025	Dif	Var%
01 Popular	234	136	-98	-42%
02 Santa Cruz	196	156	-40	-20%
03 Manrique	359	265	-94	-26%
04 Aranjuez	1.035	782	-253	-24%
05 Castilla	1.031	741	-290	-28%
06 Doce de Octubre	348	237	-111	-32%
07 Robledo	924	625	-299	-32%
08 Villa Hermosa	433	323	-110	-25%
09 Buenos Aires	810	645	-165	-20%
10 La Candelaria	6.541	4.715	-1.826	-28%
11 Laureles Estadio	2.280	1.787	-493	-22%
12 La América	655	513	-142	-22%
13 San Javier	435	284	-151	-35%
14 El Poblado	2.548	1.893	-655	-26%
15 Guayabal	791	592	-199	-25%
16 Belén	1.369	950	-419	-31%
50 San Sebastián de Palmitas	11	10	-1	-9%
60 San Cristóbal	257	203	-54	-21%
70 Altavista	95	113	18	19%
80 San Antonio de Prado	228	165	-63	-28%
90 Santa Elena	257	150	-107	-42%
Sin dato	92	1.673	1.581	1.718%

Operatividad	2024	2025	Dif	Var%
Capturas	1.212	971	-241	-20%
Celulares recuperados	1.779	1.169	-610	-34%

# HURTO DE MOTOS

Fecha de corte: 10 de octubre de 2025.

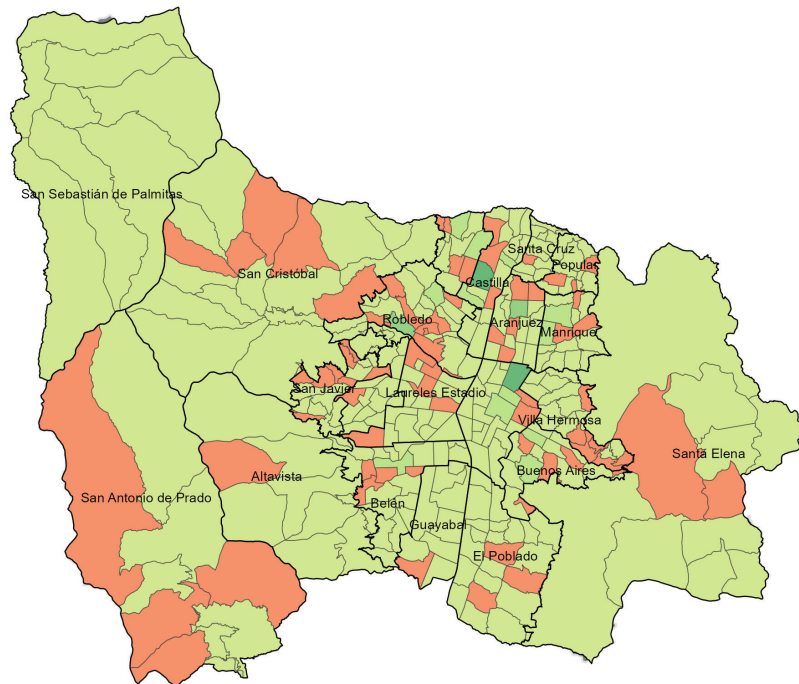
Periodo	Previo	Actual	Dif	Var%
Mes corrido	181	30	-151	-83%
Año corrido	5.294	4.007	-1.287	-24%
Últimos tres meses	1.297	943	-354	-27%



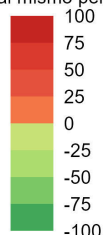
Modalidad	2024	2025	Dif	Var%
Atraco	747	635	-112	-15%
Halado	4.183	3.147	-1.036	-25%
Otras	364	225	-139	-38%

Armas medio	2024	2025	Dif	Var%
Arma de fuego	603	530	-73	-12%
Arma cortopunzante	30	38	8	27%
Escopolamina	9	8	-1	-11%
Objeto contundente	9	4	-5	-56%
No	4.522	3.396	-1.126	-25%
Otras	85	13	-72	-85%
Sin dato	36	18	-18	-50%

## Variación denuncias por hurto de motos. Año corrido



Variación respecto al mismo periodo del año pasado



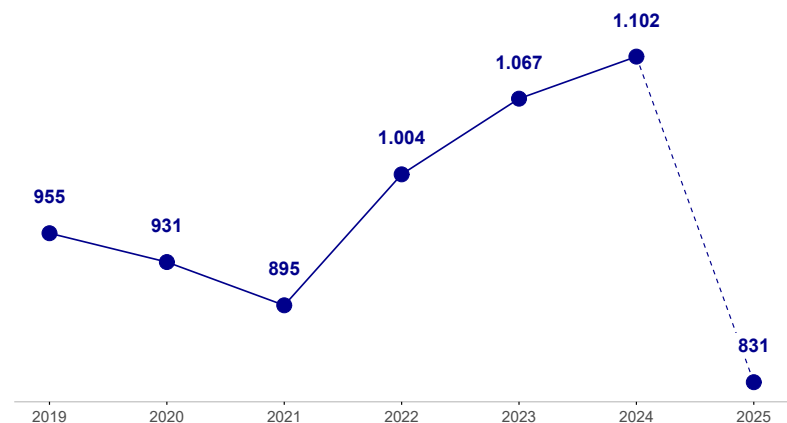
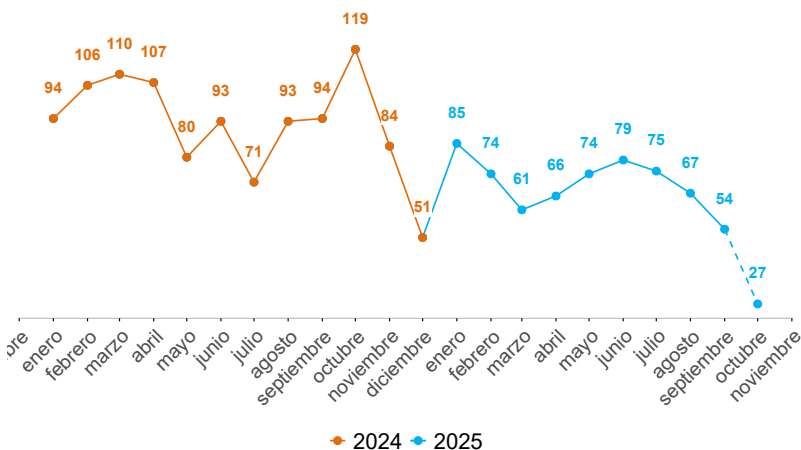
Comunas y corregimientos	2024	2025	Dif	Var%
01 Popular	176	113	-63	-36%
02 Santa Cruz	126	86	-40	-32%
03 Manrique	250	162	-88	-35%
04 Aranjuez	398	309	-89	-22%
05 Castilla	500	267	-233	-47%
06 Doce de Octubre	344	221	-123	-36%
07 Robledo	544	398	-146	-27%
08 Villa Hermosa	301	242	-59	-20%
09 Buenos Aires	431	331	-100	-23%
10 La Candelaria	704	409	-295	-42%
11 Laureles Estadio	265	191	-74	-28%
12 La América	229	127	-102	-45%
13 San Javier	193	171	-22	-11%
14 El Poblado	88	48	-40	-45%
15 Guayabal	132	70	-62	-47%
16 Belén	299	171	-128	-43%
50 San Sebastián de Palmitas	7	2	-5	-71%
60 San Cristóbal	177	129	-48	-27%
70 Altavista	25	13	-12	-48%
80 San Antonio de Prado	65	53	-12	-18%
90 Santa Elena	35	13	-22	-63%
Sin dato	5	481	476	9.520%

Operatividad	2024	2025	Dif	Var%
Capturas	141	132	-9	-6%
Motocicletas recuperadas	1.734	1.718	-16	-1%

# HURTO DE CARROS

Fecha de corte: 10 de octubre de 2025.

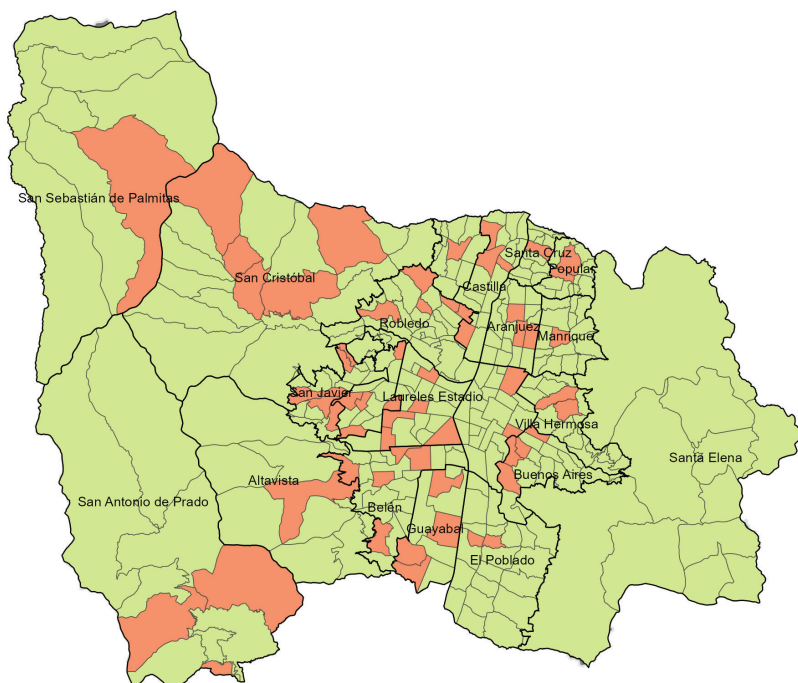
Periodo	Previo	Actual	Dif	Var%
Mes corrido	41	9	-32	-78%
Año corrido	889	644	-245	-28%
Últimos tres meses	220	179	-41	-19%



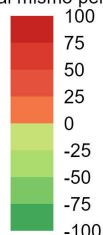
Modalidad	2024	2025	Dif	Var%
Atraco	219	78	-141	-64%
Halado	590	494	-96	-16%
Otras	80	72	-8	-10%

Armas medio	2024	2025	Dif	Var%
Arma de fuego	158	56	-102	-65%
Arma cortopunzante	32	10	-22	-69%
Escopolamina	4	2	-2	-50%
Objeto contundente	2	0	-2	-100%
No	674	566	-108	-16%
Otras	14	7	-7	-50%
Sin dato	5	3	-2	-40%

## Variación denuncias por hurto de carros. Año corrido



Variación respecto al mismo periodo del año pasado



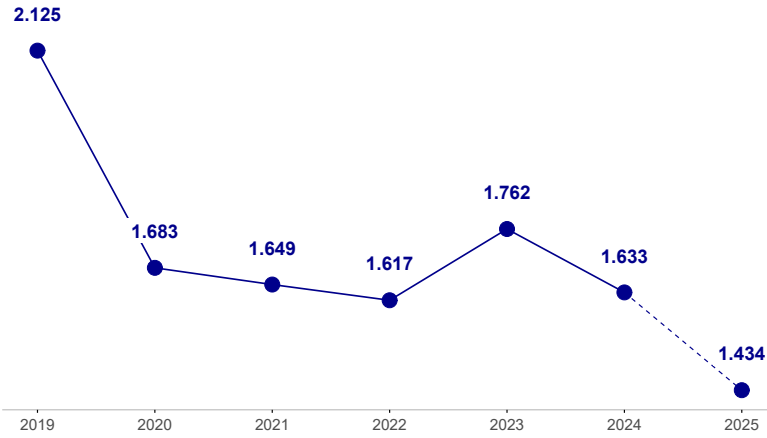
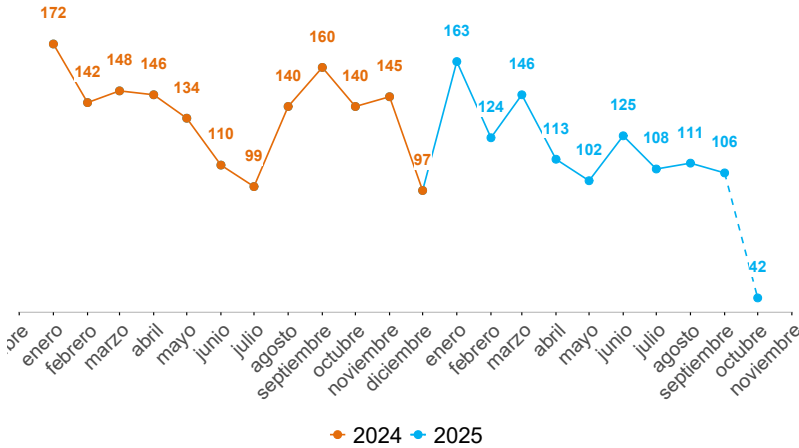
Comunas y corregimientos	2024	2025	Dif	Var%
01 Popular	13	4	-9	-69%
02 Santa Cruz	14	9	-5	-36%
03 Manrique	33	16	-17	-52%
04 Aranjuez	79	49	-30	-38%
05 Castilla	81	50	-31	-38%
06 Doce de Octubre	36	19	-17	-47%
07 Robledo	60	44	-16	-27%
08 Villa Hermosa	32	22	-10	-31%
09 Buenos Aires	71	45	-26	-37%
10 La Candelaria	108	44	-64	-59%
11 Laureles Estadio	131	96	-35	-27%
12 La América	37	25	-12	-32%
13 San Javier	24	21	-3	-12%
14 El Poblado	28	14	-14	-50%
15 Guayabal	25	28	3	12%
16 Belén	63	38	-25	-40%
50 San Sebastián de Palmitas	1	2	1	100%
60 San Cristóbal	20	15	-5	-25%
70 Altavista	2	2	0	0%
80 San Antonio de Prado	22	18	-4	-18%
90 Santa Elena	8	4	-4	-50%
Sin dato	1	79	78	7.800%

Operatividad	2024	2025	Dif	Var%
Capturas	36	32	-4	-11%
Carros recuperados	1.734	1.718	-16	-1%

# HURTO A RESIDENCIAS

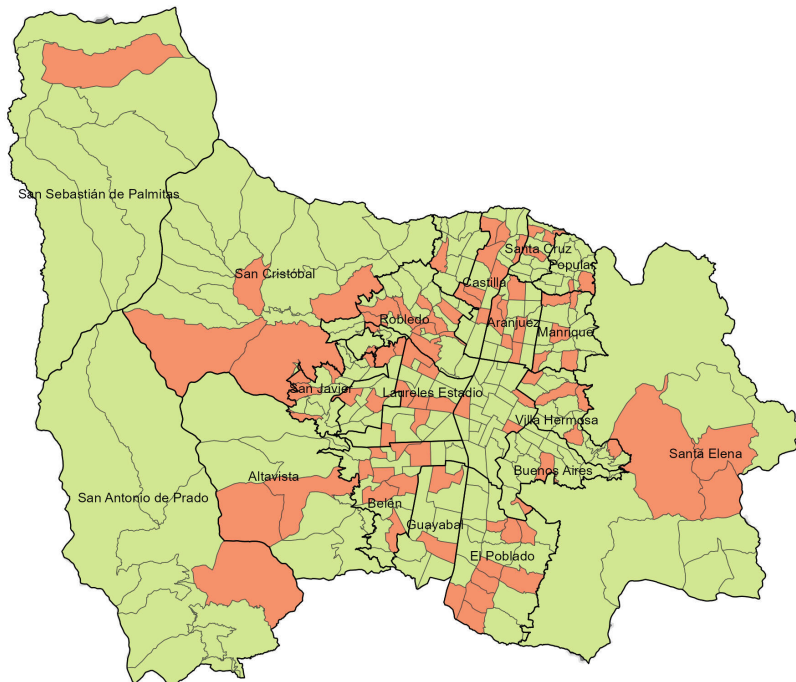
Fecha de corte: 10 de octubre de 2025.

Periodo	Previo	Actual	Dif	Var%
Mes corrido	49	14	-35	-71%
Año corrido	1.300	1.112	-188	-14%
Últimos tres meses	340	299	-41	-12%

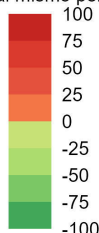


Modalidad	2024	2025	Dif	Var%
Descuido	544	334	-210	-39%
Rompimiento cerradura	424	426	2	0%
Atraco	101	86	-15	-15%
Engaño	87	69	-18	-21%
Otras	144	197	53	37%
Sin dato	0	0	0	0%

## Variación denuncias por hurto a residencias. Año corrido



Variación respecto al mismo periodo del año pasado



Armas medio	2024	2025	Dif	Var%
Arma de fuego	28	24	-4	-14%
Arma cortopunzante	5	5	0	0%
Escopolamina	34	73	39	115%
Objeto contundente	36	17	-19	-53%
No	1.040	762	-278	-27%
Otras	113	186	73	65%
Sin dato	44	45	1	2%

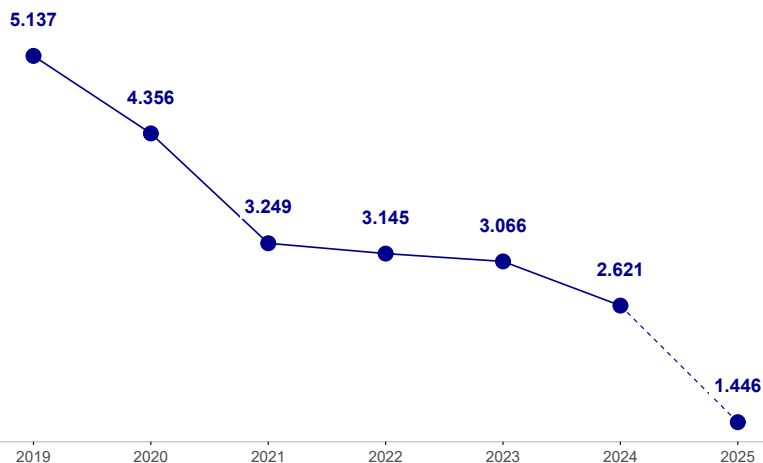
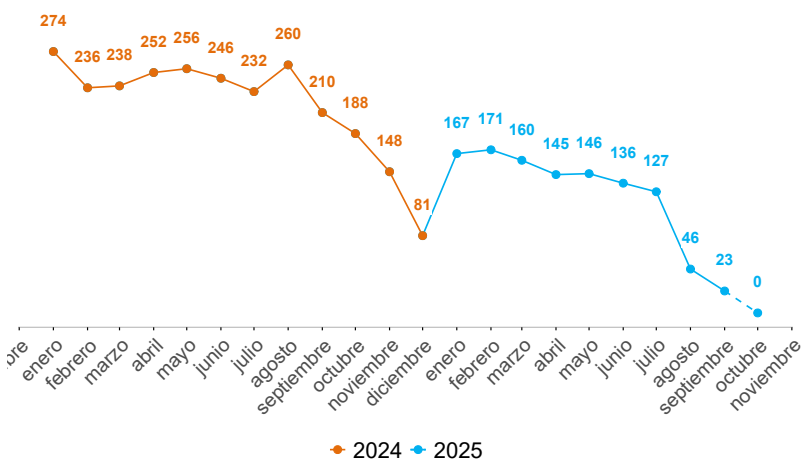
Comunas y corregimientos	2024	2025	Dif	Var%
01 Popular	36	17	-19	-53%
02 Santa Cruz	17	13	-4	-24%
03 Manrique	43	38	-5	-12%
04 Aranjuez	77	46	-31	-40%
05 Castilla	35	30	-5	-14%
06 Doce de Octubre	29	15	-14	-48%
07 Robledo	67	54	-13	-19%
08 Villa Hermosa	68	33	-35	-51%
09 Buenos Aires	87	37	-50	-57%
10 La Candelaria	106	71	-35	-33%
11 Laureles Estadio	150	149	-1	-1%
12 La América	90	65	-25	-28%
13 San Javier	55	37	-18	-33%
14 El Poblado	146	137	-9	-6%
15 Guayabal	36	31	-5	-14%
16 Belén	154	120	-34	-22%
50 San Sebastián de Palmitas	5	2	-3	-60%
60 San Cristóbal	30	20	-10	-33%
70 Altavista	11	7	-4	-36%
80 San Antonio de Prado	28	13	-15	-54%
90 Santa Elena	28	22	-6	-21%
Sin dato	2	155	153	7.650%

Operatividad	2024	2025	Dif	Var%
Capturas	34	23	-11	-32%

# HURTO A COMERCIO

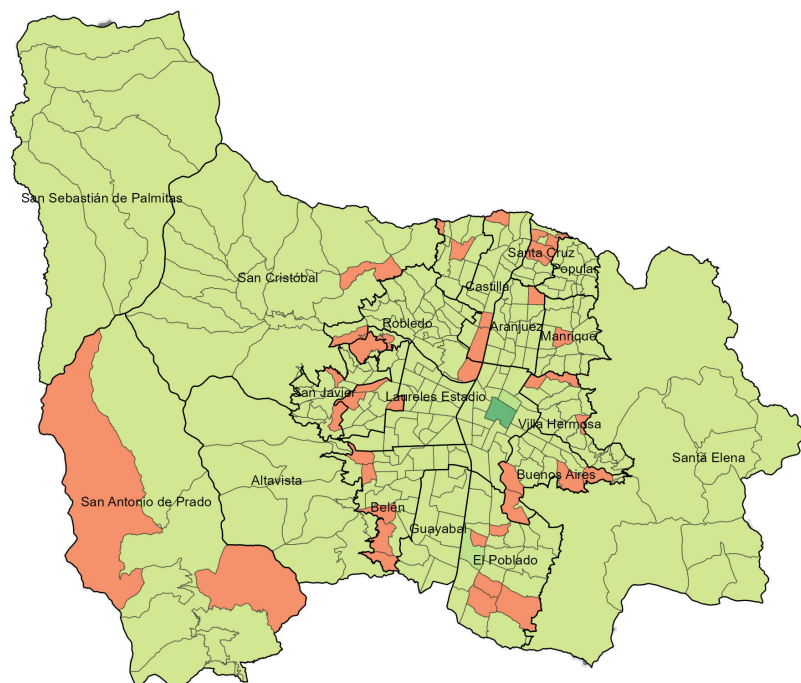
Fecha de corte: 10 de octubre de 2025.

Periodo	Previo	Actual	Dif	Var%
Mes corrido	55	0	-55	-100%
Año corrido	2.259	1.121	-1.138	-50%
Últimos tres meses	418	154	-264	-63%

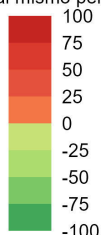


Modalidad	2024	2025	Dif	Var%
Descuido	1.246	578	-668	-54%
Atraco	450	158	-292	-65%
Rompimiento cerradura	244	117	-127	-52%
Mechero	121	123	2	2%
Otras	198	145	-53	-27%
Sin dato	0	0	0	0%

## Variación denuncias por hurto a establecimientos de comercio. Año corrido



Variación respecto al mismo periodo del año pasado



Armas medio	2024	2025	Dif	Var%
Arma de fuego	376	116	-260	-69%
Arma cortopunzante	28	9	-19	-68%
Escoplamina	2	1	-1	-50%
Objeto contundente	25	26	1	4%
No	1.736	875	-861	-50%
Otras	78	87	9	12%
Sin dato	14	7	-7	-50%

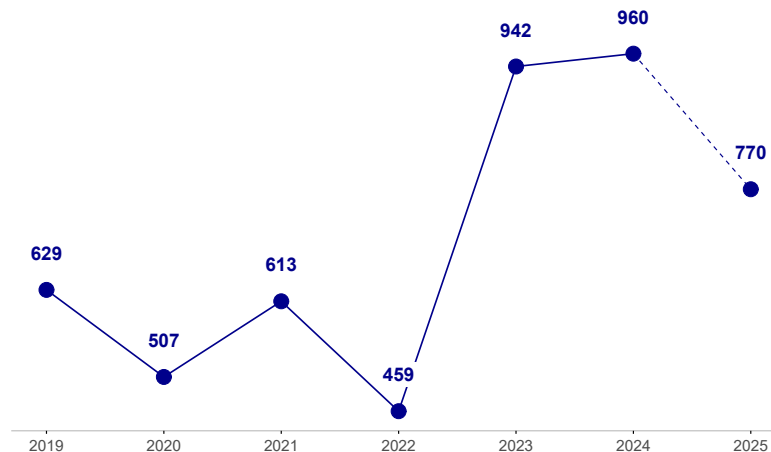
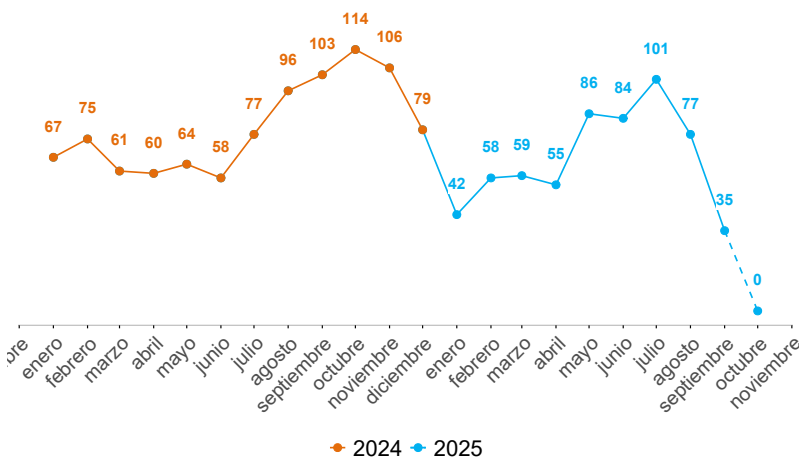
Comunas y corregimientos	2024	2025	Dif	Var%
01 Popular	30	8	-22	-73%
02 Santa Cruz	18	13	-5	-28%
03 Manrique	37	19	-18	-49%
04 Aranjuez	90	32	-58	-64%
05 Castilla	85	47	-38	-45%
06 Doce de Octubre	50	30	-20	-40%
07 Robledo	106	39	-67	-63%
08 Villa Hermosa	52	19	-33	-63%
09 Buenos Aires	86	33	-53	-62%
10 La Candelaria	554	259	-295	-53%
11 Laureles Estadio	307	165	-142	-46%
12 La América	95	48	-47	-49%
13 San Javier	45	16	-29	-64%
14 El Poblado	334	222	-112	-34%
15 Guayabal	130	56	-74	-57%
16 Belén	154	78	-76	-49%
50 San Sebastián de Palmitas	3	0	-3	-100%
60 San Cristóbal	35	10	-25	-71%
70 Altavista	6	2	-4	-67%
80 San Antonio de Prado	27	7	-20	-74%
90 Santa Elena	11	0	-11	-100%
Sin dato	4	18	14	350%

Operatividad	2024	2025	Dif	Var%
Capturas	389	408	19	5%

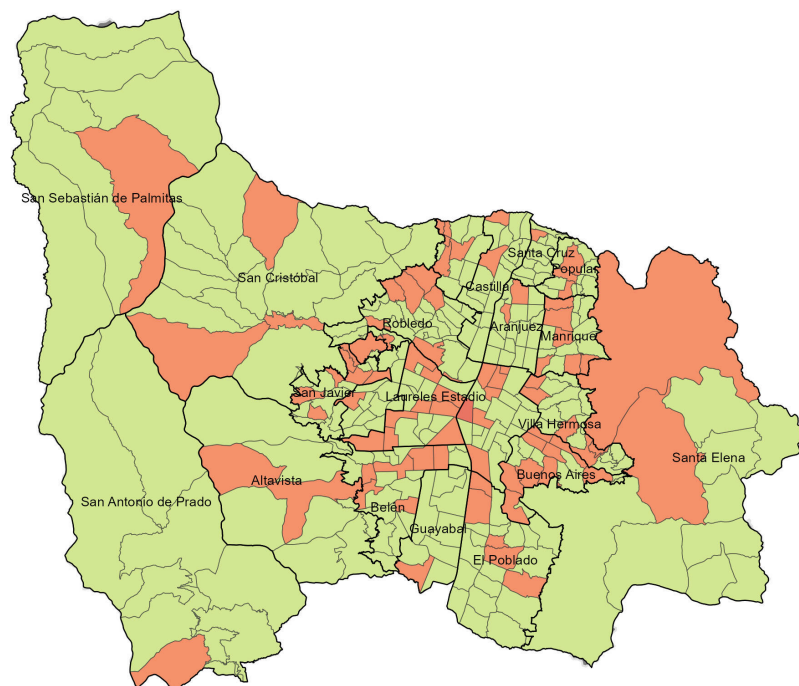
# EXTORSIÓN

Fecha de corte: 10 de octubre de 2025.

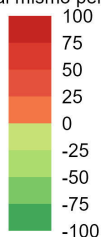
Periodo	Previo	Actual	Dif	Var%
Mes corrido	41	0	-41	-100%
Año corrido	702	597	-105	-15%
Últimos tres meses	241	172	-69	-29%



## Variación denuncias por extorsión. Año corrido



Variación respecto al mismo periodo del año pasado



Modalidad	2024	2025	Dif	Var%
Clásica	376	347	-29	-8%
Ciber extorsión	119	85	-34	-29%
Íntima	45	26	-19	-42%
Carcelaria	20	35	15	75%
Devolución de bienes	60	61	1	2%
Microextorsión	73	22	-51	-70%
Otras	9	20	11	122%

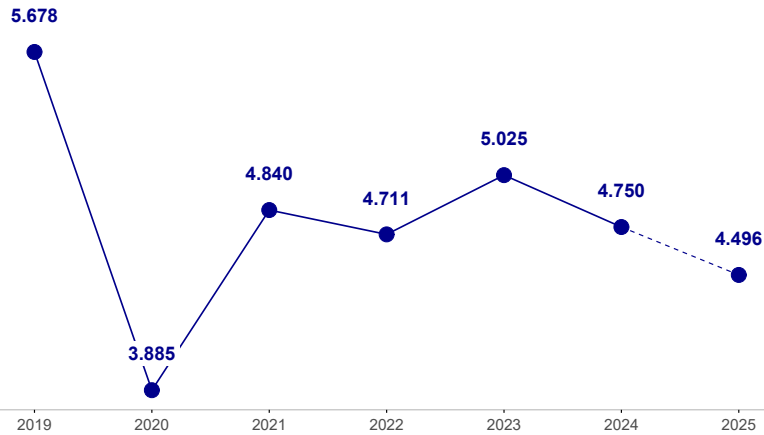
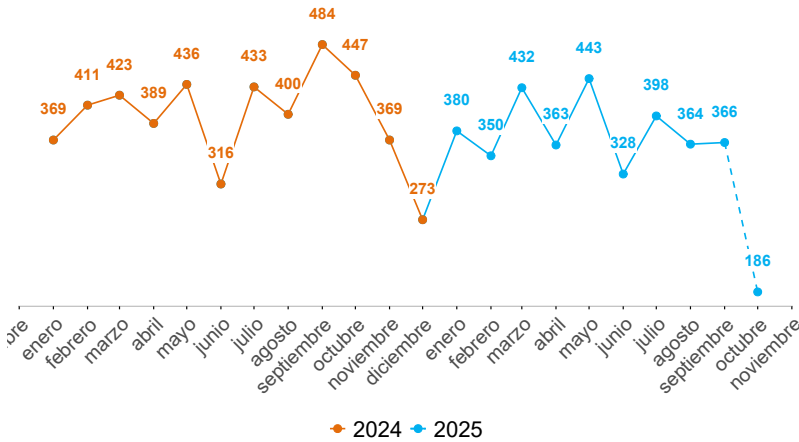
Comunas y corregimientos	2024	2025	Dif	Var%
01 Popular	22	14	-8	-36%
02 Santa Cruz	18	11	-7	-39%
03 Manrique	28	33	5	18%
04 Aranjuez	46	30	-16	-35%
05 Castilla	44	16	-28	-64%
06 Doce de Octubre	30	26	-4	-13%
07 Robledo	53	41	-12	-23%
08 Villa Hermosa	27	26	-1	-4%
09 Buenos Aires	21	32	11	52%
10 La Candelaria	109	115	6	6%
11 Laureles Estadio	47	54	7	15%
12 La América	30	20	-10	-33%
13 San Javier	44	41	-3	-7%
14 El Poblado	40	34	-6	-15%
15 Guayabal	25	17	-8	-32%
16 Belén	51	49	-2	-4%
50 San Sebastián de Palmitas	0	1	1	100%
60 San Cristóbal	32	16	-16	-50%
70 Altavista	6	3	-3	-50%
80 San Antonio de Prado	21	10	-11	-52%
90 Santa Elena	7	8	1	14%
Sin dato	1	0	-1	-100%

Operatividad	2024	2025	Dif	Var%
Capturas	165	183	18	11%

# LESIONES PERSONALES

Fecha de corte: 10 de octubre de 2025.

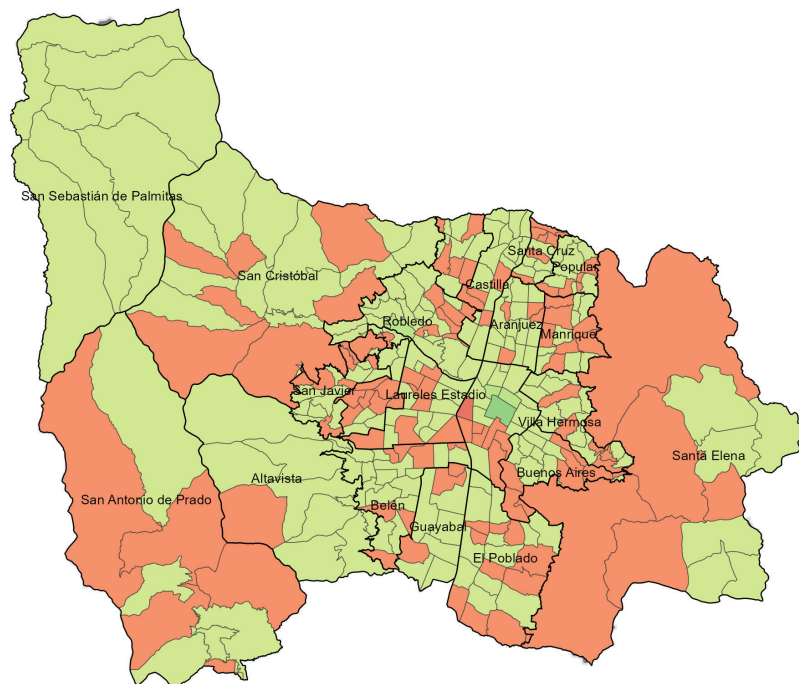
Periodo	Previo	Actual	Dif	Var%
Mes corrido	162	62	-100	-62%
Año corrido	3.823	3.486	-337	-9%
Últimos tres meses	1.132	1.059	-73	-6%



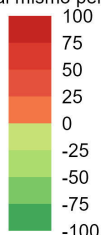
Modalidad	2024	2025	Dif	Var%
Riña	2.783	1.792	-991	-36%
Violencia intrafamiliar	102	82	-20	-20%
Atraco	87	102	15	17%
Otras	38	33	-5	-13%
Sin dato	813	1.477	664	82%

Armas medio	2024	2025	Dif	Var%
Arma de fuego	60	45	-15	-25%
Arma cortopunzante	421	313	-108	-26%
Escopolamina	1	3	2	200%
Objeto contundente	2.105	1.341	-764	-36%
No	1.172	1.741	569	49%
Otras	62	42	-20	-32%
Sin dato	2	1	-1	-50%

## Variación denuncias por lesiones personales. Año corrido



Variación respecto al mismo periodo del año pasado



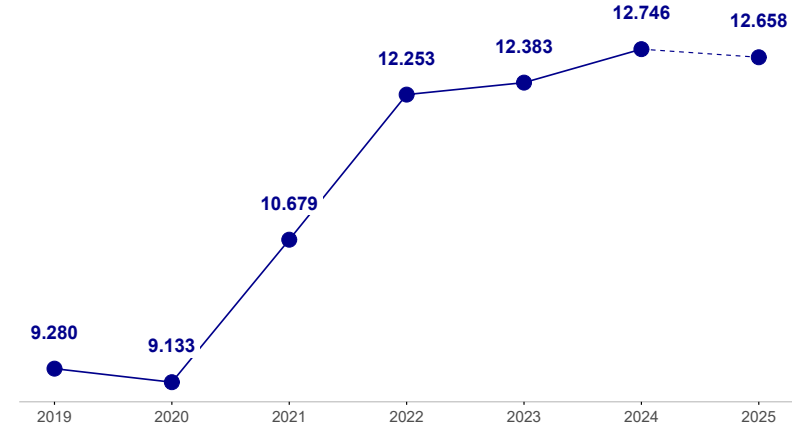
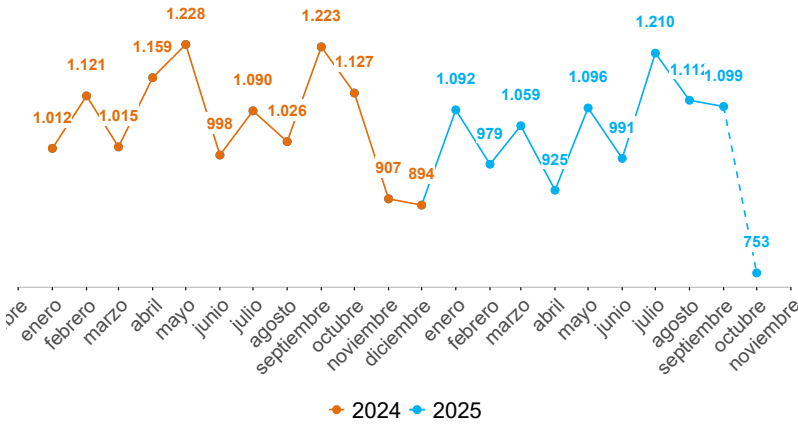
Comunas y corregimientos	2024	2025	Dif	Var%
01 Popular	190	145	-45	-24%
02 Santa Cruz	101	87	-14	-14%
03 Manrique	206	191	-15	-7%
04 Aranjuez	227	178	-49	-22%
05 Castilla	215	161	-54	-25%
06 Doce de Octubre	183	147	-36	-20%
07 Robledo	267	166	-101	-38%
08 Villa Hermosa	210	152	-58	-28%
09 Buenos Aires	187	124	-63	-34%
10 La Candelaria	711	527	-184	-26%
11 Laureles Estadio	199	179	-20	-10%
12 La América	85	81	-4	-5%
13 San Javier	168	116	-52	-31%
14 El Poblado	178	185	7	4%
15 Guayabal	120	70	-50	-42%
16 Belén	205	182	-23	-11%
50 San Sebastián de Palmitas	2	1	-1	-50%
60 San Cristóbal	221	198	-23	-10%
70 Altavista	37	23	-14	-38%
80 San Antonio de Prado	62	63	1	2%
90 Santa Elena	37	36	-1	-3%
Sin dato	12	474	462	3.850%

Operatividad	2024	2025	Dif	Var%
Capturas	786	653	-133	-17%

# VIOLENCIA INTRAFAMILIAR

Fecha de corte: 10 de octubre de 2025.

Periodo	Previo	Actual	Dif	Var%
Mes corrido	391	251	-140	-36%
Año corrido	10.263	9.814	-449	-4%
Últimos tres meses	3.046	3.265	219	7%



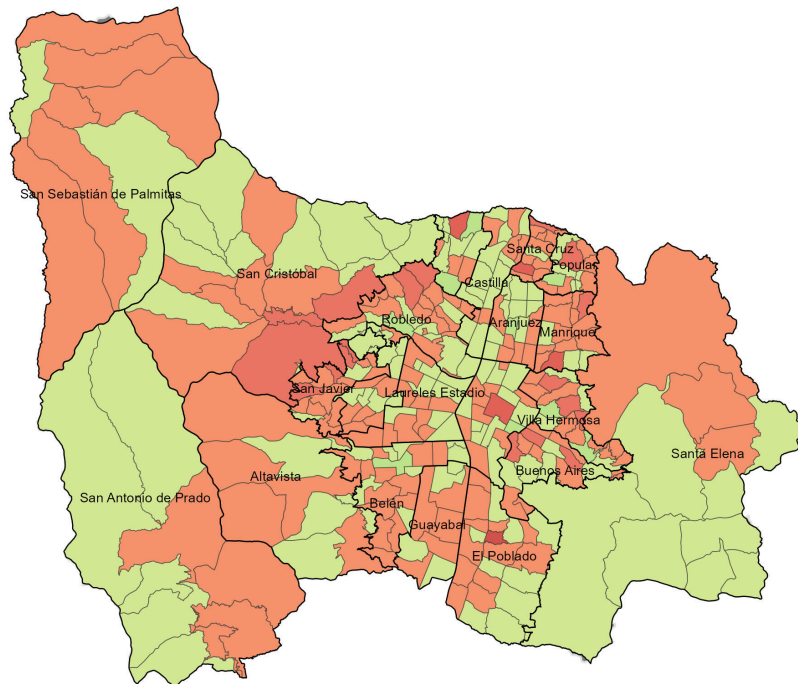
Edad	2024	2025	Dif	Var%
0-5	919	826	-93	-10%
6-11	1.687	1.668	-19	-1%
12-13	698	663	-35	-5%
14-17	1.158	1.093	-65	-6%
18-24	677	640	-37	-5%
25-28	629	556	-73	-12%
29-32	676	595	-81	-12%
33-38	784	748	-36	-5%
39-45	691	617	-74	-11%
46-52	468	460	-8	-2%
53-59	440	370	-70	-16%
60-66	390	393	3	1%
Mayor de 67	554	581	27	5%
Sin dato	4.920	4.854	-66	-1%

Sexo	2024	2025	Dif	Var%
Hombre	2.826	2.993	167	6%
Mujer	7.188	6.623	-565	-8%

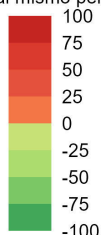
Comunas y corregimientos	2024	2025	Dif	Var%
01 Popular	555	555	0	0%
02 Santa Cruz	386	582	196	51%
03 Manrique	785	834	49	6%
04 Aranjuez	621	617	-4	-1%
05 Castilla	396	335	-61	-15%
06 Doce de Octubre	580	579	-1	-0%
07 Robledo	500	621	121	24%
08 Villa Hermosa	540	652	112	21%
09 Buenos Aires	379	511	132	35%
10 La Candelaria	358	411	53	15%
11 Laureles Estadio	176	213	37	21%
12 La América	210	216	6	3%
13 San Javier	527	760	233	44%
14 El Poblado	143	296	153	107%
15 Guayabal	233	251	18	8%
16 Belén	470	509	39	8%
50 San Sebastián de Palmitas	2	15	13	650%
60 San Cristóbal	231	400	169	73%
70 Altavista	110	138	28	25%
80 San Antonio de Prado	368	376	8	2%
90 Santa Elena	73	67	-6	-8%
Sin dato	2.620	876	-1.744	-67%

Operatividad	2024	2025	Dif	Var%
Capturas	698	536	-162	-23%

## Variación casos de violencia intrafamiliar. Año corrido



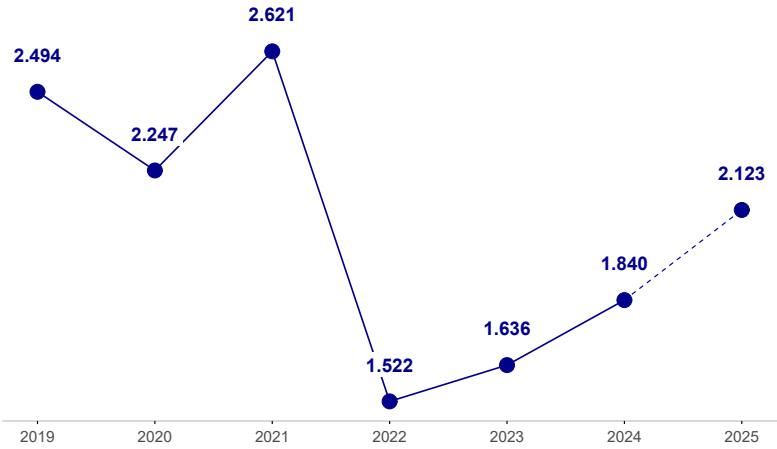
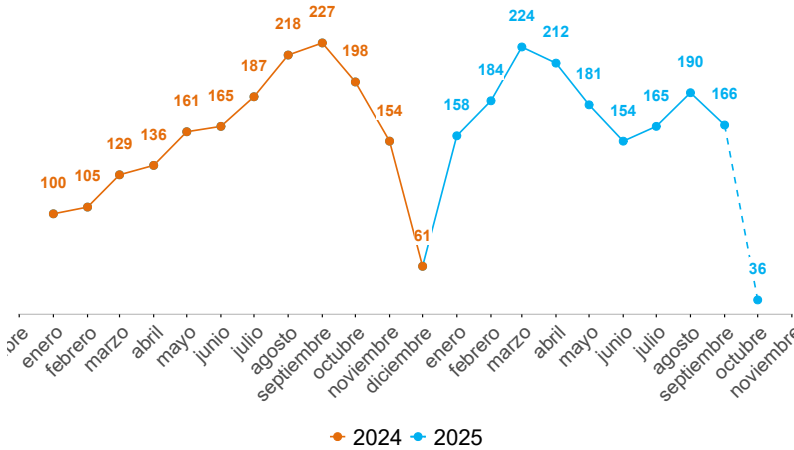
Variación respecto al mismo periodo del año pasado



# DELITOS SEXUALES

Fecha de corte: 10 de octubre de 2025.

Periodo	Previo	Actual	Dif	Var%
Mes corrido	79	12	-67	-85%
Año corrido	1.507	1.646	139	9%
Últimos tres meses	517	464	-53	-10%



Modalidad	2024	2025	Dif	Var%
205. Acceso carnal violento	209	295	86	41%
208. Acceso carnal abusivo con menor de catorce años	248	235	-13	-5%
209. Actos sexuales con menor de catorce años	446	516	70	16%
210. Acceso carnal o acto sexual abusivos con incapaz de resistir	132	144	12	9%
210a. Acoso sexual	100	100	0	0%
Otros delitos sexuales	372	356	-16	-4%

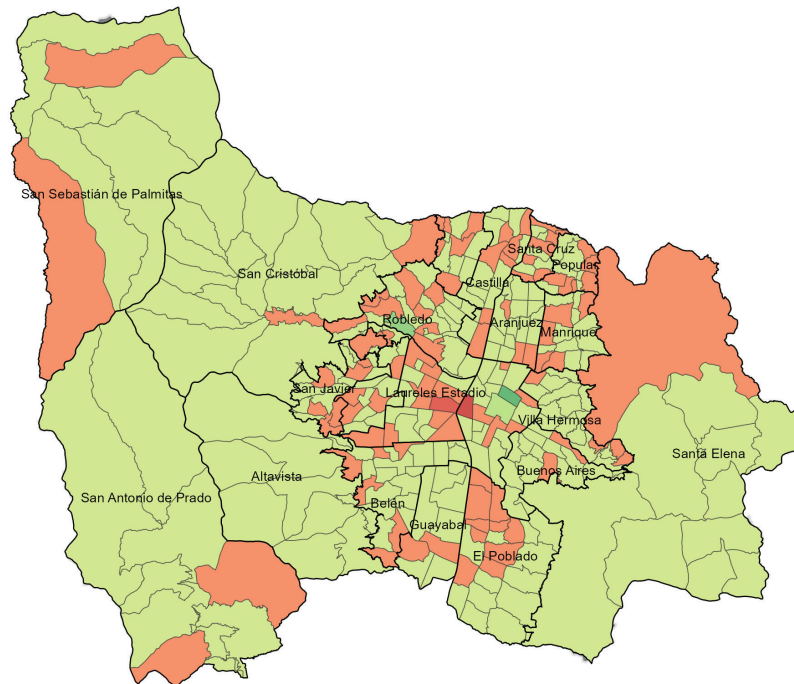
Sexo	2024	2025	Dif	Var%
Hombre	262	314	52	20%
Mujer	1.188	1.294	106	9%

Edad	2024	2025	Dif	Var%
0-5	127	149	22	17%
6-11	243	252	9	4%
12-13	241	219	-22	-9%
14-17	250	304	54	22%
18-24	162	159	-3	-2%
25-28	76	74	-2	-3%
29-32	49	74	25	51%
33-38	70	79	9	13%
39-45	41	58	17	41%
46-52	22	16	-6	-27%
53-59	11	11	0	0%
60-66	17	11	-6	-35%
Mayor de 67	10	9	-1	-10%
Sin dato	1.049	1.155	106	10%

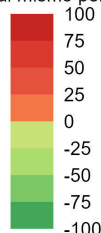
Comunas y corregimientos	2024	2025	Dif	Var%
01 Popular	91	59	-32	-35%
02 Santa Cruz	43	54	11	26%
03 Manrique	66	67	1	2%
04 Aranjuez	94	53	-41	-44%
05 Castilla	54	29	-25	-46%
06 Doce de Octubre	62	48	-14	-23%
07 Robledo	145	84	-61	-42%
08 Villa Hermosa	102	50	-52	-51%
09 Buenos Aires	93	53	-40	-43%
10 La Candelaria	314	289	-25	-8%
11 Laureles Estadio	65	136	71	109%
12 La América	21	27	6	29%
13 San Javier	69	59	-10	-14%
14 El Poblado	47	44	-3	-6%
15 Guayabal	30	20	-10	-33%
16 Belén	58	60	2	3%
50 San Sebastián de Palmitas	3	4	1	33%
60 San Cristóbal	58	55	-3	-5%
70 Altavista	17	10	-7	-41%
80 San Antonio de Prado	29	26	-3	-10%
90 Santa Elena	40	38	-2	-5%
Sin dato	6	381	375	6.250%

Operatividad	2024	2025	Dif	Var%
Capturas por delitos sexuales	215	142	-73	-34%
Capturas por ESCNNA	29	26	-3	-10%

## Variación denuncias por delitos sexuales. Año corrido



Variación respecto al mismo periodo del año pasado



Homicidios: INML-CF, SIJIN, CTI, Secretaría de Seguridad y Convivencia como observador técnico. Consultado el 10/10/2025.

Denuncias: SIJIN de la Policía Nacional. sistema SIEDCO, Consultado el 10/10/2025.

Llamadas: Sistema I/CAD - Sistema Integrado de Emergencias y Seguridad Metropolitano (SIES-M), Consultado el 10/10/2025.

Violencia intrafamiliar: Sistema Deyel. Subsecretaría de Gobierno Local y Convivencia. Consultado el 10/10/2025.

Nota: Los datos reportados a nivel geográfico podrían diferir de los proporcionados por la fuente original (SIEDCO, Policía Nacional), dado que el SISC efectuó una validación geográfica empleando la información de la distribución territorial de los cuadrantes de Policía como método de verificación adicional.

Construcción: Sistema de Información para la Seguridad y la Convivencia (SISC)