



Informe Acumulado 2025

Secretaría de
Seguridad y Convivencia

17 de octubre de 2025

Construcción: Sistema de Información
para la Seguridad y la Convivencia (SISC)



Alcaldía de Medellín
Distrito de
Ciencia, Tecnología e Innovación

Fecha de corte: 17 de octubre de 2025.

A continuación se presentan la cantidad de casos de los delitos de alto impacto en la ciudad y una comparación con el mismo periodo del año anterior, desde el primero de enero hasta la fecha de corte.

Indicador	2024	2025	Dif	Var%
Homicidio	255	275	20	8%
Hurto a persona	21.341	17.686	-3.655	-17%
Total atraco	8.460	6.092	-2.368	-28%
Hurto de moto	5.418	4.093	-1.325	-24%
Hurto de carro	913	659	-254	-28%
Hurto de residencia	1.334	1.162	-172	-13%
Hurto a establecimiento comercial	2.301	1.129	-1.172	-51%
Extorsión	730	628	-102	-14%
Lesiones personales	3.914	3.604	-310	-8%
Violencia intrafamiliar	10.479	10.052	-427	-4%

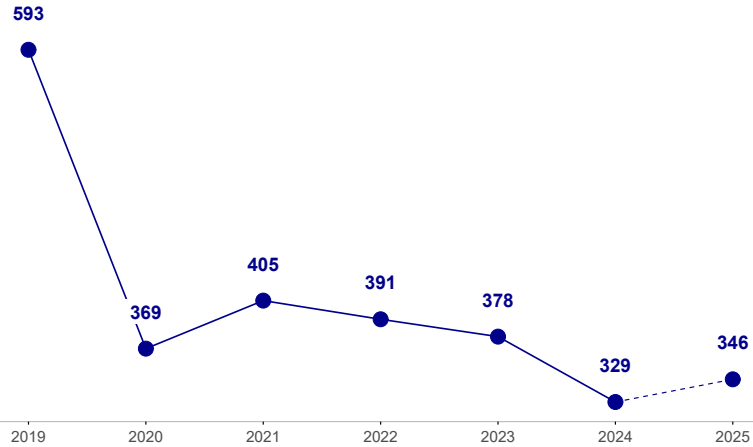
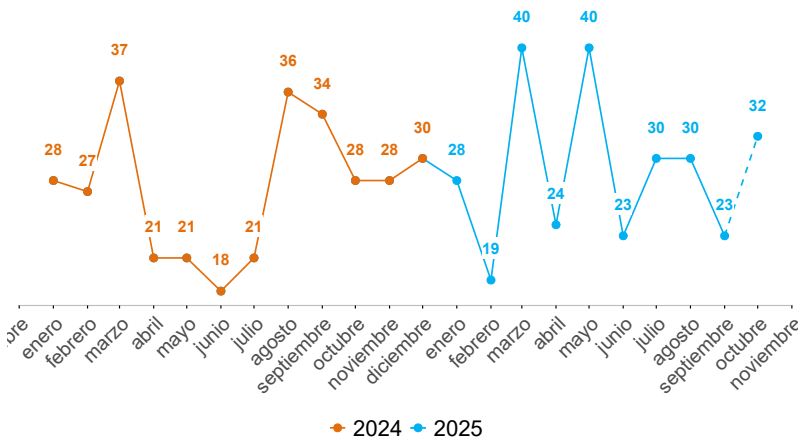
Indicador	2024	2025	Dif	Var%
Capturas total	13.181	10.170	-3.011	-23%
Homicidio	193	193	0	0%
Hurto	1.852	1.619	-233	-13%
Extorsión	165	197	32	19%
Delitos sexuales	217	144	-73	-34%
ESCNNA	29	26	-3	-10%
Recuperación de motos	1.482	1.540	58	4%
Recuperación de carros	279	220	-59	-21%
Recuperación de celulares	1.807	1.199	-608	-34%
Incautación de armas de fuego	586	554	-32	-5%
Capturas total extranjeros	1.618	1.332	-286	-18%
Delitos sexuales	23	8	-15	-65%
ESCNNA	12	6	-6	-50%

HOMICIDIOS

Fecha de corte: 17 de octubre de 2025.

Periodo	Previo	Actual	Dif	Var%
Mes corrido	12	18	6	50%
Año corrido	255	275	20	8%
Últimos tres meses	92	82	-10	-11%

Operatividad	2024	2025	Dif	Var%
Capturas	193	184	-9	-5%
Incautación de armas de fuego	586	554	-32	-5%



Edad	2024	2025	Dif	Var%
Menor de edad	7	10	3	43%
18-24	42	52	10	24%
25-28	37	41	4	11%
29-32	36	38	2	6%
33-38	38	47	9	24%
39-45	34	33	-1	-3%
46-52	16	13	-3	-19%
53-59	16	9	-7	-44%
Mayor de 60	5	7	2	40%
Sin dato	23	24	1	4%

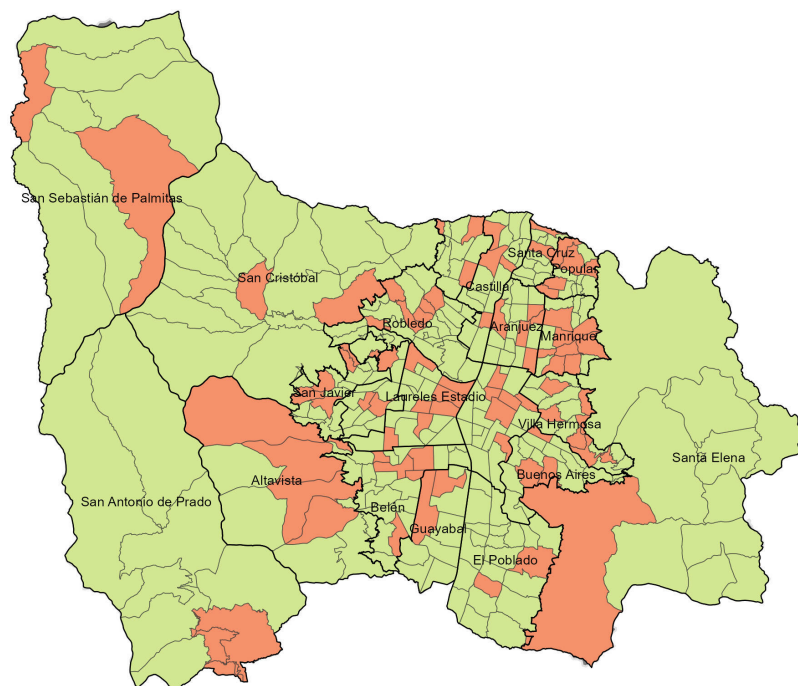
Sexo	2024	2025	Dif	Var%
Hombre	234	246	12	5%
Mujer	20	25	5	25%

Modalidad	2024	2025	Dif	Var%
Grupos Delincuenciales Organizados	73	84	11	15%
Convivencia	63	93	30	48%
Violencia de género	16	17	1	6%
Homicidios asociados a hurtos	25	29	4	16%
En procedimiento de la fuerza pública	4	2	-2	-50%
Violencia intrafamiliar	6	6	0	0%
En proceso de categorización	68	44	-24	-35%

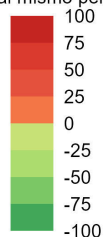
Armas medio	2024	2025	Dif	Var%
Arma de fuego	129	137	8	6%
Arma cortopunzante	80	99	19	24%
Escopolamina	3	0	-3	-100%
Objeto contundente	22	19	-3	-14%
No	5	12	7	140%
Otras	16	8	-8	-50%
Sin dato	0	0	0	0%

Comunas y corregimientos	2024	2025	Dif	Var%
01 Popular	8	15	7	88%
02 Santa Cruz	9	7	-2	-22%
03 Manrique	9	24	15	167%
04 Aranjuez	11	20	9	82%
05 Castilla	19	12	-7	-37%
06 Doce de Octubre	11	8	-3	-27%
07 Robledo	19	14	-5	-26%
08 Villa Hermosa	13	17	4	31%
09 Buenos Aires	11	9	-2	-18%
10 La Candelaria	54	52	-2	-4%
11 Laureles Estadio	9	20	11	122%
12 La América	7	6	-1	-14%
13 San Javier	18	16	-2	-11%
14 El Poblado	8	3	-5	-62%
15 Guayabal	10	7	-3	-30%
16 Belén	12	16	4	33%
50 San Sebastián de Palmitas	2	3	1	50%
60 San Cristóbal	14	8	-6	-43%
70 Altavista	2	6	4	200%
80 San Antonio de Prado	4	7	3	75%
90 Santa Elena	5	5	0	0%
Sin dato	0	0	0	0%

Variación casos de homicidio. Año corrido



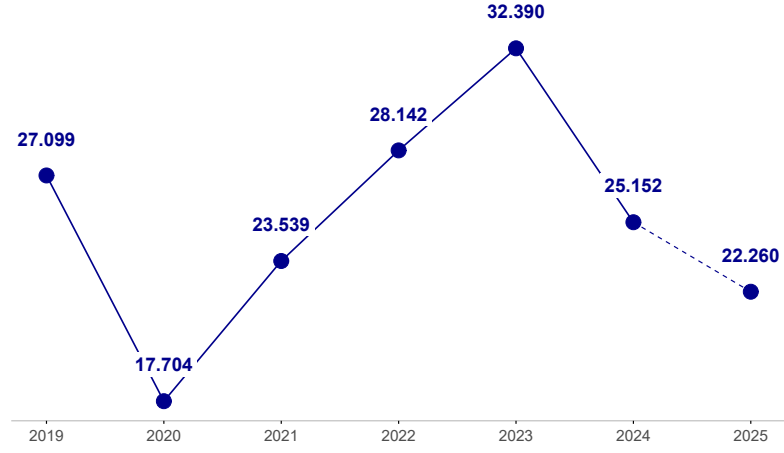
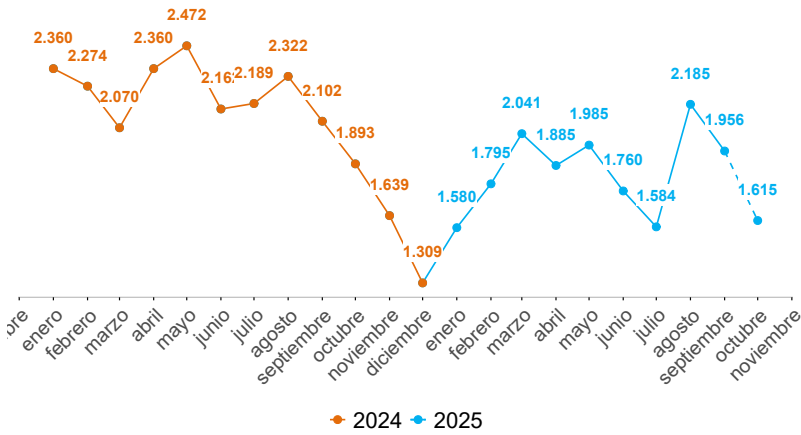
Variación respecto al mismo periodo del año pasado



HURTO A PERSONAS

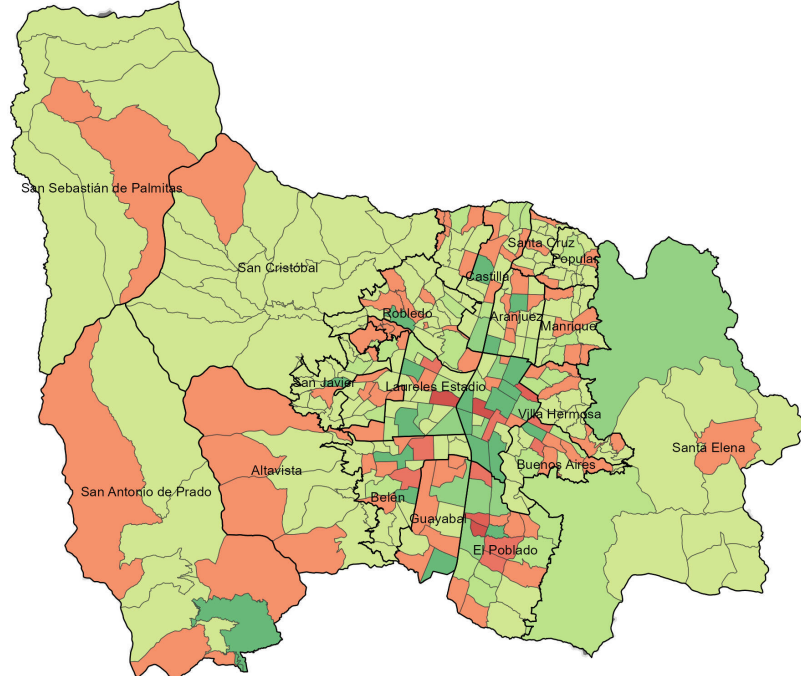
Fecha de corte: 17 de octubre de 2025.

Periodo	Previo	Actual	Dif	Var%
Mes corrido	1.030	915	-115	-11%
Año corrido	21.341	17.686	-3.655	-17%
Últimos tres meses	5.407	5.688	281	5%

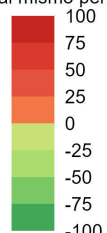


Modalidad	2024	2025	Dif	Var%
Atraco	8.460	6.092	-2.368	-28%
Cosquilleo	3.721	3.992	271	7%
Raponazo	1.828	1.621	-207	-11%
Descuido	5.222	4.357	-865	-17%
Escopolamina	278	243	-35	-13%
Engaño	603	445	-158	-26%
Otras	804	650	-154	-19%
Sin dato	425	286	-139	-33%

Variación denuncias por hurto a personas. Año corrido



Variación respecto al mismo periodo del año pasado



Armas medio	2024	2025	Dif	Var%
Arma de fuego	3.642	2.498	-1.144	-31%
Arma cortopunzante	2.755	2.286	-469	-17%
Escopolamina	335	328	-7	-2%
Objeto contundente	277	210	-67	-24%
No	13.233	11.631	-1.602	-12%
Otras	0	0	0	0%
Sin dato	1.099	733	-366	-33%

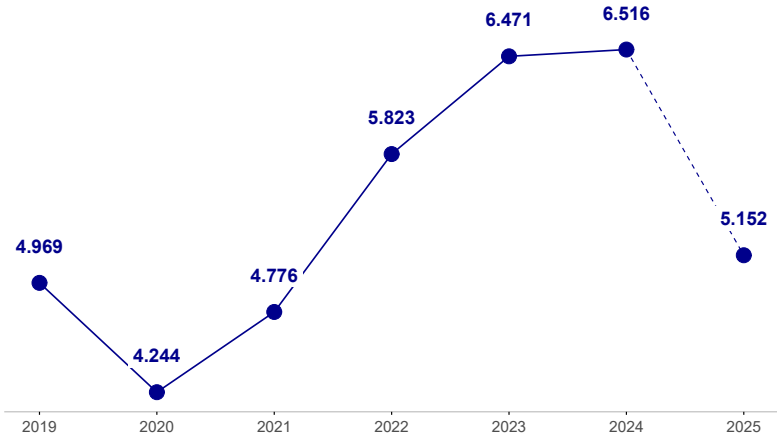
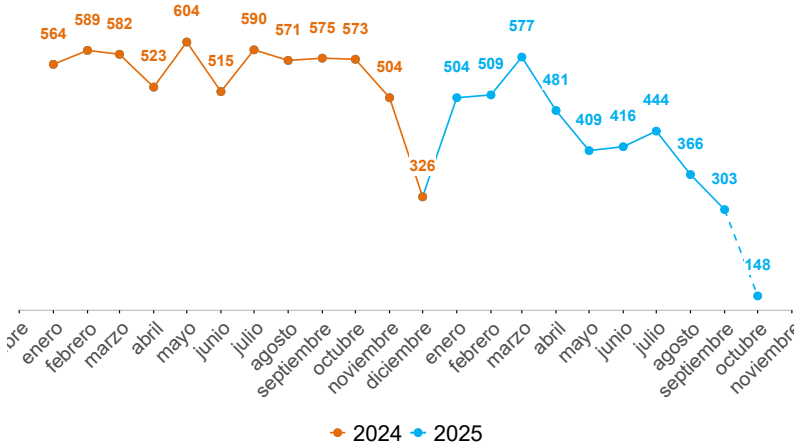
Comunas y corregimientos	2024	2025	Dif	Var%
01 Popular	238	148	-90	-38%
02 Santa Cruz	202	159	-43	-21%
03 Manrique	364	272	-92	-25%
04 Aranjuez	1.066	819	-247	-23%
05 Castilla	1.049	710	-339	-32%
06 Doce de Octubre	357	280	-77	-22%
07 Robledo	947	634	-313	-33%
08 Villa Hermosa	439	344	-95	-22%
09 Buenos Aires	831	674	-157	-19%
10 La Candelaria	6.661	4.353	-2.308	-35%
11 Laureles Estadio	2.308	2.229	-79	-3%
12 La América	671	588	-83	-12%
13 San Javier	445	282	-163	-37%
14 El Poblado	2.594	1.956	-638	-25%
15 Guayabal	803	604	-199	-25%
16 Belén	1.405	989	-416	-30%
50 San Sebastián de Palmitas	11	10	-1	-9%
60 San Cristóbal	264	193	-71	-27%
70 Altavista	97	113	16	16%
80 San Antonio de Prado	232	173	-59	-25%
90 Santa Elena	260	143	-117	-45%
Sin dato	97	2.013	1.916	1.975%

Operatividad	2024	2025	Dif	Var%
Capturas	1.239	1.002	-237	-19%
Celulares recuperados	1.807	1.199	-608	-34%

HURTO DE MOTOS

Fecha de corte: 17 de octubre de 2025.

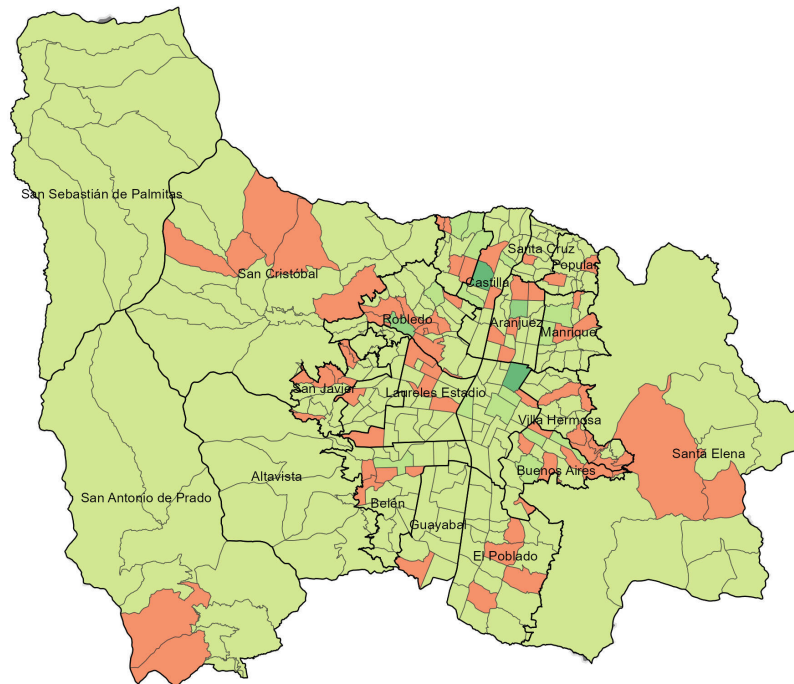
Periodo	Previo	Actual	Dif	Var%
Mes corrido	305	84	-221	-72%
Año corrido	5.418	4.093	-1.325	-24%
Últimos tres meses	1.290	936	-354	-27%



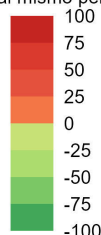
Modalidad	2024	2025	Dif	Var%
Atraco	762	642	-120	-16%
Halado	4.287	3.219	-1.068	-25%
Otras	369	232	-137	-37%

Armas medio	2024	2025	Dif	Var%
Arma de fuego	616	536	-80	-13%
Arma cortopunzante	30	38	8	27%
Escopolamina	10	8	-2	-20%
Objeto contundente	9	4	-5	-56%
No	4.630	3.475	-1.155	-25%
Otras	85	13	-72	-85%
Sin dato	38	19	-19	-50%

Variación denuncias por hurto de motos. Año corrido



Variación respecto al mismo periodo del año pasado



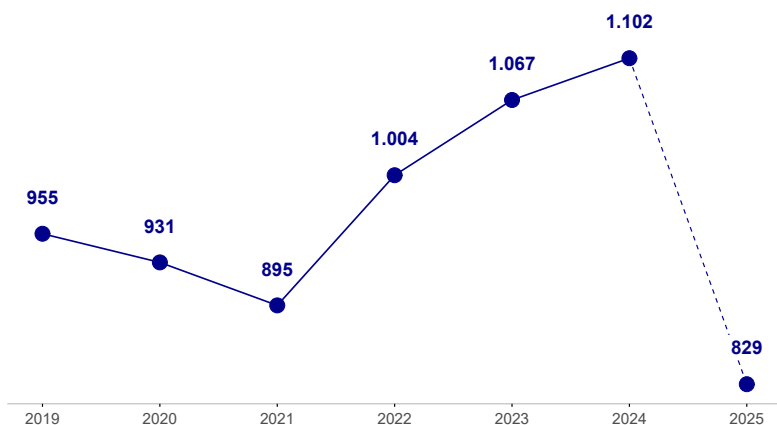
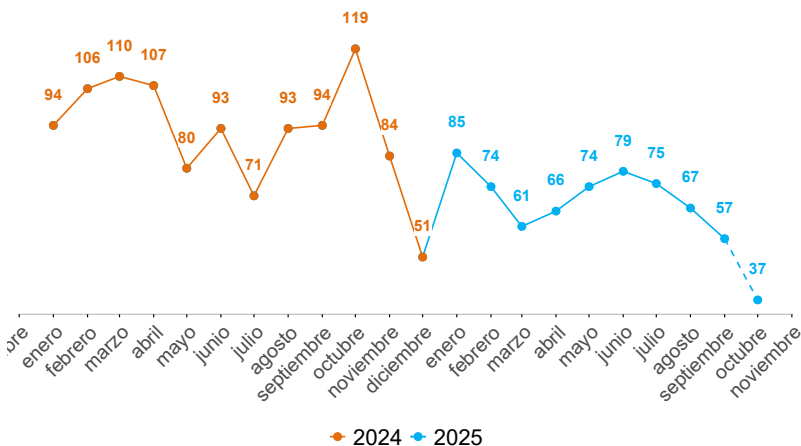
Comunas y corregimientos	2024	2025	Dif	Var%
01 Popular	181	113	-68	-38%
02 Santa Cruz	128	86	-42	-33%
03 Manrique	259	164	-95	-37%
04 Aranjuez	408	311	-97	-24%
05 Castilla	505	261	-244	-48%
06 Doce de Octubre	362	226	-136	-38%
07 Robledo	559	400	-159	-28%
08 Villa Hermosa	309	243	-66	-21%
09 Buenos Aires	439	332	-107	-24%
10 La Candelaria	715	398	-317	-44%
11 Laureles Estadio	271	203	-68	-25%
12 La América	230	132	-98	-43%
13 San Javier	200	171	-29	-15%
14 El Poblado	91	48	-43	-47%
15 Guayabal	135	70	-65	-48%
16 Belén	303	172	-131	-43%
50 San Sebastián de Palmitas	7	2	-5	-71%
60 San Cristóbal	183	127	-56	-31%
70 Altavista	27	13	-14	-52%
80 San Antonio de Prado	66	53	-13	-20%
90 Santa Elena	35	13	-22	-63%
Sin dato	5	555	550	11.000%

Operatividad	2024	2025	Dif	Var%
Capturas	143	138	-5	-3%
Motocicletas recuperadas	1.761	1.760	-1	-0%

HURTO DE CARROS

Fecha de corte: 17 de octubre de 2025.

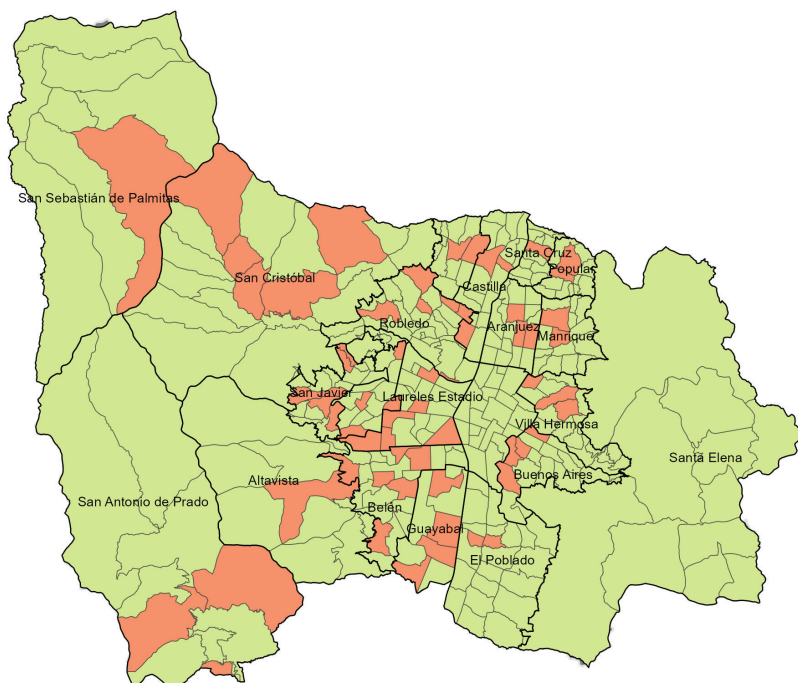
Periodo	Previo	Actual	Dif	Var%
Mes corrido	65	21	-44	-68%
Año corrido	913	659	-254	-28%
Últimos tres meses	218	183	-35	-16%



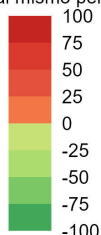
Modalidad	2024	2025	Dif	Var%
Atraco	226	79	-147	-65%
Halado	606	508	-98	-16%
Otras	81	72	-9	-11%

Armas medio	2024	2025	Dif	Var%
Arma de fuego	163	57	-106	-65%
Arma cortopunzante	34	10	-24	-71%
Escopolamina	4	2	-2	-50%
Objeto contundente	2	0	-2	-100%
No	691	580	-111	-16%
Otras	14	7	-7	-50%
Sin dato	5	3	-2	-40%

Variación denuncias por hurto de carros. Año corrido



Variación respecto al mismo periodo del año pasado



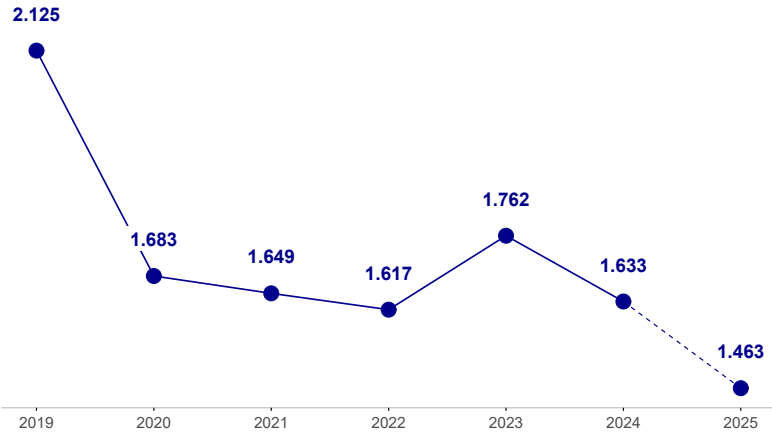
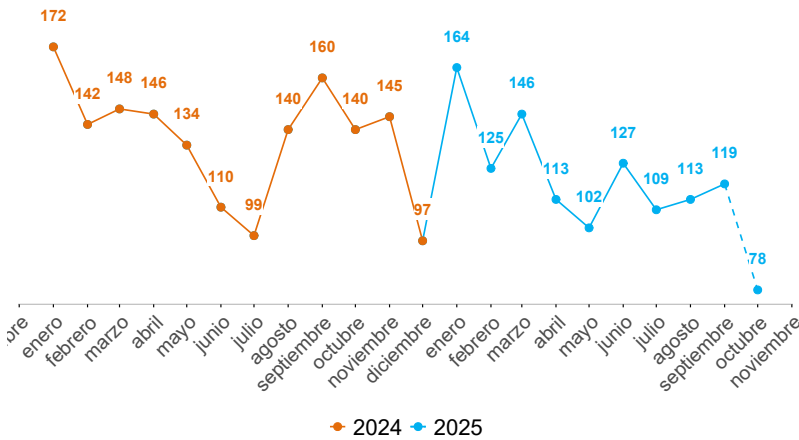
Comunas y corregimientos	2024	2025	Dif	Var%
01 Popular	13	5	-8	-62%
02 Santa Cruz	14	8	-6	-43%
03 Manrique	34	15	-19	-56%
04 Aranjuez	80	50	-30	-38%
05 Castilla	84	43	-41	-49%
06 Doce de Octubre	37	23	-14	-38%
07 Robledo	62	48	-14	-23%
08 Villa Hermosa	33	20	-13	-39%
09 Buenos Aires	72	47	-25	-35%
10 La Candelaria	114	40	-74	-65%
11 Laureles Estadio	132	100	-32	-24%
12 La América	40	26	-14	-35%
13 San Javier	24	21	-3	-12%
14 El Poblado	29	15	-14	-48%
15 Guayabal	25	28	3	12%
16 Belén	64	39	-25	-39%
50 San Sebastián de Palmitas	1	2	1	100%
60 San Cristóbal	20	15	-5	-25%
70 Altavista	2	1	-1	-50%
80 San Antonio de Prado	24	18	-6	-25%
90 Santa Elena	8	4	-4	-50%
Sin dato	1	91	90	9.000%

Operatividad	2024	2025	Dif	Var%
Capturas	36	36	0	0%
Carros recuperados	1.761	1.760	-1	-0%

HURTO A RESIDENCIAS

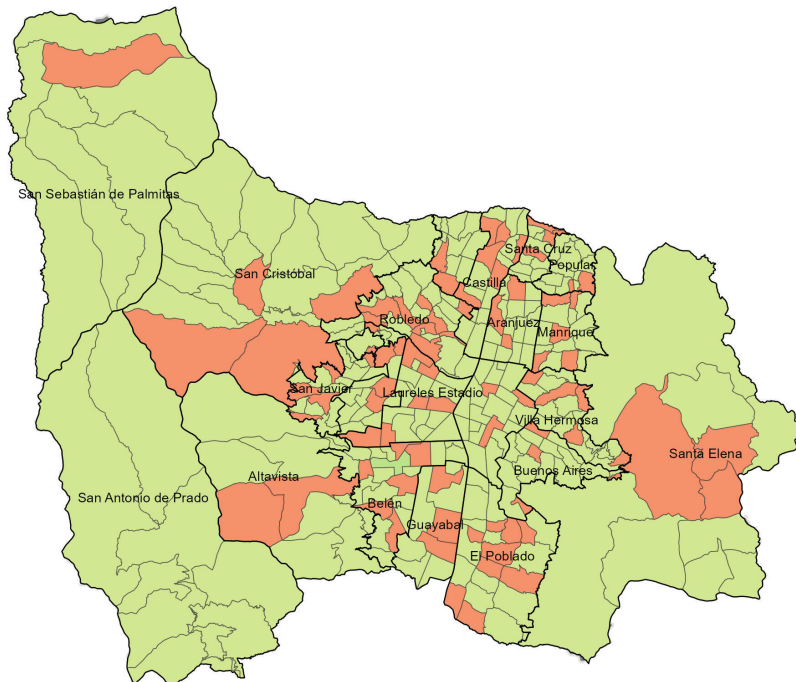
Fecha de corte: 17 de octubre de 2025.

Periodo	Previo	Actual	Dif	Var%
Mes corrido	83	44	-39	-47%
Año corrido	1.334	1.162	-172	-13%
Últimos tres meses	336	327	-9	-3%

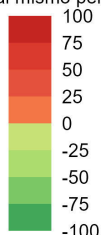


Modalidad	2024	2025	Dif	Var%
Descuido	561	347	-214	-38%
Rompimiento cerradura	432	452	20	5%
Atraco	104	87	-17	-16%
Engaño	90	72	-18	-20%
Otras	147	204	57	39%
Sin dato	0	0	0	0%

Variación denuncias por hurto a residencias. Año corrido



Variación respecto al mismo periodo del año pasado



Armas medio	2024	2025	Dif	Var%
Arma de fuego	31	24	-7	-23%
Arma cortopunzante	5	6	1	20%
Escopolamina	34	73	39	115%
Objeto contundente	36	17	-19	-53%
No	1.071	811	-260	-24%
Otras	113	186	73	65%
Sin dato	44	45	1	2%

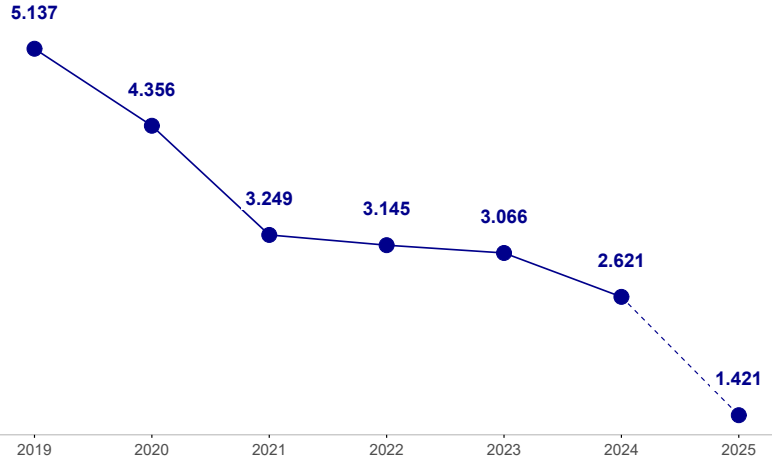
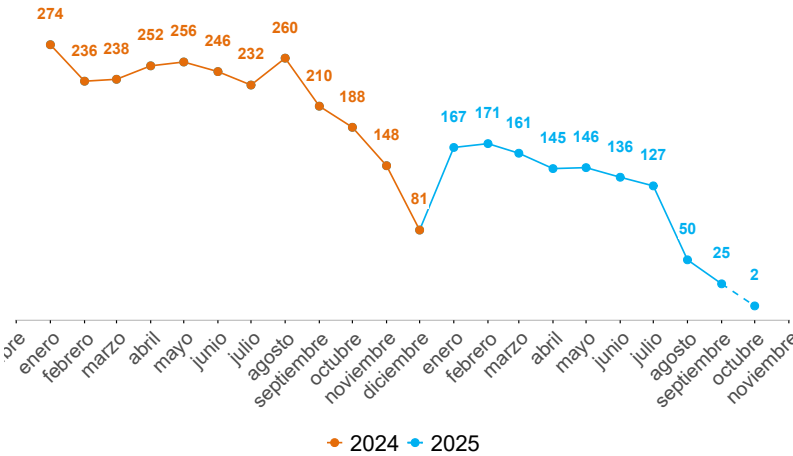
Comunas y corregimientos	2024	2025	Dif	Var%
01 Popular	37	17	-20	-54%
02 Santa Cruz	19	13	-6	-32%
03 Manrique	45	40	-5	-11%
04 Aranjuez	77	45	-32	-42%
05 Castilla	36	30	-6	-17%
06 Doce de Octubre	30	18	-12	-40%
07 Robledo	69	52	-17	-25%
08 Villa Hermosa	68	34	-34	-50%
09 Buenos Aires	91	41	-50	-55%
10 La Candelaria	108	54	-54	-50%
11 Laureles Estadio	156	163	7	4%
12 La América	93	72	-21	-23%
13 San Javier	56	37	-19	-34%
14 El Poblado	150	139	-11	-7%
15 Guayabal	37	31	-6	-16%
16 Belén	156	123	-33	-21%
50 San Sebastián de Palmitas	5	2	-3	-60%
60 San Cristóbal	30	19	-11	-37%
70 Altavista	11	4	-7	-64%
80 San Antonio de Prado	29	13	-16	-55%
90 Santa Elena	29	20	-9	-31%
Sin dato	2	195	193	9.650%

Operatividad	2024	2025	Dif	Var%
Capturas	34	24	-10	-29%

HURTO A COMERCIO

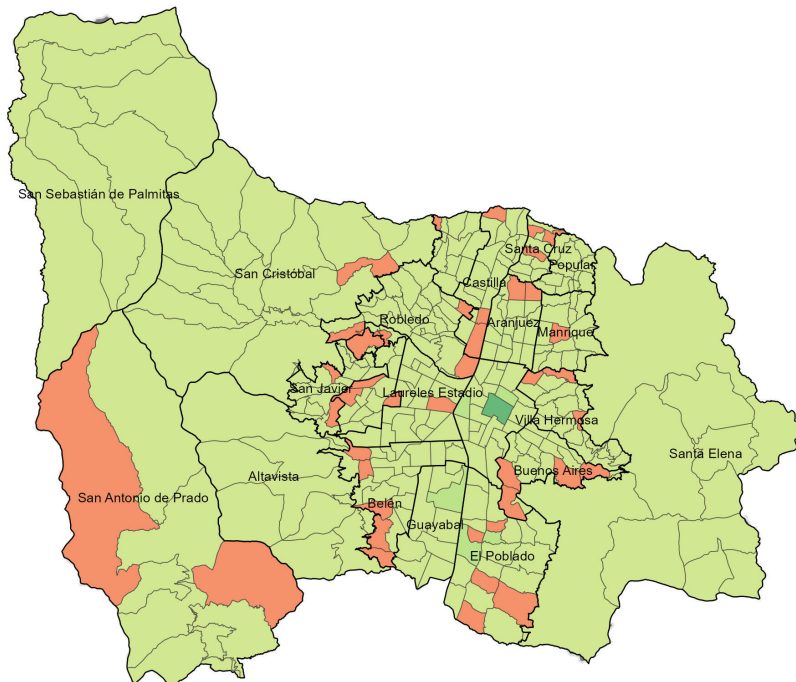
Fecha de corte: 17 de octubre de 2025.

Periodo	Previo	Actual	Dif	Var%
Mes corrido	97	1	-96	-99%
Año corrido	2.301	1.129	-1.172	-51%
Últimos tres meses	420	135	-285	-68%

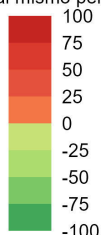


Modalidad	2024	2025	Dif	Var%
Descuido	1.269	585	-684	-54%
Atraco	459	158	-301	-66%
Rompimiento cerradura	246	118	-128	-52%
Mechero	125	123	-2	-2%
Otras	202	145	-57	-28%
Sin dato	0	0	0	0%

Variación denuncias por hurto a establecimientos de comercio. Año corrido



Variación respecto al mismo periodo del año pasado



Armas medio	2024	2025	Dif	Var%
Arma de fuego	381	116	-265	-70%
Arma cortopunzante	29	9	-20	-69%
Escoplamina	2	1	-1	-50%
Objeto contundente	25	26	1	4%
No	1.771	883	-888	-50%
Otras	78	87	9	12%
Sin dato	15	7	-8	-53%

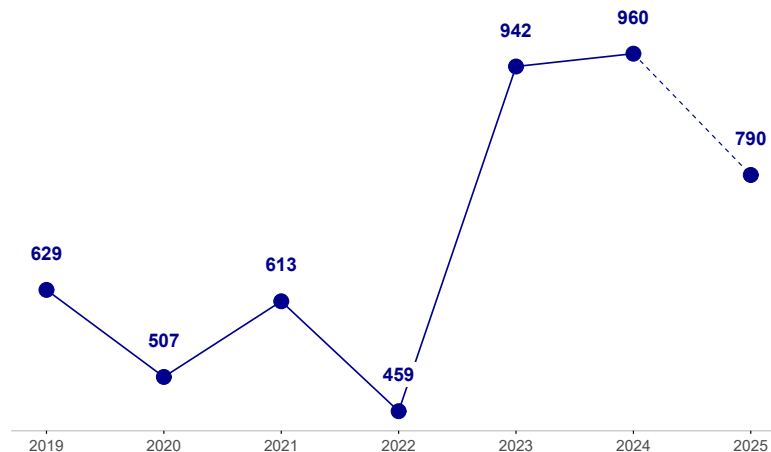
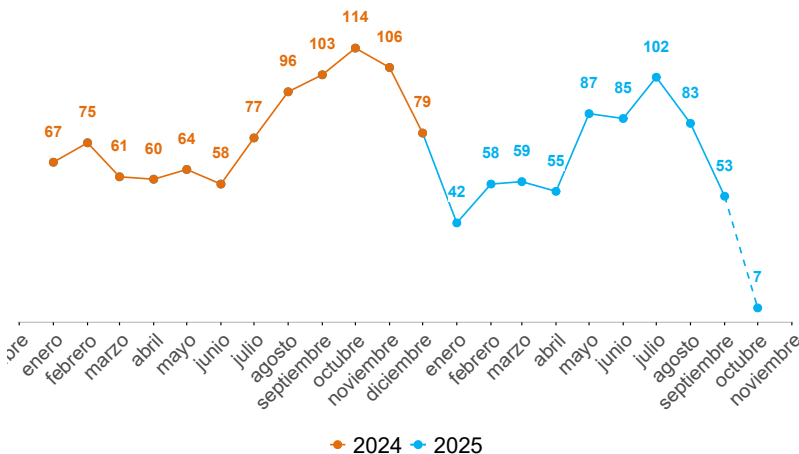
Comunas y corregimientos	2024	2025	Dif	Var%
01 Popular	30	8	-22	-73%
02 Santa Cruz	18	12	-6	-33%
03 Manrique	37	19	-18	-49%
04 Aranjuez	91	33	-58	-64%
05 Castilla	87	44	-43	-49%
06 Doce de Octubre	51	30	-21	-41%
07 Robledo	109	42	-67	-61%
08 Villa Hermosa	52	19	-33	-63%
09 Buenos Aires	88	34	-54	-61%
10 La Candelaria	566	242	-324	-57%
11 Laureles Estadio	309	179	-130	-42%
12 La América	97	48	-49	-51%
13 San Javier	46	16	-30	-65%
14 El Poblado	341	226	-115	-34%
15 Guayabal	133	56	-77	-58%
16 Belén	158	77	-81	-51%
50 San Sebastián de Palmitas	3	0	-3	-100%
60 San Cristóbal	36	10	-26	-72%
70 Altavista	6	2	-4	-67%
80 San Antonio de Prado	27	7	-20	-74%
90 Santa Elena	11	0	-11	-100%
Sin dato	5	25	20	400%

Operatividad	2024	2025	Dif	Var%
Capturas	397	417	20	5%

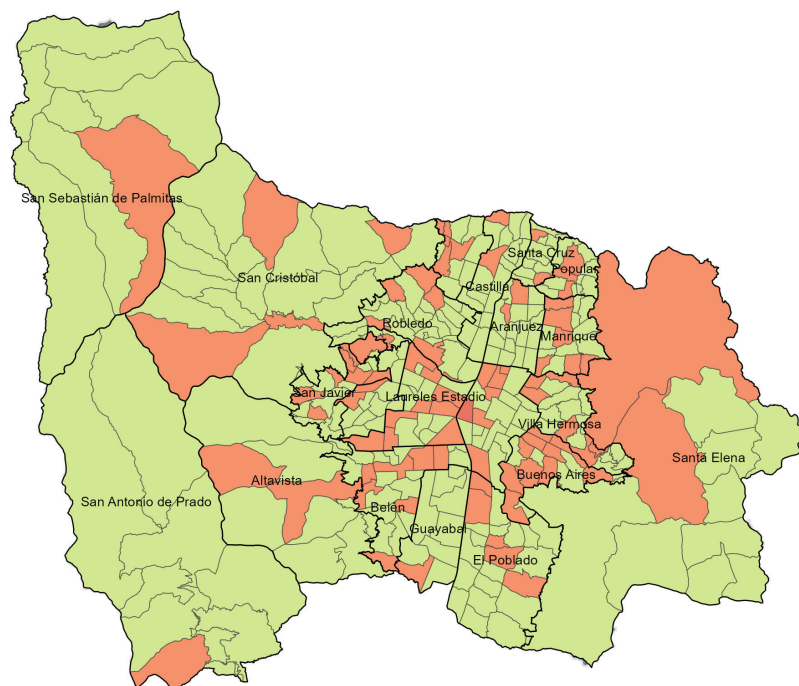
EXTORSIÓN

Fecha de corte: 17 de octubre de 2025.

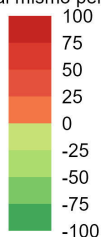
Periodo	Previo	Actual	Dif	Var%
Mes corrido	69	4	-65	-94%
Año corrido	730	628	-102	-14%
Últimos tres meses	253	181	-72	-28%



Variación denuncias por extorsión. Año corrido



Variación respecto al mismo periodo del año pasado



Modalidad	2024	2025	Dif	Var%
Clásica	390	372	-18	-5%
Ciber extorsión	124	85	-39	-31%
Íntima	48	26	-22	-46%
Carcelaria	21	36	15	71%
Devolución de bienes	64	65	1	2%
Microextorsión	74	22	-52	-70%
Otras	9	21	12	133%

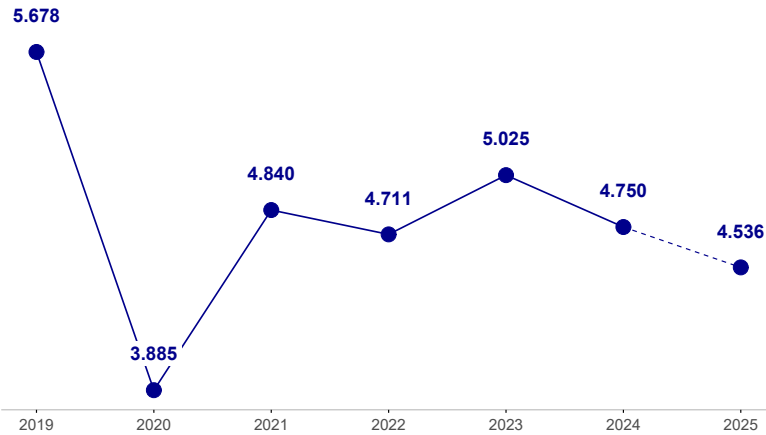
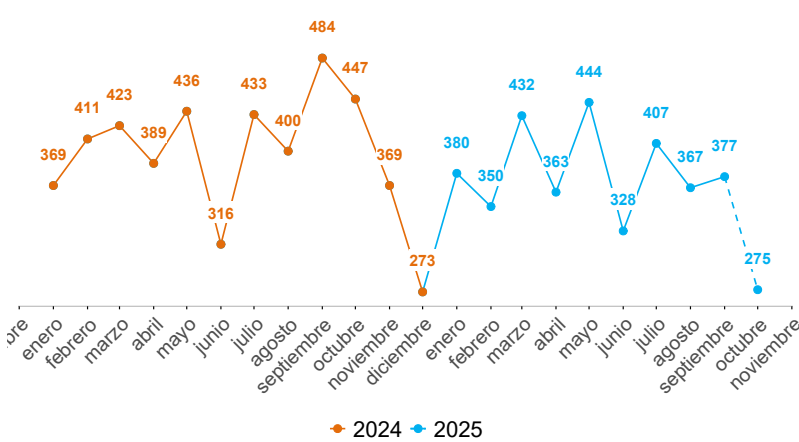
Comunas y corregimientos	2024	2025	Dif	Var%
01 Popular	22	14	-8	-36%
02 Santa Cruz	18	12	-6	-33%
03 Manrique	30	36	6	20%
04 Aranjuez	47	31	-16	-34%
05 Castilla	46	17	-29	-63%
06 Doce de Octubre	30	26	-4	-13%
07 Robledo	57	41	-16	-28%
08 Villa Hermosa	28	27	-1	-4%
09 Buenos Aires	23	37	14	61%
10 La Candelaria	114	119	5	4%
11 Laureles Estadio	48	60	12	25%
12 La América	31	22	-9	-29%
13 San Javier	45	41	-4	-9%
14 El Poblado	41	34	-7	-17%
15 Guayabal	26	18	-8	-31%
16 Belén	53	52	-1	-2%
50 San Sebastián de Palmitas	0	1	1	100%
60 San Cristóbal	34	18	-16	-47%
70 Altavista	6	3	-3	-50%
80 San Antonio de Prado	23	11	-12	-52%
90 Santa Elena	7	8	1	14%
Sin dato	1	0	-1	-100%

Operatividad	2024	2025	Dif	Var%
Capturas	165	197	32	19%

LESIONES PERSONALES

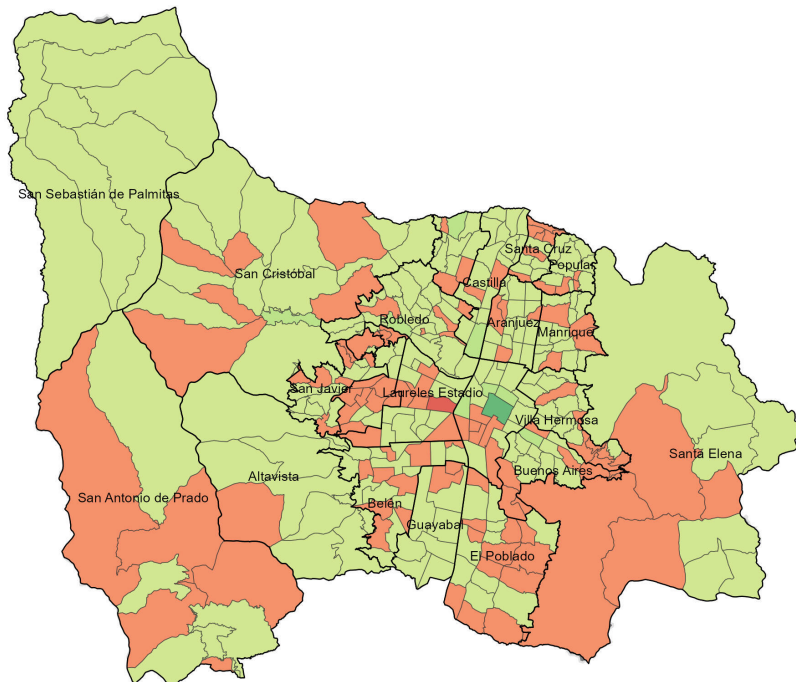
Fecha de corte: 17 de octubre de 2025.

Periodo	Previo	Actual	Dif	Var%
Mes corrido	253	156	-97	-38%
Año corrido	3.914	3.604	-310	-8%
Últimos tres meses	1.148	1.079	-69	-6%

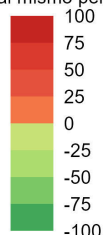


Modalidad	2024	2025	Dif	Var%
Riña	2.801	1.827	-974	-35%
Violencia intrafamiliar	102	85	-17	-17%
Atraco	88	103	15	17%
Otras	38	35	-3	-8%
Sin dato	885	1.554	669	76%

Variación denuncias por lesiones personales. Año corrido



Variación respecto al mismo periodo del año pasado



Armas medio	2024	2025	Dif	Var%
Arma de fuego	60	47	-13	-22%
Arma cortopunzante	426	321	-105	-25%
Escopolamina	1	3	2	200%
Objeto contundente	2.114	1.366	-748	-35%
No	1.249	1.823	574	46%
Otras	62	43	-19	-31%
Sin dato	2	1	-1	-50%

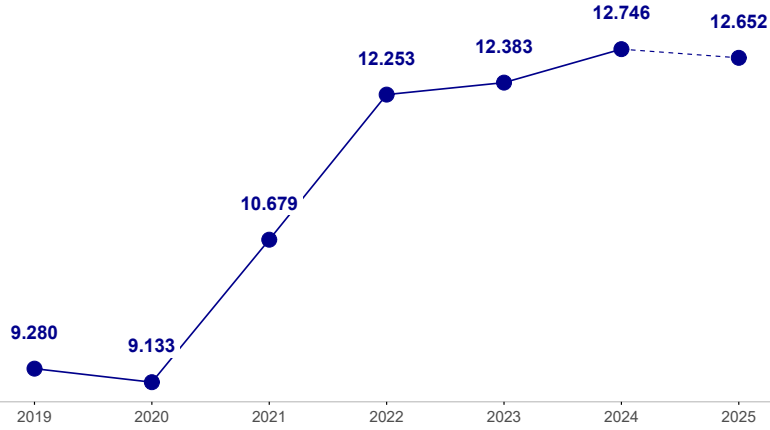
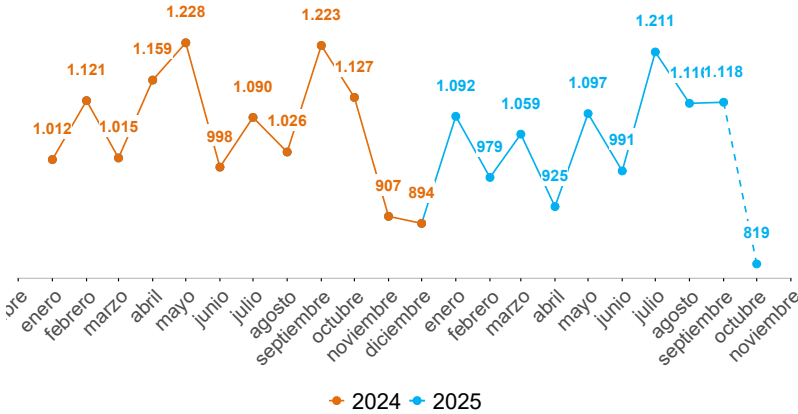
Comunas y corregimientos	2024	2025	Dif	Var%
01 Popular	196	151	-45	-23%
02 Santa Cruz	102	85	-17	-17%
03 Manrique	215	190	-25	-12%
04 Aranjuez	230	176	-54	-23%
05 Castilla	217	139	-78	-36%
06 Doce de Octubre	187	161	-26	-14%
07 Robledo	276	176	-100	-36%
08 Villa Hermosa	211	165	-46	-22%
09 Buenos Aires	191	130	-61	-32%
10 La Candelaria	727	457	-270	-37%
11 Laureles Estadio	201	246	45	22%
12 La América	87	86	-1	-1%
13 San Javier	172	121	-51	-30%
14 El Poblado	184	191	7	4%
15 Guayabal	124	70	-54	-44%
16 Belén	214	185	-29	-14%
50 San Sebastián de Palmitas	2	0	-2	-100%
60 San Cristóbal	227	193	-34	-15%
70 Altavista	38	20	-18	-47%
80 San Antonio de Prado	64	62	-2	-3%
90 Santa Elena	37	25	-12	-32%
Sin dato	12	575	563	4.692%

Operatividad	2024	2025	Dif	Var%
Capturas	797	669	-128	-16%

VIOLENCIA INTRAFAMILIAR

Fecha de corte: 17 de octubre de 2025.

Periodo	Previo	Actual	Dif	Var%
Mes corrido	607	464	-143	-24%
Año corrido	10.479	10.052	-427	-4%
Últimos tres meses	3.204	3.224	20	1%



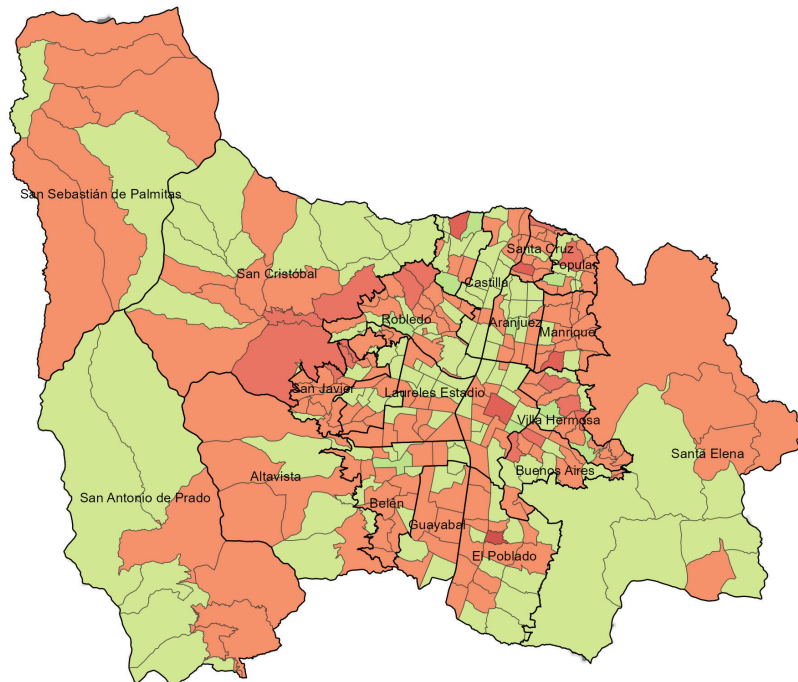
Edad	2024	2025	Dif	Var%
0-5	939	851	-88	-9%
6-11	1.722	1.701	-21	-1%
12-13	714	674	-40	-6%
14-17	1.180	1.114	-66	-6%
18-24	694	652	-42	-6%
25-28	643	575	-68	-11%
29-32	697	612	-85	-12%
33-38	795	763	-32	-4%
39-45	702	633	-69	-10%
46-52	480	467	-13	-3%
53-59	450	382	-68	-15%
60-66	396	404	8	2%
Mayor de 67	561	591	30	5%
Sin dato	5.024	4.954	-70	-1%

Sexo	2024	2025	Dif	Var%
Hombre	2.894	3.055	161	6%
Mujer	7.331	6.779	-552	-8%

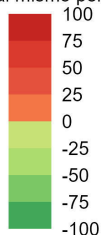
Comunas y corregimientos	2024	2025	Dif	Var%
01 Popular	567	567	0	0%
02 Santa Cruz	391	592	201	51%
03 Manrique	803	870	67	8%
04 Aranjuez	639	631	-8	-1%
05 Castilla	402	346	-56	-14%
06 Doce de Octubre	592	593	1	0%
07 Robledo	506	632	126	25%
08 Villa Hermosa	558	673	115	21%
09 Buenos Aires	391	520	129	33%
10 La Candelaria	363	437	74	20%
11 Laureles Estadio	180	218	38	21%
12 La América	218	221	3	1%
13 San Javier	538	779	241	45%
14 El Poblado	146	300	154	105%
15 Guayabal	237	260	23	10%
16 Belén	474	513	39	8%
50 San Sebastián de Palmitas	2	15	13	650%
60 San Cristóbal	232	410	178	77%
70 Altavista	111	138	27	24%
80 San Antonio de Prado	380	379	-1	-0%
90 Santa Elena	73	73	0	0%
Sin dato	2.676	885	-1.791	-67%

Operatividad	2024	2025	Dif	Var%
Capturas	709	559	-150	-21%

Variación casos de violencia intrafamiliar. Año corrido



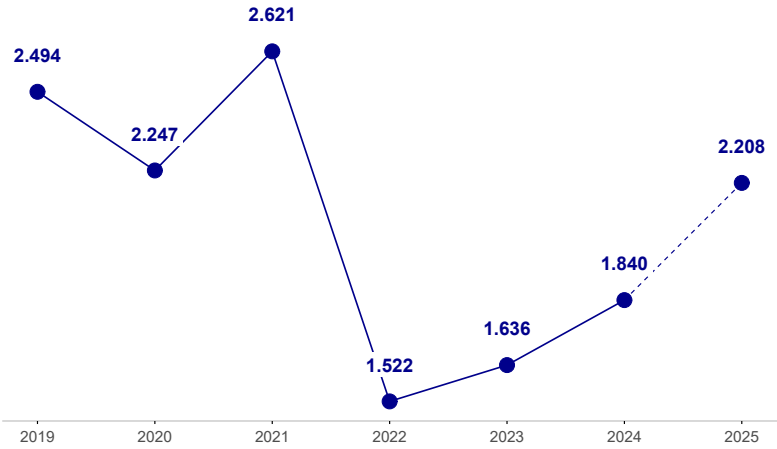
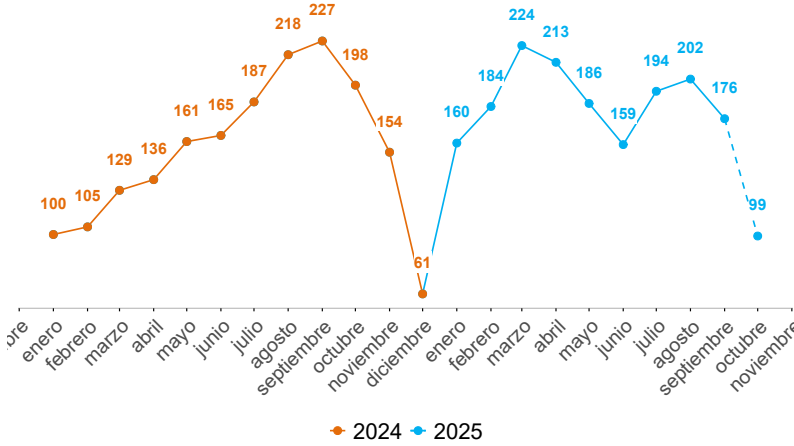
Variación respecto al mismo periodo del año pasado



DELITOS SEXUALES

Fecha de corte: 17 de octubre de 2025.

Periodo	Previo	Actual	Dif	Var%
Mes corrido	129	56	-73	-57%
Año corrido	1.557	1.754	197	13%
Últimos tres meses	550	498	-52	-9%



Modalidad	2024	2025	Dif	Var%
205. Acceso carnal violento	215	322	107	50%
208. Acceso carnal abusivo con menor de catorce años	254	254	0	0%
209. Actos sexuales con menor de catorce años	466	544	78	17%
210. Acceso carnal o acto sexual abusivos con incapaz de resistir	134	151	17	13%
210a. Acoso sexual	100	105	5	5%
Otros delitos sexuales	388	378	-10	-3%

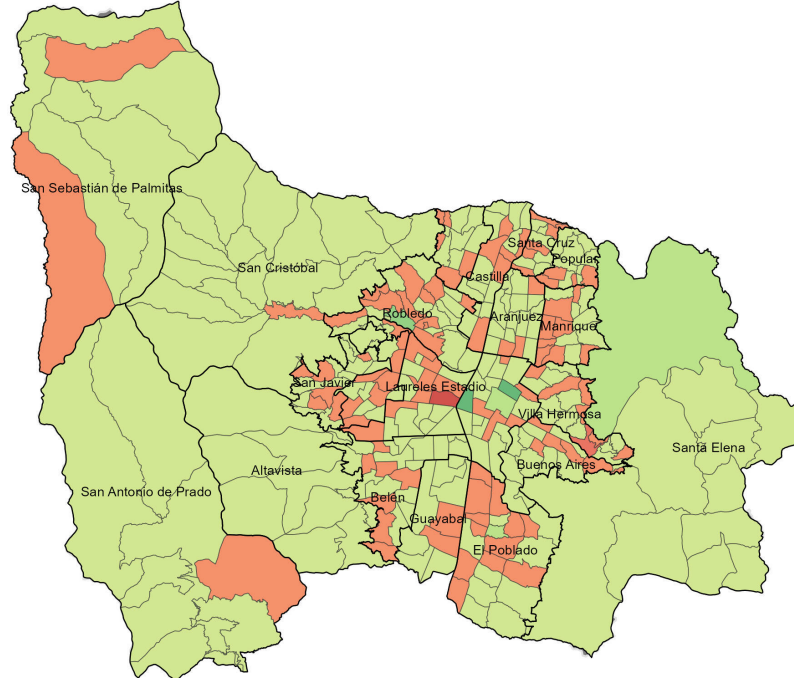
Sexo	2024	2025	Dif	Var%
Hombre	271	329	58	21%
Mujer	1.225	1.380	155	13%

Edad	2024	2025	Dif	Var%
0-5	133	154	21	16%
6-11	251	264	13	5%
12-13	249	234	-15	-6%
14-17	260	324	64	25%
18-24	164	175	11	7%
25-28	77	77	0	0%
29-32	52	78	26	50%
33-38	71	83	12	17%
39-45	43	62	19	44%
46-52	22	17	-5	-23%
53-59	11	12	1	9%
60-66	17	11	-6	-35%
Mayor de 67	10	10	0	0%
Sin dato	1.090	1.229	139	13%

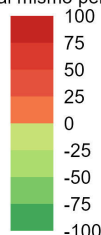
Comunas y corregimientos	2024	2025	Dif	Var%
01 Popular	94	68	-26	-28%
02 Santa Cruz	45	45	0	0%
03 Manrique	68	72	4	6%
04 Aranjuez	97	53	-44	-45%
05 Castilla	54	24	-30	-56%
06 Doce de Octubre	67	60	-7	-10%
07 Robledo	149	81	-68	-46%
08 Villa Hermosa	105	79	-26	-25%
09 Buenos Aires	94	55	-39	-41%
10 La Candelaria	331	82	-249	-75%
11 Laureles Estadio	68	339	271	399%
12 La América	21	37	16	76%
13 San Javier	69	62	-7	-10%
14 El Poblado	47	45	-2	-4%
15 Guayabal	30	20	-10	-33%
16 Belén	60	62	2	3%
50 San Sebastián de Palmitas	3	4	1	33%
60 San Cristóbal	60	41	-19	-32%
70 Altavista	17	7	-10	-59%
80 San Antonio de Prado	30	26	-4	-13%
90 Santa Elena	41	4	-37	-90%
Sin dato	7	488	481	6.871%

Operatividad	2024	2025	Dif	Var%
Capturas por delitos sexuales	217	144	-73	-34%
Capturas por ESCNNA	29	26	-3	-10%

Variación denuncias por delitos sexuales. Año corrido



Variación respecto al mismo periodo del año pasado



Homicidios: INML-CF, SIJIN, CTI, Secretaría de Seguridad y Convivencia como observador técnico. Consultado el 17/10/2025.

Denuncias: SIJIN de la Policía Nacional. sistema SIEDCO, Consultado el 17/10/2025.

Llamadas: Sistema I/CAD - Sistema Integrado de Emergencias y Seguridad Metropolitano (SIES-M), Consultado el 17/10/2025.

Violencia intrafamiliar: Sistema Deyel. Subsecretaría de Gobierno Local y Convivencia. Consultado el 17/10/2025.

Nota: Los datos reportados a nivel geográfico podrían diferir de los proporcionados por la fuente original (SIEDCO, Policía Nacional), dado que el SISC efectuó una validación geográfica empleando la información de la distribución territorial de los cuadrantes de Policía como método de verificación adicional.

Construcción: Sistema de Información para la Seguridad y la Convivencia (SISC)