



# Informe Acumulado 2025

Secretaría de  
Seguridad y Convivencia

**24 de octubre de 2025**

Construcción: Sistema de Información  
para la Seguridad y la Convivencia (SISC)



**Alcaldía de Medellín**  
Distrito de  
Ciencia, Tecnología e Innovación

Fecha de corte: 24 de octubre de 2025.

A continuación se presentan la cantidad de casos de los delitos de alto impacto en la ciudad y una comparación con el mismo periodo del año anterior, desde el primero de enero hasta la fecha de corte.

Indicador	2024	2025	Dif	Var%
<b>Homicidio</b>	261	281	20	8%
<b>Hurto a persona</b>	21.807	18.399	-3.408	-16%
Total atraco	8.640	6.327	-2.313	-27%
<b>Hurto de moto</b>	5.550	4.164	-1.386	-25%
<b>Hurto de carro</b>	934	671	-263	-28%
<b>Hurto de residencia</b>	1.363	1.206	-157	-12%
<b>Hurto a establecimiento comercial</b>	2.347	1.184	-1.163	-50%
<b>Extorsión</b>	760	652	-108	-14%
<b>Lesiones personales</b>	4.010	3.684	-326	-8%
<b>Violencia intrafamiliar</b>	10.770	10.325	-445	-4%

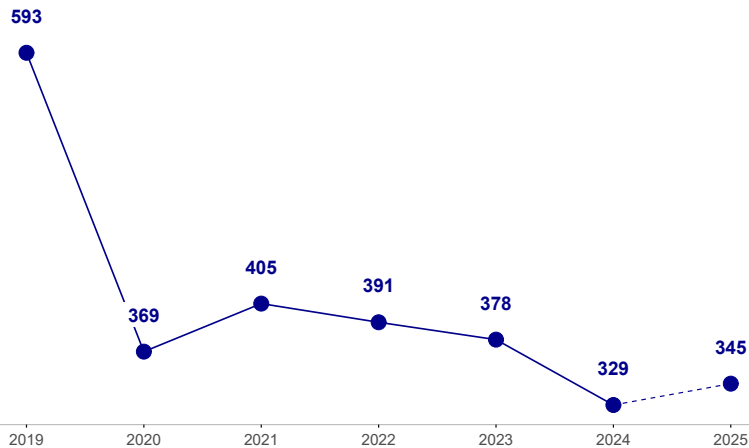
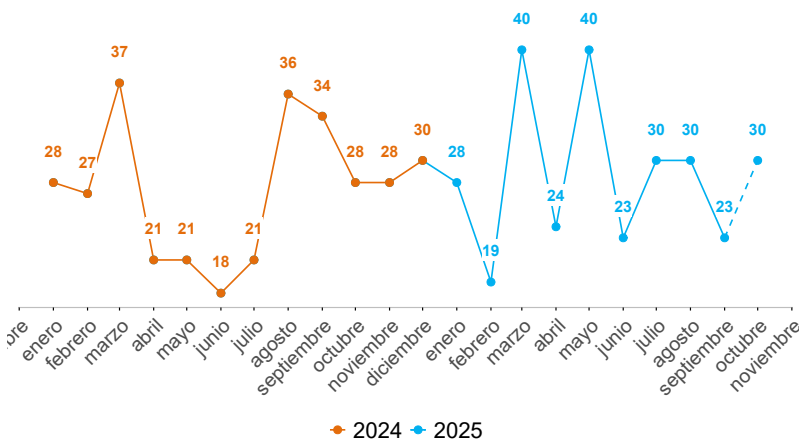
Indicador	2024	2025	Dif	Var%
<b>Capturas total</b>	13.411	10.372	-3.039	-23%
Homicidio	201	201	0	0%
Hurto	1.877	1.656	-221	-12%
Extorsión	168	201	33	20%
Delitos sexuales	224	147	-77	-34%
ESCNNA	30	26	-4	-13%
<b>Recuperación de motos</b>	1.518	1.571	53	3%
<b>Recuperación de carros</b>	287	223	-64	-22%
<b>Recuperación de celulares</b>	1.846	1.211	-635	-34%
<b>Incautación de armas de fuego</b>	595	569	-26	-4%
<b>Capturas total extranjeros</b>	1.646	1.370	-276	-17%
Delitos sexuales	23	8	-15	-65%
ESCNNA	12	6	-6	-50%

# HOMICIDIOS

Fecha de corte: 24 de octubre de 2025.

Periodo	Previo	Actual	Dif	Var%
Mes corrido	18	24	6	33%
Año corrido	261	281	20	8%
Últimos tres meses	93	82	-11	-12%

Operatividad	2024	2025	Dif	Var%
Capturas	201	187	-14	-7%
Incautación de armas de fuego	595	569	-26	-4%



Edad	2024	2025	Dif	Var%
Menor de edad	7	10	3	43%
18-24	43	54	11	26%
25-28	39	42	3	8%
29-32	36	39	3	8%
33-38	38	48	10	26%
39-45	35	33	-2	-6%
46-52	16	15	-1	-6%
53-59	17	9	-8	-47%
Mayor de 60	5	7	2	40%
Sin dato	23	23	0	0%

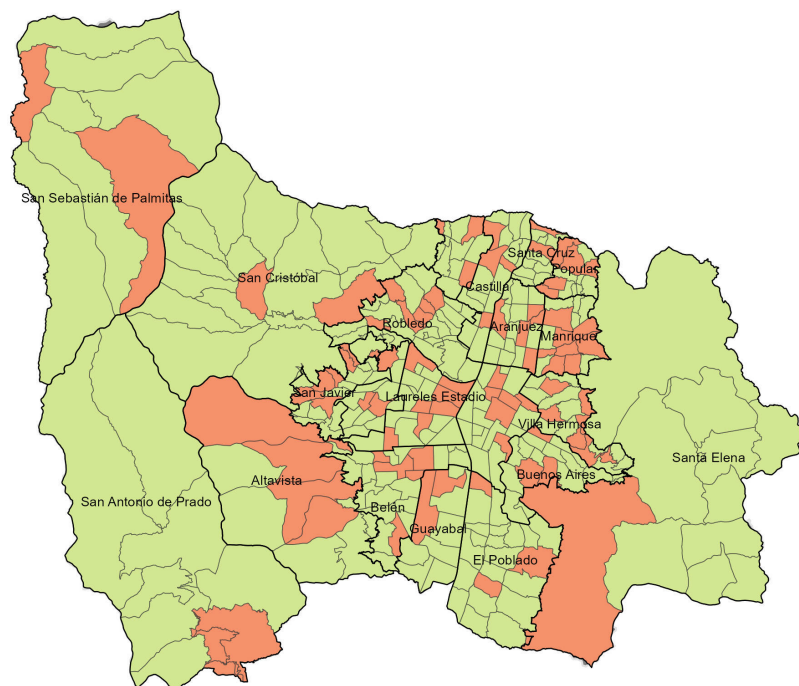
Sexo	2024	2025	Dif	Var%
Hombre	239	251	12	5%
Mujer	20	25	5	25%

Modalidad	2024	2025	Dif	Var%
Grupos Delincuenciales Organizados	73	90	17	23%
Convivencia	65	94	29	45%
Violencia de género	17	17	0	0%
Homicidios asociados a hurtos	26	31	5	19%
En procedimiento de la fuerza pública	5	3	-2	-40%
Violencia intrafamiliar	6	6	0	0%
En proceso de categorización	69	40	-29	-42%

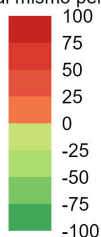
Armas medio	2024	2025	Dif	Var%
Arma de fuego	132	141	9	7%
Arma cortopunzante	82	101	19	23%
Escopolamina	3	0	-3	-100%
Objeto contundente	23	19	-4	-17%
No	5	12	7	140%
Otras	16	8	-8	-50%
Sin dato	0	0	0	0%

Comunas y corregimientos	2024	2025	Dif	Var%
01 Popular	8	15	7	88%
02 Santa Cruz	9	7	-2	-22%
03 Manrique	10	25	15	150%
04 Aranjuez	12	21	9	75%
05 Castilla	19	12	-7	-37%
06 Doce de Octubre	12	8	-4	-33%
07 Robledo	19	14	-5	-26%
08 Villa Hermosa	13	17	4	31%
09 Buenos Aires	11	9	-2	-18%
10 La Candelaria	55	54	-1	-2%
11 Laureles Estadio	9	20	11	122%
12 La América	7	6	-1	-14%
13 San Javier	18	17	-1	-6%
14 El Poblado	8	4	-4	-50%
15 Guayabal	10	7	-3	-30%
16 Belén	13	16	3	23%
50 San Sebastián de Palmitas	2	3	1	50%
60 San Cristóbal	15	8	-7	-47%
70 Altavista	2	6	4	200%
80 San Antonio de Prado	4	7	3	75%
90 Santa Elena	5	5	0	0%
Sin dato	0	0	0	0%

## Variación casos de homicidio. Año corrido



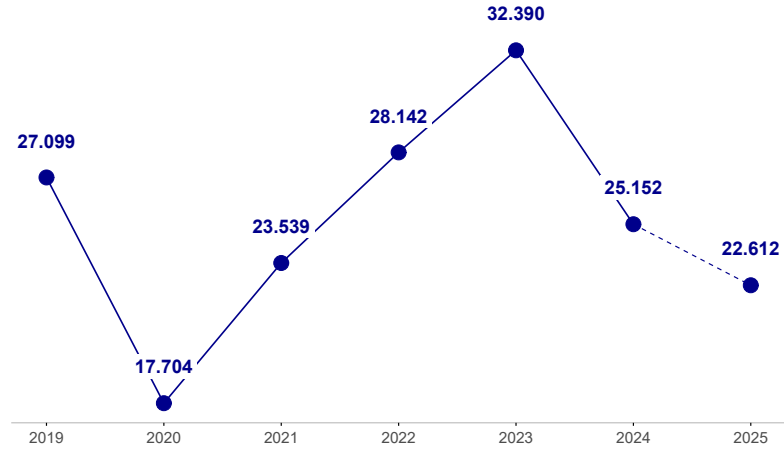
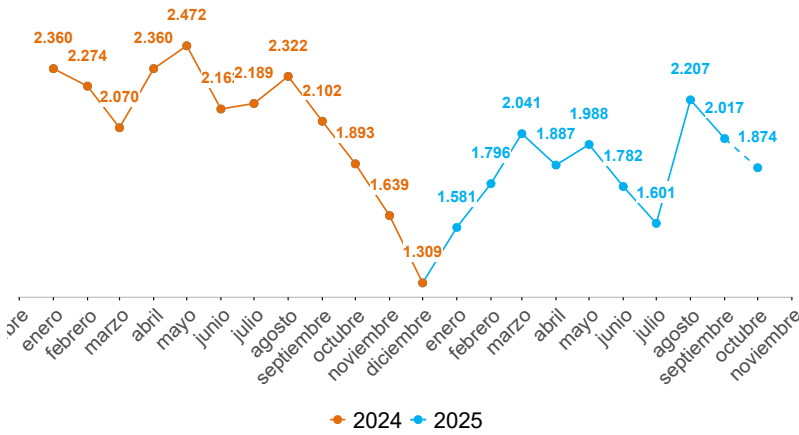
Variación respecto al mismo periodo del año pasado



# HURTO A PERSONAS

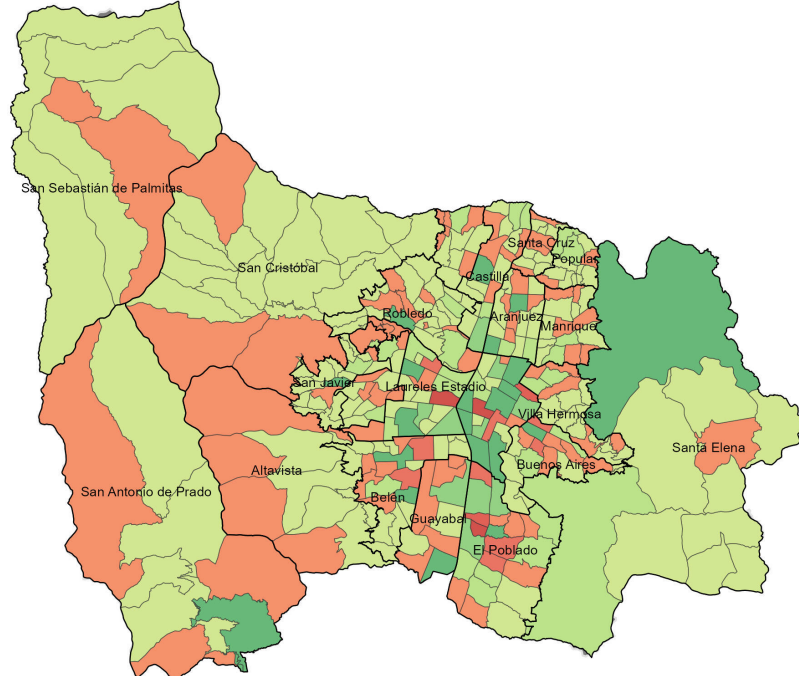
Fecha de corte: 24 de octubre de 2025.

Periodo	Previo	Actual	Dif	Var%
Mes corrido	1.496	1.499	3	0%
Año corrido	21.807	18.399	-3.408	-16%
Últimos tres meses	5.367	6.032	665	12%

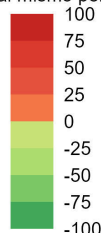


Modalidad	2024	2025	Dif	Var%
Atraco	8.640	6.327	-2.313	-27%
Cosquilleo	3.794	4.166	372	10%
Raponazo	1.884	1.671	-213	-11%
Descuido	5.341	4.541	-800	-15%
Escopolamina	278	247	-31	-11%
Engaño	611	469	-142	-23%
Otras	824	676	-148	-18%
Sin dato	435	302	-133	-31%

## Variación denuncias por hurto a personas. Año corrido



Variación respecto al mismo periodo del año pasado



Armas medio	2024	2025	Dif	Var%
Arma de fuego	3.714	2.581	-1.133	-31%
Arma cortopunzante	2.805	2.372	-433	-15%
Escopolamina	340	332	-8	-2%
Objeto contundente	281	213	-68	-24%
No	13.534	12.135	-1.399	-10%
Otras	0	0	0	0%
Sin dato	1.133	766	-367	-32%

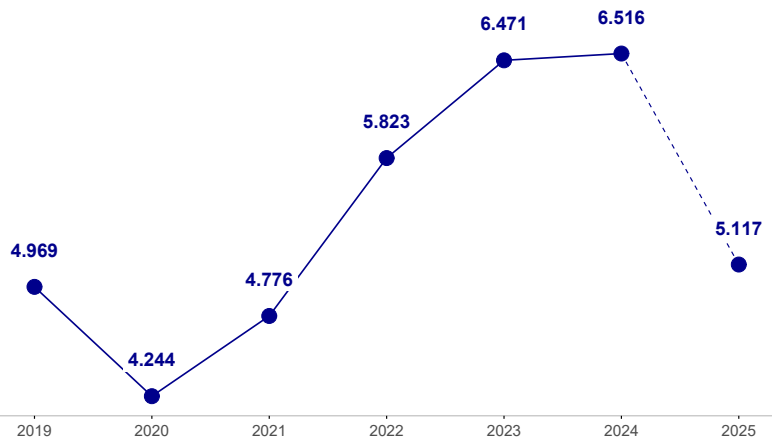
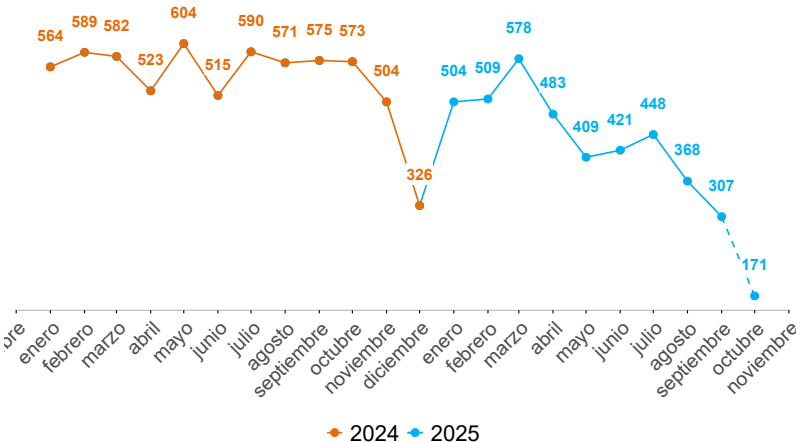
Comunas y corregimientos	2024	2025	Dif	Var%
01 Popular	243	151	-92	-38%
02 Santa Cruz	207	167	-40	-19%
03 Manrique	370	289	-81	-22%
04 Aranjuez	1.081	840	-241	-22%
05 Castilla	1.077	739	-338	-31%
06 Doce de Octubre	369	285	-84	-23%
07 Robledo	975	645	-330	-34%
08 Villa Hermosa	450	353	-97	-22%
09 Buenos Aires	845	689	-156	-18%
10 La Candelaria	6.794	4.453	-2.341	-34%
11 Laureles Estadio	2.359	2.270	-89	-4%
12 La América	684	601	-83	-12%
13 San Javier	462	293	-169	-37%
14 El Poblado	2.641	2.009	-632	-24%
15 Guayabal	825	627	-198	-24%
16 Belén	1.428	1.019	-409	-29%
50 San Sebastián de Palmitas	11	10	-1	-9%
60 San Cristóbal	271	211	-60	-22%
70 Altavista	105	120	15	14%
80 San Antonio de Prado	243	188	-55	-23%
90 Santa Elena	268	151	-117	-44%
Sin dato	99	2.289	2.190	2.212%

Operatividad	2024	2025	Dif	Var%
Capturas	1.254	1.029	-225	-18%
Celulares recuperados	1.846	1.211	-635	-34%

# HURTO DE MOTOS

Fecha de corte: 24 de octubre de 2025.

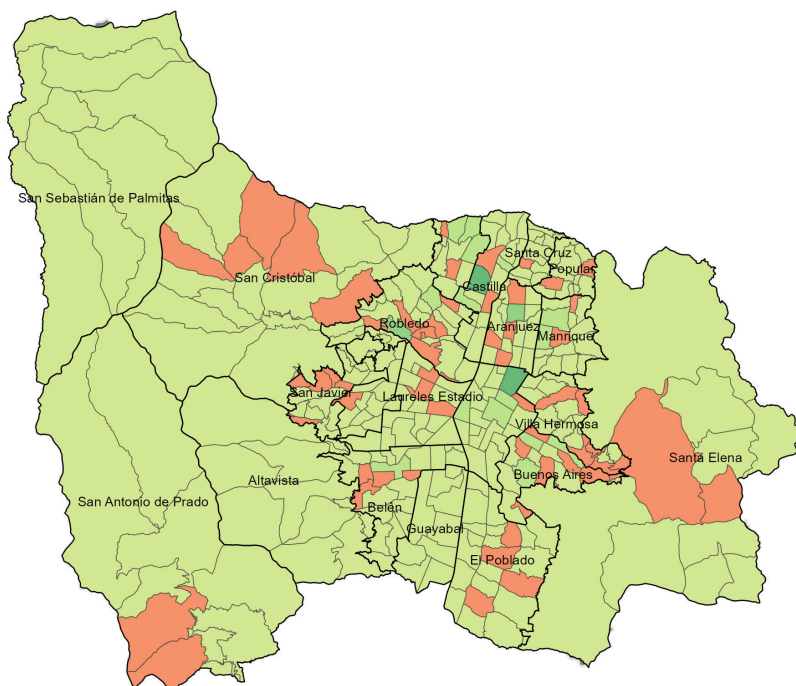
Periodo	Previo	Actual	Dif	Var%
Mes corrido	437	137	-300	-69%
Año corrido	5.550	4.164	-1.386	-25%
Últimos tres meses	1.287	898	-389	-30%



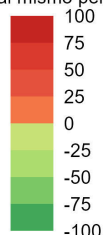
Modalidad	2024	2025	Dif	Var%
Atraco	782	650	-132	-17%
Halado	4.393	3.276	-1.117	-25%
Otras	375	238	-137	-37%

Armas medio	2024	2025	Dif	Var%
Arma de fuego	634	543	-91	-14%
Arma cortopunzante	31	39	8	26%
Escopolamina	10	8	-2	-20%
Objeto contundente	9	4	-5	-56%
No	4.742	3.538	-1.204	-25%
Otras	85	13	-72	-85%
Sin dato	39	19	-20	-51%

## Variación denuncias por hurto de motos. Año corrido



Variación respecto al mismo periodo del año pasado



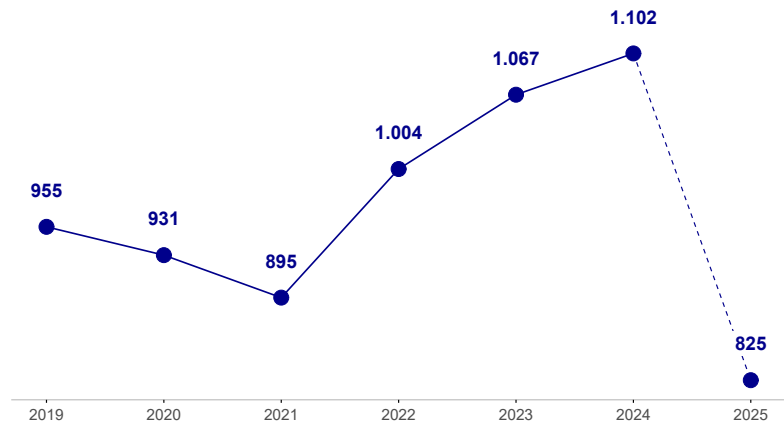
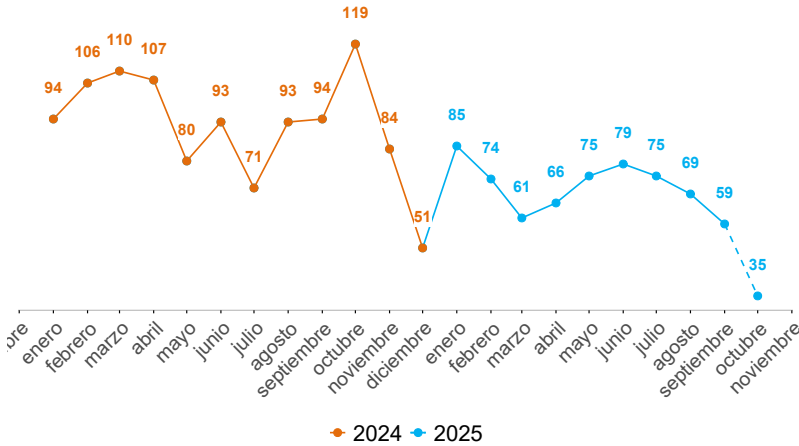
Comunas y corregimientos	2024	2025	Dif	Var%
01 Popular	185	113	-72	-39%
02 Santa Cruz	133	86	-47	-35%
03 Manrique	263	166	-97	-37%
04 Aranjuez	417	311	-106	-25%
05 Castilla	518	261	-257	-50%
06 Doce de Octubre	370	227	-143	-39%
07 Robledo	574	402	-172	-30%
08 Villa Hermosa	321	244	-77	-24%
09 Buenos Aires	447	333	-114	-26%
10 La Candelaria	729	400	-329	-45%
11 Laureles Estadio	276	205	-71	-26%
12 La América	233	132	-101	-43%
13 San Javier	213	171	-42	-20%
14 El Poblado	94	48	-46	-49%
15 Guayabal	139	70	-69	-50%
16 Belén	308	172	-136	-44%
50 San Sebastián de Palmitas	7	2	-5	-71%
60 San Cristóbal	186	127	-59	-32%
70 Altavista	28	13	-15	-54%
80 San Antonio de Prado	68	53	-15	-22%
90 Santa Elena	36	13	-23	-64%
Sin dato	5	615	610	12.200%

Operatividad	2024	2025	Dif	Var%
Capturas	151	144	-7	-5%
Motocicletas recuperadas	1.805	1.794	-11	-1%

# HURTO DE CARROS

Fecha de corte: 24 de octubre de 2025.

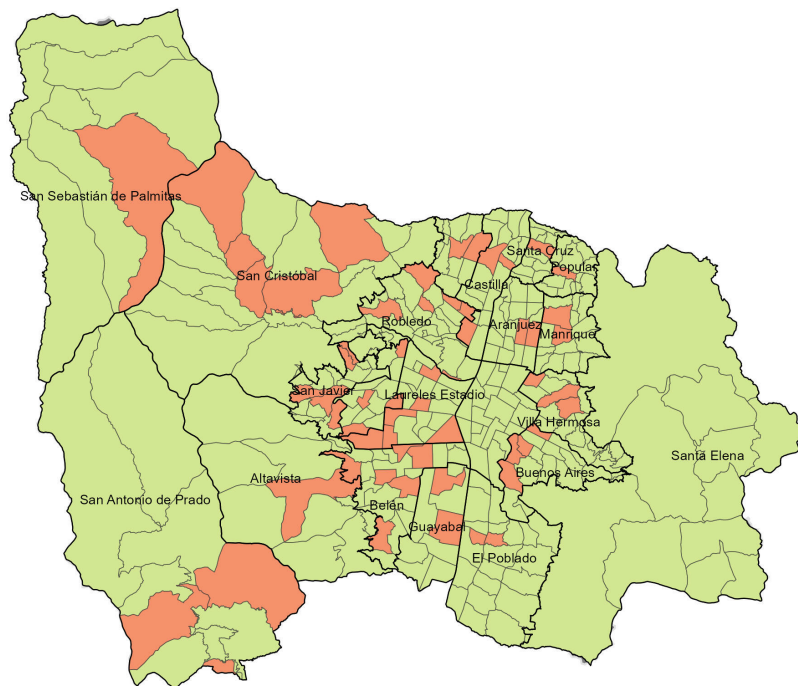
Periodo	Previo	Actual	Dif	Var%
Mes corrido	86	28	-58	-67%
Año corrido	934	671	-263	-28%
Últimos tres meses	227	173	-54	-24%



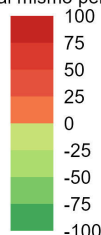
Modalidad	2024	2025	Dif	Var%
Atraco	226	83	-143	-63%
Halado	623	514	-109	-17%
Otras	85	74	-11	-13%

Armas medio	2024	2025	Dif	Var%
Arma de fuego	163	60	-103	-63%
Arma cortopunzante	34	10	-24	-71%
Escopolamina	4	2	-2	-50%
Objeto contundente	2	0	-2	-100%
No	712	589	-123	-17%
Otras	14	7	-7	-50%
Sin dato	5	3	-2	-40%

## Variación denuncias por hurto de carros. Año corrido



Variación respecto al mismo periodo del año pasado



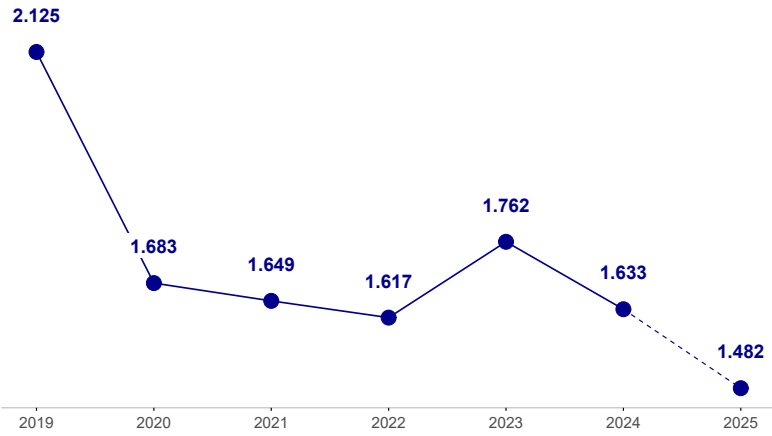
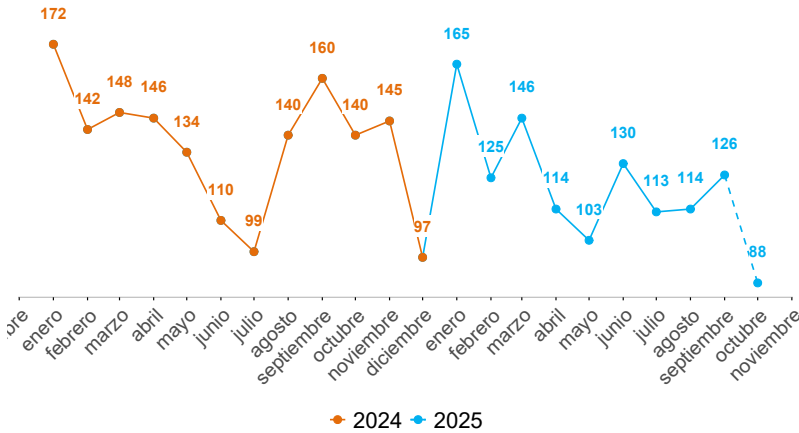
Comunas y corregimientos	2024	2025	Dif	Var%
01 Popular	14	5	-9	-64%
02 Santa Cruz	14	8	-6	-43%
03 Manrique	34	15	-19	-56%
04 Aranjuez	82	50	-32	-39%
05 Castilla	86	43	-43	-50%
06 Doce de Octubre	39	24	-15	-38%
07 Robledo	64	48	-16	-25%
08 Villa Hermosa	33	20	-13	-39%
09 Buenos Aires	73	47	-26	-36%
10 La Candelaria	117	41	-76	-65%
11 Laureles Estadio	134	101	-33	-25%
12 La América	42	26	-16	-38%
13 San Javier	24	22	-2	-8%
14 El Poblado	29	15	-14	-48%
15 Guayabal	27	28	1	4%
16 Belén	64	40	-24	-38%
50 San Sebastián de Palmitas	1	2	1	100%
60 San Cristóbal	20	15	-5	-25%
70 Altavista	2	1	-1	-50%
80 San Antonio de Prado	26	18	-8	-31%
90 Santa Elena	8	4	-4	-50%
Sin dato	1	98	97	9.700%

Operatividad	2024	2025	Dif	Var%
Capturas	36	36	0	0%
Carros recuperados	1.805	1.794	-11	-1%

# HURTO A RESIDENCIAS

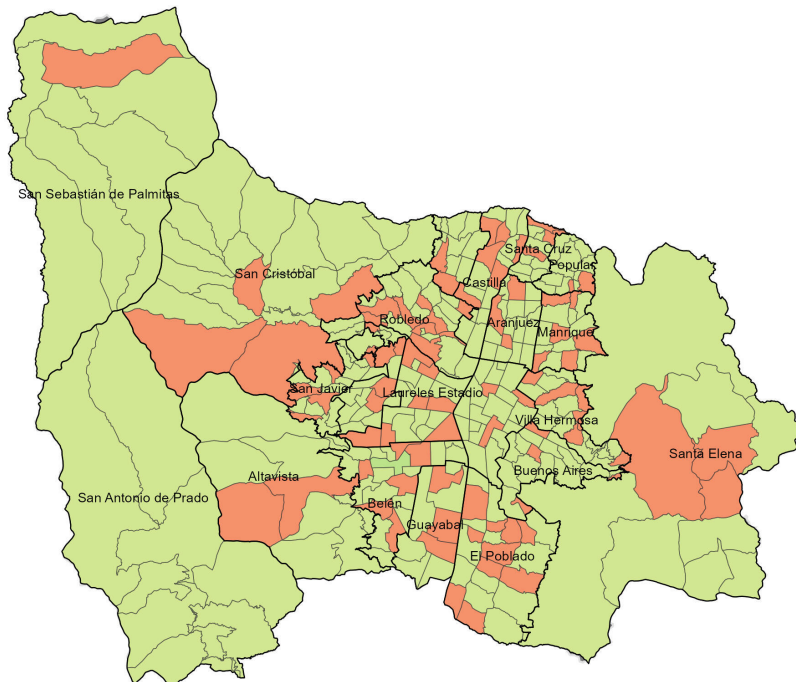
Fecha de corte: 24 de octubre de 2025.

Periodo	Previo	Actual	Dif	Var%
Mes corrido	112	70	-42	-38%
Año corrido	1.363	1.206	-157	-12%
Últimos tres meses	334	336	2	1%

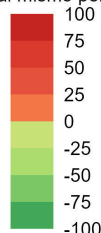


Modalidad	2024	2025	Dif	Var%
Descuido	570	365	-205	-36%
Rompimiento cerradura	445	462	17	4%
Atraco	106	90	-16	-15%
Engaño	92	77	-15	-16%
Otras	150	212	62	41%
Sin dato	0	0	0	0%

## Variación denuncias por hurto a residencias. Año corrido



Variación respecto al mismo periodo del año pasado



Armas medio	2024	2025	Dif	Var%
Arma de fuego	31	25	-6	-19%
Arma cortopunzante	6	6	0	0%
Escopolamina	34	73	39	115%
Objeto contundente	36	18	-18	-50%
No	1.096	847	-249	-23%
Otras	115	190	75	65%
Sin dato	45	47	2	4%

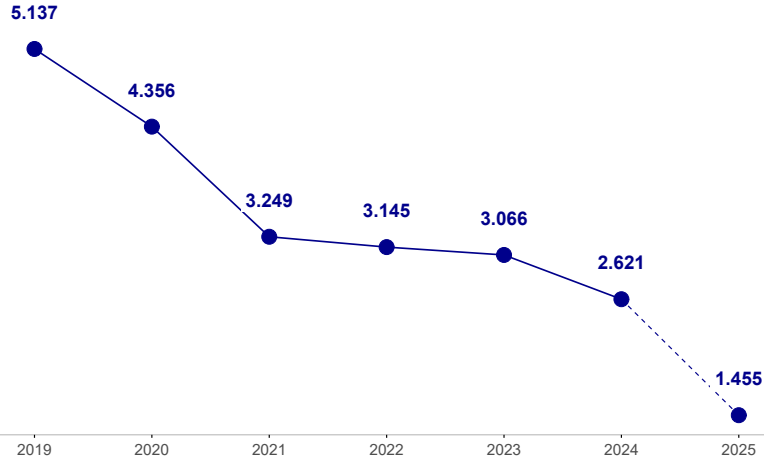
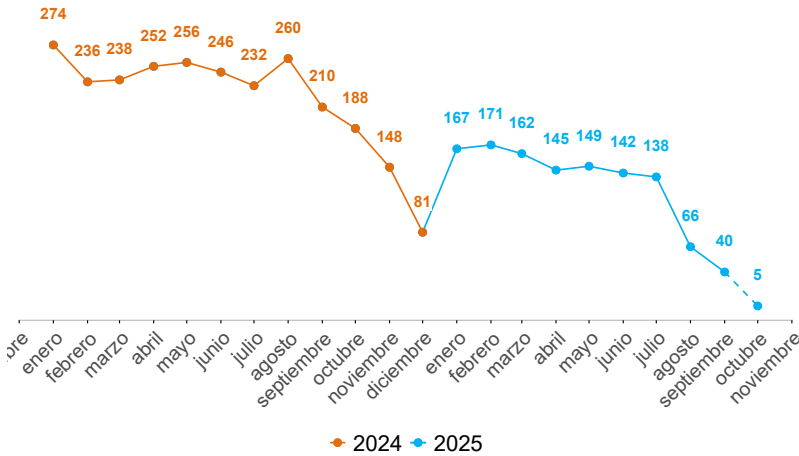
Comunas y corregimientos	2024	2025	Dif	Var%
01 Popular	39	17	-22	-56%
02 Santa Cruz	19	13	-6	-32%
03 Manrique	45	41	-4	-9%
04 Aranjuez	81	45	-36	-44%
05 Castilla	36	30	-6	-17%
06 Doce de Octubre	30	18	-12	-40%
07 Robledo	70	53	-17	-24%
08 Villa Hermosa	69	35	-34	-49%
09 Buenos Aires	92	41	-51	-55%
10 La Candelaria	111	54	-57	-51%
11 Laureles Estadio	161	167	6	4%
12 La América	96	73	-23	-24%
13 San Javier	57	38	-19	-33%
14 El Poblado	152	145	-7	-5%
15 Guayabal	39	31	-8	-21%
16 Belén	158	125	-33	-21%
50 San Sebastián de Palmitas	5	2	-3	-60%
60 San Cristóbal	31	20	-11	-35%
70 Altavista	11	4	-7	-64%
80 San Antonio de Prado	30	13	-17	-57%
90 Santa Elena	29	20	-9	-31%
Sin dato	2	221	219	10.950%

Operatividad	2024	2025	Dif	Var%
Capturas	35	26	-9	-26%

# HURTO A COMERCIO

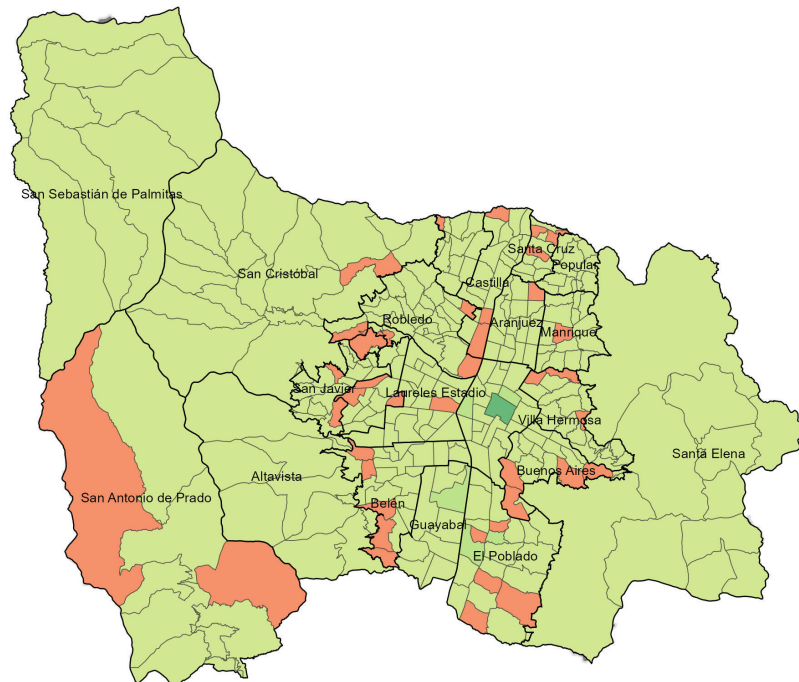
Fecha de corte: 24 de octubre de 2025.

Periodo	Previo	Actual	Dif	Var%
Mes corrido	143	4	-139	-97%
Año corrido	2.347	1.184	-1.163	-50%
Últimos tres meses	434	138	-296	-68%

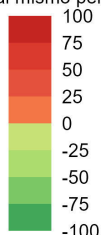


Modalidad	2024	2025	Dif	Var%
Descuido	1.294	622	-672	-52%
Atraco	468	160	-308	-66%
Rompimiento cerradura	255	126	-129	-51%
Mechero	126	125	-1	-1%
Otras	204	151	-53	-26%
Sin dato	0	0	0	0%

## Variación denuncias por hurto a establecimientos de comercio. Año corrido



Variación respecto al mismo periodo del año pasado



Armas medio	2024	2025	Dif	Var%
Arma de fuego	388	117	-271	-70%
Arma cortopunzante	29	9	-20	-69%
Escopiamina	2	1	-1	-50%
Objeto contundente	25	26	1	4%
No	1.808	936	-872	-48%
Otras	78	87	9	12%
Sin dato	17	8	-9	-53%

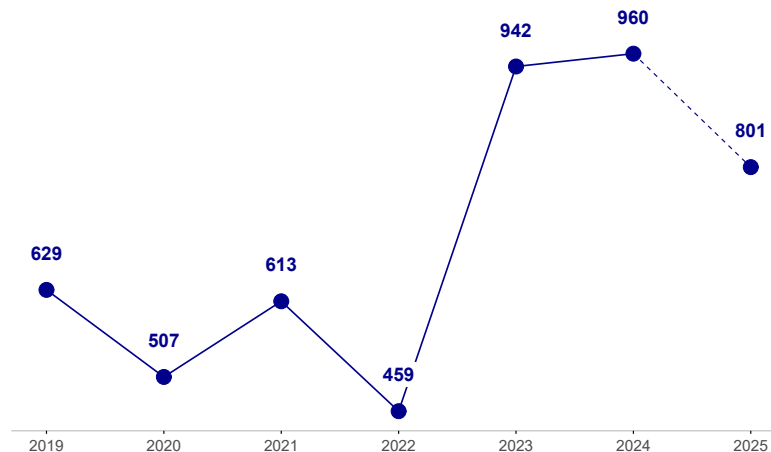
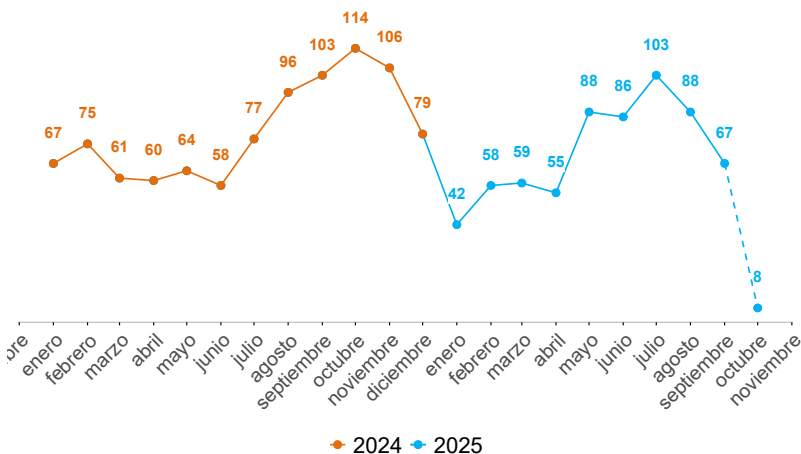
Comunas y corregimientos	2024	2025	Dif	Var%
01 Popular	31	8	-23	-74%
02 Santa Cruz	18	13	-5	-28%
03 Manrique	37	19	-18	-49%
04 Aranjuez	94	33	-61	-65%
05 Castilla	92	46	-46	-50%
06 Doce de Octubre	52	30	-22	-42%
07 Robledo	115	43	-72	-63%
08 Villa Hermosa	52	19	-33	-63%
09 Buenos Aires	89	34	-55	-62%
10 La Candelaria	576	244	-332	-58%
11 Laureles Estadio	316	182	-134	-42%
12 La América	98	48	-50	-51%
13 San Javier	46	16	-30	-65%
14 El Poblado	347	226	-121	-35%
15 Guayabal	134	57	-77	-57%
16 Belén	162	77	-85	-52%
50 San Sebastián de Palmitas	3	0	-3	-100%
60 San Cristóbal	36	11	-25	-69%
70 Altavista	6	2	-4	-67%
80 San Antonio de Prado	27	7	-20	-74%
90 Santa Elena	11	0	-11	-100%
Sin dato	5	69	64	1.280%

Operatividad	2024	2025	Dif	Var%
Capturas	398	419	21	5%

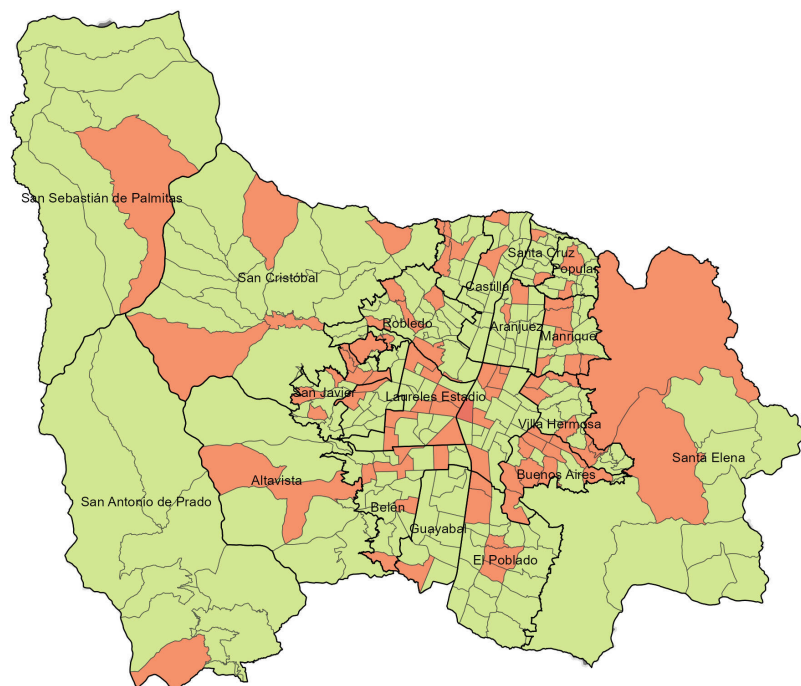
# EXTORSIÓN

Fecha de corte: 24 de octubre de 2025.

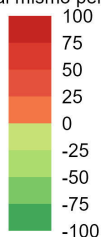
Periodo	Previo	Actual	Dif	Var%
Mes corrido	99	6	-93	-94%
Año corrido	760	652	-108	-14%
Últimos tres meses	266	183	-83	-31%



## Variación denuncias por extorsión. Año corrido



Variación respecto al mismo periodo del año pasado



Modalidad	2024	2025	Dif	Var%
Clásica	407	388	-19	-5%
Ciber extorsión	130	87	-43	-33%
Íntima	49	27	-22	-45%
Carcelaria	23	37	14	61%
Devolución de bienes	65	67	2	3%
Microextorsión	76	22	-54	-71%
Otras	10	23	13	130%

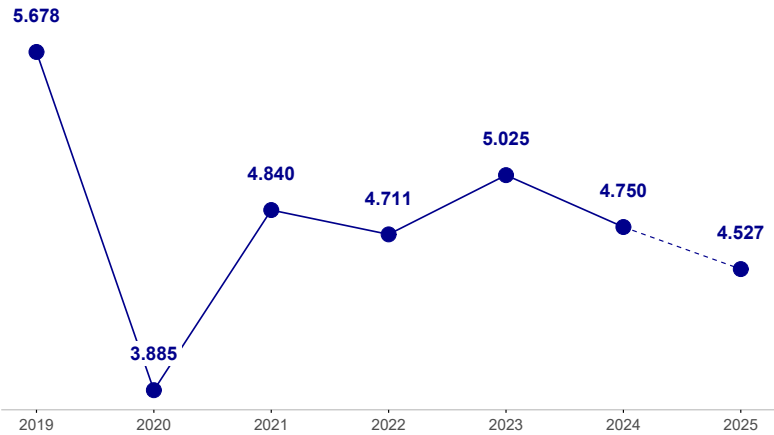
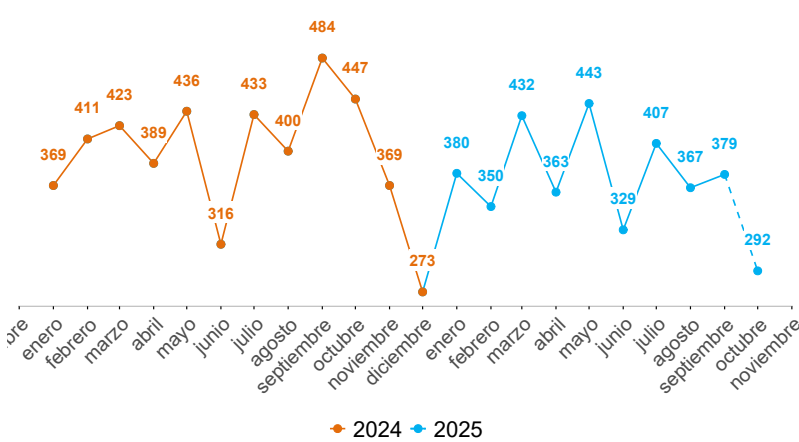
Comunas y corregimientos	2024	2025	Dif	Var%
01 Popular	24	15	-9	-38%
02 Santa Cruz	19	12	-7	-37%
03 Manrique	32	36	4	12%
04 Aranjuez	47	32	-15	-32%
05 Castilla	46	20	-26	-57%
06 Doce de Octubre	31	26	-5	-16%
07 Robledo	61	42	-19	-31%
08 Villa Hermosa	29	28	-1	-3%
09 Buenos Aires	26	37	11	42%
10 La Candelaria	117	124	7	6%
11 Laureles Estadio	49	62	13	27%
12 La América	31	22	-9	-29%
13 San Javier	48	42	-6	-12%
14 El Poblado	42	36	-6	-14%
15 Guayabal	29	18	-11	-38%
16 Belén	56	56	0	0%
50 San Sebastián de Palmitas	1	1	0	0%
60 San Cristóbal	34	19	-15	-44%
70 Altavista	6	3	-3	-50%
80 San Antonio de Prado	23	12	-11	-48%
90 Santa Elena	8	8	0	0%
Sin dato	1	1	0	0%

Operatividad	2024	2025	Dif	Var%
Capturas	168	201	33	20%

# LESIONES PERSONALES

Fecha de corte: 24 de octubre de 2025.

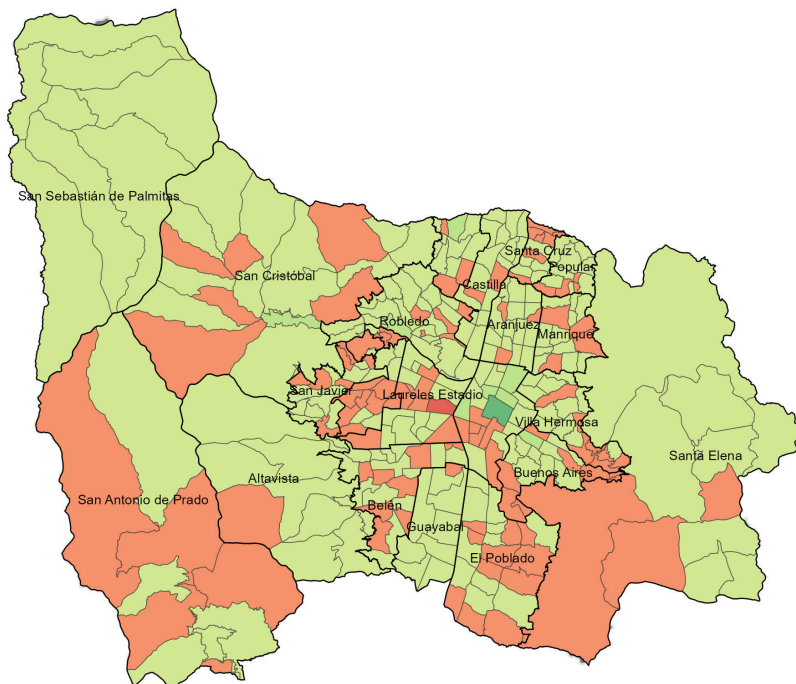
Periodo	Previo	Actual	Dif	Var%
Mes corrido	349	234	-115	-33%
Año corrido	4.010	3.684	-326	-8%
Últimos tres meses	1.153	1.076	-77	-7%



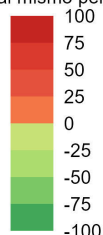
Modalidad	2024	2025	Dif	Var%
Riña	2.822	1.877	-945	-33%
Violencia intrafamiliar	106	86	-20	-19%
Atraco	91	105	14	15%
Otras	40	35	-5	-12%
Sin dato	951	1.581	630	66%

Armas medio	2024	2025	Dif	Var%
Arma de fuego	63	47	-16	-25%
Arma cortopunzante	433	327	-106	-24%
Escopolamina	1	3	2	200%
Objeto contundente	2.127	1.405	-722	-34%
No	1.321	1.853	532	40%
Otras	63	48	-15	-24%
Sin dato	2	1	-1	-50%

## Variación denuncias por lesiones personales. Año corrido



Variación respecto al mismo periodo del año pasado



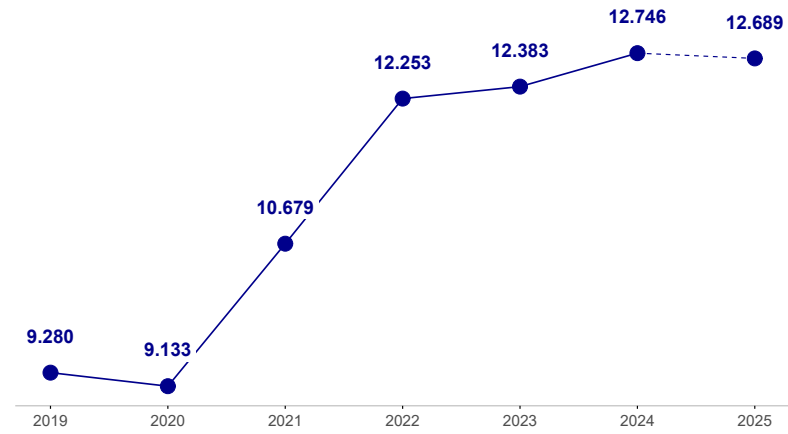
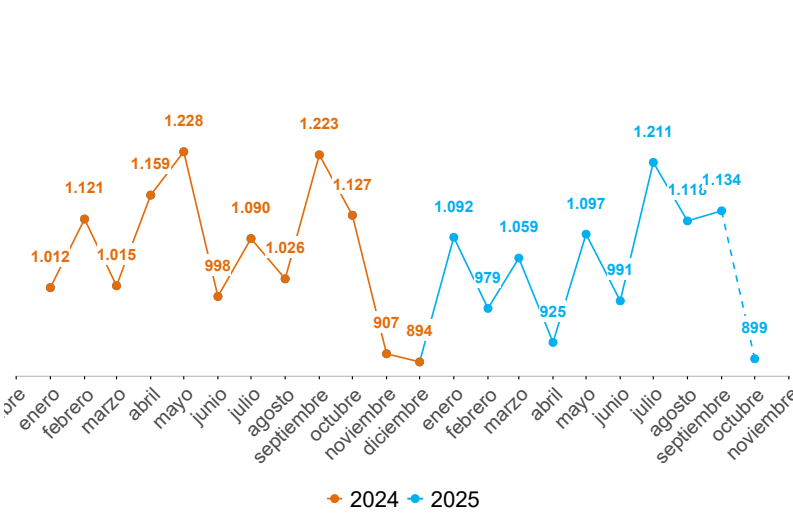
Comunas y corregimientos	2024	2025	Dif	Var%
01 Popular	198	149	-49	-25%
02 Santa Cruz	102	85	-17	-17%
03 Manrique	219	191	-28	-13%
04 Aranjuez	239	176	-63	-26%
05 Castilla	222	140	-82	-37%
06 Doce de Octubre	201	161	-40	-20%
07 Robledo	283	179	-104	-37%
08 Villa Hermosa	212	165	-47	-22%
09 Buenos Aires	192	131	-61	-32%
10 La Candelaria	743	461	-282	-38%
11 Laureles Estadio	206	245	39	19%
12 La América	87	86	-1	-1%
13 San Javier	173	121	-52	-30%
14 El Poblado	189	193	4	2%
15 Guayabal	130	70	-60	-46%
16 Belén	219	184	-35	-16%
50 San Sebastián de Palmitas	2	0	-2	-100%
60 San Cristóbal	232	192	-40	-17%
70 Altavista	38	21	-17	-45%
80 San Antonio de Prado	70	63	-7	-10%
90 Santa Elena	41	24	-17	-41%
Sin dato	12	647	635	5.292%

Operatividad	2024	2025	Dif	Var%
Capturas	812	680	-132	-16%

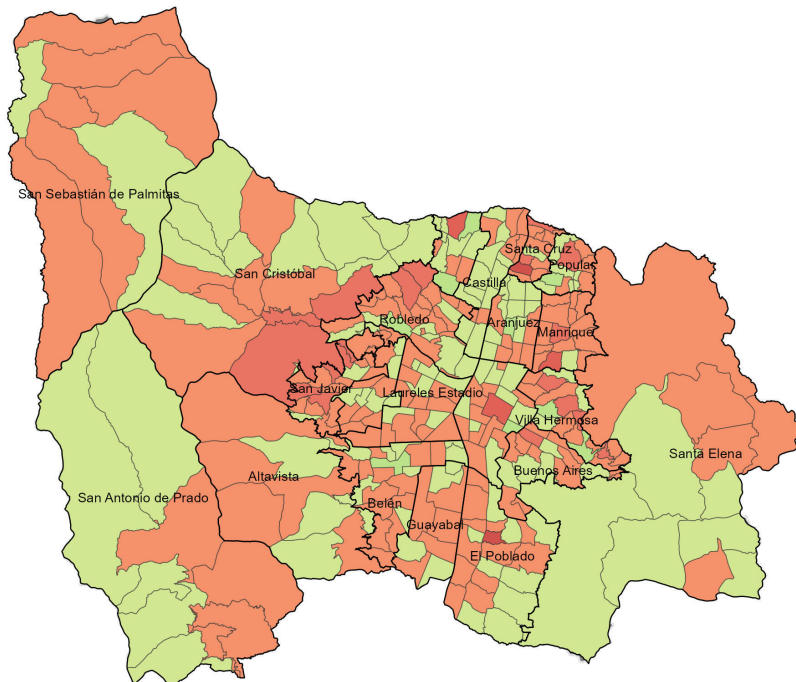
# VIOLENCIA INTRAFAMILIAR

Fecha de corte: 24 de octubre de 2025.

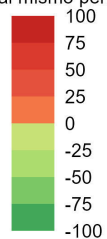
Periodo	Previo	Actual	Dif	Var%
Mes corrido	898	719	-179	-20%
Año corrido	10.770	10.325	-445	-4%
Últimos tres meses	3.200	3.229	29	1%



## Variación casos de violencia intrafamiliar. Año corrido



Variación respecto al mismo periodo del año pasado



Edad	2024	2025	Dif	Var%
0-5	961	894	-67	-7%
6-11	1.774	1.754	-20	-1%
12-13	733	692	-41	-6%
14-17	1.216	1.148	-68	-6%
18-24	708	668	-40	-6%
25-28	663	594	-69	-10%
29-32	712	620	-92	-13%
33-38	827	788	-39	-5%
39-45	717	647	-70	-10%
46-52	493	476	-17	-3%
53-59	460	395	-65	-14%
60-66	403	415	12	3%
Mayor de 67	587	600	13	2%
Sin dato	5.162	5.122	-40	-1%

Sexo	2024	2025	Dif	Var%
Hombre	3.002	3.137	135	4%
Mujer	7.506	6.980	-526	-7%

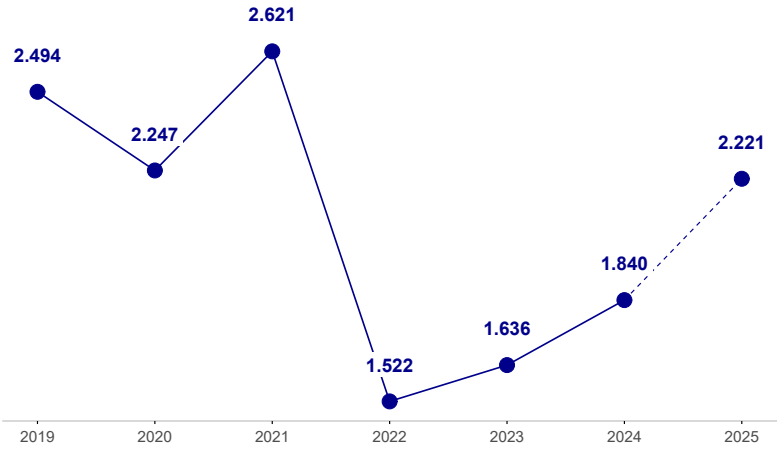
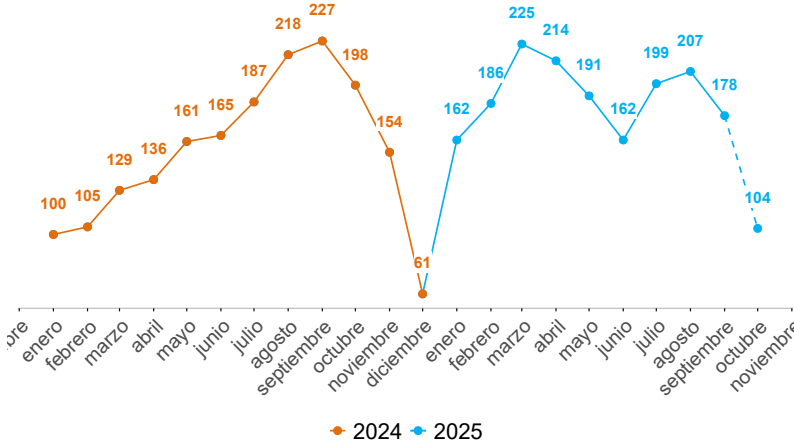
Comunas y corregimientos	2024	2025	Dif	Var%
01 Popular	591	580	-11	-2%
02 Santa Cruz	403	607	204	51%
03 Manrique	819	912	93	11%
04 Aranjuez	662	640	-22	-3%
05 Castilla	413	361	-52	-13%
06 Doce de Octubre	606	604	-2	-0%
07 Robledo	513	646	133	26%
08 Villa Hermosa	570	700	130	23%
09 Buenos Aires	401	534	133	33%
10 La Candelaria	376	456	80	21%
11 Laureles Estadio	182	226	44	24%
12 La América	225	227	2	1%
13 San Javier	551	792	241	44%
14 El Poblado	150	315	165	110%
15 Guayabal	248	272	24	10%
16 Belén	484	526	42	9%
50 San Sebastián de Palmitas	2	15	13	650%
60 San Cristóbal	237	417	180	76%
70 Altavista	114	140	26	23%
80 San Antonio de Prado	394	386	-8	-2%
90 Santa Elena	77	73	-4	-5%
Sin dato	2.752	896	-1.856	-67%

Operatividad	2024	2025	Dif	Var%
Capturas	725	566	-159	-22%

# DELITOS SEXUALES

Fecha de corte: 24 de octubre de 2025.

Periodo	Previo	Actual	Dif	Var%
Mes corrido	163	83	-80	-49%
Año corrido	1.591	1.807	216	14%
Últimos tres meses	565	497	-68	-12%



Modalidad	2024	2025	Dif	Var%
205. Acceso carnal violento	221	331	110	50%
208. Acceso carnal abusivo con menor de catorce años	257	258	1	0%
209. Actos sexuales con menor de catorce años	477	563	86	18%
210. Acceso carnal o acto sexual abusivos con incapaz de resistir	137	162	25	18%
210a. Acoso sexual	100	105	5	5%
Otros delitos sexuales	399	388	-11	-3%

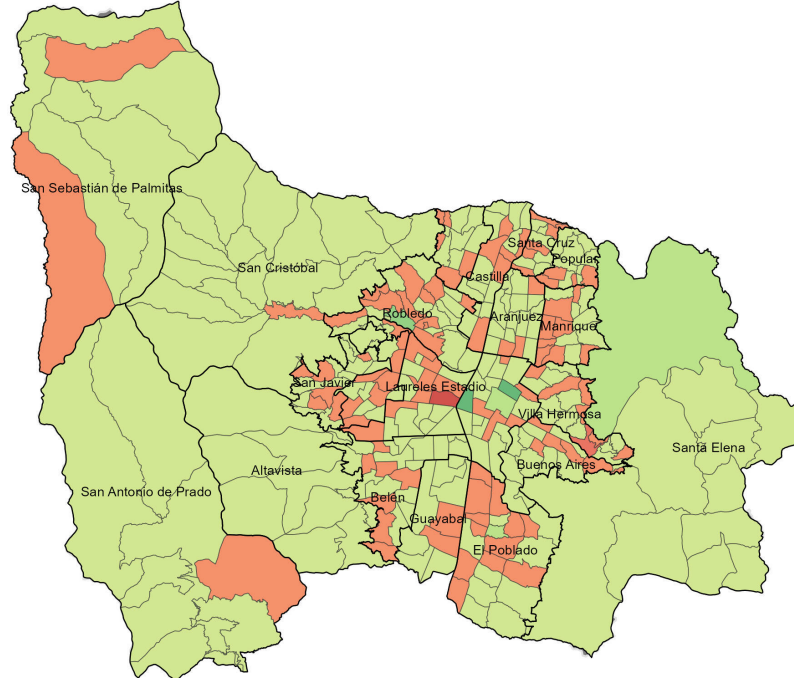
Sexo	2024	2025	Dif	Var%
Hombre	278	337	59	21%
Mujer	1.252	1.425	173	14%

Edad	2024	2025	Dif	Var%
0-5	138	157	19	14%
6-11	256	277	21	8%
12-13	252	240	-12	-5%
14-17	266	331	65	24%
18-24	169	185	16	9%
25-28	78	78	0	0%
29-32	53	82	29	55%
33-38	73	85	12	16%
39-45	43	62	19	44%
46-52	22	17	-5	-23%
53-59	11	12	1	9%
60-66	17	12	-5	-29%
Mayor de 67	10	10	0	0%
Sin dato	1.115	1.264	149	13%

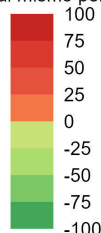
Comunas y corregimientos	2024	2025	Dif	Var%
01 Popular	96	68	-28	-29%
02 Santa Cruz	45	45	0	0%
03 Manrique	68	72	4	6%
04 Aranjuez	99	53	-46	-46%
05 Castilla	54	24	-30	-56%
06 Doce de Octubre	69	60	-9	-13%
07 Robledo	154	81	-73	-47%
08 Villa Hermosa	106	79	-27	-25%
09 Buenos Aires	98	55	-43	-44%
10 La Candelaria	336	82	-254	-76%
11 Laureles Estadio	69	338	269	390%
12 La América	21	37	16	76%
13 San Javier	71	62	-9	-13%
14 El Poblado	47	45	-2	-4%
15 Guayabal	30	20	-10	-33%
16 Belén	62	62	0	0%
50 San Sebastián de Palmitas	3	4	1	33%
60 San Cristóbal	63	42	-21	-33%
70 Altavista	19	7	-12	-63%
80 San Antonio de Prado	31	27	-4	-13%
90 Santa Elena	42	4	-38	-90%
Sin dato	8	540	532	6.650%

Operatividad	2024	2025	Dif	Var%
Capturas por delitos sexuales	224	147	-77	-34%
Capturas por ESCNNA	30	26	-4	-13%

## Variación denuncias por delitos sexuales. Año corrido



Variación respecto al mismo periodo del año pasado



Homicidios: INML-CF, SIJIN, CTI, Secretaría de Seguridad y Convivencia como observador técnico. Consultado el 24/10/2025.

Denuncias: SIJIN de la Policía Nacional. sistema SIEDCO, Consultado el 24/10/2025.

Llamadas: Sistema I/CAD - Sistema Integrado de Emergencias y Seguridad Metropolitano (SIES-M), Consultado el 24/10/2025.

Violencia intrafamiliar: Sistema Deyel. Subsecretaría de Gobierno Local y Convivencia. Consultado el 24/10/2025.

Nota: Los datos reportados a nivel geográfico podrían diferir de los proporcionados por la fuente original (SIEDCO, Policía Nacional), dado que el SISC efectuó una validación geográfica empleando la información de la distribución territorial de los cuadrantes de Policía como método de verificación adicional.

Construcción: Sistema de Información para la Seguridad y la Convivencia (SISC)