



Informe Acumulado 2025

Secretaría de
Seguridad y Convivencia

31 de octubre de 2025

Construcción: Sistema de Información
para la Seguridad y la Convivencia (SISC)



Alcaldía de Medellín
Distrito de
Ciencia, Tecnología e Innovación

Fecha de corte: 31 de octubre de 2025.

A continuación se presentan la cantidad de casos de los delitos de alto impacto en la ciudad y una comparación con el mismo periodo del año anterior, desde el primero de enero hasta la fecha de corte.

Indicador	2024	2025	Dif	Var%
Homicidio	271	286	15	6%
Hurto a persona	22.204	19.071	-3.133	-14%
Total atraco	8.800	6.549	-2.251	-26%
Hurto de moto	5.686	4.266	-1.420	-25%
Hurto de carro	967	689	-278	-29%
Hurto de residencia	1.391	1.233	-158	-11%
Hurto a establecimiento comercial	2.392	1.194	-1.198	-50%
Extorsión	775	680	-95	-12%
Lesiones personales	4.108	3.771	-337	-8%
Violencia intrafamiliar	10.999	10.579	-420	-4%

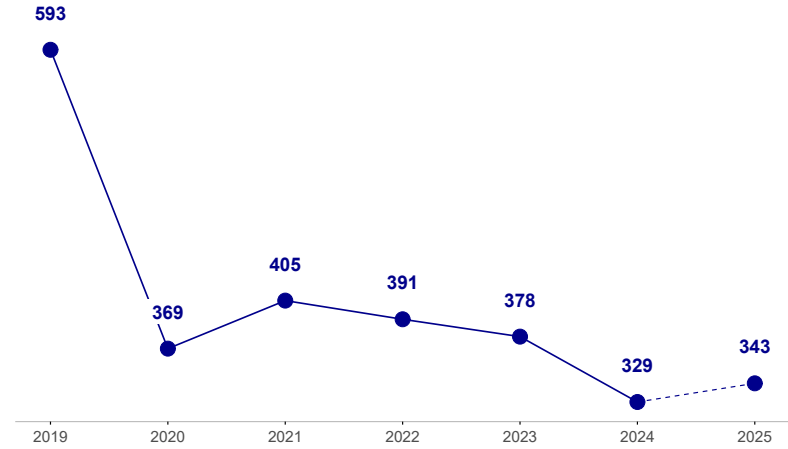
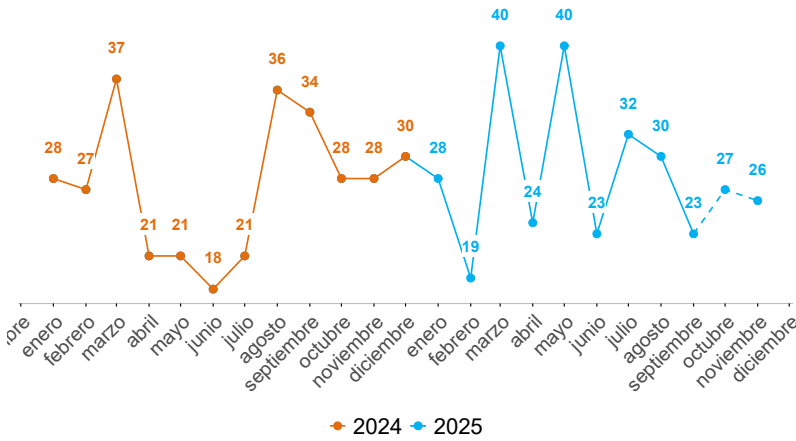
Indicador	2024	2025	Dif	Var%
Capturas total	13.630	10.554	-3.076	-23%
Homicidio	207	207	0	0%
Hurto	1.905	1.694	-211	-11%
Extorsión	184	205	21	11%
Delitos sexuales	226	152	-74	-33%
ESCNNA	30	26	-4	-13%
Recuperación de motos	1.546	1.605	59	4%
Recuperación de carros	293	230	-63	-22%
Recuperación de celulares	1.883	1.226	-657	-35%
Incautación de armas de fuego	607	576	-31	-5%
Capturas total extranjeros	1.674	1.397	-277	-17%
Delitos sexuales	23	8	-15	-65%
ESCNNA	12	6	-6	-50%

HOMICIDIOS

Fecha de corte: 31 de octubre de 2025.

Periodo	Previo	Actual	Dif	Var%
Mes corrido	28	27	-1	-4%
Año corrido	271	286	15	6%
Últimos tres meses	96	79	-17	-18%

Operatividad	2024	2025	Dif	Var%
Capturas	207	188	-19	-9%
Incautación de armas de fuego	607	576	-31	-5%



Edad	2024	2025	Dif	Var%
Menor de edad	7	11	4	57%
18-24	43	57	14	33%
25-28	39	42	3	8%
29-32	38	39	1	3%
33-38	41	48	7	17%
39-45	35	33	-2	-6%
46-52	16	15	-1	-6%
53-59	18	9	-9	-50%
Mayor de 60	7	7	0	0%
Sin dato	24	24	0	0%

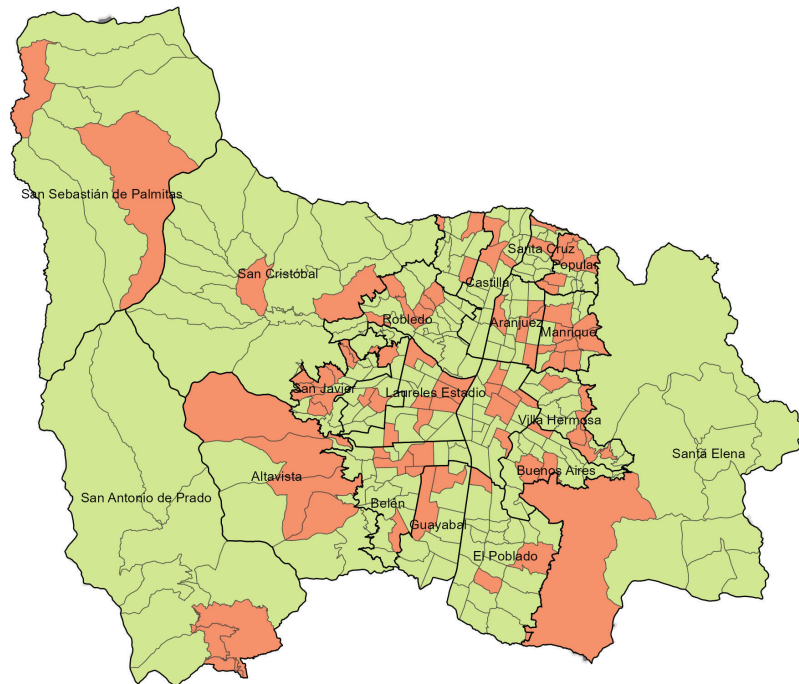
Sexo	2024	2025	Dif	Var%
Hombre	246	253	7	3%
Mujer	22	27	5	23%

Modalidad	2024	2025	Dif	Var%
Grupos Delincuenciales Organizados	73	91	18	25%
Convivencia	69	94	25	36%
Violencia de género	20	18	-2	-10%
Homicidios asociados a hurtos	27	32	5	19%
En procedimiento de la fuerza pública	5	3	-2	-40%
Violencia intrafamiliar	6	6	0	0%
En proceso de categorización	71	42	-29	-41%

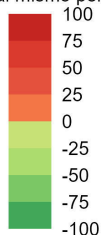
Armas medio	2024	2025	Dif	Var%
Arma de fuego	134	143	9	7%
Arma cortopunzante	88	103	15	17%
Escopolamina	3	0	-3	-100%
Objeto contundente	24	20	-4	-17%
No	5	12	7	140%
Otras	17	8	-9	-53%
Sin dato	0	0	0	0%

Comunas y corregimientos	2024	2025	Dif	Var%
01 Popular	8	15	7	88%
02 Santa Cruz	9	7	-2	-22%
03 Manrique	12	25	13	108%
04 Aranjuez	12	21	9	75%
05 Castilla	20	12	-8	-40%
06 Doce de Octubre	12	8	-4	-33%
07 Robledo	19	14	-5	-26%
08 Villa Hermosa	15	18	3	20%
09 Buenos Aires	11	9	-2	-18%
10 La Candelaria	59	55	-4	-7%
11 Laureles Estadio	9	20	11	122%
12 La América	8	6	-2	-25%
13 San Javier	18	20	2	11%
14 El Poblado	8	4	-4	-50%
15 Guayabal	10	7	-3	-30%
16 Belén	13	16	3	23%
50 San Sebastián de Palmitas	2	3	1	50%
60 San Cristóbal	15	8	-7	-47%
70 Altavista	2	6	4	200%
80 San Antonio de Prado	4	7	3	75%
90 Santa Elena	5	5	0	0%
Sin dato	0	0	0	0%

Variación casos de homicidio. Año corrido



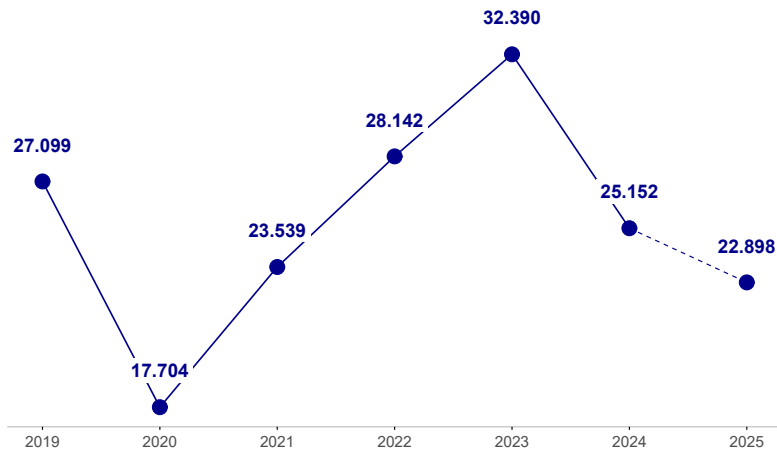
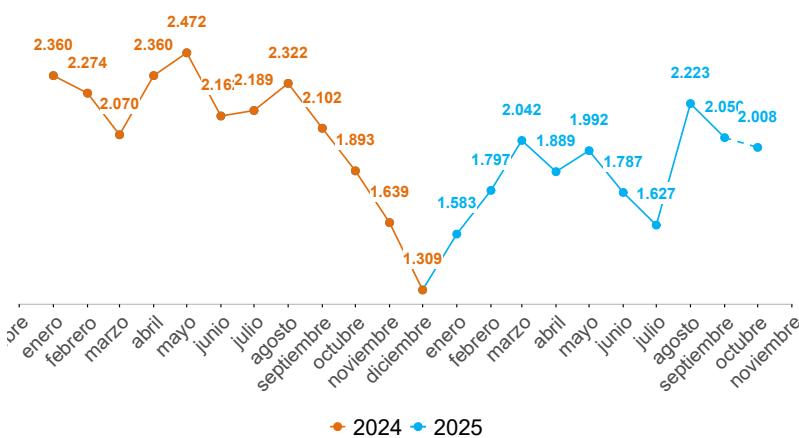
Variación respecto al mismo periodo del año pasado



HURTO A PERSONAS

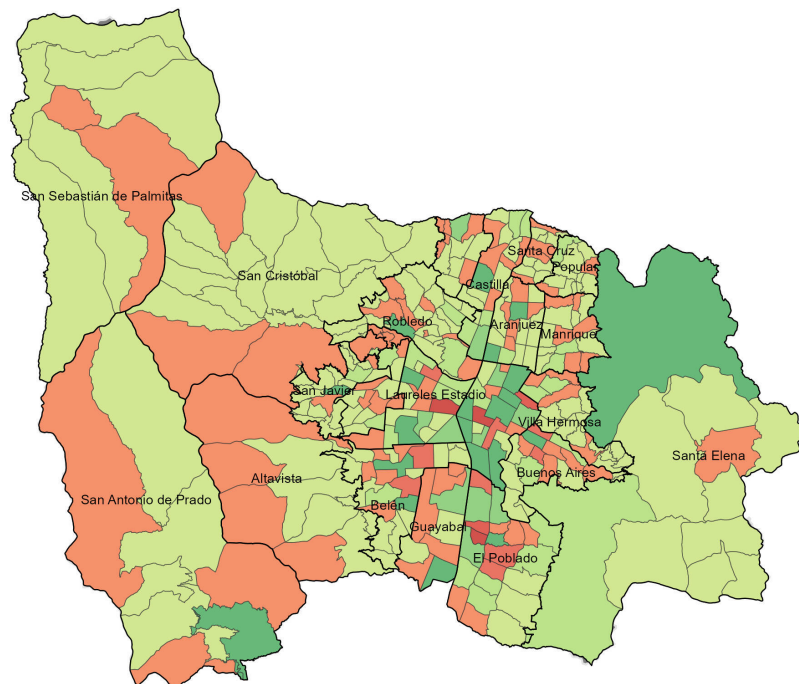
Fecha de corte: 31 de octubre de 2025.

Periodo	Previo	Actual	Dif	Var%
Mes corrido	1.893	2.075	182	10%
Año corrido	22.204	19.071	-3.133	-14%
Últimos tres meses	5.398	6.229	831	15%

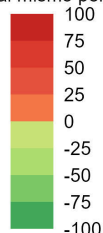


Modalidad	2024	2025	Dif	Var%
Atraco	8.800	6.549	-2.251	-26%
Cosquilleo	3.864	4.335	471	12%
Raponazo	1.918	1.734	-184	-10%
Descuido	5.437	4.712	-725	-13%
Escopolamina	279	252	-27	-10%
Engaño	618	485	-133	-22%
Otras	840	692	-148	-18%
Sin dato	448	312	-136	-30%

Variación denuncias por hurto a personas. Año corrido



Variación respecto al mismo periodo del año pasado



Armas medio	2024	2025	Dif	Var%
Arma de fuego	3.791	2.664	-1.127	-30%
Arma cortopunzante	2.851	2.447	-404	-14%
Escopolamina	342	336	-6	-2%
Objeto contundente	283	214	-69	-24%
No	13.777	12.604	-1.173	-9%
Otras	0	0	0	0%
Sin dato	1.160	806	-354	-31%

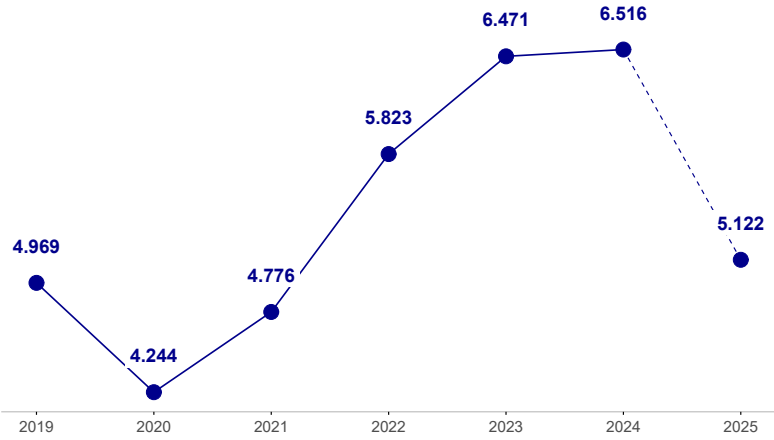
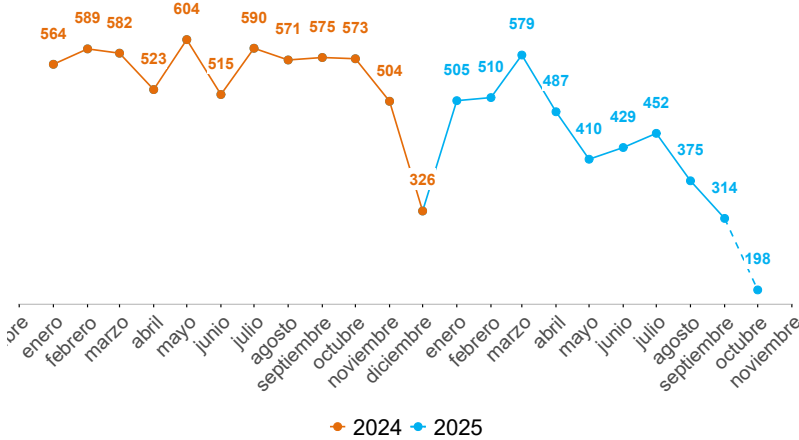
Comunas y corregimientos	2024	2025	Dif	Var%
01 Popular	247	155	-92	-37%
02 Santa Cruz	209	174	-35	-17%
03 Manrique	375	294	-81	-22%
04 Aranjuez	1.099	857	-242	-22%
05 Castilla	1.097	757	-340	-31%
06 Doce de Octubre	381	292	-89	-23%
07 Robledo	996	668	-328	-33%
08 Villa Hermosa	459	361	-98	-21%
09 Buenos Aires	870	701	-169	-19%
10 La Candelaria	6.917	4.581	-2.336	-34%
11 Laureles Estadio	2.405	2.307	-98	-4%
12 La América	694	608	-86	-12%
13 San Javier	470	297	-173	-37%
14 El Poblado	2.682	2.047	-635	-24%
15 Guayabal	838	643	-195	-23%
16 Belén	1.451	1.045	-406	-28%
50 San Sebastián de Palmitas	11	10	-1	-9%
60 San Cristóbal	276	222	-54	-20%
70 Altavista	106	124	18	17%
80 San Antonio de Prado	248	192	-56	-23%
90 Santa Elena	274	154	-120	-44%
Sin dato	99	2.582	2.483	2.508%

Operatividad	2024	2025	Dif	Var%
Capturas	1.272	1.052	-220	-17%
Celulares recuperados	1.883	1.226	-657	-35%

HURTO DE MOTOS

Fecha de corte: 31 de octubre de 2025.

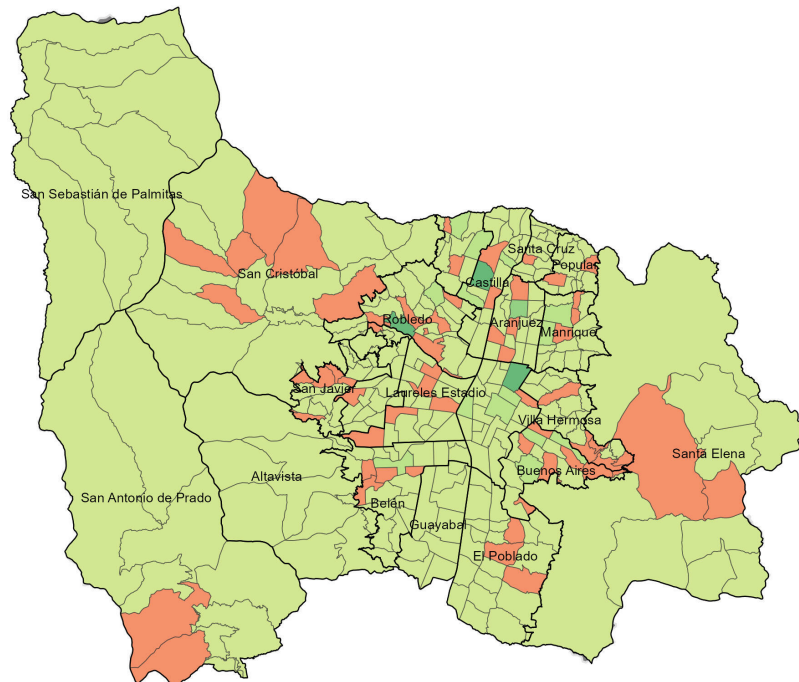
Periodo	Previo	Actual	Dif	Var%
Mes corrido	573	205	-368	-64%
Año corrido	5.686	4.266	-1.420	-25%
Últimos tres meses	1.269	881	-388	-31%



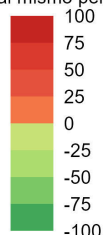
Modalidad	2024	2025	Dif	Var%
Atraco	804	666	-138	-17%
Halado	4.499	3.355	-1.144	-25%
Otras	383	245	-138	-36%

Armas medio	2024	2025	Dif	Var%
Arma de fuego	651	551	-100	-15%
Arma cortopunzante	33	43	10	30%
Escopolamina	10	8	-2	-20%
Objeto contundente	9	4	-5	-56%
No	4.857	3.626	-1.231	-25%
Otras	85	13	-72	-85%
Sin dato	41	21	-20	-49%

Variación denuncias por hurto de motos. Año corrido



Variación respecto al mismo periodo del año pasado



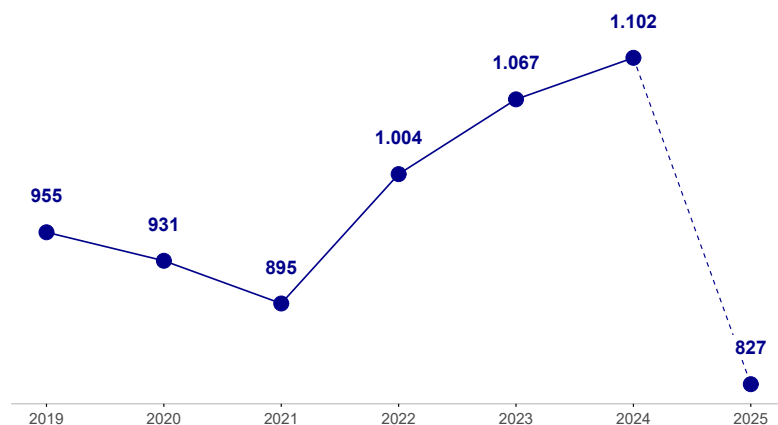
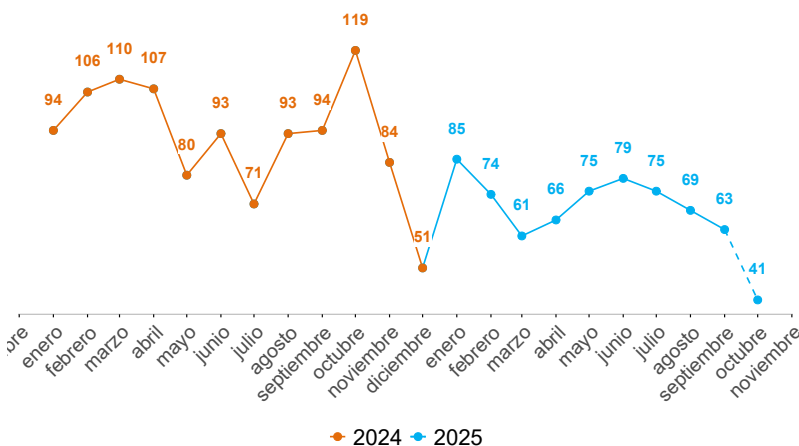
Comunas y corregimientos	2024	2025	Dif	Var%
01 Popular	191	113	-78	-41%
02 Santa Cruz	136	87	-49	-36%
03 Manrique	270	172	-98	-36%
04 Aranjuez	429	316	-113	-26%
05 Castilla	525	266	-259	-49%
06 Doce de Octubre	377	230	-147	-39%
07 Robledo	593	412	-181	-31%
08 Villa Hermosa	333	248	-85	-26%
09 Buenos Aires	457	338	-119	-26%
10 La Candelaria	745	408	-337	-45%
11 Laureles Estadio	283	213	-70	-25%
12 La América	238	135	-103	-43%
13 San Javier	221	173	-48	-22%
14 El Poblado	96	48	-48	-50%
15 Guayabal	140	73	-67	-48%
16 Belén	315	174	-141	-45%
50 San Sebastián de Palmitas	7	1	-6	-86%
60 San Cristóbal	189	132	-57	-30%
70 Altavista	29	14	-15	-52%
80 San Antonio de Prado	69	54	-15	-22%
90 Santa Elena	37	14	-23	-62%
Sin dato	6	645	639	10.650%

Operatividad	2024	2025	Dif	Var%
Capturas	151	147	-4	-3%
Motocicletas recuperadas	1.839	1.835	-4	-0%

HURTO DE CARROS

Fecha de corte: 31 de octubre de 2025.

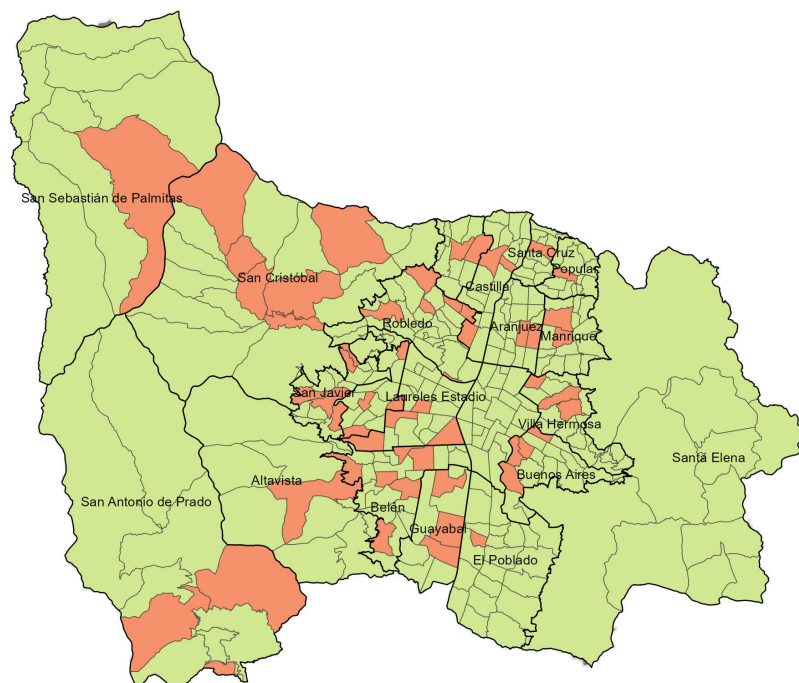
Periodo	Previo	Actual	Dif	Var%
Mes corrido	119	42	-77	-65%
Año corrido	967	689	-278	-29%
Últimos tres meses	230	171	-59	-26%



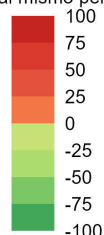
Modalidad	2024	2025	Dif	Var%
Atraco	230	87	-143	-62%
Halado	649	524	-125	-19%
Otras	88	78	-10	-11%

Armas medio	2024	2025	Dif	Var%
Arma de fuego	166	63	-103	-62%
Arma cortopunzante	35	11	-24	-69%
Escopolamina	4	2	-2	-50%
Objeto contundente	2	0	-2	-100%
No	741	603	-138	-19%
Otras	14	7	-7	-50%
Sin dato	5	3	-2	-40%

Variación denuncias por hurto de carros. Año corrido



Variación respecto al mismo periodo del año pasado



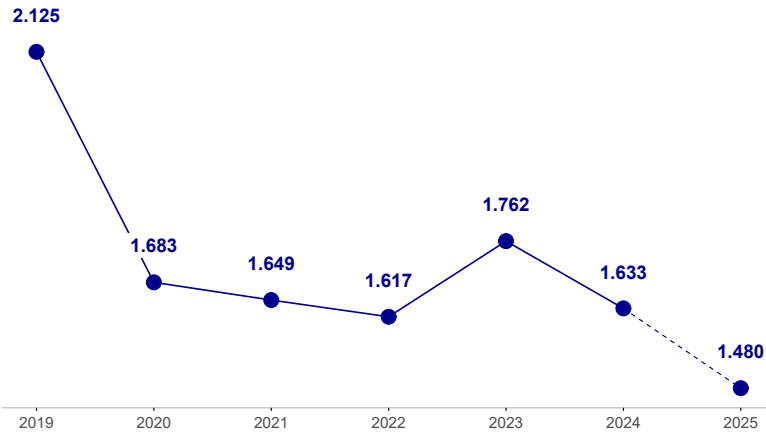
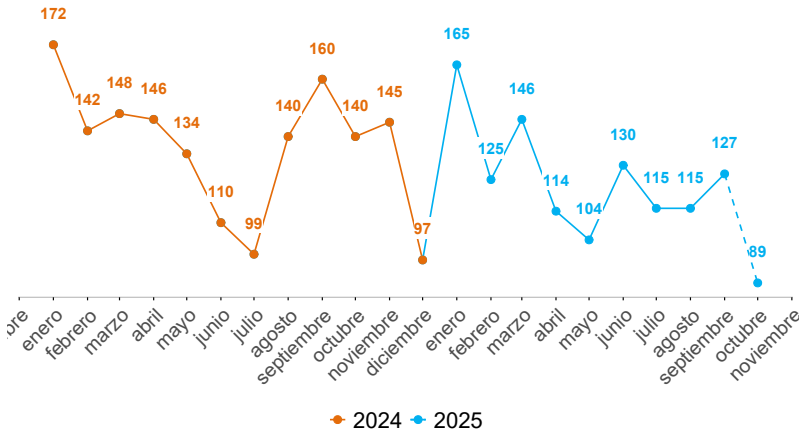
Comunas y corregimientos	2024	2025	Dif	Var%
01 Popular	14	6	-8	-57%
02 Santa Cruz	14	8	-6	-43%
03 Manrique	34	15	-19	-56%
04 Aranjuez	84	50	-34	-40%
05 Castilla	87	43	-44	-51%
06 Doce de Octubre	40	25	-15	-38%
07 Robledo	64	48	-16	-25%
08 Villa Hermosa	33	20	-13	-39%
09 Buenos Aires	77	47	-30	-39%
10 La Candelaria	122	42	-80	-66%
11 Laureles Estadio	143	101	-42	-29%
12 La América	46	26	-20	-43%
13 San Javier	25	22	-3	-12%
14 El Poblado	31	15	-16	-52%
15 Guayabal	28	30	2	7%
16 Belén	65	40	-25	-38%
50 San Sebastián de Palmitas	1	2	1	100%
60 San Cristóbal	22	17	-5	-23%
70 Altavista	2	1	-1	-50%
80 San Antonio de Prado	26	18	-8	-31%
90 Santa Elena	8	4	-4	-50%
Sin dato	1	109	108	10.800%

Operatividad	2024	2025	Dif	Var%
Capturas	40	36	-4	-10%
Carros recuperados	1,839	1,835	-4	-0%

HURTO A RESIDENCIAS

Fecha de corte: 31 de octubre de 2025.

Periodo	Previo	Actual	Dif	Var%
Mes corrido	140	92	-48	-34%
Año corrido	1.391	1.233	-158	-11%
Últimos tres meses	345	332	-13	-4%



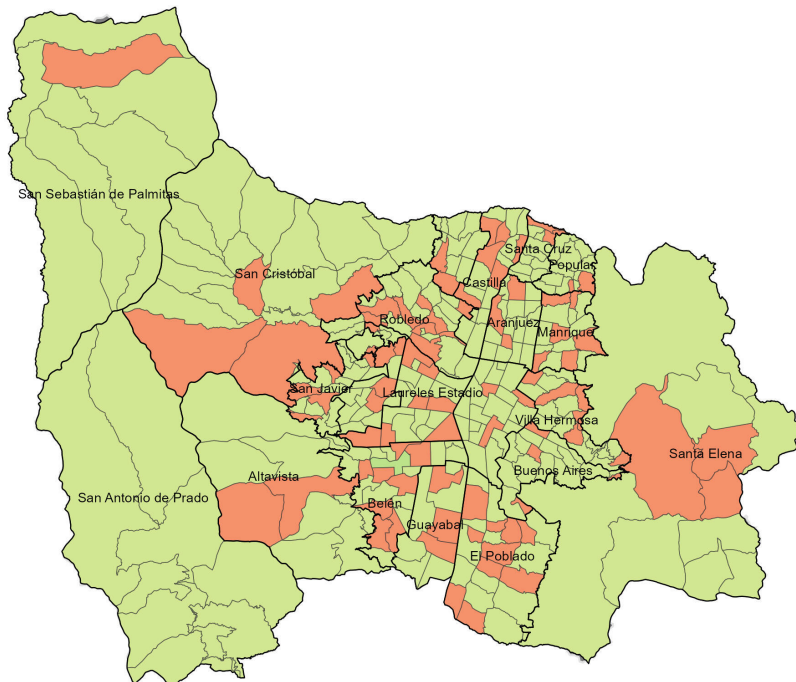
Modalidad	2024	2025	Dif	Var%
Descuido	582	372	-210	-36%
Rompimiento cerradura	452	474	22	5%
Atraco	111	93	-18	-16%
Engaño	94	80	-14	-15%
Otras	152	214	62	41%
Sin dato	0	0	0	0%

Armas medio	2024	2025	Dif	Var%
Arma de fuego	32	26	-6	-19%
Arma cortopunzante	6	6	0	0%
Escopetina	34	73	39	115%
Objeto contundente	36	18	-18	-50%
No	1.119	871	-248	-22%
Otras	115	190	75	65%
Sin dato	49	49	0	0%

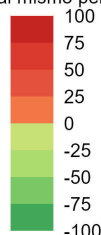
Comunas y corregimientos	2024	2025	Dif	Var%
01 Popular	40	17	-23	-57%
02 Santa Cruz	20	13	-7	-35%
03 Manrique	45	41	-4	-9%
04 Aranjuez	83	46	-37	-45%
05 Castilla	39	31	-8	-21%
06 Doce de Octubre	30	18	-12	-40%
07 Robledo	72	53	-19	-26%
08 Villa Hermosa	69	35	-34	-49%
09 Buenos Aires	93	41	-52	-56%
10 La Candelaria	114	54	-60	-53%
11 Laureles Estadio	166	168	2	1%
12 La América	98	74	-24	-24%
13 San Javier	59	38	-21	-36%
14 El Poblado	156	147	-9	-6%
15 Guayabal	39	31	-8	-21%
16 Belén	160	127	-33	-21%
50 San Sebastián de Palmitas	5	2	-3	-60%
60 San Cristóbal	31	21	-10	-32%
70 Altavista	11	4	-7	-64%
80 San Antonio de Prado	30	13	-17	-57%
90 Santa Elena	29	20	-9	-31%
Sin dato	2	239	237	11.850%

Operatividad	2024	2025	Dif	Var%
Capturas	35	27	-8	-23%

Variación denuncias por hurto a residencias. Año corrido



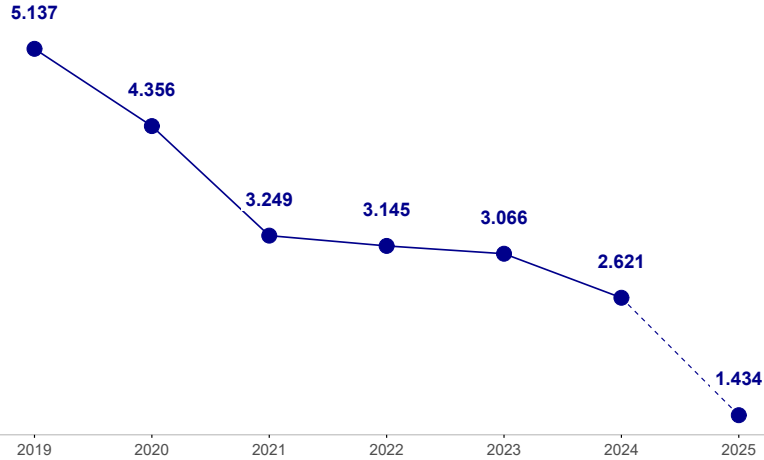
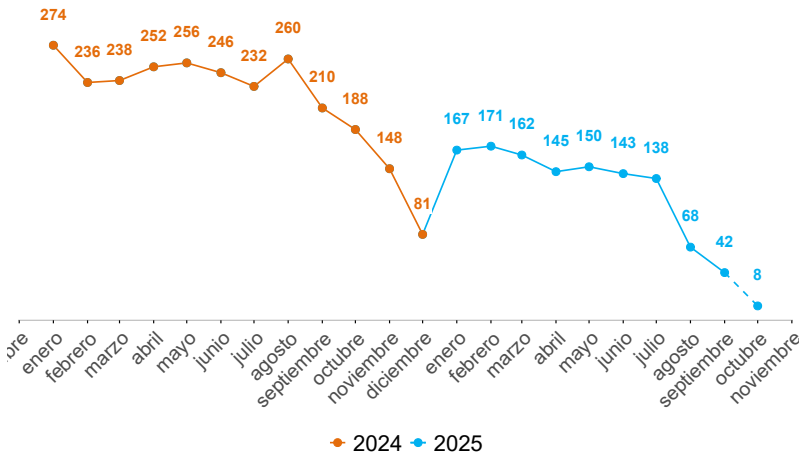
Variación respecto al mismo periodo del año pasado



HURTO A COMERCIO

Fecha de corte: 31 de octubre de 2025.

Periodo	Previo	Actual	Dif	Var%
Mes corrido	188	8	-180	-96%
Año corrido	2.392	1.194	-1.198	-50%
Últimos tres meses	425	113	-312	-73%



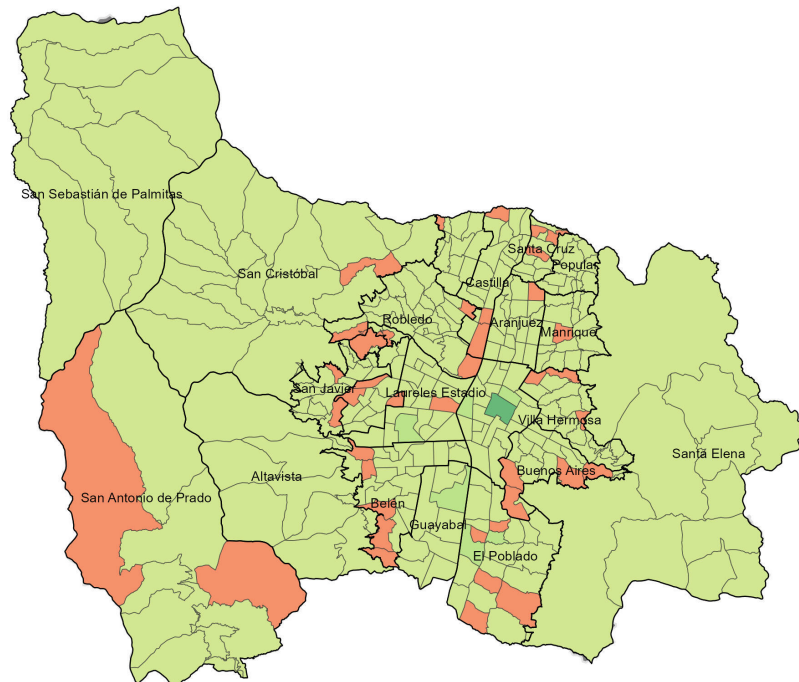
Modalidad	2024	2025	Dif	Var%
Descuido	1.322	630	-692	-52%
Atraco	474	160	-314	-66%
Rompimiento cerradura	260	127	-133	-51%
Mechero	128	126	-2	-2%
Otras	208	151	-57	-27%
Sin dato	0	0	0	0%

Variación denuncias por hurto a establecimientos de comercio. Año corrido

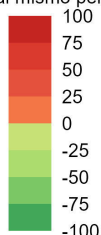
Armas medio	2024	2025	Dif	Var%
Arma de fuego	392	117	-275	-70%
Arma cortopunzante	30	9	-21	-70%
Escopetina	2	1	-1	-50%
Objeto contundente	25	26	1	4%
No	1.847	946	-901	-49%
Otras	79	87	8	10%
Sin dato	17	8	-9	-53%

Comunas y corregimientos	2024	2025	Dif	Var%
01 Popular	32	8	-24	-75%
02 Santa Cruz	18	13	-5	-28%
03 Manrique	37	19	-18	-49%
04 Aranjuez	96	33	-63	-66%
05 Castilla	92	46	-46	-50%
06 Doce de Octubre	53	30	-23	-43%
07 Robledo	118	43	-75	-64%
08 Villa Hermosa	53	19	-34	-64%
09 Buenos Aires	94	34	-60	-64%
10 La Candelaria	586	244	-342	-58%
11 Laureles Estadio	323	183	-140	-43%
12 La América	99	48	-51	-52%
13 San Javier	47	16	-31	-66%
14 El Poblado	351	227	-124	-35%
15 Guayabal	138	57	-81	-59%
16 Belén	164	77	-87	-53%
50 San Sebastián de Palmitas	3	0	-3	-100%
60 San Cristóbal	37	11	-26	-70%
70 Altavista	6	2	-4	-67%
80 San Antonio de Prado	29	7	-22	-76%
90 Santa Elena	11	0	-11	-100%
Sin dato	5	77	72	1.440%

Operatividad	2024	2025	Dif	Var%
Capturas	404	430	26	6%



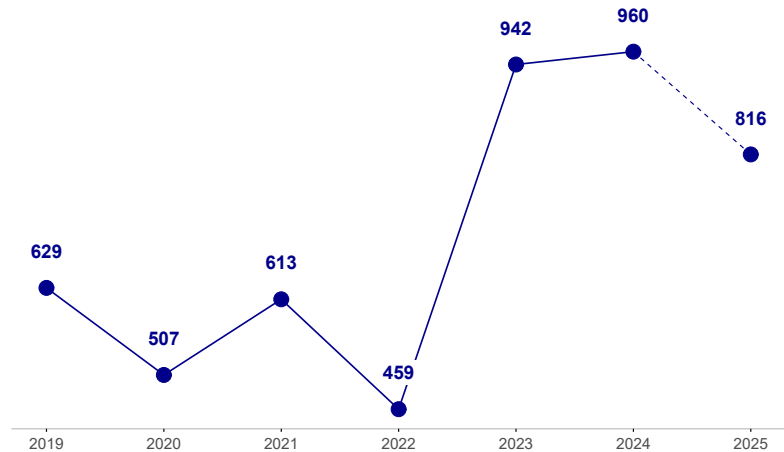
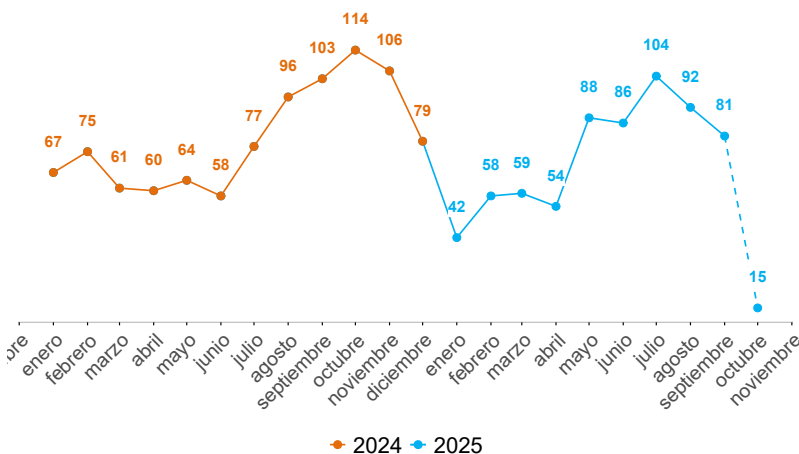
Variación respecto al mismo periodo del año pasado



EXTORSIÓN

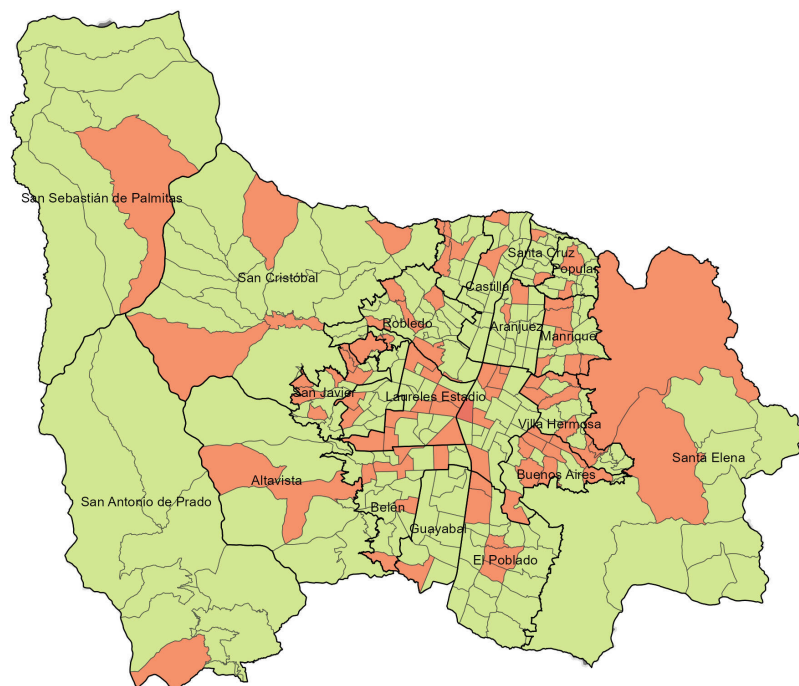
Fecha de corte: 31 de octubre de 2025.

Periodo	Previo	Actual	Dif	Var%
Mes corrido	114	16	-98	-86%
Año corrido	775	680	-95	-12%
Últimos tres meses	278	183	-95	-34%

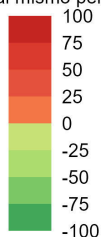


Variación denuncias por extorsión. Año corrido

Modalidad	2024	2025	Dif	Var%
Clásica	413	409	-4	-1%
Ciber extorsión	133	88	-45	-34%
Íntima	51	27	-24	-47%
Carcelaria	24	36	12	50%
Devolución de bienes	67	74	7	10%
Microextorsión	77	21	-56	-73%
Otras	10	24	14	140%



Variación respecto al mismo periodo del año pasado



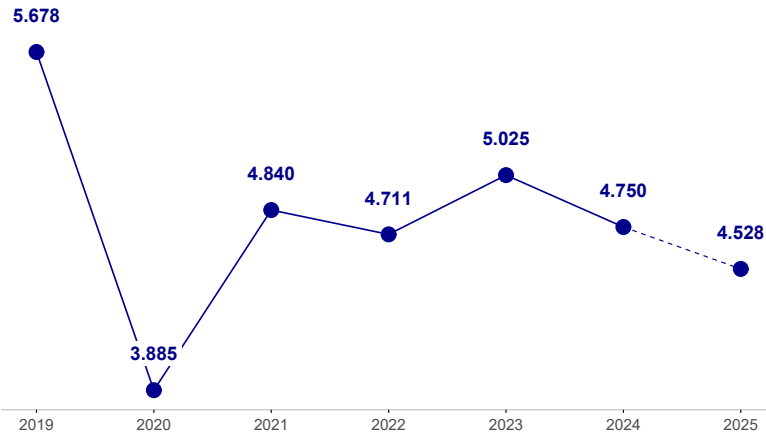
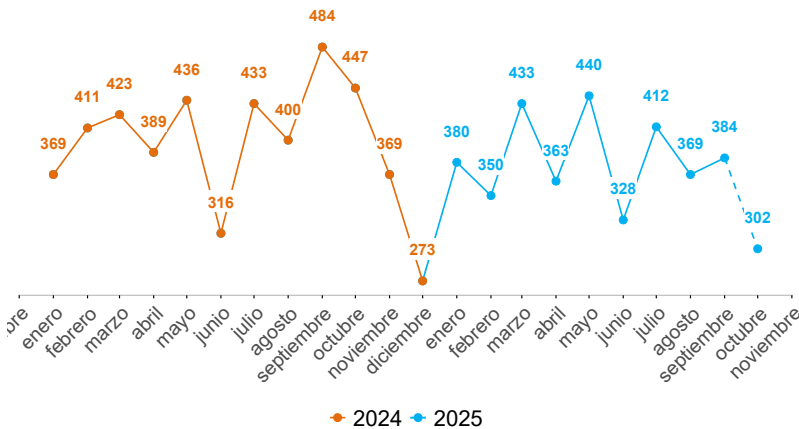
Comunas y corregimientos	2024	2025	Dif	Var%
01 Popular	24	15	-9	-38%
02 Santa Cruz	19	12	-7	-37%
03 Manrique	33	39	6	18%
04 Aranjuez	47	33	-14	-30%
05 Castilla	46	21	-25	-54%
06 Doce de Octubre	32	27	-5	-16%
07 Robledo	62	43	-19	-31%
08 Villa Hermosa	30	31	1	3%
09 Buenos Aires	27	39	12	44%
10 La Candelaria	120	137	17	14%
11 Laureles Estadio	49	60	11	22%
12 La América	32	21	-11	-34%
13 San Javier	49	44	-5	-10%
14 El Poblado	42	39	-3	-7%
15 Guayabal	31	19	-12	-39%
16 Belén	58	56	-2	-3%
50 San Sebastián de Palmitas	1	1	0	0%
60 San Cristóbal	34	19	-15	-44%
70 Altavista	6	3	-3	-50%
80 San Antonio de Prado	24	12	-12	-50%
90 Santa Elena	8	8	0	0%
Sin dato	1	1	0	0%

Operatividad	2024	2025	Dif	Var%
Capturas	184	205	21	11%

LESIONES PERSONALES

Fecha de corte: 31 de octubre de 2025.

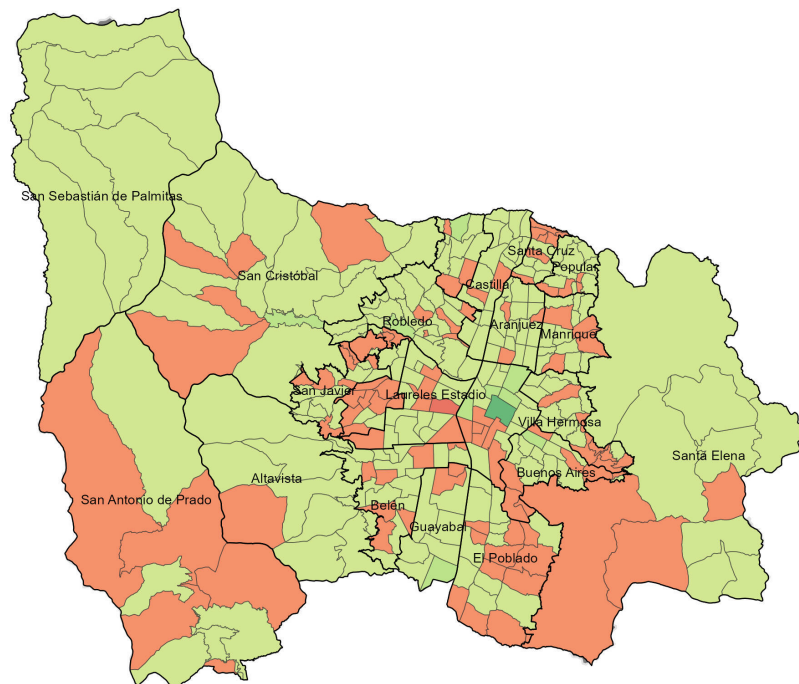
Periodo	Previo	Actual	Dif	Var%
Mes corrido	447	312	-135	-30%
Año corrido	4.108	3.771	-337	-8%
Últimos tres meses	1.163	1.053	-110	-9%



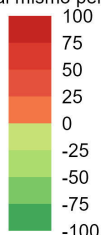
Modalidad	2024	2025	Dif	Var%
Riña	2.838	2.016	-822	-29%
Violencia intrafamiliar	106	90	-16	-15%
Atraco	92	109	17	18%
Otras	40	39	-1	-3%
Sin dato	1.032	1.517	485	47%

Armas medio	2024	2025	Dif	Var%
Arma de fuego	63	49	-14	-22%
Arma cortopunzante	440	343	-97	-22%
Escopolamina	1	3	2	200%
Objeto contundente	2.135	1.490	-645	-30%
No	1.404	1.825	421	30%
Otras	63	60	-3	-5%
Sin dato	2	1	-1	-50%

Variación denuncias por lesiones personales. Año corrido



Variación respecto al mismo periodo del año pasado



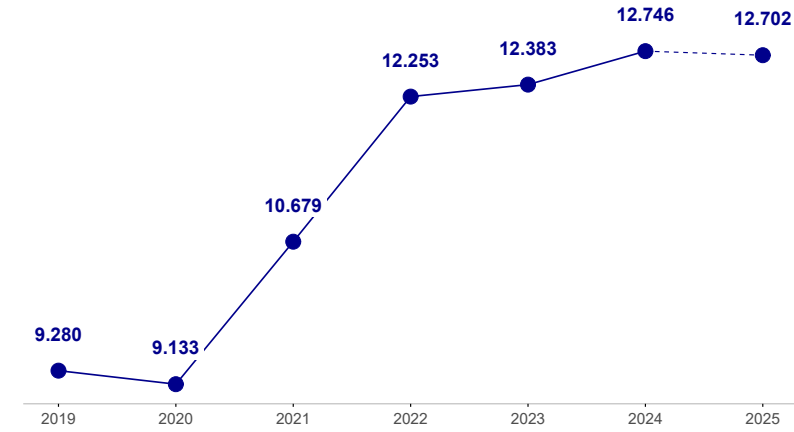
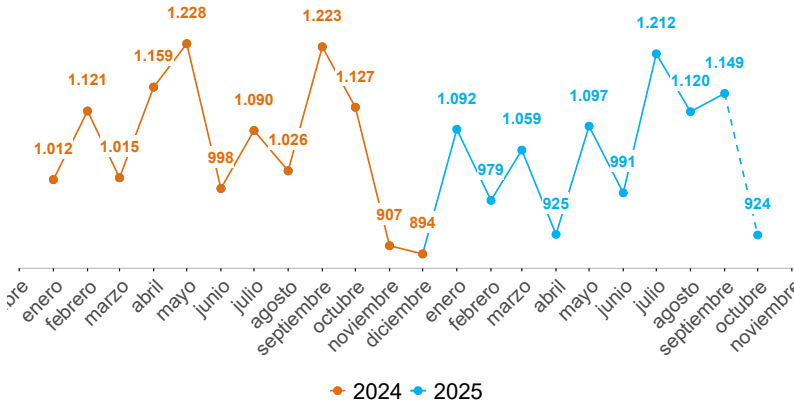
Comunas y corregimientos	2024	2025	Dif	Var%
01 Popular	205	147	-58	-28%
02 Santa Cruz	103	86	-17	-17%
03 Manrique	225	193	-32	-14%
04 Aranjuez	248	178	-70	-28%
05 Castilla	225	147	-78	-35%
06 Doce de Octubre	208	161	-47	-23%
07 Robledo	291	183	-108	-37%
08 Villa Hermosa	216	166	-50	-23%
09 Buenos Aires	202	130	-72	-36%
10 La Candelaria	753	468	-285	-38%
11 Laureles Estadio	214	235	21	10%
12 La América	87	87	0	0%
13 San Javier	177	123	-54	-31%
14 El Poblado	190	193	3	2%
15 Guayabal	132	72	-60	-45%
16 Belén	227	187	-40	-18%
50 San Sebastián de Palmitas	2	0	-2	-100%
60 San Cristóbal	234	191	-43	-18%
70 Altavista	39	19	-20	-51%
80 San Antonio de Prado	76	63	-13	-17%
90 Santa Elena	42	22	-20	-48%
Sin dato	12	720	708	5.900%

Operatividad	2024	2025	Dif	Var%
Capturas	827	692	-135	-16%

VIOLENCIA INTRAFAMILIAR

Fecha de corte: 31 de octubre de 2025.

Periodo	Previo	Actual	Dif	Var%
Mes corrido	1.127	955	-172	-15%
Año corrido	10.999	10.579	-420	-4%
Últimos tres meses	3.271	3.188	-83	-3%



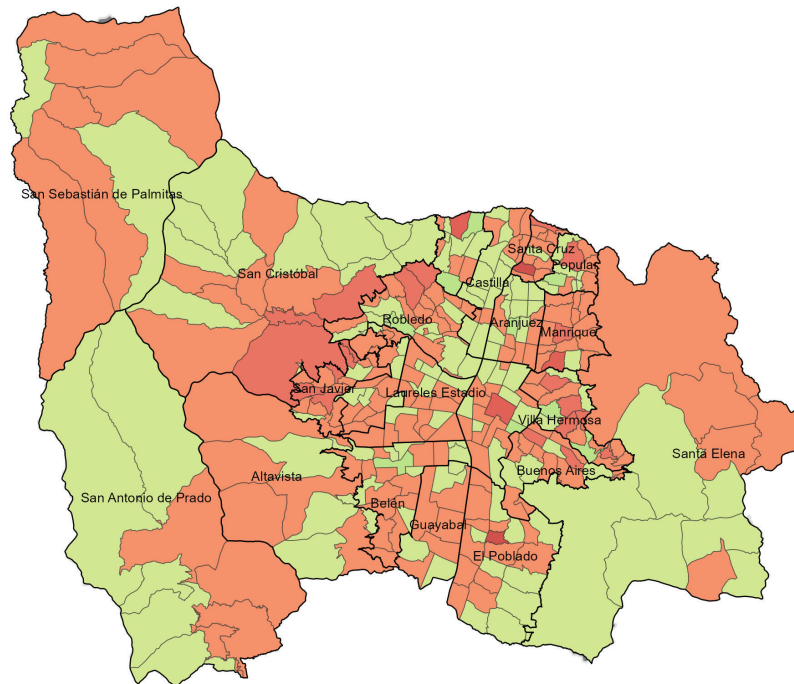
Edad	2024	2025	Dif	Var%
0-5	983	912	-71	-7%
6-11	1.805	1.793	-12	-1%
12-13	751	707	-44	-6%
14-17	1.239	1.171	-68	-5%
18-24	722	689	-33	-5%
25-28	677	609	-68	-10%
29-32	728	641	-87	-12%
33-38	842	807	-35	-4%
39-45	737	664	-73	-10%
46-52	506	487	-19	-4%
53-59	472	403	-69	-15%
60-66	413	428	15	4%
Mayor de 67	596	619	23	4%
Sin dato	5.276	5.232	-44	-1%

Sexo	2024	2025	Dif	Var%
Hombre	3.069	3.210	141	5%
Mujer	7.669	7.154	-515	-7%

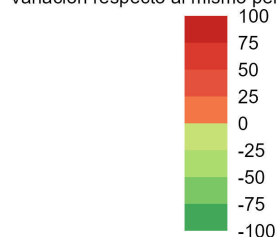
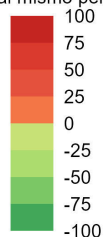
Comunas y corregimientos	2024	2025	Dif	Var%
01 Popular	599	599	0	0%
02 Santa Cruz	417	623	206	49%
03 Manrique	831	941	110	13%
04 Aranjuez	681	665	-16	-2%
05 Castilla	419	371	-48	-11%
06 Doce de Octubre	620	612	-8	-1%
07 Robledo	529	660	131	25%
08 Villa Hermosa	575	721	146	25%
09 Buenos Aires	413	547	134	32%
10 La Candelaria	382	469	87	23%
11 Laureles Estadio	188	241	53	28%
12 La América	230	241	11	5%
13 San Javier	563	801	238	42%
14 El Poblado	152	322	170	112%
15 Guayabal	254	274	20	8%
16 Belén	491	538	47	10%
50 San Sebastián de Palmitas	2	15	13	650%
60 San Cristóbal	245	427	182	74%
70 Altavista	119	147	28	24%
80 San Antonio de Prado	406	388	-18	-4%
90 Santa Elena	81	75	-6	-7%
Sin dato	2.802	902	-1.900	-68%

Operatividad	2024	2025	Dif	Var%
Capturas	729	577	-152	-21%

Variación casos de violencia intrafamiliar. Año corrido



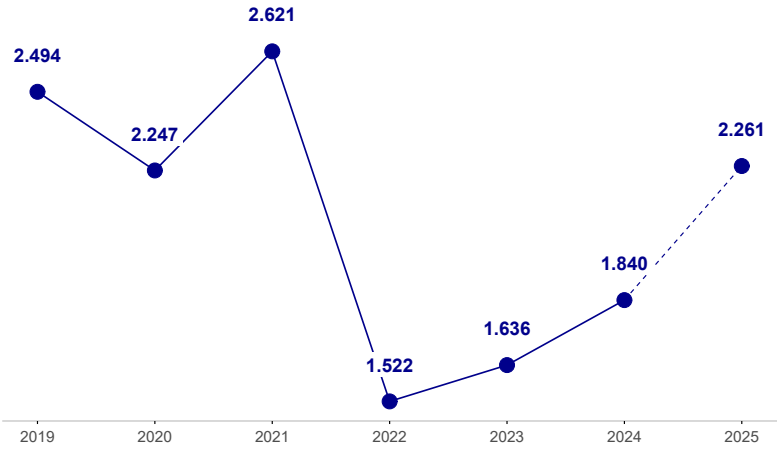
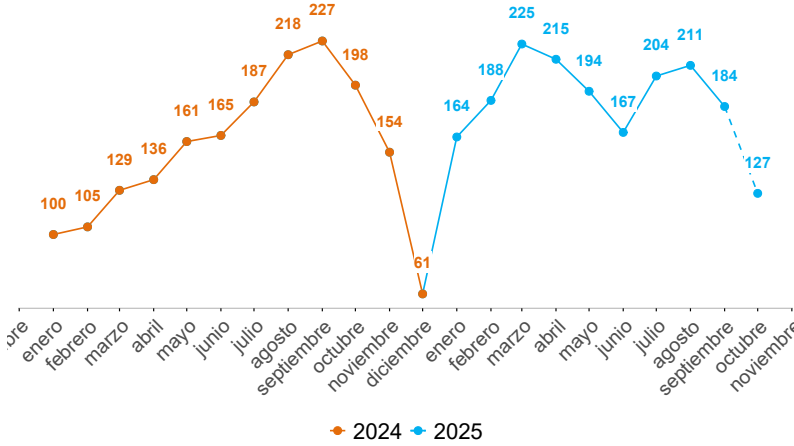
Variación respecto al mismo periodo del año pasado



DELITOS SEXUALES

Fecha de corte: 31 de octubre de 2025.

Periodo	Previo	Actual	Dif	Var%
Mes corrido	198	131	-67	-34%
Año corrido	1.626	1.883	257	16%
Últimos tres meses	565	507	-58	-10%



Modalidad	2024	2025	Dif	Var%
205. Acceso carnal violento	225	345	120	53%
208. Acceso carnal abusivo con menor de catorce años	260	270	10	4%
209. Actos sexuales con menor de catorce años	492	591	99	20%
210. Acceso carnal o acto sexual abusivos con incapaz de resistir	140	166	26	19%
210a. Acoso sexual	101	110	9	9%
Otros delitos sexuales	408	401	-7	-2%

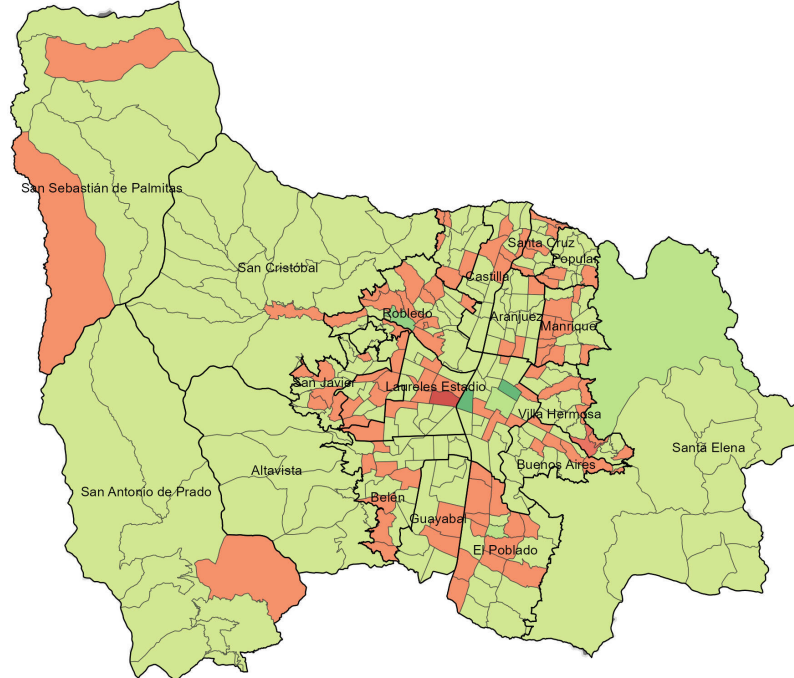
Sexo	2024	2025	Dif	Var%
Hombre	287	351	64	22%
Mujer	1.278	1.480	202	16%

Edad	2024	2025	Dif	Var%
0-5	143	167	24	17%
6-11	264	285	21	8%
12-13	255	249	-6	-2%
14-17	271	344	73	27%
18-24	172	194	22	13%
25-28	79	81	2	3%
29-32	54	85	31	57%
33-38	73	84	11	15%
39-45	45	64	19	42%
46-52	23	17	-6	-26%
53-59	11	12	1	9%
60-66	18	12	-6	-33%
Mayor de 67	10	11	1	10%
Sin dato	1.141	1.323	182	16%

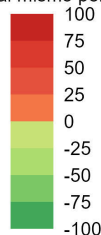
Comunas y corregimientos	2024	2025	Dif	Var%
01 Popular	100	68	-32	-32%
02 Santa Cruz	47	45	-2	-4%
03 Manrique	68	74	6	9%
04 Aranjuez	100	53	-47	-47%
05 Castilla	59	24	-35	-59%
06 Doce de Octubre	69	60	-9	-13%
07 Robledo	157	81	-76	-48%
08 Villa Hermosa	107	79	-28	-26%
09 Buenos Aires	100	55	-45	-45%
10 La Candelaria	344	82	-262	-76%
11 Laureles Estadio	71	337	266	375%
12 La América	21	37	16	76%
13 San Javier	71	62	-9	-13%
14 El Poblado	47	45	-2	-4%
15 Guayabal	31	20	-11	-35%
16 Belén	63	62	-1	-2%
50 San Sebastián de Palmitas	3	4	1	33%
60 San Cristóbal	66	42	-24	-36%
70 Altavista	19	7	-12	-63%
80 San Antonio de Prado	32	27	-5	-16%
90 Santa Elena	43	4	-39	-91%
Sin dato	8	615	607	7.588%

Operatividad	2024	2025	Dif	Var%
Capturas por delitos sexuales	226	152	-74	-33%
Capturas por ESCNNA	30	26	-4	-13%

Variación denuncias por delitos sexuales. Año corrido



Variación respecto al mismo periodo del año pasado



Homicidios: INML-CF, SIJIN, CTI, Secretaría de Seguridad y Convivencia como observador técnico. Consultado el 31/10/2025.

Denuncias: SIJIN de la Policía Nacional. sistema SIEDCO, Consultado el 31/10/2025.

Llamadas: Sistema I/CAD - Sistema Integrado de Emergencias y Seguridad Metropolitano (SIES-M), Consultado el 31/10/2025.

Violencia intrafamiliar: Sistema Deyel. Subsecretaría de Gobierno Local y Convivencia. Consultado el 31/10/2025.

Nota: Los datos reportados a nivel geográfico podrían diferir de los proporcionados por la fuente original (SIEDCO, Policía Nacional), dado que el SISC efectuó una validación geográfica empleando la información de la distribución territorial de los cuadrantes de Policía como método de verificación adicional.

Construcción: Sistema de Información para la Seguridad y la Convivencia (SISC)