



Informe Acumulado 2025

**Secretaría de
Seguridad y Convivencia**

07 de noviembre de 2025

Construcción: Sistema de Información
para la Seguridad y la Convivencia (SISC)



Alcaldía de Medellín
Distrito de
Ciencia, Tecnología e Innovación

Fecha de corte: 07 de noviembre de 2025.

A continuación se presentan la cantidad de casos de los delitos de alto impacto en la ciudad y una comparación con el mismo periodo del año anterior, desde el primero de enero hasta la fecha de corte.

Indicador	2024	2025	Dif	Var%
Homicidio	276	292	16	6%
Hurto a persona	22.576	19.696	-2.880	-13%
Total atraco	8.951	6.765	-2.186	-24%
Hurto de moto	5.804	4.348	-1.456	-25%
Hurto de carro	986	711	-275	-28%
Hurto de residencia	1.422	1.252	-170	-12%
Hurto a establecimiento comercial	2.434	1.223	-1.211	-50%
Extorsión	808	705	-103	-13%
Lesiones personales	4.198	3.854	-344	-8%
Violencia intrafamiliar	11.210	10.759	-451	-4%

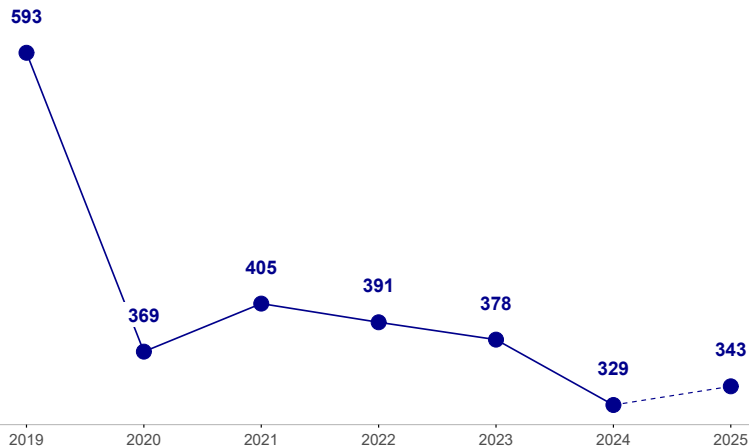
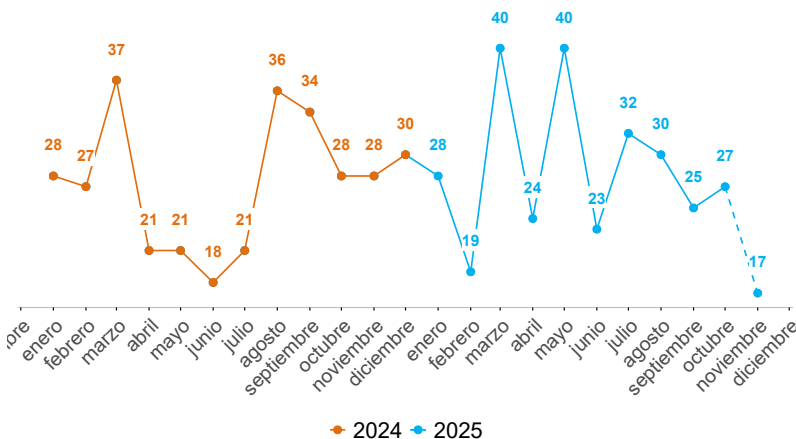
Indicador	2024	2025	Dif	Var%
Capturas total	13.775	10.735	-3.040	-22%
Homicidio	211	211	0	0%
Hurto	1.925	1.721	-204	-11%
Extorsión	184	206	22	12%
Delitos sexuales	230	155	-75	-33%
ESCNNA	30	26	-4	-13%
Recuperación de motos	1.574	1.632	58	4%
Recuperación de carros	300	241	-59	-20%
Recuperación de celulares	1.906	1.239	-667	-35%
Incautación de armas de fuego	616	586	-30	-5%
Capturas total extranjeros	1.692	1.412	-280	-17%
Delitos sexuales	23	9	-14	-61%
ESCNNA	12	6	-6	-50%

HOMICIDIOS

Fecha de corte: 07 de noviembre de 2025.

Periodo	Previo	Actual	Dif	Var%
Mes corrido	5	4	-1	-20%
Año corrido	276	292	16	6%
Últimos tres meses	89	81	-8	-9%

Operatividad	2024	2025	Dif	Var%
Capturas	211	189	-22	-10%
Incautación de armas de fuego	616	586	-30	-5%



Edad	2024	2025	Dif	Var%
Menor de edad	7	11	4	57%
18-24	43	57	14	33%
25-28	40	45	5	12%
29-32	39	39	0	0%
33-38	42	50	8	19%
39-45	38	34	-4	-11%
46-52	17	15	-2	-12%
53-59	18	9	-9	-50%
Mayor de 60	7	7	0	0%
Sin dato	25	25	0	0%

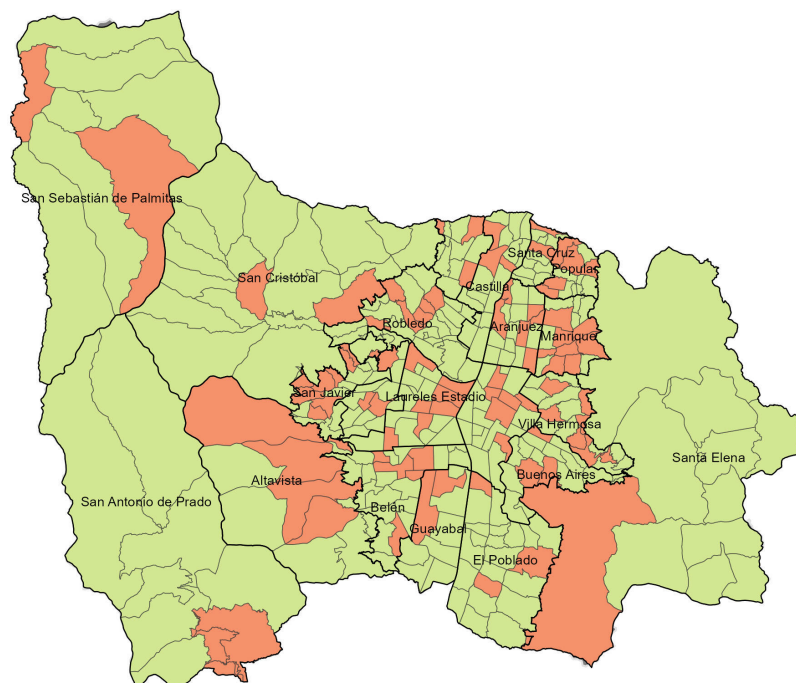
Sexo	2024	2025	Dif	Var%
Hombre	253	260	7	3%
Mujer	23	27	4	17%

Modalidad	2024	2025	Dif	Var%
Grupos Delincuenciales Organizados	75	93	18	24%
Convivencia	69	95	26	38%
Violencia de género	21	18	-3	-14%
Homicidios asociados a hurtos	27	33	6	22%
En procedimiento de la fuerza pública	5	4	-1	-20%
Violencia intrafamiliar	6	6	0	0%
En proceso de categorización	73	43	-30	-41%

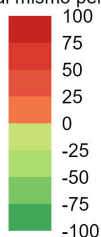
Armas medio	2024	2025	Dif	Var%
Arma de fuego	137	145	8	6%
Arma cortopunzante	88	103	15	17%
Escopolamina	3	0	-3	-100%
Objeto contundente	26	21	-5	-19%
No	5	13	8	160%
Otras	17	10	-7	-41%
Sin dato	0	0	0	0%

Comunas y corregimientos	2024	2025	Dif	Var%
01 Popular	8	15	7	88%
02 Santa Cruz	9	7	-2	-22%
03 Manrique	12	26	14	117%
04 Aranjuez	12	22	10	83%
05 Castilla	20	12	-8	-40%
06 Doce de Octubre	12	9	-3	-25%
07 Robledo	19	15	-4	-21%
08 Villa Hermosa	16	18	2	12%
09 Buenos Aires	11	9	-2	-18%
10 La Candelaria	60	55	-5	-8%
11 Laureles Estadio	10	20	10	100%
12 La América	8	6	-2	-25%
13 San Javier	18	20	2	11%
14 El Poblado	9	4	-5	-56%
15 Guayabal	10	7	-3	-30%
16 Belén	14	18	4	29%
50 San Sebastián de Palmitas	2	3	1	50%
60 San Cristóbal	15	8	-7	-47%
70 Altavista	2	6	4	200%
80 San Antonio de Prado	4	7	3	75%
90 Santa Elena	5	5	0	0%
Sin dato	0	0	0	0%

Variación casos de homicidio. Año corrido



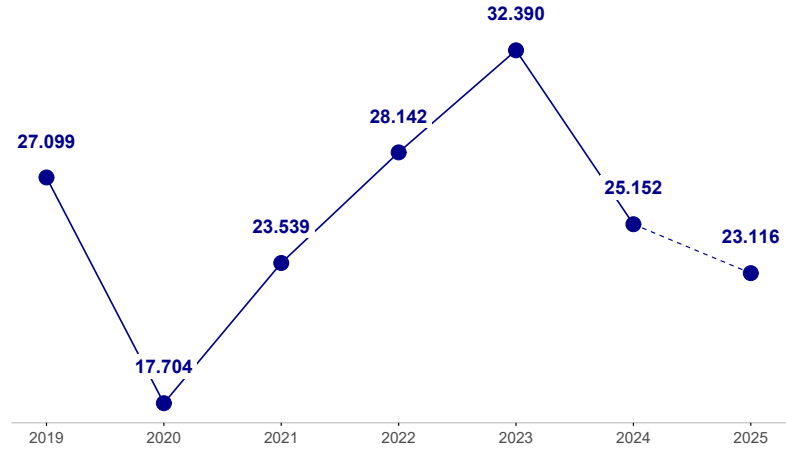
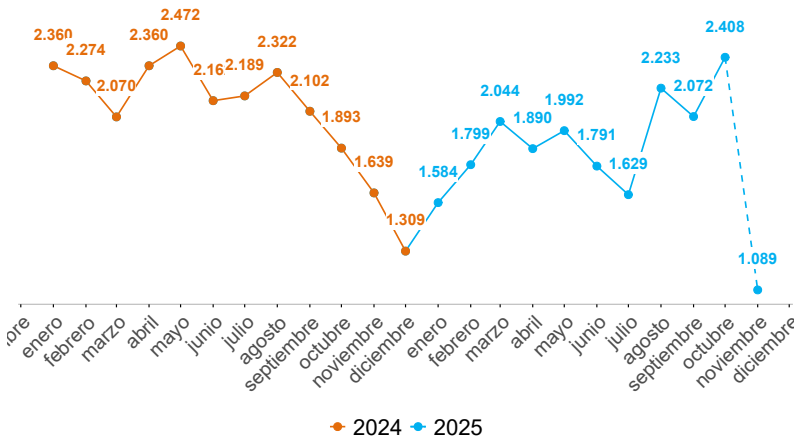
Variación respecto al mismo periodo del año pasado



HURTO A PERSONAS

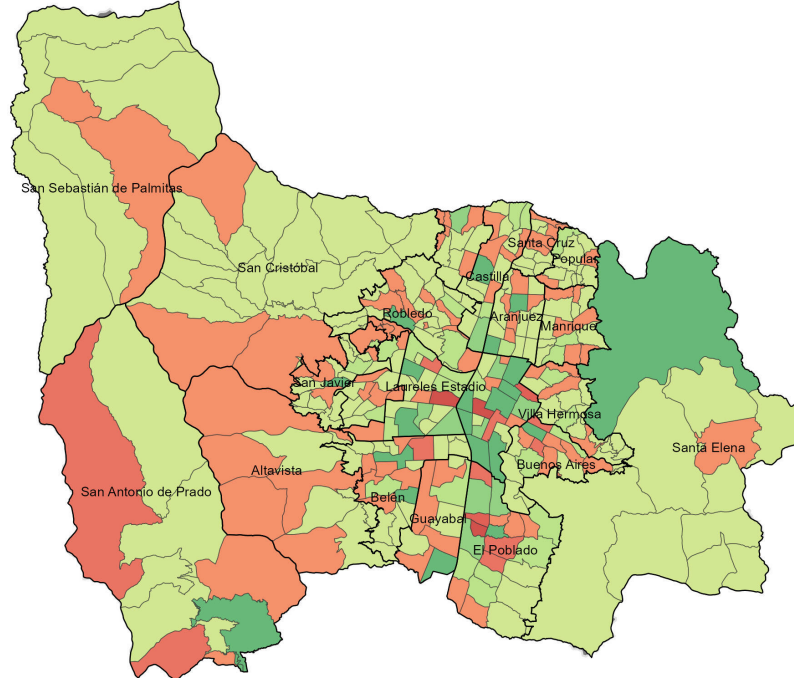
Fecha de corte: 07 de noviembre de 2025.

Periodo	Previo	Actual	Dif	Var%
Mes corrido	372	254	-118	-32%
Año corrido	22.576	19.696	-2.880	-13%
Últimos tres meses	5.490	6.232	742	14%

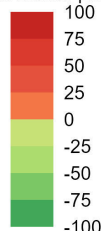


Modalidad	2024	2025	Dif	Var%
Atraco	8.951	6.765	-2.186	-24%
Cosquilleo	3.920	4.537	617	16%
Raponazo	1.958	1.778	-180	-9%
Descuido	5.522	4.836	-686	-12%
Escopolamina	286	265	-21	-7%
Engaño	628	498	-130	-21%
Otras	860	701	-159	-18%
Sin dato	451	316	-135	-30%

Variación denuncias por hurto a personas. Año corrido



Variación respecto al mismo periodo del año pasado



Armas medio	2024	2025	Dif	Var%
Arma de fuego	3.862	2.731	-1.131	-29%
Arma cortopunzante	2.907	2.514	-393	-14%
Escopolamina	351	343	-8	-2%
Objeto contundente	293	216	-77	-26%
No	13.999	13.064	-935	-7%
Otras	0	0	0	0%
Sin dato	1.164	828	-336	-29%

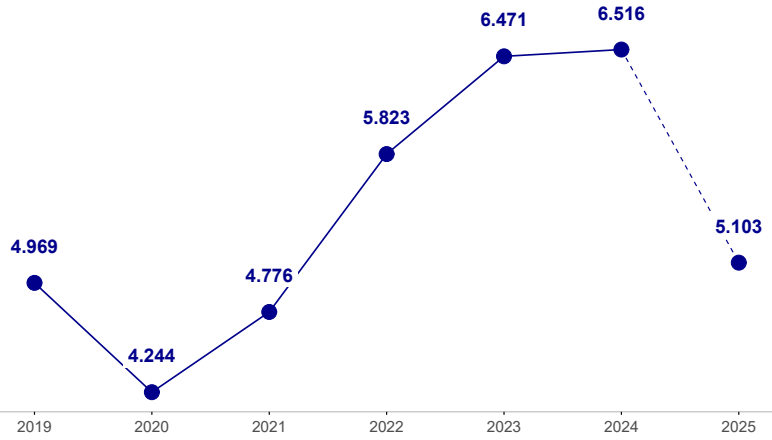
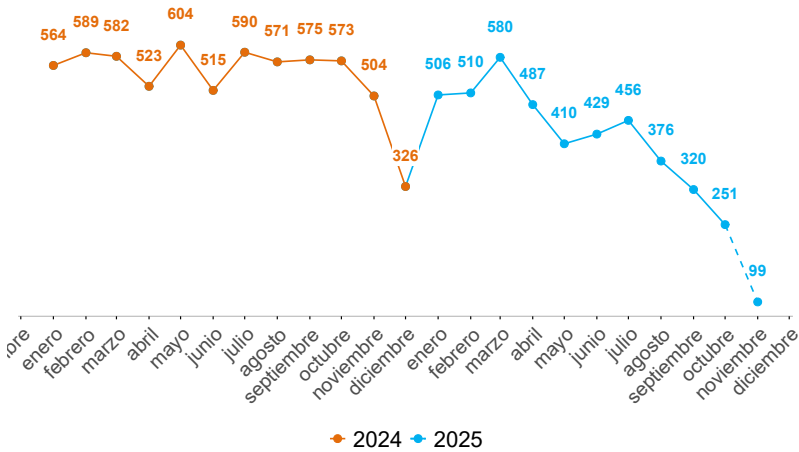
Comunas y corregimientos	2024	2025	Dif	Var%
01 Popular	251	161	-90	-36%
02 Santa Cruz	212	184	-28	-13%
03 Manrique	378	301	-77	-20%
04 Aranjuez	1.129	897	-232	-21%
05 Castilla	1.118	777	-341	-31%
06 Doce de Octubre	387	297	-90	-23%
07 Robledo	1.012	689	-323	-32%
08 Villa Hermosa	464	368	-96	-21%
09 Buenos Aires	878	723	-155	-18%
10 La Candelaria	7.026	4.687	-2.339	-33%
11 Laureles Estadio	2.455	2.346	-109	-4%
12 La América	706	613	-93	-13%
13 San Javier	478	305	-173	-36%
14 El Poblado	2.731	2.100	-631	-23%
15 Guayabal	850	664	-186	-22%
16 Belén	1.482	1.068	-414	-28%
50 San Sebastián de Palmitas	11	10	-1	-9%
60 San Cristóbal	278	234	-44	-16%
70 Altavista	108	131	23	21%
80 San Antonio de Prado	249	221	-28	-11%
90 Santa Elena	274	160	-114	-42%
Sin dato	99	2.760	2.661	2.688%

Operatividad	2024	2025	Dif	Var%
Capturas	1.280	1.074	-206	-16%
Celulares recuperados	1.906	1.239	-667	-35%

HURTO DE MOTOS

Fecha de corte: 07 de noviembre de 2025.

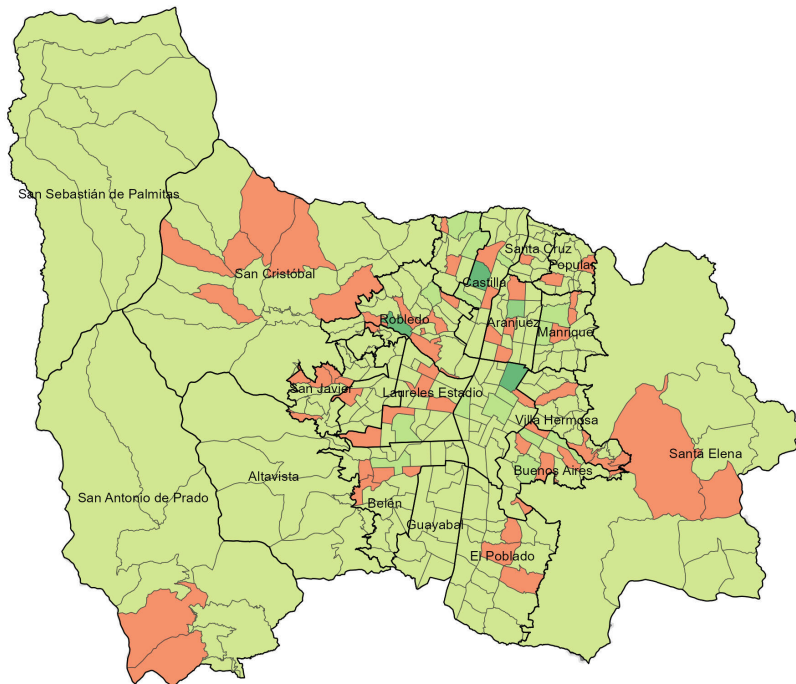
Periodo	Previo	Actual	Dif	Var%
Mes corrido	118	23	-95	-81%
Año corrido	5.804	4.348	-1.456	-25%
Últimos tres meses	1.283	849	-434	-34%



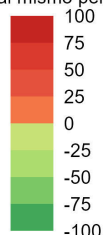
Modalidad	2024	2025	Dif	Var%
Atraco	827	677	-150	-18%
Halado	4.590	3.418	-1.172	-26%
Otras	387	253	-134	-35%

Armas medio	2024	2025	Dif	Var%
Arma de fuego	670	556	-114	-17%
Arma cortopunzante	33	44	11	33%
Escopolamina	10	9	-1	-10%
Objeto contundente	9	4	-5	-56%
No	4.953	3.696	-1.257	-25%
Otras	85	13	-72	-85%
Sin dato	44	26	-18	-41%

Variación denuncias por hurto de motos. Año corrido



Variación respecto al mismo periodo del año pasado



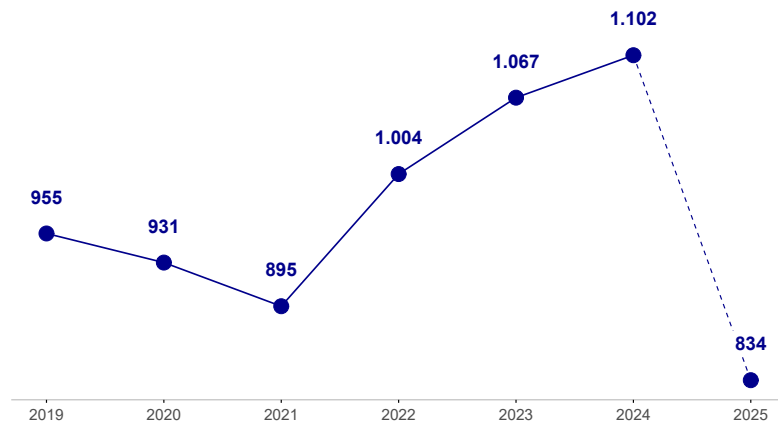
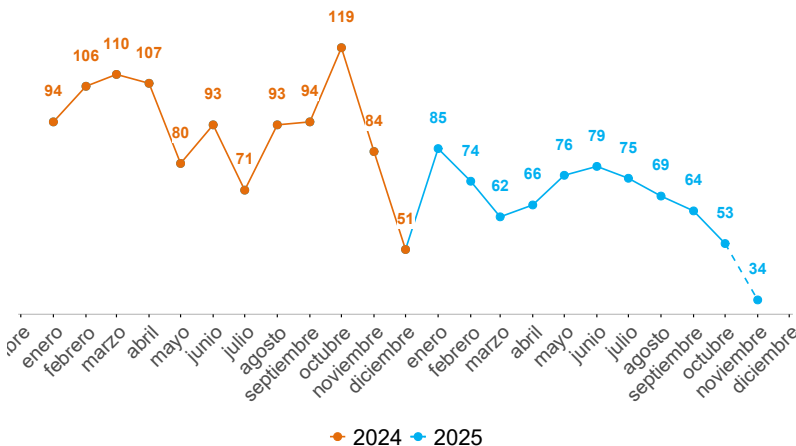
Comunas y corregimientos	2024	2025	Dif	Var%
01 Popular	194	114	-80	-41%
02 Santa Cruz	139	88	-51	-37%
03 Manrique	275	173	-102	-37%
04 Aranjuez	439	317	-122	-28%
05 Castilla	534	267	-267	-50%
06 Doce de Octubre	382	230	-152	-40%
07 Robledo	605	424	-181	-30%
08 Villa Hermosa	339	248	-91	-27%
09 Buenos Aires	465	338	-127	-27%
10 La Candelaria	763	410	-353	-46%
11 Laureles Estadio	290	214	-76	-26%
12 La América	242	137	-105	-43%
13 San Javier	228	173	-55	-24%
14 El Poblado	97	48	-49	-51%
15 Guayabal	142	73	-69	-49%
16 Belén	319	175	-144	-45%
50 San Sebastián de Palmitas	7	1	-6	-86%
60 San Cristóbal	199	132	-67	-34%
70 Altavista	31	14	-17	-55%
80 San Antonio de Prado	71	54	-17	-24%
90 Santa Elena	37	14	-23	-62%
Sin dato	6	704	698	11.633%

Operatividad	2024	2025	Dif	Var%
Capturas	153	148	-5	-3%
Motocicletas recuperadas	1.874	1.873	-1	-0%

HURTO DE CARROS

Fecha de corte: 07 de noviembre de 2025.

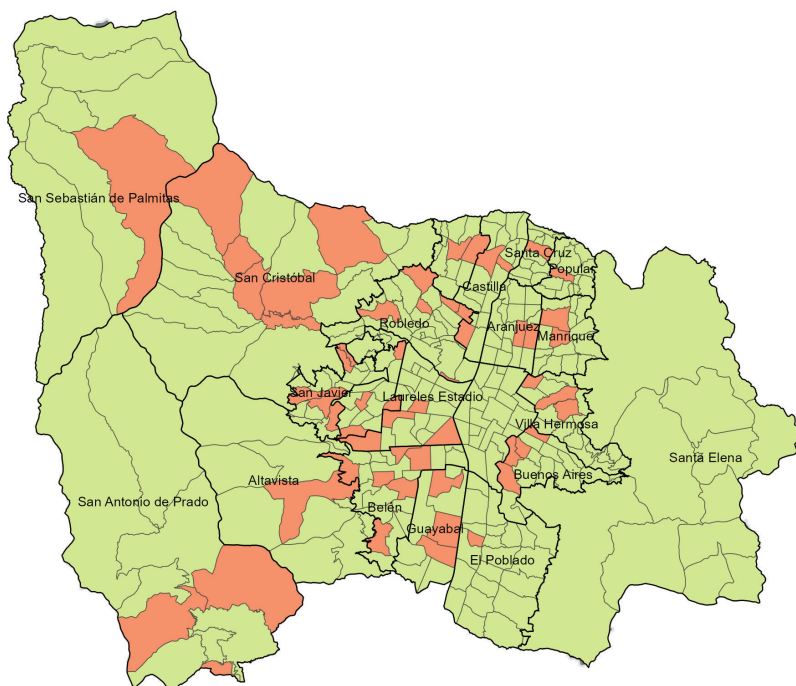
Periodo	Previo	Actual	Dif	Var%
Mes corrido	19	8	-11	-58%
Año corrido	986	711	-275	-28%
Últimos tres meses	231	169	-62	-27%



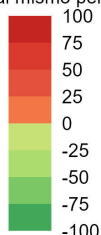
Modalidad	2024	2025	Dif	Var%
Atraco	233	91	-142	-61%
Halado	663	541	-122	-18%
Otras	90	79	-11	-12%

Armas medio	2024	2025	Dif	Var%
Arma de fuego	168	67	-101	-60%
Arma cortopunzante	35	11	-24	-69%
Escopolamina	4	2	-2	-50%
Objeto contundente	2	0	-2	-100%
No	758	621	-137	-18%
Otras	14	7	-7	-50%
Sin dato	5	3	-2	-40%

Variación denuncias por hurto de carros. Año corrido



Variación respecto al mismo periodo del año pasado



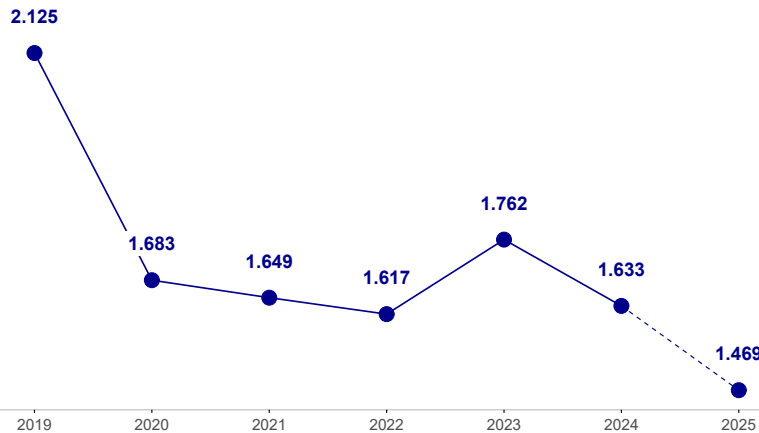
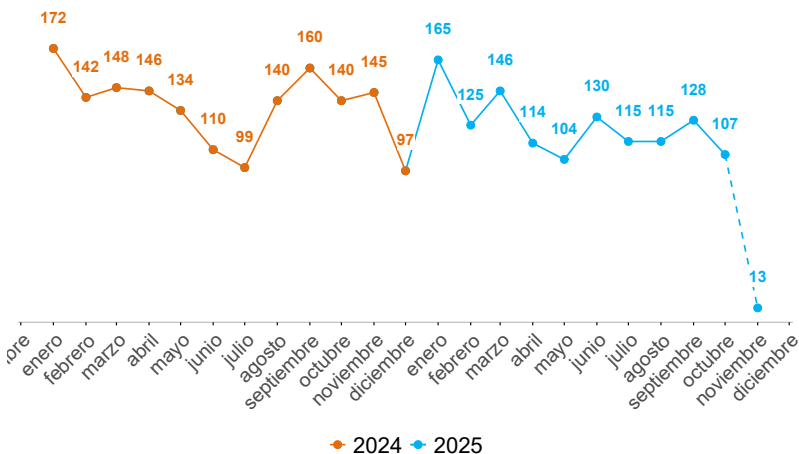
Comunas y corregimientos	2024	2025	Dif	Var%
01 Popular	14	6	-8	-57%
02 Santa Cruz	15	8	-7	-47%
03 Manrique	34	16	-18	-53%
04 Aranjuez	86	51	-35	-41%
05 Castilla	89	43	-46	-52%
06 Doce de Octubre	41	25	-16	-39%
07 Robledo	67	48	-19	-28%
08 Villa Hermosa	34	20	-14	-41%
09 Buenos Aires	79	47	-32	-41%
10 La Candelaria	126	42	-84	-67%
11 Laureles Estadio	145	102	-43	-30%
12 La América	47	26	-21	-45%
13 San Javier	25	22	-3	-12%
14 El Poblado	31	15	-16	-52%
15 Guayabal	28	30	2	7%
16 Belén	65	40	-25	-38%
50 San Sebastián de Palmitas	1	2	1	100%
60 San Cristóbal	22	17	-5	-23%
70 Altavista	2	1	-1	-50%
80 San Antonio de Prado	26	18	-8	-31%
90 Santa Elena	8	4	-4	-50%
Sin dato	1	128	127	12.700%

Operatividad	2024	2025	Dif	Var%
Capturas	42	36	-6	-14%
Carros recuperados	1.874	1.873	-1	-0%

HURTO A RESIDENCIAS

Fecha de corte: 07 de noviembre de 2025.

Periodo	Previo	Actual	Dif	Var%
Mes corrido	31	3	-28	-90%
Año corrido	1.422	1.252	-170	-12%
Últimos tres meses	341	321	-20	-6%



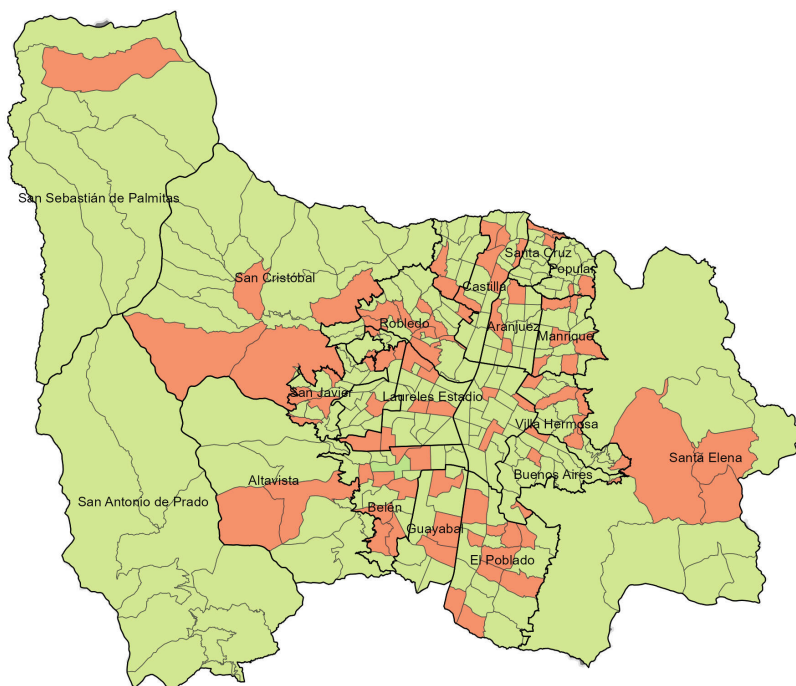
Modalidad	2024	2025	Dif	Var%
Descuido	590	381	-209	-35%
Rompimiento cerradura	463	481	18	4%
Atraco	115	95	-20	-17%
Engaño	99	80	-19	-19%
Otras	155	215	60	39%
Sin dato	0	0	0	0%

Armas medio	2024	2025	Dif	Var%
Arma de fuego	32	27	-5	-16%
Arma cortopunzante	6	6	0	0%
Escoplamina	34	74	40	118%
Objeto contundente	37	18	-19	-51%
No	1.144	887	-257	-22%
Otras	117	190	73	62%
Sin dato	52	50	-2	-4%

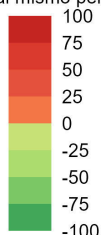
Comunas y corregimientos	2024	2025	Dif	Var%
01 Popular	42	18	-24	-57%
02 Santa Cruz	20	14	-6	-30%
03 Manrique	45	41	-4	-9%
04 Aranjuez	84	46	-38	-45%
05 Castilla	39	31	-8	-21%
06 Doce de Octubre	32	19	-13	-41%
07 Robledo	73	54	-19	-26%
08 Villa Hermosa	70	36	-34	-49%
09 Buenos Aires	93	42	-51	-55%
10 La Candelaria	115	54	-61	-53%
11 Laureles Estadio	170	168	-2	-1%
12 La América	104	74	-30	-29%
13 San Javier	59	38	-21	-36%
14 El Poblado	161	149	-12	-7%
15 Guayabal	39	31	-8	-21%
16 Belén	163	128	-35	-21%
50 San Sebastián de Palmitas	5	2	-3	-60%
60 San Cristóbal	32	21	-11	-34%
70 Altavista	12	4	-8	-67%
80 San Antonio de Prado	31	13	-18	-58%
90 Santa Elena	31	20	-11	-35%
Sin dato	2	249	247	12.350%

Operatividad	2024	2025	Dif	Var%
Capturas	35	27	-8	-23%

Variación denuncias por hurto a residencias. Año corrido



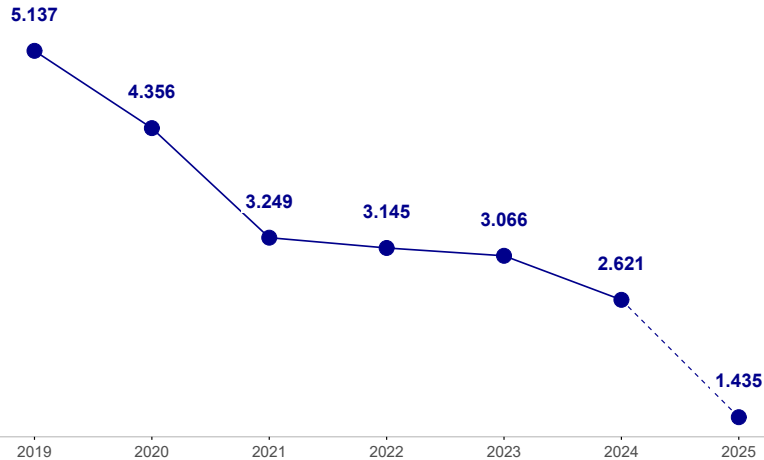
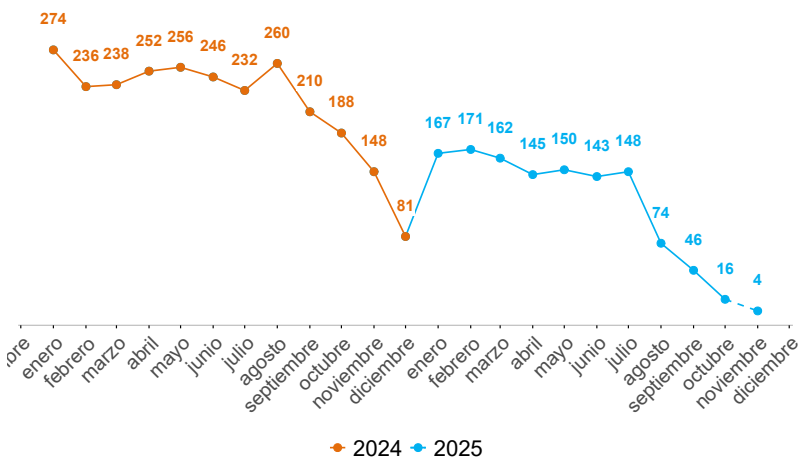
Variación respecto al mismo periodo del año pasado



HURTO A COMERCIO

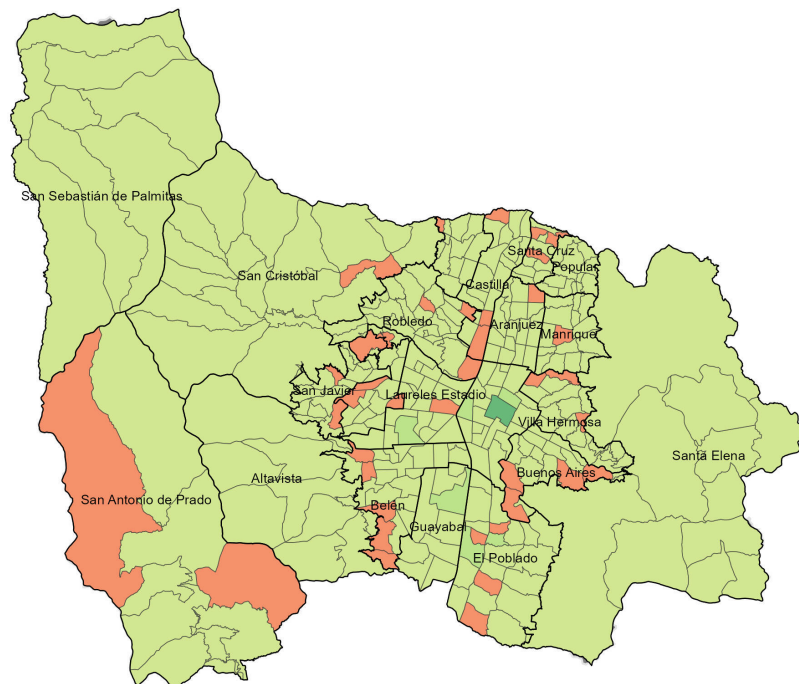
Fecha de corte: 07 de noviembre de 2025.

Periodo	Previo	Actual	Dif	Var%
Mes corrido	42	1	-41	-98%
Año corrido	2.434	1.223	-1.211	-50%
Últimos tres meses	419	109	-310	-74%

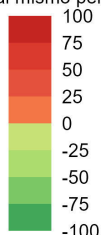


Modalidad	2024	2025	Dif	Var%
Descuido	1.349	635	-714	-53%
Atraco	479	179	-300	-63%
Rompimiento cerradura	263	130	-133	-51%
Mechero	131	128	-3	-2%
Otras	212	151	-61	-29%
Sin dato	0	0	0	0%

Variación denuncias por hurto a establecimientos de comercio. Año corrido



Variación respecto al mismo periodo del año pasado



Armas medio	2024	2025	Dif	Var%
Arma de fuego	397	133	-264	-66%
Arma cortopunzante	30	9	-21	-70%
Escopolamina	2	1	-1	-50%
Objeto contundente	26	26	0	0%
No	1.883	956	-927	-49%
Otras	79	87	8	10%
Sin dato	17	11	-6	-35%

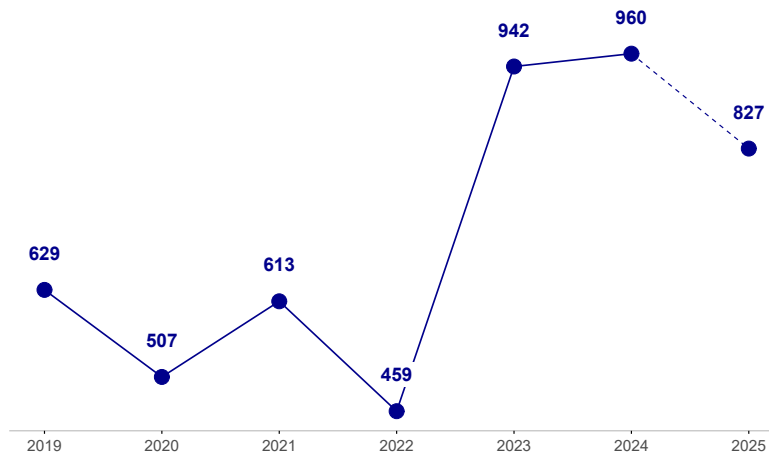
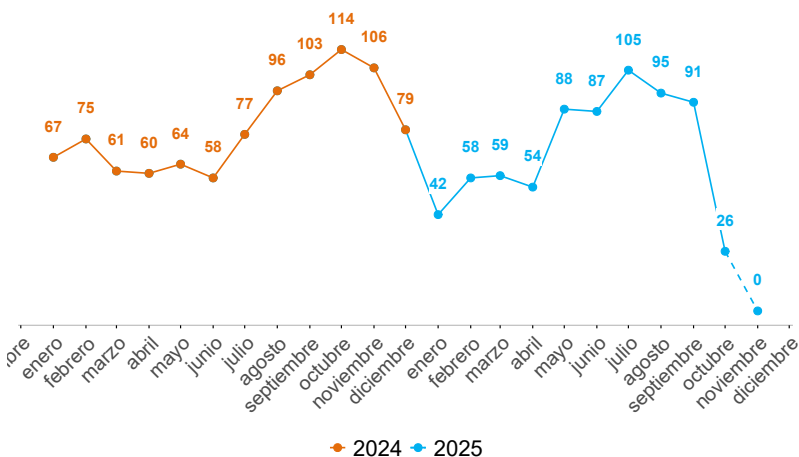
Comunas y corregimientos	2024	2025	Dif	Var%
01 Popular	33	8	-25	-76%
02 Santa Cruz	18	13	-5	-28%
03 Manrique	38	19	-19	-50%
04 Aranjuez	98	36	-62	-63%
05 Castilla	92	48	-44	-48%
06 Doce de Octubre	55	35	-20	-36%
07 Robledo	121	47	-74	-61%
08 Villa Hermosa	55	19	-36	-65%
09 Buenos Aires	95	36	-59	-62%
10 La Candelaria	591	246	-345	-58%
11 Laureles Estadio	328	183	-145	-44%
12 La América	100	49	-51	-51%
13 San Javier	48	16	-32	-67%
14 El Poblado	358	227	-131	-37%
15 Guayabal	142	57	-85	-60%
16 Belén	169	78	-91	-54%
50 San Sebastián de Palmitas	3	0	-3	-100%
60 San Cristóbal	37	11	-26	-70%
70 Altavista	7	2	-5	-71%
80 San Antonio de Prado	30	7	-23	-77%
90 Santa Elena	11	0	-11	-100%
Sin dato	5	86	81	1.620%

Operatividad	2024	2025	Dif	Var%
Capturas	412	434	22	5%

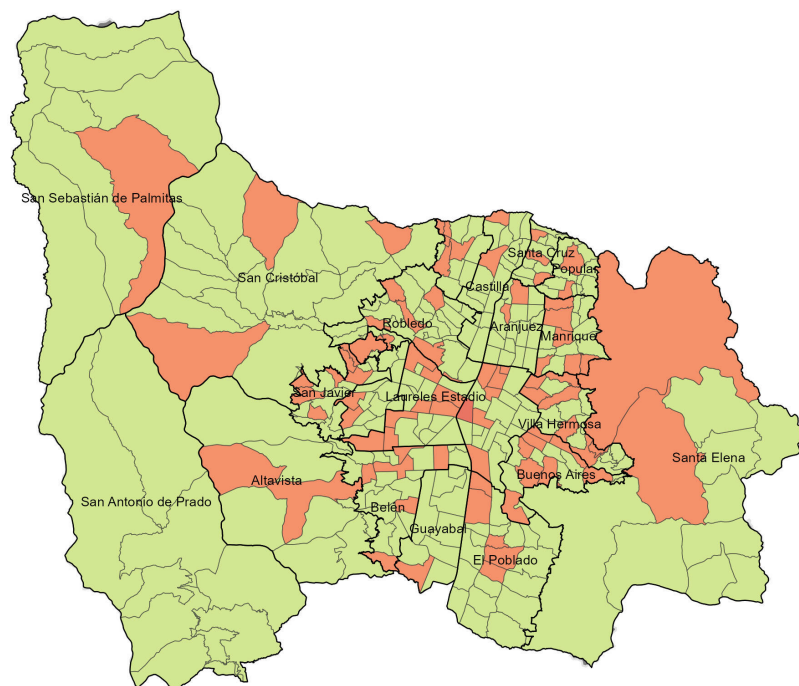
EXTORSIÓN

Fecha de corte: 07 de noviembre de 2025.

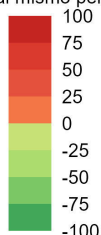
Periodo	Previo	Actual	Dif	Var%
Mes corrido	33	0	-33	-100%
Año corrido	808	705	-103	-13%
Últimos tres meses	281	187	-94	-33%



Variación denuncias por extorsión. Año corrido



Variación respecto al mismo periodo del año pasado



Modalidad	2024	2025	Dif	Var%
Clásica	424	430	6	1%
Ciber extorsión	143	88	-55	-38%
Íntima	52	28	-24	-46%
Carcelaria	24	36	12	50%
Devolución de bienes	75	76	1	1%
Microextorsión	80	21	-59	-74%
Otras	10	25	15	150%

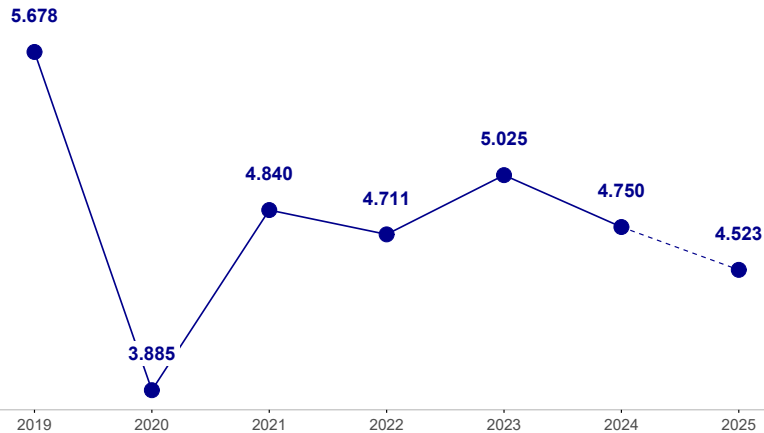
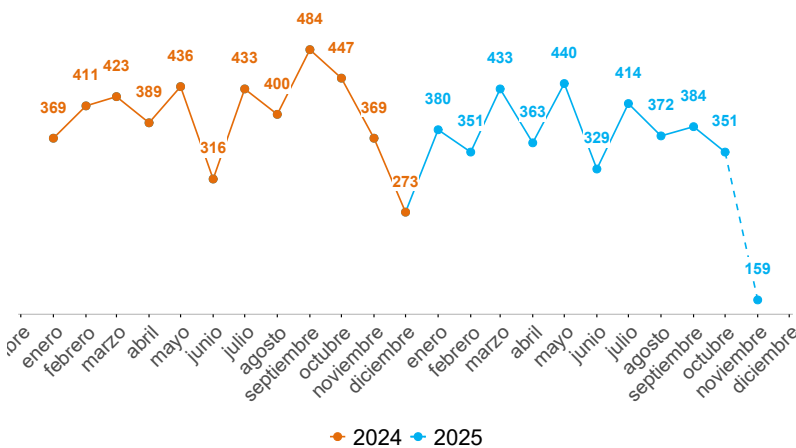
Comunas y corregimientos	2024	2025	Dif	Var%
01 Popular	25	15	-10	-40%
02 Santa Cruz	20	14	-6	-30%
03 Manrique	33	39	6	18%
04 Aranjuez	48	35	-13	-27%
05 Castilla	47	21	-26	-55%
06 Doce de Octubre	32	28	-4	-12%
07 Robledo	64	43	-21	-33%
08 Villa Hermosa	30	32	2	7%
09 Buenos Aires	32	40	8	25%
10 La Candelaria	121	145	24	20%
11 Laureles Estadio	50	67	17	34%
12 La América	33	21	-12	-36%
13 San Javier	53	45	-8	-15%
14 El Poblado	48	39	-9	-19%
15 Guayabal	32	19	-13	-41%
16 Belén	61	57	-4	-7%
50 San Sebastián de Palmitas	1	1	0	0%
60 San Cristóbal	36	19	-17	-47%
70 Altavista	6	3	-3	-50%
80 San Antonio de Prado	27	12	-15	-56%
90 Santa Elena	8	9	1	12%
Sin dato	1	1	0	0%

Operatividad	2024	2025	Dif	Var%
Capturas	184	206	22	12%

LESIONES PERSONALES

Fecha de corte: 07 de noviembre de 2025.

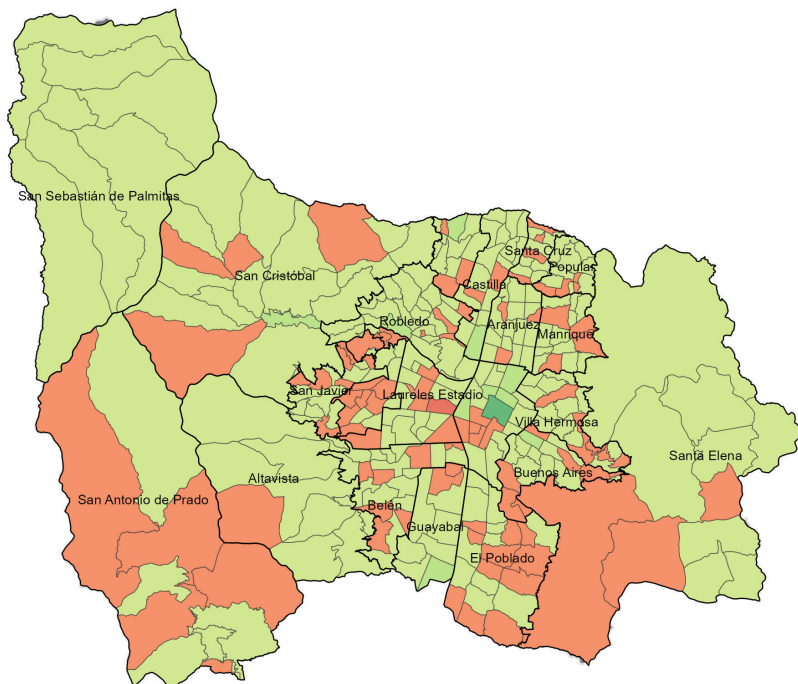
Periodo	Previo	Actual	Dif	Var%
Mes corrido	90	37	-53	-59%
Año corrido	4.198	3.854	-344	-8%
Últimos tres meses	1.158	1.042	-116	-10%



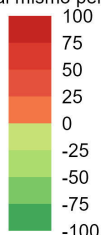
Modalidad	2024	2025	Dif	Var%
Riña	2.897	2.037	-860	-30%
Violencia intrafamiliar	108	90	-18	-17%
Atraco	93	109	16	17%
Otras	41	39	-2	-5%
Sin dato	1.059	1.579	520	49%

Armas medio	2024	2025	Dif	Var%
Arma de fuego	63	49	-14	-22%
Arma cortopunzante	447	348	-99	-22%
Escopolamina	1	3	2	200%
Objeto contundente	2.189	1.494	-695	-32%
No	1.433	1.899	466	33%
Otras	63	60	-3	-5%
Sin dato	2	1	-1	-50%

Variación denuncias por lesiones personales. Año corrido



Variación respecto al mismo periodo del año pasado



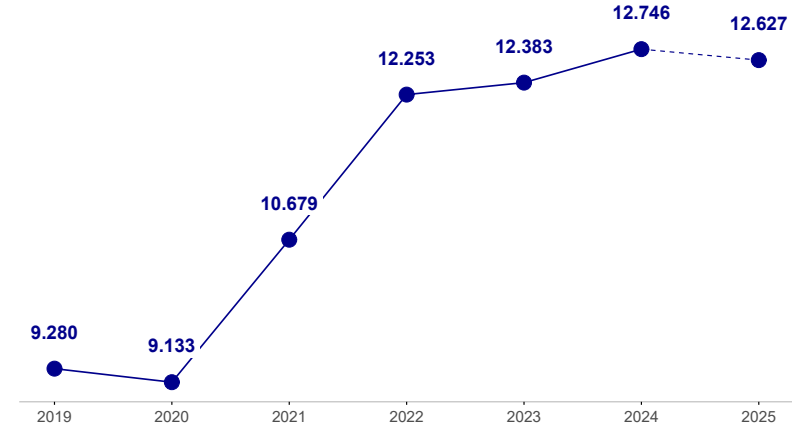
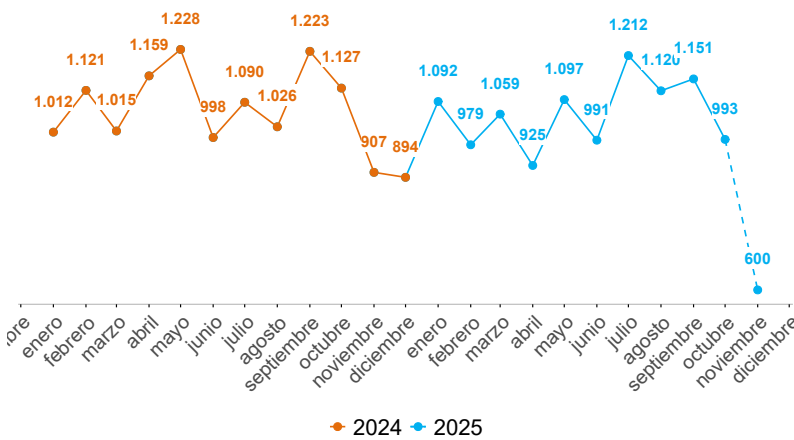
Comunas y corregimientos	2024	2025	Dif	Var%
01 Popular	208	145	-63	-30%
02 Santa Cruz	109	88	-21	-19%
03 Manrique	227	194	-33	-15%
04 Aranjuez	256	178	-78	-30%
05 Castilla	229	148	-81	-35%
06 Doce de Octubre	211	161	-50	-24%
07 Robledo	300	183	-117	-39%
08 Villa Hermosa	219	167	-52	-24%
09 Buenos Aires	203	129	-74	-36%
10 La Candelaria	772	478	-294	-38%
11 Laureles Estadio	219	233	14	6%
12 La América	92	87	-5	-5%
13 San Javier	180	123	-57	-32%
14 El Poblado	194	196	2	1%
15 Guayabal	134	72	-62	-46%
16 Belén	229	187	-42	-18%
50 San Sebastián de Palmitas	2	0	-2	-100%
60 San Cristóbal	242	191	-51	-21%
70 Altavista	39	19	-20	-51%
80 San Antonio de Prado	78	63	-15	-19%
90 Santa Elena	43	22	-21	-49%
Sin dato	12	790	778	6.483%

Operatividad	2024	2025	Dif	Var%
Capturas	835	706	-129	-15%

VIOLENCIA INTRAFAMILIAR

Fecha de corte: 07 de noviembre de 2025.

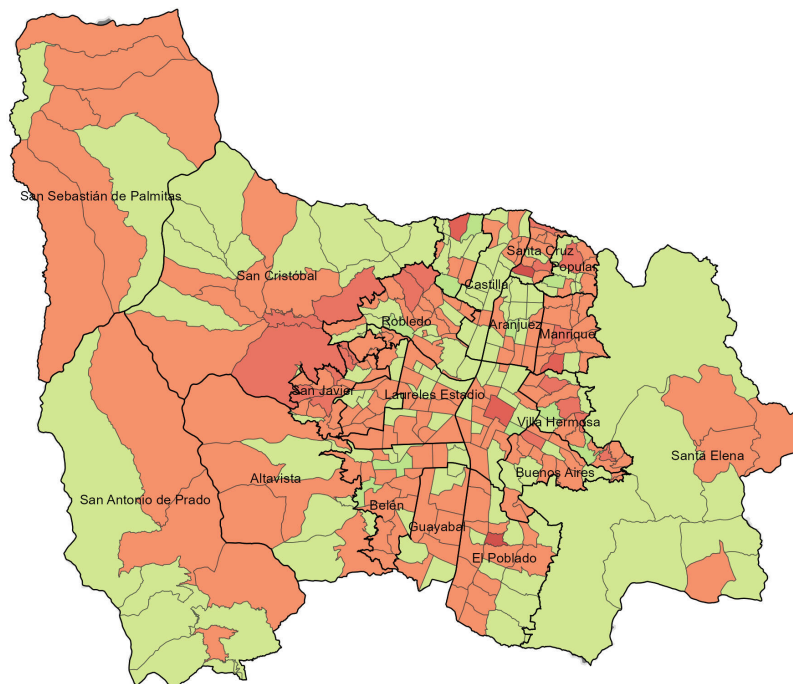
Periodo	Previo	Actual	Dif	Var%
Mes corrido	211	140	-71	-34%
Año corrido	11.210	10.759	-451	-4%
Últimos tres meses	3.262	3.119	-143	-4%



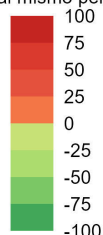
Edad	2024	2025	Dif	Var%
0-5	998	926	-72	-7%
6-11	1.834	1.817	-17	-1%
12-13	765	715	-50	-7%
14-17	1.255	1.186	-69	-5%
18-24	739	704	-35	-5%
25-28	686	622	-64	-9%
29-32	745	658	-87	-12%
33-38	863	820	-43	-5%
39-45	752	678	-74	-10%
46-52	517	498	-19	-4%
53-59	481	408	-73	-15%
60-66	424	439	15	4%
Mayor de 67	611	627	16	3%
Sin dato	5.359	5.305	-54	-1%

Sexo	2024	2025	Dif	Var%
Hombre	3.125	3.267	142	5%
Mujer	7.820	7.273	-547	-7%

Variación casos de violencia intrafamiliar. Año corrido



Variación respecto al mismo periodo del año pasado



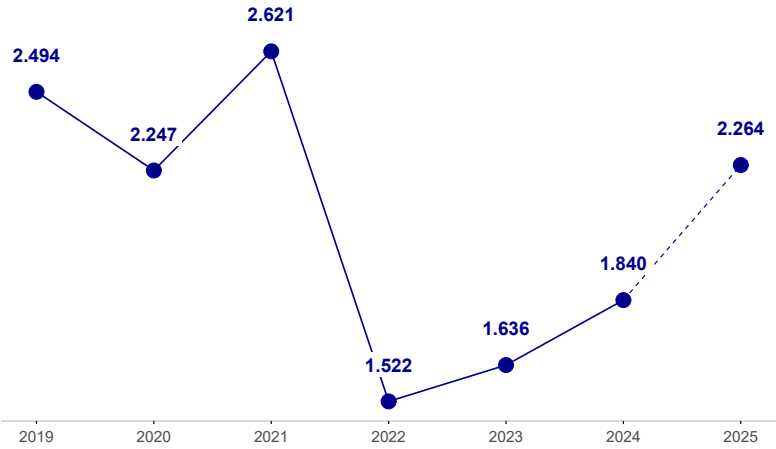
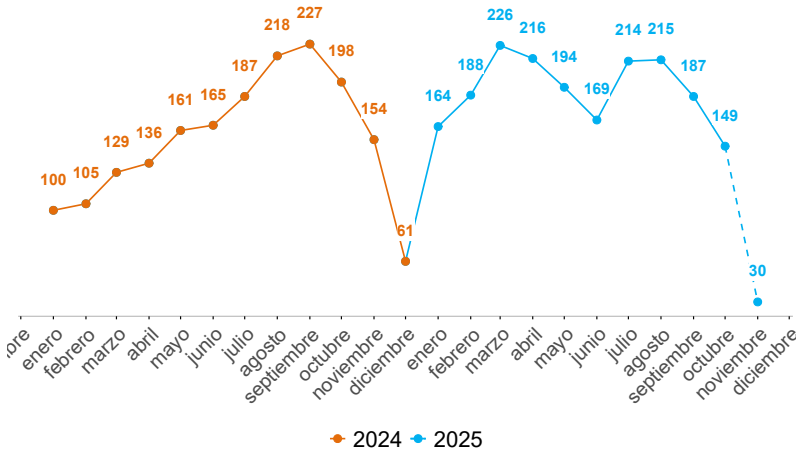
Comunas y corregimientos	2024	2025	Dif	Var%
01 Popular	609	613	4	1%
02 Santa Cruz	428	635	207	48%
03 Manrique	847	958	111	13%
04 Aranjuez	695	675	-20	-3%
05 Castilla	425	378	-47	-11%
06 Doce de Octubre	634	629	-5	-1%
07 Robledo	544	668	124	23%
08 Villa Hermosa	598	729	131	22%
09 Buenos Aires	424	553	129	30%
10 La Candelaria	388	482	94	24%
11 Laureles Estadio	189	246	57	30%
12 La América	234	245	11	5%
13 San Javier	571	810	239	42%
14 El Poblado	153	339	186	122%
15 Guayabal	260	276	16	6%
16 Belén	504	554	50	10%
50 San Sebastián de Palmitas	2	15	13	650%
60 San Cristóbal	254	432	178	70%
70 Altavista	125	149	24	19%
80 San Antonio de Prado	412	392	-20	-5%
90 Santa Elena	84	75	-9	-11%
Sin dato	2.830	906	-1.924	-68%

Operatividad	2024	2025	Dif	Var%
Capturas	742	597	-145	-20%

DELITOS SEXUALES

Fecha de corte: 07 de noviembre de 2025.

Periodo	Previo	Actual	Dif	Var%
Mes corrido	45	7	-38	-84%
Año corrido	1.671	1.929	258	15%
Últimos tres meses	572	490	-82	-14%



Modalidad	2024	2025	Dif	Var%
205. Acceso carnal violento	237	349	112	47%
208. Acceso carnal abusivo con menor de catorce años	263	275	12	5%
209. Actos sexuales con menor de catorce años	503	603	100	20%
210. Acceso carnal o acto sexual abusivos con incapaz de resistir	144	174	30	21%
210a. Acoso sexual	106	112	6	6%
Otros delitos sexuales	418	416	-2	-0%

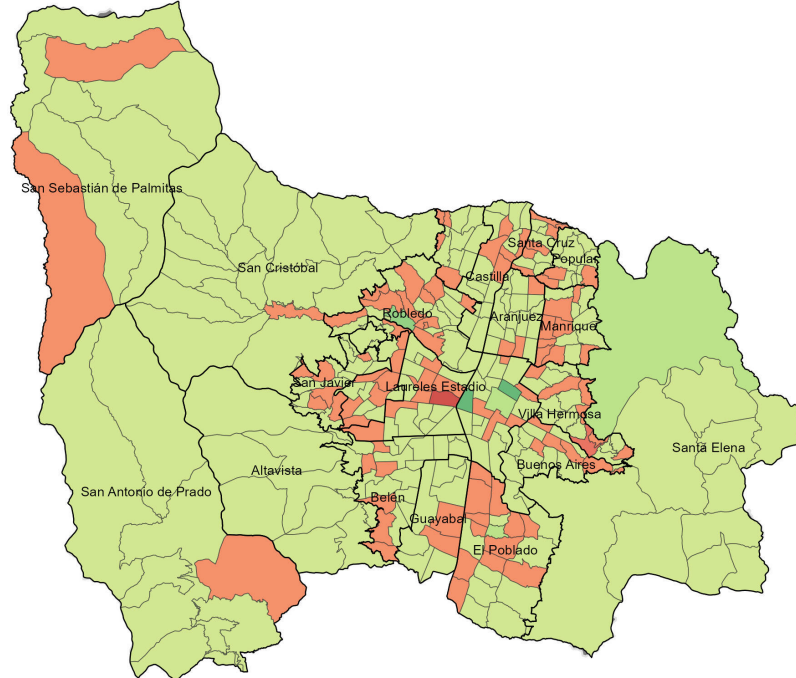
Sexo	2024	2025	Dif	Var%
Hombre	294	363	69	23%
Mujer	1.315	1.512	197	15%

Edad	2024	2025	Dif	Var%
0-5	145	171	26	18%
6-11	271	287	16	6%
12-13	258	253	-5	-2%
14-17	280	354	74	26%
18-24	177	201	24	14%
25-28	81	84	3	4%
29-32	57	87	30	53%
33-38	75	87	12	16%
39-45	49	65	16	33%
46-52	23	17	-6	-26%
53-59	11	12	1	9%
60-66	18	12	-6	-33%
Mayor de 67	10	11	1	10%
Sin dato	1.170	1.353	183	16%

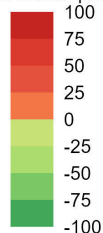
Comunas y corregimientos	2024	2025	Dif	Var%
01 Popular	102	68	-34	-33%
02 Santa Cruz	50	45	-5	-10%
03 Manrique	68	74	6	9%
04 Aranjuez	102	53	-49	-48%
05 Castilla	59	24	-35	-59%
06 Doce de Octubre	70	60	-10	-14%
07 Robledo	161	81	-80	-50%
08 Villa Hermosa	110	80	-30	-27%
09 Buenos Aires	106	55	-51	-48%
10 La Candelaria	350	82	-268	-77%
11 Laureles Estadio	72	337	265	368%
12 La América	21	37	16	76%
13 San Javier	75	62	-13	-17%
14 El Poblado	48	45	-3	-6%
15 Guayabal	32	20	-12	-38%
16 Belén	67	62	-5	-7%
50 San Sebastián de Palmitas	3	4	1	33%
60 San Cristóbal	68	42	-26	-38%
70 Altavista	20	7	-13	-65%
80 San Antonio de Prado	33	27	-6	-18%
90 Santa Elena	44	4	-40	-91%
Sin dato	10	660	650	6.500%

Operatividad	2024	2025	Dif	Var%
Capturas por delitos sexuales	230	155	-75	-33%
Capturas por ESCNNA	30	26	-4	-13%

Variación denuncias por delitos sexuales. Año corrido



Variación respecto al mismo periodo del año pasado



Homicidios: INML-CF, SIJIN, CTI, Secretaría de Seguridad y Convivencia como observador técnico. Consultado el 07/11/2025.

Denuncias: SIJIN de la Policía Nacional. sistema SIEDCO, Consultado el 07/11/2025.

Llamadas: Sistema I/CAD - Sistema Integrado de Emergencias y Seguridad Metropolitano (SIES-M), Consultado el 07/11/2025.

Violencia intrafamiliar: Sistema Deyel. Subsecretaría de Gobierno Local y Convivencia. Consultado el 07/11/2025.

Nota: Los datos reportados a nivel geográfico podrían diferir de los proporcionados por la fuente original (SIEDCO, Policía Nacional), dado que el SISC efectuó una validación geográfica empleando la información de la distribución territorial de los cuadrantes de Policía como método de verificación adicional.

Construcción: Sistema de Información para la Seguridad y la Convivencia (SISC)