



Informe Acumulado 2025

**Secretaría de
Seguridad y Convivencia**

14 de noviembre de 2025

Construcción: Sistema de Información
para la Seguridad y la Convivencia (SISC)



Alcaldía de Medellín

Distrito de
Ciencia, Tecnología e Innovación

Fecha de corte: 14 de noviembre de 2025.

A continuación se presentan la cantidad de casos de los delitos de alto impacto en la ciudad y una comparación con el mismo periodo del año anterior, desde el primero de enero hasta la fecha de corte.

Indicador	2024	2025	Dif	Var%
Homicidio	284	301	17	6%
Hurto a persona	22.931	20.406	-2.525	-11%
Total atraco	9.084	6.997	-2.087	-23%
Hurto de moto	5.931	4.470	-1.461	-25%
Hurto de carro	1.011	733	-278	-27%
Hurto de residencia	1.461	1.271	-190	-13%
Hurto a establecimiento comercial	2.470	1.271	-1.199	-49%
Extorsión	835	723	-112	-13%
Lesiones personales	4.282	3.967	-315	-7%
Violencia intrafamiliar	11.434	11.050	-384	-3%

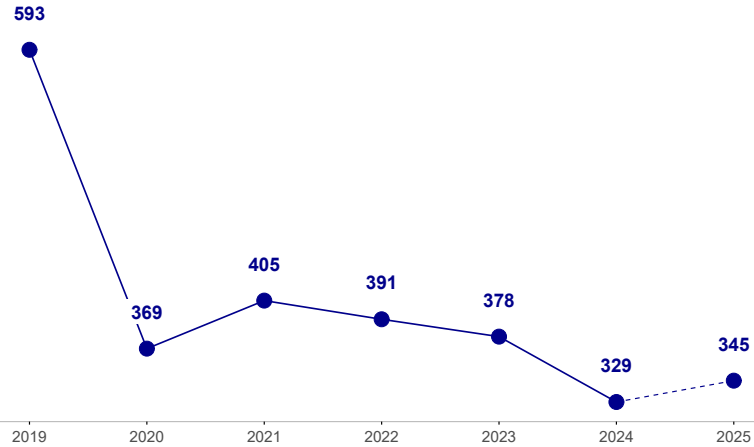
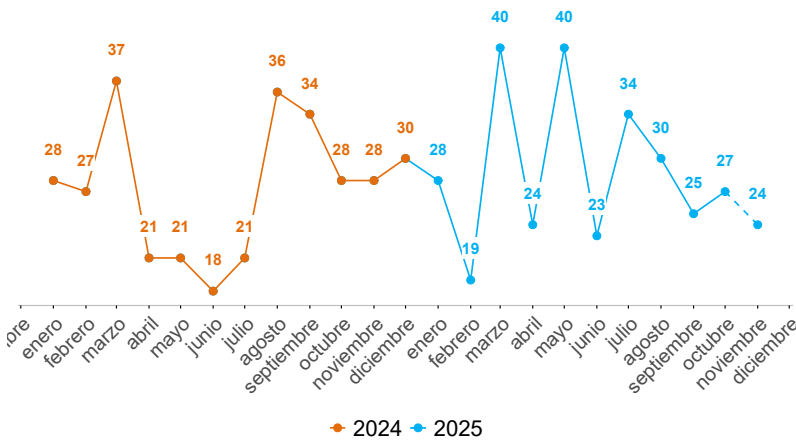
Indicador	2024	2025	Dif	Var%
Capturas total	13.978	10.917	-3.061	-22%
Homicidio	216	216	0	0%
Hurto	1.955	1.759	-196	-10%
Extorsión	187	210	23	12%
Delitos sexuales	234	157	-77	-33%
ESCNNA	30	27	-3	-10%
Recuperación de motos	1.607	1.676	69	4%
Recuperación de carros	303	251	-52	-17%
Recuperación de celulares	1.931	1.246	-685	-35%
Incautación de armas de fuego	619	602	-17	-3%
Capturas total extranjeros	1.715	1.436	-279	-16%
Delitos sexuales	23	9	-14	-61%
ESCNNA	12	6	-6	-50%

HOMICIDIOS

Fecha de corte: 14 de noviembre de 2025.

Periodo	Previo	Actual	Dif	Var%
Mes corrido	13	11	-2	-15%
Año corrido	284	301	17	6%
Últimos tres meses	91	81	-10	-11%

Operatividad	2024	2025	Dif	Var%
Capturas	216	196	-20	-9%
Incautación de armas de fuego	619	602	-17	-3%



Edad	2024	2025	Dif	Var%
Menor de edad	7	11	4	57%
18-24	46	58	12	26%
25-28	41	47	6	15%
29-32	40	40	0	0%
33-38	43	51	8	19%
39-45	38	36	-2	-5%
46-52	17	15	-2	-12%
53-59	18	10	-8	-44%
Mayor de 60	7	8	1	14%
Sin dato	26	25	-1	-4%

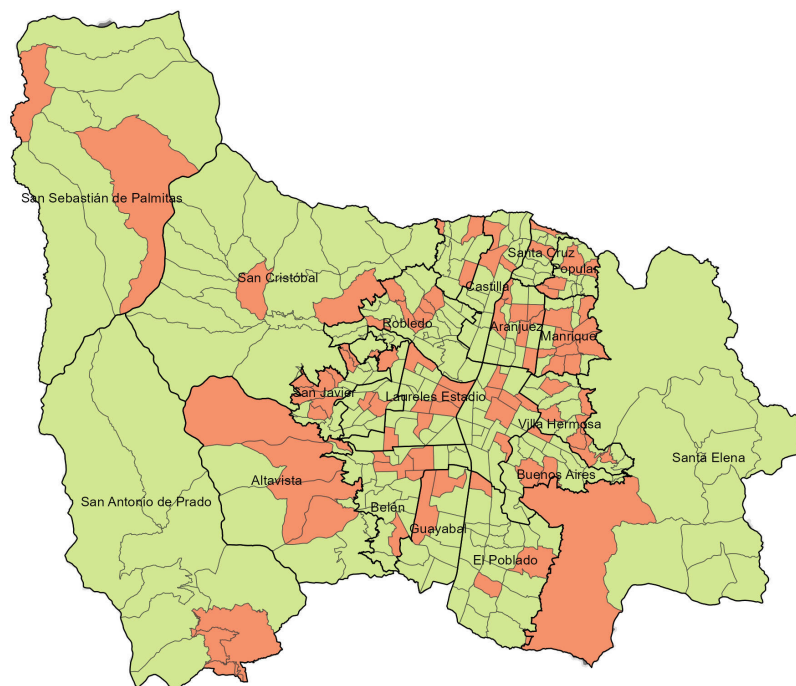
Sexo	2024	2025	Dif	Var%
Hombre	260	269	9	3%
Mujer	23	27	4	17%

Modalidad	2024	2025	Dif	Var%
Grupos Delincuenciales Organizados	77	93	16	21%
Convivencia	71	95	24	34%
Violencia de género	21	18	-3	-14%
Homicidios asociados a hurtos	27	33	6	22%
En procedimiento de la fuerza pública	5	5	0	0%
Violencia intrafamiliar	6	6	0	0%
En proceso de categorización	77	51	-26	-34%

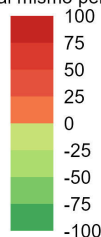
Armas medio	2024	2025	Dif	Var%
Arma de fuego	141	149	8	6%
Arma cortopunzante	90	108	18	20%
Escopolamina	3	0	-3	-100%
Objeto contundente	28	21	-7	-25%
No	5	13	8	160%
Otras	17	10	-7	-41%
Sin dato	0	0	0	0%

Comunas y corregimientos	2024	2025	Dif	Var%
01 Popular	9	15	6	67%
02 Santa Cruz	10	7	-3	-30%
03 Manrique	12	28	16	133%
04 Aranjuez	12	23	11	92%
05 Castilla	21	12	-9	-43%
06 Doce de Octubre	12	9	-3	-25%
07 Robledo	19	15	-4	-21%
08 Villa Hermosa	16	18	2	12%
09 Buenos Aires	11	9	-2	-18%
10 La Candelaria	63	59	-4	-6%
11 Laureles Estadio	10	20	10	100%
12 La América	8	6	-2	-25%
13 San Javier	18	21	3	17%
14 El Poblado	9	4	-5	-56%
15 Guayabal	10	7	-3	-30%
16 Belén	15	18	3	20%
50 San Sebastián de Palmitas	2	4	2	100%
60 San Cristóbal	15	8	-7	-47%
70 Altavista	2	6	4	200%
80 San Antonio de Prado	4	7	3	75%
90 Santa Elena	6	5	-1	-17%
Sin dato	0	0	0	0%

Variación casos de homicidio. Año corrido



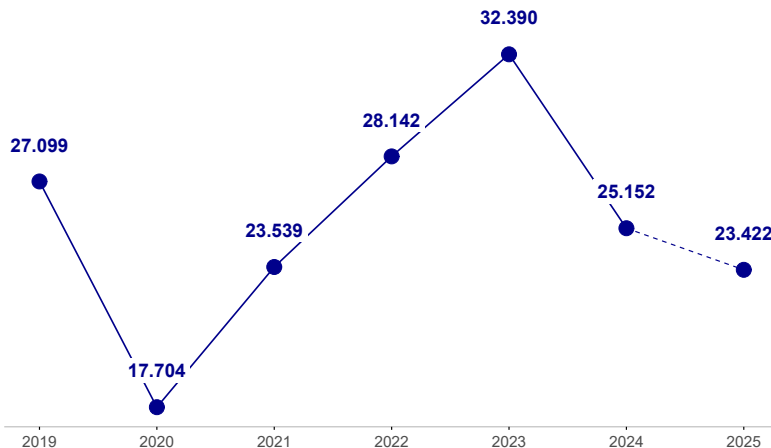
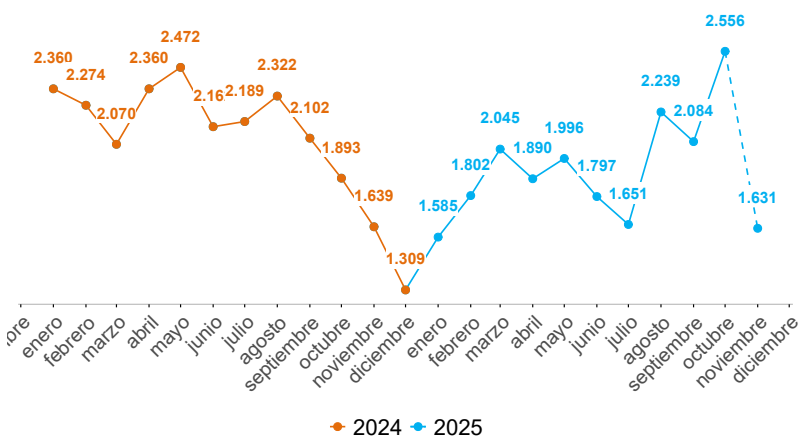
Variación respecto al mismo periodo del año pasado



HURTO A PERSONAS

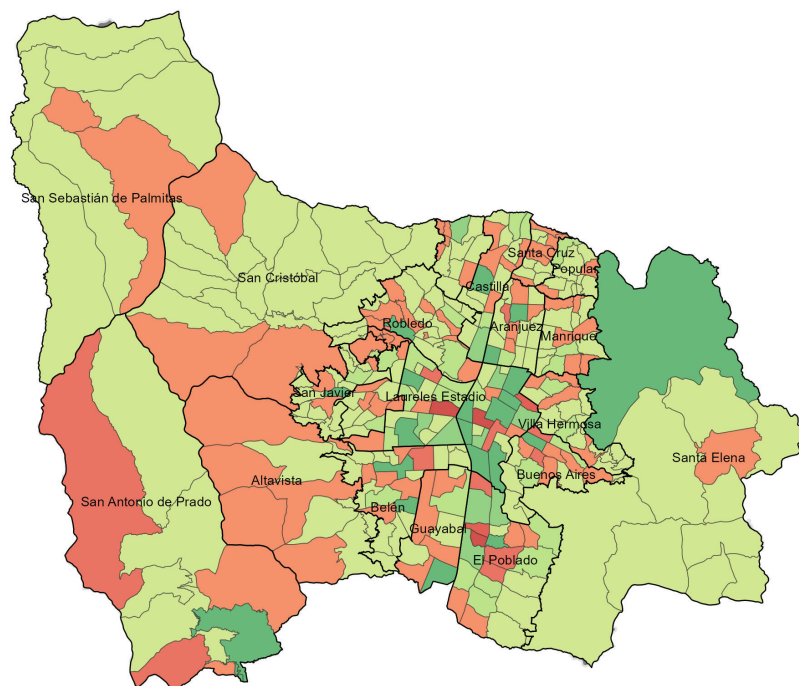
Fecha de corte: 14 de noviembre de 2025.

Periodo	Previo	Actual	Dif	Var%
Mes corrido	727	761	34	5%
Año corrido	22.931	20.406	-2.525	-11%
Últimos tres meses	5.595	6.339	744	13%

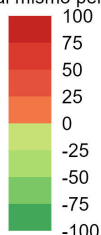


Modalidad	2024	2025	Dif	Var%
Atraco	9.084	6.997	-2.087	-23%
Cosquilleo	3.983	4.724	741	19%
Raponazo	1.982	1.829	-153	-8%
Descuido	5.626	5.012	-614	-11%
Escopolamina	290	278	-12	-4%
Engaño	634	525	-109	-17%
Otras	875	724	-151	-17%
Sin dato	457	317	-140	-31%

Variación denuncias por hurto a personas. Año corrido



Variación respecto al mismo periodo del año pasado



Armas medio	2024	2025	Dif	Var%
Arma de fuego	3.908	2.806	-1.102	-28%
Arma cortopunzante	2.955	2.593	-362	-12%
Escopolamina	357	351	-6	-2%
Objeto contundente	299	219	-80	-27%
No	14.219	13.584	-635	-4%
Otras	1	0	-1	-100%
Sin dato	1.192	853	-339	-28%

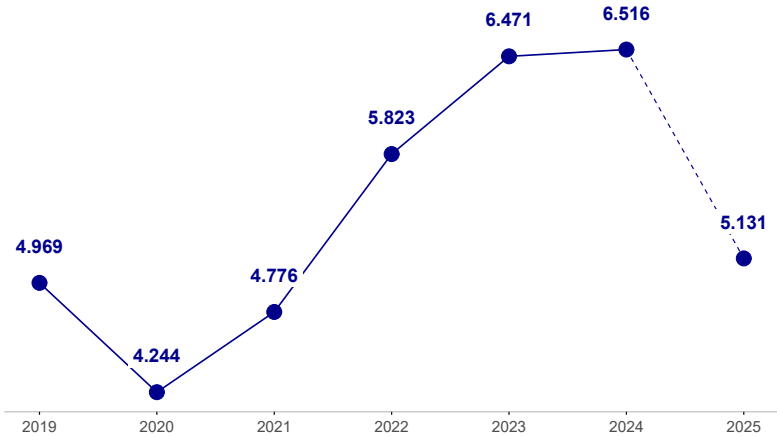
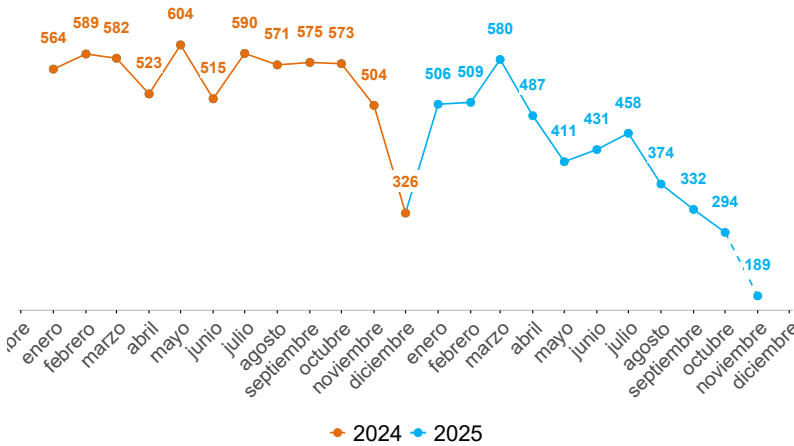
Comunas y corregimientos	2024	2025	Dif	Var%
01 Popular	251	165	-86	-34%
02 Santa Cruz	217	192	-25	-12%
03 Manrique	382	309	-73	-19%
04 Aranjuez	1.154	920	-234	-20%
05 Castilla	1.133	798	-335	-30%
06 Doce de Octubre	393	304	-89	-23%
07 Robledo	1.024	712	-312	-30%
08 Villa Hermosa	468	375	-93	-20%
09 Buenos Aires	894	735	-159	-18%
10 La Candelaria	7.146	4.804	-2.342	-33%
11 Laureles Estadio	2.492	2.388	-104	-4%
12 La América	713	626	-87	-12%
13 San Javier	485	310	-175	-36%
14 El Poblado	2.779	2.151	-628	-23%
15 Guayabal	859	673	-186	-22%
16 Belén	1.510	1.085	-425	-28%
50 San Sebastián de Palmitas	11	10	-1	-9%
60 San Cristóbal	279	247	-32	-11%
70 Altavista	108	140	32	30%
80 San Antonio de Prado	256	240	-16	-6%
90 Santa Elena	276	175	-101	-37%
Sin dato	101	3.047	2.946	2.917%

Operatividad	2024	2025	Dif	Var%
Capturas	1.304	1.093	-211	-16%
Celulares recuperados	1.931	1.246	-685	-35%

HURTO DE MOTOS

Fecha de corte: 14 de noviembre de 2025.

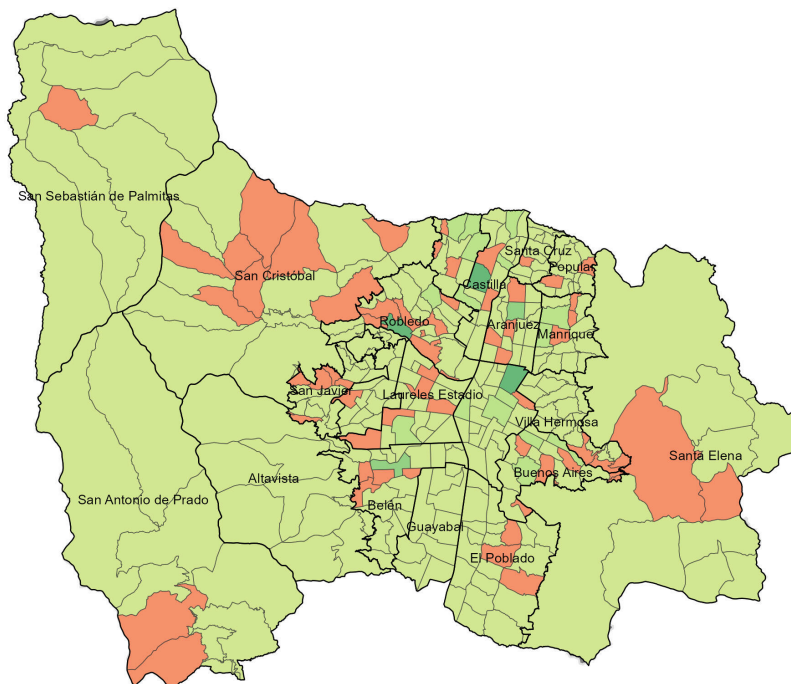
Periodo	Previo	Actual	Dif	Var%
Mes corrido	245	88	-157	-64%
Año corrido	5.931	4.470	-1.461	-25%
Últimos tres meses	1.263	887	-376	-30%



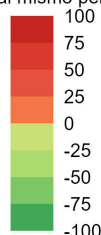
Modalidad	2024	2025	Dif	Var%
Atraco	849	695	-154	-18%
Halado	4.683	3.515	-1.168	-25%
Otras	399	260	-139	-35%

Armas medio	2024	2025	Dif	Var%
Arma de fuego	688	573	-115	-17%
Arma cortopunzante	34	45	11	32%
Escopolamina	10	10	0	0%
Objeto contundente	9	4	-5	-56%
No	5.055	3.799	-1.256	-25%
Otras	88	13	-75	-85%
Sin dato	47	26	-21	-45%

Variación denuncias por hurto de motos. Año corrido



Variación respecto al mismo periodo del año pasado



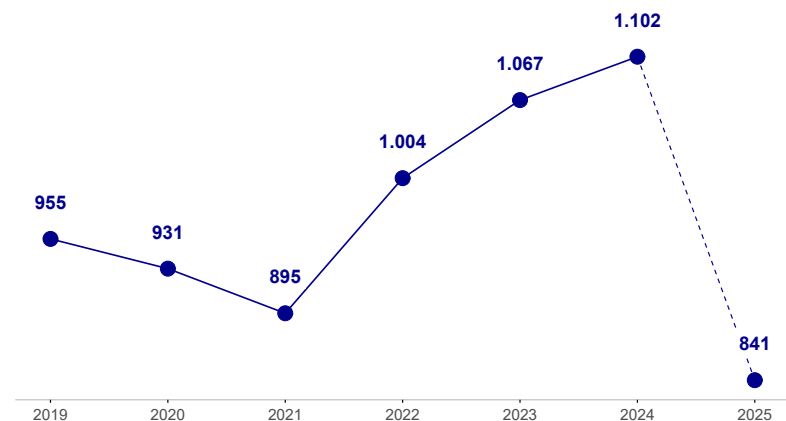
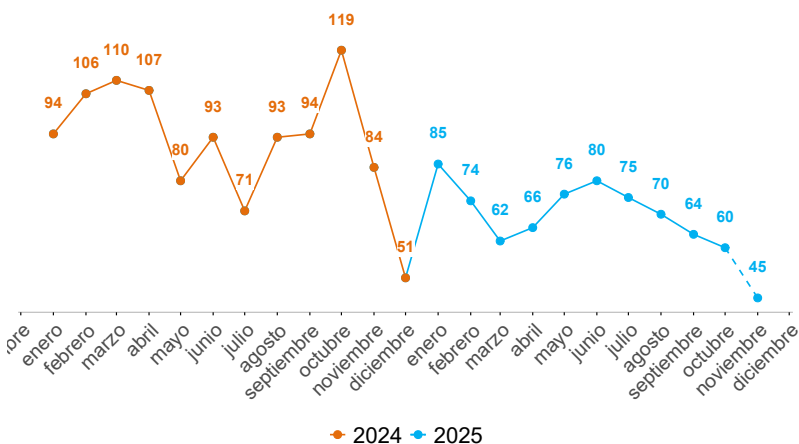
Comunas y corregimientos	2024	2025	Dif	Var%
01 Popular	198	115	-83	-42%
02 Santa Cruz	141	91	-50	-35%
03 Manrique	284	182	-102	-36%
04 Aranjuez	444	323	-121	-27%
05 Castilla	545	269	-276	-51%
06 Doce de Octubre	387	240	-147	-38%
07 Robledo	614	445	-169	-28%
08 Villa Hermosa	353	256	-97	-27%
09 Buenos Aires	475	345	-130	-27%
10 La Candelaria	781	424	-357	-46%
11 Laureles Estadio	296	223	-73	-25%
12 La América	247	145	-102	-41%
13 San Javier	238	175	-63	-26%
14 El Poblado	100	50	-50	-50%
15 Guayabal	145	76	-69	-48%
16 Belén	328	185	-143	-44%
50 San Sebastián de Palmitas	7	2	-5	-71%
60 San Cristóbal	203	138	-65	-32%
70 Altavista	31	14	-17	-55%
80 San Antonio de Prado	71	57	-14	-20%
90 Santa Elena	37	15	-22	-59%
Sin dato	6	700	694	11.567%

Operatividad	2024	2025	Dif	Var%
Capturas	157	153	-4	-3%
Motocicletas recuperadas	1.910	1.927	17	1%

HURTO DE CARROS

Fecha de corte: 14 de noviembre de 2025.

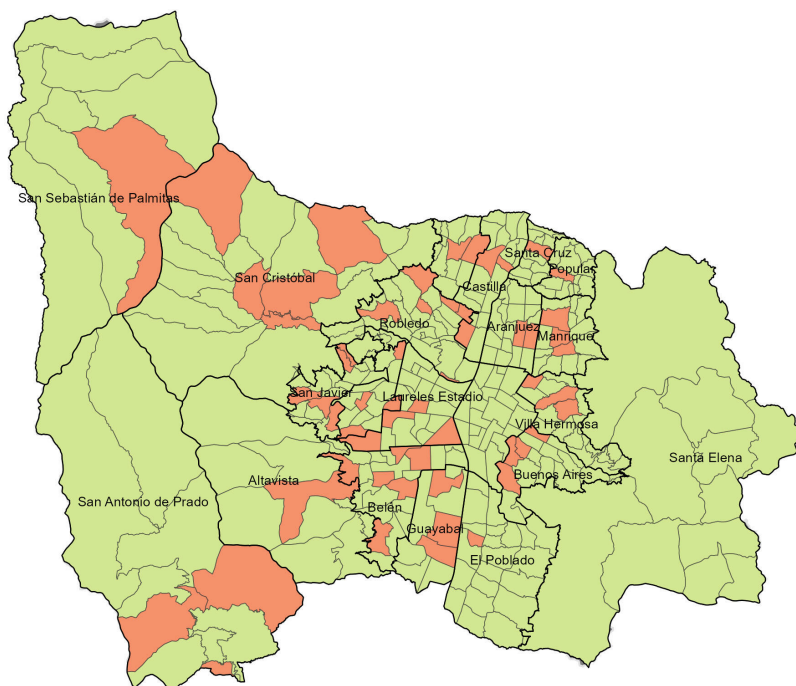
Periodo	Previo	Actual	Dif	Var%
Mes corrido	44	21	-23	-52%
Año corrido	1.011	733	-278	-27%
Últimos tres meses	227	175	-52	-23%



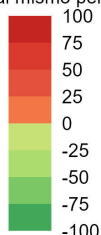
Modalidad	2024	2025	Dif	Var%
Atraco	237	92	-145	-61%
Halado	682	561	-121	-18%
Otras	92	80	-12	-13%

Armas medio	2024	2025	Dif	Var%
Arma de fuego	170	67	-103	-61%
Arma cortopunzante	37	11	-26	-70%
Escopolamina	4	2	-2	-50%
Objeto contundente	2	0	-2	-100%
No	778	642	-136	-17%
Otras	15	7	-8	-53%
Sin dato	5	4	-1	-20%

Variación denuncias por hurto de carros. Año corrido



Variación respecto al mismo periodo del año pasado



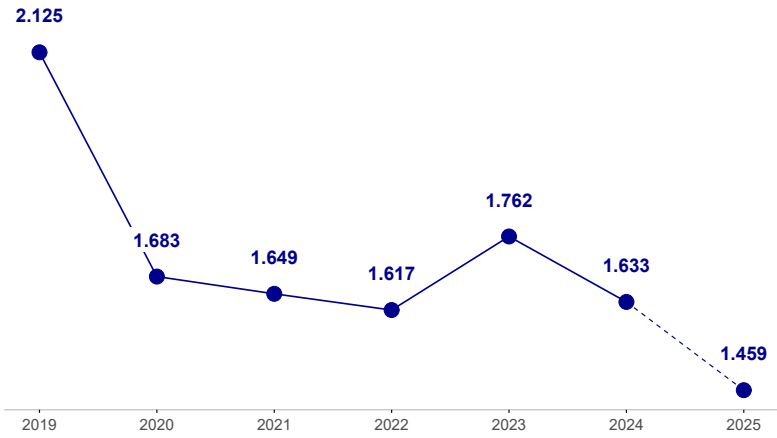
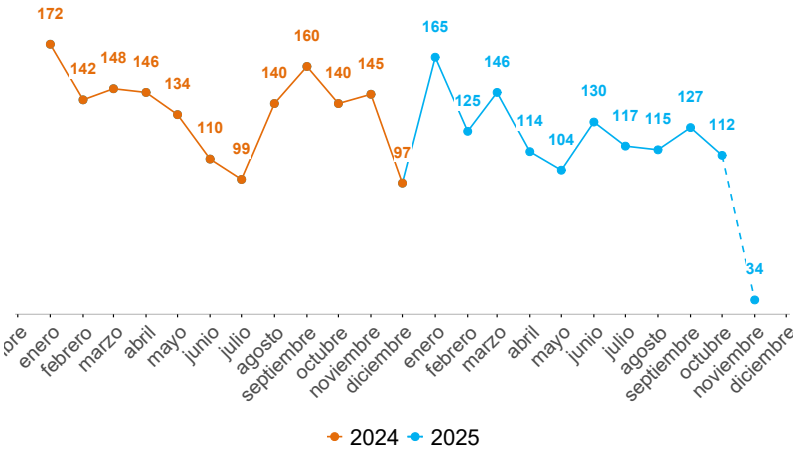
Comunas y corregimientos	2024	2025	Dif	Var%
01 Popular	15	6	-9	-60%
02 Santa Cruz	15	8	-7	-47%
03 Manrique	34	17	-17	-50%
04 Aranjuez	86	51	-35	-41%
05 Castilla	91	43	-48	-53%
06 Doce de Octubre	42	25	-17	-40%
07 Robledo	68	48	-20	-29%
08 Villa Hermosa	37	20	-17	-46%
09 Buenos Aires	83	47	-36	-43%
10 La Candelaria	127	44	-83	-65%
11 Laureles Estadio	149	104	-45	-30%
12 La América	48	26	-22	-46%
13 San Javier	27	22	-5	-19%
14 El Poblado	31	15	-16	-52%
15 Guayabal	29	30	1	3%
16 Belén	67	40	-27	-40%
50 San Sebastián de Palmitas	1	2	1	100%
60 San Cristóbal	23	17	-6	-26%
70 Altavista	2	1	-1	-50%
80 San Antonio de Prado	26	18	-8	-31%
90 Santa Elena	9	3	-6	-67%
Sin dato	1	146	145	14.500%

Operatividad	2024	2025	Dif	Var%
Capturas	42	36	-6	-14%
Carros recuperados	1.910	1.927	17	1%

HURTO A RESIDENCIAS

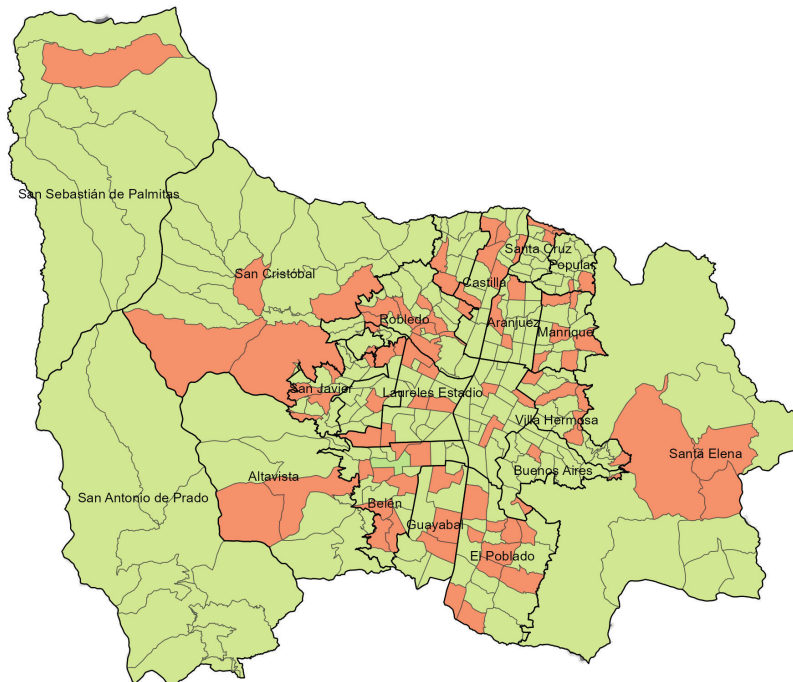
Fecha de corte: 14 de noviembre de 2025.

Periodo	Previo	Actual	Dif	Var%
Mes corrido	70	16	-54	-77%
Año corrido	1.461	1.271	-190	-13%
Últimos tres meses	352	305	-47	-13%

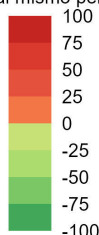


Modalidad	2024	2025	Dif	Var%
Descuido	601	384	-217	-36%
Rompimiento cerradura	479	490	11	2%
Atraco	122	99	-23	-19%
Engaño	101	81	-20	-20%
Otras	158	217	59	37%
Sin dato	0	0	0	0%

Variación denuncias por hurto a residencias. Año corrido



Variación respecto al mismo periodo del año pasado



Armas medio	2024	2025	Dif	Var%
Arma de fuego	32	28	-4	-12%
Arma cortopunzante	7	6	-1	-14%
Escopolamina	34	74	40	118%
Objeto contundente	37	18	-19	-51%
No	1.176	902	-274	-23%
Otras	117	190	73	62%
Sin dato	58	53	-5	-9%

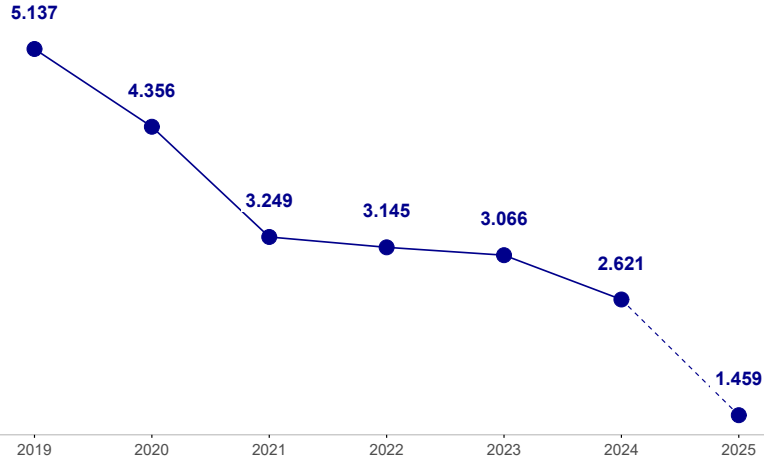
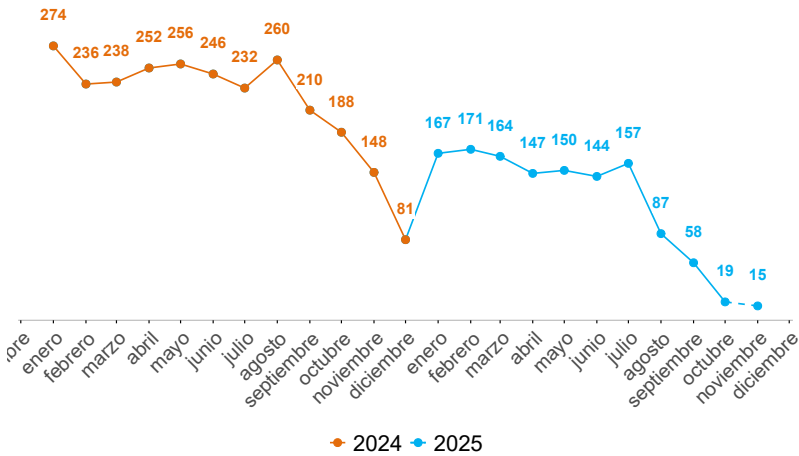
Comunas y corregimientos	2024	2025	Dif	Var%
01 Popular	43	18	-25	-58%
02 Santa Cruz	20	14	-6	-30%
03 Manrique	46	41	-5	-11%
04 Aranjuez	84	46	-38	-45%
05 Castilla	40	31	-9	-22%
06 Doce de Octubre	33	19	-14	-42%
07 Robledo	78	54	-24	-31%
08 Villa Hermosa	70	36	-34	-49%
09 Buenos Aires	98	42	-56	-57%
10 La Candelaria	122	54	-68	-56%
11 Laureles Estadio	177	168	-9	-5%
12 La América	105	75	-30	-29%
13 San Javier	60	38	-22	-37%
14 El Poblado	165	149	-16	-10%
15 Guayabal	41	31	-10	-24%
16 Belén	165	127	-38	-23%
50 San Sebastián de Palmitas	5	2	-3	-60%
60 San Cristóbal	32	21	-11	-34%
70 Altavista	12	4	-8	-67%
80 San Antonio de Prado	32	14	-18	-56%
90 Santa Elena	31	20	-11	-35%
Sin dato	2	267	265	13.250%

Operatividad	2024	2025	Dif	Var%
Capturas	35	27	-8	-23%

HURTO A COMERCIO

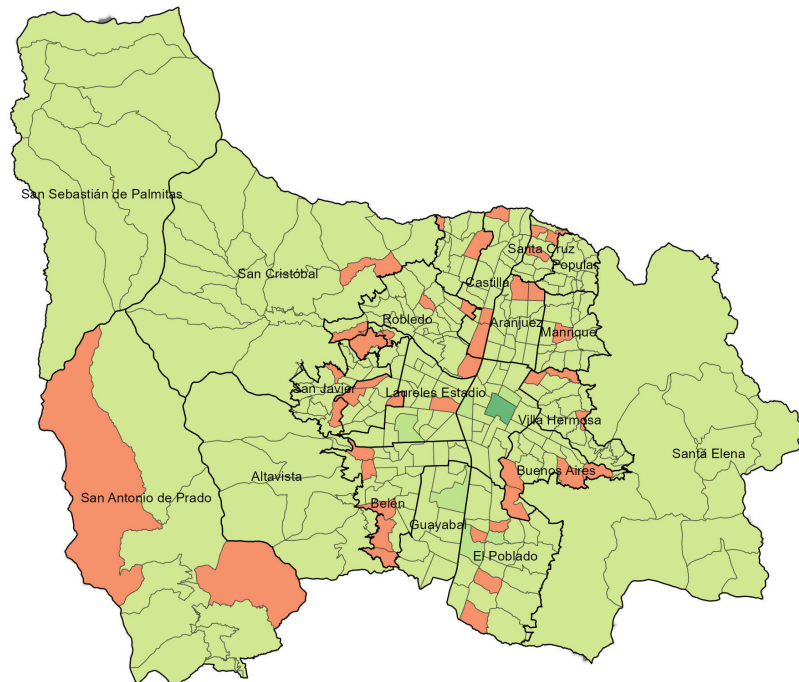
Fecha de corte: 14 de noviembre de 2025.

Periodo	Previo	Actual	Dif	Var%
Mes corrido	78	7	-71	-91%
Año corrido	2.470	1.271	-1.199	-49%
Últimos tres meses	419	121	-298	-71%

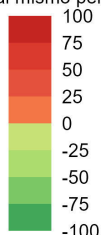


Modalidad	2024	2025	Dif	Var%
Descuido	1.367	666	-701	-51%
Atraco	488	188	-300	-61%
Rompimiento cerradura	266	133	-133	-50%
Mechero	134	128	-6	-4%
Otras	215	156	-59	-27%
Sin dato	0	0	0	0%

Variación denuncias por hurto a establecimientos de comercio. Año corrido



Variación respecto al mismo periodo del año pasado



Armas medio	2024	2025	Dif	Var%
Arma de fuego	404	140	-264	-65%
Arma cortopunzante	30	9	-21	-70%
Escopelamina	2	1	-1	-50%
Objeto contundente	28	26	-2	-7%
No	1.909	997	-912	-48%
Otras	79	87	8	10%
Sin dato	18	11	-7	-39%

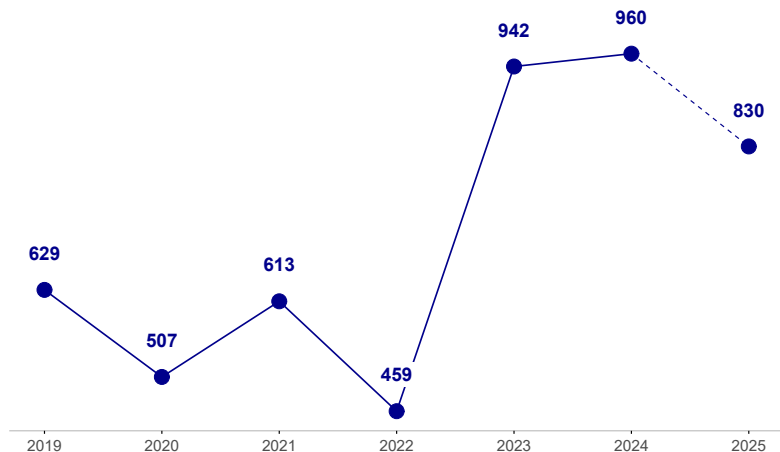
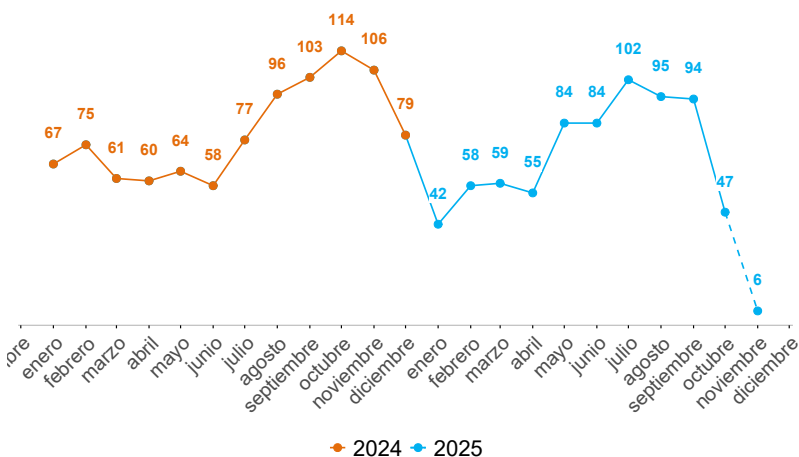
Comunas y corregimientos	2024	2025	Dif	Var%
01 Popular	33	8	-25	-76%
02 Santa Cruz	19	13	-6	-32%
03 Manrique	38	21	-17	-45%
04 Aranjuez	100	41	-59	-59%
05 Castilla	93	49	-44	-47%
06 Doce de Octubre	56	38	-18	-32%
07 Robledo	122	51	-71	-58%
08 Villa Hermosa	56	20	-36	-64%
09 Buenos Aires	96	37	-59	-61%
10 La Candelaria	602	257	-345	-57%
11 Laureles Estadio	332	193	-139	-42%
12 La América	100	50	-50	-50%
13 San Javier	49	19	-30	-61%
14 El Poblado	364	234	-130	-36%
15 Guayabal	144	58	-86	-60%
16 Belén	173	83	-90	-52%
50 San Sebastián de Palmitas	3	0	-3	-100%
60 San Cristóbal	37	10	-27	-73%
70 Altavista	7	2	-5	-71%
80 San Antonio de Prado	30	7	-23	-77%
90 Santa Elena	11	0	-11	-100%
Sin dato	5	80	75	1.500%

Operatividad	2024	2025	Dif	Var%
Capturas	414	448	34	8%

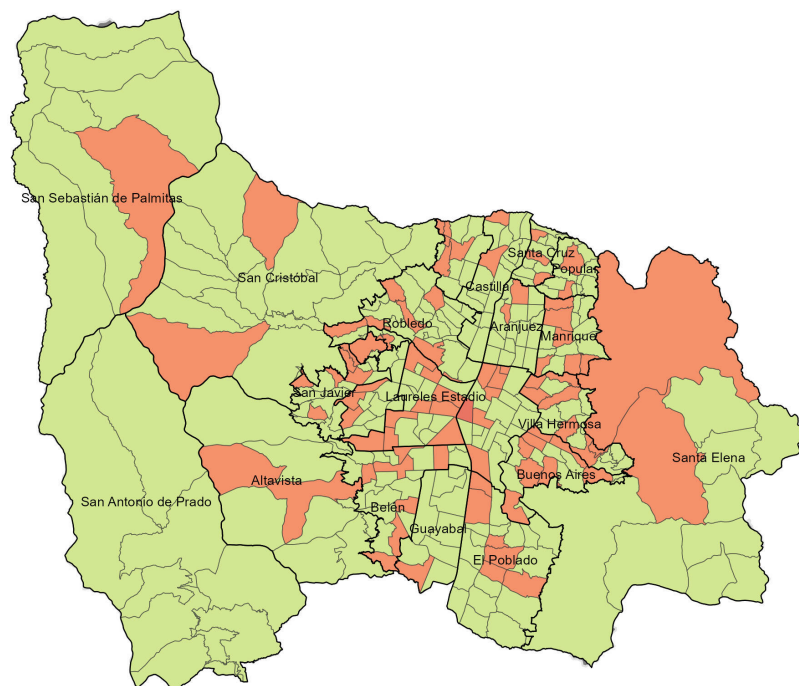
EXTORSIÓN

Fecha de corte: 14 de noviembre de 2025.

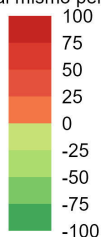
Periodo	Previo	Actual	Dif	Var%
Mes corrido	60	3	-57	-95%
Año corrido	835	723	-112	-13%
Últimos tres meses	280	185	-95	-34%



Variación denuncias por extorsión. Año corrido



Variación respecto al mismo periodo del año pasado



Modalidad	2024	2025	Dif	Var%
Clásica	440	438	-2	-0%
Ciber extorsión	149	90	-59	-40%
Íntima	53	34	-19	-36%
Carcelaria	25	37	12	48%
Devolución de bienes	77	76	-1	-1%
Microextorsión	81	21	-60	-74%
Otras	10	26	16	160%

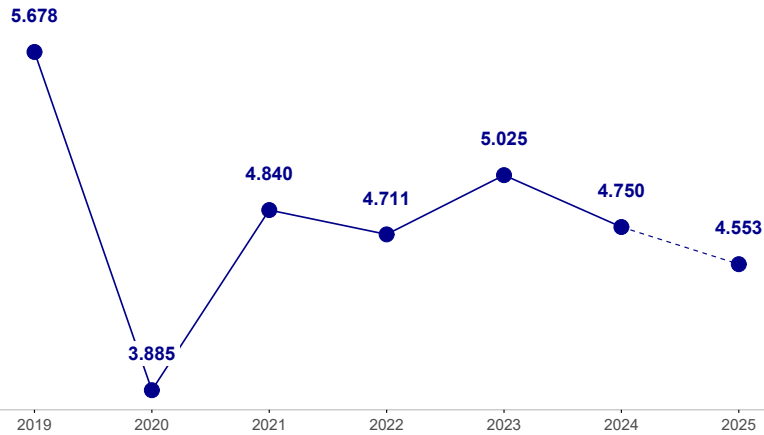
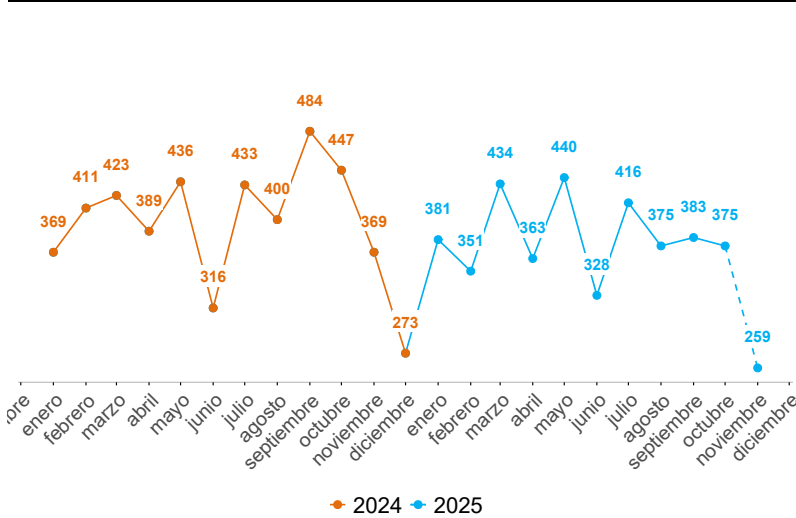
Comunas y corregimientos	2024	2025	Dif	Var%
01 Popular	25	15	-10	-40%
02 Santa Cruz	21	14	-7	-33%
03 Manrique	34	40	6	18%
04 Aranjuez	48	37	-11	-23%
05 Castilla	48	22	-26	-54%
06 Doce de Octubre	32	29	-3	-9%
07 Robledo	66	45	-21	-32%
08 Villa Hermosa	31	32	1	3%
09 Buenos Aires	33	40	7	21%
10 La Candelaria	126	144	18	14%
11 Laureles Estadio	52	71	19	37%
12 La América	33	27	-6	-18%
13 San Javier	55	43	-12	-22%
14 El Poblado	49	40	-9	-18%
15 Guayabal	35	19	-16	-46%
16 Belén	64	60	-4	-6%
50 San Sebastián de Palmitas	1	1	0	0%
60 San Cristóbal	40	19	-21	-52%
70 Altavista	6	3	-3	-50%
80 San Antonio de Prado	27	11	-16	-59%
90 Santa Elena	8	10	2	25%
Sin dato	1	1	0	0%

Operatividad	2024	2025	Dif	Var%
Capturas	187	210	23	12%

LESIONES PERSONALES

Fecha de corte: 14 de noviembre de 2025.

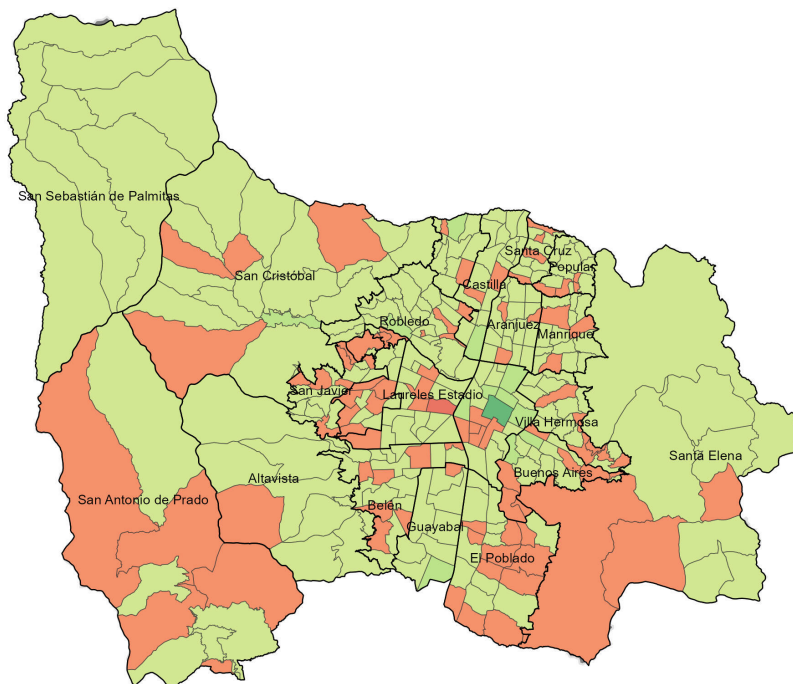
Periodo	Previo	Actual	Dif	Var%
Mes corrido	174	121	-53	-30%
Año corrido	4.282	3.967	-315	-7%
Últimos tres meses	1.121	1.069	-52	-5%



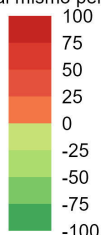
Modalidad	2024	2025	Dif	Var%
Riña	2.946	2.055	-891	-30%
Violencia intrafamiliar	111	90	-21	-19%
Atraco	96	118	22	23%
Otras	41	42	1	2%
Sin dato	1.088	1.662	574	53%

Armas medio	2024	2025	Dif	Var%
Arma de fuego	63	50	-13	-21%
Arma cortopunzante	458	351	-107	-23%
Escopolamina	1	5	4	400%
Objeto contundente	2.223	1.504	-719	-32%
No	1.471	1.994	523	36%
Otras	64	62	-2	-3%
Sin dato	2	1	-1	-50%

Variación denuncias por lesiones personales. Año corrido



Variación respecto al mismo periodo del año pasado



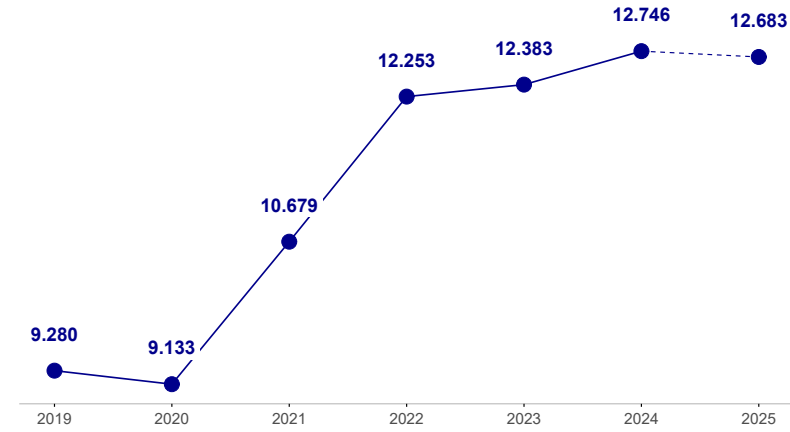
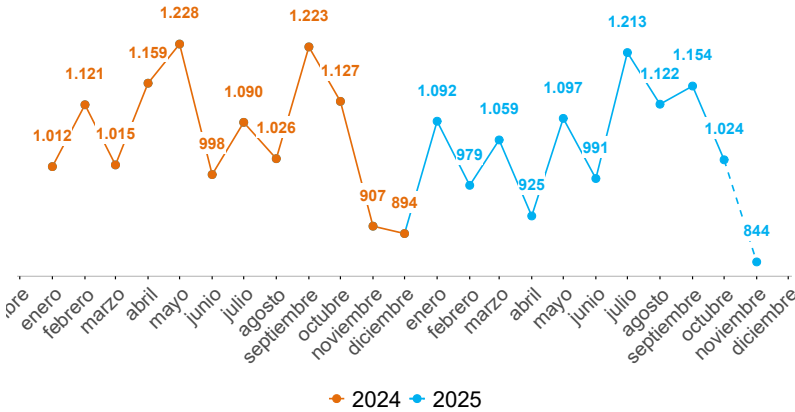
Comunas y corregimientos	2024	2025	Dif	Var%
01 Popular	210	146	-64	-30%
02 Santa Cruz	111	88	-23	-21%
03 Manrique	234	193	-41	-18%
04 Aranjuez	261	183	-78	-30%
05 Castilla	230	149	-81	-35%
06 Doce de Octubre	218	164	-54	-25%
07 Robledo	305	182	-123	-40%
08 Villa Hermosa	223	168	-55	-25%
09 Buenos Aires	207	129	-78	-38%
10 La Candelaria	785	482	-303	-39%
11 Laureles Estadio	223	233	10	4%
12 La América	97	87	-10	-10%
13 San Javier	182	124	-58	-32%
14 El Poblado	198	197	-1	-1%
15 Guayabal	136	72	-64	-47%
16 Belén	232	188	-44	-19%
50 San Sebastián de Palmitas	2	0	-2	-100%
60 San Cristóbal	252	190	-62	-25%
70 Altavista	39	19	-20	-51%
80 San Antonio de Prado	79	63	-16	-20%
90 Santa Elena	46	21	-25	-54%
Sin dato	12	889	877	7.308%

Operatividad	2024	2025	Dif	Var%
Capturas	859	717	-142	-17%

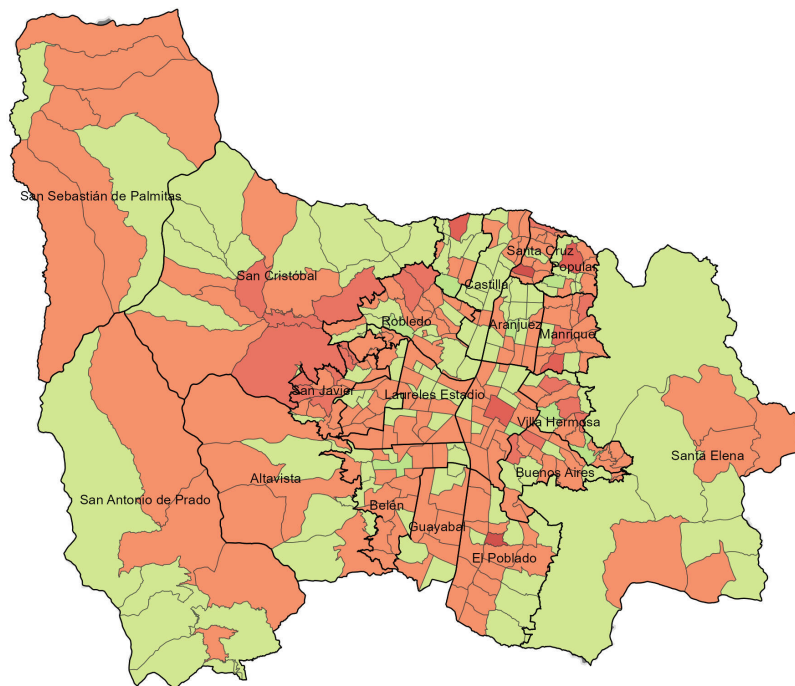
VIOLENCIA INTRAFAMILIAR

Fecha de corte: 14 de noviembre de 2025.

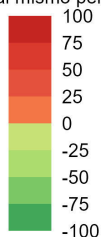
Periodo	Previo	Actual	Dif	Var%
Mes corrido	435	394	-41	-9%
Año corrido	11.434	11.050	-384	-3%
Últimos tres meses	3.280	3.151	-129	-4%



Variación casos de violencia intrafamiliar. Año corrido



Variación respecto al mismo periodo del año pasado



Edad	2024	2025	Dif	Var%
0-5	1.024	945	-79	-8%
6-11	1.870	1.863	-7	-0%
12-13	775	743	-32	-4%
14-17	1.278	1.217	-61	-5%
18-24	756	725	-31	-4%
25-28	706	637	-69	-10%
29-32	759	679	-80	-11%
33-38	885	839	-46	-5%
39-45	765	697	-68	-9%
46-52	524	518	-6	-1%
53-59	488	419	-69	-14%
60-66	430	443	13	3%
Mayor de 67	626	645	19	3%
Sin dato	5.468	5.448	-20	-0%

Sexo	2024	2025	Dif	Var%
Hombre	3.195	3.354	159	5%
Mujer	7.972	7.473	-499	-6%

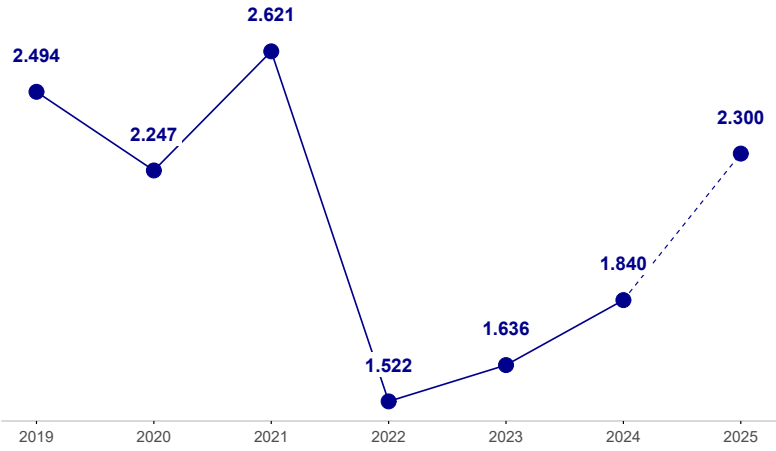
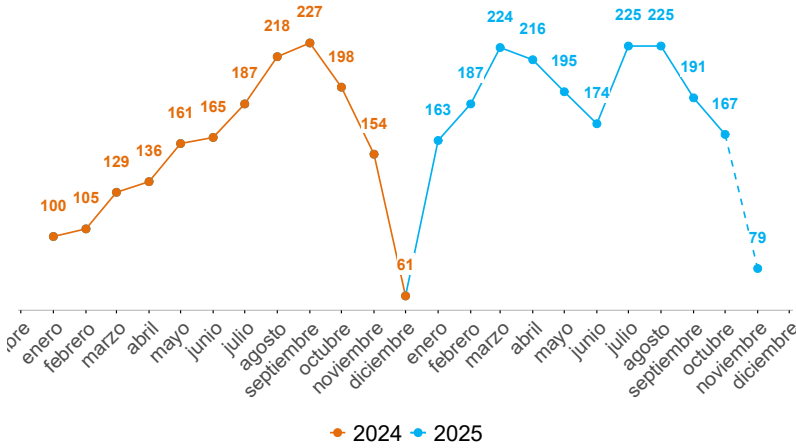
Comunas y corregimientos	2024	2025	Dif	Var%
01 Popular	615	631	16	3%
02 Santa Cruz	440	653	213	48%
03 Manrique	873	989	116	13%
04 Aranjuez	721	692	-29	-4%
05 Castilla	428	393	-35	-8%
06 Doce de Octubre	643	652	9	1%
07 Robledo	555	687	132	24%
08 Villa Hermosa	614	741	127	21%
09 Buenos Aires	439	578	139	32%
10 La Candelaria	394	500	106	27%
11 Laureles Estadio	192	256	64	33%
12 La América	235	250	15	6%
13 San Javier	579	828	249	43%
14 El Poblado	159	352	193	121%
15 Guayabal	266	284	18	7%
16 Belén	521	569	48	9%
50 San Sebastián de Palmitas	2	15	13	650%
60 San Cristóbal	260	441	181	70%
70 Altavista	133	153	20	15%
80 San Antonio de Prado	426	397	-29	-7%
90 Santa Elena	85	78	-7	-8%
Sin dato	2.854	911	-1.943	-68%

Operatividad	2024	2025	Dif	Var%
Capturas	753	612	-141	-19%

DELITOS SEXUALES

Fecha de corte: 14 de noviembre de 2025.

Periodo	Previo	Actual	Dif	Var%
Mes corrido	83	37	-46	-55%
Año corrido	1.709	2.004	295	17%
Últimos tres meses	591	501	-90	-15%



Modalidad	2024	2025	Dif	Var%
205. Acceso carnal violento	247	356	109	44%
208. Acceso carnal abusivo con menor de catorce años	269	287	18	7%
209. Actos sexuales con menor de catorce años	511	632	121	24%
210. Acceso carnal o acto sexual abusivos con incapaz de resistir	148	179	31	21%
210a. Acoso sexual	107	115	8	7%
Otros delitos sexuales	427	435	8	2%

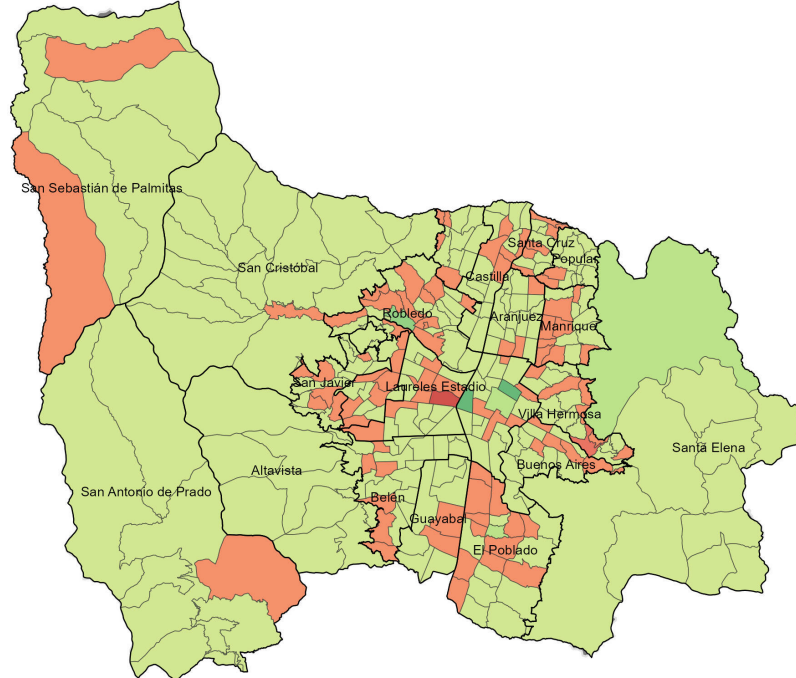
Sexo	2024	2025	Dif	Var%
Hombre	299	375	76	25%
Mujer	1.347	1.570	223	17%

Edad	2024	2025	Dif	Var%
0-5	148	181	33	22%
6-11	275	297	22	8%
12-13	264	261	-3	-1%
14-17	288	364	76	26%
18-24	182	210	28	15%
25-28	83	86	3	4%
29-32	58	90	32	55%
33-38	78	94	16	21%
39-45	50	67	17	34%
46-52	23	17	-6	-26%
53-59	12	12	0	0%
60-66	18	12	-6	-33%
Mayor de 67	10	11	1	10%
Sin dato	1.195	1.405	210	18%

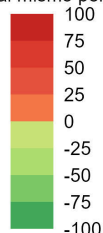
Comunas y corregimientos	2024	2025	Dif	Var%
01 Popular	106	68	-38	-36%
02 Santa Cruz	50	45	-5	-10%
03 Manrique	68	74	6	9%
04 Aranjuez	102	53	-49	-48%
05 Castilla	61	24	-37	-61%
06 Doce de Octubre	76	60	-16	-21%
07 Robledo	166	81	-85	-51%
08 Villa Hermosa	114	81	-33	-29%
09 Buenos Aires	107	53	-54	-50%
10 La Candelaria	356	82	-274	-77%
11 Laureles Estadio	75	336	261	348%
12 La América	22	37	15	68%
13 San Javier	78	60	-18	-23%
14 El Poblado	48	45	-3	-6%
15 Guayabal	32	20	-12	-38%
16 Belén	67	62	-5	-7%
50 San Sebastián de Palmitas	3	4	1	33%
60 San Cristóbal	69	41	-28	-41%
70 Altavista	20	7	-13	-65%
80 San Antonio de Prado	35	27	-8	-23%
90 Santa Elena	44	4	-40	-91%
Sin dato	10	740	730	7.300%

Operatividad	2024	2025	Dif	Var%
Capturas por delitos sexuales	234	157	-77	-33%
Capturas por ESCNNA	30	27	-3	-10%

Variación denuncias por delitos sexuales. Año corrido



Variación respecto al mismo periodo del año pasado



Homicidios: INML-CF, SIJIN, CTI, Secretaría de Seguridad y Convivencia como observador técnico. Consultado el 14/11/2025.

Denuncias: SIJIN de la Policía Nacional. sistema SIEDCO, Consultado el 14/11/2025.

Llamadas: Sistema I/CAD - Sistema Integrado de Emergencias y Seguridad Metropolitano (SIES-M), Consultado el 14/11/2025.

Violencia intrafamiliar: Sistema Deyel. Subsecretaría de Gobierno Local y Convivencia. Consultado el 14/11/2025.

Nota: Los datos reportados a nivel geográfico podrían diferir de los proporcionados por la fuente original (SIEDCO, Policía Nacional), dado que el SISC efectuó una validación geográfica empleando la información de la distribución territorial de los cuadrantes de Policía como método de verificación adicional.

Construcción: Sistema de Información para la Seguridad y la Convivencia (SISC)