



Informe Acumulado 2025

Secretaría de
Seguridad y Convivencia

21 de noviembre de 2025

Construcción: Sistema de Información
para la Seguridad y la Convivencia (SISC)



Alcaldía de Medellín
Distrito de
Ciencia, Tecnología e Innovación

Fecha de corte: 21 de noviembre de 2025.

A continuación se presentan la cantidad de casos de los delitos de alto impacto en la ciudad y una comparación con el mismo periodo del año anterior, desde el primero de enero hasta la fecha de corte.

Indicador	2024	2025	Dif	Var%
Homicidio	292	308	16	5%
Hurto a persona	23.339	20.996	-2.343	-10%
Total atraco	9.230	7.201	-2.029	-22%
Hurto de moto	6.042	4.556	-1.486	-25%
Hurto de carro	1.029	742	-287	-28%
Hurto de residencia	1.493	1.288	-205	-14%
Hurto a establecimiento comercial	2.498	1.297	-1.201	-48%
Extorsión	857	743	-114	-13%
Lesiones personales	4.376	4.069	-307	-7%
Violencia intrafamiliar	11.665	11.247	-418	-4%

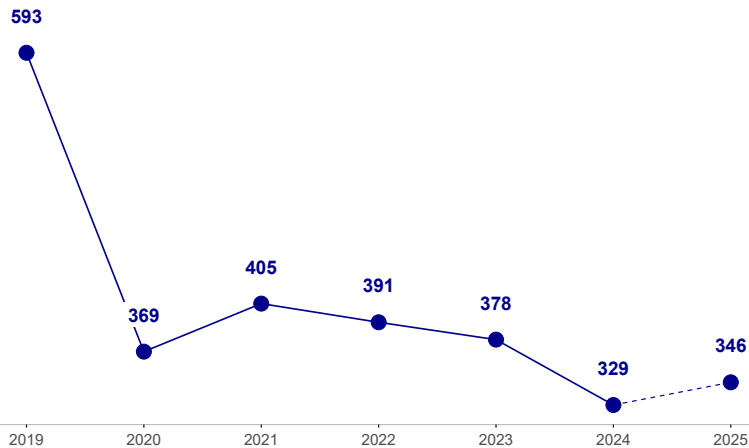
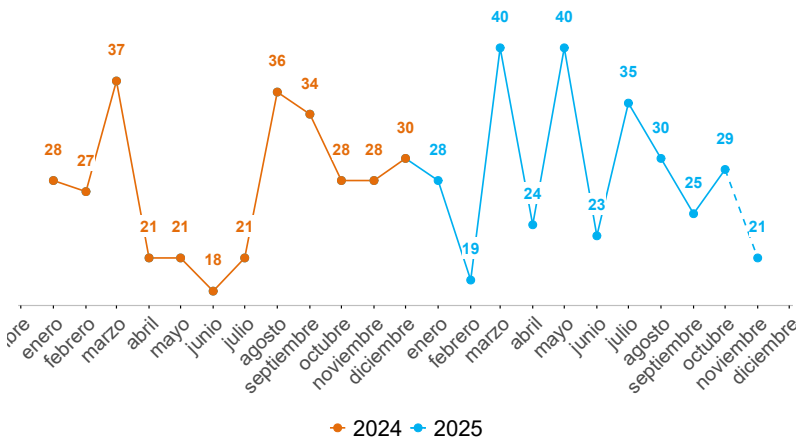
Indicador	2024	2025	Dif	Var%
Capturas total	14.175	11.070	-3.105	-22%
Homicidio	221	221	0	0%
Hurto	1.994	1.785	-209	-10%
Extorsión	193	211	18	9%
Delitos sexuales	240	159	-81	-34%
ESCNNA	30	27	-3	-10%
Recuperación de motos	1.639	1.707	68	4%
Recuperación de carros	306	257	-49	-16%
Recuperación de celulares	1.957	1.237	-720	-37%
Incautación de armas de fuego	631	611	-20	-3%
Capturas total extranjeros	1.743	1.460	-283	-16%
Delitos sexuales	23	9	-14	-61%
ESCNNA	12	6	-6	-50%

HOMICIDIOS

Fecha de corte: 21 de noviembre de 2025.

Periodo	Previo	Actual	Dif	Var%
Mes corrido	21	15	-6	-29%
Año corrido	292	308	16	5%
Últimos tres meses	95	78	-17	-18%

Operatividad	2024	2025	Dif	Var%
Capturas	221	196	-25	-11%
Incautación de armas de fuego	631	611	-20	-3%



Edad	2024	2025	Dif	Var%
Menor de edad	7	11	4	57%
18-24	48	62	14	29%
25-28	41	49	8	20%
29-32	40	43	3	7%
33-38	46	55	9	20%
39-45	38	39	1	3%
46-52	18	15	-3	-17%
53-59	18	10	-8	-44%
Mayor de 60	7	8	1	14%
Sin dato	27	16	-11	-41%

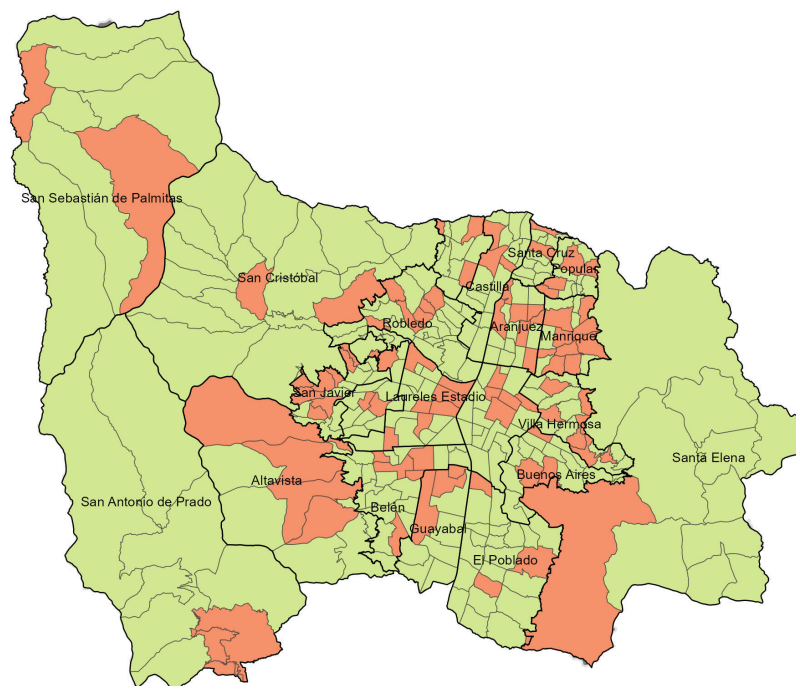
Sexo	2024	2025	Dif	Var%
Hombre	267	281	14	5%
Mujer	23	27	4	17%

Modalidad	2024	2025	Dif	Var%
Grupos Delincuenciales Organizados	78	93	15	19%
Convivencia	72	100	28	39%
Violencia de género	21	18	-3	-14%
Homicidios asociados a hurtos	28	33	5	18%
En procedimiento de la fuerza pública	5	5	0	0%
Violencia intrafamiliar	6	5	-1	-17%
En proceso de categorización	82	54	-28	-34%

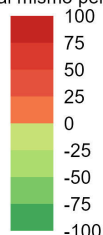
Armas medio	2024	2025	Dif	Var%
Arma de fuego	144	153	9	6%
Arma cortopunzante	93	110	17	18%
Escopolamina	3	0	-3	-100%
Objeto contundente	28	23	-5	-18%
No	5	15	10	200%
Otras	19	7	-12	-63%
Sin dato	0	0	0	0%

Comunas y corregimientos	2024	2025	Dif	Var%
01 Popular	9	15	6	67%
02 Santa Cruz	10	7	-3	-30%
03 Manrique	14	28	14	100%
04 Aranjuez	13	24	11	85%
05 Castilla	22	12	-10	-45%
06 Doce de Octubre	12	9	-3	-25%
07 Robledo	20	15	-5	-25%
08 Villa Hermosa	16	18	2	12%
09 Buenos Aires	11	9	-2	-18%
10 La Candelaria	64	63	-1	-2%
11 Laureles Estadio	10	20	10	100%
12 La América	8	6	-2	-25%
13 San Javier	18	22	4	22%
14 El Poblado	10	4	-6	-60%
15 Guayabal	10	8	-2	-20%
16 Belén	16	18	2	12%
50 San Sebastián de Palmitas	2	4	2	100%
60 San Cristóbal	15	8	-7	-47%
70 Altavista	2	6	4	200%
80 San Antonio de Prado	4	7	3	75%
90 Santa Elena	6	5	-1	-17%
Sin dato	0	0	0	0%

Variación casos de homicidio. Año corrido



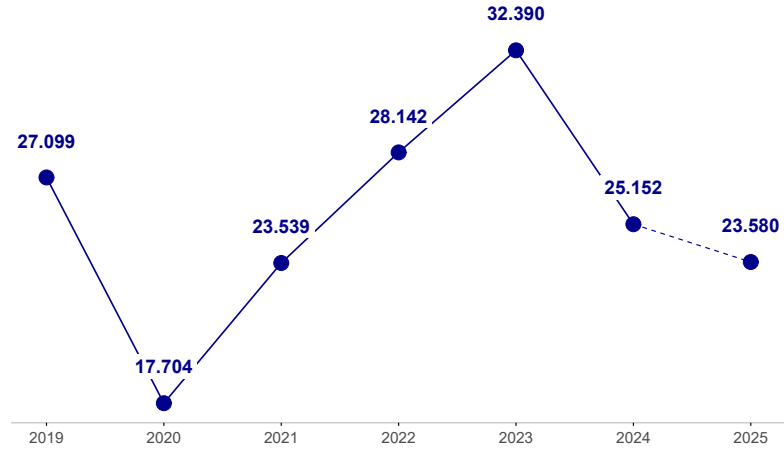
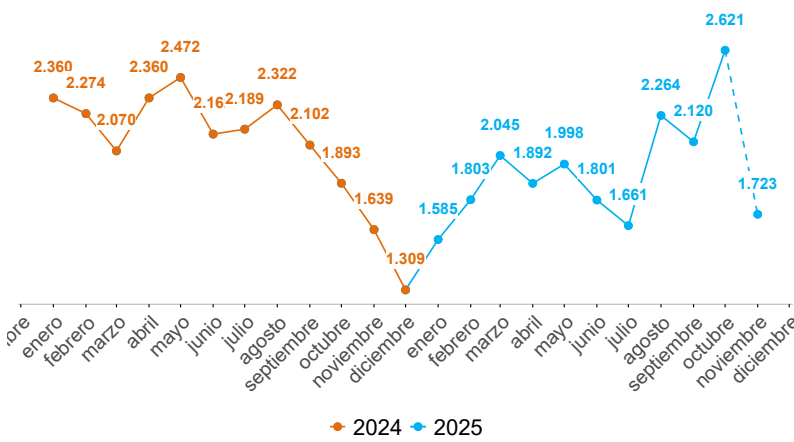
Variación respecto al mismo periodo del año pasado



HURTO A PERSONAS

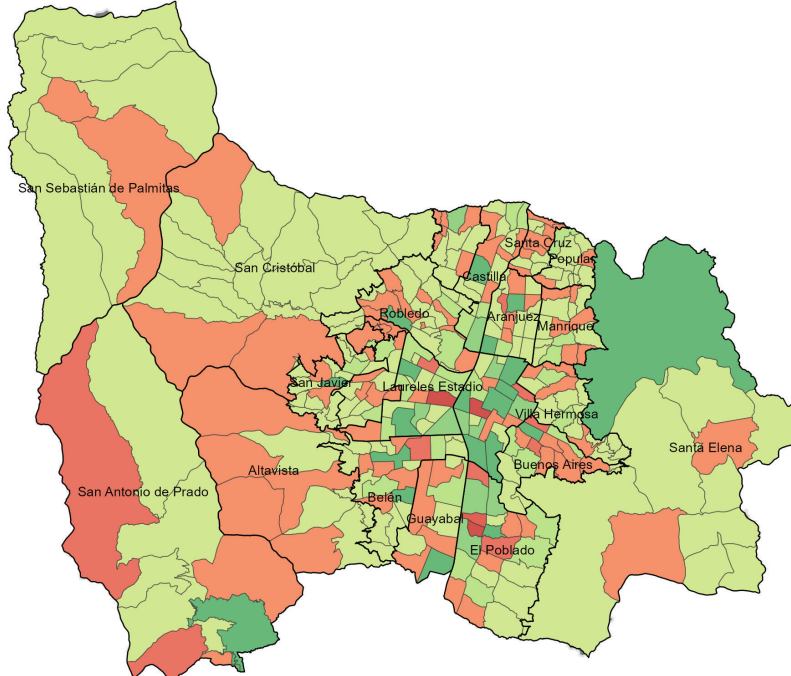
Fecha de corte: 21 de noviembre de 2025.

Periodo	Previo	Actual	Dif	Var%
Mes corrido	1.135	1.206	71	6%
Año corrido	23.339	20.996	-2.343	-10%
Últimos tres meses	5.616	6.487	871	16%

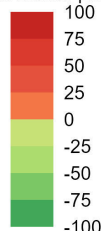


Modalidad	2024	2025	Dif	Var%
Atraco	9.230	7.201	-2.029	-22%
Cosquilleo	4.057	4.863	806	20%
Raponazo	2.025	1.879	-146	-7%
Descuido	5.732	5.162	-570	-10%
Escopolamina	291	283	-8	-3%
Engaño	642	554	-88	-14%
Otras	895	733	-162	-18%
Sin dato	467	321	-146	-31%

Variación denuncias por hurto a personas. Año corrido



Variación respecto al mismo periodo del año pasado



Armas medio	2024	2025	Dif	Var%
Arma de fuego	3.968	2.887	-1.081	-27%
Arma cortopunzante	3.007	2.661	-346	-12%
Escopolamina	359	351	-8	-2%
Objeto contundente	299	221	-78	-26%
No	14.488	14.007	-481	-3%
Otras	1	0	-1	-100%
Sin dato	1.217	869	-348	-29%

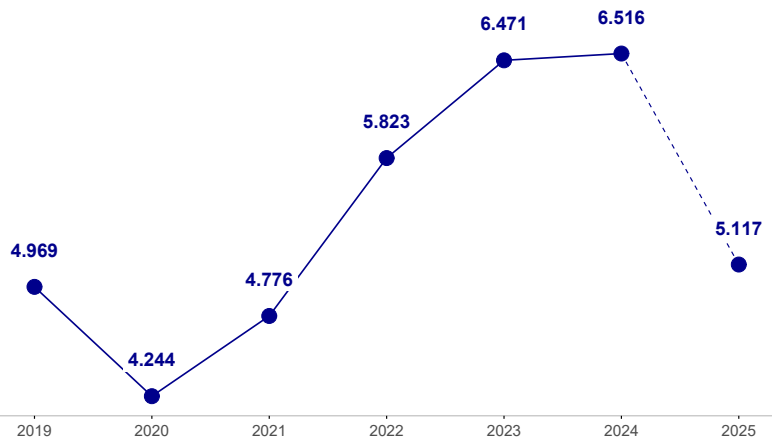
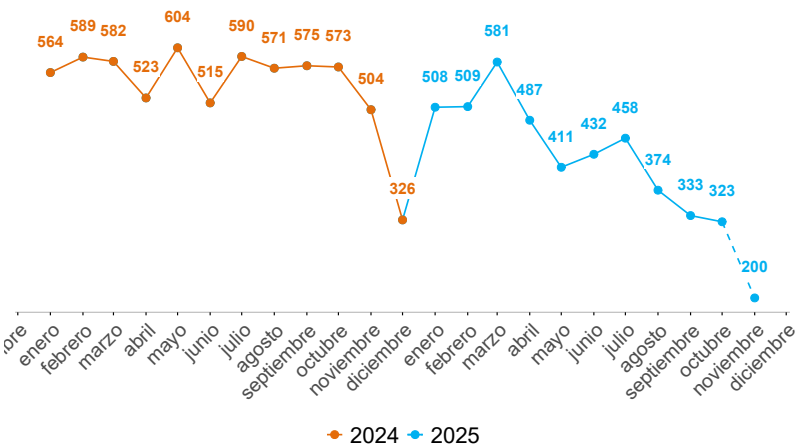
Comunas y corregimientos	2024	2025	Dif	Var%
01 Popular	252	167	-85	-34%
02 Santa Cruz	217	202	-15	-7%
03 Manrique	388	314	-74	-19%
04 Aranjuez	1.165	937	-228	-20%
05 Castilla	1.156	812	-344	-30%
06 Doce de Octubre	402	311	-91	-23%
07 Robledo	1.038	723	-315	-30%
08 Villa Hermosa	477	378	-99	-21%
09 Buenos Aires	906	753	-153	-17%
10 La Candelaria	7.269	4.915	-2.354	-32%
11 Laureles Estadio	2.540	2.433	-107	-4%
12 La América	723	635	-88	-12%
13 San Javier	488	313	-175	-36%
14 El Poblado	2.849	2.196	-653	-23%
15 Guayabal	875	693	-182	-21%
16 Belén	1.545	1.113	-432	-28%
50 San Sebastián de Palmitas	11	11	0	0%
60 San Cristóbal	283	260	-23	-8%
70 Altavista	108	152	44	41%
80 San Antonio de Prado	263	251	-12	-5%
90 Santa Elena	280	186	-94	-34%
Sin dato	104	3.241	3.137	3.016%

Operatividad	2024	2025	Dif	Var%
Capturas	1.338	1.110	-228	-17%
Celulares recuperados	1.957	1.237	-720	-37%

HURTO DE MOTOS

Fecha de corte: 21 de noviembre de 2025.

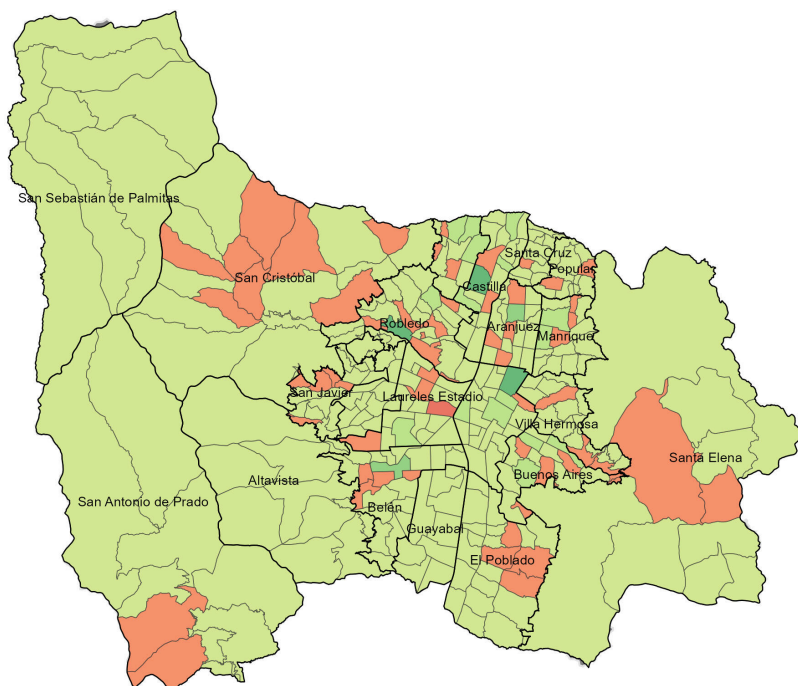
Periodo	Previo	Actual	Dif	Var%
Mes corrido	356	140	-216	-61%
Año corrido	6.042	4.556	-1.486	-25%
Últimos tres meses	1.236	891	-345	-28%



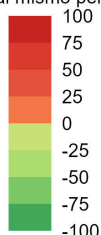
Modalidad	2024	2025	Dif	Var%
Atraco	867	705	-162	-19%
Halado	4.766	3.590	-1.176	-25%
Otras	409	261	-148	-36%

Armas medio	2024	2025	Dif	Var%
Arma de fuego	703	580	-123	-17%
Arma cortopunzante	35	47	12	34%
Escopolamina	10	10	0	0%
Objeto contundente	9	4	-5	-56%
No	5.148	3.875	-1.273	-25%
Otras	88	13	-75	-85%
Sin dato	49	27	-22	-45%

Variación denuncias por hurto de motos. Año corrido



Variación respecto al mismo periodo del año pasado



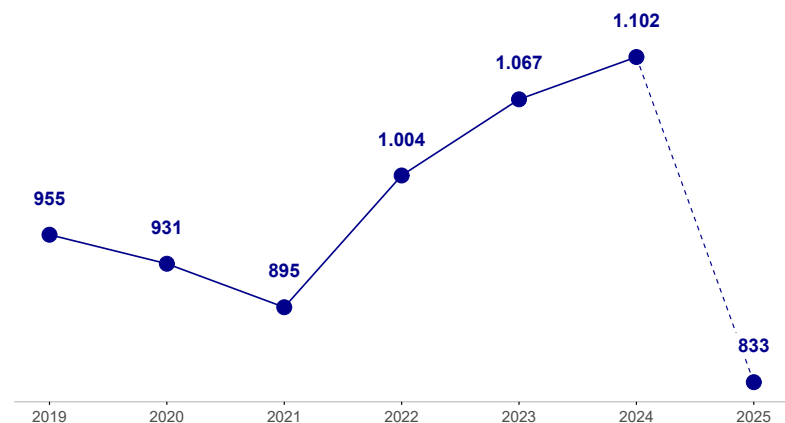
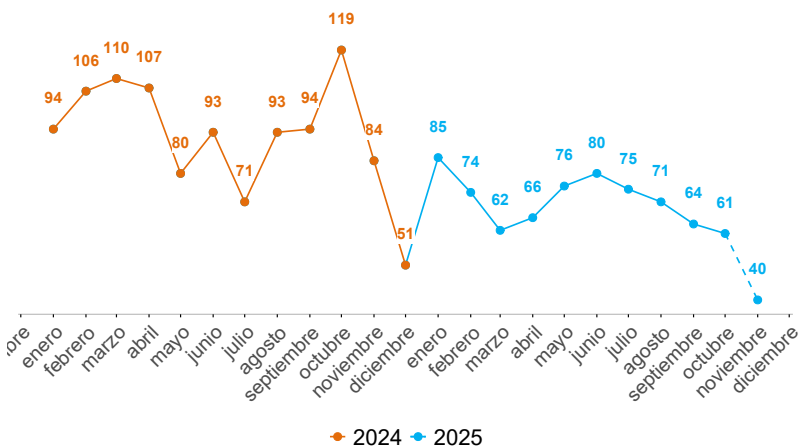
Comunas y corregimientos	2024	2025	Dif	Var%
01 Popular	204	115	-89	-44%
02 Santa Cruz	142	91	-51	-36%
03 Manrique	291	186	-105	-36%
04 Aranjuez	452	326	-126	-28%
05 Castilla	555	277	-278	-50%
06 Doce de Octubre	395	243	-152	-38%
07 Robledo	626	459	-167	-27%
08 Villa Hermosa	358	261	-97	-27%
09 Buenos Aires	484	348	-136	-28%
10 La Candelaria	793	426	-367	-46%
11 Laureles Estadio	300	229	-71	-24%
12 La América	250	146	-104	-42%
13 San Javier	243	177	-66	-27%
14 El Poblado	101	51	-50	-50%
15 Guayabal	148	80	-68	-46%
16 Belén	335	189	-146	-44%
50 San Sebastián de Palmitas	8	2	-6	-75%
60 San Cristóbal	210	141	-69	-33%
70 Altavista	31	14	-17	-55%
80 San Antonio de Prado	72	57	-15	-21%
90 Santa Elena	38	15	-23	-61%
Sin dato	6	723	717	11.950%

Operatividad	2024	2025	Dif	Var%
Capturas	158	157	-1	-1%
Motocicletas recuperadas	1.945	1.964	19	1%

HURTO DE CARROS

Fecha de corte: 21 de noviembre de 2025.

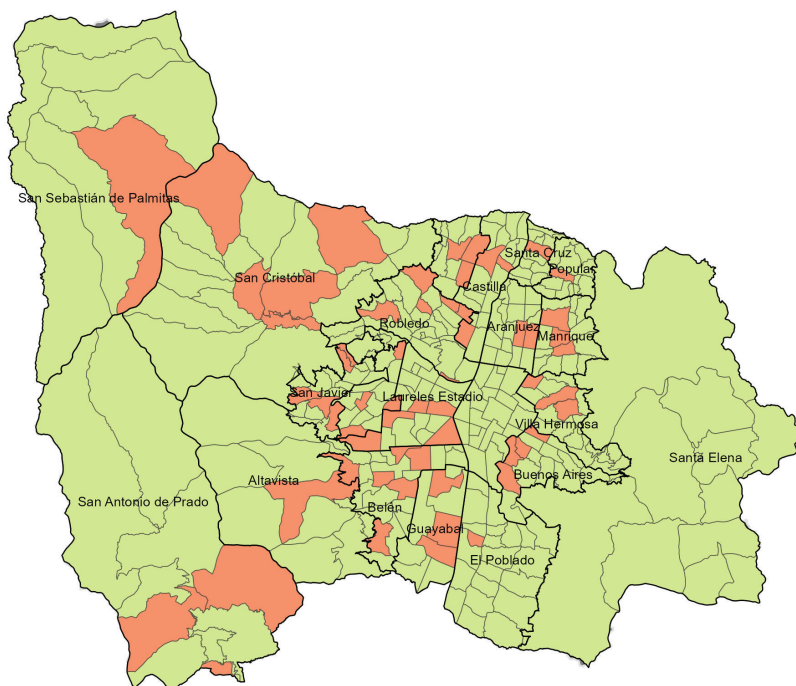
Periodo	Previo	Actual	Dif	Var%
Mes corrido	62	28	-34	-55%
Año corrido	1.029	742	-287	-28%
Últimos tres meses	220	175	-45	-20%



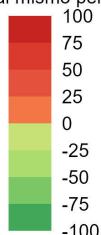
Modalidad	2024	2025	Dif	Var%
Atraco	244	93	-151	-62%
Halado	688	569	-119	-17%
Otras	97	80	-17	-18%

Armas medio	2024	2025	Dif	Var%
Arma de fuego	176	68	-108	-61%
Arma cortopunzante	37	11	-26	-70%
Escopolamina	4	2	-2	-50%
Objeto contundente	2	0	-2	-100%
No	789	650	-139	-18%
Otras	15	7	-8	-53%
Sin dato	6	4	-2	-33%

Variación denuncias por hurto de carros. Año corrido



Variación respecto al mismo periodo del año pasado



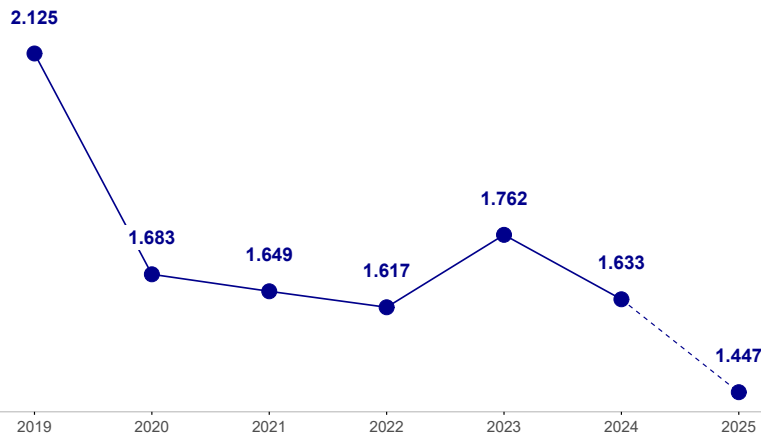
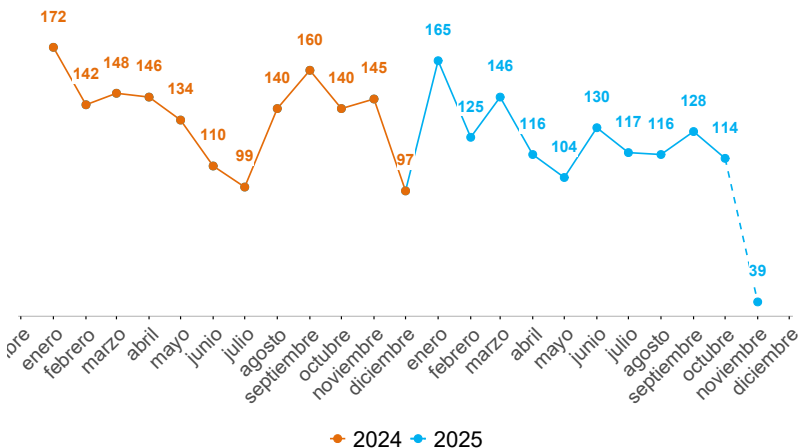
Comunas y corregimientos	2024	2025	Dif	Var%
01 Popular	15	6	-9	-60%
02 Santa Cruz	15	8	-7	-47%
03 Manrique	34	17	-17	-50%
04 Aranjuez	86	51	-35	-41%
05 Castilla	94	44	-50	-53%
06 Doce de Octubre	42	26	-16	-38%
07 Robledo	71	48	-23	-32%
08 Villa Hermosa	38	20	-18	-47%
09 Buenos Aires	84	47	-37	-44%
10 La Candelaria	130	44	-86	-66%
11 Laureles Estadio	150	105	-45	-30%
12 La América	49	26	-23	-47%
13 San Javier	27	22	-5	-19%
14 El Poblado	32	15	-17	-53%
15 Guayabal	30	30	0	0%
16 Belén	70	40	-30	-43%
50 San Sebastián de Palmitas	1	2	1	100%
60 San Cristóbal	23	17	-6	-26%
70 Altavista	2	1	-1	-50%
80 San Antonio de Prado	26	18	-8	-31%
90 Santa Elena	9	3	-6	-67%
Sin dato	1	152	151	15.100%

Operatividad	2024	2025	Dif	Var%
Capturas	42	37	-5	-12%
Carros recuperados	1.945	1.964	19	1%

HURTO A RESIDENCIAS

Fecha de corte: 21 de noviembre de 2025.

Periodo	Previo	Actual	Dif	Var%
Mes corrido	102	27	-75	-74%
Año corrido	1.493	1.288	-205	-14%
Últimos tres meses	360	290	-70	-19%



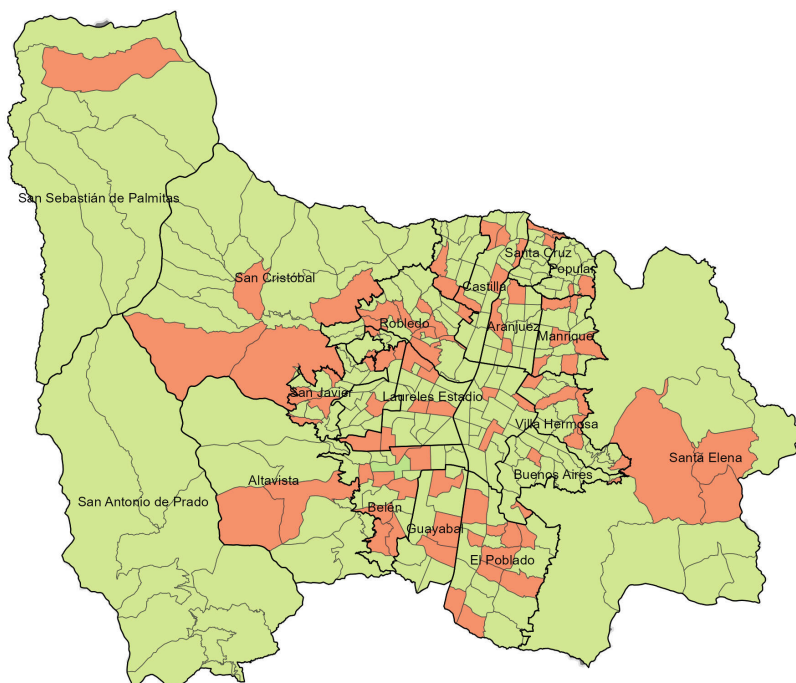
Modalidad	2024	2025	Dif	Var%
Descuido	613	393	-220	-36%
Rompimiento cerradura	490	496	6	1%
Atraco	125	100	-25	-20%
Engaño	104	81	-23	-22%
Otras	161	218	57	35%
Sin dato	0	0	0	0%

Armas medio	2024	2025	Dif	Var%
Arma de fuego	34	28	-6	-18%
Arma cortopunzante	7	6	-1	-14%
Escopetina	34	74	40	118%
Objeto contundente	37	18	-19	-51%
No	1.204	918	-286	-24%
Otras	118	190	72	61%
Sin dato	59	54	-5	-8%

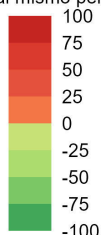
Comunas y corregimientos	2024	2025	Dif	Var%
01 Popular	43	18	-25	-58%
02 Santa Cruz	20	14	-6	-30%
03 Manrique	46	41	-5	-11%
04 Aranjuez	86	46	-40	-47%
05 Castilla	42	31	-11	-26%
06 Doce de Octubre	33	20	-13	-39%
07 Robledo	79	54	-25	-32%
08 Villa Hermosa	71	36	-35	-49%
09 Buenos Aires	100	42	-58	-58%
10 La Candelaria	126	55	-71	-56%
11 Laureles Estadio	183	170	-13	-7%
12 La América	107	75	-32	-30%
13 San Javier	60	38	-22	-37%
14 El Poblado	169	149	-20	-12%
15 Guayabal	41	31	-10	-24%
16 Belén	171	127	-44	-26%
50 San Sebastián de Palmitas	5	2	-3	-60%
60 San Cristóbal	33	22	-11	-33%
70 Altavista	12	4	-8	-67%
80 San Antonio de Prado	33	14	-19	-58%
90 Santa Elena	31	20	-11	-35%
Sin dato	2	279	277	13.850%

Operatividad	2024	2025	Dif	Var%
Capturas	35	27	-8	-23%

Variación denuncias por hurto a residencias. Año corrido



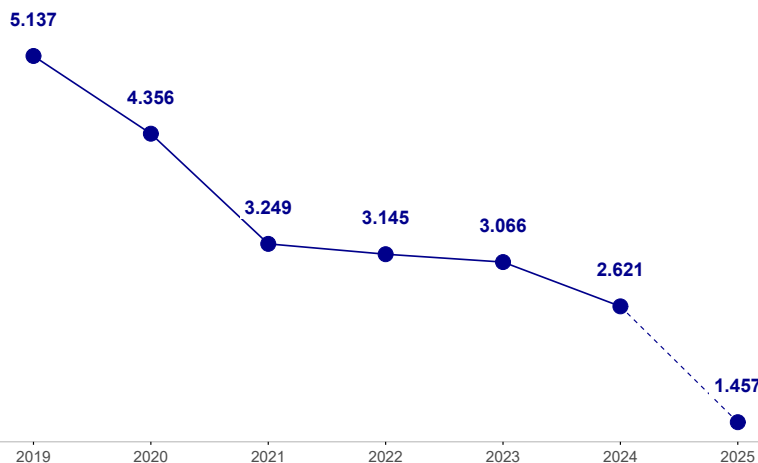
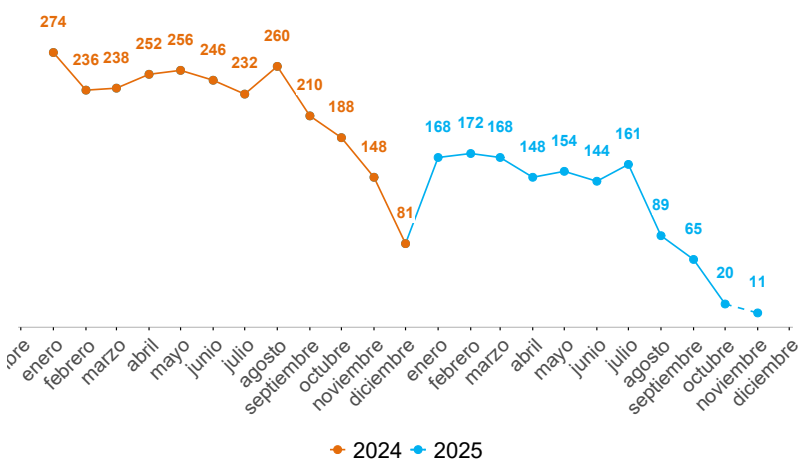
Variación respecto al mismo periodo del año pasado



HURTO A COMERCIO

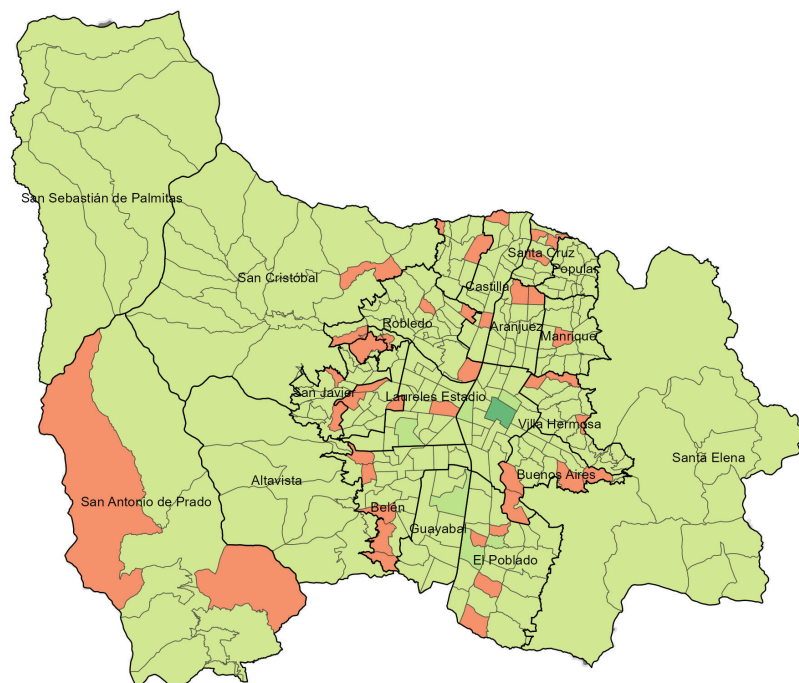
Fecha de corte: 21 de noviembre de 2025.

Periodo	Previo	Actual	Dif	Var%
Mes corrido	106	8	-98	-92%
Año corrido	2.498	1.297	-1.201	-48%
Últimos tres meses	401	118	-283	-71%

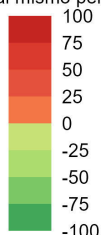


Modalidad	2024	2025	Dif	Var%
Descuido	1.379	685	-694	-50%
Atraco	491	188	-303	-62%
Rompimiento cerradura	272	134	-138	-51%
Mechero	136	132	-4	-3%
Otras	220	158	-62	-28%
Sin dato	0	0	0	0%

Variación denuncias por hurto a establecimientos de comercio. Año corrido



Variación respecto al mismo periodo del año pasado



Armas medio	2024	2025	Dif	Var%
Arma de fuego	406	140	-266	-66%
Arma cortopunzante	31	9	-22	-71%
Escopetina	2	1	-1	-50%
Objeto contundente	29	27	-2	-7%
No	1.933	1.020	-913	-47%
Otras	79	89	10	13%
Sin dato	18	11	-7	-39%

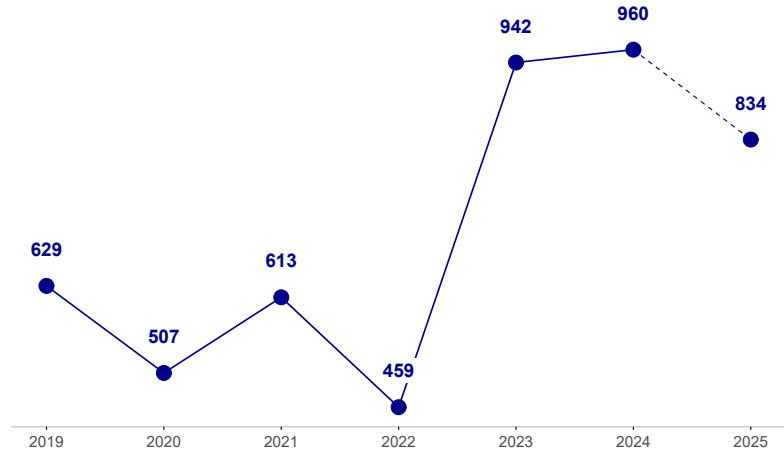
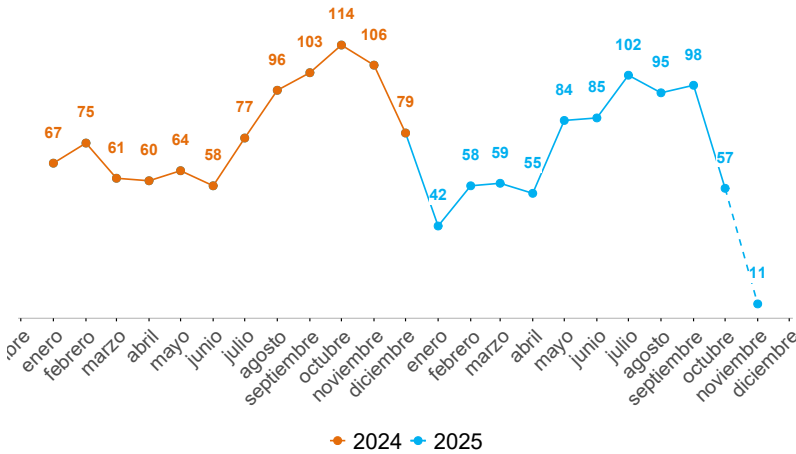
Comunas y corregimientos	2024	2025	Dif	Var%
01 Popular	33	8	-25	-76%
02 Santa Cruz	19	13	-6	-32%
03 Manrique	39	21	-18	-46%
04 Aranjuez	100	41	-59	-59%
05 Castilla	94	51	-43	-46%
06 Doce de Octubre	56	40	-16	-29%
07 Robledo	123	55	-68	-55%
08 Villa Hermosa	56	21	-35	-62%
09 Buenos Aires	98	37	-61	-62%
10 La Candelaria	609	259	-350	-57%
11 Laureles Estadio	335	194	-141	-42%
12 La América	101	51	-50	-50%
13 San Javier	50	19	-31	-62%
14 El Poblado	369	241	-128	-35%
15 Guayabal	149	62	-87	-58%
16 Belén	174	87	-87	-50%
50 San Sebastián de Palmitas	3	0	-3	-100%
60 San Cristóbal	37	12	-25	-68%
70 Altavista	7	1	-6	-86%
80 San Antonio de Prado	30	7	-23	-77%
90 Santa Elena	11	0	-11	-100%
Sin dato	5	77	72	1.440%

Operatividad	2024	2025	Dif	Var%
Capturas	418	452	34	8%

EXTORSIÓN

Fecha de corte: 21 de noviembre de 2025.

Periodo	Previo	Actual	Dif	Var%
Mes corrido	82	8	-74	-90%
Año corrido	857	743	-114	-13%
Últimos tres meses	289	179	-110	-38%

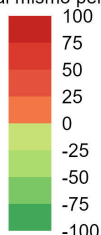


Variación denuncias por extorsión. Año corrido

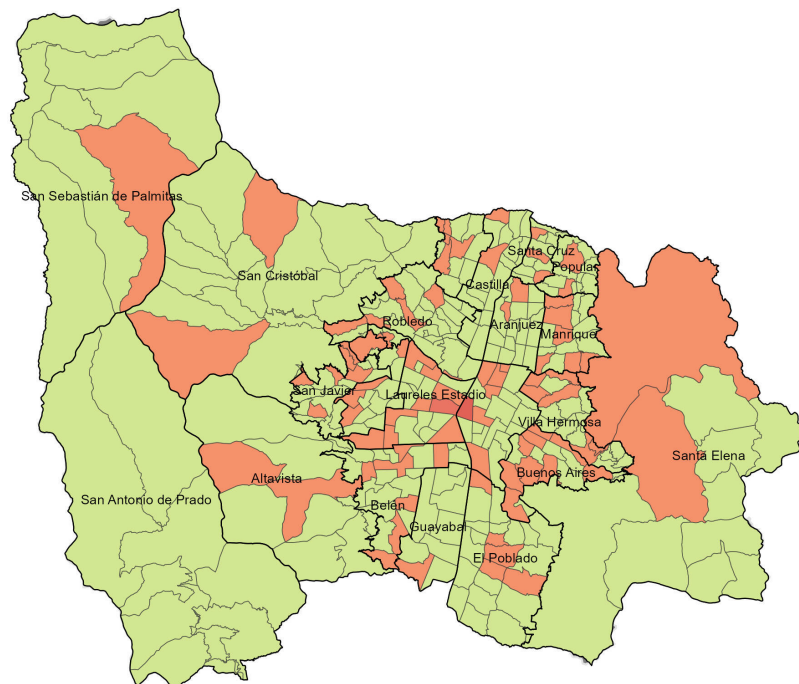
Modalidad	2024	2025	Dif	Var%
Clásica	451	454	3	1%
Ciber extorsión	153	90	-63	-41%
Íntima	55	34	-21	-38%
Carcelaria	26	39	13	50%
Devolución de bienes	79	77	-2	-3%
Microextorsión	81	21	-60	-74%
Otras	12	27	15	125%

Comunas y corregimientos	2024	2025	Dif	Var%
01 Popular	25	15	-10	-40%
02 Santa Cruz	21	14	-7	-33%
03 Manrique	37	40	3	8%
04 Aranjuez	49	37	-12	-24%
05 Castilla	49	23	-26	-53%
06 Doce de Octubre	33	29	-4	-12%
07 Robledo	69	47	-22	-32%
08 Villa Hermosa	32	32	0	0%
09 Buenos Aires	33	42	9	27%
10 La Candelaria	131	151	20	15%
11 Laureles Estadio	52	74	22	42%
12 La América	34	30	-4	-12%
13 San Javier	55	43	-12	-22%
14 El Poblado	51	40	-11	-22%
15 Guayabal	36	19	-17	-47%
16 Belén	65	61	-4	-6%
50 San Sebastián de Palmitas	1	1	0	0%
60 San Cristóbal	40	20	-20	-50%
70 Altavista	6	3	-3	-50%
80 San Antonio de Prado	28	11	-17	-61%
90 Santa Elena	9	10	1	11%
Sin dato	1	1	0	0%

Variación respecto al mismo periodo del año pasado



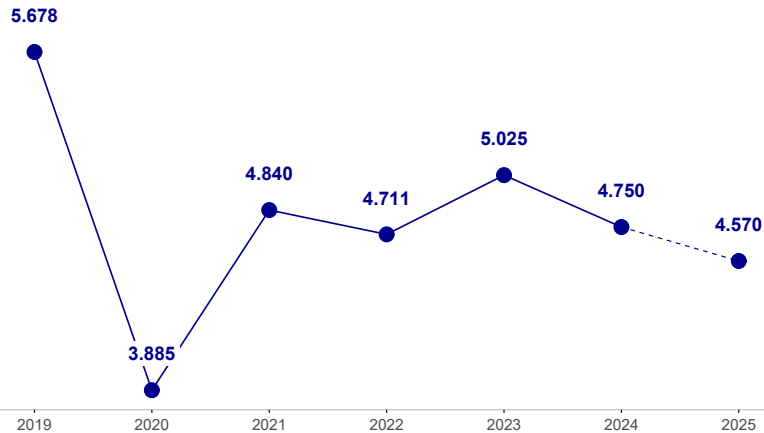
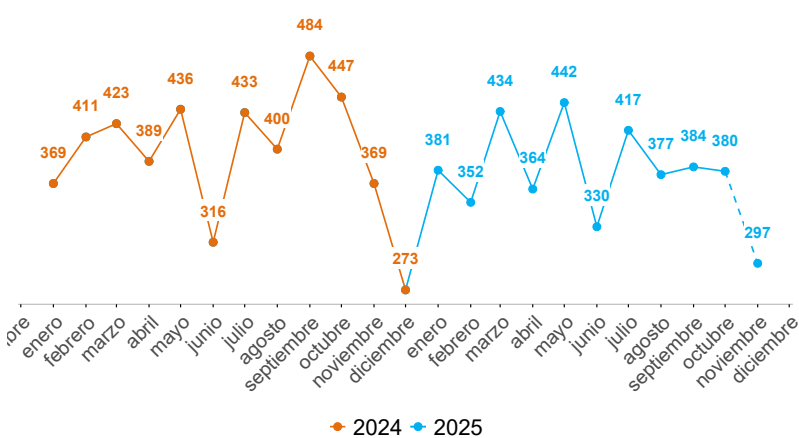
Operatividad	2024	2025	Dif	Var%
Capturas	193	211	18	9%



LESIONES PERSONALES

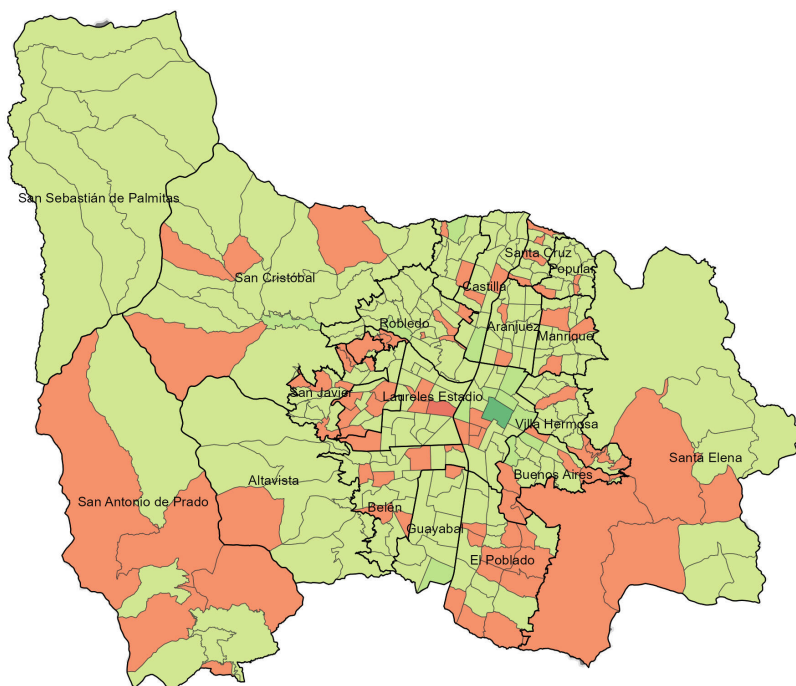
Fecha de corte: 21 de noviembre de 2025.

Periodo	Previo	Actual	Dif	Var%
Mes corrido	268	208	-60	-22%
Año corrido	4.376	4.069	-307	-7%
Últimos tres meses	1.111	1.083	-28	-3%

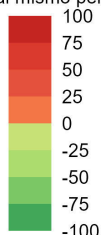


Modalidad	2024	2025	Dif	Var%
Riña	2.983	2.078	-905	-30%
Violencia intrafamiliar	111	90	-21	-19%
Atraco	97	119	22	23%
Otras	47	43	-4	-9%
Sin dato	1.138	1.739	601	53%

Variación denuncias por lesiones personales. Año corrido



Variación respecto al mismo periodo del año pasado



Armas medio	2024	2025	Dif	Var%
Arma de fuego	68	50	-18	-26%
Arma cortopunzante	466	358	-108	-23%
Escopolamina	1	5	4	400%
Objeto contundente	2.251	1.509	-742	-33%
No	1.524	2.084	560	37%
Otras	64	62	-2	-3%
Sin dato	2	1	-1	-50%

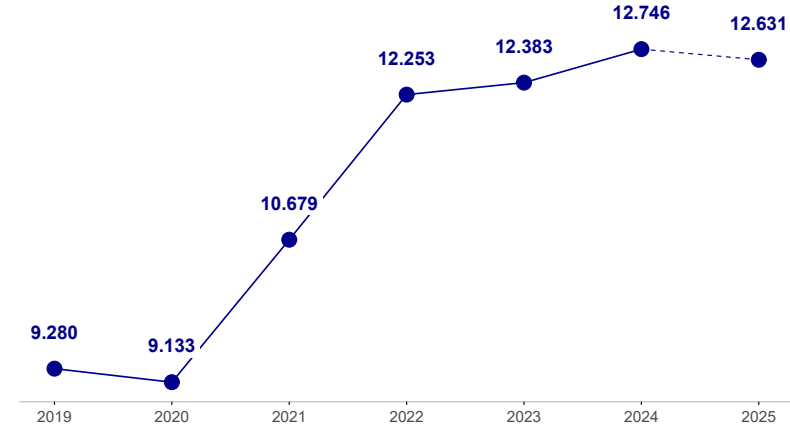
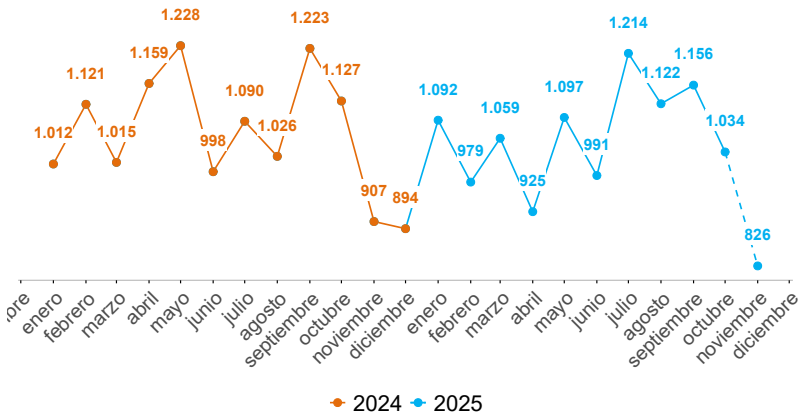
Comunas y corregimientos	2024	2025	Dif	Var%
01 Popular	214	143	-71	-33%
02 Santa Cruz	115	88	-27	-23%
03 Manrique	239	196	-43	-18%
04 Aranjuez	272	183	-89	-33%
05 Castilla	235	149	-86	-37%
06 Doce de Octubre	222	164	-58	-26%
07 Robledo	309	184	-125	-40%
08 Villa Hermosa	229	168	-61	-27%
09 Buenos Aires	210	130	-80	-38%
10 La Candelaria	809	485	-324	-40%
11 Laureles Estadio	227	233	6	3%
12 La América	99	87	-12	-12%
13 San Javier	183	124	-59	-32%
14 El Poblado	199	199	0	0%
15 Guayabal	137	73	-64	-47%
16 Belén	239	189	-50	-21%
50 San Sebastián de Palmitas	2	0	-2	-100%
60 San Cristóbal	256	190	-66	-26%
70 Altavista	40	19	-21	-52%
80 San Antonio de Prado	81	63	-18	-22%
90 Santa Elena	47	24	-23	-49%
Sin dato	12	978	966	8.050%

Operatividad	2024	2025	Dif	Var%
Capturas	871	729	-142	-16%

VIOLENCIA INTRAFAMILIAR

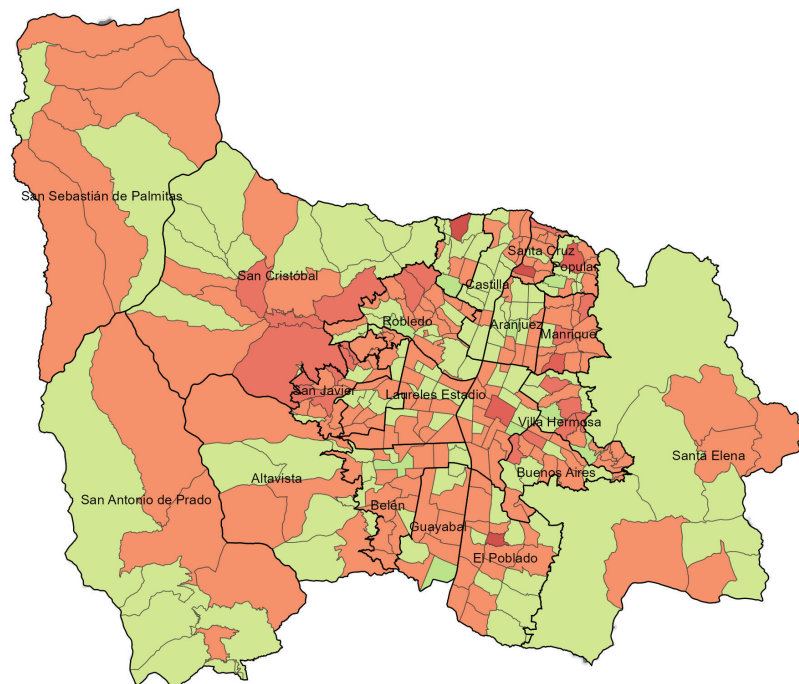
Fecha de corte: 21 de noviembre de 2025.

Periodo	Previo	Actual	Dif	Var%
Mes corrido	666	578	-88	-13%
Año corrido	11.665	11.247	-418	-4%
Últimos tres meses	3.218	3.132	-86	-3%

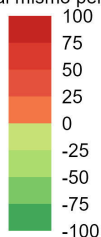


Edad	2024	2025	Dif	Var%
0-5	1.040	960	-80	-8%
6-11	1.916	1.895	-21	-1%
12-13	790	760	-30	-4%
14-17	1.303	1.246	-57	-4%
18-24	767	738	-29	-4%
25-28	722	649	-73	-10%
29-32	767	697	-70	-9%
33-38	908	855	-53	-6%
39-45	780	708	-72	-9%
46-52	533	524	-9	-2%
53-59	496	426	-70	-14%
60-66	437	450	13	3%
Mayor de 67	639	651	12	2%
Sin dato	5.589	5.549	-40	-1%

Variación casos de violencia intrafamiliar. Año corrido



Variación respecto al mismo periodo del año pasado



Sexo	2024	2025	Dif	Var%
Hombre	3.261	3.407	146	4%
Mujer	8.127	7.614	-513	-6%

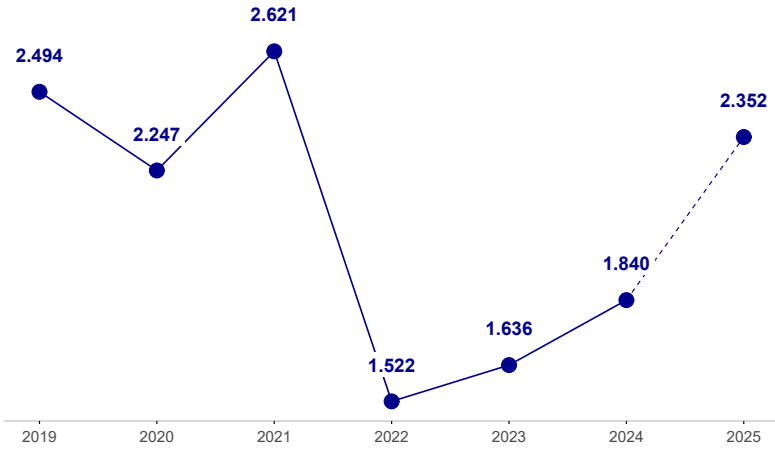
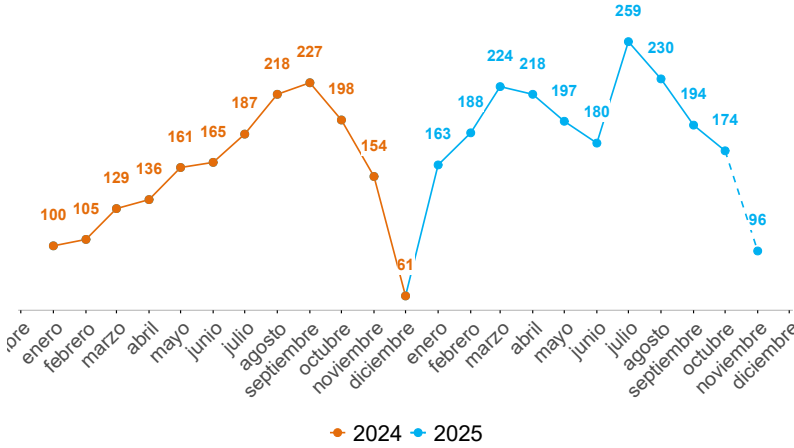
Comunas y corregimientos	2024	2025	Dif	Var%
01 Popular	624	643	19	3%
02 Santa Cruz	449	665	216	48%
03 Manrique	896	1.005	109	12%
04 Aranjuez	748	704	-44	-6%
05 Castilla	437	400	-37	-8%
06 Doce de Octubre	663	670	7	1%
07 Robledo	565	700	135	24%
08 Villa Hermosa	639	763	124	19%
09 Buenos Aires	448	590	142	32%
10 La Candelaria	400	511	111	28%
11 Laureles Estadio	194	259	65	34%
12 La América	237	255	18	8%
13 San Javier	602	833	231	38%
14 El Poblado	163	357	194	119%
15 Guayabal	269	291	22	8%
16 Belén	532	582	50	9%
50 San Sebastián de Palmitas	2	15	13	650%
60 San Cristóbal	269	448	179	67%
70 Altavista	138	155	17	12%
80 San Antonio de Prado	437	400	-37	-8%
90 Santa Elena	87	80	-7	-8%
Sin dato	2.866	921	-1.945	-68%

Operatividad	2024	2025	Dif	Var%
Capturas	762	631	-131	-17%

DELITOS SEXUALES

Fecha de corte: 21 de noviembre de 2025.

Periodo	Previo	Actual	Dif	Var%
Mes corrido	127	67	-60	-47%
Año corrido	1.753	2.094	341	19%
Últimos tres meses	661	486	-175	-26%



Modalidad	2024	2025	Dif	Var%
205. Acceso carnal violento	255	370	115	45%
208. Acceso carnal abusivo con menor de catorce años	273	300	27	10%
209. Actos sexuales con menor de catorce años	524	660	136	26%
210. Acceso carnal o acto sexual abusivos con incapaz de resistir	149	189	40	27%
210a. Acoso sexual	109	118	9	8%
Otros delitos sexuales	443	457	14	3%

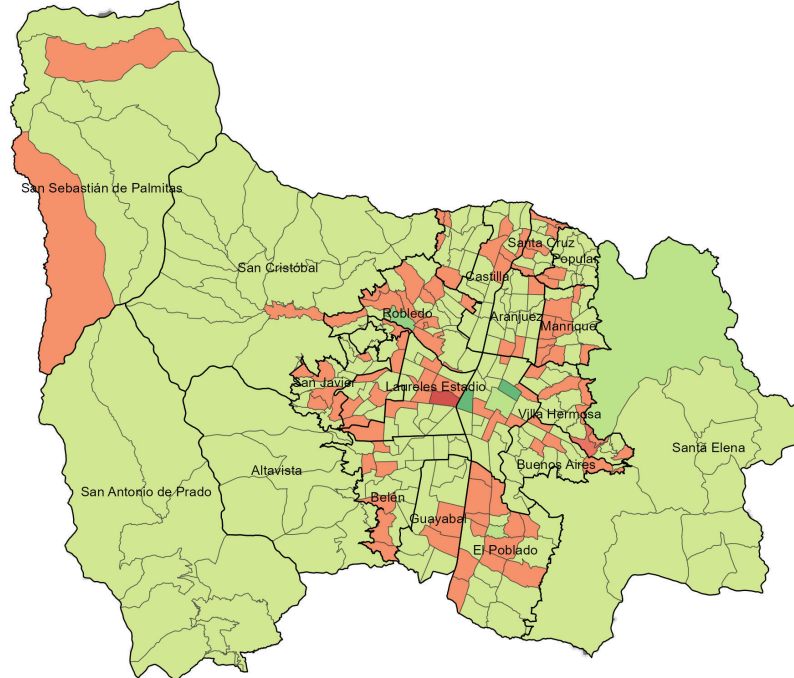
Sexo	2024	2025	Dif	Var%
Hombre	308	393	85	28%
Mujer	1.381	1.636	255	18%

Edad	2024	2025	Dif	Var%
0-5	152	191	39	26%
6-11	284	309	25	9%
12-13	269	271	2	1%
14-17	297	375	78	26%
18-24	184	227	43	23%
25-28	84	89	5	6%
29-32	60	91	31	52%
33-38	80	96	16	20%
39-45	52	72	20	38%
46-52	24	18	-6	-25%
53-59	14	13	-1	-7%
60-66	18	12	-6	-33%
Mayor de 67	10	11	1	10%
Sin dato	1.227	1.465	238	19%

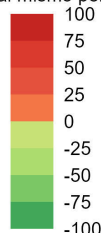
Comunas y corregimientos	2024	2025	Dif	Var%
01 Popular	110	68	-42	-38%
02 Santa Cruz	51	45	-6	-12%
03 Manrique	72	74	2	3%
04 Aranjuez	103	53	-50	-49%
05 Castilla	62	24	-38	-61%
06 Doce de Octubre	77	60	-17	-22%
07 Robledo	169	82	-87	-51%
08 Villa Hermosa	119	81	-38	-32%
09 Buenos Aires	111	53	-58	-52%
10 La Candelaria	364	82	-282	-77%
11 Laureles Estadio	76	337	261	343%
12 La América	23	37	14	61%
13 San Javier	81	60	-21	-26%
14 El Poblado	49	46	-3	-6%
15 Guayabal	32	20	-12	-38%
16 Belén	67	62	-5	-7%
50 San Sebastián de Palmitas	3	4	1	33%
60 San Cristóbal	74	41	-33	-45%
70 Altavista	20	7	-13	-65%
80 San Antonio de Prado	36	27	-9	-25%
90 Santa Elena	44	4	-40	-91%
Sin dato	10	827	817	8.170%

Operatividad	2024	2025	Dif	Var%
Capturas por delitos sexuales	240	159	-81	-34%
Capturas por ESCNNA	30	27	-3	-10%

Variación denuncias por delitos sexuales. Año corrido



Variación respecto al mismo periodo del año pasado



Homicidios: INML-CF, SIJIN, CTI, Secretaría de Seguridad y Convivencia como observador técnico. Consultado el 21/11/2025.

Denuncias: SIJIN de la Policía Nacional. sistema SIEDCO, Consultado el 21/11/2025.

Llamadas: Sistema I/CAD - Sistema Integrado de Emergencias y Seguridad Metropolitano (SIES-M), Consultado el 21/11/2025.

Violencia intrafamiliar: Sistema Deyel. Subsecretaría de Gobierno Local y Convivencia. Consultado el 21/11/2025.

Nota: Los datos reportados a nivel geográfico podrían diferir de los proporcionados por la fuente original (SIEDCO, Policía Nacional), dado que el SISC efectuó una validación geográfica empleando la información de la distribución territorial de los cuadrantes de Policía como método de verificación adicional.

Construcción: Sistema de Información para la Seguridad y la Convivencia (SISC)