



# Informe Acumulado 2025

Secretaría de  
Seguridad y Convivencia

**28 de noviembre de 2025**

Construcción: Sistema de Información  
para la Seguridad y la Convivencia (SISC)



**Alcaldía de Medellín**  
Distrito de  
Ciencia, Tecnología e Innovación

Fecha de corte: 28 de noviembre de 2025.

A continuación se presentan la cantidad de casos de los delitos de alto impacto en la ciudad y una comparación con el mismo periodo del año anterior, desde el primero de enero hasta la fecha de corte.

Indicador	2024	2025	Dif	Var%
<b>Homicidio</b>	297	310	13	4%
<b>Hurto a persona</b>	23.711	21.690	-2.021	-9%
Total atraco	9.390	7.460	-1.930	-21%
<b>Hurto de moto</b>	6.156	4.627	-1.529	-25%
<b>Hurto de carro</b>	1.049	759	-290	-28%
<b>Hurto de residencia</b>	1.531	1.328	-203	-13%
<b>Hurto a establecimiento comercial</b>	2.527	1.313	-1.214	-48%
<b>Extorsión</b>	874	766	-108	-12%
<b>Lesiones personales</b>	4.459	4.179	-280	-6%
<b>Violencia intrafamiliar</b>	11.864	11.479	-385	-3%

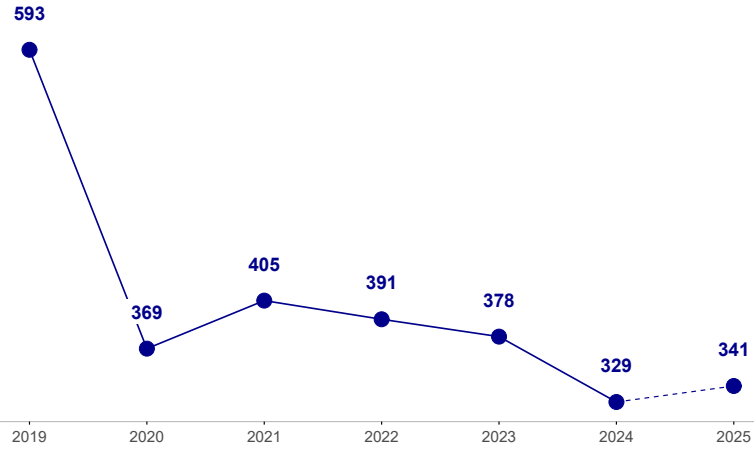
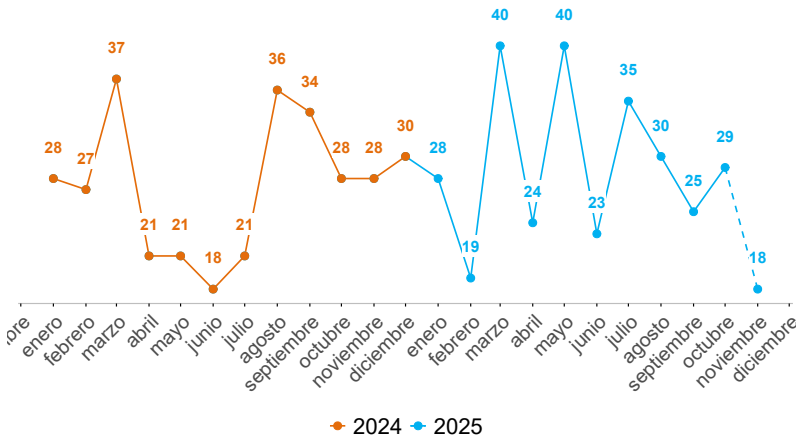
Indicador	2024	2025	Dif	Var%
<b>Capturas total</b>	14.359	11.267	-3.092	-22%
Homicidio	223	223	0	0%
Hurto	2.027	1.818	-209	-10%
Extorsión	213	212	-1	-0%
Delitos sexuales	243	164	-79	-33%
ESCNNA	30	28	-2	-7%
<b>Recuperación de motos</b>	1.659	1.738	79	5%
<b>Recuperación de carros</b>	307	262	-45	-15%
<b>Recuperación de celulares</b>	1.989	1.237	-752	-38%
<b>Incautación de armas de fuego</b>	639	627	-12	-2%
<b>Capturas total extranjeros</b>	1.776	1.494	-282	-16%
Delitos sexuales	23	9	-14	-61%
ESCNNA	12	6	-6	-50%

# HOMICIDIOS

Fecha de corte: 28 de noviembre de 2025.

Periodo	Previo	Actual	Dif	Var%
Mes corrido	26	17	-9	-35%
Año corrido	297	310	13	4%
Últimos tres meses	86	74	-12	-14%

Operatividad	2024	2025	Dif	Var%
Capturas	223	202	-21	-9%
Incautación de armas de fuego	639	627	-12	-2%



Edad	2024	2025	Dif	Var%
Menor de edad	7	11	4	57%
18-24	49	63	14	29%
25-28	42	48	6	14%
29-32	43	44	1	2%
33-38	46	55	9	20%
39-45	39	39	0	0%
46-52	18	15	-3	-17%
53-59	18	12	-6	-33%
Mayor de 60	7	8	1	14%
Sin dato	27	15	-12	-44%

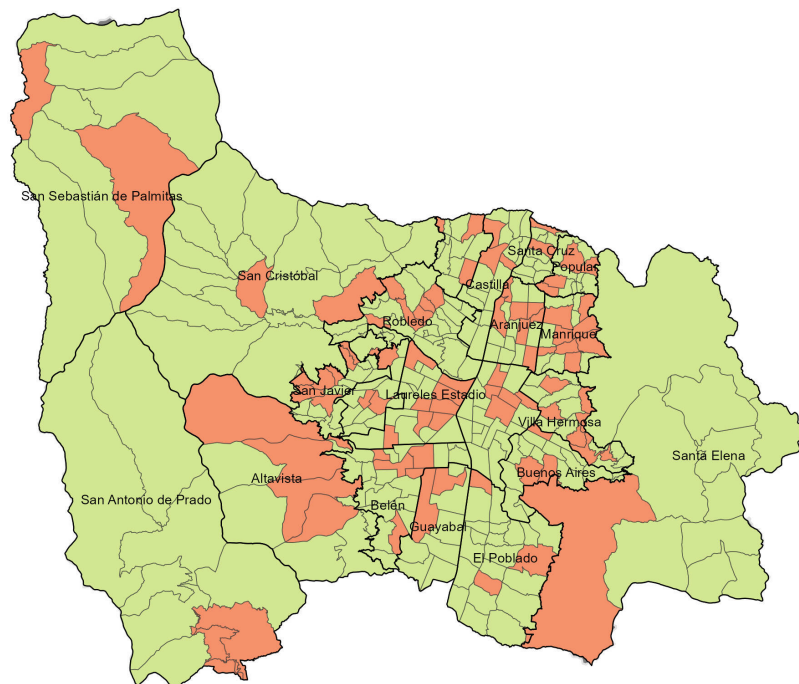
Sexo	2024	2025	Dif	Var%
Hombre	272	283	11	4%
Mujer	24	27	3	12%

Modalidad	2024	2025	Dif	Var%
Grupos Delincuenciales Organizados	78	94	16	21%
Convivencia	72	100	28	39%
Violencia de género	22	18	-4	-18%
Homicidios asociados a hurtos	28	33	5	18%
En procedimiento de la fuerza pública	5	5	0	0%
Violencia intrafamiliar	6	5	-1	-17%
En proceso de categorización	86	55	-31	-36%

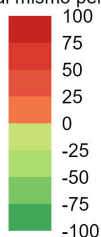
Armas medio	2024	2025	Dif	Var%
Arma de fuego	148	155	7	5%
Arma cortopunzante	94	110	16	17%
Escopolamina	3	0	-3	-100%
Objeto contundente	28	23	-5	-18%
No	5	15	10	200%
Otras	19	7	-12	-63%
Sin dato	0	0	0	0%

Comunas y corregimientos	2024	2025	Dif	Var%
01 Popular	9	15	6	67%
02 Santa Cruz	10	7	-3	-30%
03 Manrique	14	28	14	100%
04 Aranjuez	13	24	11	85%
05 Castilla	22	12	-10	-45%
06 Doce de Octubre	12	9	-3	-25%
07 Robledo	20	16	-4	-20%
08 Villa Hermosa	16	18	2	12%
09 Buenos Aires	11	9	-2	-18%
10 La Candelaria	66	63	-3	-5%
11 Laureles Estadio	10	21	11	110%
12 La América	8	6	-2	-25%
13 San Javier	19	21	2	11%
14 El Poblado	10	4	-6	-60%
15 Guayabal	11	8	-3	-27%
16 Belén	16	18	2	12%
50 San Sebastián de Palmitas	2	4	2	100%
60 San Cristóbal	16	8	-8	-50%
70 Altavista	2	6	4	200%
80 San Antonio de Prado	4	8	4	100%
90 Santa Elena	6	5	-1	-17%
Sin dato	0	0	0	0%

## Variación casos de homicidio. Año corrido



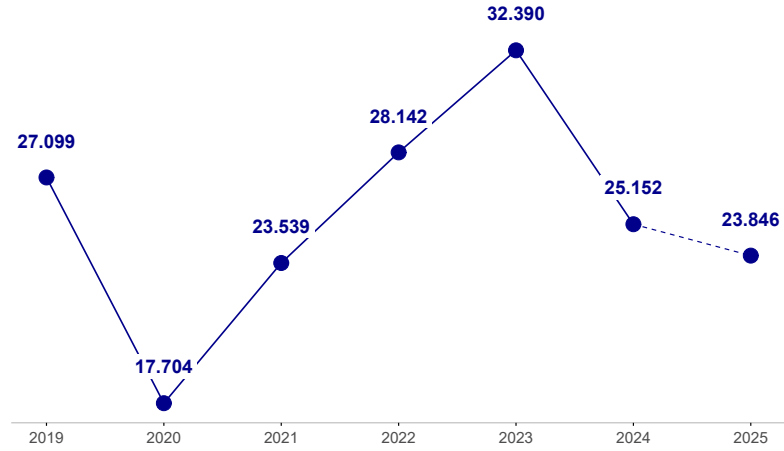
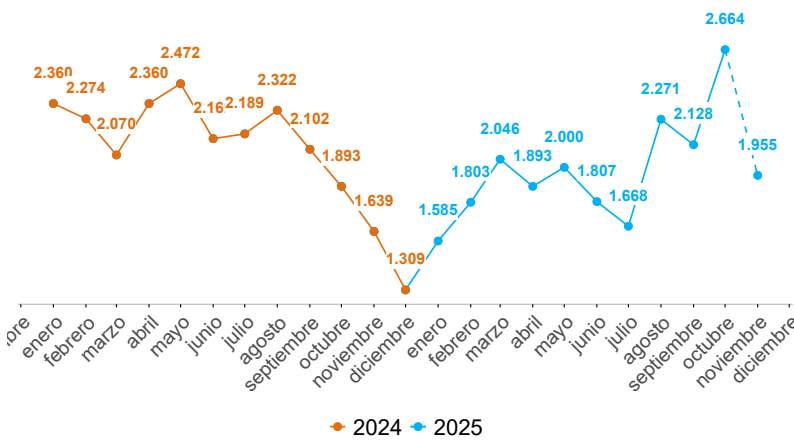
Variación respecto al mismo periodo del año pasado



# HURTO A PERSONAS

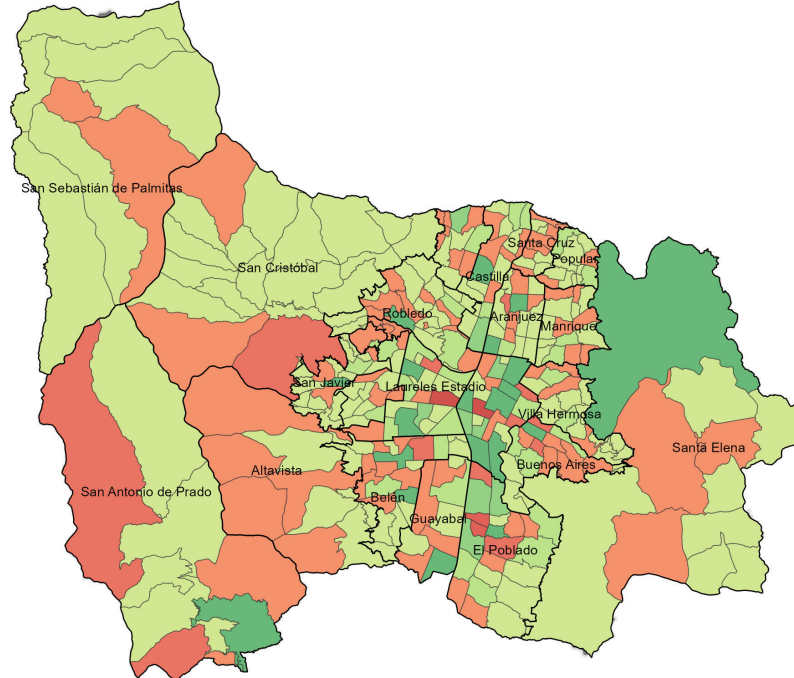
Fecha de corte: 28 de noviembre de 2025.

Periodo	Previo	Actual	Dif	Var%
Mes corrido	1.507	1.825	318	21%
Año corrido	23.711	21.690	-2.021	-9%
Últimos tres meses	5.665	6.748	1.083	19%

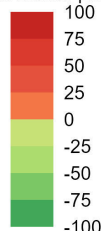


Modalidad	2024	2025	Dif	Var%
Atraco	9.390	7.460	-1.930	-21%
Cosquilleo	4.132	5.073	941	23%
Raponazo	2.056	1.925	-131	-6%
Descuido	5.804	5.293	-511	-9%
Escopolamina	291	295	4	1%
Engaño	652	568	-84	-13%
Otras	910	747	-163	-18%
Sin dato	476	329	-147	-31%

## Variación denuncias por hurto a personas. Año corrido



Variación respecto al mismo periodo del año pasado



Armas medio	2024	2025	Dif	Var%
Arma de fuego	4.042	2.972	-1.070	-26%
Arma cortopunzante	3.066	2.750	-316	-10%
Escopolamina	360	363	3	1%
Objeto contundente	301	221	-80	-27%
No	14.705	14.484	-221	-2%
Otras	1	0	-1	-100%
Sin dato	1.236	900	-336	-27%

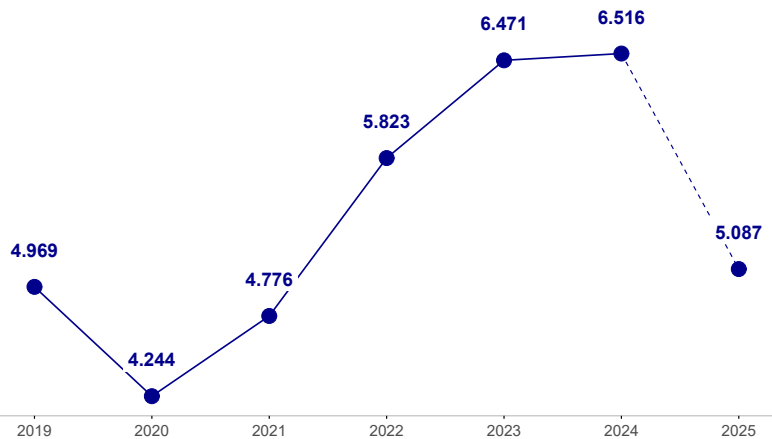
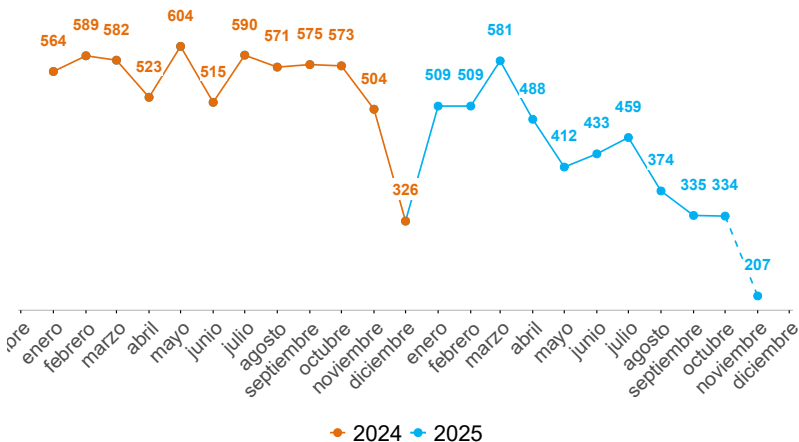
Comunas y corregimientos	2024	2025	Dif	Var%
01 Popular	258	172	-86	-33%
02 Santa Cruz	222	211	-11	-5%
03 Manrique	393	322	-71	-18%
04 Aranjuez	1.186	954	-232	-20%
05 Castilla	1.171	840	-331	-28%
06 Doce de Octubre	414	320	-94	-23%
07 Robledo	1.052	740	-312	-30%
08 Villa Hermosa	485	391	-94	-19%
09 Buenos Aires	921	765	-156	-17%
10 La Candelaria	7.375	5.029	-2.346	-32%
11 Laureles Estadio	2.587	2.493	-94	-4%
12 La América	729	652	-77	-11%
13 San Javier	495	320	-175	-35%
14 El Poblado	2.894	2.240	-654	-23%
15 Guayabal	883	709	-174	-20%
16 Belén	1.570	1.134	-436	-28%
50 San Sebastián de Palmitas	11	12	1	9%
60 San Cristóbal	289	286	-3	-1%
70 Altavista	109	161	52	48%
80 San Antonio de Prado	269	269	0	0%
90 Santa Elena	286	202	-84	-29%
Sin dato	112	3.468	3.356	2.996%

Operatividad	2024	2025	Dif	Var%
Capturas	1.364	1.135	-229	-17%
Celulares recuperados	1.989	1.237	-752	-38%

# HURTO DE MOTOS

Fecha de corte: 28 de noviembre de 2025.

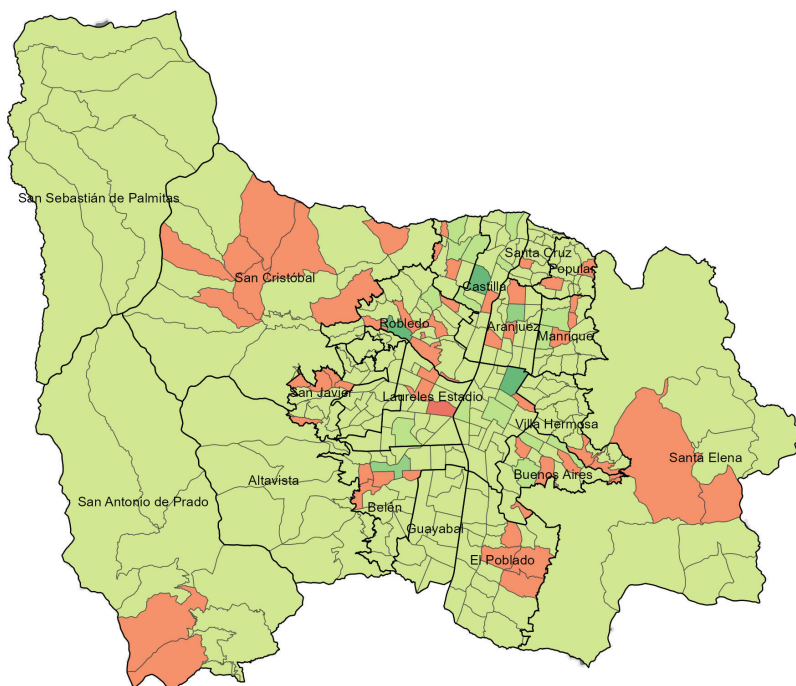
Periodo	Previo	Actual	Dif	Var%
Mes corrido	470	193	-277	-59%
Año corrido	6.156	4.627	-1.529	-25%
Últimos tres meses	1.253	881	-372	-30%



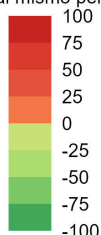
Modalidad	2024	2025	Dif	Var%
Atraco	884	713	-171	-19%
Halado	4.858	3.645	-1.213	-25%
Otras	414	269	-145	-35%

Armas medio	2024	2025	Dif	Var%
Arma de fuego	718	584	-134	-19%
Arma cortopunzante	35	49	14	40%
Escopolamina	10	10	0	0%
Objeto contundente	9	4	-5	-56%
No	5.245	3.939	-1.306	-25%
Otras	88	13	-75	-85%
Sin dato	51	28	-23	-45%

## Variación denuncias por hurto de motos. Año corrido



Variación respecto al mismo periodo del año pasado



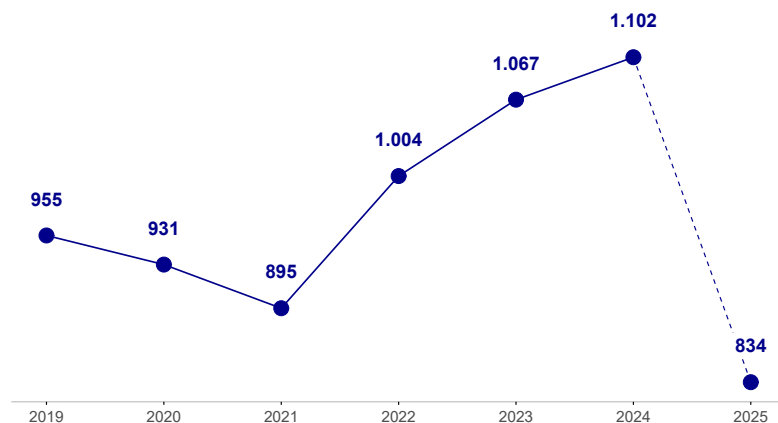
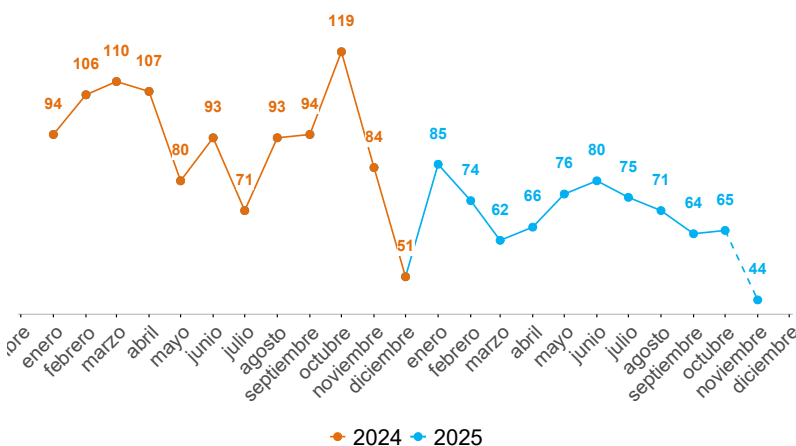
Comunas y corregimientos	2024	2025	Dif	Var%
01 Popular	207	115	-92	-44%
02 Santa Cruz	144	92	-52	-36%
03 Manrique	295	186	-109	-37%
04 Aranjuez	460	326	-134	-29%
05 Castilla	571	277	-294	-51%
06 Doce de Octubre	401	245	-156	-39%
07 Robledo	635	461	-174	-27%
08 Villa Hermosa	362	262	-100	-28%
09 Buenos Aires	493	349	-144	-29%
10 La Candelaria	811	427	-384	-47%
11 Laureles Estadio	306	232	-74	-24%
12 La América	254	146	-108	-43%
13 San Javier	250	177	-73	-29%
14 El Poblado	106	51	-55	-52%
15 Guayabal	152	80	-72	-47%
16 Belén	336	193	-143	-43%
50 San Sebastián de Palmitas	8	2	-6	-75%
60 San Cristóbal	218	144	-74	-34%
70 Altavista	31	14	-17	-55%
80 San Antonio de Prado	72	57	-15	-21%
90 Santa Elena	38	15	-23	-61%
Sin dato	6	776	770	12.833%

Operatividad	2024	2025	Dif	Var%
Capturas	159	159	0	0%
Motocicletas recuperadas	1.966	2.000	34	2%

# HURTO DE CARROS

Fecha de corte: 28 de noviembre de 2025.

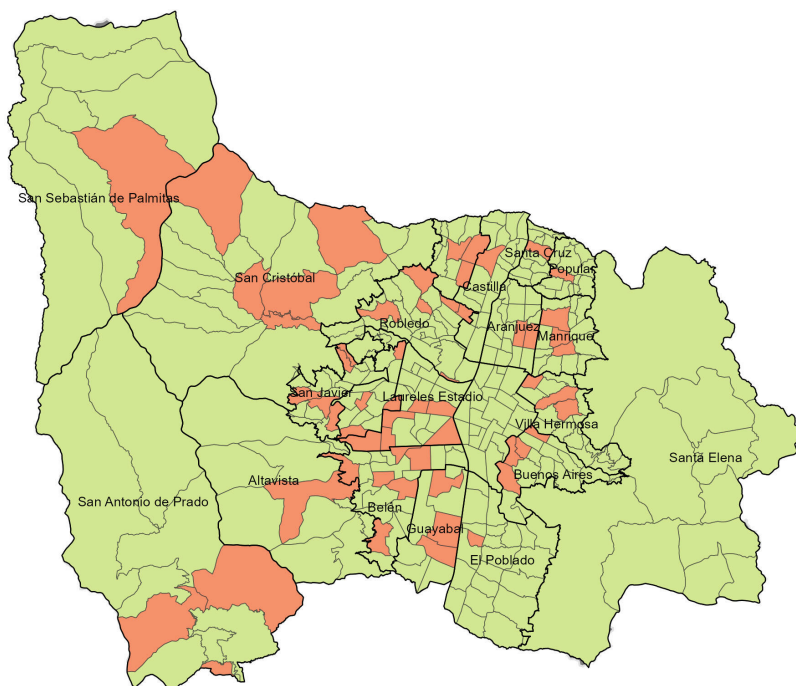
Periodo	Previo	Actual	Dif	Var%
Mes corrido	82	41	-41	-50%
Año corrido	1.049	759	-290	-28%
Últimos tres meses	225	172	-53	-24%



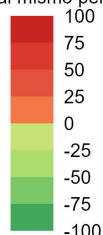
Modalidad	2024	2025	Dif	Var%
Atraco	251	94	-157	-63%
Halado	700	585	-115	-16%
Otras	98	80	-18	-18%

Armas medio	2024	2025	Dif	Var%
Arma de fuego	180	68	-112	-62%
Arma cortopunzante	39	11	-28	-72%
Escopolamina	4	2	-2	-50%
Objeto contundente	2	0	-2	-100%
No	802	666	-136	-17%
Otras	15	7	-8	-53%
Sin dato	7	5	-2	-29%

## Variación denuncias por hurto de carros. Año corrido



Variación respecto al mismo periodo del año pasado



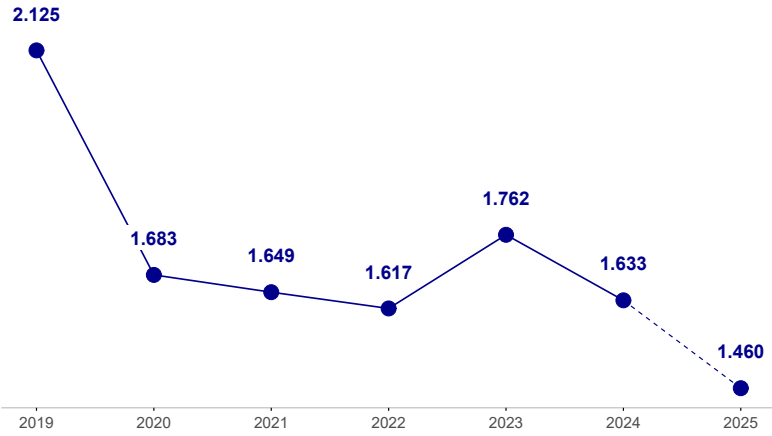
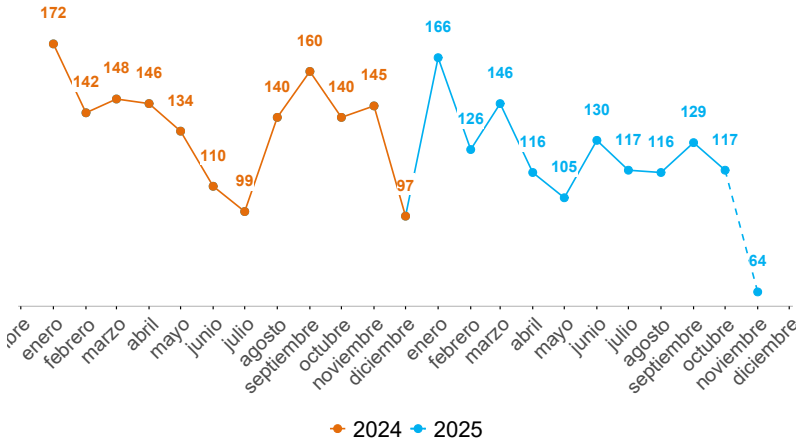
Comunas y corregimientos	2024	2025	Dif	Var%
01 Popular	16	6	-10	-62%
02 Santa Cruz	15	8	-7	-47%
03 Manrique	35	17	-18	-51%
04 Aranjuez	88	51	-37	-42%
05 Castilla	99	44	-55	-56%
06 Doce de Octubre	42	26	-16	-38%
07 Robledo	72	48	-24	-33%
08 Villa Hermosa	38	20	-18	-47%
09 Buenos Aires	84	47	-37	-44%
10 La Candelaria	131	44	-87	-66%
11 Laureles Estadio	153	106	-47	-31%
12 La América	49	26	-23	-47%
13 San Javier	27	22	-5	-19%
14 El Poblado	32	15	-17	-53%
15 Guayabal	32	30	-2	-6%
16 Belén	74	40	-34	-46%
50 San Sebastián de Palmitas	1	2	1	100%
60 San Cristóbal	23	17	-6	-26%
70 Altavista	2	1	-1	-50%
80 San Antonio de Prado	26	18	-8	-31%
90 Santa Elena	9	3	-6	-67%
Sin dato	1	168	167	16.700%

Operatividad	2024	2025	Dif	Var%
Capturas	43	37	-6	-14%
Carros recuperados	1.966	2.000	34	2%

# HURTO A RESIDENCIAS

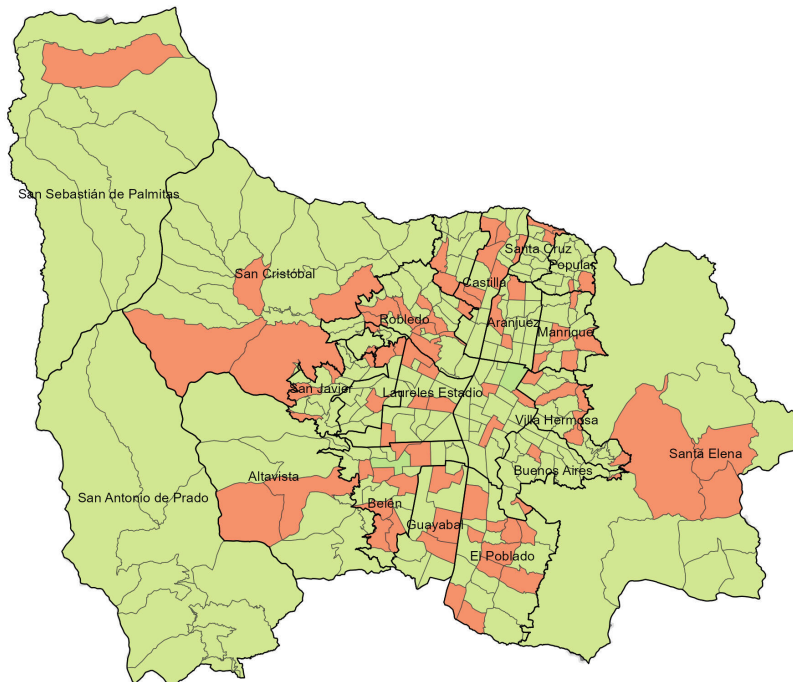
Fecha de corte: 28 de noviembre de 2025.

Periodo	Previo	Actual	Dif	Var%
Mes corrido	140	60	-80	-57%
Año corrido	1.531	1.328	-203	-13%
Últimos tres meses	361	311	-50	-14%

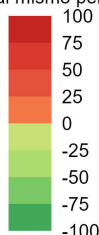


Modalidad	2024	2025	Dif	Var%
Descuido	623	413	-210	-34%
Rompimiento cerradura	504	508	4	1%
Atraco	130	103	-27	-21%
Engaño	107	86	-21	-20%
Otras	167	218	51	31%
Sin dato	0	0	0	0%

## Variación denuncias por hurto a residencias. Año corrido



Variación respecto al mismo periodo del año pasado



Armas medio	2024	2025	Dif	Var%
Arma de fuego	34	29	-5	-15%
Arma cortopunzante	7	6	-1	-14%
Escopolamina	35	74	39	111%
Objeto contundente	37	18	-19	-51%
No	1.237	955	-282	-23%
Otras	118	190	72	61%
Sin dato	63	56	-7	-11%

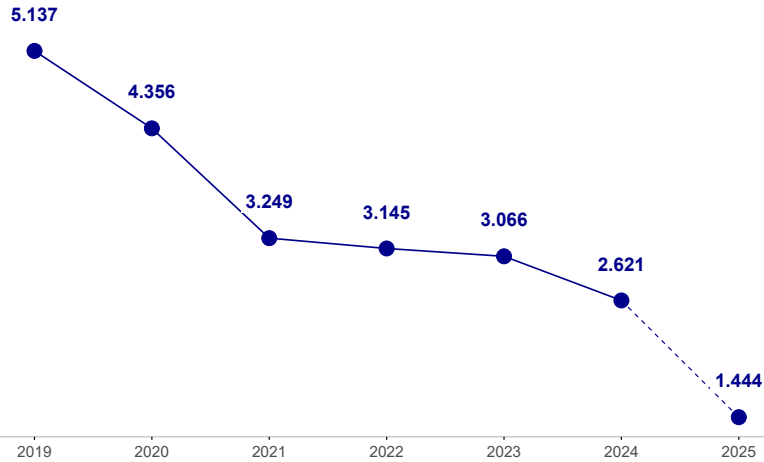
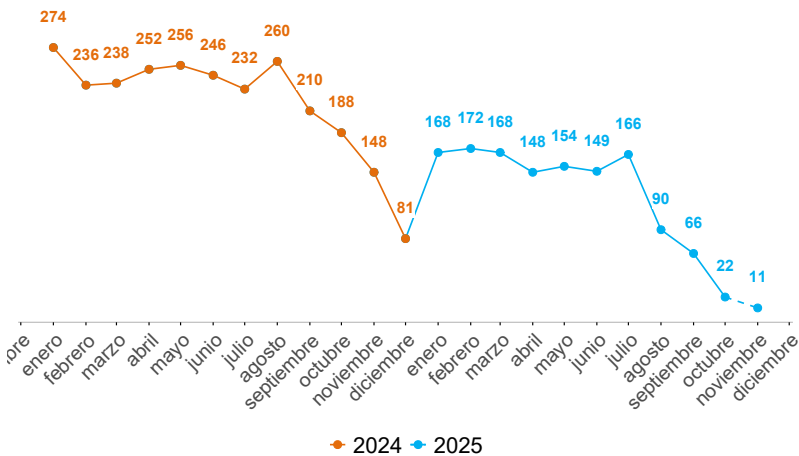
Comunas y corregimientos	2024	2025	Dif	Var%
01 Popular	44	18	-26	-59%
02 Santa Cruz	20	14	-6	-30%
03 Manrique	49	42	-7	-14%
04 Aranjuez	86	46	-40	-47%
05 Castilla	42	36	-6	-14%
06 Doce de Octubre	34	20	-14	-41%
07 Robledo	81	55	-26	-32%
08 Villa Hermosa	71	37	-34	-48%
09 Buenos Aires	101	42	-59	-58%
10 La Candelaria	128	56	-72	-56%
11 Laureles Estadio	189	171	-18	-10%
12 La América	114	75	-39	-34%
13 San Javier	66	38	-28	-42%
14 El Poblado	172	153	-19	-11%
15 Guayabal	42	31	-11	-26%
16 Belén	174	129	-45	-26%
50 San Sebastián de Palmitas	5	2	-3	-60%
60 San Cristóbal	33	22	-11	-33%
70 Altavista	12	4	-8	-67%
80 San Antonio de Prado	35	15	-20	-57%
90 Santa Elena	31	20	-11	-35%
Sin dato	2	302	300	15.000%

Operatividad	2024	2025	Dif	Var%
Capturas	35	32	-3	-9%

# HURTO A COMERCIO

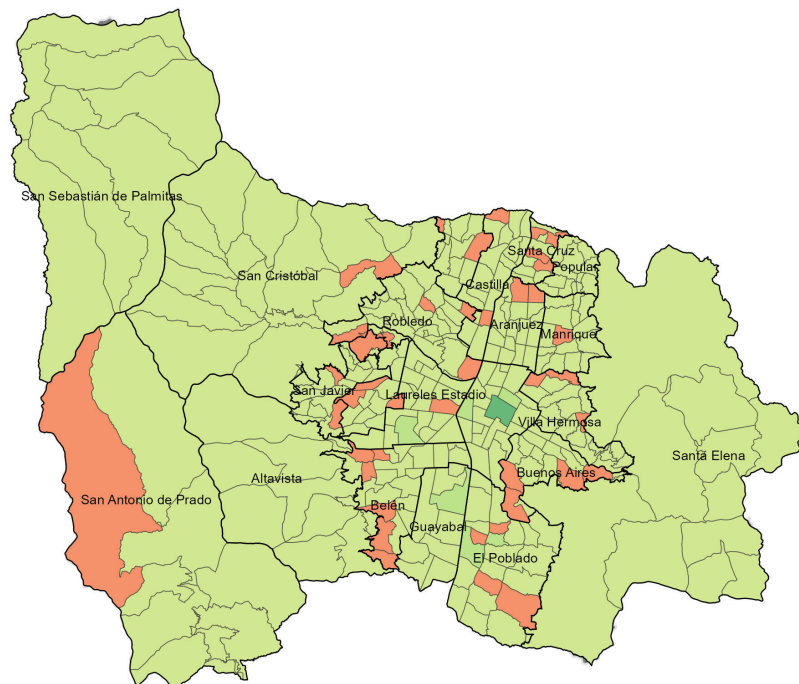
Fecha de corte: 28 de noviembre de 2025.

Periodo	Previo	Actual	Dif	Var%
Mes corrido	135	10	-125	-93%
Año corrido	2.527	1.313	-1.214	-48%
Últimos tres meses	403	103	-300	-74%

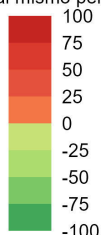


Modalidad	2024	2025	Dif	Var%
Descuido	1.399	692	-707	-51%
Atraco	494	188	-306	-62%
Rompimiento cerradura	275	135	-140	-51%
Mechero	139	133	-6	-4%
Otras	220	165	-55	-25%
Sin dato	0	0	0	0%

## Variación denuncias por hurto a establecimientos de comercio. Año corrido



Variación respecto al mismo periodo del año pasado



Armas medio	2024	2025	Dif	Var%
Arma de fuego	407	140	-267	-66%
Arma cortopunzante	31	9	-22	-71%
Escopolamina	2	1	-1	-50%
Objeto contundente	29	29	0	0%
No	1.959	1.031	-928	-47%
Otras	79	93	14	18%
Sin dato	20	10	-10	-50%

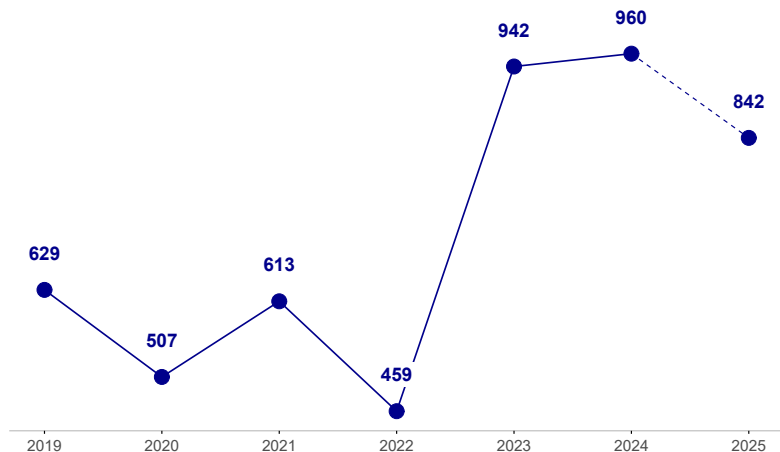
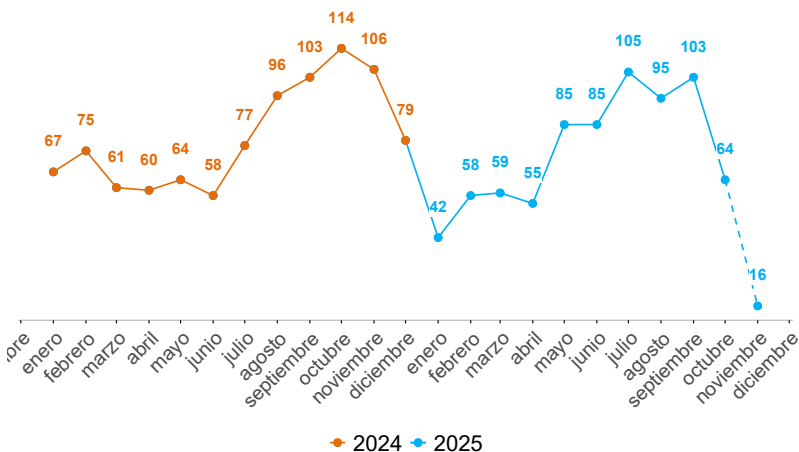
Comunas y corregimientos	2024	2025	Dif	Var%
01 Popular	33	8	-25	-76%
02 Santa Cruz	19	14	-5	-26%
03 Manrique	40	21	-19	-48%
04 Aranjuez	101	41	-60	-59%
05 Castilla	96	52	-44	-46%
06 Doce de Octubre	57	40	-17	-30%
07 Robledo	126	56	-70	-56%
08 Villa Hermosa	56	21	-35	-62%
09 Buenos Aires	99	37	-62	-63%
10 La Candelaria	616	261	-355	-58%
11 Laureles Estadio	340	196	-144	-42%
12 La América	102	52	-50	-49%
13 San Javier	50	20	-30	-60%
14 El Poblado	373	245	-128	-34%
15 Guayabal	150	62	-88	-59%
16 Belén	175	91	-84	-48%
50 San Sebastián de Palmitas	4	0	-4	-100%
60 San Cristóbal	37	11	-26	-70%
70 Altavista	7	0	-7	-100%
80 San Antonio de Prado	30	6	-24	-80%
90 Santa Elena	11	0	-11	-100%
Sin dato	5	79	74	1.480%

Operatividad	2024	2025	Dif	Var%
Capturas	423	453	30	7%

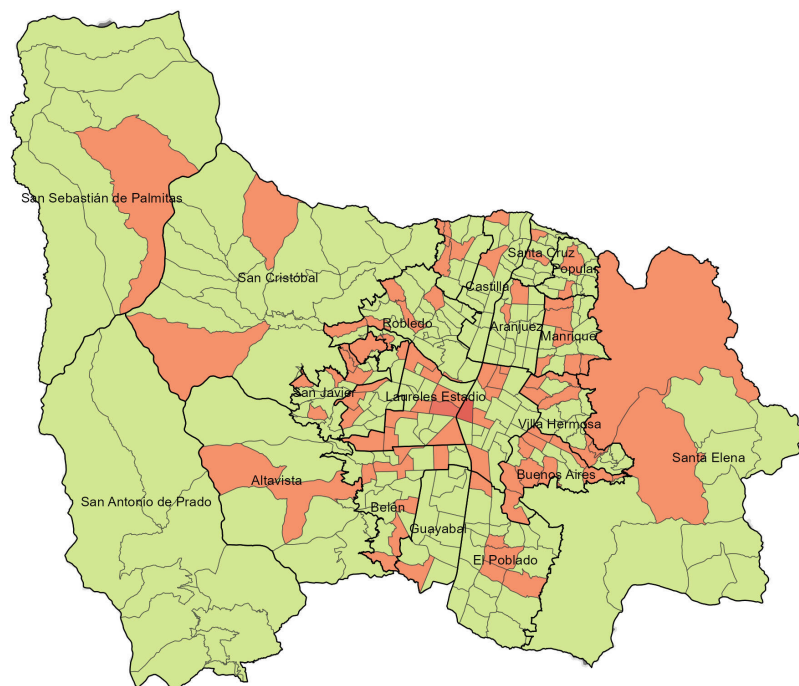
# EXTORSIÓN

Fecha de corte: 28 de noviembre de 2025.

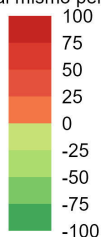
Periodo	Previo	Actual	Dif	Var%
Mes corrido	99	15	-84	-85%
Año corrido	874	766	-108	-12%
Últimos tres meses	287	183	-104	-36%



## Variación denuncias por extorsión. Año corrido



Variación respecto al mismo periodo del año pasado



Modalidad	2024	2025	Dif	Var%
Clásica	460	472	12	3%
Ciber extorsión	158	92	-66	-42%
Íntima	55	35	-20	-36%
Carcelaria	26	39	13	50%
Devolución de bienes	81	78	-3	-4%
Microextorsión	82	21	-61	-74%
Otras	12	28	16	133%

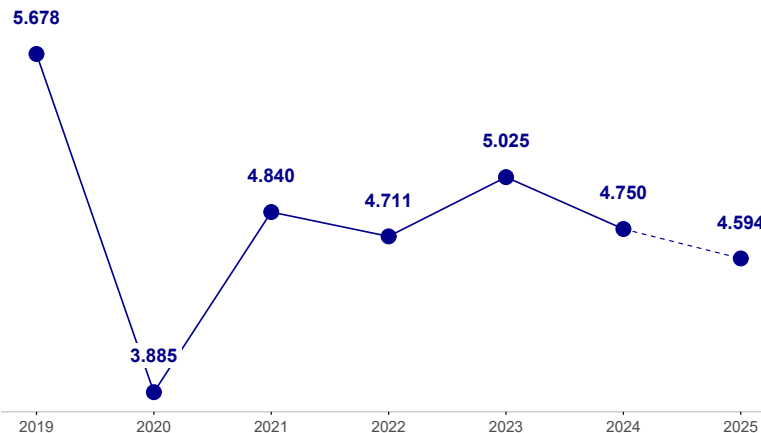
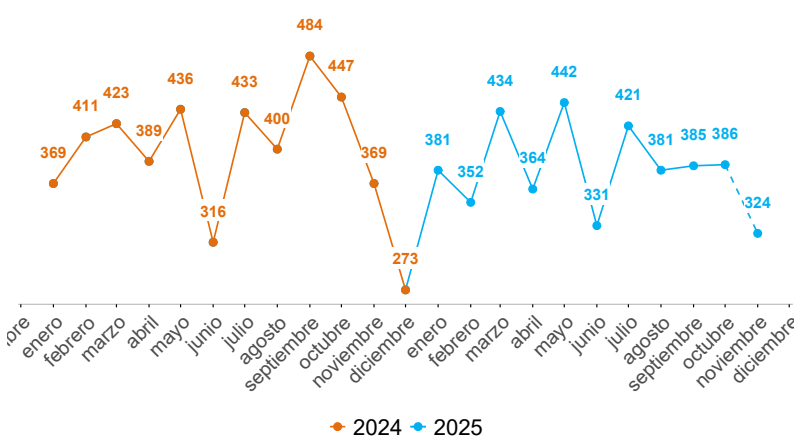
Comunas y corregimientos	2024	2025	Dif	Var%
01 Popular	25	15	-10	-40%
02 Santa Cruz	22	15	-7	-32%
03 Manrique	37	41	4	11%
04 Aranjuez	49	38	-11	-22%
05 Castilla	51	23	-28	-55%
06 Doce de Octubre	34	29	-5	-15%
07 Robledo	71	48	-23	-32%
08 Villa Hermosa	33	32	-1	-3%
09 Buenos Aires	34	43	9	26%
10 La Candelaria	135	159	24	18%
11 Laureles Estadio	53	78	25	47%
12 La América	36	31	-5	-14%
13 San Javier	56	43	-13	-23%
14 El Poblado	52	40	-12	-23%
15 Guayabal	36	20	-16	-44%
16 Belén	65	63	-2	-3%
50 San Sebastián de Palmitas	1	1	0	0%
60 San Cristóbal	40	21	-19	-48%
70 Altavista	6	3	-3	-50%
80 San Antonio de Prado	28	12	-16	-57%
90 Santa Elena	9	10	1	11%
Sin dato	1	1	0	0%

Operatividad	2024	2025	Dif	Var%
Capturas	213	212	-1	-0%

# LESIONES PERSONALES

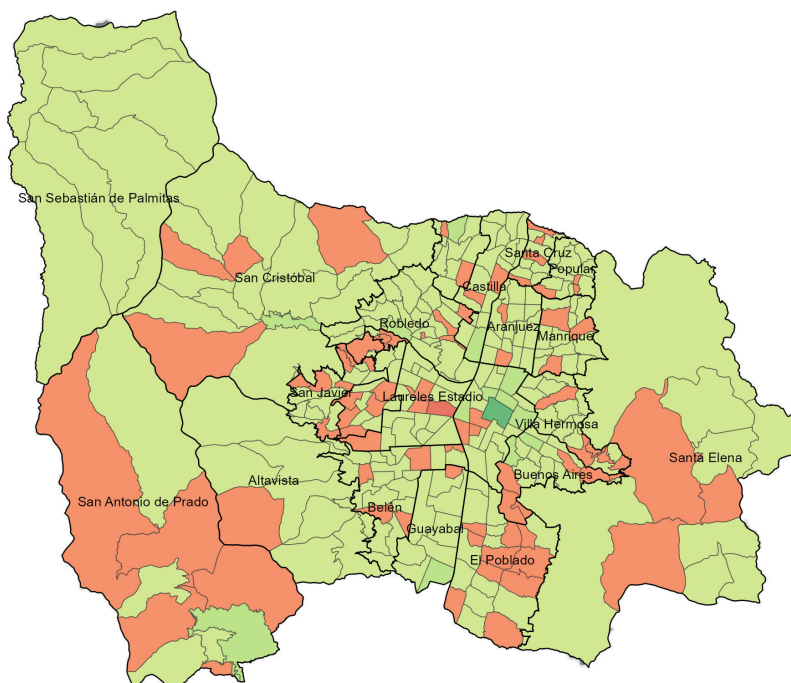
Fecha de corte: 28 de noviembre de 2025.

Periodo	Previo	Actual	Dif	Var%
Mes corrido	351	302	-49	-14%
Año corrido	4.459	4.179	-280	-6%
Últimos tres meses	1.111	1.112	1	0%

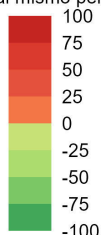


Modalidad	2024	2025	Dif	Var%
Riña	2.999	2.095	-904	-30%
Violencia intrafamiliar	113	90	-23	-20%
Atraco	100	119	19	19%
Otras	47	44	-3	-6%
Sin dato	1.200	1.831	631	53%

## Variación denuncias por lesiones personales. Año corrido



Variación respecto al mismo periodo del año pasado



Armas medio	2024	2025	Dif	Var%
Arma de fuego	68	51	-17	-25%
Arma cortopunzante	468	368	-100	-21%
Escopolamina	1	5	4	400%
Objeto contundente	2.260	1.515	-745	-33%
No	1.595	2.176	581	36%
Otras	65	63	-2	-3%
Sin dato	2	1	-1	-50%

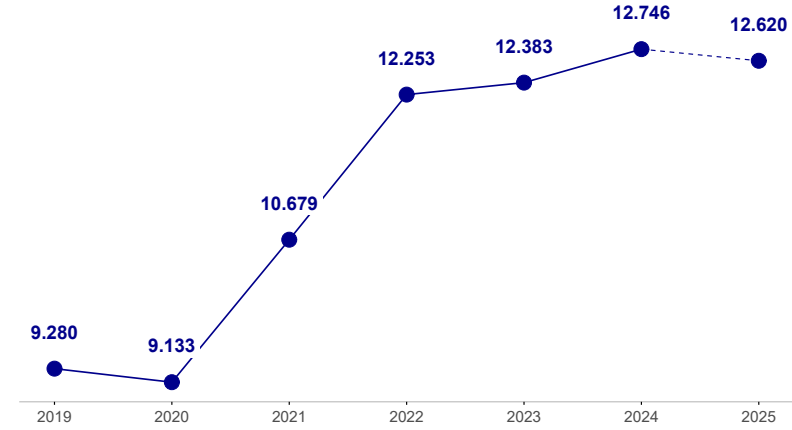
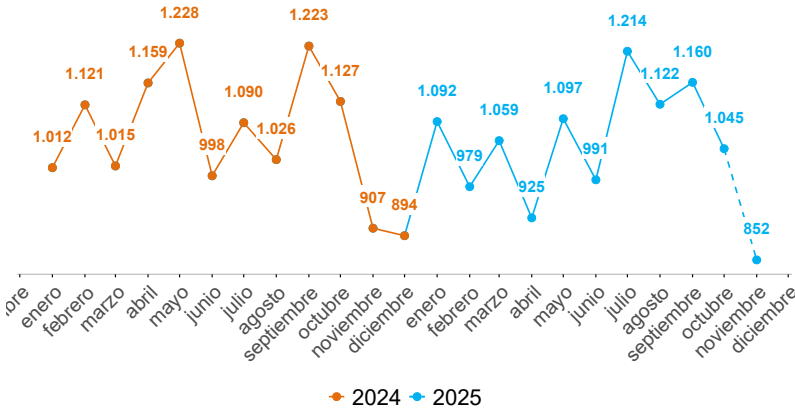
Comunas y corregimientos	2024	2025	Dif	Var%
01 Popular	216	145	-71	-33%
02 Santa Cruz	119	88	-31	-26%
03 Manrique	243	196	-47	-19%
04 Aranjuez	275	183	-92	-33%
05 Castilla	238	149	-89	-37%
06 Doce de Octubre	226	165	-61	-27%
07 Robledo	311	186	-125	-40%
08 Villa Hermosa	232	168	-64	-28%
09 Buenos Aires	220	131	-89	-40%
10 La Candelaria	828	492	-336	-41%
11 Laureles Estadio	229	235	6	3%
12 La América	101	89	-12	-12%
13 San Javier	186	125	-61	-33%
14 El Poblado	202	199	-3	-1%
15 Guayabal	140	73	-67	-48%
16 Belén	242	189	-53	-22%
50 San Sebastián de Palmitas	3	0	-3	-100%
60 San Cristóbal	261	190	-71	-27%
70 Altavista	41	19	-22	-54%
80 San Antonio de Prado	84	63	-21	-25%
90 Santa Elena	48	24	-24	-50%
Sin dato	14	1.070	1.056	7.543%

Operatividad	2024	2025	Dif	Var%
Capturas	878	745	-133	-15%

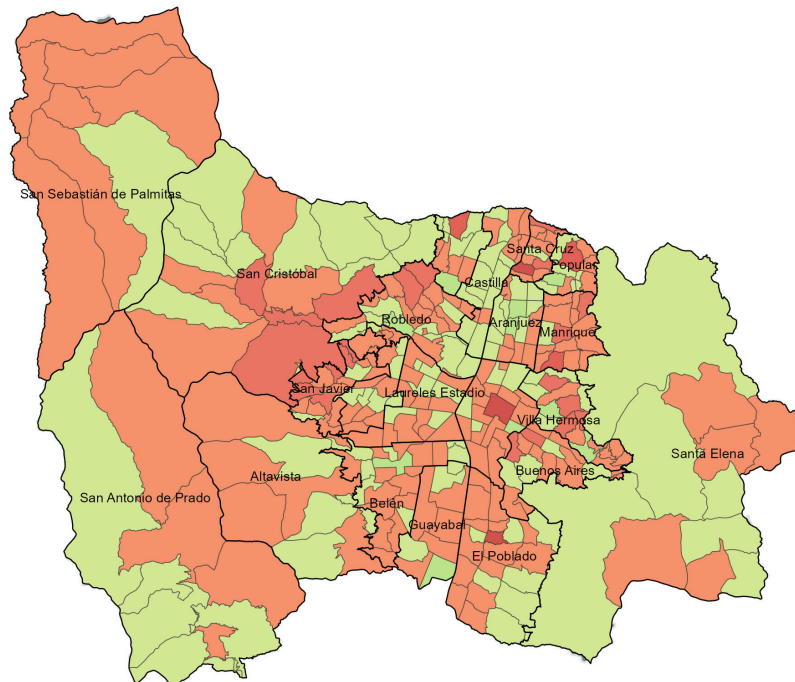
# VIOLENCIA INTRAFAMILIAR

Fecha de corte: 28 de noviembre de 2025.

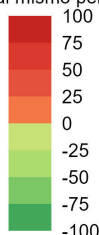
Periodo	Previo	Actual	Dif	Var%
Mes corrido	865	795	-70	-8%
Año corrido	11.864	11.479	-385	-3%
Últimos tres meses	3.290	3.058	-232	-7%



## Variación casos de violencia intrafamiliar. Año corrido



Variación respecto al mismo periodo del año pasado



Edad	2024	2025	Dif	Var%
0-5	1.060	981	-79	-7%
6-11	1.943	1.929	-14	-1%
12-13	800	777	-23	-3%
14-17	1.323	1.264	-59	-4%
18-24	782	753	-29	-4%
25-28	732	661	-71	-10%
29-32	782	715	-67	-9%
33-38	931	879	-52	-6%
39-45	800	725	-75	-9%
46-52	543	532	-11	-2%
53-59	508	434	-74	-15%
60-66	441	459	18	4%
Mayor de 67	647	672	25	4%
Sin dato	5.674	5.649	-25	-0%

Sexo	2024	2025	Dif	Var%
Hombre	3.323	3.466	143	4%
Mujer	8.264	7.783	-481	-6%

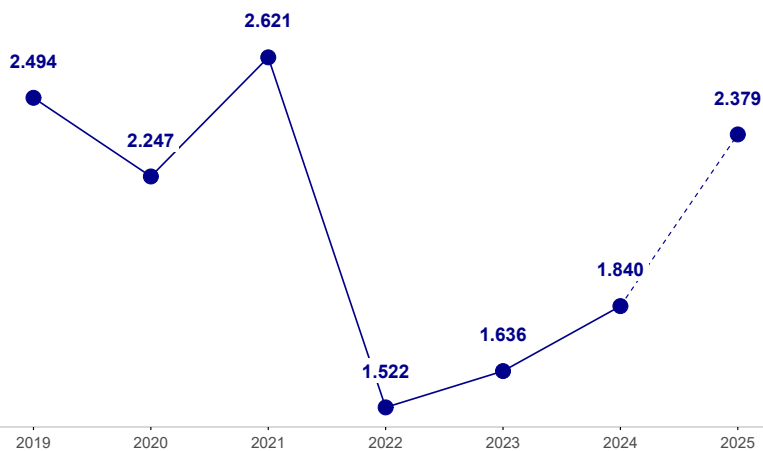
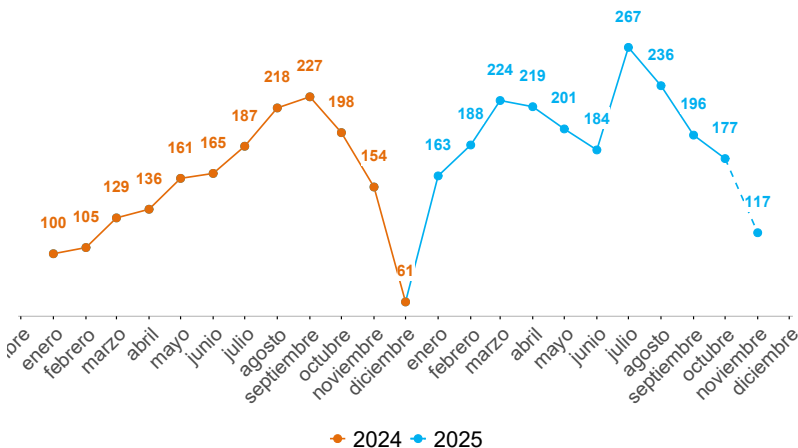
Comunas y corregimientos	2024	2025	Dif	Var%
01 Popular	633	657	24	4%
02 Santa Cruz	463	671	208	45%
03 Manrique	912	1.017	105	12%
04 Aranjuez	763	720	-43	-6%
05 Castilla	446	415	-31	-7%
06 Doce de Octubre	684	686	2	0%
07 Robledo	579	712	133	23%
08 Villa Hermosa	649	778	129	20%
09 Buenos Aires	452	599	147	33%
10 La Candelaria	406	530	124	31%
11 Laureles Estadio	195	263	68	35%
12 La América	243	257	14	6%
13 San Javier	620	853	233	38%
14 El Poblado	168	374	206	123%
15 Guayabal	272	296	24	9%
16 Belén	539	605	66	12%
50 San Sebastián de Palmitas	2	16	14	700%
60 San Cristóbal	273	457	184	67%
70 Altavista	141	162	21	15%
80 San Antonio de Prado	447	403	-44	-10%
90 Santa Elena	89	80	-9	-10%
Sin dato	2.888	928	-1.960	-68%

Operatividad	2024	2025	Dif	Var%
Capturas	774	644	-130	-17%

# DELITOS SEXUALES

Fecha de corte: 28 de noviembre de 2025.

Periodo	Previo	Actual	Dif	Var%
Mes corrido	150	109	-41	-27%
Año corrido	1.776	2.164	388	22%
Últimos tres meses	674	501	-173	-26%



Modalidad	2024	2025	Dif	Var%
205. Acceso carnal violento	262	384	122	47%
208. Acceso carnal abusivo con menor de catorce años	276	314	38	14%
209. Actos sexuales con menor de catorce años	530	678	148	28%
210. Acceso carnal o acto sexual abusivos con incapaz de resistir	151	191	40	26%
210a. Acoso sexual	109	128	19	17%
Otros delitos sexuales	448	469	21	5%

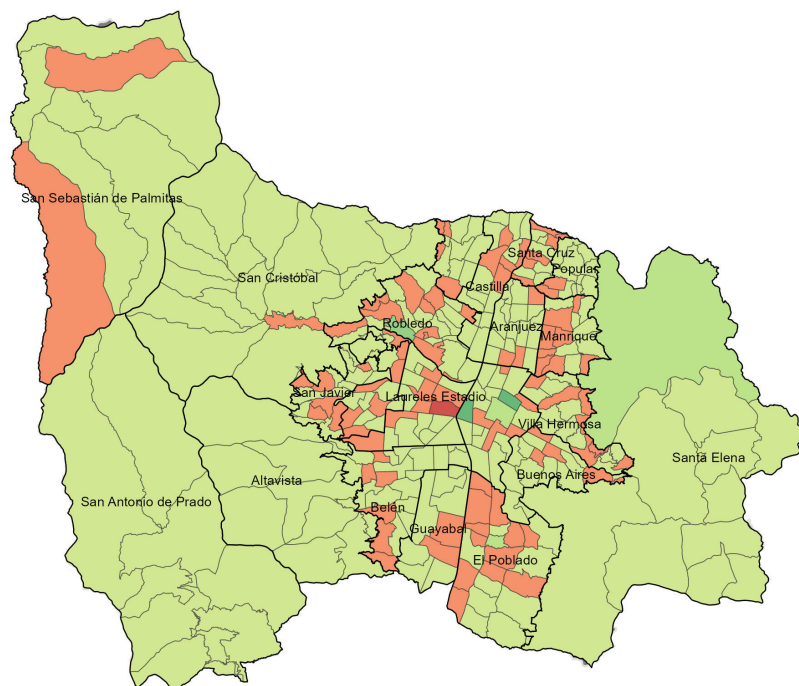
Sexo	2024	2025	Dif	Var%
Hombre	313	407	94	30%
Mujer	1.399	1.691	292	21%

Edad	2024	2025	Dif	Var%
0-5	155	195	40	26%
6-11	288	320	32	11%
12-13	272	280	8	3%
14-17	302	386	84	28%
18-24	185	237	52	28%
25-28	86	92	6	7%
29-32	61	92	31	51%
33-38	80	104	24	30%
39-45	53	72	19	36%
46-52	26	19	-7	-27%
53-59	14	14	0	0%
60-66	18	12	-6	-33%
Mayor de 67	10	12	2	20%
Sin dato	1.243	1.510	267	21%

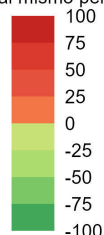
Comunas y corregimientos	2024	2025	Dif	Var%
01 Popular	112	68	-44	-39%
02 Santa Cruz	52	45	-7	-13%
03 Manrique	72	74	2	3%
04 Aranjuez	103	53	-50	-49%
05 Castilla	63	26	-37	-59%
06 Doce de Octubre	79	60	-19	-24%
07 Robledo	172	82	-90	-52%
08 Villa Hermosa	122	81	-41	-34%
09 Buenos Aires	113	53	-60	-53%
10 La Candelaria	365	82	-283	-78%
11 Laureles Estadio	76	337	261	343%
12 La América	23	37	14	61%
13 San Javier	84	60	-24	-29%
14 El Poblado	50	46	-4	-8%
15 Guayabal	32	20	-12	-38%
16 Belén	67	62	-5	-7%
50 San Sebastián de Palmitas	3	4	1	33%
60 San Cristóbal	75	42	-33	-44%
70 Altavista	21	7	-14	-67%
80 San Antonio de Prado	38	27	-11	-29%
90 Santa Elena	44	4	-40	-91%
Sin dato	10	894	884	8.840%

Operatividad	2024	2025	Dif	Var%
Capturas por delitos sexuales	243	164	-79	-33%
Capturas por ESCNNA	30	28	-2	-7%

## Variación denuncias por delitos sexuales. Año corrido



Variación respecto al mismo periodo del año pasado



Homicidios: INML-CF, SIJIN, CTI, Secretaría de Seguridad y Convivencia como observador técnico. Consultado el 28/11/2025.

Denuncias: SIJIN de la Policía Nacional. sistema SIEDCO, Consultado el 28/11/2025.

Llamadas: Sistema I/CAD - Sistema Integrado de Emergencias y Seguridad Metropolitano (SIES-M), Consultado el 28/11/2025.

Violencia intrafamiliar: Sistema Deyel. Subsecretaría de Gobierno Local y Convivencia. Consultado el 28/11/2025.

Nota: Los datos reportados a nivel geográfico podrían diferir de los proporcionados por la fuente original (SIEDCO, Policía Nacional), dado que el SISC efectuó una validación geográfica empleando la información de la distribución territorial de los cuadrantes de Policía como método de verificación adicional.

Construcción: Sistema de Información para la Seguridad y la Convivencia (SISC)