



Informe Acumulado 2025

Secretaría de
Seguridad y Convivencia

05 de diciembre de 2025

Construcción: Sistema de Información
para la Seguridad y la Convivencia (SISC)



Alcaldía de Medellín
Distrito de
Ciencia, Tecnología e Innovación

Fecha de corte: 05 de diciembre de 2025.

A continuación se presentan la cantidad de casos de los delitos de alto impacto en la ciudad y una comparación con el mismo periodo del año anterior, desde el primero de enero hasta la fecha de corte.

Indicador	2024	2025	Dif	Var%
Homicidio	304	320	16	5%
Hurto a persona	24.117	22.471	-1.646	-7%
Total atraco	9.544	7.698	-1.846	-19%
Hurto de moto	6.275	4.735	-1.540	-25%
Hurto de carro	1.069	776	-293	-27%
Hurto de residencia	1.558	1.366	-192	-12%
Hurto a establecimiento comercial	2.555	1.334	-1.221	-48%
Extorsión	896	784	-112	-12%
Lesiones personales	4.535	4.295	-240	-5%
Violencia intrafamiliar	12.118	11.682	-436	-4%

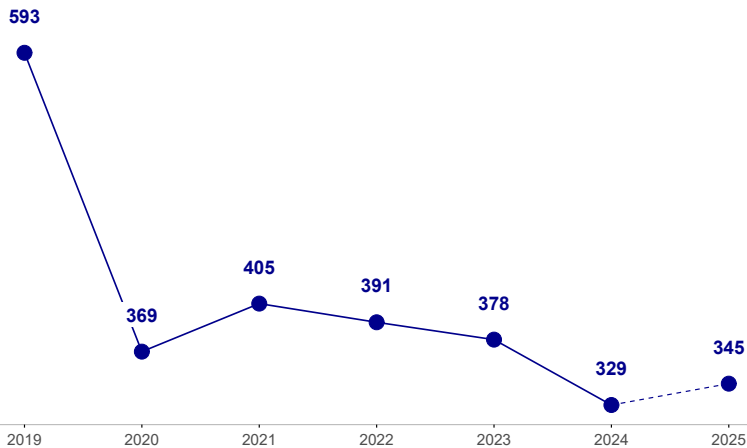
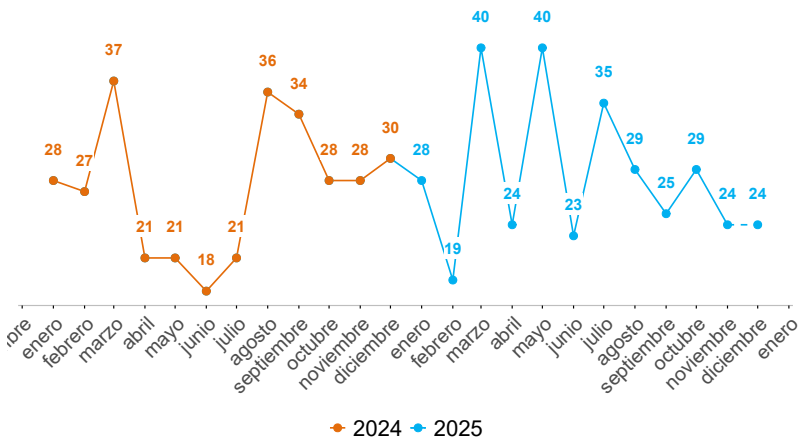
Indicador	2024	2025	Dif	Var%
Capturas total	14.496	11.431	-3.065	-21%
Homicidio	226	226	0	0%
Hurto	2.069	1.842	-227	-11%
Extorsión	214	235	21	10%
Delitos sexuales	248	169	-79	-32%
ESCNNA	30	28	-2	-7%
Recuperación de motos	1.678	1.760	82	5%
Recuperación de carros	309	267	-42	-14%
Recuperación de celulares	2.006	1.245	-761	-38%
Incautación de armas de fuego	649	642	-7	-1%
Capturas total extranjeros	1.800	1.505	-295	-16%
Delitos sexuales	23	9	-14	-61%
ESCNNA	12	6	-6	-50%

HOMICIDIOS

Fecha de corte: 05 de diciembre de 2025.

Periodo	Previo	Actual	Dif	Var%
Mes corrido	5	4	-1	-20%
Año corrido	304	320	16	5%
Últimos tres meses	91	76	-15	-16%

Operatividad	2024	2025	Dif	Var%
Capturas	226	204	-22	-10%
Incautación de armas de fuego	649	642	-7	-1%



Edad	2024	2025	Dif	Var%
Menor de edad	7	11	4	57%
18-24	51	62	11	22%
25-28	42	48	6	14%
29-32	44	44	0	0%
33-38	48	57	9	19%
39-45	41	40	-1	-2%
46-52	18	15	-3	-17%
53-59	18	14	-4	-22%
Mayor de 60	7	8	1	14%
Sin dato	27	19	-8	-30%

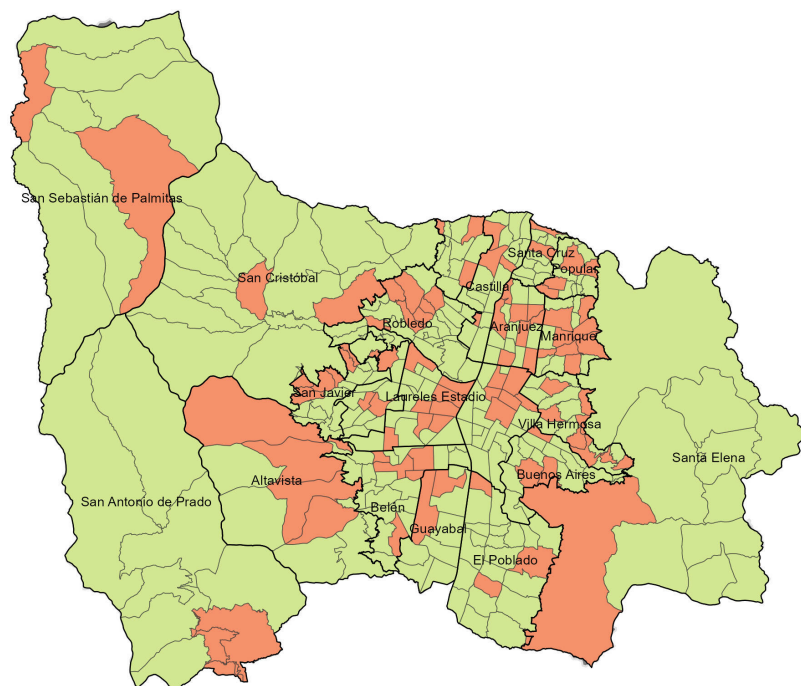
Sexo	2024	2025	Dif	Var%
Hombre	278	290	12	4%
Mujer	25	27	2	8%

Modalidad	2024	2025	Dif	Var%
Grupos Delincuenciales Organizados	79	95	16	20%
Convivencia	73	100	27	37%
Violencia de género	23	18	-5	-22%
Homicidios asociados a hurtos	28	33	5	18%
En procedimiento de la fuerza pública	5	5	0	0%
Violencia intrafamiliar	7	5	-2	-29%
En proceso de categorización	89	64	-25	-28%

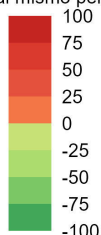
Armas medio	2024	2025	Dif	Var%
Arma de fuego	149	160	11	7%
Arma cortopunzante	100	115	15	15%
Escopolamina	3	0	-3	-100%
Objeto contundente	28	22	-6	-21%
No	5	15	10	200%
Otras	19	8	-11	-58%
Sin dato	0	0	0	0%

Comunas y corregimientos	2024	2025	Dif	Var%
01 Popular	9	15	6	67%
02 Santa Cruz	10	7	-3	-30%
03 Manrique	14	28	14	100%
04 Aranjuez	14	25	11	79%
05 Castilla	23	13	-10	-43%
06 Doce de Octubre	12	10	-2	-17%
07 Robledo	20	17	-3	-15%
08 Villa Hermosa	19	19	0	0%
09 Buenos Aires	11	9	-2	-18%
10 La Candelaria	68	68	0	0%
11 Laureles Estadio	10	21	11	110%
12 La América	8	6	-2	-25%
13 San Javier	19	20	1	5%
14 El Poblado	10	4	-6	-60%
15 Guayabal	11	8	-3	-27%
16 Belén	16	18	2	12%
50 San Sebastián de Palmitas	2	5	3	150%
60 San Cristóbal	16	8	-8	-50%
70 Altavista	2	6	4	200%
80 San Antonio de Prado	4	8	4	100%
90 Santa Elena	6	5	-1	-17%
Sin dato	0	0	0	0%

Variación casos de homicidio. Año corrido



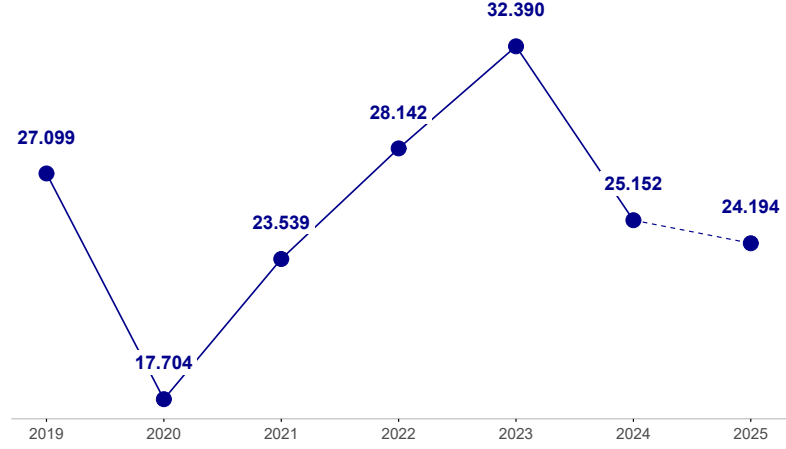
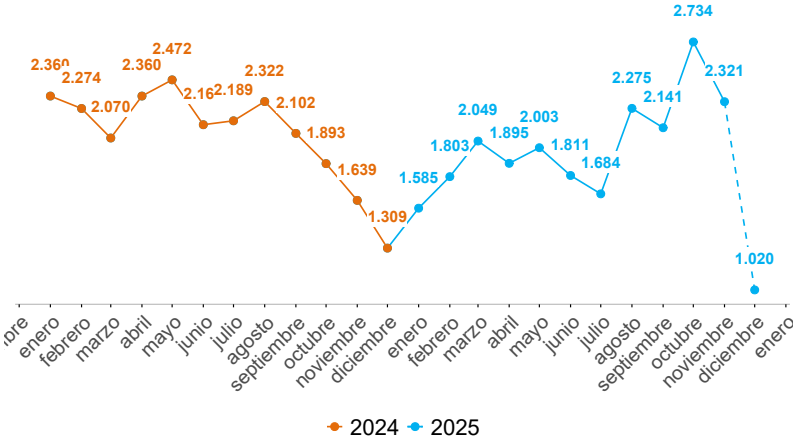
Variación respecto al mismo periodo del año pasado



HURTO A PERSONAS

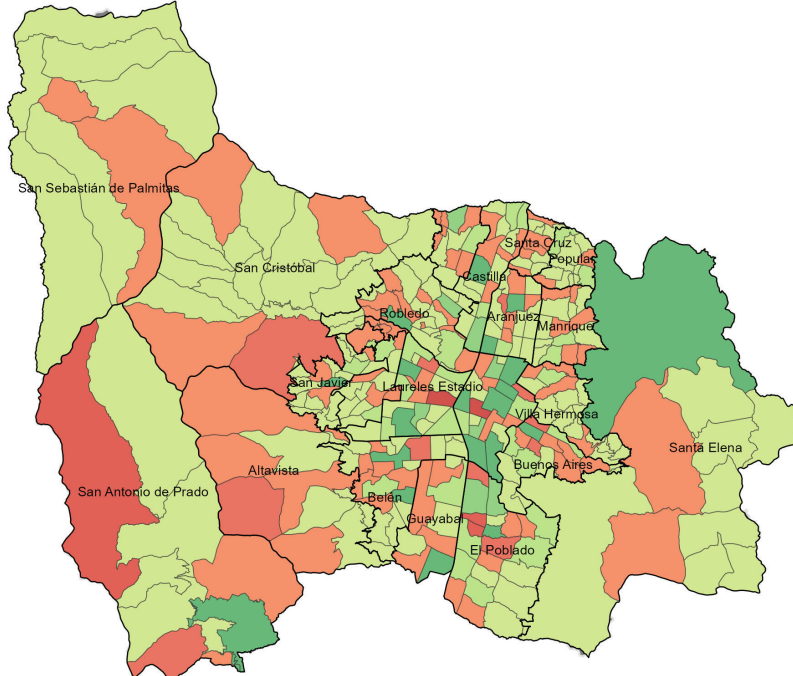
Fecha de corte: 05 de diciembre de 2025.

Periodo	Previo	Actual	Dif	Var%
Mes corrido	274	170	-104	-38%
Año corrido	24.117	22.471	-1.646	-7%
Últimos tres meses	5.815	7.008	1.193	21%

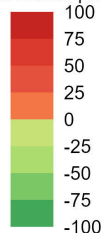


Modalidad	2024	2025	Dif	Var%
Atraco	9.544	7.698	-1.846	-19%
Cosquilleo	4.201	5.308	1.107	26%
Raponazo	2.090	1.997	-93	-4%
Descuido	5.913	5.475	-438	-7%
Escopolamina	296	304	8	3%
Engaño	661	581	-80	-12%
Otras	932	769	-163	-17%
Sin dato	480	339	-141	-29%

Variación denuncias por hurto a personas. Año corrido



Variación respecto al mismo periodo del año pasado



Armas medio	2024	2025	Dif	Var%
Arma de fuego	4.105	3.049	-1.056	-26%
Arma cortopunzante	3.119	2.833	-286	-9%
Escopolamina	368	370	2	1%
Objeto contundente	317	222	-95	-30%
No	14.956	15.063	107	1%
Otras	1	0	-1	-100%
Sin dato	1.251	934	-317	-25%

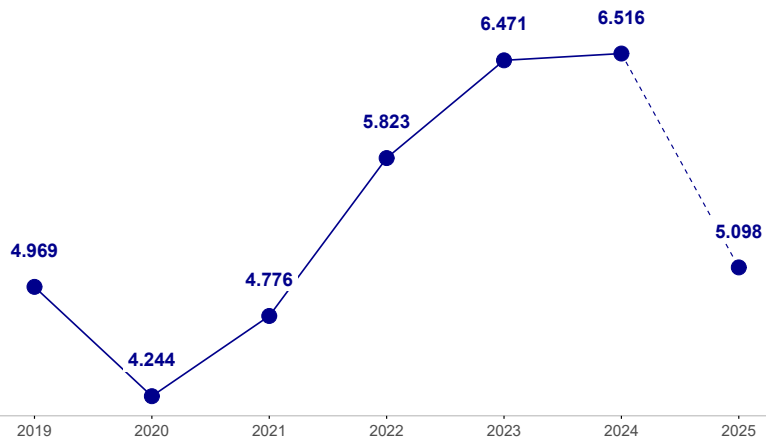
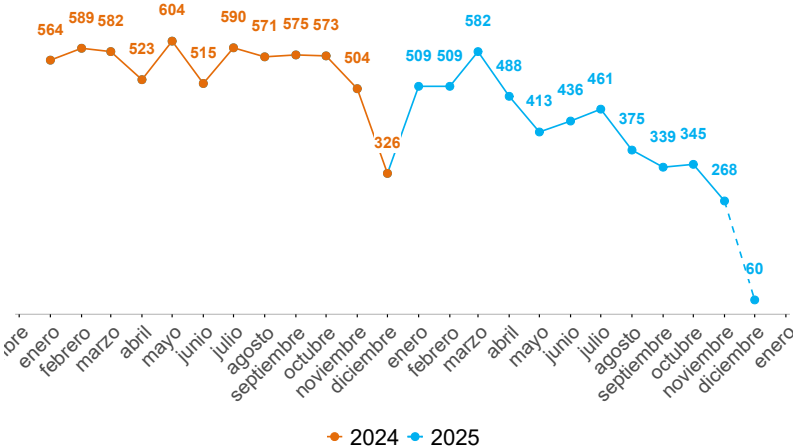
Comunas y corregimientos	2024	2025	Dif	Var%
01 Popular	263	177	-86	-33%
02 Santa Cruz	226	219	-7	-3%
03 Manrique	399	329	-70	-18%
04 Aranjuez	1.205	963	-242	-20%
05 Castilla	1.184	858	-326	-28%
06 Doce de Octubre	435	323	-112	-26%
07 Robledo	1.075	755	-320	-30%
08 Villa Hermosa	494	397	-97	-20%
09 Buenos Aires	943	779	-164	-17%
10 La Candelaria	7.483	5.171	-2.312	-31%
11 Laureles Estadio	2.632	2.550	-82	-3%
12 La América	741	663	-78	-11%
13 San Javier	506	325	-181	-36%
14 El Poblado	2.952	2.300	-652	-22%
15 Guayabal	893	737	-156	-17%
16 Belén	1.593	1.159	-434	-27%
50 San Sebastián de Palmitas	11	13	2	18%
60 San Cristóbal	289	302	13	4%
70 Altavista	112	167	55	49%
80 San Antonio de Prado	272	291	19	7%
90 Santa Elena	295	210	-85	-29%
Sin dato	114	3.783	3.669	3.218%

Operatividad	2024	2025	Dif	Var%
Capturas	1.390	1.147	-243	-17%
Celulares recuperados	2.006	1.245	-761	-38%

HURTO DE MOTOS

Fecha de corte: 05 de diciembre de 2025.

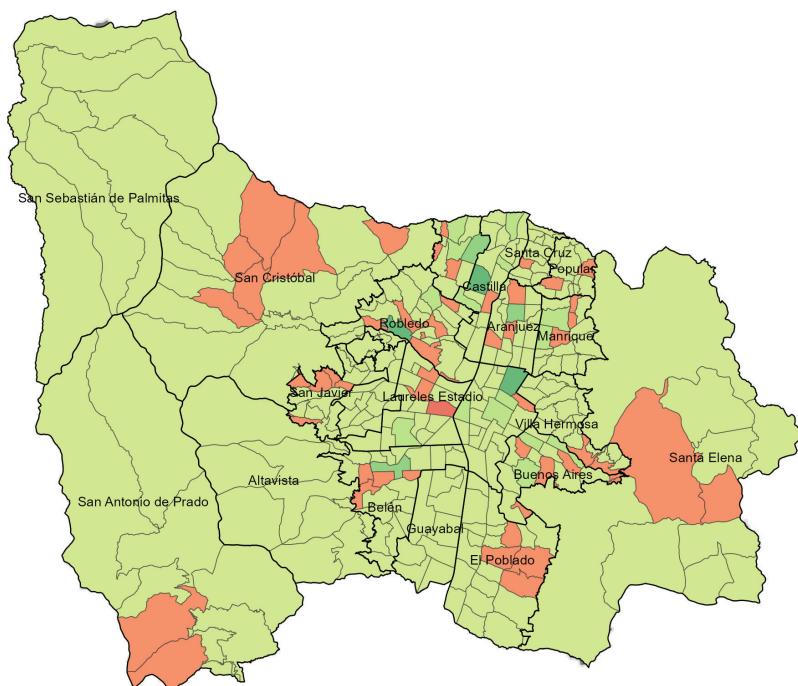
Periodo	Previo	Actual	Dif	Var%
Mes corrido	85	10	-75	-88%
Año corrido	6.275	4.735	-1.540	-25%
Últimos tres meses	1.272	902	-370	-29%



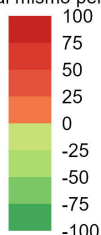
Modalidad	2024	2025	Dif	Var%
Atraco	894	726	-168	-19%
Halado	4.958	3.731	-1.227	-25%
Otras	423	278	-145	-34%

Armas medio	2024	2025	Dif	Var%
Arma de fuego	727	594	-133	-18%
Arma cortopunzante	35	49	14	40%
Escopolamina	10	10	0	0%
Objeto contundente	9	4	-5	-56%
No	5.355	4.035	-1.320	-25%
Otras	88	13	-75	-85%
Sin dato	51	30	-21	-41%

Variación denuncias por hurto de motos. Año corrido



Variación respecto al mismo periodo del año pasado



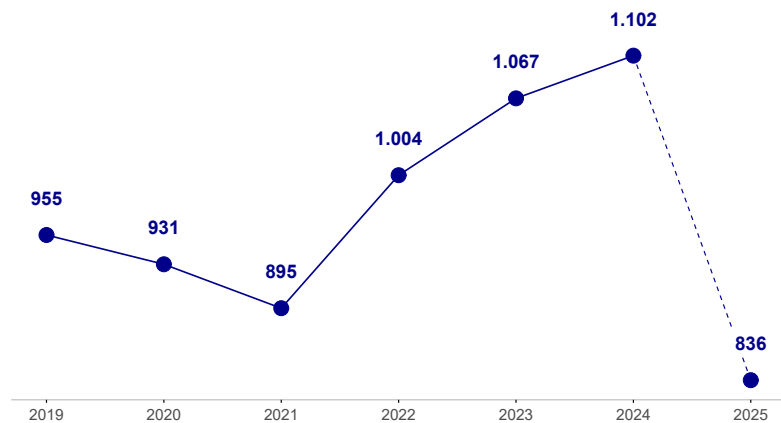
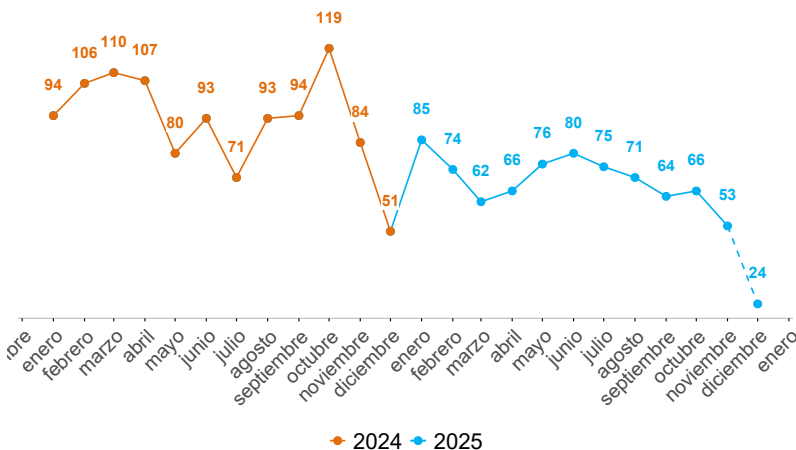
Comunas y corregimientos	2024	2025	Dif	Var%
01 Popular	208	115	-93	-45%
02 Santa Cruz	145	92	-53	-37%
03 Manrique	302	187	-115	-38%
04 Aranjuez	474	328	-146	-31%
05 Castilla	579	277	-302	-52%
06 Doce de Octubre	407	246	-161	-40%
07 Robledo	652	462	-190	-29%
08 Villa Hermosa	368	262	-106	-29%
09 Buenos Aires	506	349	-157	-31%
10 La Candelaria	822	428	-394	-48%
11 Laureles Estadio	310	234	-76	-25%
12 La América	257	147	-110	-43%
13 San Javier	258	177	-81	-31%
14 El Poblado	107	51	-56	-52%
15 Guayabal	158	82	-76	-48%
16 Belén	341	193	-148	-43%
50 San Sebastián de Palmitas	8	2	-6	-75%
60 San Cristóbal	226	144	-82	-36%
70 Altavista	31	14	-17	-55%
80 San Antonio de Prado	72	57	-15	-21%
90 Santa Elena	38	15	-23	-61%
Sin dato	6	873	867	14.450%

Operatividad	2024	2025	Dif	Var%
Capturas	162	160	-2	-1%
Motocicletas recuperadas	1.987	2.027	40	2%

HURTO DE CARROS

Fecha de corte: 05 de diciembre de 2025.

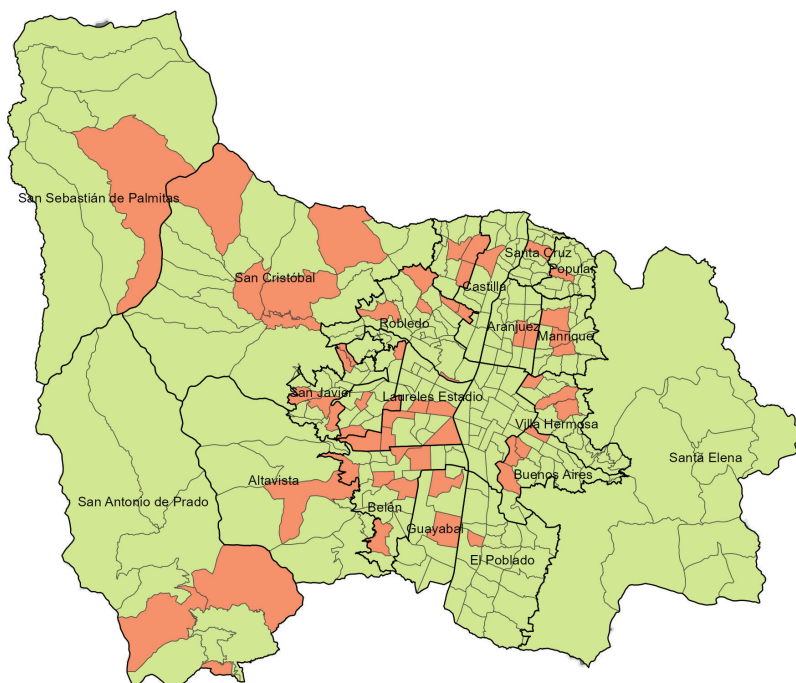
Periodo	Previo	Actual	Dif	Var%
Mes corrido	18	4	-14	-78%
Año corrido	1.069	776	-293	-27%
Últimos tres meses	228	176	-52	-23%



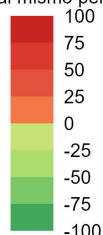
Modalidad	2024	2025	Dif	Var%
Atraco	258	94	-164	-64%
Halado	712	602	-110	-15%
Otras	99	80	-19	-19%

Armas medio	2024	2025	Dif	Var%
Arma de fuego	184	68	-116	-63%
Arma cortopunzante	41	11	-30	-73%
Escopolamina	4	2	-2	-50%
Objeto contundente	2	0	-2	-100%
No	816	683	-133	-16%
Otras	15	7	-8	-53%
Sin dato	7	5	-2	-29%

Variación denuncias por hurto de carros. Año corrido



Variación respecto al mismo periodo del año pasado



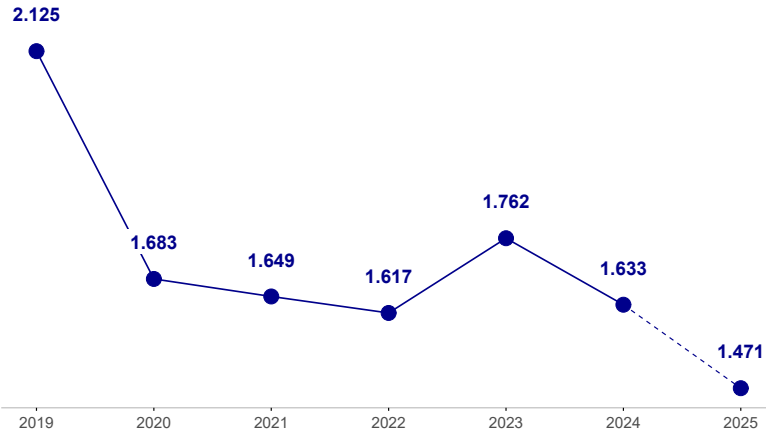
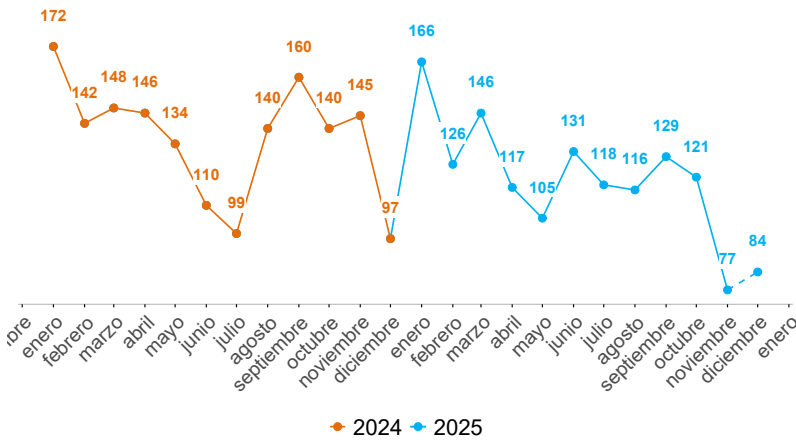
Comunas y corregimientos	2024	2025	Dif	Var%
01 Popular	16	6	-10	-62%
02 Santa Cruz	16	8	-8	-50%
03 Manrique	35	17	-18	-51%
04 Aranjuez	88	51	-37	-42%
05 Castilla	102	45	-57	-56%
06 Doce de Octubre	42	27	-15	-36%
07 Robledo	74	48	-26	-35%
08 Villa Hermosa	38	20	-18	-47%
09 Buenos Aires	86	47	-39	-45%
10 La Candelaria	132	45	-87	-66%
11 Laureles Estadio	157	106	-51	-32%
12 La América	52	26	-26	-50%
13 San Javier	27	22	-5	-19%
14 El Poblado	32	15	-17	-53%
15 Guayabal	35	30	-5	-14%
16 Belén	74	40	-34	-46%
50 San Sebastián de Palmitas	1	2	1	100%
60 San Cristóbal	23	17	-6	-26%
70 Altavista	2	1	-1	-50%
80 San Antonio de Prado	26	18	-8	-31%
90 Santa Elena	10	3	-7	-70%
Sin dato	1	182	181	18.100%

Operatividad	2024	2025	Dif	Var%
Capturas	44	41	-3	-7%
Carros recuperados	1.987	2.027	40	2%

HURTO A RESIDENCIAS

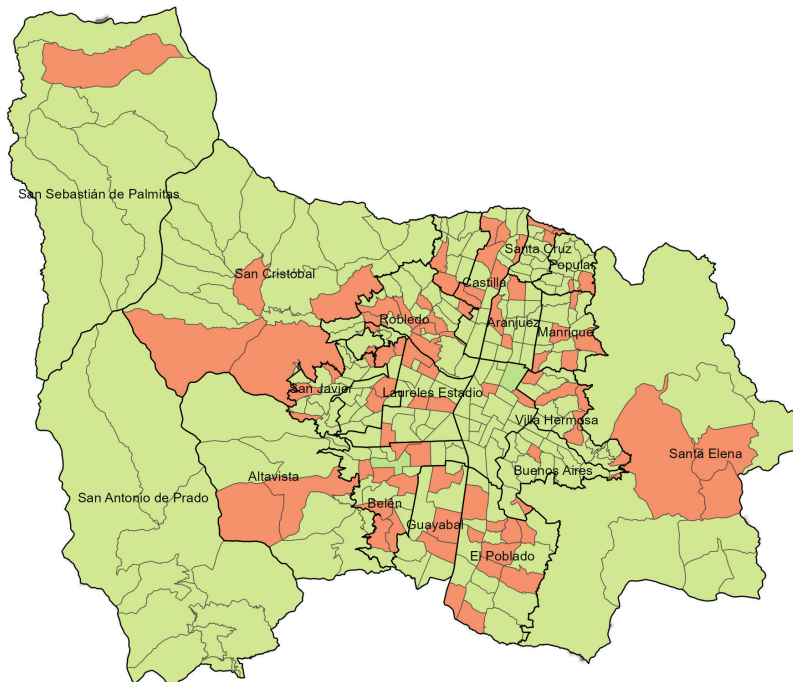
Fecha de corte: 05 de diciembre de 2025.

Periodo	Previo	Actual	Dif	Var%
Mes corrido	22	14	-8	-36%
Año corrido	1.558	1.366	-192	-12%
Últimos tres meses	351	328	-23	-7%

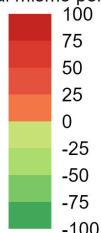


Modalidad	2024	2025	Dif	Var%
Descuido	630	429	-201	-32%
Rompimiento cerradura	514	522	8	2%
Atraco	130	105	-25	-19%
Engaño	113	86	-27	-24%
Otras	171	224	53	31%
Sin dato	0	0	0	0%

Variación denuncias por hurto a residencias. Año corrido



Variación respecto al mismo periodo del año pasado



Armas medio	2024	2025	Dif	Var%
Arma de fuego	34	30	-4	-12%
Arma cortopunzante	7	6	-1	-14%
Escopolamina	36	74	38	106%
Objeto contundente	38	18	-20	-53%
No	1.254	991	-263	-21%
Otras	126	190	64	51%
Sin dato	63	57	-6	-10%

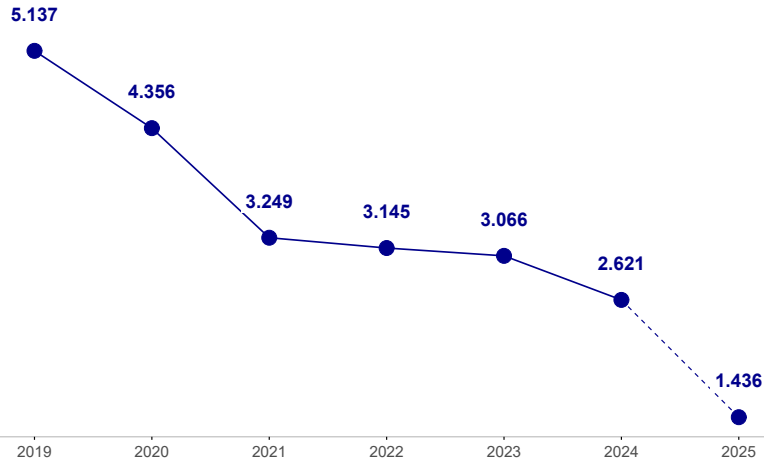
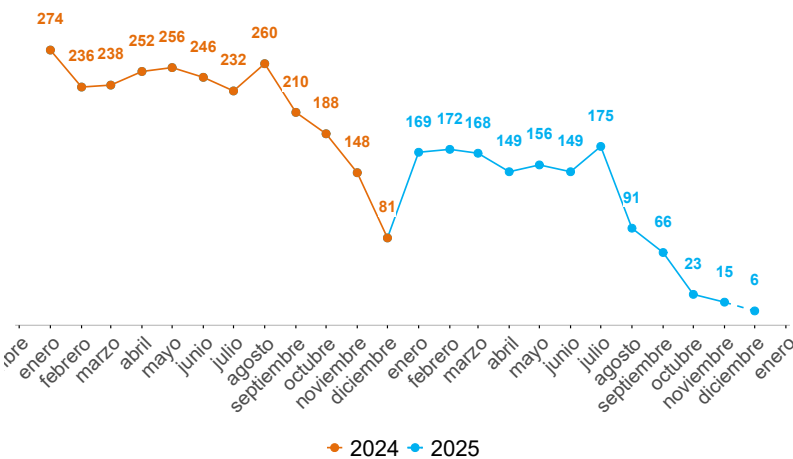
Comunas y corregimientos	2024	2025	Dif	Var%
01 Popular	44	18	-26	-59%
02 Santa Cruz	21	14	-7	-33%
03 Manrique	49	42	-7	-14%
04 Aranjuez	87	46	-41	-47%
05 Castilla	42	36	-6	-14%
06 Doce de Octubre	36	21	-15	-42%
07 Robledo	84	55	-29	-35%
08 Villa Hermosa	73	37	-36	-49%
09 Buenos Aires	103	43	-60	-58%
10 La Candelaria	132	56	-76	-58%
11 Laureles Estadio	190	175	-15	-8%
12 La América	115	78	-37	-32%
13 San Javier	67	39	-28	-42%
14 El Poblado	178	156	-22	-12%
15 Guayabal	42	31	-11	-26%
16 Belén	174	129	-45	-26%
50 San Sebastián de Palmitas	5	2	-3	-60%
60 San Cristóbal	34	22	-12	-35%
70 Altavista	12	4	-8	-67%
80 San Antonio de Prado	37	15	-22	-59%
90 Santa Elena	31	20	-11	-35%
Sin dato	2	327	325	16.250%

Operatividad	2024	2025	Dif	Var%
Capturas	35	32	-3	-9%

HURTO A COMERCIO

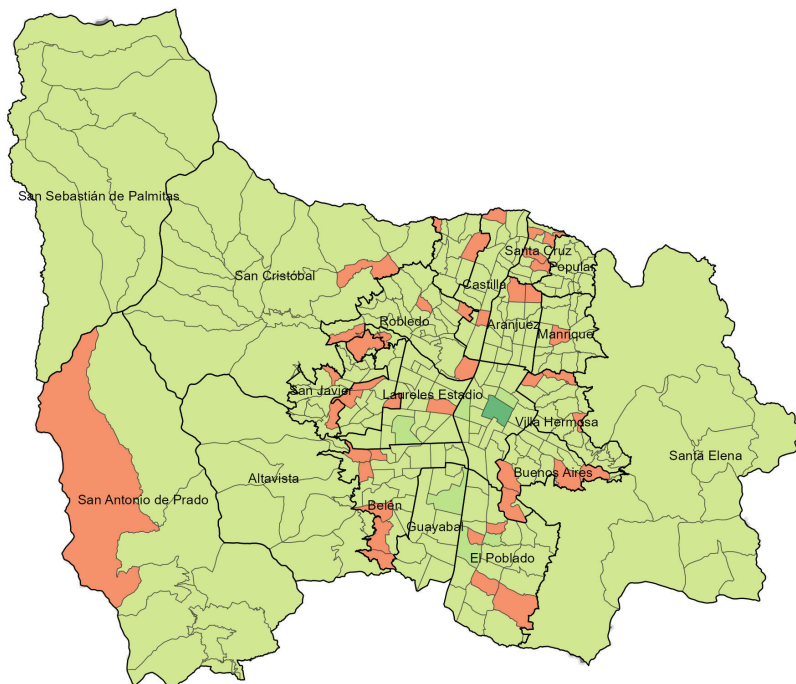
Fecha de corte: 05 de diciembre de 2025.

Periodo	Previo	Actual	Dif	Var%
Mes corrido	15	1	-14	-93%
Año corrido	2.555	1.334	-1.221	-48%
Últimos tres meses	397	87	-310	-78%

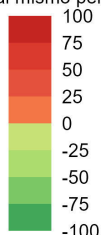


Modalidad	2024	2025	Dif	Var%
Descuido	1.413	704	-709	-50%
Atraco	501	189	-312	-62%
Rompimiento cerradura	275	140	-135	-49%
Mechero	146	135	-11	-8%
Otras	220	166	-54	-25%
Sin dato	0	0	0	0%

Variación denuncias por hurto a establecimientos de comercio. Año corrido



Variación respecto al mismo periodo del año pasado



Armas medio	2024	2025	Dif	Var%
Arma de fuego	412	141	-271	-66%
Arma cortopunzante	32	9	-23	-72%
Escopetina	2	1	-1	-50%
Objeto contundente	29	29	0	0%
No	1.980	1.048	-932	-47%
Otras	79	96	17	22%
Sin dato	21	10	-11	-52%

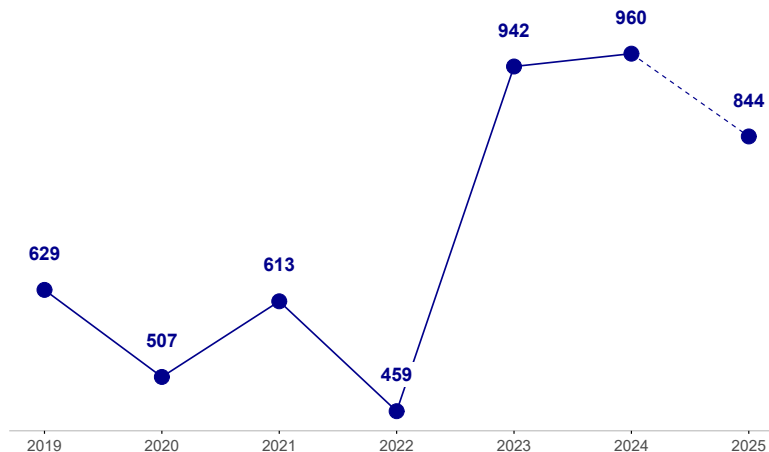
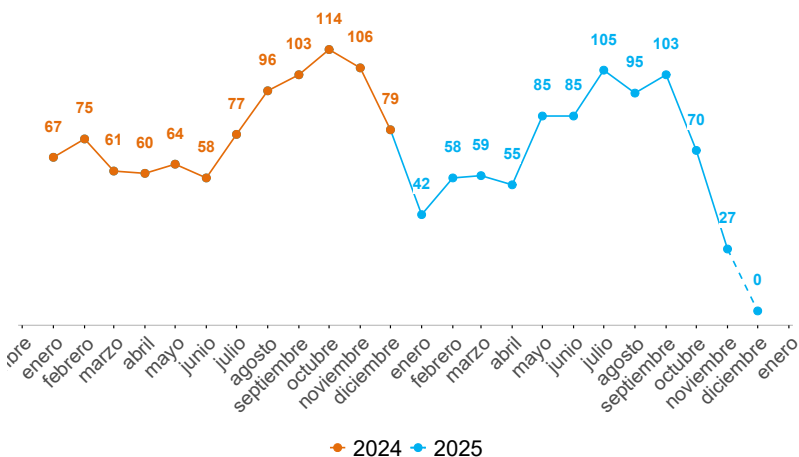
Comunas y corregimientos	2024	2025	Dif	Var%
01 Popular	33	8	-25	-76%
02 Santa Cruz	20	14	-6	-30%
03 Manrique	40	21	-19	-48%
04 Aranjuez	101	41	-60	-59%
05 Castilla	99	53	-46	-46%
06 Doce de Octubre	57	40	-17	-30%
07 Robledo	127	56	-71	-56%
08 Villa Hermosa	57	21	-36	-63%
09 Buenos Aires	100	38	-62	-62%
10 La Candelaria	623	265	-358	-57%
11 Laureles Estadio	343	200	-143	-42%
12 La América	102	52	-50	-49%
13 San Javier	51	20	-31	-61%
14 El Poblado	381	247	-134	-35%
15 Guayabal	151	64	-87	-58%
16 Belén	176	94	-82	-47%
50 San Sebastián de Palmitas	4	0	-4	-100%
60 San Cristóbal	37	10	-27	-73%
70 Altavista	7	0	-7	-100%
80 San Antonio de Prado	30	6	-24	-80%
90 Santa Elena	11	0	-11	-100%
Sin dato	5	84	79	1.580%

Operatividad	2024	2025	Dif	Var%
Capturas	435	460	25	6%

EXTORSIÓN

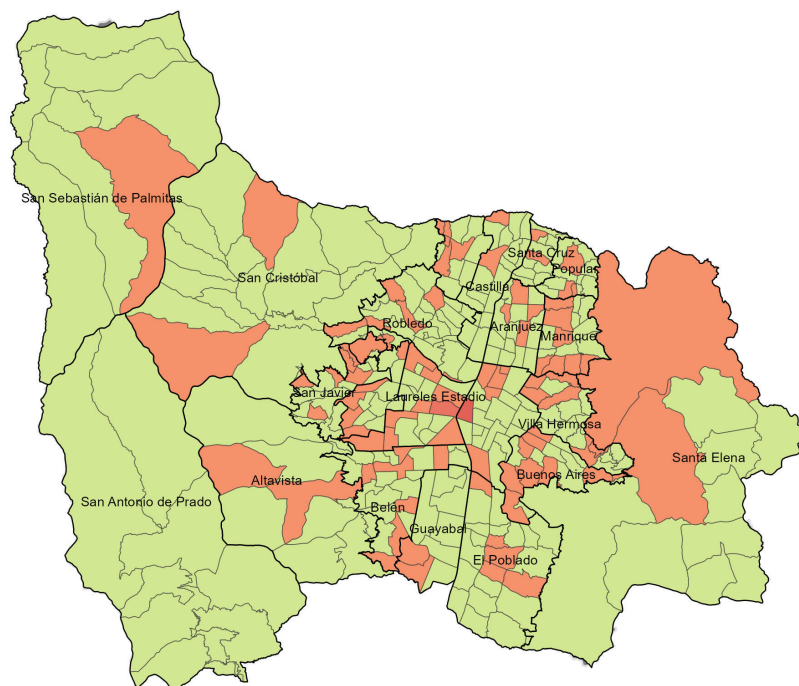
Fecha de corte: 05 de diciembre de 2025.

Periodo	Previo	Actual	Dif	Var%
Mes corrido	15	0	-15	-100%
Año corrido	896	784	-112	-12%
Últimos tres meses	285	185	-100	-35%

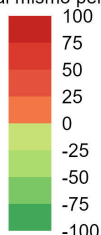


Variación denuncias por extorsión. Año corrido

Modalidad	2024	2025	Dif	Var%
Clásica	475	482	7	1%
Ciber extorsión	160	96	-64	-40%
Íntima	55	36	-19	-35%
Carcelaria	26	39	13	50%
Devolución de bienes	83	81	-2	-2%
Microextorsión	83	21	-62	-75%
Otras	14	28	14	100%



Variación respecto al mismo periodo del año pasado



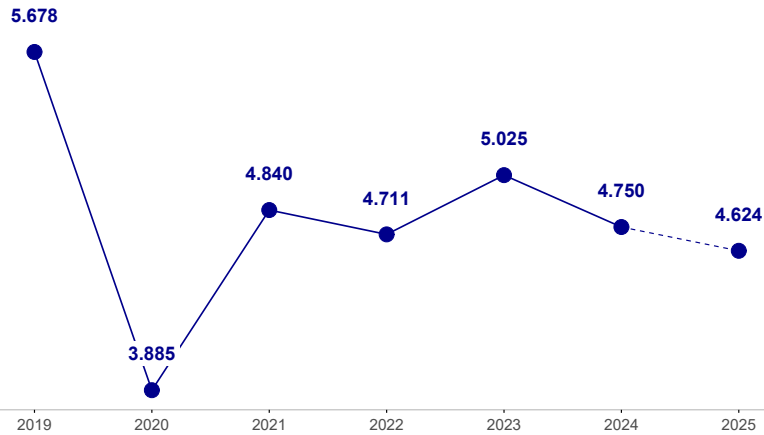
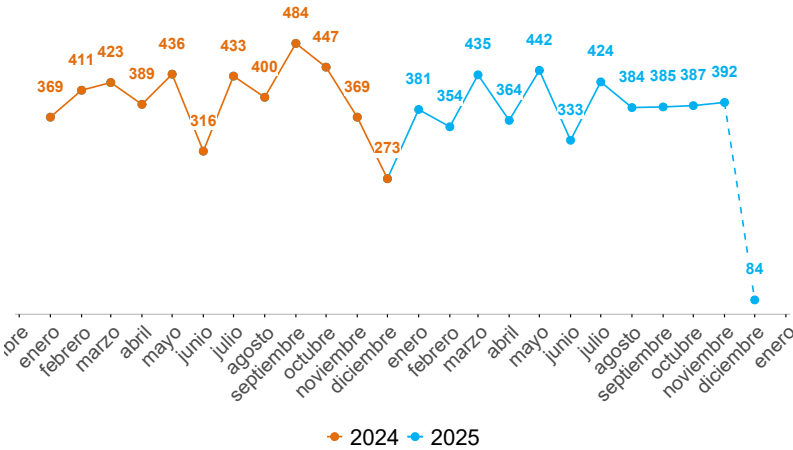
Comunas y corregimientos	2024	2025	Dif	Var%
01 Popular	26	17	-9	-35%
02 Santa Cruz	23	16	-7	-30%
03 Manrique	38	43	5	13%
04 Aranjuez	50	41	-9	-18%
05 Castilla	52	24	-28	-54%
06 Doce de Octubre	34	30	-4	-12%
07 Robledo	72	48	-24	-33%
08 Villa Hermosa	34	32	-2	-6%
09 Buenos Aires	35	44	9	26%
10 La Candelaria	142	159	17	12%
11 Laureles Estadio	53	79	26	49%
12 La América	37	33	-4	-11%
13 San Javier	56	44	-12	-21%
14 El Poblado	53	41	-12	-23%
15 Guayabal	36	21	-15	-42%
16 Belén	68	64	-4	-6%
50 San Sebastián de Palmitas	1	1	0	0%
60 San Cristóbal	40	21	-19	-48%
70 Altavista	6	3	-3	-50%
80 San Antonio de Prado	29	12	-17	-59%
90 Santa Elena	9	10	1	11%
Sin dato	2	1	-1	-50%

Operatividad	2024	2025	Dif	Var%
Capturas	214	235	21	10%

LESIONES PERSONALES

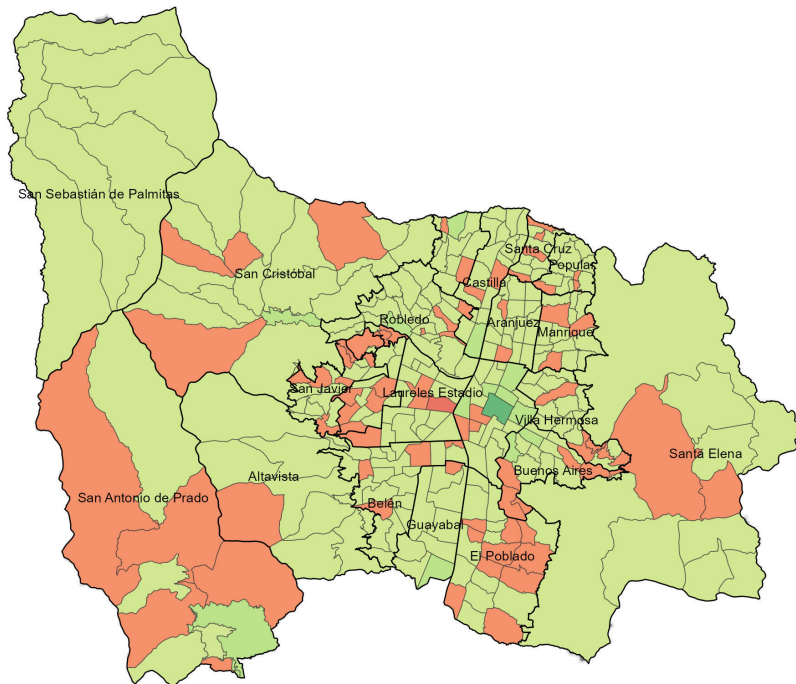
Fecha de corte: 05 de diciembre de 2025.

Periodo	Previo	Actual	Dif	Var%
Mes corrido	58	14	-44	-76%
Año corrido	4.535	4.295	-240	-5%
Últimos tres meses	1.168	1.100	-68	-6%

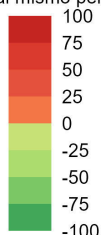


Modalidad	2024	2025	Dif	Var%
Riña	3.052	2.106	-946	-31%
Violencia intrafamiliar	115	90	-25	-22%
Atraco	101	119	18	18%
Otras	47	44	-3	-6%
Sin dato	1.220	1.936	716	59%

Variación denuncias por lesiones personales. Año corrido



Variación respecto al mismo periodo del año pasado



Armas medio	2024	2025	Dif	Var%
Arma de fuego	68	51	-17	-25%
Arma cortopunzante	478	372	-106	-22%
Escopolamina	1	5	4	400%
Objeto contundente	2.303	1.517	-786	-34%
No	1.617	2.283	666	41%
Otras	66	66	0	0%
Sin dato	2	1	-1	-50%

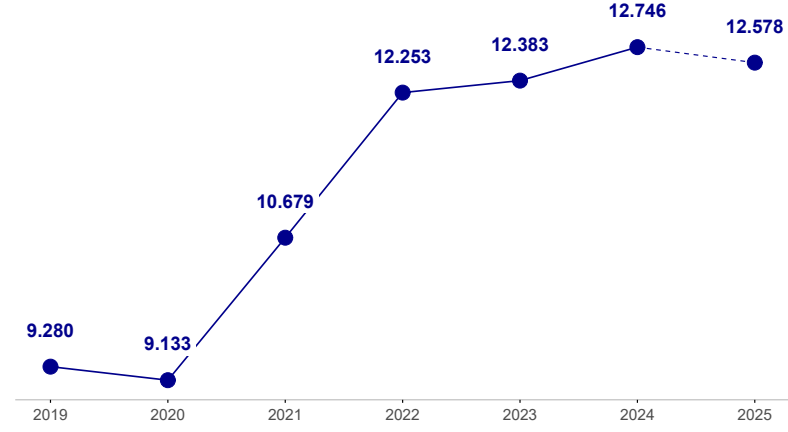
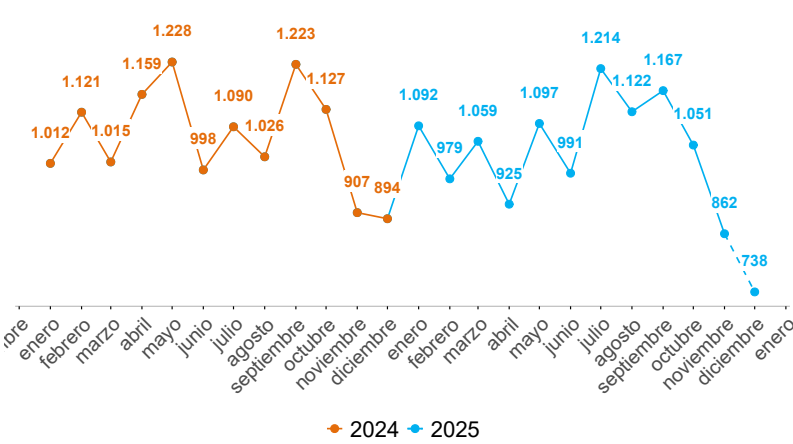
Comunas y corregimientos	2024	2025	Dif	Var%
01 Popular	220	145	-75	-34%
02 Santa Cruz	120	88	-32	-27%
03 Manrique	249	197	-52	-21%
04 Aranjuez	275	183	-92	-33%
05 Castilla	245	152	-93	-38%
06 Doce de Octubre	230	165	-65	-28%
07 Robledo	313	186	-127	-41%
08 Villa Hermosa	236	168	-68	-29%
09 Buenos Aires	223	132	-91	-41%
10 La Candelaria	839	495	-344	-41%
11 Laureles Estadio	234	235	1	0%
12 La América	103	89	-14	-14%
13 San Javier	188	125	-63	-34%
14 El Poblado	207	200	-7	-3%
15 Guayabal	140	73	-67	-48%
16 Belén	252	189	-63	-25%
50 San Sebastián de Palmitas	3	0	-3	-100%
60 San Cristóbal	265	191	-74	-28%
70 Altavista	41	19	-22	-54%
80 San Antonio de Prado	87	63	-24	-28%
90 Santa Elena	51	25	-26	-51%
Sin dato	14	1.175	1.161	8.293%

Operatividad	2024	2025	Dif	Var%
Capturas	892	752	-140	-16%

VIOLENCIA INTRAFAMILIAR

Fecha de corte: 05 de diciembre de 2025.

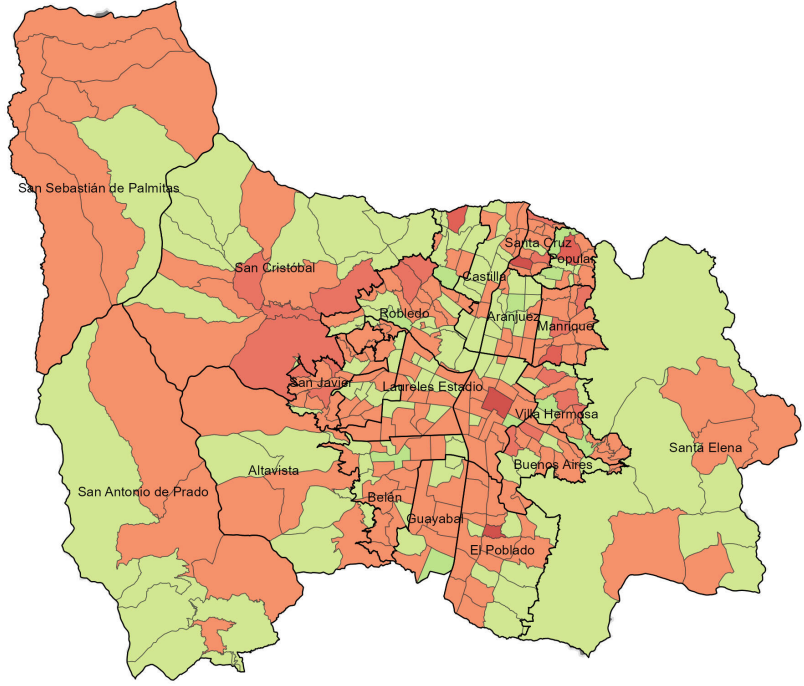
Periodo	Previo	Actual	Dif	Var%
Mes corrido	212	123	-89	-42%
Año corrido	12.118	11.682	-436	-4%
Últimos tres meses	3.363	2.986	-377	-11%



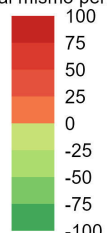
Edad	2024	2025	Dif	Var%
0-5	1.083	999	-84	-8%
6-11	1.982	1.962	-20	-1%
12-13	814	798	-16	-2%
14-17	1.340	1.282	-58	-4%
18-24	810	764	-46	-6%
25-28	745	678	-67	-9%
29-32	801	738	-63	-8%
33-38	947	899	-48	-5%
39-45	815	735	-80	-10%
46-52	555	544	-11	-2%
53-59	520	437	-83	-16%
60-66	448	465	17	4%
Mayor de 67	658	678	20	3%
Sin dato	5.785	5.744	-41	-1%

Sexo	2024	2025	Dif	Var%
Hombre	3.396	3.527	131	4%
Mujer	8.426	7.922	-504	-6%

Variación casos de violencia intrafamiliar. Año corrido



Variación respecto al mismo periodo del año pasado



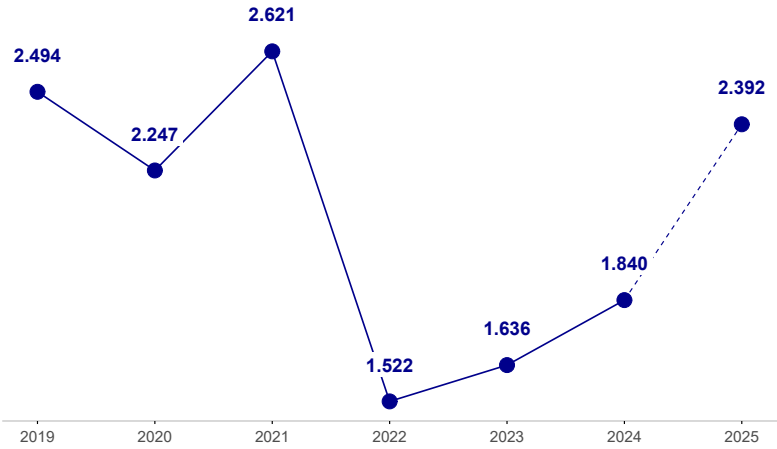
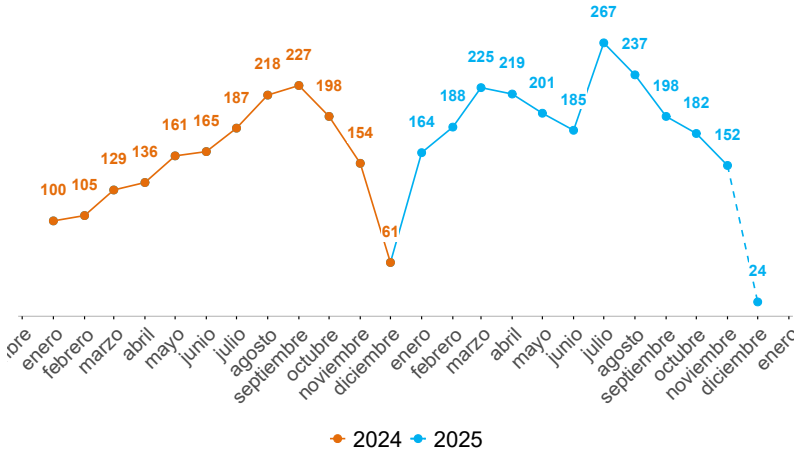
Comunas y corregimientos	2024	2025	Dif	Var%
01 Popular	650	670	20	3%
02 Santa Cruz	475	686	211	44%
03 Manrique	938	1.032	94	10%
04 Aranjuez	784	736	-48	-6%
05 Castilla	461	426	-35	-8%
06 Doce de Octubre	700	694	-6	-1%
07 Robledo	598	735	137	23%
08 Villa Hermosa	657	791	134	20%
09 Buenos Aires	459	611	152	33%
10 La Candelaria	416	543	127	31%
11 Laureles Estadio	198	271	73	37%
12 La América	245	262	17	7%
13 San Javier	642	866	224	35%
14 El Poblado	172	375	203	118%
15 Guayabal	280	303	23	8%
16 Belén	550	617	67	12%
50 San Sebastián de Palmitas	3	16	13	433%
60 San Cristóbal	283	462	179	63%
70 Altavista	143	163	20	14%
80 San Antonio de Prado	454	409	-45	-10%
90 Santa Elena	94	81	-13	-14%
Sin dato	2.916	933	-1.983	-68%

Operatividad	2024	2025	Dif	Var%
Capturas	779	653	-126	-16%

DELITOS SEXUALES

Fecha de corte: 05 de diciembre de 2025.

Periodo	Previo	Actual	Dif	Var%
Mes corrido	20	4	-16	-80%
Año corrido	1.800	2.222	422	23%
Últimos tres meses	690	497	-193	-28%



Modalidad	2024	2025	Dif	Var%
205. Acceso carnal violento	266	393	127	48%
208. Acceso carnal abusivo con menor de catorce años	279	320	41	15%
209. Actos sexuales con menor de catorce años	536	695	159	30%
210. Acceso carnal o acto sexual abusivos con incapaz de resistir	153	201	48	31%
210a. Acoso sexual	111	128	17	15%
Otros delitos sexuales	455	485	30	7%

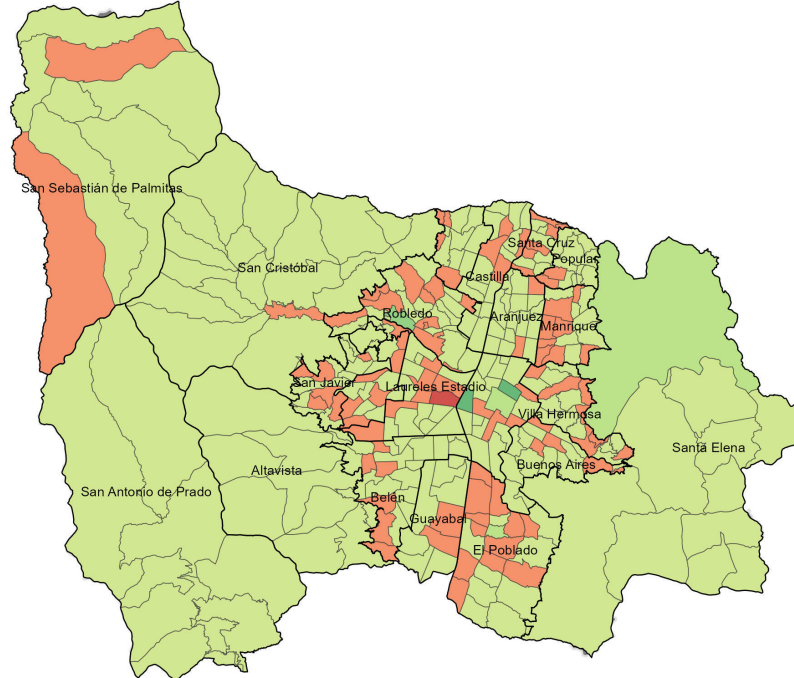
Sexo	2024	2025	Dif	Var%
Hombre	320	416	96	30%
Mujer	1.415	1.738	323	23%

Edad	2024	2025	Dif	Var%
0-5	158	200	42	27%
6-11	291	326	35	12%
12-13	274	286	12	4%
14-17	305	400	95	31%
18-24	188	243	55	29%
25-28	89	93	4	4%
29-32	62	97	35	56%
33-38	80	105	25	31%
39-45	54	75	21	39%
46-52	28	21	-7	-25%
53-59	14	14	0	0%
60-66	18	12	-6	-33%
Mayor de 67	10	13	3	30%
Sin dato	1.257	1.549	292	23%

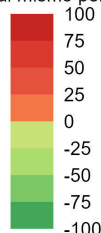
Comunas y corregimientos	2024	2025	Dif	Var%
01 Popular	113	68	-45	-40%
02 Santa Cruz	52	45	-7	-13%
03 Manrique	74	74	0	0%
04 Aranjuez	104	54	-50	-48%
05 Castilla	64	27	-37	-58%
06 Doce de Octubre	79	60	-19	-24%
07 Robledo	174	82	-92	-53%
08 Villa Hermosa	126	81	-45	-36%
09 Buenos Aires	114	53	-61	-54%
10 La Candelaria	371	82	-289	-78%
11 Laureles Estadio	76	337	261	343%
12 La América	23	37	14	61%
13 San Javier	85	60	-25	-29%
14 El Poblado	51	46	-5	-10%
15 Guayabal	32	20	-12	-38%
16 Belén	67	62	-5	-7%
50 San Sebastián de Palmitas	3	4	1	33%
60 San Cristóbal	78	42	-36	-46%
70 Altavista	22	7	-15	-68%
80 San Antonio de Prado	38	27	-11	-29%
90 Santa Elena	44	4	-40	-91%
Sin dato	10	950	940	9.400%

Operatividad	2024	2025	Dif	Var%
Capturas por delitos sexuales	248	169	-79	-32%
Capturas por ESCNNA	30	28	-2	-7%

Variación denuncias por delitos sexuales. Año corrido



Variación respecto al mismo periodo del año pasado



Homicidios: INML-CF, SIJIN, CTI, Secretaría de Seguridad y Convivencia como observador técnico. Consultado el 05/12/2025.

Denuncias: SIJIN de la Policía Nacional. sistema SIEDCO, Consultado el 05/12/2025.

Llamadas: Sistema I/CAD - Sistema Integrado de Emergencias y Seguridad Metropolitano (SIES-M), Consultado el 05/12/2025.

Violencia intrafamiliar: Sistema Deyel. Subsecretaría de Gobierno Local y Convivencia. Consultado el 05/12/2025.

Nota: Los datos reportados a nivel geográfico podrían diferir de los proporcionados por la fuente original (SIEDCO, Policía Nacional), dado que el SISC efectuó una validación geográfica empleando la información de la distribución territorial de los cuadrantes de Policía como método de verificación adicional.

Construcción: Sistema de Información para la Seguridad y la Convivencia (SISC)