



Informe Acumulado 2025

Secretaría de
Seguridad y Convivencia

30 de enero de 2026

Construcción: Sistema de Información
para la Seguridad y la Convivencia (SISC)



Alcaldía de Medellín
Distrito de
Ciencia, Tecnología e Innovación

Fecha de corte: 30 de enero de 2026.

A continuación se presentan la cantidad de casos de los delitos de alto impacto en la ciudad y una comparación con el mismo periodo del año anterior, desde el primero de enero hasta la fecha de corte.

Indicador	2025	2026	Dif	Var%
Homicidio	25	25	0	0%
Hurto a persona	1.523	1.581	58	4%
Total atraco	608	516	-92	-15%
Hurto de moto	492	200	-292	-59%
Hurto de carro	83	50	-33	-40%
Hurto de residencia	161	67	-94	-58%
Hurto a establecimiento comercial	165	58	-107	-65%
Extorsión	41	15	-26	-63%
Lesiones personales	370	224	-146	-39%
Violencia intrafamiliar	1.054	810	-244	-23%

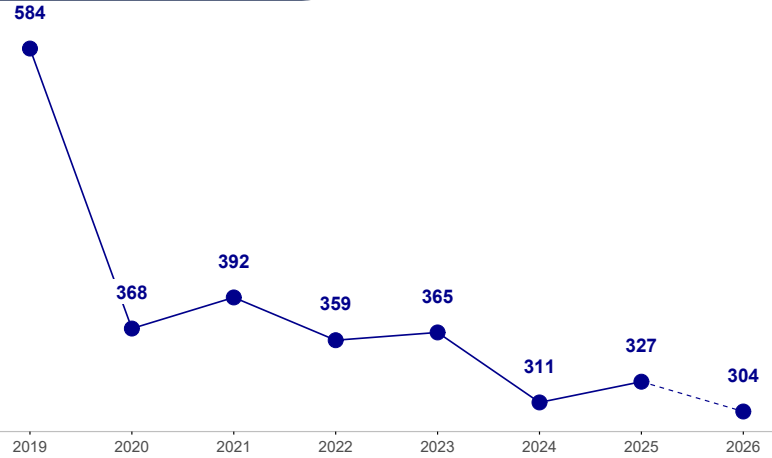
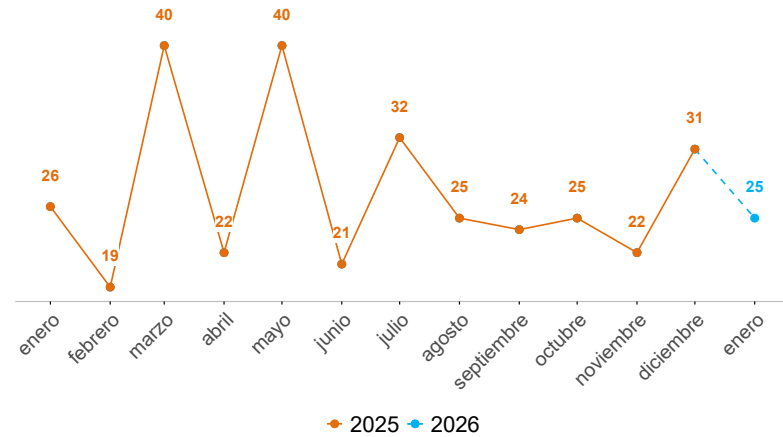
Indicador	2025	2026	Dif	Var%
Capturas total	1.130	1.187	57	5%
Homicidio	20	11	-9	-45%
Hurto	130	142	12	9%
Extorsión	8	7	-1	-12%
Delitos sexuales	9	8	-1	-11%
ESCNNA	3	0	-3	-100%
Recuperación de motos	192	186	-6	-3%
Recuperación de carros	20	17	-3	-15%
Recuperación de celulares	224	38	-186	-83%
Incautación de armas de fuego	45	50	5	11%
Capturas total extranjeros	156	146	-10	-6%
Delitos sexuales	1	1	0	0%
ESCNNA	1	0	-1	-100%

HOMICIDIOS

Fecha de corte: 30 de enero de 2026.

Periodo	Previo	Actual	Dif	Var%
Mes corrido	25	25	0	0%
Año corrido	25	25	0	0%
Últimos tres meses	73	78	5	7%

Operatividad	2025	2026	Dif	Var%
Capturas	20	11	-9	-45%
Incautación de armas de fuego	45	50	5	11%

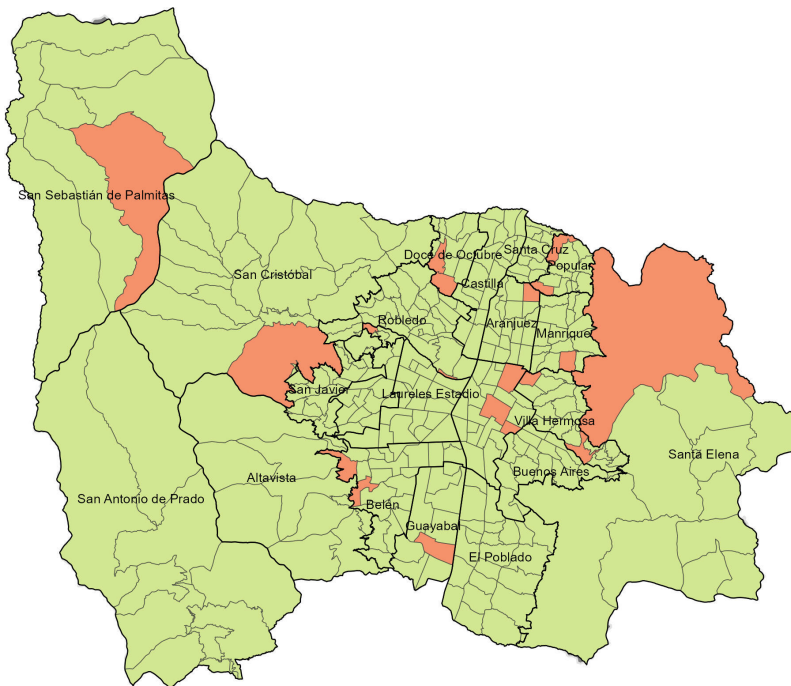


Edad	2025	2026	Dif	Var%
Menor de edad	1	0	-1	-100%
18-24	6	5	-1	-17%
25-28	6	2	-4	-67%
29-32	2	3	1	50%
33-38	2	3	1	50%
39-45	4	0	-4	-100%
46-52	2	5	3	150%
53-59	0	0	0	0%
Mayor de 60	2	1	-1	-50%
Sin dato	0	6	6	100%

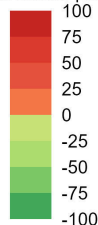
Sexo	2025	2026	Dif	Var%
Hombre	21	20	-1	-5%
Mujer	4	2	-2	-50%

Modalidad	2025	2026	Dif	Var%
Grupos Delincuenciales Organizados	6	7	1	17%
Convivencia	13	5	-8	-62%
Violencia de género	2	1	-1	-50%
Homicidios asociados a hurtos	1	1	0	0%
Violencia intrafamiliar	1	0	-1	-100%
En proceso de categorización	2	10	8	400%

Variación casos de homicidio. Año corrido



Variación respecto al mismo periodo del año pasado



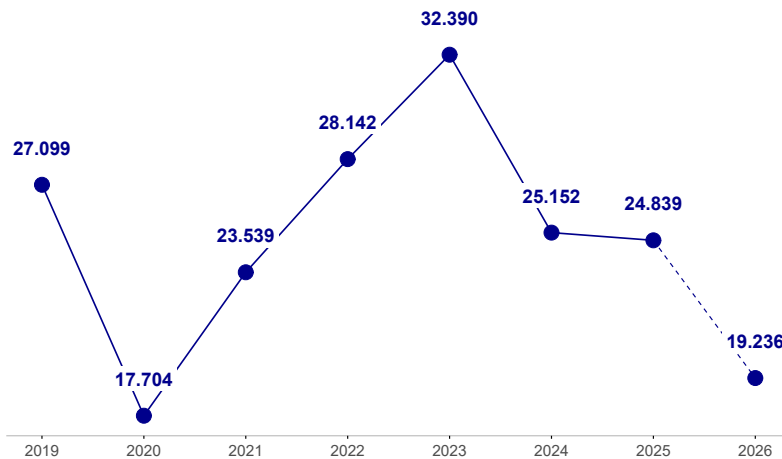
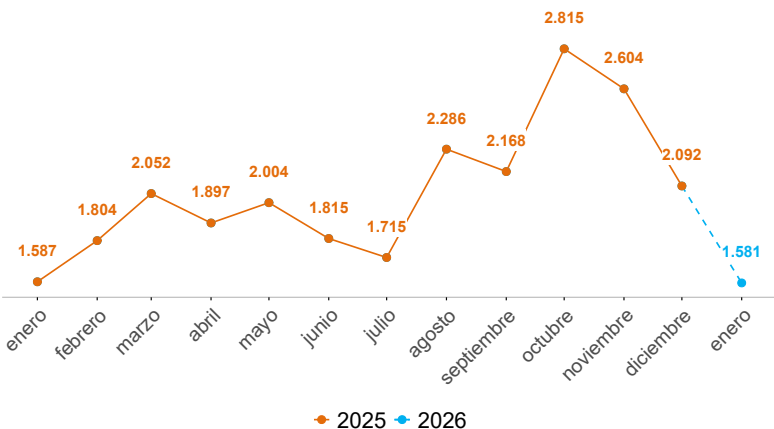
Armas medio	2025	2026	Dif	Var%
Arma de fuego	11	15	4	36%
Arma cortopunzante	10	6	-4	-40%
Escopolamina	0	0	0	0%
Objeto contundente	1	2	1	100%
No	0	0	0	0%
Otras	3	2	-1	-33%
Sin dato	0	0	0	0%

Comunas y corregimientos	2025	2026	Dif	Var%
01 Popular	0	2	2	100%
02 Santa Cruz	0	0	0	0%
03 Manrique	4	1	-3	-75%
04 Aranjuez	0	1	1	100%
05 Castilla	1	0	-1	-100%
06 Doce de Octubre	1	2	1	100%
07 Robledo	1	1	0	0%
08 Villa Hermosa	2	2	0	0%
09 Buenos Aires	0	0	0	0%
10 La Candelaria	7	7	0	0%
11 Laureles Estadio	4	0	-4	-100%
12 La América	1	0	-1	-100%
13 San Javier	1	2	1	100%
14 El Poblado	0	0	0	0%
15 Guayabal	1	1	0	0%
16 Belén	2	3	1	50%
50 San Sebastián de Palmitas	0	1	1	100%
60 San Cristóbal	0	1	1	100%
70 Altavista	0	0	0	0%
80 San Antonio de Prado	0	0	0	0%
90 Santa Elena	0	1	1	100%
Sin dato	0	0	0	0%

HURTO A PERSONAS

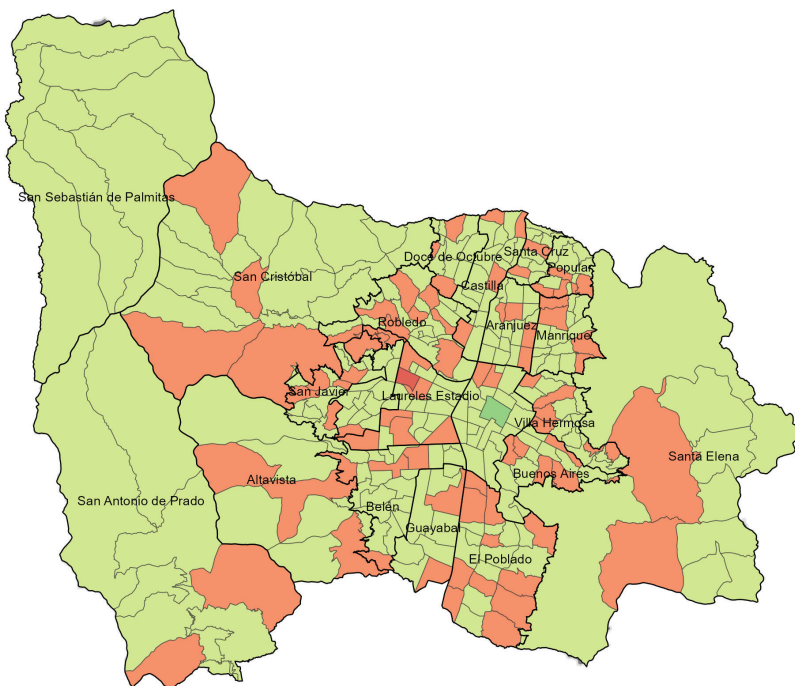
Fecha de corte: 30 de enero de 2026.

Periodo	Previo	Actual	Dif	Var%
Mes corrido	1.523	1.581	58	4%
Año corrido	1.523	1.581	58	4%
Últimos tres meses	7.141	6.277	-864	-12%

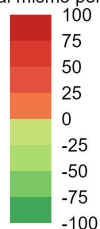


Modalidad	2025	2026	Dif	Var%
Atraco	608	516	-92	-15%
Cosquilleo	258	366	108	42%
Raponazo	160	221	61	38%
Descuido	351	335	-16	-5%
Escopolamina	39	33	-6	-15%
Engaño	40	38	-2	-5%
Otras	60	54	-6	-10%
Sin dato	7	18	11	157%

Variación denuncias por hurto a personas. Año corrido



Variación respecto al mismo periodo del año pasado



Armas medio	2025	2026	Dif	Var%
Arma de fuego	264	189	-75	-28%
Arma cortopunzante	226	208	-18	-8%
Escopolamina	52	39	-13	-25%
Objeto contundente	40	18	-22	-55%
No	922	1.063	141	15%
Otras	0	0	0	0%
Sin dato	19	64	45	237%

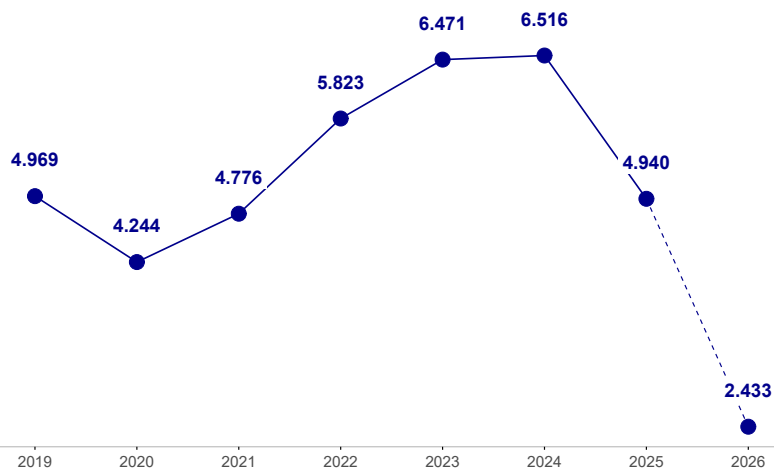
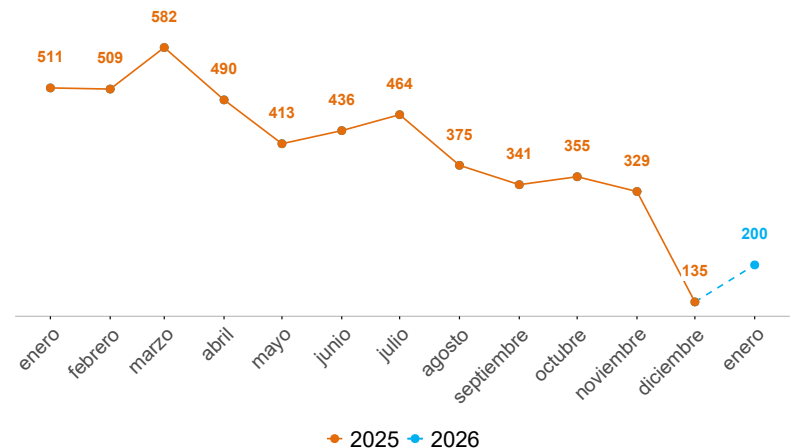
Comunas y corregimientos	2025	2026	Dif	Var%
01 Popular	18	14	-4	-22%
02 Santa Cruz	6	3	-3	-50%
03 Manrique	29	23	-6	-21%
04 Aranjuez	69	62	-7	-10%
05 Castilla	74	64	-10	-14%
06 Doce de Octubre	32	22	-10	-31%
07 Robledo	60	51	-9	-15%
08 Villa Hermosa	37	24	-13	-35%
09 Buenos Aires	71	69	-2	-3%
10 La Candelaria	458	285	-173	-38%
11 Laureles Estadio	141	211	70	50%
12 La América	63	27	-36	-57%
13 San Javier	23	22	-1	-4%
14 El Poblado	198	194	-4	-2%
15 Guayabal	75	52	-23	-31%
16 Belén	107	69	-38	-36%
50 San Sebastián de Palmitas	0	0	0	0%
60 San Cristóbal	18	19	1	6%
70 Altavista	7	10	3	43%
80 San Antonio de Prado	11	16	5	45%
90 Santa Elena	12	11	-1	-8%
Sin dato	14	333	319	2.279%

Operatividad	2025	2026	Dif	Var%
Capturas	77	79	2	3%
Celulares recuperados	224	38	-186	-83%

HURTO DE MOTOS

Fecha de corte: 30 de enero de 2026.

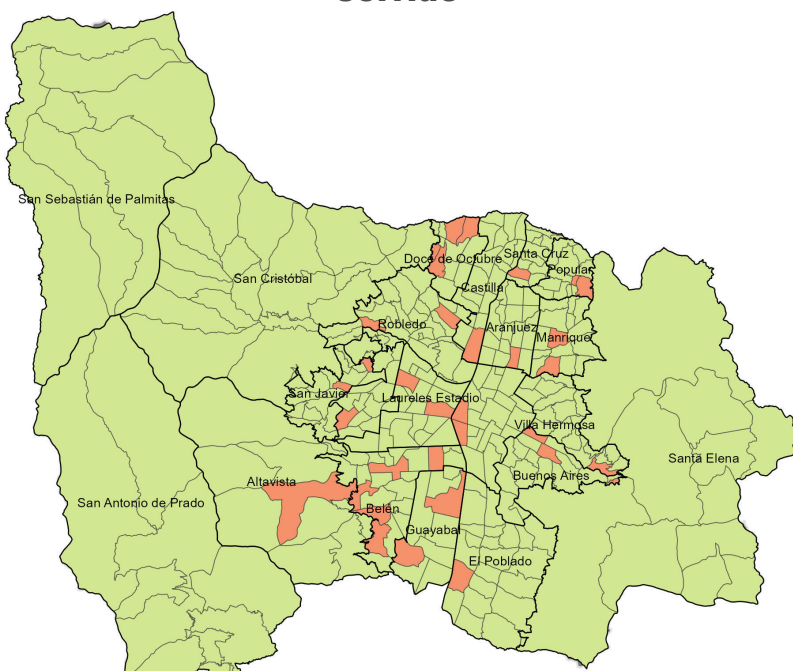
Periodo	Previo	Actual	Dif	Var%
Mes corrido	492	200	-292	-59%
Año corrido	492	200	-292	-59%
Últimos tres meses	1.058	664	-394	-37%



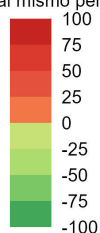
Modalidad	2025	2026	Dif	Var%
Atraco	86	20	-66	-77%
Halado	378	167	-211	-56%
Otras	28	13	-15	-54%

Armas medio	2025	2026	Dif	Var%
Arma de fuego	72	17	-55	-76%
Arma cortopunzante	8	2	-6	-75%
Escopolamina	3	0	-3	-100%
Objeto contundente	1	0	-1	-100%
No	408	178	-230	-56%
Otras	0	3	3	100%
Sin dato	0	0	0	0%

Variación denuncias por hurto de motos. Año corrido



Variación respecto al mismo periodo del año pasado



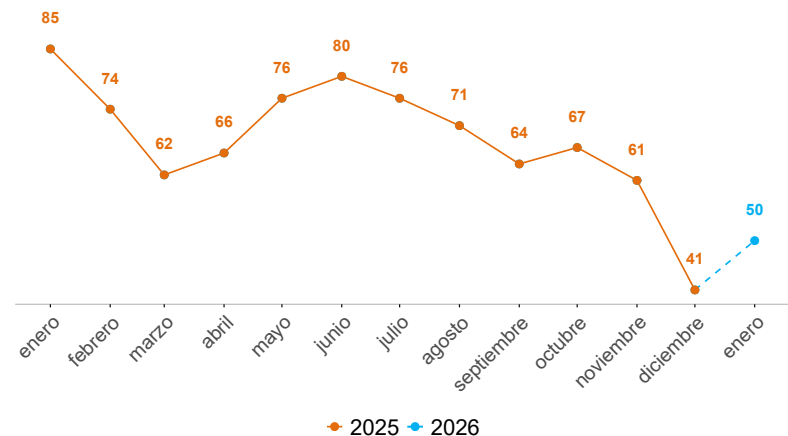
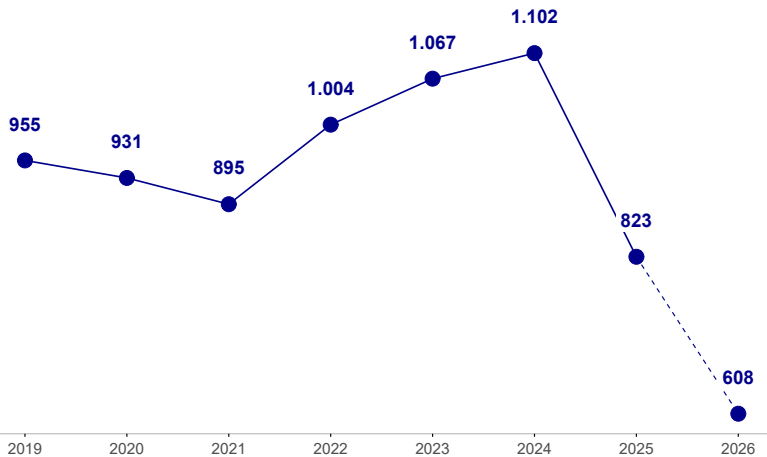
Comunas y corregimientos	2025	2026	Dif	Var%
01 Popular	10	6	-4	-40%
02 Santa Cruz	11	3	-8	-73%
03 Manrique	20	10	-10	-50%
04 Aranjuez	50	12	-38	-76%
05 Castilla	36	16	-20	-56%
06 Doce de Octubre	23	19	-4	-17%
07 Robledo	45	17	-28	-62%
08 Villa Hermosa	29	7	-22	-76%
09 Buenos Aires	46	12	-34	-74%
10 La Candelaria	47	18	-29	-62%
11 Laureles Estadio	38	20	-18	-47%
12 La América	20	11	-9	-45%
13 San Javier	30	4	-26	-87%
14 El Poblado	4	2	-2	-50%
15 Guayabal	15	5	-10	-67%
16 Belén	26	17	-9	-35%
50 San Sebastián de Palmitas	0	0	0	0%
60 San Cristóbal	23	4	-19	-83%
70 Altavista	0	1	1	100%
80 San Antonio de Prado	11	1	-10	-91%
90 Santa Elena	1	0	-1	-100%
Sin dato	7	15	8	114%

Operatividad	2025	2026	Dif	Var%
Capturas	10	10	0	0%
Motocicletas recuperadas	212	203	-9	-4%

HURTO DE CARROS

Fecha de corte: 30 de enero de 2026.

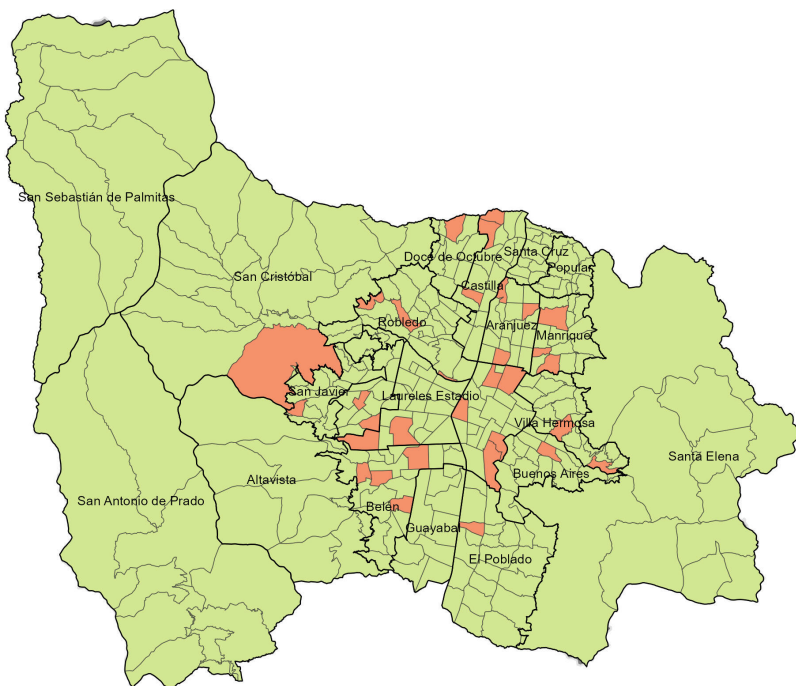
Periodo	Previo	Actual	Dif	Var%
Mes corrido	83	50	-33	-40%
Año corrido	83	50	-33	-40%
Últimos tres meses	198	152	-46	-23%



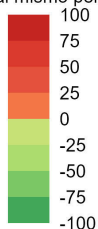
Modalidad	2025	2026	Dif	Var%
Atraco	15	4	-11	-73%
Halado	61	41	-20	-33%
Otras	7	5	-2	-29%

Armas medio	2025	2026	Dif	Var%
Arma de fuego	11	3	-8	-73%
Arma cortopunzante	1	0	-1	-100%
Escopolamina	0	0	0	0%
Objeto contundente	0	0	0	0%
No	70	47	-23	-33%
Otras	1	0	-1	-100%
Sin dato	0	0	0	0%

Variación denuncias por hurto de carros. Año corrido



Variación respecto al mismo periodo del año pasado



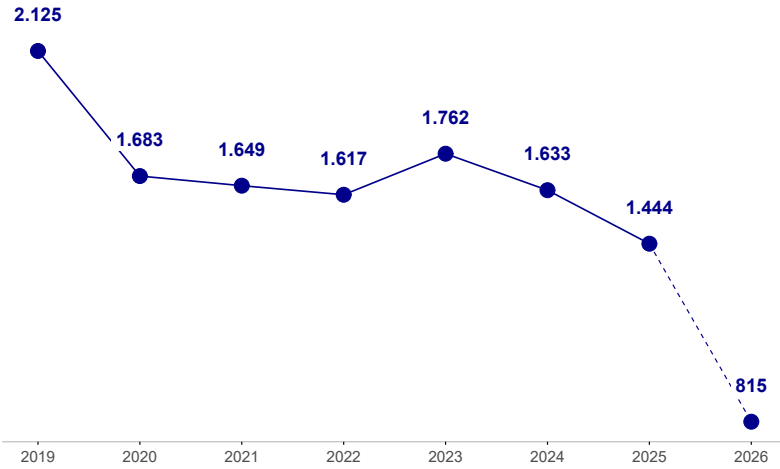
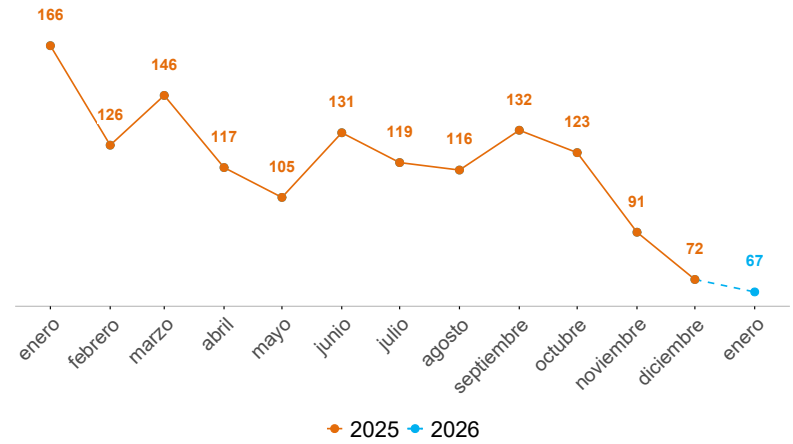
Comunas y corregimientos	2025	2026	Dif	Var%
01 Popular	0	0	0	0%
02 Santa Cruz	3	0	-3	-100%
03 Manrique	0	3	3	100%
04 Aranjuez	7	6	-1	-14%
05 Castilla	8	6	-2	-25%
06 Doce de Octubre	5	1	-4	-80%
07 Robledo	7	5	-2	-29%
08 Villa Hermosa	2	2	0	0%
09 Buenos Aires	9	4	-5	-56%
10 La Candelaria	3	5	2	67%
11 Laureles Estadio	7	5	-2	-29%
12 La América	3	3	0	0%
13 San Javier	4	1	-3	-75%
14 El Poblado	3	1	-2	-67%
15 Guayabal	5	1	-4	-80%
16 Belén	8	5	-3	-38%
50 San Sebastián de Palmitas	0	0	0	0%
60 San Cristóbal	5	1	-4	-80%
70 Altavista	0	0	0	0%
80 San Antonio de Prado	4	0	-4	-100%
90 Santa Elena	0	0	0	0%
Sin dato	0	1	1	100%

Operatividad	2025	2026	Dif	Var%
Capturas	3	2	-1	-33%
Carros recuperados	212	203	-9	-4%

HURTO A RESIDENCIAS

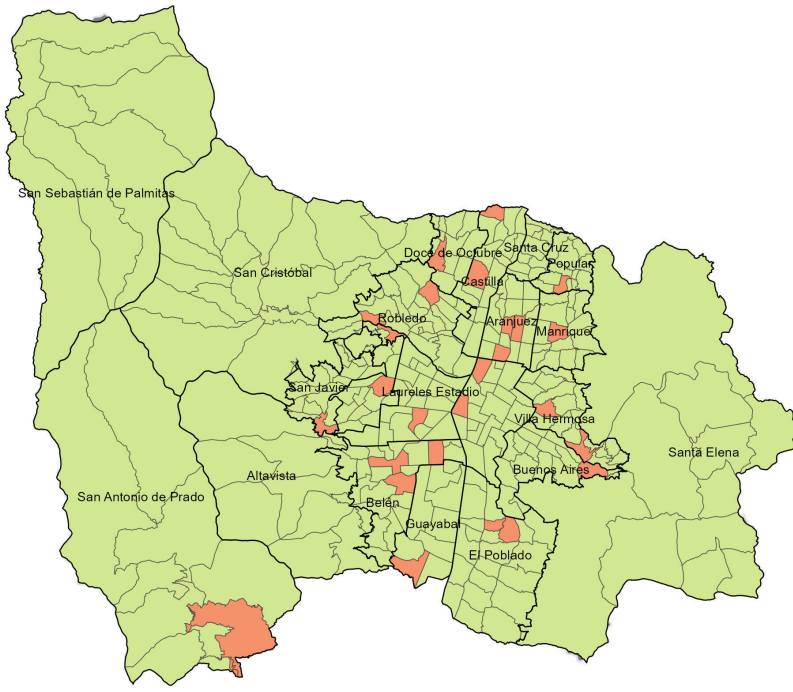
Fecha de corte: 30 de enero de 2026.

Periodo	Previo	Actual	Dif	Var%
Mes corrido	161	67	-94	-58%
Año corrido	161	67	-94	-58%
Últimos tres meses	368	230	-138	-38%

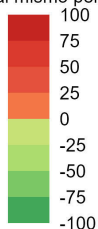


Modalidad	2025	2026	Dif	Var%
Descuido	39	30	-9	-23%
Rompimiento cerradura	53	20	-33	-62%
Atraco	8	5	-3	-38%
Engaño	8	2	-6	-75%
Otras	53	10	-43	-81%
Sin dato	0	0	0	0%

Variación denuncias por hurto a residencias. Año corrido



Variación respecto al mismo periodo del año pasado



Armas medio	2025	2026	Dif	Var%
Arma de fuego	4	1	-3	-75%
Arma cortopunzante	0	0	0	0%
Escoplamina	28	4	-24	-86%
Objeto contundente	3	1	-2	-67%
No	74	53	-21	-28%
Otras	49	7	-42	-86%
Sin dato	3	1	-2	-67%

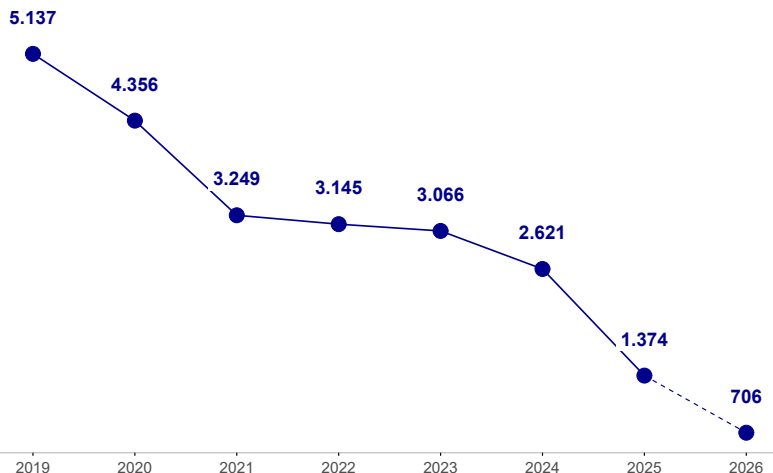
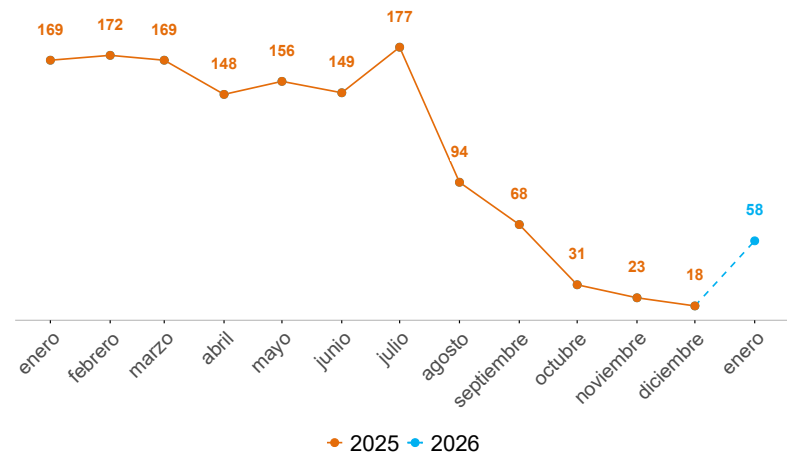
Comunas y corregimientos	2025	2026	Dif	Var%
01 Popular	2	1	-1	-50%
02 Santa Cruz	1	0	-1	-100%
03 Manrique	5	1	-4	-80%
04 Aranjuez	5	4	-1	-20%
05 Castilla	3	3	0	0%
06 Doce de Octubre	2	1	-1	-50%
07 Robledo	8	2	-6	-75%
08 Villa Hermosa	4	3	-1	-25%
09 Buenos Aires	6	3	-3	-50%
10 La Candelaria	10	4	-6	-60%
11 Laureles Estadio	33	6	-27	-82%
12 La América	10	4	-6	-60%
13 San Javier	8	3	-5	-62%
14 El Poblado	32	4	-28	-88%
15 Guayabal	4	2	-2	-50%
16 Belén	19	7	-12	-63%
50 San Sebastián de Palmitas	1	0	-1	-100%
60 San Cristóbal	2	0	-2	-100%
70 Altavista	0	0	0	0%
80 San Antonio de Prado	0	3	3	100%
90 Santa Elena	3	0	-3	-100%
Sin dato	3	16	13	433%

Operatividad	2025	2026	Dif	Var%
Capturas	2	7	5	250%

HURTO A COMERCIO

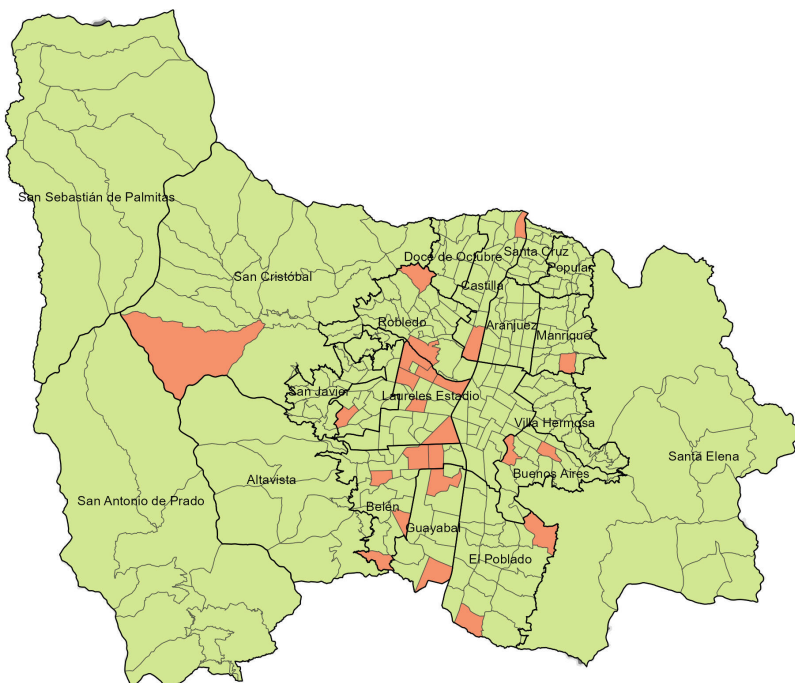
Fecha de corte: 30 de enero de 2026.

Periodo	Previo	Actual	Dif	Var%
Mes corrido	165	58	-107	-65%
Año corrido	165	58	-107	-65%
Últimos tres meses	188	99	-89	-47%

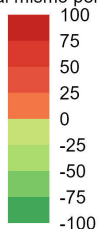


Modalidad	2025	2026	Dif	Var%
Descuido	107	25	-82	-77%
Atraco	13	13	0	0%
Rompimiento cerradura	13	8	-5	-38%
Mechero	13	2	-11	-85%
Otras	19	10	-9	-47%
Sin dato	0	0	0	0%

Variación denuncias por hurto a establecimientos de comercio. Año corrido



Variación respecto al mismo periodo del año pasado



Armas medio	2025	2026	Dif	Var%
Arma de fuego	11	9	-2	-18%
Arma cortopunzante	0	2	2	100%
Escopolamina	0	0	0	0%
Objeto contundente	5	2	-3	-60%
No	136	45	-91	-67%
Otras	13	0	-13	-100%
Sin dato	0	0	0	0%

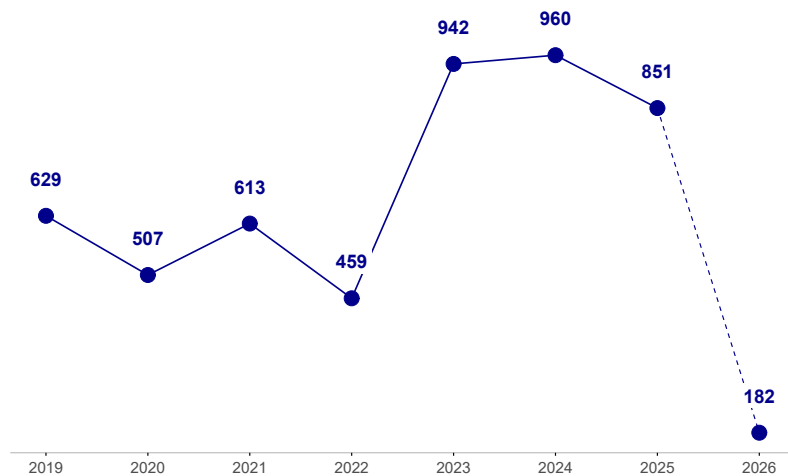
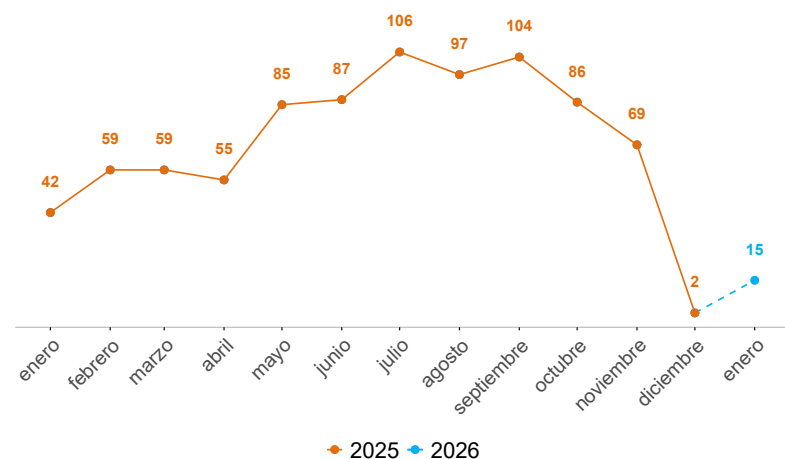
Comunas y corregimientos	2025	2026	Dif	Var%
01 Popular	0	0	0	0%
02 Santa Cruz	2	0	-2	-100%
03 Manrique	7	1	-6	-86%
04 Aranjuez	6	1	-5	-83%
05 Castilla	3	2	-1	-33%
06 Doce de Octubre	9	1	-8	-89%
07 Robledo	4	2	-2	-50%
08 Villa Hermosa	3	1	-2	-67%
09 Buenos Aires	5	2	-3	-60%
10 La Candelaria	42	8	-34	-81%
11 Laureles Estadio	24	12	-12	-50%
12 La América	4	2	-2	-50%
13 San Javier	6	0	-6	-100%
14 El Poblado	25	11	-14	-56%
15 Guayabal	11	6	-5	-45%
16 Belén	8	7	-1	-12%
50 San Sebastián de Palmitas	0	0	0	0%
60 San Cristóbal	4	1	-3	-75%
70 Altavista	0	0	0	0%
80 San Antonio de Prado	2	0	-2	-100%
90 Santa Elena	0	0	0	0%
Sin dato	0	1	1	100%

Operatividad	2025	2026	Dif	Var%
Capturas	38	44	6	16%

EXTORSIÓN

Fecha de corte: 30 de enero de 2026.

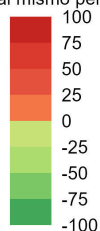
Periodo	Previo	Actual	Dif	Var%
Mes corrido	41	15	-26	-63%
Año corrido	41	15	-26	-63%
Últimos tres meses	280	86	-194	-69%



Variación denuncias por extorsión. Año corrido



Variación respecto al mismo periodo del año pasado



Modalidad	2025	2026	Dif	Var%
Clásica	18	11	-7	-39%
Ciber extorsión	6	0	-6	-100%
Íntima	2	1	-1	-50%
Carcelaria	4	3	-1	-25%
Devolución de bienes	7	0	-7	-100%
Microextorsión	3	0	-3	-100%
Otras	1	0	-1	-100%

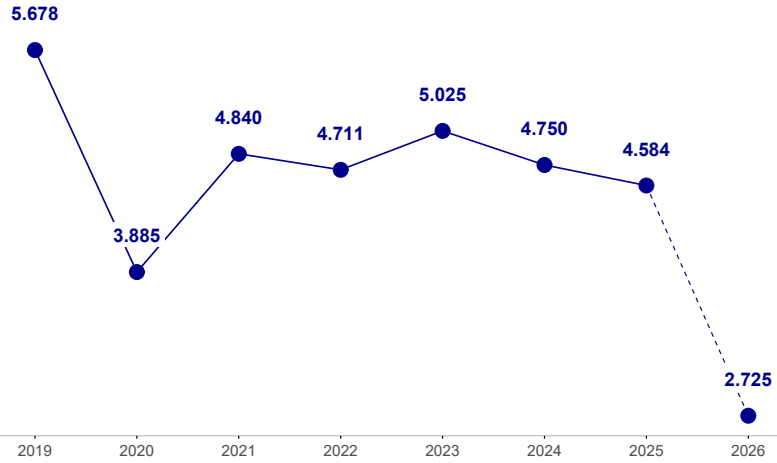
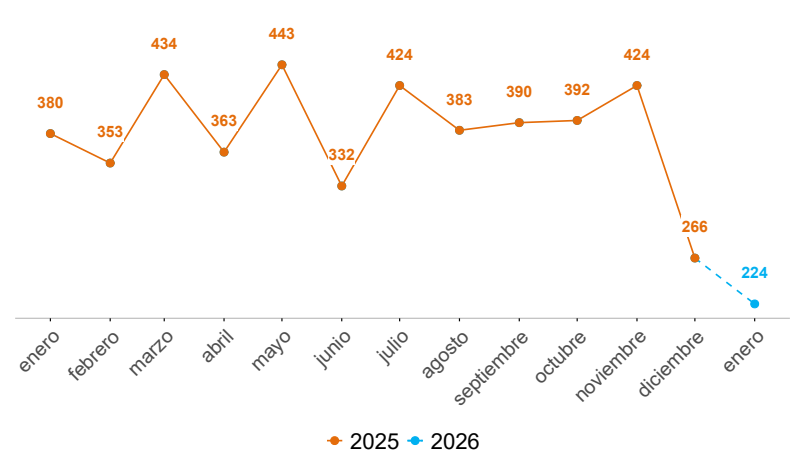
Comunas y corregimientos	2025	2026	Dif	Var%
01 Popular	3	1	-2	-67%
02 Santa Cruz	0	0	0	0%
03 Manrique	2	0	-2	-100%
04 Aranjuez	3	1	-2	-67%
05 Castilla	2	0	-2	-100%
06 Doce de Octubre	2	1	-1	-50%
07 Robledo	4	0	-4	-100%
08 Villa Hermosa	2	0	-2	-100%
09 Buenos Aires	2	1	-1	-50%
10 La Candelaria	9	4	-5	-56%
11 Laureles Estadio	3	0	-3	-100%
12 La América	0	6	6	100%
13 San Javier	2	0	-2	-100%
14 El Poblado	1	0	-1	-100%
15 Guayabal	2	0	-2	-100%
16 Belén	2	1	-1	-50%
50 San Sebastián de Palmitas	0	0	0	0%
60 San Cristóbal	1	0	-1	-100%
70 Altavista	0	0	0	0%
80 San Antonio de Prado	0	0	0	0%
90 Santa Elena	1	0	-1	-100%
Sin dato	0	0	0	0%

Operatividad	2025	2026	Dif	Var%
Capturas	8	7	-1	-12%

LESIONES PERSONALES

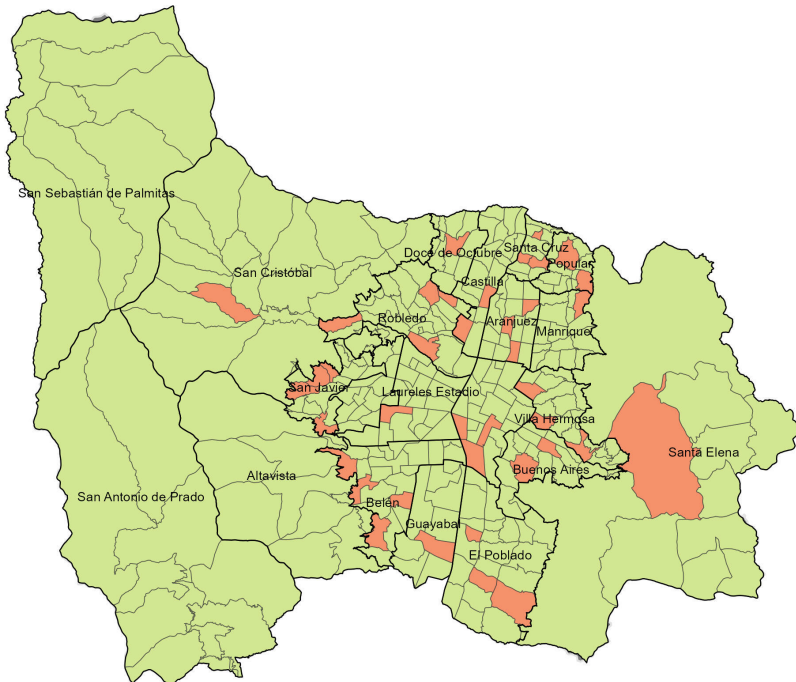
Fecha de corte: 30 de enero de 2026.

Periodo	Previo	Actual	Dif	Var%
Mes corrido	370	224	-146	-39%
Año corrido	370	224	-146	-39%
Últimos tres meses	1.153	914	-239	-21%

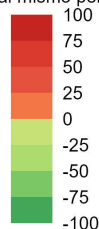


Modalidad	2025	2026	Dif	Var%
Riña	306	128	-178	-58%
Violencia intrafamiliar	17	10	-7	-41%
Atraco	13	5	-8	-62%
Otras	9	2	-7	-78%
Sin dato	25	79	54	216%

Variación denuncias por lesiones personales. Año corrido



Variación respecto al mismo periodo del año pasado



Armas medio	2025	2026	Dif	Var%
Arma de fuego	7	2	-5	-71%
Arma cortopunzante	69	28	-41	-59%
Escopolamina	0	0	0	0%
Objeto contundente	240	99	-141	-59%
No	47	91	44	94%
Otras	7	4	-3	-43%
Sin dato	0	0	0	0%

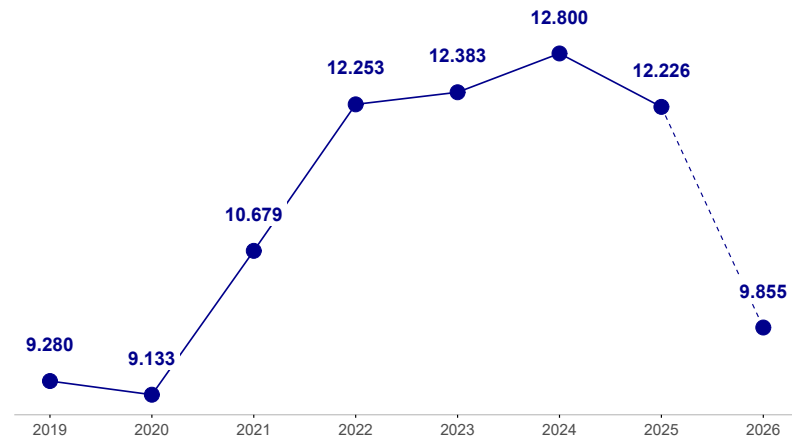
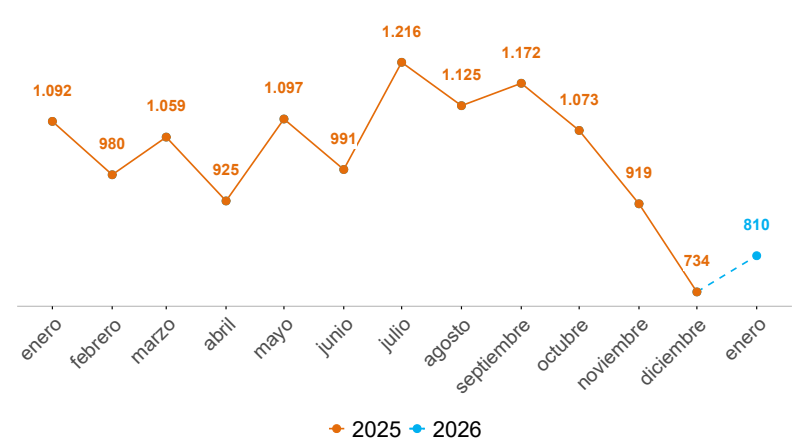
Comunas y corregimientos	2025	2026	Dif	Var%
01 Popular	13	11	-2	-15%
02 Santa Cruz	7	4	-3	-43%
03 Manrique	18	4	-14	-78%
04 Aranjuez	20	7	-13	-65%
05 Castilla	29	9	-20	-69%
06 Doce de Octubre	20	10	-10	-50%
07 Robledo	23	13	-10	-43%
08 Villa Hermosa	20	10	-10	-50%
09 Buenos Aires	22	3	-19	-86%
10 La Candelaria	53	28	-25	-47%
11 Laureles Estadio	24	8	-16	-67%
12 La América	10	0	-10	-100%
13 San Javier	20	12	-8	-40%
14 El Poblado	15	7	-8	-53%
15 Guayabal	15	4	-11	-73%
16 Belén	12	7	-5	-42%
50 San Sebastián de Palmitas	0	0	0	0%
60 San Cristóbal	33	7	-26	-79%
70 Altavista	2	1	-1	-50%
80 San Antonio de Prado	9	4	-5	-56%
90 Santa Elena	1	2	1	100%
Sin dato	4	73	69	1.725%

Operatividad	2025	2026	Dif	Var%
Capturas	63	69	6	10%

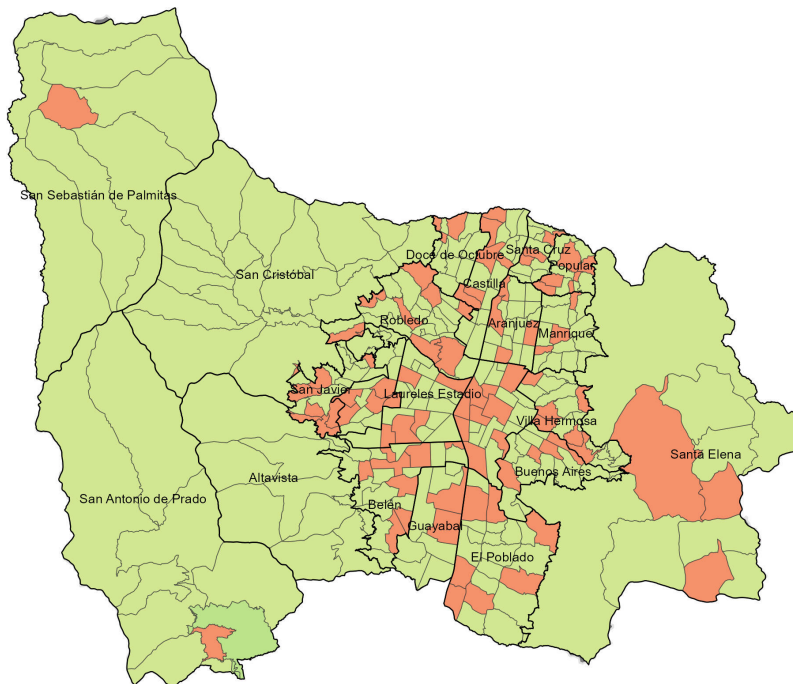
VIOLENCIA INTRAFAMILIAR

Fecha de corte: 30 de enero de 2026.

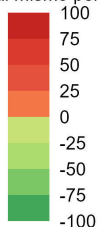
Periodo	Previo	Actual	Dif	Var%
Mes corrido	1.054	810	-244	-23%
Año corrido	1.054	810	-244	-23%
Últimos tres meses	3.334	2.463	-871	-26%



Variación casos de violencia intrafamiliar. Año corrido



Variación respecto al mismo periodo del año pasado



Edad	2025	2026	Dif	Var%
0-5	84	71	-13	-15%
6-11	158	146	-12	-8%
12-13	56	57	1	2%
14-17	95	83	-12	-13%
18-24	68	52	-16	-24%
25-28	57	42	-15	-26%
29-32	56	44	-12	-21%
33-38	96	64	-32	-33%
39-45	65	44	-21	-32%
46-52	61	40	-21	-34%
53-59	56	33	-23	-41%
60-66	43	29	-14	-33%
Mayor de 67	71	73	2	3%
Sin dato	454	389	-65	-14%

Sexo	2025	2026	Dif	Var%
Hombre	310	245	-65	-21%
Mujer	700	544	-156	-22%

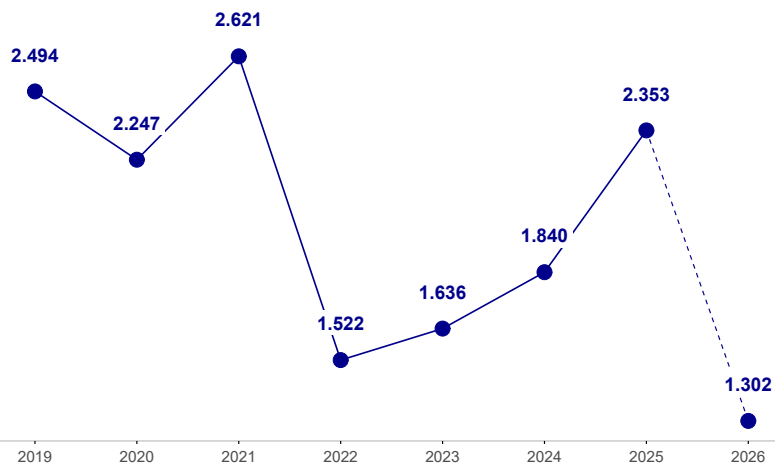
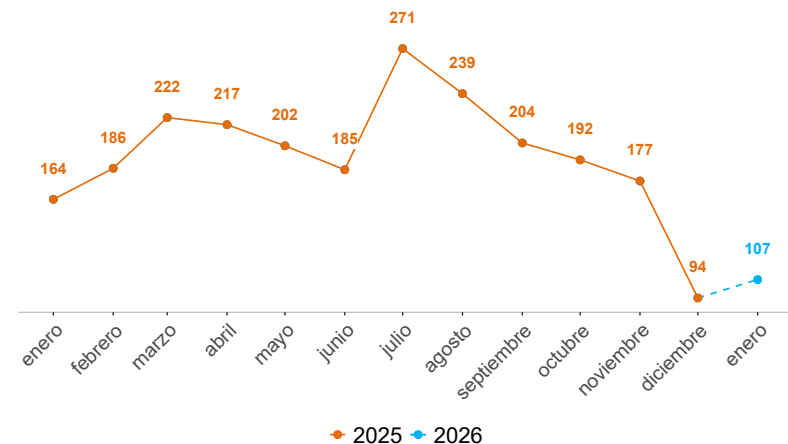
Comunas y corregimientos	2025	2026	Dif	Var%
01 Popular	57	60	3	5%
02 Santa Cruz	50	36	-14	-28%
03 Manrique	88	59	-29	-33%
04 Aranjuez	70	45	-25	-36%
05 Castilla	33	32	-1	-3%
06 Doce de Octubre	63	57	-6	-10%
07 Robledo	56	51	-5	-9%
08 Villa Hermosa	59	60	1	2%
09 Buenos Aires	51	52	1	2%
10 La Candelaria	48	46	-2	-4%
11 Laureles Estadio	24	17	-7	-29%
12 La América	22	25	3	14%
13 San Javier	93	85	-8	-9%
14 El Poblado	30	34	4	13%
15 Guayabal	36	19	-17	-47%
16 Belén	56	44	-12	-21%
50 San Sebastián de Palmitas	2	1	-1	-50%
60 San Cristóbal	38	22	-16	-42%
70 Altavista	12	4	-8	-67%
80 San Antonio de Prado	61	14	-47	-77%
90 Santa Elena	7	6	-1	-14%
Sin dato	98	41	-57	-58%

Operatividad	2025	2026	Dif	Var%
Capturas	42	40	-2	-5%

DELITOS SEXUALES

Fecha de corte: 30 de enero de 2026.

Periodo	Previo	Actual	Dif	Var%
Mes corrido	158	107	-51	-32%
Año corrido	158	107	-51	-32%
Últimos tres meses	607	378	-229	-38%



Modalidad	2025	2026	Dif	Var%
205. Acceso carnal violento	33	22	-11	-33%
208. Acceso carnal abusivo con menor de catorce años	26	11	-15	-58%
209. Actos sexuales con menor de catorce años	46	25	-21	-46%
210. Acceso carnal o acto sexual abusivos con incapaz de resistir	13	23	10	77%
210a. Acoso sexual	15	1	-14	-93%
Otros delitos sexuales	25	25	0	0%

Sexo	2025	2026	Dif	Var%
Hombre	20	19	-1	-5%
Mujer	137	82	-55	-40%

Edad	2025	2026	Dif	Var%
0-5	12	9	-3	-25%
6-11	32	11	-21	-66%
12-13	14	8	-6	-43%
14-17	29	16	-13	-45%
18-24	16	21	5	31%
25-28	13	13	0	0%
29-32	7	6	-1	-14%
33-38	8	3	-5	-62%
39-45	9	3	-6	-67%
46-52	0	2	2	100%
53-59	0	1	1	100%
60-66	2	0	-2	-100%
Mayor de 67	2	1	-1	-50%
Sin dato	101	57	-44	-44%

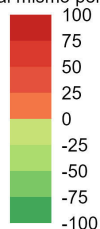
Comunas y corregimientos	2025	2026	Dif	Var%
01 Popular	7	0	-7	-100%
02 Santa Cruz	15	0	-15	-100%
03 Manrique	8	0	-8	-100%
04 Aranjuez	6	0	-6	-100%
05 Castilla	4	0	-4	-100%
06 Doce de Octubre	8	0	-8	-100%
07 Robledo	11	1	-10	-91%
08 Villa Hermosa	10	0	-10	-100%
09 Buenos Aires	4	0	-4	-100%
10 La Candelaria	17	0	-17	-100%
11 Laureles Estadio	20	0	-20	-100%
12 La América	5	0	-5	-100%
13 San Javier	5	0	-5	-100%
14 El Poblado	7	0	-7	-100%
15 Guayabal	1	0	-1	-100%
16 Belén	9	2	-7	-78%
50 San Sebastián de Palmitas	0	0	0	0%
60 San Cristóbal	5	0	-5	-100%
70 Altavista	2	0	-2	-100%
80 San Antonio de Prado	1	0	-1	-100%
90 Santa Elena	0	0	0	0%
Sin dato	13	104	91	700%

Operatividad	2025	2026	Dif	Var%
Capturas por delitos sexuales	9	8	-1	-11%
Capturas por ESCNNA	3	0	-3	-100%

Variación denuncias por delitos sexuales. Año corrido



Variación respecto al mismo periodo del año pasado



Homicidios: INML-CF, SIJIN, CTI, Secretaría de Seguridad y Convivencia como observador técnico. Consultado el 30/01/2026.

Denuncias: SIJIN de la Policía Nacional. sistema SIEDCO, Consultado el 30/01/2026.

Llamadas: Sistema I/CAD - Sistema Integrado de Emergencias y Seguridad Metropolitano (SIES-M), Consultado el 30/01/2026.

Violencia intrafamiliar: Sistema Deyel. Subsecretaría de Gobierno Local y Convivencia. Consultado el 30/01/2026.

Nota: Los datos reportados a nivel geográfico podrían diferir de los proporcionados por la fuente original (SIEDCO, Policía Nacional), dado que el SISC efectuó una validación geográfica empleando la información de la distribución territorial de los cuadrantes de Policía como método de verificación adicional.

Construcción: Sistema de Información para la Seguridad y la Convivencia (SISC)