



Informe Acumulado 2025

Secretaría de
Seguridad y Convivencia

12 de diciembre de 2025

Construcción: Sistema de Información
para la Seguridad y la Convivencia (SISC)



Alcaldía de Medellín

Distrito de
Ciencia, Tecnología e Innovación

Fecha de corte: 12 de diciembre de 2025.

A continuación se presentan la cantidad de casos de los delitos de alto impacto en la ciudad y una comparación con el mismo periodo del año anterior, desde el primero de enero hasta la fecha de corte.

Indicador	2024	2025	Dif	Var%
Homicidio	309	325	16	5%
Hurto a persona	24.535	23.162	-1.373	-6%
Total atraco	9.689	7.916	-1.773	-18%
Hurto de moto	6.382	4.789	-1.593	-25%
Hurto de carro	1.078	789	-289	-27%
Hurto de residencia	1.577	1.384	-193	-12%
Hurto a establecimiento comercial	2.578	1.346	-1.232	-48%
Extorsión	919	822	-97	-11%
Lesiones personales	4.634	4.338	-296	-6%
Violencia intrafamiliar	12.352	11.892	-460	-4%

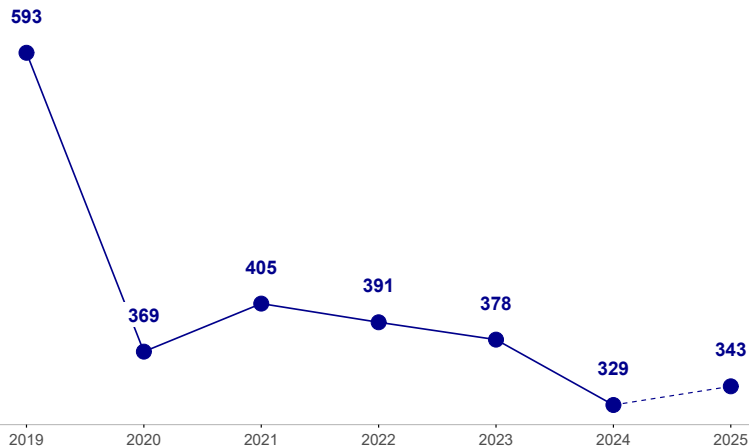
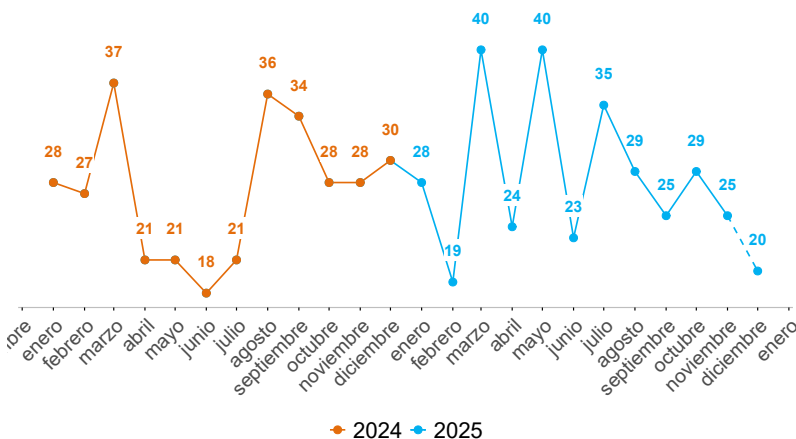
Indicador	2024	2025	Dif	Var%
Capturas total	14.629	11.552	-3.077	-21%
Homicidio	230	206	-24	-10%
Hurto	2.092	1.882	-210	-10%
Extorsión	215	235	20	9%
Delitos sexuales	257	173	-84	-33%
ESCNNA	31	30	-1	-3%
Recuperación de motos	1.695	1.777	82	5%
Recuperación de carros	312	273	-39	-12%
Recuperación de celulares	2.024	1.254	-770	-38%
Incautación de armas de fuego	659	651	-8	-1%
Capturas total extranjeros	1.813	1.517	-296	-16%
Delitos sexuales	23	11	-12	-52%
ESCNNA	12	8	-4	-33%

HOMICIDIOS

Fecha de corte: 12 de diciembre de 2025.

Periodo	Previo	Actual	Dif	Var%
Mes corrido	10	8	-2	-20%
Año corrido	309	325	16	5%
Últimos tres meses	95	76	-19	-20%

Operatividad	2024	2025	Dif	Var%
Capturas	230	206	-24	-10%
Incautación de armas de fuego	659	651	-8	-1%



Edad	2024	2025	Dif	Var%
Menor de edad	8	11	3	38%
18-24	53	62	9	17%
25-28	42	49	7	17%
29-32	44	44	0	0%
33-38	49	57	8	16%
39-45	42	40	-2	-5%
46-52	18	16	-2	-11%
53-59	18	15	-3	-17%
Mayor de 60	17	20	3	18%
Sin dato	17	11	-6	-35%

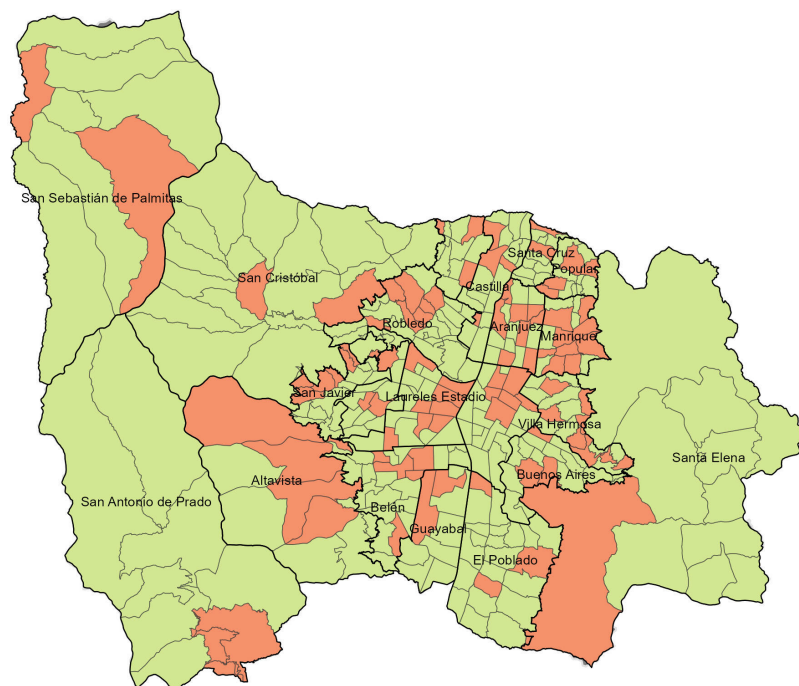
Sexo	2024	2025	Dif	Var%
Hombre	282	295	13	5%
Mujer	26	27	1	4%

Modalidad	2024	2025	Dif	Var%
Grupos Delincuenciales Organizados	79	96	17	22%
Convivencia	78	100	22	28%
Violencia de género	23	18	-5	-22%
Homicidios asociados a hurtos	28	33	5	18%
En procedimiento de la fuerza pública	5	5	0	0%
Violencia intrafamiliar	7	5	-2	-29%
En proceso de categorización	89	68	-21	-24%

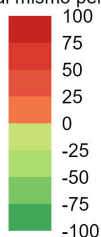
Armas medio	2024	2025	Dif	Var%
Arma de fuego	149	162	13	9%
Arma cortopunzante	104	116	12	12%
Escopolamina	3	0	-3	-100%
Objeto contundente	29	22	-7	-24%
No	5	15	10	200%
Otras	19	10	-9	-47%
Sin dato	0	0	0	0%

Comunas y corregimientos	2024	2025	Dif	Var%
01 Popular	10	15	5	50%
02 Santa Cruz	10	7	-3	-30%
03 Manrique	14	29	15	107%
04 Aranjuez	14	25	11	79%
05 Castilla	23	14	-9	-39%
06 Doce de Octubre	12	10	-2	-17%
07 Robledo	20	17	-3	-15%
08 Villa Hermosa	19	19	0	0%
09 Buenos Aires	11	9	-2	-18%
10 La Candelaria	72	68	-4	-6%
11 Laureles Estadio	10	22	12	120%
12 La América	8	6	-2	-25%
13 San Javier	19	20	1	5%
14 El Poblado	10	4	-6	-60%
15 Guayabal	11	8	-3	-27%
16 Belén	16	18	2	12%
50 San Sebastián de Palmitas	2	5	3	150%
60 San Cristóbal	16	8	-8	-50%
70 Altavista	2	8	6	300%
80 San Antonio de Prado	4	8	4	100%
90 Santa Elena	6	5	-1	-17%
Sin dato	0	0	0	0%

Variación casos de homicidio. Año corrido



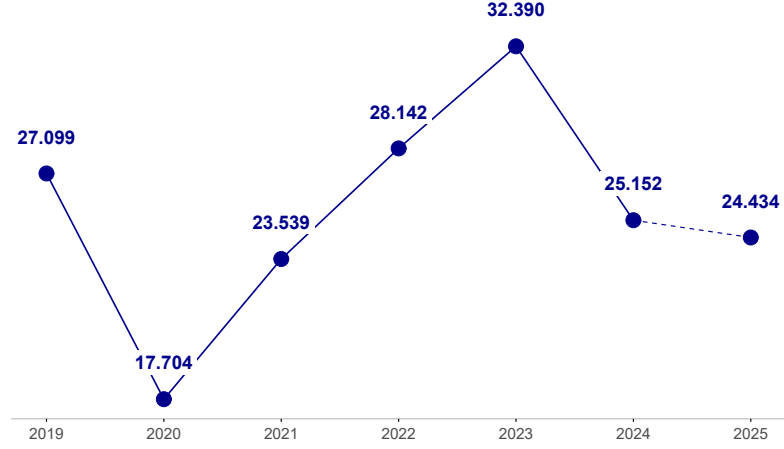
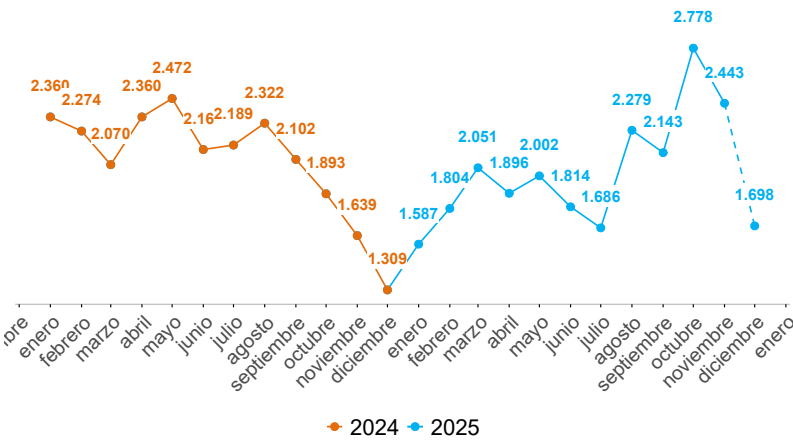
Variación respecto al mismo periodo del año pasado



HURTO A PERSONAS

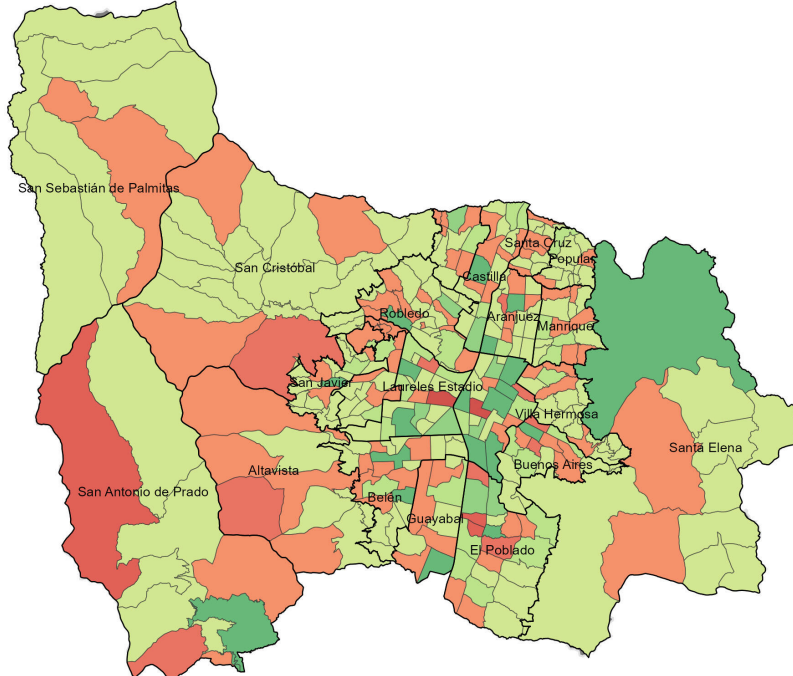
Fecha de corte: 12 de diciembre de 2025.

Periodo	Previo	Actual	Dif	Var%
Mes corrido	692	679	-13	-2%
Año corrido	24.535	23.162	-1.373	-6%
Últimos tres meses	5.856	7.209	1.353	23%

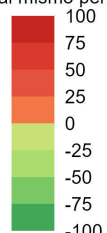


Modalidad	2024	2025	Dif	Var%
Atraco	9.689	7.916	-1.773	-18%
Cosquilleo	4.311	5.529	1.218	28%
Raponazo	2.124	2.049	-75	-4%
Descuido	6.013	5.625	-388	-6%
Escopolamina	299	318	19	6%
Engaño	674	594	-80	-12%
Otras	938	787	-151	-16%
Sin dato	487	344	-143	-29%

Variación denuncias por hurto a personas. Año corrido



Variación respecto al mismo periodo del año pasado



Armas medio	2024	2025	Dif	Var%
Arma de fuego	4.159	3.139	-1.020	-25%
Arma cortopunzante	3.173	2.894	-279	-9%
Escopolamina	377	386	9	2%
Objeto contundente	317	226	-91	-29%
No	15.236	15.553	317	2%
Otras	1	0	-1	-100%
Sin dato	1.272	964	-308	-24%

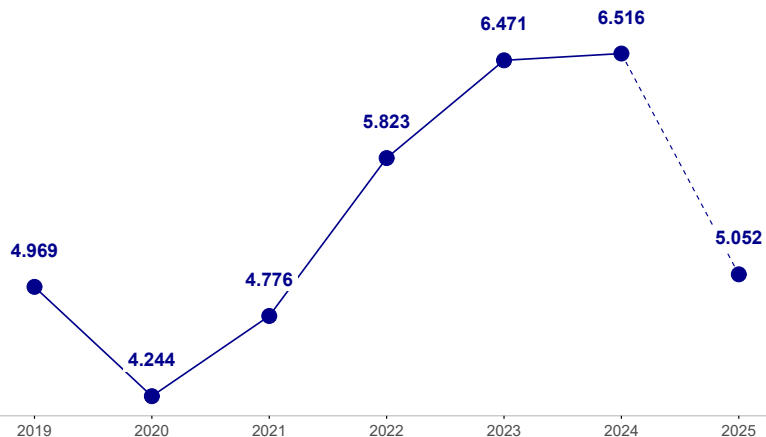
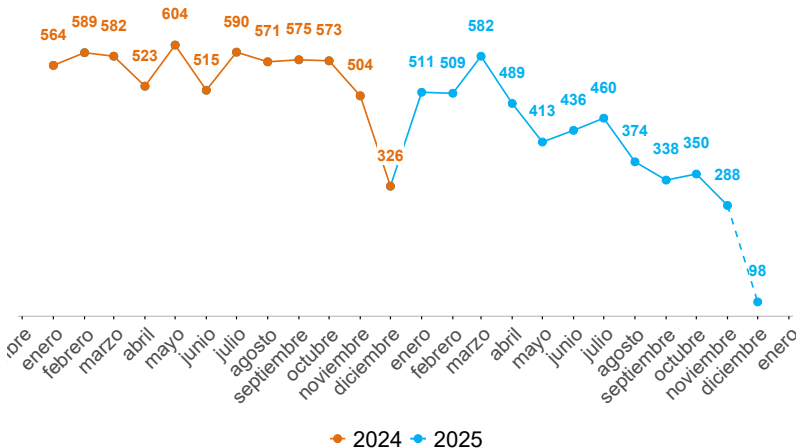
Comunas y corregimientos	2024	2025	Dif	Var%
01 Popular	265	185	-80	-30%
02 Santa Cruz	227	225	-2	-1%
03 Manrique	416	337	-79	-19%
04 Aranjuez	1.225	985	-240	-20%
05 Castilla	1.195	879	-316	-26%
06 Doce de Octubre	441	327	-114	-26%
07 Robledo	1.090	768	-322	-30%
08 Villa Hermosa	503	404	-99	-20%
09 Buenos Aires	958	805	-153	-16%
10 La Candelaria	7.602	5.306	-2.296	-30%
11 Laureles Estadio	2.708	2.602	-106	-4%
12 La América	749	674	-75	-10%
13 San Javier	517	335	-182	-35%
14 El Poblado	3.000	2.333	-667	-22%
15 Guayabal	914	750	-164	-18%
16 Belén	1.612	1.185	-427	-26%
50 San Sebastián de Palmitas	11	13	2	18%
60 San Cristóbal	291	331	40	14%
70 Altavista	113	177	64	57%
80 San Antonio de Prado	278	308	30	11%
90 Santa Elena	300	219	-81	-27%
Sin dato	120	4.014	3.894	3.245%

Operatividad	2024	2025	Dif	Var%
Capturas	1.401	1.170	-231	-16%
Celulares recuperados	2.024	1.254	-770	-38%

HURTO DE MOTOS

Fecha de corte: 12 de diciembre de 2025.

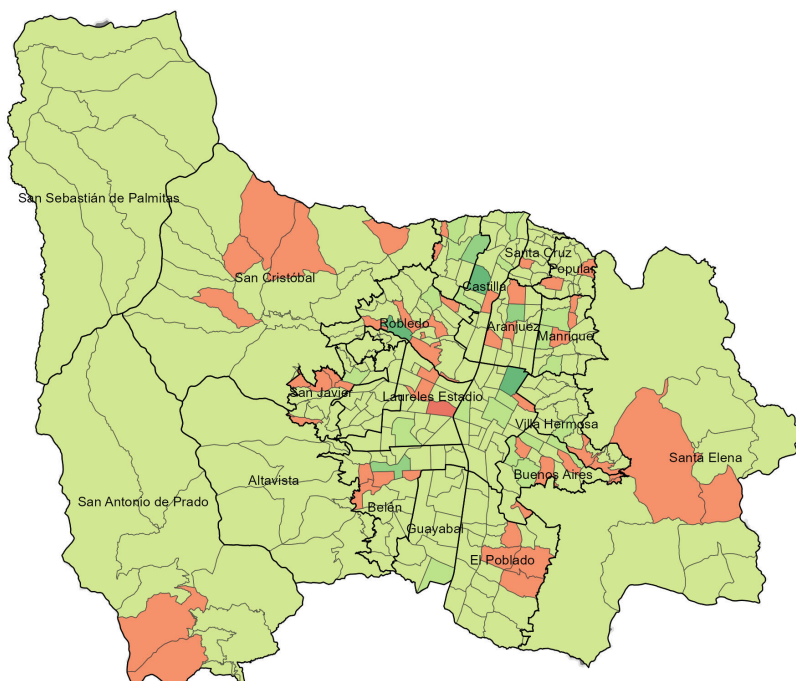
Periodo	Previo	Actual	Dif	Var%
Mes corrido	192	39	-153	-80%
Año corrido	6.382	4.789	-1.593	-25%
Últimos tres meses	1.228	892	-336	-27%



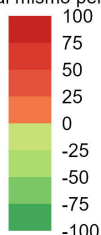
Modalidad	2024	2025	Dif	Var%
Atraco	909	732	-177	-19%
Halado	5.048	3.775	-1.273	-25%
Otras	425	282	-143	-34%

Armas medio	2024	2025	Dif	Var%
Arma de fuego	739	596	-143	-19%
Arma cortopunzante	35	49	14	40%
Escopolamina	10	10	0	0%
Objeto contundente	9	5	-4	-44%
No	5.448	4.083	-1.365	-25%
Otras	88	13	-75	-85%
Sin dato	53	33	-20	-38%

Variación denuncias por hurto de motos. Año corrido



Variación respecto al mismo periodo del año pasado



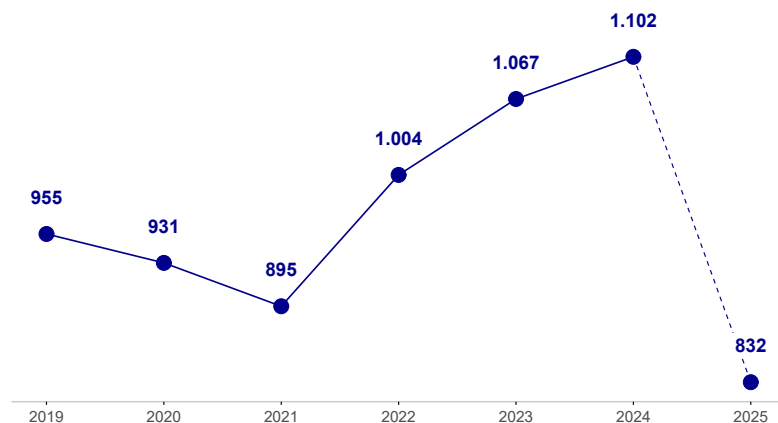
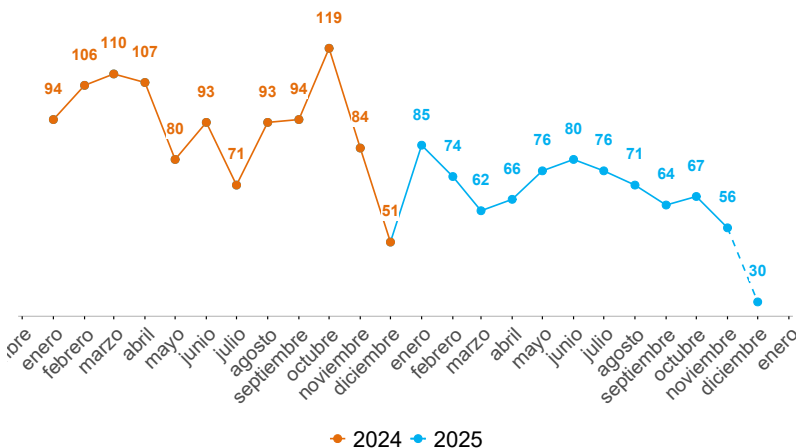
Comunas y corregimientos	2024	2025	Dif	Var%
01 Popular	213	115	-98	-46%
02 Santa Cruz	147	92	-55	-37%
03 Manrique	309	187	-122	-39%
04 Aranjuez	481	327	-154	-32%
05 Castilla	590	278	-312	-53%
06 Doce de Octubre	415	247	-168	-40%
07 Robledo	655	461	-194	-30%
08 Villa Hermosa	376	262	-114	-30%
09 Buenos Aires	515	349	-166	-32%
10 La Candelaria	828	429	-399	-48%
11 Laureles Estadio	319	239	-80	-25%
12 La América	261	147	-114	-44%
13 San Javier	267	177	-90	-34%
14 El Poblado	110	51	-59	-54%
15 Guayabal	160	82	-78	-49%
16 Belén	346	193	-153	-44%
50 San Sebastián de Palmitas	9	2	-7	-78%
60 San Cristóbal	230	144	-86	-37%
70 Altavista	31	14	-17	-55%
80 San Antonio de Prado	74	57	-17	-23%
90 Santa Elena	40	15	-25	-62%
Sin dato	6	921	915	15.250%

Operatividad	2024	2025	Dif	Var%
Capturas	165	162	-3	-2%
Motocicletas recuperadas	2.007	2.050	43	2%

HURTO DE CARROS

Fecha de corte: 12 de diciembre de 2025.

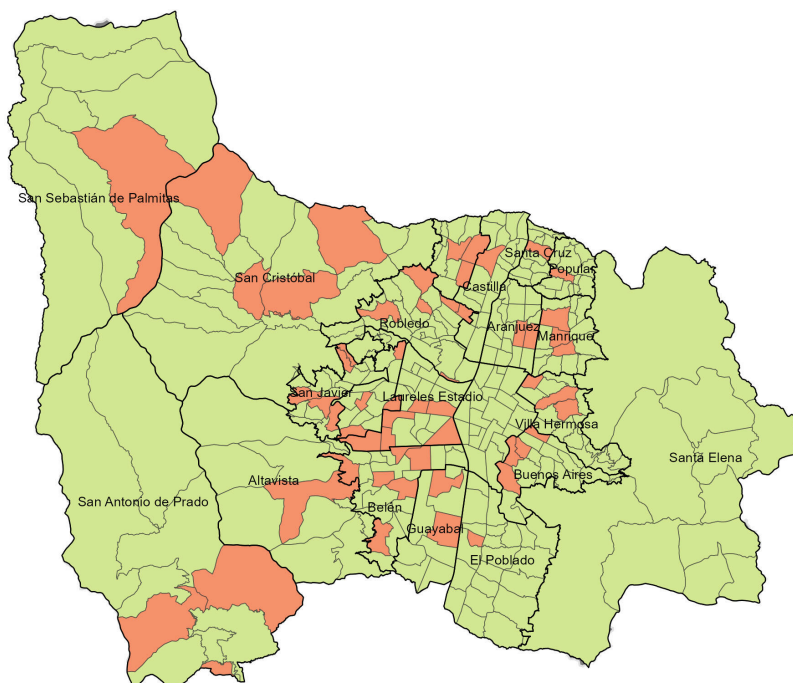
Periodo	Previo	Actual	Dif	Var%
Mes corrido	27	12	-15	-56%
Año corrido	1.078	789	-289	-27%
Últimos tres meses	225	170	-55	-24%



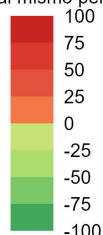
Modalidad	2024	2025	Dif	Var%
Atraco	259	96	-163	-63%
Halado	719	610	-109	-15%
Otras	100	83	-17	-17%

Armas medio	2024	2025	Dif	Var%
Arma de fuego	184	70	-114	-62%
Arma cortopunzante	41	11	-30	-73%
Escopolamina	4	2	-2	-50%
Objeto contundente	2	0	-2	-100%
No	825	694	-131	-16%
Otras	15	7	-8	-53%
Sin dato	7	5	-2	-29%

Variación denuncias por hurto de carros. Año corrido



Variación respecto al mismo periodo del año pasado



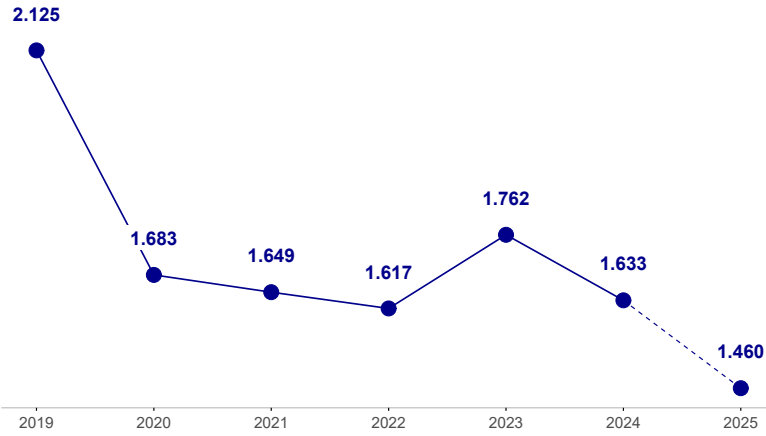
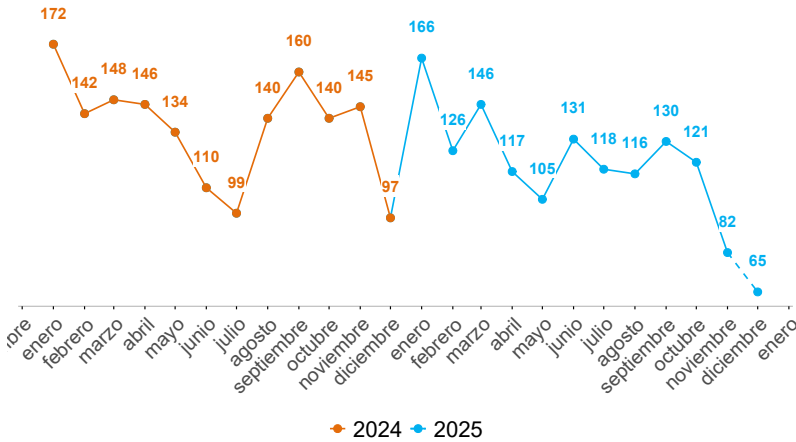
Comunas y corregimientos	2024	2025	Dif	Var%
01 Popular	16	6	-10	-62%
02 Santa Cruz	16	8	-8	-50%
03 Manrique	35	17	-18	-51%
04 Aranjuez	88	52	-36	-41%
05 Castilla	104	45	-59	-57%
06 Doce de Octubre	42	27	-15	-36%
07 Robledo	74	48	-26	-35%
08 Villa Hermosa	38	20	-18	-47%
09 Buenos Aires	88	47	-41	-47%
10 La Candelaria	133	45	-88	-66%
11 Laureles Estadio	158	107	-51	-32%
12 La América	52	26	-26	-50%
13 San Javier	27	22	-5	-19%
14 El Poblado	32	15	-17	-53%
15 Guayabal	36	31	-5	-14%
16 Belén	74	40	-34	-46%
50 San Sebastián de Palmitas	1	2	1	100%
60 San Cristóbal	24	17	-7	-29%
70 Altavista	3	1	-2	-67%
80 San Antonio de Prado	26	18	-8	-31%
90 Santa Elena	10	3	-7	-70%
Sin dato	1	192	191	19.100%

Operatividad	2024	2025	Dif	Var%
Capturas	45	43	-2	-4%
Carros recuperados	2.007	2.050	43	2%

HURTO A RESIDENCIAS

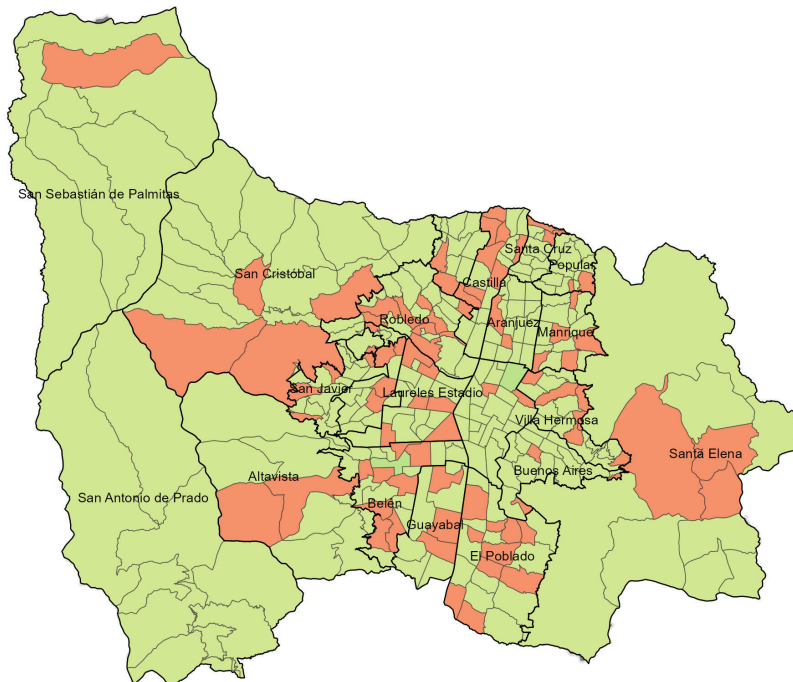
Fecha de corte: 12 de diciembre de 2025.

Periodo	Previo	Actual	Dif	Var%
Mes corrido	41	26	-15	-37%
Año corrido	1.577	1.384	-193	-12%
Últimos tres meses	335	325	-10	-3%

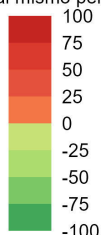


Modalidad	2024	2025	Dif	Var%
Descuido	635	438	-197	-31%
Rompimiento cerradura	519	527	8	2%
Atraco	134	107	-27	-20%
Engaño	115	87	-28	-24%
Otras	174	225	51	29%
Sin dato	0	0	0	0%

Variación denuncias por hurto a residencias. Año corrido



Variación respecto al mismo periodo del año pasado



Armas medio	2024	2025	Dif	Var%
Arma de fuego	36	30	-6	-17%
Arma cortopunzante	8	7	-1	-12%
Escopolamina	36	75	39	108%
Objeto contundente	39	19	-20	-51%
No	1.266	1.005	-261	-21%
Otras	129	191	62	48%
Sin dato	63	57	-6	-10%

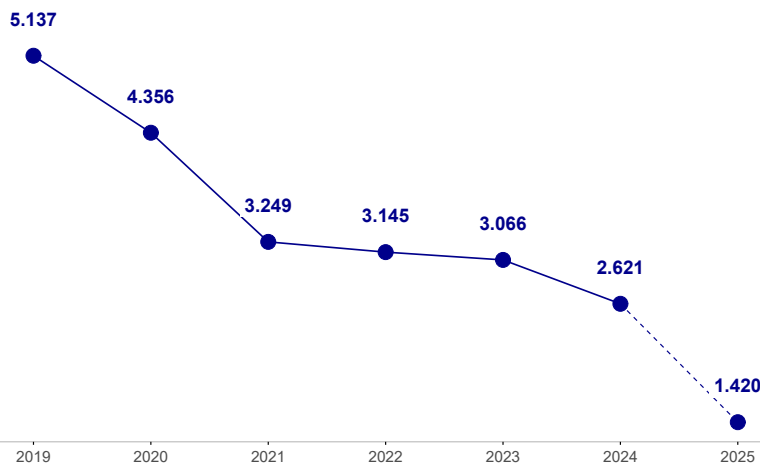
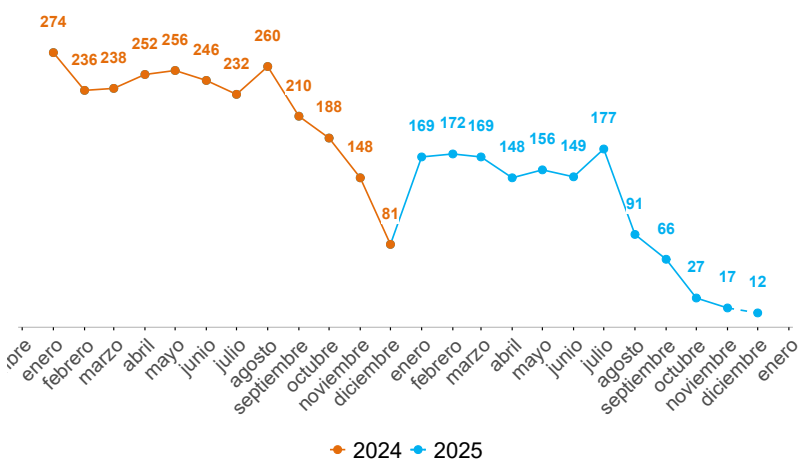
Comunas y corregimientos	2024	2025	Dif	Var%
01 Popular	44	18	-26	-59%
02 Santa Cruz	22	14	-8	-36%
03 Manrique	50	42	-8	-16%
04 Aranjuez	89	46	-43	-48%
05 Castilla	43	38	-5	-12%
06 Doce de Octubre	36	21	-15	-42%
07 Robledo	85	55	-30	-35%
08 Villa Hermosa	74	37	-37	-50%
09 Buenos Aires	103	43	-60	-58%
10 La Candelaria	135	56	-79	-59%
11 Laureles Estadio	195	178	-17	-9%
12 La América	117	78	-39	-33%
13 San Javier	67	39	-28	-42%
14 El Poblado	179	156	-23	-13%
15 Guayabal	42	31	-11	-26%
16 Belén	174	130	-44	-25%
50 San Sebastián de Palmitas	5	2	-3	-60%
60 San Cristóbal	35	23	-12	-34%
70 Altavista	12	4	-8	-67%
80 San Antonio de Prado	37	16	-21	-57%
90 Santa Elena	31	20	-11	-35%
Sin dato	2	337	335	16.750%

Operatividad	2024	2025	Dif	Var%
Capturas	35	32	-3	-9%

HURTO A COMERCIO

Fecha de corte: 12 de diciembre de 2025.

Periodo	Previo	Actual	Dif	Var%
Mes corrido	38	5	-33	-87%
Año corrido	2.578	1.346	-1.232	-48%
Últimos tres meses	382	78	-304	-80%



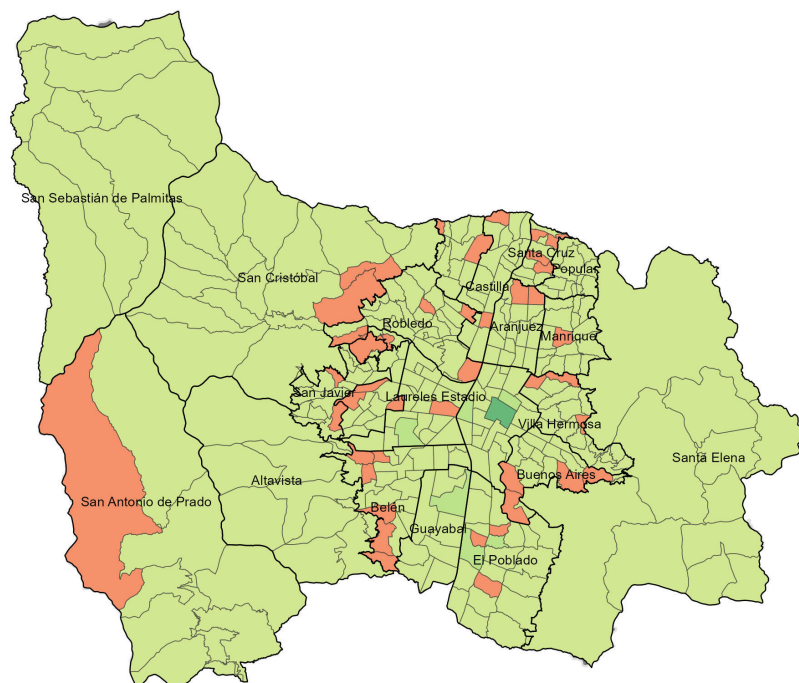
Modalidad	2024	2025	Dif	Var%
Descuido	1.426	712	-714	-50%
Atraco	504	189	-315	-62%
Rompimiento cerradura	277	142	-135	-49%
Mechero	151	135	-16	-11%
Otras	220	168	-52	-24%
Sin dato	0	0	0	0%

Variación denuncias por hurto a establecimientos de comercio. Año corrido

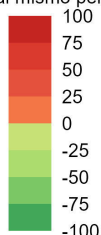
Arma medio	2024	2025	Dif	Var%
Arma de fuego	414	141	-273	-66%
Arma cortopunzante	32	9	-23	-72%
Escopetina	2	1	-1	-50%
Objeto contundente	29	29	0	0%
No	2.001	1.059	-942	-47%
Otras	79	97	18	23%
Sin dato	21	10	-11	-52%

Comunas y corregimientos	2024	2025	Dif	Var%
01 Popular	34	8	-26	-76%
02 Santa Cruz	20	14	-6	-30%
03 Manrique	40	21	-19	-48%
04 Aranjuez	101	41	-60	-59%
05 Castilla	100	53	-47	-47%
06 Doce de Octubre	58	40	-18	-31%
07 Robledo	129	56	-73	-57%
08 Villa Hermosa	57	21	-36	-63%
09 Buenos Aires	100	38	-62	-62%
10 La Candelaria	628	267	-361	-57%
11 Laureles Estadio	344	200	-144	-42%
12 La América	103	52	-51	-50%
13 San Javier	51	20	-31	-61%
14 El Poblado	390	251	-139	-36%
15 Guayabal	151	63	-88	-58%
16 Belén	177	94	-83	-47%
50 San Sebastián de Palmitas	4	0	-4	-100%
60 San Cristóbal	37	11	-26	-70%
70 Altavista	7	0	-7	-100%
80 San Antonio de Prado	30	7	-23	-77%
90 Santa Elena	12	0	-12	-100%
Sin dato	5	89	84	1.680%

Operatividad	2024	2025	Dif	Var%
Capturas	443	473	30	7%



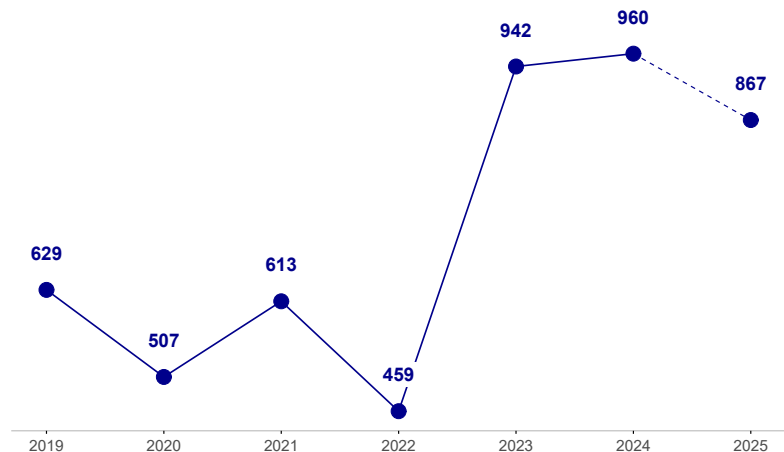
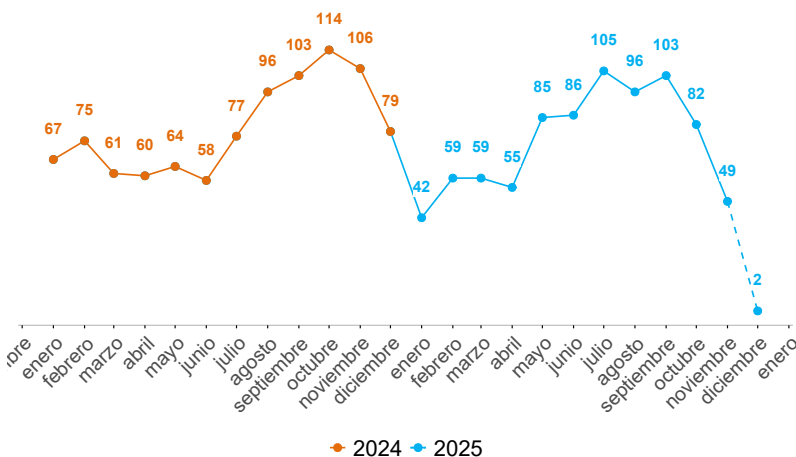
Variación respecto al mismo periodo del año pasado



EXTORSIÓN

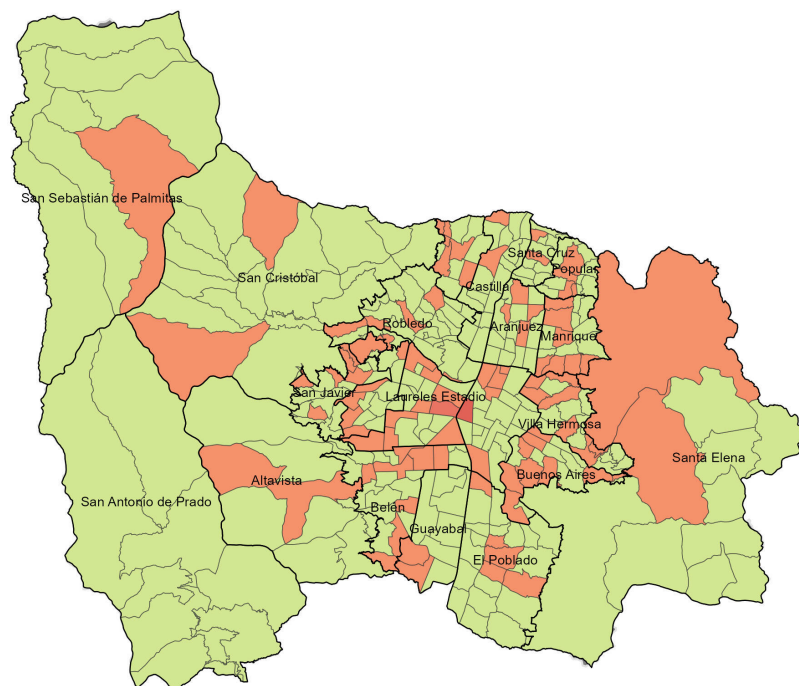
Fecha de corte: 12 de diciembre de 2025.

Periodo	Previo	Actual	Dif	Var%
Mes corrido	38	1	-37	-97%
Año corrido	919	822	-97	-11%
Últimos tres meses	281	199	-82	-29%

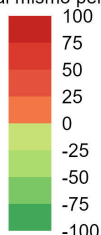


Variación denuncias por extorsión. Año corrido

Modalidad	2024	2025	Dif	Var%
Clásica	483	499	16	3%
Ciber extorsión	168	104	-64	-38%
Íntima	56	39	-17	-30%
Carcelaria	29	40	11	38%
Devolución de bienes	84	89	5	6%
Microextorsión	85	21	-64	-75%
Otras	14	29	15	107%



Variación respecto al mismo periodo del año pasado



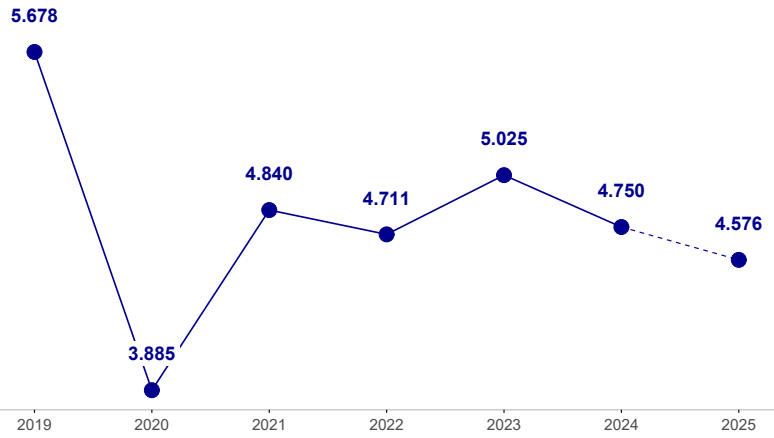
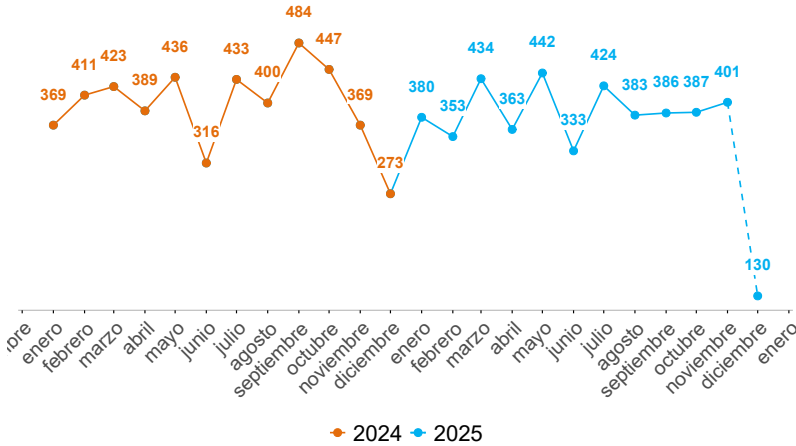
Comunas y corregimientos	2024	2025	Dif	Var%
01 Popular	26	19	-7	-27%
02 Santa Cruz	23	16	-7	-30%
03 Manrique	38	44	6	16%
04 Aranjuez	51	43	-8	-16%
05 Castilla	52	27	-25	-48%
06 Doce de Octubre	34	33	-1	-3%
07 Robledo	75	49	-26	-35%
08 Villa Hermosa	36	34	-2	-6%
09 Buenos Aires	36	44	8	22%
10 La Candelaria	148	166	18	12%
11 Laureles Estadio	55	86	31	56%
12 La América	38	34	-4	-11%
13 San Javier	57	47	-10	-18%
14 El Poblado	54	41	-13	-24%
15 Guayabal	37	22	-15	-41%
16 Belén	70	68	-2	-3%
50 San Sebastián de Palmitas	1	1	0	0%
60 San Cristóbal	40	22	-18	-45%
70 Altavista	7	3	-4	-57%
80 San Antonio de Prado	30	12	-18	-60%
90 Santa Elena	9	10	1	11%
Sin dato	2	1	-1	-50%

Operatividad	2024	2025	Dif	Var%
Capturas	215	235	20	9%

LESIONES PERSONALES

Fecha de corte: 12 de diciembre de 2025.

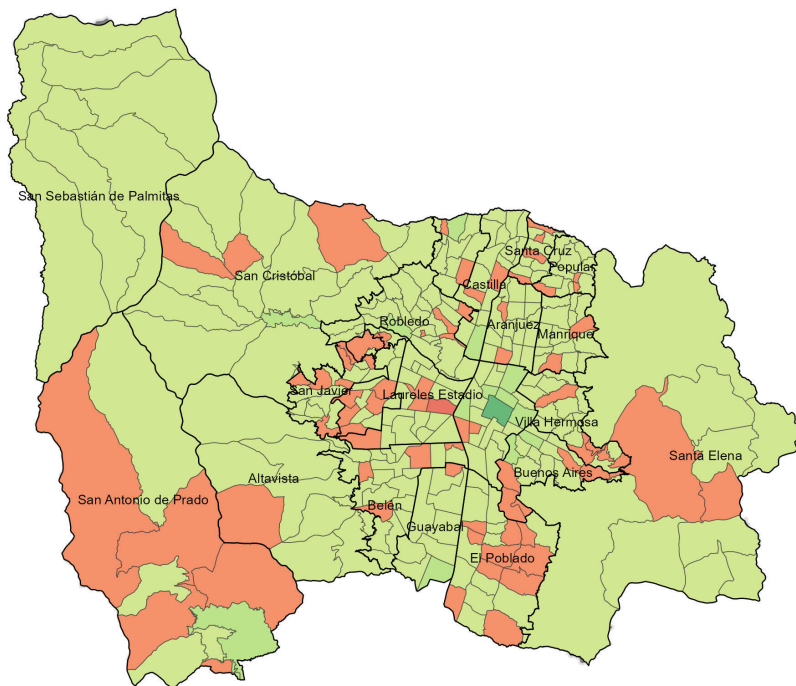
Periodo	Previo	Actual	Dif	Var%
Mes corrido	157	52	-105	-67%
Año corrido	4.634	4.338	-296	-6%
Últimos tres meses	1.171	1.065	-106	-9%



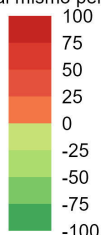
Modalidad	2024	2025	Dif	Var%
Riña	3.134	2.126	-1.008	-32%
Violencia intrafamiliar	116	90	-26	-22%
Atraco	103	119	16	16%
Otras	47	44	-3	-6%
Sin dato	1.234	1.959	725	59%

Variación denuncias por lesiones personales. Año corrido

Armas medio	2024	2025	Dif	Var%
Arma de fuego	68	51	-17	-25%
Arma cortopunzante	495	381	-114	-23%
Escopolamina	1	5	4	400%
Objeto contundente	2.369	1.514	-855	-36%
No	1.632	2.320	688	42%
Otras	67	66	-1	-1%
Sin dato	2	1	-1	-50%



Variación respecto al mismo periodo del año pasado



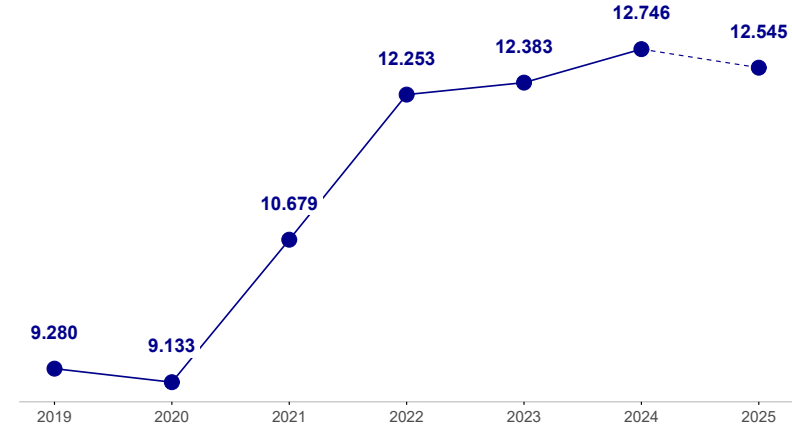
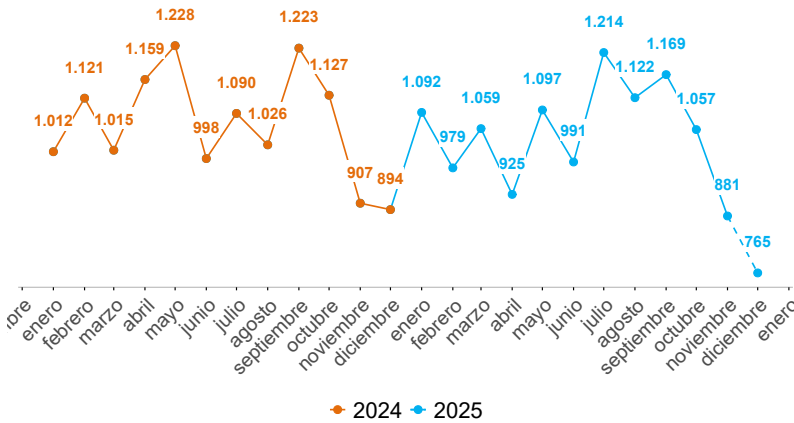
Comunas y corregimientos	2024	2025	Dif	Var%
01 Popular	223	146	-77	-35%
02 Santa Cruz	122	90	-32	-26%
03 Manrique	259	196	-63	-24%
04 Aranjuez	284	184	-100	-35%
05 Castilla	250	152	-98	-39%
06 Doce de Octubre	234	164	-70	-30%
07 Robledo	315	186	-129	-41%
08 Villa Hermosa	239	167	-72	-30%
09 Buenos Aires	224	133	-91	-41%
10 La Candelaria	863	501	-362	-42%
11 Laureles Estadio	238	234	-4	-2%
12 La América	103	89	-14	-14%
13 San Javier	200	125	-75	-38%
14 El Poblado	211	200	-11	-5%
15 Guayabal	140	73	-67	-48%
16 Belén	256	187	-69	-27%
50 San Sebastián de Palmitas	4	0	-4	-100%
60 San Cristóbal	273	191	-82	-30%
70 Altavista	42	19	-23	-55%
80 San Antonio de Prado	89	63	-26	-29%
90 Santa Elena	51	25	-26	-51%
Sin dato	14	1.213	1.199	8.564%

Operatividad	2024	2025	Dif	Var%
Capturas	910	771	-139	-15%

VIOLENCIA INTRAFAMILIAR

Fecha de corte: 12 de diciembre de 2025.

Periodo	Previo	Actual	Dif	Var%
Mes corrido	446	306	-140	-31%
Año corrido	12.352	11.892	-460	-4%
Últimos tres meses	3.366	2.943	-423	-13%



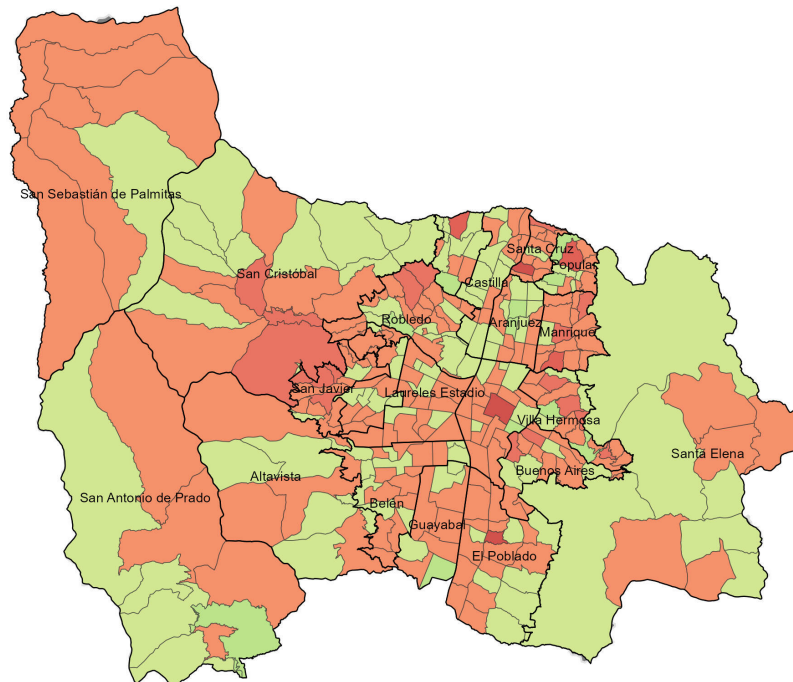
Edad	2024	2025	Dif	Var%
0-5	1.098	1.021	-77	-7%
6-11	2.017	1.999	-18	-1%
12-13	829	815	-14	-2%
14-17	1.367	1.306	-61	-4%
18-24	825	775	-50	-6%
25-28	772	688	-84	-11%
29-32	812	749	-63	-8%
33-38	964	912	-52	-5%
39-45	832	750	-82	-10%
46-52	567	553	-14	-2%
53-59	526	446	-80	-15%
60-66	459	470	11	2%
Mayor de 67	677	691	14	2%
Sin dato	5.888	5.858	-30	-1%

Sexo	2024	2025	Dif	Var%
Hombre	3.453	3.594	141	4%
Mujer	8.605	8.058	-547	-6%

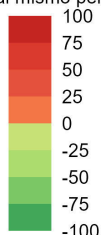
Comunas y corregimientos	2024	2025	Dif	Var%
01 Popular	661	678	17	3%
02 Santa Cruz	486	701	215	44%
03 Manrique	956	1.050	94	10%
04 Aranjuez	795	747	-48	-6%
05 Castilla	466	432	-34	-7%
06 Doce de Octubre	710	707	-3	-0%
07 Robledo	613	752	139	23%
08 Villa Hermosa	673	809	136	20%
09 Buenos Aires	469	625	156	33%
10 La Candelaria	428	551	123	29%
11 Laureles Estadio	200	280	80	40%
12 La América	246	266	20	8%
13 San Javier	674	884	210	31%
14 El Poblado	175	384	209	119%
15 Guayabal	283	306	23	8%
16 Belén	562	635	73	13%
50 San Sebastián de Palmitas	3	17	14	467%
60 San Cristóbal	294	468	174	59%
70 Altavista	147	166	19	13%
80 San Antonio de Prado	469	417	-52	-11%
90 Santa Elena	98	82	-16	-16%
Sin dato	2.944	935	-2.009	-68%

Operatividad	2024	2025	Dif	Var%
Capturas	786	658	-128	-16%

Variación casos de violencia intrafamiliar. Año corrido



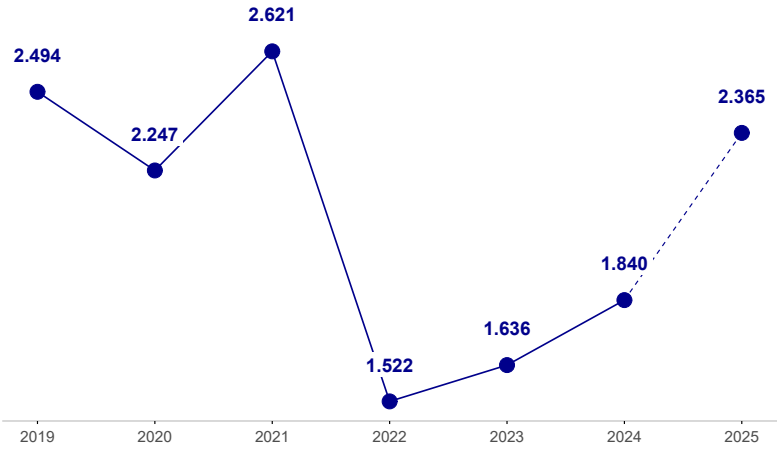
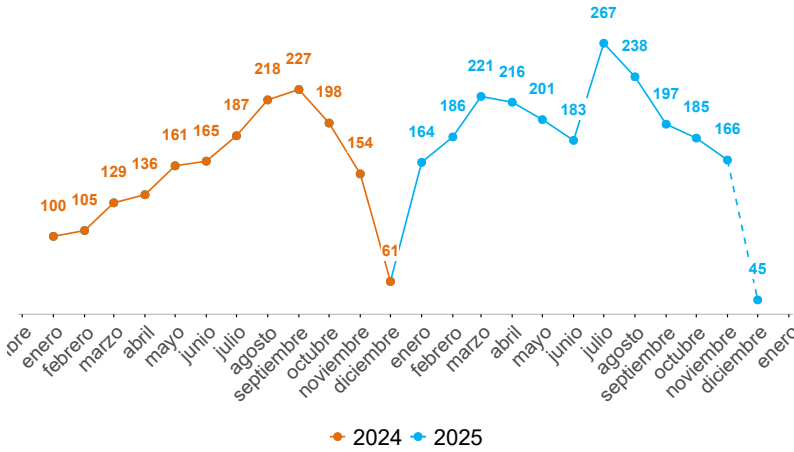
Variación respecto al mismo periodo del año pasado



DELITOS SEXUALES

Fecha de corte: 12 de diciembre de 2025.

Periodo	Previo	Actual	Dif	Var%
Mes corrido	38	18	-20	-53%
Año corrido	1.818	2.242	424	23%
Últimos tres meses	681	481	-200	-29%



Modalidad	2024	2025	Dif	Var%
205. Acceso carnal violento	268	397	129	48%
208. Acceso carnal abusivo con menor de catorce años	280	325	45	16%
209. Actos sexuales con menor de catorce años	540	702	162	30%
210. Acceso carnal o acto sexual abusivos con incapaz de resistir	154	205	51	33%
210a. Acoso sexual	112	126	14	12%
Otros delitos sexuales	464	487	23	5%

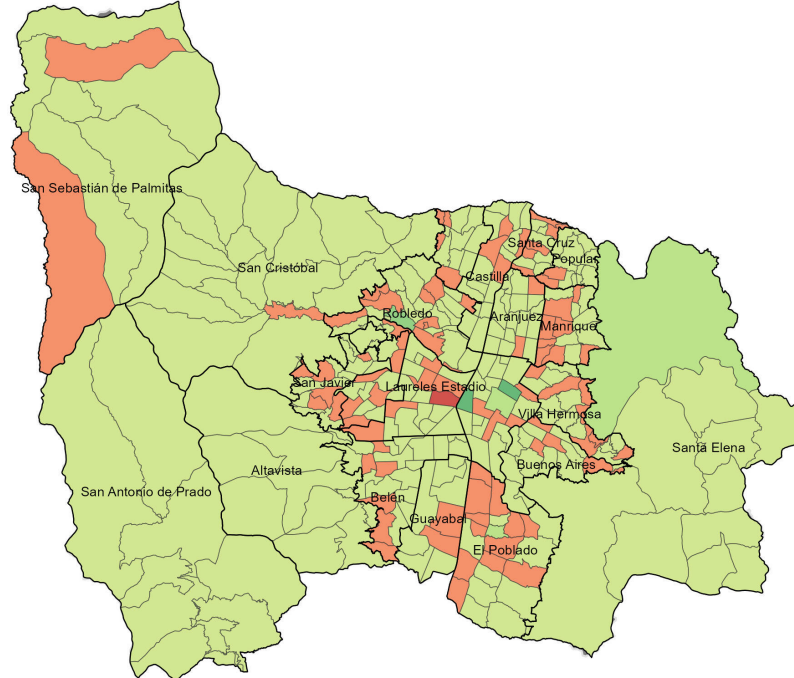
Sexo	2024	2025	Dif	Var%
Hombre	324	415	91	28%
Mujer	1.429	1.757	328	23%

Edad	2024	2025	Dif	Var%
0-5	160	199	39	24%
6-11	293	329	36	12%
12-13	276	290	14	5%
14-17	313	405	92	29%
18-24	188	242	54	29%
25-28	90	94	4	4%
29-32	64	100	36	56%
33-38	80	106	26	32%
39-45	54	74	20	37%
46-52	29	22	-7	-24%
53-59	14	14	0	0%
60-66	18	12	-6	-33%
Mayor de 67	10	13	3	30%
Sin dato	1.271	1.565	294	23%

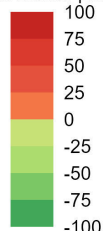
Comunas y corregimientos	2024	2025	Dif	Var%
01 Popular	115	67	-48	-42%
02 Santa Cruz	53	45	-8	-15%
03 Manrique	75	74	-1	-1%
04 Aranjuez	104	54	-50	-48%
05 Castilla	64	27	-37	-58%
06 Doce de Octubre	80	60	-20	-25%
07 Robledo	175	81	-94	-54%
08 Villa Hermosa	126	81	-45	-36%
09 Buenos Aires	116	53	-63	-54%
10 La Candelaria	374	82	-292	-78%
11 Laureles Estadio	77	332	255	331%
12 La América	23	38	15	65%
13 San Javier	85	60	-25	-29%
14 El Poblado	51	45	-6	-12%
15 Guayabal	33	20	-13	-39%
16 Belén	67	59	-8	-12%
50 San Sebastián de Palmitas	3	4	1	33%
60 San Cristóbal	82	42	-40	-49%
70 Altavista	22	7	-15	-68%
80 San Antonio de Prado	39	26	-13	-33%
90 Santa Elena	44	3	-41	-93%
Sin dato	10	982	972	9.720%

Operatividad	2024	2025	Dif	Var%
Capturas por delitos sexuales	257	173	-84	-33%
Capturas por ESCNNA	31	30	-1	-3%

Variación denuncias por delitos sexuales. Año corrido



Variación respecto al mismo periodo del año pasado



Homicidios: INML-CF, SIJIN, CTI, Secretaría de Seguridad y Convivencia como observador técnico. Consultado el 12/12/2025.

Denuncias: SIJIN de la Policía Nacional. sistema SIEDCO, Consultado el 12/12/2025.

Llamadas: Sistema I/CAD - Sistema Integrado de Emergencias y Seguridad Metropolitano (SIES-M), Consultado el 12/12/2025.

Violencia intrafamiliar: Sistema Deyel. Subsecretaría de Gobierno Local y Convivencia. Consultado el 12/12/2025.

Nota: Los datos reportados a nivel geográfico podrían diferir de los proporcionados por la fuente original (SIEDCO, Policía Nacional), dado que el SISC efectuó una validación geográfica empleando la información de la distribución territorial de los cuadrantes de Policía como método de verificación adicional.

Construcción: Sistema de Información para la Seguridad y la Convivencia (SISC)