



Informe Acumulado 2025

Secretaría de
Seguridad y Convivencia

19 de diciembre de 2025

Construcción: Sistema de Información
para la Seguridad y la Convivencia (SISC)



Alcaldía de Medellín

Distrito de
Ciencia, Tecnología e Innovación

Fecha de corte: 19 de diciembre de 2025.

A continuación se presentan la cantidad de casos de los delitos de alto impacto en la ciudad y una comparación con el mismo periodo del año anterior, desde el primero de enero hasta la fecha de corte.

Indicador	2024	2025	Dif	Var%
Homicidio	319	333	14	4%
Hurto a persona	24.808	23.792	-1.016	-4%
Total atraco	9.800	8.143	-1.657	-17%
Hurto de moto	6.458	4.869	-1.589	-25%
Hurto de carro	1.089	804	-285	-26%
Hurto de residencia	1.604	1.403	-201	-13%
Hurto a establecimiento comercial	2.596	1.353	-1.243	-48%
Extorsión	934	836	-98	-10%
Lesiones personales	4.695	4.437	-258	-5%
Violencia intrafamiliar	12.544	11.998	-546	-4%

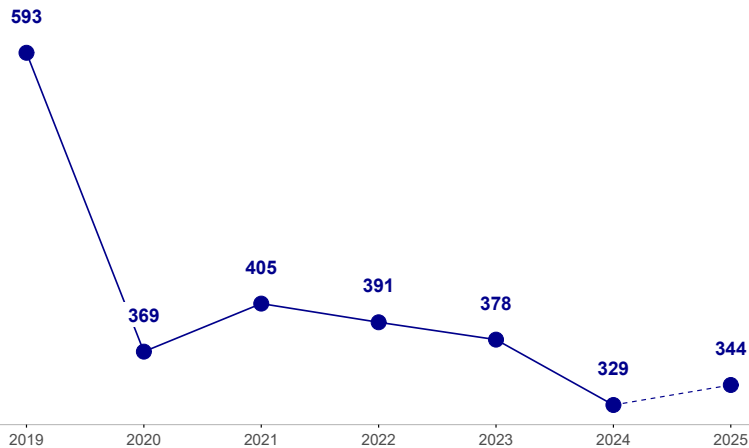
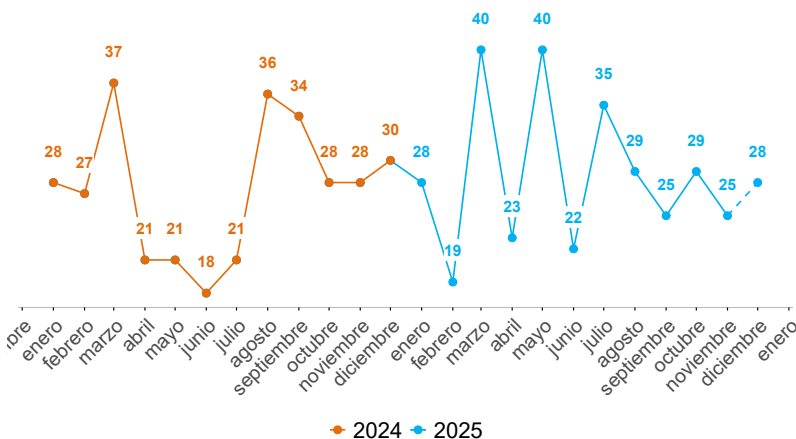
Indicador	2024	2025	Dif	Var%
Capturas total	14.740	11.656	-3.084	-21%
Homicidio	231	213	-18	-8%
Hurto	2.124	1.906	-218	-10%
Extorsión	216	235	19	9%
Delitos sexuales	258	175	-83	-32%
ESCNNA	31	30	-1	-3%
Recuperación de motos	1.716	1.787	71	4%
Recuperación de carros	312	274	-38	-12%
Recuperación de celulares	2.042	1.230	-812	-40%
Incautación de armas de fuego	666	661	-5	-1%
Capturas total extranjeros	1.835	1.525	-310	-17%
Delitos sexuales	23	11	-12	-52%
ESCNNA	12	8	-4	-33%

HOMICIDIOS

Fecha de corte: 19 de diciembre de 2025.

Periodo	Previo	Actual	Dif	Var%
Mes corrido	20	18	-2	-10%
Año corrido	319	333	14	4%
Últimos tres meses	93	79	-14	-15%

Operatividad	2024	2025	Dif	Var%
Capturas	231	213	-18	-8%
Incautación de armas de fuego	666	661	-5	-1%



Edad	2024	2025	Dif	Var%
Menor de edad	9	12	3	33%
18-24	55	62	7	13%
25-28	43	51	8	19%
29-32	45	43	-2	-4%
33-38	52	57	5	10%
39-45	42	42	0	0%
46-52	18	16	-2	-11%
53-59	18	15	-3	-17%
Mayor de 60	18	21	3	17%
Sin dato	17	14	-3	-18%

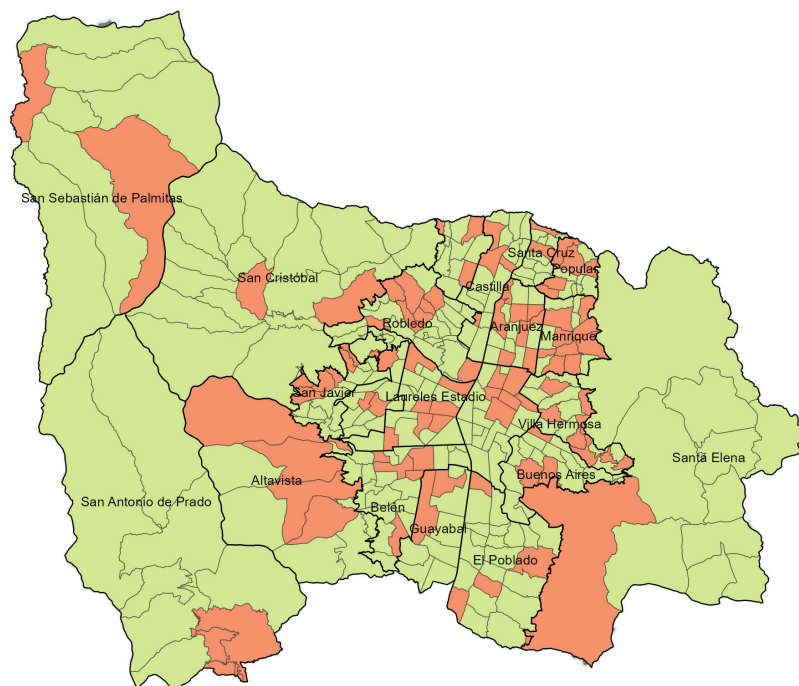
Sexo	2024	2025	Dif	Var%
Hombre	291	302	11	4%
Mujer	26	27	1	4%

Modalidad	2024	2025	Dif	Var%
Grupos Delincuenciales Organizados	80	96	16	20%
Convivencia	80	101	21	26%
Violencia de género	23	18	-5	-22%
Homicidios asociados a hurtos	28	35	7	25%
En procedimiento de la fuerza pública	5	6	1	20%
Violencia intrafamiliar	7	5	-2	-29%
En proceso de categorización	96	72	-24	-25%

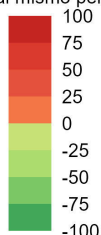
Armas medio	2024	2025	Dif	Var%
Arma de fuego	153	166	13	8%
Arma cortopunzante	109	121	12	11%
Escopolamina	3	0	-3	-100%
Objeto contundente	29	20	-9	-31%
No	5	14	9	180%
Otras	20	12	-8	-40%
Sin dato	0	0	0	0%

Comunas y corregimientos	2024	2025	Dif	Var%
01 Popular	10	16	6	60%
02 Santa Cruz	10	7	-3	-30%
03 Manrique	17	30	13	76%
04 Aranjuez	15	25	10	67%
05 Castilla	23	13	-10	-43%
06 Doce de Octubre	13	11	-2	-15%
07 Robledo	21	18	-3	-14%
08 Villa Hermosa	19	20	1	5%
09 Buenos Aires	11	9	-2	-18%
10 La Candelaria	72	70	-2	-3%
11 Laureles Estadio	12	22	10	83%
12 La América	8	6	-2	-25%
13 San Javier	19	20	1	5%
14 El Poblado	10	5	-5	-50%
15 Guayabal	11	8	-3	-27%
16 Belén	16	19	3	19%
50 San Sebastián de Palmitas	3	5	2	67%
60 San Cristóbal	16	8	-8	-50%
70 Altavista	2	8	6	300%
80 San Antonio de Prado	4	8	4	100%
90 Santa Elena	7	5	-2	-29%
Sin dato	0	0	0	0%

Variación casos de homicidio. Año corrido



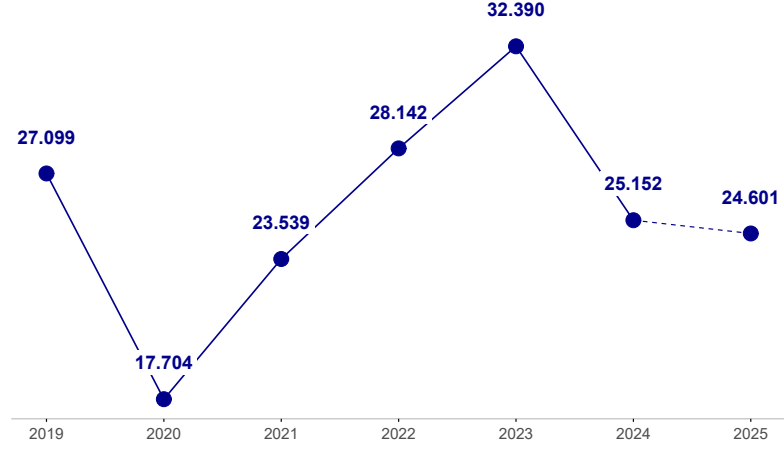
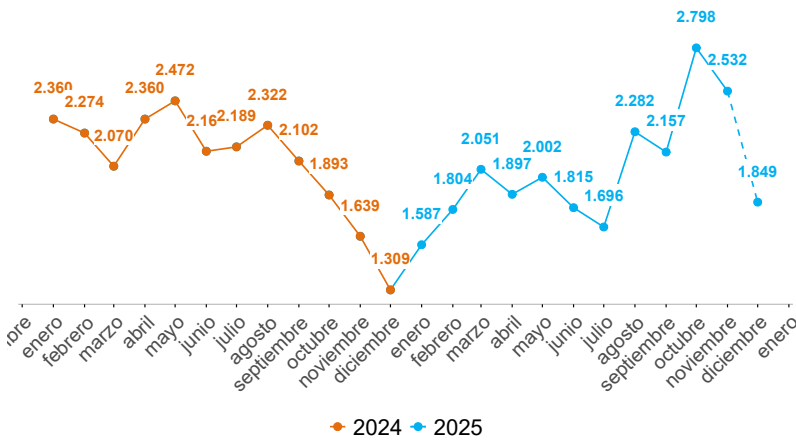
Variación respecto al mismo periodo del año pasado



HURTO A PERSONAS

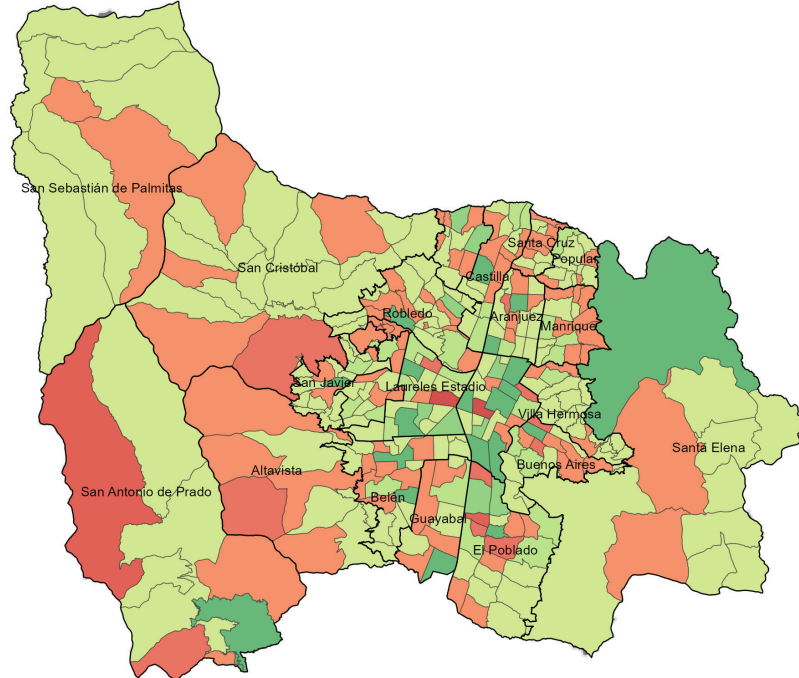
Fecha de corte: 19 de diciembre de 2025.

Periodo	Previo	Actual	Dif	Var%
Mes corrido	965	1.171	206	21%
Año corrido	24.808	23.792	-1.016	-4%
Últimos tres meses	5.946	7.302	1.356	23%

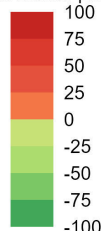


Modalidad	2024	2025	Dif	Var%
Atraco	9.800	8.143	-1.657	-17%
Cosquilleo	4.373	5.709	1.336	31%
Raponazo	2.140	2.097	-43	-2%
Descuido	6.068	5.758	-310	-5%
Escopolamina	304	328	24	8%
Engaño	681	607	-74	-11%
Otras	949	794	-155	-16%
Sin dato	493	356	-137	-28%

Variación denuncias por hurto a personas. Año corrido



Variación respecto al mismo periodo del año pasado



Armas medio	2024	2025	Dif	Var%
Arma de fuego	4.200	3.230	-970	-23%
Arma cortopunzante	3.208	2.953	-255	-8%
Escopolamina	382	395	13	3%
Objeto contundente	322	232	-90	-28%
No	15.408	15.987	579	4%
Otras	1	0	-1	-100%
Sin dato	1.287	995	-292	-23%

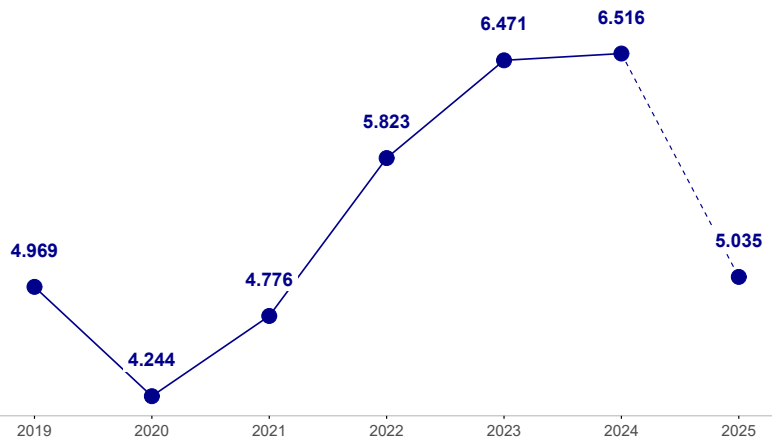
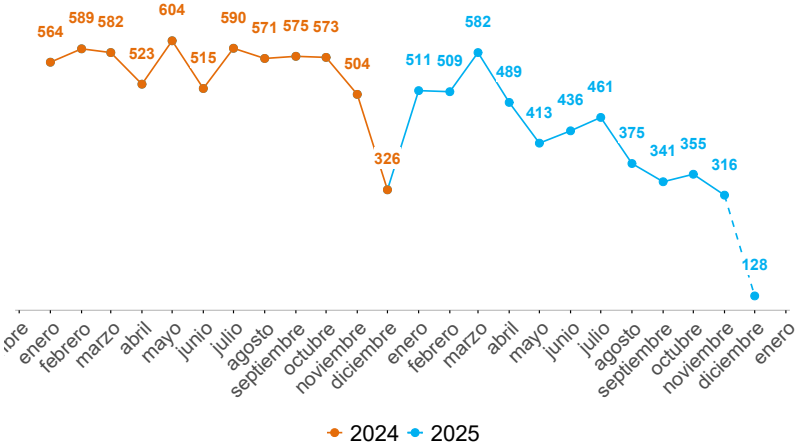
Comunas y corregimientos	2024	2025	Dif	Var%
01 Popular	268	190	-78	-29%
02 Santa Cruz	231	236	5	2%
03 Manrique	417	350	-67	-16%
04 Aranjuez	1.237	1.000	-237	-19%
05 Castilla	1.201	897	-304	-25%
06 Doce de Octubre	447	333	-114	-26%
07 Robledo	1.107	792	-315	-28%
08 Villa Hermosa	511	410	-101	-20%
09 Buenos Aires	974	816	-158	-16%
10 La Candelaria	7.691	5.422	-2.269	-30%
11 Laureles Estadio	2.742	2.657	-85	-3%
12 La América	755	685	-70	-9%
13 San Javier	524	343	-181	-35%
14 El Poblado	3.025	2.385	-640	-21%
15 Guayabal	924	769	-155	-17%
16 Belén	1.627	1.202	-425	-26%
50 San Sebastián de Palmitas	11	13	2	18%
60 San Cristóbal	295	342	47	16%
70 Altavista	116	187	71	61%
80 San Antonio de Prado	281	320	39	14%
90 Santa Elena	303	227	-76	-25%
Sin dato	121	4.216	4.095	3.384%

Operatividad	2024	2025	Dif	Var%
Capturas	1.424	1.178	-246	-17%
Celulares recuperados	2.042	1.230	-812	-40%

HURTO DE MOTOS

Fecha de corte: 19 de diciembre de 2025.

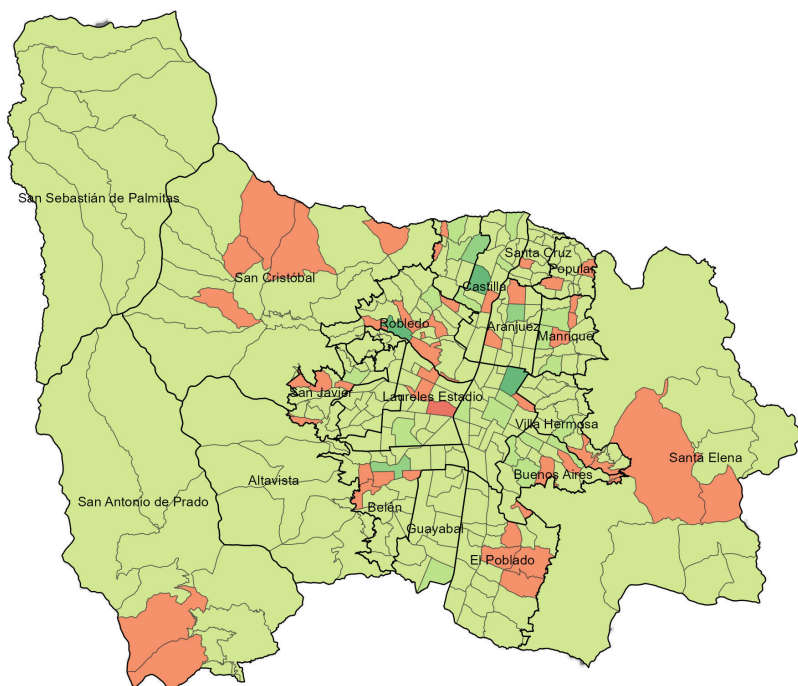
Periodo	Previo	Actual	Dif	Var%
Mes corrido	268	81	-187	-70%
Año corrido	6.458	4.869	-1.589	-25%
Últimos tres meses	1.198	879	-319	-27%



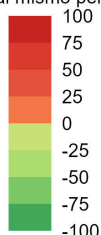
Modalidad	2024	2025	Dif	Var%
Atraco	923	744	-179	-19%
Halado	5.105	3.835	-1.270	-25%
Otras	430	290	-140	-33%

Armas medio	2024	2025	Dif	Var%
Arma de fuego	749	605	-144	-19%
Arma cortopunzante	36	50	14	39%
Escopolamina	11	10	-1	-9%
Objeto contundente	9	5	-4	-44%
No	5.511	4.151	-1.360	-25%
Otras	89	13	-76	-85%
Sin dato	53	35	-18	-34%

Variación denuncias por hurto de motos. Año corrido



Variación respecto al mismo periodo del año pasado



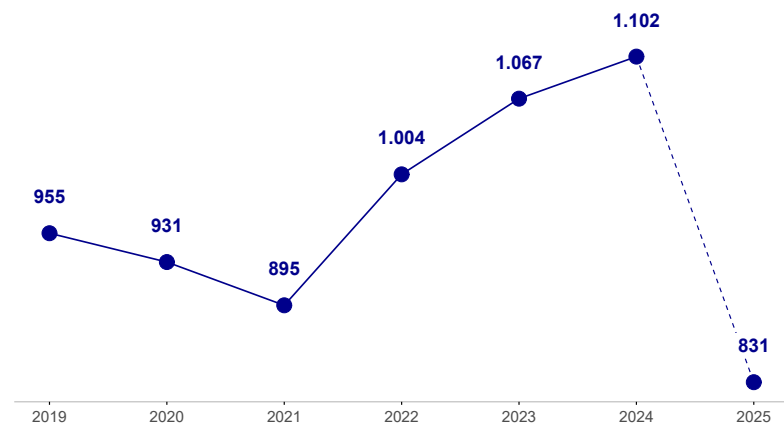
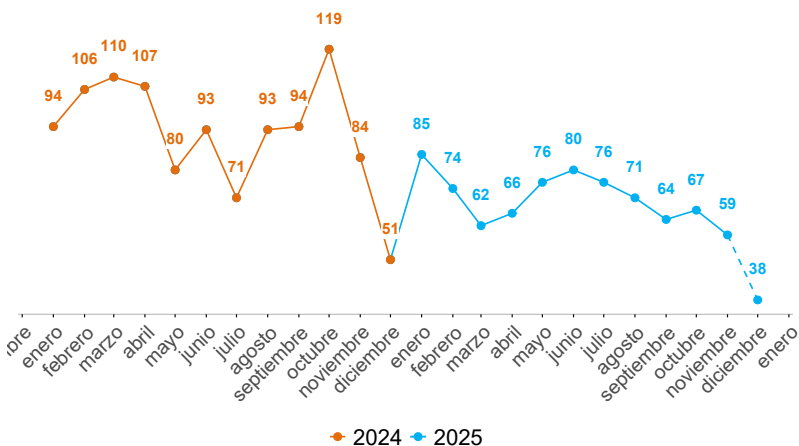
Comunas y corregimientos	2024	2025	Dif	Var%
01 Popular	218	115	-103	-47%
02 Santa Cruz	149	92	-57	-38%
03 Manrique	312	188	-124	-40%
04 Aranjuez	488	328	-160	-33%
05 Castilla	594	280	-314	-53%
06 Doce de Octubre	420	247	-173	-41%
07 Robledo	664	464	-200	-30%
08 Villa Hermosa	380	262	-118	-31%
09 Buenos Aires	520	349	-171	-33%
10 La Candelaria	838	431	-407	-49%
11 Laureles Estadio	323	240	-83	-26%
12 La América	263	147	-116	-44%
13 San Javier	269	177	-92	-34%
14 El Poblado	110	51	-59	-54%
15 Guayabal	161	82	-79	-49%
16 Belén	351	193	-158	-45%
50 San Sebastián de Palmitas	9	2	-7	-78%
60 San Cristóbal	232	144	-88	-38%
70 Altavista	33	14	-19	-58%
80 San Antonio de Prado	76	57	-19	-25%
90 Santa Elena	42	15	-27	-64%
Sin dato	6	991	985	16.417%

Operatividad	2024	2025	Dif	Var%
Capturas	166	163	-3	-2%
Motocicletas recuperadas	2.028	2.061	33	2%

HURTO DE CARROS

Fecha de corte: 19 de diciembre de 2025.

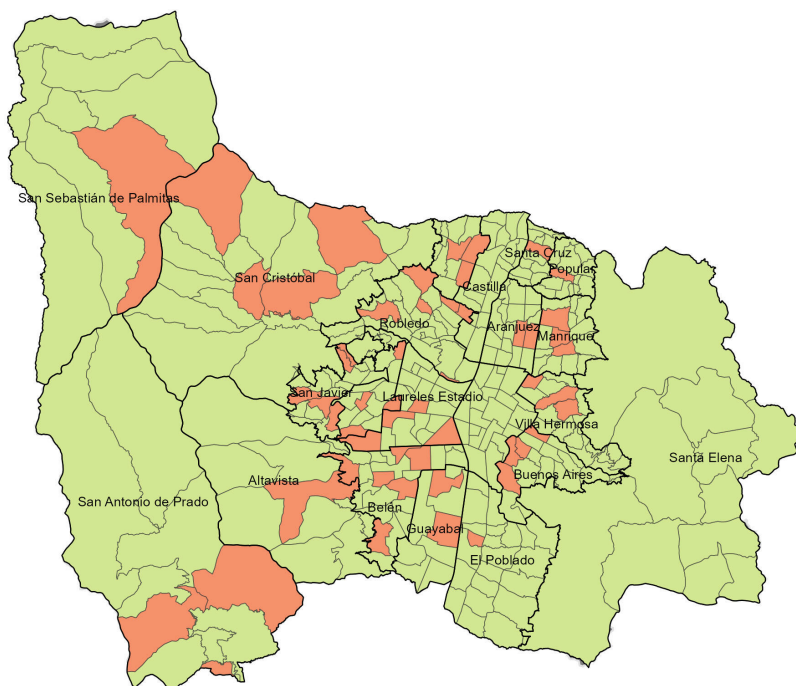
Periodo	Previo	Actual	Dif	Var%
Mes corrido	38	24	-14	-37%
Año corrido	1.089	804	-285	-26%
Últimos tres meses	210	175	-35	-17%



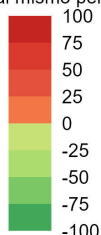
Modalidad	2024	2025	Dif	Var%
Atraco	260	97	-163	-63%
Halado	728	623	-105	-14%
Otras	101	84	-17	-17%

Armas medio	2024	2025	Dif	Var%
Arma de fuego	185	70	-115	-62%
Arma cortopunzante	41	11	-30	-73%
Escopolamina	4	2	-2	-50%
Objeto contundente	2	0	-2	-100%
No	835	708	-127	-15%
Otras	15	7	-8	-53%
Sin dato	7	6	-1	-14%

Variación denuncias por hurto de carros. Año corrido



Variación respecto al mismo periodo del año pasado



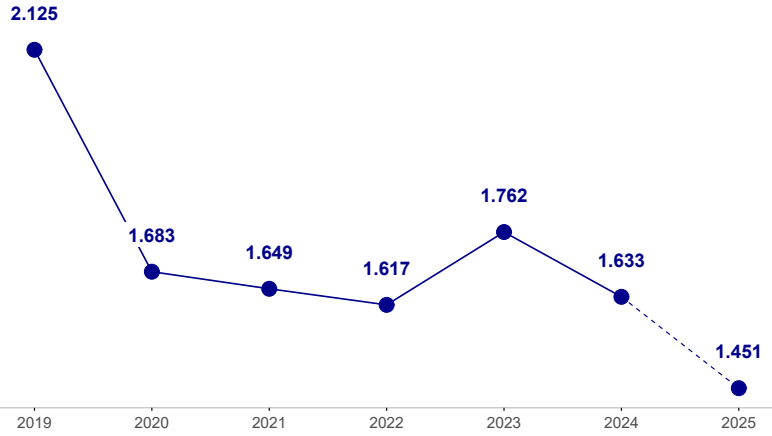
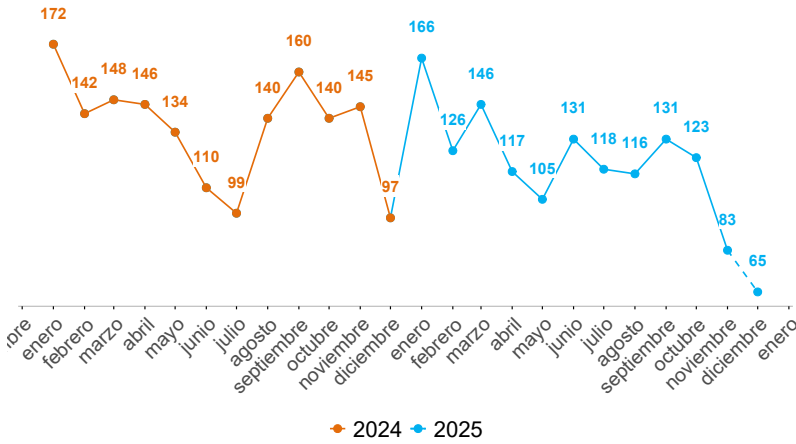
Comunas y corregimientos	2024	2025	Dif	Var%
01 Popular	17	6	-11	-65%
02 Santa Cruz	16	8	-8	-50%
03 Manrique	35	17	-18	-51%
04 Aranjuez	89	52	-37	-42%
05 Castilla	105	45	-60	-57%
06 Doce de Octubre	42	27	-15	-36%
07 Robledo	74	48	-26	-35%
08 Villa Hermosa	38	20	-18	-47%
09 Buenos Aires	90	47	-43	-48%
10 La Candelaria	133	46	-87	-65%
11 Laureles Estadio	160	107	-53	-33%
12 La América	54	26	-28	-52%
13 San Javier	27	22	-5	-19%
14 El Poblado	32	16	-16	-50%
15 Guayabal	37	31	-6	-16%
16 Belén	75	40	-35	-47%
50 San Sebastián de Palmitas	1	2	1	100%
60 San Cristóbal	24	17	-7	-29%
70 Altavista	3	1	-2	-67%
80 San Antonio de Prado	26	18	-8	-31%
90 Santa Elena	10	3	-7	-70%
Sin dato	1	205	204	20.400%

Operatividad	2024	2025	Dif	Var%
Capturas	45	43	-2	-4%
Carros recuperados	2.028	2.061	33	2%

HURTO A RESIDENCIAS

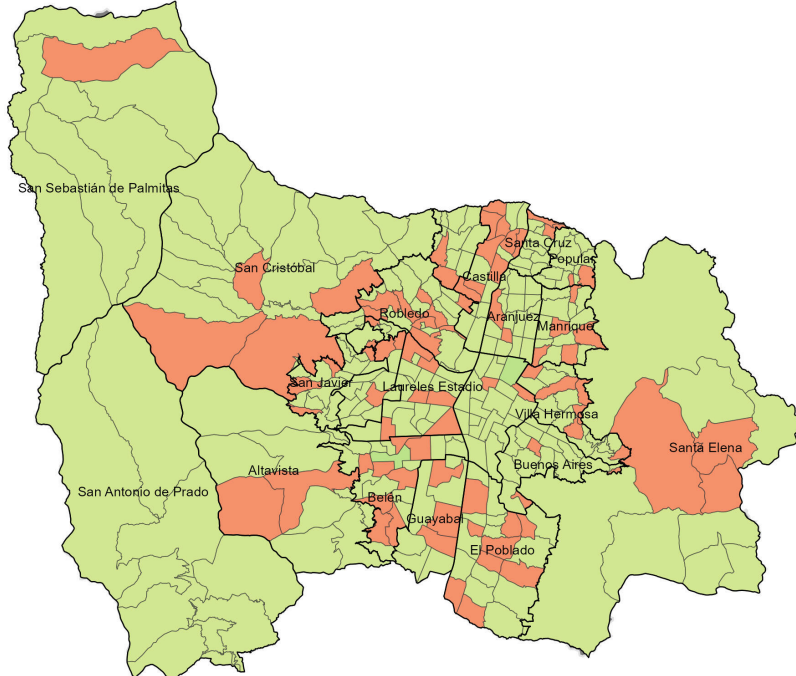
Fecha de corte: 19 de diciembre de 2025.

Periodo	Previo	Actual	Dif	Var%
Mes corrido	68	41	-27	-40%
Año corrido	1.604	1.403	-201	-13%
Últimos tres meses	346	310	-36	-10%

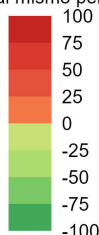


Modalidad	2024	2025	Dif	Var%
Descuido	640	450	-190	-30%
Rompimiento cerradura	534	531	-3	-1%
Atraco	139	110	-29	-21%
Engaño	115	87	-28	-24%
Otras	176	225	49	28%
Sin dato	0	0	0	0%

Variación denuncias por hurto a residencias. Año corrido



Variación respecto al mismo periodo del año pasado



Armas medio	2024	2025	Dif	Var%
Arma de fuego	37	31	-6	-16%
Arma cortopunzante	9	7	-2	-22%
Escopolamina	37	75	38	103%
Objeto contundente	42	20	-22	-52%
No	1.278	1.022	-256	-20%
Otras	138	191	53	38%
Sin dato	63	57	-6	-10%

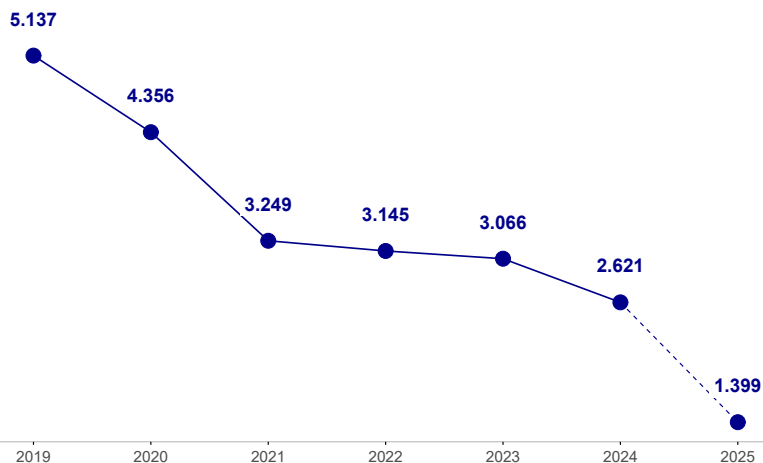
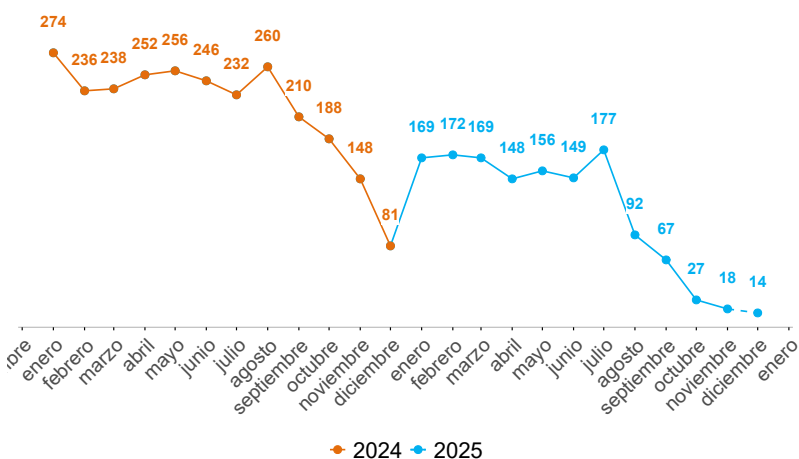
Comunas y corregimientos	2024	2025	Dif	Var%
01 Popular	45	18	-27	-60%
02 Santa Cruz	22	15	-7	-32%
03 Manrique	51	43	-8	-16%
04 Aranjuez	91	46	-45	-49%
05 Castilla	43	39	-4	-9%
06 Doce de Octubre	36	22	-14	-39%
07 Robledo	86	55	-31	-36%
08 Villa Hermosa	74	38	-36	-49%
09 Buenos Aires	105	44	-61	-58%
10 La Candelaria	136	56	-80	-59%
11 Laureles Estadio	197	179	-18	-9%
12 La América	119	79	-40	-34%
13 San Javier	69	39	-30	-43%
14 El Poblado	187	159	-28	-15%
15 Guayabal	44	31	-13	-30%
16 Belén	176	130	-46	-26%
50 San Sebastián de Palmitas	5	2	-3	-60%
60 San Cristóbal	35	24	-11	-31%
70 Altavista	12	4	-8	-67%
80 San Antonio de Prado	37	16	-21	-57%
90 Santa Elena	32	20	-12	-38%
Sin dato	2	344	342	17.100%

Operatividad	2024	2025	Dif	Var%
Capturas	35	38	3	9%

HURTO A COMERCIO

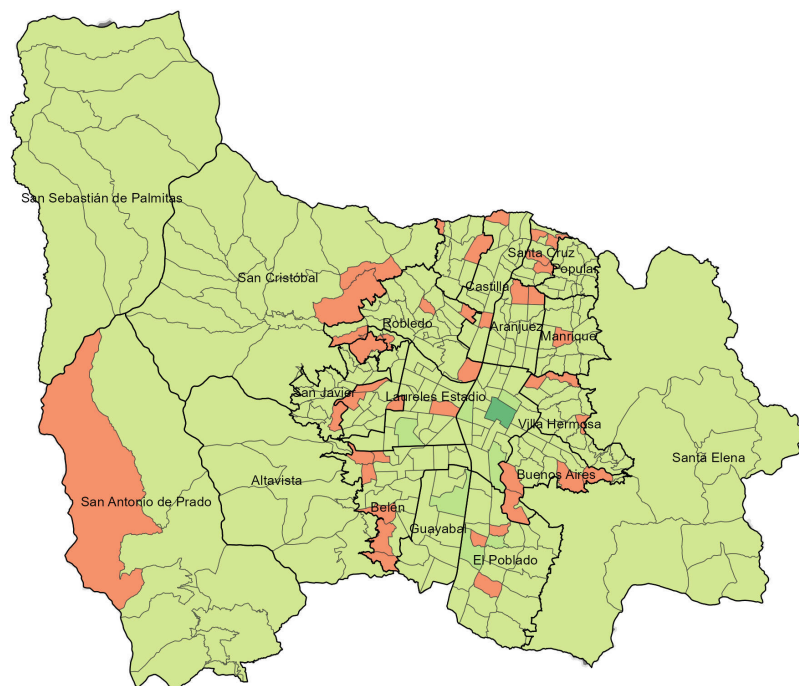
Fecha de corte: 19 de diciembre de 2025.

Periodo	Previo	Actual	Dif	Var%
Mes corrido	56	9	-47	-84%
Año corrido	2.596	1.353	-1.243	-48%
Últimos tres meses	364	68	-296	-81%

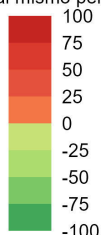


Modalidad	2024	2025	Dif	Var%
Descuido	1.435	717	-718	-50%
Atraco	507	189	-318	-63%
Rompimiento cerradura	277	142	-135	-49%
Mechero	156	135	-21	-13%
Otras	221	170	-51	-23%
Sin dato	0	0	0	0%

Variación denuncias por hurto a establecimientos de comercio. Año corrido



Variación respecto al mismo periodo del año pasado



Armas medio	2024	2025	Dif	Var%
Arma de fuego	417	141	-276	-66%
Arma cortopunzante	32	9	-23	-72%
Escoplamina	2	1	-1	-50%
Objeto contundente	29	29	0	0%
No	2.016	1.066	-950	-47%
Otras	79	97	18	23%
Sin dato	21	10	-11	-52%

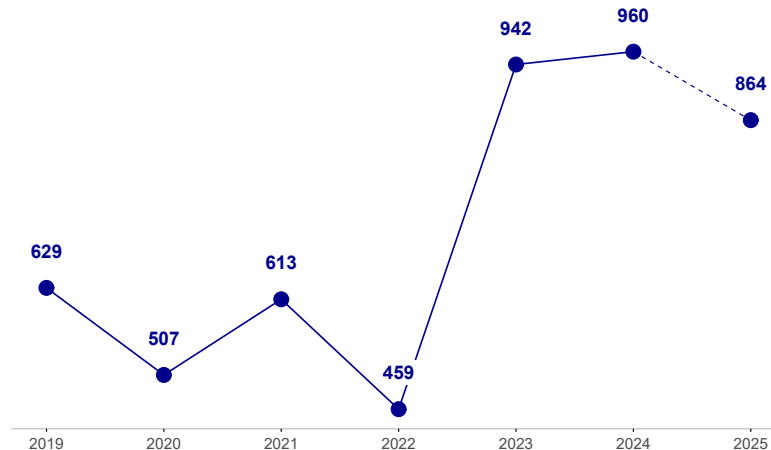
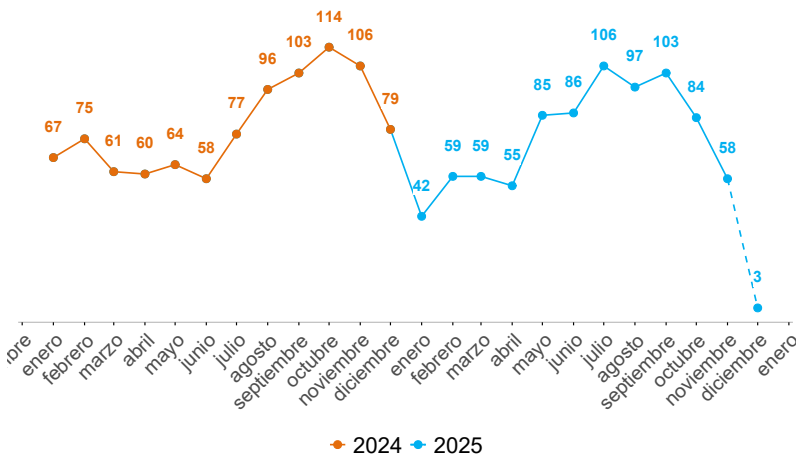
Comunas y corregimientos	2024	2025	Dif	Var%
01 Popular	34	8	-26	-76%
02 Santa Cruz	20	14	-6	-30%
03 Manrique	40	21	-19	-48%
04 Aranjuez	101	41	-60	-59%
05 Castilla	102	53	-49	-48%
06 Doce de Octubre	58	40	-18	-31%
07 Robledo	131	56	-75	-57%
08 Villa Hermosa	57	21	-36	-63%
09 Buenos Aires	100	38	-62	-62%
10 La Candelaria	633	267	-366	-58%
11 Laureles Estadio	348	203	-145	-42%
12 La América	104	52	-52	-50%
13 San Javier	52	20	-32	-62%
14 El Poblado	393	252	-141	-36%
15 Guayabal	151	63	-88	-58%
16 Belén	177	94	-83	-47%
50 San Sebastián de Palmitas	4	0	-4	-100%
60 San Cristóbal	37	11	-26	-70%
70 Altavista	7	0	-7	-100%
80 San Antonio de Prado	30	7	-23	-77%
90 Santa Elena	12	0	-12	-100%
Sin dato	5	92	87	1.740%

Operatividad	2024	2025	Dif	Var%
Capturas	451	482	31	7%

EXTORSIÓN

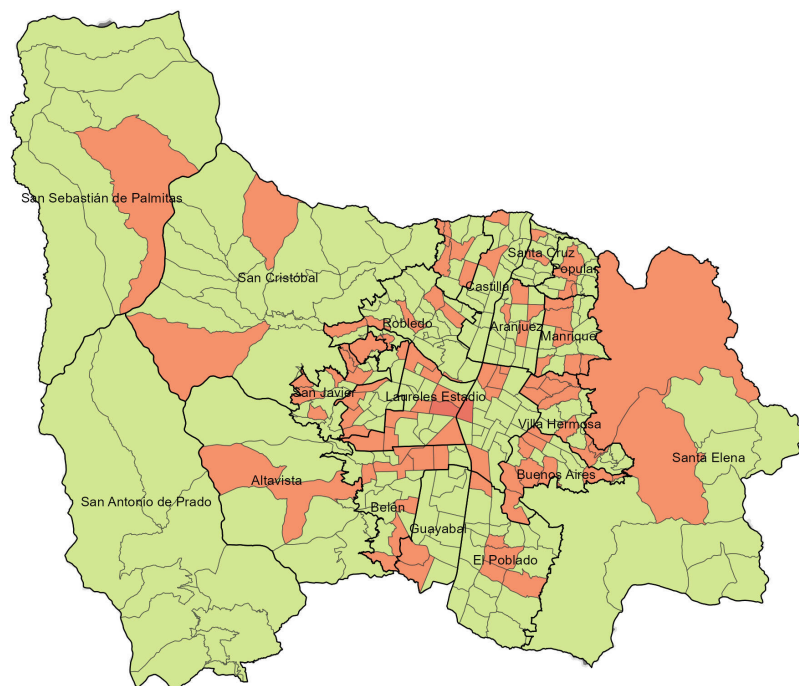
Fecha de corte: 19 de diciembre de 2025.

Periodo	Previo	Actual	Dif	Var%
Mes corrido	53	2	-51	-96%
Año corrido	934	836	-98	-10%
Últimos tres meses	283	190	-93	-33%

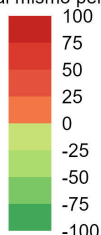


Variación denuncias por extorsión. Año corrido

Modalidad	2024	2025	Dif	Var%
Clásica	488	510	22	5%
Ciber extorsión	174	107	-67	-39%
Íntima	56	39	-17	-30%
Carcelaria	33	40	7	21%
Devolución de bienes	84	89	5	6%
Microextorsión	85	21	-64	-75%
Otras	14	29	15	107%



Variación respecto al mismo periodo del año pasado



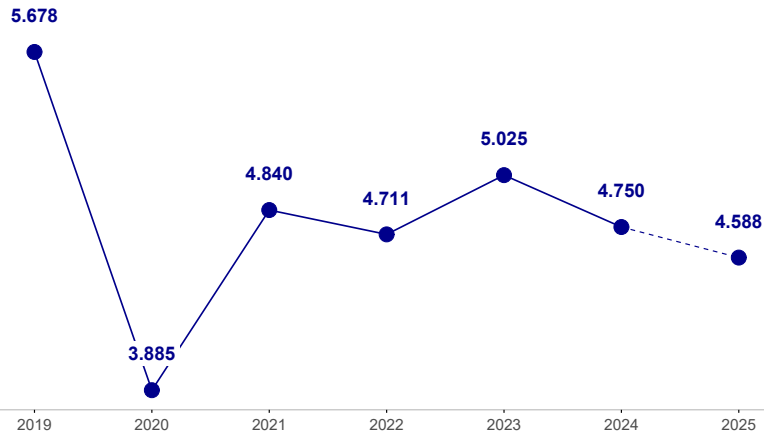
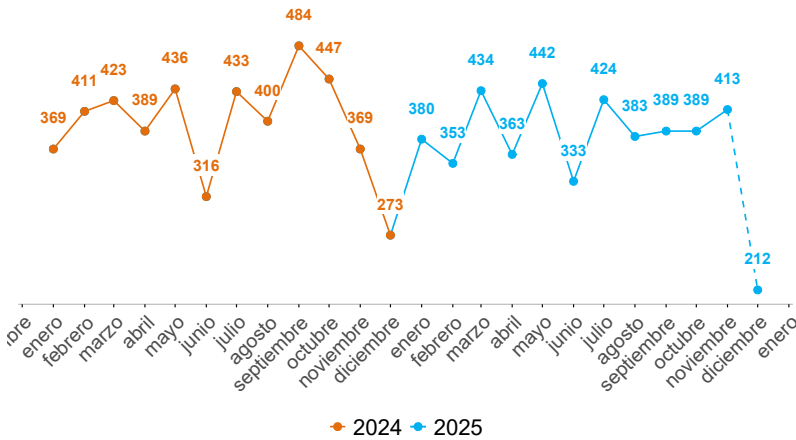
Comunas y corregimientos	2024	2025	Dif	Var%
01 Popular	26	19	-7	-27%
02 Santa Cruz	24	16	-8	-33%
03 Manrique	39	44	5	13%
04 Aranjuez	52	45	-7	-13%
05 Castilla	53	28	-25	-47%
06 Doce de Octubre	35	35	0	0%
07 Robledo	75	50	-25	-33%
08 Villa Hermosa	36	36	0	0%
09 Buenos Aires	36	46	10	28%
10 La Candelaria	151	158	7	5%
11 Laureles Estadio	57	90	33	58%
12 La América	38	35	-3	-8%
13 San Javier	57	50	-7	-12%
14 El Poblado	54	42	-12	-22%
15 Guayabal	38	22	-16	-42%
16 Belén	73	71	-2	-3%
50 San Sebastián de Palmitas	1	1	0	0%
60 San Cristóbal	41	22	-19	-46%
70 Altavista	7	3	-4	-57%
80 San Antonio de Prado	30	12	-18	-60%
90 Santa Elena	9	10	1	11%
Sin dato	2	1	-1	-50%

Operatividad	2024	2025	Dif	Var%
Capturas	216	235	19	9%

LESIONES PERSONALES

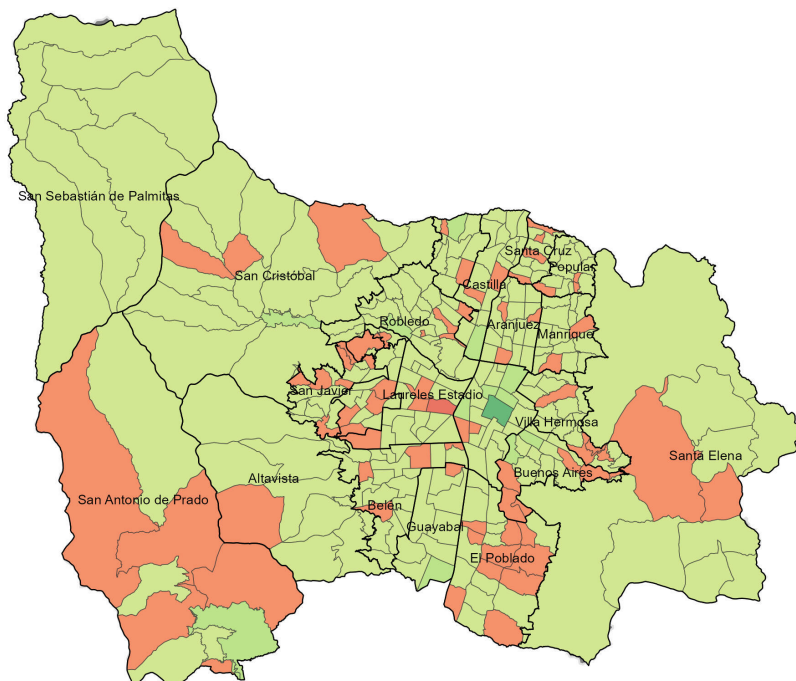
Fecha de corte: 19 de diciembre de 2025.

Periodo	Previo	Actual	Dif	Var%
Mes corrido	218	134	-84	-39%
Año corrido	4.695	4.437	-258	-5%
Últimos tres meses	1.166	1.078	-88	-8%

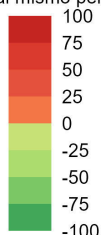


Modalidad	2024	2025	Dif	Var%
Riña	3.184	2.138	-1.046	-33%
Violencia intrafamiliar	116	95	-21	-18%
Atraco	103	120	17	17%
Otras	48	44	-4	-8%
Sin dato	1.244	2.040	796	64%

Variación denuncias por lesiones personales. Año corrido



Variación respecto al mismo periodo del año pasado



Armas medio	2024	2025	Dif	Var%
Arma de fuego	69	52	-17	-25%
Arma cortopunzante	511	387	-124	-24%
Escopolamina	1	5	4	400%
Objeto contundente	2.400	1.517	-883	-37%
No	1.644	2.407	763	46%
Otras	68	68	0	0%
Sin dato	2	1	-1	-50%

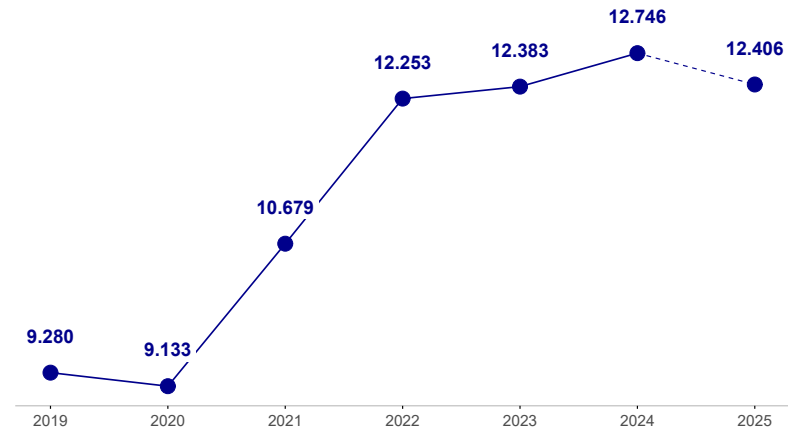
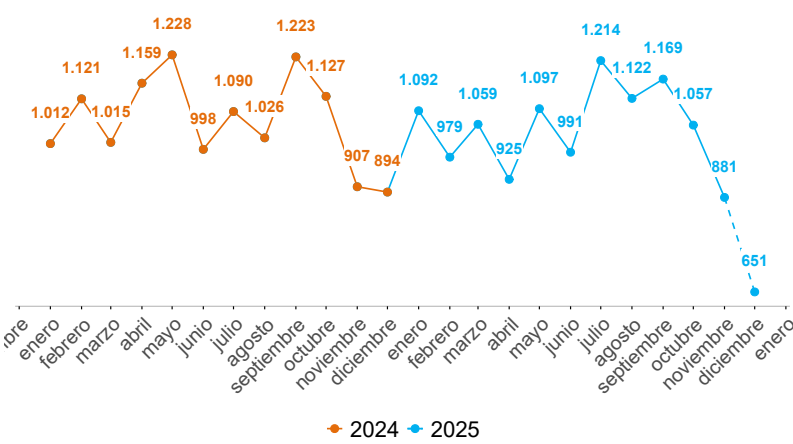
Comunas y corregimientos	2024	2025	Dif	Var%
01 Popular	225	146	-79	-35%
02 Santa Cruz	122	92	-30	-25%
03 Manrique	262	196	-66	-25%
04 Aranjuez	285	186	-99	-35%
05 Castilla	251	152	-99	-39%
06 Doce de Octubre	236	164	-72	-31%
07 Robledo	317	186	-131	-41%
08 Villa Hermosa	244	167	-77	-32%
09 Buenos Aires	227	133	-94	-41%
10 La Candelaria	879	506	-373	-42%
11 Laureles Estadio	244	234	-10	-4%
12 La América	106	90	-16	-15%
13 San Javier	208	125	-83	-40%
14 El Poblado	212	206	-6	-3%
15 Guayabal	140	73	-67	-48%
16 Belén	259	189	-70	-27%
50 San Sebastián de Palmitas	4	0	-4	-100%
60 San Cristóbal	277	191	-86	-31%
70 Altavista	42	19	-23	-55%
80 San Antonio de Prado	89	63	-26	-29%
90 Santa Elena	52	25	-27	-52%
Sin dato	14	1.294	1.280	9.143%

Operatividad	2024	2025	Dif	Var%
Capturas	927	782	-145	-16%

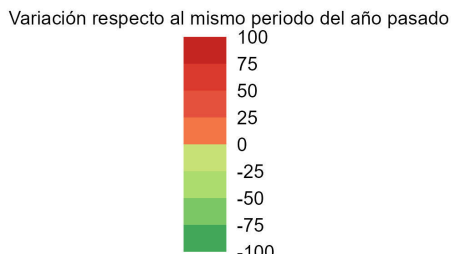
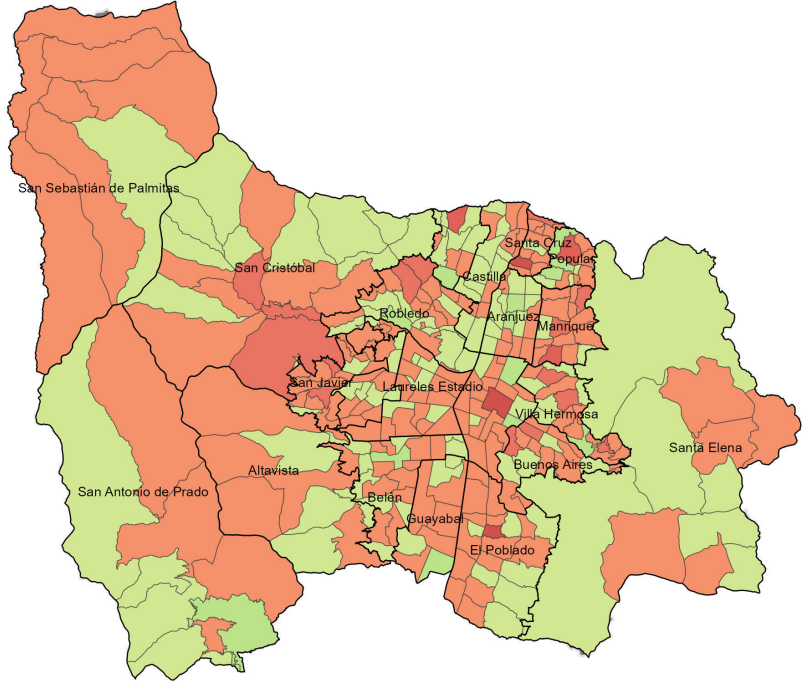
VIOLENCIA INTRAFAMILIAR

Fecha de corte: 19 de diciembre de 2025.

Periodo	Previo	Actual	Dif	Var%
Mes corrido	638	412	-226	-35%
Año corrido	12.544	11.998	-546	-4%
Últimos tres meses	3.358	2.780	-578	-17%



Variación casos de violencia intrafamiliar. Año corrido



Edad	2024	2025	Dif	Var%
0-5	1.119	1.038	-81	-7%
6-11	2.039	2.043	4	0%
12-13	851	830	-21	-2%
14-17	1.378	1.327	-51	-4%
18-24	835	775	-60	-7%
25-28	783	688	-95	-12%
29-32	824	749	-75	-9%
33-38	983	912	-71	-7%
39-45	850	750	-100	-12%
46-52	575	553	-22	-4%
53-59	537	446	-91	-17%
60-66	467	470	3	1%
Mayor de 67	687	691	4	1%
Sin dato	5.978	5.964	-14	-0%

Sexo	2024	2025	Dif	Var%
Hombre	3.504	3.636	132	4%
Mujer	8.747	8.114	-633	-7%

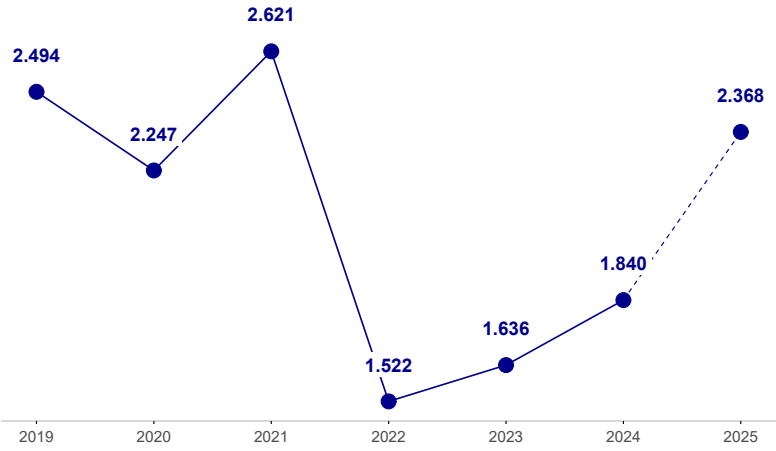
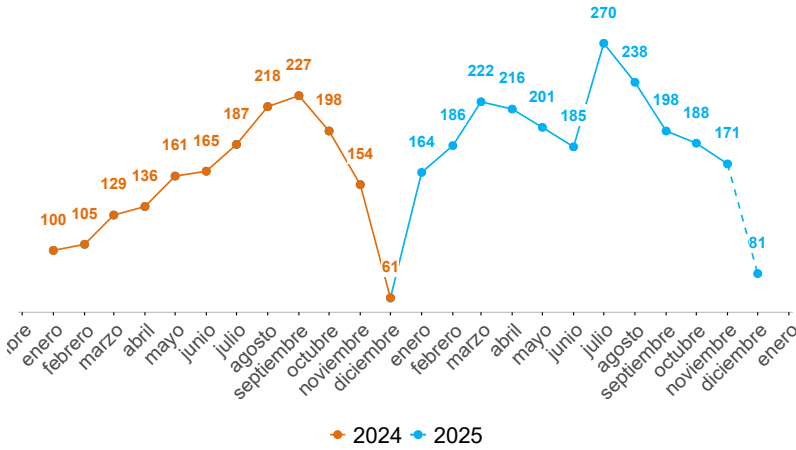
Comunas y corregimientos	2024	2025	Dif	Var%
01 Popular	679	682	3	0%
02 Santa Cruz	499	710	211	42%
03 Manrique	973	1.056	83	9%
04 Aranjuez	808	752	-56	-7%
05 Castilla	476	434	-42	-9%
06 Doce de Octubre	721	710	-11	-2%
07 Robledo	619	758	139	22%
08 Villa Hermosa	685	821	136	20%
09 Buenos Aires	476	627	151	32%
10 La Candelaria	437	561	124	28%
11 Laureles Estadio	204	286	82	40%
12 La América	251	267	16	6%
13 San Javier	687	889	202	29%
14 El Poblado	177	392	215	121%
15 Guayabal	289	311	22	8%
16 Belén	574	639	65	11%
50 San Sebastián de Palmitas	3	17	14	467%
60 San Cristóbal	298	475	177	59%
70 Altavista	148	167	19	13%
80 San Antonio de Prado	475	418	-57	-12%
90 Santa Elena	98	82	-16	-16%
Sin dato	2.967	944	-2.023	-68%

Operatividad	2024	2025	Dif	Var%
Capturas	796	667	-129	-16%

DELITOS SEXUALES

Fecha de corte: 19 de diciembre de 2025.

Periodo	Previo	Actual	Dif	Var%
Mes corrido	51	51	0	0%
Año corrido	1.831	2.290	459	25%
Últimos tres meses	695	472	-223	-32%



Modalidad	2024	2025	Dif	Var%
205. Acceso carnal violento	272	409	137	50%
208. Acceso carnal abusivo con menor de catorce años	280	332	52	19%
209. Actos sexuales con menor de catorce años	542	717	175	32%
210. Acceso carnal o acto sexual abusivos con incapaz de resistir	158	211	53	34%
210a. Acoso sexual	112	126	14	12%
Otros delitos sexuales	467	495	28	6%

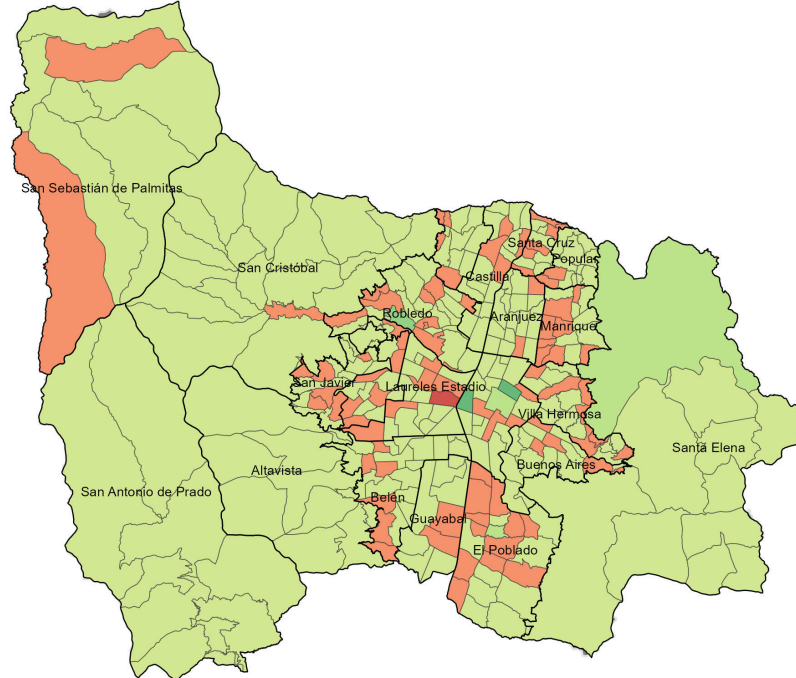
Sexo	2024	2025	Dif	Var%
Hombre	325	425	100	31%
Mujer	1.441	1.794	353	24%

Edad	2024	2025	Dif	Var%
0-5	161	201	40	25%
6-11	294	337	43	15%
12-13	276	292	16	6%
14-17	315	415	100	32%
18-24	192	245	53	28%
25-28	92	95	3	3%
29-32	64	103	39	61%
33-38	81	110	29	36%
39-45	54	77	23	43%
46-52	29	23	-6	-21%
53-59	15	14	-1	-7%
60-66	18	13	-5	-28%
Mayor de 67	10	14	4	40%
Sin dato	1.276	1.596	320	25%

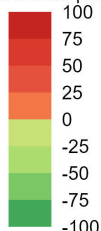
Comunas y corregimientos	2024	2025	Dif	Var%
01 Popular	116	67	-49	-42%
02 Santa Cruz	53	45	-8	-15%
03 Manrique	76	75	-1	-1%
04 Aranjuez	104	54	-50	-48%
05 Castilla	64	27	-37	-58%
06 Doce de Octubre	81	60	-21	-26%
07 Robledo	177	81	-96	-54%
08 Villa Hermosa	126	81	-45	-36%
09 Buenos Aires	116	53	-63	-54%
10 La Candelaria	376	82	-294	-78%
11 Laureles Estadio	78	332	254	326%
12 La América	24	38	14	58%
13 San Javier	85	60	-25	-29%
14 El Poblado	54	45	-9	-17%
15 Guayabal	33	20	-13	-39%
16 Belén	68	59	-9	-13%
50 San Sebastián de Palmitas	3	4	1	33%
60 San Cristóbal	82	42	-40	-49%
70 Altavista	22	7	-15	-68%
80 San Antonio de Prado	39	26	-13	-33%
90 Santa Elena	44	3	-41	-93%
Sin dato	10	1.029	1.019	10.190%

Operatividad	2024	2025	Dif	Var%
Capturas por delitos sexuales	258	175	-83	-32%
Capturas por ESCNNA	31	30	-1	-3%

Variación denuncias por delitos sexuales. Año corrido



Variación respecto al mismo periodo del año pasado



Homicidios: INML-CF, SIJIN, CTI, Secretaría de Seguridad y Convivencia como observador técnico. Consultado el 19/12/2025.

Denuncias: SIJIN de la Policía Nacional. sistema SIEDCO, Consultado el 19/12/2025.

Llamadas: Sistema I/CAD - Sistema Integrado de Emergencias y Seguridad Metropolitano (SIES-M), Consultado el 19/12/2025.

Violencia intrafamiliar: Sistema Deyel. Subsecretaría de Gobierno Local y Convivencia. Consultado el 19/12/2025.

Nota: Los datos reportados a nivel geográfico podrían diferir de los proporcionados por la fuente original (SIEDCO, Policía Nacional), dado que el SISC efectuó una validación geográfica empleando la información de la distribución territorial de los cuadrantes de Policía como método de verificación adicional.

Construcción: Sistema de Información para la Seguridad y la Convivencia (SISC)