



Informe Acumulado 2025

Secretaría de
Seguridad y Convivencia

31 de diciembre de 2025

Construcción: Sistema de Información
para la Seguridad y la Convivencia (SISC)



Alcaldía de Medellín

Distrito de
Ciencia, Tecnología e Innovación

Fecha de corte: 31 de diciembre de 2025.

A continuación se presentan la cantidad de casos de los delitos de alto impacto en la ciudad y una comparación con el mismo periodo del año anterior, desde el primero de enero hasta la fecha de corte.

Indicador	2024	2025	Dif	Var%
Homicidio	329	347	18	5%
Hurto a persona	25.152	24.839	-313	-1%
Total atraco	9.957	8.425	-1.532	-15%
Hurto de moto	6.516	4.940	-1.576	-24%
Hurto de carro	1.102	823	-279	-25%
Hurto de residencia	1.633	1.444	-189	-12%
Hurto a establecimiento comercial	2.621	1.374	-1.247	-48%
Extorsión	960	851	-109	-11%
Lesiones personales	4.750	4.584	-166	-3%
Violencia intrafamiliar	12.800	12.226	-574	-4%

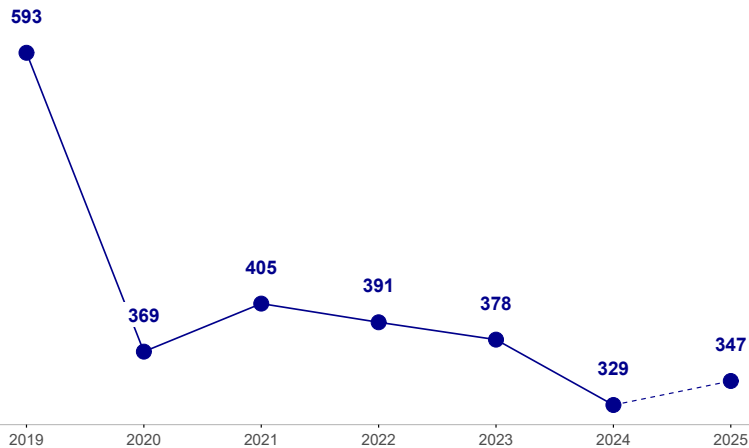
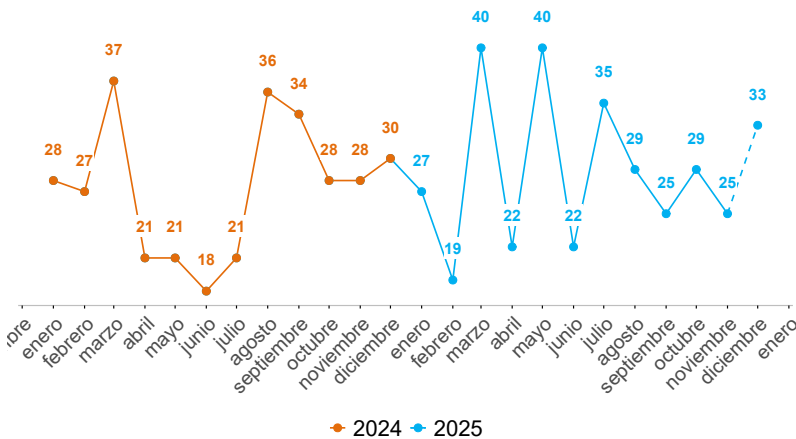
Indicador	2024	2025	Dif	Var%
Capturas total	14.826	11.781	-3.045	-21%
Homicidio	237	219	-18	-8%
Hurto	2.149	1.936	-213	-10%
Extorsión	221	236	15	7%
Delitos sexuales	261	181	-80	-31%
ESCNNA	31	32	1	3%
Recuperación de motos	1.728	1.796	68	4%
Recuperación de carros	314	278	-36	-11%
Recuperación de celulares	2.057	1.238	-819	-40%
Incautación de armas de fuego	675	671	-4	-1%
Capturas total extranjeros	1.840	1.537	-303	-16%
Delitos sexuales	23	12	-11	-48%
ESCNNA	12	9	-3	-25%

HOMICIDIOS

Fecha de corte: 31 de diciembre de 2025.

Periodo	Previo	Actual	Dif	Var%
Mes corrido	30	34	4	13%
Año corrido	329	347	18	5%
Últimos tres meses	88	87	-1	-1%

Operatividad	2024	2025	Dif	Var%
Capturas	237	219	-18	-8%
Incautación de armas de fuego	675	671	-4	-1%



Edad	2024	2025	Dif	Var%
Menor de edad	9	12	3	33%
18-24	56	62	6	11%
25-28	44	52	8	18%
29-32	46	47	1	2%
33-38	53	58	5	9%
39-45	46	43	-3	-7%
46-52	18	16	-2	-11%
53-59	18	15	-3	-17%
Mayor de 60	18	23	5	28%
Sin dato	17	18	1	6%

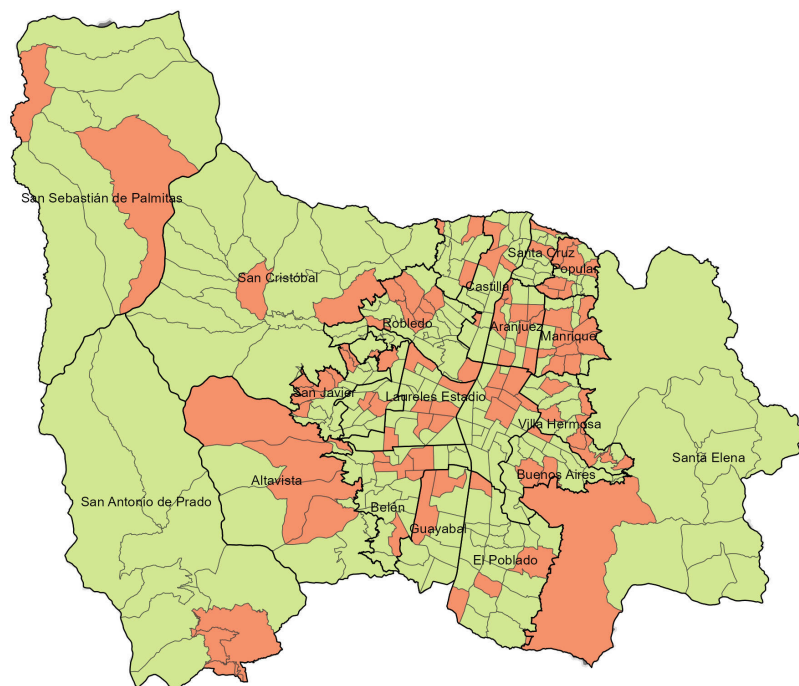
Sexo	2024	2025	Dif	Var%
Hombre	297	312	15	5%
Mujer	28	27	-1	-4%

Modalidad	2024	2025	Dif	Var%
Grupos Delincuenciales Organizados	82	96	14	17%
Convivencia	83	108	25	30%
Violencia de género	25	18	-7	-28%
Homicidios asociados a hurtos	29	36	7	24%
En procedimiento de la fuerza pública	5	7	2	40%
Violencia intrafamiliar	7	5	-2	-29%
En proceso de categorización	98	77	-21	-21%

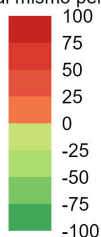
Armas medio	2024	2025	Dif	Var%
Arma de fuego	155	170	15	10%
Arma cortopunzante	114	131	17	15%
Escopolamina	3	0	-3	-100%
Objeto contundente	29	19	-10	-34%
No	5	14	9	180%
Otras	23	13	-10	-43%
Sin dato	0	0	0	0%

Comunas y corregimientos	2024	2025	Dif	Var%
01 Popular	10	18	8	80%
02 Santa Cruz	11	6	-5	-45%
03 Manrique	17	33	16	94%
04 Aranjuez	16	26	10	62%
05 Castilla	25	14	-11	-44%
06 Doce de Octubre	14	11	-3	-21%
07 Robledo	21	18	-3	-14%
08 Villa Hermosa	19	20	1	5%
09 Buenos Aires	12	9	-3	-25%
10 La Candelaria	75	72	-3	-4%
11 Laureles Estadio	12	22	10	83%
12 La América	8	6	-2	-25%
13 San Javier	20	22	2	10%
14 El Poblado	10	5	-5	-50%
15 Guayabal	11	9	-2	-18%
16 Belén	16	19	3	19%
50 San Sebastián de Palmitas	3	5	2	67%
60 San Cristóbal	16	9	-7	-44%
70 Altavista	2	8	6	300%
80 San Antonio de Prado	4	9	5	125%
90 Santa Elena	7	6	-1	-14%
Sin dato	0	0	0	0%

Variación casos de homicidio. Año corrido



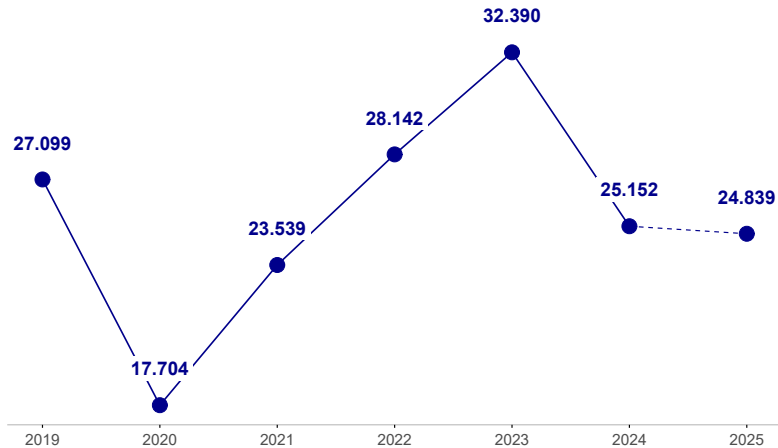
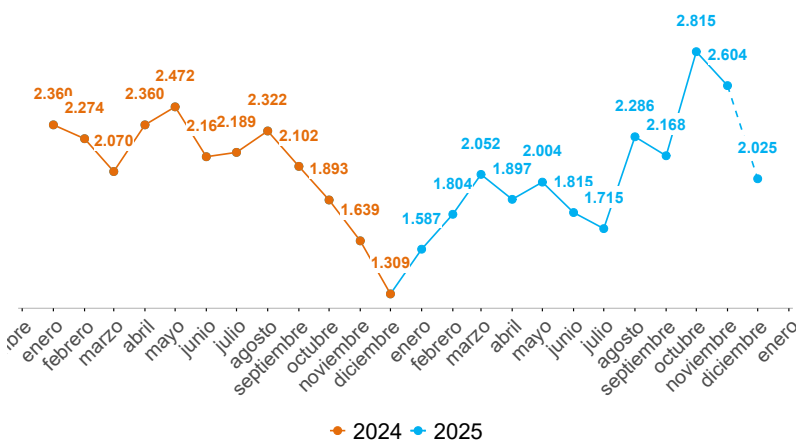
Variación respecto al mismo periodo del año pasado



HURTO A PERSONAS

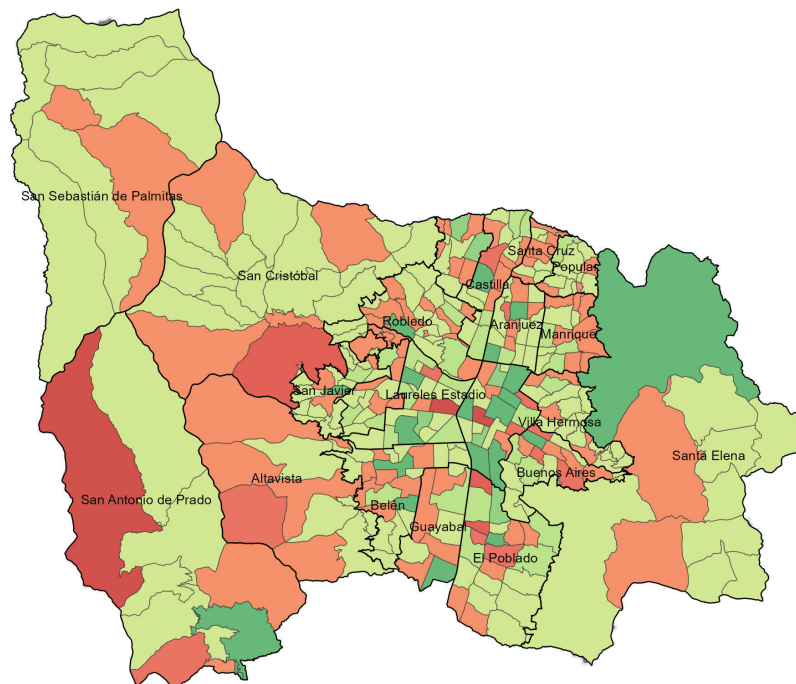
Fecha de corte: 31 de diciembre de 2025.

Periodo	Previo	Actual	Dif	Var%
Mes corrido	1.309	2.092	783	60%
Año corrido	25.152	24.839	-313	-1%
Últimos tres meses	6.127	7.427	1.300	21%

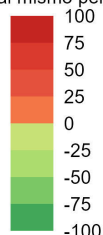


Modalidad	2024	2025	Dif	Var%
Atraco	9.957	8.425	-1.532	-15%
Cosquilleo	4.441	6.016	1.575	35%
Raponazo	2.168	2.206	38	2%
Descuido	6.130	6.025	-105	-2%
Escopolamina	317	356	39	12%
Engaño	687	629	-58	-8%
Otras	954	816	-138	-14%
Sin dato	498	366	-132	-27%

Variación denuncias por hurto a personas. Año corrido



Variación respecto al mismo periodo del año pasado



Armas medio	2024	2025	Dif	Var%
Arma de fuego	4.258	3.326	-932	-22%
Arma cortopunzante	3.261	3.066	-195	-6%
Escopolamina	396	424	28	7%
Objeto contundente	328	241	-87	-27%
No	15.606	16.747	1.141	7%
Otras	1	0	-1	-100%
Sin dato	1.302	1.035	-267	-21%

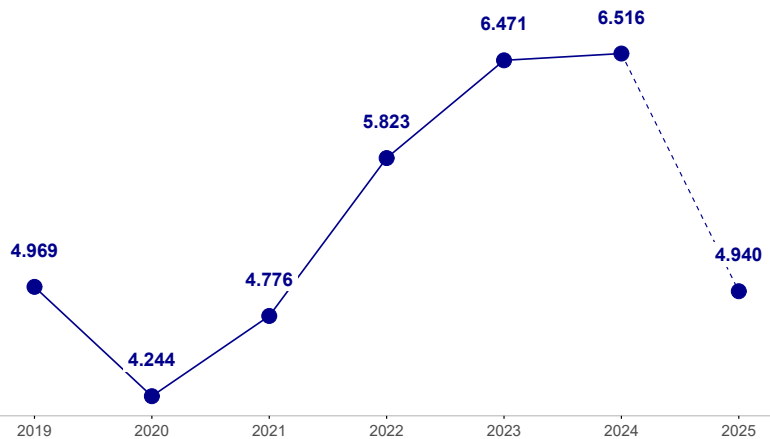
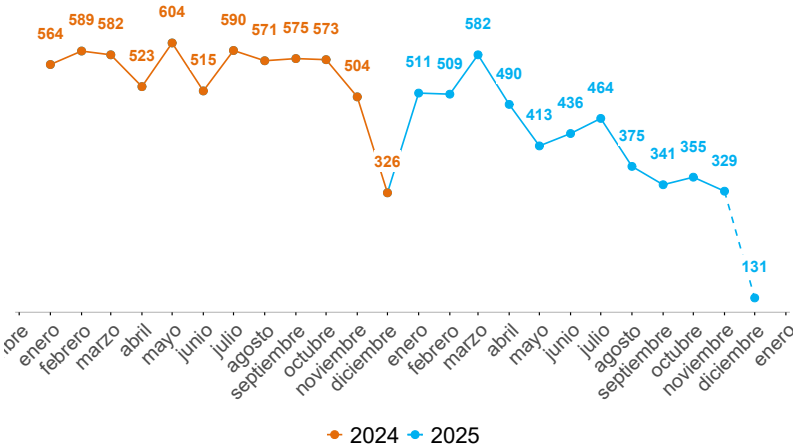
Comunas y corregimientos	2024	2025	Dif	Var%
01 Popular	274	198	-76	-28%
02 Santa Cruz	236	249	13	6%
03 Manrique	425	365	-60	-14%
04 Aranjuez	1.259	1.041	-218	-17%
05 Castilla	1.214	943	-271	-22%
06 Doce de Octubre	453	346	-107	-24%
07 Robledo	1.115	824	-291	-26%
08 Villa Hermosa	522	429	-93	-18%
09 Buenos Aires	990	864	-126	-13%
10 La Candelaria	7.777	5.689	-2.088	-27%
11 Laureles Estadio	2.790	2.735	-55	-2%
12 La América	766	707	-59	-8%
13 San Javier	533	356	-177	-33%
14 El Poblado	3.054	2.476	-578	-19%
15 Guayabal	941	799	-142	-15%
16 Belén	1.654	1.232	-422	-26%
50 San Sebastián de Palmitas	11	13	2	18%
60 San Cristóbal	301	370	69	23%
70 Altavista	121	205	84	69%
80 San Antonio de Prado	286	331	45	16%
90 Santa Elena	307	240	-67	-22%
Sin dato	123	4.427	4.304	3.499%

Operatividad	2024	2025	Dif	Var%
Capturas	1.432	1.194	-238	-17%
Celulares recuperados	2.057	1.238	-819	-40%

HURTO DE MOTOS

Fecha de corte: 31 de diciembre de 2025.

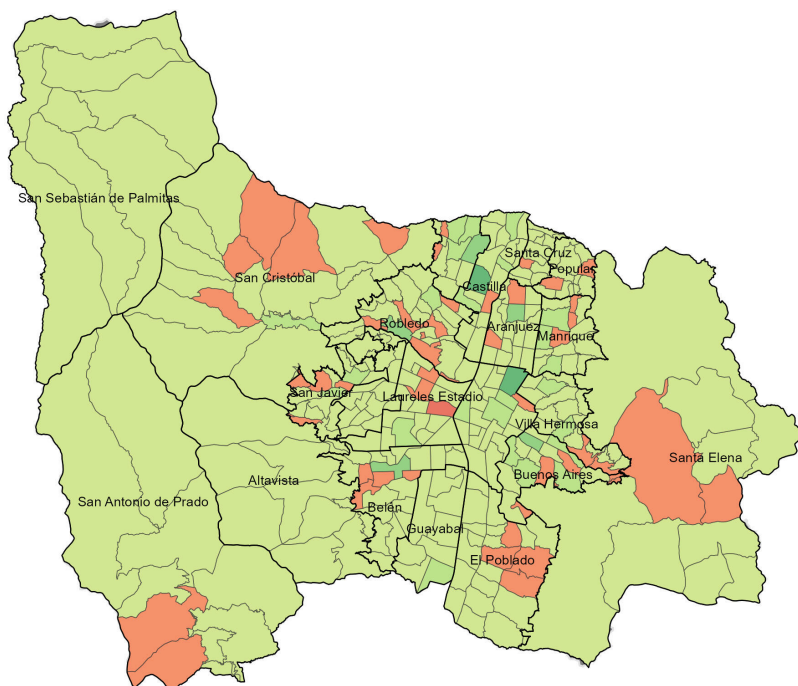
Periodo	Previo	Actual	Dif	Var%
Mes corrido	326	135	-191	-59%
Año corrido	6.516	4.940	-1.576	-24%
Últimos tres meses	1.158	806	-352	-30%



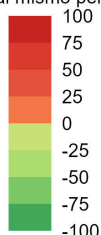
Modalidad	2024	2025	Dif	Var%
Atraco	928	757	-171	-18%
Halado	5.155	3.885	-1.270	-25%
Otras	433	298	-135	-31%

Armas medio	2024	2025	Dif	Var%
Arma de fuego	753	615	-138	-18%
Arma cortopunzante	36	50	14	39%
Escopolamina	11	10	-1	-9%
Objeto contundente	9	6	-3	-33%
No	5.562	4.210	-1.352	-24%
Otras	92	13	-79	-86%
Sin dato	53	36	-17	-32%

Variación denuncias por hurto de motos. Año corrido



Variación respecto al mismo periodo del año pasado



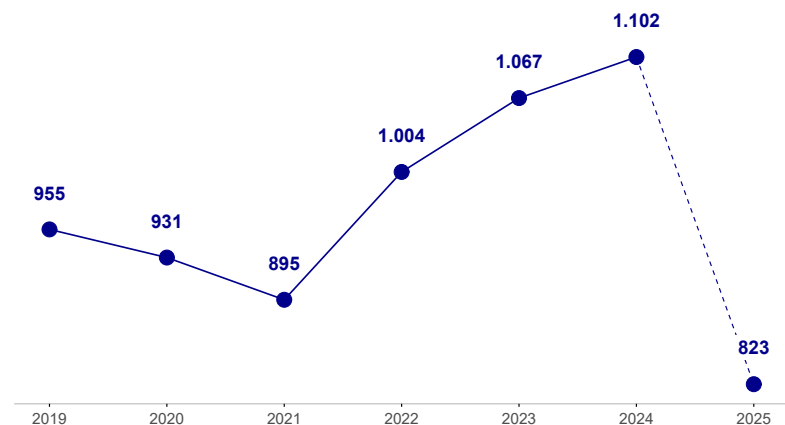
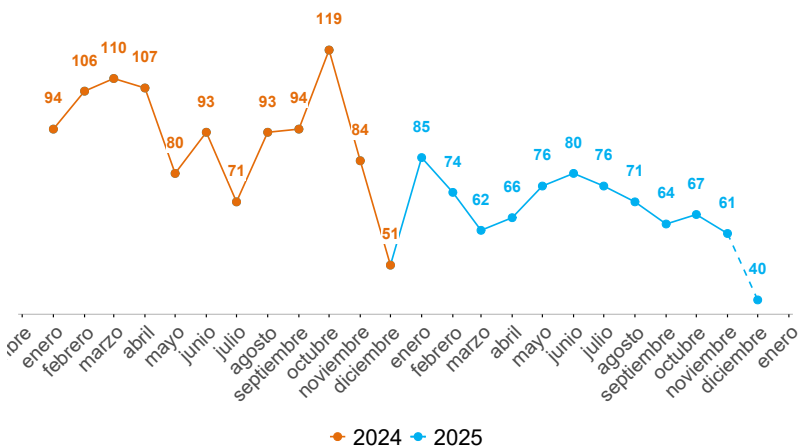
Comunas y corregimientos	2024	2025	Dif	Var%
01 Popular	218	115	-103	-47%
02 Santa Cruz	150	92	-58	-39%
03 Manrique	314	188	-126	-40%
04 Aranjuez	490	328	-162	-33%
05 Castilla	598	282	-316	-53%
06 Doce de Octubre	424	247	-177	-42%
07 Robledo	670	466	-204	-30%
08 Villa Hermosa	385	264	-121	-31%
09 Buenos Aires	527	349	-178	-34%
10 La Candelaria	848	433	-415	-49%
11 Laureles Estadio	326	243	-83	-25%
12 La América	264	147	-117	-44%
13 San Javier	271	177	-94	-35%
14 El Poblado	111	51	-60	-54%
15 Guayabal	162	83	-79	-49%
16 Belén	356	196	-160	-45%
50 San Sebastián de Palmitas	9	2	-7	-78%
60 San Cristóbal	236	145	-91	-39%
70 Altavista	33	14	-19	-58%
80 San Antonio de Prado	76	57	-19	-25%
90 Santa Elena	42	15	-27	-64%
Sin dato	6	1.046	1.040	17.333%

Operatividad	2024	2025	Dif	Var%
Capturas	169	168	-1	-1%
Motocicletas recuperadas	2.042	2.074	32	2%

HURTO DE CARROS

Fecha de corte: 31 de diciembre de 2025.

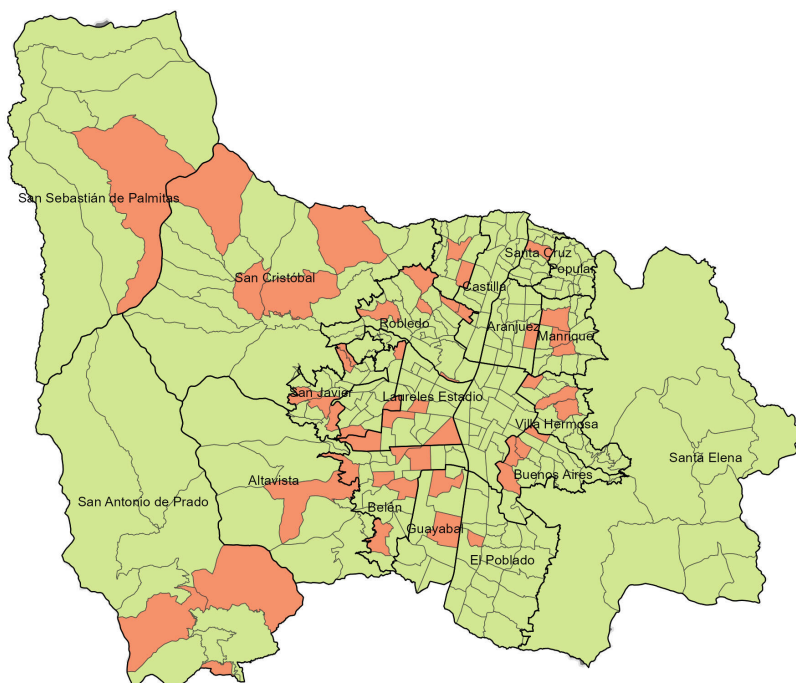
Periodo	Previo	Actual	Dif	Var%
Mes corrido	51	41	-10	-20%
Año corrido	1.102	823	-279	-25%
Últimos tres meses	210	164	-46	-22%



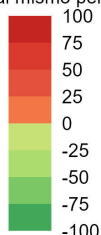
Modalidad	2024	2025	Dif	Var%
Atraco	260	100	-160	-62%
Halado	740	633	-107	-14%
Otras	102	90	-12	-12%

Armas medio	2024	2025	Dif	Var%
Arma de fuego	185	72	-113	-61%
Arma cortopunzante	41	11	-30	-73%
Escopolamina	4	3	-1	-25%
Objeto contundente	2	0	-2	-100%
No	845	723	-122	-14%
Otras	18	8	-10	-56%
Sin dato	7	6	-1	-14%

Variación denuncias por hurto de carros. Año corrido



Variación respecto al mismo periodo del año pasado



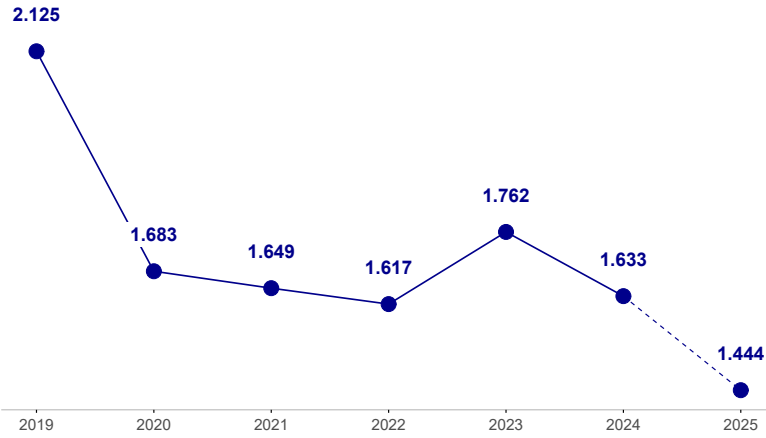
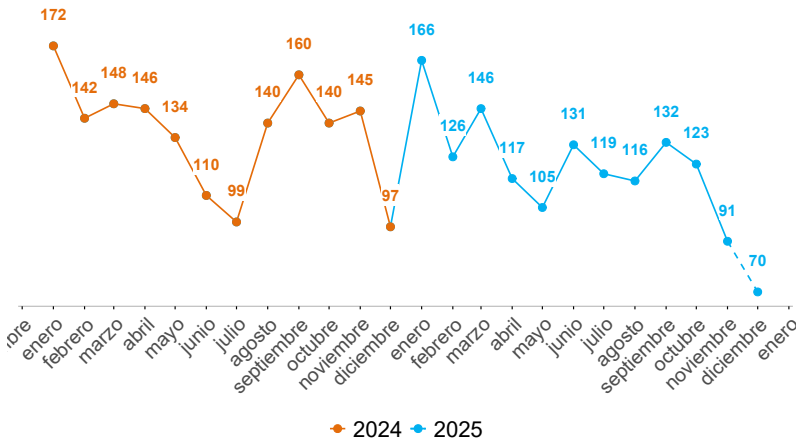
Comunas y corregimientos	2024	2025	Dif	Var%
01 Popular	19	6	-13	-68%
02 Santa Cruz	16	8	-8	-50%
03 Manrique	35	17	-18	-51%
04 Aranjuez	90	52	-38	-42%
05 Castilla	106	47	-59	-56%
06 Doce de Octubre	43	27	-16	-37%
07 Robledo	75	48	-27	-36%
08 Villa Hermosa	39	20	-19	-49%
09 Buenos Aires	92	47	-45	-49%
10 La Candelaria	133	46	-87	-65%
11 Laureles Estadio	162	107	-55	-34%
12 La América	55	26	-29	-53%
13 San Javier	27	22	-5	-19%
14 El Poblado	32	16	-16	-50%
15 Guayabal	38	32	-6	-16%
16 Belén	75	40	-35	-47%
50 San Sebastián de Palmitas	1	2	1	100%
60 San Cristóbal	24	18	-6	-25%
70 Altavista	3	1	-2	-67%
80 San Antonio de Prado	26	18	-8	-31%
90 Santa Elena	10	3	-7	-70%
Sin dato	1	220	219	21.900%

Operatividad	2024	2025	Dif	Var%
Capturas	45	44	-1	-2%
Carros recuperados	2.042	2.074	32	2%

HURTO A RESIDENCIAS

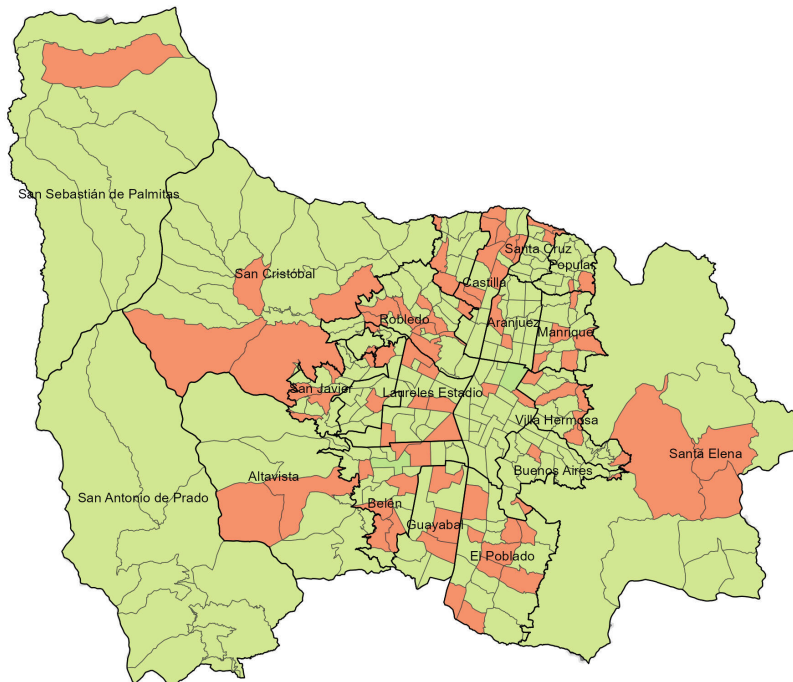
Fecha de corte: 31 de diciembre de 2025.

Periodo	Previo	Actual	Dif	Var%
Mes corrido	97	72	-25	-26%
Año corrido	1.633	1.444	-189	-12%
Últimos tres meses	365	281	-84	-23%

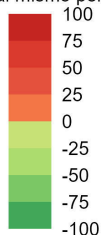


Modalidad	2024	2025	Dif	Var%
Descuido	653	469	-184	-28%
Rompimiento cerradura	544	542	-2	-0%
Atraco	143	114	-29	-20%
Engaño	115	87	-28	-24%
Otras	178	232	54	30%
Sin dato	0	0	0	0%

Variación denuncias por hurto a residencias. Año corrido



Variación respecto al mismo periodo del año pasado



Armas medio	2024	2025	Dif	Var%
Arma de fuego	38	31	-7	-18%
Arma cortopunzante	10	7	-3	-30%
Escopolamina	37	76	39	105%
Objeto contundente	43	20	-23	-53%
No	1.297	1.055	-242	-19%
Otras	145	194	49	34%
Sin dato	63	61	-2	-3%

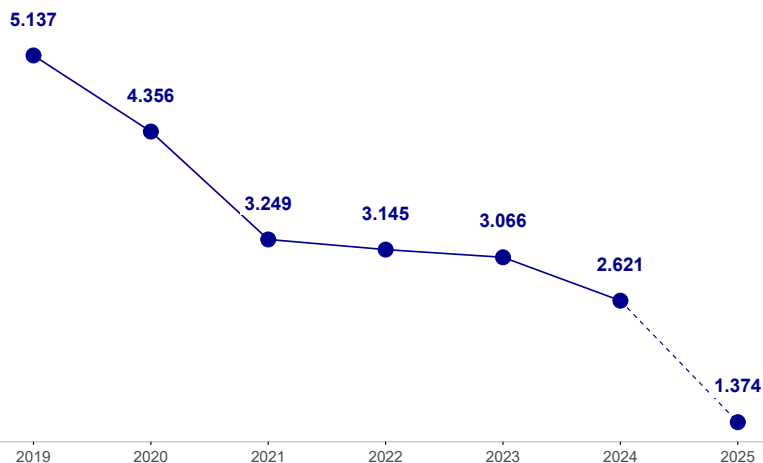
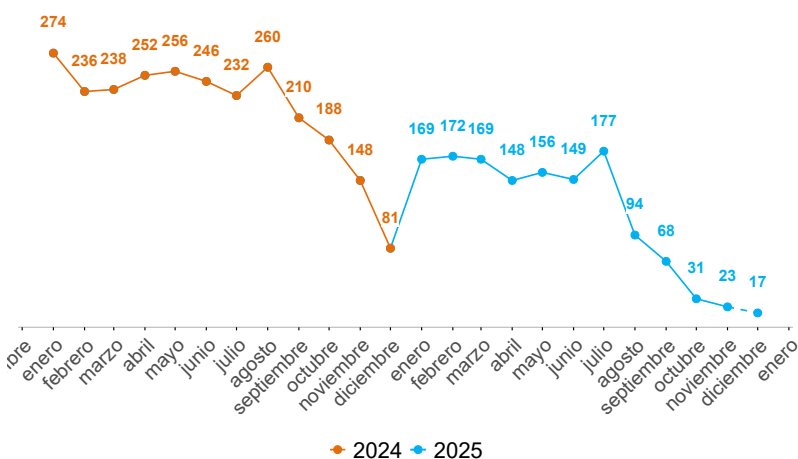
Comunas y corregimientos	2024	2025	Dif	Var%
01 Popular	45	18	-27	-60%
02 Santa Cruz	22	15	-7	-32%
03 Manrique	53	45	-8	-15%
04 Aranjuez	92	47	-45	-49%
05 Castilla	44	39	-5	-11%
06 Doce de Octubre	36	23	-13	-36%
07 Robledo	86	55	-31	-36%
08 Villa Hermosa	75	40	-35	-47%
09 Buenos Aires	106	45	-61	-58%
10 La Candelaria	140	57	-83	-59%
11 Laureles Estadio	199	182	-17	-9%
12 La América	122	80	-42	-34%
13 San Javier	69	40	-29	-42%
14 El Poblado	193	162	-31	-16%
15 Guayabal	44	32	-12	-27%
16 Belén	181	130	-51	-28%
50 San Sebastián de Palmitas	5	2	-3	-60%
60 San Cristóbal	35	25	-10	-29%
70 Altavista	12	4	-8	-67%
80 San Antonio de Prado	38	16	-22	-58%
90 Santa Elena	33	21	-12	-36%
Sin dato	3	366	363	12.100%

Operatividad	2024	2025	Dif	Var%
Capturas	37	38	1	3%

HURTO A COMERCIO

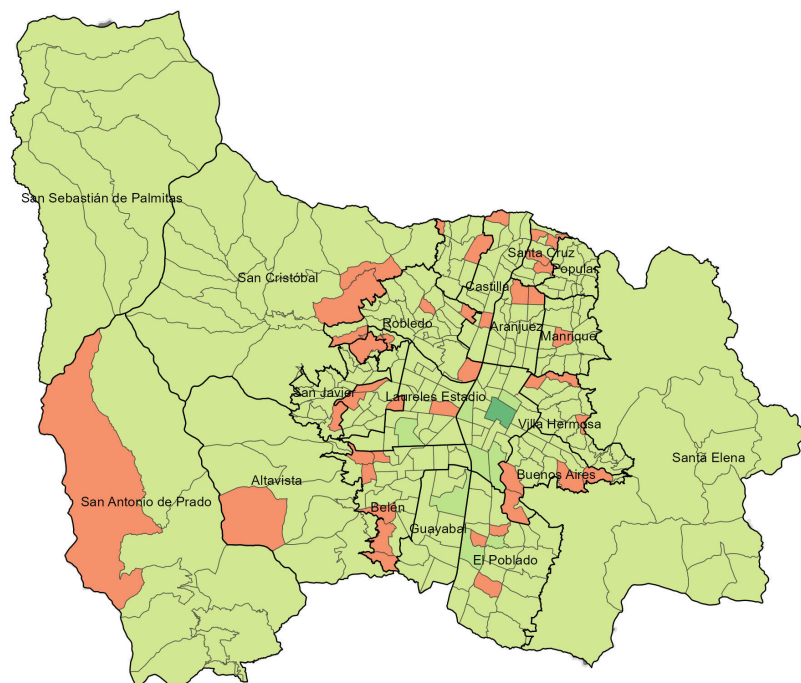
Fecha de corte: 31 de diciembre de 2025.

Periodo	Previo	Actual	Dif	Var%
Mes corrido	81	18	-63	-78%
Año corrido	2.621	1.374	-1.247	-48%
Últimos tres meses	331	72	-259	-78%

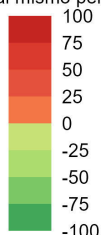


Modalidad	2024	2025	Dif	Var%
Descuido	1.445	725	-720	-50%
Atraco	510	192	-318	-62%
Rompimiento cerradura	278	143	-135	-49%
Mechero	163	136	-27	-17%
Otras	225	178	-47	-21%
Sin dato	0	0	0	0%

Variación denuncias por hurto a establecimientos de comercio. Año corrido



Variación respecto al mismo periodo del año pasado



Armas medio	2024	2025	Dif	Var%
Arma de fuego	419	141	-278	-66%
Arma cortopunzante	33	9	-24	-73%
Escoplamina	2	1	-1	-50%
Objeto contundente	29	31	2	7%
No	2.038	1.085	-953	-47%
Otras	79	97	18	23%
Sin dato	21	10	-11	-52%

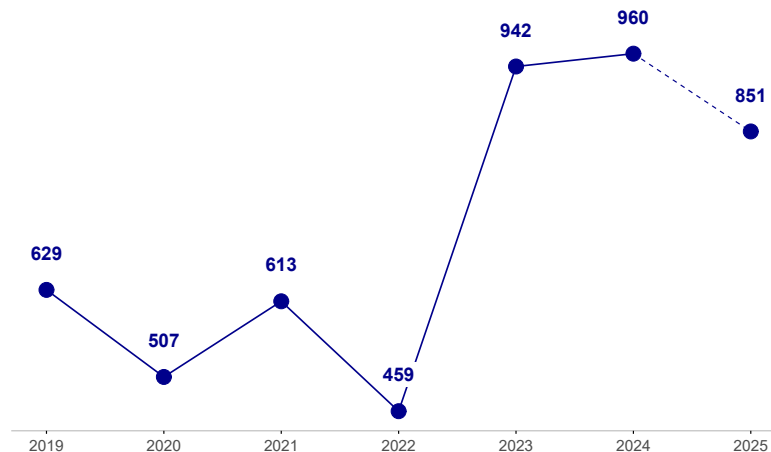
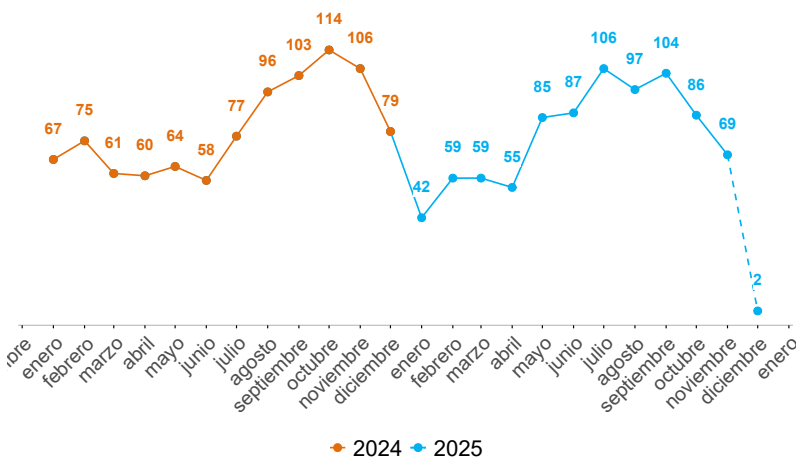
Comunas y corregimientos	2024	2025	Dif	Var%
01 Popular	34	8	-26	-76%
02 Santa Cruz	20	15	-5	-25%
03 Manrique	40	21	-19	-48%
04 Aranjuez	101	41	-60	-59%
05 Castilla	102	55	-47	-46%
06 Doce de Octubre	58	40	-18	-31%
07 Robledo	133	56	-77	-58%
08 Villa Hermosa	57	21	-36	-63%
09 Buenos Aires	101	38	-63	-62%
10 La Candelaria	634	268	-366	-58%
11 Laureles Estadio	354	204	-150	-42%
12 La América	104	53	-51	-49%
13 San Javier	52	20	-32	-62%
14 El Poblado	404	256	-148	-37%
15 Guayabal	152	63	-89	-59%
16 Belén	179	95	-84	-47%
50 San Sebastián de Palmitas	4	0	-4	-100%
60 San Cristóbal	38	11	-27	-71%
70 Altavista	7	1	-6	-86%
80 San Antonio de Prado	30	8	-22	-73%
90 Santa Elena	12	0	-12	-100%
Sin dato	5	100	95	1.900%

Operatividad	2024	2025	Dif	Var%
Capturas	463	490	27	6%

EXTORSIÓN

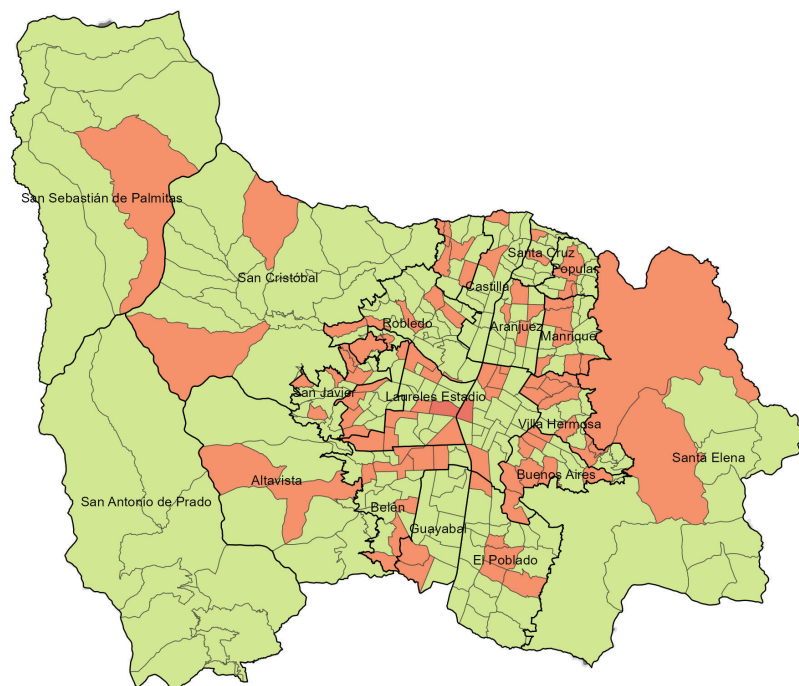
Fecha de corte: 31 de diciembre de 2025.

Periodo	Previo	Actual	Dif	Var%
Mes corrido	79	2	-77	-97%
Año corrido	960	851	-109	-11%
Últimos tres meses	299	154	-145	-48%

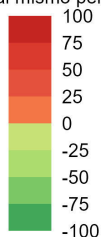


Variación denuncias por extorsión. Año corrido

Modalidad	2024	2025	Dif	Var%
Clásica	499	517	18	4%
Ciber extorsión	183	110	-73	-40%
Íntima	56	40	-16	-29%
Carcelaria	34	40	6	18%
Devolución de bienes	88	91	3	3%
Microextorsión	85	22	-63	-74%
Otras	15	30	15	100%



Variación respecto al mismo periodo del año pasado



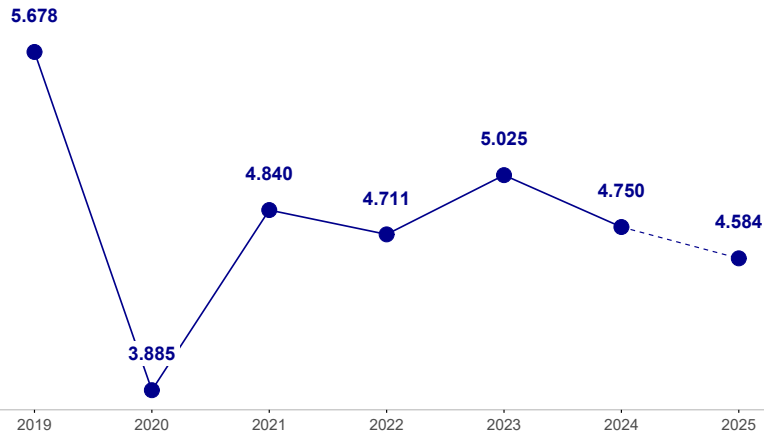
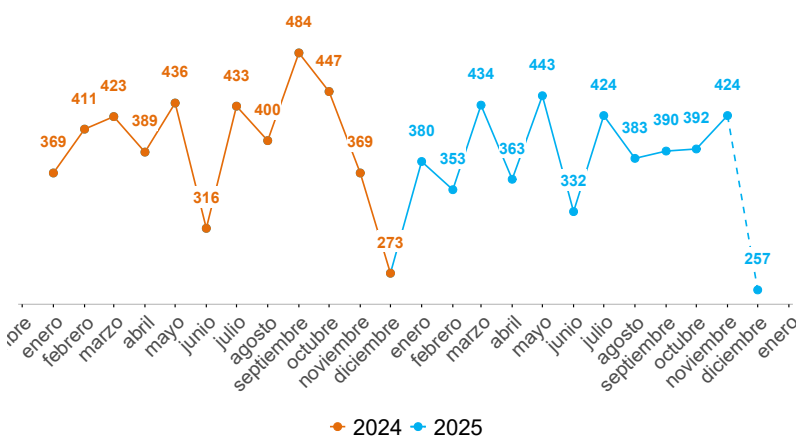
Comunas y corregimientos	2024	2025	Dif	Var%
01 Popular	26	19	-7	-27%
02 Santa Cruz	24	16	-8	-33%
03 Manrique	41	46	5	12%
04 Aranjuez	52	46	-6	-12%
05 Castilla	56	28	-28	-50%
06 Doce de Octubre	36	35	-1	-3%
07 Robledo	75	51	-24	-32%
08 Villa Hermosa	37	36	-1	-3%
09 Buenos Aires	38	48	10	26%
10 La Candelaria	159	163	4	3%
11 Laureles Estadio	59	92	33	56%
12 La América	39	35	-4	-10%
13 San Javier	59	50	-9	-15%
14 El Poblado	55	43	-12	-22%
15 Guayabal	38	22	-16	-42%
16 Belén	75	72	-3	-4%
50 San Sebastián de Palmitas	1	1	0	0%
60 San Cristóbal	41	22	-19	-46%
70 Altavista	7	3	-4	-57%
80 San Antonio de Prado	31	12	-19	-61%
90 Santa Elena	9	10	1	11%
Sin dato	2	1	-1	-50%

Operatividad	2024	2025	Dif	Var%
Capturas	221	236	15	7%

LESIONES PERSONALES

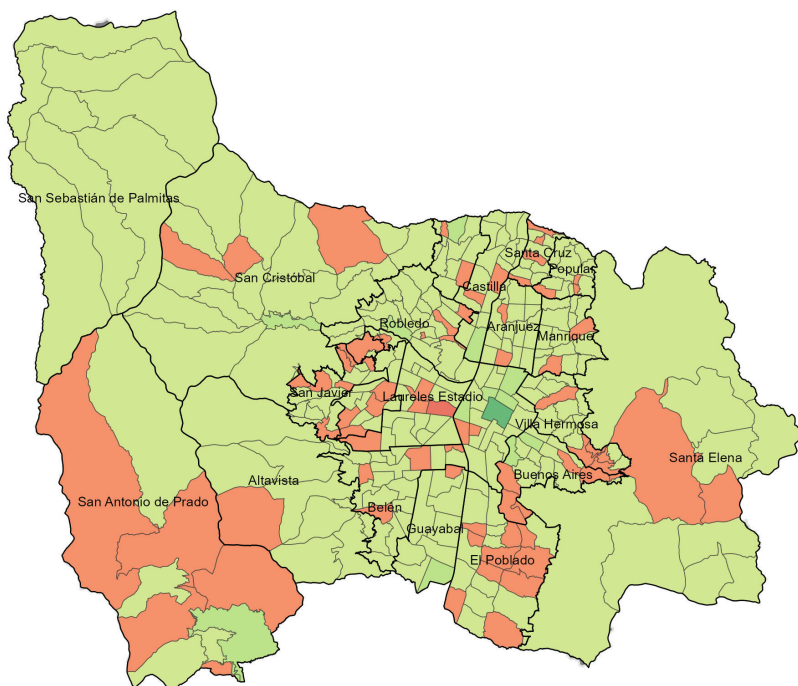
Fecha de corte: 31 de diciembre de 2025.

Periodo	Previo	Actual	Dif	Var%
Mes corrido	273	266	-7	-3%
Año corrido	4.750	4.584	-166	-3%
Últimos tres meses	1.179	1.076	-103	-9%

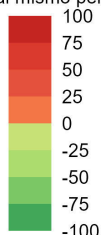


Modalidad	2024	2025	Dif	Var%
Riña	3.209	2.182	-1.027	-32%
Violencia intrafamiliar	120	95	-25	-21%
Atraco	103	123	20	19%
Otras	48	45	-3	-6%
Sin dato	1.270	2.139	869	68%

Variación denuncias por lesiones personales. Año corrido



Variación respecto al mismo periodo del año pasado



Armas medio	2024	2025	Dif	Var%
Arma de fuego	70	53	-17	-24%
Arma cortopunzante	517	403	-114	-22%
Escopolamina	1	5	4	400%
Objeto contundente	2.419	1.529	-890	-37%
No	1.673	2.525	852	51%
Otras	68	68	0	0%
Sin dato	2	1	-1	-50%

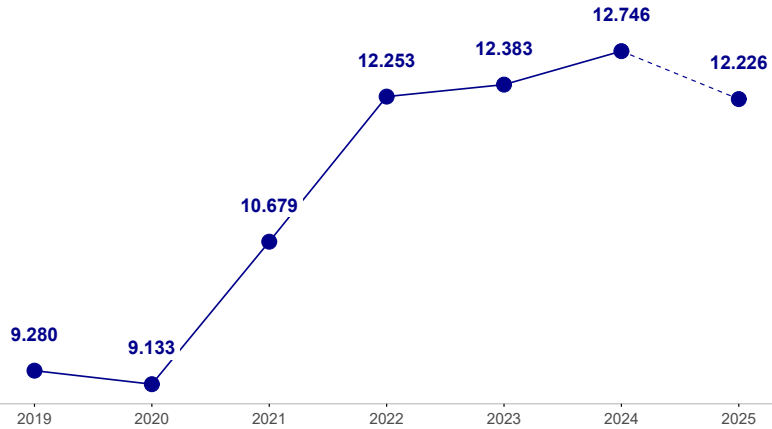
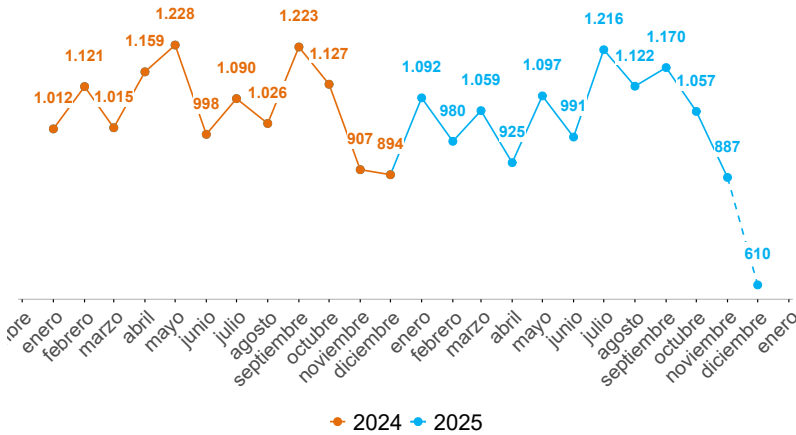
Comunas y corregimientos	2024	2025	Dif	Var%
01 Popular	231	146	-85	-37%
02 Santa Cruz	126	93	-33	-26%
03 Manrique	264	196	-68	-26%
04 Aranjuez	289	190	-99	-34%
05 Castilla	257	152	-105	-41%
06 Doce de Octubre	239	164	-75	-31%
07 Robledo	319	194	-125	-39%
08 Villa Hermosa	248	168	-80	-32%
09 Buenos Aires	229	133	-96	-42%
10 La Candelaria	882	511	-371	-42%
11 Laureles Estadio	246	232	-14	-6%
12 La América	106	90	-16	-15%
13 San Javier	208	125	-83	-40%
14 El Poblado	215	211	-4	-2%
15 Guayabal	143	74	-69	-48%
16 Belén	263	189	-74	-28%
50 San Sebastián de Palmitas	4	0	-4	-100%
60 San Cristóbal	282	191	-91	-32%
70 Altavista	42	19	-23	-55%
80 San Antonio de Prado	91	63	-28	-31%
90 Santa Elena	52	25	-27	-52%
Sin dato	14	1.418	1.404	10.029%

Operatividad	2024	2025	Dif	Var%
Capturas	933	803	-130	-14%

VIOLENCIA INTRAFAMILIAR

Fecha de corte: 31 de diciembre de 2025.

Periodo	Previo	Actual	Dif	Var%
Mes corrido	894	630	-264	-30%
Año corrido	12.800	12.226	-574	-4%
Últimos tres meses	3.473	2.529	-944	-27%



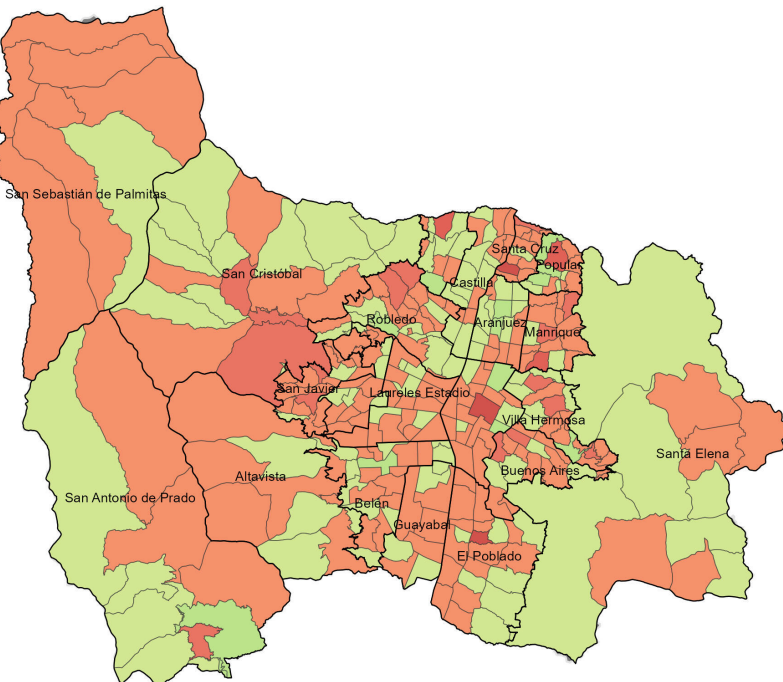
Edad	2024	2025	Dif	Var%
0-5	1.142	1.057	-85	-7%
6-11	2.069	2.078	9	0%
12-13	865	845	-20	-2%
14-17	1.403	1.349	-54	-4%
18-24	861	788	-73	-8%
25-28	802	699	-103	-13%
29-32	839	762	-77	-9%
33-38	1.008	931	-77	-8%
39-45	873	767	-106	-12%
46-52	590	566	-24	-4%
53-59	551	455	-96	-17%
60-66	475	478	3	1%
Mayor de 67	701	714	13	2%
Sin dato	6.085	6.066	-19	-0%

Sexo	2024	2025	Dif	Var%
Hombre	3.573	3.702	129	4%
Mujer	8.940	8.274	-666	-7%

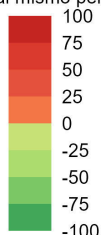
Comunas y corregimientos	2024	2025	Dif	Var%
01 Popular	694	694	0	0%
02 Santa Cruz	514	722	208	40%
03 Manrique	1.002	1.080	78	8%
04 Aranjuez	825	773	-52	-6%
05 Castilla	483	442	-41	-8%
06 Doce de Octubre	739	730	-9	-1%
07 Robledo	631	773	142	23%
08 Villa Hermosa	706	842	136	19%
09 Buenos Aires	485	638	153	32%
10 La Candelaria	443	573	130	29%
11 Laureles Estadio	210	297	87	41%
12 La América	255	270	15	6%
13 San Javier	704	900	196	28%
14 El Poblado	187	403	216	116%
15 Guayabal	296	317	21	7%
16 Belén	581	645	64	11%
50 San Sebastián de Palmitas	3	17	14	467%
60 San Cristóbal	310	482	172	55%
70 Altavista	148	169	21	14%
80 San Antonio de Prado	484	423	-61	-13%
90 Santa Elena	102	85	-17	-17%
Sin dato	2.998	951	-2.047	-68%

Operatividad	2024	2025	Dif	Var%
Capturas	799	677	-122	-15%

Variación casos de violencia intrafamiliar. Año corrido



Variación respecto al mismo periodo del año pasado

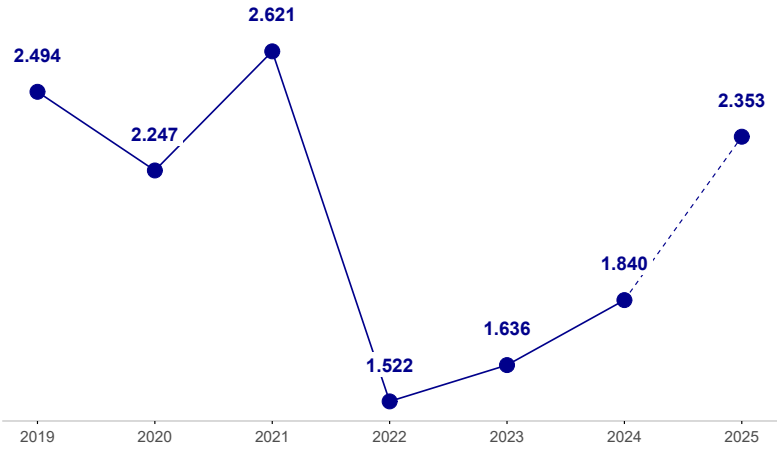
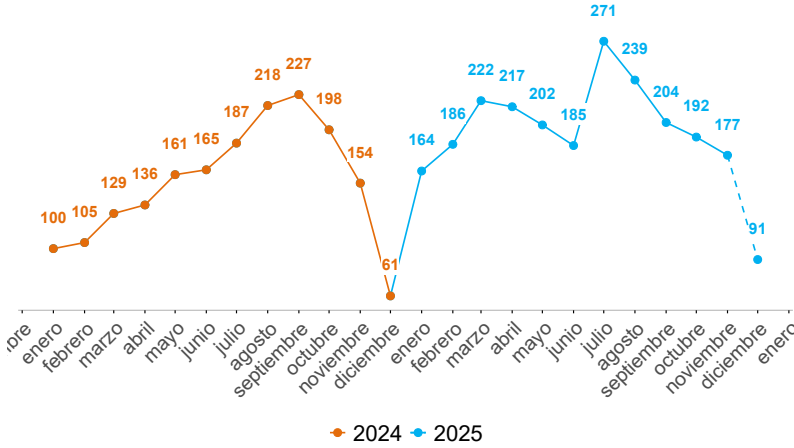


Color	Valor
Dark Red	100
Red	75
Light Red	50
Orange	25
Yellow	0
Light Green	-25
Green	-50
Dark Green	-75
Very Dark Green	-100

DELITOS SEXUALES

Fecha de corte: 31 de diciembre de 2025.

Periodo	Previo	Actual	Dif	Var%
Mes corrido	61	94	33	54%
Año corrido	1.841	2.353	512	28%
Últimos tres meses	698	458	-240	-34%



Modalidad	2024	2025	Dif	Var%
205. Acceso carnal violento	274	425	151	55%
208. Acceso carnal abusivo con menor de catorce años	281	342	61	22%
209. Actos sexuales con menor de catorce años	545	728	183	34%
210. Acceso carnal o acto sexual abusivos con incapaz de resistir	158	217	59	37%
210a. Acoso sexual	112	133	21	19%
Otros delitos sexuales	471	508	37	8%

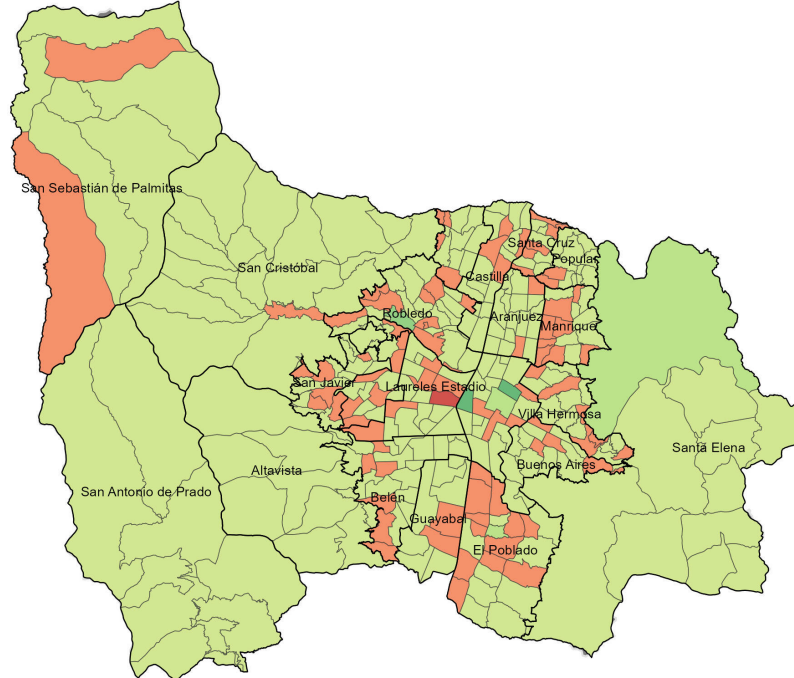
Sexo	2024	2025	Dif	Var%
Hombre	326	434	108	33%
Mujer	1.450	1.847	397	27%

Edad	2024	2025	Dif	Var%
0-5	163	204	41	25%
6-11	295	344	49	17%
12-13	276	297	21	8%
14-17	316	423	107	34%
18-24	194	252	58	30%
25-28	93	97	4	4%
29-32	64	110	46	72%
33-38	81	115	34	42%
39-45	55	81	26	47%
46-52	29	25	-4	-14%
53-59	15	14	-1	-7%
60-66	18	13	-5	-28%
Mayor de 67	10	14	4	40%
Sin dato	1.282	1.632	350	27%

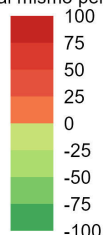
Comunas y corregimientos	2024	2025	Dif	Var%
01 Popular	116	67	-49	-42%
02 Santa Cruz	53	46	-7	-13%
03 Manrique	78	75	-3	-4%
04 Aranjuez	105	54	-51	-49%
05 Castilla	65	27	-38	-58%
06 Doce de Octubre	81	60	-21	-26%
07 Robledo	177	81	-96	-54%
08 Villa Hermosa	127	81	-46	-36%
09 Buenos Aires	118	53	-65	-55%
10 La Candelaria	377	82	-295	-78%
11 Laureles Estadio	78	333	255	327%
12 La América	24	38	14	58%
13 San Javier	86	60	-26	-30%
14 El Poblado	54	45	-9	-17%
15 Guayabal	33	20	-13	-39%
16 Belén	68	59	-9	-13%
50 San Sebastián de Palmitas	3	4	1	33%
60 San Cristóbal	83	43	-40	-48%
70 Altavista	22	7	-15	-68%
80 San Antonio de Prado	39	26	-13	-33%
90 Santa Elena	44	3	-41	-93%
Sin dato	10	1.089	1.079	10.790%

Operatividad	2024	2025	Dif	Var%
Capturas por delitos sexuales	261	181	-80	-31%
Capturas por ESCNNA	31	32	1	3%

Variación denuncias por delitos sexuales. Año corrido



Variación respecto al mismo periodo del año pasado



Homicidios: INML-CF, SIJIN, CTI, Secretaría de Seguridad y Convivencia como observador técnico. Consultado el 31/12/2025.

Denuncias: SIJIN de la Policía Nacional. sistema SIEDCO, Consultado el 31/12/2025.

Llamadas: Sistema I/CAD - Sistema Integrado de Emergencias y Seguridad Metropolitano (SIES-M), Consultado el 31/12/2025.

Violencia intrafamiliar: Sistema Deyel. Subsecretaría de Gobierno Local y Convivencia. Consultado el 31/12/2025.

Nota: Los datos reportados a nivel geográfico podrían diferir de los proporcionados por la fuente original (SIEDCO, Policía Nacional), dado que el SISC efectuó una validación geográfica empleando la información de la distribución territorial de los cuadrantes de Policía como método de verificación adicional.

Construcción: Sistema de Información para la Seguridad y la Convivencia (SISC)