



Informe Acumulado 2026

Secretaría de
Seguridad y Convivencia

13 de febrero de 2026

Construcción: Sistema de Información
para la Seguridad y la Convivencia (SISC)



Alcaldía de Medellín
Distrito de
Ciencia, Tecnología e Innovación

Fecha de corte: 13 de febrero de 2026.

A continuación se presentan la cantidad de casos de los delitos de alto impacto en la ciudad y una comparación con el mismo periodo del año anterior, desde el primero de enero hasta la fecha de corte.

Indicador	2025	2026	Dif	Var%
Homicidio	31	33	2	6%
Hurto a persona	2.262	2.345	83	4%
Total atraco	893	762	-131	-15%
Hurto de moto	741	306	-435	-59%
Hurto de carro	107	80	-27	-25%
Hurto de residencia	224	88	-136	-61%
Hurto a establecimiento comercial	246	111	-135	-55%
Extorsión	65	24	-41	-63%
Lesiones personales	539	367	-172	-32%
Violencia intrafamiliar	1.536	1.341	-195	-13%

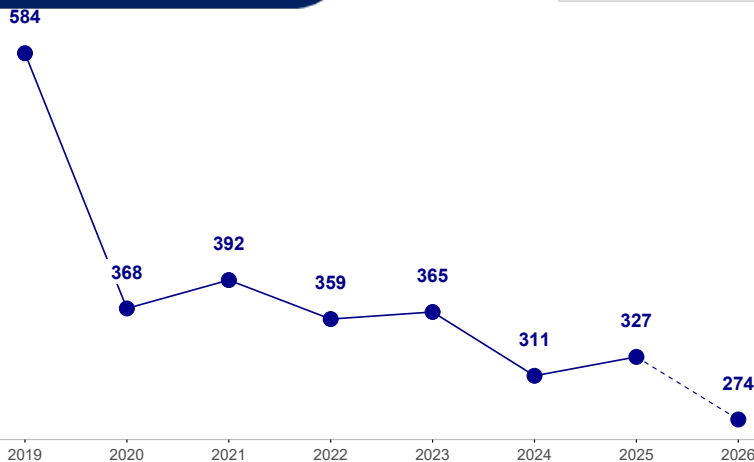
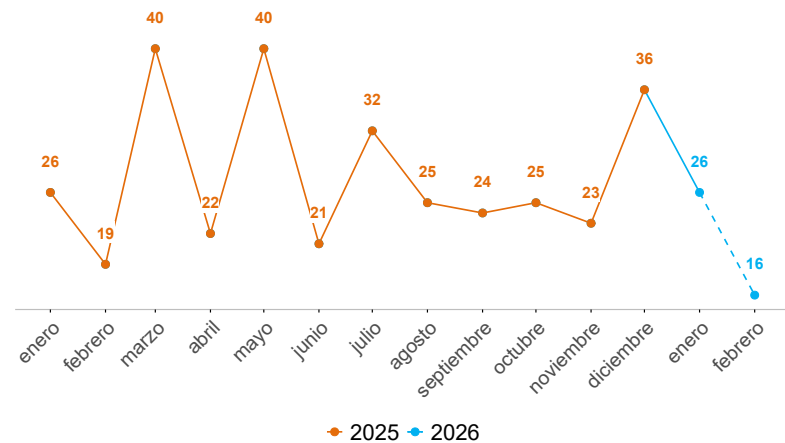
Indicador	2025	2026	Dif	Var%
Capturas total	1.832	1.851	19	1%
Homicidio	31	23	-8	-26%
Hurto	205	221	16	8%
Extorsión	14	9	-5	-36%
Delitos sexuales	14	12	-2	-14%
ESCNNA	3	0	-3	-100%
Recuperación de motos	287	267	-20	-7%
Recuperación de carros	31	38	7	23%
Recuperación de celulares	357	74	-283	-79%
Incautación de armas de fuego	63	97	34	54%
Capturas total extranjeros	252	238	-14	-6%
Delitos sexuales	1	1	0	0%
ESCNNA	1	0	-1	-100%

HOMICIDIOS

Fecha de corte: 13 de febrero de 2026.

Periodo	Previo	Actual	Dif	Var%
Mes corrido	5	7	2	40%
Año corrido	31	33	2	6%
Últimos tres meses	72	84	12	17%

Operatividad	2025	2026	Dif	Var%
Capturas	31	23	-8	-26%
Incautación de armas de fuego	63	97	34	54%

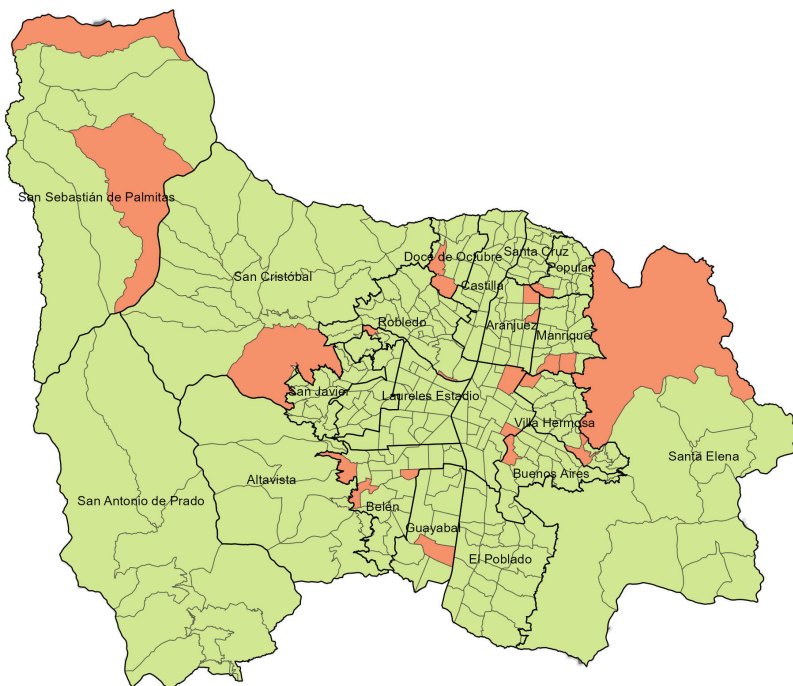


Edad	2025	2026	Dif	Var%
Menor de edad	1	0	-1	-100%
18-24	6	5	-1	-17%
25-28	6	4	-2	-33%
29-32	3	5	2	67%
33-38	4	3	-1	-25%
39-45	6	2	-4	-67%
46-52	3	5	2	67%
53-59	0	0	0	0%
Mayor de 60	2	1	-1	-50%
Sin dato	0	8	8	100%

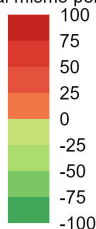
Sexo	2025	2026	Dif	Var%
Hombre	27	27	0	0%
Mujer	4	4	0	0%

Modalidad	2025	2026	Dif	Var%
Grupos Delincuenciales Organizados	9	8	-1	-11%
Convivencia	14	7	-7	-50%
Violencia de género	2	3	1	50%
Homicidios asociados a hurtos	3	1	-2	-67%
Violencia intrafamiliar	1	0	-1	-100%
En proceso de categorización	2	14	12	600%

Variación casos de homicidio. Año corrido



Variación respecto al mismo periodo del año pasado



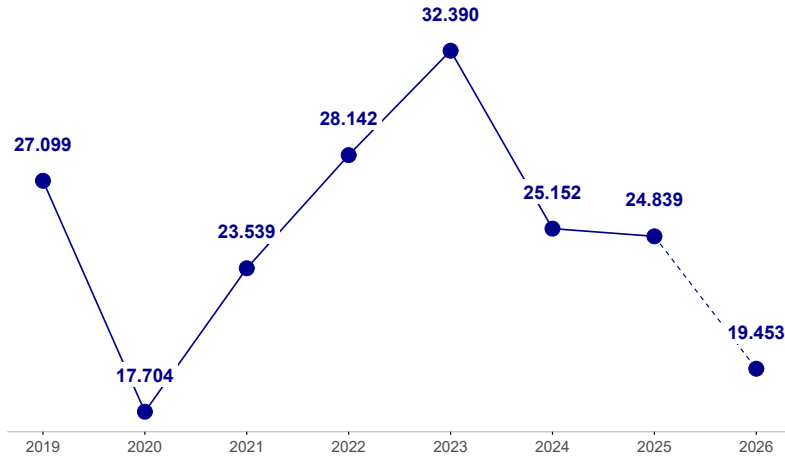
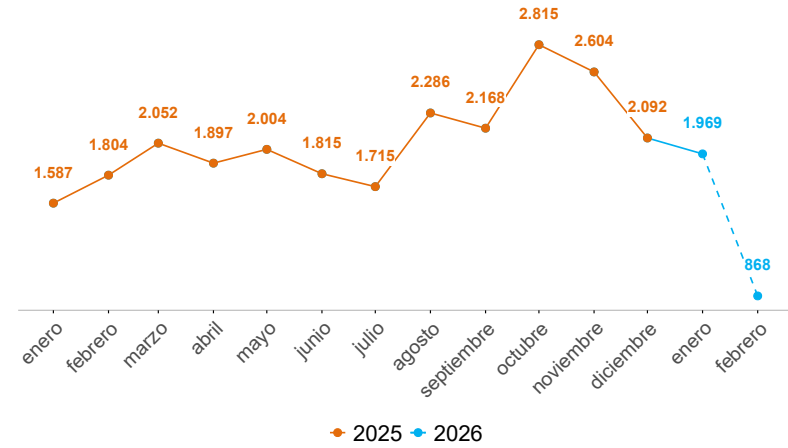
Armas medio	2025	2026	Dif	Var%
Arma de fuego	14	18	4	29%
Arma cortopunzante	12	10	-2	-17%
Escopolamina	0	0	0	0%
Objeto contundente	2	3	1	50%
No	0	0	0	0%
Otras	3	2	-1	-33%
Sin dato	0	0	0	0%

Comunas y corregimientos	2025	2026	Dif	Var%
01 Popular	1	2	1	100%
02 Santa Cruz	0	0	0	0%
03 Manrique	5	3	-2	-40%
04 Aranjuez	0	2	2	100%
05 Castilla	1	0	-1	-100%
06 Doce de Octubre	1	2	1	100%
07 Robledo	1	1	0	0%
08 Villa Hermosa	2	3	1	50%
09 Buenos Aires	0	1	1	100%
10 La Candelaria	10	7	-3	-30%
11 Laureles Estadio	4	0	-4	-100%
12 La América	1	0	-1	-100%
13 San Javier	2	2	0	0%
14 El Poblado	0	0	0	0%
15 Guayabal	1	1	0	0%
16 Belén	2	4	2	100%
50 San Sebastián de Palmitas	0	2	2	100%
60 San Cristóbal	0	1	1	100%
70 Altavista	0	0	0	0%
80 San Antonio de Prado	0	0	0	0%
90 Santa Elena	0	2	2	100%
Sin dato	0	0	0	0%

HURTO A PERSONAS

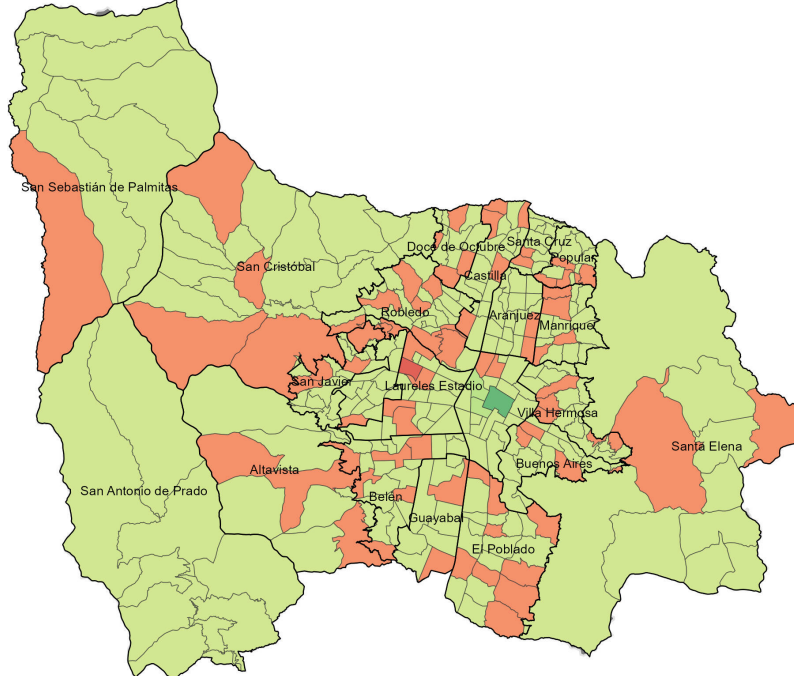
Fecha de corte: 13 de febrero de 2026.

Periodo	Previo	Actual	Dif	Var%
Mes corrido	675	376	-299	-44%
Año corrido	2.262	2.345	83	4%
Últimos tres meses	7.206	5.775	-1.431	-20%

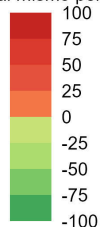


Modalidad	2025	2026	Dif	Var%
Atraco	893	762	-131	-15%
Cosquilleo	406	531	125	31%
Raponazo	211	300	89	42%
Descuido	514	520	6	1%
Escopolamina	55	49	-6	-11%
Engaño	62	58	-4	-6%
Otras	103	92	-11	-11%
Sin dato	18	33	15	83%

Variación denuncias por hurto a personas. Año corrido



Variación respecto al mismo periodo del año pasado



Armas medio	2025	2026	Dif	Var%
Arma de fuego	365	292	-73	-20%
Arma cortopunzante	358	287	-71	-20%
Escopolamina	75	56	-19	-25%
Objeto contundente	61	24	-37	-61%
No	1.375	1.594	219	16%
Otras	0	0	0	0%
Sin dato	28	92	64	229%

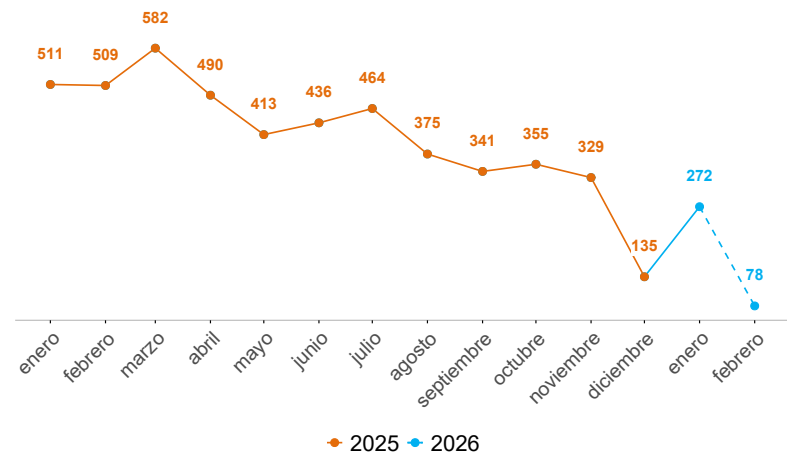
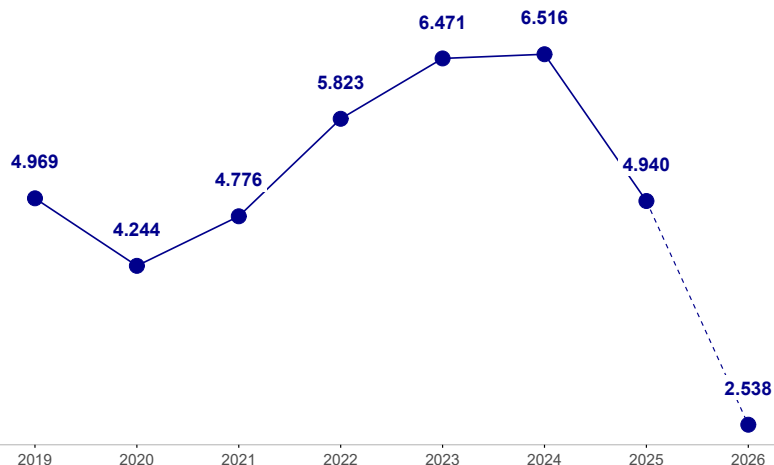
Comunas y corregimientos	2025	2026	Dif	Var%
01 Popular	26	18	-8	-31%
02 Santa Cruz	14	11	-3	-21%
03 Manrique	38	36	-2	-5%
04 Aranjuez	104	79	-25	-24%
05 Castilla	107	87	-20	-19%
06 Doce de Octubre	45	33	-12	-27%
07 Robledo	85	74	-11	-13%
08 Villa Hermosa	50	29	-21	-42%
09 Buenos Aires	104	88	-16	-15%
10 La Candelaria	698	456	-242	-35%
11 Laureles Estadio	215	276	61	28%
12 La América	91	42	-49	-54%
13 San Javier	43	35	-8	-19%
14 El Poblado	287	252	-35	-12%
15 Guayabal	104	72	-32	-31%
16 Belén	152	101	-51	-34%
50 San Sebastián de Palmitas	1	1	0	0%
60 San Cristóbal	24	25	1	4%
70 Altavista	11	15	4	36%
80 San Antonio de Prado	18	11	-7	-39%
90 Santa Elena	18	15	-3	-17%
Sin dato	27	589	562	2.081%

Operatividad	2025	2026	Dif	Var%
Capturas	120	127	7	6%
Celulares recuperados	357	74	-283	-79%

HURTO DE MOTOS

Fecha de corte: 13 de febrero de 2026.

Periodo	Previo	Actual	Dif	Var%
Mes corrido	230	34	-196	-85%
Año corrido	741	306	-435	-59%
Últimos tres meses	1.046	593	-453	-43%



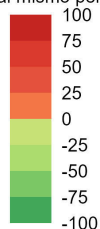
Modalidad	2025	2026	Dif	Var%
Atraco	131	28	-103	-79%
Halado	574	256	-318	-55%
Otras	36	22	-14	-39%

Armas medio	2025	2026	Dif	Var%
Arma de fuego	107	21	-86	-80%
Arma cortopunzante	12	6	-6	-50%
Escopolamina	3	0	-3	-100%
Objeto contundente	2	0	-2	-100%
No	616	273	-343	-56%
Otras	1	6	5	500%
Sin dato	0	0	0	0%

Variación denuncias por hurto de motos. Año corrido



Variación respecto al mismo periodo del año pasado



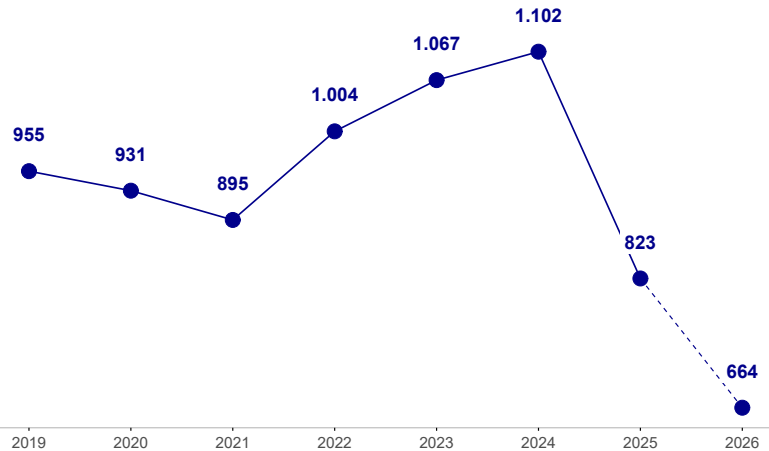
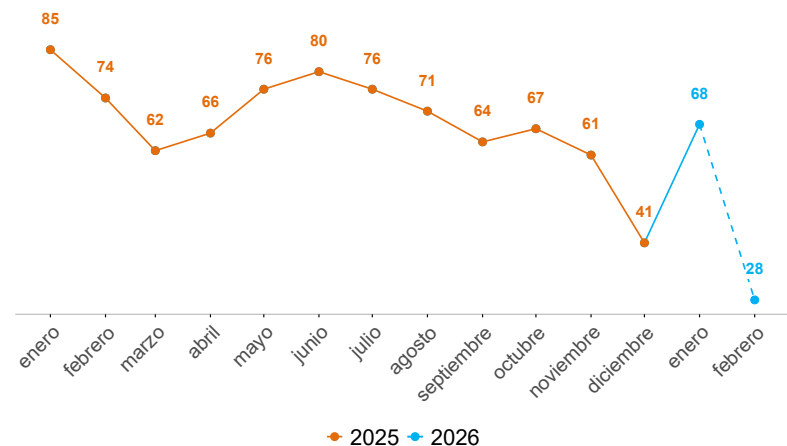
Comunas y corregimientos	2025	2026	Dif	Var%
01 Popular	23	10	-13	-57%
02 Santa Cruz	20	3	-17	-85%
03 Manrique	38	14	-24	-63%
04 Aranjuez	75	16	-59	-79%
05 Castilla	60	21	-39	-65%
06 Doce de Octubre	40	25	-15	-38%
07 Robledo	66	29	-37	-56%
08 Villa Hermosa	40	10	-30	-75%
09 Buenos Aires	67	18	-49	-73%
10 La Candelaria	76	34	-42	-55%
11 Laureles Estadio	51	35	-16	-31%
12 La América	25	14	-11	-44%
13 San Javier	41	16	-25	-61%
14 El Poblado	8	3	-5	-62%
15 Guayabal	18	8	-10	-56%
16 Belén	37	31	-6	-16%
50 San Sebastián de Palmitas	0	0	0	0%
60 San Cristóbal	29	8	-21	-72%
70 Altavista	1	2	1	100%
80 San Antonio de Prado	14	3	-11	-79%
90 Santa Elena	1	0	-1	-100%
Sin dato	11	6	-5	-45%

Operatividad	2025	2026	Dif	Var%
Capturas	20	14	-6	-30%
Motocicletas recuperadas	318	305	-13	-4%

HURTO DE CARROS

Fecha de corte: 13 de febrero de 2026.

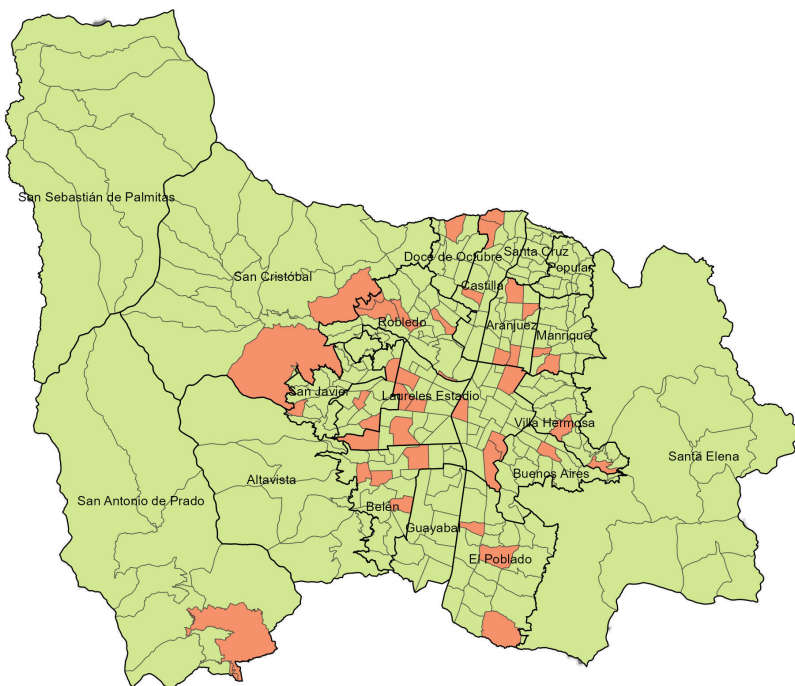
Periodo	Previo	Actual	Dif	Var%
Mes corrido	22	12	-10	-45%
Año corrido	107	80	-27	-25%
Últimos tres meses	199	145	-54	-27%



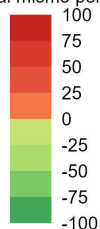
Modalidad	2025	2026	Dif	Var%
Atraco	16	8	-8	-50%
Halado	83	65	-18	-22%
Otras	8	7	-1	-12%

Armas medio	2025	2026	Dif	Var%
Arma de fuego	12	6	-6	-50%
Arma cortopunzante	1	0	-1	-100%
Escopolamina	0	0	0	0%
Objeto contundente	0	1	1	100%
No	93	73	-20	-22%
Otras	1	0	-1	-100%
Sin dato	0	0	0	0%

Variación denuncias por hurto de carros. Año corrido



Variación respecto al mismo periodo del año pasado



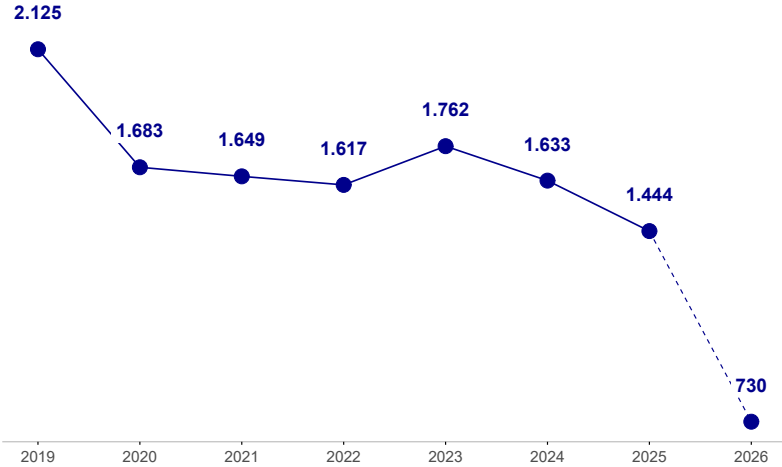
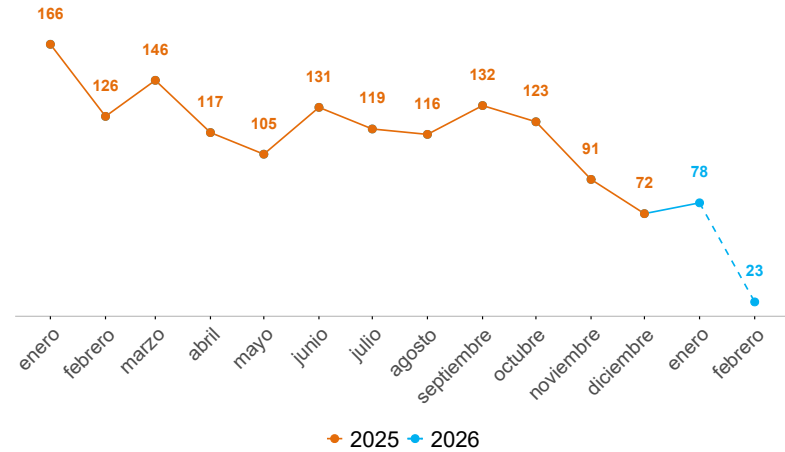
Comunas y corregimientos	2025	2026	Dif	Var%
01 Popular	0	0	0	0%
02 Santa Cruz	3	0	-3	-100%
03 Manrique	1	4	3	300%
04 Aranjuez	8	10	2	25%
05 Castilla	8	6	-2	-25%
06 Doce de Octubre	6	2	-4	-67%
07 Robledo	7	9	2	29%
08 Villa Hermosa	3	3	0	0%
09 Buenos Aires	14	6	-8	-57%
10 La Candelaria	6	9	3	50%
11 Laureles Estadio	12	11	-1	-8%
12 La América	3	4	1	33%
13 San Javier	5	1	-4	-80%
14 El Poblado	5	3	-2	-40%
15 Guayabal	6	1	-5	-83%
16 Belén	10	6	-4	-40%
50 San Sebastián de Palmitas	0	0	0	0%
60 San Cristóbal	5	2	-3	-60%
70 Altavista	0	0	0	0%
80 San Antonio de Prado	5	3	-2	-40%
90 Santa Elena	0	0	0	0%
Sin dato	0	0	0	0%

Operatividad	2025	2026	Dif	Var%
Capturas	3	7	4	133%
Carros recuperados	318	305	-13	-4%

HURTO A RESIDENCIAS

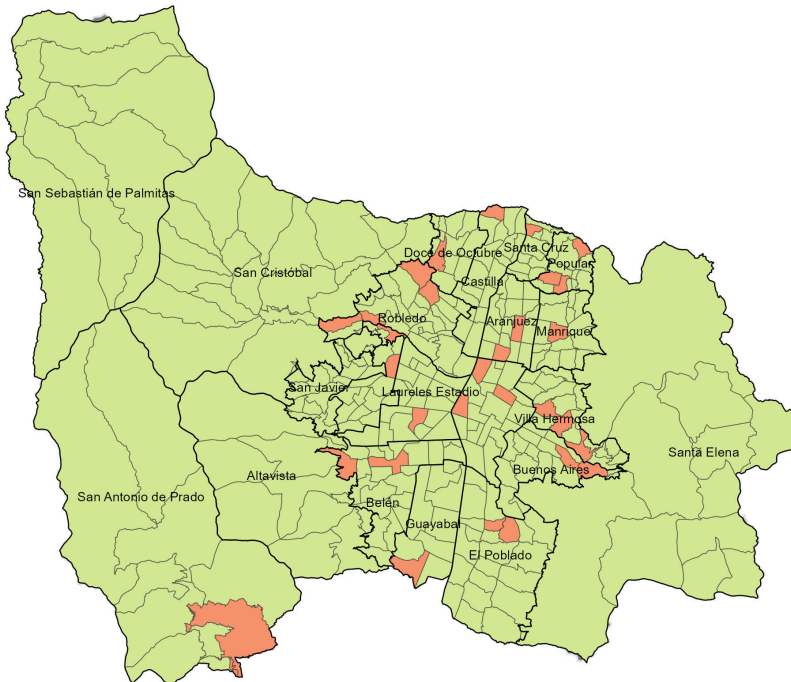
Fecha de corte: 13 de febrero de 2026.

Periodo	Previo	Actual	Dif	Var%
Mes corrido	58	10	-48	-83%
Año corrido	224	88	-136	-61%
Últimos tres meses	342	214	-128	-37%

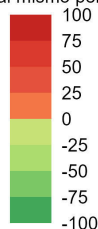


Modalidad	2025	2026	Dif	Var%
Descuido	58	35	-23	-40%
Rompimiento cerradura	79	36	-43	-54%
Atraco	13	5	-8	-62%
Engaño	10	3	-7	-70%
Otras	64	9	-55	-86%
Sin dato	0	0	0	0%

Variación denuncias por hurto a residencias. Año corrido



Variación respecto al mismo periodo del año pasado



Armas medio	2025	2026	Dif	Var%
Arma de fuego	6	1	-5	-83%
Arma cortopunzante	1	0	-1	-100%
Escoplamina	36	4	-32	-89%
Objeto contundente	5	2	-3	-60%
No	103	58	-45	-44%
Otras	69	23	-46	-67%
Sin dato	4	0	-4	-100%

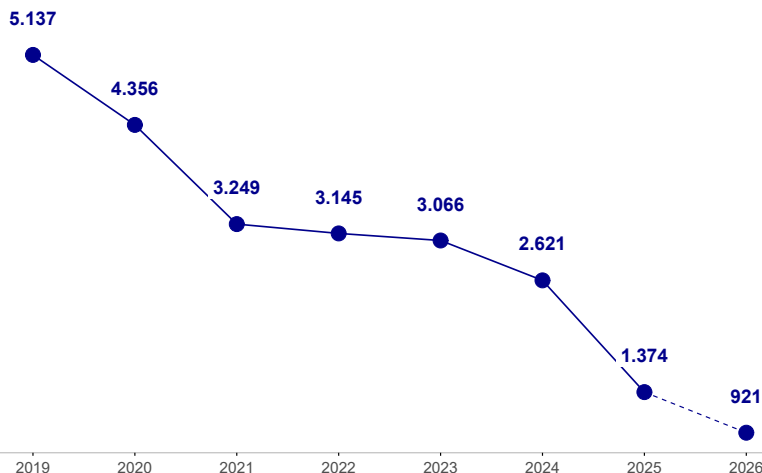
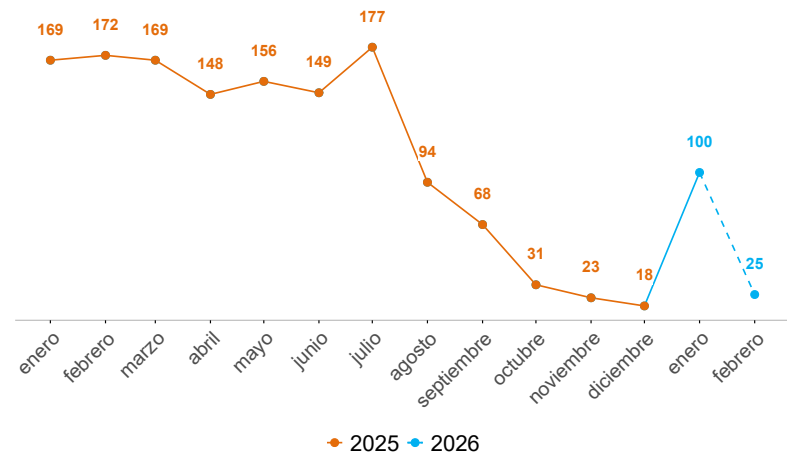
Comunas y corregimientos	2025	2026	Dif	Var%
01 Popular	4	4	0	0%
02 Santa Cruz	2	1	-1	-50%
03 Manrique	6	1	-5	-83%
04 Aranjuez	9	4	-5	-56%
05 Castilla	6	3	-3	-50%
06 Doce de Octubre	3	1	-2	-67%
07 Robledo	8	5	-3	-38%
08 Villa Hermosa	6	4	-2	-33%
09 Buenos Aires	9	6	-3	-33%
10 La Candelaria	12	7	-5	-42%
11 Laureles Estadio	39	10	-29	-74%
12 La América	15	9	-6	-40%
13 San Javier	11	4	-7	-64%
14 El Poblado	41	8	-33	-80%
15 Guayabal	10	5	-5	-50%
16 Belén	26	9	-17	-65%
50 San Sebastián de Palmitas	1	0	-1	-100%
60 San Cristóbal	4	0	-4	-100%
70 Altavista	0	0	0	0%
80 San Antonio de Prado	0	3	3	100%
90 Santa Elena	8	0	-8	-100%
Sin dato	4	4	0	0%

Operatividad	2025	2026	Dif	Var%
Capturas	3	8	5	167%

HURTO A COMERCIO

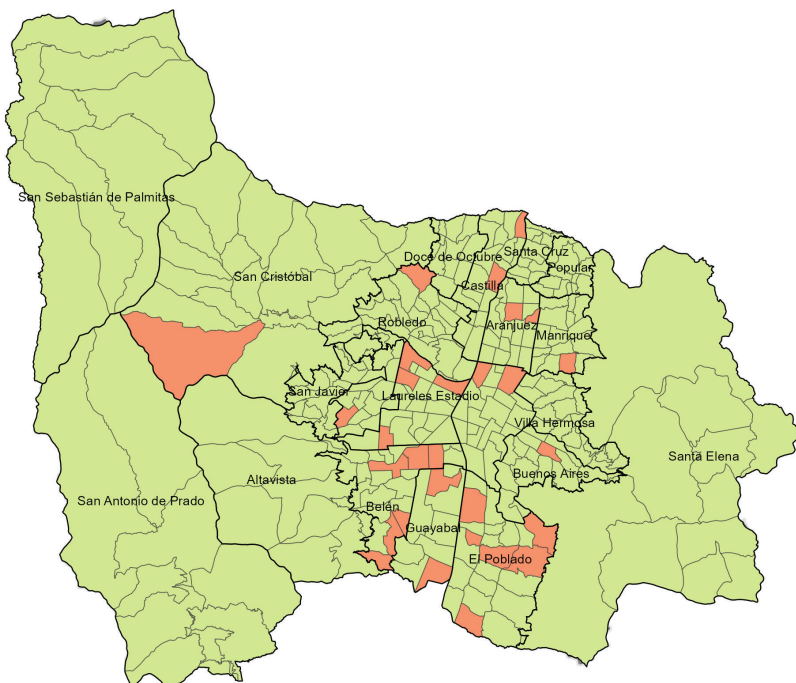
Fecha de corte: 13 de febrero de 2026.

Periodo	Previo	Actual	Dif	Var%
Mes corrido	77	11	-66	-86%
Año corrido	246	111	-135	-55%
Últimos tres meses	151	139	-12	-8%

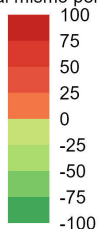


Modalidad	2025	2026	Dif	Var%
Descuido	158	46	-112	-71%
Atraco	22	17	-5	-23%
Rompimiento cerradura	23	17	-6	-26%
Mechero	19	5	-14	-74%
Otras	24	26	2	8%
Sin dato	0	0	0	0%

Variación denuncias por hurto a establecimientos de comercio. Año corrido



Variación respecto al mismo periodo del año pasado



Armas medio	2025	2026	Dif	Var%
Arma de fuego	18	10	-8	-44%
Arma cortopunzante	0	2	2	100%
Escoplamina	0	1	1	100%
Objeto contundente	6	6	0	0%
No	201	88	-113	-56%
Otras	21	4	-17	-81%
Sin dato	0	0	0	0%

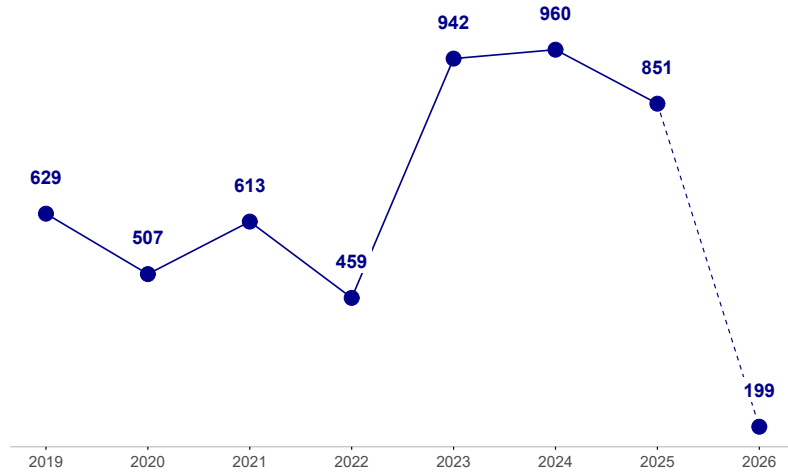
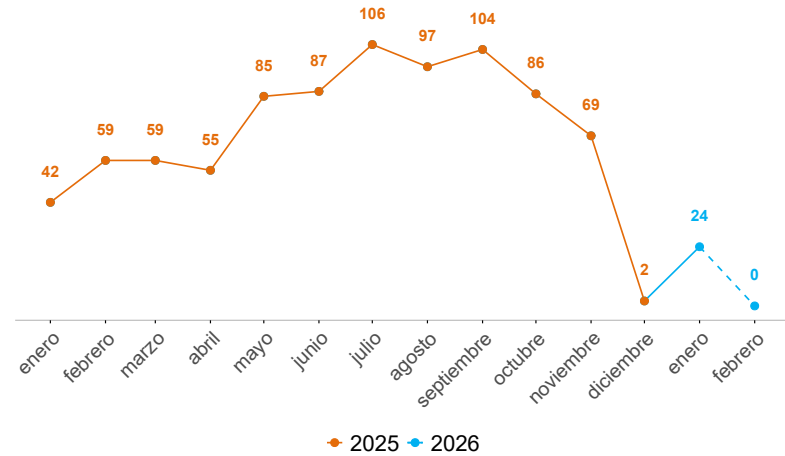
Comunas y corregimientos	2025	2026	Dif	Var%
01 Popular	2	0	-2	-100%
02 Santa Cruz	3	0	-3	-100%
03 Manrique	8	1	-7	-88%
04 Aranjuez	7	4	-3	-43%
05 Castilla	10	3	-7	-70%
06 Doce de Octubre	11	1	-10	-91%
07 Robledo	8	3	-5	-62%
08 Villa Hermosa	4	1	-3	-75%
09 Buenos Aires	8	2	-6	-75%
10 La Candelaria	58	23	-35	-60%
11 Laureles Estadio	35	20	-15	-43%
12 La América	9	3	-6	-67%
13 San Javier	7	0	-7	-100%
14 El Poblado	40	29	-11	-28%
15 Guayabal	18	10	-8	-44%
16 Belén	10	10	0	0%
50 San Sebastián de Palmitas	0	0	0	0%
60 San Cristóbal	4	1	-3	-75%
70 Altavista	0	0	0	0%
80 San Antonio de Prado	3	0	-3	-100%
90 Santa Elena	0	0	0	0%
Sin dato	1	0	-1	-100%

Operatividad	2025	2026	Dif	Var%
Capturas	58	65	7	12%

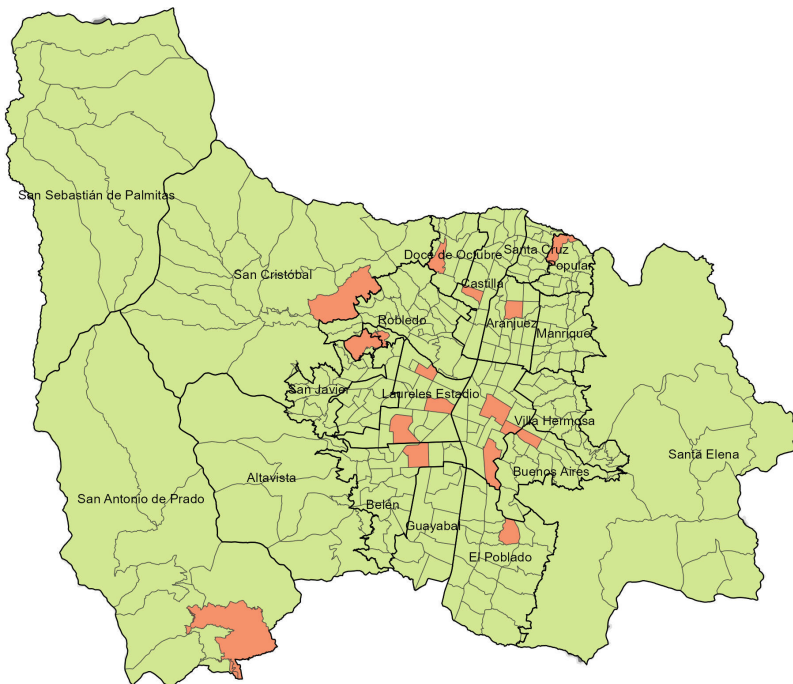
EXTORSIÓN

Fecha de corte: 13 de febrero de 2026.

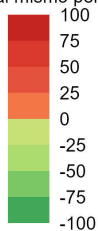
Periodo	Previo	Actual	Dif	Var%
Mes corrido	23	0	-23	-100%
Año corrido	65	24	-41	-63%
Últimos tres meses	274	53	-221	-81%



Variación denuncias por extorsión. Año corrido



Variación respecto al mismo periodo del año pasado



Modalidad	2025	2026	Dif	Var%
Clásica	33	18	-15	-45%
Ciber extorsión	10	1	-9	-90%
Íntima	3	2	-1	-33%
Carcelaria	4	3	-1	-25%
Devolución de bienes	8	0	-8	-100%
Microextorsión	5	0	-5	-100%
Otras	2	0	-2	-100%

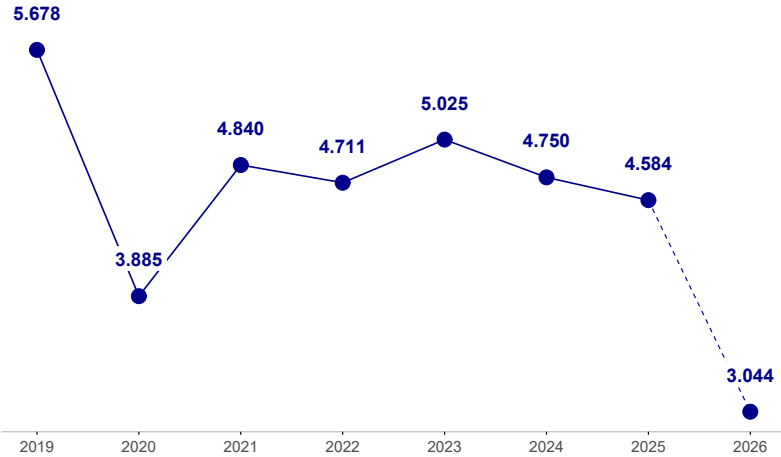
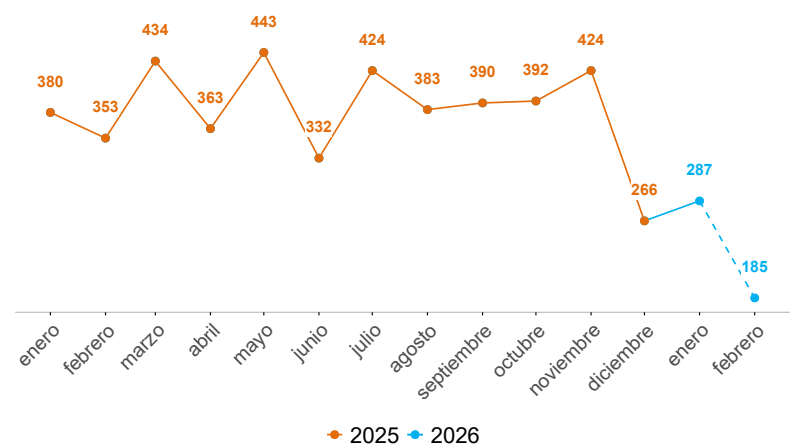
Comunas y corregimientos	2025	2026	Dif	Var%
01 Popular	3	3	0	0%
02 Santa Cruz	0	0	0	0%
03 Manrique	3	0	-3	-100%
04 Aranjuez	4	1	-3	-75%
05 Castilla	3	1	-2	-67%
06 Doce de Octubre	2	1	-1	-50%
07 Robledo	7	0	-7	-100%
08 Villa Hermosa	2	0	-2	-100%
09 Buenos Aires	3	1	-2	-67%
10 La Candelaria	13	8	-5	-38%
11 Laureles Estadio	4	4	0	0%
12 La América	2	0	-2	-100%
13 San Javier	5	0	-5	-100%
14 El Poblado	5	1	-4	-80%
15 Guayabal	2	0	-2	-100%
16 Belén	4	1	-3	-75%
50 San Sebastián de Palmitas	0	0	0	0%
60 San Cristóbal	2	2	0	0%
70 Altavista	0	0	0	0%
80 San Antonio de Prado	0	1	1	100%
90 Santa Elena	1	0	-1	-100%
Sin dato	0	0	0	0%

Operatividad	2025	2026	Dif	Var%
Capturas	14	9	-5	-36%

LESIONES PERSONALES

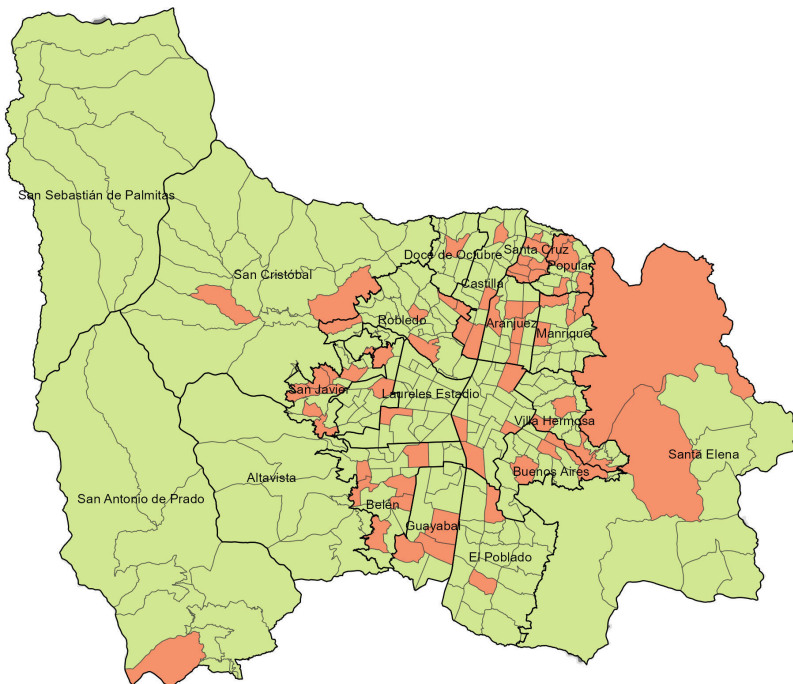
Fecha de corte: 13 de febrero de 2026.

Periodo	Previo	Actual	Dif	Var%
Mes corrido	159	80	-79	-50%
Año corrido	539	367	-172	-32%
Últimos tres meses	1.164	867	-297	-26%

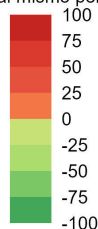


Modalidad	2025	2026	Dif	Var%
Riña	448	302	-146	-33%
Violencia intrafamiliar	22	16	-6	-27%
Atraco	18	13	-5	-28%
Otras	10	3	-7	-70%
Sin dato	41	33	-8	-20%

Variación denuncias por lesiones personales. Año corrido



Variación respecto al mismo periodo del año pasado



Armas medio	2025	2026	Dif	Var%
Arma de fuego	8	10	2	25%
Arma cortopunzante	86	46	-40	-47%
Escopolamina	0	0	0	0%
Objeto contundente	346	240	-106	-31%
No	90	63	-27	-30%
Otras	9	8	-1	-11%
Sin dato	0	0	0	0%

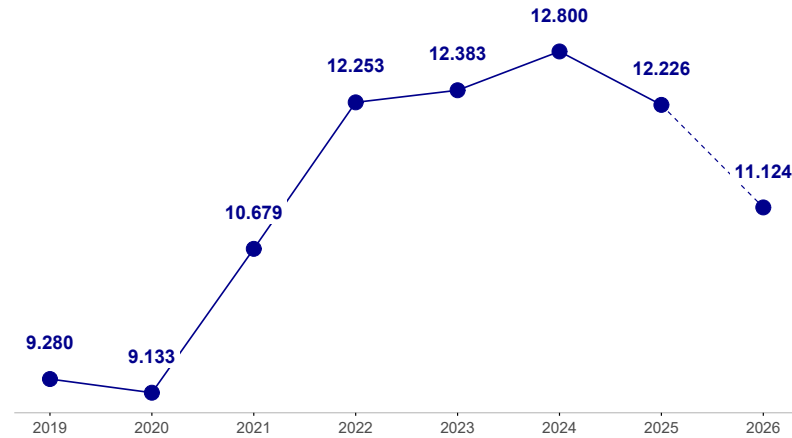
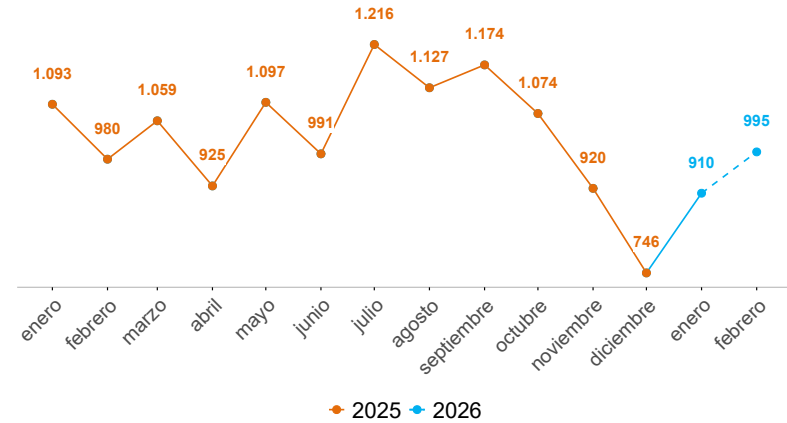
Comunas y corregimientos	2025	2026	Dif	Var%
01 Popular	17	16	-1	-6%
02 Santa Cruz	9	13	4	44%
03 Manrique	24	16	-8	-33%
04 Aranjuez	33	25	-8	-24%
05 Castilla	34	22	-12	-35%
06 Doce de Octubre	30	18	-12	-40%
07 Robledo	35	26	-9	-26%
08 Villa Hermosa	30	18	-12	-40%
09 Buenos Aires	28	10	-18	-64%
10 La Candelaria	85	53	-32	-38%
11 Laureles Estadio	35	18	-17	-49%
12 La América	13	3	-10	-77%
13 San Javier	23	17	-6	-26%
14 El Poblado	28	12	-16	-57%
15 Guayabal	21	12	-9	-43%
16 Belén	26	25	-1	-4%
50 San Sebastián de Palmitas	0	0	0	0%
60 San Cristóbal	41	19	-22	-54%
70 Altavista	2	1	-1	-50%
80 San Antonio de Prado	14	10	-4	-29%
90 Santa Elena	3	5	2	67%
Sin dato	8	28	20	250%

Operatividad	2025	2026	Dif	Var%
Capturas	106	111	5	5%

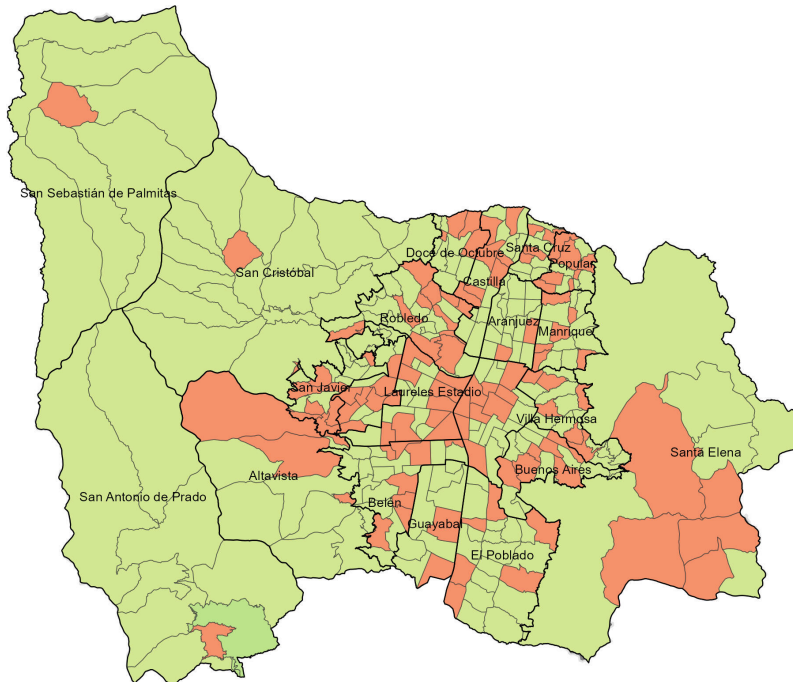
VIOLENCIA INTRAFAMILIAR

Fecha de corte: 13 de febrero de 2026.

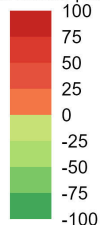
Periodo	Previo	Actual	Dif	Var%
Mes corrido	443	431	-12	-3%
Año corrido	1.536	1.341	-195	-13%
Últimos tres meses	3.314	2.523	-791	-24%



Variación casos de violencia intrafamiliar. Año corrido



Variación respecto al mismo periodo del año pasado



Edad	2025	2026	Dif	Var%
0-5	124	119	-5	-4%
6-11	226	240	14	6%
12-13	81	88	7	9%
14-17	141	141	0	0%
18-24	110	87	-23	-21%
25-28	88	76	-12	-14%
29-32	93	82	-11	-12%
33-38	123	102	-21	-17%
39-45	98	77	-21	-21%
46-52	86	64	-22	-26%
53-59	71	58	-13	-18%
60-66	57	48	-9	-16%
Mayor de 67	109	99	-10	-9%
Sin dato	661	648	-13	-2%

Sexo	2025	2026	Dif	Var%
Hombre	442	408	-34	-8%
Mujer	1.027	900	-127	-12%

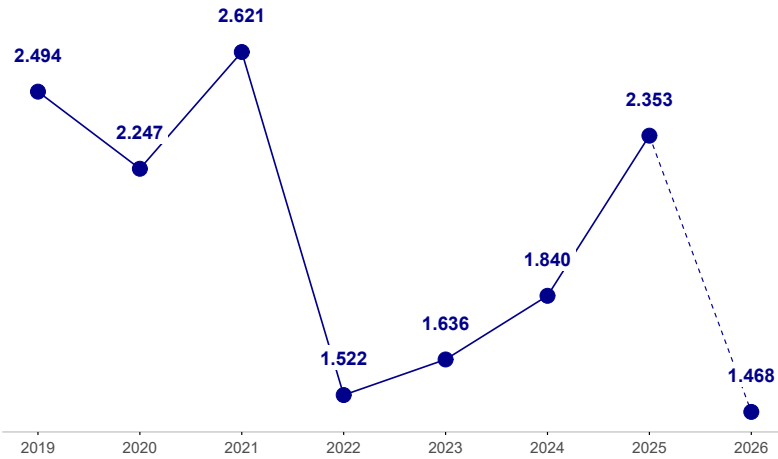
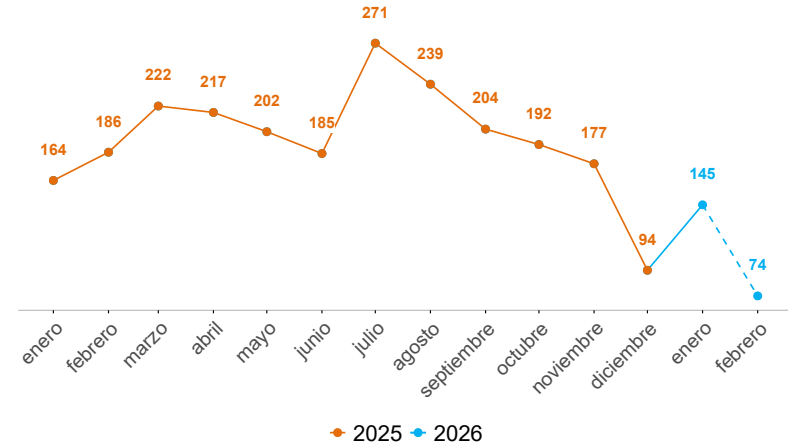
Comunas y corregimientos	2025	2026	Dif	Var%
01 Popular	80	108	28	35%
02 Santa Cruz	85	63	-22	-26%
03 Manrique	125	105	-20	-16%
04 Aranjuez	105	84	-21	-20%
05 Castilla	50	56	6	12%
06 Doce de Octubre	95	90	-5	-5%
07 Robledo	78	96	18	23%
08 Villa Hermosa	81	106	25	31%
09 Buenos Aires	69	80	11	16%
10 La Candelaria	78	72	-6	-8%
11 Laureles Estadio	32	34	2	6%
12 La América	31	39	8	26%
13 San Javier	136	117	-19	-14%
14 El Poblado	49	47	-2	-4%
15 Guayabal	53	28	-25	-47%
16 Belén	82	69	-13	-16%
50 San Sebastián de Palmitas	3	3	0	0%
60 San Cristóbal	57	35	-22	-39%
70 Altavista	17	14	-3	-18%
80 San Antonio de Prado	86	21	-65	-76%
90 Santa Elena	13	13	0	0%
Sin dato	131	61	-70	-53%

Operatividad	2025	2026	Dif	Var%
Capturas	73	70	-3	-4%

DELITOS SEXUALES

Fecha de corte: 13 de febrero de 2026.

Periodo	Previo	Actual	Dif	Var%
Mes corrido	103	32	-71	-69%
Año corrido	267	177	-90	-34%
Últimos tres meses	593	362	-231	-39%



Modalidad	2025	2026	Dif	Var%
205. Acceso carnal violento	49	31	-18	-37%
208. Acceso carnal abusivo con menor de catorce años	37	21	-16	-43%
209. Actos sexuales con menor de catorce años	83	40	-43	-52%
210. Acceso carnal o acto sexual abusivos con incapaz de resistir	24	42	18	75%
210a. Acoso sexual	19	10	-9	-47%
Otros delitos sexuales	55	33	-22	-40%

Sexo	2025	2026	Dif	Var%
Hombre	47	31	-16	-34%
Mujer	212	138	-74	-35%

Edad	2025	2026	Dif	Var%
0-5	23	16	-7	-30%
6-11	49	19	-30	-61%
12-13	27	13	-14	-52%
14-17	44	24	-20	-45%
18-24	26	38	12	46%
25-28	19	16	-3	-16%
29-32	10	13	3	30%
33-38	11	6	-5	-45%
39-45	13	6	-7	-54%
46-52	2	4	2	100%
53-59	0	2	2	100%
60-66	3	1	-2	-67%
Mayor de 67	3	2	-1	-33%
Sin dato	180	89	-91	-51%

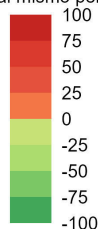
Comunas y corregimientos	2025	2026	Dif	Var%
01 Popular	13	0	-13	-100%
02 Santa Cruz	18	1	-17	-94%
03 Manrique	15	0	-15	-100%
04 Aranjuez	11	1	-10	-91%
05 Castilla	9	1	-8	-89%
06 Doce de Octubre	11	0	-11	-100%
07 Robledo	17	1	-16	-94%
08 Villa Hermosa	13	0	-13	-100%
09 Buenos Aires	9	0	-9	-100%
10 La Candelaria	33	1	-32	-97%
11 Laureles Estadio	42	0	-42	-100%
12 La América	6	0	-6	-100%
13 San Javier	5	0	-5	-100%
14 El Poblado	9	0	-9	-100%
15 Guayabal	3	0	-3	-100%
16 Belén	13	2	-11	-85%
50 San Sebastián de Palmitas	0	0	0	0%
60 San Cristóbal	12	0	-12	-100%
70 Altavista	3	0	-3	-100%
80 San Antonio de Prado	4	0	-4	-100%
90 Santa Elena	0	0	0	0%
Sin dato	21	170	149	710%

Operatividad	2025	2026	Dif	Var%
Capturas por delitos sexuales	14	12	-2	-14%
Capturas por ESCNNA	3	0	-3	-100%

Variación denuncias por delitos sexuales. Año corrido



Variación respecto al mismo periodo del año pasado



Homicidios: INML-CF, SIJIN, CTI, Secretaría de Seguridad y Convivencia como observador técnico. Consultado el 13/02/2026.

Denuncias: SIJIN de la Policía Nacional. sistema SIEDCO, Consultado el 13/02/2026.

Llamadas: Sistema I/CAD - Sistema Integrado de Emergencias y Seguridad Metropolitano (SIES-M), Consultado el 13/02/2026.

Violencia intrafamiliar: Sistema Deyel. Subsecretaría de Gobierno Local y Convivencia. Consultado el 13/02/2026.

Nota: Los datos reportados a nivel geográfico podrían diferir de los proporcionados por la fuente original (SIEDCO, Policía Nacional), dado que el SISC efectuó una validación geográfica empleando la información de la distribución territorial de los cuadrantes de Policía como método de verificación adicional.

Construcción: Sistema de Información para la Seguridad y la Convivencia (SISC)