



Informe Acumulado 2026

Secretaría de
Seguridad y Convivencia

20 de febrero de 2026

Construcción: Sistema de Información
para la Seguridad y la Convivencia (SISC)



Alcaldía de Medellín
Distrito de
Ciencia, Tecnología e Innovación

Fecha de corte: 20 de febrero de 2026.

A continuación se presentan la cantidad de casos de los delitos de alto impacto en la ciudad y una comparación con el mismo periodo del año anterior, desde el primero de enero hasta la fecha de corte.

Indicador	2025	2026	Dif	Var%
Homicidio	36	35	-1	-3%
Hurto a persona	2.795	2.739	-56	-2%
Total atraco	1.075	880	-195	-18%
Hurto de moto	874	385	-489	-56%
Hurto de carro	130	99	-31	-24%
Hurto de residencia	264	116	-148	-56%
Hurto a establecimiento comercial	286	155	-131	-46%
Extorsión	81	33	-48	-59%
Lesiones personales	634	466	-168	-26%
Violencia intrafamiliar	1.777	1.596	-181	-10%

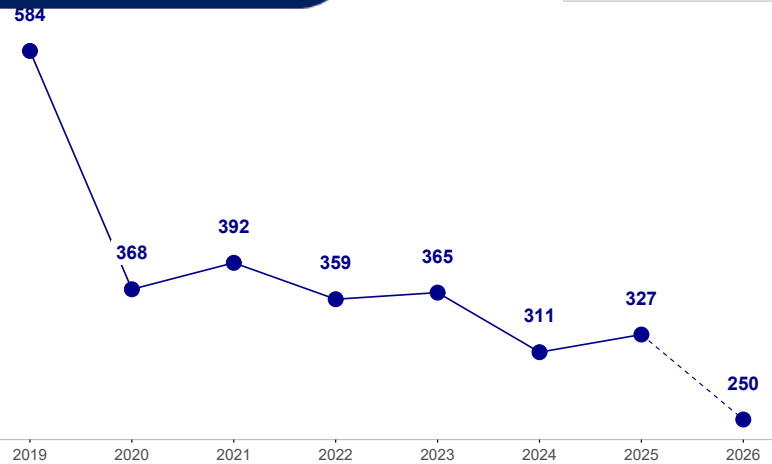
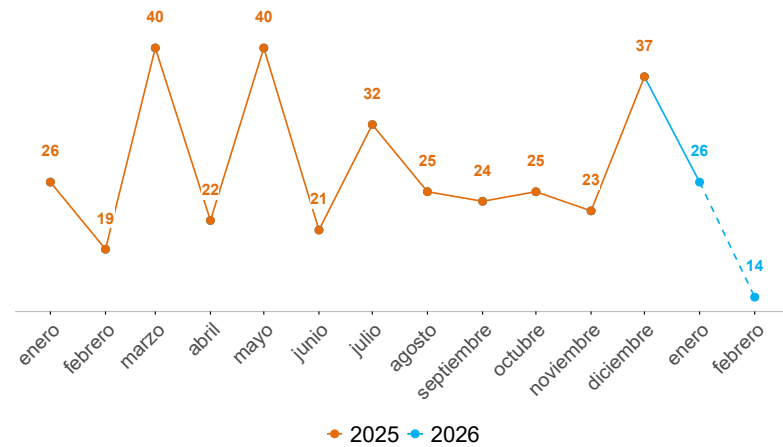
Indicador	2025	2026	Dif	Var%
Capturas total	2.168	2.153	-15	-1%
Homicidio	36	25	-11	-31%
Hurto	249	272	23	9%
Extorsión	21	11	-10	-48%
Delitos sexuales	18	17	-1	-6%
ESCNNA	4	0	-4	-100%
Recuperación de motos	333	307	-26	-8%
Recuperación de carros	35	46	11	31%
Recuperación de celulares	453	78	-375	-83%
Incautación de armas de fuego	77	105	28	36%
Capturas total extranjeros	287	271	-16	-6%
Delitos sexuales	1	2	1	100%
ESCNNA	1	0	-1	-100%

HOMICIDIOS

Fecha de corte: 20 de febrero de 2026.

Periodo	Previo	Actual	Dif	Var%
Mes corrido	10	9	-1	-10%
Año corrido	36	35	-1	-3%
Últimos tres meses	71	81	10	14%

Operatividad	2025	2026	Dif	Var%
Capturas	36	25	-11	-31%
Incautación de armas de fuego	77	105	28	36%

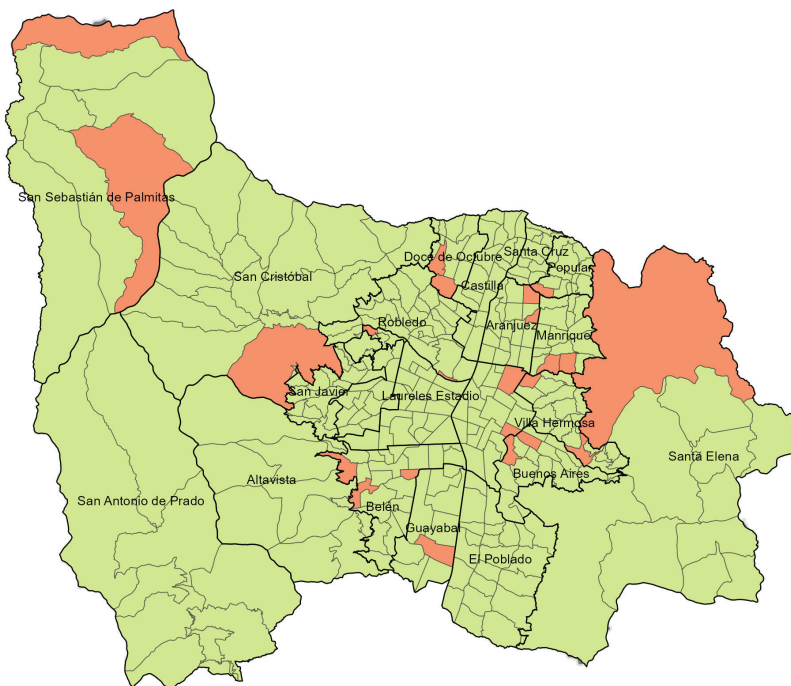


Edad	2025	2026	Dif	Var%
Menor de edad	1	0	-1	-100%
18-24	6	5	-1	-17%
25-28	7	4	-3	-43%
29-32	4	6	2	50%
33-38	5	3	-2	-40%
39-45	6	2	-4	-67%
46-52	3	5	2	67%
53-59	0	0	0	0%
Mayor de 60	2	1	-1	-50%
Sin dato	1	8	7	700%

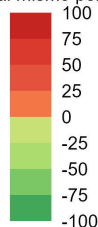
Sexo	2025	2026	Dif	Var%
Hombre	30	28	-2	-7%
Mujer	5	4	-1	-20%

Modalidad	2025	2026	Dif	Var%
Grupos Delincuenciales Organizados	10	8	-2	-20%
Convivencia	18	7	-11	-61%
Violencia de género	2	3	1	50%
Homicidios asociados a hurtos	3	2	-1	-33%
Violencia intrafamiliar	1	0	-1	-100%
En proceso de categorización	2	15	13	650%

Variación casos de homicidio. Año corrido



Variación respecto al mismo periodo del año pasado



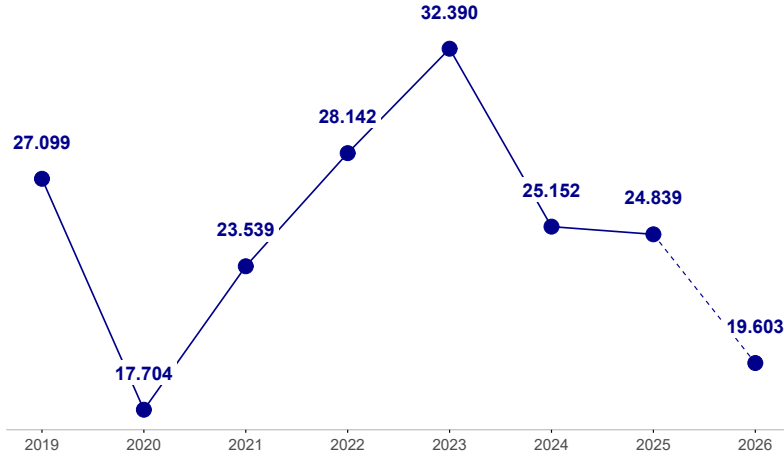
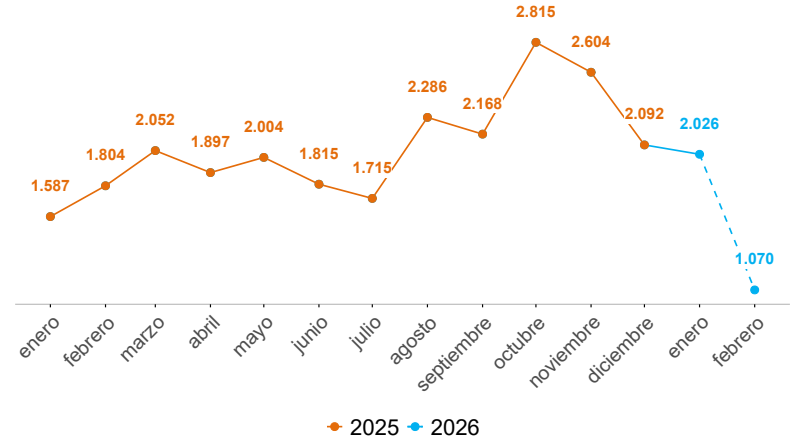
Armas medio	2025	2026	Dif	Var%
Arma de fuego	16	19	3	19%
Arma cortopunzante	15	10	-5	-33%
Escopolamina	0	0	0	0%
Objeto contundente	2	3	1	50%
No	0	0	0	0%
Otras	3	3	0	0%
Sin dato	0	0	0	0%

Comunas y corregimientos	2025	2026	Dif	Var%
01 Popular	1	2	1	100%
02 Santa Cruz	2	0	-2	-100%
03 Manrique	5	3	-2	-40%
04 Aranjuez	0	2	2	100%
05 Castilla	1	0	-1	-100%
06 Doce de Octubre	1	2	1	100%
07 Robledo	1	1	0	0%
08 Villa Hermosa	2	3	1	50%
09 Buenos Aires	1	2	1	100%
10 La Candelaria	11	7	-4	-36%
11 Laureles Estadio	4	0	-4	-100%
12 La América	1	0	-1	-100%
13 San Javier	2	2	0	0%
14 El Poblado	0	0	0	0%
15 Guayabal	1	1	0	0%
16 Belén	3	4	1	33%
50 San Sebastián de Palmitas	0	2	2	100%
60 San Cristóbal	0	2	2	100%
70 Altavista	0	0	0	0%
80 San Antonio de Prado	0	0	0	0%
90 Santa Elena	0	2	2	100%
Sin dato	0	0	0	0%

HURTO A PERSONAS

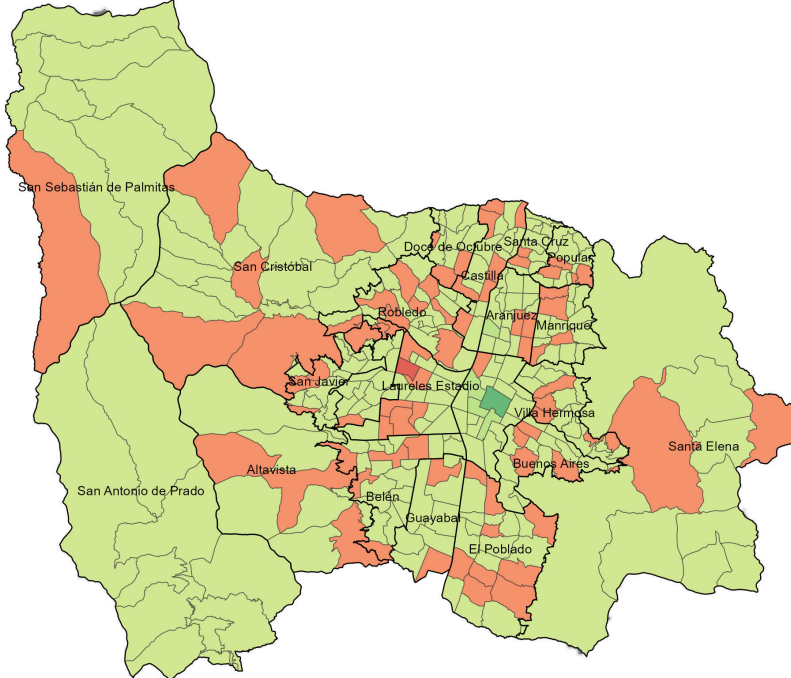
Fecha de corte: 20 de febrero de 2026.

Periodo	Previo	Actual	Dif	Var%
Mes corrido	1.208	713	-495	-41%
Año corrido	2.795	2.739	-56	-2%
Últimos tres meses	7.349	5.616	-1.733	-24%

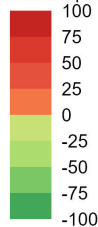


Modalidad	2025	2026	Dif	Var%
Atraco	1.075	880	-195	-18%
Cosquilleo	530	613	83	16%
Raponazo	263	350	87	33%
Descuido	619	616	-3	-0%
Escopolamina	78	62	-16	-21%
Engaño	79	73	-6	-8%
Otras	130	109	-21	-16%
Sin dato	21	36	15	71%

Variación denuncias por hurto a personas. Año corrido



Variación respecto al mismo periodo del año pasado



Armas medio	2025	2026	Dif	Var%
Arma de fuego	441	329	-112	-25%
Arma cortopunzante	431	332	-99	-23%
Escopolamina	102	71	-31	-30%
Objeto contundente	76	34	-42	-55%
No	1.716	1.870	154	9%
Otras	0	0	0	0%
Sin dato	29	103	74	255%

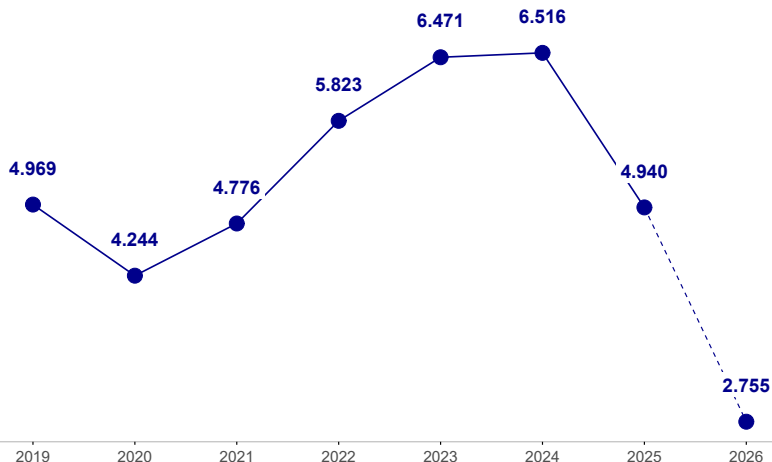
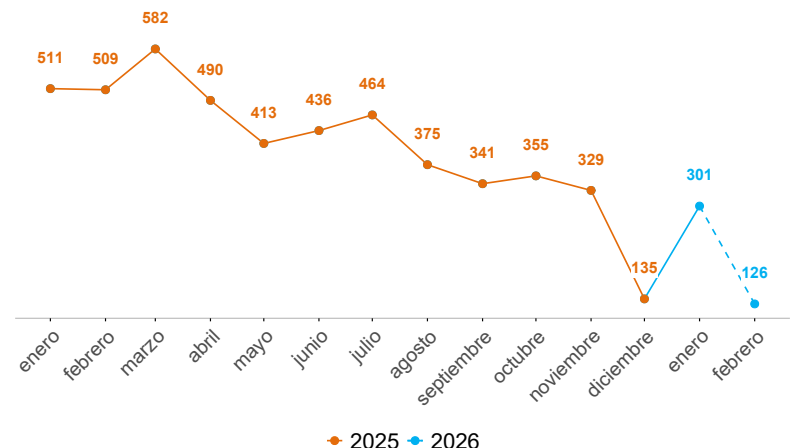
Comunas y corregimientos	2025	2026	Dif	Var%
01 Popular	31	21	-10	-32%
02 Santa Cruz	19	16	-3	-16%
03 Manrique	46	40	-6	-13%
04 Aranjuez	175	98	-77	-44%
05 Castilla	127	106	-21	-17%
06 Doce de Octubre	52	37	-15	-29%
07 Robledo	106	88	-18	-17%
08 Villa Hermosa	59	35	-24	-41%
09 Buenos Aires	118	103	-15	-13%
10 La Candelaria	852	557	-295	-35%
11 Laureles Estadio	272	327	55	20%
12 La América	116	54	-62	-53%
13 San Javier	55	42	-13	-24%
14 El Poblado	348	283	-65	-19%
15 Guayabal	122	86	-36	-30%
16 Belén	177	124	-53	-30%
50 San Sebastián de Palmitas	1	1	0	0%
60 San Cristóbal	25	27	2	8%
70 Altavista	16	17	1	6%
80 San Antonio de Prado	23	16	-7	-30%
90 Santa Elena	21	16	-5	-24%
Sin dato	34	645	611	1.797%

Operatividad	2025	2026	Dif	Var%
Capturas	149	148	-1	-1%
Celulares recuperados	453	78	-375	-83%

HURTO DE MOTOS

Fecha de corte: 20 de febrero de 2026.

Periodo	Previo	Actual	Dif	Var%
Mes corrido	363	84	-279	-77%
Año corrido	874	385	-489	-56%
Últimos tres meses	1.057	583	-474	-45%



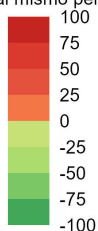
Modalidad	2025	2026	Dif	Var%
Atraco	154	37	-117	-76%
Halado	675	319	-356	-53%
Otras	45	29	-16	-36%

Armas medio	2025	2026	Dif	Var%
Arma de fuego	126	28	-98	-78%
Arma cortopunzante	14	6	-8	-57%
Escopolamina	3	0	-3	-100%
Objeto contundente	2	1	-1	-50%
No	726	335	-391	-54%
Otras	3	15	12	400%
Sin dato	0	0	0	0%

Variación denuncias por hurto de motos. Año corrido



Variación respecto al mismo periodo del año pasado



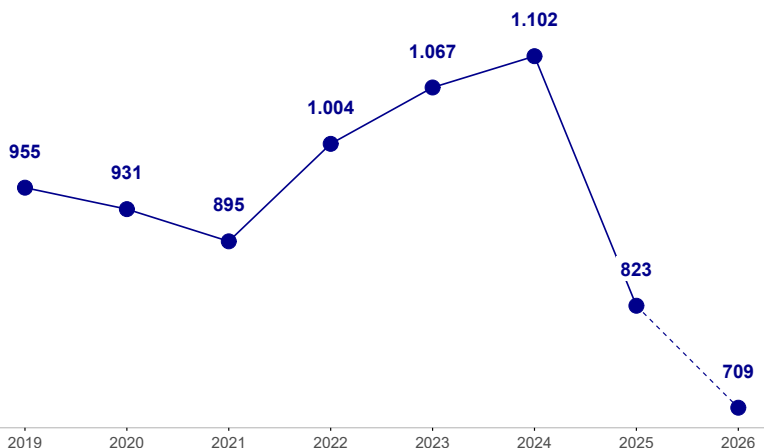
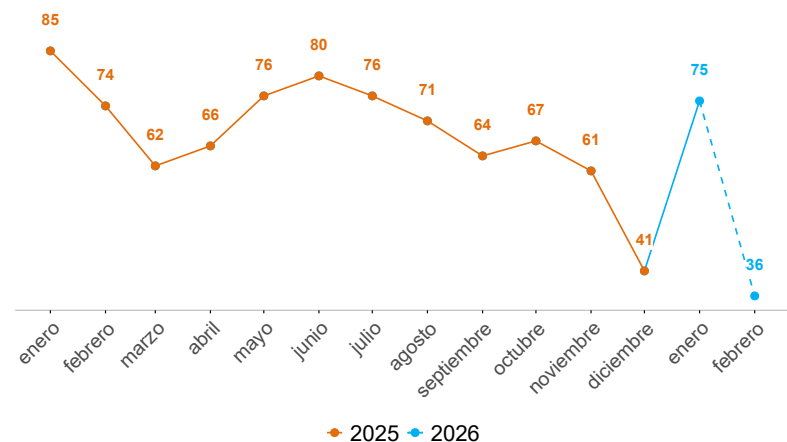
Comunas y corregimientos	2025	2026	Dif	Var%
01 Popular	30	11	-19	-63%
02 Santa Cruz	22	4	-18	-82%
03 Manrique	45	20	-25	-56%
04 Aranjuez	83	23	-60	-72%
05 Castilla	67	27	-40	-60%
06 Doce de Octubre	48	28	-20	-42%
07 Robledo	79	32	-47	-59%
08 Villa Hermosa	47	16	-31	-66%
09 Buenos Aires	77	27	-50	-65%
10 La Candelaria	101	41	-60	-59%
11 Laureles Estadio	56	39	-17	-30%
12 La América	29	15	-14	-48%
13 San Javier	53	22	-31	-58%
14 El Poblado	8	5	-3	-38%
15 Guayabal	18	12	-6	-33%
16 Belén	43	36	-7	-16%
50 San Sebastián de Palmitas	0	0	0	0%
60 San Cristóbal	39	9	-30	-77%
70 Altavista	1	2	1	100%
80 San Antonio de Prado	16	4	-12	-75%
90 Santa Elena	1	0	-1	-100%
Sin dato	11	12	1	9%

Operatividad	2025	2026	Dif	Var%
Capturas	28	20	-8	-29%
Motocicletas recuperadas	368	353	-15	-4%

HURTO DE CARROS

Fecha de corte: 20 de febrero de 2026.

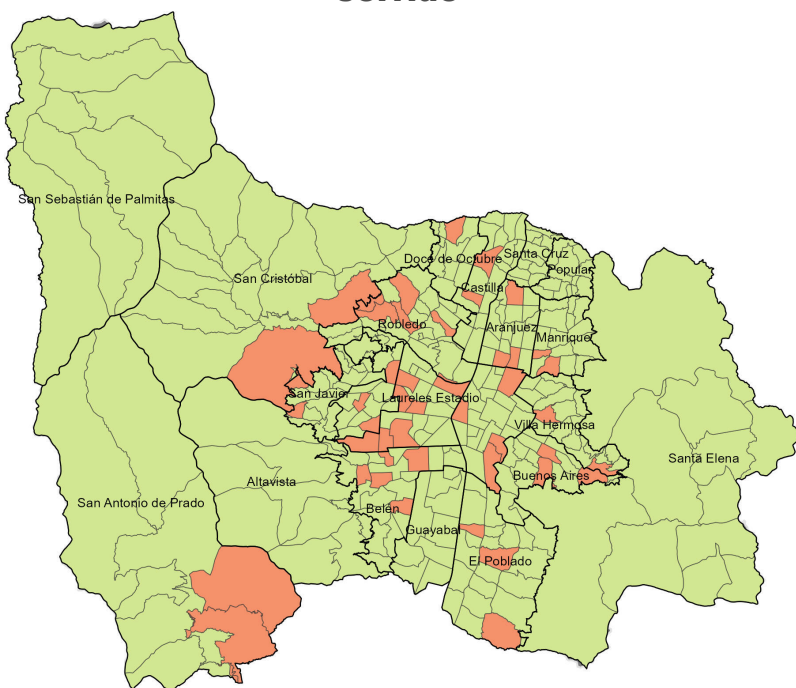
Periodo	Previo	Actual	Dif	Var%
Mes corrido	45	24	-21	-47%
Año corrido	130	99	-31	-24%
Últimos tres meses	204	150	-54	-26%



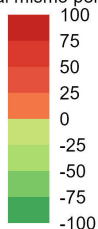
Modalidad	2025	2026	Dif	Var%
Atraco	19	9	-10	-53%
Halado	101	83	-18	-18%
Otras	10	7	-3	-30%

Armas medio	2025	2026	Dif	Var%
Arma de fuego	14	7	-7	-50%
Arma cortopunzante	2	0	-2	-100%
Escopolamina	0	0	0	0%
Objeto contundente	0	1	1	100%
No	113	89	-24	-21%
Otras	1	2	1	100%
Sin dato	0	0	0	0%

Variación denuncias por hurto de carros. Año corrido



Variación respecto al mismo periodo del año pasado



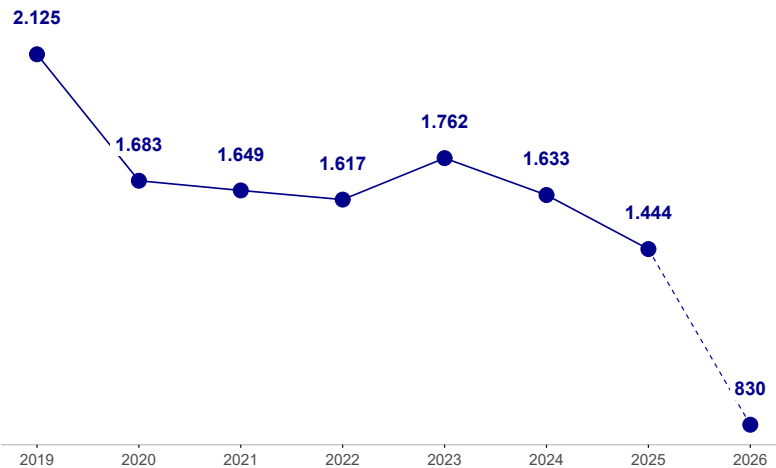
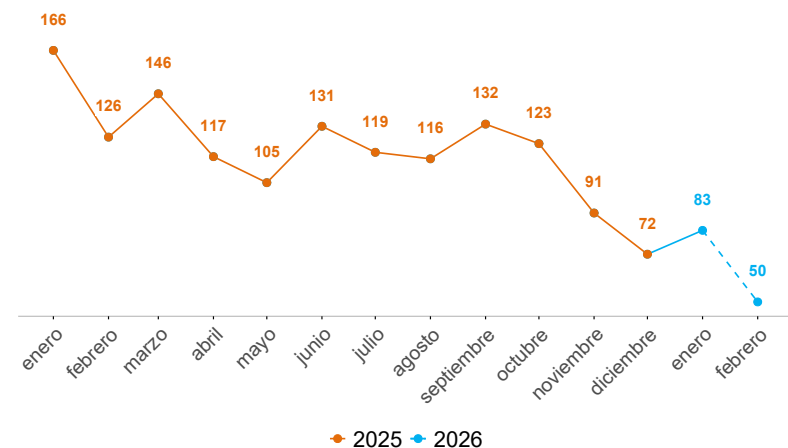
Comunas y corregimientos	2025	2026	Dif	Var%
01 Popular	0	0	0	0%
02 Santa Cruz	3	0	-3	-100%
03 Manrique	2	4	2	100%
04 Aranjuez	11	10	-1	-9%
05 Castilla	10	7	-3	-30%
06 Doce de Octubre	9	2	-7	-78%
07 Robledo	8	11	3	38%
08 Villa Hermosa	5	4	-1	-20%
09 Buenos Aires	16	8	-8	-50%
10 La Candelaria	8	10	2	25%
11 Laureles Estadio	13	16	3	23%
12 La América	3	4	1	33%
13 San Javier	6	2	-4	-67%
14 El Poblado	5	4	-1	-20%
15 Guayabal	8	1	-7	-88%
16 Belén	11	8	-3	-27%
50 San Sebastián de Palmitas	0	0	0	0%
60 San Cristóbal	7	2	-5	-71%
70 Altavista	0	0	0	0%
80 San Antonio de Prado	5	5	0	0%
90 Santa Elena	0	0	0	0%
Sin dato	0	1	1	100%

Operatividad	2025	2026	Dif	Var%
Capturas	4	13	9	225%
Carros recuperados	368	353	-15	-4%

HURTO A RESIDENCIAS

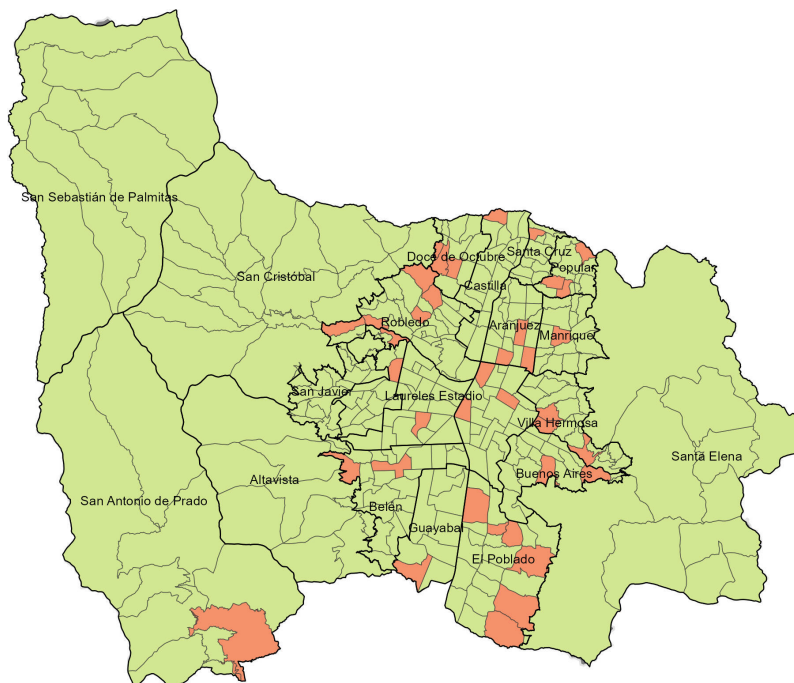
Fecha de corte: 20 de febrero de 2026.

Periodo	Previo	Actual	Dif	Var%
Mes corrido	98	33	-65	-66%
Año corrido	264	116	-148	-56%
Últimos tres meses	337	218	-119	-35%

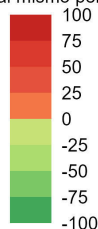


Modalidad	2025	2026	Dif	Var%
Descuido	71	40	-31	-44%
Rompimiento cerradura	90	44	-46	-51%
Atraco	15	8	-7	-47%
Engaño	11	3	-8	-73%
Otras	77	21	-56	-73%
Sin dato	0	0	0	0%

Variación denuncias por hurto a residencias. Año corrido



Variación respecto al mismo periodo del año pasado



Armas medio	2025	2026	Dif	Var%
Arma de fuego	7	2	-5	-71%
Arma cortopunzante	1	0	-1	-100%
Escopolamina	44	5	-39	-89%
Objeto contundente	7	7	0	0%
No	121	76	-45	-37%
Otras	80	26	-54	-68%
Sin dato	4	0	-4	-100%

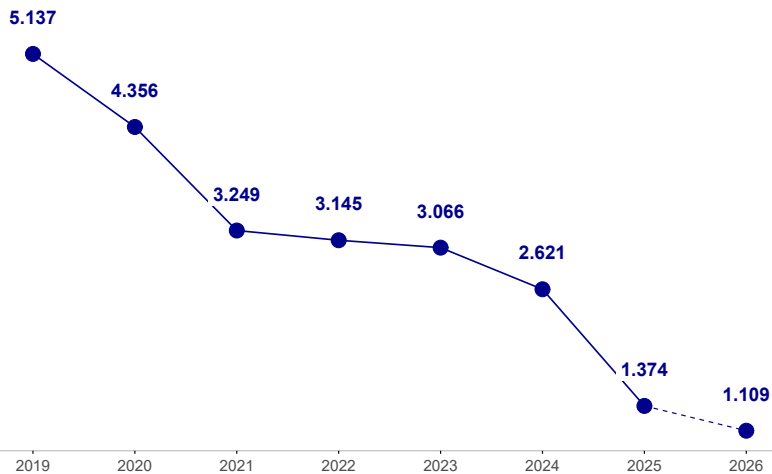
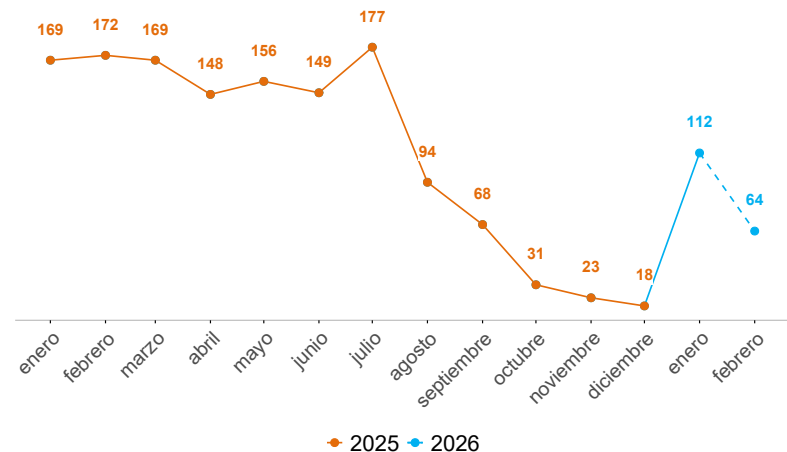
Comunas y corregimientos	2025	2026	Dif	Var%
01 Popular	5	4	-1	-20%
02 Santa Cruz	2	1	-1	-50%
03 Manrique	10	1	-9	-90%
04 Aranjuez	11	6	-5	-45%
05 Castilla	7	3	-4	-57%
06 Doce de Octubre	3	4	1	33%
07 Robledo	10	7	-3	-30%
08 Villa Hermosa	9	7	-2	-22%
09 Buenos Aires	13	8	-5	-38%
10 La Candelaria	16	7	-9	-56%
11 Laureles Estadio	47	12	-35	-74%
12 La América	16	10	-6	-38%
13 San Javier	12	4	-8	-67%
14 El Poblado	45	13	-32	-71%
15 Guayabal	10	6	-4	-40%
16 Belén	30	10	-20	-67%
50 San Sebastián de Palmitas	1	0	-1	-100%
60 San Cristóbal	4	0	-4	-100%
70 Altavista	0	0	0	0%
80 San Antonio de Prado	0	3	3	100%
90 Santa Elena	9	0	-9	-100%
Sin dato	4	10	6	150%

Operatividad	2025	2026	Dif	Var%
Capturas	3	13	10	333%

HURTO A COMERCIO

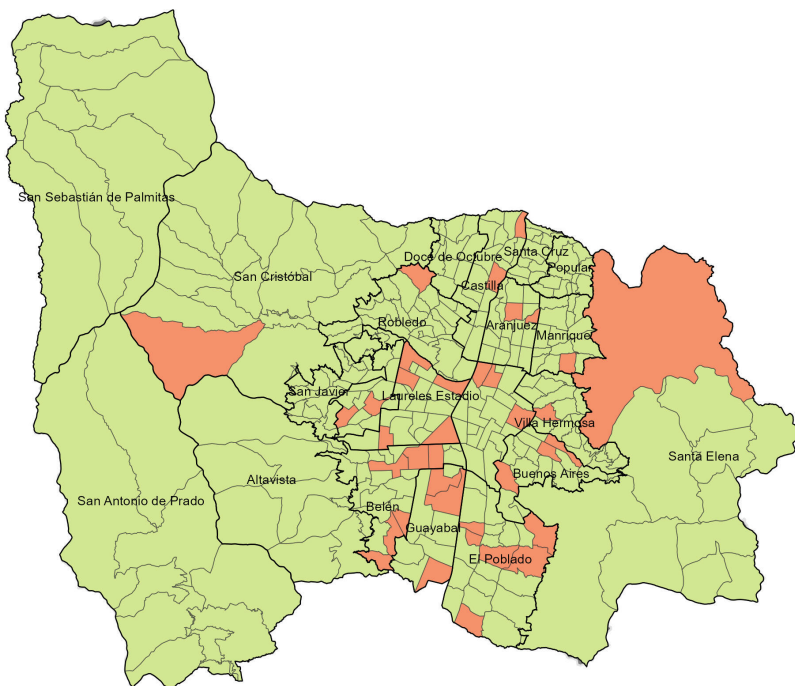
Fecha de corte: 20 de febrero de 2026.

Periodo	Previo	Actual	Dif	Var%
Mes corrido	117	43	-74	-63%
Año corrido	286	155	-131	-46%
Últimos tres meses	141	180	39	28%

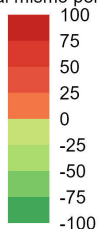


Modalidad	2025	2026	Dif	Var%
Descuido	179	56	-123	-69%
Atraco	29	20	-9	-31%
Rompimiento cerradura	31	20	-11	-35%
Mechero	21	27	6	29%
Otras	26	32	6	23%
Sin dato	0	0	0	0%

Variación denuncias por hurto a establecimientos de comercio. Año corrido



Variación respecto al mismo periodo del año pasado



Armas medio	2025	2026	Dif	Var%
Arma de fuego	21	12	-9	-43%
Arma cortopunzante	0	2	2	100%
Escoplamina	0	1	1	100%
Objeto contundente	7	7	0	0%
No	230	126	-104	-45%
Otras	28	7	-21	-75%
Sin dato	0	0	0	0%

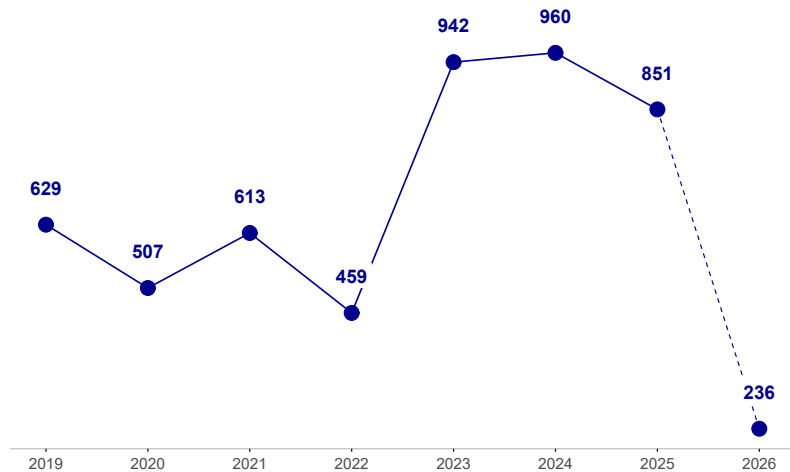
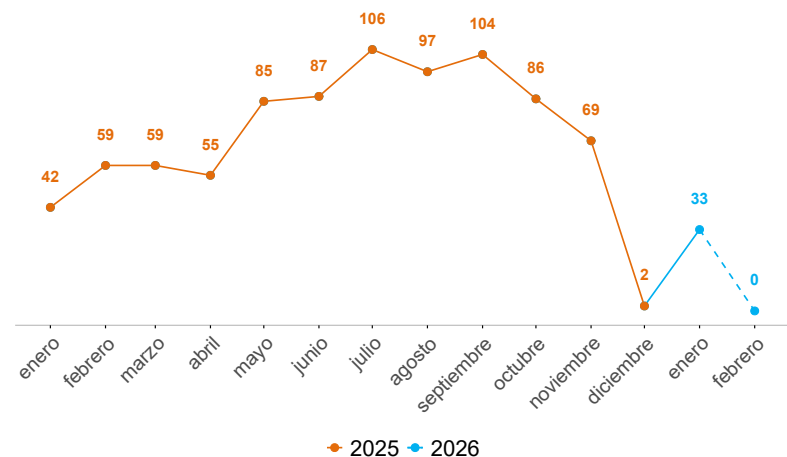
Comunas y corregimientos	2025	2026	Dif	Var%
01 Popular	2	0	-2	-100%
02 Santa Cruz	3	0	-3	-100%
03 Manrique	9	1	-8	-89%
04 Aranjuez	9	6	-3	-33%
05 Castilla	12	5	-7	-58%
06 Doce de Octubre	12	1	-11	-92%
07 Robledo	10	3	-7	-70%
08 Villa Hermosa	4	2	-2	-50%
09 Buenos Aires	10	4	-6	-60%
10 La Candelaria	70	33	-37	-53%
11 Laureles Estadio	40	29	-11	-28%
12 La América	9	5	-4	-44%
13 San Javier	7	0	-7	-100%
14 El Poblado	48	33	-15	-31%
15 Guayabal	21	14	-7	-33%
16 Belén	11	15	4	36%
50 San Sebastián de Palmitas	0	0	0	0%
60 San Cristóbal	4	1	-3	-75%
70 Altavista	0	0	0	0%
80 San Antonio de Prado	4	0	-4	-100%
90 Santa Elena	0	1	1	100%
Sin dato	1	2	1	100%

Operatividad	2025	2026	Dif	Var%
Capturas	64	78	14	22%

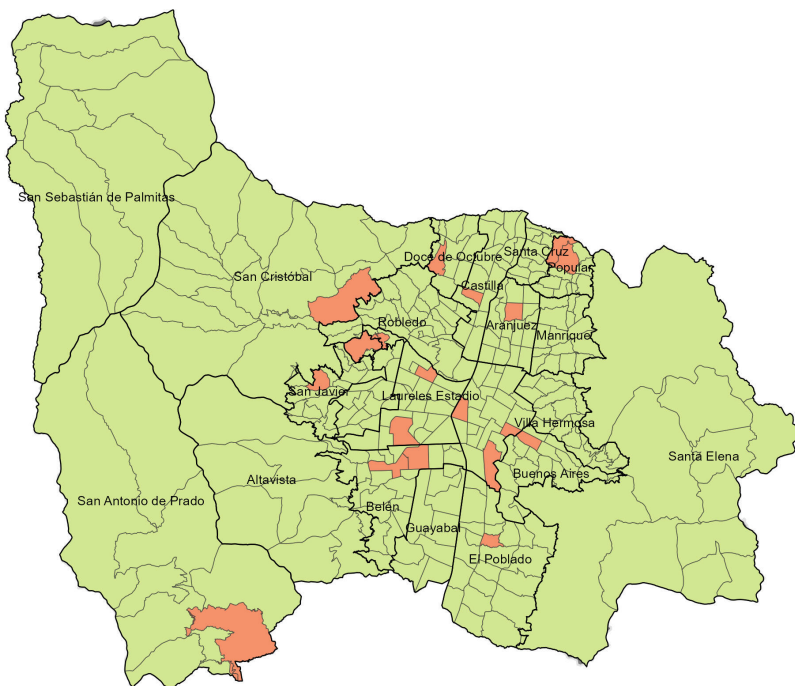
EXTORSIÓN

Fecha de corte: 20 de febrero de 2026.

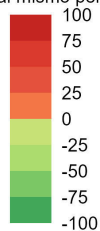
Periodo	Previo	Actual	Dif	Var%
Mes corrido	39	0	-39	-100%
Año corrido	81	33	-48	-59%
Últimos tres meses	264	47	-217	-82%



Variación denuncias por extorsión. Año corrido



Variación respecto al mismo periodo del año pasado



Modalidad	2025	2026	Dif	Var%
Clásica	40	23	-17	-43%
Ciber extorsión	11	3	-8	-73%
Íntima	3	2	-1	-33%
Carcelaria	5	3	-2	-40%
Devolución de bienes	13	1	-12	-92%
Microextorsión	6	0	-6	-100%
Otras	2	1	-1	-50%
Sin dato	1	0	-1	-100%

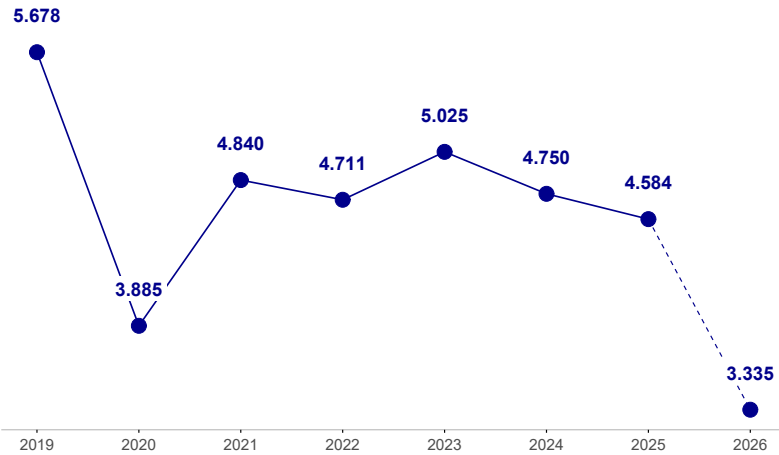
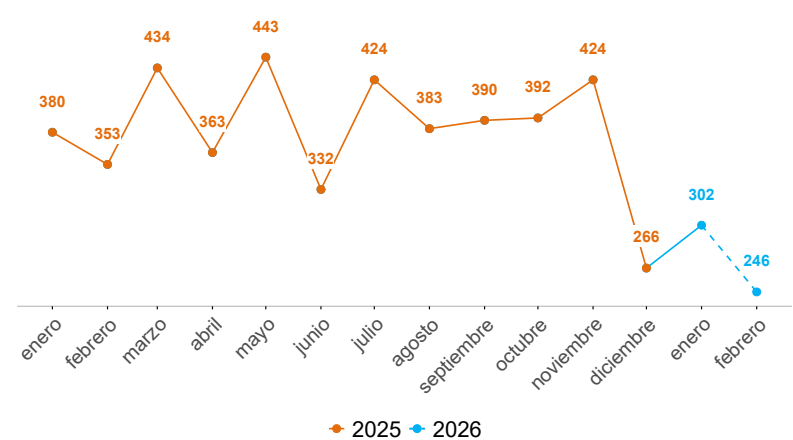
Comunas y corregimientos	2025	2026	Dif	Var%
01 Popular	3	4	1	33%
02 Santa Cruz	0	0	0	0%
03 Manrique	4	0	-4	-100%
04 Aranjuez	6	1	-5	-83%
05 Castilla	4	1	-3	-75%
06 Doce de Octubre	2	1	-1	-50%
07 Robledo	9	0	-9	-100%
08 Villa Hermosa	2	0	-2	-100%
09 Buenos Aires	3	1	-2	-67%
10 La Candelaria	17	11	-6	-35%
11 Laureles Estadio	6	3	-3	-50%
12 La América	2	1	-1	-50%
13 San Javier	5	2	-3	-60%
14 El Poblado	5	2	-3	-60%
15 Guayabal	3	0	-3	-100%
16 Belén	5	3	-2	-40%
50 San Sebastián de Palmitas	0	0	0	0%
60 San Cristóbal	4	2	-2	-50%
70 Altavista	0	0	0	0%
80 San Antonio de Prado	0	1	1	100%
90 Santa Elena	1	0	-1	-100%
Sin dato	0	0	0	0%

Operatividad	2025	2026	Dif	Var%
Capturas	21	11	-10	-48%

LESIONES PERSONALES

Fecha de corte: 20 de febrero de 2026.

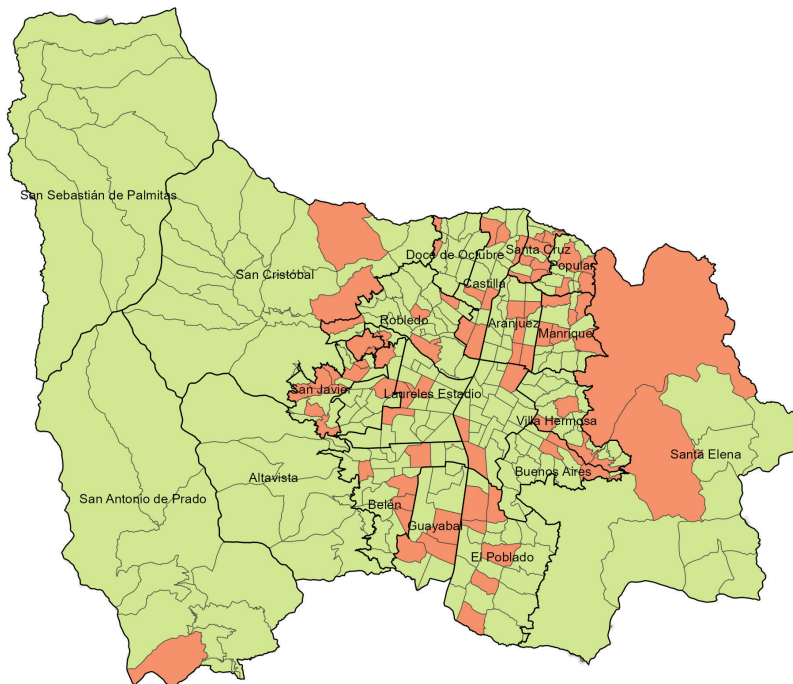
Periodo	Previo	Actual	Dif	Var%
Mes corrido	254	164	-90	-35%
Año corrido	634	466	-168	-26%
Últimos tres meses	1.178	870	-308	-26%



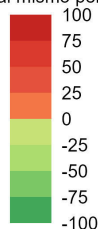
Modalidad	2025	2026	Dif	Var%
Riña	528	377	-151	-29%
Violencia intrafamiliar	26	18	-8	-31%
Atraco	21	16	-5	-24%
Otras	14	4	-10	-71%
Sin dato	45	51	6	13%

Armas medio	2025	2026	Dif	Var%
Arma de fuego	11	11	0	0%
Arma cortopunzante	92	55	-37	-40%
Escopolamina	0	0	0	0%
Objeto contundente	419	299	-120	-29%
No	102	91	-11	-11%
Otras	10	10	0	0%
Sin dato	0	0	0	0%

Variación denuncias por lesiones personales. Año corrido



Variación respecto al mismo periodo del año pasado



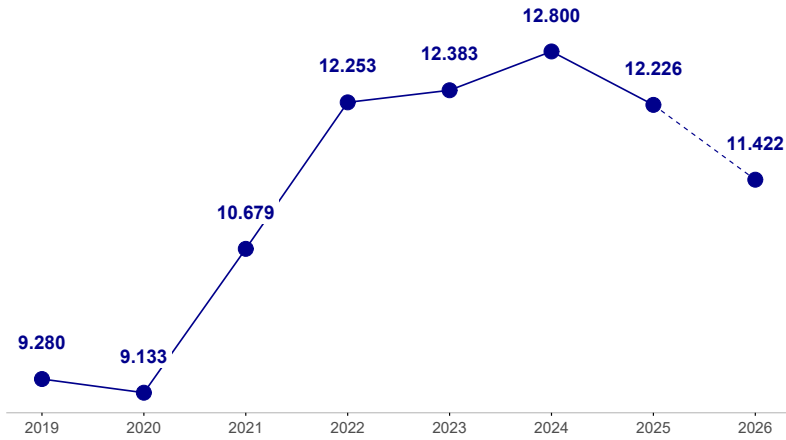
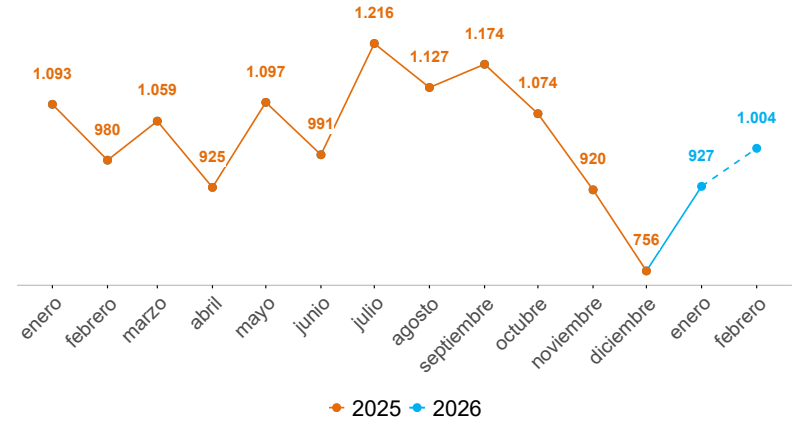
Comunas y corregimientos	2025	2026	Dif	Var%
01 Popular	22	19	-3	-14%
02 Santa Cruz	11	14	3	27%
03 Manrique	30	20	-10	-33%
04 Aranjuez	39	30	-9	-23%
05 Castilla	42	32	-10	-24%
06 Doce de Octubre	35	20	-15	-43%
07 Robledo	39	36	-3	-8%
08 Villa Hermosa	33	21	-12	-36%
09 Buenos Aires	31	14	-17	-55%
10 La Candelaria	101	60	-41	-41%
11 Laureles Estadio	38	27	-11	-29%
12 La América	15	5	-10	-67%
13 San Javier	26	20	-6	-23%
14 El Poblado	34	19	-15	-44%
15 Guayabal	21	15	-6	-29%
16 Belén	35	29	-6	-17%
50 San Sebastián de Palmitas	0	0	0	0%
60 San Cristóbal	49	25	-24	-49%
70 Altavista	4	1	-3	-75%
80 San Antonio de Prado	17	11	-6	-35%
90 Santa Elena	3	5	2	67%
Sin dato	9	43	34	378%

Operatividad	2025	2026	Dif	Var%
Capturas	121	132	11	9%

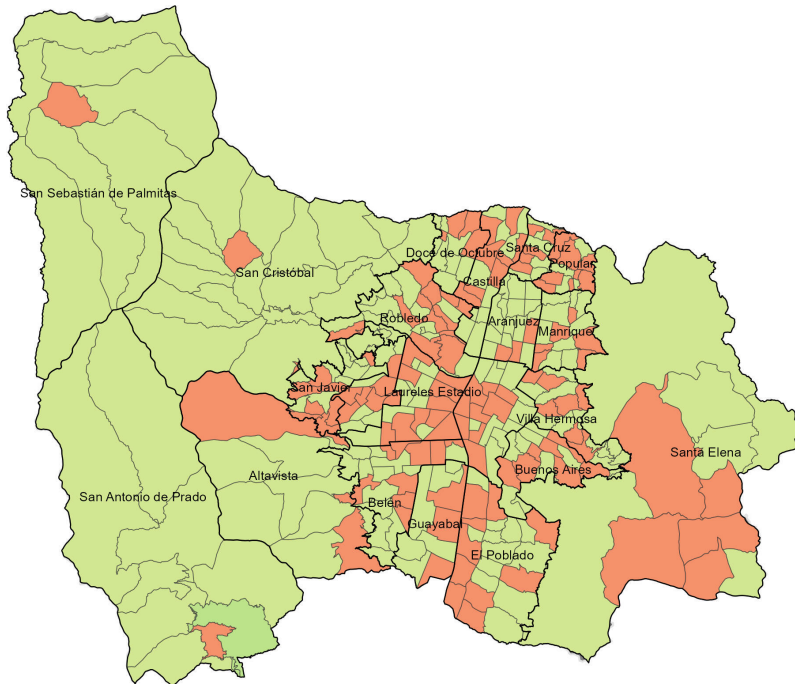
VIOLENCIA INTRAFAMILIAR

Fecha de corte: 20 de febrero de 2026.

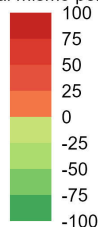
Periodo	Previo	Actual	Dif	Var%
Mes corrido	684	669	-15	-2%
Año corrido	1.777	1.596	-181	-10%
Últimos tres meses	3.302	2.582	-720	-22%



Variación casos de violencia intrafamiliar. Año corrido



Variación respecto al mismo periodo del año pasado



Edad	2025	2026	Dif	Var%
0-5	136	139	3	2%
6-11	261	282	21	8%
12-13	97	99	2	2%
14-17	158	163	5	3%
18-24	135	103	-32	-24%
25-28	106	91	-15	-14%
29-32	107	105	-2	-2%
33-38	143	128	-15	-10%
39-45	113	98	-15	-13%
46-52	100	71	-29	-29%
53-59	84	67	-17	-20%
60-66	73	57	-16	-22%
Mayor de 67	122	117	-5	-4%
Sin dato	758	759	1	0%

Sexo	2025	2026	Dif	Var%
Hombre	510	483	-27	-5%
Mujer	1.200	1.074	-126	-10%

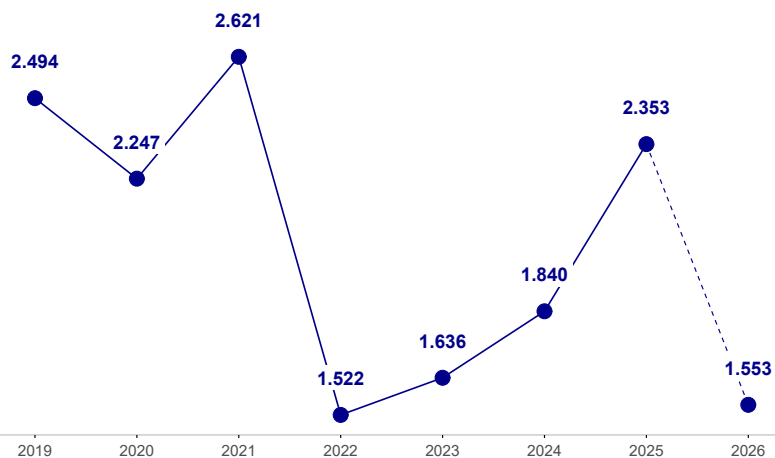
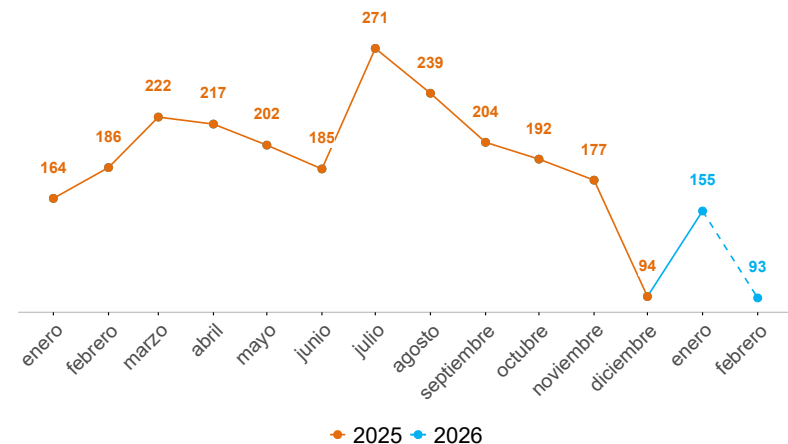
Comunas y corregimientos	2025	2026	Dif	Var%
01 Popular	95	122	27	28%
02 Santa Cruz	94	76	-18	-19%
03 Manrique	144	122	-22	-15%
04 Aranjuez	129	100	-29	-22%
05 Castilla	61	68	7	11%
06 Doce de Octubre	109	108	-1	-1%
07 Robledo	89	112	23	26%
08 Villa Hermosa	104	127	23	22%
09 Buenos Aires	81	96	15	19%
10 La Candelaria	85	85	0	0%
11 Laureles Estadio	36	42	6	17%
12 La América	37	44	7	19%
13 San Javier	151	133	-18	-12%
14 El Poblado	60	60	0	0%
15 Guayabal	64	44	-20	-31%
16 Belén	95	83	-12	-13%
50 San Sebastián de Palmitas	3	3	0	0%
60 San Cristóbal	63	40	-23	-37%
70 Altavista	22	16	-6	-27%
80 San Antonio de Prado	92	26	-66	-72%
90 Santa Elena	14	14	0	0%
Sin dato	149	75	-74	-50%

Operatividad	2025	2026	Dif	Var%
Capturas	87	86	-1	-1%

DELITOS SEXUALES

Fecha de corte: 20 de febrero de 2026.

Periodo	Previo	Actual	Dif	Var%
Mes corrido	142	62	-80	-56%
Año corrido	306	217	-89	-29%
Últimos tres meses	577	361	-216	-37%



Modalidad	2025	2026	Dif	Var%
205. Acceso carnal violento	59	38	-21	-36%
208. Acceso carnal abusivo con menor de catorce años	45	26	-19	-42%
209. Actos sexuales con menor de catorce años	94	57	-37	-39%
210. Acceso carnal o acto sexual abusivos con incapaz de resistir	26	43	17	65%
210a. Acoso sexual	21	13	-8	-38%
Otros delitos sexuales	61	40	-21	-34%

Sexo	2025	2026	Dif	Var%
Hombre	50	38	-12	-24%
Mujer	247	170	-77	-31%

Edad	2025	2026	Dif	Var%
0-5	26	21	-5	-19%
6-11	52	29	-23	-44%
12-13	34	19	-15	-44%
14-17	56	27	-29	-52%
18-24	32	43	11	34%
25-28	19	19	0	0%
29-32	11	14	3	27%
33-38	12	6	-6	-50%
39-45	14	6	-8	-57%
46-52	2	4	2	100%
53-59	1	2	1	100%
60-66	3	1	-2	-67%
Mayor de 67	3	2	-1	-33%
Sin dato	209	120	-89	-43%

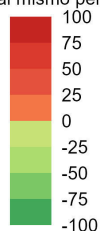
Comunas y corregimientos	2025	2026	Dif	Var%
01 Popular	14	0	-14	-100%
02 Santa Cruz	19	1	-18	-95%
03 Manrique	15	0	-15	-100%
04 Aranjuez	14	1	-13	-93%
05 Castilla	10	1	-9	-90%
06 Doce de Octubre	12	0	-12	-100%
07 Robledo	20	1	-19	-95%
08 Villa Hermosa	18	0	-18	-100%
09 Buenos Aires	10	0	-10	-100%
10 La Candelaria	34	2	-32	-94%
11 Laureles Estadio	47	0	-47	-100%
12 La América	7	0	-7	-100%
13 San Javier	10	0	-10	-100%
14 El Poblado	11	0	-11	-100%
15 Guayabal	6	0	-6	-100%
16 Belén	15	2	-13	-87%
50 San Sebastián de Palmitas	0	0	0	0%
60 San Cristóbal	12	0	-12	-100%
70 Altavista	3	0	-3	-100%
80 San Antonio de Prado	5	0	-5	-100%
90 Santa Elena	0	0	0	0%
Sin dato	24	209	185	771%

Operatividad	2025	2026	Dif	Var%
Capturas por delitos sexuales	18	17	-1	-6%
Capturas por ESCNNA	4	0	-4	-100%

Variación denuncias por delitos sexuales. Año corrido



Variación respecto al mismo periodo del año pasado



Homicidios: INML-CF, SIJIN, CTI, Secretaría de Seguridad y Convivencia como observador técnico. Consultado el 20/02/2026.

Denuncias: SIJIN de la Policía Nacional. sistema SIEDCO, Consultado el 20/02/2026.

Llamadas: Sistema I/CAD - Sistema Integrado de Emergencias y Seguridad Metropolitano (SIES-M), Consultado el 20/02/2026.

Violencia intrafamiliar: Sistema Deyel. Subsecretaría de Gobierno Local y Convivencia. Consultado el 20/02/2026.

Nota: Los datos reportados a nivel geográfico podrían diferir de los proporcionados por la fuente original (SIEDCO, Policía Nacional), dado que el SISC efectuó una validación geográfica empleando la información de la distribución territorial de los cuadrantes de Policía como método de verificación adicional.

Construcción: Sistema de Información para la Seguridad y la Convivencia (SISC)