



Informe Acumulado 2026

**Secretaría de
Seguridad y Convivencia**

27 de febrero de 2026

Construcción: Sistema de Información
para la Seguridad y la Convivencia (SISC)



Alcaldía de Medellín
Distrito de
Ciencia, Tecnología e Innovación

Fecha de corte: 27 de febrero de 2026.

A continuación se presentan la cantidad de casos de los delitos de alto impacto en la ciudad y una comparación con el mismo periodo del año anterior, desde el primero de enero hasta la fecha de corte.

Indicador	2025	2026	Dif	Var%
Homicidio	45	39	-6	-13%
Hurto a persona	3.301	3.146	-155	-5%
Total atraco	1.251	1.011	-240	-19%
Hurto de moto	1.001	467	-534	-53%
Hurto de carro	156	123	-33	-21%
Hurto de residencia	291	136	-155	-53%
Hurto a establecimiento comercial	335	177	-158	-47%
Extorsión	96	44	-52	-54%
Lesiones personales	716	549	-167	-23%
Violencia intrafamiliar	2.027	1.896	-131	-6%

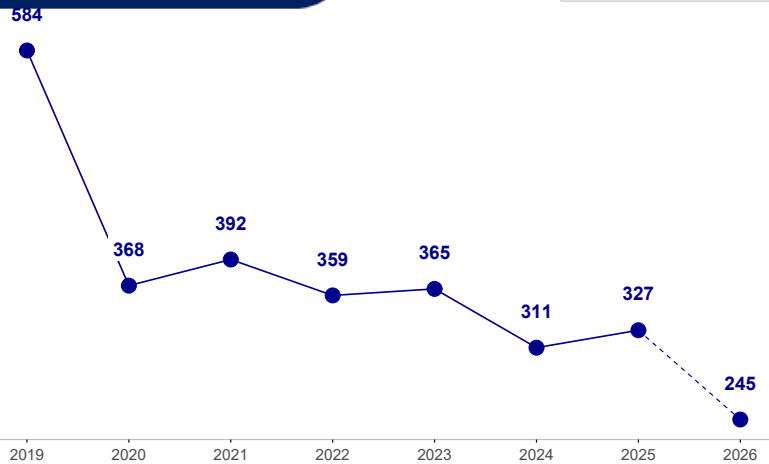
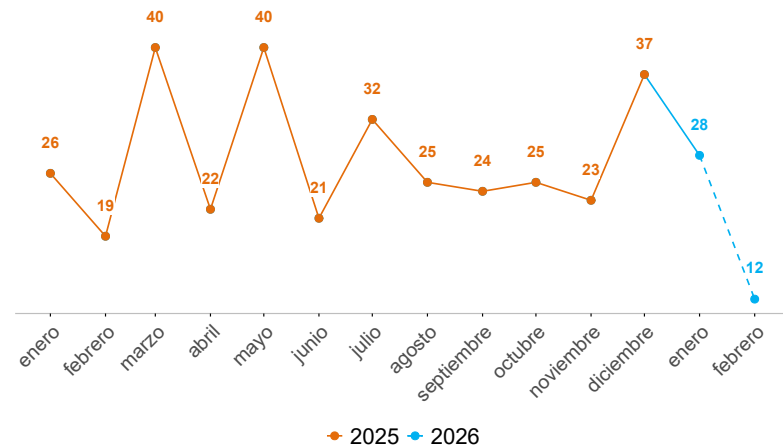
Indicador	2025	2026	Dif	Var%
Capturas total	2.466	2.450	-16	-1%
Homicidio	40	36	-4	-10%
Hurto	298	318	20	7%
Extorsión	23	20	-3	-13%
Delitos sexuales	22	18	-4	-18%
ESCNNA	4	0	-4	-100%
Recuperación de motos	366	358	-8	-2%
Recuperación de carros	37	57	20	54%
Recuperación de celulares	525	92	-433	-82%
Incautación de armas de fuego	89	122	33	37%
Capturas total extranjeros	318	316	-2	-1%
Delitos sexuales	1	2	1	100%
ESCNNA	1	0	-1	-100%

HOMICIDIOS

Fecha de corte: 27 de febrero de 2026.

Periodo	Previo	Actual	Dif	Var%
Mes corrido	19	11	-8	-42%
Año corrido	45	39	-6	-13%
Últimos tres meses	69	82	13	19%

Operatividad	2025	2026	Dif	Var%
Capturas	40	36	-4	-10%
Incautación de armas de fuego	89	122	33	37%

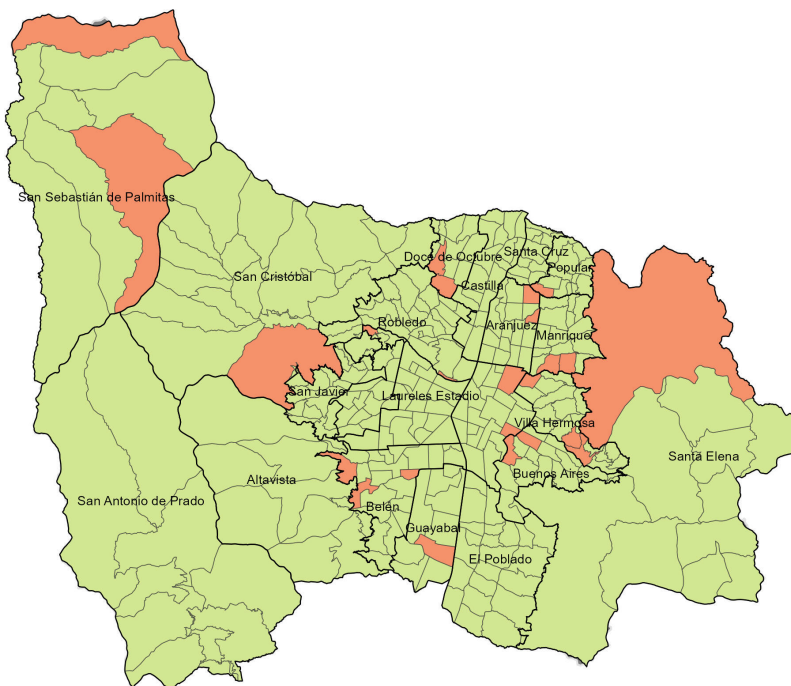


Edad	2025	2026	Dif	Var%
Menor de edad	1	0	-1	-100%
18-24	8	6	-2	-25%
25-28	7	7	0	0%
29-32	5	6	1	20%
33-38	8	3	-5	-62%
39-45	8	2	-6	-75%
46-52	3	5	2	67%
53-59	0	0	0	0%
Mayor de 60	2	0	-2	-100%
Sin dato	2	10	8	400%

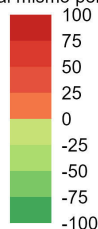
Sexo	2025	2026	Dif	Var%
Hombre	39	32	-7	-18%
Mujer	5	4	-1	-20%

Modalidad	2025	2026	Dif	Var%
Grupos Delincuenciales Organizados	14	8	-6	-43%
Convivencia	19	7	-12	-63%
Violencia de género	2	3	1	50%
Homicidios asociados a hurtos	5	2	-3	-60%
Violencia intrafamiliar	1	1	0	0%
En proceso de categorización	4	18	14	350%

Variación casos de homicidio. Año corrido



Variación respecto al mismo periodo del año pasado



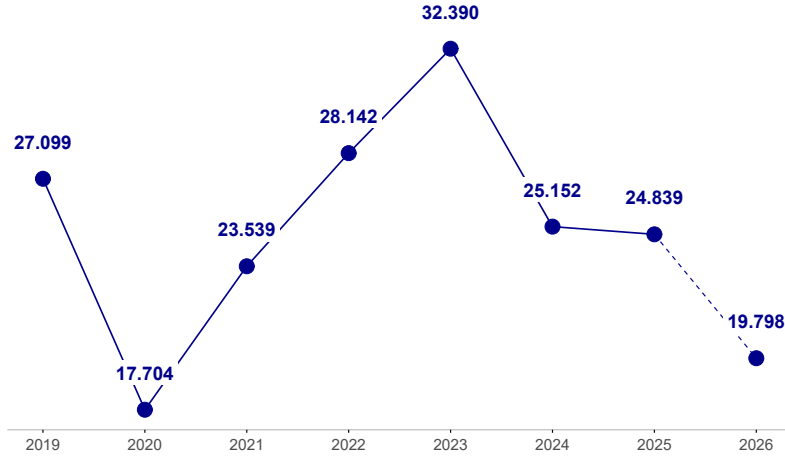
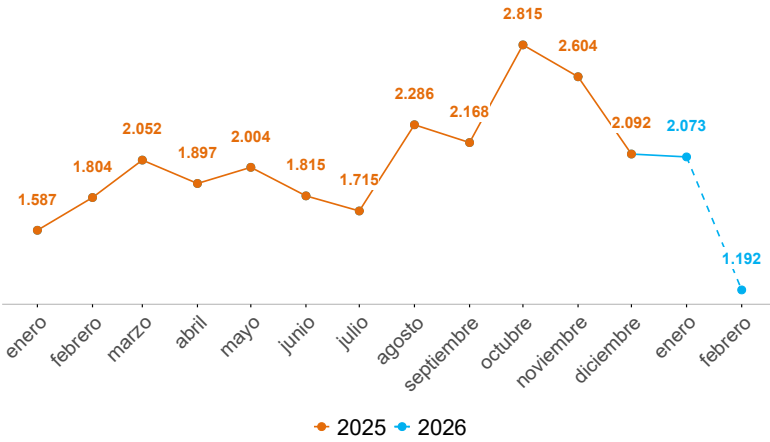
Armas medio	2025	2026	Dif	Var%
Arma de fuego	22	20	-2	-9%
Arma cortopunzante	18	12	-6	-33%
Escopolamina	0	0	0	0%
Objeto contundente	2	3	1	50%
No	0	0	0	0%
Otras	3	4	1	33%
Sin dato	0	0	0	0%

Comunas y corregimientos	2025	2026	Dif	Var%
01 Popular	1	2	1	100%
02 Santa Cruz	2	0	-2	-100%
03 Manrique	5	3	-2	-40%
04 Aranjuez	0	3	3	100%
05 Castilla	1	0	-1	-100%
06 Doce de Octubre	2	2	0	0%
07 Robledo	2	1	-1	-50%
08 Villa Hermosa	2	4	2	100%
09 Buenos Aires	1	3	2	200%
10 La Candelaria	13	8	-5	-38%
11 Laureles Estadio	5	0	-5	-100%
12 La América	1	0	-1	-100%
13 San Javier	2	2	0	0%
14 El Poblado	0	0	0	0%
15 Guayabal	1	1	0	0%
16 Belén	4	4	0	0%
50 San Sebastián de Palmitas	0	2	2	100%
60 San Cristóbal	2	2	0	0%
70 Altavista	0	0	0	0%
80 San Antonio de Prado	1	0	-1	-100%
90 Santa Elena	0	2	2	100%
Sin dato	0	0	0	0%

HURTO A PERSONAS

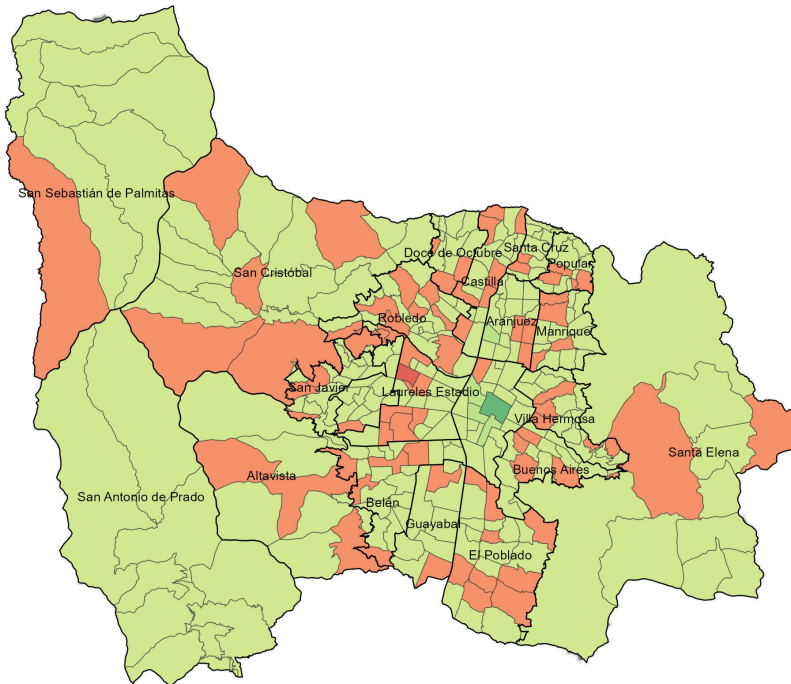
Fecha de corte: 27 de febrero de 2026.

Periodo	Previo	Actual	Dif	Var%
Mes corrido	1.714	1.073	-641	-37%
Año corrido	3.301	3.146	-155	-5%
Últimos tres meses	7.507	5.450	-2.057	-27%

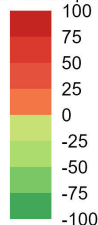


Modalidad	2025	2026	Dif	Var%
Atraco	1.251	1.011	-240	-19%
Cosquilleo	650	700	50	8%
Raponazo	318	401	83	26%
Descuido	724	693	-31	-4%
Escopolamina	96	85	-11	-11%
Engaño	84	83	-1	-1%
Otras	152	140	-12	-8%
Sin dato	26	33	7	27%

Variación denuncias por hurto a personas. Año corrido



Variación respecto al mismo periodo del año pasado



Armas medio	2025	2026	Dif	Var%
Arma de fuego	513	374	-139	-27%
Arma cortopunzante	508	383	-125	-25%
Escopolamina	122	94	-28	-23%
Objeto contundente	87	52	-35	-40%
No	2.035	2.153	118	6%
Otras	0	0	0	0%
Sin dato	36	90	54	150%

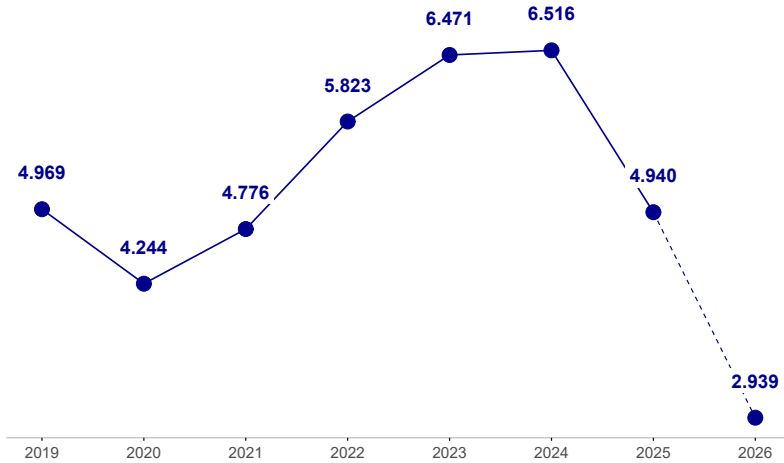
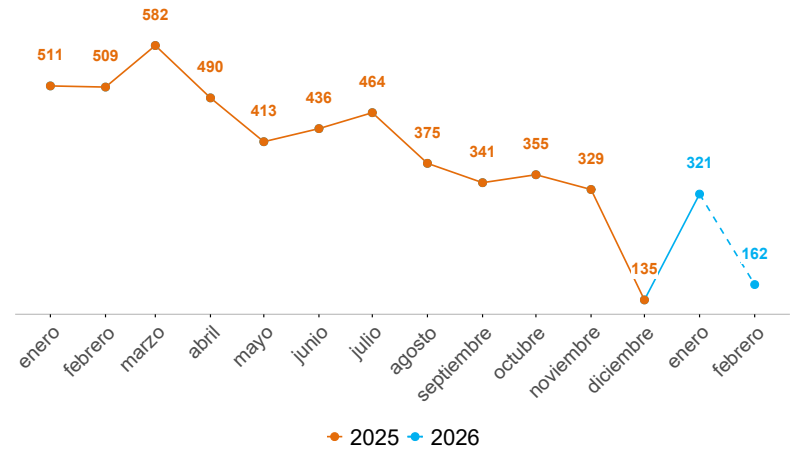
Comunas y corregimientos	2025	2026	Dif	Var%
01 Popular	33	26	-7	-21%
02 Santa Cruz	22	20	-2	-9%
03 Manrique	59	51	-8	-14%
04 Aranjuez	196	129	-67	-34%
05 Castilla	152	137	-15	-10%
06 Doce de Octubre	57	40	-17	-30%
07 Robledo	131	112	-19	-15%
08 Villa Hermosa	70	44	-26	-37%
09 Buenos Aires	140	114	-26	-19%
10 La Candelaria	1.017	692	-325	-32%
11 Laureles Estadio	329	385	56	17%
12 La América	129	68	-61	-47%
13 San Javier	59	51	-8	-14%
14 El Poblado	419	355	-64	-15%
15 Guayabal	145	105	-40	-28%
16 Belén	209	154	-55	-26%
50 San Sebastián de Palmitas	1	2	1	100%
60 San Cristóbal	29	33	4	14%
70 Altavista	18	18	0	0%
80 San Antonio de Prado	28	17	-11	-39%
90 Santa Elena	22	17	-5	-23%
Sin dato	36	576	540	1.500%

Operatividad	2025	2026	Dif	Var%
Capturas	185	181	-4	-2%
Celulares recuperados	525	92	-433	-82%

HURTO DE MOTOS

Fecha de corte: 27 de febrero de 2026.

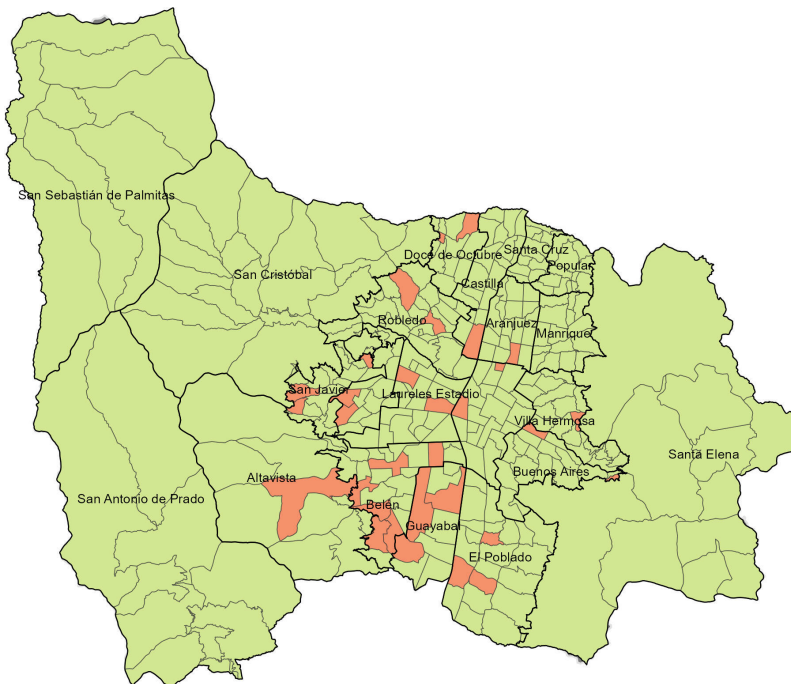
Periodo	Previo	Actual	Dif	Var%
Mes corrido	490	146	-344	-70%
Año corrido	1.001	467	-534	-53%
Últimos tres meses	1.034	613	-421	-41%



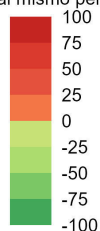
Modalidad	2025	2026	Dif	Var%
Atraco	173	49	-124	-72%
Halado	777	382	-395	-51%
Otras	51	36	-15	-29%

Armas medio	2025	2026	Dif	Var%
Arma de fuego	144	37	-107	-74%
Arma cortopunzante	15	7	-8	-53%
Escopolamina	3	0	-3	-100%
Objeto contundente	2	2	0	0%
No	833	389	-444	-53%
Otras	4	31	27	675%
Sin dato	0	1	1	100%

Variación denuncias por hurto de motos. Año corrido



Variación respecto al mismo periodo del año pasado



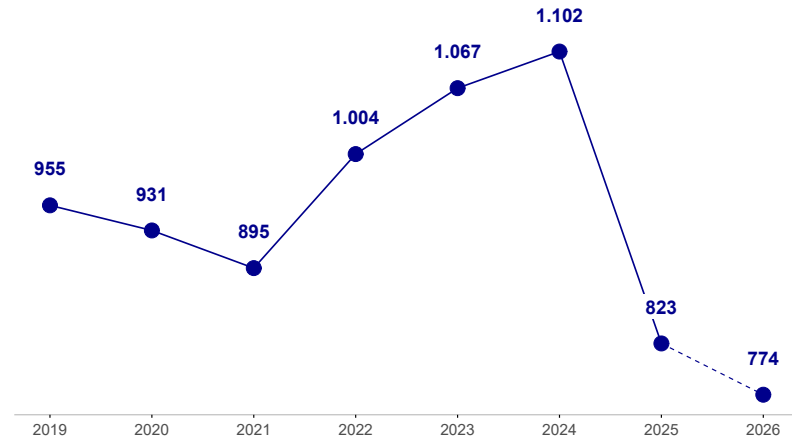
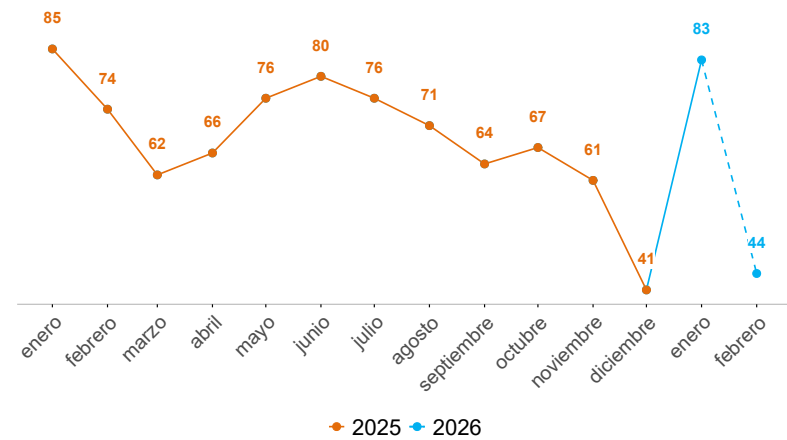
Comunas y corregimientos	2025	2026	Dif	Var%
01 Popular	37	13	-24	-65%
02 Santa Cruz	29	8	-21	-72%
03 Manrique	50	21	-29	-58%
04 Aranjuez	94	24	-70	-74%
05 Castilla	71	29	-42	-59%
06 Doce de Octubre	57	32	-25	-44%
07 Robledo	91	39	-52	-57%
08 Villa Hermosa	56	22	-34	-61%
09 Buenos Aires	90	31	-59	-66%
10 La Candelaria	112	44	-68	-61%
11 Laureles Estadio	61	42	-19	-31%
12 La América	35	19	-16	-46%
13 San Javier	61	24	-37	-61%
14 El Poblado	12	5	-7	-58%
15 Guayabal	18	13	-5	-28%
16 Belén	52	42	-10	-19%
50 San Sebastián de Palmitas	0	0	0	0%
60 San Cristóbal	44	11	-33	-75%
70 Altavista	2	2	0	0%
80 San Antonio de Prado	17	4	-13	-76%
90 Santa Elena	1	0	-1	-100%
Sin dato	11	42	31	282%

Operatividad	2025	2026	Dif	Var%
Capturas	28	22	-6	-21%
Motocicletas recuperadas	403	415	12	3%

HURTO DE CARROS

Fecha de corte: 27 de febrero de 2026.

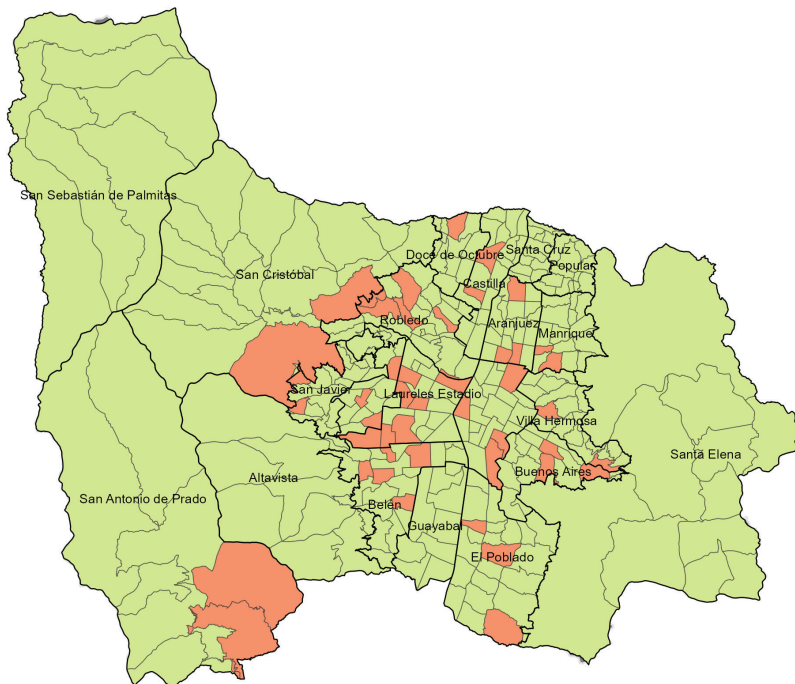
Periodo	Previo	Actual	Dif	Var%
Mes corrido	71	40	-31	-44%
Año corrido	156	123	-33	-21%
Últimos tres meses	192	166	-26	-14%



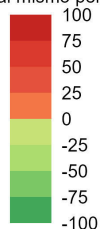
Modalidad	2025	2026	Dif	Var%
Atraco	25	10	-15	-60%
Halado	118	106	-12	-10%
Otras	13	7	-6	-46%

Armas medio	2025	2026	Dif	Var%
Arma de fuego	19	7	-12	-63%
Arma cortopunzante	2	0	-2	-100%
Escopolamina	0	1	1	100%
Objeto contundente	0	1	1	100%
No	134	104	-30	-22%
Otras	1	10	9	900%
Sin dato	0	0	0	0%

Variación denuncias por hurto de carros. Año corrido



Variación respecto al mismo periodo del año pasado



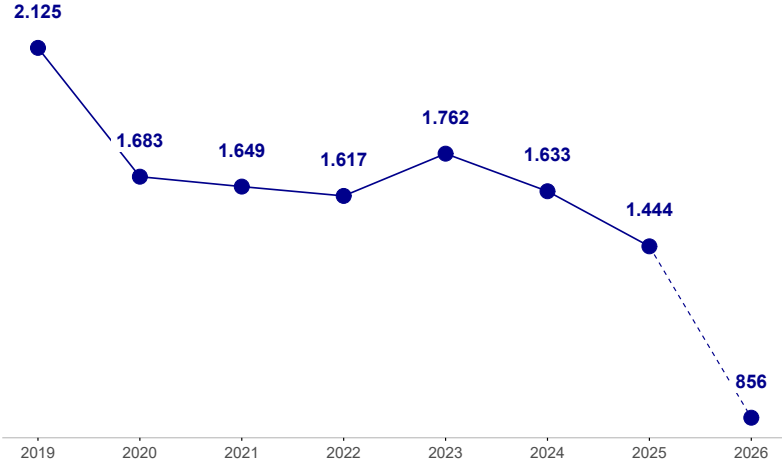
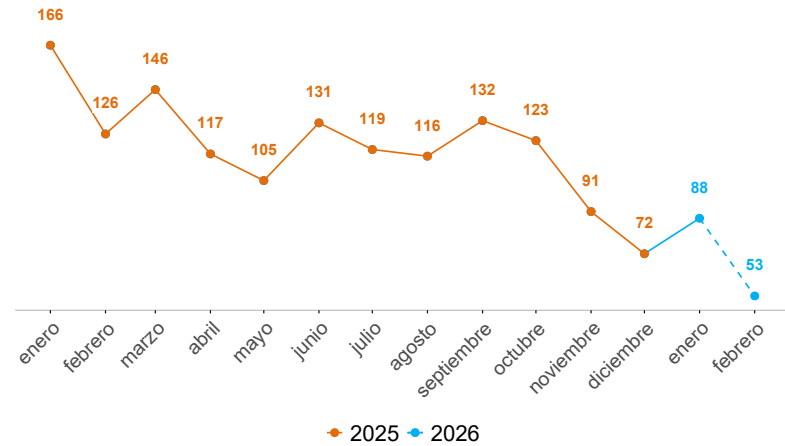
Comunas y corregimientos	2025	2026	Dif	Var%
01 Popular	0	0	0	0%
02 Santa Cruz	4	0	-4	-100%
03 Manrique	4	5	1	25%
04 Aranjuez	15	11	-4	-27%
05 Castilla	13	9	-4	-31%
06 Doce de Octubre	9	3	-6	-67%
07 Robledo	9	13	4	44%
08 Villa Hermosa	5	5	0	0%
09 Buenos Aires	16	11	-5	-31%
10 La Candelaria	8	11	3	38%
11 Laureles Estadio	20	17	-3	-15%
12 La América	5	8	3	60%
13 San Javier	7	4	-3	-43%
14 El Poblado	5	4	-1	-20%
15 Guayabal	10	1	-9	-90%
16 Belén	14	9	-5	-36%
50 San Sebastián de Palmitas	0	0	0	0%
60 San Cristóbal	7	3	-4	-57%
70 Altavista	0	0	0	0%
80 San Antonio de Prado	5	5	0	0%
90 Santa Elena	0	0	0	0%
Sin dato	0	4	4	100%

Operatividad	2025	2026	Dif	Var%
Capturas	4	13	9	225%
Carros recuperados	403	415	12	3%

HURTO A RESIDENCIAS

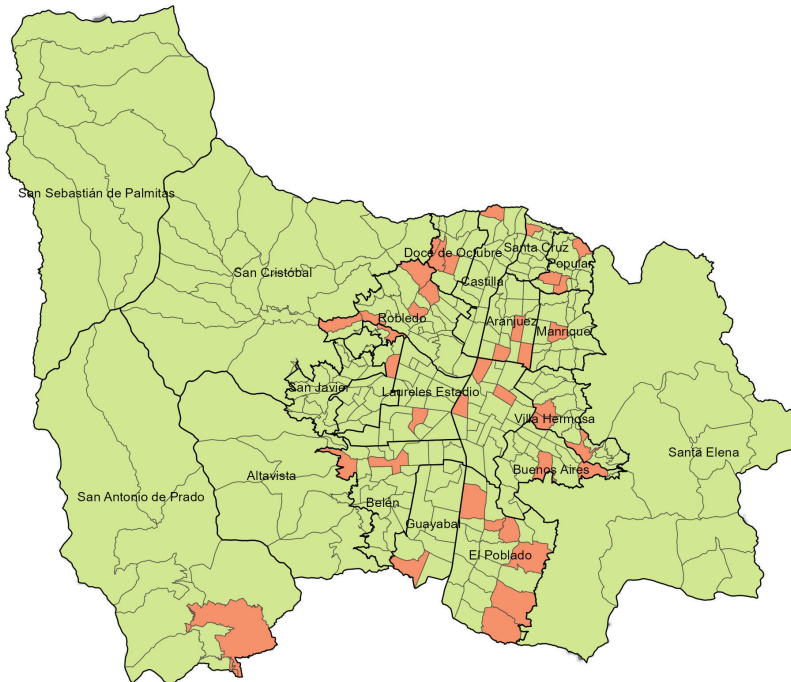
Fecha de corte: 27 de febrero de 2026.

Periodo	Previo	Actual	Dif	Var%
Mes corrido	125	48	-77	-62%
Año corrido	291	136	-155	-53%
Últimos tres meses	346	213	-133	-38%

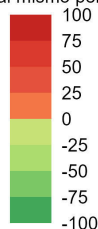


Modalidad	2025	2026	Dif	Var%
Descuido	78	47	-31	-40%
Rompimiento cerradura	98	49	-49	-50%
Atraco	18	12	-6	-33%
Engaño	12	5	-7	-58%
Otras	85	23	-62	-73%
Sin dato	0	0	0	0%

Variación denuncias por hurto a residencias. Año corrido



Variación respecto al mismo periodo del año pasado



Armas medio	2025	2026	Dif	Var%
Arma de fuego	8	3	-5	-62%
Arma cortopunzante	2	0	-2	-100%
Escopolamina	49	6	-43	-88%
Objeto contundente	9	8	-1	-11%
No	132	85	-47	-36%
Otras	87	31	-56	-64%
Sin dato	4	3	-1	-25%

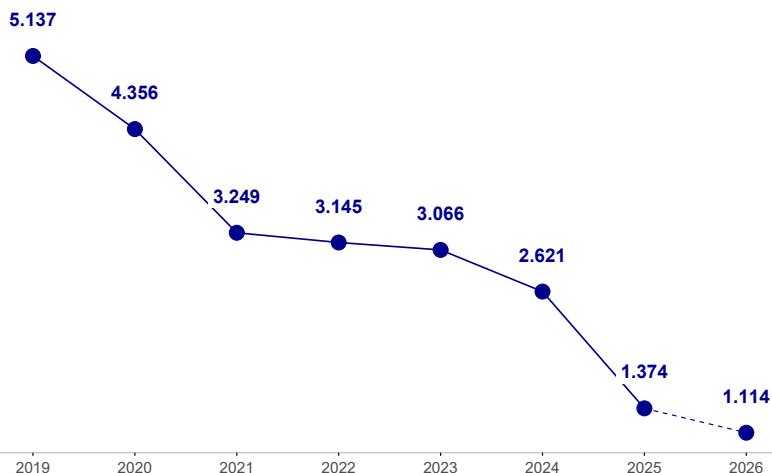
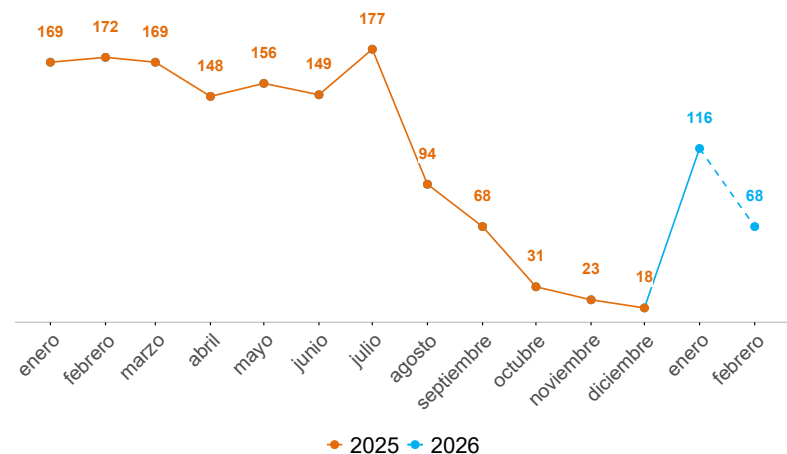
Comunas y corregimientos	2025	2026	Dif	Var%
01 Popular	6	4	-2	-33%
02 Santa Cruz	3	1	-2	-67%
03 Manrique	10	2	-8	-80%
04 Aranjuez	12	6	-6	-50%
05 Castilla	9	3	-6	-67%
06 Doce de Octubre	4	5	1	25%
07 Robledo	11	7	-4	-36%
08 Villa Hermosa	10	7	-3	-30%
09 Buenos Aires	14	9	-5	-36%
10 La Candelaria	17	7	-10	-59%
11 Laureles Estadio	54	12	-42	-78%
12 La América	16	11	-5	-31%
13 San Javier	14	5	-9	-64%
14 El Poblado	48	14	-34	-71%
15 Guayabal	10	8	-2	-20%
16 Belén	34	11	-23	-68%
50 San Sebastián de Palmitas	1	0	-1	-100%
60 San Cristóbal	4	1	-3	-75%
70 Altavista	0	0	0	0%
80 San Antonio de Prado	0	3	3	100%
90 Santa Elena	10	0	-10	-100%
Sin dato	4	20	16	400%

Operatividad	2025	2026	Dif	Var%
Capturas	4	15	11	275%

HURTO A COMERCIO

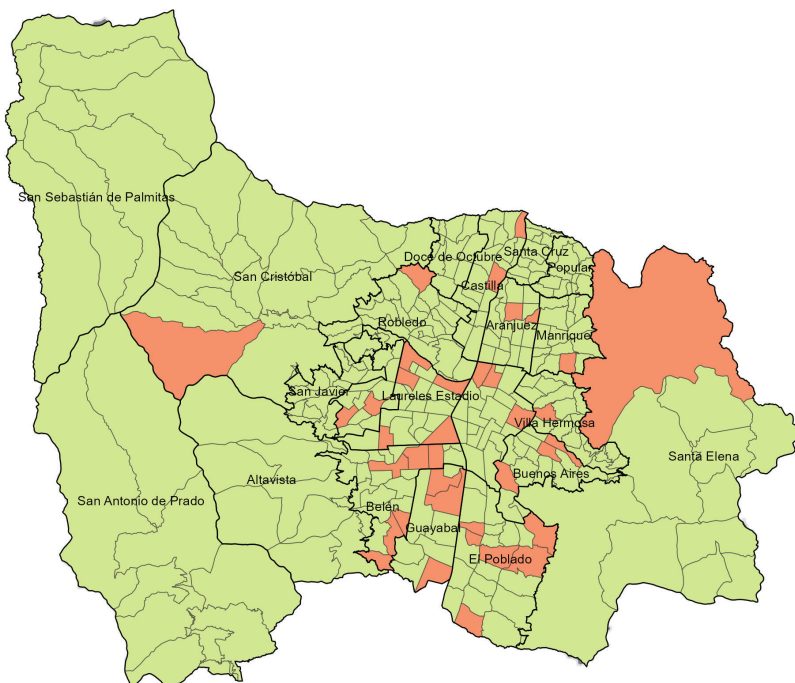
Fecha de corte: 27 de febrero de 2026.

Periodo	Previo	Actual	Dif	Var%
Mes corrido	166	61	-105	-63%
Año corrido	335	177	-158	-47%
Últimos tres meses	125	197	72	58%

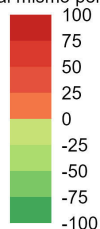


Modalidad	2025	2026	Dif	Var%
Descuido	212	66	-146	-69%
Atraco	33	24	-9	-27%
Rompimiento cerradura	37	23	-14	-38%
Mechero	23	28	5	22%
Otras	30	36	6	20%
Sin dato	0	0	0	0%

Variación denuncias por hurto a establecimientos de comercio. Año corrido



Variación respecto al mismo periodo del año pasado



Armas medio	2025	2026	Dif	Var%
Arma de fuego	24	14	-10	-42%
Arma cortopunzante	0	3	3	100%
Escoplamina	0	1	1	100%
Objeto contundente	7	7	0	0%
No	269	142	-127	-47%
Otras	35	10	-25	-71%
Sin dato	0	0	0	0%

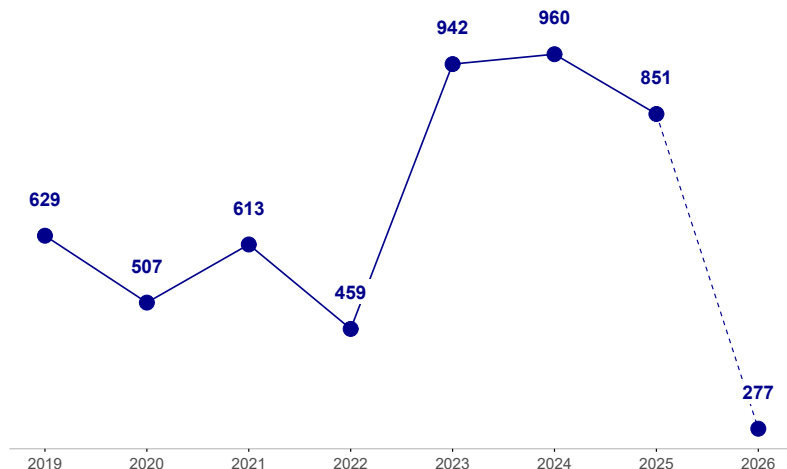
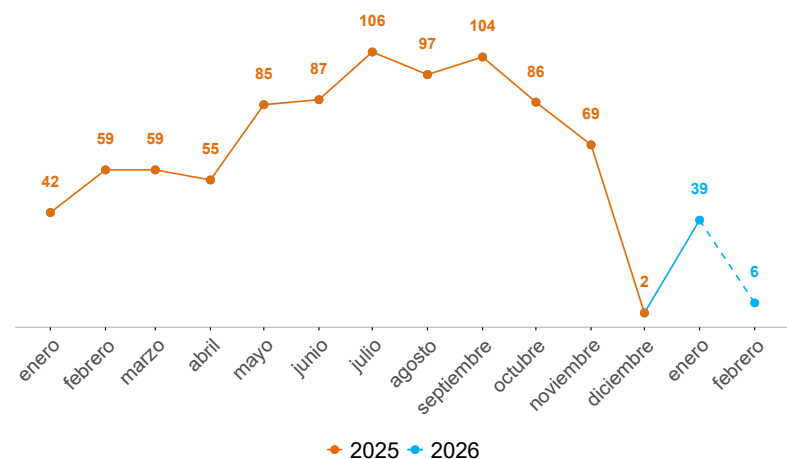
Comunas y corregimientos	2025	2026	Dif	Var%
01 Popular	2	1	-1	-50%
02 Santa Cruz	3	0	-3	-100%
03 Manrique	12	1	-11	-92%
04 Aranjuez	10	6	-4	-40%
05 Castilla	17	5	-12	-71%
06 Doce de Octubre	12	1	-11	-92%
07 Robledo	12	3	-9	-75%
08 Villa Hermosa	4	4	0	0%
09 Buenos Aires	17	4	-13	-76%
10 La Candelaria	76	37	-39	-51%
11 Laureles Estadio	48	33	-15	-31%
12 La América	13	5	-8	-62%
13 San Javier	8	0	-8	-100%
14 El Poblado	57	39	-18	-32%
15 Guayabal	22	18	-4	-18%
16 Belén	13	17	4	31%
50 San Sebastián de Palmitas	0	0	0	0%
60 San Cristóbal	4	1	-3	-75%
70 Altavista	0	0	0	0%
80 San Antonio de Prado	4	0	-4	-100%
90 Santa Elena	0	1	1	100%
Sin dato	1	1	0	0%

Operatividad	2025	2026	Dif	Var%
Capturas	76	87	11	14%

EXTORSIÓN

Fecha de corte: 27 de febrero de 2026.

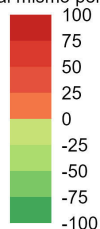
Periodo	Previo	Actual	Dif	Var%
Mes corrido	54	5	-49	-91%
Año corrido	96	44	-52	-54%
Últimos tres meses	260	46	-214	-82%



Variación denuncias por extorsión. Año corrido



Variación respecto al mismo periodo del año pasado



Modalidad	2025	2026	Dif	Var%
Clásica	50	25	-25	-50%
Ciber extorsión	11	6	-5	-45%
Íntima	3	3	0	0%
Carcelaria	8	6	-2	-25%
Devolución de bienes	14	3	-11	-79%
Microextorsión	7	0	-7	-100%
Otras	2	1	-1	-50%
Sin dato	1	0	-1	-100%

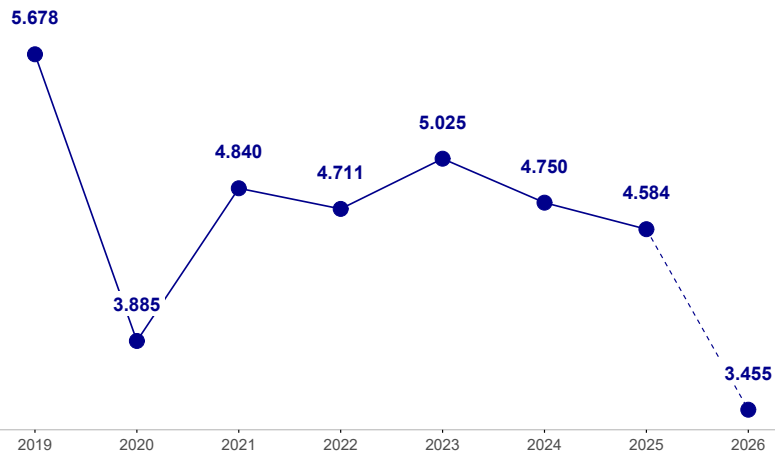
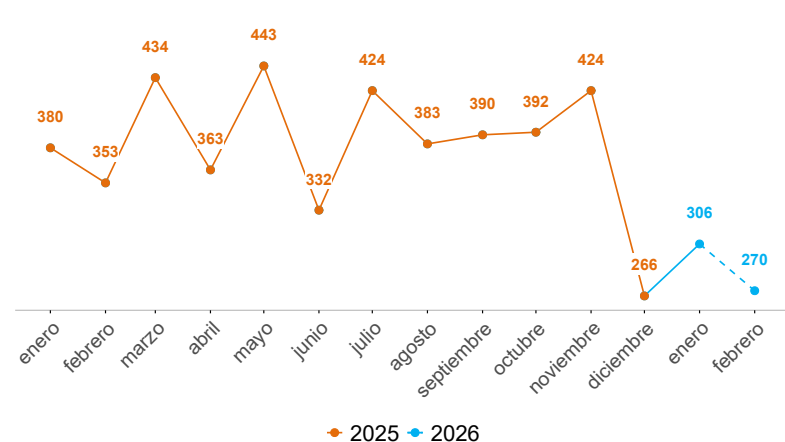
Comunas y corregimientos	2025	2026	Dif	Var%
01 Popular	3	5	2	67%
02 Santa Cruz	1	0	-1	-100%
03 Manrique	5	0	-5	-100%
04 Aranjuez	7	1	-6	-86%
05 Castilla	4	1	-3	-75%
06 Doce de Octubre	2	1	-1	-50%
07 Robledo	10	1	-9	-90%
08 Villa Hermosa	2	0	-2	-100%
09 Buenos Aires	3	1	-2	-67%
10 La Candelaria	19	15	-4	-21%
11 Laureles Estadio	8	3	-5	-62%
12 La América	2	1	-1	-50%
13 San Javier	5	3	-2	-40%
14 El Poblado	9	2	-7	-78%
15 Guayabal	3	0	-3	-100%
16 Belén	7	4	-3	-43%
50 San Sebastián de Palmitas	0	0	0	0%
60 San Cristóbal	5	4	-1	-20%
70 Altavista	0	0	0	0%
80 San Antonio de Prado	0	2	2	100%
90 Santa Elena	1	0	-1	-100%
Sin dato	0	0	0	0%

Operatividad	2025	2026	Dif	Var%
Capturas	23	20	-3	-13%

LESIONES PERSONALES

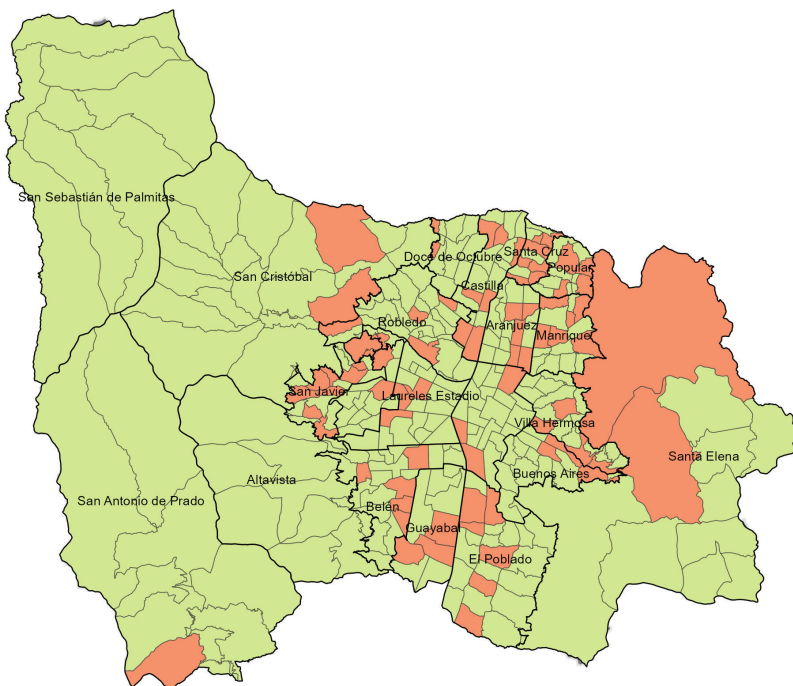
Fecha de corte: 27 de febrero de 2026.

Periodo	Previo	Actual	Dif	Var%
Mes corrido	336	243	-93	-28%
Año corrido	716	549	-167	-23%
Últimos tres meses	1.216	844	-372	-31%

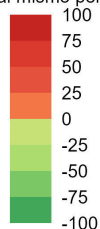


Modalidad	2025	2026	Dif	Var%
Riña	600	397	-203	-34%
Violencia intrafamiliar	28	18	-10	-36%
Atraco	26	16	-10	-38%
Otras	14	3	-11	-79%
Sin dato	48	115	67	140%

Variación denuncias por lesiones personales. Año corrido



Variación respecto al mismo periodo del año pasado



Armas medio	2025	2026	Dif	Var%
Arma de fuego	11	12	1	9%
Arma cortopunzante	109	58	-51	-47%
Escopolamina	0	0	0	0%
Objeto contundente	472	307	-165	-35%
No	114	163	49	43%
Otras	10	9	-1	-10%
Sin dato	0	0	0	0%

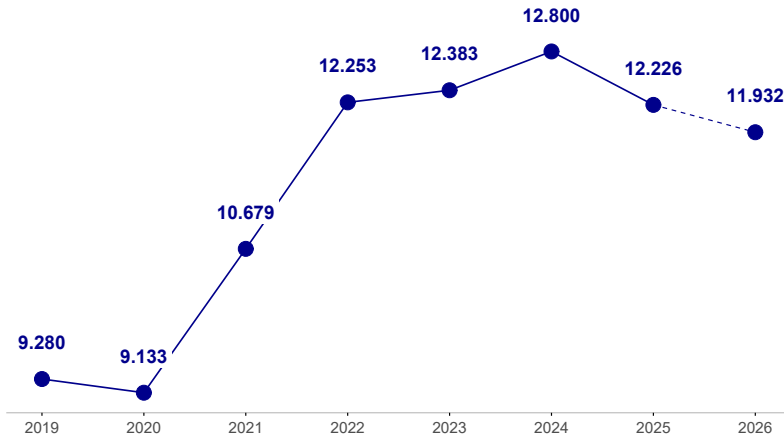
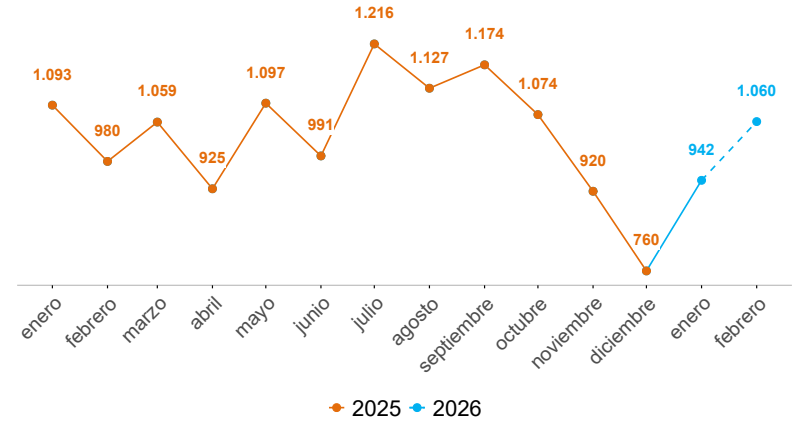
Comunas y corregimientos	2025	2026	Dif	Var%
01 Popular	26	19	-7	-27%
02 Santa Cruz	17	15	-2	-12%
03 Manrique	32	20	-12	-38%
04 Aranjuez	46	30	-16	-35%
05 Castilla	45	38	-7	-16%
06 Doce de Octubre	41	20	-21	-51%
07 Robledo	41	36	-5	-12%
08 Villa Hermosa	39	21	-18	-46%
09 Buenos Aires	38	13	-25	-66%
10 La Candelaria	117	63	-54	-46%
11 Laureles Estadio	43	28	-15	-35%
12 La América	16	7	-9	-56%
13 San Javier	28	21	-7	-25%
14 El Poblado	37	21	-16	-43%
15 Guayabal	22	15	-7	-32%
16 Belén	39	29	-10	-26%
50 San Sebastián de Palmitas	0	0	0	0%
60 San Cristóbal	54	25	-29	-54%
70 Altavista	4	1	-3	-75%
80 San Antonio de Prado	17	14	-3	-18%
90 Santa Elena	4	5	1	25%
Sin dato	10	108	98	980%

Operatividad	2025	2026	Dif	Var%
Capturas	137	154	17	12%

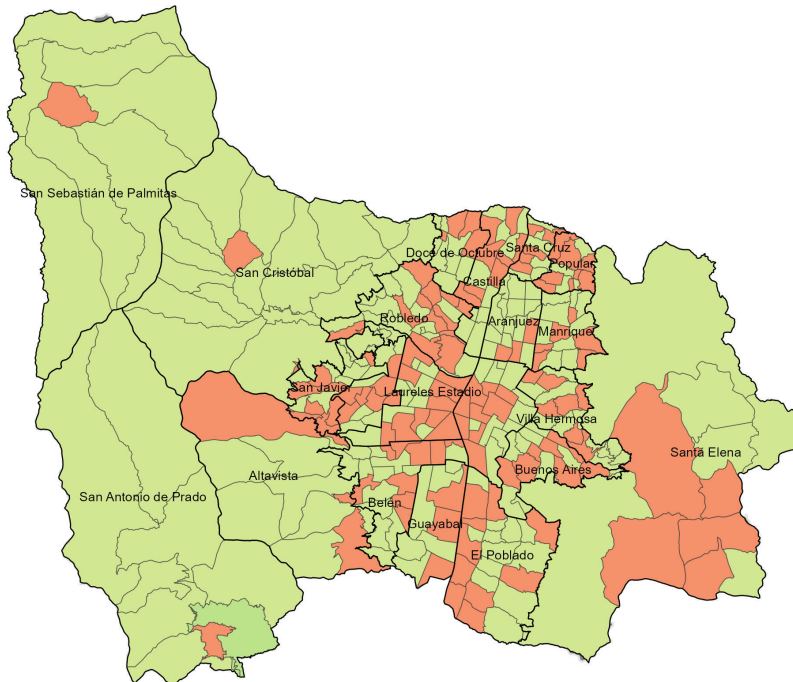
VIOLENCIA INTRAFAMILIAR

Fecha de corte: 27 de febrero de 2026.

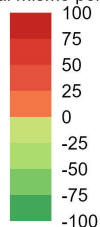
Periodo	Previo	Actual	Dif	Var%
Mes corrido	934	954	20	2%
Año corrido	2.027	1.896	-131	-6%
Últimos tres meses	3.189	2.693	-496	-16%



Variación casos de violencia intrafamiliar. Año corrido



Variación respecto al mismo periodo del año pasado



Edad	2025	2026	Dif	Var%
0-5	151	165	14	9%
6-11	313	333	20	6%
12-13	109	124	15	14%
14-17	181	193	12	7%
18-24	158	114	-44	-28%
25-28	120	102	-18	-15%
29-32	125	115	-10	-8%
33-38	158	160	2	1%
39-45	126	116	-10	-8%
46-52	115	86	-29	-25%
53-59	94	84	-10	-11%
60-66	84	73	-11	-13%
Mayor de 67	142	143	1	1%
Sin dato	880	903	23	3%

Sexo	2025	2026	Dif	Var%
Hombre	587	582	-5	-1%
Mujer	1.380	1.269	-111	-8%

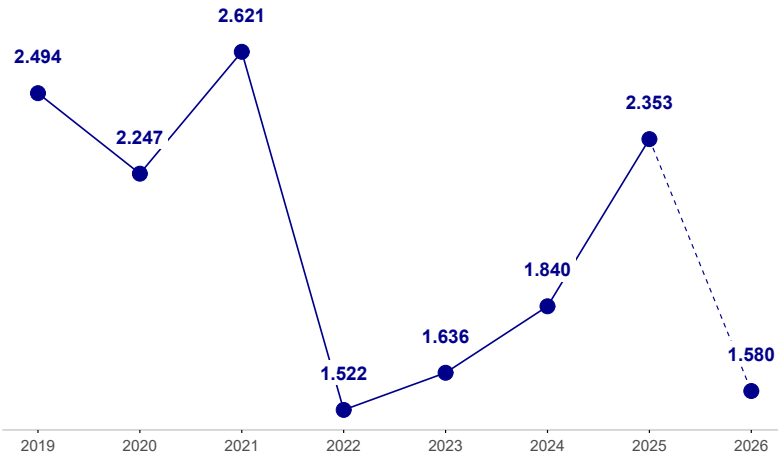
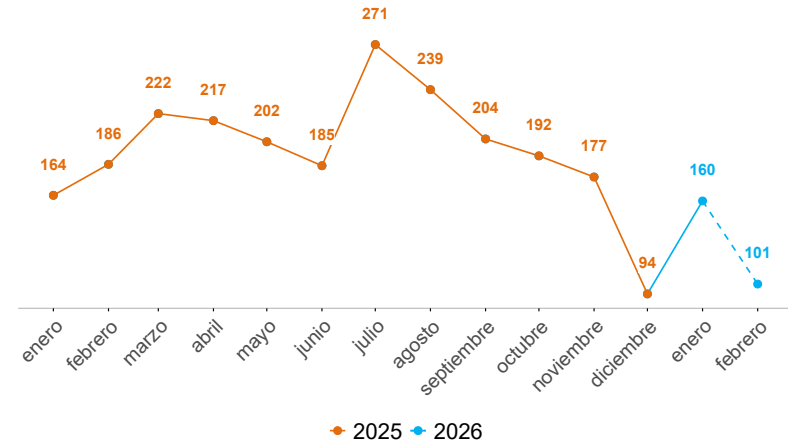
Comunas y corregimientos	2025	2026	Dif	Var%
01 Popular	115	133	18	16%
02 Santa Cruz	104	94	-10	-10%
03 Manrique	166	138	-28	-17%
04 Aranjuez	146	111	-35	-24%
05 Castilla	67	86	19	28%
06 Doce de Octubre	123	121	-2	-2%
07 Robledo	110	133	23	21%
08 Villa Hermosa	122	155	33	27%
09 Buenos Aires	86	116	30	35%
10 La Candelaria	94	100	6	6%
11 Laureles Estadio	39	49	10	26%
12 La América	46	54	8	17%
13 San Javier	171	160	-11	-6%
14 El Poblado	72	71	-1	-1%
15 Guayabal	66	54	-12	-18%
16 Belén	108	100	-8	-7%
50 San Sebastián de Palmitas	5	3	-2	-40%
60 San Cristóbal	82	57	-25	-30%
70 Altavista	27	17	-10	-37%
80 San Antonio de Prado	102	33	-69	-68%
90 Santa Elena	14	17	3	21%
Sin dato	162	94	-68	-42%

Operatividad	2025	2026	Dif	Var%
Capturas	101	101	0	0%

DELITOS SEXUALES

Fecha de corte: 27 de febrero de 2026.

Periodo	Previo	Actual	Dif	Var%
Mes corrido	179	91	-88	-49%
Año corrido	343	251	-92	-27%
Últimos tres meses	579	358	-221	-38%



Modalidad	2025	2026	Dif	Var%
205. Acceso carnal violento	61	44	-17	-28%
208. Acceso carnal abusivo con menor de catorce años	50	31	-19	-38%
209. Actos sexuales con menor de catorce años	111	66	-45	-41%
210. Acceso carnal o acto sexual abusivos con incapaz de resistir	28	48	20	71%
210a. Acoso sexual	26	15	-11	-42%
Otros delitos sexuales	67	47	-20	-30%

Sexo	2025	2026	Dif	Var%
Hombre	52	45	-7	-13%
Mujer	280	197	-83	-30%

Edad	2025	2026	Dif	Var%
0-5	32	26	-6	-19%
6-11	58	32	-26	-45%
12-13	39	22	-17	-44%
14-17	64	31	-33	-52%
18-24	33	48	15	45%
25-28	21	20	-1	-5%
29-32	11	17	6	55%
33-38	12	9	-3	-25%
39-45	16	8	-8	-50%
46-52	3	4	1	33%
53-59	1	3	2	200%
60-66	4	1	-3	-75%
Mayor de 67	3	2	-1	-33%
Sin dato	239	139	-100	-42%

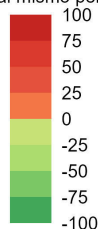
Comunas y corregimientos	2025	2026	Dif	Var%
01 Popular	19	1	-18	-95%
02 Santa Cruz	19	1	-18	-95%
03 Manrique	16	0	-16	-100%
04 Aranjuez	15	1	-14	-93%
05 Castilla	11	1	-10	-91%
06 Doce de Octubre	16	0	-16	-100%
07 Robledo	23	1	-22	-96%
08 Villa Hermosa	20	0	-20	-100%
09 Buenos Aires	12	0	-12	-100%
10 La Candelaria	35	2	-33	-94%
11 Laureles Estadio	54	1	-53	-98%
12 La América	7	0	-7	-100%
13 San Javier	13	0	-13	-100%
14 El Poblado	11	0	-11	-100%
15 Guayabal	7	0	-7	-100%
16 Belén	15	2	-13	-87%
50 San Sebastián de Palmitas	0	1	1	100%
60 San Cristóbal	14	0	-14	-100%
70 Altavista	3	0	-3	-100%
80 San Antonio de Prado	7	0	-7	-100%
90 Santa Elena	0	0	0	0%
Sin dato	26	240	214	823%

Operatividad	2025	2026	Dif	Var%
Capturas por delitos sexuales	22	18	-4	-18%
Capturas por ESCNNA	4	0	-4	-100%

Variación denuncias por delitos sexuales. Año corrido



Variación respecto al mismo periodo del año pasado



Homicidios: INML-CF, SIJIN, CTI, Secretaría de Seguridad y Convivencia como observador técnico. Consultado el 27/02/2026.

Denuncias: SIJIN de la Policía Nacional. sistema SIEDCO, Consultado el 27/02/2026.

Llamadas: Sistema I/CAD - Sistema Integrado de Emergencias y Seguridad Metropolitano (SIES-M), Consultado el 27/02/2026.

Violencia intrafamiliar: Sistema Deyel. Subsecretaría de Gobierno Local y Convivencia. Consultado el 27/02/2026.

Nota: Los datos reportados a nivel geográfico podrían diferir de los proporcionados por la fuente original (SIEDCO, Policía Nacional), dado que el SISC efectuó una validación geográfica empleando la información de la distribución territorial de los cuadrantes de Policía como método de verificación adicional.

Construcción: Sistema de Información para la Seguridad y la Convivencia (SISC)