

Al interior de mi proceso o Secretaria se requiere información?

Subdirección de Prospectiva, Información y Evaluación Estratégica

Unidad de producción de Información Estadística
Equipo de clasificación Socioeconómica
Plan Estadístico Distrital - Política de Gestión de Información Estadística

Abril 28 de 2026



Alcaldía de Medellín
Distrito de
Ciencia, Tecnología e Innovación



Contenido:

Parte I. Gestión del conocimiento

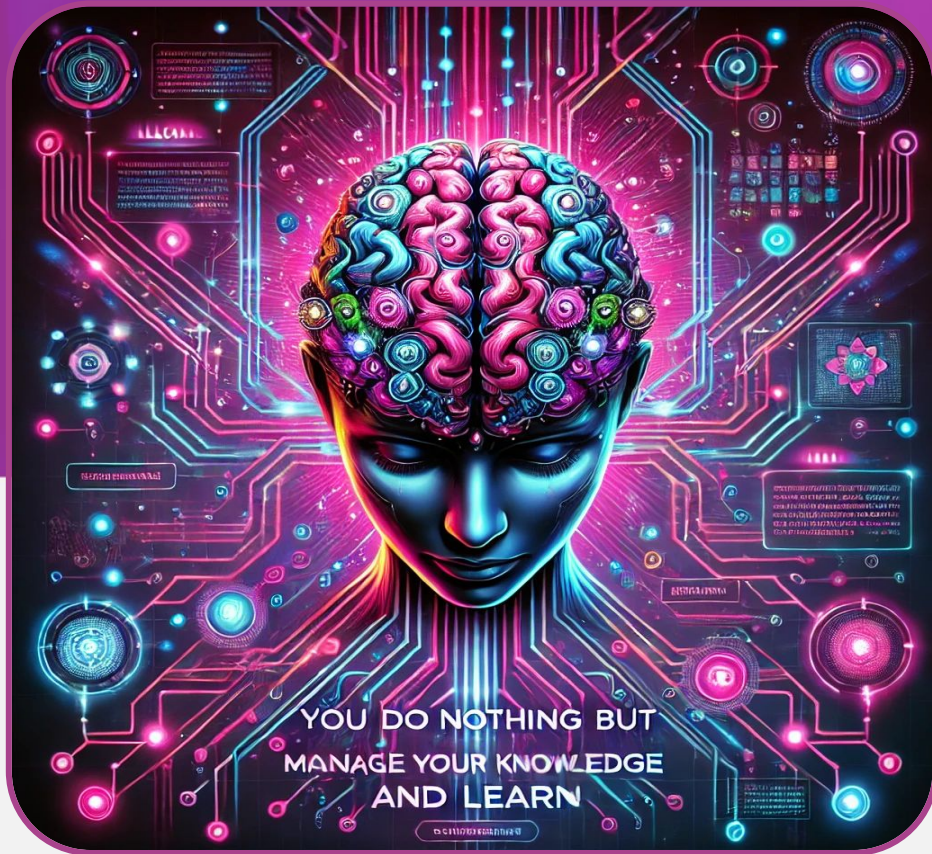
- Conocimiento, aprendizaje y experiencia
- La persona como sistema de gestión del conocimiento

Parte II. Red de información

- La información como red
- Conexión entre actores y decisiones

Parte III. Demandas de información estadística

- Qué son y por qué importan
- Identificación, caracterización y gestión
- Rol del DAP y articulación del ecosistema
- Cierre



Cómo se realiza ese proceso para gestionar el conocimiento?

Fuente: Imagen generada por DALL-E: No haces más que administrar tu conocimiento y aprender



Qué es conocimiento?

Proviene del griego, **episteme**: conocimiento exacto.

Del latín, **cognitio**: significa conocimiento o acción de conocer





Si uno mira
SU **VIDA**.....





Desde que te
LEVANTAS
hasta que te
DUERMES



Desde que te
NACES hasta
que te
MUERES



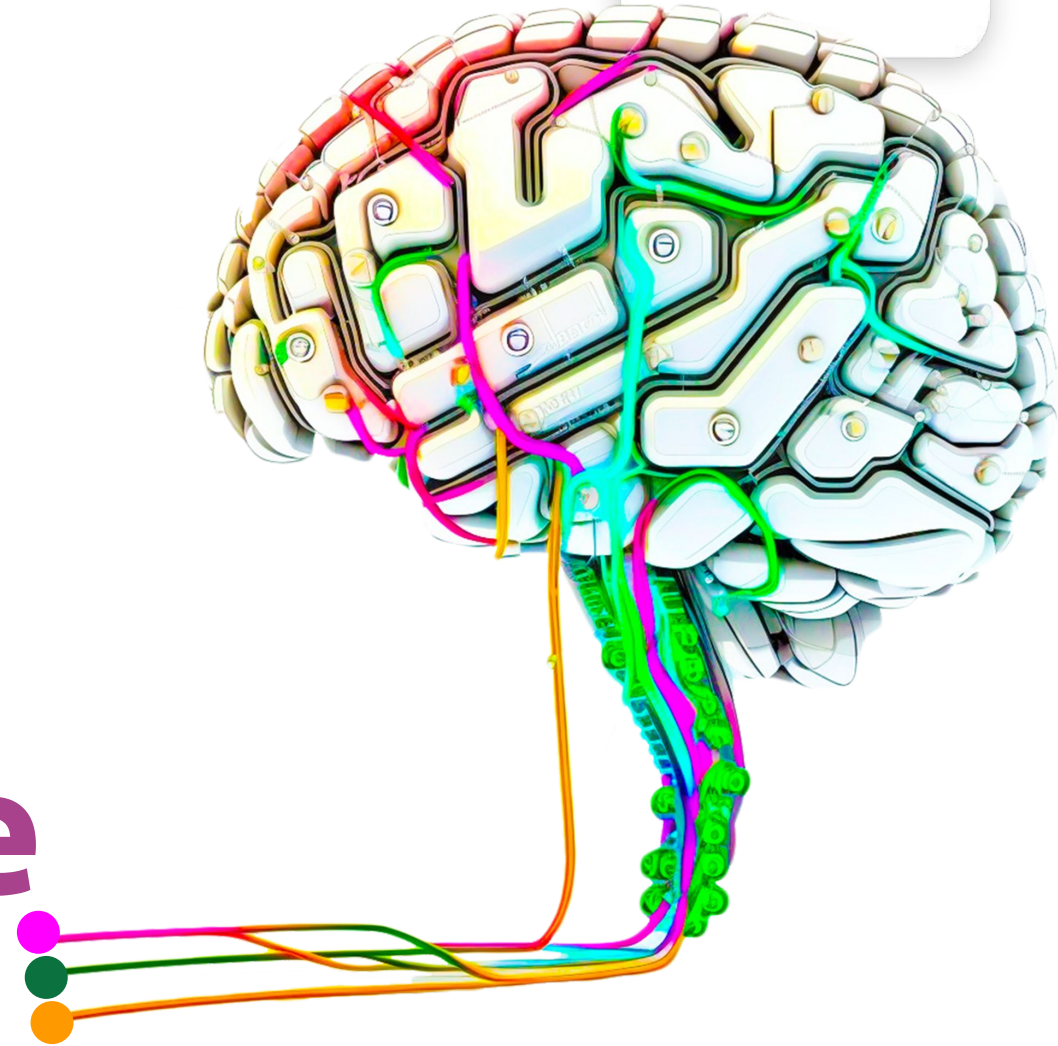


No haces otra cosa
que **GESTIONAR** tu
CONOCIMIENTO y
APRENDER



Por qué es importante aprender?

Porque el proceso
de producción de
conocimiento se
llama **aprendizaje**

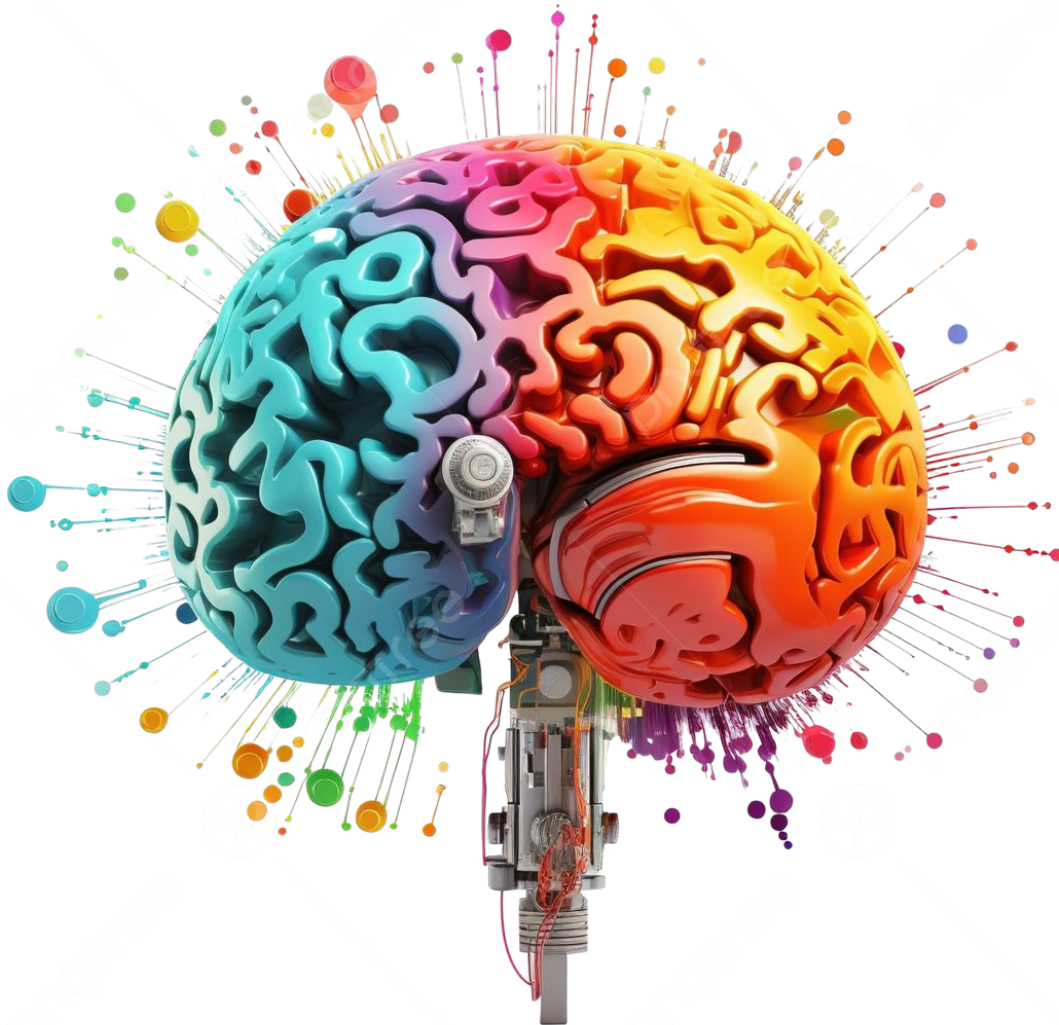




Las personas
somos el sistema
de **GESTIÓN** del
CONOCIMIENTO
más perfecto que
existe



Cerebro



Registra y sistematiza, lo que ocurre en todo momento y lugar (**APRENDIZAJE**) para inyectar dichos activos a la memoria para su **posterior utilización**

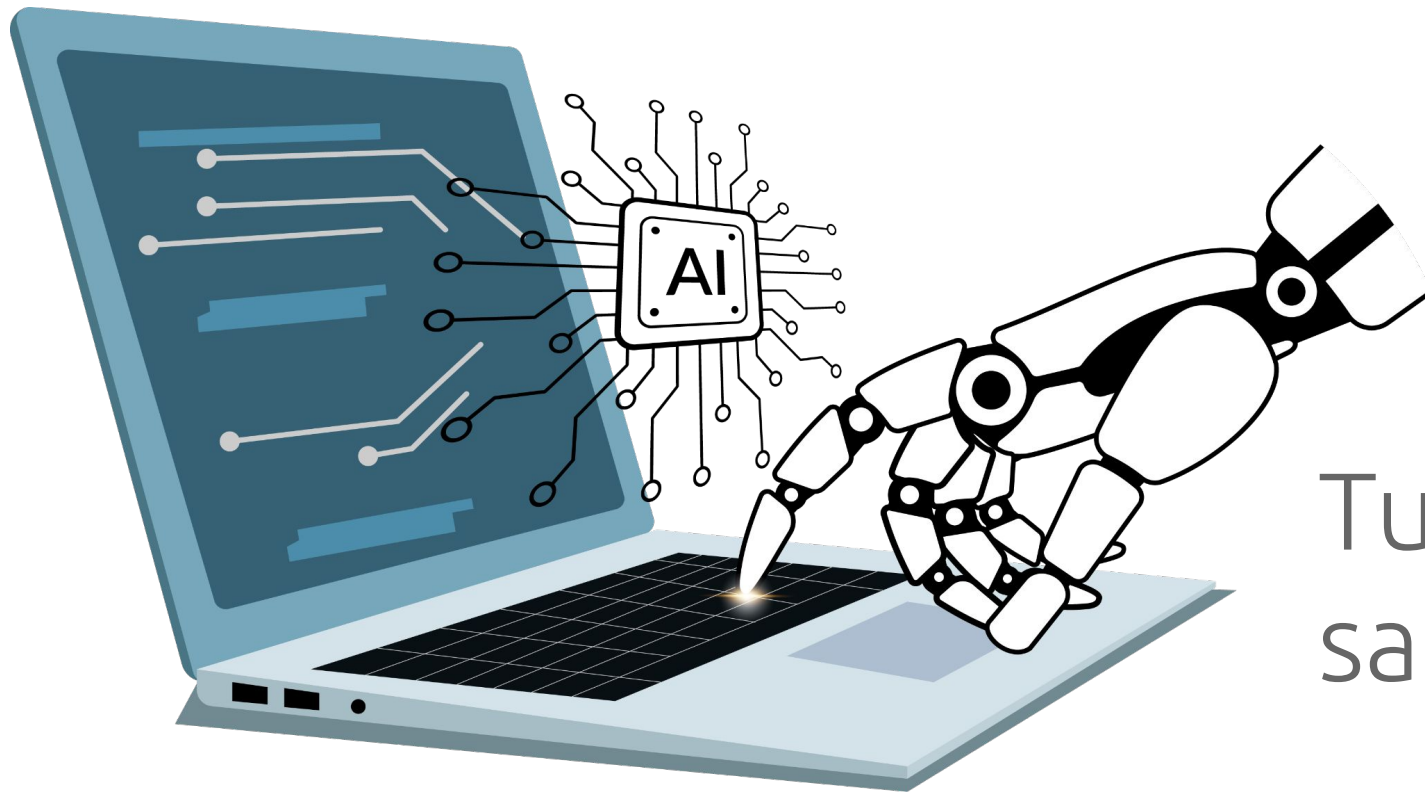


Aprender (proceso personal) **Almacenar** en la **MEMORIA** **experiencia** reutilizables en **FUTURO**





Conocimiento: Es un tangible en medio de un mundo físico.



Tu lo tienes pero no sabes que los tienes



Ni las **personas** ni las **organizaciones** pueden funcionar sin **conocimiento**

Necesitamos una **organización** que tenga un cerebro capaz de almacenar, aprender y entregar **conocimiento.**





Red de datos e información estadística y geográfica

Fuente: <https://www.flaticon.es/>



Qué es una Red de Información?

Una red permite compartir archivos, datos y otros tipos de información, dando a los usuarios autorizados la posibilidad de acceder a la información almacenada en otros lugares*.

Dispositivos de computación interconectados que pueden intercambiar datos y compartir recursos entre sí**.

Las redes de información son espacios “virtuales” de intercambio de conocimientos y experiencias entre especialistas de los diferentes campos del saber a nivel mundial, regional y local, mediante el envío de texto, sonido, voz e imagen***.



* Wikipedia; Red de computadoras https://es.wikipedia.org/wiki/Red_de_computadoras#:~:text=Una%20red%20permite%20compartir%20archivos,una%20red%20para%20realizar%20tareas

** Amazon; ¿Qué es una red de computadoras?/ <https://aws.amazon.com/es/what-is/computer-networking/>

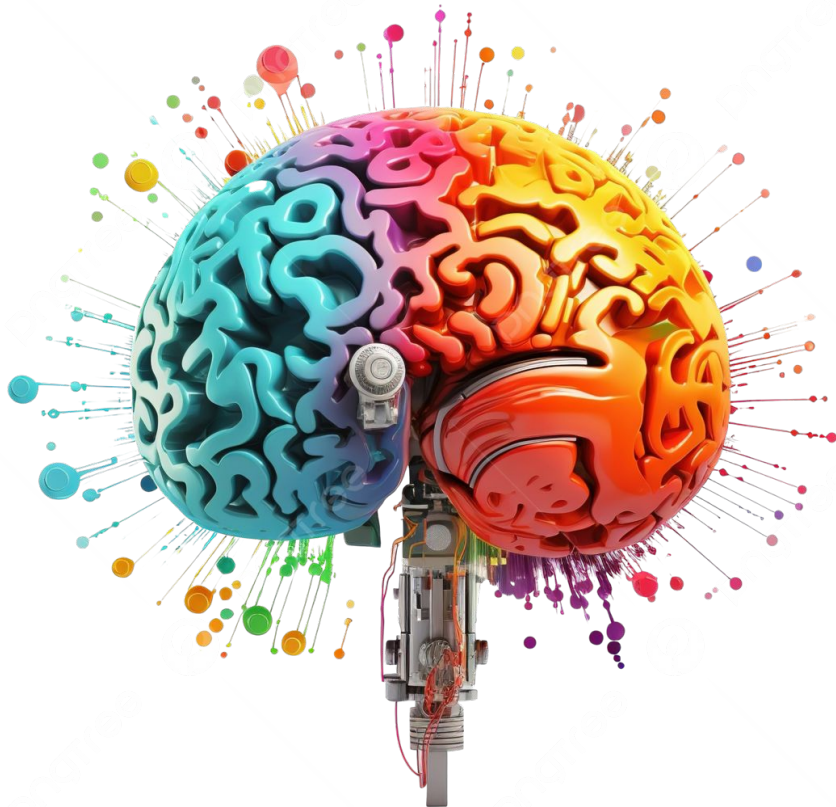
*** Romero, Alberto; Las redes de información y su importancia para la investigación científica. Revista Venezolana de Gerencia, vol. 7, núm. 19, julio-noviembre, 2002, pp. 425-441. <https://www.redalyc.org/pdf/290/29001906.pdf>



La importancia de los datos en el proceso de producción de información

Yuval Noah Harari: "La verdad es costosa de producir, mientras que la ficción y la desinformación son baratas y fáciles de generar"*

Lineamientos y Estándares



Fuente: https://es.pngtree.com/freepng/creative-central-brain_13123665.html

Una red de información eficaz debe priorizar la veracidad y la calidad de los datos. Esto implica invertir en procesos rigurosos de recolección, validación y análisis, que garanticen que la información sea confiable y útil para la toma de decisiones.



La idea ingenua de la información

Acción: Definir y establecer estándares de calidad y protocolos de verificación para evitar la propagación de datos erróneos o manipulados.



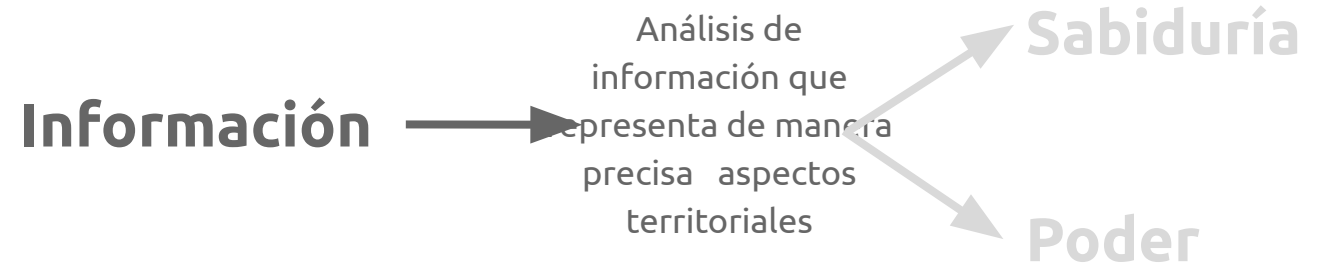
La información como herramienta de cooperación

Integración, Análisis y Difusión

Yuval Noah Harari: "La humanidad consigue un poder enorme mediante la construcción de grandes redes de cooperación"*



Una red de información no debe limitarse a almacenar datos, sino que debe ser un espacio de colaboración entre instituciones, profesionales técnicos y especializados y la ciudadanía . Esto fomenta la transparencia y la participación activa en la gestión de la información.



“La información es el pegamento que mantiene unidas las redes”

Acción: Debemos promover la interoperabilidad entre sistemas y la colaboración interinstitucional, facilitando el intercambio seguro y ético de datos.

Fuente: https://es.pngtree.com/freepng/creative-central-brain_13123665.html



El costo del análisis de información

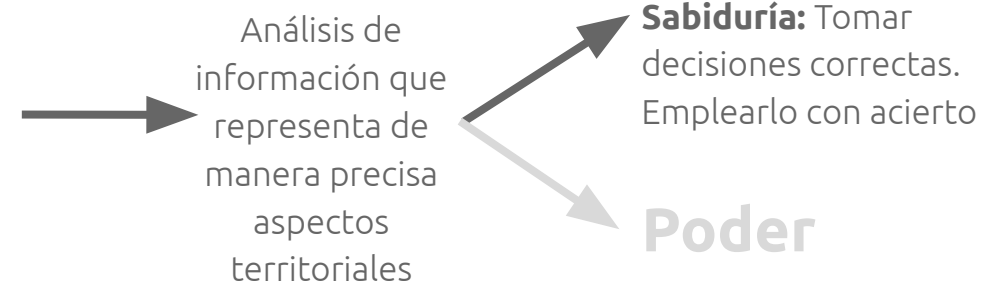
Yuval Noah Harari: "Principio fundamental de la idea ingenua: La información es algo bueno, y que cuanto podamos reunir, es mejor"*

Tiempo, Dinero y Esfuerzo



Construir una red de información confiable no es un proceso rápido ni barato. Requiere inversión en tecnología, capacitación de personal y desarrollo de infraestructura. Sin embargo, este costo es necesario para evitar los riesgos de tomar de decisiones sin tener análisis de información precisos.

Información



Acción: gestionar recursos y buscar financiamiento sostenible para garantizar la continuidad y mejorar la red de gestión de información estadística y geográfica.

Fuente: https://es.vecteezy.com/png/23477459-ai-generativo-dibujos-animados-ordenador-portatil-con-libros-autodl_token=b004f664bd812137297230d51ff1eb529138641f2b2a4c301845762fb776247ecfe4ca89674decb508dd5ccf5eb8a3ff611adef92856f417ac9e8775fc1ae0d6
Imágenes del tablero de información, el mundo cibernético y datos en 3D fueron tomados de: <https://es.vecteezy.com/>
Imagen del universo fue tomada de: https://www.flaticon.es/icono-gratis/universo_2211756?term=cosmos&related_id=2211756



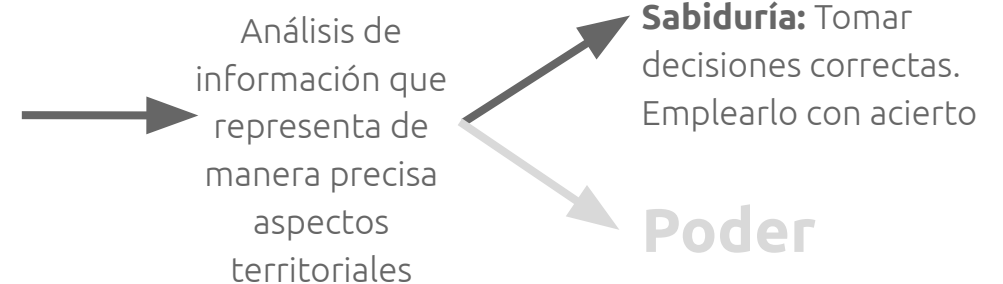
El Comité y su relación con la Red de Información

Este comité es una red de información que gestiona y comparte datos del entorno institucional al que pertenece, generando análisis de información para la toma de decisiones correctas



En un entorno donde la información fluye, el Comité se convierte en una instancia que orienta la gestión de información estadística y geográfica de la entidad, ofreciendo análisis de información precisos a la sociedad y a las instituciones.

Información



Acción: desarrollar estrategias la priorización de información estadística y geográfica para hacerla comprensible y reutilizable.



En resumen se busca promover una red de información estadística y geográfica

El comité como unidad de articulación promueve los intercambios de bases de datos bajo un ambiente seguro, responsable y ético entre los organismos de la entidad para aprovechar y promover el acceso funcional de los datos en la focalización de la política pública, generando información como activo público para la planificación territorial*.



1. Intercambios de microdatos en ambientes seguros.
2. Integración de información estadísticas y geográficas para la planificación territorial.
3. Diseñar un marco ético para el uso adecuado de los datos.
4. Implementar un marco ético para el uso adecuado de los datos.
5. Definición de un esquema de gobernanza y criterios objetivos para la producción de información estadística.

Acción: Desarrollar un esquema de gobernanza basado en la percepción de la administración de datos como un **objetivo común del trabajo colaborativo** de todos los organismos de la entidad y que permita articular la producción de información estadística y geográfica generada desde diferentes grupos de productores: Observatorios, Operaciones estadísticas, Grupos temáticos, etc.



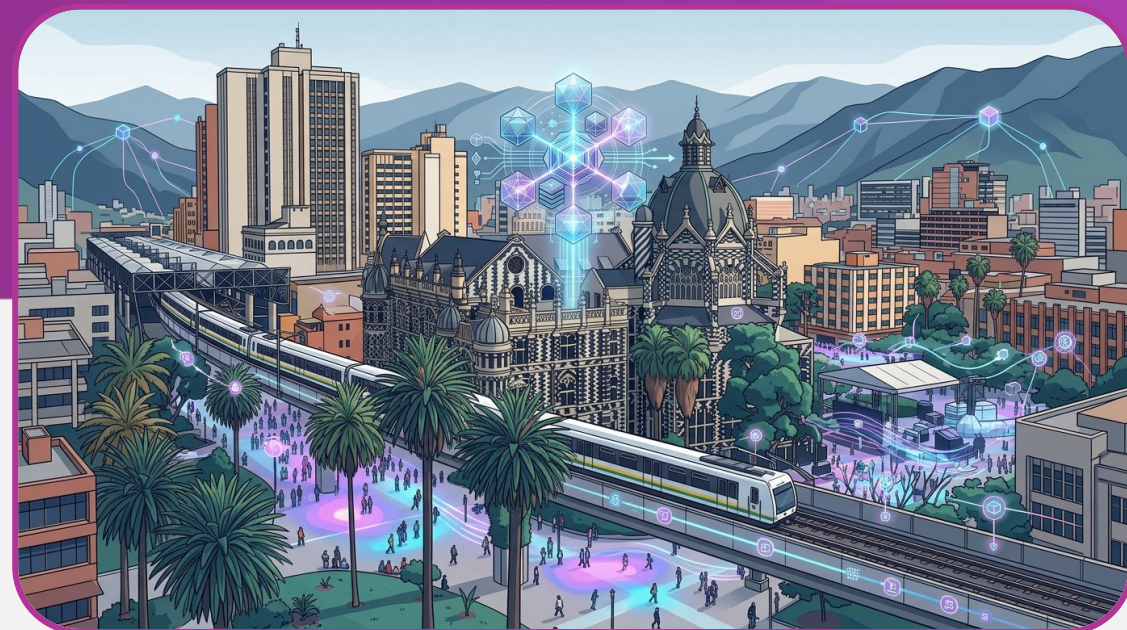
La idea ingenua de la información

Yuval Noah Harari: Queda plasmada en la misión

Organizar la información mundial y hacerla universalmente accesible y útil.



La idea ingenua de la información



Las demandas de información estadística: como motor de articulación del ecosistema institucional

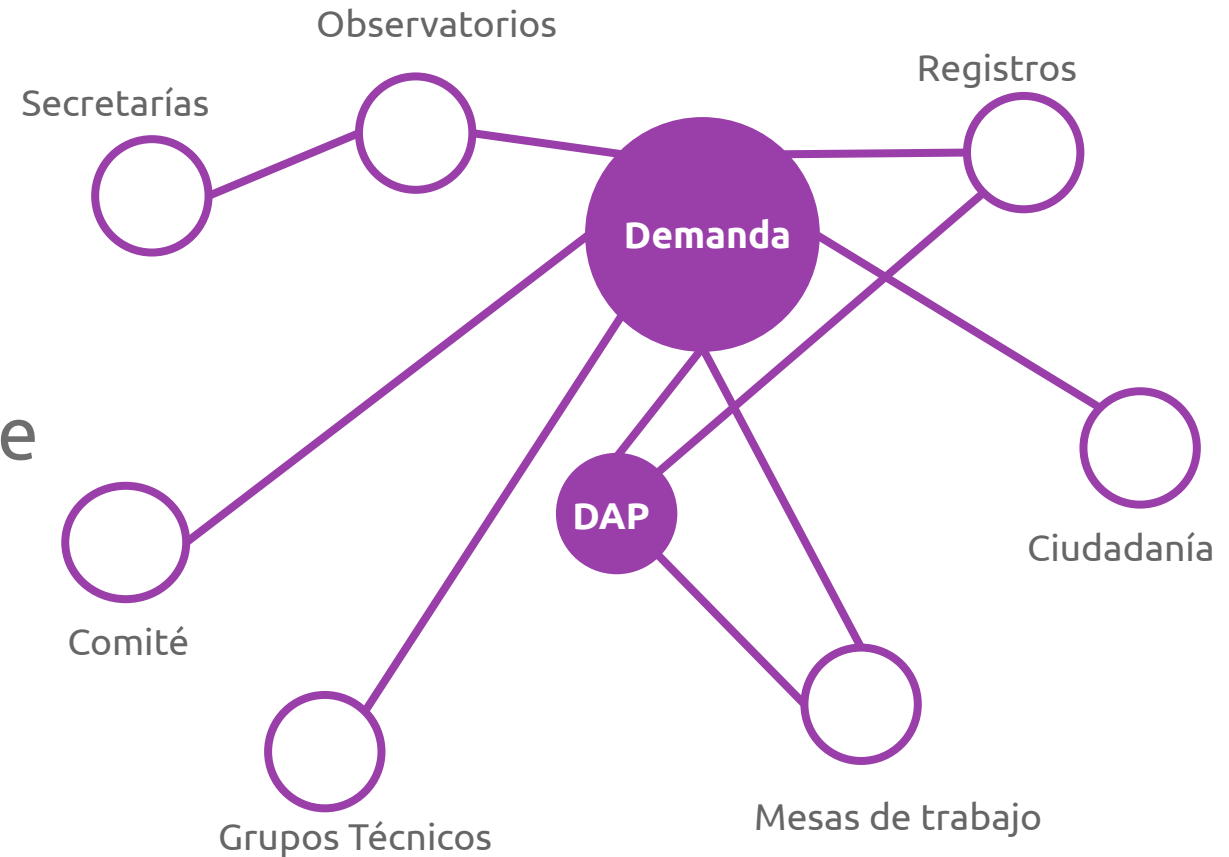


Si la información une la red... ¿qué ocurre cuando falta?

La red institucional funciona cuando sus nodos comparten datos y conocimiento.

Si un proceso no encuentra el dato que necesita, aparece un **vacío de información**.

Ese vacío afecta la coordinación y se convierte en una **demanda estadística**.

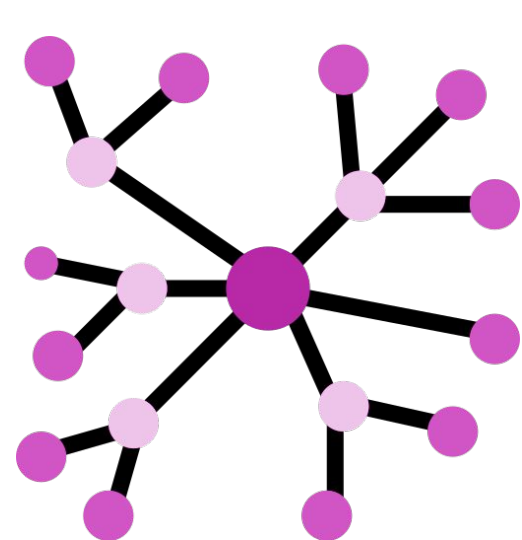


Idea fuerza: la demanda no es una falla; es una oportunidad de articulación.



¿Qué es una demanda de información estadística?

Es la necesidad de un dato o indicador que no existe, no está disponible o no satisface completamente el uso requerido decidir.



- Indicadores nuevos que aún no existen.
- Desagregación insuficiente por sexo, territorio o población.
- Periodicidad o cobertura geográfica insuficiente.
- Datos con limitaciones de calidad, oportunidad o acceso.

¿Para qué se usa?

Planeación, seguimiento, focalización y evaluación.

¿Quién lo necesita?

Secretarías, observatorios, ciudadanía y control.

¿Qué debe definirse?

Variables, escala geográfica, periodicidad y productor.



Las demandas emergen de los nodos de la red

Secretarías

Indicadores de gestión y resultado de política pública.

Observatorios

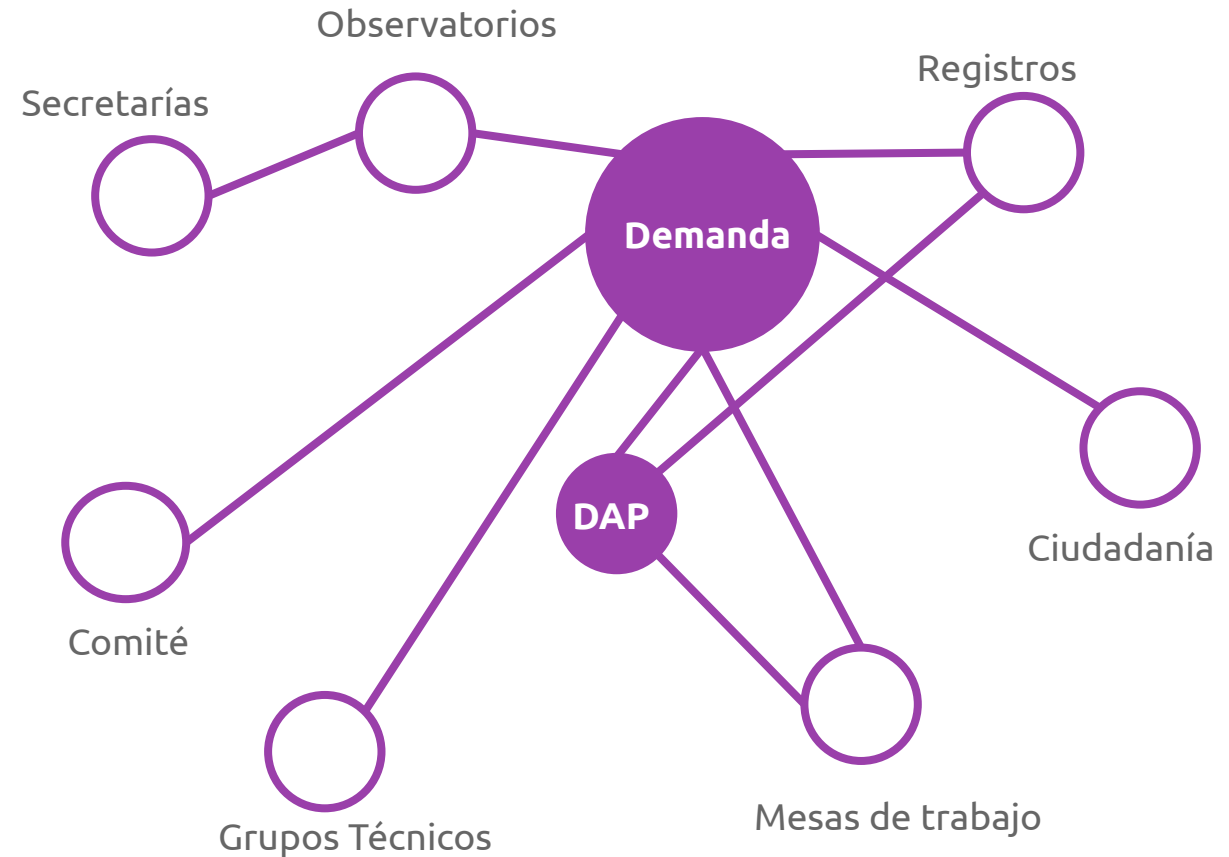
Series, desagregaciones y lectura territorial.

Planeación

Priorización, proyecciones y focalización.

Control y ciudadanía

Seguimiento, transparencia y reutilización.



Cada dependencia es un nodo; cada necesidad no resuelta es una conexión pendiente dentro de la red



Del vacío al dato: ciclo de una demanda

1. Detectar

Reconocer el vacío al interior del proceso o secretaría.

2. Caracterizar

Precisar qué se necesita, para qué y con qué detalle.

3. Articular

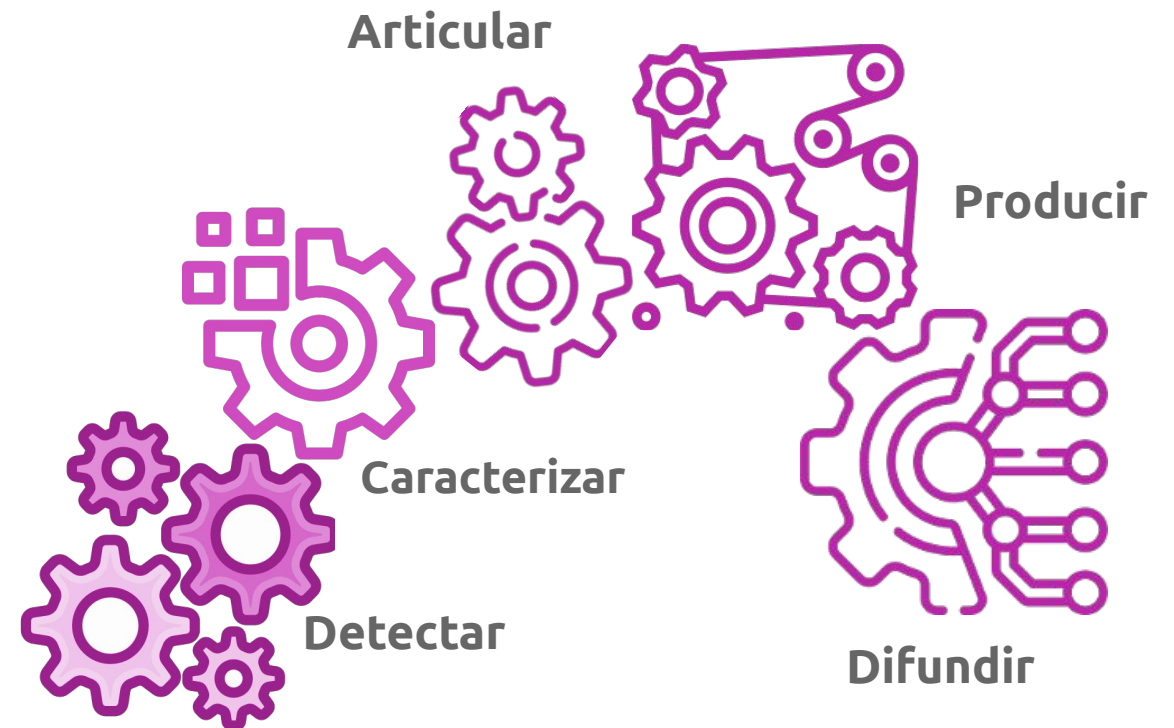
Conectar el requerimiento con productores y custodios de datos.

4. Producir

Aprovechar registros, operaciones o construir indicadores.

5. Difundir

Poner la información a disposición para su uso institucional.



Del vacío al dato

El DAP actúa como nodo articulador del ciclo dentro de su responsabilidades como líder de PGIE-MIPG.



El Formulario F2: convertir una necesidad en requerimiento técnico

Módulo A

Datos del solicitante y dependencia.

Módulo B

Detección y análisis del requerimiento.

Módulo C

Observaciones que precisan el contexto.

Módulo D

Control y revisión técnica.

Preguntas que ordenan la demanda

- ¿Cuál es el indicador o dato requerido?
- ¿Para qué se usará y quiénes lo usarán?
- ¿Qué variables, desagregaciones y periodicidad necesita?
- ¿Qué entidad podría producirlo o solucionarlo?



Ecosistema de información: del productor aislado a la articulación

Observatorios

Proveen lectura temática y evidencia especializada.

Operaciones estadísticas

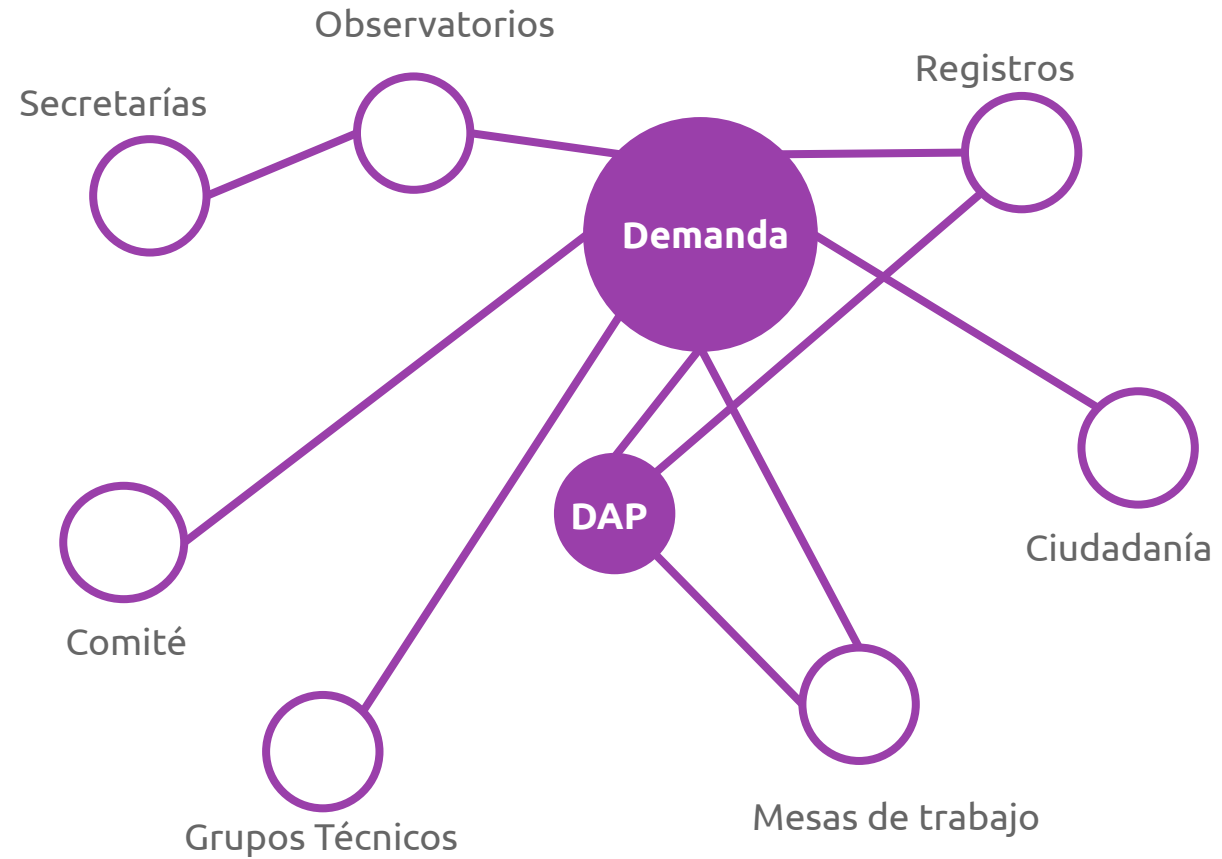
Estructuran producción, metodología y difusión.

Registros administrativos

Aportan insumos de alto valor para aprovechamiento estadístico.

DAP como líder MIPG

Orquesta estándares, priorización, ética e interoperabilidad.



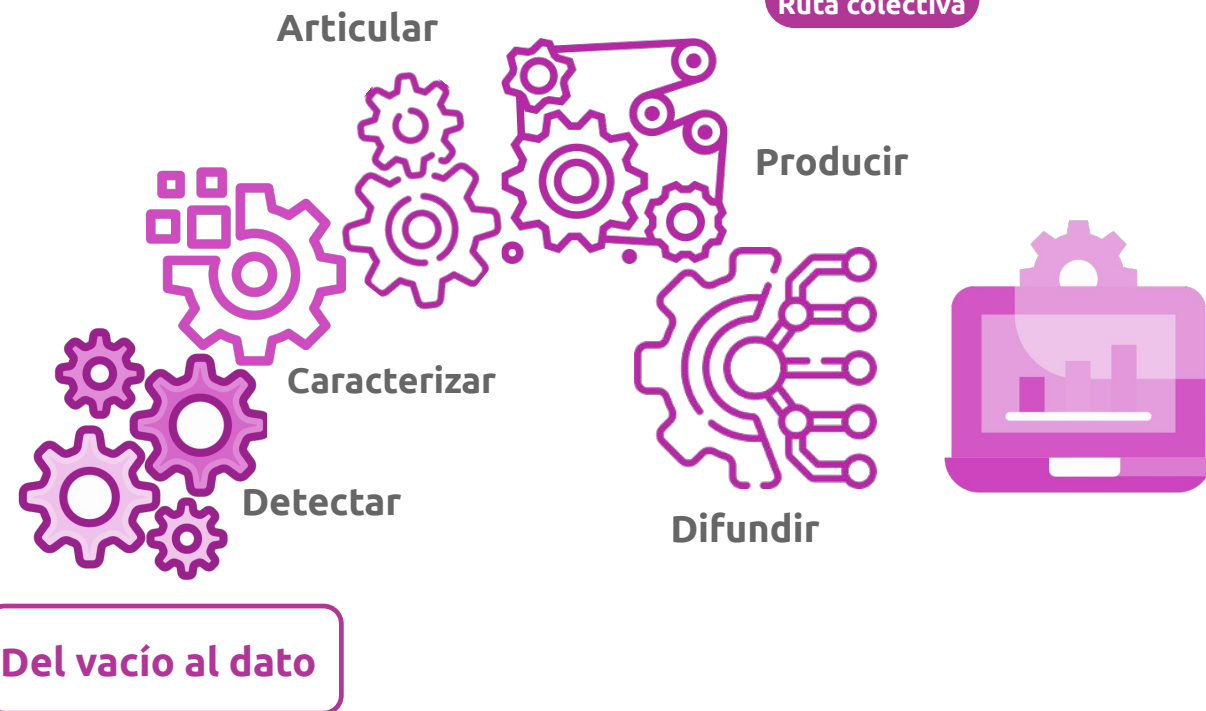
La articulación convierte datos dispersos en activo público para la planeación.



Ruta de articulación para el equipo técnico



- 1 Identificar necesidades en cada proceso.
- 2 Caracterizarlas con lenguaje técnico y propósito claro.
- 3 Compartir las con el DAP para análisis y priorización.
- 4 Definir soluciones: registros, integración o indicadores.
- 5 Difundir resultados como activo público y reutilizable.



Meta: pasar de demandas aisladas a aprendizaje colectivo de la red.



Cierre

Preguntas guía:

¿Cuál es la decisión relevante de tu proceso?

Decisión prioritaria

¿Qué información necesitas para tomarla con seguridad?

Dato o indicador requerido

¿Esa información existe y tiene el detalle requerido?

Unidad / población / territorio

Si no existe o no es suficiente, **ya identificaste una demanda.**

Periodicidad esperada

Posible fuente o productor

Articular demandas de información es fortalecer la capacidad institucional de comprender mejor el territorio.

Gracias por su tiempo



Alcaldía de Medellín
Distrito de
Ciencia, Tecnología e Innovación