



Informe Acumulado 2026

Secretaría de
Seguridad y Convivencia

17 de abril de 2026

Construcción: Sistema de Información
para la Seguridad y la Convivencia (SISC)



Alcaldía de Medellín
Distrito de
Ciencia, Tecnología e Innovación

Fecha de corte: 17 de abril de 2026.

A continuación se presentan la cantidad de casos de los delitos de alto impacto en la ciudad y una comparación con el mismo periodo del año anterior, desde el primero de enero hasta la fecha de corte.

Indicador	2025	2026	Dif	Var%
Homicidio	97	82	-15	-15%
Hurto a persona	6.601	5.649	-952	-14%
Total atraco	2.408	1.847	-561	-23%
Hurto de moto	1.881	803	-1.078	-57%
Hurto de carro	261	180	-81	-31%
Hurto de residencia	498	266	-232	-47%
Hurto a establecimiento comercial	595	326	-269	-45%
Extorsión	194	154	-40	-21%
Lesiones personales	1.371	1.038	-333	-24%
Violencia intrafamiliar	3.607	3.533	-74	-2%

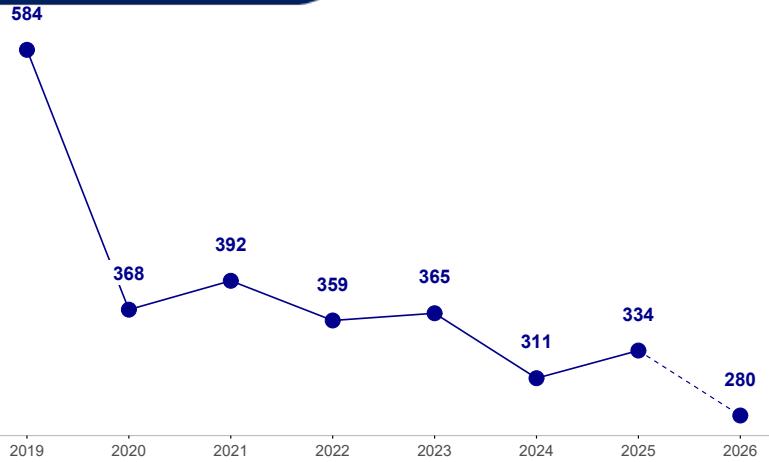
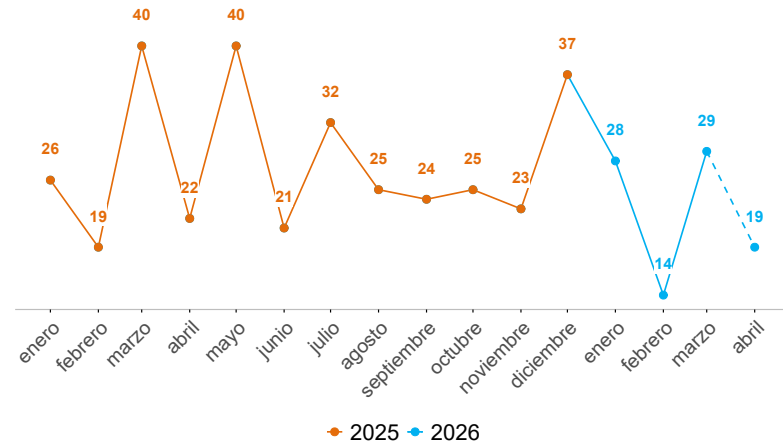
Indicador	2025	2026	Dif	Var%
Capturas total	4.220	4.226	6	0%
Homicidio	68	71	3	4%
Hurto	581	591	10	2%
Extorsión	44	41	-3	-7%
Delitos sexuales	49	43	-6	-12%
ESCNNA	8	6	-2	-25%
Recuperación de motos	666	649	-17	-3%
Recuperación de carros	76	101	25	33%
Recuperación de celulares	841	176	-665	-79%
Incautación de armas de fuego	185	224	39	21%
Capturas total extranjeros	553	545	-8	-1%
Delitos sexuales	5	6	1	20%
ESCNNA	4	3	-1	-25%

HOMICIDIOS

Fecha de corte: 17 de abril de 2026.

Periodo	Previo	Actual	Dif	Var%
Mes corrido	12	11	-1	-8%
Año corrido	97	82	-15	-15%
Últimos tres meses	87	64	-23	-26%

Operatividad	2025	2026	Dif	Var%
Capturas	68	71	3	4%
Incautación de armas de fuego	185	224	39	21%



Edad	2025	2026	Dif	Var%
Menor de edad	4	2	-2	-50%
18-24	23	18	-5	-22%
25-28	18	11	-7	-39%
29-32	13	11	-2	-15%
33-38	16	13	-3	-19%
39-45	10	5	-5	-50%
46-52	6	8	2	33%
53-59	1	3	2	200%
Mayor de 60	4	1	-3	-75%
Sin dato	2	10	8	400%

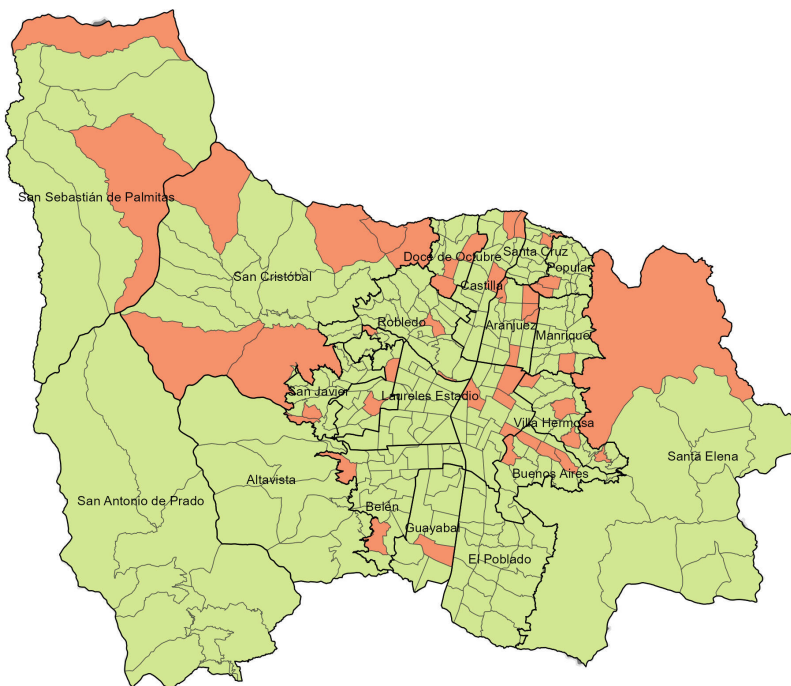
Sexo	2025	2026	Dif	Var%
Hombre	88	73	-15	-17%
Mujer	9	7	-2	-22%

Modalidad	2025	2026	Dif	Var%
Grupos Delincuenciales Organizados	33	25	-8	-24%
Convivencia	40	21	-19	-48%
Violencia de género	5	4	-1	-20%
Homicidios asociados a hurtos	10	8	-2	-20%
Violencia intrafamiliar	1	2	1	100%
En proceso de categorización	8	22	14	175%

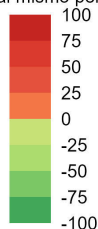
Armas medio	2025	2026	Dif	Var%
Arma de fuego	49	39	-10	-20%
Arma cortopunzante	37	34	-3	-8%
Escopolamina	0	0	0	0%
Objeto contundente	4	2	-2	-50%
No	3	1	-2	-67%
Otras	4	6	2	50%
Sin dato	0	0	0	0%

Comunas y corregimientos	2025	2026	Dif	Var%
01 Popular	3	3	0	0%
02 Santa Cruz	3	1	-2	-67%
03 Manrique	11	4	-7	-64%
04 Aranjuez	5	8	3	60%
05 Castilla	1	4	3	300%
06 Doce de Octubre	3	4	1	33%
07 Robledo	5	2	-3	-60%
08 Villa Hermosa	4	7	3	75%
09 Buenos Aires	3	5	2	67%
10 La Candelaria	22	17	-5	-23%
11 Laureles Estadio	8	2	-6	-75%
12 La América	1	2	1	100%
13 San Javier	8	5	-3	-38%
14 El Poblado	1	0	-1	-100%
15 Guayabal	2	2	0	0%
16 Belén	9	5	-4	-44%
50 San Sebastián de Palmitas	0	2	2	100%
60 San Cristóbal	5	6	1	20%
70 Altavista	0	0	0	0%
80 San Antonio de Prado	1	1	0	0%
90 Santa Elena	2	2	0	0%
Sin dato	0	0	0	0%

Variación casos de homicidio. Año corrido



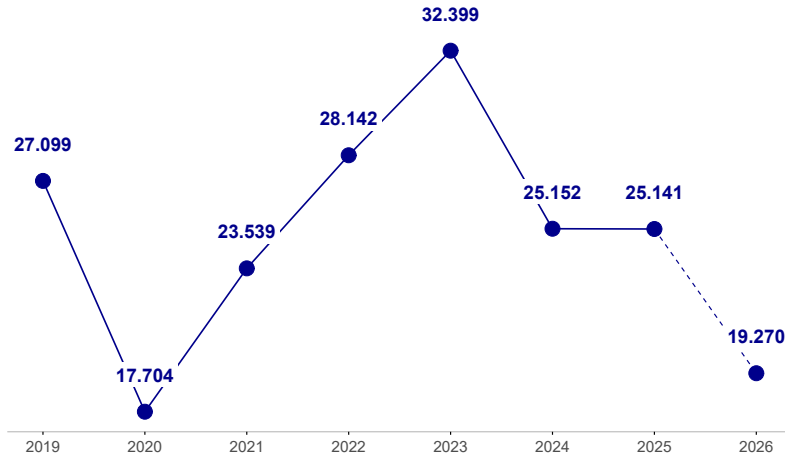
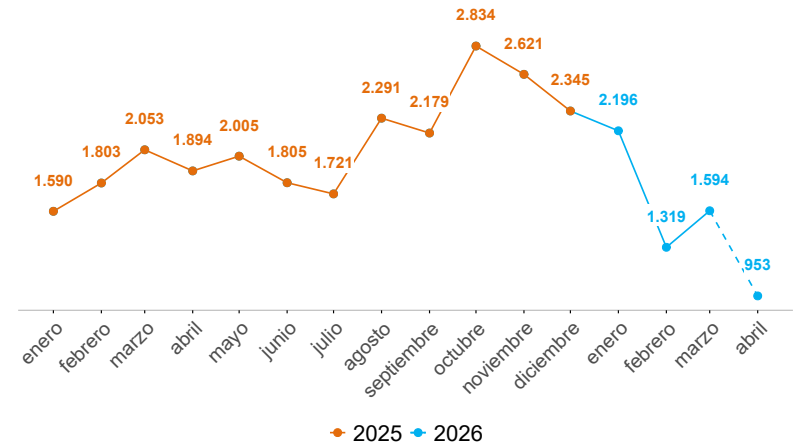
Variación respecto al mismo periodo del año pasado



HURTO A PERSONAS

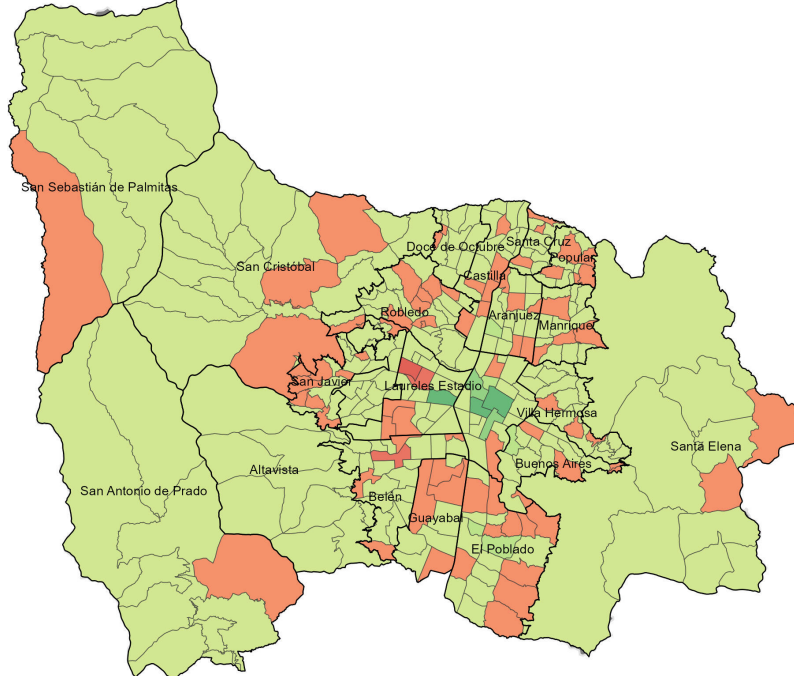
Fecha de corte: 17 de abril de 2026.

Periodo	Previo	Actual	Dif	Var%
Mes corrido	1.155	540	-615	-53%
Año corrido	6.601	5.649	-952	-14%
Últimos tres meses	7.238	4.709	-2.529	-35%

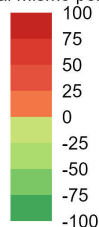


Modalidad	2025	2026	Dif	Var%
Atraco	2.408	1.847	-561	-23%
Cosquilleo	1.430	1.260	-170	-12%
Raponazo	640	712	72	11%
Descuido	1.483	1.193	-290	-20%
Escopolamina	142	171	29	20%
Engaño	161	144	-17	-11%
Otras	248	285	37	-106%
Sin dato	89	37	-52	-58%

Variación denuncias por hurto a personas. Año corrido



Variación respecto al mismo periodo del año pasado



Armas medio	2025	2026	Dif	Var%
Arma de fuego	1.019	683	-336	-33%
Arma cortopunzante	939	713	-226	-24%
Escopolamina	185	201	16	9%
Objeto contundente	133	200	67	50%
No	4.196	3.778	-418	-10%
Otras	0	0	0	0%
Sin dato	129	74	-55	-43%

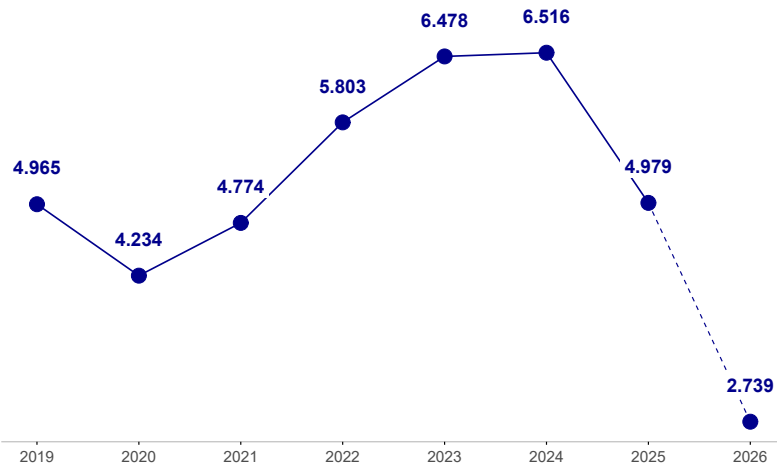
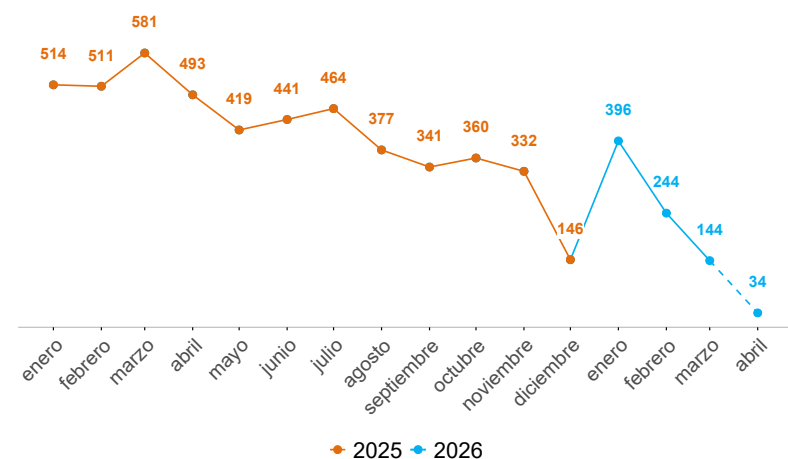
Comunas y corregimientos	2025	2026	Dif	Var%
01 Popular	70	60	-10	-14%
02 Santa Cruz	56	39	-17	-30%
03 Manrique	108	110	2	2%
04 Aranjuez	350	274	-76	-22%
05 Castilla	326	293	-33	-10%
06 Doce de Octubre	115	79	-36	-31%
07 Robledo	288	233	-55	-19%
08 Villa Hermosa	148	104	-44	-30%
09 Buenos Aires	285	222	-63	-22%
10 La Candelaria	1.911	1.453	-458	-24%
11 Laureles Estadio	791	714	-77	-10%
12 La América	255	161	-94	-37%
13 San Javier	126	109	-17	-13%
14 El Poblado	851	794	-57	-7%
15 Guayabal	245	219	-26	-11%
16 Belén	418	339	-79	-19%
50 San Sebastián de Palmitas	4	2	-2	-50%
60 San Cristóbal	73	73	0	0%
70 Altavista	42	8	-34	-81%
80 San Antonio de Prado	44	37	-7	-16%
90 Santa Elena	50	31	-19	-38%
Sin dato	45	295	250	556%

Operatividad	2025	2026	Dif	Var%
Capturas	361	355	-6	-2%
Celulares recuperados	841	176	-665	-79%

HURTO DE MOTOS

Fecha de corte: 17 de abril de 2026.

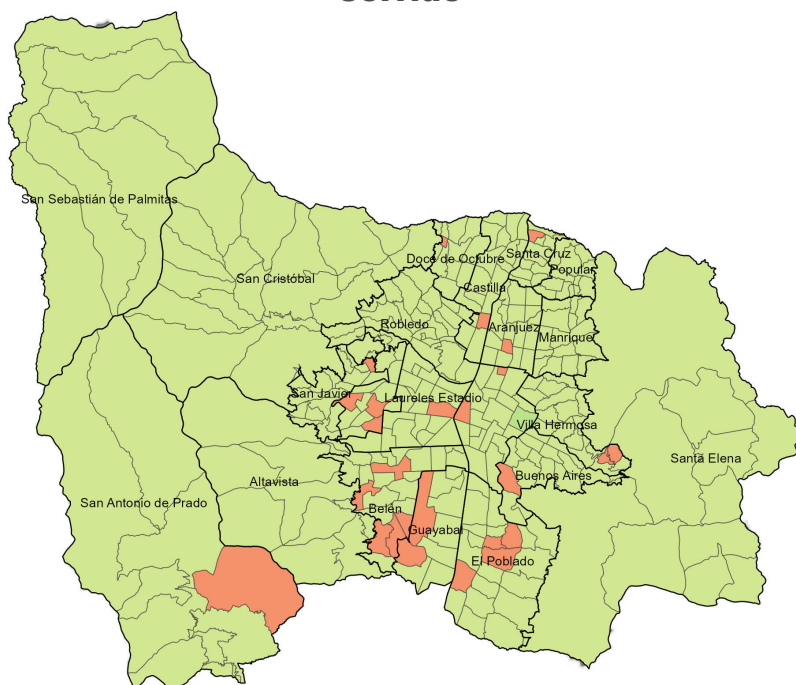
Periodo	Previo	Actual	Dif	Var%
Mes corrido	275	19	-256	-93%
Año corrido	1.881	803	-1.078	-57%
Últimos tres meses	845	596	-249	-29%



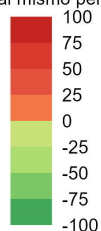
Modalidad	2025	2026	Dif	Var%
Atraco	324	87	-237	-73%
Halado	1.463	662	-801	-55%
Otras	94	54	-40	-256%

Armas medio	2025	2026	Dif	Var%
Arma de fuego	269	65	-204	-76%
Arma cortopunzante	25	10	-15	-60%
Escopolamina	5	2	-3	-60%
Objeto contundente	3	3	0	0%
No	1.566	683	-883	-56%
Otras	11	36	25	227%
Sin dato	2	4	2	100%

Variación denuncias por hurto de motos. Año corrido



Variación respecto al mismo periodo del año pasado



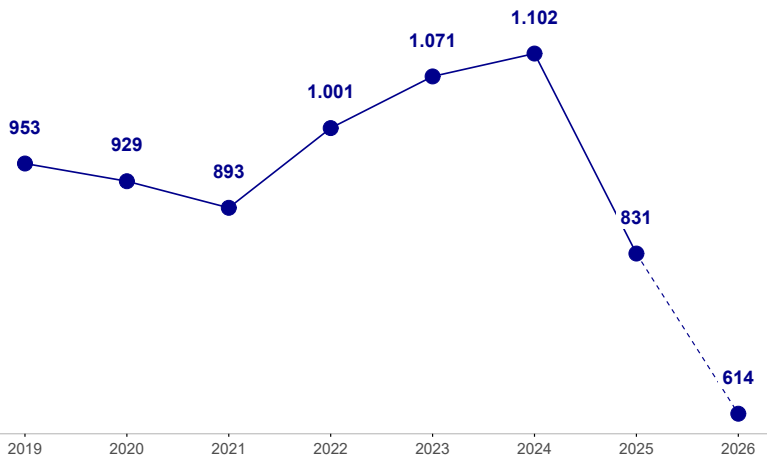
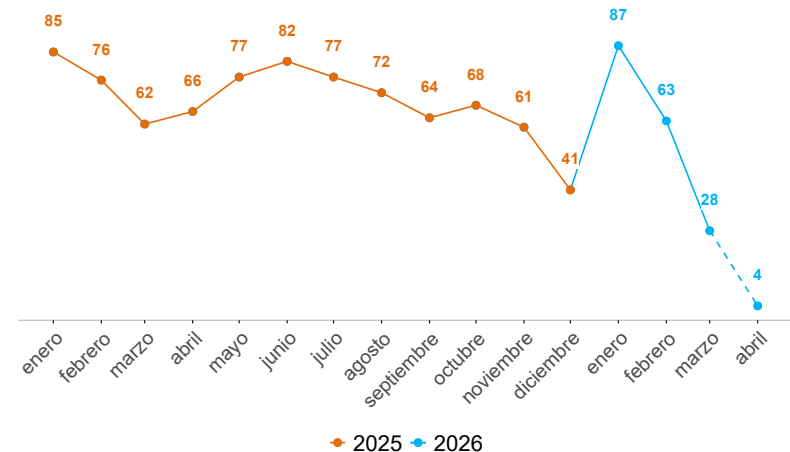
Comunas y corregimientos	2025	2026	Dif	Var%
01 Popular	63	20	-43	-68%
02 Santa Cruz	52	11	-41	-79%
03 Manrique	91	30	-61	-67%
04 Aranjuez	176	39	-137	-78%
05 Castilla	135	49	-86	-64%
06 Doce de Octubre	107	35	-72	-67%
07 Robledo	198	54	-144	-73%
08 Villa Hermosa	124	37	-87	-70%
09 Buenos Aires	169	58	-111	-66%
10 La Candelaria	217	70	-147	-68%
11 Laureles Estadio	111	57	-54	-49%
12 La América	66	34	-32	-48%
13 San Javier	100	29	-71	-71%
14 El Poblado	20	6	-14	-70%
15 Guayabal	43	18	-25	-58%
16 Belén	91	61	-30	-33%
50 San Sebastián de Palmitas	1	0	-1	-100%
60 San Cristóbal	69	19	-50	-72%
70 Altavista	10	1	-9	-90%
80 San Antonio de Prado	26	10	-16	-62%
90 Santa Elena	5	2	-3	-60%
Sin dato	7	163	156	2.229%

Operatividad	2025	2026	Dif	Var%
Capturas	59	45	-14	-24%
Motocicletas recuperadas	666	649	-17	-3%

HURTO DE CARROS

Fecha de corte: 17 de abril de 2026.

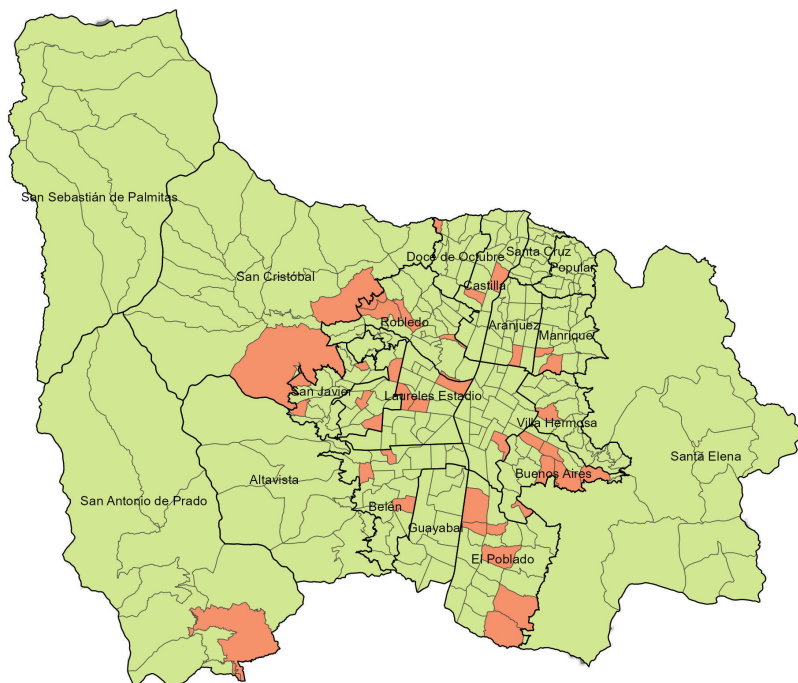
Periodo	Previo	Actual	Dif	Var%
Mes corrido	38	2	-36	-95%
Año corrido	261	180	-81	-31%
Últimos tres meses	178	141	-37	-21%



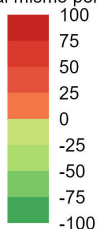
Modalidad	2025	2026	Dif	Var%
Atraco	39	15	-24	-62%
Halado	196	151	-45	-23%
Otras	26	14	-12	-198%

Armas medio	2025	2026	Dif	Var%
Arma de fuego	30	9	-21	-70%
Arma cortopunzante	3	2	-1	-33%
Escopolamina	0	1	1	100%
Objeto contundente	0	2	2	100%
No	223	155	-68	-30%
Otras	5	11	6	120%
Sin dato	0	0	0	0%

Variación denuncias por hurto de carros. Año corrido



Variación respecto al mismo periodo del año pasado



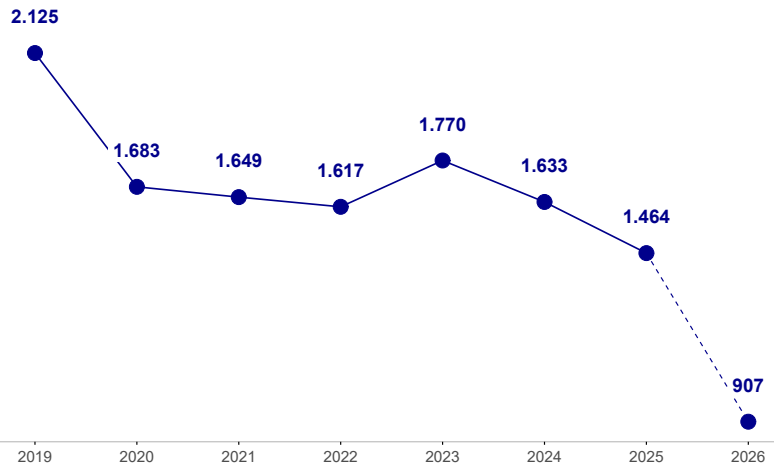
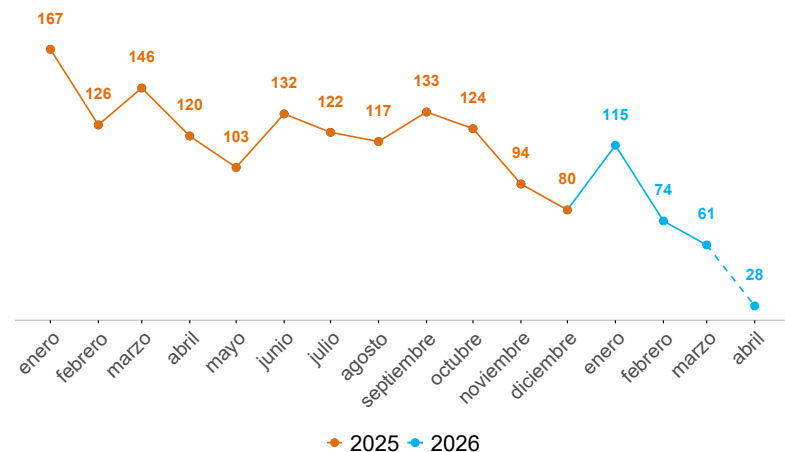
Comunas y corregimientos	2025	2026	Dif	Var%
01 Popular	2	0	-2	-100%
02 Santa Cruz	6	0	-6	-100%
03 Manrique	8	4	-4	-50%
04 Aranjuez	24	12	-12	-50%
05 Castilla	23	10	-13	-57%
06 Doce de Octubre	12	5	-7	-58%
07 Robledo	23	16	-7	-30%
08 Villa Hermosa	7	3	-4	-57%
09 Buenos Aires	21	19	-2	-10%
10 La Candelaria	19	11	-8	-42%
11 Laureles Estadio	38	20	-18	-47%
12 La América	10	11	1	10%
13 San Javier	10	4	-6	-60%
14 El Poblado	7	8	1	14%
15 Guayabal	12	2	-10	-83%
16 Belén	21	12	-9	-43%
50 San Sebastián de Palmitas	0	0	0	0%
60 San Cristóbal	9	3	-6	-67%
70 Altavista	0	0	0	0%
80 San Antonio de Prado	8	5	-3	-38%
90 Santa Elena	1	0	-1	-100%
Sin dato	0	35	35	100%

Operatividad	2025	2026	Dif	Var%
Capturas	13	15	2	15%
Carros recuperados	76	101	25	33%

HURTO A RESIDENCIAS

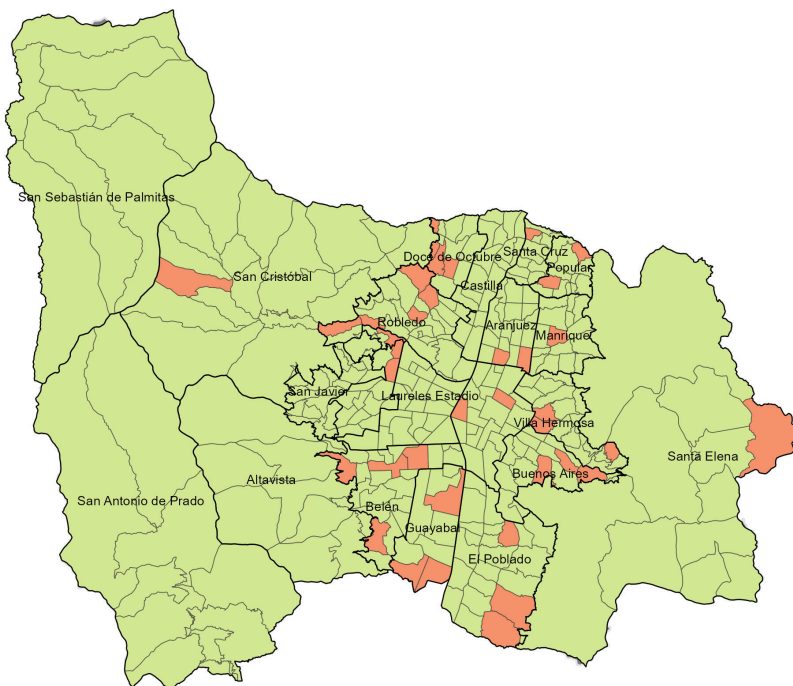
Fecha de corte: 17 de abril de 2026.

Periodo	Previo	Actual	Dif	Var%
Mes corrido	59	16	-43	-73%
Año corrido	498	266	-232	-47%
Últimos tres meses	287	200	-87	-30%

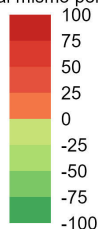


Modalidad	2025	2026	Dif	Var%
Descuido	130	86	-44	-34%
Rompimiento cerradura	177	90	-87	-49%
Atraco	32	27	-5	-16%
Engaño	30	9	-21	-70%
Otras	129	54	-75	-265%

Variación denuncias por hurto a residencias. Año corrido



Variación respecto al mismo periodo del año pasado



Armas medio	2025	2026	Dif	Var%
Arma de fuego	12	5	-7	-58%
Arma cortopunzante	4	1	-3	-75%
Escopolamina	67	21	-46	-69%
Objeto contundente	14	18	4	29%
No	242	151	-91	-38%
Otras	151	61	-90	-119%
Sin dato	8	9	1	12%

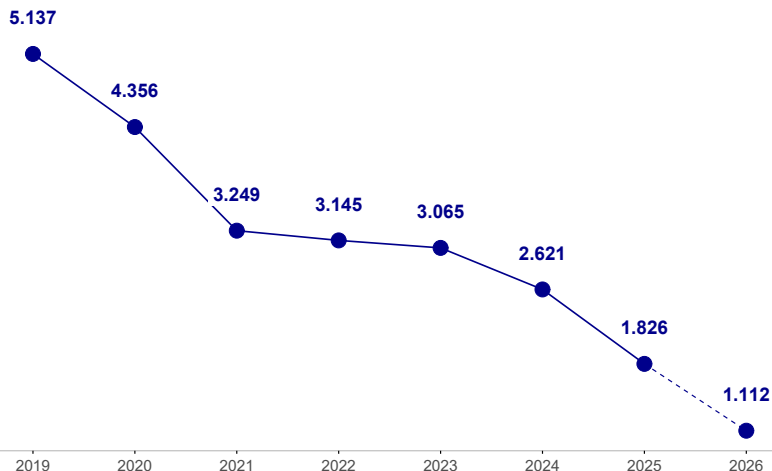
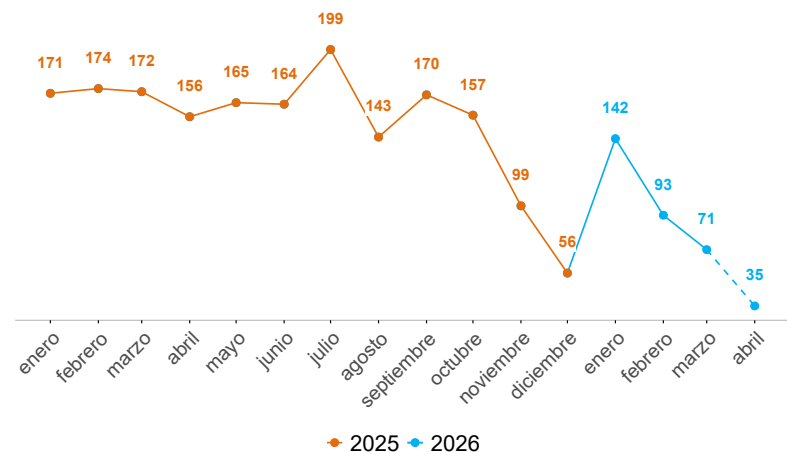
Comunas y corregimientos	2025	2026	Dif	Var%
01 Popular	9	4	-5	-56%
02 Santa Cruz	6	3	-3	-50%
03 Manrique	23	3	-20	-87%
04 Aranjuez	23	8	-15	-65%
05 Castilla	19	4	-15	-79%
06 Doce de Octubre	7	10	3	43%
07 Robledo	25	14	-11	-44%
08 Villa Hermosa	16	9	-7	-44%
09 Buenos Aires	22	13	-9	-41%
10 La Candelaria	30	11	-19	-63%
11 Laureles Estadio	88	23	-65	-74%
12 La América	29	21	-8	-28%
13 San Javier	23	8	-15	-65%
14 El Poblado	80	32	-48	-60%
15 Guayabal	14	15	1	7%
16 Belén	51	19	-32	-63%
50 San Sebastián de Palmitas	2	0	-2	-100%
60 San Cristóbal	9	3	-6	-67%
70 Altavista	0	0	0	0%
80 San Antonio de Prado	5	3	-2	-40%
90 Santa Elena	12	2	-10	-83%
Sin dato	5	61	56	1.120%

Operatividad	2025	2026	Dif	Var%
Capturas	7	16	9	129%

HURTO A COMERCIO

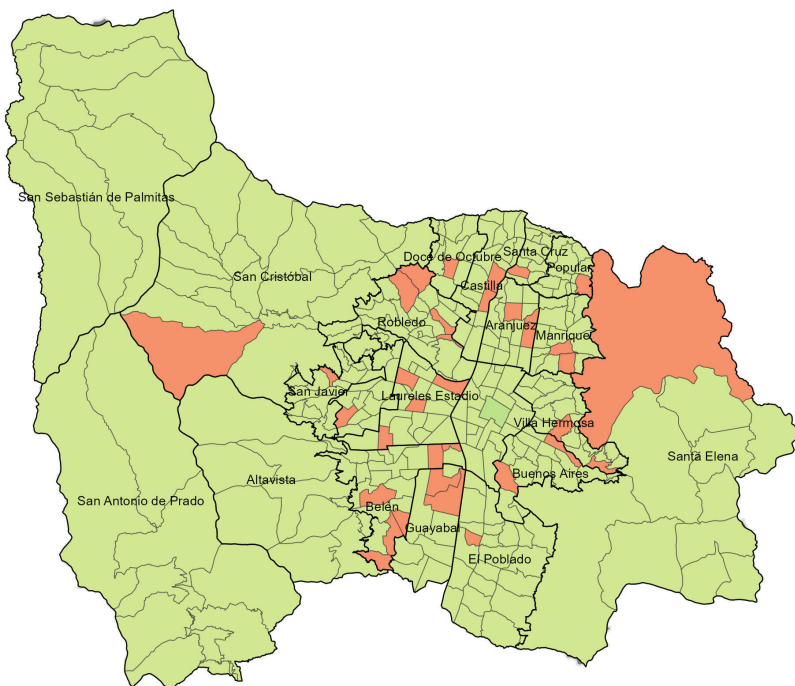
Fecha de corte: 17 de abril de 2026.

Periodo	Previo	Actual	Dif	Var%
Mes corrido	78	20	-58	-74%
Año corrido	595	326	-269	-45%
Últimos tres meses	311	244	-67	-22%

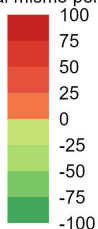


Modalidad	2025	2026	Dif	Var%
Descuido	358	129	-229	-64%
Atraco	59	36	-23	-39%
Rompimiento cerradura	70	39	-31	-44%
Mechero	44	68	24	55%
Otras	64	54	-10	-97%

Variación denuncias por hurto a establecimientos de comercio. Año corrido



Variación respecto al mismo periodo del año pasado



Armas medio	2025	2026	Dif	Var%
Arma de fuego	42	23	-19	-45%
Arma cortopunzante	1	4	3	300%
Escopetina	0	1	1	100%
Objeto contundente	18	11	-7	-39%
No	469	265	-204	-43%
Otras	64	22	-42	-93%
Sin dato	1	0	-1	-100%

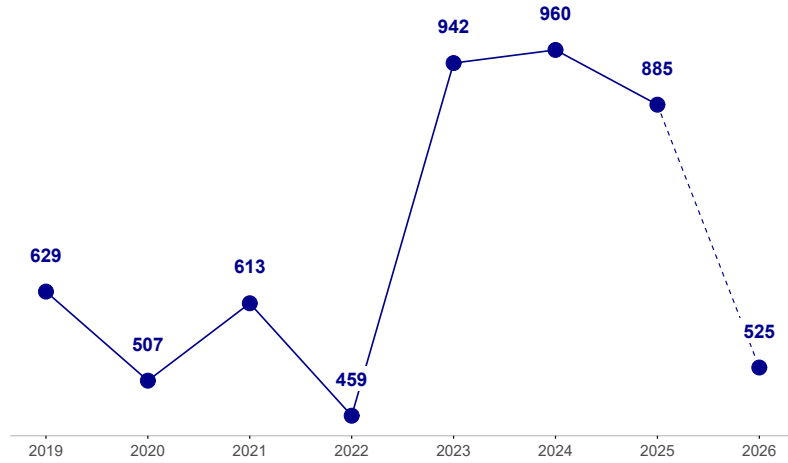
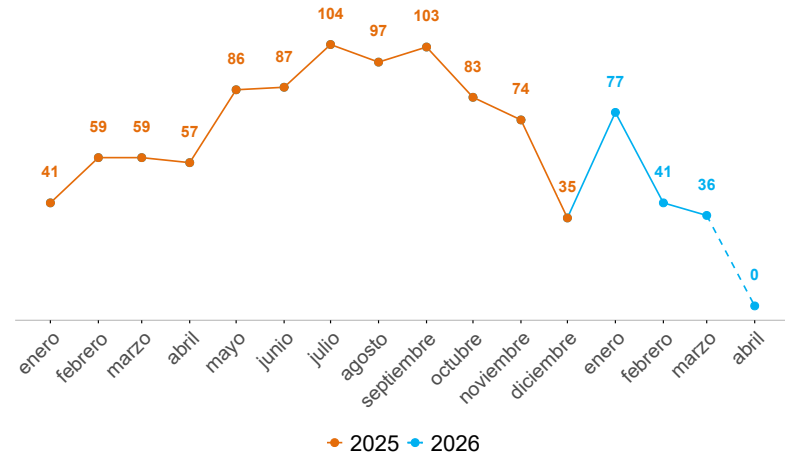
Comunas y corregimientos	2025	2026	Dif	Var%
01 Popular	4	2	-2	-50%
02 Santa Cruz	4	2	-2	-50%
03 Manrique	15	3	-12	-80%
04 Aranjuez	17	9	-8	-47%
05 Castilla	30	14	-16	-53%
06 Doce de Octubre	16	3	-13	-81%
07 Robledo	25	11	-14	-56%
08 Villa Hermosa	7	4	-3	-43%
09 Buenos Aires	22	5	-17	-77%
10 La Candelaria	133	58	-75	-56%
11 Laureles Estadio	97	61	-36	-37%
12 La América	20	7	-13	-65%
13 San Javier	13	3	-10	-77%
14 El Poblado	102	60	-42	-41%
15 Guayabal	40	31	-9	-22%
16 Belén	39	32	-7	-18%
50 San Sebastián de Palmitas	0	0	0	0%
60 San Cristóbal	5	1	-4	-80%
70 Altavista	0	0	0	0%
80 San Antonio de Prado	5	2	-3	-60%
90 Santa Elena	0	1	1	100%
Sin dato	1	17	16	1.600%

Operatividad	2025	2026	Dif	Var%
Capturas	140	160	20	14%

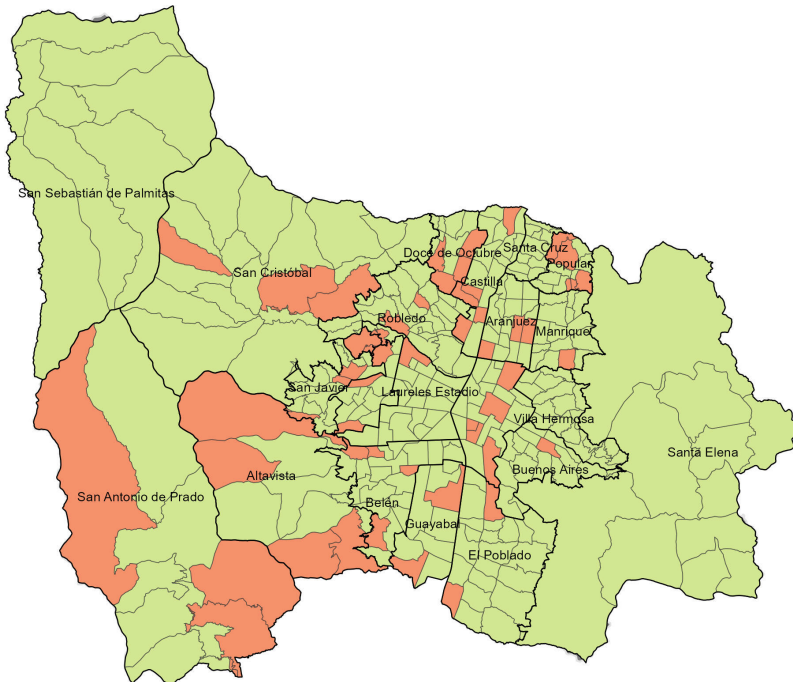
EXTORSIÓN

Fecha de corte: 17 de abril de 2026.

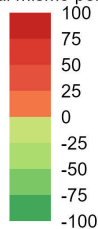
Periodo	Previo	Actual	Dif	Var%
Mes corrido	35	0	-35	-100%
Año corrido	194	154	-40	-21%
Últimos tres meses	188	116	-72	-38%



Variación denuncias por extorsión. Año corrido



Variación respecto al mismo periodo del año pasado



Modalidad	2025	2026	Dif	Var%
Clásica	102	96	-6	-6%
Ciber extorsión	26	17	-9	-35%
Intima	6	11	5	83%
Carcelaria	18	13	-5	-28%
Devolución de bienes	21	11	-10	-48%
Microextorsión	16	3	-13	-81%
Otras	4	3	-1	100%
Sin dato	1	0	-1	-100%

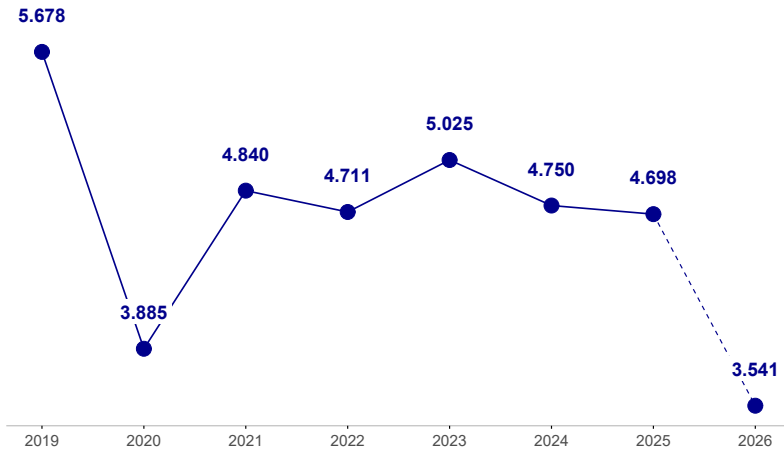
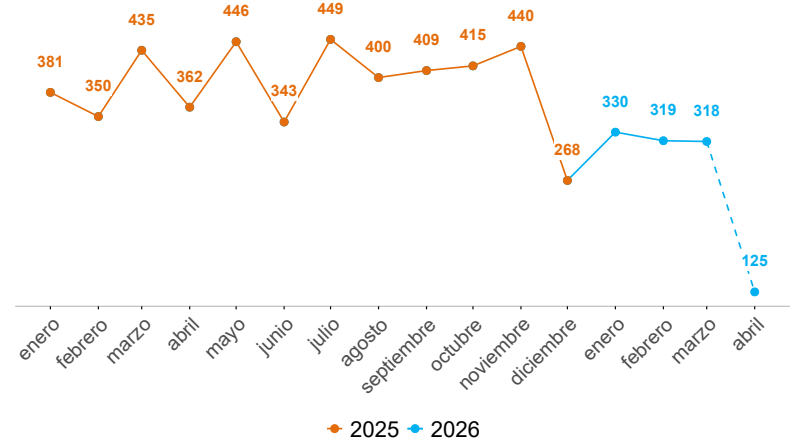
Comunas y corregimientos	2025	2026	Dif	Var%
01 Popular	5	11	6	120%
02 Santa Cruz	2	0	-2	-100%
03 Manrique	9	2	-7	-78%
04 Aranjuez	9	8	-1	-11%
05 Castilla	6	7	1	17%
06 Doce de Octubre	4	8	4	100%
07 Robledo	18	6	-12	-67%
08 Villa Hermosa	5	1	-4	-80%
09 Buenos Aires	12	3	-9	-75%
10 La Candelaria	35	30	-5	-14%
11 Laureles Estadio	17	8	-9	-53%
12 La América	8	11	3	38%
13 San Javier	12	6	-6	-50%
14 El Poblado	15	9	-6	-40%
15 Guayabal	7	7	0	0%
16 Belén	17	12	-5	-29%
50 San Sebastián de Palmitas	0	0	0	0%
60 San Cristóbal	8	13	5	62%
70 Altavista	0	4	4	100%
80 San Antonio de Prado	1	7	6	600%
90 Santa Elena	4	1	-3	-75%
Sin dato	0	0	0	0%

Operatividad	2025	2026	Dif	Var%
Capturas	44	41	-3	-7%

LESIONES PERSONALES

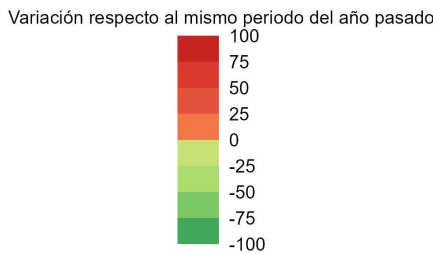
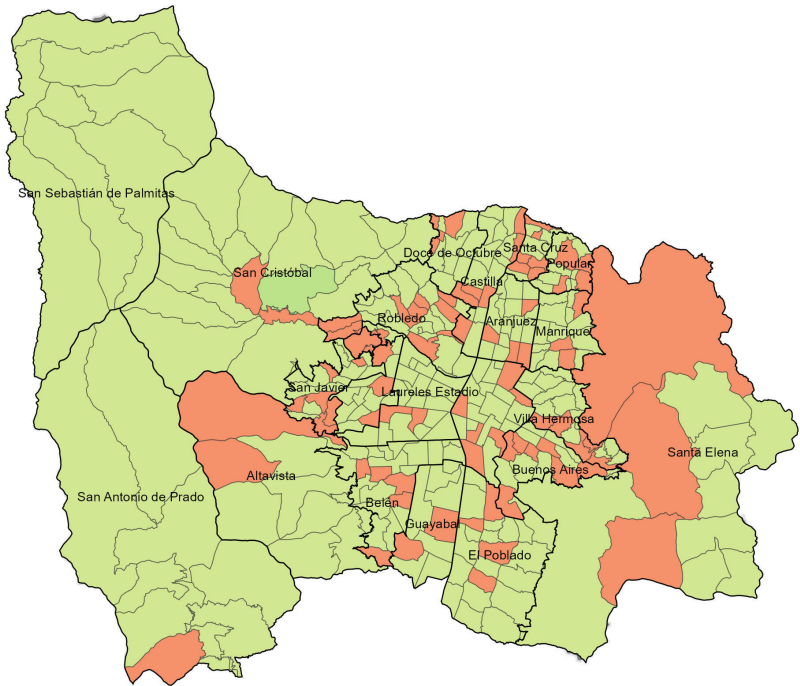
Fecha de corte: 17 de abril de 2026.

Periodo	Previo	Actual	Dif	Var%
Mes corrido	205	71	-134	-65%
Año corrido	1.371	1.038	-333	-24%
Últimos tres meses	1.051	878	-173	-16%



Modalidad	2025	2026	Dif	Var%
Riña	1.165	919	-246	-21%
Violencia intrafamiliar	53	28	-25	-47%
Atraco	55	25	-30	-55%
Otras	25	7	-18	-450%
Sin dato	73	59	-14	-19%

Variación denuncias por lesiones personales. Año corrido



Armas medio	2025	2026	Dif	Var%
Arma de fuego	19	18	-1	-5%
Arma cortopunzante	179	149	-30	-17%
Escopolamina	2	0	-2	-100%
Objeto contundente	949	710	-239	-25%
No	196	145	-51	-26%
Otras	26	15	-11	-131%
Sin dato	0	1	1	100%

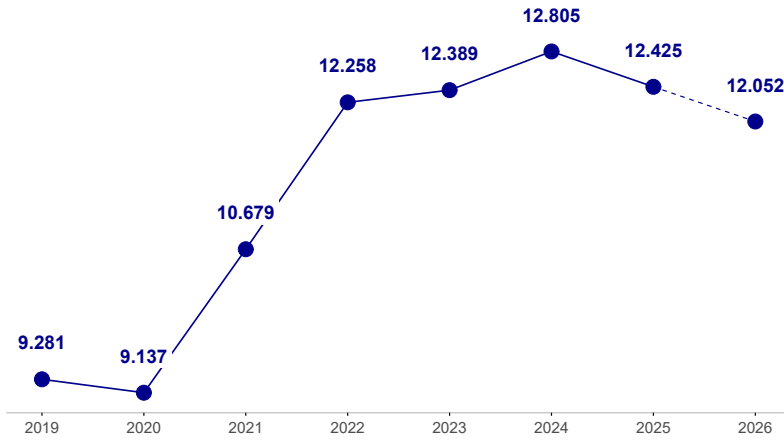
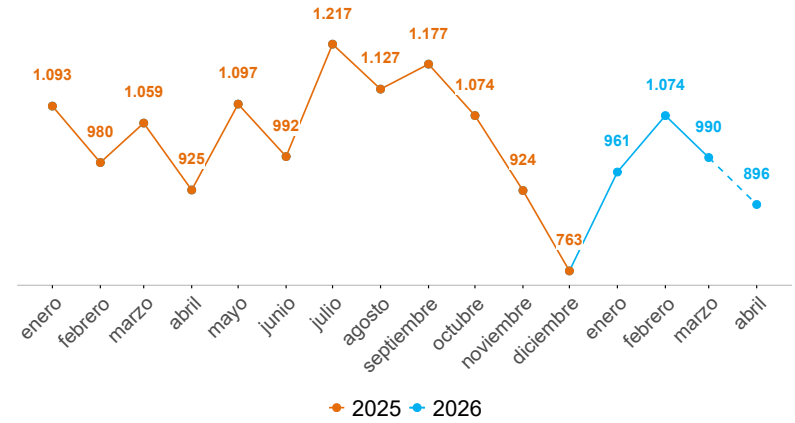
Comunas y corregimientos	2025	2026	Dif	Var%
01 Popular	64	44	-20	-31%
02 Santa Cruz	44	40	-4	-9%
03 Manrique	76	48	-28	-37%
04 Aranjuez	84	50	-34	-40%
05 Castilla	81	77	-4	-5%
06 Doce de Octubre	82	54	-28	-34%
07 Robledo	79	67	-12	-15%
08 Villa Hermosa	77	58	-19	-25%
09 Buenos Aires	64	46	-18	-28%
10 La Candelaria	196	174	-22	-11%
11 Laureles Estadio	89	58	-31	-35%
12 La América	32	21	-11	-34%
13 San Javier	50	36	-14	-28%
14 El Poblado	81	48	-33	-41%
15 Guayabal	37	26	-11	-30%
16 Belén	85	54	-31	-36%
50 San Sebastián de Palmitas	0	0	0	0%
60 San Cristóbal	102	57	-45	-44%
70 Altavista	6	4	-2	-33%
80 San Antonio de Prado	30	30	0	0%
90 Santa Elena	8	8	0	0%
Sin dato	4	38	34	850%

Operatividad	2025	2026	Dif	Var%
Capturas	239	288	49	21%

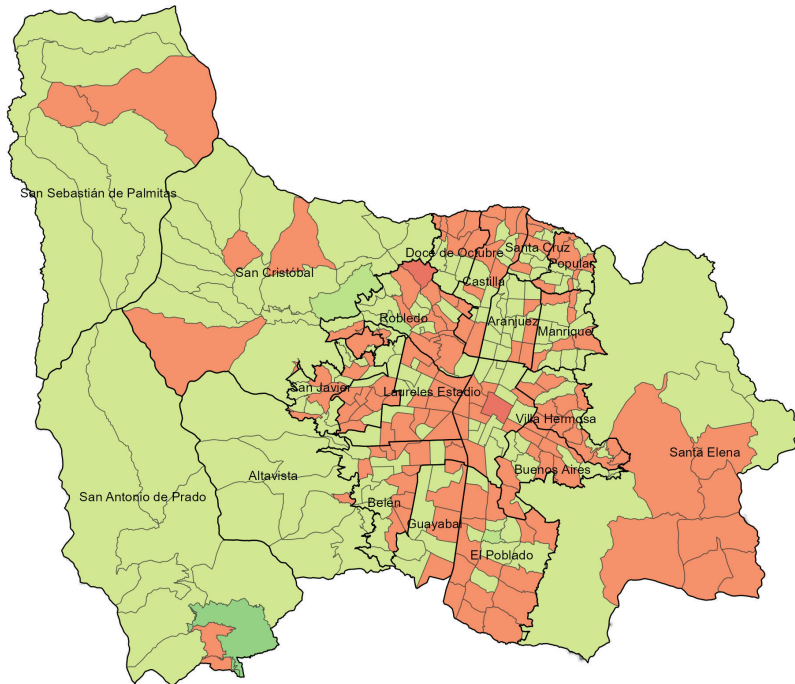
VIOLENCIA INTRAFAMILIAR

Fecha de corte: 17 de abril de 2026.

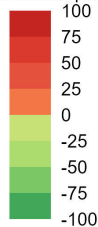
Periodo	Previo	Actual	Dif	Var%
Mes corrido	475	508	33	7%
Año corrido	3.607	3.533	-74	-2%
Últimos tres meses	2.658	3.061	403	15%



Variación casos de violencia intrafamiliar. Año corrido



Variación respecto al mismo periodo del año pasado



Edad	2025	2026	Dif	Var%
0-5	275	303	28	10%
6-11	584	597	13	2%
12-13	214	209	-5	-2%
14-17	355	377	22	6%
18-24	263	232	-31	-12%
25-28	218	207	-11	-5%
29-32	225	218	-7	-3%
33-38	291	296	5	2%
39-45	226	215	-11	-5%
46-52	191	166	-25	-13%
53-59	159	159	0	0%
60-66	142	144	2	1%
Mayor de 67	235	230	-5	-2%
Sin dato	229	180	-49	-21%

Sexo	2025	2026	Dif	Var%
Hombre	1.072	1.051	-21	-2%
Mujer	2.474	2.397	-77	-3%

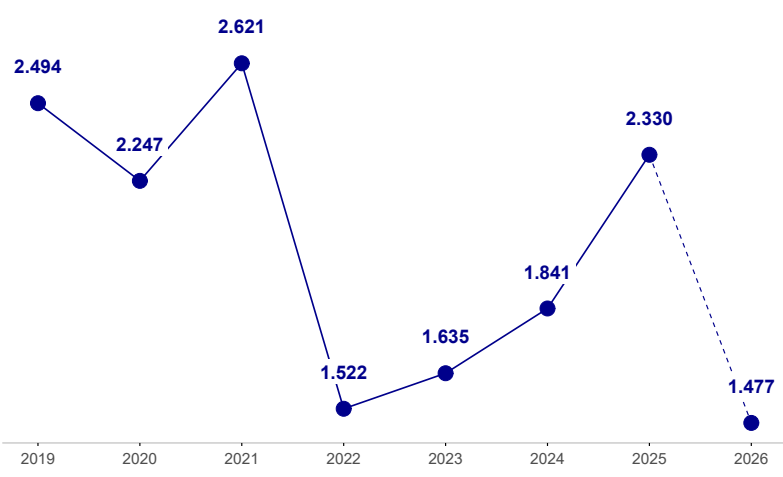
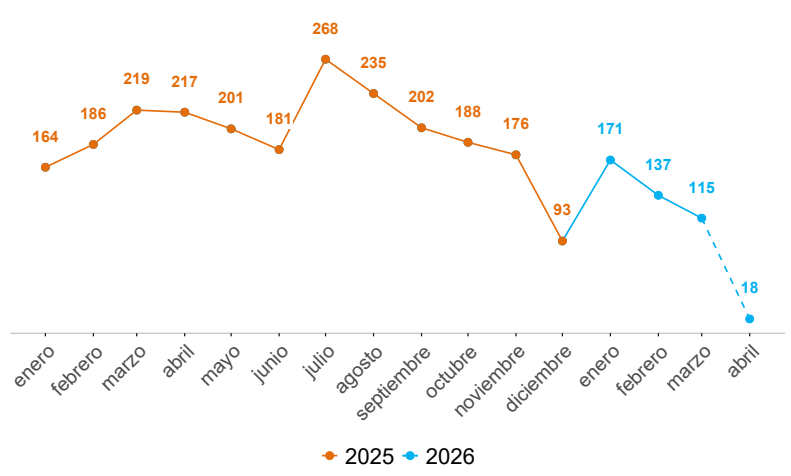
Comunas y corregimientos	2025	2026	Dif	Var%
01 Popular	230	231	1	0%
02 Santa Cruz	206	177	-29	-14%
03 Manrique	306	266	-40	-13%
04 Aranjuez	242	201	-41	-17%
05 Castilla	110	144	34	31%
06 Doce de Octubre	209	214	5	2%
07 Robledo	238	269	31	13%
08 Villa Hermosa	224	305	81	36%
09 Buenos Aires	174	205	31	18%
10 La Candelaria	156	205	49	31%
11 Laureles Estadio	65	100	35	54%
12 La América	74	121	47	64%
13 San Javier	299	255	-44	-15%
14 El Poblado	126	130	4	3%
15 Guayabal	86	100	14	16%
16 Belén	193	173	-20	-10%
50 San Sebastián de Palmitas	5	6	1	20%
60 San Cristóbal	156	118	-38	-24%
70 Altavista	51	31	-20	-39%
80 San Antonio de Prado	156	73	-83	-53%
90 Santa Elena	26	39	13	50%
Sin dato	275	170	-105	-138%

Operatividad	2025	2026	Dif	Var%
Capturas	196	222	26	13%

DELITOS SEXUALES

Fecha de corte: 17 de abril de 2026.

Periodo	Previo	Actual	Dif	Var%
Mes corrido	141	10	-131	-93%
Año corrido	710	433	-277	-39%
Últimos tres meses	445	352	-93	-21%



Modalidad	2025	2026	Dif	Var%
205. Acceso carnal violento	131	65	-66	-50%
208. Acceso carnal abusivo con menor de catorce años	105	53	-52	-50%
209. Actos sexuales con menor de catorce años	209	135	-74	-35%
210. Acceso carnal o acto sexual abusivos con incapaz de resistir	54	59	5	9%
210a. Acoso sexual	51	30	-21	-41%
Otros delitos sexuales	160	91	-69	-304%

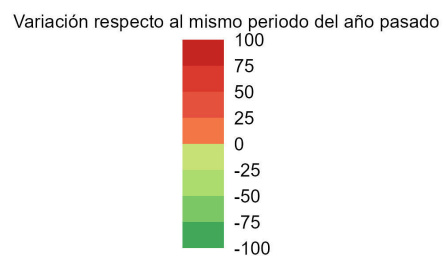
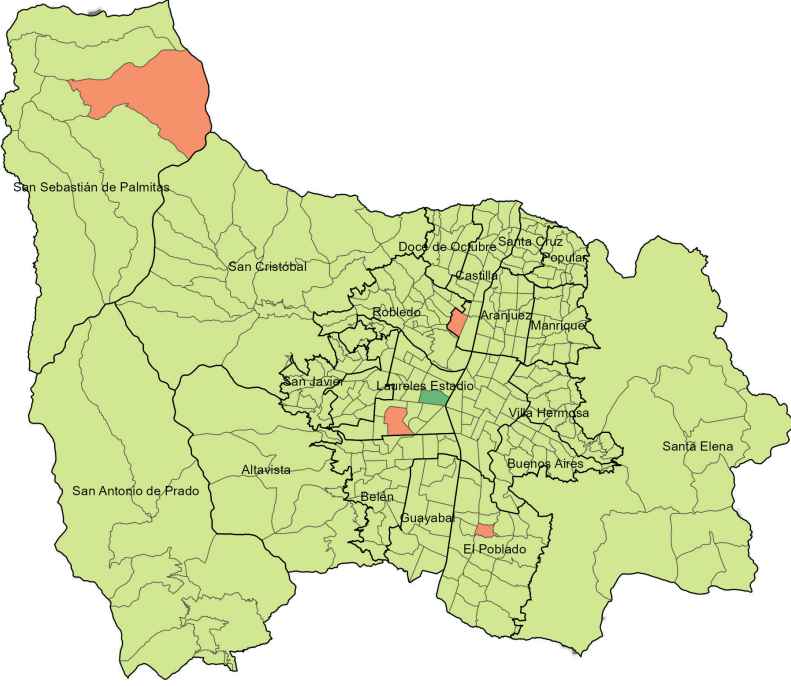
Sexo	2025	2026	Dif	Var%
Hombre	125	75	-50	-40%
Mujer	565	346	-219	-39%

Edad	2025	2026	Dif	Var%
0-5	59	41	-18	-31%
6-11	117	74	-43	-37%
12-13	84	42	-42	-50%
14-17	150	66	-84	-56%
18-24	72	63	-9	-12%
25-28	33	22	-11	-33%
29-32	27	23	-4	-15%
33-38	27	22	-5	-19%
39-45	34	13	-21	-62%
46-52	6	6	0	0%
53-59	3	6	3	100%
60-66	4	1	-3	-75%
Mayor de 67	3	3	0	0%
Sin dato	91	51	-40	-44%

Comunas y corregimientos	2025	2026	Dif	Var%
01 Popular	43	1	-42	-98%
02 Santa Cruz	28	1	-27	-96%
03 Manrique	32	1	-31	-97%
04 Aranjuez	24	1	-23	-96%
05 Castilla	15	1	-14	-93%
06 Doce de Octubre	23	0	-23	-100%
07 Robledo	42	2	-40	-95%
08 Villa Hermosa	41	0	-41	-100%
09 Buenos Aires	21	0	-21	-100%
10 La Candelaria	50	2	-48	-96%
11 Laureles Estadio	182	2	-180	-99%
12 La América	18	0	-18	-100%
13 San Javier	31	0	-31	-100%
14 El Poblado	23	3	-20	-87%
15 Guayabal	11	0	-11	-100%
16 Belén	34	2	-32	-94%
50 San Sebastián de Palmitas	1	1	0	0%
60 San Cristóbal	22	0	-22	-100%
70 Altavista	4	0	-4	-100%
80 San Antonio de Prado	10	0	-10	-100%
90 Santa Elena	0	0	0	0%
Sin dato	55	416	361	656%

Operatividad	2025	2026	Dif	Var%
Capturas por delitos sexuales	49	43	-6	-12%
Capturas por ESCNNA	8	6	-2	-25%

Variación denuncias por delitos sexuales. Año corrido



Homicidios: INML-CF, SIJIN, CTI, Secretaría de Seguridad y Convivencia como observador técnico. Consultado el 17/04/2026.

Denuncias: SIJIN de la Policía Nacional. sistema SIEDCO, Consultado el 17/04/2026.

Llamadas: Sistema I/CAD - Sistema Integrado de Emergencias y Seguridad Metropolitano (SIES-M), Consultado el 17/04/2026.

Violencia intrafamiliar: Sistema Deyel. Subsecretaría de Gobierno Local y Convivencia. Consultado el 17/04/2026.

Nota: Los datos reportados a nivel geográfico podrían diferir de los proporcionados por la fuente original (SIEDCO, Policía Nacional), dado que el SISC efectuó una validación geográfica empleando la información de la distribución territorial de los cuadrantes de Policía como método de verificación adicional.

Construcción: Sistema de Información para la Seguridad y la Convivencia (SISC)