



Informe Acumulado 2026

Secretaría de
Seguridad y Convivencia

24 de abril de 2026

Construcción: Sistema de Información
para la Seguridad y la Convivencia (SISC)



Alcaldía de Medellín
Distrito de
Ciencia, Tecnología e Innovación

Fecha de corte: 24 de abril de 2026.

A continuación se presentan la cantidad de casos de los delitos de alto impacto en la ciudad y una comparación con el mismo periodo del año anterior, desde el primero de enero hasta la fecha de corte.

Indicador	2025	2026	Dif	Var%
Homicidio	101	84	-17	-17%
Hurto a persona	6.959	5.884	-1.075	-15%
Total atraco	2.551	1.918	-633	-25%
Hurto de moto	1.991	824	-1.167	-59%
Hurto de carro	273	180	-93	-34%
Hurto de residencia	541	273	-268	-50%
Hurto a establecimiento comercial	629	331	-298	-47%
Extorsión	204	161	-43	-21%
Lesiones personales	1.446	1.040	-406	-28%
Violencia intrafamiliar	3.857	3.800	-57	-1%

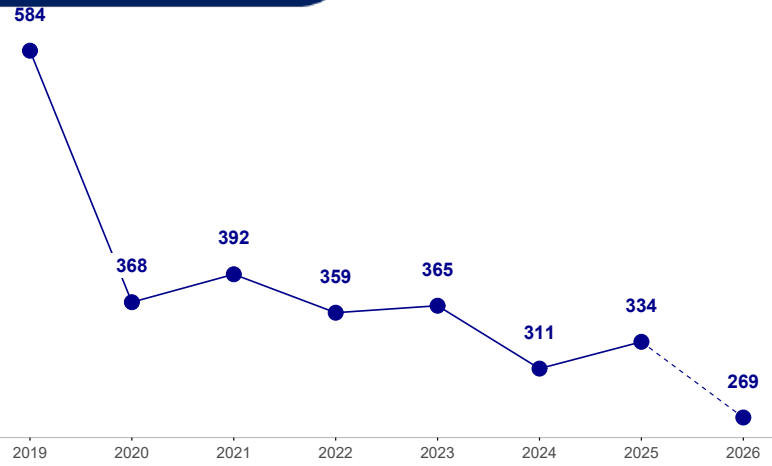
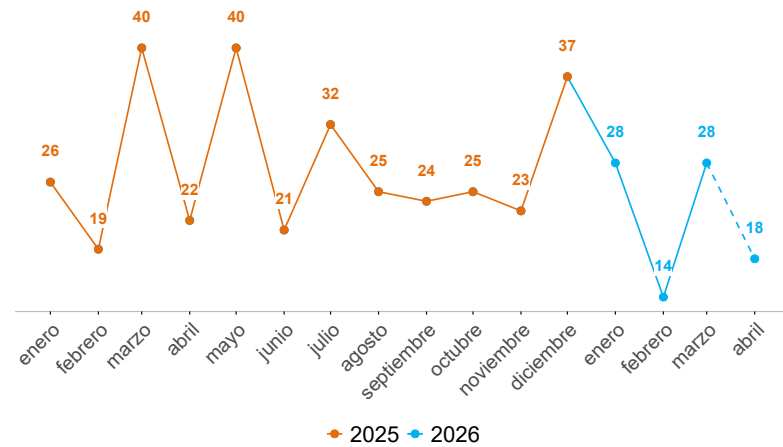
Indicador	2025	2026	Dif	Var%
Capturas total	4.418	4.442	24	1%
Homicidio	71	77	6	8%
Hurto	628	626	-2	-0%
Extorsión	50	41	-9	-18%
Delitos sexuales	50	45	-5	-10%
ESCNNA	8	6	-2	-25%
Recuperación de motos	701	675	-26	-4%
Recuperación de carros	79	106	27	34%
Recuperación de celulares	875	183	-692	-79%
Incautación de armas de fuego	200	241	41	21%
Capturas total extranjeros	585	575	-10	-2%
Delitos sexuales	5	6	1	20%
ESCNNA	4	3	-1	-25%

HOMICIDIOS

Fecha de corte: 24 de abril de 2026.

Periodo	Previo	Actual	Dif	Var%
Mes corrido	16	14	-2	-12%
Año corrido	101	84	-17	-17%
Últimos tres meses	90	58	-32	-36%

Operatividad	2025	2026	Dif	Var%
Capturas	71	77	6	8%
Incautación de armas de fuego	200	241	41	21%



Edad	2025	2026	Dif	Var%
Menor de edad	4	2	-2	-50%
18-24	24	19	-5	-21%
25-28	18	12	-6	-33%
29-32	14	11	-3	-21%
33-38	16	13	-3	-19%
39-45	10	5	-5	-50%
46-52	6	8	2	33%
53-59	1	3	2	200%
Mayor de 60	6	1	-5	-83%
Sin dato	2	10	8	400%

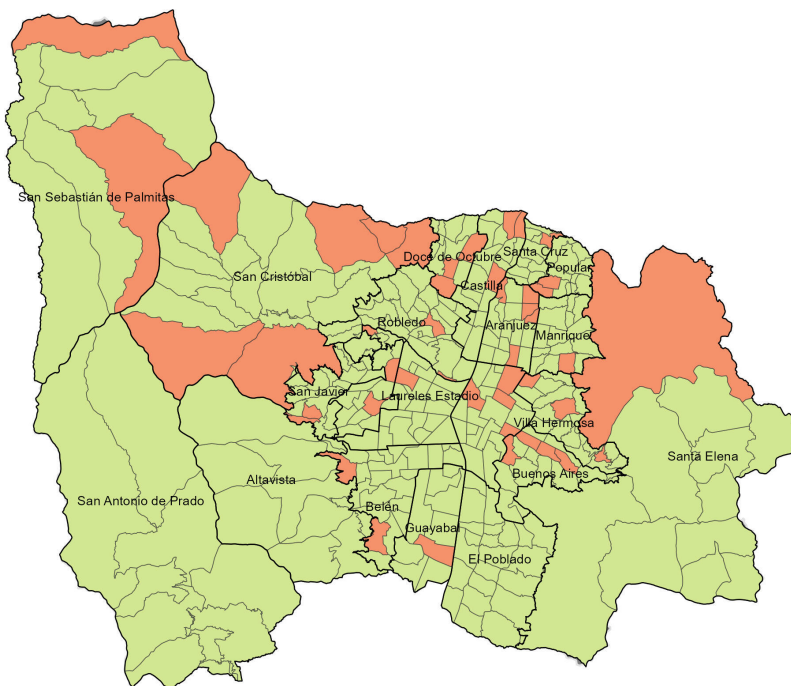
Sexo	2025	2026	Dif	Var%
Hombre	91	75	-16	-18%
Mujer	10	7	-3	-30%

Modalidad	2025	2026	Dif	Var%
Grupos Delincuenciales Organizados	33	25	-8	-24%
Convivencia	41	21	-20	-49%
Violencia de género	6	4	-2	-33%
Homicidios asociados a hurtos	10	8	-2	-20%
Violencia intrafamiliar	2	2	0	0%
En proceso de categorización	9	24	15	167%

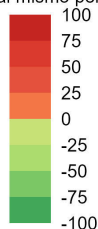
Armas medio	2025	2026	Dif	Var%
Arma de fuego	50	40	-10	-20%
Arma cortopunzante	38	34	-4	-11%
Escopolamina	0	0	0	0%
Objeto contundente	6	2	-4	-67%
No	3	1	-2	-67%
Otras	4	7	3	75%
Sin dato	0	0	0	0%

Comunas y corregimientos	2025	2026	Dif	Var%
01 Popular	3	3	0	0%
02 Santa Cruz	3	1	-2	-67%
03 Manrique	12	4	-8	-67%
04 Aranjuez	6	8	2	33%
05 Castilla	1	4	3	300%
06 Doce de Octubre	3	4	1	33%
07 Robledo	5	2	-3	-60%
08 Villa Hermosa	5	7	2	40%
09 Buenos Aires	3	5	2	67%
10 La Candelaria	22	17	-5	-23%
11 Laureles Estadio	9	3	-6	-67%
12 La América	1	2	1	100%
13 San Javier	8	5	-3	-38%
14 El Poblado	1	0	-1	-100%
15 Guayabal	2	2	0	0%
16 Belén	9	5	-4	-44%
50 San Sebastián de Palmitas	0	2	2	100%
60 San Cristóbal	5	7	2	40%
70 Altavista	0	0	0	0%
80 San Antonio de Prado	1	1	0	0%
90 Santa Elena	2	2	0	0%
Sin dato	0	0	0	0%

Variación casos de homicidio. Año corrido



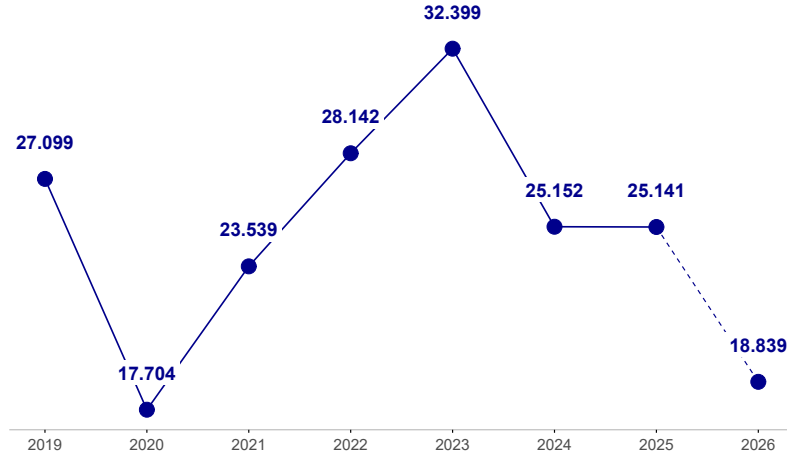
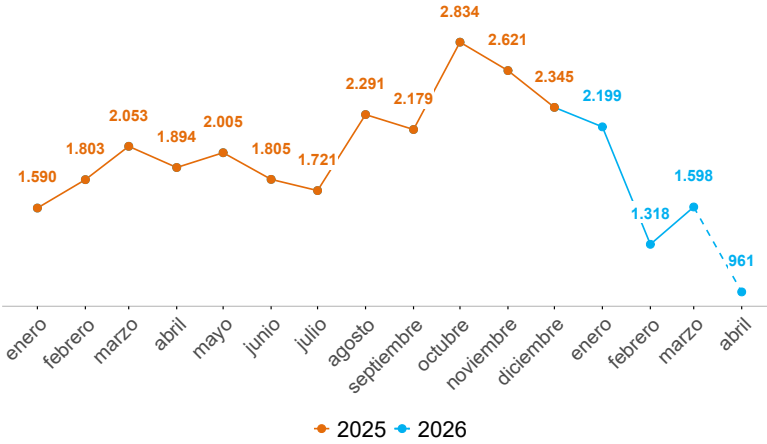
Variación respecto al mismo periodo del año pasado



HURTO A PERSONAS

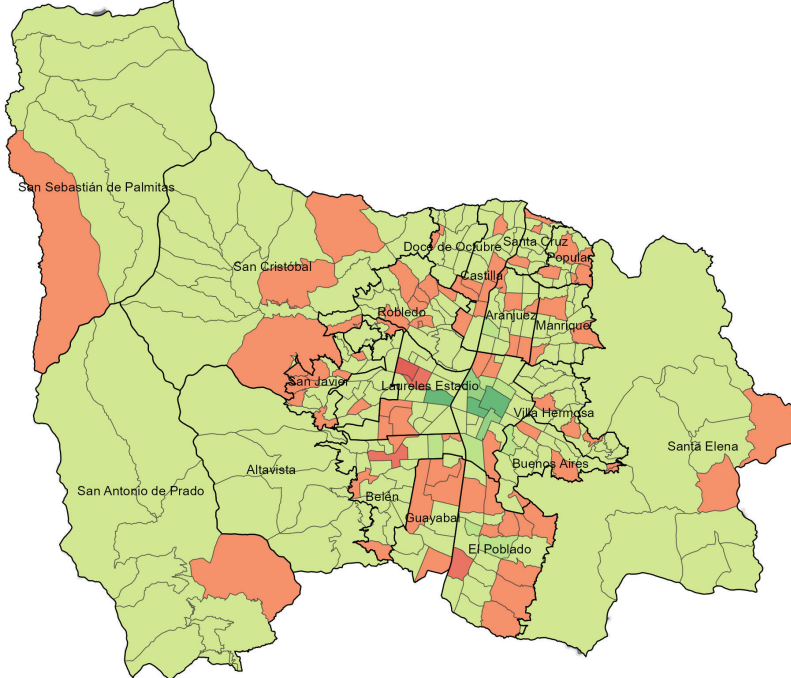
Fecha de corte: 24 de abril de 2026.

Periodo	Previo	Actual	Dif	Var%
Mes corrido	1.513	769	-744	-49%
Año corrido	6.959	5.884	-1.075	-15%
Últimos tres meses	7.168	4.342	-2.826	-39%

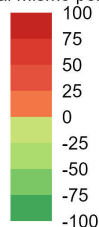


Modalidad	2025	2026	Dif	Var%
Atraco	2.551	1.918	-633	-25%
Cosquilleo	1.501	1.318	-183	-12%
Raponazo	675	749	74	11%
Descuido	1.565	1.240	-325	-21%
Escopolamina	146	174	28	19%
Engaño	170	149	-21	-12%
Otras	257	299	42	-92%
Sin dato	94	37	-57	-61%

Variación denuncias por hurto a personas. Año corrido



Variación respecto al mismo periodo del año pasado



Armas medio	2025	2026	Dif	Var%
Arma de fuego	1.086	706	-380	-35%
Arma cortopunzante	990	752	-238	-24%
Escopolamina	189	206	17	9%
Objeto contundente	135	210	75	56%
No	4.415	3.933	-482	-11%
Otras	0	0	0	0%
Sin dato	144	77	-67	-47%

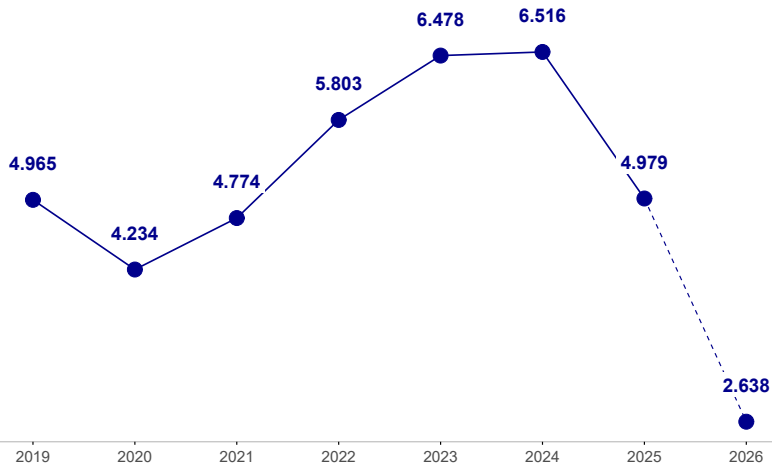
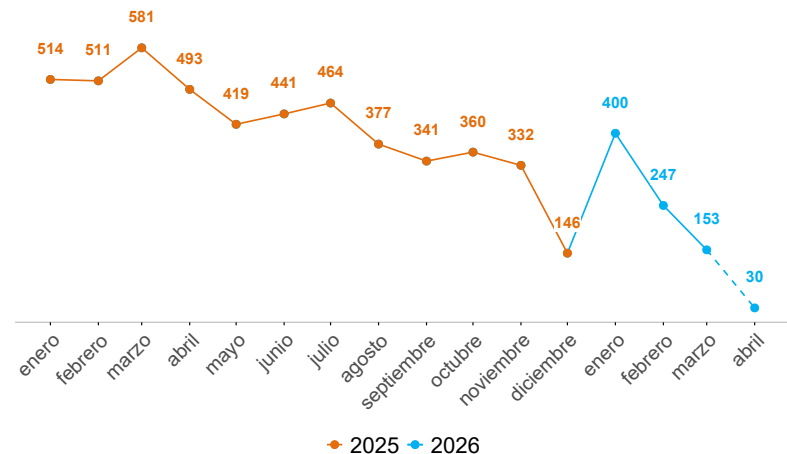
Comunas y corregimientos	2025	2026	Dif	Var%
01 Popular	72	63	-9	-12%
02 Santa Cruz	57	42	-15	-26%
03 Manrique	114	112	-2	-2%
04 Aranjuez	362	282	-80	-22%
05 Castilla	336	309	-27	-8%
06 Doce de Octubre	124	86	-38	-31%
07 Robledo	310	244	-66	-21%
08 Villa Hermosa	153	111	-42	-27%
09 Buenos Aires	305	233	-72	-24%
10 La Candelaria	2.014	1.532	-482	-24%
11 Laureles Estadio	844	747	-97	-11%
12 La América	272	171	-101	-37%
13 San Javier	133	113	-20	-15%
14 El Poblado	892	830	-62	-7%
15 Guayabal	256	226	-30	-12%
16 Belén	449	357	-92	-20%
50 San Sebastián de Palmitas	4	2	-2	-50%
60 San Cristóbal	77	72	-5	-6%
70 Altavista	42	8	-34	-81%
80 San Antonio de Prado	45	40	-5	-11%
90 Santa Elena	50	32	-18	-36%
Sin dato	48	272	224	467%

Operatividad	2025	2026	Dif	Var%
Capturas	393	379	-14	-4%
Celulares recuperados	875	183	-692	-79%

HURTO DE MOTOS

Fecha de corte: 24 de abril de 2026.

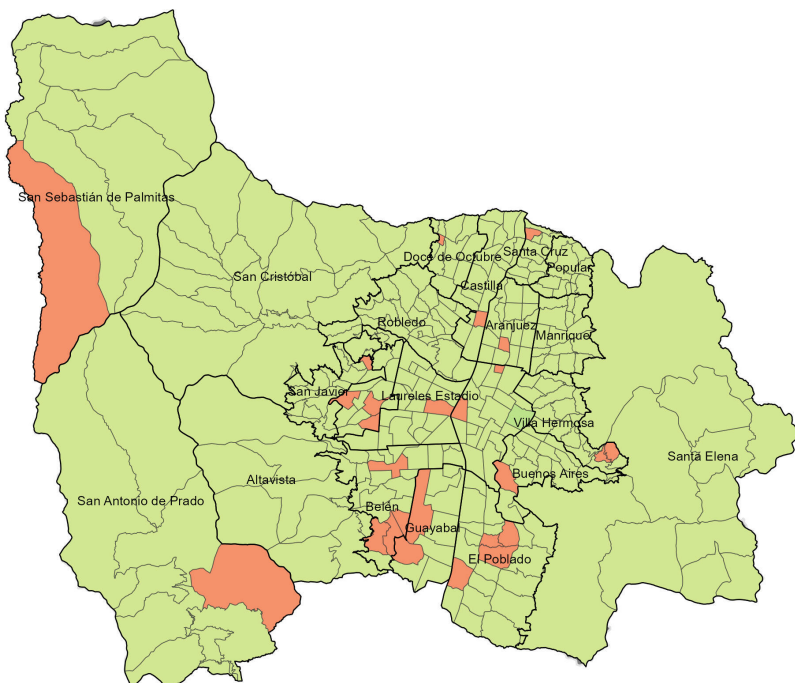
Periodo	Previo	Actual	Dif	Var%
Mes corrido	385	24	-361	-94%
Año corrido	1.991	824	-1.167	-59%
Últimos tres meses	866	523	-343	-40%



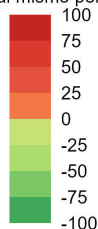
Modalidad	2025	2026	Dif	Var%
Atraco	344	103	-241	-70%
Halado	1.549	667	-882	-57%
Otras	98	54	-44	-261%

Armas medio	2025	2026	Dif	Var%
Arma de fuego	286	76	-210	-73%
Arma cortopunzante	27	14	-13	-48%
Escopolamina	5	3	-2	-40%
Objeto contundente	3	3	0	0%
No	1.657	688	-969	-58%
Otras	11	36	25	227%
Sin dato	2	4	2	100%

Variación denuncias por hurto de motos. Año corrido



Variación respecto al mismo periodo del año pasado



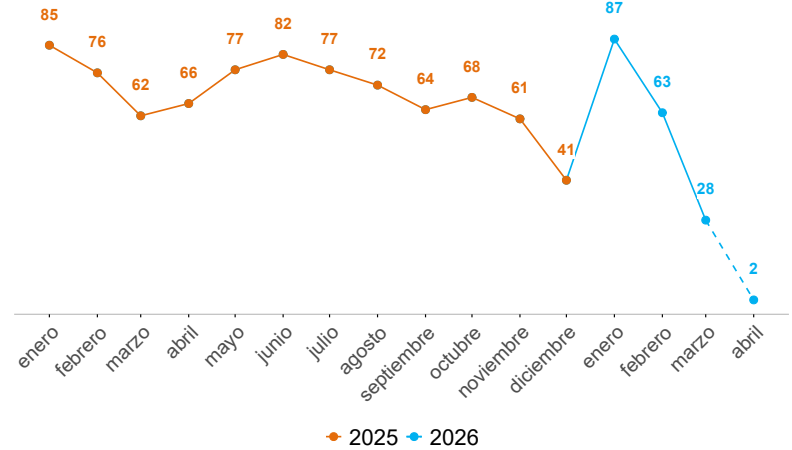
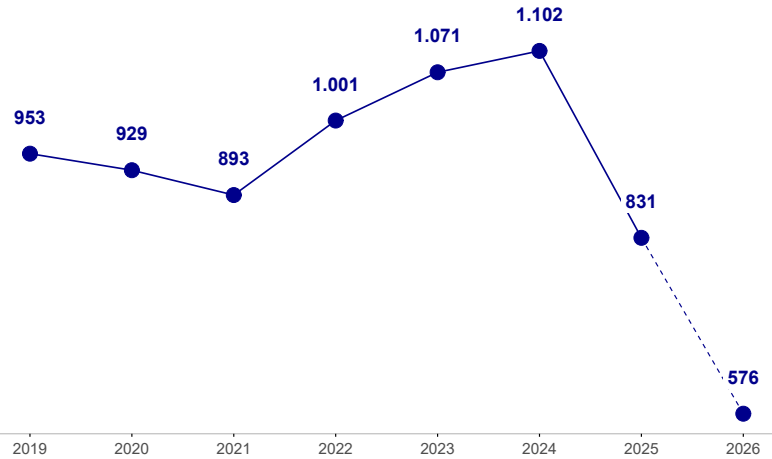
Comunas y corregimientos	2025	2026	Dif	Var%
01 Popular	66	20	-46	-70%
02 Santa Cruz	54	11	-43	-80%
03 Manrique	100	32	-68	-68%
04 Aranjuez	181	45	-136	-75%
05 Castilla	143	50	-93	-65%
06 Doce de Octubre	116	36	-80	-69%
07 Robledo	212	58	-154	-73%
08 Villa Hermosa	135	38	-97	-72%
09 Buenos Aires	179	59	-120	-67%
10 La Candelaria	229	70	-159	-69%
11 Laureles Estadio	120	59	-61	-51%
12 La América	67	34	-33	-49%
13 San Javier	103	29	-74	-72%
14 El Poblado	21	6	-15	-71%
15 Guayabal	44	18	-26	-59%
16 Belén	95	61	-34	-36%
50 San Sebastián de Palmitas	1	1	0	0%
60 San Cristóbal	75	20	-55	-73%
70 Altavista	10	1	-9	-90%
80 San Antonio de Prado	27	11	-16	-59%
90 Santa Elena	6	2	-4	-67%
Sin dato	7	163	156	2.229%

Operatividad	2025	2026	Dif	Var%
Capturas	61	49	-12	-20%
Motocicletas recuperadas	701	675	-26	-4%

HURTO DE CARROS

Fecha de corte: 24 de abril de 2026.

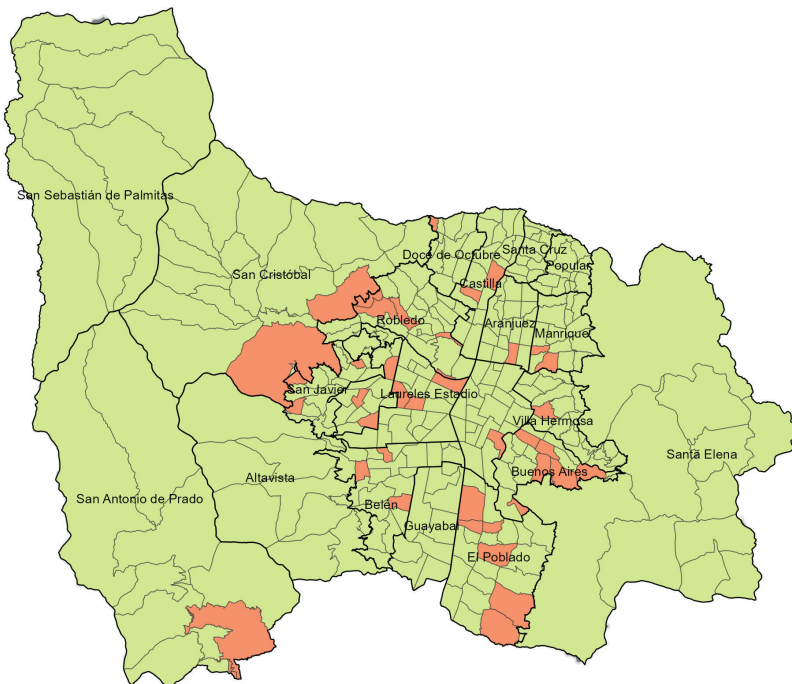
Periodo	Previo	Actual	Dif	Var%
Mes corrido	50	2	-48	-96%
Año corrido	273	180	-93	-34%
Últimos tres meses	190	114	-76	-40%



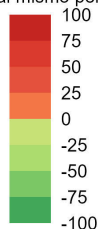
Modalidad	2025	2026	Dif	Var%
Atraco	41	15	-26	-63%
Halado	206	151	-55	-27%
Otras	26	14	-12	-198%

Armas medio	2025	2026	Dif	Var%
Arma de fuego	30	9	-21	-70%
Arma cortopunzante	5	2	-3	-60%
Escopolamina	0	1	1	100%
Objeto contundente	0	2	2	100%
No	233	155	-78	-33%
Otras	5	11	6	120%
Sin dato	0	0	0	0%

Variación denuncias por hurto de carros. Año corrido



Variación respecto al mismo periodo del año pasado



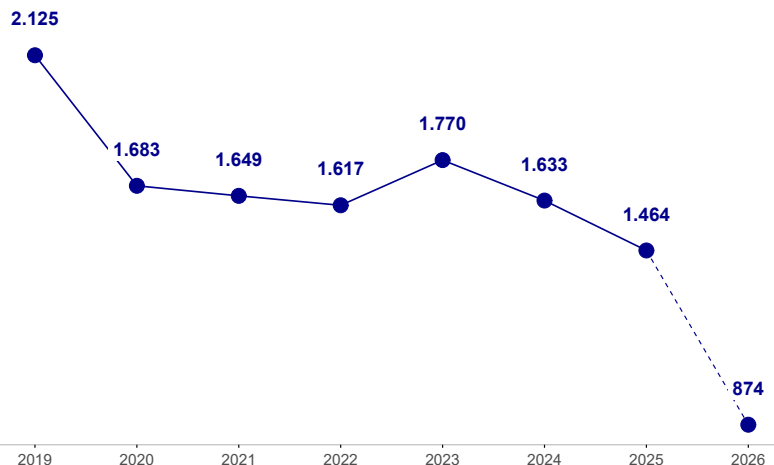
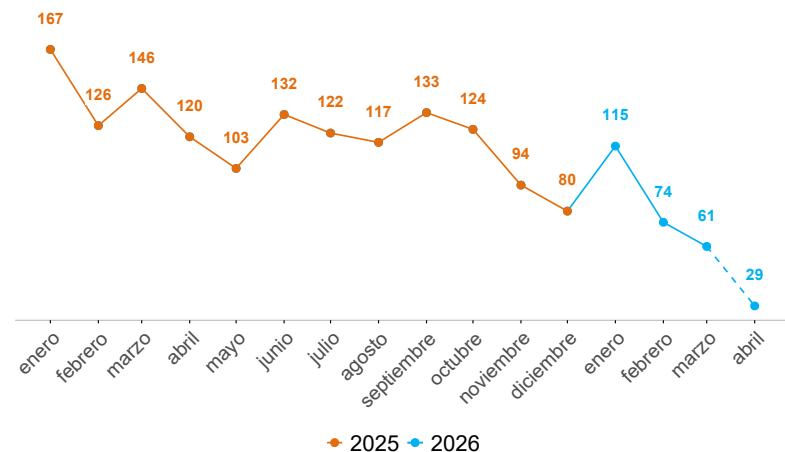
Comunas y corregimientos	2025	2026	Dif	Var%
01 Popular	3	0	-3	-100%
02 Santa Cruz	6	0	-6	-100%
03 Manrique	8	4	-4	-50%
04 Aranjuez	25	12	-13	-52%
05 Castilla	24	10	-14	-58%
06 Doce de Octubre	12	5	-7	-58%
07 Robledo	25	16	-9	-36%
08 Villa Hermosa	8	3	-5	-62%
09 Buenos Aires	22	19	-3	-14%
10 La Candelaria	20	11	-9	-45%
11 Laureles Estadio	39	20	-19	-49%
12 La América	10	11	1	10%
13 San Javier	10	4	-6	-60%
14 El Poblado	7	8	1	14%
15 Guayabal	12	2	-10	-83%
16 Belén	23	12	-11	-48%
50 San Sebastián de Palmitas	0	0	0	0%
60 San Cristóbal	9	3	-6	-67%
70 Altavista	0	0	0	0%
80 San Antonio de Prado	9	5	-4	-44%
90 Santa Elena	1	0	-1	-100%
Sin dato	0	35	35	100%

Operatividad	2025	2026	Dif	Var%
Capturas	13	15	2	15%
Carros recuperados	79	106	27	34%

HURTO A RESIDENCIAS

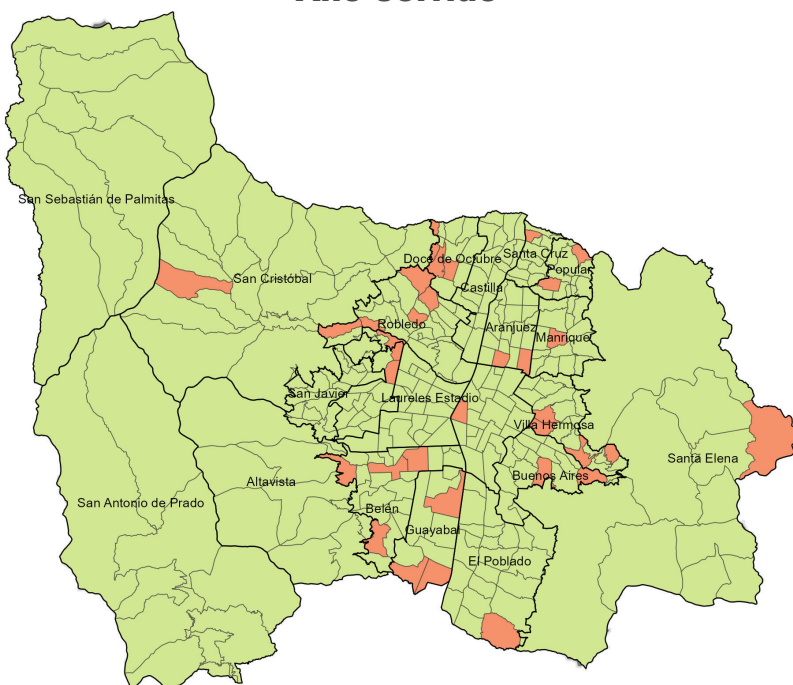
Fecha de corte: 24 de abril de 2026.

Periodo	Previo	Actual	Dif	Var%
Mes corrido	102	23	-79	-77%
Año corrido	541	273	-268	-50%
Últimos tres meses	282	189	-93	-33%

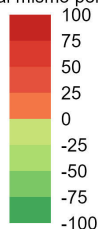


Modalidad	2025	2026	Dif	Var%
Descuido	144	89	-55	-38%
Rompimiento cerradura	194	92	-102	-53%
Atraco	35	27	-8	-23%
Engaño	31	9	-22	-71%
Otras	137	56	-81	-307%

Variación denuncias por hurto a residencias. Año corrido



Variación respecto al mismo periodo del año pasado



Armas medio	2025	2026	Dif	Var%
Arma de fuego	13	5	-8	-62%
Arma cortopunzante	4	1	-3	-75%
Escopetina	69	21	-48	-70%
Objeto contundente	14	20	6	43%
No	273	154	-119	-44%
Otras	159	63	-96	-121%
Sin dato	9	9	0	0%

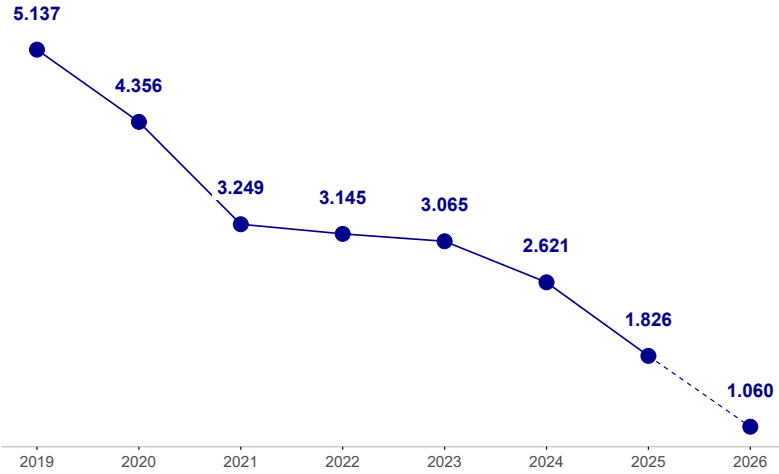
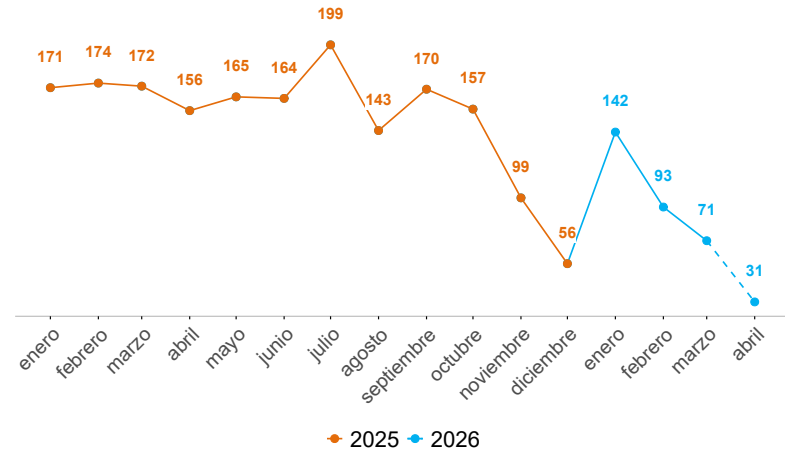
Comunas y corregimientos	2025	2026	Dif	Var%
01 Popular	9	5	-4	-44%
02 Santa Cruz	6	3	-3	-50%
03 Manrique	23	3	-20	-87%
04 Aranjuez	24	9	-15	-62%
05 Castilla	19	4	-15	-79%
06 Doce de Octubre	8	10	2	25%
07 Robledo	28	14	-14	-50%
08 Villa Hermosa	17	10	-7	-41%
09 Buenos Aires	26	14	-12	-46%
10 La Candelaria	34	11	-23	-68%
11 Laureles Estadio	95	23	-72	-76%
12 La América	35	22	-13	-37%
13 San Javier	23	8	-15	-65%
14 El Poblado	87	32	-55	-63%
15 Guayabal	15	16	1	7%
16 Belén	52	20	-32	-62%
50 San Sebastián de Palmitas	2	0	-2	-100%
60 San Cristóbal	13	3	-10	-77%
70 Altavista	0	0	0	0%
80 San Antonio de Prado	7	3	-4	-57%
90 Santa Elena	12	2	-10	-83%
Sin dato	6	61	55	917%

Operatividad	2025	2026	Dif	Var%
Capturas	8	16	8	100%

HURTO A COMERCIO

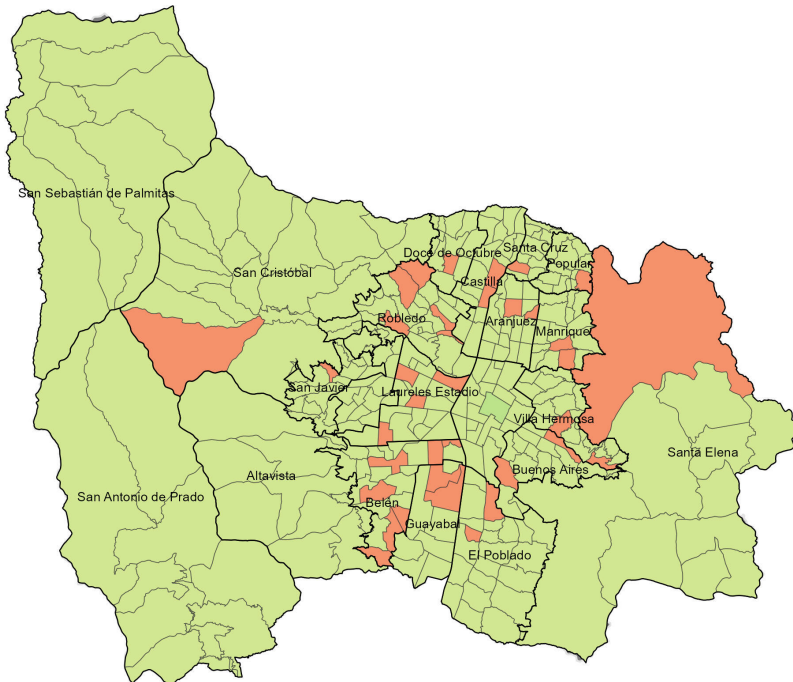
Fecha de corte: 24 de abril de 2026.

Periodo	Previo	Actual	Dif	Var%
Mes corrido	112	25	-87	-78%
Año corrido	629	331	-298	-47%
Últimos tres meses	309	213	-96	-31%

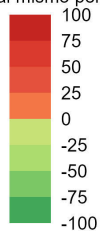


Modalidad	2025	2026	Dif	Var%
Descuido	376	131	-245	-65%
Atraco	62	36	-26	-42%
Rompimiento cerradura	74	39	-35	-47%
Mechero	50	69	19	38%
Otras	67	56	-11	-120%

Variación denuncias por hurto a establecimientos de comercio. Año corrido



Variación respecto al mismo periodo del año pasado



Armas medio	2025	2026	Dif	Var%
Arma de fuego	43	23	-20	-47%
Arma cortopunzante	1	4	3	300%
Escoplamina	0	1	1	100%
Objeto contundente	19	11	-8	-42%
No	498	270	-228	-46%
Otras	67	22	-45	-95%
Sin dato	1	0	-1	-100%

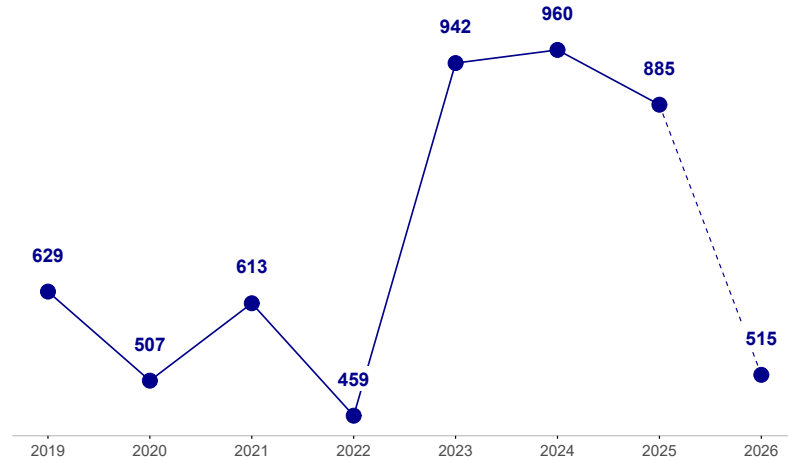
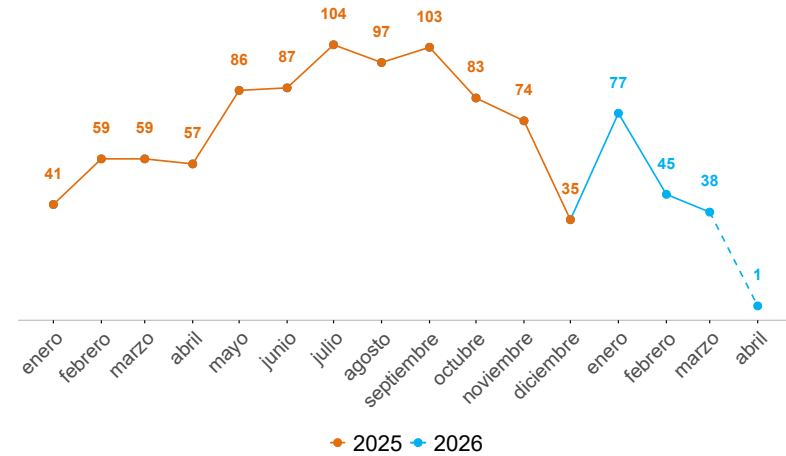
Comunas y corregimientos	2025	2026	Dif	Var%
01 Popular	7	2	-5	-71%
02 Santa Cruz	4	2	-2	-50%
03 Manrique	15	3	-12	-80%
04 Aranjuez	18	9	-9	-50%
05 Castilla	30	14	-16	-53%
06 Doce de Octubre	16	3	-13	-81%
07 Robledo	25	12	-13	-52%
08 Villa Hermosa	8	4	-4	-50%
09 Buenos Aires	23	5	-18	-78%
10 La Candelaria	139	58	-81	-58%
11 Laureles Estadio	101	61	-40	-40%
12 La América	24	7	-17	-71%
13 San Javier	13	3	-10	-77%
14 El Poblado	111	63	-48	-43%
15 Guayabal	42	31	-11	-26%
16 Belén	41	33	-8	-20%
50 San Sebastián de Palmitas	0	0	0	0%
60 San Cristóbal	5	1	-4	-80%
70 Altavista	0	0	0	0%
80 San Antonio de Prado	5	2	-3	-60%
90 Santa Elena	0	1	1	100%
Sin dato	2	17	15	750%

Operatividad	2025	2026	Dif	Var%
Capturas	152	167	15	10%

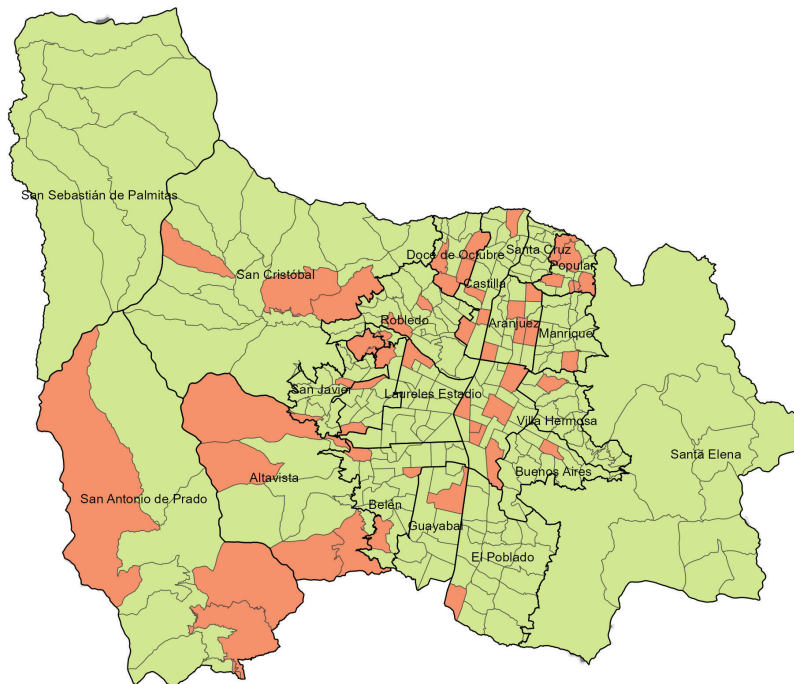
EXTORSIÓN

Fecha de corte: 24 de abril de 2026.

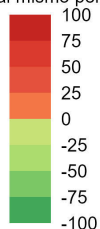
Periodo	Previo	Actual	Dif	Var%
Mes corrido	45	1	-44	-98%
Año corrido	204	161	-43	-21%
Últimos tres meses	188	104	-84	-45%



Variación denuncias por extorsión. Año corrido



Variación respecto al mismo periodo del año pasado



Modalidad	2025	2026	Dif	Var%
Clásica	107	102	-5	-5%
Ciber extorsión	28	17	-11	-39%
Íntima	6	12	6	100%
Carcelaria	18	13	-5	-28%
Devolución de bienes	24	11	-13	-54%
Microextorsión	16	3	-13	-81%
Otras	4	3	-1	100%
Sin dato	1	0	-1	-100%

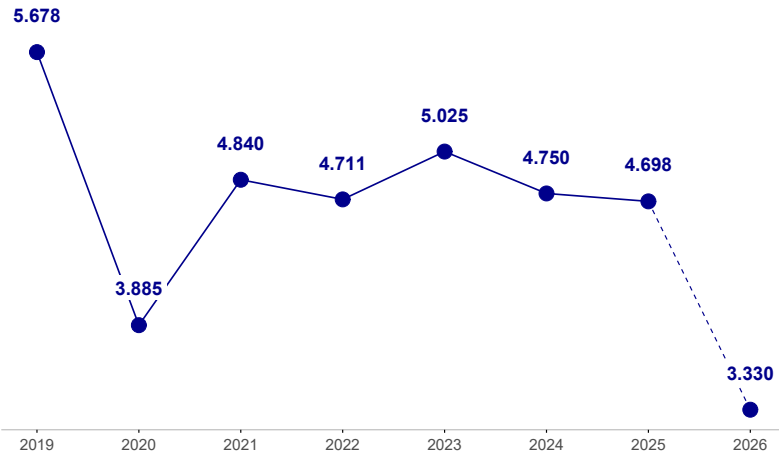
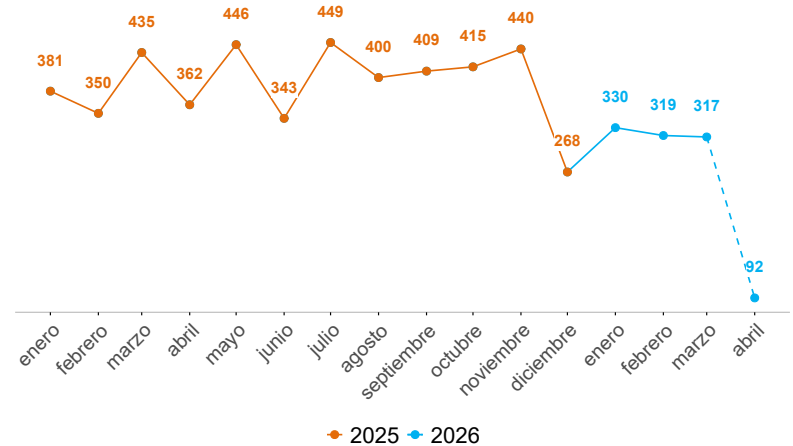
Comunas y corregimientos	2025	2026	Dif	Var%
01 Popular	5	12	7	140%
02 Santa Cruz	2	0	-2	-100%
03 Manrique	11	4	-7	-64%
04 Aranjuez	9	10	1	11%
05 Castilla	6	6	0	0%
06 Doce de Octubre	4	9	5	125%
07 Robledo	19	7	-12	-63%
08 Villa Hermosa	5	2	-3	-60%
09 Buenos Aires	13	3	-10	-77%
10 La Candelaria	37	32	-5	-14%
11 Laureles Estadio	17	8	-9	-53%
12 La América	8	13	5	62%
13 San Javier	14	4	-10	-71%
14 El Poblado	16	9	-7	-44%
15 Guayabal	7	6	-1	-14%
16 Belén	17	12	-5	-29%
50 San Sebastián de Palmitas	0	0	0	0%
60 San Cristóbal	8	12	4	50%
70 Altavista	1	4	3	300%
80 San Antonio de Prado	1	7	6	600%
90 Santa Elena	4	1	-3	-75%
Sin dato	0	0	0	0%

Operatividad	2025	2026	Dif	Var%
Capturas	50	41	-9	-18%

LESIONES PERSONALES

Fecha de corte: 24 de abril de 2026.

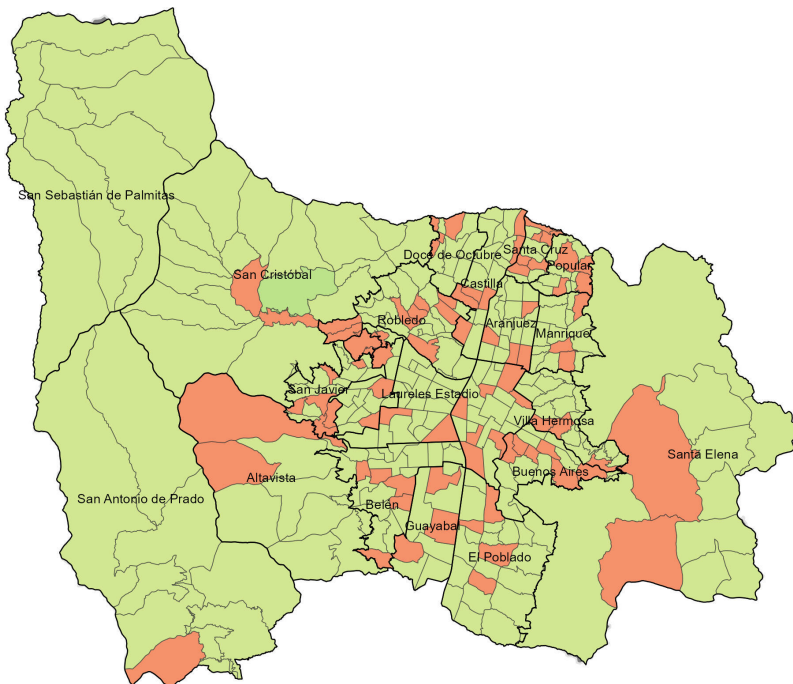
Periodo	Previo	Actual	Dif	Var%
Mes corrido	280	74	-206	-74%
Año corrido	1.446	1.040	-406	-28%
Últimos tres meses	1.050	797	-253	-24%



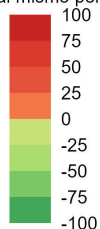
Modalidad	2025	2026	Dif	Var%
Riña	1.228	957	-271	-22%
Violencia intrafamiliar	57	28	-29	-51%
Atraco	58	26	-32	-55%
Otras	25	7	-18	-450%
Sin dato	78	22	-56	-72%

Armas medio	2025	2026	Dif	Var%
Arma de fuego	19	18	-1	-5%
Arma cortopunzante	184	153	-31	-17%
Escopelamina	2	0	-2	-100%
Objeto contundente	1.004	745	-259	-26%
No	211	108	-103	-49%
Otras	26	15	-11	-131%
Sin dato	0	1	1	100%

Variación denuncias por lesiones personales. Año corrido



Variación respecto al mismo periodo del año pasado



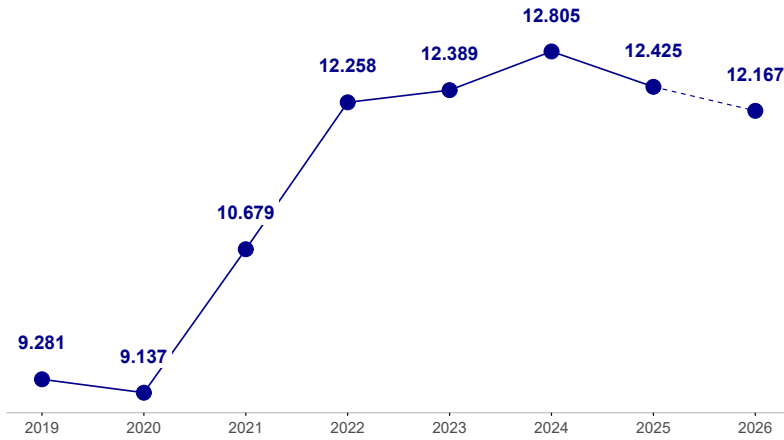
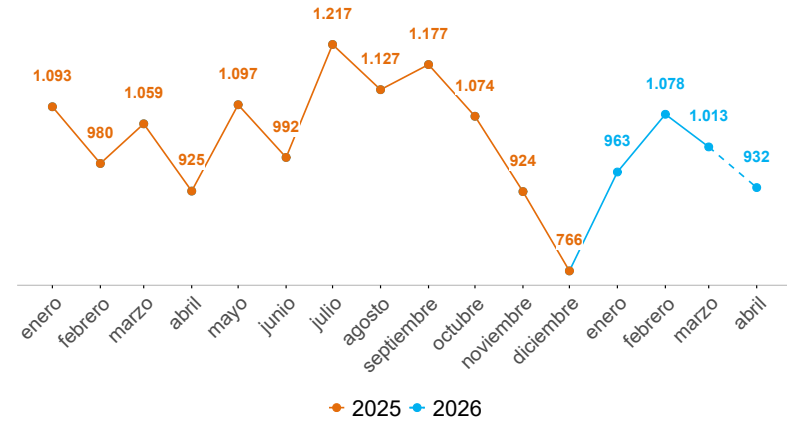
Comunas y corregimientos	2025	2026	Dif	Var%
01 Popular	70	44	-26	-37%
02 Santa Cruz	45	42	-3	-7%
03 Manrique	76	49	-27	-36%
04 Aranjuez	89	52	-37	-42%
05 Castilla	85	80	-5	-6%
06 Doce de Octubre	87	55	-32	-37%
07 Robledo	81	68	-13	-16%
08 Villa Hermosa	86	60	-26	-30%
09 Buenos Aires	67	52	-15	-22%
10 La Candelaria	205	184	-21	-10%
11 Laureles Estadio	93	61	-32	-34%
12 La América	37	21	-16	-43%
13 San Javier	57	37	-20	-35%
14 El Poblado	84	51	-33	-39%
15 Guayabal	37	28	-9	-24%
16 Belén	93	54	-39	-42%
50 San Sebastián de Palmitas	0	0	0	0%
60 San Cristóbal	103	58	-45	-44%
70 Altavista	6	4	-2	-33%
80 San Antonio de Prado	32	31	-1	-3%
90 Santa Elena	9	8	-1	-11%
Sin dato	4	1	-3	-75%

Operatividad	2025	2026	Dif	Var%
Capturas	253	295	42	17%

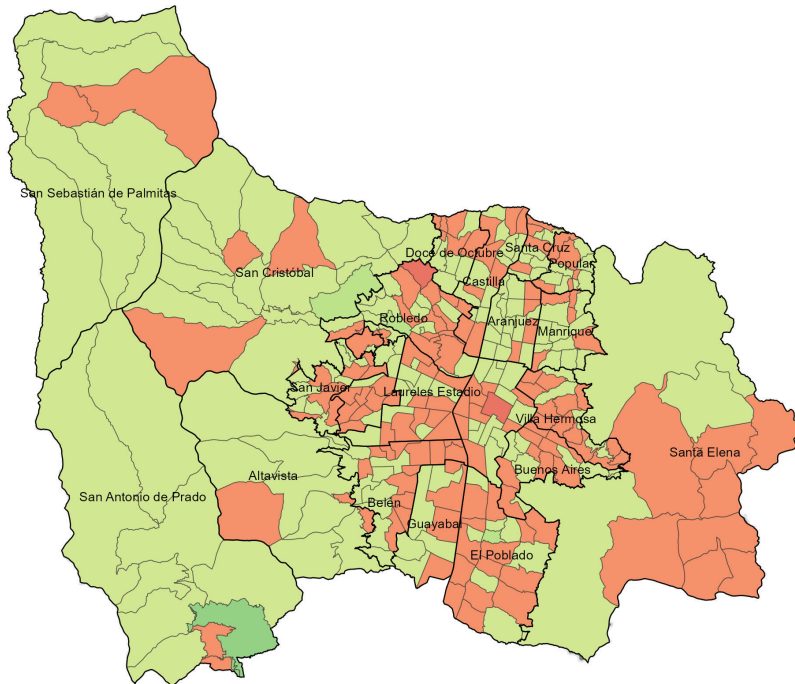
VIOLENCIA INTRAFAMILIAR

Fecha de corte: 24 de abril de 2026.

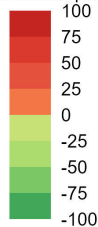
Periodo	Previo	Actual	Dif	Var%
Mes corrido	725	746	21	3%
Año corrido	3.857	3.800	-57	-1%
Últimos tres meses	2.634	3.074	440	17%



Variación casos de violencia intrafamiliar. Año corrido



Variación respecto al mismo periodo del año pasado



Edad	2025	2026	Dif	Var%
0-5	296	335	39	13%
6-11	622	642	20	3%
12-13	239	227	-12	-5%
14-17	388	401	13	3%
18-24	279	243	-36	-13%
25-28	231	221	-10	-4%
29-32	238	237	-1	-0%
33-38	307	321	14	5%
39-45	246	237	-9	-4%
46-52	207	183	-24	-12%
53-59	169	169	0	0%
60-66	151	156	5	3%
Mayor de 67	244	239	-5	-2%
Sin dato	240	189	-51	-21%

Sexo	2025	2026	Dif	Var%
Hombre	1.146	1.139	-7	-1%
Mujer	2.646	2.575	-71	-3%

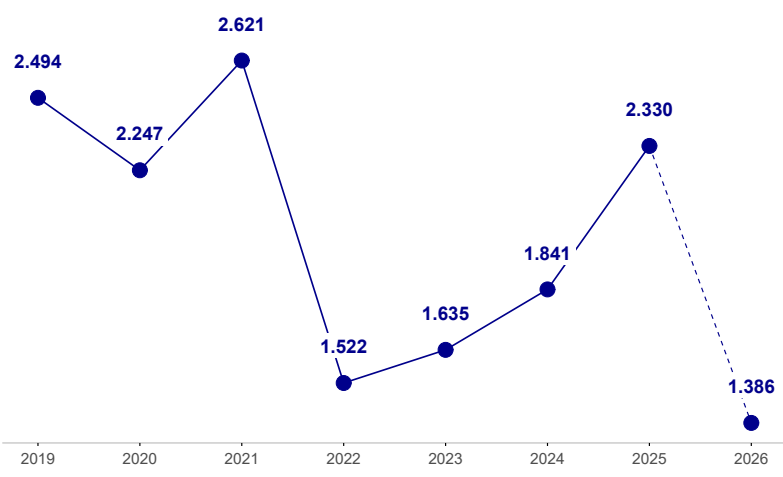
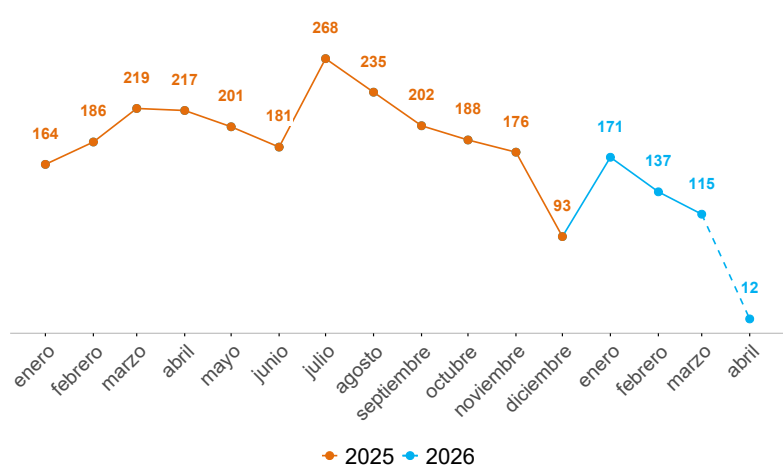
Comunas y corregimientos	2025	2026	Dif	Var%
01 Popular	244	238	-6	-2%
02 Santa Cruz	217	189	-28	-13%
03 Manrique	324	283	-41	-13%
04 Aranjuez	266	213	-53	-20%
05 Castilla	124	154	30	24%
06 Doce de Octubre	228	233	5	2%
07 Robledo	261	294	33	13%
08 Villa Hermosa	237	329	92	39%
09 Buenos Aires	186	224	38	20%
10 La Candelaria	167	216	49	29%
11 Laureles Estadio	74	106	32	43%
12 La América	79	128	49	62%
13 San Javier	308	277	-31	-10%
14 El Poblado	138	140	2	1%
15 Guayabal	91	106	15	16%
16 Belén	202	186	-16	-8%
50 San Sebastián de Palmitas	5	6	1	20%
60 San Cristóbal	166	135	-31	-19%
70 Altavista	55	38	-17	-31%
80 San Antonio de Prado	168	79	-89	-53%
90 Santa Elena	29	44	15	52%
Sin dato	288	182	-106	-137%

Operatividad	2025	2026	Dif	Var%
Capturas	204	241	37	18%

DELITOS SEXUALES

Fecha de corte: 24 de abril de 2026.

Periodo	Previo	Actual	Dif	Var%
Mes corrido	169	10	-159	-94%
Año corrido	738	433	-305	-41%
Últimos tres meses	443	305	-138	-31%



Modalidad	2025	2026	Dif	Var%
205. Acceso carnal violento	135	65	-70	-52%
208. Acceso carnal abusivo con menor de catorce años	111	53	-58	-52%
209. Actos sexuales con menor de catorce años	218	135	-83	-38%
210. Acceso carnal o acto sexual abusivos con incapaz de resistir	54	59	5	9%
210a. Acoso sexual	52	30	-22	-42%
Otros delitos sexuales	168	91	-77	-314%

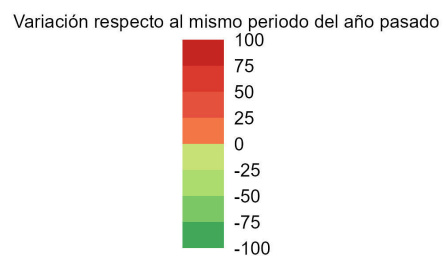
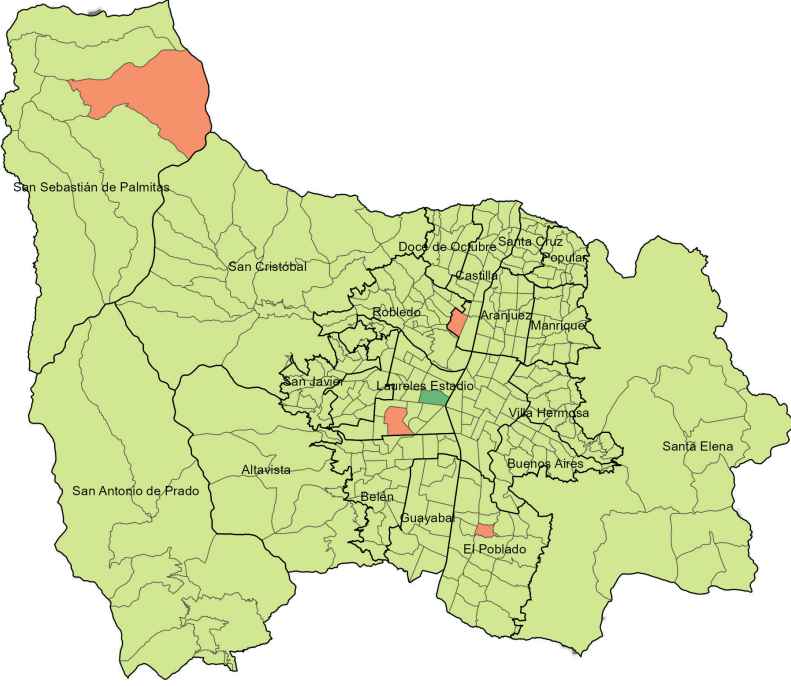
Sexo	2025	2026	Dif	Var%
Hombre	127	75	-52	-41%
Mujer	588	346	-242	-41%

Edad	2025	2026	Dif	Var%
0-5	60	41	-19	-32%
6-11	121	74	-47	-39%
12-13	87	42	-45	-52%
14-17	156	66	-90	-58%
18-24	72	63	-9	-12%
25-28	34	22	-12	-35%
29-32	28	23	-5	-18%
33-38	31	22	-9	-29%
39-45	35	13	-22	-63%
46-52	6	6	0	0%
53-59	3	6	3	100%
60-66	4	1	-3	-75%
Mayor de 67	3	3	0	0%
Sin dato	98	51	-47	-48%

Comunas y corregimientos	2025	2026	Dif	Var%
01 Popular	44	1	-43	-98%
02 Santa Cruz	28	1	-27	-96%
03 Manrique	34	1	-33	-97%
04 Aranjuez	25	1	-24	-96%
05 Castilla	15	1	-14	-93%
06 Doce de Octubre	25	0	-25	-100%
07 Robledo	43	2	-41	-95%
08 Villa Hermosa	41	0	-41	-100%
09 Buenos Aires	22	0	-22	-100%
10 La Candelaria	51	2	-49	-96%
11 Laureles Estadio	189	2	-187	-99%
12 La América	19	0	-19	-100%
13 San Javier	33	0	-33	-100%
14 El Poblado	24	3	-21	-88%
15 Guayabal	11	0	-11	-100%
16 Belén	35	2	-33	-94%
50 San Sebastián de Palmitas	1	1	0	0%
60 San Cristóbal	25	0	-25	-100%
70 Altavista	5	0	-5	-100%
80 San Antonio de Prado	10	0	-10	-100%
90 Santa Elena	0	0	0	0%
Sin dato	58	416	358	617%

Operatividad	2025	2026	Dif	Var%
Capturas por delitos sexuales	50	45	-5	-10%
Capturas por ESCNNA	8	6	-2	-25%

Variación denuncias por delitos sexuales. Año corrido



Homicidios: INML-CF, SIJIN, CTI, Secretaría de Seguridad y Convivencia como observador técnico. Consultado el 24/04/2026.

Denuncias: SIJIN de la Policía Nacional. sistema SIEDCO, Consultado el 24/04/2026.

Llamadas: Sistema I/CAD - Sistema Integrado de Emergencias y Seguridad Metropolitano (SIES-M), Consultado el 24/04/2026.

Violencia intrafamiliar: Sistema Deyel. Subsecretaría de Gobierno Local y Convivencia. Consultado el 24/04/2026.

Nota: Los datos reportados a nivel geográfico podrían diferir de los proporcionados por la fuente original (SIEDCO, Policía Nacional), dado que el SISC efectuó una validación geográfica empleando la información de la distribución territorial de los cuadrantes de Policía como método de verificación adicional.

Construcción: Sistema de Información para la Seguridad y la Convivencia (SISC)