



# Informe Acumulado 2026

**Secretaría de  
Seguridad y Convivencia**

**01 de mayo de 2026**

Construcción: Sistema de Información  
para la Seguridad y la Convivencia (SISC)



**Alcaldía de Medellín**  
Distrito de  
Ciencia, Tecnología e Innovación

Fecha de corte: 01 de mayo de 2026.

A continuación se presentan la cantidad de casos de los delitos de alto impacto en la ciudad y una comparación con el mismo periodo del año anterior, desde el primero de enero hasta la fecha de corte.

Indicador	2025	2026	Dif	Var%
Homicidio	107	94	-13	-12%
Hurto a persona	7.394	6.107	-1.287	-17%
Total atraco	2.705	1.990	-715	-26%
Hurto de moto	2.122	917	-1.205	-57%
Hurto de carro	291	194	-97	-33%
Hurto de residencia	562	281	-281	-50%
Hurto a establecimiento comercial	681	340	-341	-50%
Extorsión	217	173	-44	-20%
Lesiones personales	1.541	1.046	-495	-32%
Violencia intrafamiliar	4.085	4.029	-56	-1%

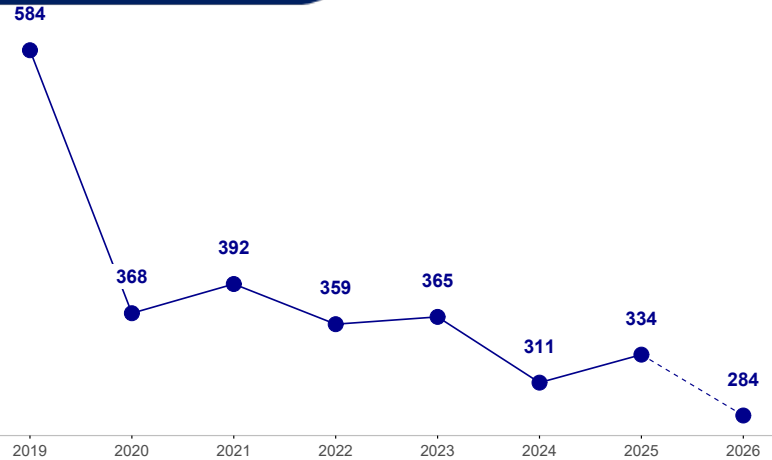
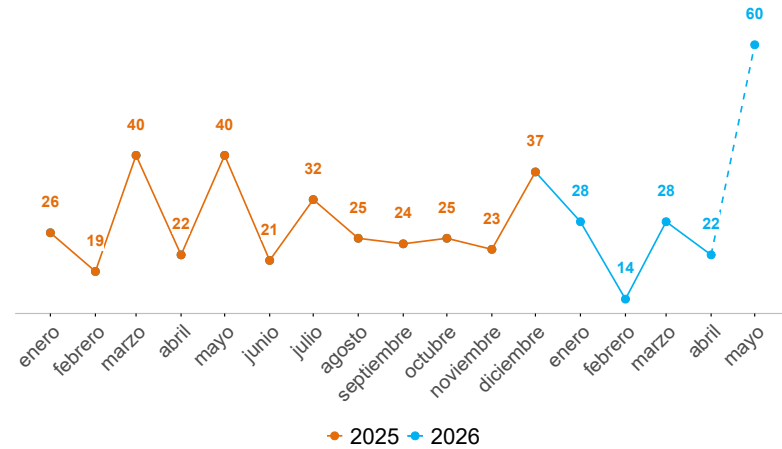
Indicador	2025	2026	Dif	Var%
<b>Capturas total</b>	4.673	4.733	60	1%
Homicidio	78	83	5	6%
Hurto	659	657	-2	-0%
Extorsión	73	43	-30	-41%
Delitos sexuales	54	54	0	0%
ESCNNA	10	6	-4	-40%
<b>Recuperación de motos</b>	731	730	-1	-0%
<b>Recuperación de carros</b>	86	111	25	29%
<b>Recuperación de celulares</b>	914	188	-726	-79%
<b>Incautación de armas de fuego</b>	216	252	36	17%
<b>Capturas total extranjeros</b>	622	612	-10	-2%
Delitos sexuales	7	6	-1	-14%
ESCNNA	6	3	-3	-50%

# HOMICIDIOS

Fecha de corte: 01 de mayo de 2026.

Periodo	Previo	Actual	Dif	Var%
Mes corrido	0	2	2	100%
Año corrido	107	94	-13	-12%
Últimos tres meses	86	68	-18	-21%

Operatividad	2025	2026	Dif	Var%
Capturas	78	83	5	6%
Incautación de armas de fuego	216	252	36	17%

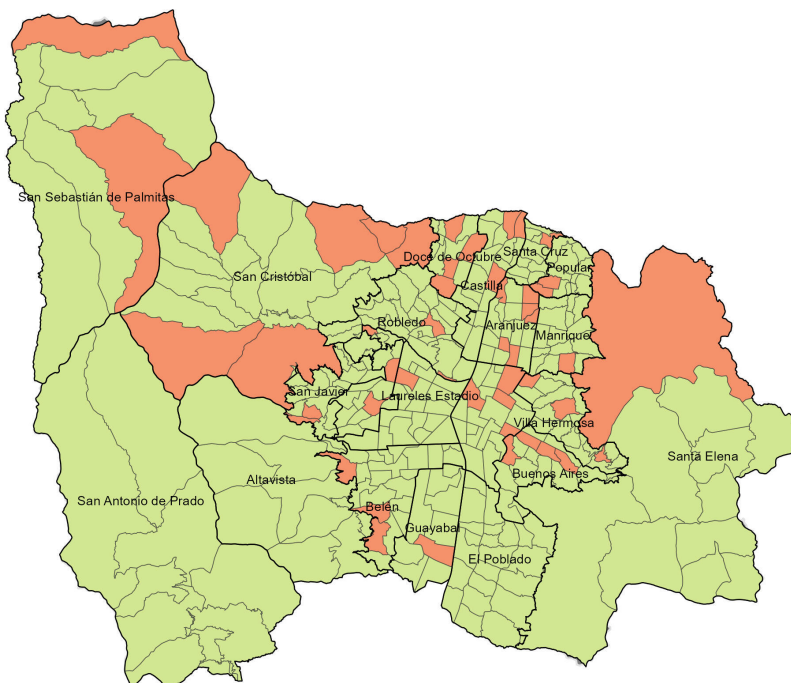


Edad	2025	2026	Dif	Var%
Menor de edad	5	3	-2	-40%
18-24	24	20	-4	-17%
25-28	20	14	-6	-30%
29-32	16	11	-5	-31%
33-38	16	15	-1	-6%
39-45	10	6	-4	-40%
46-52	6	8	2	33%
53-59	1	4	3	300%
Mayor de 60	6	2	-4	-67%
Sin dato	3	11	8	267%

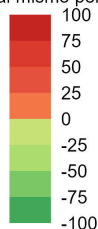
Sexo	2025	2026	Dif	Var%
Hombre	97	84	-13	-13%
Mujer	10	7	-3	-30%

Modalidad	2025	2026	Dif	Var%
Grupos Delincuenciales Organizados	34	33	-1	-3%
Convivencia	44	31	-13	-30%
Violencia de género	6	5	-1	-17%
Homicidios asociados a hurtos	11	9	-2	-18%
Violencia intrafamiliar	2	2	0	0%
En proceso de categorización	10	14	4	40%

## Variación casos de homicidio. Año corrido



Variación respecto al mismo periodo del año pasado



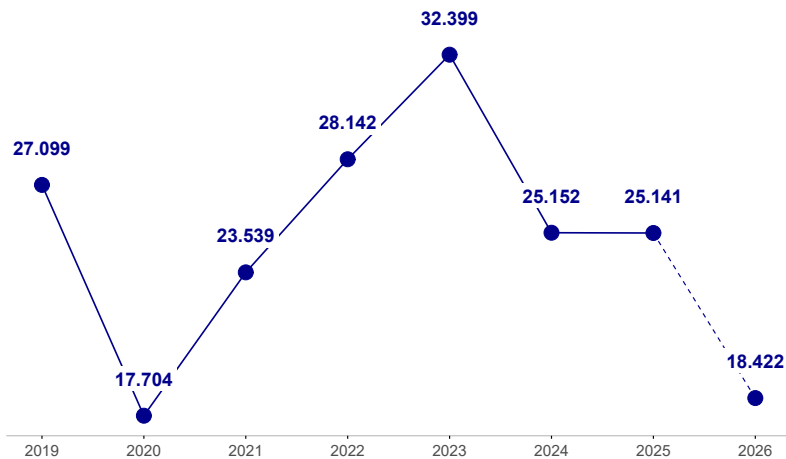
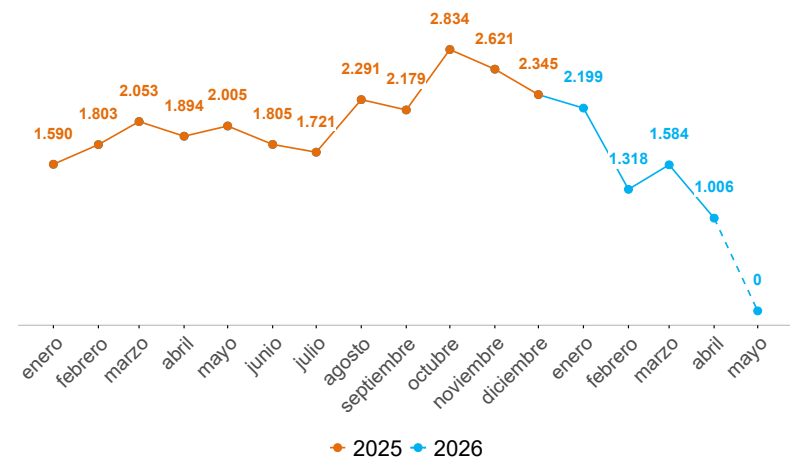
Armas medio	2025	2026	Dif	Var%
Arma de fuego	54	46	-8	-15%
Arma cortopunzante	40	37	-3	-7%
Escopolamina	0	0	0	0%
Objeto contundente	6	2	-4	-67%
No	3	1	-2	-67%
Otras	4	8	4	100%
Sin dato	0	0	0	0%

Comunas y corregimientos	2025	2026	Dif	Var%
01 Popular	3	3	0	0%
02 Santa Cruz	3	1	-2	-67%
03 Manrique	13	5	-8	-62%
04 Aranjuez	6	10	4	67%
05 Castilla	1	6	5	500%
06 Doce de Octubre	3	5	2	67%
07 Robledo	5	2	-3	-60%
08 Villa Hermosa	5	7	2	40%
09 Buenos Aires	3	5	2	67%
10 La Candelaria	25	18	-7	-28%
11 Laureles Estadio	9	3	-6	-67%
12 La América	1	2	1	100%
13 San Javier	9	5	-4	-44%
14 El Poblado	1	0	-1	-100%
15 Guayabal	3	2	-1	-33%
16 Belén	9	7	-2	-22%
50 San Sebastián de Palmitas	0	2	2	100%
60 San Cristóbal	5	8	3	60%
70 Altavista	0	0	0	0%
80 San Antonio de Prado	1	1	0	0%
90 Santa Elena	2	2	0	0%
Sin dato	0	0	0	0%

# HURTO A PERSONAS

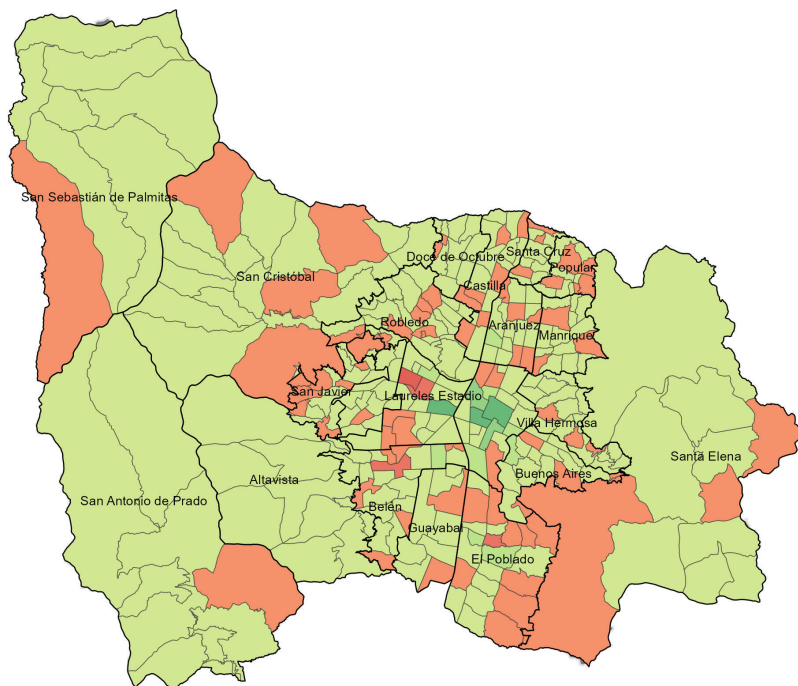
Fecha de corte: 01 de mayo de 2026.

Periodo	Previo	Actual	Dif	Var%
Mes corrido	54	0	-54	-100%
Año corrido	7.394	6.107	-1.287	-17%
Últimos tres meses	7.079	3.994	-3.085	-44%

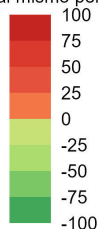


Modalidad	2025	2026	Dif	Var%
Atraco	2.705	1.990	-715	-26%
Cosquilleo	1.615	1.381	-234	-14%
Raponazo	713	799	86	12%
Descuido	1.666	1.268	-398	-24%
Escopolamina	148	178	30	20%
Engaño	177	145	-32	-18%
Otras	268	321	53	-65%
Sin dato	102	25	-77	-75%

## Variación denuncias por hurto a personas. Año corrido



Variación respecto al mismo periodo del año pasado



Armas medio	2025	2026	Dif	Var%
Arma de fuego	1.142	736	-406	-36%
Arma cortopunzante	1.045	780	-265	-25%
Escopolamina	195	216	21	11%
Objeto contundente	137	227	90	66%
No	4.703	4.075	-628	-13%
Otras	0	0	0	0%
Sin dato	172	73	-99	-58%

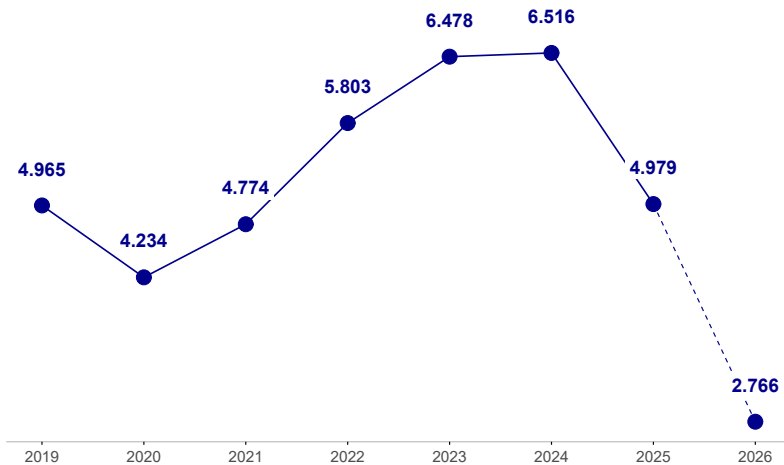
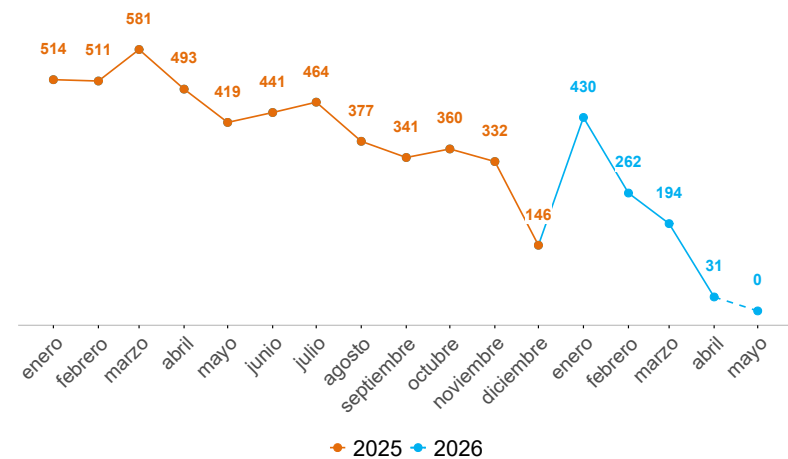
Comunas y corregimientos	2025	2026	Dif	Var%
01 Popular	76	64	-12	-16%
02 Santa Cruz	58	44	-14	-24%
03 Manrique	120	115	-5	-4%
04 Aranjuez	386	309	-77	-20%
05 Castilla	357	332	-25	-7%
06 Doce de Octubre	132	89	-43	-33%
07 Robledo	326	256	-70	-21%
08 Villa Hermosa	167	121	-46	-28%
09 Buenos Aires	321	250	-71	-22%
10 La Candelaria	2.125	1.635	-490	-23%
11 Laureles Estadio	941	800	-141	-15%
12 La América	287	185	-102	-36%
13 San Javier	143	115	-28	-20%
14 El Poblado	932	869	-63	-7%
15 Guayabal	271	231	-40	-15%
16 Belén	473	375	-98	-21%
50 San Sebastián de Palmitas	4	2	-2	-50%
60 San Cristóbal	80	79	-1	-1%
70 Altavista	42	9	-33	-79%
80 San Antonio de Prado	49	41	-8	-16%
90 Santa Elena	53	34	-19	-36%
Sin dato	51	152	101	198%

Operatividad	2025	2026	Dif	Var%
Capturas	414	396	-18	-4%
Celulares recuperados	914	188	-726	-79%

# HURTO DE MOTOS

Fecha de corte: 01 de mayo de 2026.

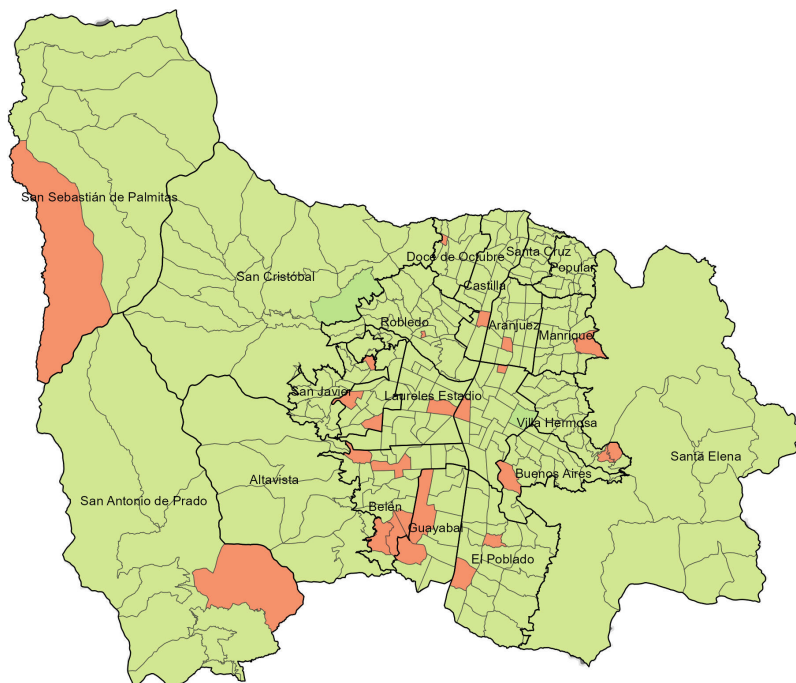
Periodo	Previo	Actual	Dif	Var%
Mes corrido	23	0	-23	-100%
Año corrido	2.122	917	-1.205	-57%
Últimos tres meses	893	502	-391	-44%



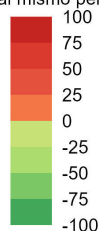
Modalidad	2025	2026	Dif	Var%
Atraco	363	108	-255	-70%
Halado	1.657	747	-910	-55%
Otras	102	62	-40	-250%

Armas medio	2025	2026	Dif	Var%
Arma de fuego	303	79	-224	-74%
Arma cortopunzante	28	15	-13	-46%
Escopolamina	5	3	-2	-40%
Objeto contundente	3	3	0	0%
No	1.770	777	-993	-56%
Otras	11	37	26	236%
Sin dato	2	3	1	50%

## Variación denuncias por hurto de motos. Año corrido



Variación respecto al mismo periodo del año pasado



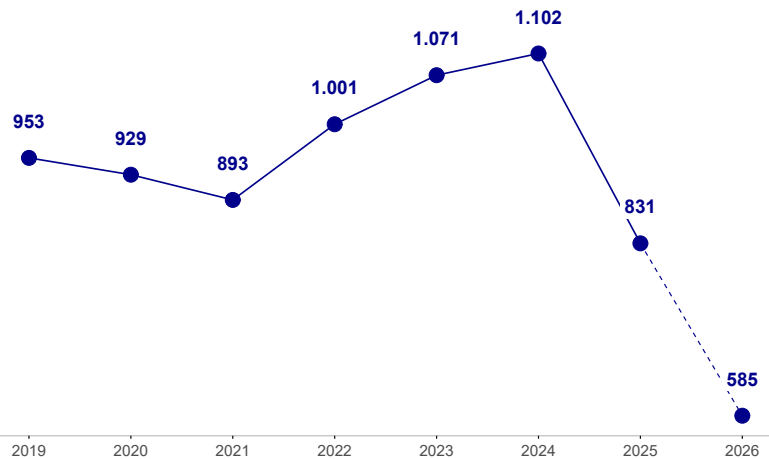
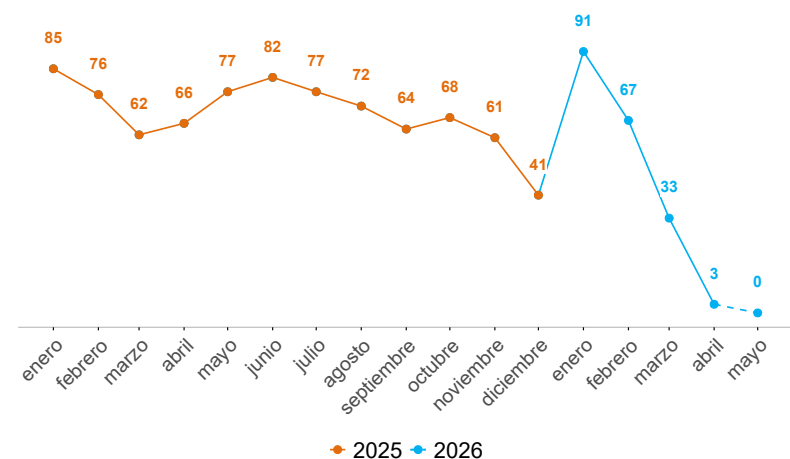
Comunas y corregimientos	2025	2026	Dif	Var%
01 Popular	67	25	-42	-63%
02 Santa Cruz	58	15	-43	-74%
03 Manrique	108	39	-69	-64%
04 Aranjuez	191	56	-135	-71%
05 Castilla	155	57	-98	-63%
06 Doce de Octubre	125	43	-82	-66%
07 Robledo	231	71	-160	-69%
08 Villa Hermosa	143	40	-103	-72%
09 Buenos Aires	188	66	-122	-65%
10 La Candelaria	243	77	-166	-68%
11 Laureles Estadio	129	64	-65	-50%
12 La América	72	40	-32	-44%
13 San Javier	107	34	-73	-68%
14 El Poblado	22	6	-16	-73%
15 Guayabal	45	24	-21	-47%
16 Belén	99	71	-28	-28%
50 San Sebastián de Palmitas	1	1	0	0%
60 San Cristóbal	87	21	-66	-76%
70 Altavista	10	2	-8	-80%
80 San Antonio de Prado	28	11	-17	-61%
90 Santa Elena	6	2	-4	-67%
Sin dato	7	152	145	2.071%

Operatividad	2025	2026	Dif	Var%
Capturas	64	52	-12	-19%
Motocicletas recuperadas	731	730	-1	-0%

# HURTO DE CARROS

Fecha de corte: 01 de mayo de 2026.

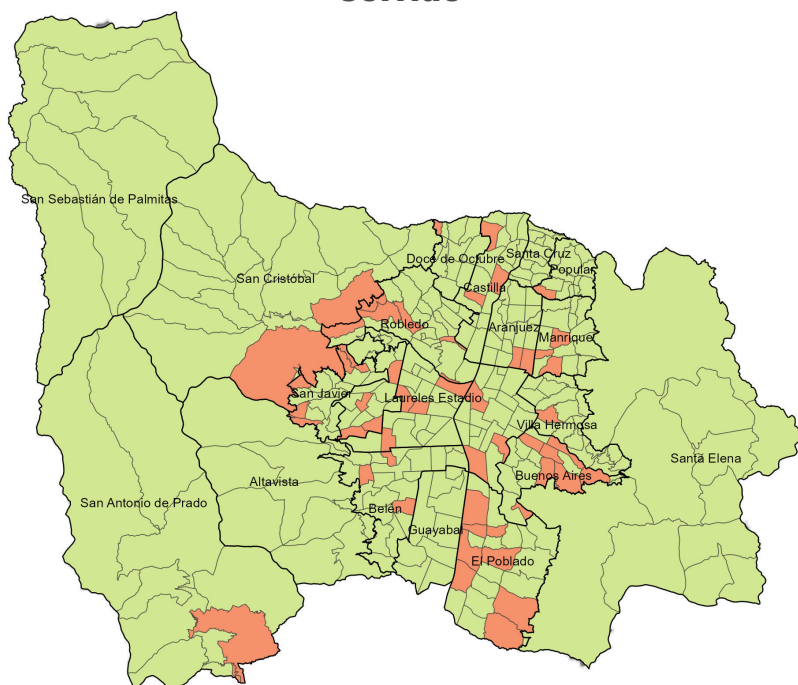
Periodo	Previo	Actual	Dif	Var%
Mes corrido	2	0	-2	-100%
Año corrido	291	194	-97	-33%
Últimos tres meses	186	110	-76	-41%



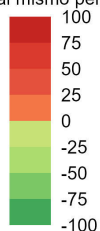
Modalidad	2025	2026	Dif	Var%
Atraco	44	16	-28	-64%
Halado	220	165	-55	-25%
Otras	27	13	-14	-207%

Armas medio	2025	2026	Dif	Var%
Arma de fuego	31	9	-22	-71%
Arma cortopunzante	7	2	-5	-71%
Escopolamina	0	1	1	100%
Objeto contundente	0	2	2	100%
No	248	169	-79	-32%
Otras	5	11	6	120%
Sin dato	0	0	0	0%

## Variación denuncias por hurto de carros. Año corrido



Variación respecto al mismo periodo del año pasado



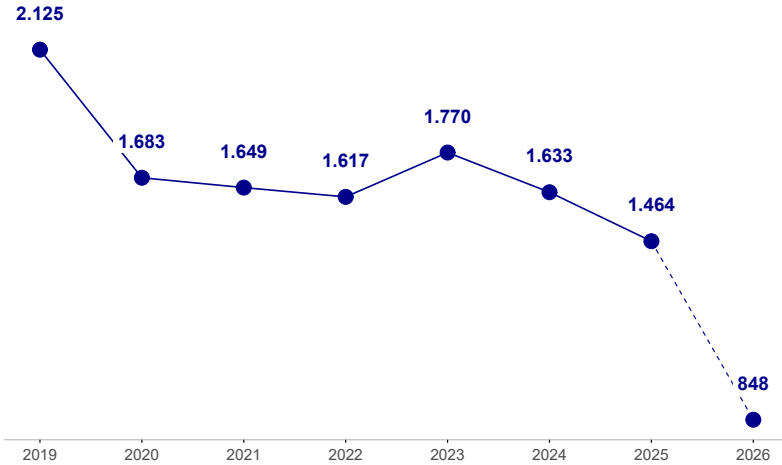
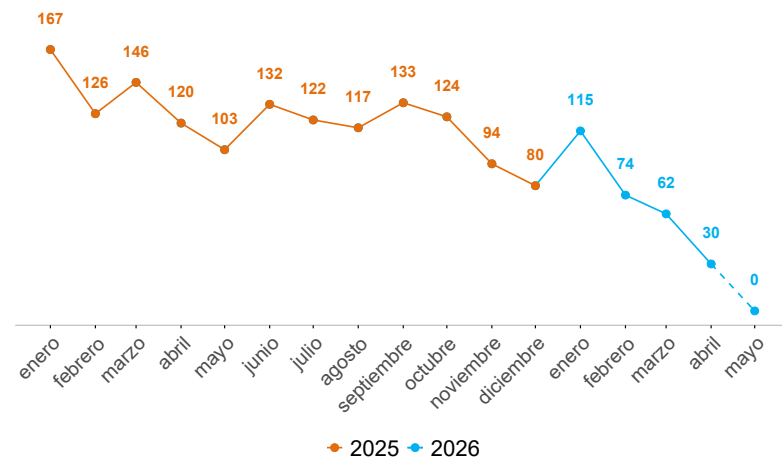
Comunas y corregimientos	2025	2026	Dif	Var%
01 Popular	3	1	-2	-67%
02 Santa Cruz	6	0	-6	-100%
03 Manrique	9	8	-1	-11%
04 Aranjuez	28	16	-12	-43%
05 Castilla	25	14	-11	-44%
06 Doce de Octubre	12	6	-6	-50%
07 Robledo	27	20	-7	-26%
08 Villa Hermosa	10	5	-5	-50%
09 Buenos Aires	24	22	-2	-8%
10 La Candelaria	21	16	-5	-24%
11 Laureles Estadio	41	26	-15	-37%
12 La América	10	12	2	20%
13 San Javier	11	6	-5	-45%
14 El Poblado	7	11	4	57%
15 Guayabal	12	2	-10	-83%
16 Belén	24	17	-7	-29%
50 San Sebastián de Palmitas	0	0	0	0%
60 San Cristóbal	9	3	-6	-67%
70 Altavista	0	0	0	0%
80 San Antonio de Prado	9	6	-3	-33%
90 Santa Elena	2	0	-2	-100%
Sin dato	1	3	2	200%

Operatividad	2025	2026	Dif	Var%
Capturas	13	15	2	15%
Carros recuperados	86	111	25	29%

# HURTO A RESIDENCIAS

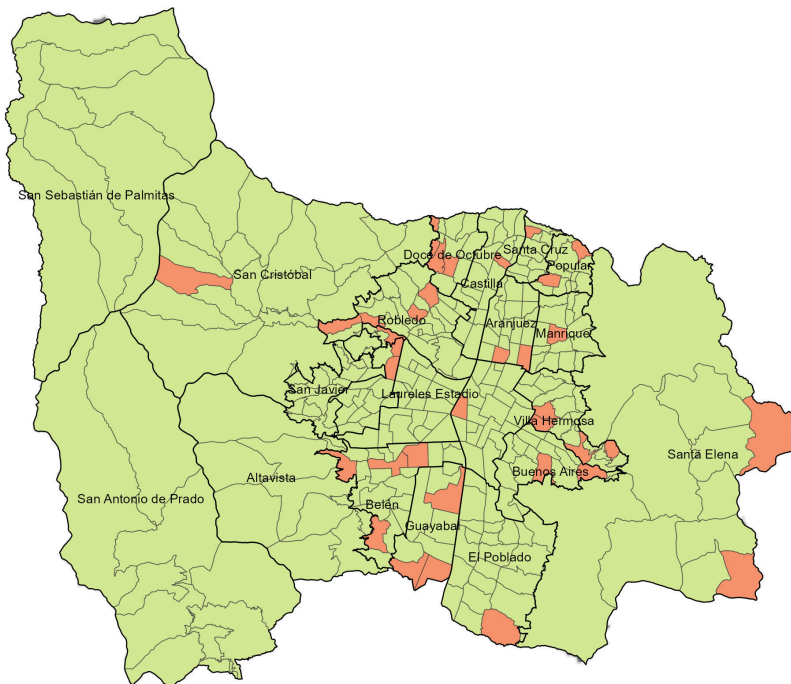
Fecha de corte: 01 de mayo de 2026.

Periodo	Previo	Actual	Dif	Var%
Mes corrido	3	0	-3	-100%
Año corrido	562	281	-281	-50%
Últimos tres meses	288	167	-121	-42%

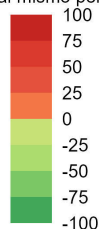


Modalidad	2025	2026	Dif	Var%
Descuido	151	93	-58	-38%
Rompimiento cerradura	203	94	-109	-54%
Atraco	36	28	-8	-22%
Engaño	32	9	-23	-72%
Otras	140	57	-83	-307%

## Variación denuncias por hurto a residencias. Año corrido



Variación respecto al mismo periodo del año pasado



Armas medio	2025	2026	Dif	Var%
Arma de fuego	13	5	-8	-62%
Arma cortopunzante	4	1	-3	-75%
Escopetina	70	23	-47	-67%
Objeto contundente	14	20	6	43%
No	286	159	-127	-44%
Otras	165	64	-101	-123%
Sin dato	10	9	-1	-10%

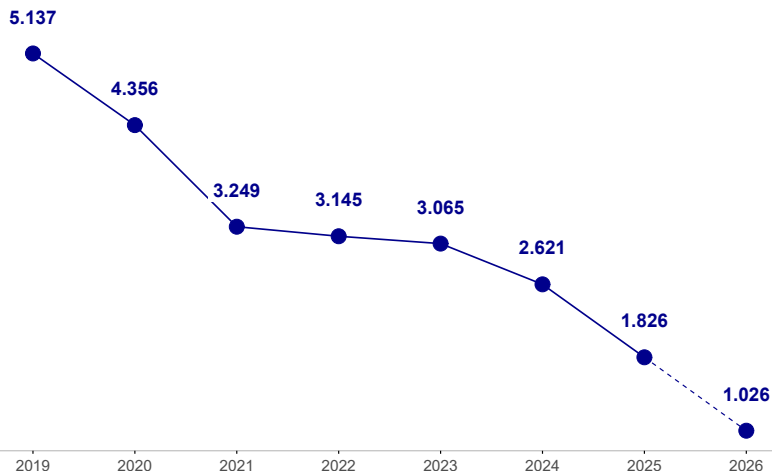
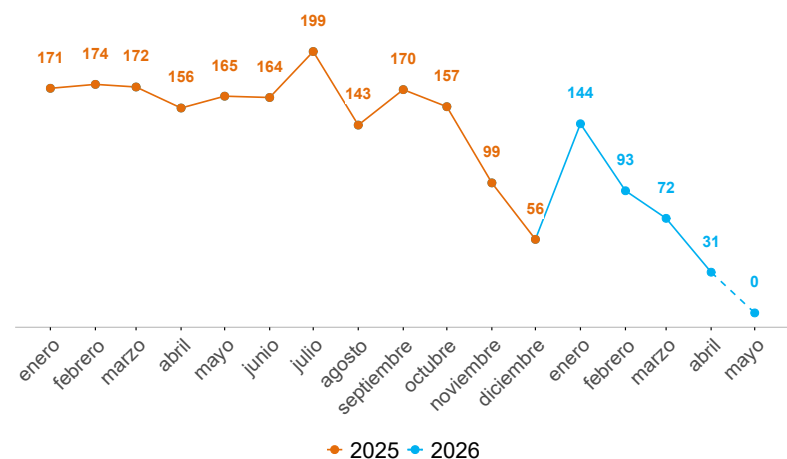
Comunas y corregimientos	2025	2026	Dif	Var%
01 Popular	9	5	-4	-44%
02 Santa Cruz	6	3	-3	-50%
03 Manrique	23	3	-20	-87%
04 Aranjuez	25	9	-16	-64%
05 Castilla	21	6	-15	-71%
06 Doce de Octubre	8	10	2	25%
07 Robledo	30	14	-16	-53%
08 Villa Hermosa	18	11	-7	-39%
09 Buenos Aires	26	14	-12	-46%
10 La Candelaria	36	12	-24	-67%
11 Laureles Estadio	99	23	-76	-77%
12 La América	38	22	-16	-42%
13 San Javier	25	9	-16	-64%
14 El Poblado	87	33	-54	-62%
15 Guayabal	15	16	1	7%
16 Belén	54	21	-33	-61%
50 San Sebastián de Palmitas	2	0	-2	-100%
60 San Cristóbal	13	3	-10	-77%
70 Altavista	0	0	0	0%
80 San Antonio de Prado	8	3	-5	-62%
90 Santa Elena	13	3	-10	-77%
Sin dato	6	61	55	917%

Operatividad	2025	2026	Dif	Var%
Capturas	8	17	9	112%

# HURTO A COMERCIO

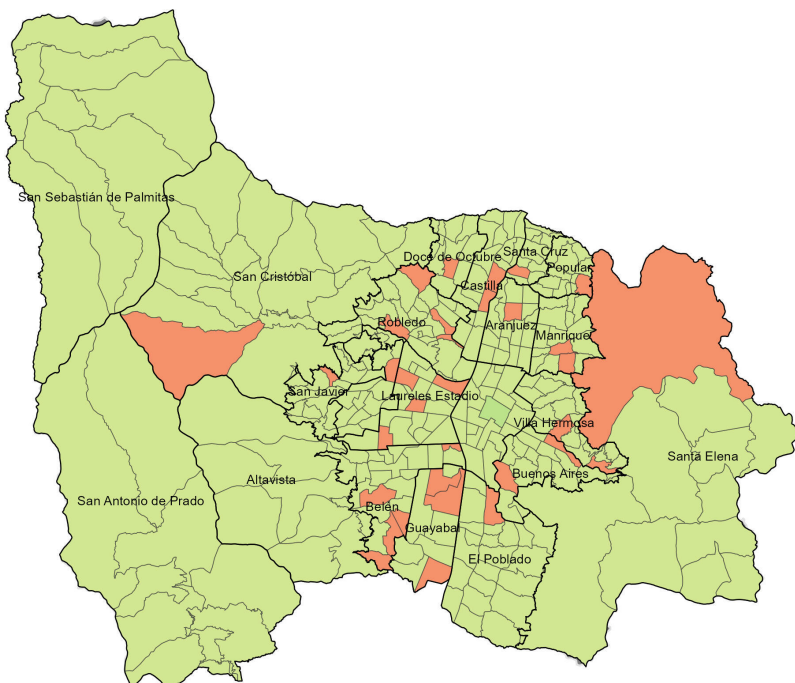
Fecha de corte: 01 de mayo de 2026.

Periodo	Previo	Actual	Dif	Var%
Mes corrido	8	0	-8	-100%
Año corrido	681	340	-341	-50%
Últimos tres meses	297	198	-99	-33%

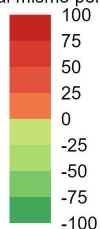


Modalidad	2025	2026	Dif	Var%
Descuido	398	133	-265	-67%
Atraco	72	37	-35	-49%
Rompimiento cerradura	79	41	-38	-48%
Mechero	53	67	14	26%
Otras	79	62	-17	-166%

## Variación denuncias por hurto a establecimientos de comercio. Año corrido



Variación respecto al mismo periodo del año pasado



Armas medio	2025	2026	Dif	Var%
Arma de fuego	51	24	-27	-53%
Arma cortopunzante	1	4	3	300%
Escopetina	0	1	1	100%
Objeto contundente	21	14	-7	-33%
No	536	272	-264	-49%
Otras	71	25	-46	-107%
Sin dato	1	0	-1	-100%

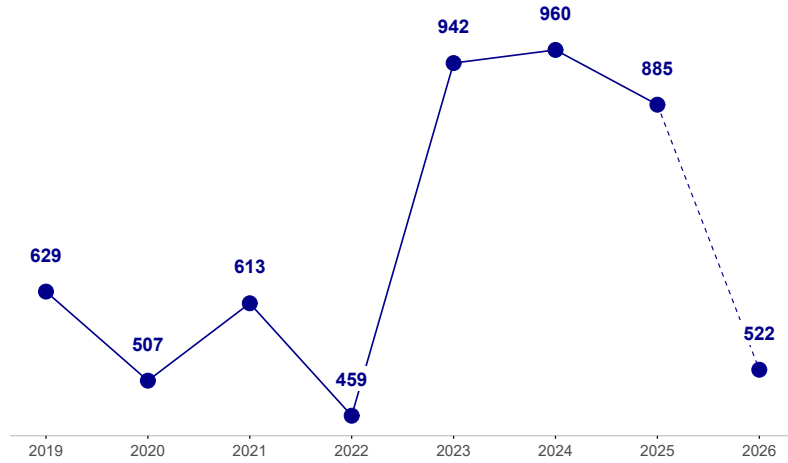
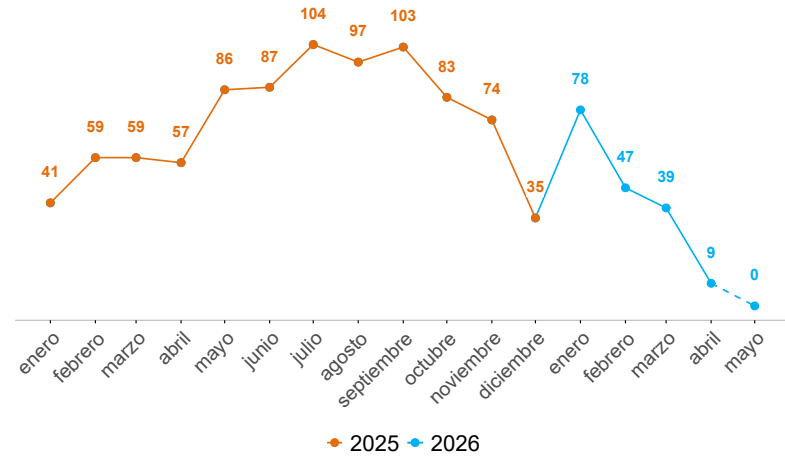
Comunas y corregimientos	2025	2026	Dif	Var%
01 Popular	7	2	-5	-71%
02 Santa Cruz	4	2	-2	-50%
03 Manrique	15	3	-12	-80%
04 Aranjuez	21	12	-9	-43%
05 Castilla	34	15	-19	-56%
06 Doce de Octubre	19	3	-16	-84%
07 Robledo	28	12	-16	-57%
08 Villa Hermosa	10	4	-6	-60%
09 Buenos Aires	24	5	-19	-79%
10 La Candelaria	150	60	-90	-60%
11 Laureles Estadio	108	65	-43	-40%
12 La América	26	10	-16	-62%
13 San Javier	13	4	-9	-69%
14 El Poblado	117	69	-48	-41%
15 Guayabal	44	34	-10	-23%
16 Belén	47	33	-14	-30%
50 San Sebastián de Palmitas	0	0	0	0%
60 San Cristóbal	7	1	-6	-86%
70 Altavista	0	0	0	0%
80 San Antonio de Prado	5	2	-3	-60%
90 Santa Elena	0	1	1	100%
Sin dato	2	3	1	50%

Operatividad	2025	2026	Dif	Var%
Capturas	158	177	19	12%

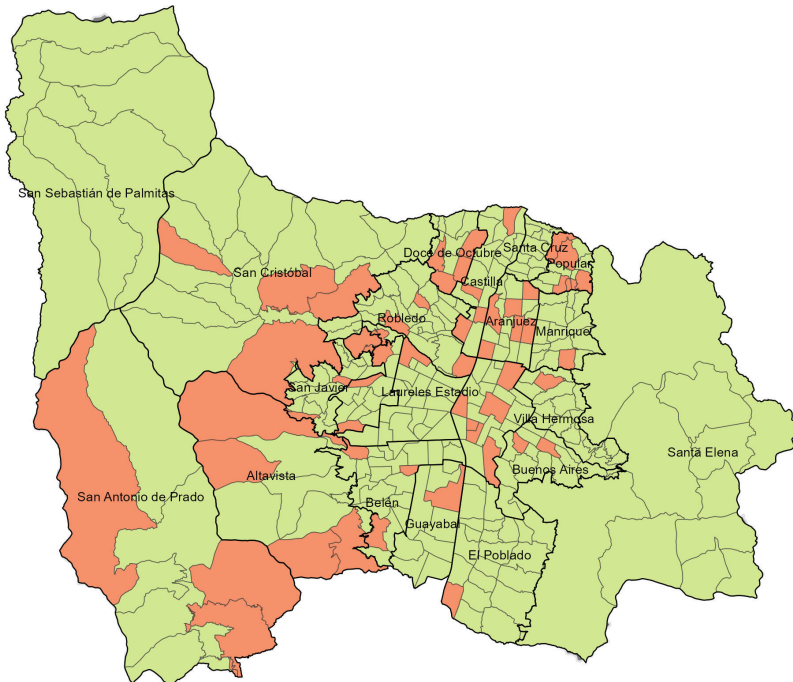
# EXTORSIÓN

Fecha de corte: 01 de mayo de 2026.

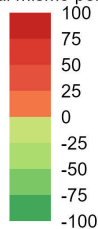
Periodo	Previo	Actual	Dif	Var%
Mes corrido	1	0	-1	-100%
Año corrido	217	173	-44	-20%
Últimos tres meses	182	100	-82	-45%



## Variación denuncias por extorsión. Año corrido



Variación respecto al mismo periodo del año pasado



Modalidad	2025	2026	Dif	Var%
Clásica	116	112	-4	-3%
Ciber extorsión	29	18	-11	-38%
Íntima	7	12	5	71%
Carcelaria	18	14	-4	-22%
Devolución de bienes	25	11	-14	-56%
Microextorsión	16	3	-13	-81%
Otras	5	3	-2	100%
Sin dato	1	0	-1	-100%

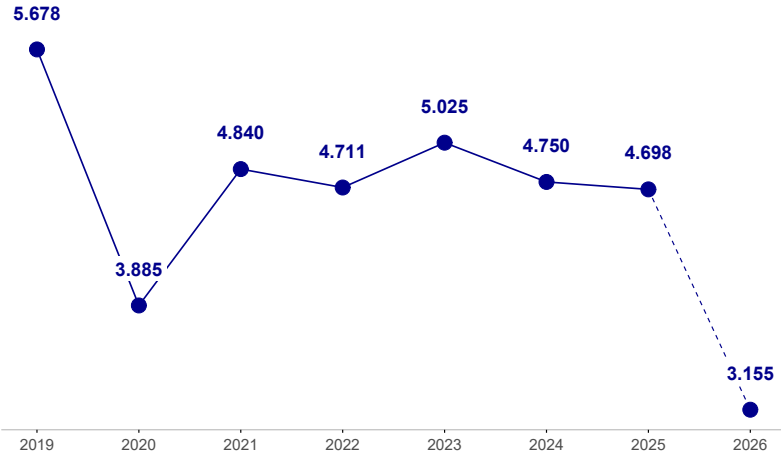
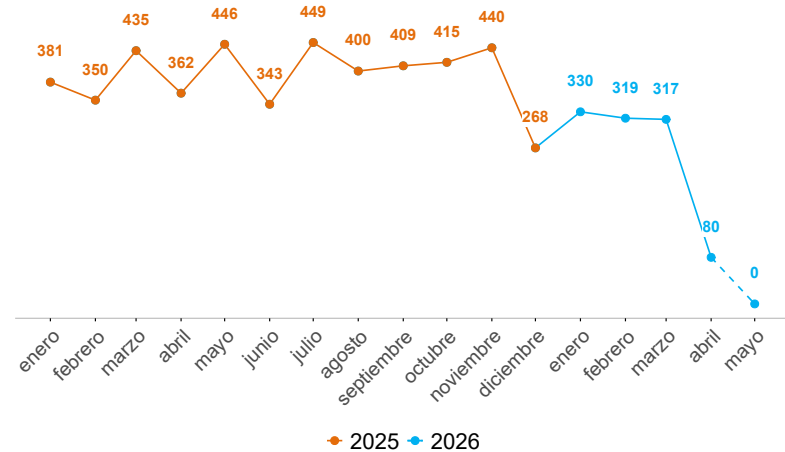
Comunas y corregimientos	2025	2026	Dif	Var%
01 Popular	5	11	6	120%
02 Santa Cruz	2	0	-2	-100%
03 Manrique	11	4	-7	-64%
04 Aranjuez	10	11	1	10%
05 Castilla	6	6	0	0%
06 Doce de Octubre	5	9	4	80%
07 Robledo	20	9	-11	-55%
08 Villa Hermosa	6	2	-4	-67%
09 Buenos Aires	15	5	-10	-67%
10 La Candelaria	38	36	-2	-5%
11 Laureles Estadio	21	9	-12	-57%
12 La América	8	14	6	75%
13 San Javier	14	4	-10	-71%
14 El Poblado	16	9	-7	-44%
15 Guayabal	8	6	-2	-25%
16 Belén	18	12	-6	-33%
50 San Sebastián de Palmitas	0	0	0	0%
60 San Cristóbal	8	14	6	75%
70 Altavista	1	4	3	300%
80 San Antonio de Prado	1	7	6	600%
90 Santa Elena	4	1	-3	-75%
Sin dato	0	0	0	0%

Operatividad	2025	2026	Dif	Var%
Capturas	73	43	-30	-41%

# LESIONES PERSONALES

Fecha de corte: 01 de mayo de 2026.

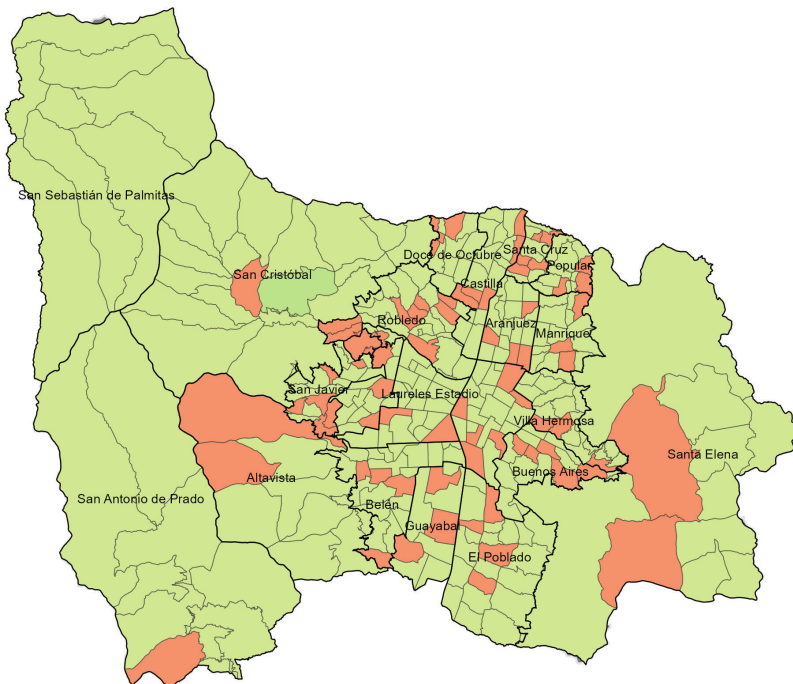
Periodo	Previo	Actual	Dif	Var%
Mes corrido	13	0	-13	-100%
Año corrido	1.541	1.046	-495	-32%
Últimos tres meses	1.023	731	-292	-29%



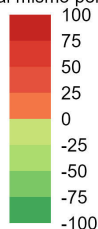
Modalidad	2025	2026	Dif	Var%
Riña	1.307	961	-346	-26%
Violencia intrafamiliar	63	29	-34	-54%
Atraco	61	27	-34	-56%
Otras	28	7	-21	-452%
Sin dato	82	22	-60	-73%

Armas medio	2025	2026	Dif	Var%
Arma de fuego	19	18	-1	-5%
Arma cortopunzante	196	155	-41	-21%
Escopolamina	2	0	-2	-100%
Objeto contundente	1.060	745	-315	-30%
No	235	111	-124	-53%
Otras	29	16	-13	-147%
Sin dato	0	1	1	100%

## Variación denuncias por lesiones personales. Año corrido



Variación respecto al mismo periodo del año pasado



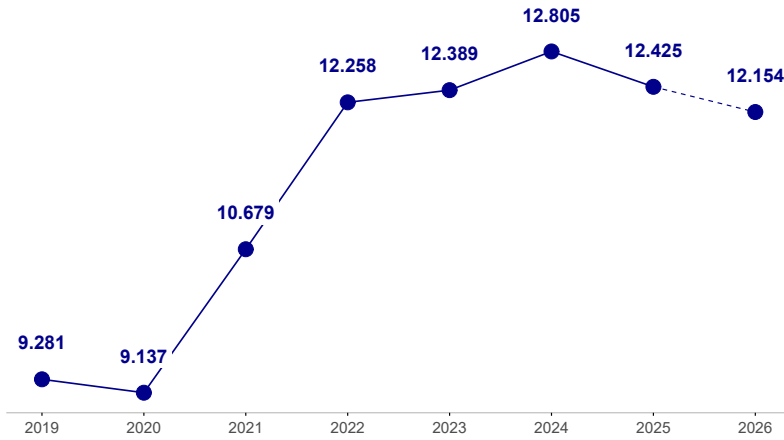
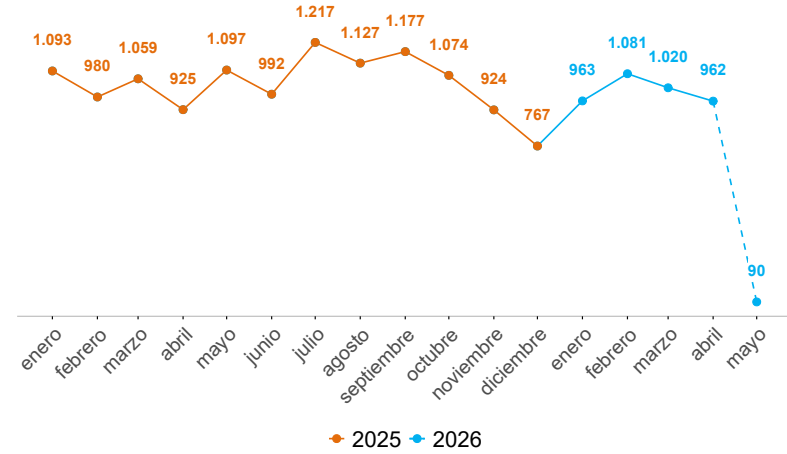
Comunas y corregimientos	2025	2026	Dif	Var%
01 Popular	73	44	-29	-40%
02 Santa Cruz	49	42	-7	-14%
03 Manrique	84	50	-34	-40%
04 Aranjuez	92	52	-40	-43%
05 Castilla	94	80	-14	-15%
06 Doce de Octubre	91	55	-36	-40%
07 Robledo	86	68	-18	-21%
08 Villa Hermosa	89	60	-29	-33%
09 Buenos Aires	68	52	-16	-24%
10 La Candelaria	221	189	-32	-14%
11 Laureles Estadio	100	61	-39	-39%
12 La América	41	21	-20	-49%
13 San Javier	60	37	-23	-38%
14 El Poblado	88	51	-37	-42%
15 Guayabal	39	28	-11	-28%
16 Belén	97	54	-43	-44%
50 San Sebastián de Palmitas	0	0	0	0%
60 San Cristóbal	117	58	-59	-50%
70 Altavista	6	4	-2	-33%
80 San Antonio de Prado	33	31	-2	-6%
90 Santa Elena	9	8	-1	-11%
Sin dato	4	1	-3	-75%

Operatividad	2025	2026	Dif	Var%
Capturas	280	314	34	12%

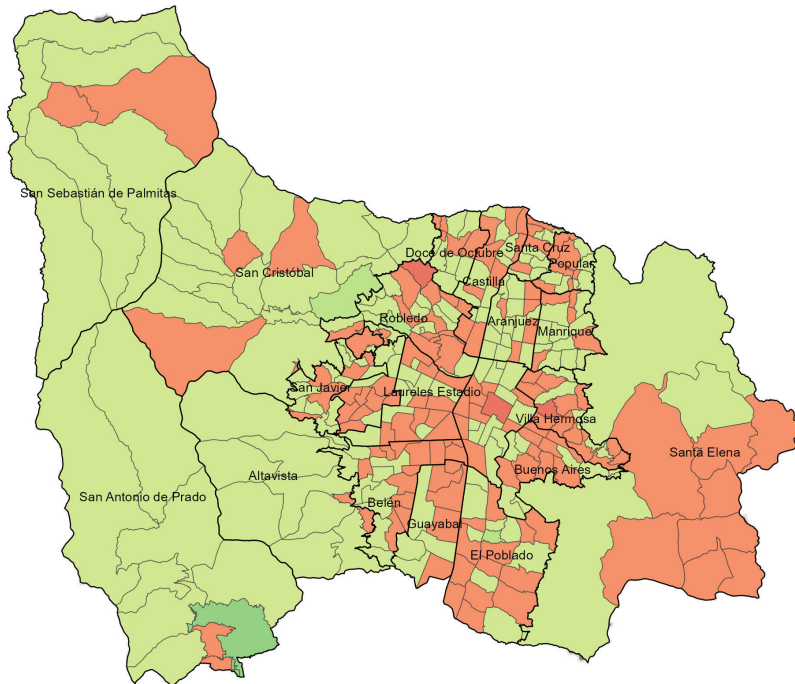
# VIOLENCIA INTRAFAMILIAR

Fecha de corte: 01 de mayo de 2026.

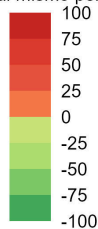
Periodo	Previo	Actual	Dif	Var%
Mes corrido	28	3	-25	-89%
Año corrido	4.085	4.029	-56	-1%
Últimos tres meses	2.631	3.089	458	17%



## Variación casos de violencia intrafamiliar. Año corrido



Variación respecto al mismo periodo del año pasado



Edad	2025	2026	Dif	Var%
0-5	308	360	52	17%
6-11	661	679	18	3%
12-13	262	244	-18	-7%
14-17	418	428	10	2%
18-24	294	259	-35	-12%
25-28	241	234	-7	-3%
29-32	250	248	-2	-1%
33-38	325	343	18	6%
39-45	269	245	-24	-9%
46-52	215	192	-23	-11%
53-59	174	179	5	3%
60-66	159	163	4	3%
Mayor de 67	254	253	-1	-0%
Sin dato	255	202	-53	-21%

Sexo	2025	2026	Dif	Var%
Hombre	1.223	1.215	-8	-1%
Mujer	2.793	2.725	-68	-2%

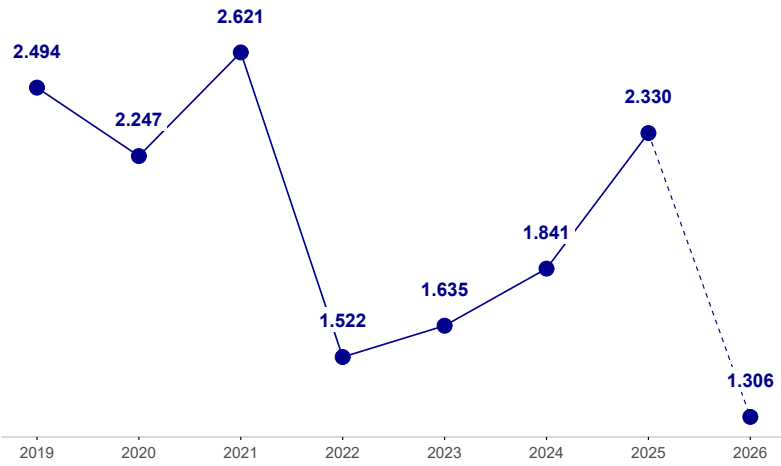
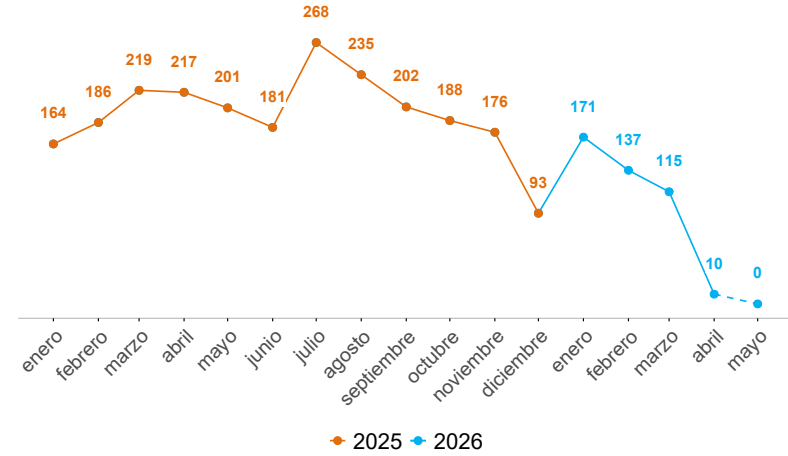
Comunas y corregimientos	2025	2026	Dif	Var%
01 Popular	255	248	-7	-3%
02 Santa Cruz	225	201	-24	-11%
03 Manrique	345	303	-42	-12%
04 Aranjuez	283	225	-58	-20%
05 Castilla	131	172	41	31%
06 Doce de Octubre	240	245	5	2%
07 Robledo	271	305	34	13%
08 Villa Hermosa	249	350	101	41%
09 Buenos Aires	195	239	44	23%
10 La Candelaria	173	232	59	34%
11 Laureles Estadio	79	110	31	39%
12 La América	91	130	39	43%
13 San Javier	329	295	-34	-10%
14 El Poblado	147	149	2	1%
15 Guayabal	96	114	18	19%
16 Belén	210	198	-12	-6%
50 San Sebastián de Palmitas	11	6	-5	-45%
60 San Cristóbal	179	143	-36	-20%
70 Altavista	60	40	-20	-33%
80 San Antonio de Prado	173	84	-89	-51%
90 Santa Elena	31	46	15	48%
Sin dato	312	194	-118	-138%

Operatividad	2025	2026	Dif	Var%
Capturas	217	260	43	20%

# DELITOS SEXUALES

Fecha de corte: 01 de mayo de 2026.

Periodo	Previo	Actual	Dif	Var%
Mes corrido	15	0	-15	-100%
Año corrido	801	433	-368	-46%
Últimos tres meses	435	267	-168	-39%



Modalidad	2025	2026	Dif	Var%
205. Acceso carnal violento	147	65	-82	-56%
208. Acceso carnal abusivo con menor de catorce años	127	53	-74	-58%
209. Actos sexuales con menor de catorce años	234	135	-99	-42%
210. Acceso carnal o acto sexual abusivos con incapaz de resistir	61	59	-2	-3%
210a. Acoso sexual	54	30	-24	-44%
Otros delitos sexuales	178	91	-87	-325%

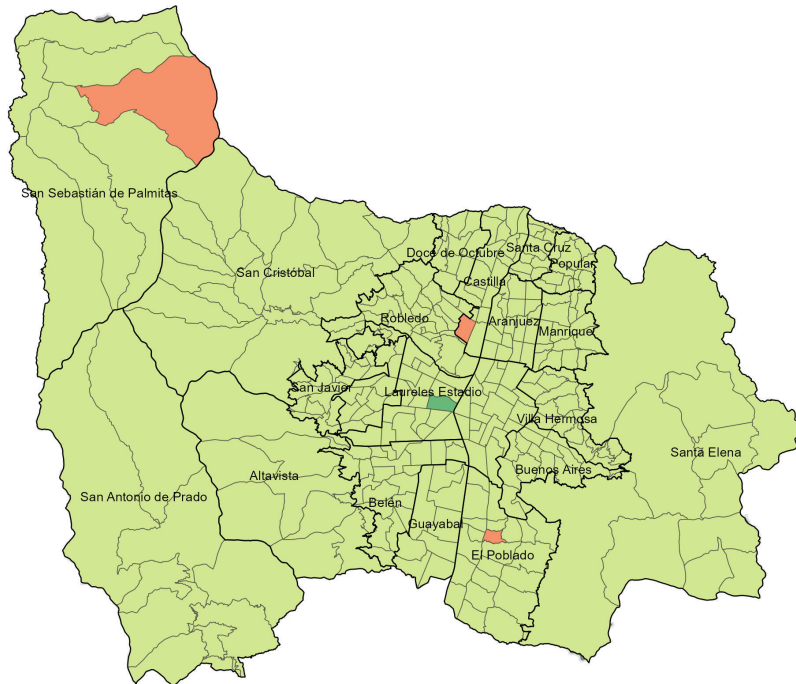
Sexo	2025	2026	Dif	Var%
Hombre	132	75	-57	-43%
Mujer	645	346	-299	-46%

Edad	2025	2026	Dif	Var%
0-5	64	41	-23	-36%
6-11	131	74	-57	-44%
12-13	99	42	-57	-58%
14-17	168	66	-102	-61%
18-24	82	63	-19	-23%
25-28	36	22	-14	-39%
29-32	30	23	-7	-23%
33-38	32	22	-10	-31%
39-45	36	13	-23	-64%
46-52	6	6	0	0%
53-59	3	6	3	100%
60-66	4	1	-3	-75%
Mayor de 67	3	3	0	0%
Sin dato	107	51	-56	-52%

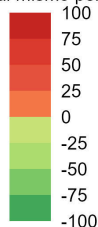
Comunas y corregimientos	2025	2026	Dif	Var%
01 Popular	44	1	-43	-98%
02 Santa Cruz	29	1	-28	-97%
03 Manrique	36	1	-35	-97%
04 Aranjuez	26	1	-25	-96%
05 Castilla	15	1	-14	-93%
06 Doce de Octubre	28	0	-28	-100%
07 Robledo	50	2	-48	-96%
08 Villa Hermosa	41	0	-41	-100%
09 Buenos Aires	23	0	-23	-100%
10 La Candelaria	54	2	-52	-96%
11 Laureles Estadio	210	2	-208	-99%
12 La América	19	0	-19	-100%
13 San Javier	34	0	-34	-100%
14 El Poblado	28	3	-25	-89%
15 Guayabal	12	0	-12	-100%
16 Belén	36	2	-34	-94%
50 San Sebastián de Palmitas	2	1	-1	-50%
60 San Cristóbal	26	0	-26	-100%
70 Altavista	5	0	-5	-100%
80 San Antonio de Prado	11	0	-11	-100%
90 Santa Elena	0	0	0	0%
Sin dato	72	416	344	478%

Operatividad	2025	2026	Dif	Var%
Capturas por delitos sexuales	54	54	0	0%
Capturas por ESCNNA	10	6	-4	-40%

## Variación denuncias por delitos sexuales. Año corrido



Variación respecto al mismo periodo del año pasado



Homicidios: INML-CF, SIJIN, CTI, Secretaría de Seguridad y Convivencia como observador técnico. Consultado el 01/05/2026.

Denuncias: SIJIN de la Policía Nacional. sistema SIEDCO, Consultado el 01/05/2026.

Llamadas: Sistema I/CAD - Sistema Integrado de Emergencias y Seguridad Metropolitano (SIES-M), Consultado el 01/05/2026.

Violencia intrafamiliar: Sistema Deyel. Subsecretaría de Gobierno Local y Convivencia. Consultado el 01/05/2026.

Nota: Los datos reportados a nivel geográfico podrían diferir de los proporcionados por la fuente original (SIEDCO, Policía Nacional), dado que el SISC efectuó una validación geográfica empleando la información de la distribución territorial de los cuadrantes de Policía como método de verificación adicional.

Construcción: Sistema de Información para la Seguridad y la Convivencia (SISC)