



Informe Acumulado 2026

Secretaría de
Seguridad y Convivencia

08 de mayo de 2026

Construcción: Sistema de Información
para la Seguridad y la Convivencia (SISC)



Alcaldía de Medellín
Distrito de
Ciencia, Tecnología e Innovación

Fecha de corte: 08 de mayo de 2026.

A continuación se presentan la cantidad de casos de los delitos de alto impacto en la ciudad y una comparación con el mismo periodo del año anterior, desde el primero de enero hasta la fecha de corte.

Indicador	2025	2026	Dif	Var%
Homicidio	117	96	-21	-18%
Hurto a persona	7.910	6.846	-1.064	-13%
Total atraco	2.882	2.235	-647	-22%
Hurto de moto	2.219	1.072	-1.147	-52%
Hurto de carro	309	216	-93	-30%
Hurto de residencia	593	329	-264	-45%
Hurto a establecimiento comercial	720	373	-347	-48%
Extorsión	238	214	-24	-10%
Lesiones personales	1.645	1.201	-444	-27%
Violencia intrafamiliar	4.339	4.269	-70	-2%

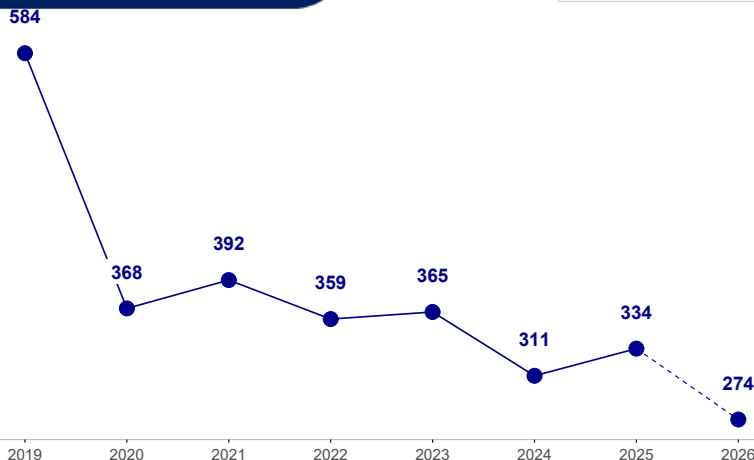
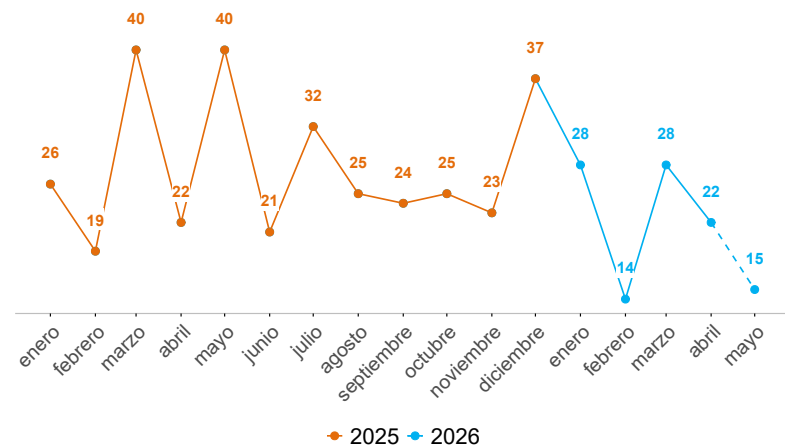
Indicador	2025	2026	Dif	Var%
Capturas total	4.975	5.043	68	1%
Homicidio	81	87	6	7%
Hurto	691	697	6	1%
Extorsión	76	50	-26	-34%
Delitos sexuales	63	57	-6	-10%
ESCNNA	13	6	-7	-54%
Recuperación de motos	784	771	-13	-2%
Recuperación de carros	94	116	22	23%
Recuperación de celulares	937	196	-741	-79%
Incautación de armas de fuego	235	270	35	15%
Capturas total extranjeros	671	643	-28	-4%
Delitos sexuales	7	6	-1	-14%
ESCNNA	6	3	-3	-50%

HOMICIDIOS

Fecha de corte: 08 de mayo de 2026.

Periodo	Previo	Actual	Dif	Var%
Mes corrido	10	4	-6	-60%
Año corrido	117	96	-21	-18%
Últimos tres meses	92	63	-29	-32%

Operatividad	2025	2026	Dif	Var%
Capturas	81	87	6	7%
Incautación de armas de fuego	235	270	35	15%

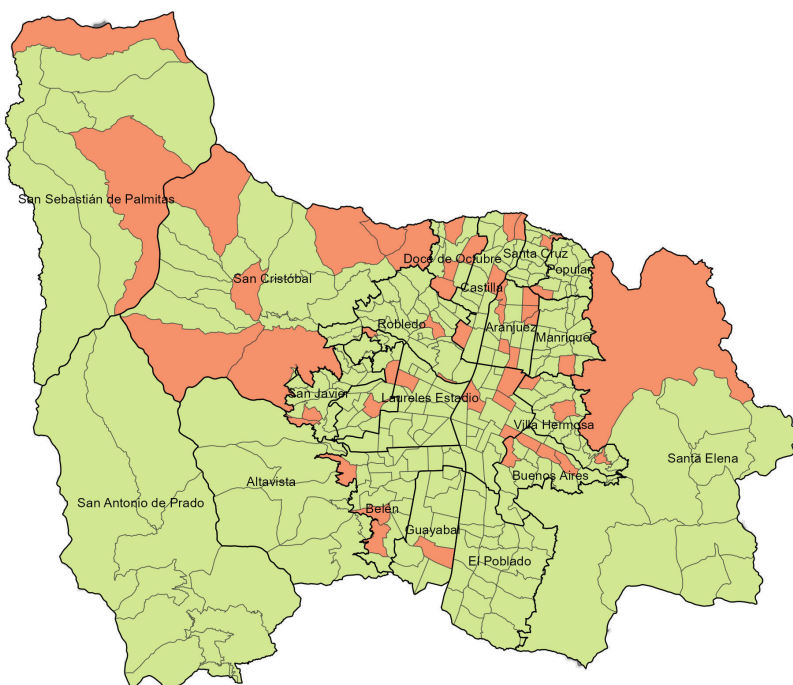


Edad	2025	2026	Dif	Var%
Menor de edad	5	3	-2	-40%
18-24	25	20	-5	-20%
25-28	21	14	-7	-33%
29-32	18	12	-6	-33%
33-38	18	16	-2	-11%
39-45	12	6	-6	-50%
46-52	7	8	1	14%
53-59	2	4	2	100%
Mayor de 60	6	2	-4	-67%
Sin dato	3	11	8	267%

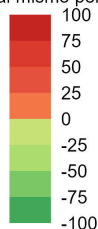
Sexo	2025	2026	Dif	Var%
Hombre	104	86	-18	-17%
Mujer	13	7	-6	-46%

Modalidad	2025	2026	Dif	Var%
Grupos Delincuenciales Organizados	39	35	-4	-10%
Convivencia	46	31	-15	-33%
Violencia de género	7	5	-2	-29%
Homicidios asociados a hurtos	12	9	-3	-25%
Violencia intrafamiliar	2	2	0	0%
En proceso de categorización	11	14	3	27%

Variación casos de homicidio. Año corrido



Variación respecto al mismo periodo del año pasado



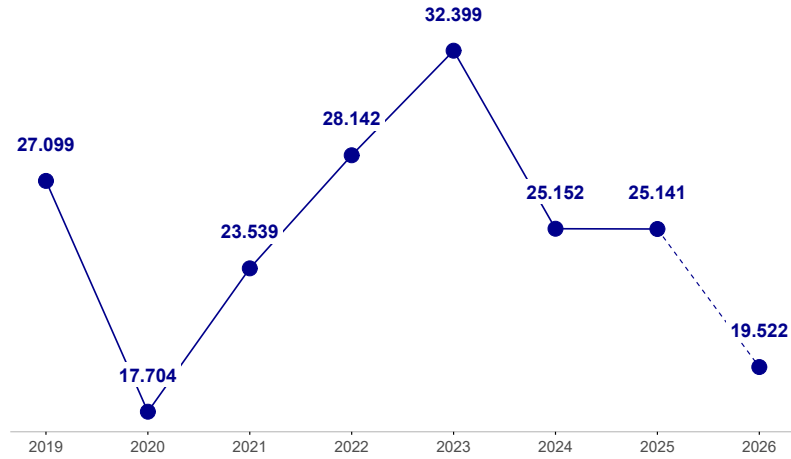
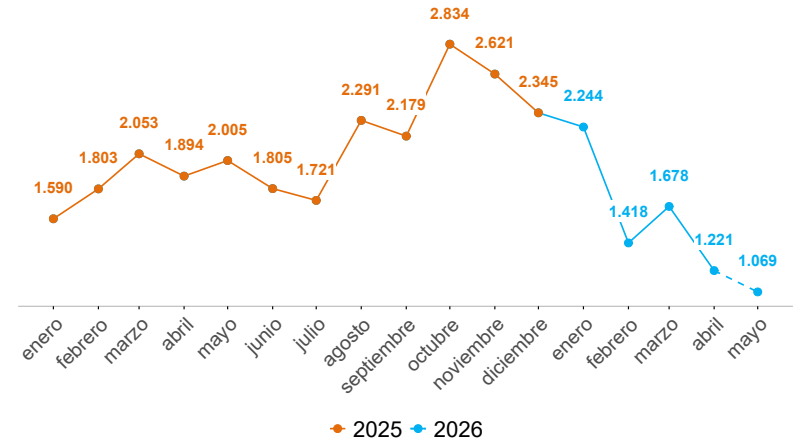
Armas medio	2025	2026	Dif	Var%
Arma de fuego	63	47	-16	-25%
Arma cortopunzante	41	38	-3	-7%
Escopolamina	0	0	0	0%
Objeto contundente	6	2	-4	-67%
No	3	1	-2	-67%
Otras	4	8	4	100%
Sin dato	0	0	0	0%

Comunas y corregimientos	2025	2026	Dif	Var%
01 Popular	4	4	0	0%
02 Santa Cruz	3	1	-2	-67%
03 Manrique	14	5	-9	-64%
04 Aranjuez	6	11	5	83%
05 Castilla	1	6	5	500%
06 Doce de Octubre	3	5	2	67%
07 Robledo	6	2	-4	-67%
08 Villa Hermosa	5	7	2	40%
09 Buenos Aires	3	5	2	67%
10 La Candelaria	30	18	-12	-40%
11 Laureles Estadio	9	3	-6	-67%
12 La América	1	2	1	100%
13 San Javier	9	5	-4	-44%
14 El Poblado	2	0	-2	-100%
15 Guayabal	3	2	-1	-33%
16 Belén	9	7	-2	-22%
50 San Sebastián de Palmitas	0	2	2	100%
60 San Cristóbal	5	8	3	60%
70 Altavista	0	0	0	0%
80 San Antonio de Prado	2	1	-1	-50%
90 Santa Elena	2	2	0	0%
Sin dato	0	0	0	0%

HURTO A PERSONAS

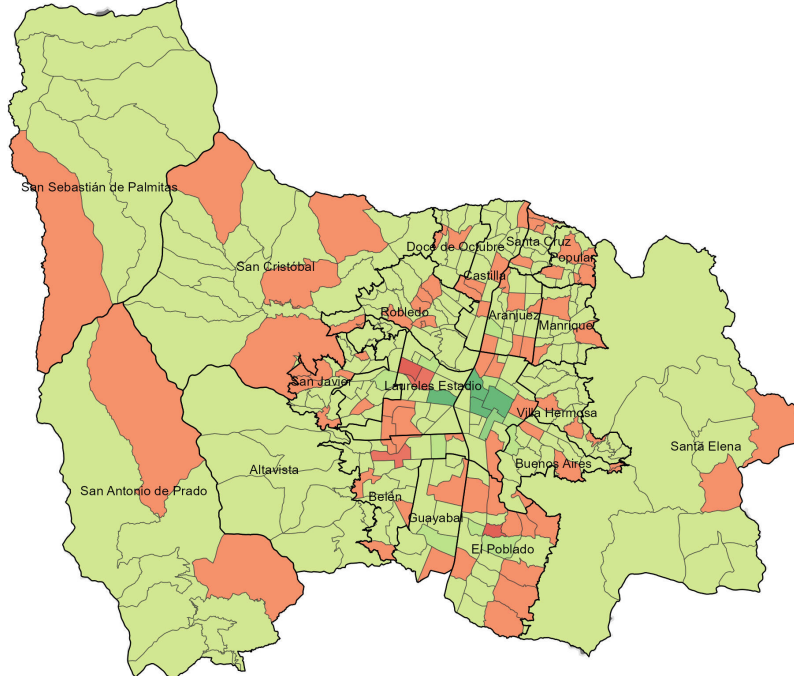
Fecha de corte: 08 de mayo de 2026.

Periodo	Previo	Actual	Dif	Var%
Mes corrido	570	285	-285	-50%
Año corrido	7.910	6.846	-1.064	-13%
Últimos tres meses	6.807	4.351	-2.456	-36%

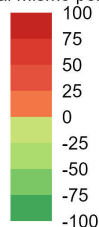


Modalidad	2025	2026	Dif	Var%
Atraco	2.882	2.235	-647	-22%
Cosquilleo	1.757	1.546	-211	-12%
Raponazo	748	887	139	19%
Descuido	1.789	1.424	-365	-20%
Escopolamina	154	191	37	24%
Engaño	183	166	-17	-9%
Otras	282	357	75	-25%
Sin dato	115	40	-75	-65%

Variación denuncias por hurto a personas. Año corrido



Variación respecto al mismo periodo del año pasado



Armas medio	2025	2026	Dif	Var%
Arma de fuego	1.206	809	-397	-33%
Arma cortopunzante	1.120	867	-253	-23%
Escopolamina	205	237	32	16%
Objeto contundente	140	240	100	71%
No	5.045	4.577	-468	-9%
Otras	0	0	0	0%
Sin dato	194	116	-78	-40%

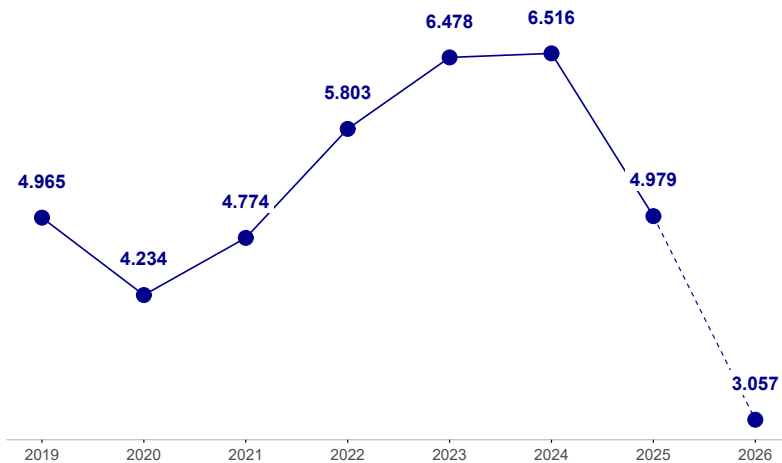
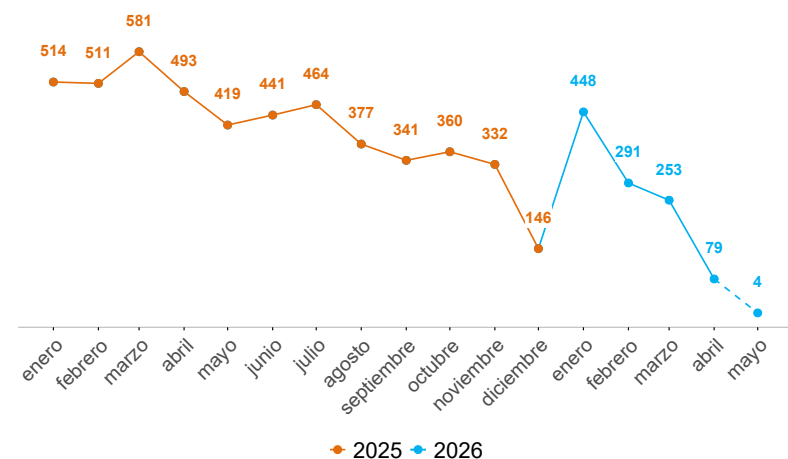
Comunas y corregimientos	2025	2026	Dif	Var%
01 Popular	81	68	-13	-16%
02 Santa Cruz	62	53	-9	-15%
03 Manrique	132	121	-11	-8%
04 Aranjuez	424	349	-75	-18%
05 Castilla	376	359	-17	-5%
06 Doce de Octubre	146	98	-48	-33%
07 Robledo	345	274	-71	-21%
08 Villa Hermosa	178	133	-45	-25%
09 Buenos Aires	340	260	-80	-24%
10 La Candelaria	2.255	1.745	-510	-23%
11 Laureles Estadio	1.020	846	-174	-17%
12 La América	312	198	-114	-37%
13 San Javier	149	122	-27	-18%
14 El Poblado	978	931	-47	-5%
15 Guayabal	296	241	-55	-19%
16 Belén	502	401	-101	-20%
50 San Sebastián de Palmitas	4	2	-2	-50%
60 San Cristóbal	90	81	-9	-10%
70 Altavista	50	9	-41	-82%
80 San Antonio de Prado	55	42	-13	-24%
90 Santa Elena	60	34	-26	-43%
Sin dato	55	479	424	771%

Operatividad	2025	2026	Dif	Var%
Capturas	437	423	-14	-3%
Celulares recuperados	937	196	-741	-79%

HURTO DE MOTOS

Fecha de corte: 08 de mayo de 2026.

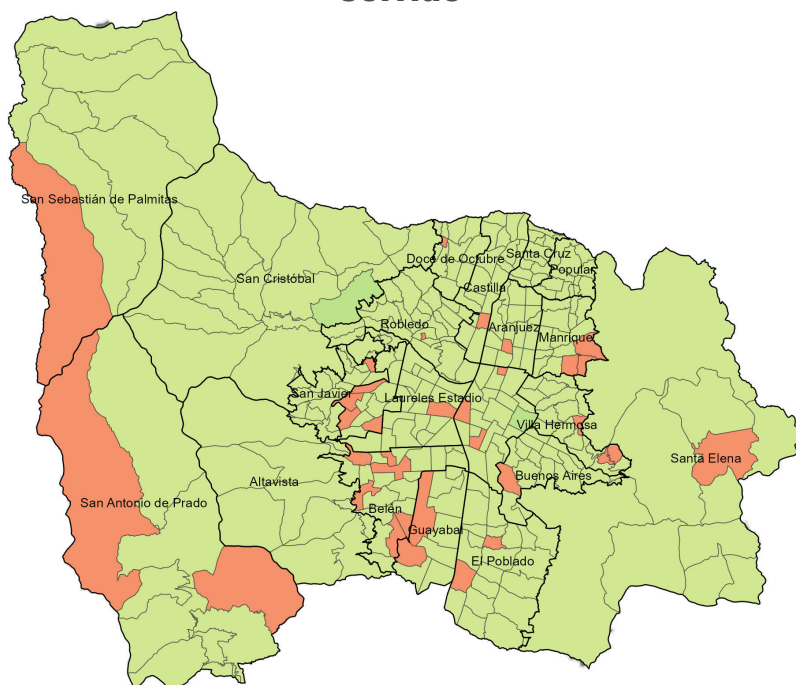
Periodo	Previo	Actual	Dif	Var%
Mes corrido	120	1	-119	-99%
Año corrido	2.219	1.072	-1.147	-52%
Últimos tres meses	909	551	-358	-39%



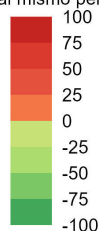
Modalidad	2025	2026	Dif	Var%
Atraco	376	129	-247	-66%
Halado	1.736	873	-863	-50%
Otras	107	70	-37	-239%

Armas medio	2025	2026	Dif	Var%
Arma de fuego	313	96	-217	-69%
Arma cortopunzante	29	16	-13	-45%
Escopolamina	5	3	-2	-40%
Objeto contundente	3	3	0	0%
No	1.856	914	-942	-51%
Otras	11	37	26	236%
Sin dato	2	3	1	50%

Variación denuncias por hurto de motos. Año corrido



Variación respecto al mismo periodo del año pasado



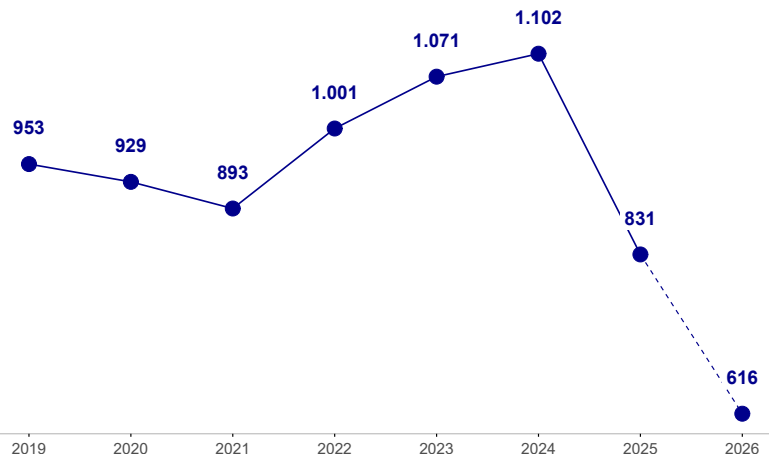
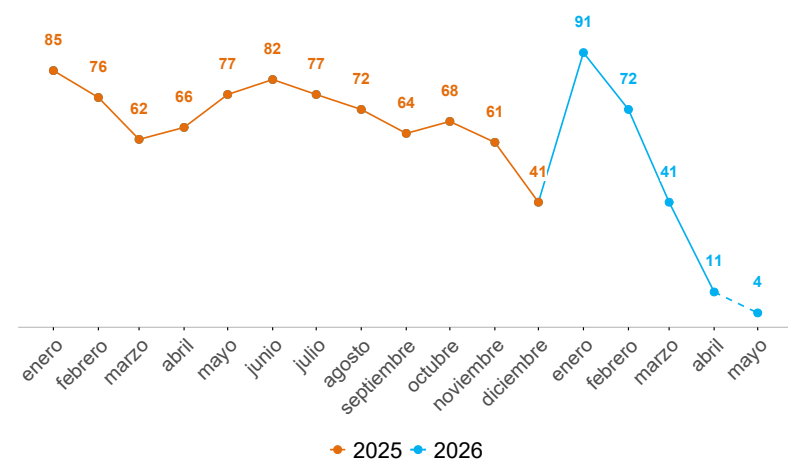
Comunas y corregimientos	2025	2026	Dif	Var%
01 Popular	70	29	-41	-59%
02 Santa Cruz	62	21	-41	-66%
03 Manrique	115	47	-68	-59%
04 Aranjuez	202	71	-131	-65%
05 Castilla	162	69	-93	-57%
06 Doce de Octubre	130	54	-76	-58%
07 Robledo	246	92	-154	-63%
08 Villa Hermosa	150	59	-91	-61%
09 Buenos Aires	194	86	-108	-56%
10 La Candelaria	251	99	-152	-61%
11 Laureles Estadio	132	74	-58	-44%
12 La América	77	53	-24	-31%
13 San Javier	110	39	-71	-65%
14 El Poblado	23	9	-14	-61%
15 Guayabal	46	30	-16	-35%
16 Belén	103	82	-21	-20%
50 San Sebastián de Palmitas	1	1	0	0%
60 San Cristóbal	91	28	-63	-69%
70 Altavista	10	2	-8	-80%
80 San Antonio de Prado	29	15	-14	-48%
90 Santa Elena	6	3	-3	-50%
Sin dato	9	109	100	1.111%

Operatividad	2025	2026	Dif	Var%
Capturas	67	56	-11	-16%
Motocicletas recuperadas	784	771	-13	-2%

HURTO DE CARROS

Fecha de corte: 08 de mayo de 2026.

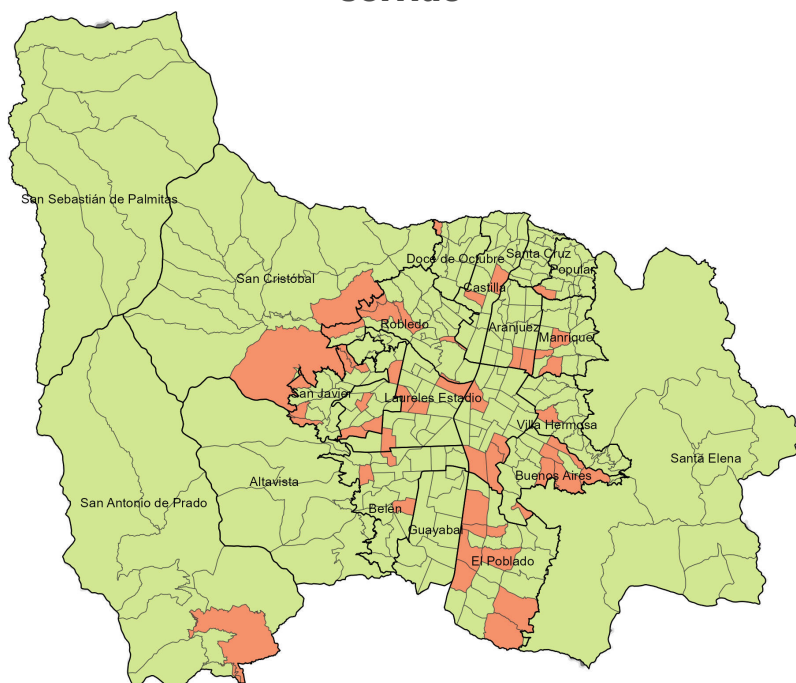
Periodo	Previo	Actual	Dif	Var%
Mes corrido	20	1	-19	-95%
Año corrido	309	216	-93	-30%
Últimos tres meses	192	108	-84	-44%



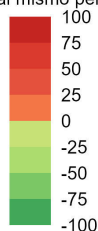
Modalidad	2025	2026	Dif	Var%
Atraco	48	20	-28	-58%
Halado	231	180	-51	-22%
Otras	30	16	-14	-189%

Armas medio	2025	2026	Dif	Var%
Arma de fuego	33	13	-20	-61%
Arma cortopunzante	7	2	-5	-71%
Escopolamina	1	1	0	0%
Objeto contundente	0	2	2	100%
No	263	187	-76	-29%
Otras	5	11	6	120%
Sin dato	0	0	0	0%

Variación denuncias por hurto de carros. Año corrido



Variación respecto al mismo periodo del año pasado



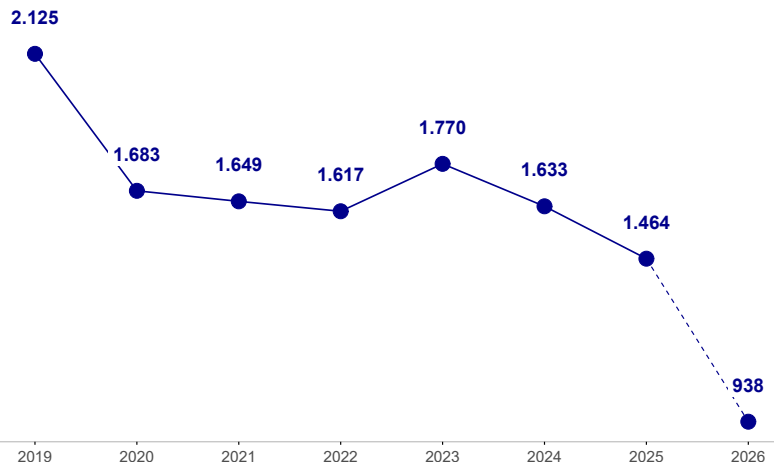
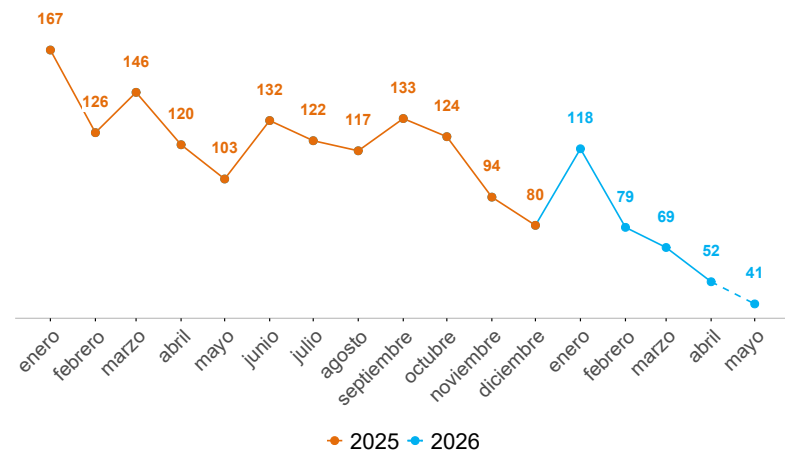
Comunas y corregimientos	2025	2026	Dif	Var%
01 Popular	3	1	-2	-67%
02 Santa Cruz	6	0	-6	-100%
03 Manrique	9	8	-1	-11%
04 Aranjuez	30	16	-14	-47%
05 Castilla	29	16	-13	-45%
06 Doce de Octubre	12	6	-6	-50%
07 Robledo	27	21	-6	-22%
08 Villa Hermosa	10	5	-5	-50%
09 Buenos Aires	27	22	-5	-19%
10 La Candelaria	22	19	-3	-14%
11 Laureles Estadio	44	28	-16	-36%
12 La América	10	12	2	20%
13 San Javier	11	6	-5	-45%
14 El Poblado	7	12	5	71%
15 Guayabal	13	2	-11	-85%
16 Belén	26	17	-9	-35%
50 San Sebastián de Palmitas	0	0	0	0%
60 San Cristóbal	10	3	-7	-70%
70 Altavista	0	0	0	0%
80 San Antonio de Prado	9	6	-3	-33%
90 Santa Elena	2	0	-2	-100%
Sin dato	2	16	14	700%

Operatividad	2025	2026	Dif	Var%
Capturas	13	16	3	23%
Carros recuperados	94	116	22	23%

HURTO A RESIDENCIAS

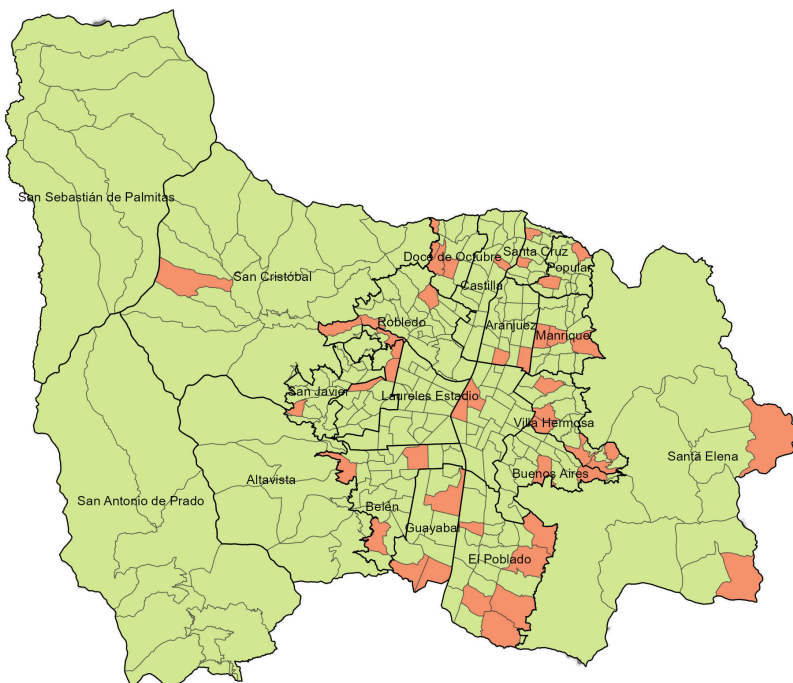
Fecha de corte: 08 de mayo de 2026.

Periodo	Previo	Actual	Dif	Var%
Mes corrido	34	11	-23	-68%
Año corrido	593	329	-264	-45%
Últimos tres meses	287	200	-87	-30%

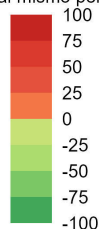


Modalidad	2025	2026	Dif	Var%
Descuido	161	110	-51	-32%
Rompimiento cerradura	215	110	-105	-49%
Atraco	39	23	-16	-41%
Engaño	33	10	-23	-70%
Otras	145	76	-69	-169%

Variación denuncias por hurto a residencias. Año corrido



Variación respecto al mismo periodo del año pasado



Armas medio	2025	2026	Dif	Var%
Arma de fuego	13	5	-8	-62%
Arma cortopunzante	4	2	-2	-50%
Escopolamina	71	32	-39	-55%
Objeto contundente	15	23	8	53%
No	309	178	-131	-42%
Otras	169	85	-84	-103%
Sin dato	12	4	-8	-67%

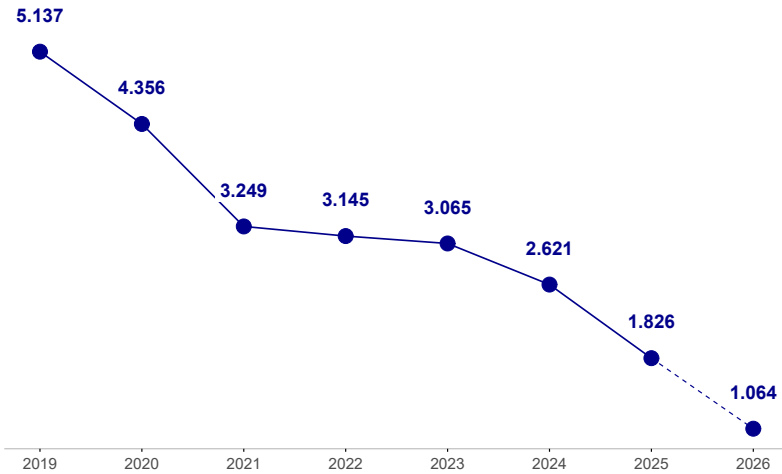
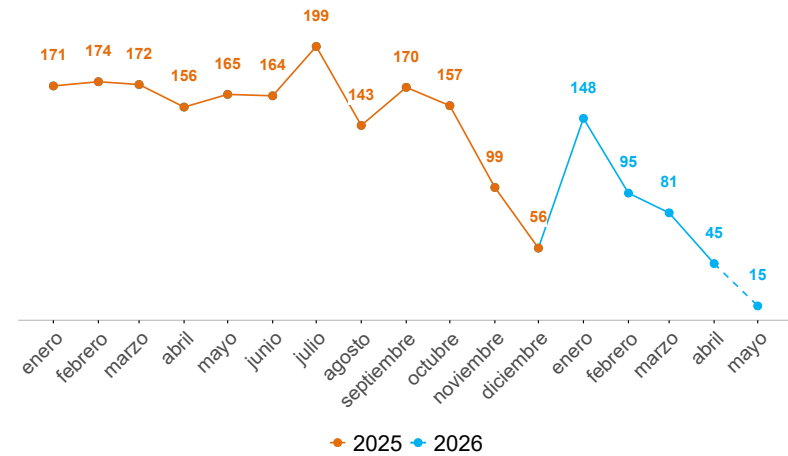
Comunas y corregimientos	2025	2026	Dif	Var%
01 Popular	9	6	-3	-33%
02 Santa Cruz	7	5	-2	-29%
03 Manrique	23	6	-17	-74%
04 Aranjuez	28	13	-15	-54%
05 Castilla	22	7	-15	-68%
06 Doce de Octubre	8	13	5	62%
07 Robledo	32	17	-15	-47%
08 Villa Hermosa	19	17	-2	-11%
09 Buenos Aires	26	14	-12	-46%
10 La Candelaria	36	15	-21	-58%
11 Laureles Estadio	103	32	-71	-69%
12 La América	41	23	-18	-44%
13 San Javier	26	10	-16	-62%
14 El Poblado	89	45	-44	-49%
15 Guayabal	16	17	1	6%
16 Belén	63	27	-36	-57%
50 San Sebastián de Palmitas	2	0	-2	-100%
60 San Cristóbal	13	4	-9	-69%
70 Altavista	1	0	-1	-100%
80 San Antonio de Prado	8	3	-5	-62%
90 Santa Elena	15	3	-12	-80%
Sin dato	6	52	46	767%

Operatividad	2025	2026	Dif	Var%
Capturas	8	19	11	138%

HURTO A COMERCIO

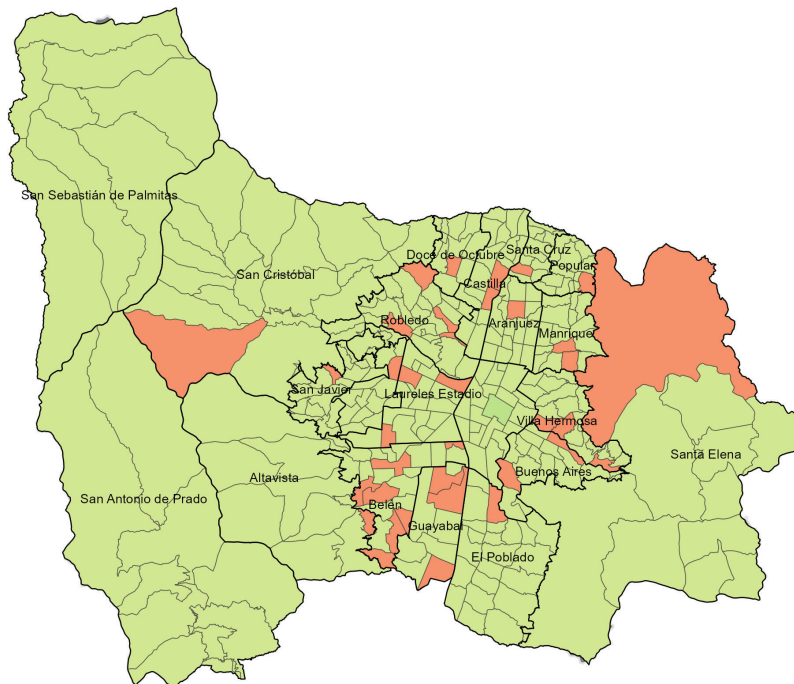
Fecha de corte: 08 de mayo de 2026.

Periodo	Previo	Actual	Dif	Var%
Mes corrido	47	4	-43	-91%
Año corrido	720	373	-347	-48%
Últimos tres meses	295	203	-92	-31%

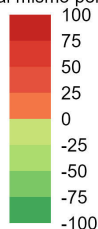


Modalidad	2025	2026	Dif	Var%
Descuido	420	146	-274	-65%
Atraco	80	41	-39	-49%
Rompimiento cerradura	81	43	-38	-47%
Mechero	55	71	16	29%
Otras	84	72	-12	-14%

Variación denuncias por hurto a establecimientos de comercio. Año corrido



Variación respecto al mismo periodo del año pasado



Armas medio	2025	2026	Dif	Var%
Arma de fuego	56	28	-28	-50%
Arma cortopunzante	2	4	2	100%
Escopolamina	0	1	1	100%
Objeto contundente	23	16	-7	-30%
No	566	298	-268	-47%
Otras	72	26	-46	-106%
Sin dato	1	0	-1	-100%

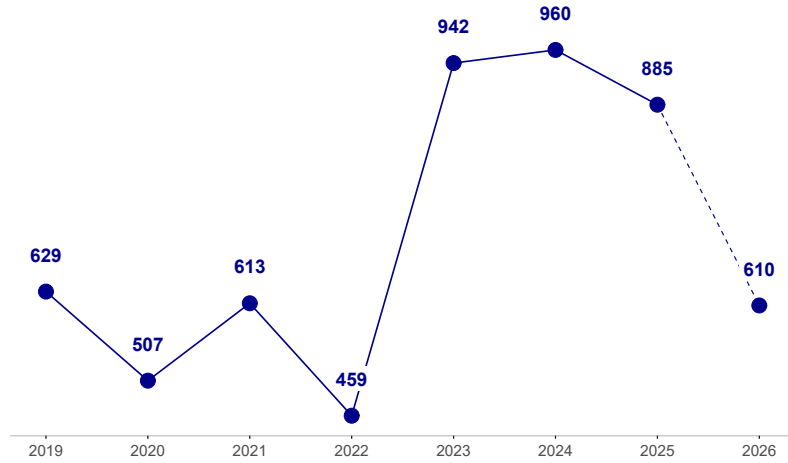
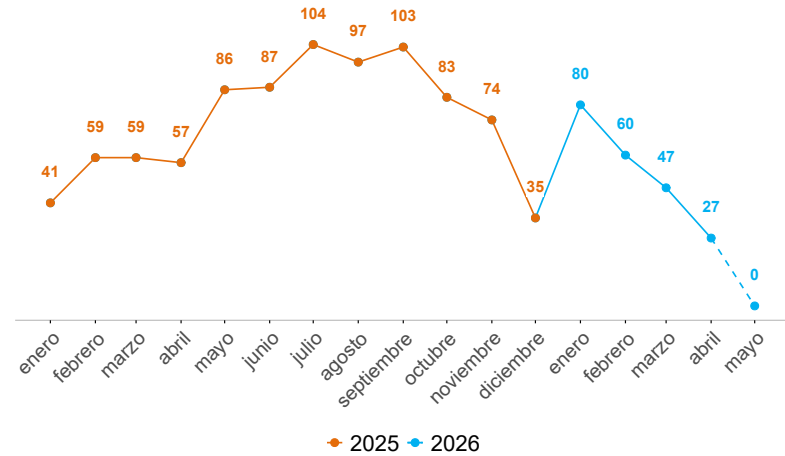
Comunas y corregimientos	2025	2026	Dif	Var%
01 Popular	7	3	-4	-57%
02 Santa Cruz	4	2	-2	-50%
03 Manrique	17	3	-14	-82%
04 Aranjuez	25	12	-13	-52%
05 Castilla	35	17	-18	-51%
06 Doce de Octubre	20	3	-17	-85%
07 Robledo	28	12	-16	-57%
08 Villa Hermosa	11	5	-6	-55%
09 Buenos Aires	25	6	-19	-76%
10 La Candelaria	160	68	-92	-57%
11 Laureles Estadio	114	66	-48	-42%
12 La América	29	10	-19	-66%
13 San Javier	16	5	-11	-69%
14 El Poblado	118	72	-46	-39%
15 Guayabal	46	34	-12	-26%
16 Belén	49	36	-13	-27%
50 San Sebastián de Palmitas	0	0	0	0%
60 San Cristóbal	8	1	-7	-88%
70 Altavista	0	1	1	100%
80 San Antonio de Prado	5	2	-3	-60%
90 Santa Elena	0	2	2	100%
Sin dato	3	13	10	333%

Operatividad	2025	2026	Dif	Var%
Capturas	164	183	19	12%

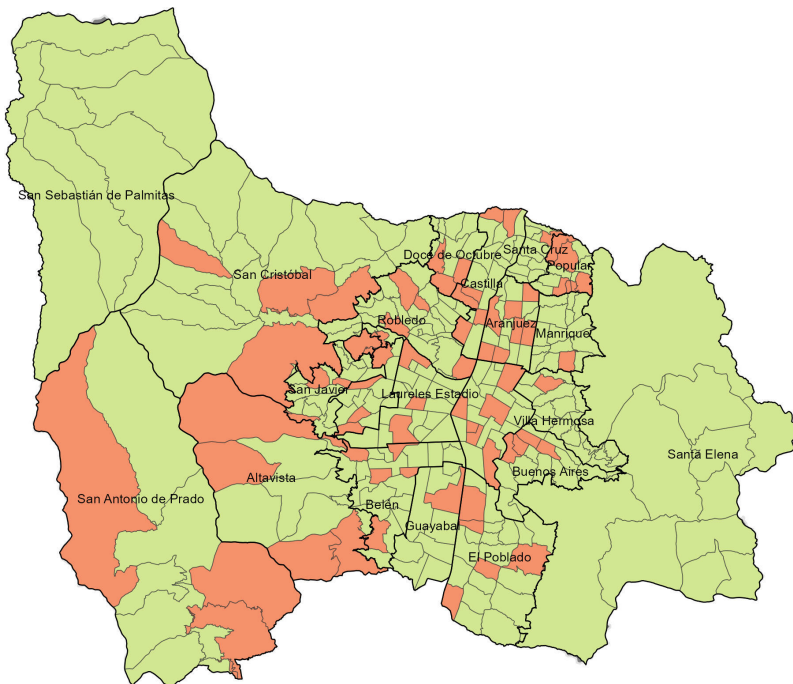
EXTORSIÓN

Fecha de corte: 08 de mayo de 2026.

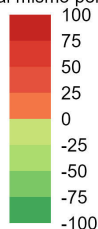
Periodo	Previo	Actual	Dif	Var%
Mes corrido	22	0	-22	-100%
Año corrido	238	214	-24	-10%
Últimos tres meses	194	112	-82	-42%



Variación denuncias por extorsión. Año corrido



Variación respecto al mismo periodo del año pasado



Modalidad	2025	2026	Dif	Var%
Clásica	129	151	22	17%
Ciber extorsión	31	19	-12	-39%
Íntima	7	12	5	71%
Carcelaria	20	14	-6	-30%
Devolución de bienes	25	12	-13	-52%
Microextorsión	17	3	-14	-82%
Otras	8	3	-5	-50%
Sin dato	1	0	-1	-100%

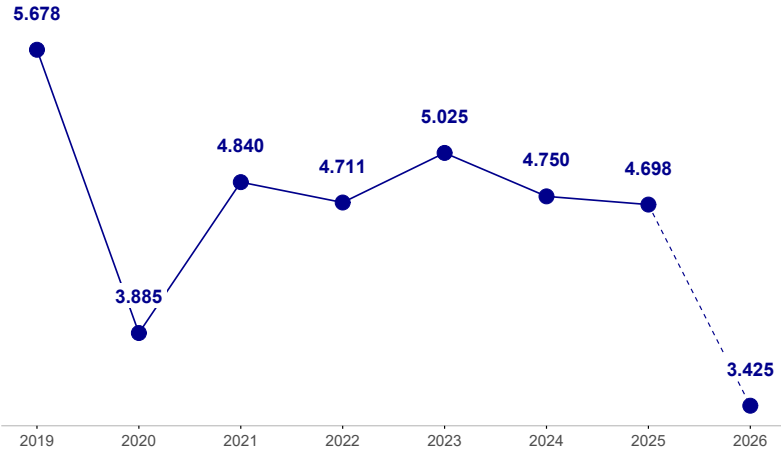
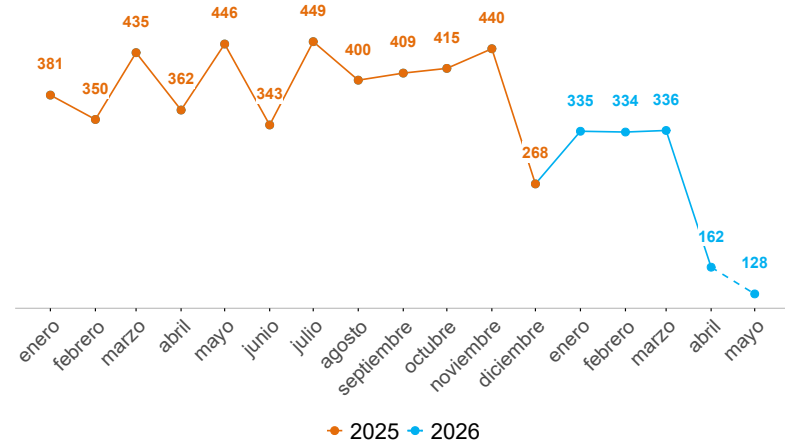
Comunas y corregimientos	2025	2026	Dif	Var%
01 Popular	5	11	6	120%
02 Santa Cruz	4	1	-3	-75%
03 Manrique	13	5	-8	-62%
04 Aranjuez	10	13	3	30%
05 Castilla	6	9	3	50%
06 Doce de Octubre	8	10	2	25%
07 Robledo	20	11	-9	-45%
08 Villa Hermosa	6	2	-4	-67%
09 Buenos Aires	18	11	-7	-39%
10 La Candelaria	43	42	-1	-2%
11 Laureles Estadio	22	15	-7	-32%
12 La América	8	15	7	88%
13 San Javier	14	5	-9	-64%
14 El Poblado	19	13	-6	-32%
15 Guayabal	8	7	-1	-12%
16 Belén	20	15	-5	-25%
50 San Sebastián de Palmitas	0	0	0	0%
60 San Cristóbal	8	15	7	88%
70 Altavista	1	4	3	300%
80 San Antonio de Prado	1	9	8	800%
90 Santa Elena	4	1	-3	-75%
Sin dato	0	0	0	0%

Operatividad	2025	2026	Dif	Var%
Capturas	76	50	-26	-34%

LESIONES PERSONALES

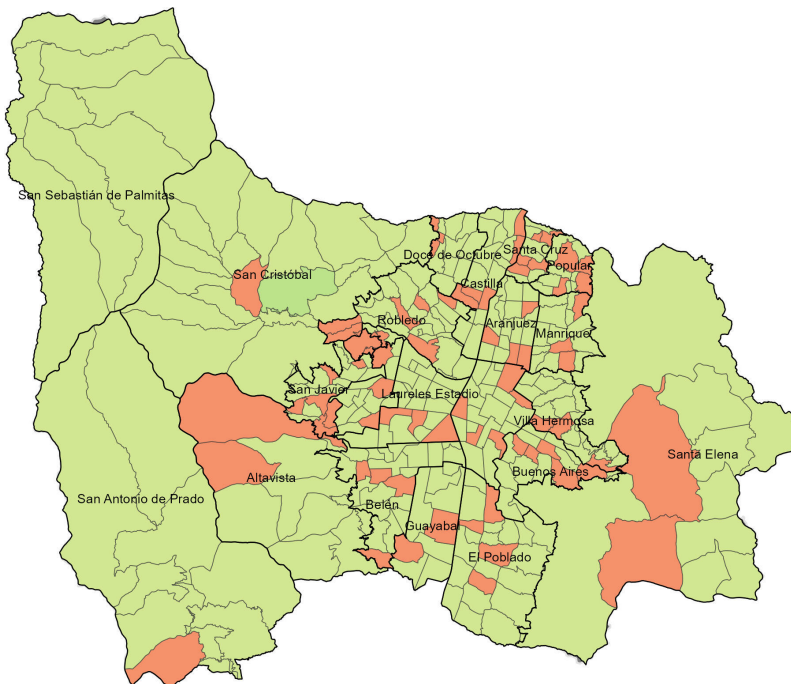
Fecha de corte: 08 de mayo de 2026.

Periodo	Previo	Actual	Dif	Var%
Mes corrido	117	34	-83	-71%
Año corrido	1.645	1.201	-444	-27%
Últimos tres meses	1.010	794	-216	-21%

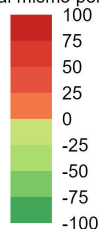


Modalidad	2025	2026	Dif	Var%
Riña	1.390	971	-419	-30%
Violencia intrafamiliar	66	29	-37	-56%
Atraco	66	27	-39	-59%
Otras	31	10	-21	-420%
Sin dato	92	164	72	78%

Variación denuncias por lesiones personales. Año corrido



Variación respecto al mismo periodo del año pasado



Armas medio	2025	2026	Dif	Var%
Arma de fuego	21	19	-2	-10%
Arma cortopunzante	208	156	-52	-25%
Escopolamina	3	0	-3	-100%
Objeto contundente	1.133	749	-384	-34%
No	248	258	10	4%
Otras	32	18	-14	-62%
Sin dato	0	1	1	100%

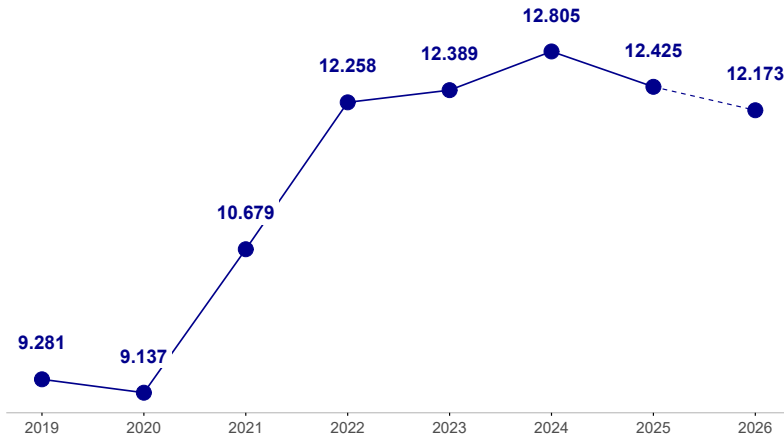
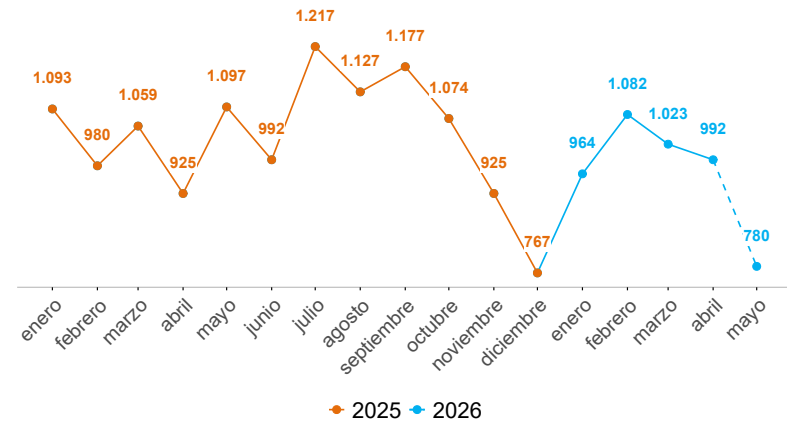
Comunas y corregimientos	2025	2026	Dif	Var%
01 Popular	75	46	-29	-39%
02 Santa Cruz	53	42	-11	-21%
03 Manrique	91	52	-39	-43%
04 Aranjuez	98	55	-43	-44%
05 Castilla	99	80	-19	-19%
06 Doce de Octubre	96	55	-41	-43%
07 Robledo	95	68	-27	-28%
08 Villa Hermosa	96	60	-36	-38%
09 Buenos Aires	73	52	-21	-29%
10 La Candelaria	243	192	-51	-21%
11 Laureles Estadio	106	64	-42	-40%
12 La América	43	21	-22	-51%
13 San Javier	65	37	-28	-43%
14 El Poblado	97	51	-46	-47%
15 Guayabal	41	28	-13	-32%
16 Belén	100	54	-46	-46%
50 San Sebastián de Palmitas	0	0	0	0%
60 San Cristóbal	119	58	-61	-51%
70 Altavista	8	4	-4	-50%
80 San Antonio de Prado	34	31	-3	-9%
90 Santa Elena	9	8	-1	-11%
Sin dato	4	143	139	3.475%

Operatividad	2025	2026	Dif	Var%
Capturas	290	332	42	14%

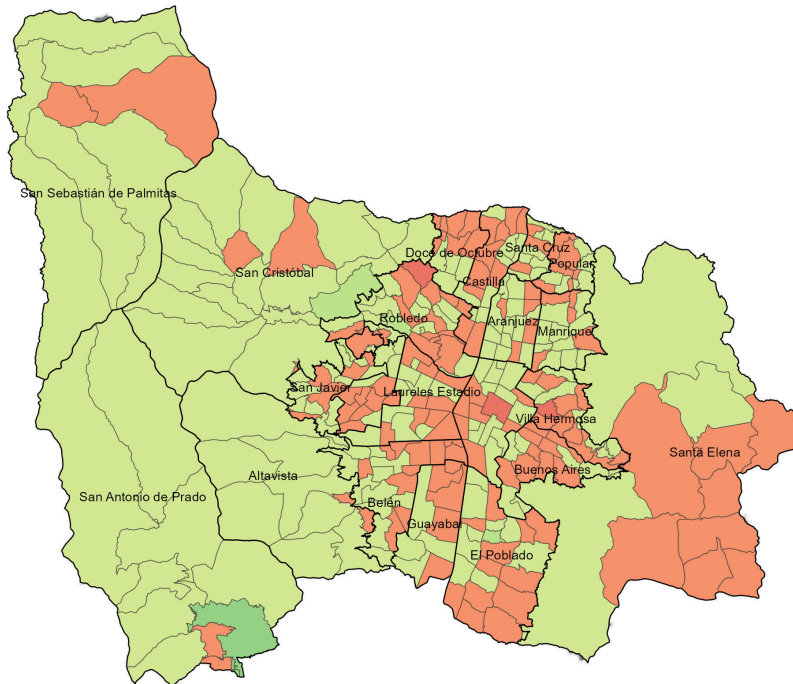
VIOLENCIA INTRAFAMILIAR

Fecha de corte: 08 de mayo de 2026.

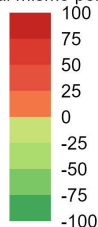
Periodo	Previo	Actual	Dif	Var%
Mes corrido	282	208	-74	-26%
Año corrido	4.339	4.269	-70	-2%
Últimos tres meses	2.682	3.070	388	14%



Variación casos de violencia intrafamiliar. Año corrido



Variación respecto al mismo periodo del año pasado



Edad	2025	2026	Dif	Var%
0-5	332	383	51	15%
6-11	703	723	20	3%
12-13	276	268	-8	-3%
14-17	450	463	13	3%
18-24	308	277	-31	-10%
25-28	257	246	-11	-4%
29-32	269	260	-9	-3%
33-38	340	361	21	6%
39-45	284	253	-31	-11%
46-52	223	199	-24	-11%
53-59	188	185	-3	-2%
60-66	165	178	13	8%
Mayor de 67	267	265	-2	-1%
Sin dato	277	208	-69	-25%

Sexo	2025	2026	Dif	Var%
Hombre	1.294	1.297	3	0%
Mujer	2.970	2.881	-89	-3%

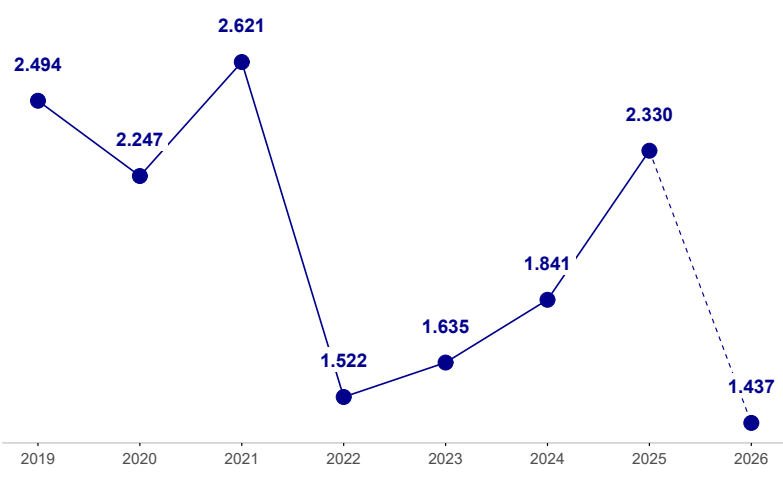
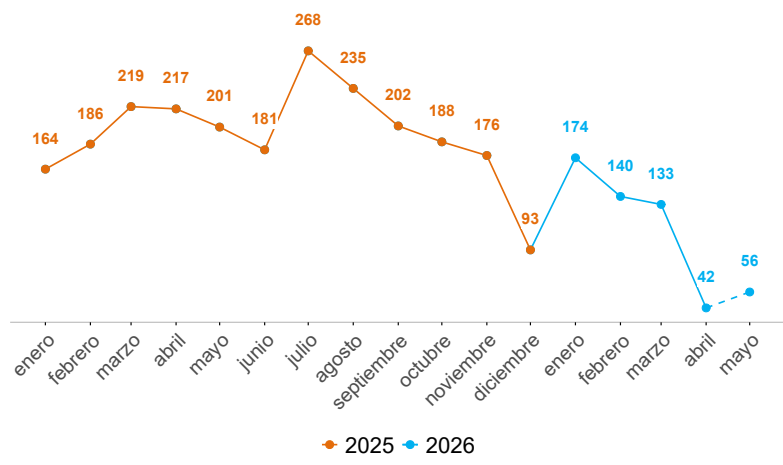
Comunas y corregimientos	2025	2026	Dif	Var%
01 Popular	266	265	-1	-0%
02 Santa Cruz	235	213	-22	-9%
03 Manrique	373	326	-47	-13%
04 Aranjuez	298	236	-62	-21%
05 Castilla	139	186	47	34%
06 Doce de Octubre	254	265	11	4%
07 Robledo	284	323	39	14%
08 Villa Hermosa	277	377	100	36%
09 Buenos Aires	210	253	43	20%
10 La Candelaria	180	239	59	33%
11 Laureles Estadio	85	113	28	33%
12 La América	96	135	39	41%
13 San Javier	346	309	-37	-11%
14 El Poblado	157	155	-2	-1%
15 Guayabal	103	131	28	27%
16 Belén	222	204	-18	-8%
50 San Sebastián de Palmitas	11	6	-5	-45%
60 San Cristóbal	191	152	-39	-20%
70 Altavista	63	44	-19	-30%
80 San Antonio de Prado	183	88	-95	-52%
90 Santa Elena	32	47	15	47%
Sin dato	334	202	-132	-139%

Operatividad	2025	2026	Dif	Var%
Capturas	229	277	48	21%

DELITOS SEXUALES

Fecha de corte: 08 de mayo de 2026.

Periodo	Previo	Actual	Dif	Var%
Mes corrido	73	15	-58	-79%
Año corrido	859	504	-355	-41%
Últimos tres meses	440	294	-146	-33%



Modalidad	2025	2026	Dif	Var%
205. Acceso carnal violento	157	77	-80	-51%
208. Acceso carnal abusivo con menor de catorce años	141	62	-79	-56%
209. Actos sexuales con menor de catorce años	244	154	-90	-37%
210. Acceso carnal o acto sexual abusivos con incapaz de resistir	65	68	3	5%
210a. Acoso sexual	57	34	-23	-40%
Otros delitos sexuales	195	109	-86	-304%

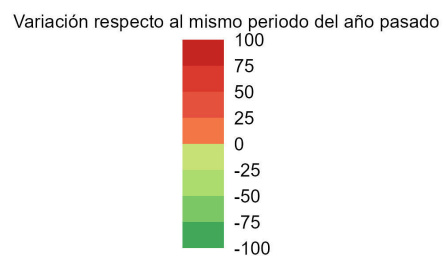
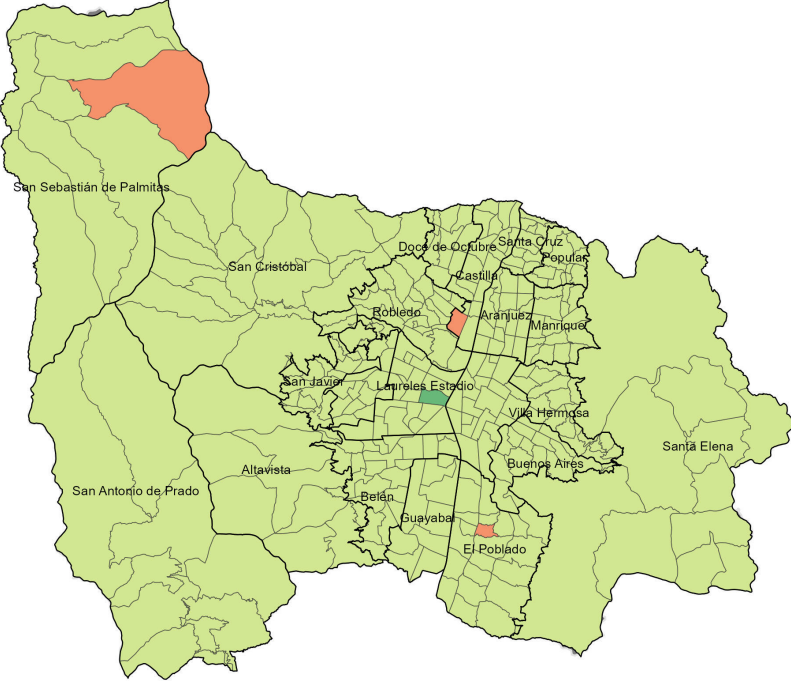
Sexo	2025	2026	Dif	Var%
Hombre	144	89	-55	-38%
Mujer	690	402	-288	-42%

Edad	2025	2026	Dif	Var%
0-5	66	49	-17	-26%
6-11	141	84	-57	-40%
12-13	104	46	-58	-56%
14-17	180	76	-104	-58%
18-24	90	78	-12	-13%
25-28	36	24	-12	-33%
29-32	33	26	-7	-21%
33-38	36	25	-11	-31%
39-45	40	18	-22	-55%
46-52	7	9	2	29%
53-59	5	6	1	20%
60-66	4	1	-3	-75%
Mayor de 67	3	4	1	33%
Sin dato	114	58	-56	-49%

Comunas y corregimientos	2025	2026	Dif	Var%
01 Popular	46	1	-45	-98%
02 Santa Cruz	29	1	-28	-97%
03 Manrique	40	1	-39	-98%
04 Aranjuez	30	2	-28	-93%
05 Castilla	16	1	-15	-94%
06 Doce de Octubre	28	0	-28	-100%
07 Robledo	53	2	-51	-96%
08 Villa Hermosa	44	0	-44	-100%
09 Buenos Aires	25	0	-25	-100%
10 La Candelaria	56	3	-53	-95%
11 Laureles Estadio	232	2	-230	-99%
12 La América	23	0	-23	-100%
13 San Javier	37	0	-37	-100%
14 El Poblado	29	3	-26	-90%
15 Guayabal	12	1	-11	-92%
16 Belén	38	2	-36	-95%
50 San Sebastián de Palmitas	3	1	-2	-67%
60 San Cristóbal	27	0	-27	-100%
70 Altavista	5	0	-5	-100%
80 San Antonio de Prado	11	0	-11	-100%
90 Santa Elena	0	0	0	0%
Sin dato	75	484	409	545%

Operatividad	2025	2026	Dif	Var%
Capturas por delitos sexuales	63	57	-6	-10%
Capturas por ESCNNA	13	6	-7	-54%

Variación denuncias por delitos sexuales. Año corrido



Homicidios: INML-CF, SIJIN, CTI, Secretaría de Seguridad y Convivencia como observador técnico. Consultado el 08/05/2026.

Denuncias: SIJIN de la Policía Nacional. sistema SIEDCO, Consultado el 08/05/2026.

Llamadas: Sistema I/CAD - Sistema Integrado de Emergencias y Seguridad Metropolitano (SIES-M), Consultado el 08/05/2026.

Violencia intrafamiliar: Sistema Deyel. Subsecretaría de Gobierno Local y Convivencia. Consultado el 08/05/2026.

Nota: Los datos reportados a nivel geográfico podrían diferir de los proporcionados por la fuente original (SIEDCO, Policía Nacional), dado que el SISC efectuó una validación geográfica empleando la información de la distribución territorial de los cuadrantes de Policía como método de verificación adicional.

Construcción: Sistema de Información para la Seguridad y la Convivencia (SISC)