



Informe Acumulado 2026

Secretaría de
Seguridad y Convivencia

22 de mayo de 2026

Construcción: Sistema de Información
para la Seguridad y la Convivencia (SISC)



Alcaldía de Medellín
Distrito de
Ciencia, Tecnología e Innovación

Fecha de corte: 22 de mayo de 2026.

A continuación se presentan la cantidad de casos de los delitos de alto impacto en la ciudad y una comparación con el mismo periodo del año anterior, desde el primero de enero hasta la fecha de corte.

Indicador	2025	2026	Dif	Var%
Homicidio	131	105	-26	-20%
Hurto a persona	8.844	8.081	-763	-9%
Total atraco	3.211	2.680	-531	-17%
Hurto de moto	2.439	1.261	-1.178	-48%
Hurto de carro	346	274	-72	-21%
Hurto de residencia	641	379	-262	-41%
Hurto a establecimiento comercial	798	465	-333	-42%
Extorsión	278	264	-14	-5%
Lesiones personales	1.859	1.483	-376	-20%
Violencia intrafamiliar	4.855	4.830	-25	-1%

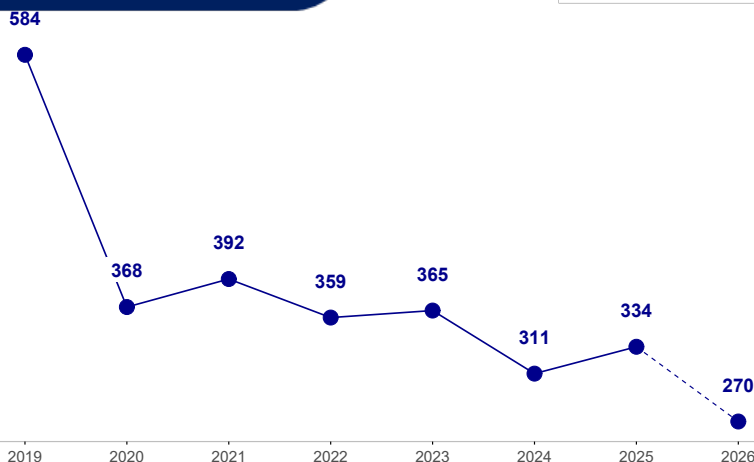
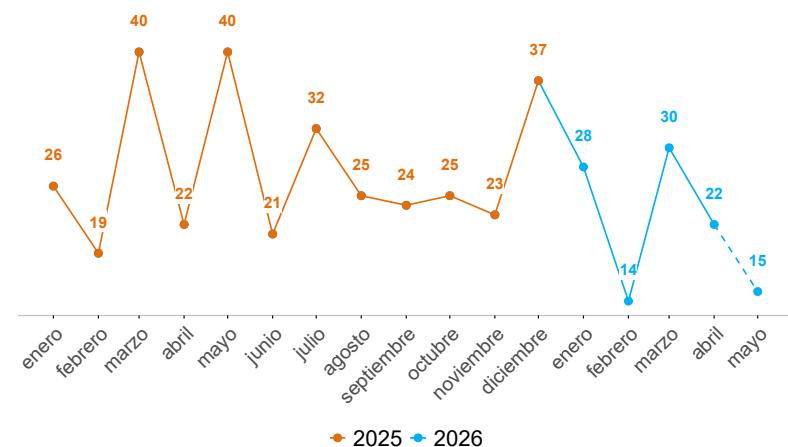
Indicador	2025	2026	Dif	Var%
Capturas total	5.462	5.528	66	1%
Homicidio	95	98	3	3%
Hurto	758	758	0	0%
Extorsión	85	56	-29	-34%
Delitos sexuales	66	64	-2	-3%
ESCNNA	16	7	-9	-56%
Recuperación de motos	853	827	-26	-3%
Recuperación de carros	105	125	20	19%
Recuperación de celulares	955	216	-739	-77%
Incautación de armas de fuego	269	286	17	6%
Capturas total extranjeros	733	708	-25	-3%
Delitos sexuales	7	7	0	0%
ESCNNA	6	4	-2	-33%

HOMICIDIOS

Fecha de corte: 22 de mayo de 2026.

Periodo	Previo	Actual	Dif	Var%
Mes corrido	24	11	-13	-54%
Año corrido	131	105	-26	-20%
Últimos tres meses	85	66	-19	-22%

Operatividad	2025	2026	Dif	Var%
Capturas	95	98	3	3%
Incautación de armas de fuego	269	286	17	6%



Edad	2025	2026	Dif	Var%
Menor de edad	5	3	-2	-40%
18-24	30	24	-6	-20%
25-28	23	16	-7	-30%
29-32	19	13	-6	-32%
33-38	19	16	-3	-16%
39-45	14	9	-5	-36%
46-52	8	9	1	12%
53-59	4	7	3	75%
Mayor de 60	6	3	-3	-50%
Sin dato	3	5	2	67%

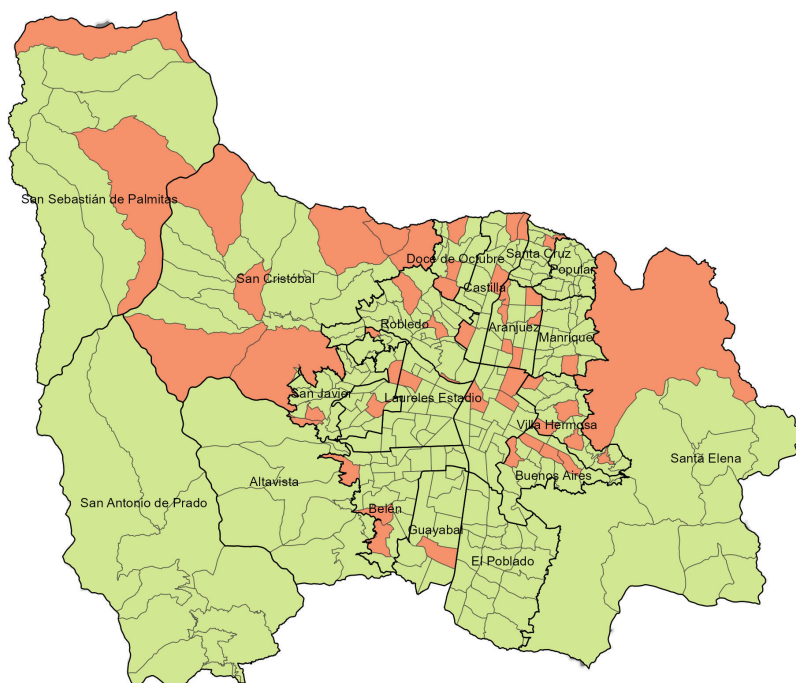
Sexo	2025	2026	Dif	Var%
Hombre	117	93	-24	-21%
Mujer	14	9	-5	-36%

Modalidad	2025	2026	Dif	Var%
Grupos Delincuenciales Organizados	44	36	-8	-18%
Convivencia	50	32	-18	-36%
Violencia de género	8	5	-3	-38%
Homicidios asociados a hurtos	14	9	-5	-36%
Violencia intrafamiliar	3	2	-1	-33%
En proceso de categorización	12	21	9	75%

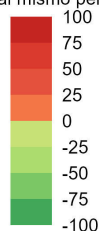
Armas medio	2025	2026	Dif	Var%
Arma de fuego	69	50	-19	-28%
Arma cortopunzante	48	40	-8	-17%
Escopolamina	0	0	0	0%
Objeto contundente	6	6	0	0%
No	4	1	-3	-75%
Otras	4	8	4	100%
Sin dato	0	0	0	0%

Comunas y corregimientos	2025	2026	Dif	Var%
01 Popular	7	5	-2	-29%
02 Santa Cruz	3	1	-2	-67%
03 Manrique	16	5	-11	-69%
04 Aranjuez	10	12	2	20%
05 Castilla	3	6	3	100%
06 Doce de Octubre	4	5	1	25%
07 Robledo	6	3	-3	-50%
08 Villa Hermosa	5	9	4	80%
09 Buenos Aires	3	5	2	67%
10 La Candelaria	30	21	-9	-30%
11 Laureles Estadio	9	3	-6	-67%
12 La América	2	2	0	0%
13 San Javier	9	6	-3	-33%
14 El Poblado	2	0	-2	-100%
15 Guayabal	3	2	-1	-33%
16 Belén	9	7	-2	-22%
50 San Sebastián de Palmitas	0	2	2	100%
60 San Cristóbal	6	8	2	33%
70 Altavista	0	0	0	0%
80 San Antonio de Prado	2	1	-1	-50%
90 Santa Elena	2	2	0	0%
Sin dato	0	0	0	0%

Variación casos de homicidio. Año corrido



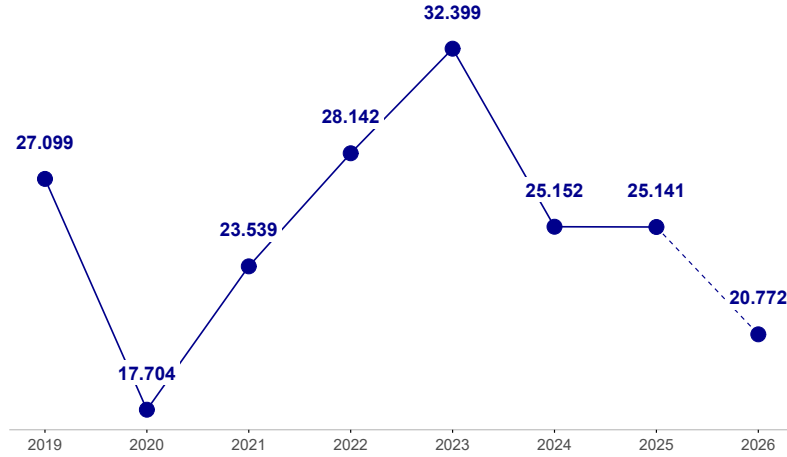
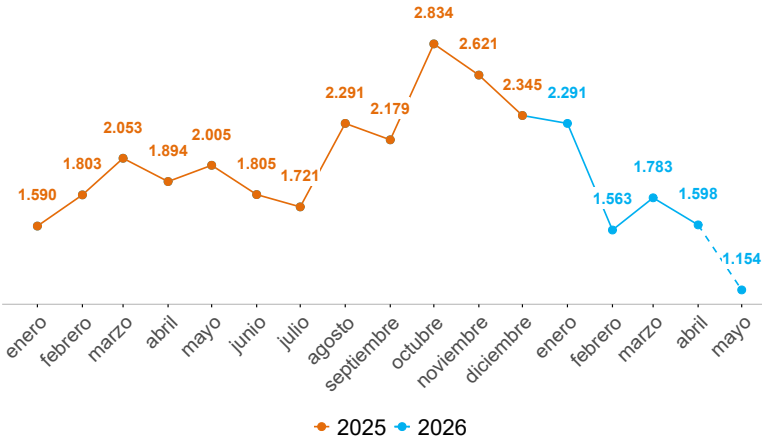
Variación respecto al mismo periodo del año pasado



HURTO A PERSONAS

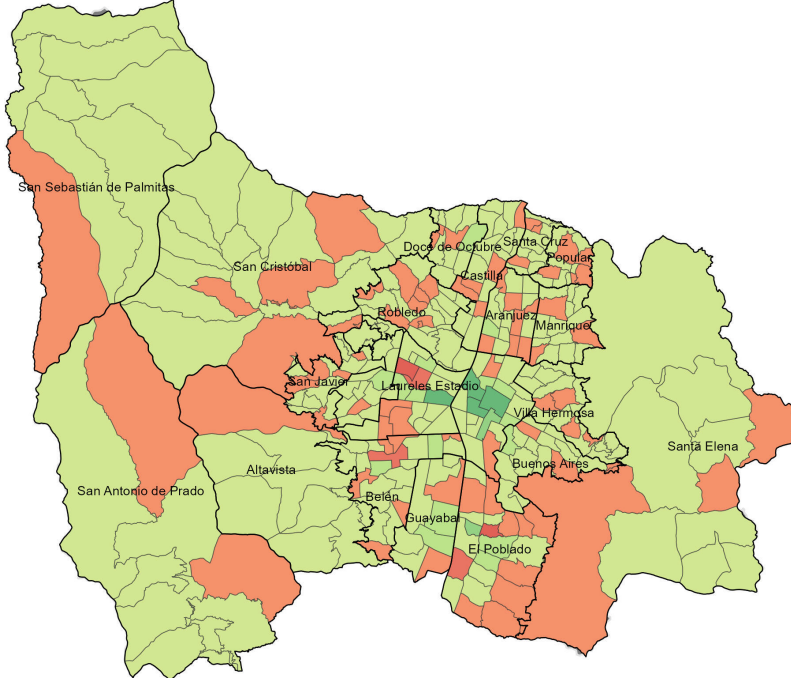
Fecha de corte: 22 de mayo de 2026.

Periodo	Previo	Actual	Dif	Var%
Mes corrido	1.504	846	-658	-44%
Año corrido	8.844	8.081	-763	-9%
Últimos tres meses	6.506	4.712	-1.794	-28%

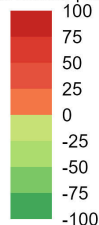


Modalidad	2025	2026	Dif	Var%
Atraco	3.211	2.680	-531	-17%
Cosquilleo	1.992	1.773	-219	-11%
Raponazo	846	1.031	185	22%
Descuido	1.994	1.690	-304	-15%
Escopolamina	161	202	41	25%
Engaño	203	207	4	2%
Otras	309	425	116	203%
Sin dato	128	73	-55	-43%

Variación denuncias por hurto a personas. Año corrido



Variación respecto al mismo periodo del año pasado



Armas medio	2025	2026	Dif	Var%
Arma de fuego	1.325	978	-347	-26%
Arma cortopunzante	1.255	1.011	-244	-19%
Escopolamina	213	253	40	19%
Objeto contundente	147	267	120	82%
No	5.652	5.381	-271	-5%
Otras	0	1	1	100%
Sin dato	252	190	-62	-25%

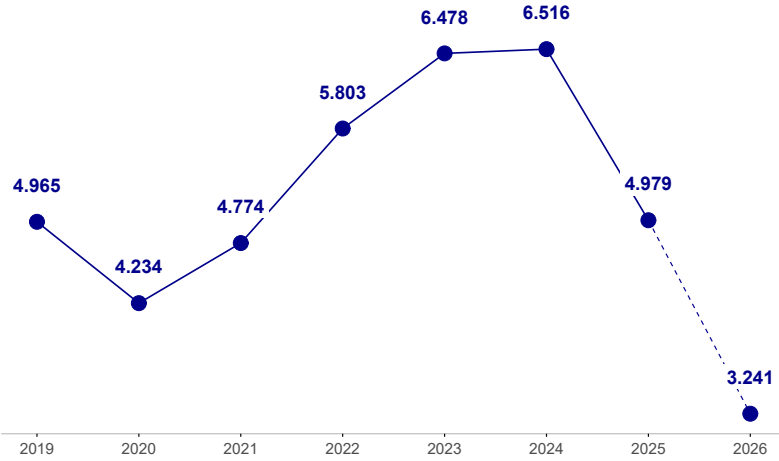
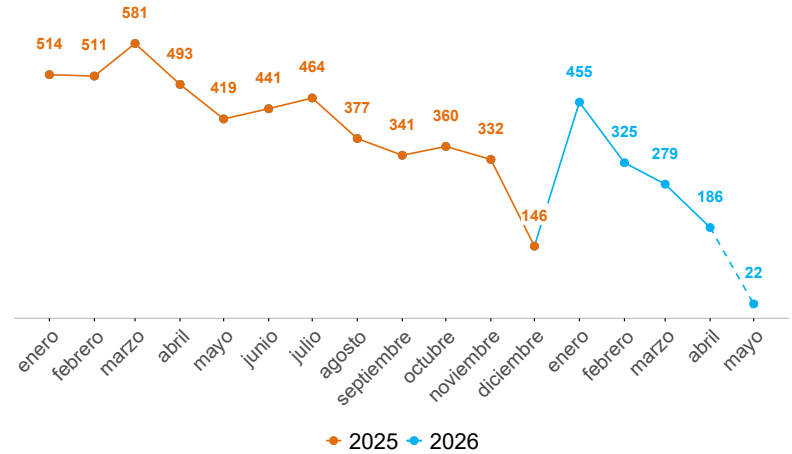
Comunas y corregimientos	2025	2026	Dif	Var%
01 Popular	89	73	-16	-18%
02 Santa Cruz	75	53	-22	-29%
03 Manrique	152	131	-21	-14%
04 Aranjuez	454	387	-67	-15%
05 Castilla	425	399	-26	-6%
06 Doce de Octubre	159	104	-55	-35%
07 Robledo	379	305	-74	-20%
08 Villa Hermosa	199	156	-43	-22%
09 Buenos Aires	382	279	-103	-27%
10 La Candelaria	2.505	1.931	-574	-23%
11 Laureles Estadio	1.182	909	-273	-23%
12 La América	337	219	-118	-35%
13 San Javier	169	133	-36	-21%
14 El Poblado	1.077	1.018	-59	-5%
15 Guayabal	342	265	-77	-23%
16 Belén	564	439	-125	-22%
50 San Sebastián de Palmitas	4	2	-2	-50%
60 San Cristóbal	101	90	-11	-11%
70 Altavista	52	14	-38	-73%
80 San Antonio de Prado	66	39	-27	-41%
90 Santa Elena	69	40	-29	-42%
Sin dato	62	1.095	1.033	1.666%

Operatividad	2025	2026	Dif	Var%
Capturas	480	456	-24	-5%
Celulares recuperados	955	216	-739	-77%

HURTO DE MOTOS

Fecha de corte: 22 de mayo de 2026.

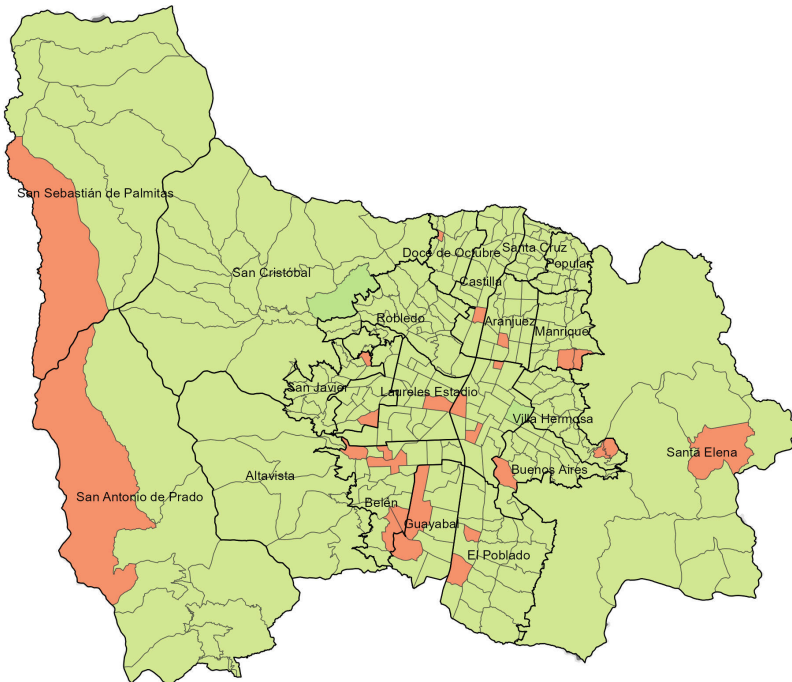
Periodo	Previo	Actual	Dif	Var%
Mes corrido	340	16	-324	-95%
Año corrido	2.439	1.261	-1.178	-48%
Últimos tres meses	918	554	-364	-40%



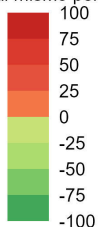
Modalidad	2025	2026	Dif	Var%
Atraco	406	153	-253	-62%
Halado	1.918	1.016	-902	-47%
Otras	115	92	-23	-204%

Armas medio	2025	2026	Dif	Var%
Arma de fuego	338	113	-225	-67%
Arma cortopunzante	30	18	-12	-40%
Escopolamina	5	3	-2	-40%
Objeto contundente	4	3	-1	-25%
No	2.049	1.083	-966	-47%
Otras	11	36	25	227%
Sin dato	2	5	3	150%

Variación denuncias por hurto de motos. Año corrido



Variación respecto al mismo periodo del año pasado



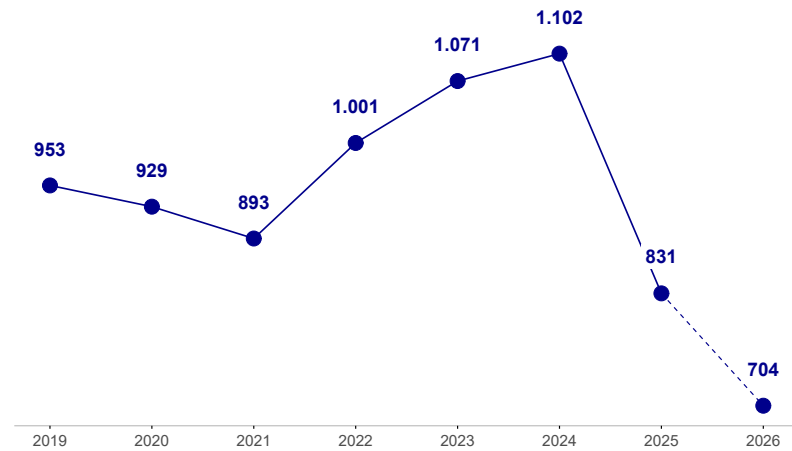
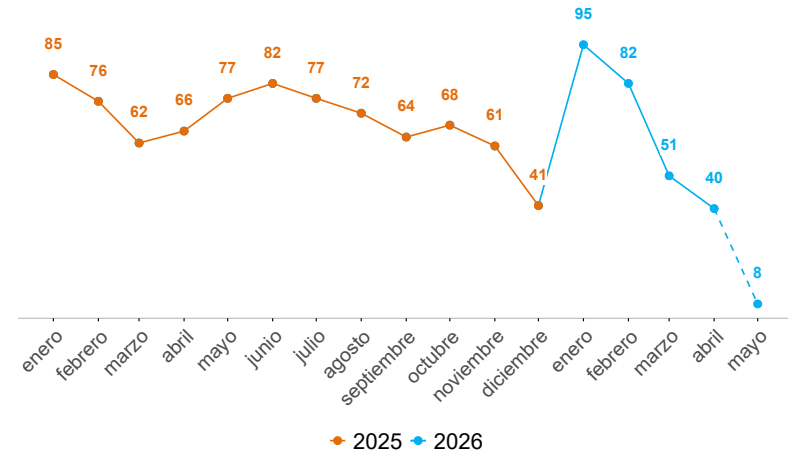
Comunas y corregimientos	2025	2026	Dif	Var%
01 Popular	75	29	-46	-61%
02 Santa Cruz	68	21	-47	-69%
03 Manrique	122	47	-75	-61%
04 Aranjuez	222	72	-150	-68%
05 Castilla	185	71	-114	-62%
06 Doce de Octubre	150	54	-96	-64%
07 Robledo	268	95	-173	-65%
08 Villa Hermosa	166	60	-106	-64%
09 Buenos Aires	209	87	-122	-58%
10 La Candelaria	272	100	-172	-63%
11 Laureles Estadio	139	77	-62	-45%
12 La América	87	53	-34	-39%
13 San Javier	121	39	-82	-68%
14 El Poblado	29	10	-19	-66%
15 Guayabal	48	32	-16	-33%
16 Belén	115	83	-32	-28%
50 San Sebastián de Palmitas	1	1	0	0%
60 San Cristóbal	99	28	-71	-72%
70 Altavista	10	2	-8	-80%
80 San Antonio de Prado	34	14	-20	-59%
90 Santa Elena	6	3	-3	-50%
Sin dato	13	283	270	2.077%

Operatividad	2025	2026	Dif	Var%
Capturas	72	62	-10	-14%
Motocicletas recuperadas	853	827	-26	-3%

HURTO DE CARROS

Fecha de corte: 22 de mayo de 2026.

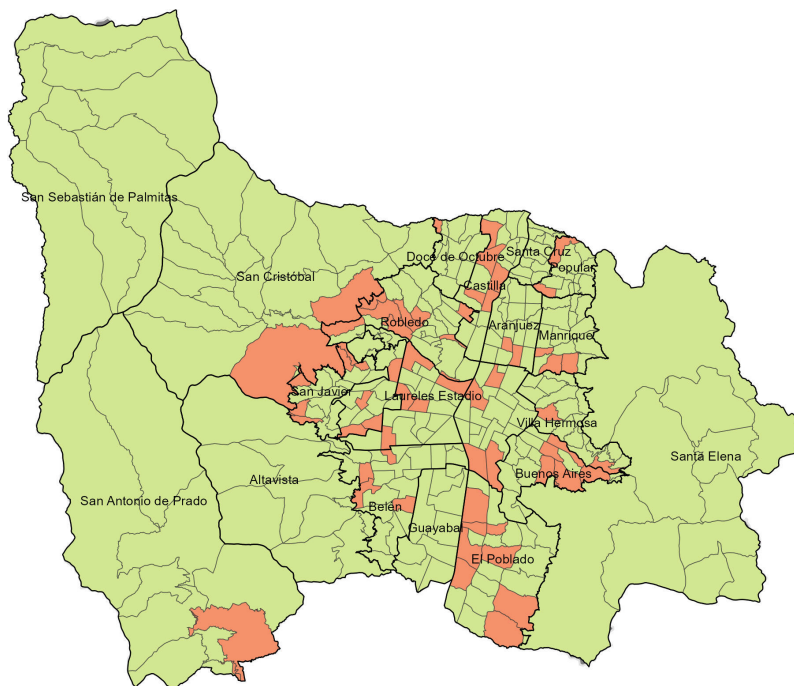
Periodo	Previo	Actual	Dif	Var%
Mes corrido	57	6	-51	-89%
Año corrido	346	274	-72	-21%
Últimos tres meses	209	116	-93	-44%



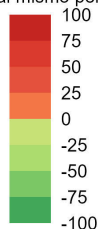
Modalidad	2025	2026	Dif	Var%
Atraco	53	26	-27	-51%
Halado	259	227	-32	-12%
Otras	34	21	-13	-177%

Armas medio	2025	2026	Dif	Var%
Arma de fuego	37	15	-22	-59%
Arma cortopunzante	7	2	-5	-71%
Escopolamina	2	1	-1	-50%
Objeto contundente	0	2	2	100%
No	295	240	-55	-19%
Otras	5	11	6	120%
Sin dato	0	3	3	100%

Variación denuncias por hurto de carros. Año corrido



Variación respecto al mismo periodo del año pasado



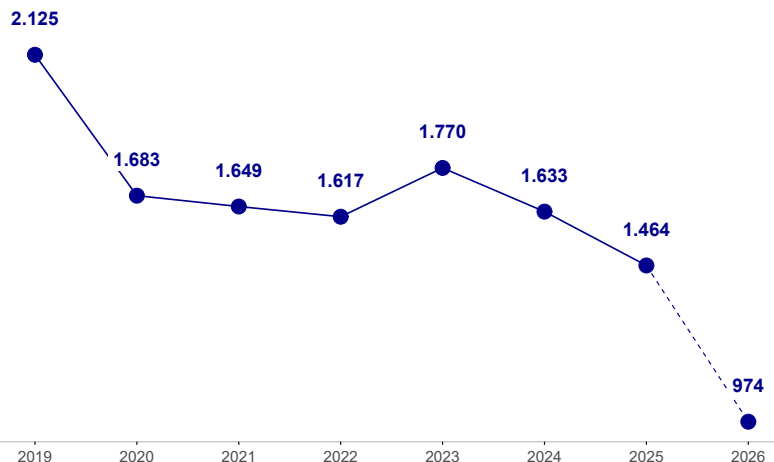
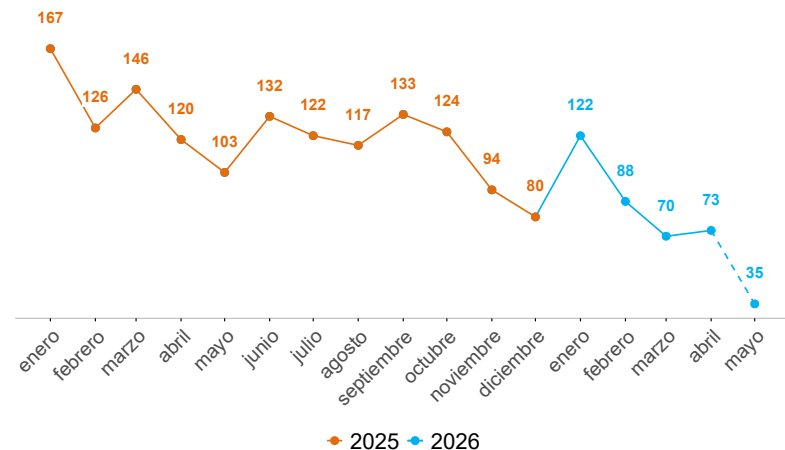
Comunas y corregimientos	2025	2026	Dif	Var%
01 Popular	3	3	0	0%
02 Santa Cruz	6	1	-5	-83%
03 Manrique	10	9	-1	-10%
04 Aranjuez	33	20	-13	-39%
05 Castilla	32	23	-9	-28%
06 Doce de Octubre	14	6	-8	-57%
07 Robledo	30	27	-3	-10%
08 Villa Hermosa	12	8	-4	-33%
09 Buenos Aires	31	26	-5	-16%
10 La Candelaria	25	24	-1	-4%
11 Laureles Estadio	50	35	-15	-30%
12 La América	12	13	1	8%
13 San Javier	11	7	-4	-36%
14 El Poblado	9	12	3	33%
15 Guayabal	15	2	-13	-87%
16 Belén	28	19	-9	-32%
50 San Sebastián de Palmitas	0	0	0	0%
60 San Cristóbal	11	3	-8	-73%
70 Altavista	0	0	0	0%
80 San Antonio de Prado	9	6	-3	-33%
90 Santa Elena	2	1	-1	-50%
Sin dato	3	29	26	867%

Operatividad	2025	2026	Dif	Var%
Capturas	18	16	-2	-11%
Carros recuperados	105	125	20	19%

HURTO A RESIDENCIAS

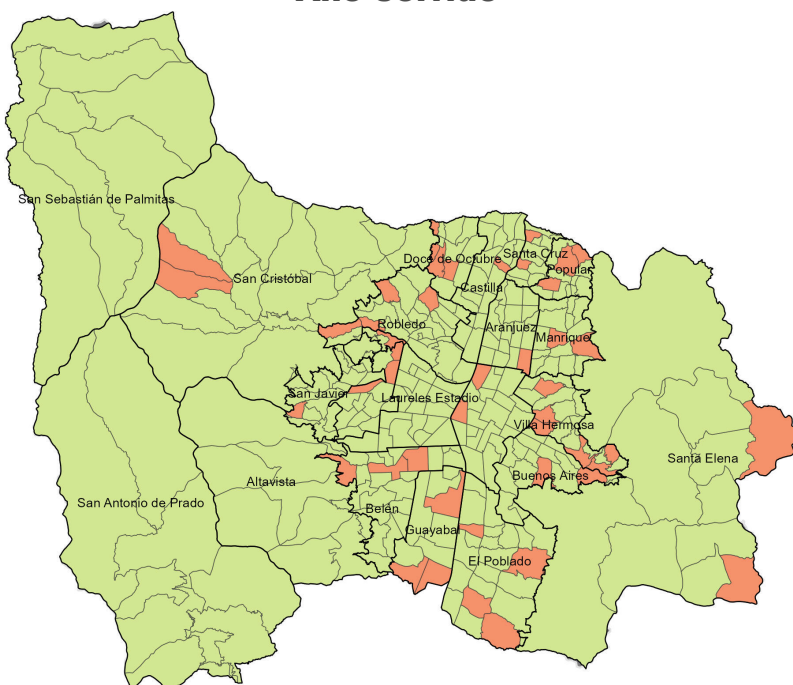
Fecha de corte: 22 de mayo de 2026.

Periodo	Previo	Actual	Dif	Var%
Mes corrido	82	26	-56	-68%
Año corrido	641	379	-262	-41%
Últimos tres meses	294	196	-98	-33%

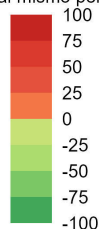


Modalidad	2025	2026	Dif	Var%
Descuido	177	128	-49	-28%
Rompimiento cerradura	236	122	-114	-48%
Atraco	42	35	-7	-17%
Engaño	36	10	-26	-72%
Otras	150	84	-66	-149%

Variación denuncias por hurto a residencias. Año corrido



Variación respecto al mismo periodo del año pasado



Armas medio	2025	2026	Dif	Var%
Arma de fuego	14	8	-6	-43%
Arma cortopunzante	4	3	-1	-25%
Escoplamina	72	36	-36	-50%
Objeto contundente	15	23	8	53%
No	347	206	-141	-41%
Otras	175	91	-84	-101%
Sin dato	14	12	-2	-14%

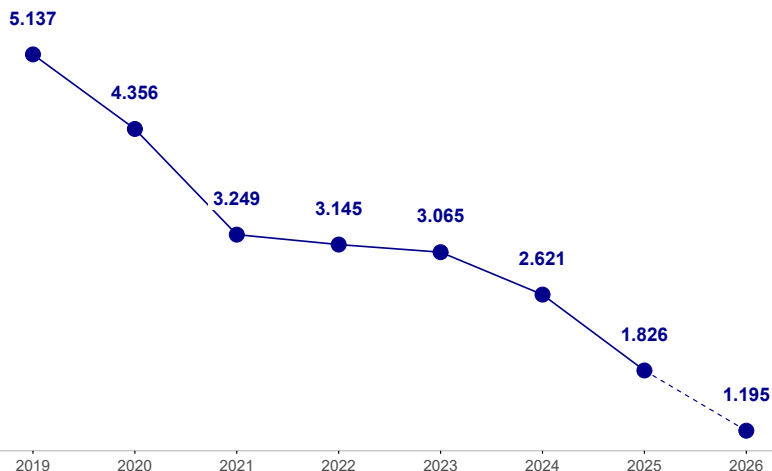
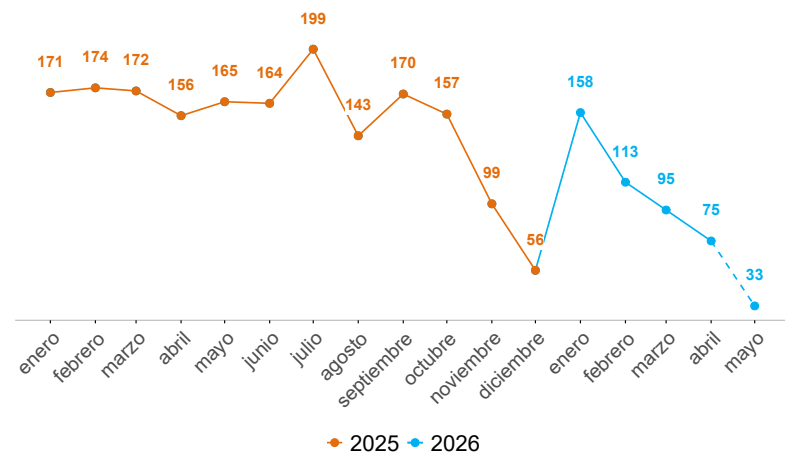
Comunas y corregimientos	2025	2026	Dif	Var%
01 Popular	10	8	-2	-20%
02 Santa Cruz	8	5	-3	-38%
03 Manrique	27	9	-18	-67%
04 Aranjuez	31	14	-17	-55%
05 Castilla	22	8	-14	-64%
06 Doce de Octubre	8	14	6	75%
07 Robledo	32	19	-13	-41%
08 Villa Hermosa	22	17	-5	-23%
09 Buenos Aires	26	16	-10	-38%
10 La Candelaria	38	16	-22	-58%
11 Laureles Estadio	118	35	-83	-70%
12 La América	44	26	-18	-41%
13 San Javier	27	10	-17	-63%
14 El Poblado	95	49	-46	-48%
15 Guayabal	17	19	2	12%
16 Belén	68	34	-34	-50%
50 San Sebastián de Palmitas	2	0	-2	-100%
60 San Cristóbal	14	5	-9	-64%
70 Altavista	1	0	-1	-100%
80 San Antonio de Prado	8	5	-3	-38%
90 Santa Elena	15	3	-12	-80%
Sin dato	8	67	59	738%

Operatividad	2025	2026	Dif	Var%
Capturas	11	19	8	73%

HURTO A COMERCIO

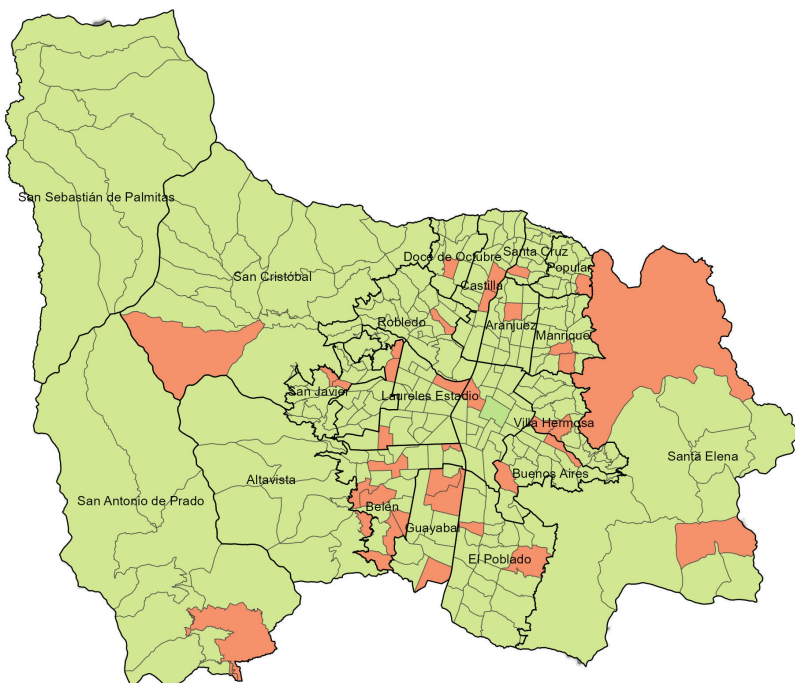
Fecha de corte: 22 de mayo de 2026.

Periodo	Previo	Actual	Dif	Var%
Mes corrido	125	24	-101	-81%
Año corrido	798	465	-333	-42%
Últimos tres meses	324	220	-104	-32%

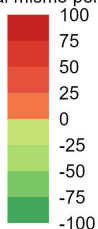


Modalidad	2025	2026	Dif	Var%
Descuido	460	182	-278	-60%
Atraco	92	55	-37	-40%
Rompimiento cerradura	90	52	-38	-42%
Mechero	62	87	25	40%
Otras	94	89	-5	-10%

Variación denuncias por hurto a establecimientos de comercio. Año corrido



Variación respecto al mismo periodo del año pasado



Armas medio	2025	2026	Dif	Var%
Arma de fuego	64	39	-25	-39%
Arma cortopunzante	5	4	-1	-20%
Escopolamina	1	1	0	0%
Objeto contundente	24	16	-8	-33%
No	627	377	-250	-40%
Otras	76	27	-49	-88%
Sin dato	1	1	0	0%

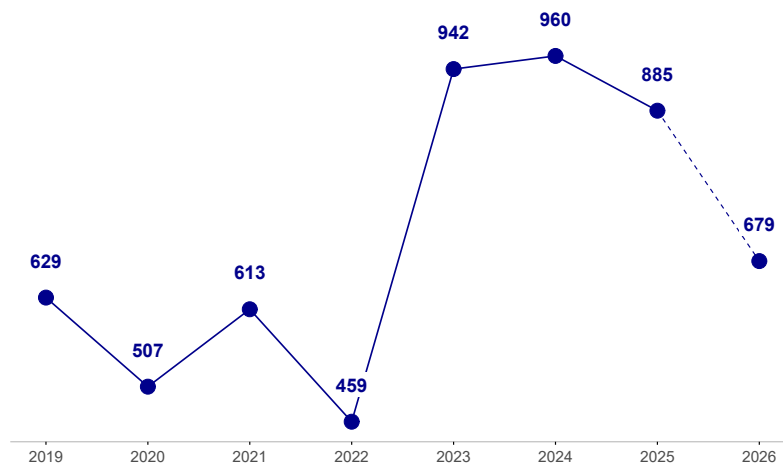
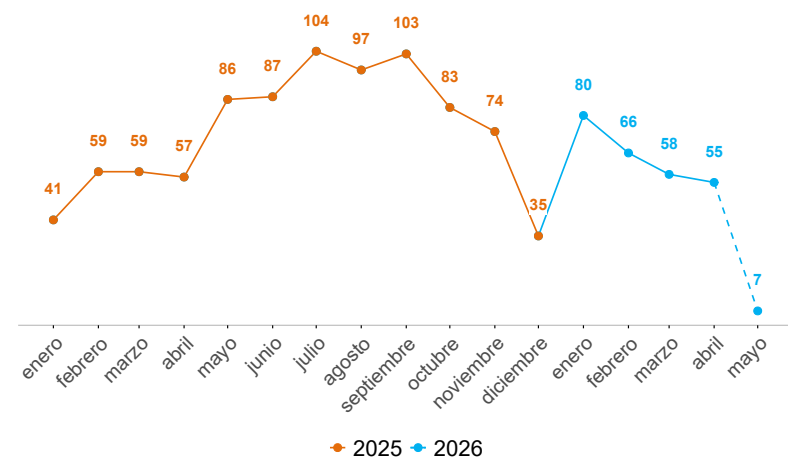
Comunas y corregimientos	2025	2026	Dif	Var%
01 Popular	7	3	-4	-57%
02 Santa Cruz	5	2	-3	-60%
03 Manrique	18	5	-13	-72%
04 Aranjuez	27	14	-13	-48%
05 Castilla	38	22	-16	-42%
06 Doce de Octubre	21	6	-15	-71%
07 Robledo	36	13	-23	-64%
08 Villa Hermosa	16	8	-8	-50%
09 Buenos Aires	26	8	-18	-69%
10 La Candelaria	174	87	-87	-50%
11 Laureles Estadio	128	82	-46	-36%
12 La América	32	13	-19	-59%
13 San Javier	16	8	-8	-50%
14 El Poblado	129	85	-44	-34%
15 Guayabal	47	42	-5	-11%
16 Belén	60	40	-20	-33%
50 San Sebastián de Palmitas	0	0	0	0%
60 San Cristóbal	9	1	-8	-89%
70 Altavista	0	1	1	100%
80 San Antonio de Prado	5	4	-1	-20%
90 Santa Elena	0	3	3	100%
Sin dato	4	18	14	350%

Operatividad	2025	2026	Dif	Var%
Capturas	175	205	30	17%

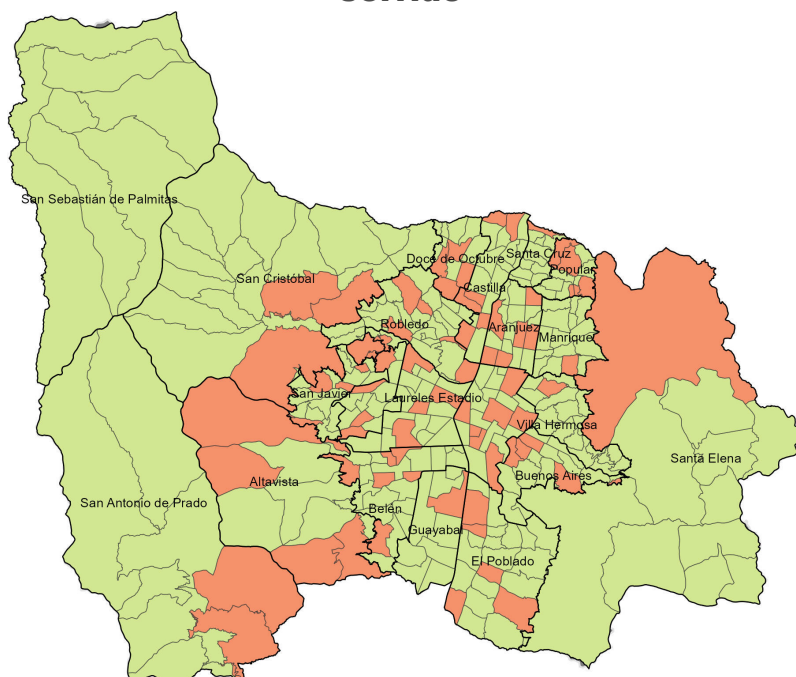
EXTORSIÓN

Fecha de corte: 22 de mayo de 2026.

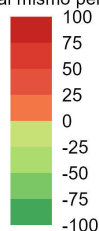
Periodo	Previo	Actual	Dif	Var%
Mes corrido	62	5	-57	-92%
Año corrido	278	264	-14	-5%
Últimos tres meses	188	129	-59	-31%



Variación denuncias por extorsión. Año corrido



Variación respecto al mismo periodo del año pasado



Modalidad	2025	2026	Dif	Var%
Clásica	153	194	41	27%
Ciber extorsión	37	22	-15	-41%
Íntima	9	13	4	44%
Carcelaria	22	15	-7	-32%
Devolución de bienes	29	14	-15	-52%
Microextorsión	17	3	-14	-82%
Otras	10	3	-7	-50%
Sin dato	1	0	-1	-100%

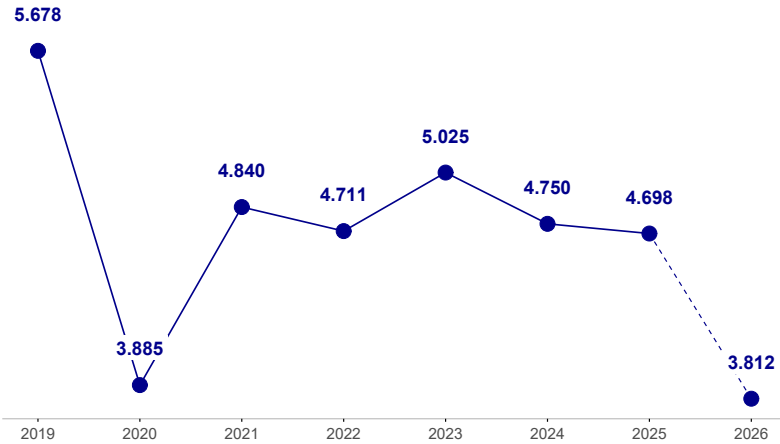
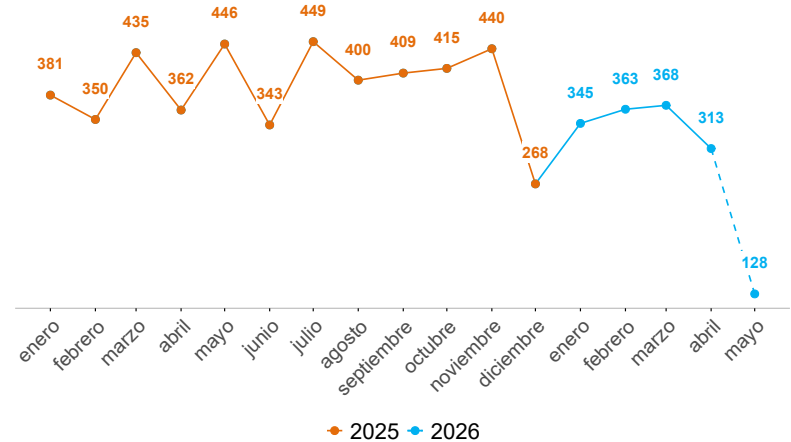
Comunas y corregimientos	2025	2026	Dif	Var%
01 Popular	5	10	5	100%
02 Santa Cruz	5	2	-3	-60%
03 Manrique	16	6	-10	-62%
04 Aranjuez	11	14	3	27%
05 Castilla	6	10	4	67%
06 Doce de Octubre	9	11	2	22%
07 Robledo	24	13	-11	-46%
08 Villa Hermosa	10	3	-7	-70%
09 Buenos Aires	21	15	-6	-29%
10 La Candelaria	53	54	1	2%
11 Laureles Estadio	25	24	-1	-4%
12 La América	9	20	11	122%
13 San Javier	17	6	-11	-65%
14 El Poblado	20	17	-3	-15%
15 Guayabal	8	8	0	0%
16 Belén	23	21	-2	-9%
50 San Sebastián de Palmitas	0	0	0	0%
60 San Cristóbal	9	15	6	67%
70 Altavista	1	4	3	300%
80 San Antonio de Prado	2	7	5	250%
90 Santa Elena	4	3	-1	-25%
Sin dato	0	1	1	100%

Operatividad	2025	2026	Dif	Var%
Capturas	85	56	-29	-34%

LESIONES PERSONALES

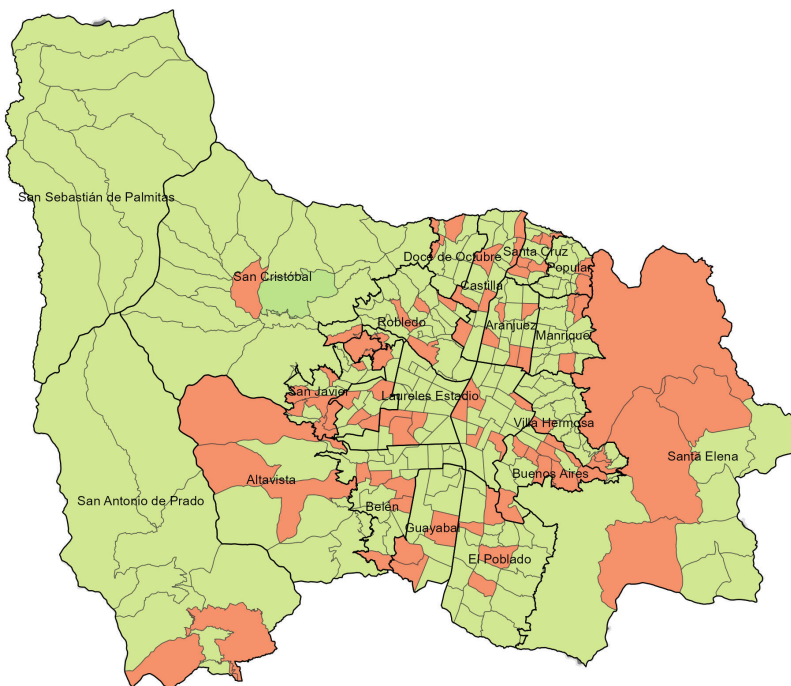
Fecha de corte: 22 de mayo de 2026.

Periodo	Previo	Actual	Dif	Var%
Mes corrido	331	94	-237	-72%
Año corrido	1.859	1.483	-376	-20%
Últimos tres meses	1.018	873	-145	-14%

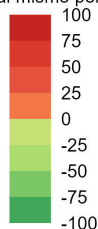


Modalidad	2025	2026	Dif	Var%
Riña	1.575	1.280	-295	-19%
Violencia intrafamiliar	73	33	-40	-55%
Atraco	81	35	-46	-57%
Otras	32	15	-17	-321%
Sin dato	98	120	22	22%

Variación denuncias por lesiones personales. Año corrido



Variación respecto al mismo periodo del año pasado



Armas medio	2025	2026	Dif	Var%
Arma de fuego	27	25	-2	-7%
Arma cortopunzante	240	173	-67	-28%
Escopolamina	3	0	-3	-100%
Objeto contundente	1.269	1.042	-227	-18%
No	284	220	-64	-23%
Otras	36	22	-14	-110%
Sin dato	0	1	1	100%

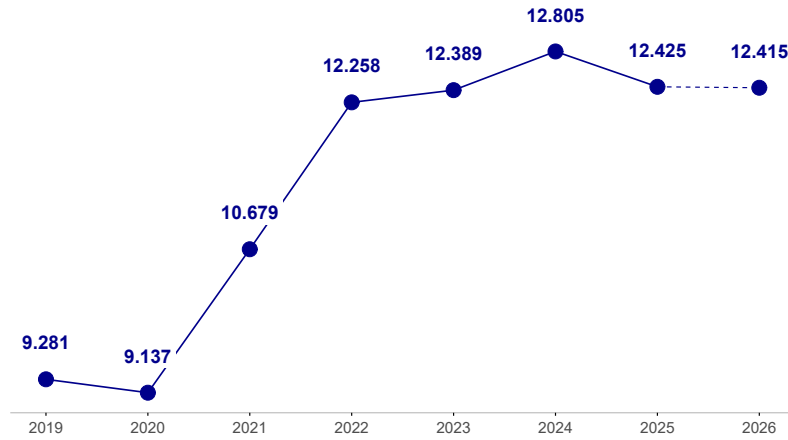
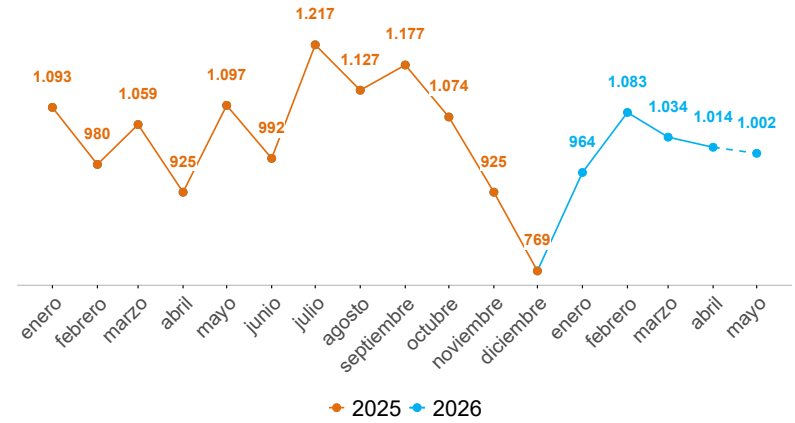
Comunas y corregimientos	2025	2026	Dif	Var%
01 Popular	92	55	-37	-40%
02 Santa Cruz	54	52	-2	-4%
03 Manrique	111	68	-43	-39%
04 Aranjuez	105	80	-25	-24%
05 Castilla	108	95	-13	-12%
06 Doce de Octubre	105	65	-40	-38%
07 Robledo	113	90	-23	-20%
08 Villa Hermosa	109	77	-32	-29%
09 Buenos Aires	79	77	-2	-3%
10 La Candelaria	283	254	-29	-10%
11 Laureles Estadio	120	83	-37	-31%
12 La América	50	32	-18	-36%
13 San Javier	68	63	-5	-7%
14 El Poblado	107	64	-43	-40%
15 Guayabal	47	36	-11	-23%
16 Belén	111	68	-43	-39%
50 San Sebastián de Palmitas	0	0	0	0%
60 San Cristóbal	136	69	-67	-49%
70 Altavista	8	8	0	0%
80 San Antonio de Prado	37	40	3	8%
90 Santa Elena	11	13	2	18%
Sin dato	5	94	89	1.780%

Operatividad	2025	2026	Dif	Var%
Capturas	337	368	31	9%

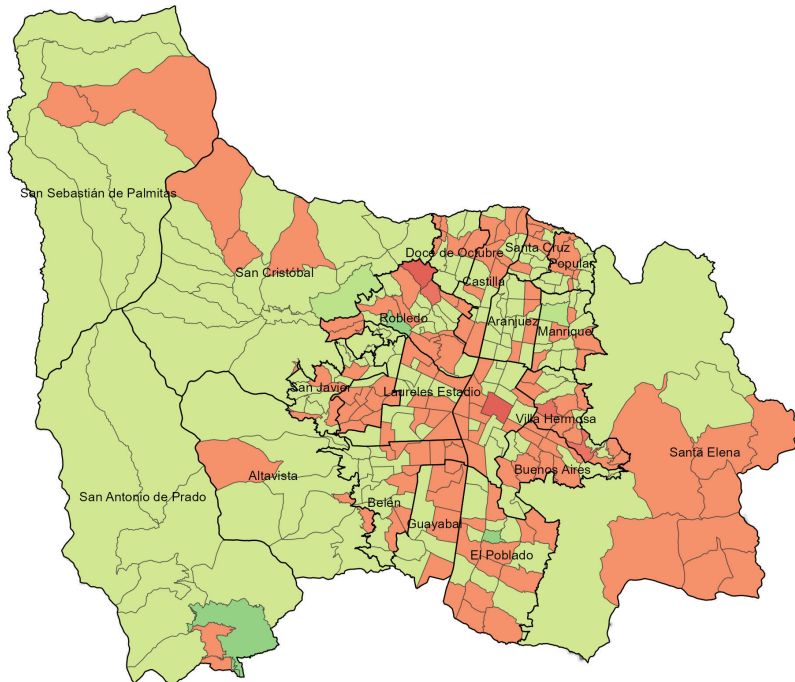
VIOLENCIA INTRAFAMILIAR

Fecha de corte: 22 de mayo de 2026.

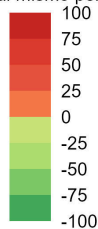
Periodo	Previo	Actual	Dif	Var%
Mes corrido	798	735	-63	-8%
Año corrido	4.855	4.830	-25	-1%
Últimos tres meses	2.737	3.095	358	13%



Variación casos de violencia intrafamiliar. Año corrido



Variación respecto al mismo periodo del año pasado



Edad	2025	2026	Dif	Var%
0-5	374	432	58	16%
6-11	777	825	48	6%
12-13	315	313	-2	-1%
14-17	517	526	9	2%
18-24	344	316	-28	-8%
25-28	293	263	-30	-10%
29-32	298	295	-3	-1%
33-38	378	406	28	7%
39-45	317	290	-27	-9%
46-52	247	222	-25	-10%
53-59	203	197	-6	-3%
60-66	183	195	12	7%
Mayor de 67	299	307	8	3%
Sin dato	310	243	-67	-22%

Sexo	2025	2026	Dif	Var%
Hombre	1.440	1.466	26	2%
Mujer	3.330	3.262	-68	-2%

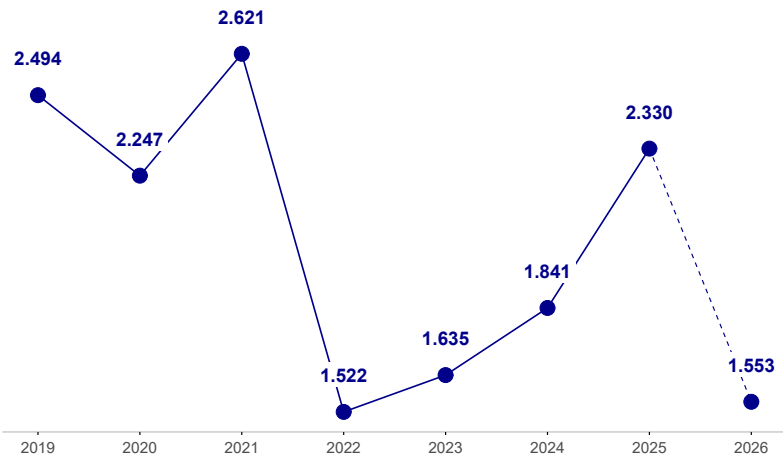
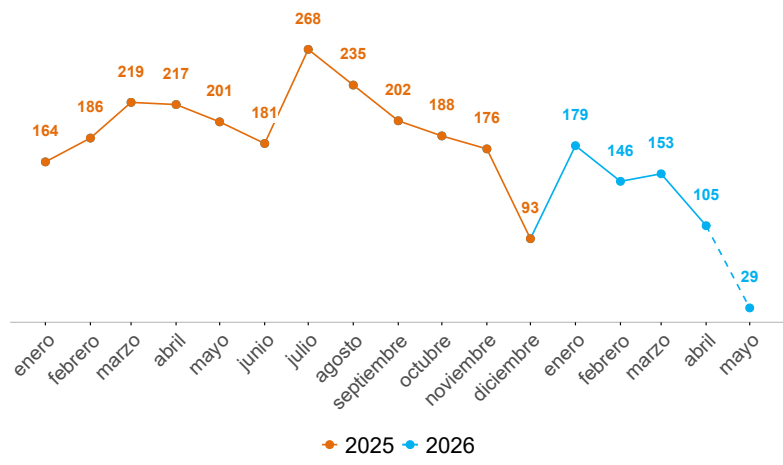
Comunas y corregimientos	2025	2026	Dif	Var%
01 Popular	289	299	10	3%
02 Santa Cruz	258	233	-25	-10%
03 Manrique	416	363	-53	-13%
04 Aranjuez	326	276	-50	-15%
05 Castilla	160	211	51	32%
06 Doce de Octubre	289	295	6	2%
07 Robledo	322	376	54	17%
08 Villa Hermosa	312	419	107	34%
09 Buenos Aires	234	280	46	20%
10 La Candelaria	194	275	81	42%
11 Laureles Estadio	94	137	43	46%
12 La América	107	149	42	39%
13 San Javier	387	357	-30	-8%
14 El Poblado	166	172	6	4%
15 Guayabal	112	137	25	22%
16 Belén	258	233	-25	-10%
50 San Sebastián de Palmitas	11	6	-5	-45%
60 San Cristóbal	208	183	-25	-12%
70 Altavista	70	51	-19	-27%
80 San Antonio de Prado	193	97	-96	-50%
90 Santa Elena	34	54	20	59%
Sin dato	415	227	-188	-45%

Operatividad	2025	2026	Dif	Var%
Capturas	248	303	55	22%

DELITOS SEXUALES

Fecha de corte: 22 de mayo de 2026.

Periodo	Previo	Actual	Dif	Var%
Mes corrido	157	21	-136	-87%
Año corrido	943	604	-339	-36%
Últimos tres meses	439	308	-131	-30%



Modalidad	2025	2026	Dif	Var%
205. Acceso carnal violento	167	91	-76	-46%
208. Acceso carnal abusivo con menor de catorce años	154	76	-78	-51%
209. Actos sexuales con menor de catorce años	276	185	-91	-33%
210. Acceso carnal o acto sexual abusivos con incapaz de resistir	71	81	10	14%
210a. Acoso sexual	66	37	-29	-44%
Otros delitos sexuales	209	134	-75	-366%

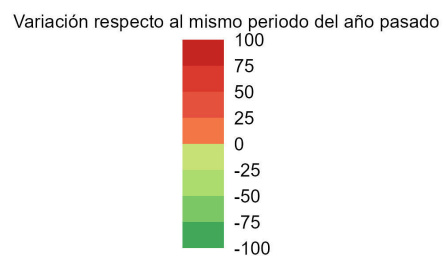
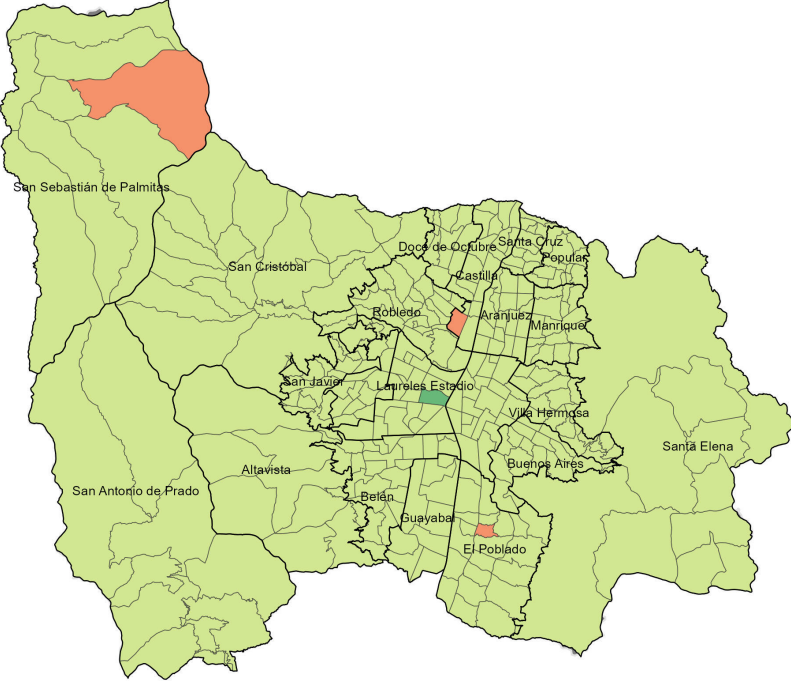
Sexo	2025	2026	Dif	Var%
Hombre	161	104	-57	-35%
Mujer	756	481	-275	-36%

Edad	2025	2026	Dif	Var%
0-5	75	60	-15	-20%
6-11	159	93	-66	-42%
12-13	118	66	-52	-44%
14-17	193	91	-102	-53%
18-24	94	87	-7	-7%
25-28	41	28	-13	-32%
29-32	35	32	-3	-9%
33-38	41	30	-11	-27%
39-45	42	22	-20	-48%
46-52	9	11	2	22%
53-59	5	8	3	60%
60-66	4	2	-2	-50%
Mayor de 67	4	6	2	50%
Sin dato	123	68	-55	-45%

Comunas y corregimientos	2025	2026	Dif	Var%
01 Popular	48	1	-47	-98%
02 Santa Cruz	33	1	-32	-97%
03 Manrique	45	1	-44	-98%
04 Aranjuez	32	2	-30	-94%
05 Castilla	16	1	-15	-94%
06 Doce de Octubre	30	0	-30	-100%
07 Robledo	54	2	-52	-96%
08 Villa Hermosa	47	0	-47	-100%
09 Buenos Aires	30	0	-30	-100%
10 La Candelaria	59	4	-55	-93%
11 Laureles Estadio	252	2	-250	-99%
12 La América	28	0	-28	-100%
13 San Javier	41	0	-41	-100%
14 El Poblado	32	4	-28	-88%
15 Guayabal	13	1	-12	-92%
16 Belén	41	3	-38	-93%
50 San Sebastián de Palmitas	3	1	-2	-67%
60 San Cristóbal	30	0	-30	-100%
70 Altavista	5	0	-5	-100%
80 San Antonio de Prado	16	0	-16	-100%
90 Santa Elena	1	0	-1	-100%
Sin dato	87	581	494	568%

Operatividad	2025	2026	Dif	Var%
Capturas por delitos sexuales	66	64	-2	-3%
Capturas por ESCNNA	16	7	-9	-56%

Variación denuncias por delitos sexuales. Año corrido



Homicidios: INML-CF, SIJIN, CTI, Secretaría de Seguridad y Convivencia como observador técnico. Consultado el 22/05/2026.

Denuncias: SIJIN de la Policía Nacional. sistema SIEDCO, Consultado el 22/05/2026.

Llamadas: Sistema I/CAD - Sistema Integrado de Emergencias y Seguridad Metropolitano (SIES-M), Consultado el 22/05/2026.

Violencia intrafamiliar: Sistema Deyel. Subsecretaría de Gobierno Local y Convivencia. Consultado el 22/05/2026.

Nota: Los datos reportados a nivel geográfico podrían diferir de los proporcionados por la fuente original (SIEDCO, Policía Nacional), dado que el SISC efectuó una validación geográfica empleando la información de la distribución territorial de los cuadrantes de Policía como método de verificación adicional.

Construcción: Sistema de Información para la Seguridad y la Convivencia (SISC)