



# Informe Acumulado 2026

Secretaría de  
Seguridad y Convivencia

**12 de junio de 2026**

Construcción: Sistema de Información  
para la Seguridad y la Convivencia (SISC)



**Alcaldía de Medellín**  
Distrito de  
Ciencia, Tecnología e Innovación

Fecha de corte: 12 de junio de 2026.

A continuación se presentan la cantidad de casos de los delitos de alto impacto en la ciudad y una comparación con el mismo periodo del año anterior, desde el primero de enero hasta la fecha de corte.

Indicador	2025	2026	Dif	Var%
Homicidio	150	118	-32	-21%
Hurto a persona	10.031	10.594	563	6%
Total atraco	3.615	3.448	-167	-5%
Hurto de moto	2.669	1.649	-1.020	-38%
Hurto de carro	396	333	-63	-16%
Hurto de residencia	719	549	-170	-24%
Hurto a establecimiento comercial	909	673	-236	-26%
Extorsión	340	365	25	7%
Lesiones personales	2.097	2.095	-2	-0%
Violencia intrafamiliar	5.555	5.642	87	2%

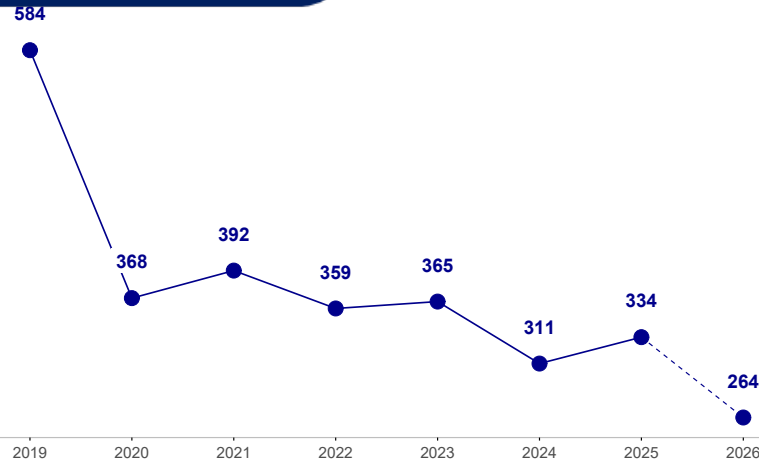
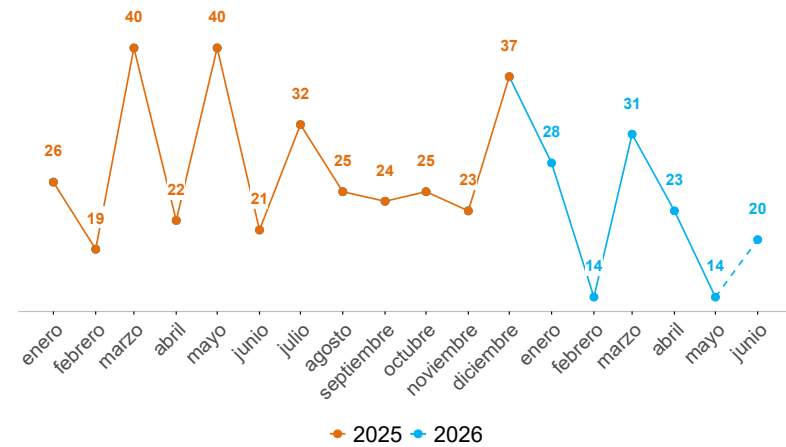
Indicador	2025	2026	Dif	Var%
<b>Capturas total</b>	6.199	6.426	227	4%
Homicidio	107	111	4	4%
Hurto	879	867	-12	-1%
Extorsión	101	74	-27	-27%
Delitos sexuales	86	73	-13	-15%
ESCNNA	18	8	-10	-56%
<b>Recuperación de motos</b>	952	919	-33	-3%
<b>Recuperación de carros</b>	117	150	33	28%
<b>Recuperación de celulares</b>	986	238	-748	-76%
<b>Incautación de armas de fuego</b>	316	334	18	6%
<b>Capturas total extranjeros</b>	805	818	13	2%
Delitos sexuales	7	8	1	14%
ESCNNA	6	4	-2	-33%

# HOMICIDIOS

Fecha de corte: 12 de junio de 2026.

Periodo	Previo	Actual	Dif	Var%
Mes corrido	3	8	5	167%
Año corrido	150	118	-32	-21%
Últimos tres meses	75	69	-6	-8%

Operatividad	2025	2026	Dif	Var%
Capturas	107	111	4	4%
Incautación de armas de fuego	316	334	18	6%

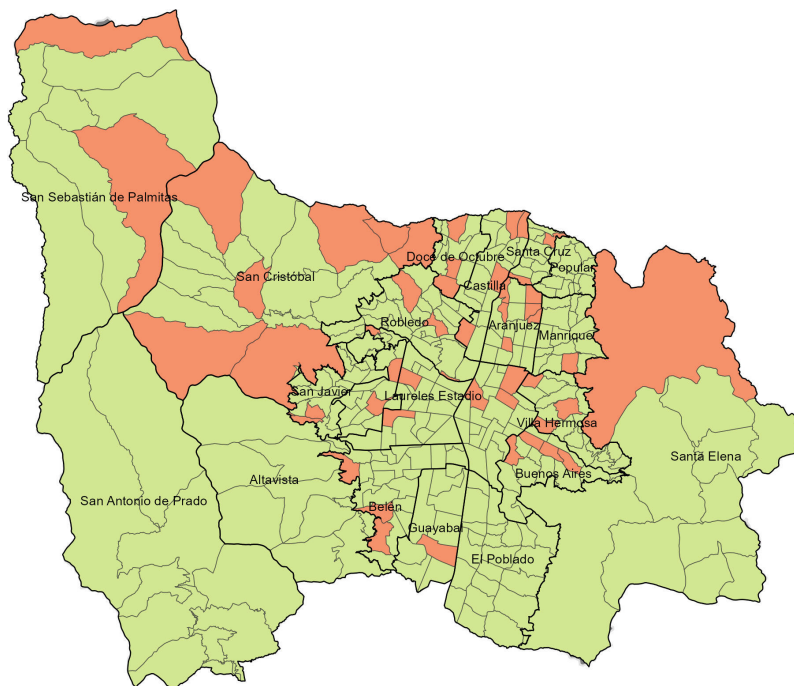


Edad	2025	2026	Dif	Var%
Menor de edad	6	3	-3	-50%
18-24	33	25	-8	-24%
25-28	27	20	-7	-26%
29-32	21	16	-5	-24%
33-38	24	18	-6	-25%
39-45	15	9	-6	-40%
46-52	9	9	0	0%
53-59	4	7	3	75%
Mayor de 60	8	4	-4	-50%
Sin dato	3	7	4	133%

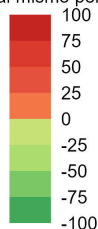
Sexo	2025	2026	Dif	Var%
Hombre	134	104	-30	-22%
Mujer	16	11	-5	-31%

Modalidad	2025	2026	Dif	Var%
Grupos Delincuenciales Organizados	47	36	-11	-23%
Convivencia	59	37	-22	-37%
Violencia de género	10	5	-5	-50%
Homicidios asociados a hurtos	15	10	-5	-33%
Violencia intrafamiliar	3	2	-1	-33%
En proceso de categorización	16	28	12	75%

## Variación casos de homicidio. Año corrido



Variación respecto al mismo periodo del año pasado



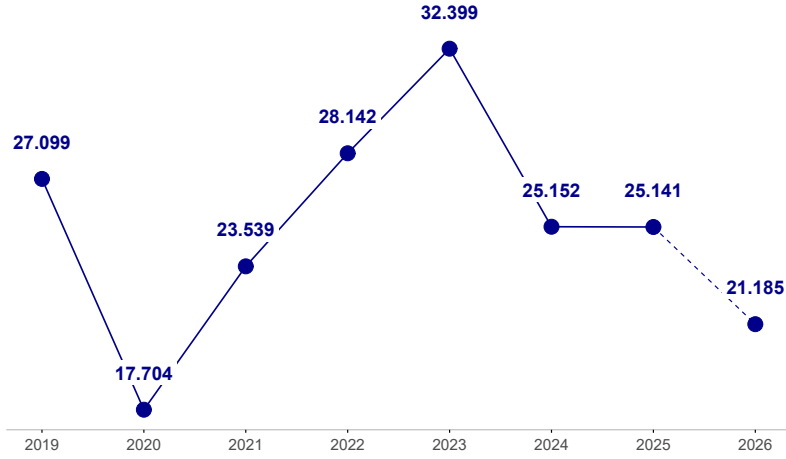
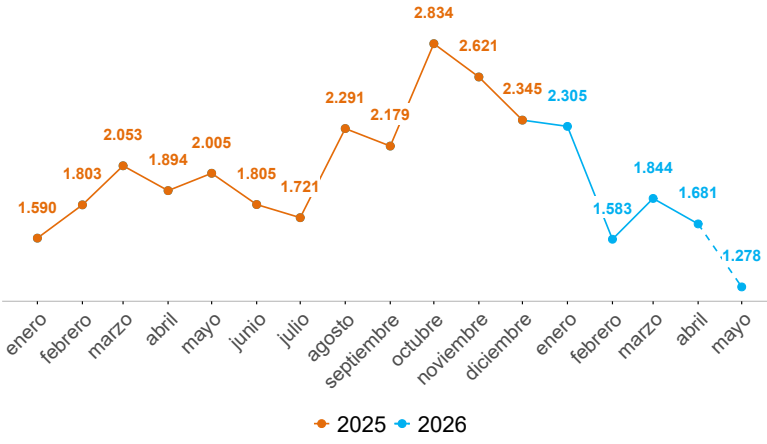
Armas medio	2025	2026	Dif	Var%
Arma de fuego	74	53	-21	-28%
Arma cortopunzante	57	40	-17	-30%
Escopolamina	0	0	0	0%
Objeto contundente	8	10	2	25%
No	7	1	-6	-86%
Otras	4	14	10	250%
Sin dato	0	0	0	0%

Comunas y corregimientos	2025	2026	Dif	Var%
01 Popular	7	5	-2	-29%
02 Santa Cruz	4	2	-2	-50%
03 Manrique	17	7	-10	-59%
04 Aranjuez	12	13	1	8%
05 Castilla	4	6	2	50%
06 Doce de Octubre	5	6	1	20%
07 Robledo	6	3	-3	-50%
08 Villa Hermosa	9	9	0	0%
09 Buenos Aires	3	5	2	67%
10 La Candelaria	33	23	-10	-30%
11 Laureles Estadio	10	6	-4	-40%
12 La América	2	2	0	0%
13 San Javier	9	6	-3	-33%
14 El Poblado	2	0	-2	-100%
15 Guayabal	4	3	-1	-25%
16 Belén	9	7	-2	-22%
50 San Sebastián de Palmitas	0	2	2	100%
60 San Cristóbal	6	8	2	33%
70 Altavista	1	0	-1	-100%
80 San Antonio de Prado	4	2	-2	-50%
90 Santa Elena	3	3	0	0%
Sin dato	0	0	0	0%

# HURTO A PERSONAS

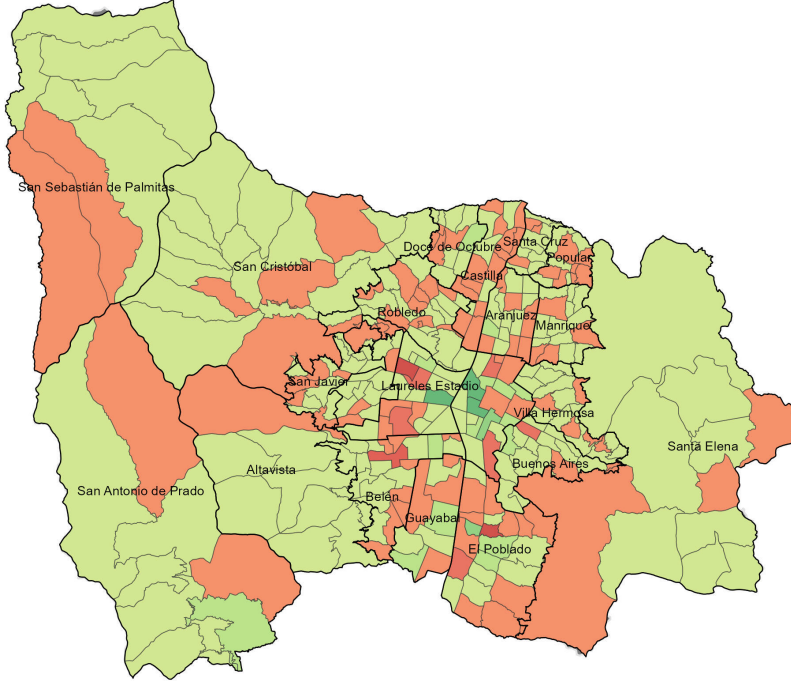
Fecha de corte: 12 de junio de 2026.

Periodo	Previo	Actual	Dif	Var%
Mes corrido	1.904	1.235	-669	-35%
Año corrido	9.244	8.648	-596	-6%
Últimos tres meses	6.372	4.836	-1.536	-24%

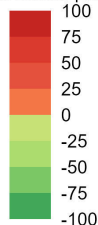


Modalidad	2025	2026	Dif	Var%
Atraco	3.361	2.814	-547	-16%
Cosquilleo	2.068	1.926	-142	-7%
Raponazo	871	1.134	263	30%
Descuido	2.111	1.766	-345	-16%
Escopolamina	162	250	88	54%
Engaño	221	209	-12	-5%
Otras	316	493	177	359%
Sin dato	134	56	-78	-58%

## Variación denuncias por hurto a personas. Año corrido



Variación respecto al mismo periodo del año pasado



Armas medio	2025	2026	Dif	Var%
Arma de fuego	1.377	1.036	-341	-25%
Arma cortopunzante	1.307	1.064	-243	-19%
Escopolamina	215	304	89	41%
Objeto contundente	152	347	195	128%
No	5.921	5.768	-153	-3%
Otras	0	2	2	100%
Sin dato	272	127	-145	-53%

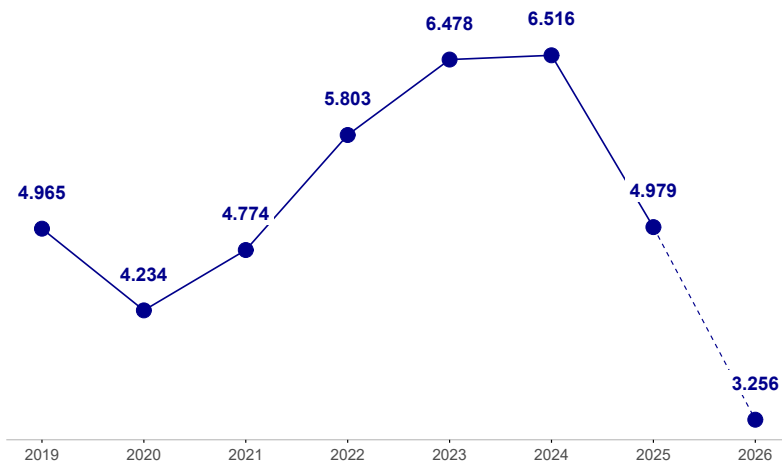
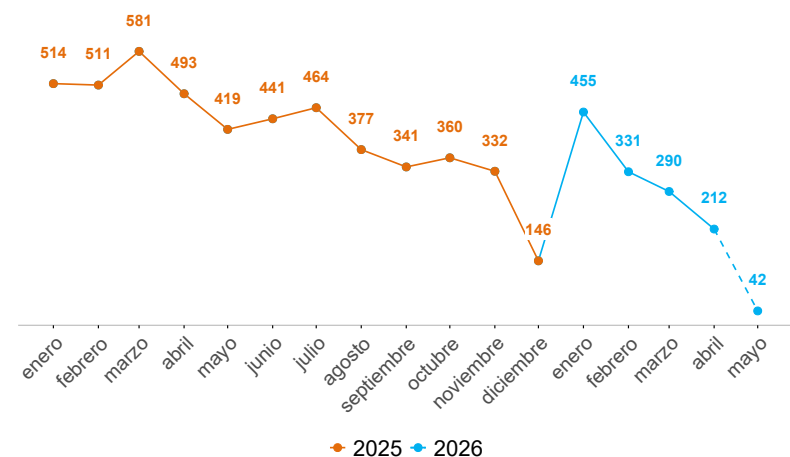
Comunas y corregimientos	2025	2026	Dif	Var%
01 Popular	92	79	-13	-14%
02 Santa Cruz	79	64	-15	-19%
03 Manrique	157	144	-13	-8%
04 Aranjuez	472	437	-35	-7%
05 Castilla	435	465	30	7%
06 Doce de Octubre	169	123	-46	-27%
07 Robledo	392	353	-39	-10%
08 Villa Hermosa	210	187	-23	-11%
09 Buenos Aires	398	313	-85	-21%
10 La Candelaria	2.619	2.243	-376	-14%
11 Laureles Estadio	1.246	1.052	-194	-16%
12 La América	345	253	-92	-27%
13 San Javier	176	152	-24	-14%
14 El Poblado	1.129	1.195	66	6%
15 Guayabal	358	304	-54	-15%
16 Belén	591	522	-69	-12%
50 San Sebastián de Palmitas	4	2	-2	-50%
60 San Cristóbal	103	101	-2	-2%
70 Altavista	58	14	-44	-76%
80 San Antonio de Prado	72	43	-29	-40%
90 Santa Elena	71	46	-25	-35%
Sin dato	68	556	488	718%

Operatividad	2025	2026	Dif	Var%
Capturas	515	473	-42	-8%
Celulares recuperados	969	223	-746	-77%

# HURTO DE MOTOS

Fecha de corte: 12 de junio de 2026.

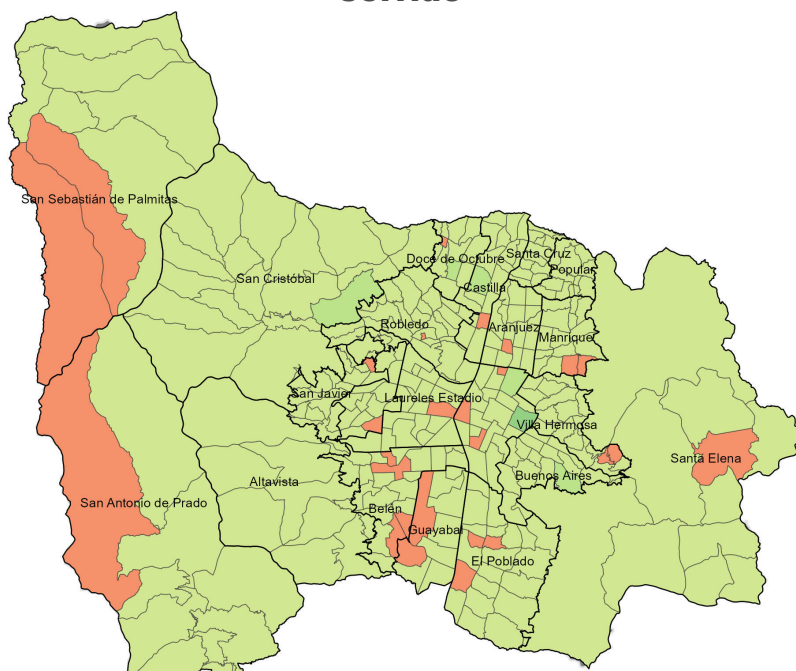
Periodo	Previo	Actual	Dif	Var%
Mes corrido	403	41	-362	-90%
Año corrido	2.502	1.329	-1.173	-47%
Últimos tres meses	932	554	-378	-41%



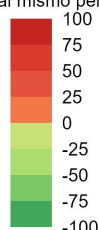
Modalidad	2025	2026	Dif	Var%
Atraco	420	159	-261	-62%
Halado	1.963	1.072	-891	-45%
Otras	119	98	-21	-200%

Armas medio	2025	2026	Dif	Var%
Arma de fuego	351	116	-235	-67%
Arma cortopunzante	30	18	-12	-40%
Escopolamina	6	3	-3	-50%
Objeto contundente	4	3	-1	-25%
No	2.098	1.146	-952	-45%
Otras	11	36	25	227%
Sin dato	2	7	5	250%

## Variación denuncias por hurto de motos. Año corrido



Variación respecto al mismo periodo del año pasado



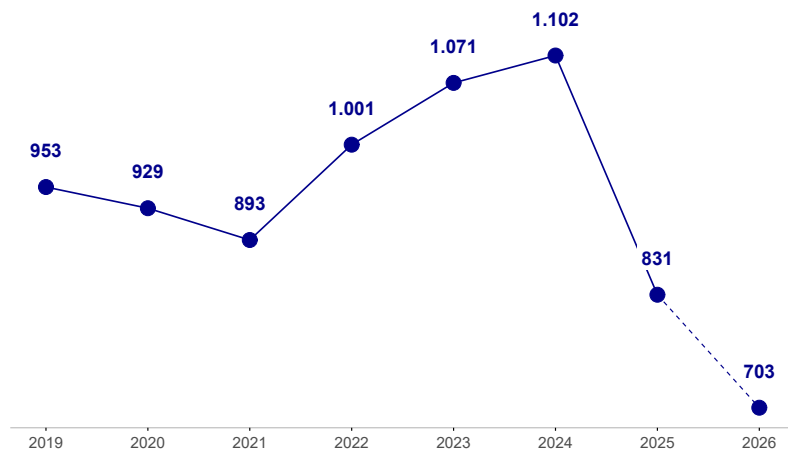
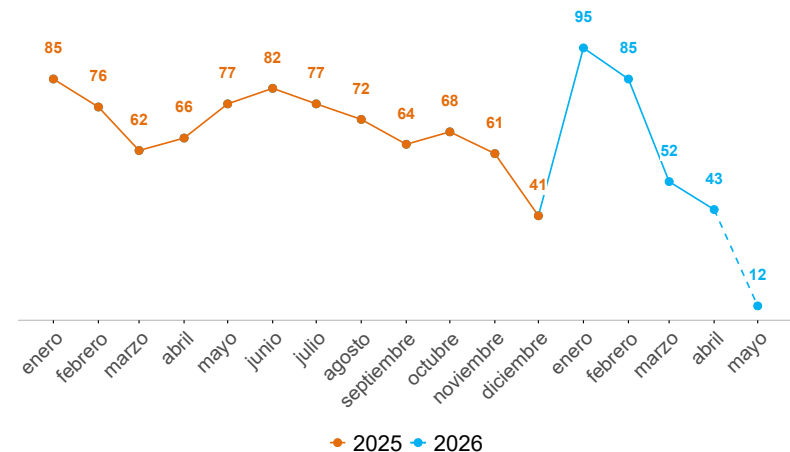
Comunas y corregimientos	2025	2026	Dif	Var%
01 Popular	77	29	-48	-62%
02 Santa Cruz	68	21	-47	-69%
03 Manrique	124	48	-76	-61%
04 Aranjuez	225	74	-151	-67%
05 Castilla	191	72	-119	-62%
06 Doce de Octubre	153	54	-99	-65%
07 Robledo	274	97	-177	-65%
08 Villa Hermosa	173	61	-112	-65%
09 Buenos Aires	219	88	-131	-60%
10 La Candelaria	280	104	-176	-63%
11 Laureles Estadio	139	78	-61	-44%
12 La América	89	55	-34	-38%
13 San Javier	123	41	-82	-67%
14 El Poblado	31	10	-21	-68%
15 Guayabal	49	33	-16	-33%
16 Belén	120	84	-36	-30%
50 San Sebastián de Palmitas	1	1	0	0%
60 San Cristóbal	99	28	-71	-72%
70 Altavista	10	2	-8	-80%
80 San Antonio de Prado	35	14	-21	-60%
90 Santa Elena	6	3	-3	-50%
Sin dato	16	332	316	1.975%

Operatividad	2025	2026	Dif	Var%
Capturas	75	67	-8	-11%
Motocicletas recuperadas	886	869	-17	-2%

# HURTO DE CARROS

Fecha de corte: 12 de junio de 2026.

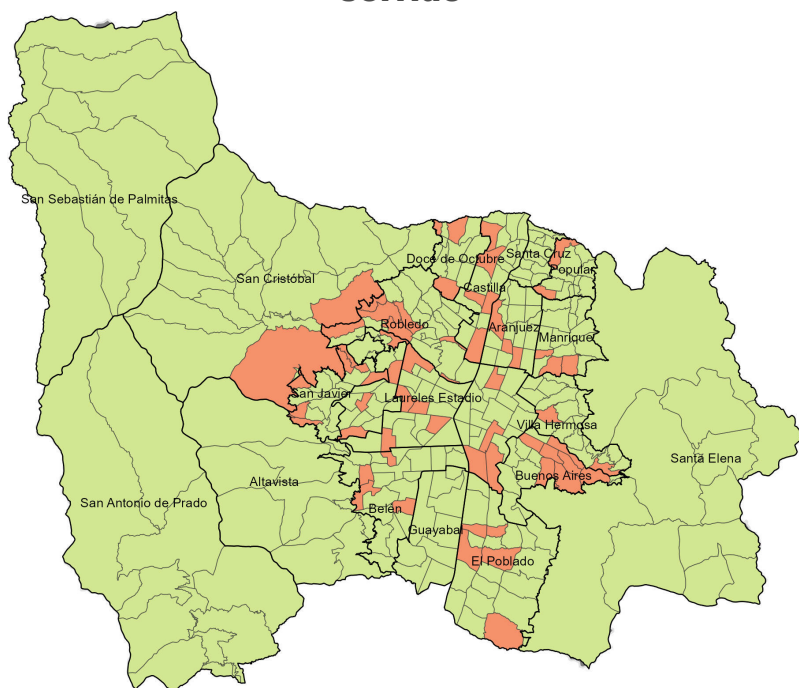
Periodo	Previo	Actual	Dif	Var%
Mes corrido	74	12	-62	-84%
Año corrido	363	287	-76	-21%
Últimos tres meses	221	109	-112	-51%



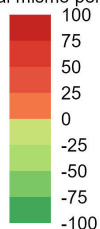
Modalidad	2025	2026	Dif	Var%
Atraco	56	26	-30	-54%
Halado	272	239	-33	-12%
Otras	35	22	-13	-170%

Armas medio	2025	2026	Dif	Var%
Arma de fuego	39	15	-24	-62%
Arma cortopunzante	8	2	-6	-75%
Escopolamina	2	1	-1	-50%
Objeto contundente	0	2	2	100%
No	309	253	-56	-18%
Otras	5	11	6	120%
Sin dato	0	3	3	100%

## Variación denuncias por hurto de carros. Año corrido



Variación respecto al mismo periodo del año pasado



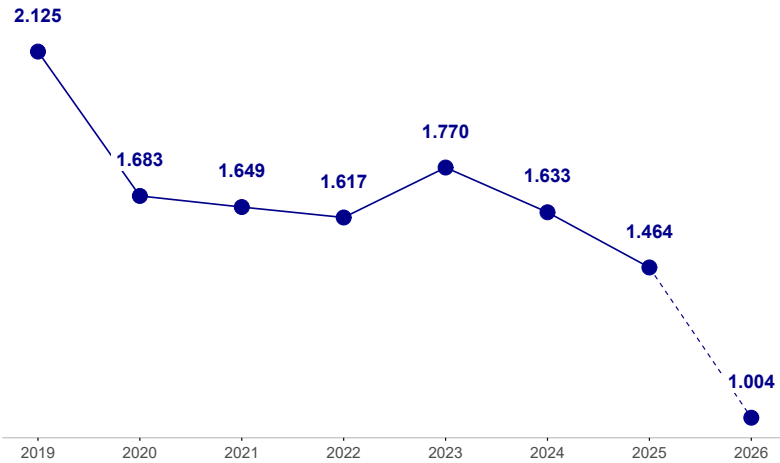
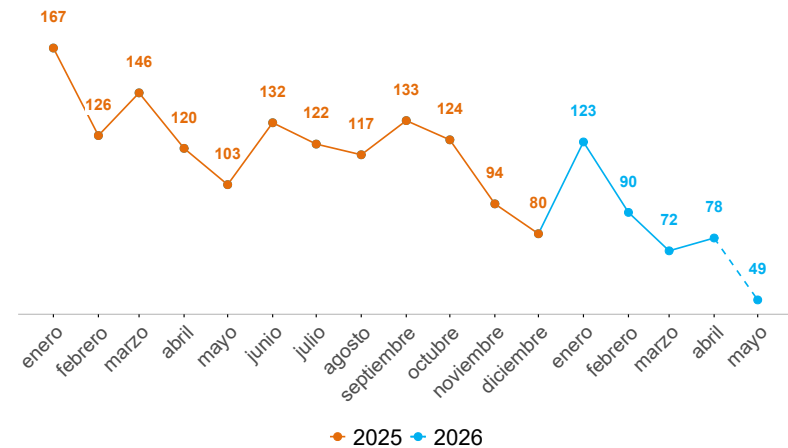
Comunas y corregimientos	2025	2026	Dif	Var%
01 Popular	4	4	0	0%
02 Santa Cruz	6	1	-5	-83%
03 Manrique	10	9	-1	-10%
04 Aranjuez	33	21	-12	-36%
05 Castilla	32	23	-9	-28%
06 Doce de Octubre	14	6	-8	-57%
07 Robledo	34	28	-6	-18%
08 Villa Hermosa	12	8	-4	-33%
09 Buenos Aires	31	26	-5	-16%
10 La Candelaria	26	24	-2	-8%
11 Laureles Estadio	54	35	-19	-35%
12 La América	13	14	1	8%
13 San Javier	11	8	-3	-27%
14 El Poblado	9	12	3	33%
15 Guayabal	17	2	-15	-88%
16 Belén	30	19	-11	-37%
50 San Sebastián de Palmitas	0	0	0	0%
60 San Cristóbal	11	3	-8	-73%
70 Altavista	0	0	0	0%
80 San Antonio de Prado	10	6	-4	-40%
90 Santa Elena	2	1	-1	-50%
Sin dato	4	37	33	825%

Operatividad	2025	2026	Dif	Var%
Capturas	18	16	-2	-11%
Carros recuperados	110	133	23	21%

# HURTO A RESIDENCIAS

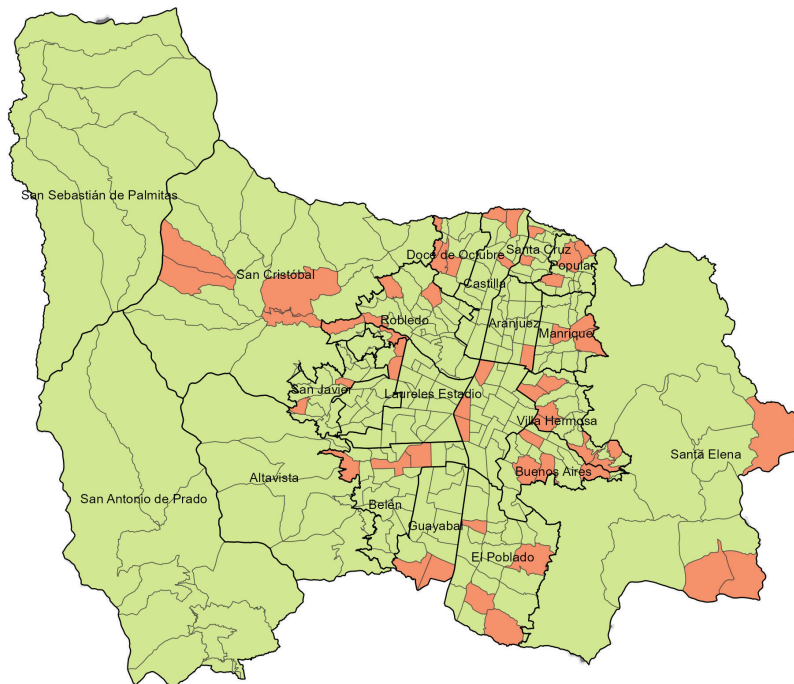
Fecha de corte: 12 de junio de 2026.

Periodo	Previo	Actual	Dif	Var%
Mes corrido	98	47	-51	-52%
Año corrido	657	410	-247	-38%
Últimos tres meses	293	202	-91	-31%

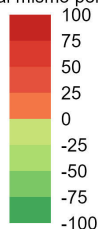


Modalidad	2025	2026	Dif	Var%
Descuido	182	139	-43	-24%
Rompimiento cerradura	244	132	-112	-46%
Atraco	43	38	-5	-12%
Engaño	36	13	-23	-64%
Otras	152	88	-64	-125%

## Variación denuncias por hurto a residencias. Año corrido



Variación respecto al mismo periodo del año pasado



Armas medio	2025	2026	Dif	Var%
Arma de fuego	14	9	-5	-36%
Arma cortopunzante	4	3	-1	-25%
Escopetamina	72	37	-35	-49%
Objeto contundente	15	23	8	53%
No	362	229	-133	-37%
Otras	175	95	-80	-98%
Sin dato	15	14	-1	-7%

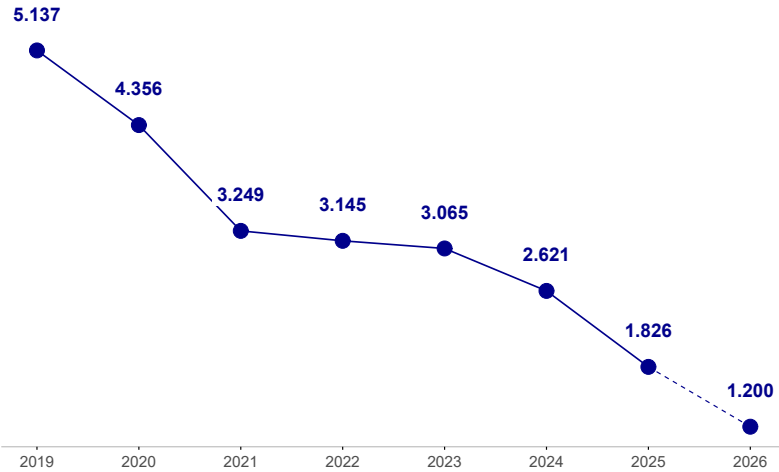
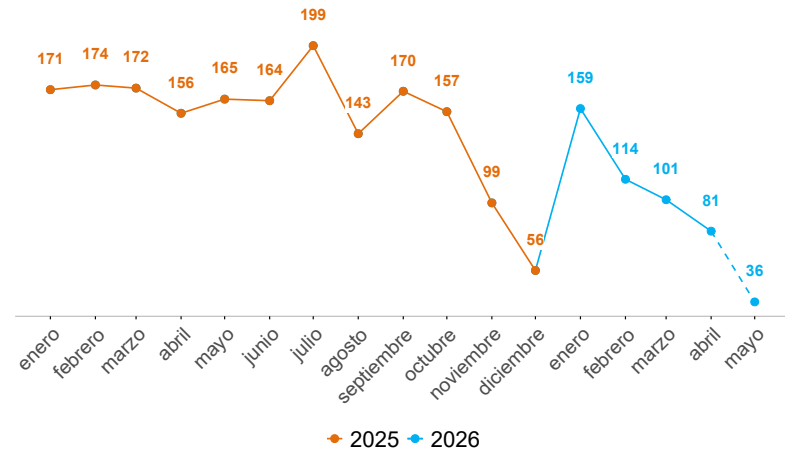
Comunas y corregimientos	2025	2026	Dif	Var%
01 Popular	10	8	-2	-20%
02 Santa Cruz	8	6	-2	-25%
03 Manrique	27	10	-17	-63%
04 Aranjuez	31	14	-17	-55%
05 Castilla	23	8	-15	-65%
06 Doce de Octubre	10	14	4	40%
07 Robledo	34	19	-15	-44%
08 Villa Hermosa	22	18	-4	-18%
09 Buenos Aires	26	18	-8	-31%
10 La Candelaria	41	17	-24	-59%
11 Laureles Estadio	118	36	-82	-69%
12 La América	46	26	-20	-43%
13 San Javier	27	11	-16	-59%
14 El Poblado	97	49	-48	-49%
15 Guayabal	18	19	1	6%
16 Belén	70	37	-33	-47%
50 San Sebastián de Palmitas	2	0	-2	-100%
60 San Cristóbal	14	5	-9	-64%
70 Altavista	1	0	-1	-100%
80 San Antonio de Prado	8	5	-3	-38%
90 Santa Elena	15	3	-12	-80%
Sin dato	9	87	78	867%

Operatividad	2025	2026	Dif	Var%
Capturas	11	19	8	73%

# HURTO A COMERCIO

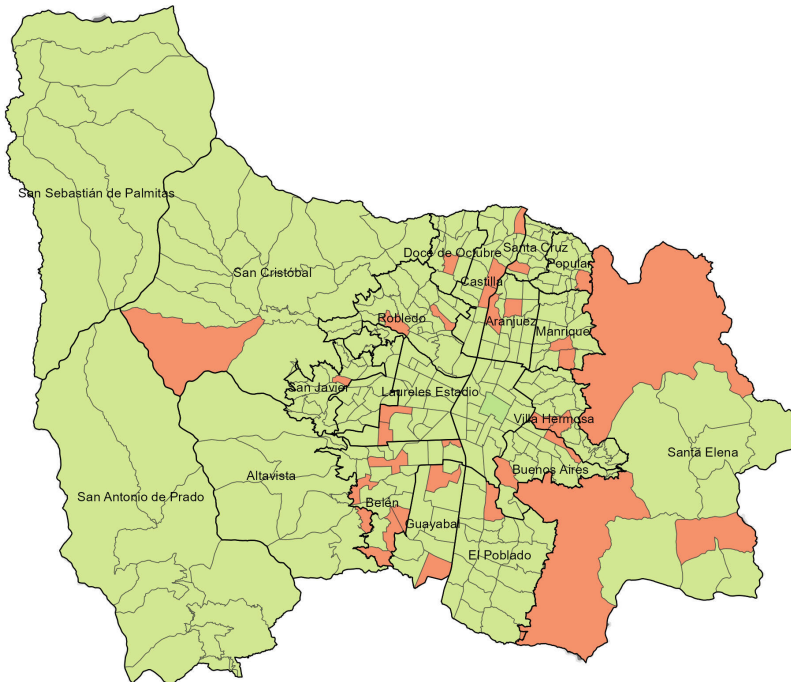
Fecha de corte: 12 de junio de 2026.

Periodo	Previo	Actual	Dif	Var%
Mes corrido	159	35	-124	-78%
Año corrido	832	490	-342	-41%
Últimos tres meses	327	222	-105	-32%

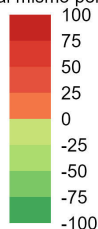


Modalidad	2025	2026	Dif	Var%
Descuido	473	197	-276	-58%
Atraco	95	57	-38	-40%
Rompimiento cerradura	93	53	-40	-43%
Mechero	71	88	17	24%
Otras	100	95	-5	-5%

## Variación denuncias por hurto a establecimientos de comercio. Año corrido



Variación respecto al mismo periodo del año pasado



Armas medio	2025	2026	Dif	Var%
Arma de fuego	66	39	-27	-41%
Arma cortopunzante	6	4	-2	-33%
Escopetina	1	1	0	0%
Objeto contundente	25	18	-7	-28%
No	655	400	-255	-39%
Otras	78	27	-51	-88%
Sin dato	1	1	0	0%

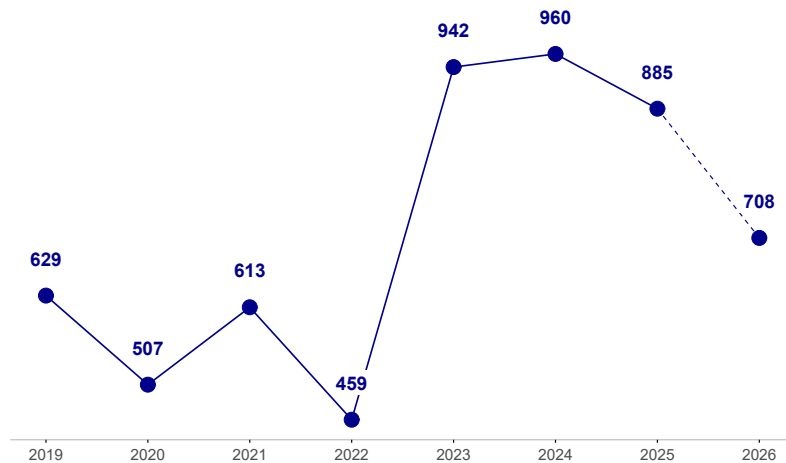
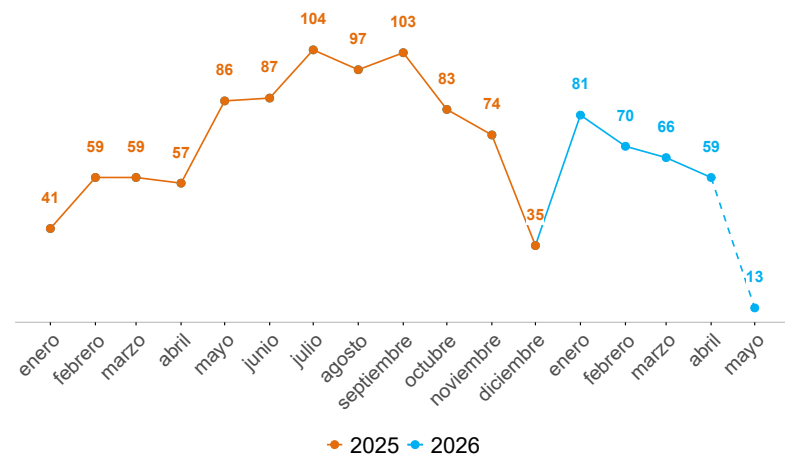
Comunas y corregimientos	2025	2026	Dif	Var%
01 Popular	7	3	-4	-57%
02 Santa Cruz	5	2	-3	-60%
03 Manrique	18	5	-13	-72%
04 Aranjuez	28	15	-13	-46%
05 Castilla	40	22	-18	-45%
06 Doce de Octubre	23	6	-17	-74%
07 Robledo	36	14	-22	-61%
08 Villa Hermosa	17	9	-8	-47%
09 Buenos Aires	26	9	-17	-65%
10 La Candelaria	180	91	-89	-49%
11 Laureles Estadio	134	88	-46	-34%
12 La América	32	13	-19	-59%
13 San Javier	17	8	-9	-53%
14 El Poblado	138	88	-50	-36%
15 Guayabal	49	43	-6	-12%
16 Belén	63	42	-21	-33%
50 San Sebastián de Palmitas	0	0	0	0%
60 San Cristóbal	9	1	-8	-89%
70 Altavista	0	2	2	100%
80 San Antonio de Prado	6	4	-2	-33%
90 Santa Elena	0	4	4	100%
Sin dato	4	21	17	425%

Operatividad	2025	2026	Dif	Var%
Capturas	191	213	22	12%

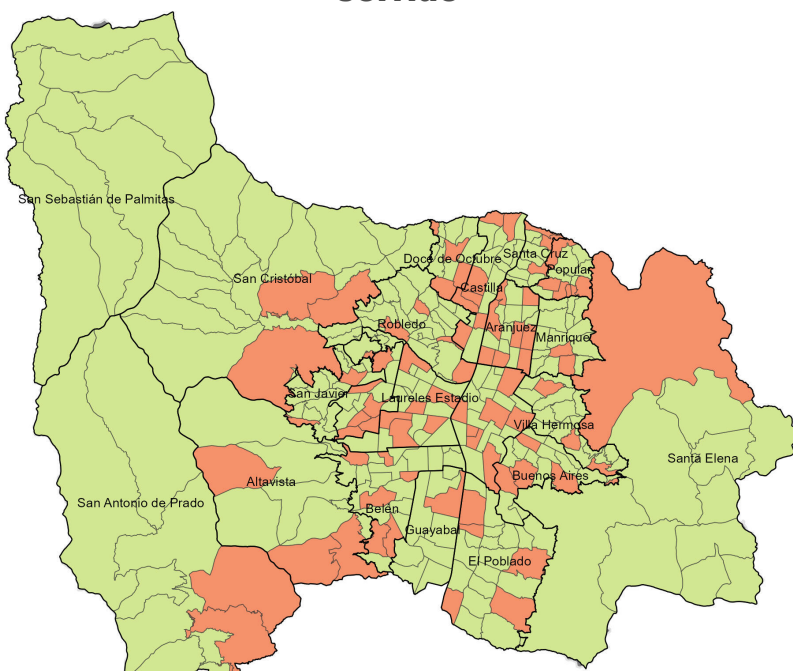
# EXTORSIÓN

Fecha de corte: 12 de junio de 2026.

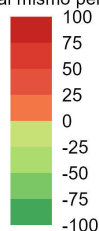
Periodo	Previo	Actual	Dif	Var%
Mes corrido	79	13	-66	-84%
Año corrido	295	289	-6	-2%
Últimos tres meses	188	140	-48	-26%



## Variación denuncias por extorsión. Año corrido



Variación respecto al mismo periodo del año pasado



Modalidad	2025	2026	Dif	Var%
Clásica	164	214	50	30%
Ciber extorsión	39	25	-14	-36%
Íntima	9	13	4	44%
Carcelaria	23	16	-7	-30%
Devolución de bienes	30	14	-16	-53%
Microextorsión	17	3	-14	-82%
Otras	12	4	-8	0%
Sin dato	1	0	-1	-100%

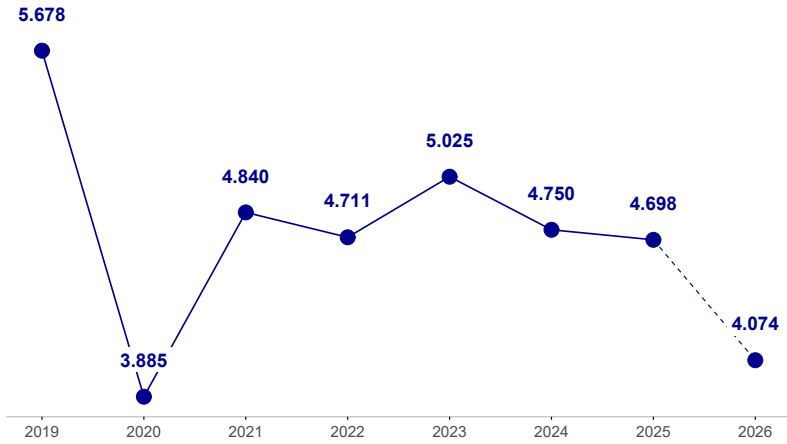
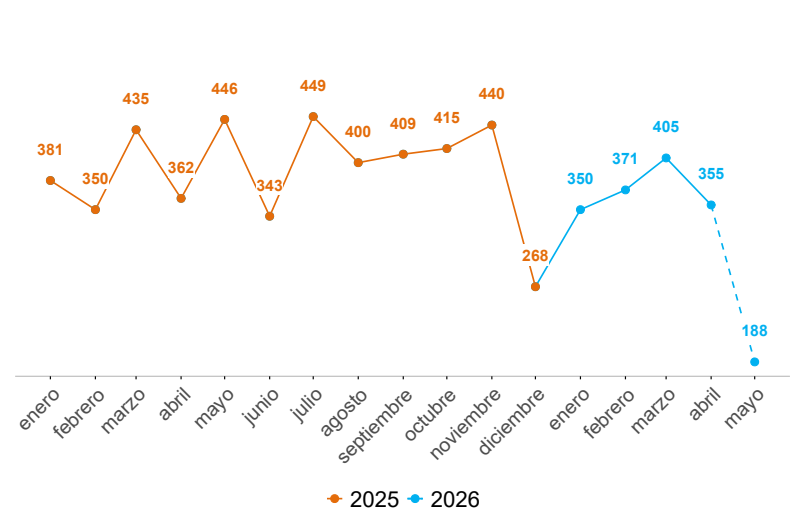
Comunas y corregimientos	2025	2026	Dif	Var%
01 Popular	6	11	5	83%
02 Santa Cruz	5	2	-3	-60%
03 Manrique	16	7	-9	-56%
04 Aranjuez	11	19	8	73%
05 Castilla	6	10	4	67%
06 Doce de Octubre	10	12	2	20%
07 Robledo	26	14	-12	-46%
08 Villa Hermosa	10	4	-6	-60%
09 Buenos Aires	21	17	-4	-19%
10 La Candelaria	57	57	0	0%
11 Laureles Estadio	29	26	-3	-10%
12 La América	9	21	12	133%
13 San Javier	19	8	-11	-58%
14 El Poblado	20	19	-1	-5%
15 Guayabal	9	9	0	0%
16 Belén	25	22	-3	-12%
50 San Sebastián de Palmitas	0	0	0	0%
60 San Cristóbal	9	15	6	67%
70 Altavista	1	4	3	300%
80 San Antonio de Prado	2	7	5	250%
90 Santa Elena	4	3	-1	-25%
Sin dato	0	2	2	100%

Operatividad	2025	2026	Dif	Var%
Capturas	86	73	-13	-15%

# LESIONES PERSONALES

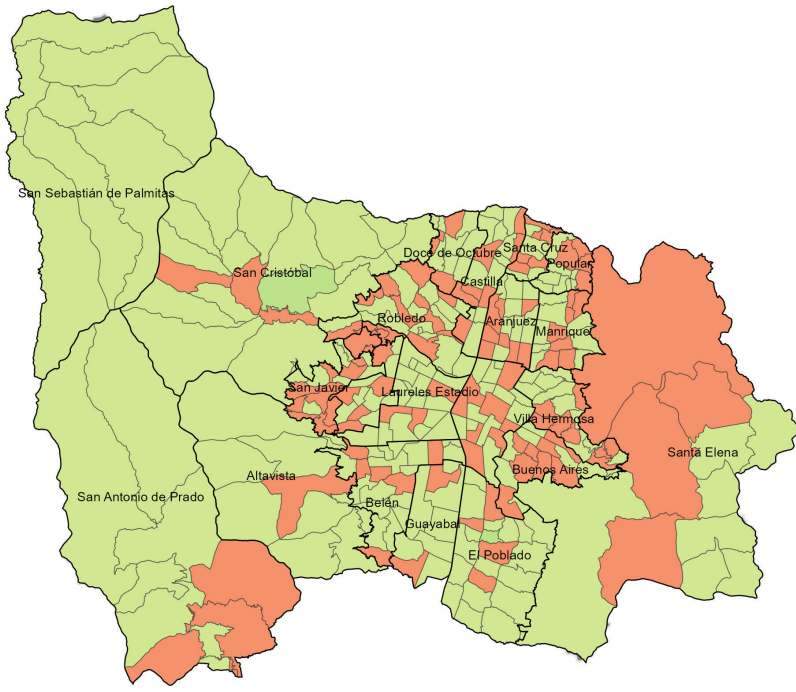
Fecha de corte: 12 de junio de 2026.

Periodo	Previo	Actual	Dif	Var%
Mes corrido	425	182	-243	-57%
Año corrido	1.953	1.663	-290	-15%
Últimos tres meses	1.005	955	-50	-5%

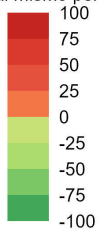


Modalidad	2025	2026	Dif	Var%
Riña	1.660	1.484	-176	-11%
Violencia intrafamiliar	73	34	-39	-53%
Atraco	85	35	-50	-59%
Otras	34	18	-16	-279%
Sin dato	101	92	-9	-9%

## Variación denuncias por lesiones personales. Año corrido



Variación respecto al mismo periodo del año pasado



Armas medio	2025	2026	Dif	Var%
Arma de fuego	29	25	-4	-14%
Arma cortopunzante	248	215	-33	-13%
Escopolamina	3	0	-3	-100%
Objeto contundente	1.327	1.189	-138	-10%
No	309	210	-99	-32%
Otras	37	22	-15	-114%
Sin dato	0	2	2	100%

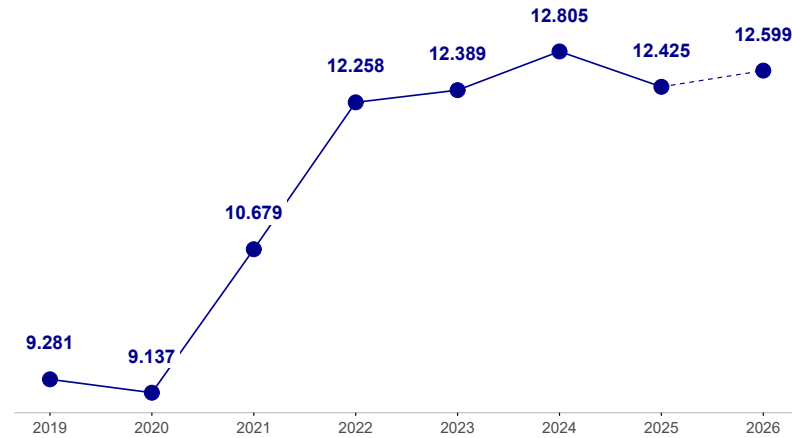
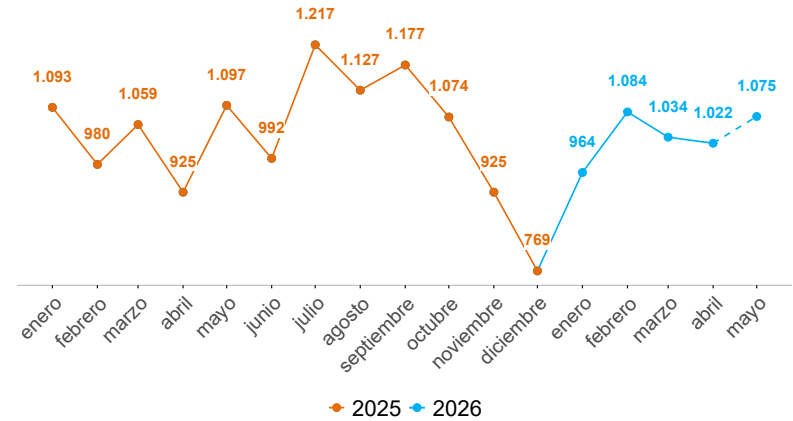
Comunas y corregimientos	2025	2026	Dif	Var%
01 Popular	97	62	-35	-36%
02 Santa Cruz	56	55	-1	-2%
03 Manrique	119	86	-33	-28%
04 Aranjuez	111	93	-18	-16%
05 Castilla	110	102	-8	-7%
06 Doce de Octubre	108	89	-19	-18%
07 Robledo	118	102	-16	-14%
08 Villa Hermosa	116	94	-22	-19%
09 Buenos Aires	84	85	1	1%
10 La Candelaria	294	284	-10	-3%
11 Laureles Estadio	130	93	-37	-28%
12 La América	52	40	-12	-23%
13 San Javier	73	79	6	8%
14 El Poblado	117	70	-47	-40%
15 Guayabal	47	39	-8	-17%
16 Belén	115	74	-41	-36%
50 San Sebastián de Palmitas	0	0	0	0%
60 San Cristóbal	138	85	-53	-38%
70 Altavista	10	8	-2	-20%
80 San Antonio de Prado	39	42	3	8%
90 Santa Elena	11	13	2	18%
Sin dato	8	68	60	750%

Operatividad	2025	2026	Dif	Var%
Capturas	360	388	28	8%

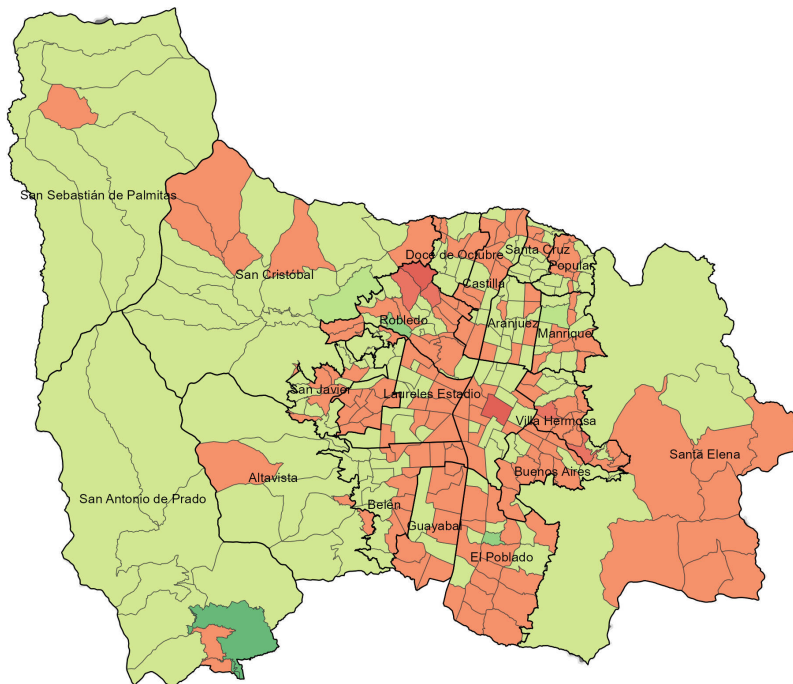
# VIOLENCIA INTRAFAMILIAR

Fecha de corte: 12 de junio de 2026.

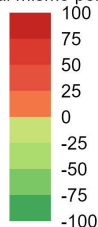
Periodo	Previo	Actual	Dif	Var%
Mes corrido	1.050	1.039	-11	-1%
Año corrido	5.107	5.143	36	1%
Últimos tres meses	2.838	3.112	274	10%



## Variación casos de violencia intrafamiliar. Año corrido



Variación respecto al mismo periodo del año pasado



Edad	2025	2026	Dif	Var%
0-5	402	457	55	14%
6-11	829	883	54	7%
12-13	331	340	9	3%
14-17	545	563	18	3%
18-24	357	343	-14	-4%
25-28	307	284	-23	-7%
29-32	308	316	8	3%
33-38	393	422	29	7%
39-45	337	304	-33	-10%
46-52	256	236	-20	-8%
53-59	211	208	-3	-1%
60-66	195	208	13	7%
Mayor de 67	311	324	13	4%
Sin dato	325	255	-70	-22%

Sexo	2025	2026	Dif	Var%
Hombre	1.527	1.567	40	3%
Mujer	3.490	3.471	-19	-1%

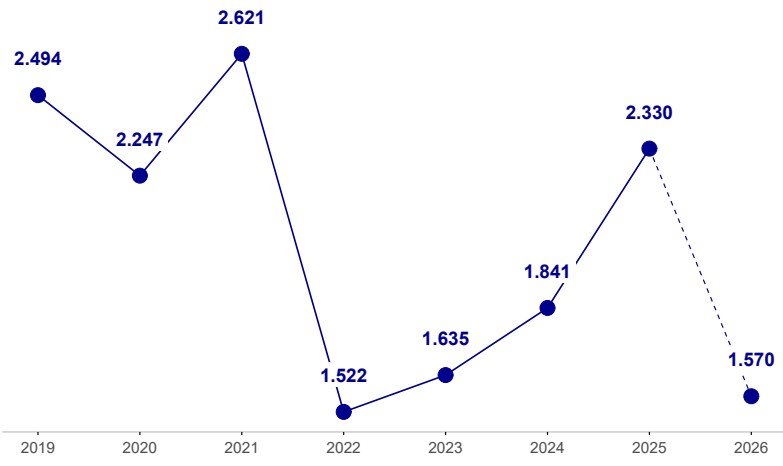
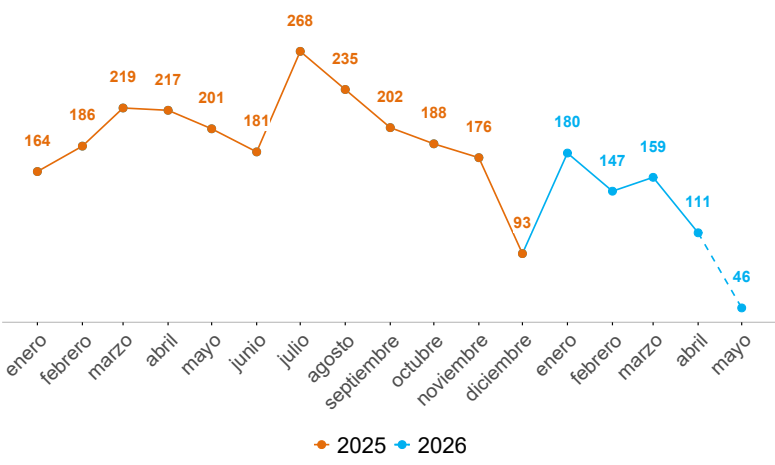
Comunas y corregimientos	2025	2026	Dif	Var%
01 Popular	298	312	14	5%
02 Santa Cruz	276	241	-35	-13%
03 Manrique	446	398	-48	-11%
04 Aranjuez	336	298	-38	-11%
05 Castilla	169	225	56	33%
06 Doce de Octubre	302	313	11	4%
07 Robledo	338	401	63	19%
08 Villa Hermosa	320	454	134	42%
09 Buenos Aires	245	293	48	20%
10 La Candelaria	213	297	84	39%
11 Laureles Estadio	99	145	46	46%
12 La América	112	156	44	39%
13 San Javier	414	369	-45	-11%
14 El Poblado	170	179	9	5%
15 Guayabal	115	150	35	30%
16 Belén	270	252	-18	-7%
50 San Sebastián de Palmitas	11	6	-5	-45%
60 San Cristóbal	217	195	-22	-10%
70 Altavista	74	53	-21	-28%
80 San Antonio de Prado	204	105	-99	-49%
90 Santa Elena	35	58	23	66%
Sin dato	443	243	-200	-145%

Operatividad	2025	2026	Dif	Var%
Capturas	267	331	64	24%

# DELITOS SEXUALES

Fecha de corte: 12 de junio de 2026.

Periodo	Previo	Actual	Dif	Var%
Mes corrido	186	44	-142	-76%
Año corrido	972	641	-331	-34%
Últimos tres meses	429	318	-111	-26%



Modalidad	2025	2026	Dif	Var%
205. Acceso carnal violento	170	93	-77	-45%
208. Acceso carnal abusivo con menor de catorce años	160	78	-82	-51%
209. Actos sexuales con menor de catorce años	289	196	-93	-32%
210. Acceso carnal o acto sexual abusivos con incapaz de resistir	73	89	16	22%
210a. Acoso sexual	67	46	-21	-31%
Otros delitos sexuales	213	139	-74	-392%

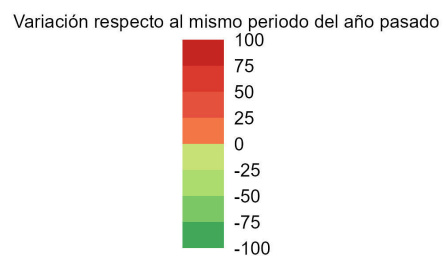
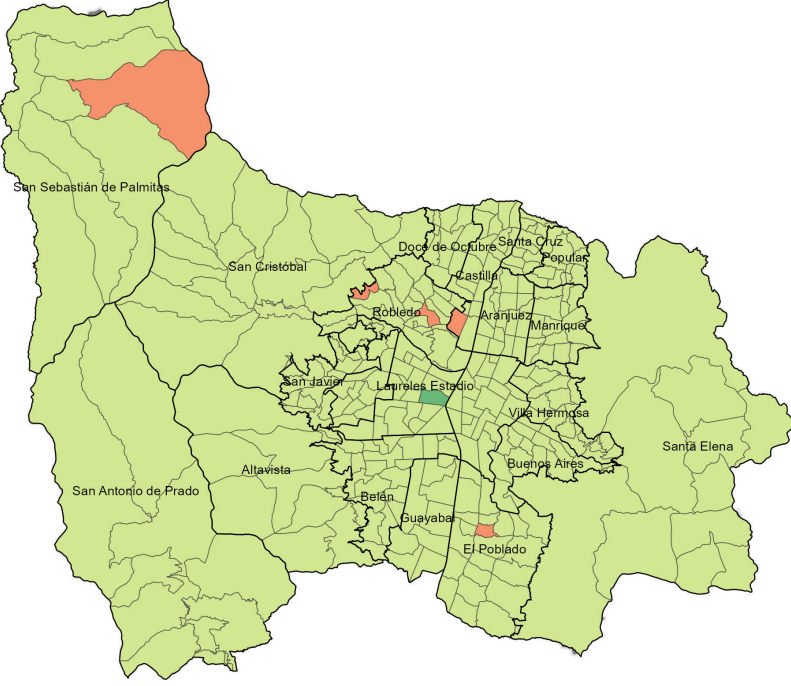
Sexo	2025	2026	Dif	Var%
Hombre	168	107	-61	-36%
Mujer	774	515	-259	-33%

Edad	2025	2026	Dif	Var%
0-5	76	62	-14	-18%
6-11	165	102	-63	-38%
12-13	123	67	-56	-46%
14-17	195	97	-98	-50%
18-24	99	94	-5	-5%
25-28	41	29	-12	-29%
29-32	36	35	-1	-3%
33-38	41	33	-8	-20%
39-45	42	22	-20	-48%
46-52	9	12	3	33%
53-59	6	9	3	50%
60-66	4	2	-2	-50%
Mayor de 67	5	7	2	40%
Sin dato	130	70	-60	-46%

Comunas y corregimientos	2025	2026	Dif	Var%
01 Popular	48	1	-47	-98%
02 Santa Cruz	33	1	-32	-97%
03 Manrique	47	2	-45	-96%
04 Aranjuez	34	2	-32	-94%
05 Castilla	16	2	-14	-88%
06 Doce de Octubre	35	0	-35	-100%
07 Robledo	56	4	-52	-93%
08 Villa Hermosa	52	0	-52	-100%
09 Buenos Aires	30	0	-30	-100%
10 La Candelaria	60	4	-56	-93%
11 Laureles Estadio	255	2	-253	-99%
12 La América	29	0	-29	-100%
13 San Javier	42	0	-42	-100%
14 El Poblado	32	5	-27	-84%
15 Guayabal	13	1	-12	-92%
16 Belén	42	3	-39	-93%
50 San Sebastián de Palmitas	3	1	-2	-67%
60 San Cristóbal	30	0	-30	-100%
70 Altavista	5	0	-5	-100%
80 San Antonio de Prado	16	0	-16	-100%
90 Santa Elena	1	0	-1	-100%
Sin dato	93	613	520	559%

Operatividad	2025	2026	Dif	Var%
Capturas por delitos sexuales	72	68	-4	-6%
Capturas por ESCNNA	16	7	-9	-56%

## Variación denuncias por delitos sexuales. Año corrido



Homicidios: INML-CF, SIJIN, CTI, Secretaría de Seguridad y Convivencia como observador técnico. Consultado el 12/06/2026.

Denuncias: SIJIN de la Policía Nacional. sistema SIEDCO, Consultado el 12/06/2026.

Llamadas: Sistema I/CAD - Sistema Integrado de Emergencias y Seguridad Metropolitano (SIES-M), Consultado el 12/06/2026.

Violencia intrafamiliar: Sistema Deyel. Subsecretaría de Gobierno Local y Convivencia. Consultado el 12/06/2026.

Nota: Los datos reportados a nivel geográfico podrían diferir de los proporcionados por la fuente original (SIEDCO, Policía Nacional), dado que el SISC efectuó una validación geográfica empleando la información de la distribución territorial de los cuadrantes de Policía como método de verificación adicional.

Construcción: Sistema de Información para la Seguridad y la Convivencia (SISC)