



Situación de eventos de interés en salud pública

Secretaría de Salud de Medellín

Reporte hasta la semana epidemiológica: **39** desde el 3 de enero al 1 de octubre de 2016
Medellín 2016

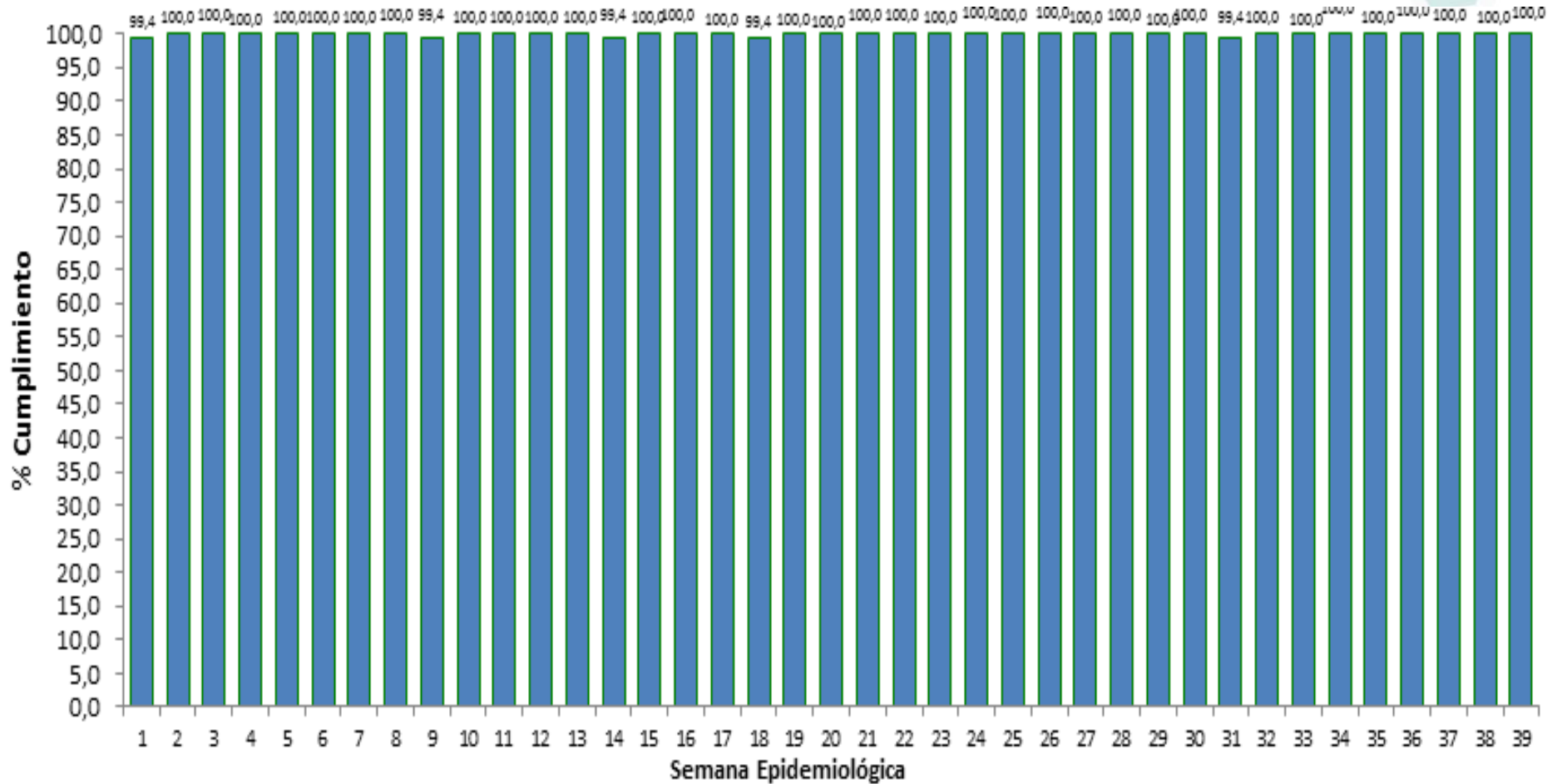


Alcaldía de Medellín
Cuenta con vos

#CuentaConmigo

www.medellin.gov.co

Cumplimiento notificación



Fuente: Registro de cumplimiento semanal en la notificación de eventos de interés en Salud Pública por UPGD – Unidad de Gestión de la Información y el Conocimiento . Secretaría de Salud de Medellín



Alcaldía de Medellín
Cuenta con vos

Inmunoprevenibles



Inmunoprevenibles



Fuente: Sistema de Vigilancia Epidemiológica SIVIGILA

Elaboró: Unidad de Gestión de la Información y el conocimiento , Secretaría de Salud de Medellín.

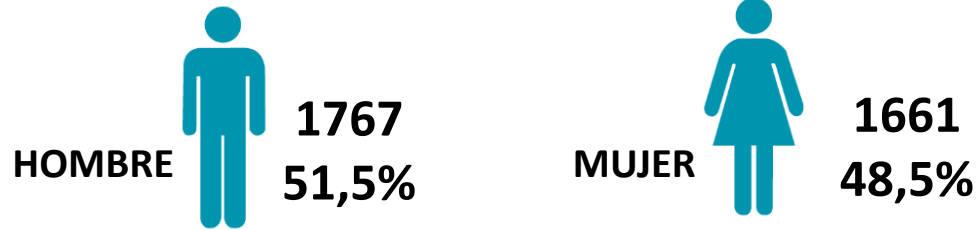
Datos preliminares sujetos a revisión y ajustes.



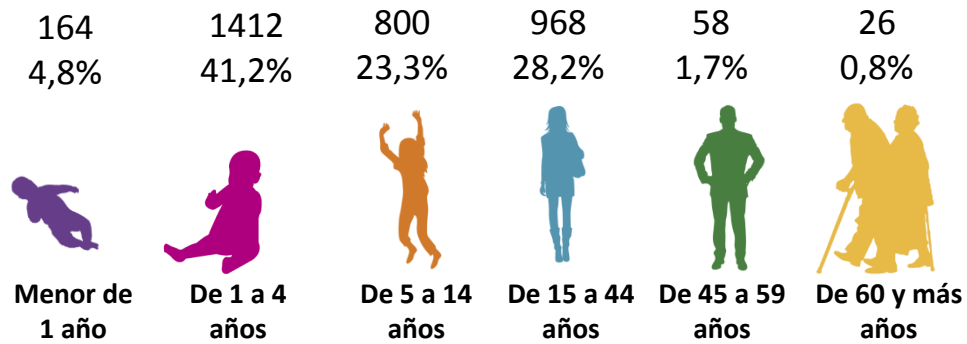
Alcaldía de Medellín
Cuenta con vos

Varicela

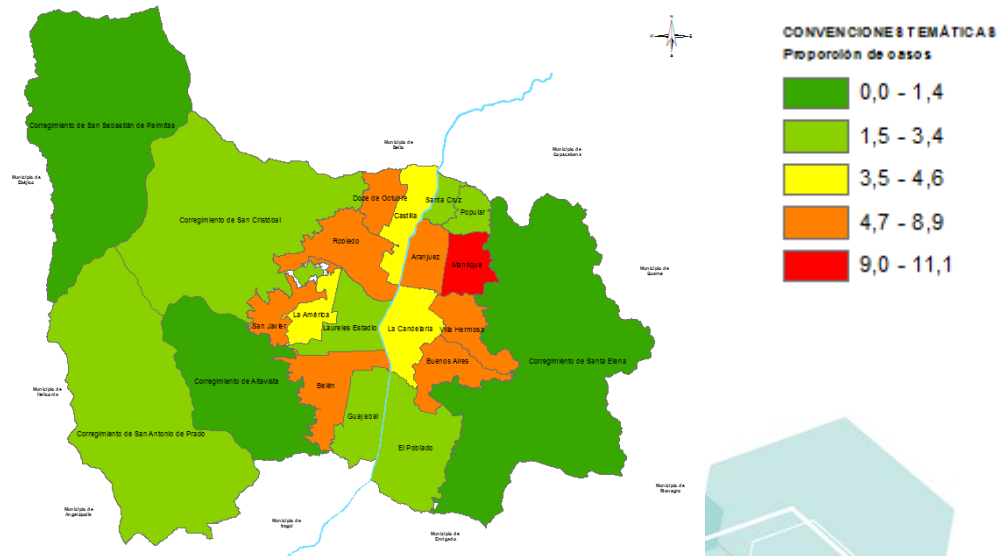
Por sexo →



Por edad →

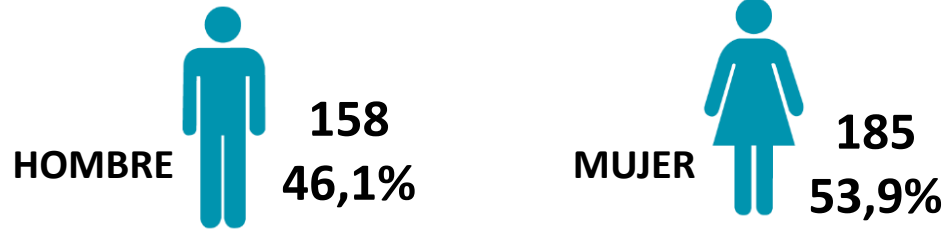


Geográfico →

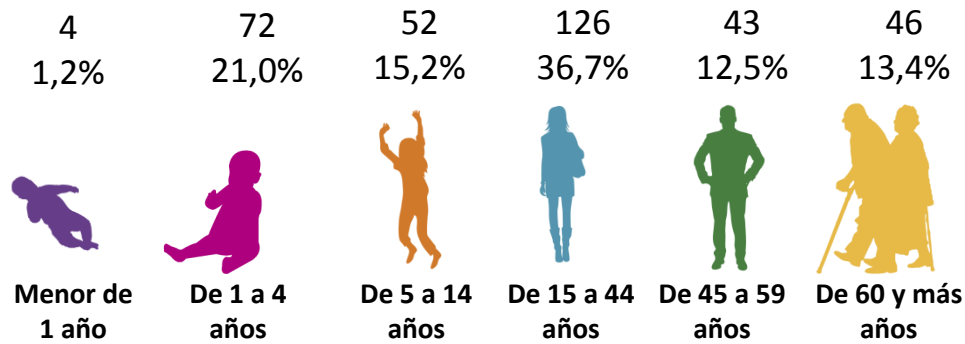


Parotiditis

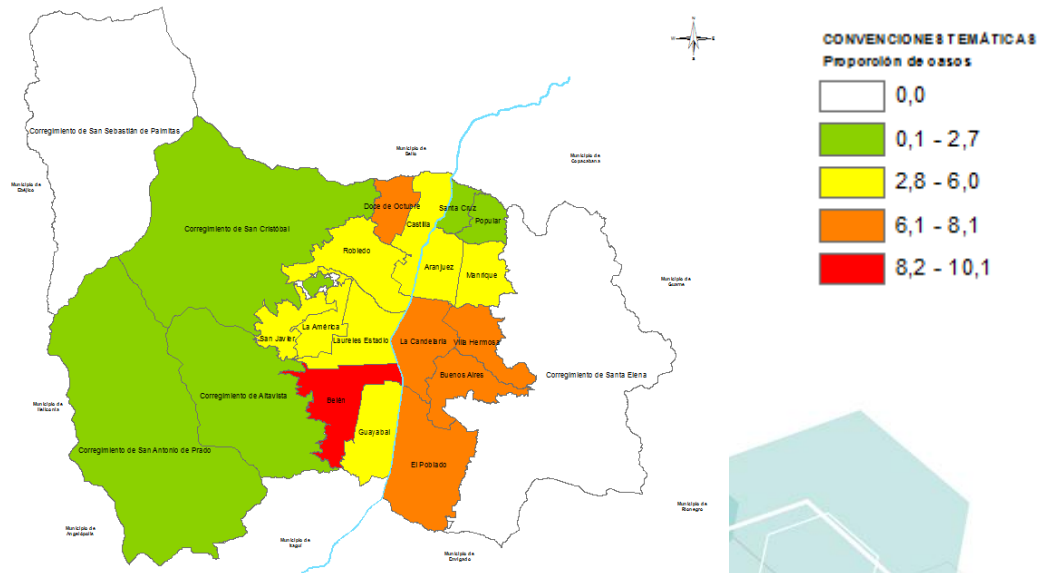
Por sexo →



Por edad →

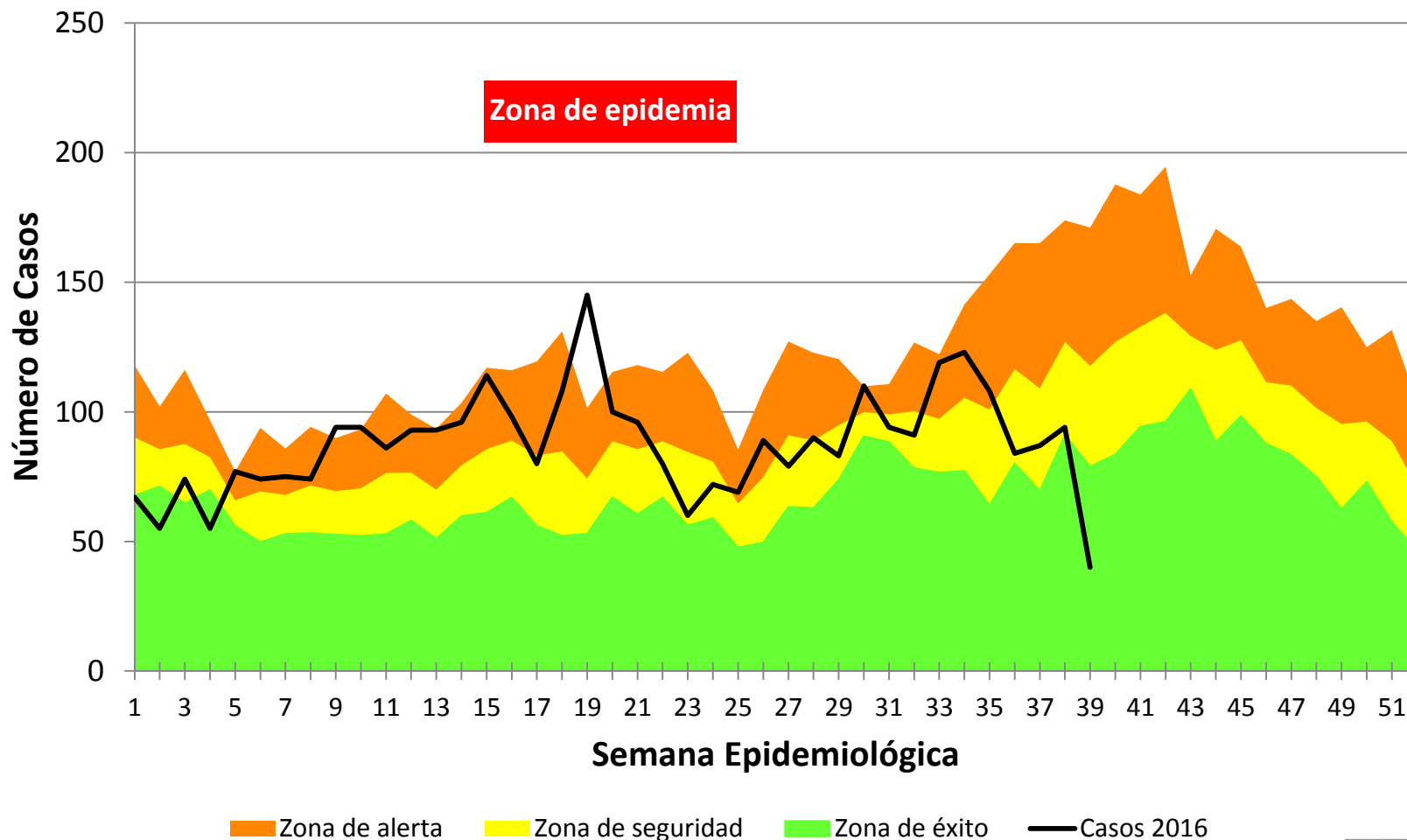


Geográfico →



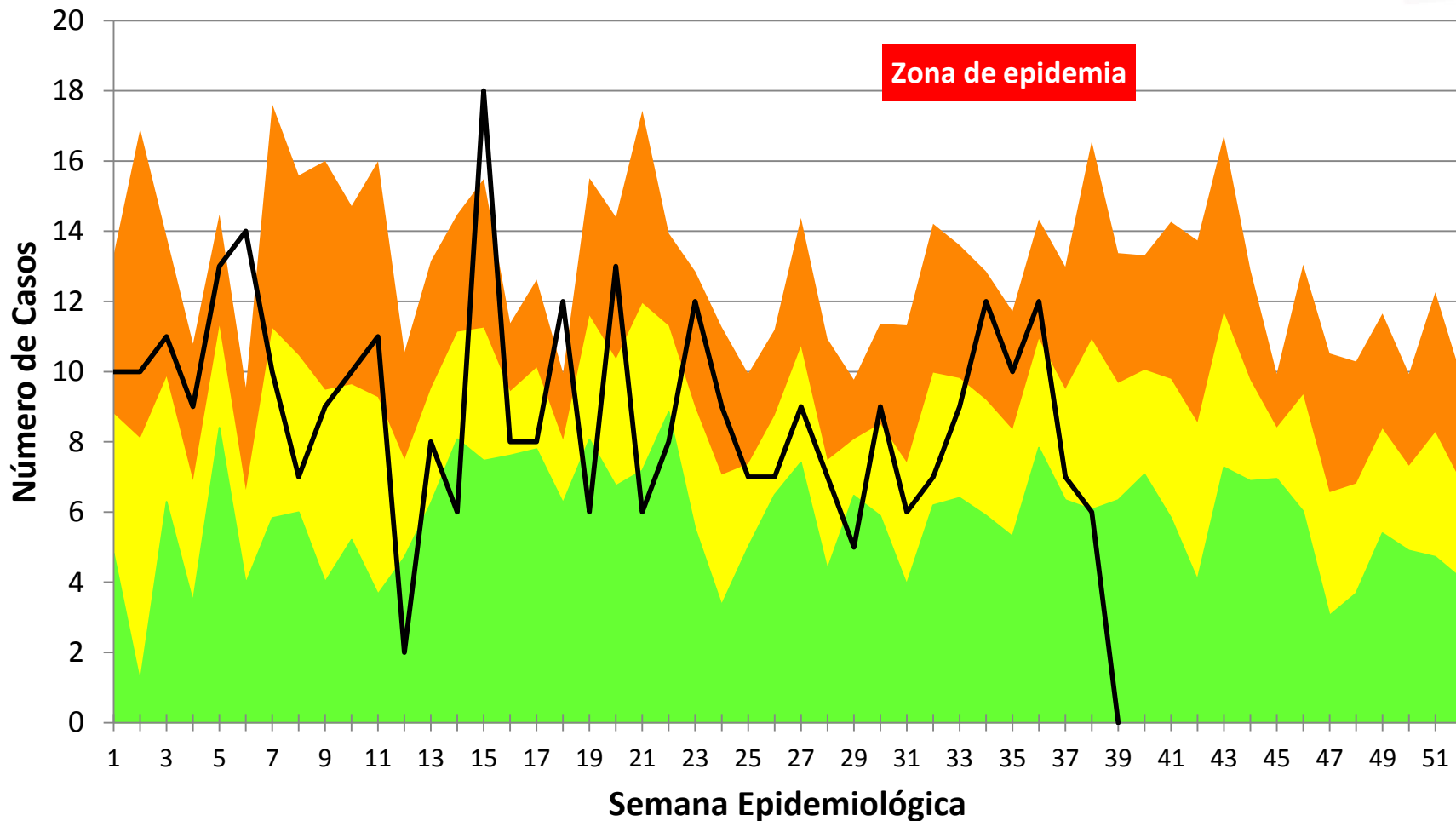
Canales endémicos

Canal Endémico Varicela - Medellín 2016



Canales endémicos

Canal Endémico Parotiditis - Medellín 2016

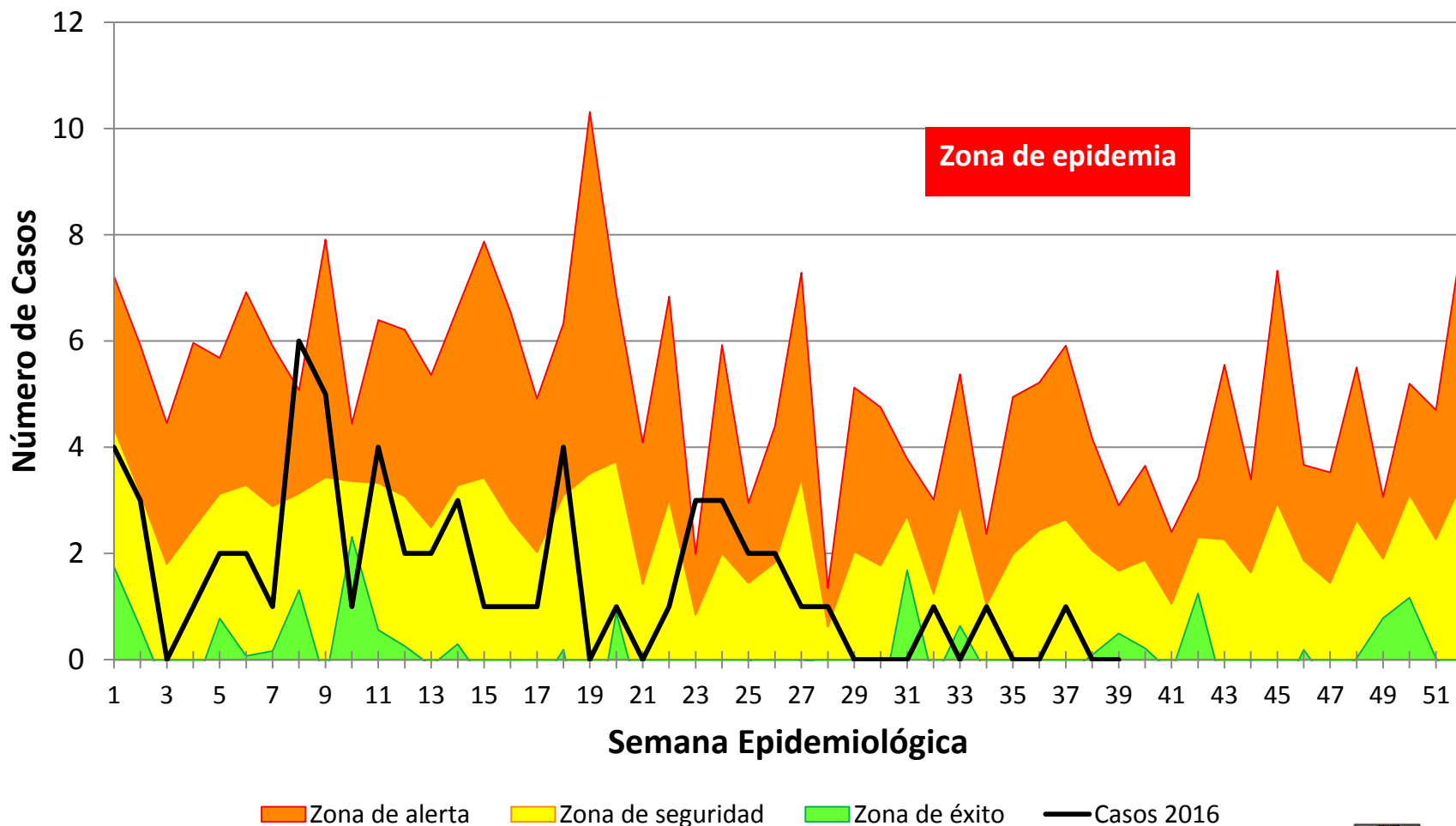


■ Zona de alerta ■ Zona de seguridad ■ Zona de éxito — Casos 2016



Canales endémicos

Canal Endémico Tosferina - Medellín 2016



Enfermedades transmitidas por alimentos



Enfermedades transmitidas por alimentos

Enfermedad Transmitida por Alimentos

Probable: 1
Conf. Laboratorio: 10
Conf. Clínica: 543
Conf. Nexo: 13
Descartado: 5
Descartado por error: 2

Fiebre Tifoidea y Paratifoidea

Probable: 1
Conf. Laboratorio: 2
Conf. Nexo: 0
Descartado: 8
Descartado por error: 0

Hepatitis A

Conf. Laboratorio: 151
Conf. Clínica: 16
Conf. Nexo: 0
Descartado: 5
Descartado por error: 3

Fuente: Sistema de Vigilancia Epidemiológica SIVIGILA

Elaboró: Unidad de Gestión de la Información y el conocimiento , Secretaría de Salud de Medellín.

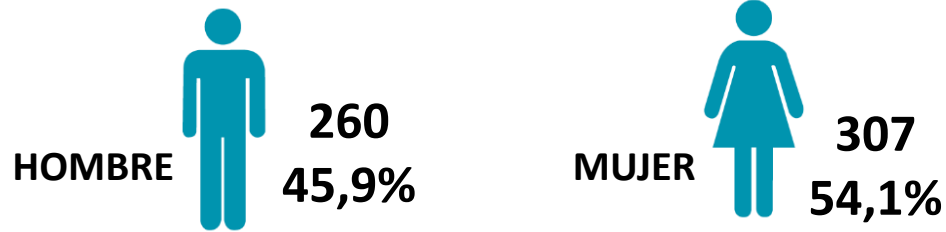
Datos preliminares sujetos a revisión y ajustes.



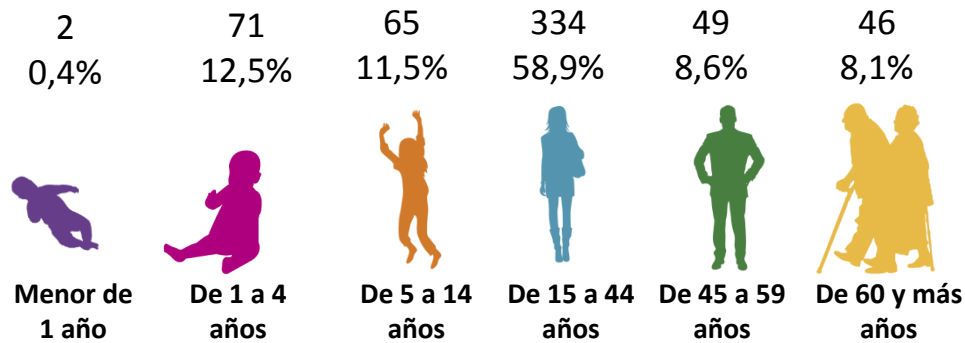
Alcaldía de Medellín
Cuenta con vos

Enfermedad transmitida por alimentos

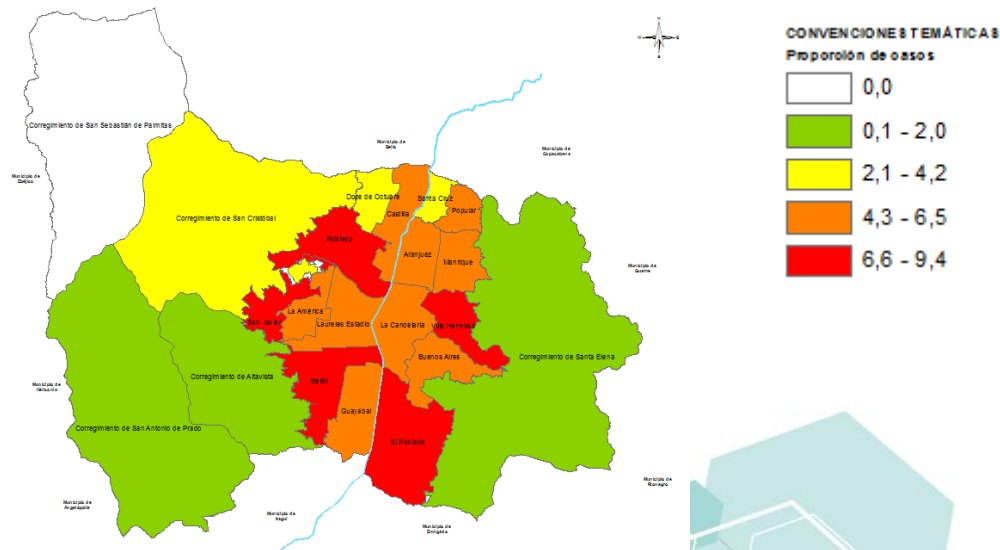
Por sexo →



Por edad →

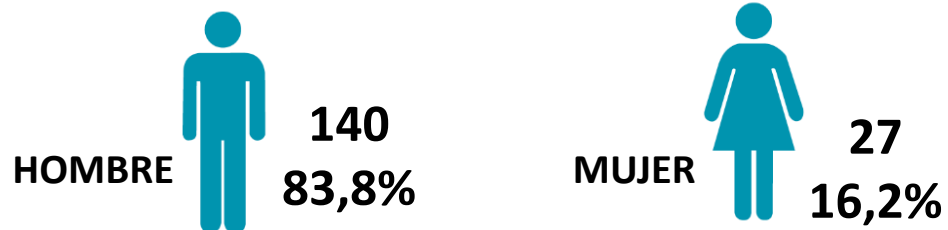


Geográfico →

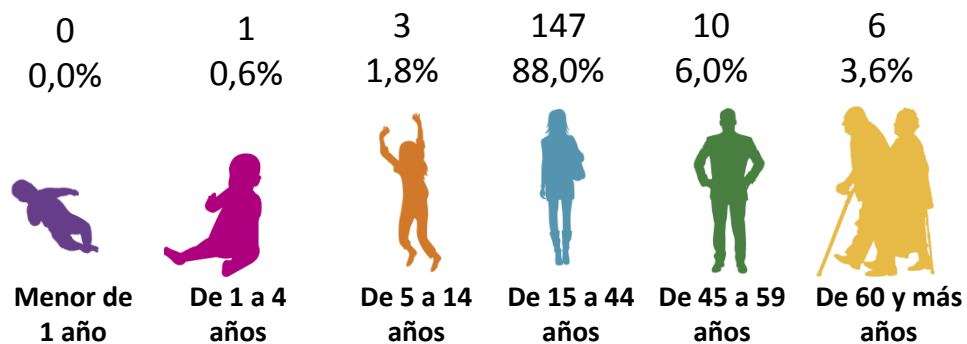


Hepatitis A

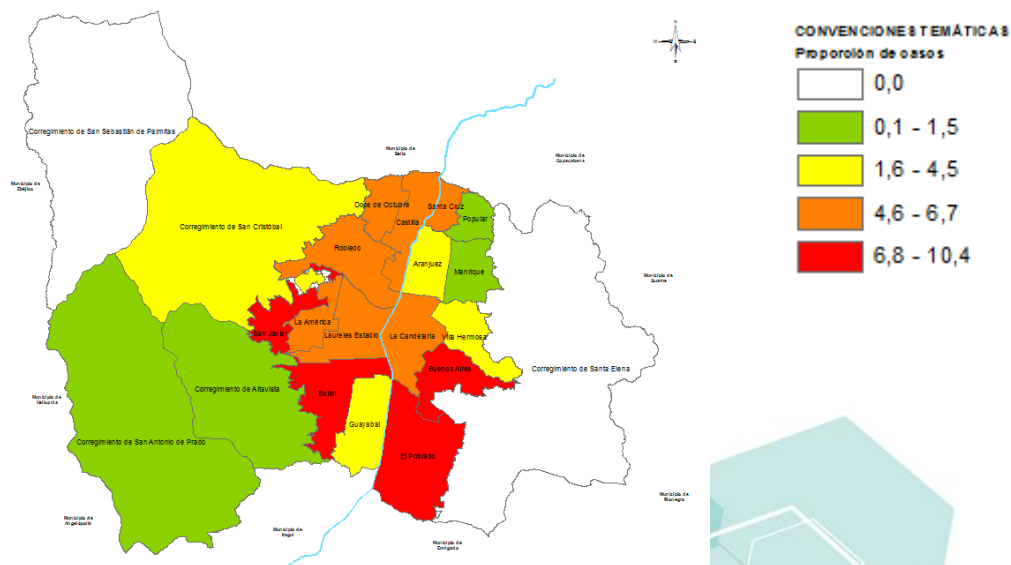
Por sexo



Por edad

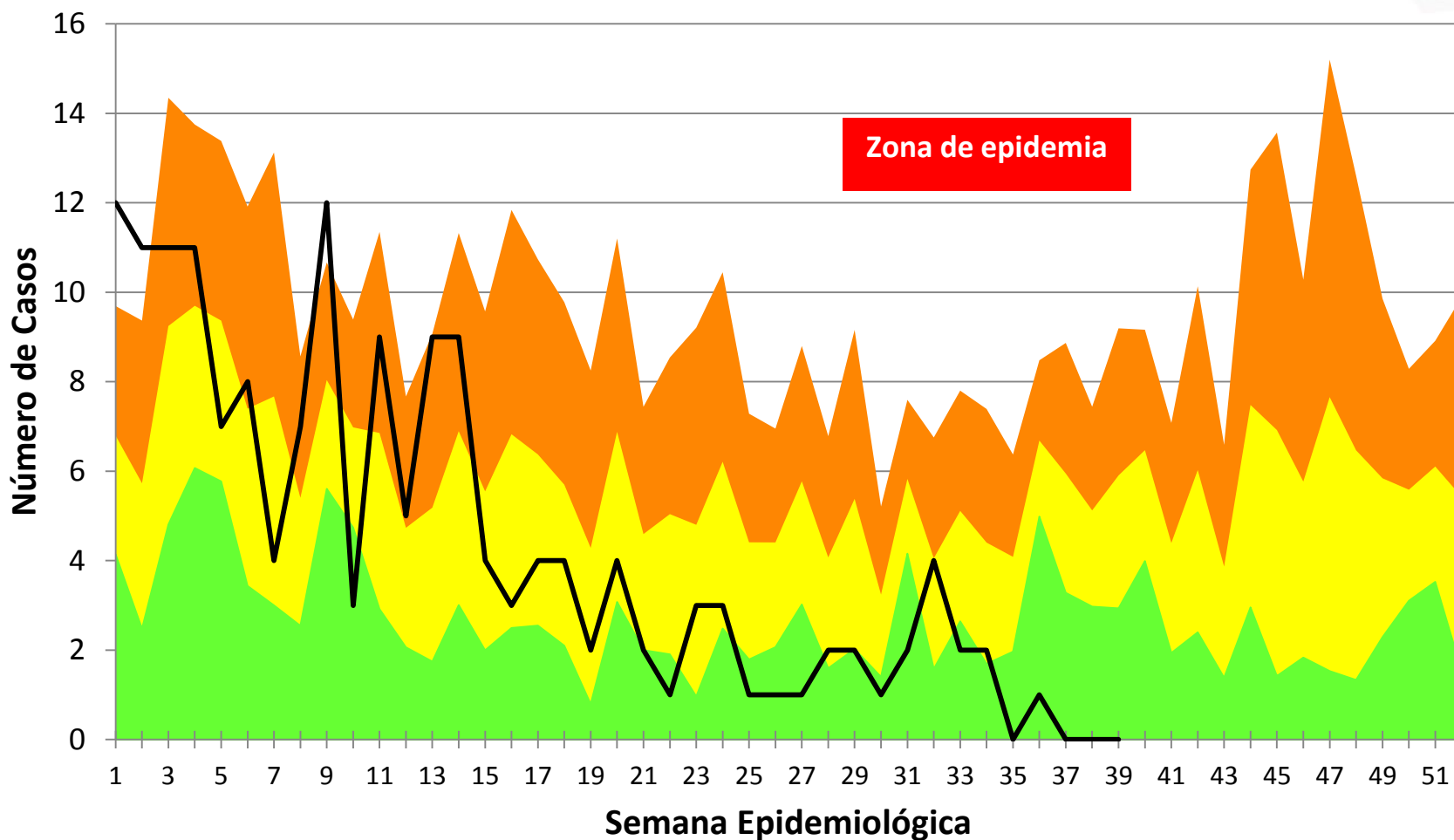


Geográfico



Canales endémicos

Canal Endémico Hepatitis A - Medellín 2016



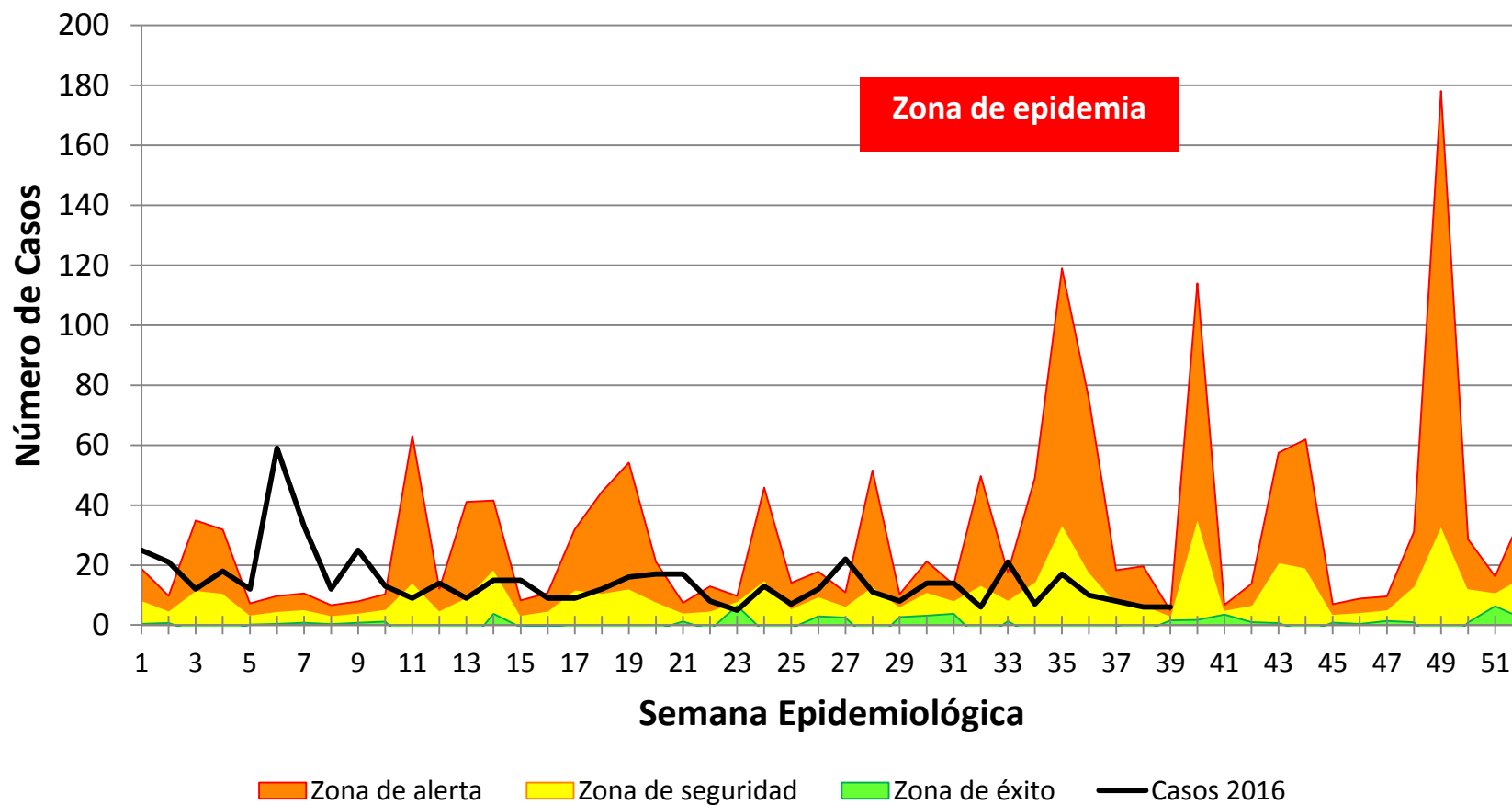
— Zona de alerta — Zona de seguridad — Zona de éxito — Casos 2016



Alcaldía de Medellín
Cuenta con vos

Canales endémicos

Canal Endémico Enfermedad Transmitida por Alimentos Medellín 2016



Enfermedades transmitidas por vectores



Enfermedades transmitidas por vectores

Zika

Sospechoso: 289
Probable: 3
Conf. Laboratorio: 59
Conf. Clínica: 215
Descartado: 14
Descartado por error: 1

Dengue

Probable: 8230
Conf. Laboratorio: 8041
Conf. Nexo: 144
Descartado: 2532
Descartado por error: 56

Malaria

Probable: 0
Conf. Laboratorio: 299
Descartado: 5
Descartado por error: 0

Chikungunya

Sospechoso: 104
Conf. Laboratorio: 15
Conf. Clínica: 51
Descartado: 113
Descartado por error: 1

Leishmaniasis Cutánea

Conf. Laboratorio: 120
Descartado por error: 0

Los casos notificados de Malaria y Leishmaniasis cutánea al sistema SIVIGILA, corresponden a pacientes residentes en Medellín con antecedentes de haber estado en zonas endémicas.

Fuente: Sistema de Vigilancia Epidemiológica SIVIGILA

Elaboró: Unidad de Gestión de la Información y el conocimiento, Secretaría de Salud de Medellín.

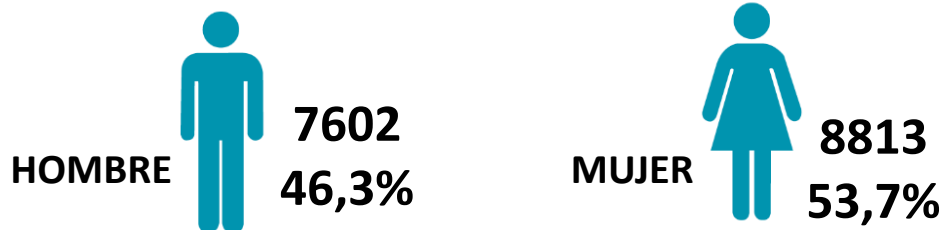
Datos preliminares sujetos a revisión y ajustes.



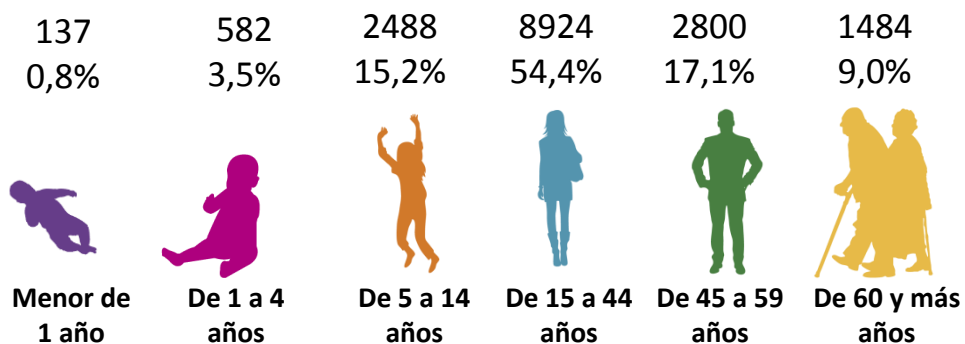
Alcaldía de Medellín
Cuenta con vos

Dengue

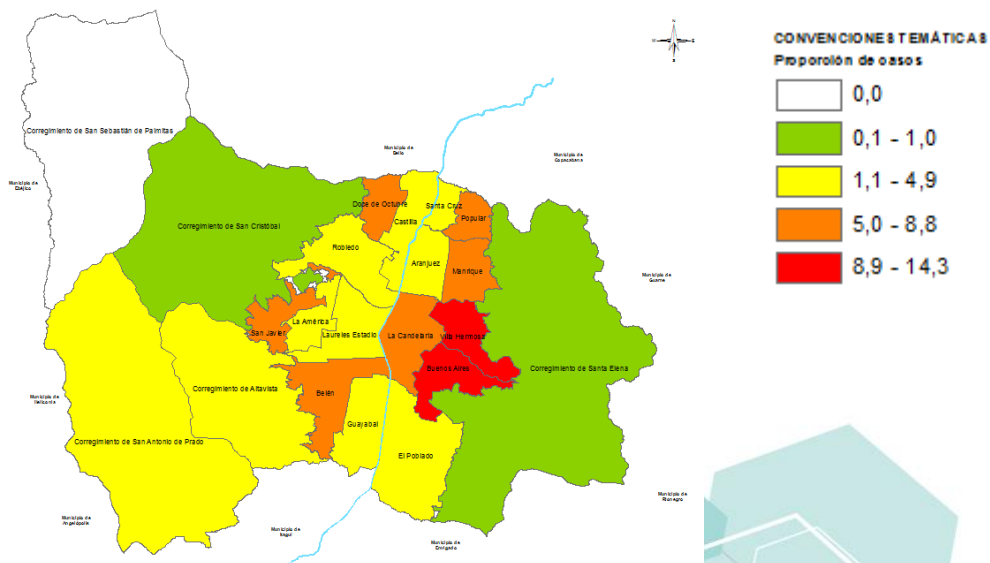
Por sexo



Por edad

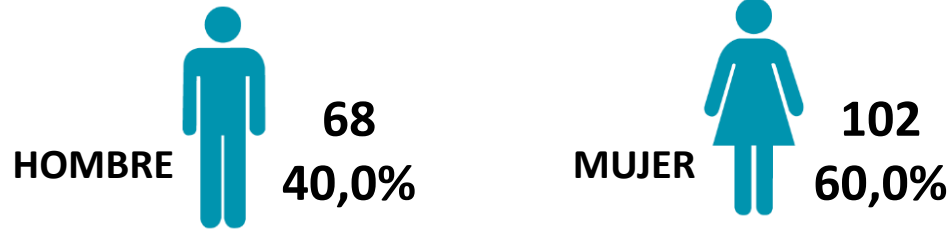


Geográfico

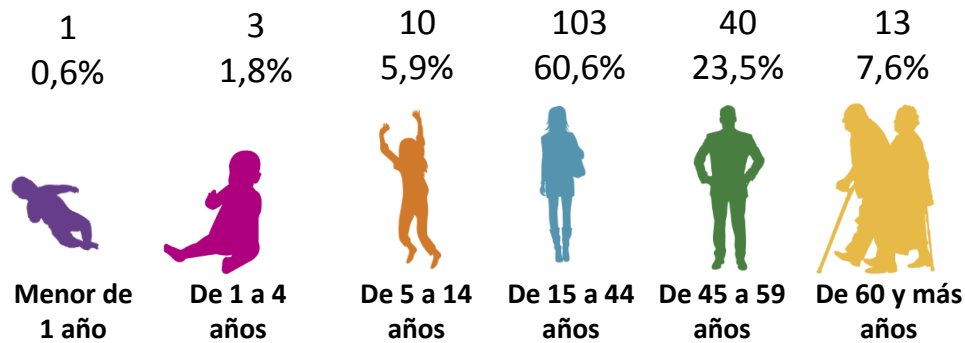


Chikungunya

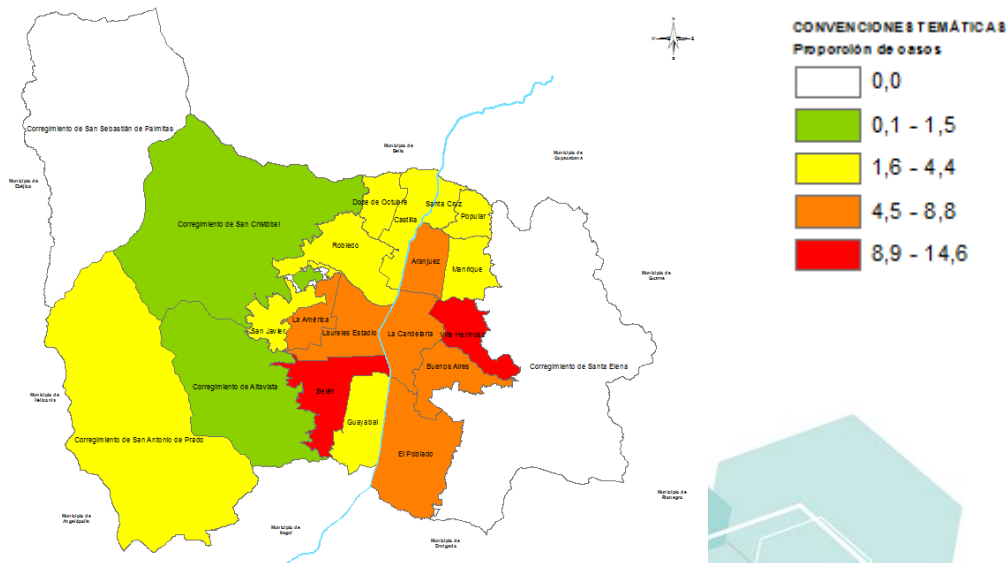
Por sexo →



Por edad →

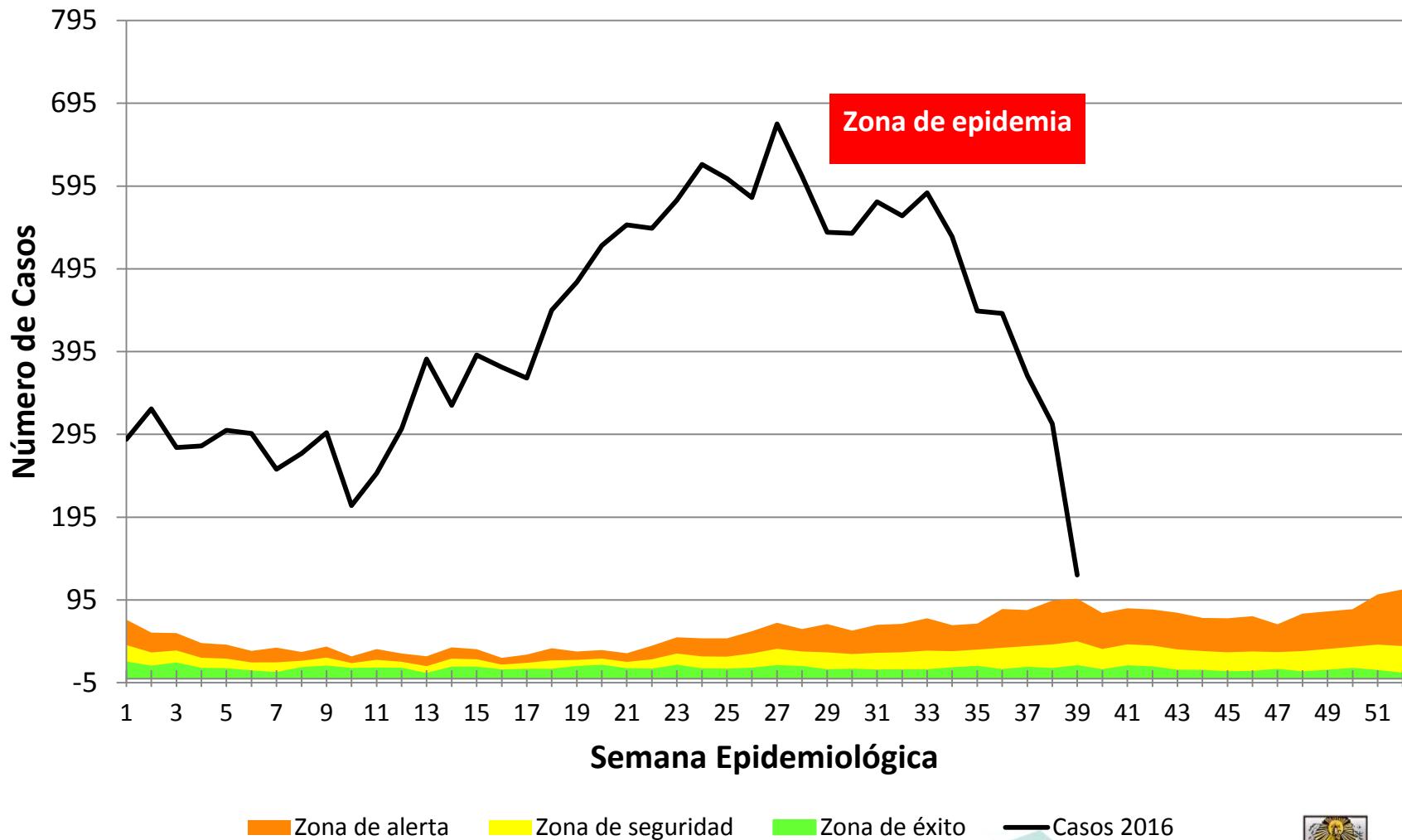


Geográfico →



Canales endémicos

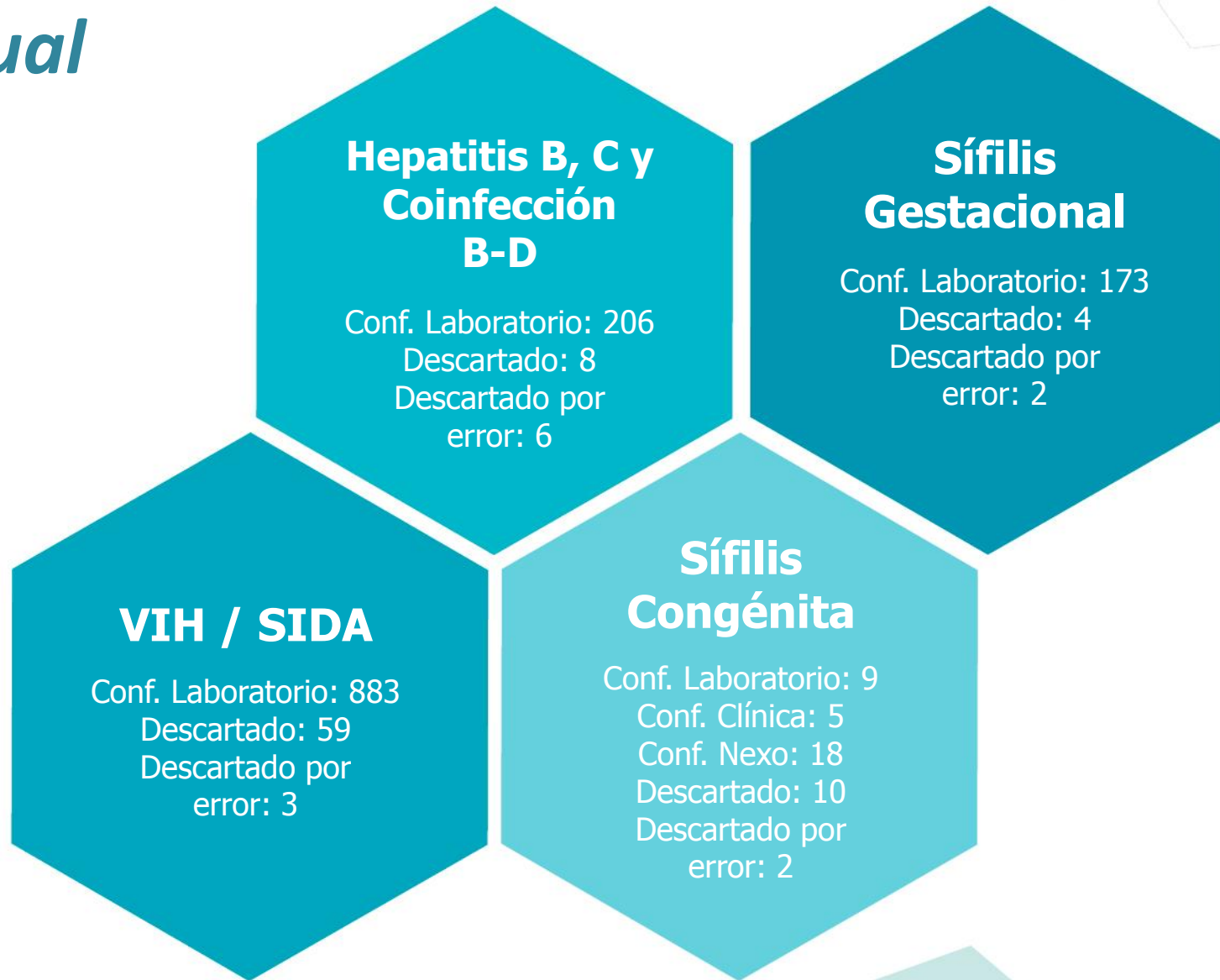
Canal Endémico Dengue - Medellín 2016



Infecciones de transmisión sexual



Infecciones de transmisión sexual



Fuente: Sistema de Vigilancia Epidemiológica SIVIGILA

Elaboró: Unidad de Gestión de la Información y el conocimiento, Secretaría de Salud de Medellín.

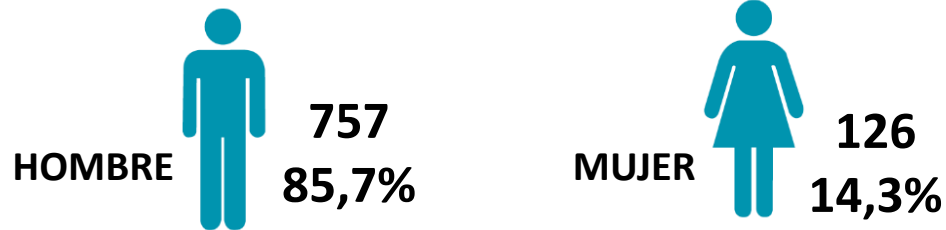
Datos preliminares sujetos a revisión y ajustes.



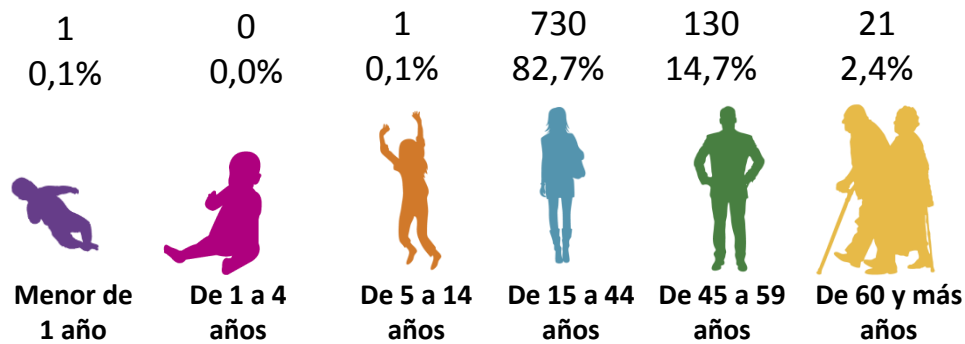
Alcaldía de Medellín
Cuenta con vos

VIH / SIDA

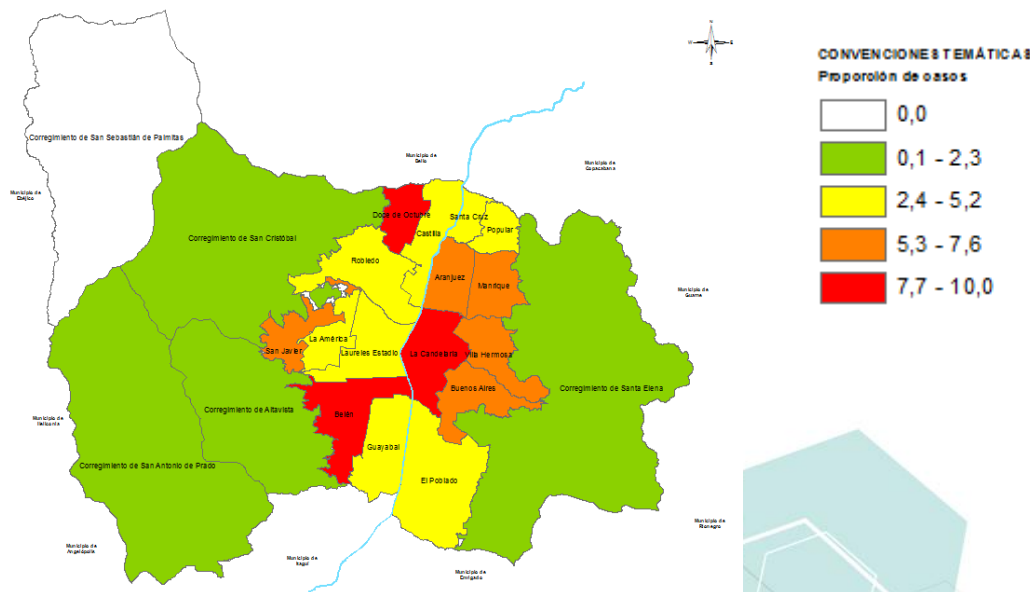
Por sexo →



Por edad →

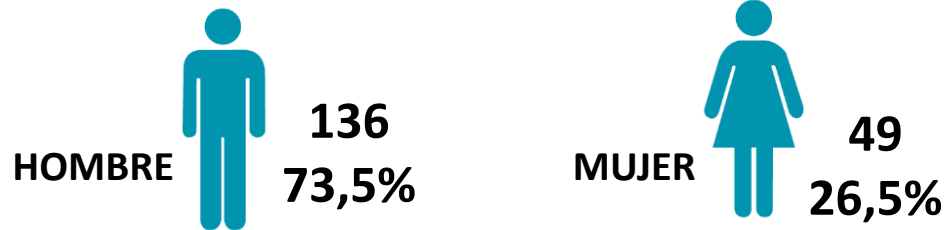


Geográfico →

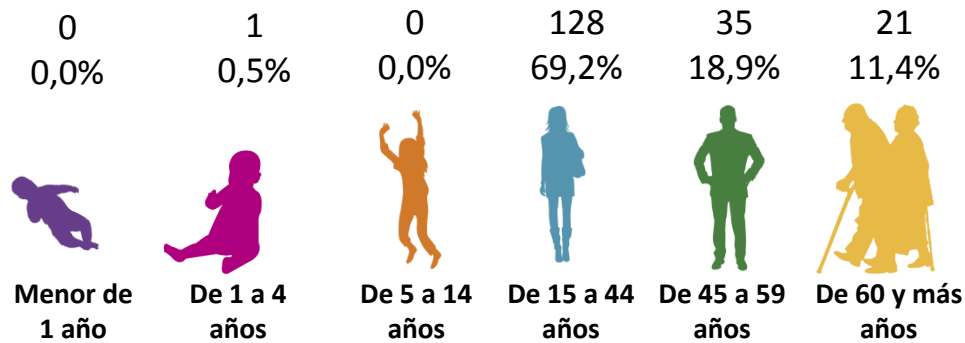


Hepatitis B

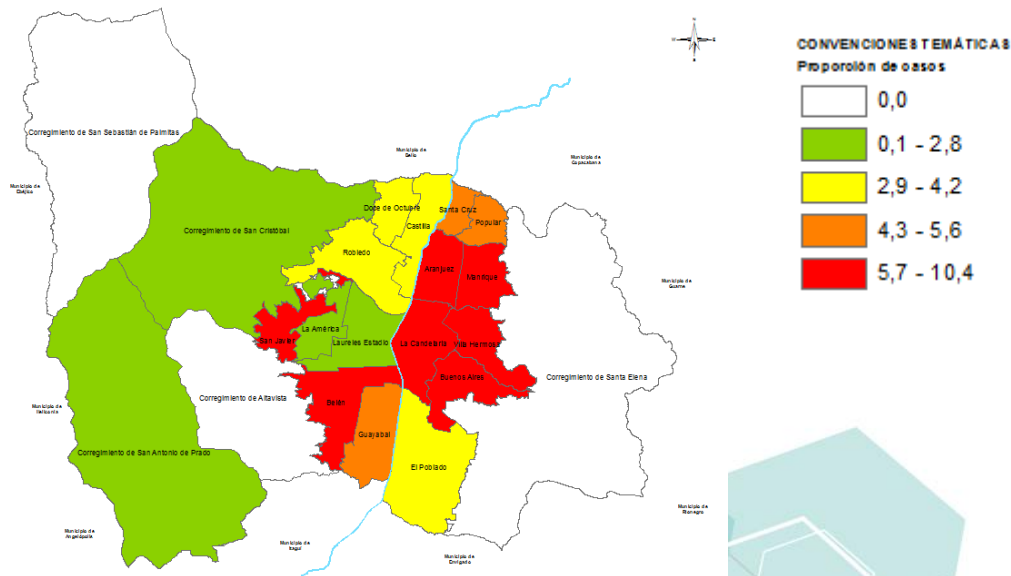
Por sexo →



Por edad →

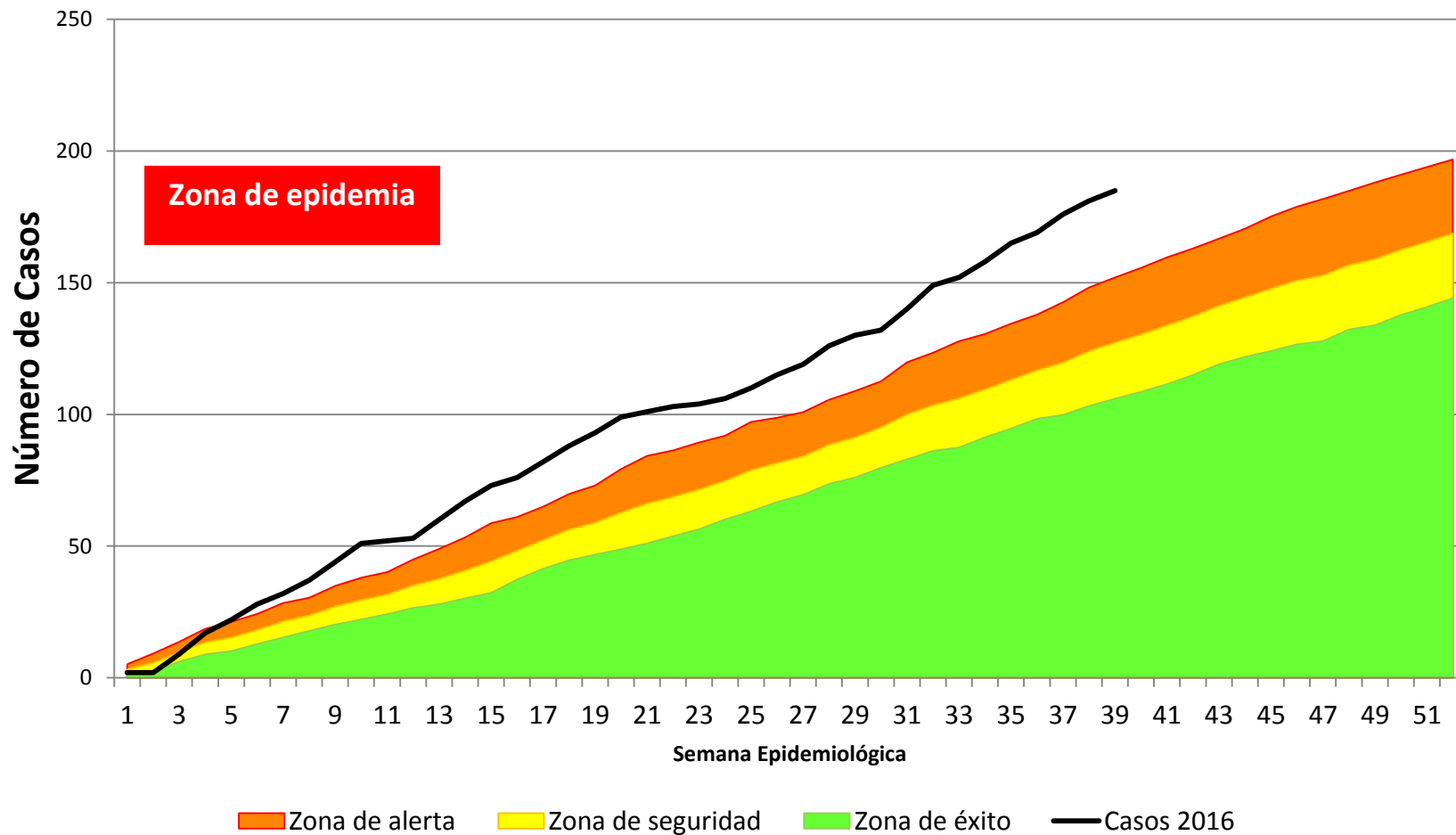


Geográfico →



Canales endémicos

Canal Endémico Hepatitis B - Medellín 2016



Micobacterias



Micobacterias

Tuberculosis

Conf. Laboratorio: 1080
Conf. Clínica: 153
Conf. Nexos: 10
Descartado: 93
Descartado por error: 133

Lepra

Conf. Laboratorio: 1
Conf. Clínica: 0
Descartado: 0
Descartado por error: 0

Fuente: Sistema de Vigilancia Epidemiológica SIVIGILA

Elaboró: Unidad de Gestión de la Información y el conocimiento, Secretaría de Salud de Medellín.

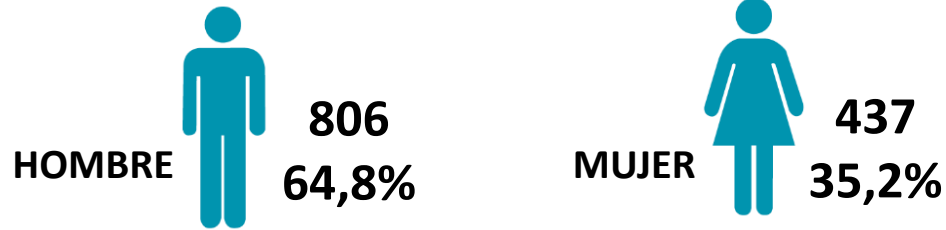
Datos preliminares sujetos a revisión y ajustes.



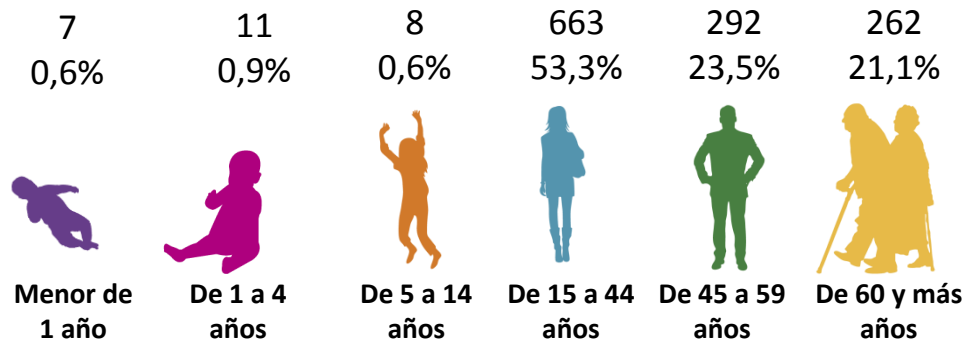
Alcaldía de Medellín
Cuenta con vos

Tuberculosis

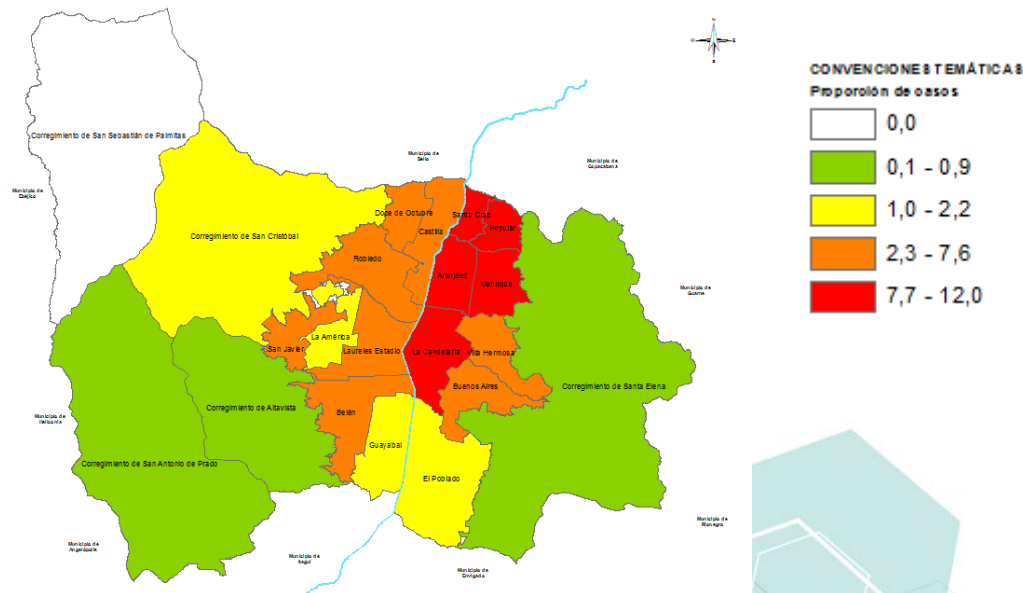
Por sexo →



Por edad →

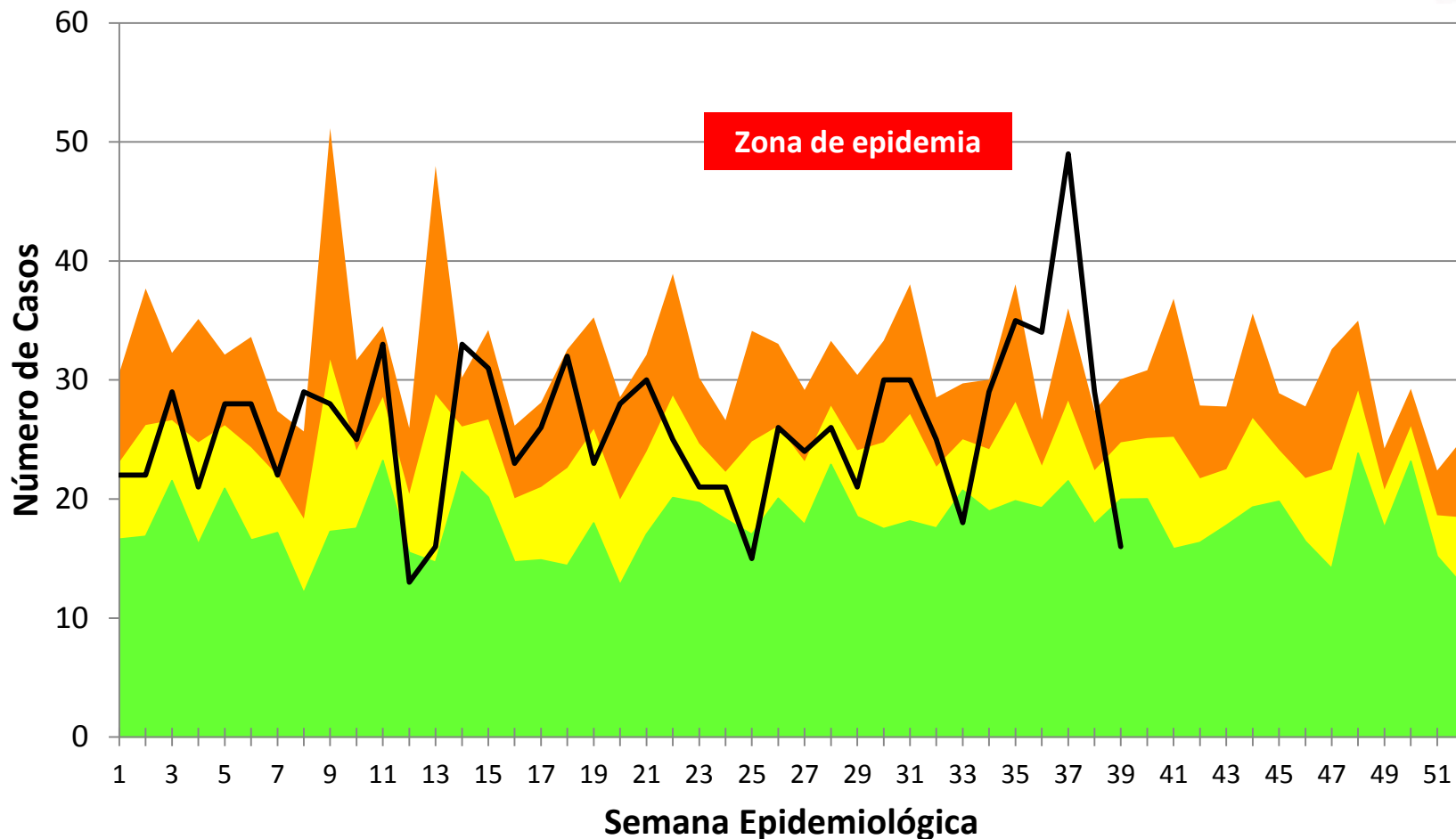


Geográfico →



Canales endémicos

Canal Endémico Tuberculosis pulmonar - Medellín 2016



— Zona de alerta — Zona de seguridad — Zona de éxito — Casos 2016



Zoonosis



Zoonosis

Leptospirosis

Sospechoso: 101
Conf. Laboratorio: 10
Conf. Nexa: 0
Descartado: 65
Descartado por error: 0

Vigilancia Integrada de Rabia Humana

Probable: 0
Conf. Laboratorio: 0
Conf. Clínica: 3796
Descartado: 33
Descartado por error: 9

Accidente Ofídico

Conf. Clínica: 8
Descartado: 2
Descartado por error: 0

Fuente: Sistema de Vigilancia Epidemiológica SIVIGILA

Elaboró: Unidad de Gestión de la Información y el conocimiento, Secretaría de Salud de Medellín.

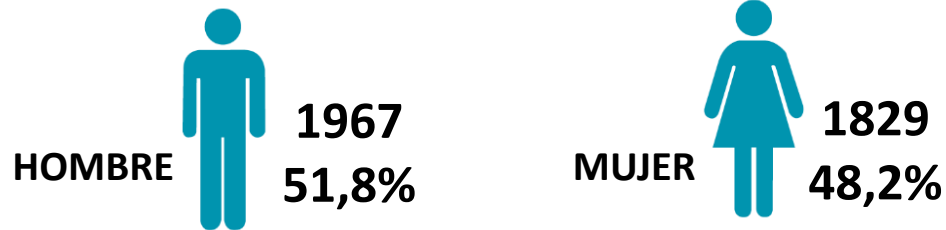
Datos preliminares sujetos a revisión y ajustes.



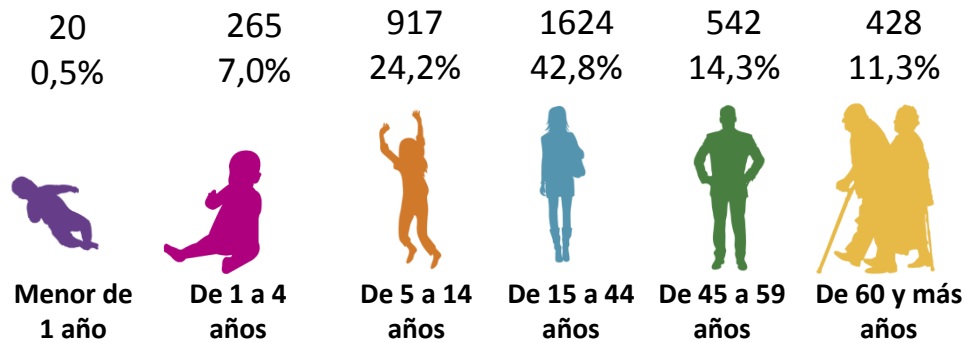
Alcaldía de Medellín
Cuenta con vos

Vigilancia integrada de rabia humana

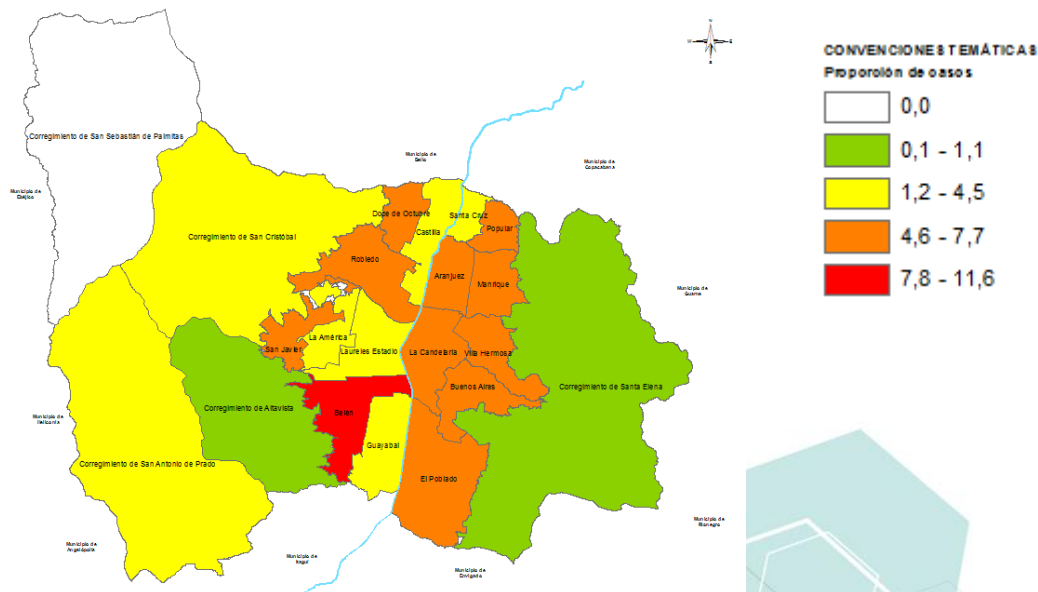
Por sexo →



Por edad →

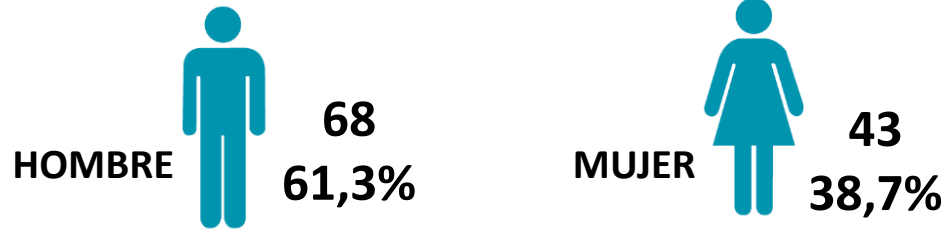


Geográfico →

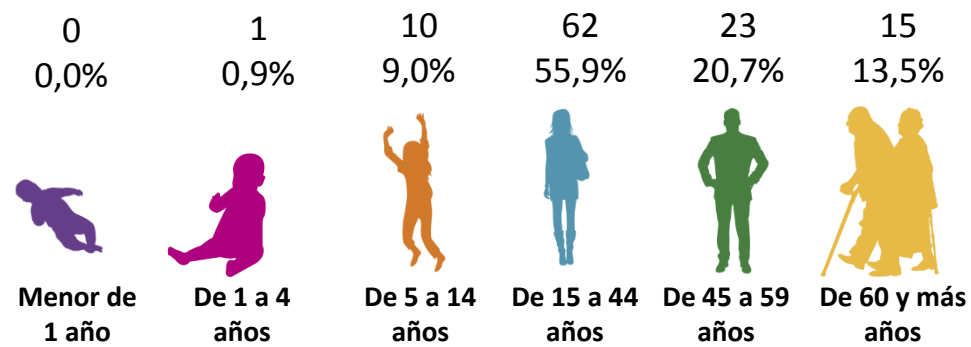


Leptospirosis

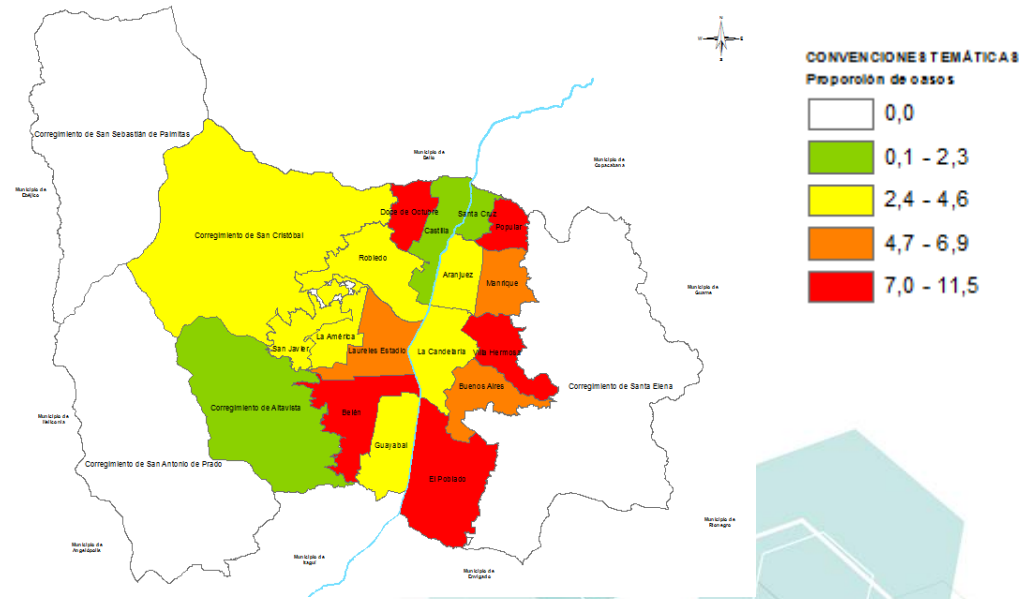
Por sexo →



Por edad →



Geográfico →



Enfermedades no transmisibles

Morbilidad Materna Extrema

Conf. Clínica: 482
Descartado: 0
Descartado por error: 9

Cáncer en Menores de 18 años

Probable: 2
Conf. Laboratorio: 69
Descartado: 3
Descartado por error: 0

Mortalidad Perinatal y Neonatal

Conf. Clínica: 274
Descartado: 0
Descartado por error: 5

Defectos Congénitos

Probable: 34
Conf. Laboratorio: 81
Conf. Clínica: 181
Descartado: 38
Descartado por error: 3

Mortalidad Materna

Conf. Clínica: 5
Descartado: 0
Descartado por error: 0

Fuente: Sistema de Vigilancia Epidemiológica SIVIGILA

Elaboró: Unidad de Gestión de la Información y el conocimiento, Secretaría de Salud de Medellín.

Datos preliminares sujetos a revisión y ajustes.



Alcaldía de Medellín
Cuenta con vos

Defectos congénitos

Por sexo →

HOMBRE



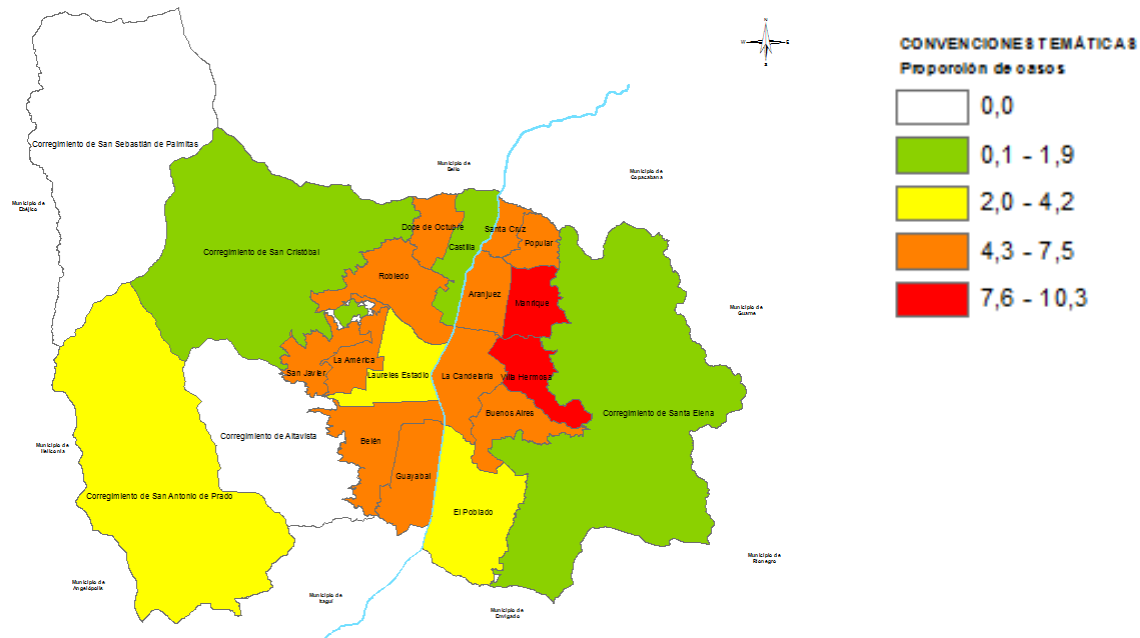
176
59,9%

MUJER



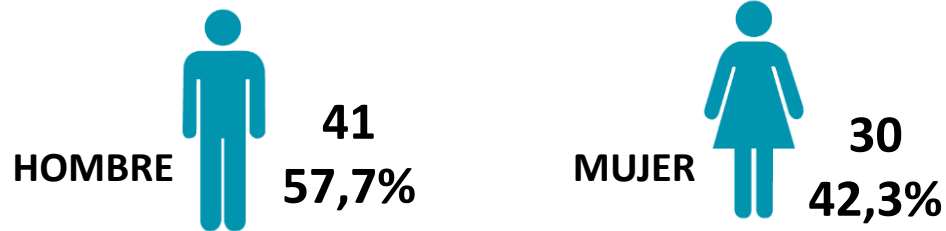
118
40,1%

Geográfico →

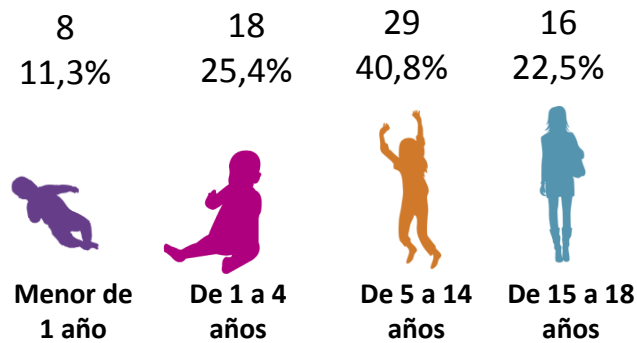


Cáncer en menor de 18 años

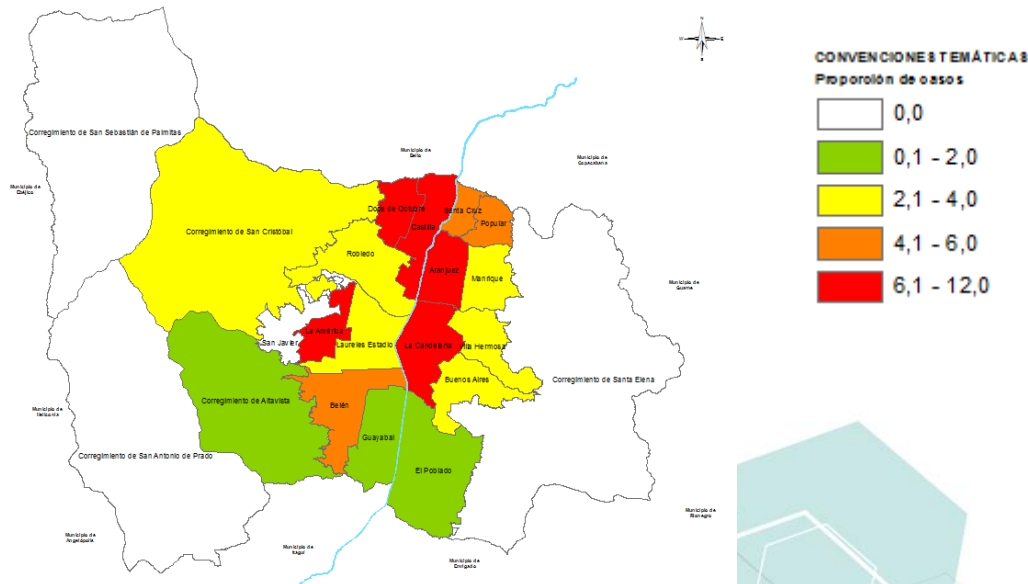
Por sexo



Por edad



Geográfico



Secretaría de Salud de Medellín

Contáctenos en el correo sivigila.salud@medellin.gov.co



Alcaldía de Medellín
Cuenta con vos