

SECRETARIA DISTRICTAL DE INTEGRACIÓN SOCIAL Subdirección para la Aduldez



VI CENSO HABITANTES DE CALLE

Bogotá D.C., Abril 2012



ALCALDÍA MAYOR
DE BOGOTÁ D.C.

✓ El fenómeno de la Habitabilidad en Calle se sustenta en factores multicausales identificados por el Distrito en el trabajo con la población.

✓ Tendencia del fenómeno de la habitabilidad en Calle a través de los 6 Censos realizados en Bogotá en los últimos 14 años (1997, 1999, 2001, 2004, 2007 y 2011)

✓ La experiencia en Bogotá en el trabajo con la población habitante de calle ha permitido la construcción de conceptos diferentes referidos a la habitabilidad en calle y habitante de calle.

✓ El Censo 2011 incluyó variables que no se habían contemplado anteriormente: Enfoque diferencial; Redes familiares, sociales e institucionales y Talentos



✓ El Censo 2011 contó con Dispositivos electrónicos de captura de información.

✓ Realización de prueba piloto para validación de metodología e instrumento



ALCALDÍA MAYOR
DE BOGOTÁ D.C.



BOGOTÁ
HUMANANA

✓ **CONTEO**

Realizar el conteo de las y los ciudadanos Habitantes de la Calle en el Distrito Capital

✓ **IDENTIFICAR Y CARACTERIZAR**

Identificar y caracterizar las y los ciudadanos Habitantes de la Calle en aspectos sociodemográficos (en especial Redes familiares y etapas del ciclo vital), generación de ingresos y consumo de sustancias psicoactivas – SPA.



ALCALDÍA MAYOR
DE BOGOTÁ D.C.



BOGOTÁ
HUMANANA

HABITANTE DE CALLE

Es todo ciudadano o ciudadana que permanece en Calle (al menos treinta días continuos) o se ubica temporalmente en un lugar especial de alojamiento (instituciones privadas o públicas, paga diarios o lugares de consumo) y hace de la calle su espacio físico, social y cultural en donde solventa todas sus necesidades.



ALCALDÍA MAYOR
DE BOGOTÁ D.C.



RETOS

LA UNIVERSALIDAD

Identificación del total de CHC de acuerdo a definición

LA ENTREVISTA INDIVIDUAL

Equipo de empadronamiento entrenado para lograr intervenciones positivas y aplicación de instrumento censal.

LA SIMULTANEIDAD

Identificación de CHC abarcando la totalidad del perímetro urbano de Bogotá en el menor tiempo posible a través de alianzas que permitieron incrementar el talento humano.



ALCALDÍA MAYOR
DE BOGOTÁ D.C.



ETAPA PRECENSAL

Preparación de la metodología a desarrollar durante el Censo

- ✓ Definición de la población
- ✓ Recorridos de reconocimiento
- ✓ Base de datos de instituciones
- ✓ Elaboración del instrumento censal
- ✓ Ajustes y definición final del instrumento
- ✓ Elaboración de instructivos
- ✓ Capacitación
- ✓ Aplicación de prueba piloto
- ✓ Ajustes



ALCALDÍA MAYOR
DE BOGOTÁ D.C.

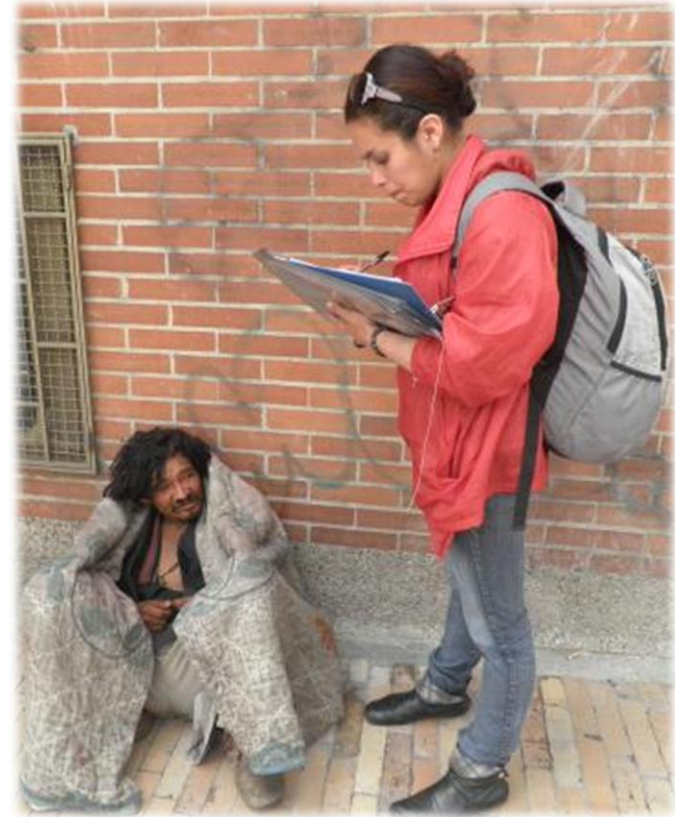


BOGOTÁ
HUMANANA

ETAPA CENSAL

Recolección de información, crítica y codificación y captura de datos.

- ✓ Técnicas de aseguramiento de cobertura y universalidad (Pre-indicación, Referencia, Bola de nieve, Observación, Control de duplicación, Aplicación en instituciones).
- ✓ División de Bogotá en 5 áreas geográficas, 186 Áreas de Supervisión y 512 áreas de empadronamiento.
- ✓ Talento humano con experiencia previa de Censo Habitante de Calle.
- ✓ Estrategias diferenciadas para zonas de alta presencia (Bronx).
- ✓ Protocolos de manejo, validación y custodia de la información.



ALCALDÍA MAYOR
DE BOGOTÁ D.C.



BOGOTÁ
HUMANANA

ETAPA POSCENSAL

Análisis e interpretación de resultados.

- ✓ Elaboración de esquema de análisis
- ✓ Protocolos de seguridad e integridad de la base de datos.
- ✓ Elaboración de cuadros de salida
- ✓ Análisis de información
- ✓ Presentación de resultados



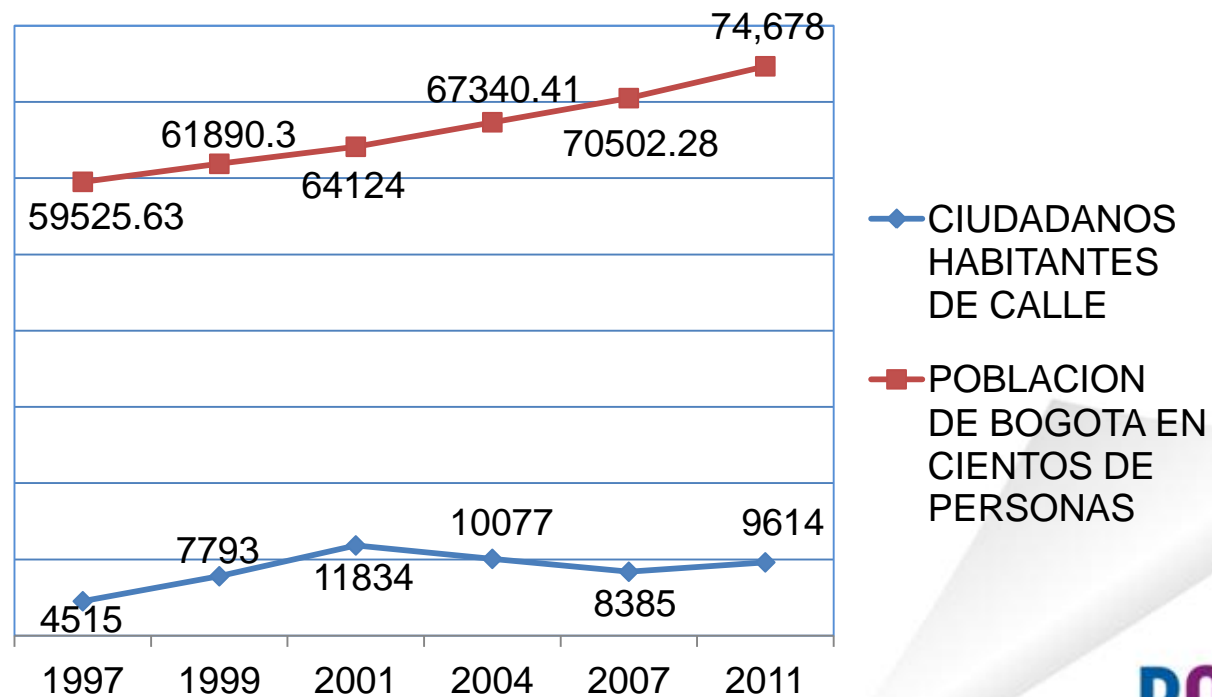
ALCALDÍA MAYOR
DE BOGOTÁ D.C.



BOGOTÁ
HUMANANA

Relación Población Habitante de Calle – Población Bogotá

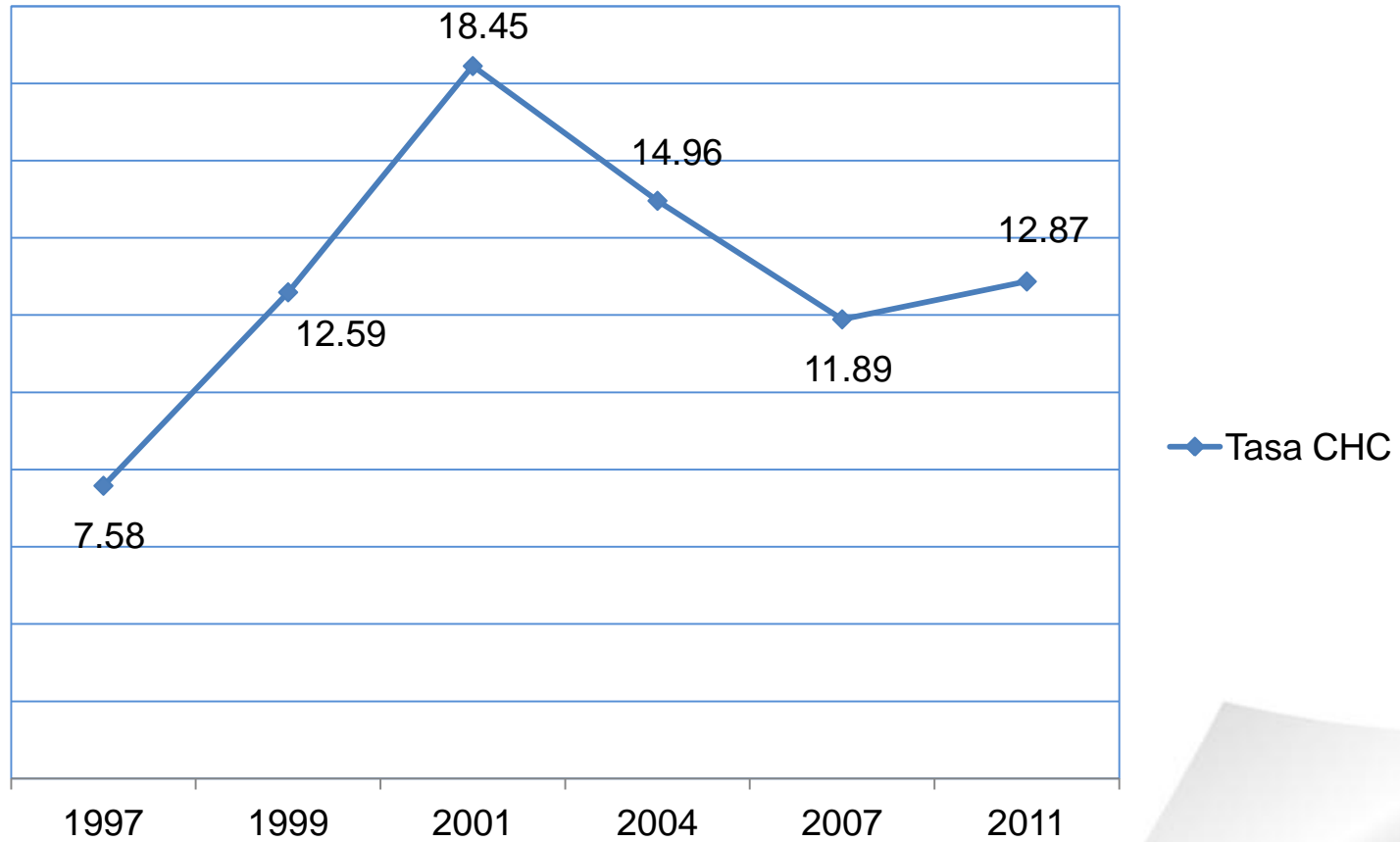
AÑO DE CENSO	1997	1999	2001	2004	2007	2011
POBLACION CENSADA CHC	4.515	7.793	11.832	10.077	8.385	9.614
POBLACION BOGOTA	5.952.563	6.189.030	6.412.400	6.734.041	7.050.228	7.467.804
TASA HC POR CADA 10.000	7,58	12,59	18,45	14,96	11,89	12,87



ALCALDÍA MAYOR
DE BOGOTÁ D.C.



TASA DE CHC POR CADA 10.000 HABITANTES



ALCALDÍA MAYOR
DE BOGOTÁ D.C.



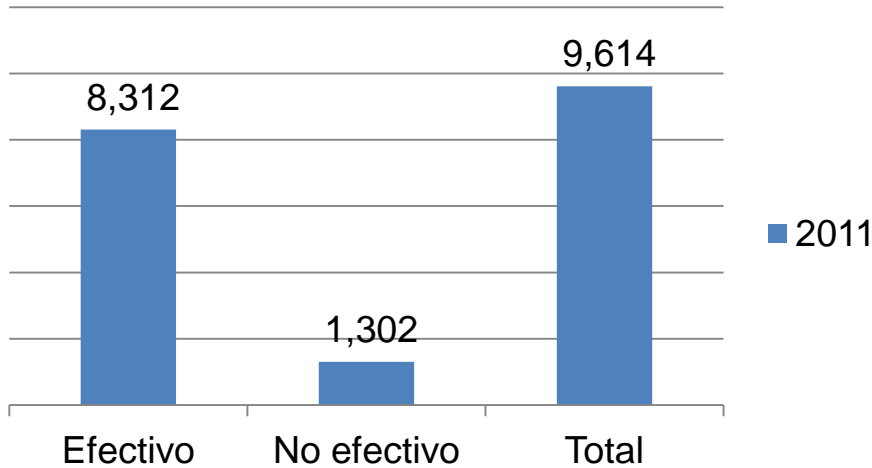


- ✓ Familias expulsoras (violencias intrafamiliares)
- ✓ Inicio de consumo de SPA a temprana edad
- ✓ Aspectos contextuales de la ciudad y del país que influyen en el fenómeno (crecimiento de microtráfico en territorios, narcotráfico en el país, violencias sociales)
- ✓ Transformación de la definición de habitante de calle a lo largo del tiempo
- ✓ Mirada desde el fenómeno y no desde el individuo.

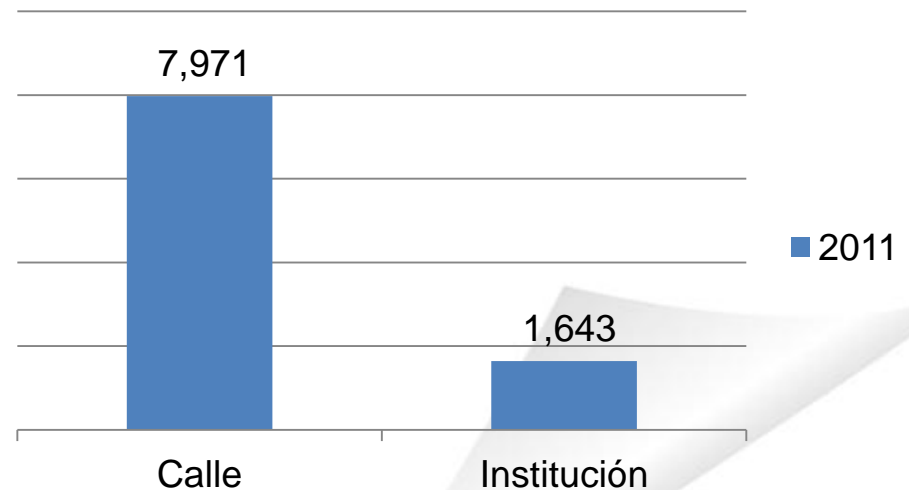


ALCALDÍA MAYOR
DE BOGOTÁ D.C.





TOTAL DE HABITANTES DE CALLE CENSADOS POR TIPO DE CONTACTO 2011



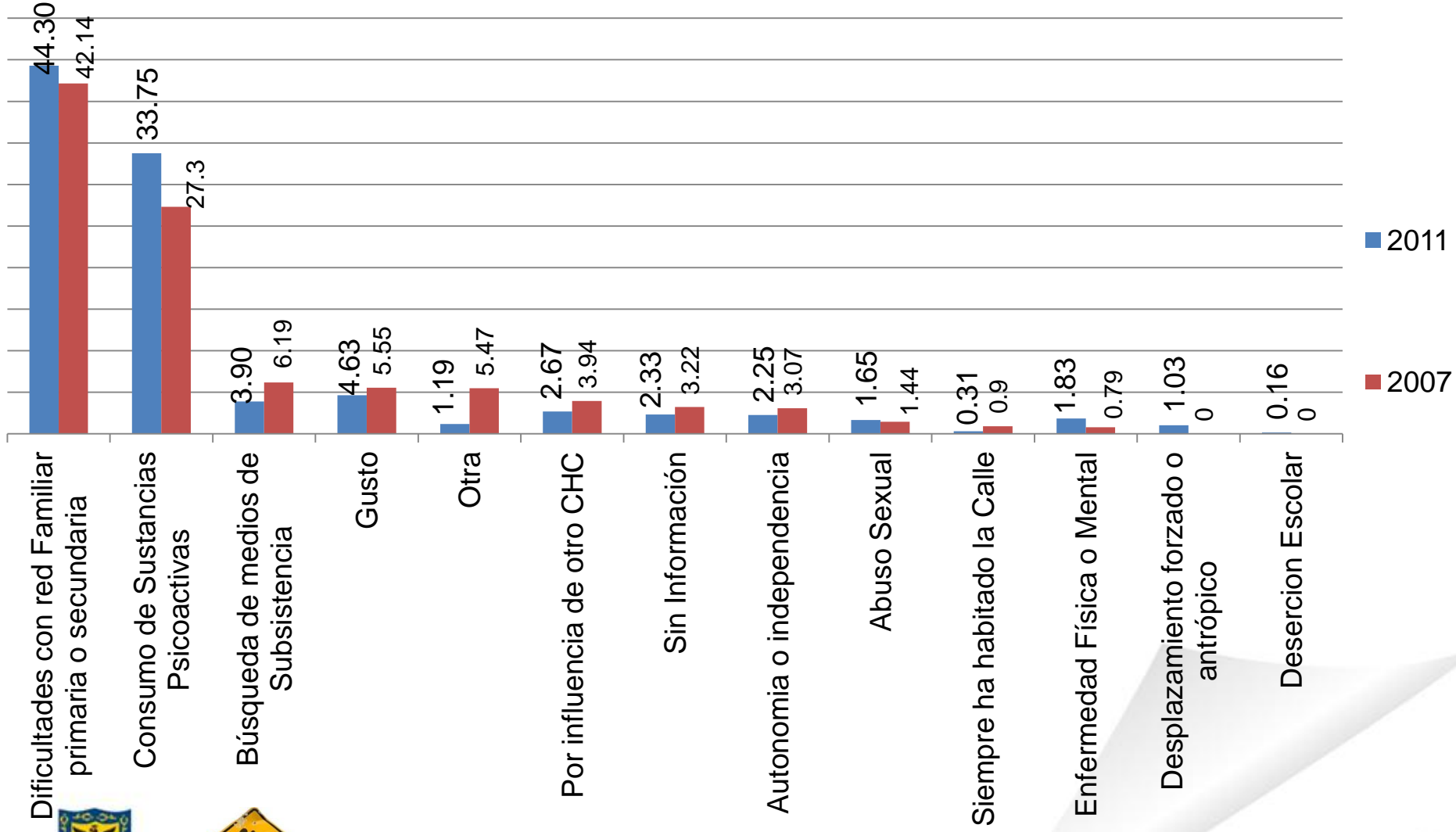
TOTAL DE HABITANTES DE CALLE CENSADOS POR LUGAR DE CONTACTO 2011



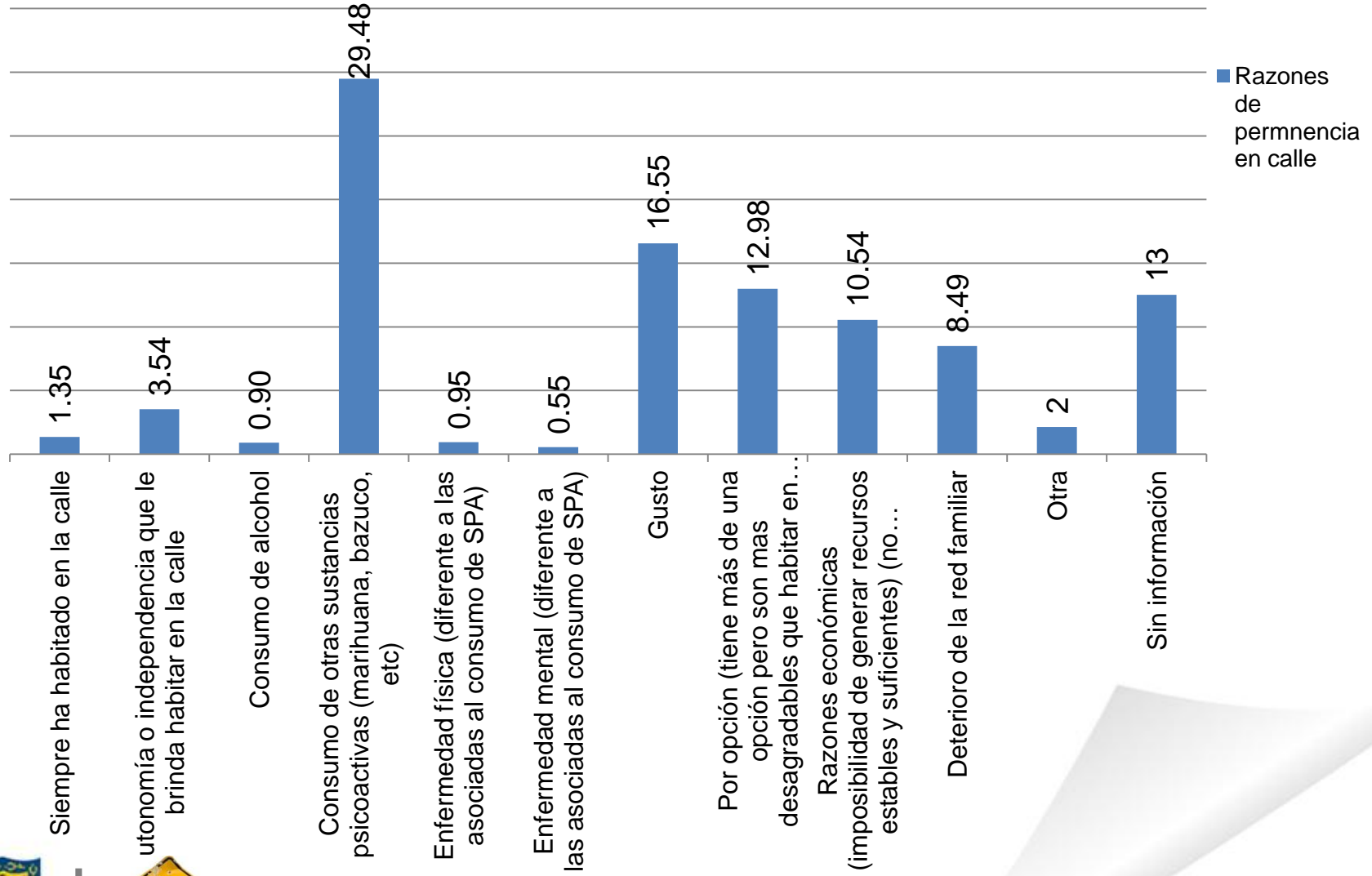
ALCALDÍA MAYOR DE BOGOTÁ D.C.



RAZONES PARA HABITAR LA CALLE



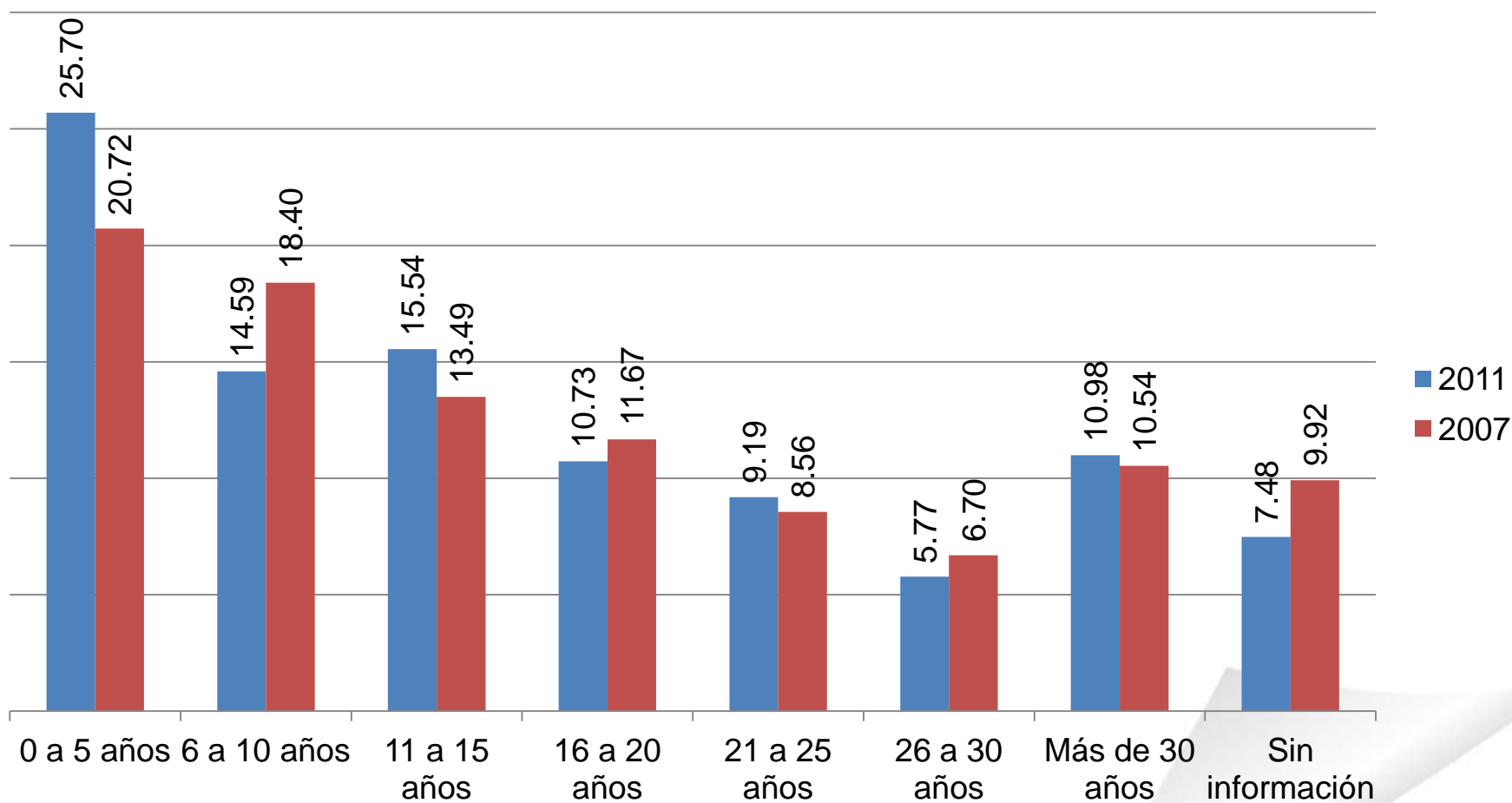
RAZONES DE PERMANENCIA EN CALLE



ALCALDÍA MAYOR
DE BOGOTÁ D.C.



AÑOS DE PERMANENCIA EN CALLE

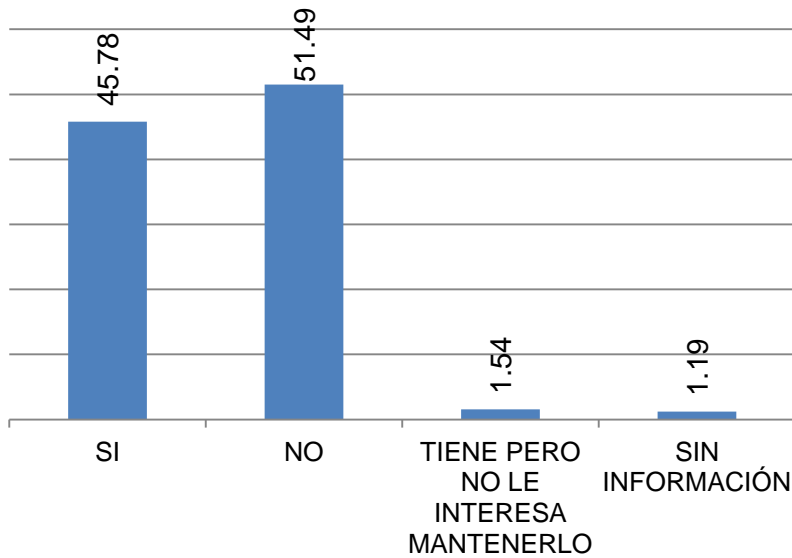


Años de permanencia en calle

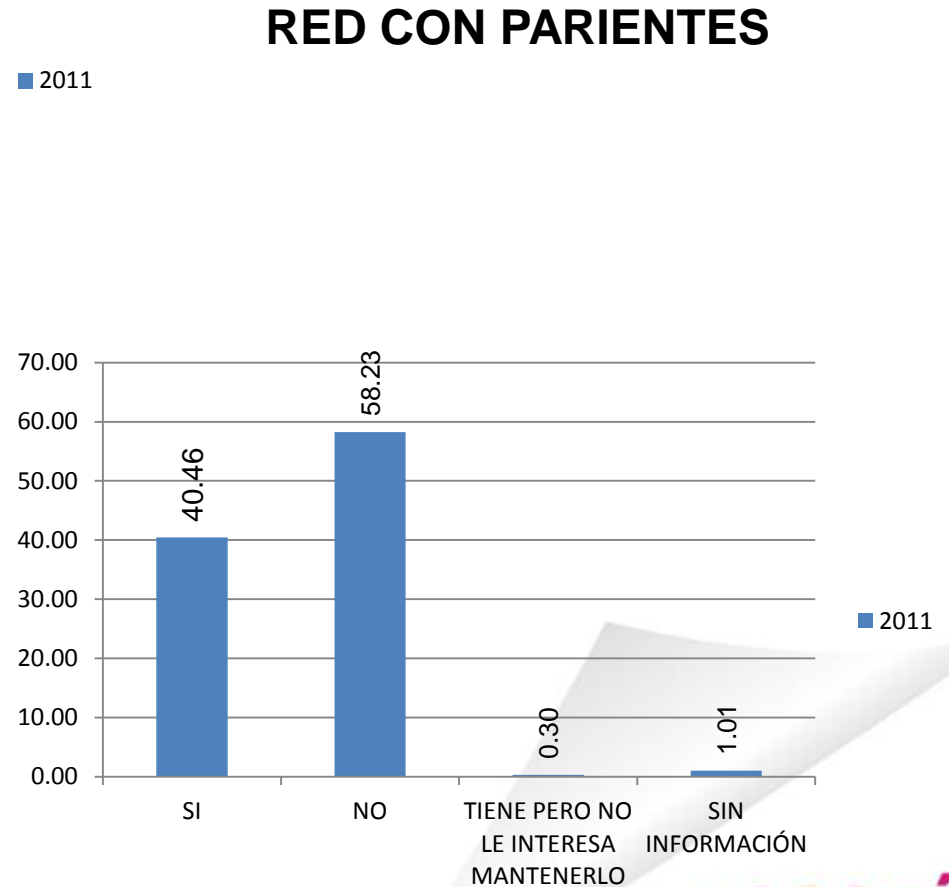


ALCALDÍA MAYOR
DE BOGOTÁ D.C.





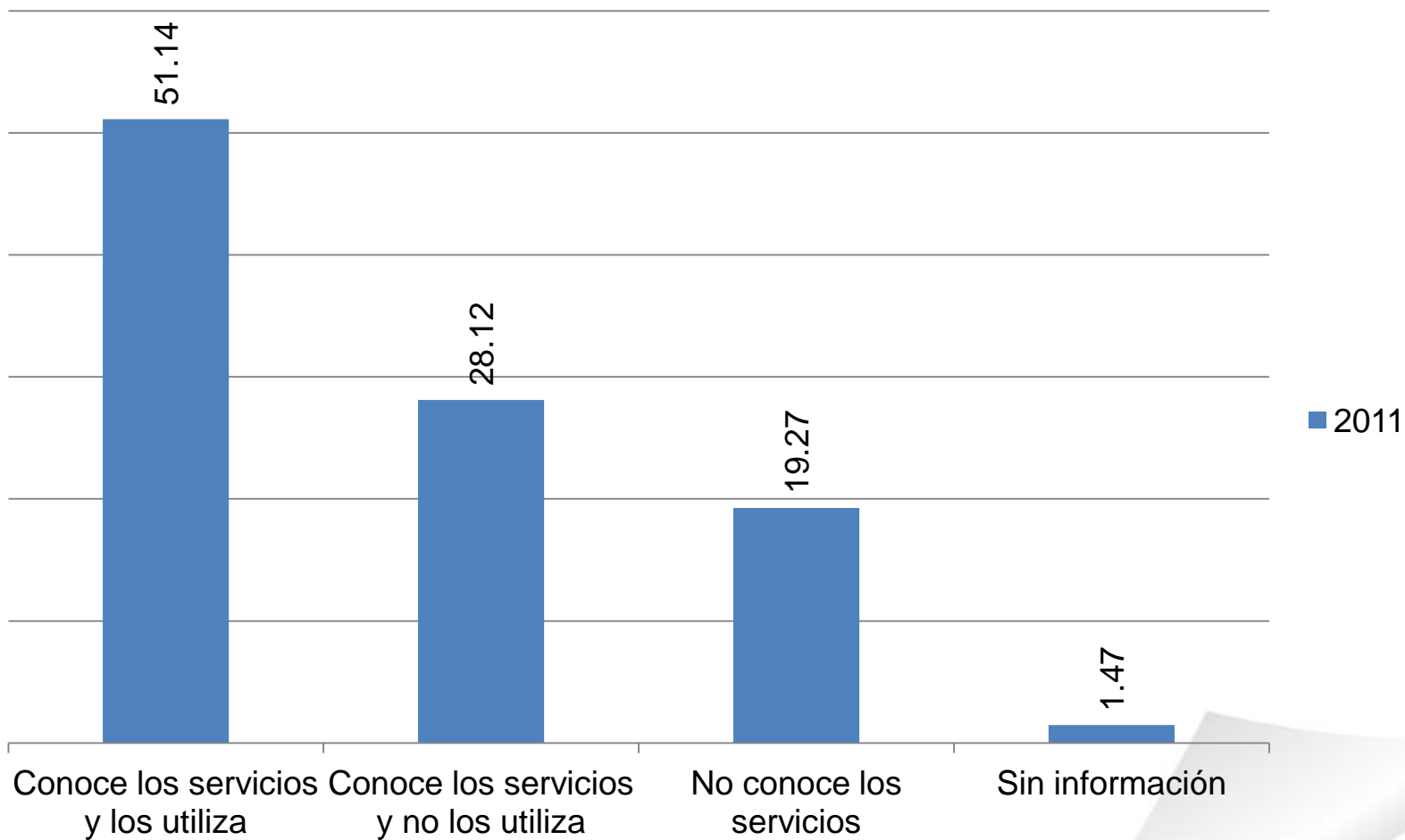
RED NO PARIENTES



ALCALDÍA MAYOR
DE BOGOTÁ D.C.



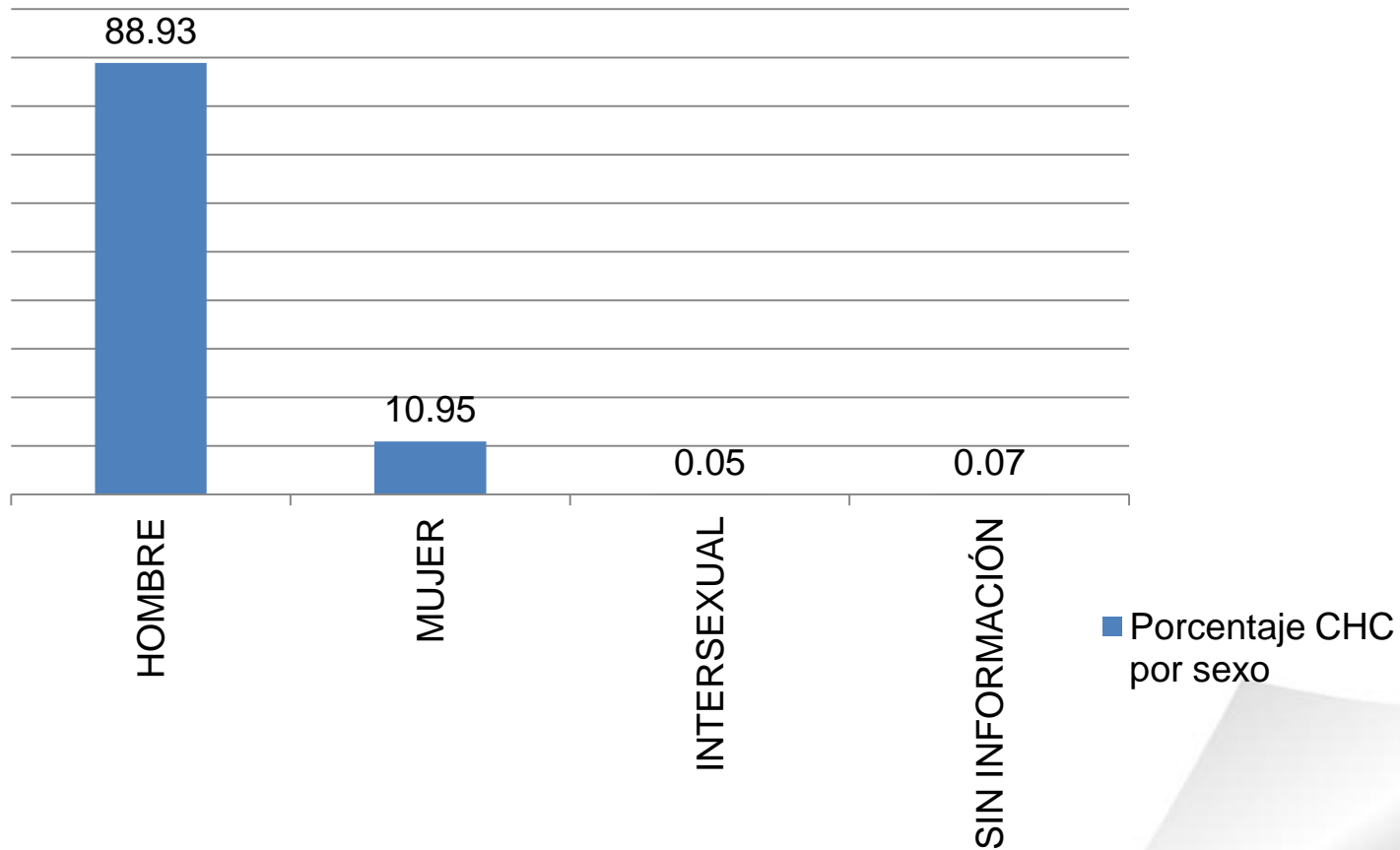
BOGOTÁ
HUMANANA



ALCALDÍA MAYOR
DE BOGOTÁ D.C.



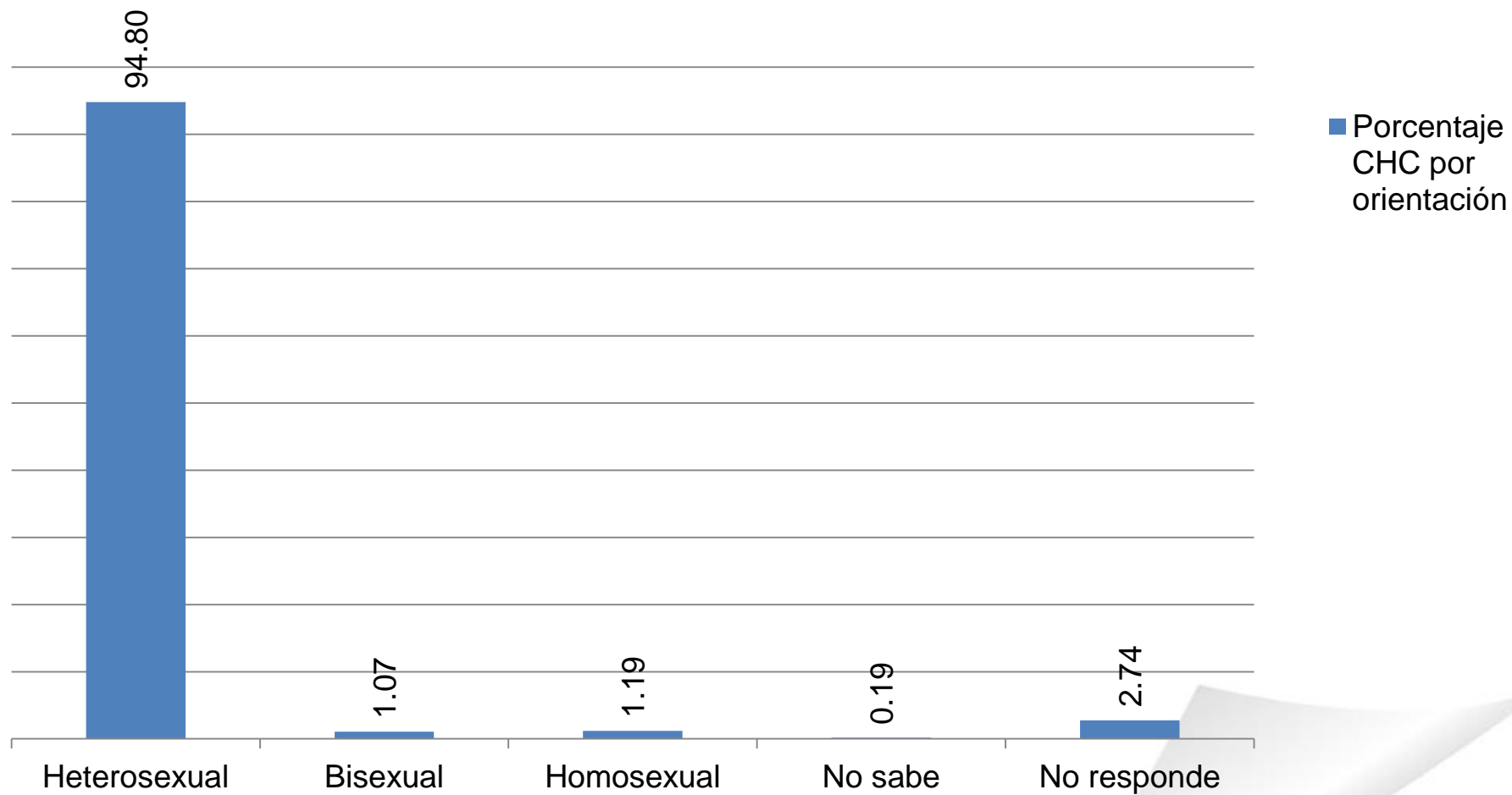
PORCENTAJE DE HABITANTES DE CALLE POR SEXO



ALCALDÍA MAYOR
DE BOGOTÁ D.C.



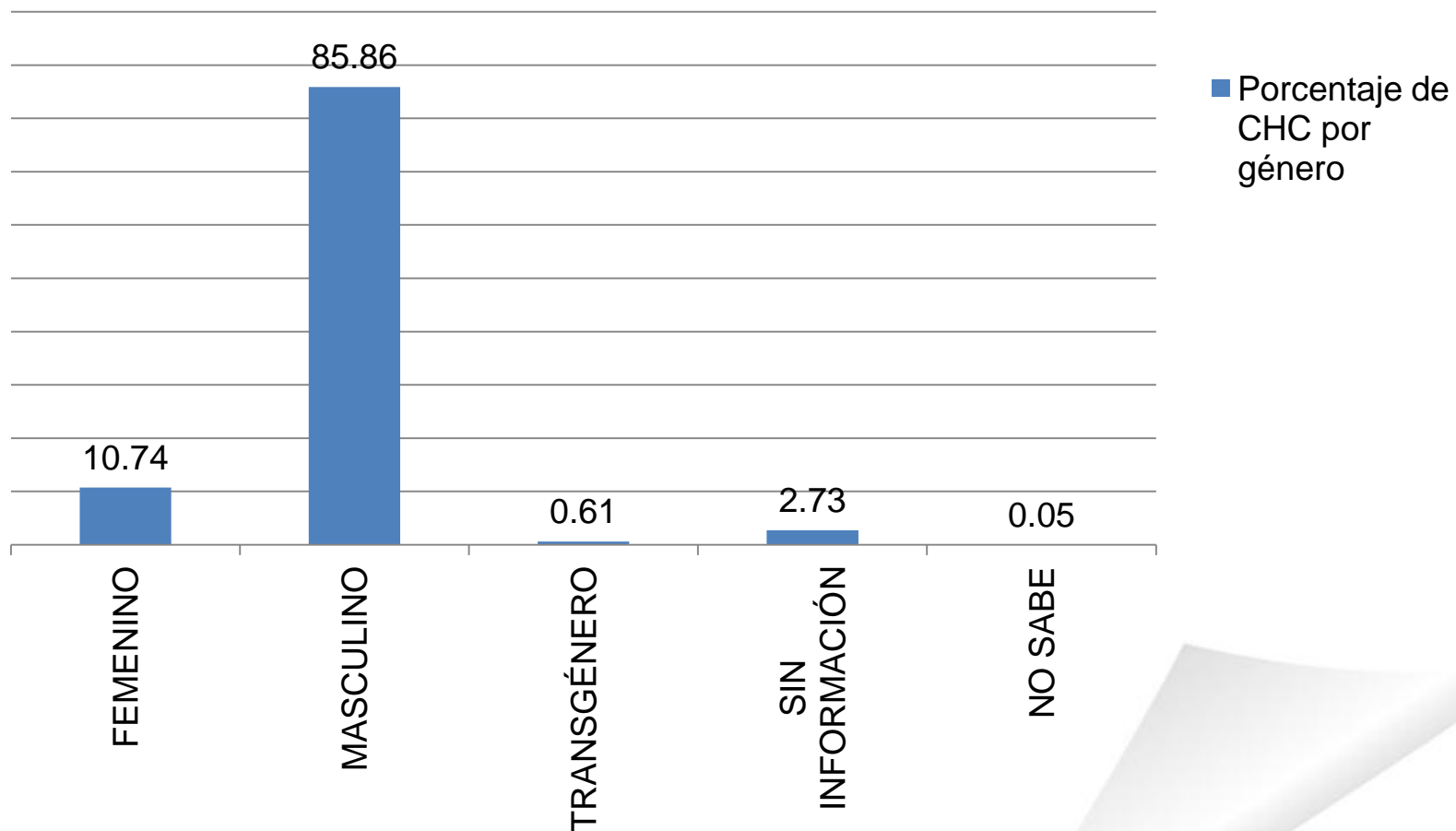
PORCENTAJE DE HABITANTES DE CALLE POR ORIENTACION SEXUAL



ALCALDÍA MAYOR
DE BOGOTÁ D.C.



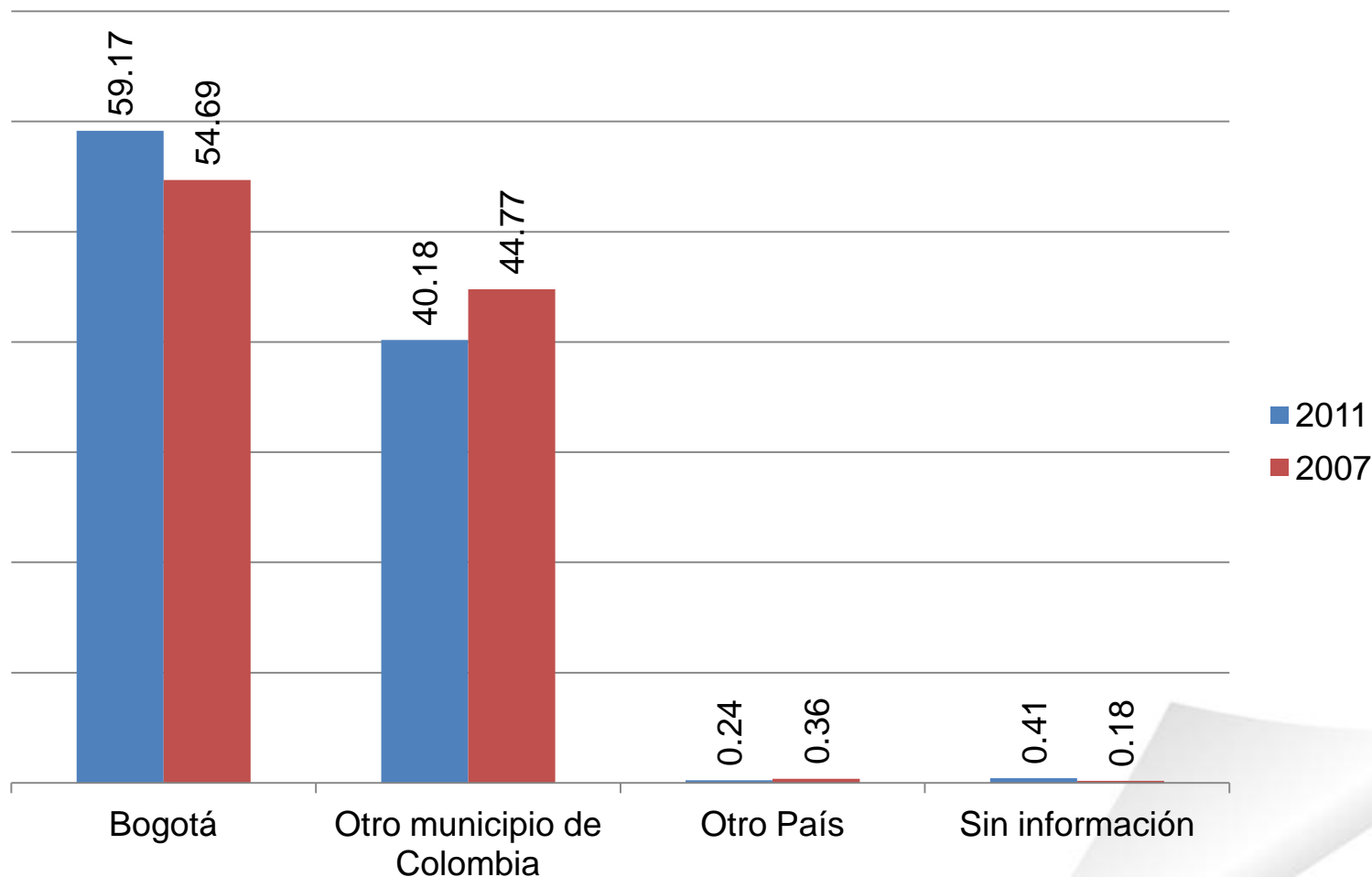
PORCENTAJE DE HABITANTES DE CALLE POR GENERO



ALCALDÍA MAYOR
DE BOGOTÁ D.C.



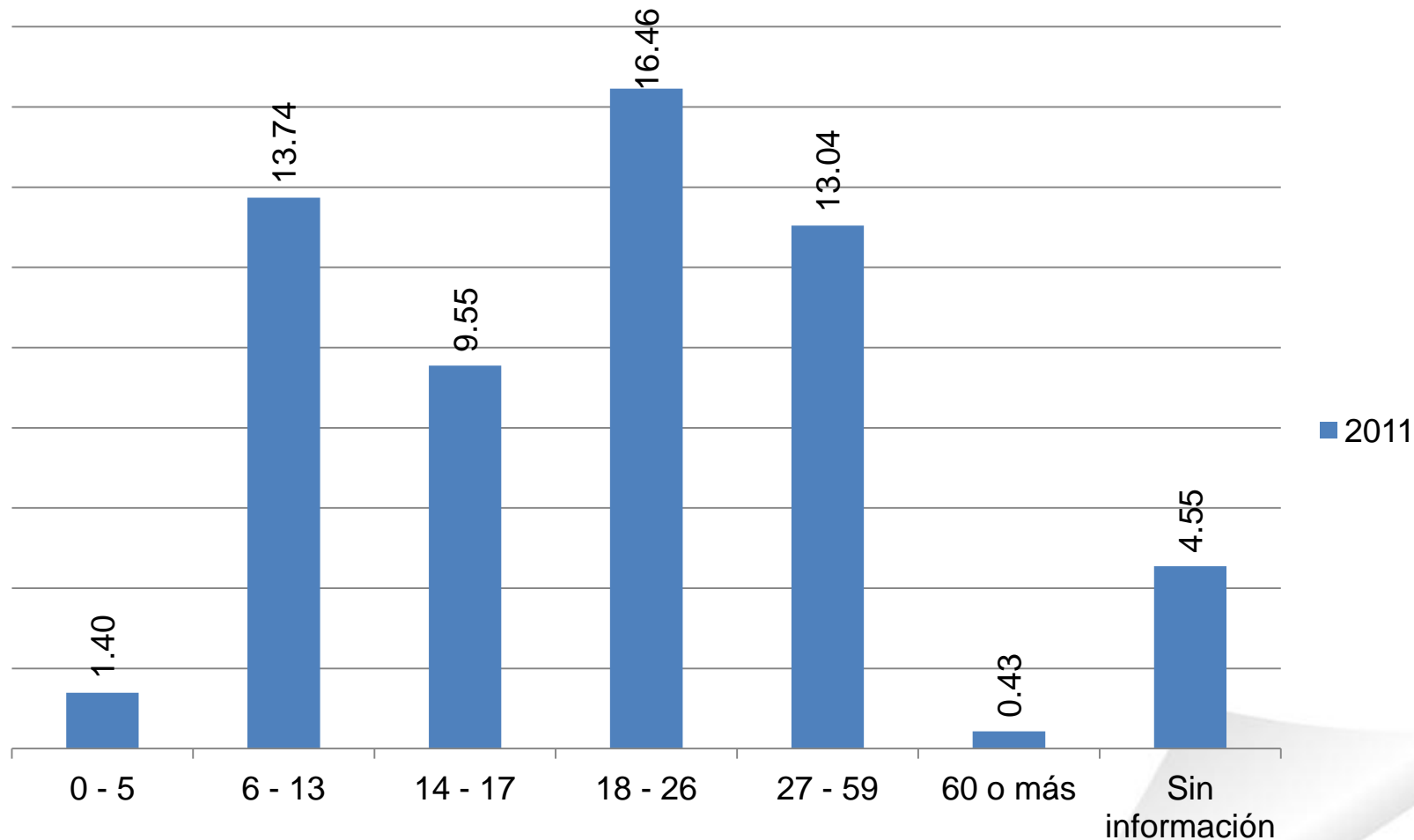
CIUDADANOS HABITANTES DE CALLE POR LUGAR DE NACIMIENTO



ALCALDÍA MAYOR
DE BOGOTÁ D.C.



PRIMERA VEZ EN CALLE POR LUGAR DE NACIMIENTO - BOGOTÁ



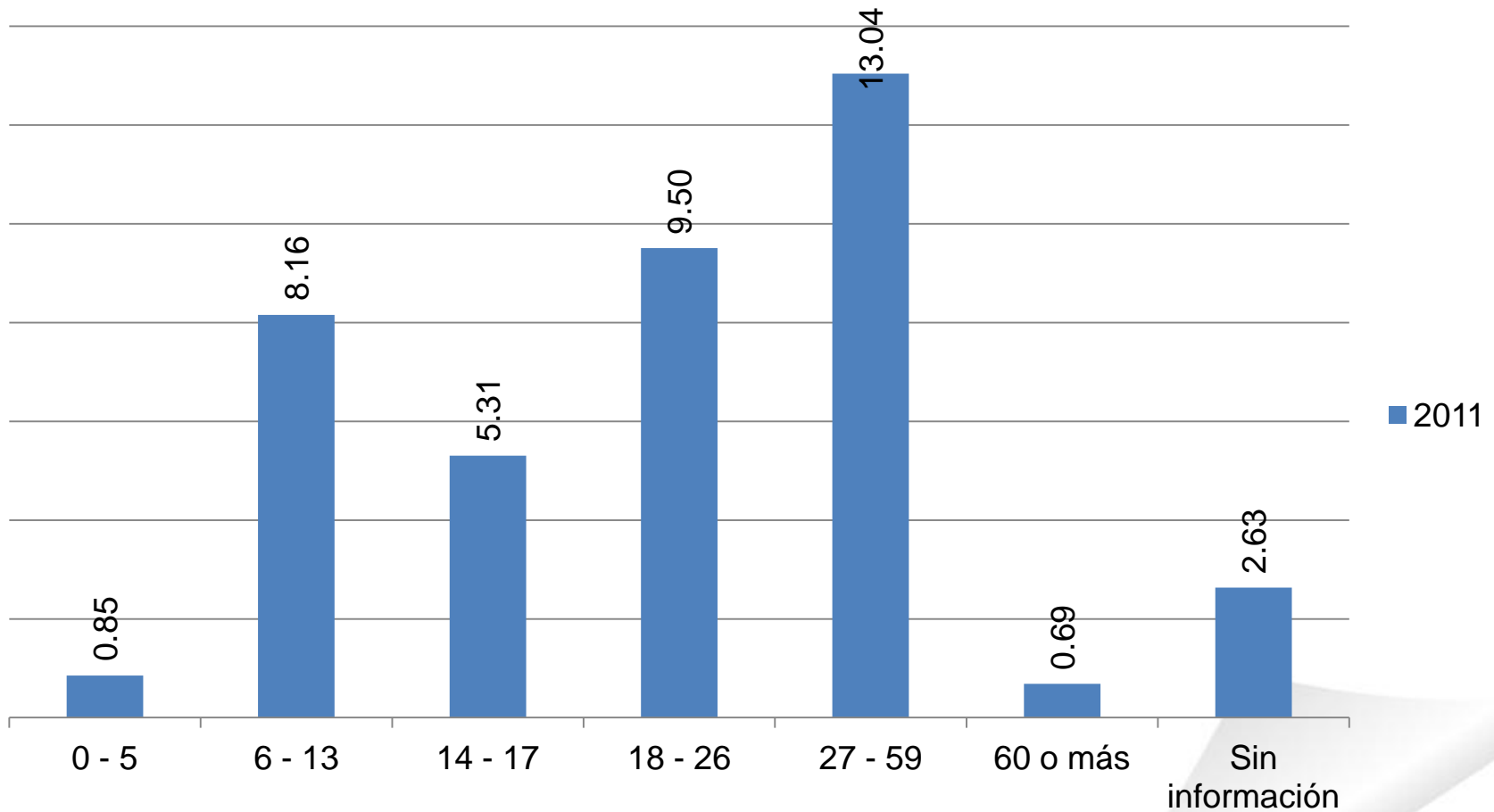
Grupo etario primera vez en calle



ALCALDÍA MAYOR
DE BOGOTÁ D.C.



PRIMERA VEZ EN CALLE POR LUGAR DE NACIMIENTO – OTRO MUNICIPIO



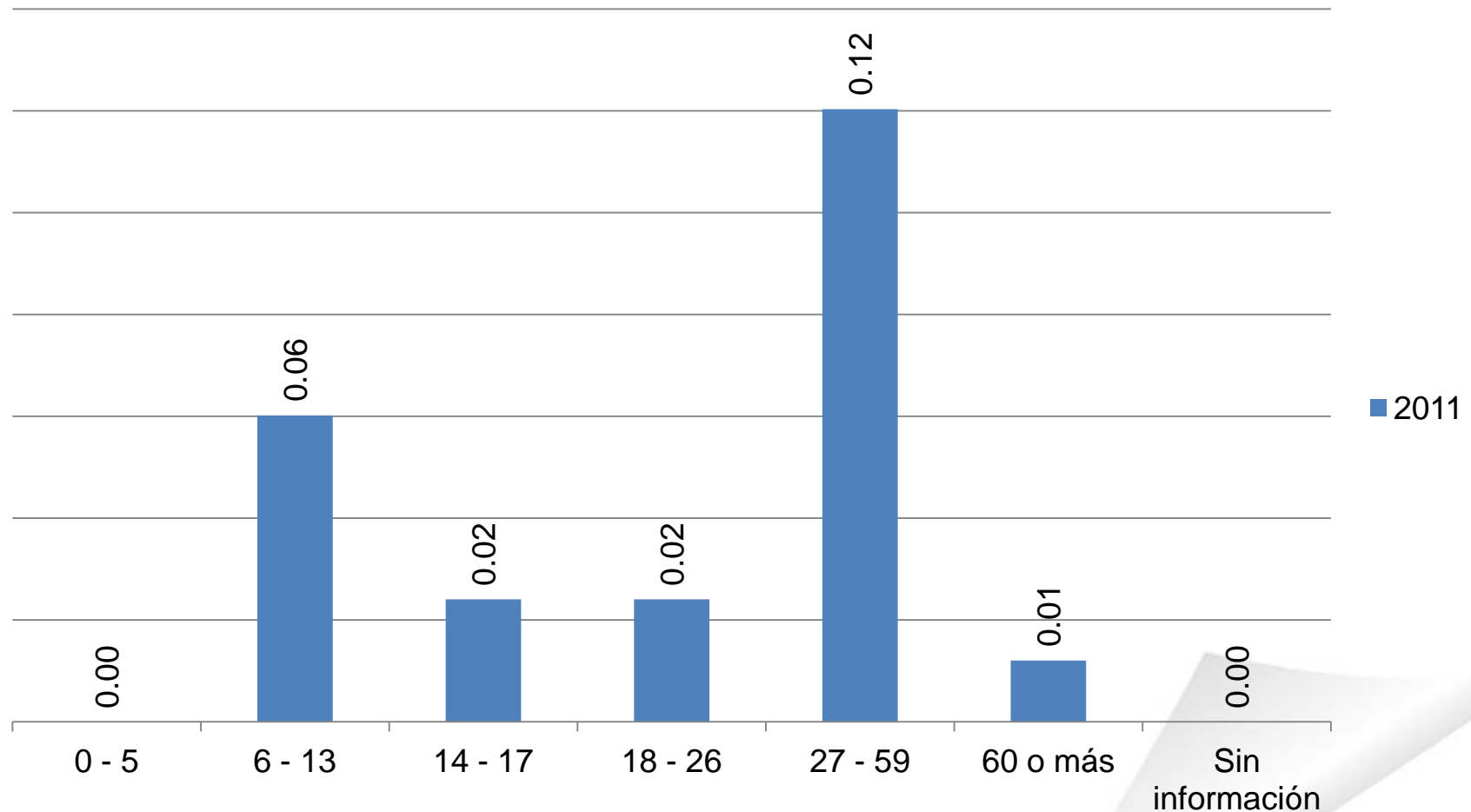
ALCALDÍA MAYOR
DE BOGOTÁ D.C.



Grupo Etario Primera Vez en Calle

BOGOTÁ
HUMANA

PRIMERA VEZ EN CALLE POR LUGAR DE NACIMIENTO – OTRO PAIS



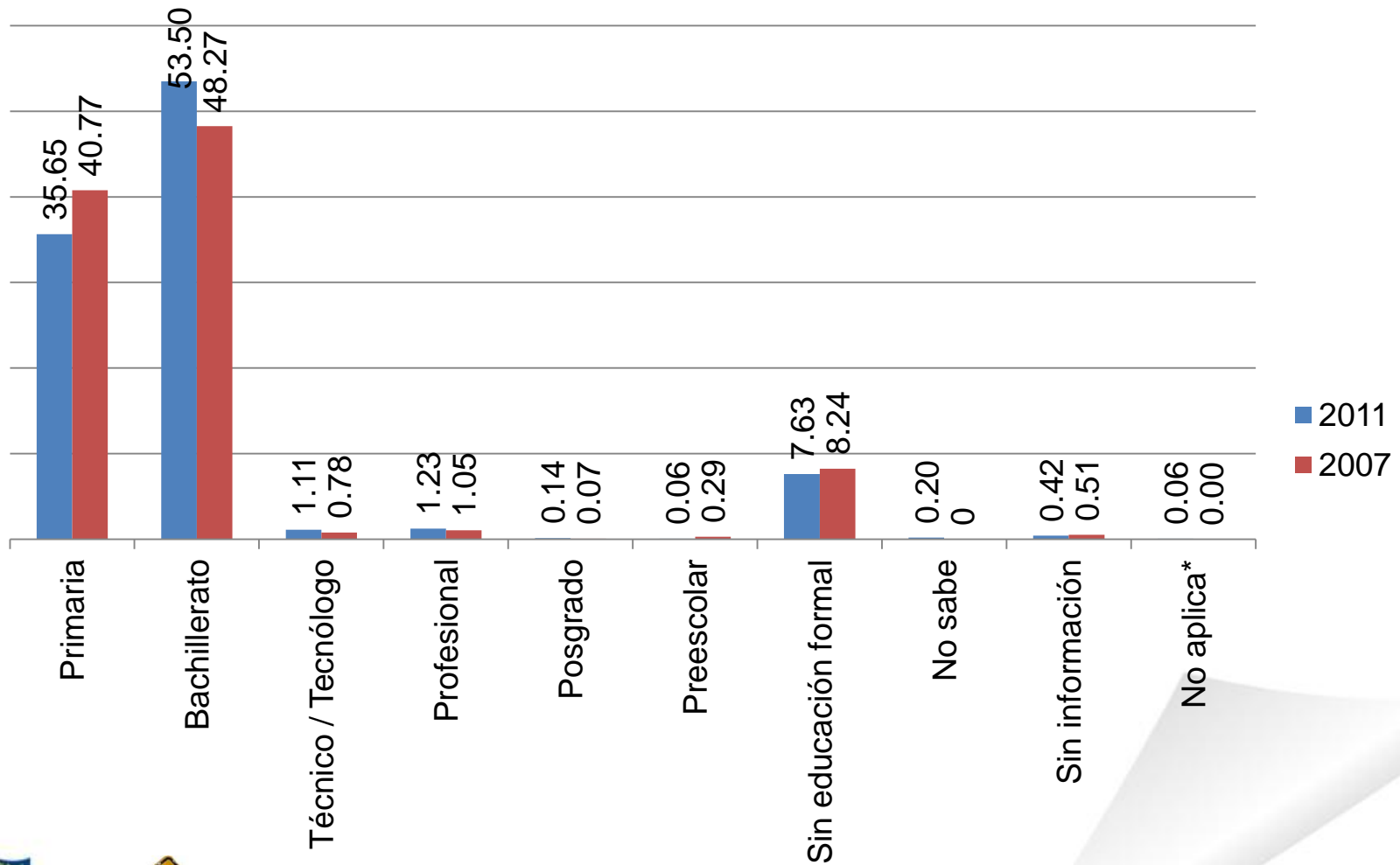
Grupo etario primera vez en calle



ALCALDÍA MAYOR
DE BOGOTÁ D.C.



HABITANTE DE CALLE POR NIVEL EDUCATIVO



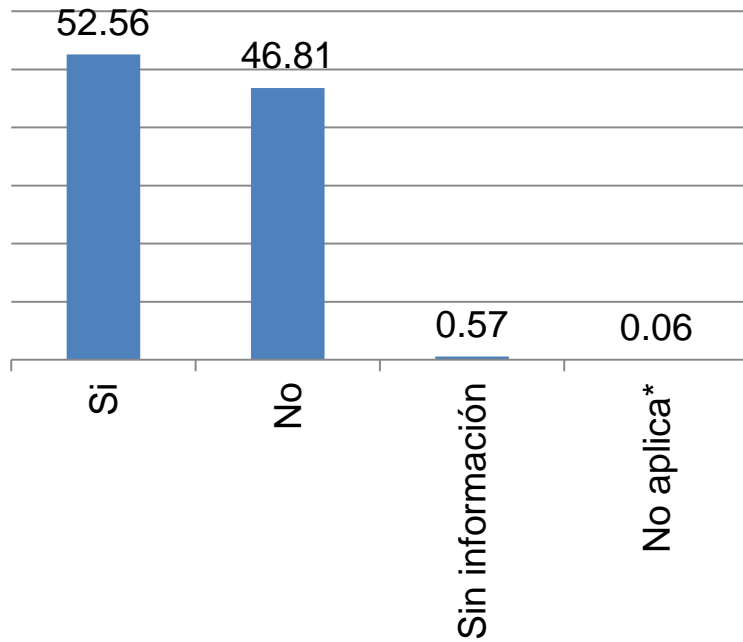
ALCALDÍA MAYOR
DE BOGOTÁ D.C.



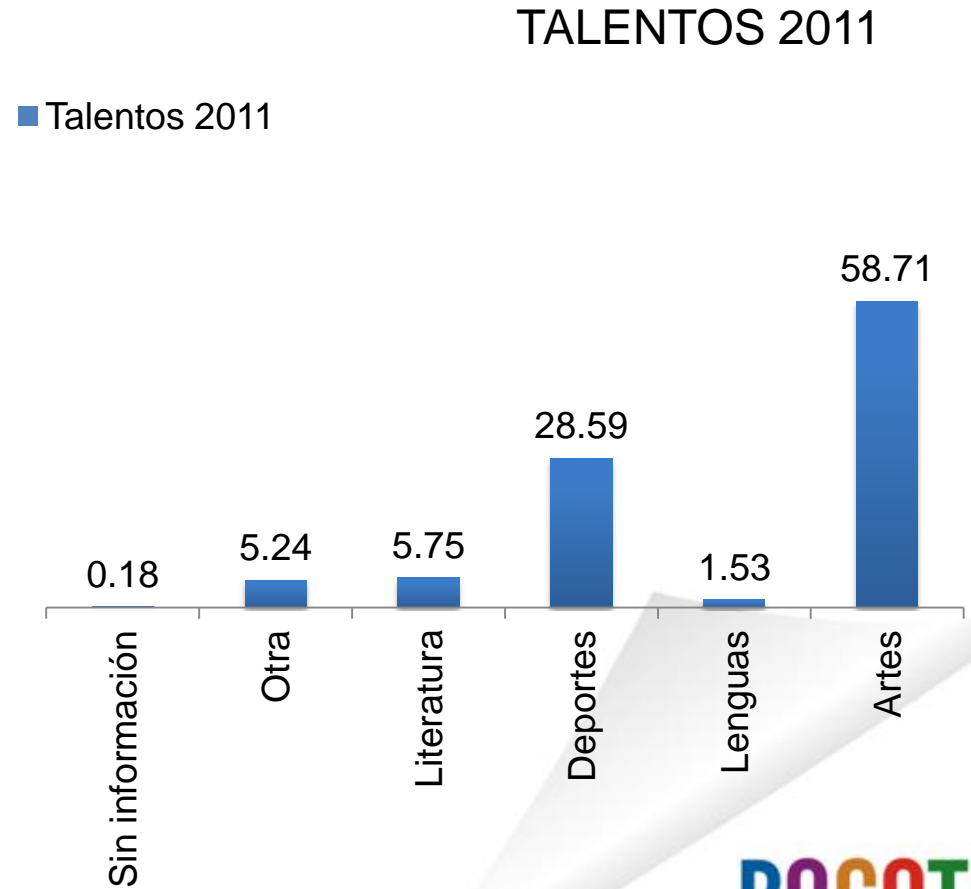
*No se tiene en cuenta a la población censada por contacto efectivo de 0 a 2 años

BOGOTÁ
HUMANANA

HABITANTE DE CALLE CON TALENTOS



AREA DE TALENTO



*No se tiene en cuenta a la población censada por contacto efectivo de 0 a 2 años

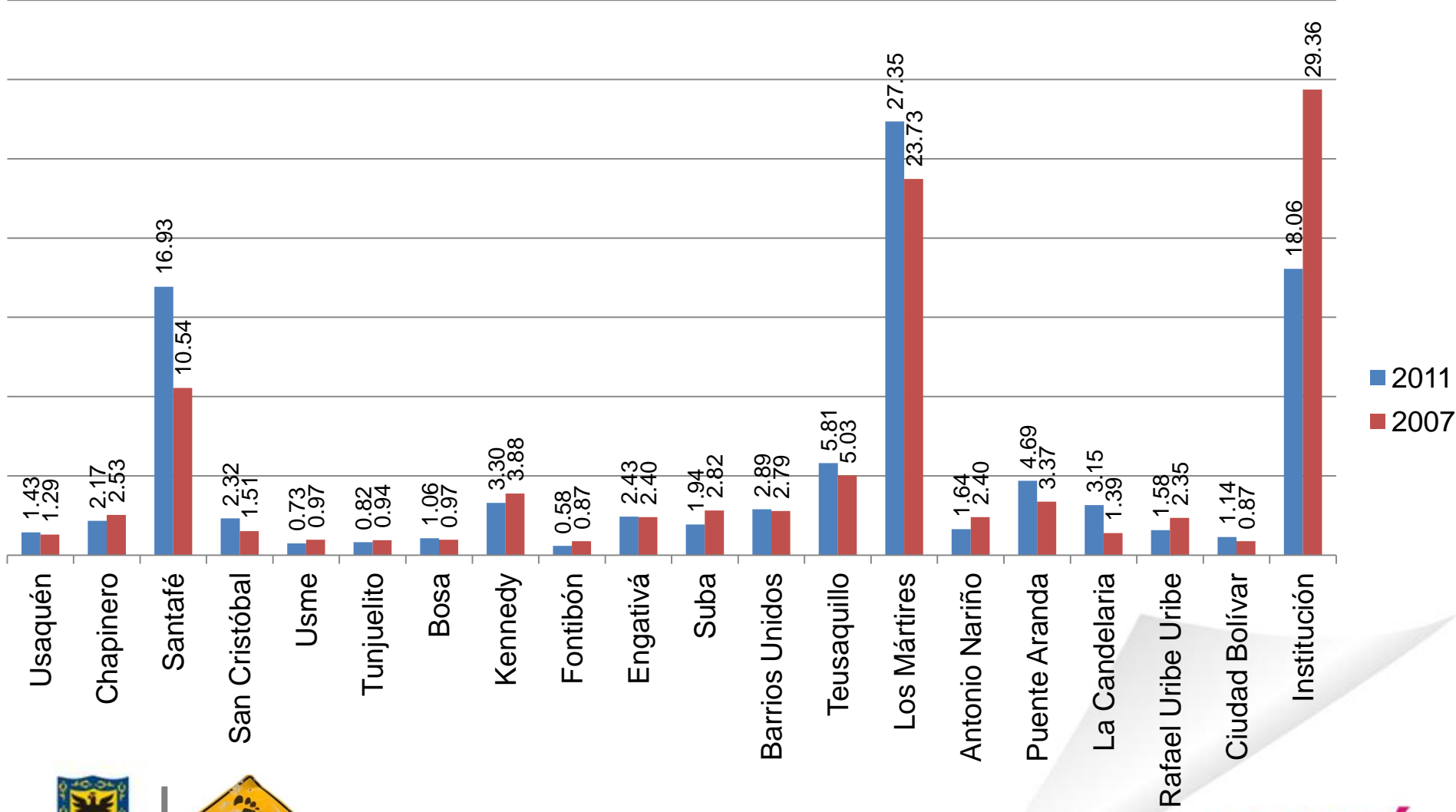


ALCALDÍA MAYOR
DE BOGOTÁ D.C.



BOGOTÁ
HUMANANA

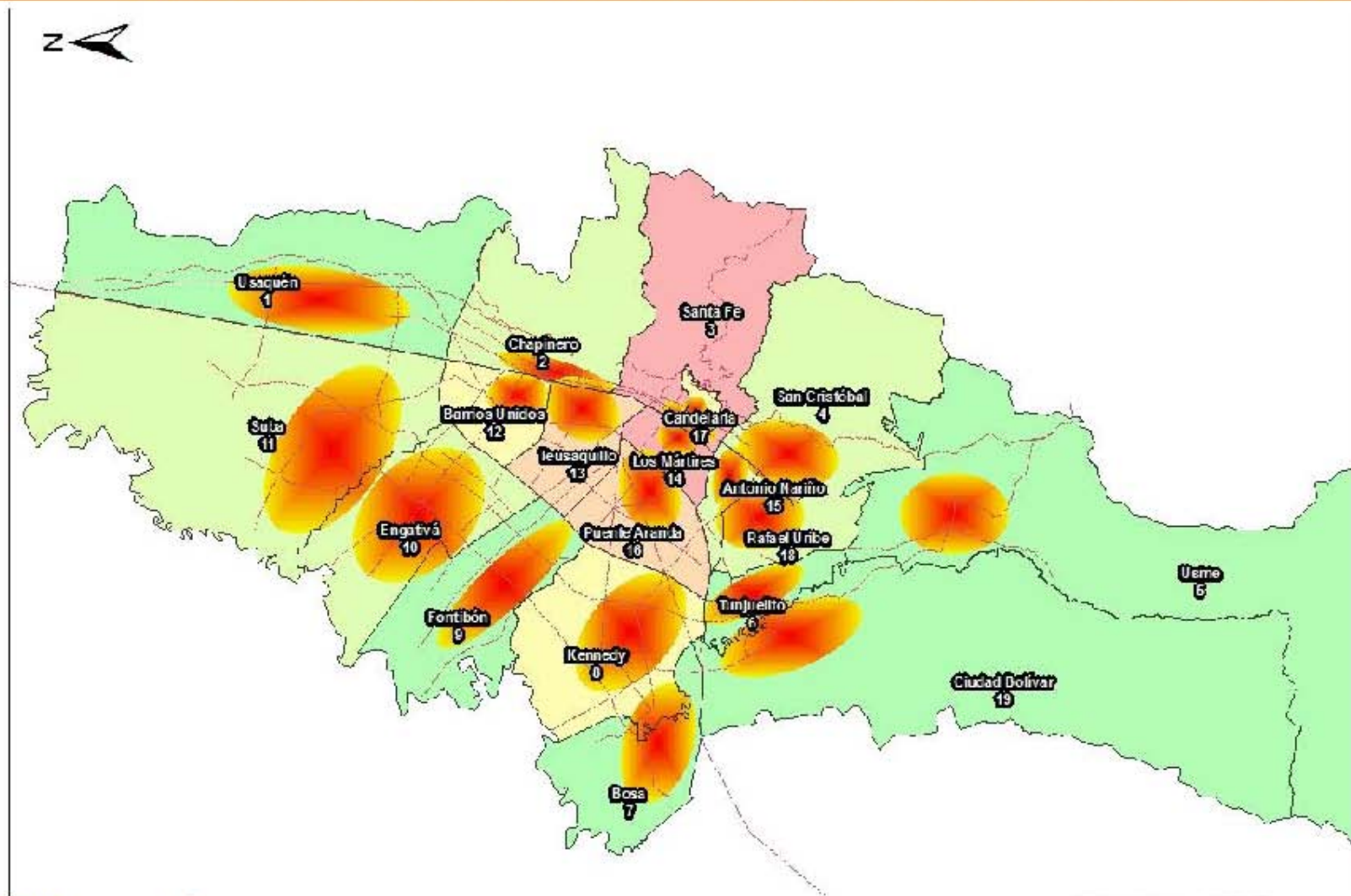
HABITANTE DE CALLE POR LOCALIDAD DE CONTACTO



ALCALDÍA MAYOR
DE BOGOTÁ D.C.



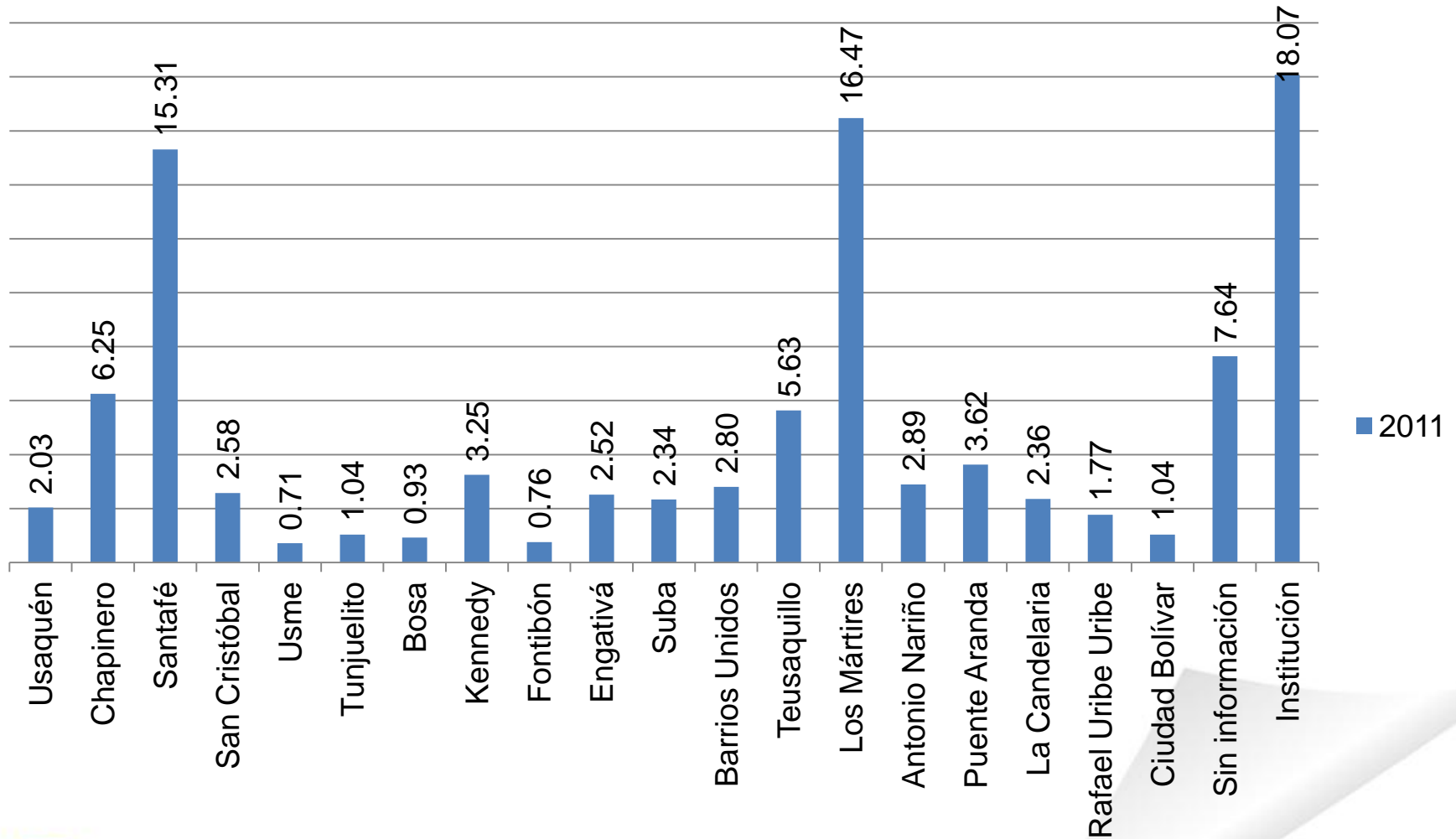
DENSIDAD DE HABITANTE DE CALLE POR LOCALIDAD DE CONTACTO



ALCALDÍA MAYOR
DE BOGOTÁ D.C.



GENERACION DE INGRESOS POR LOCALIDAD



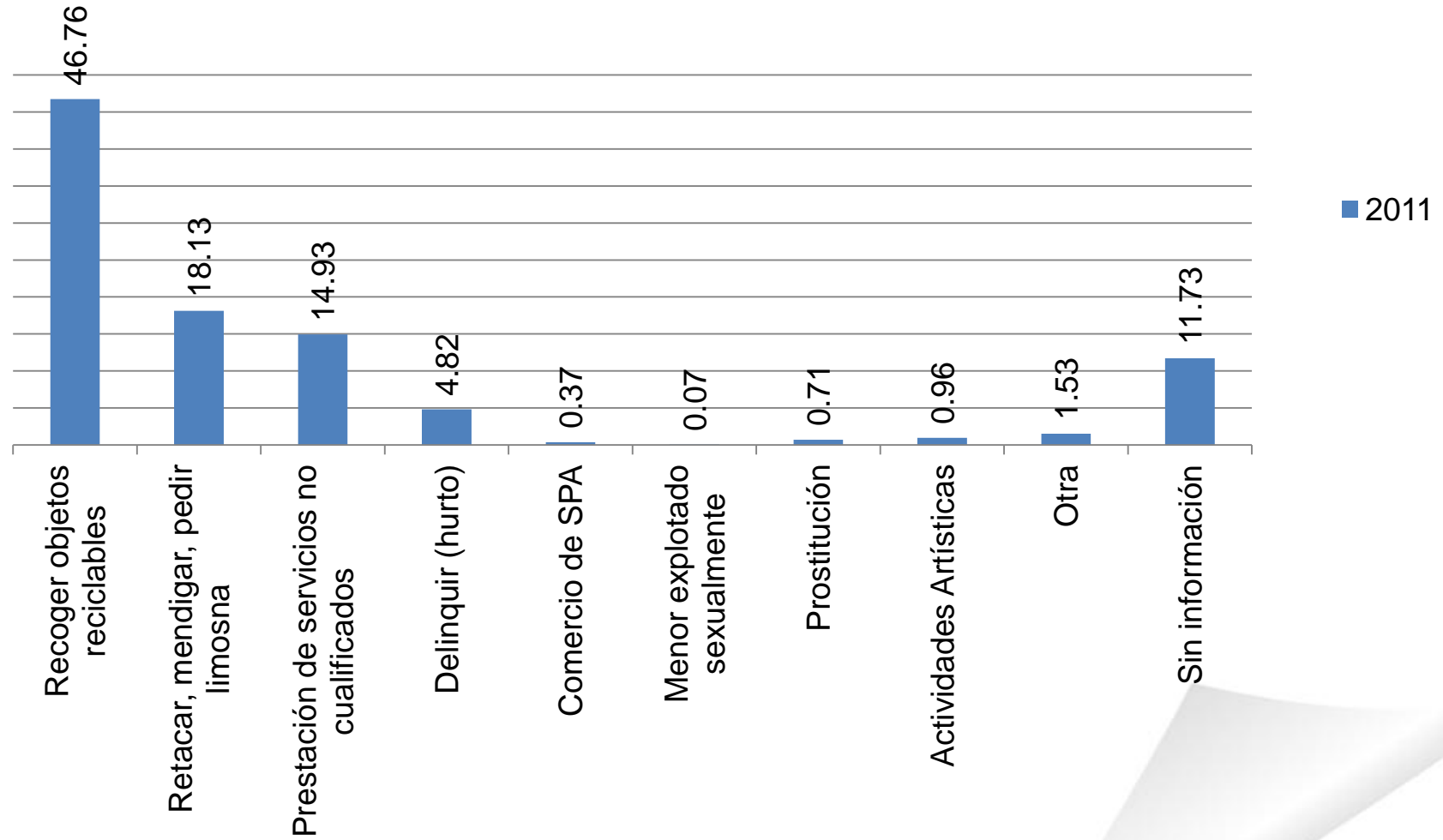
ALCALDÍA MAYOR
DE BOGOTÁ D.C.



*No se tiene en cuenta a la población censada por contacto efectivo de 0 a 2 años

BOGOTÁ
HUMANA

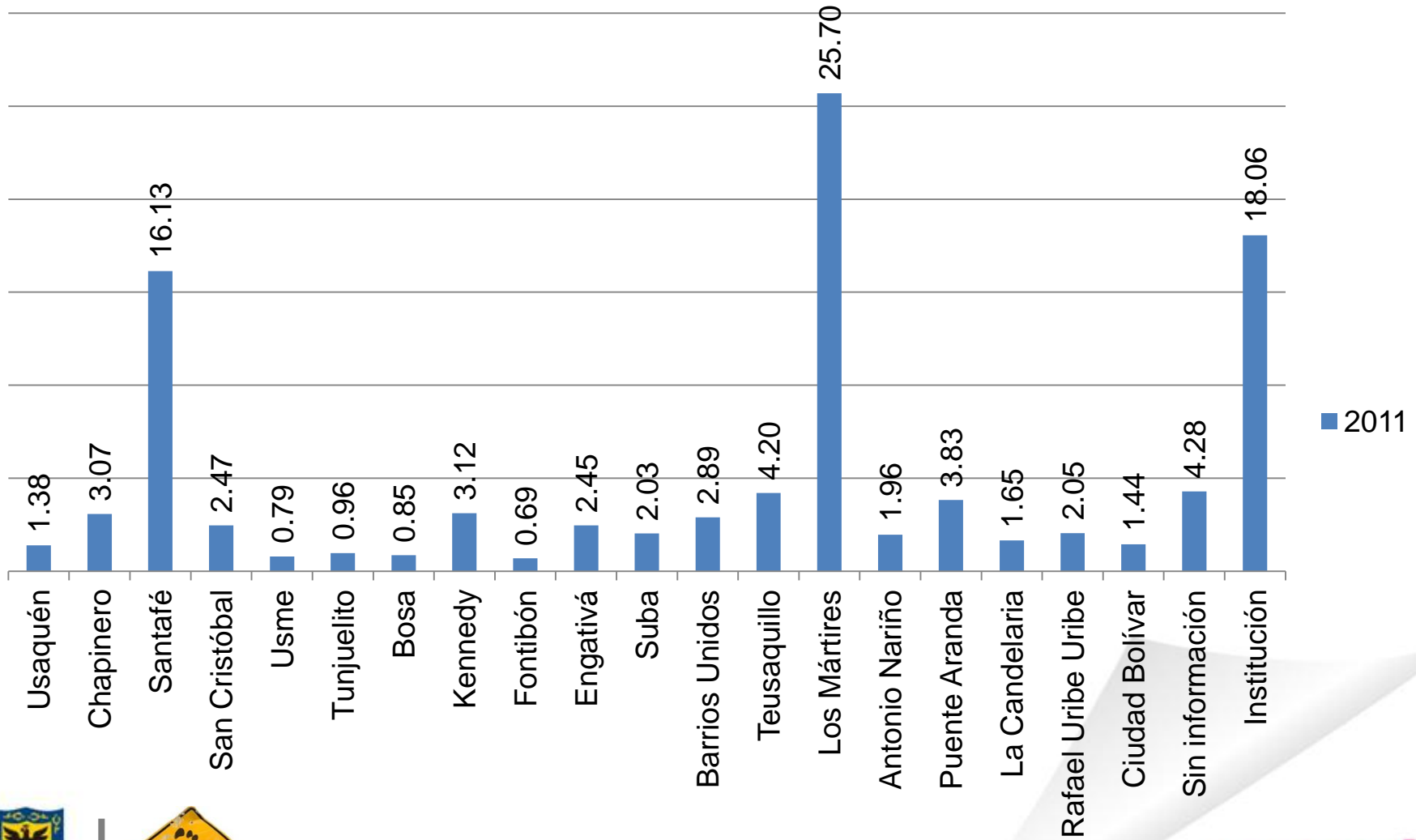
FORMA DE GENERACION DE INGRESOS



ALCALDÍA MAYOR
DE BOGOTÁ D.C.



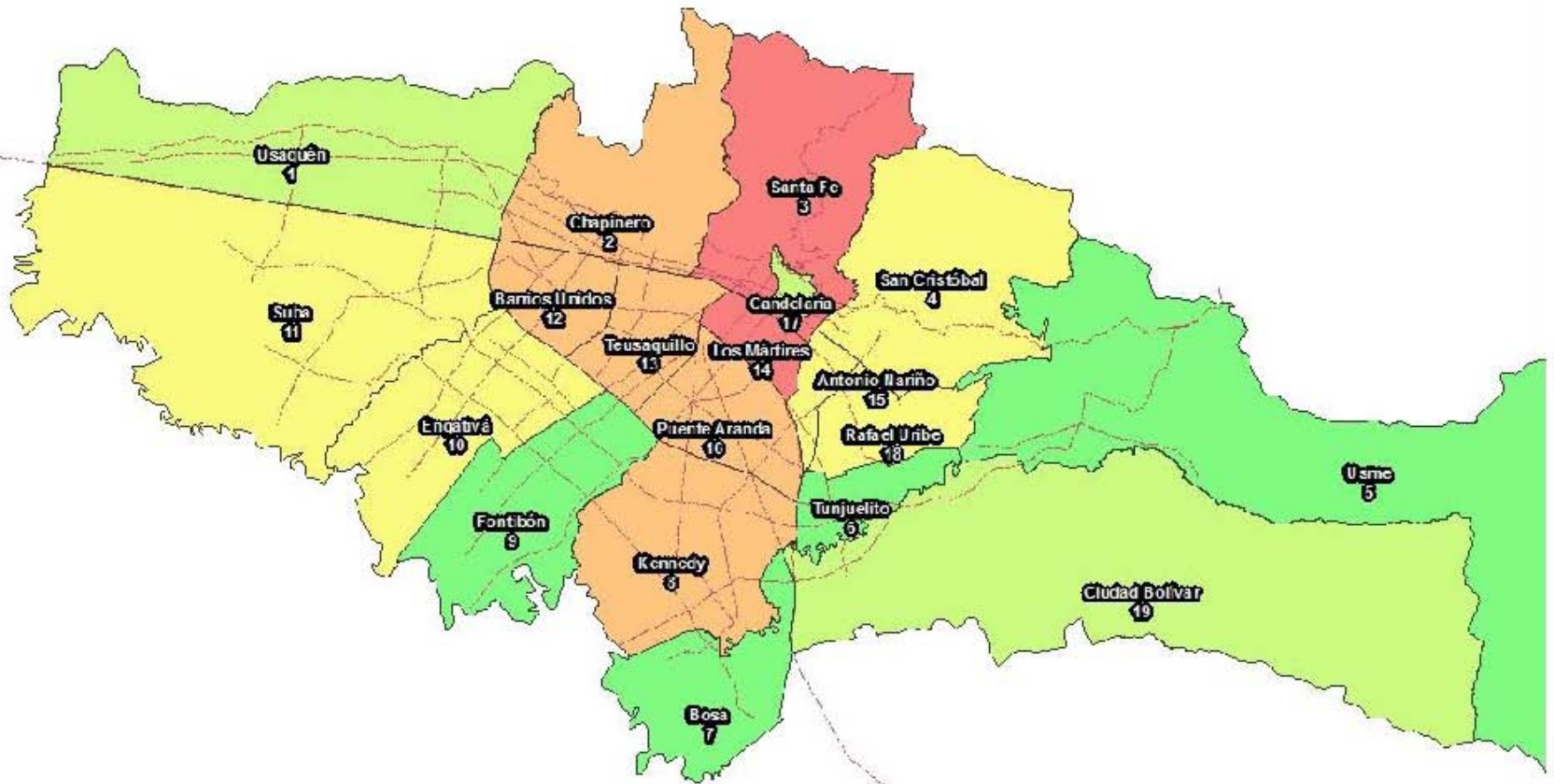
HABITANTE DE CALLE POR LUGAR DE PERNOCTACIÓN



ALCALDÍA MAYOR
DE BOGOTÁ D.C.



DENSIDAD DE HABITANTE DE CALLE POR LUGAR DE PERNOCTACIÓN



ALCALDÍA MAYOR
DE BOGOTÁ D.C.

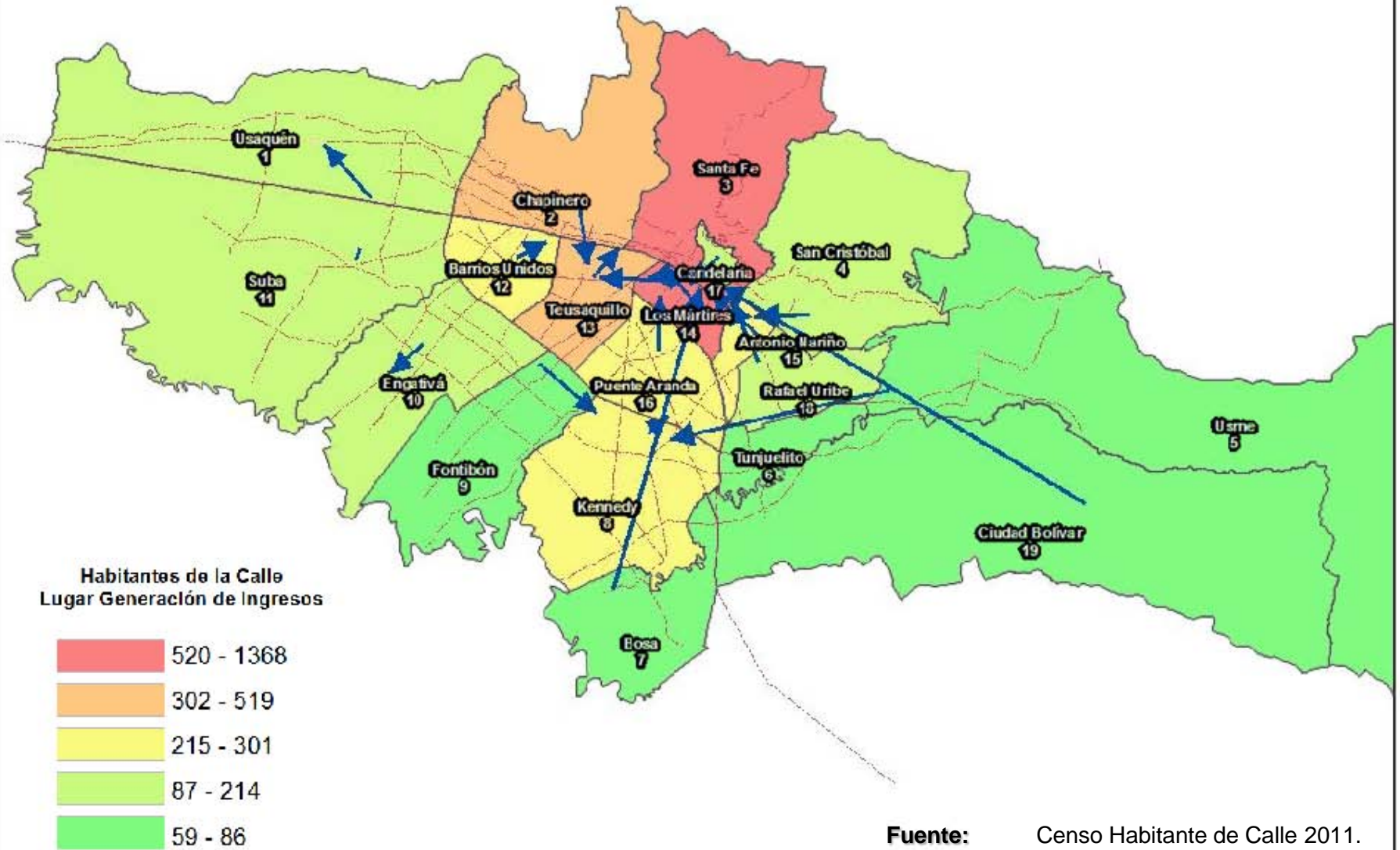




DENSIDAD HABITANTES DE CALLE POR LOCALIDAD

DESPLAZAMIENTO GENERACION DE INGRESOS

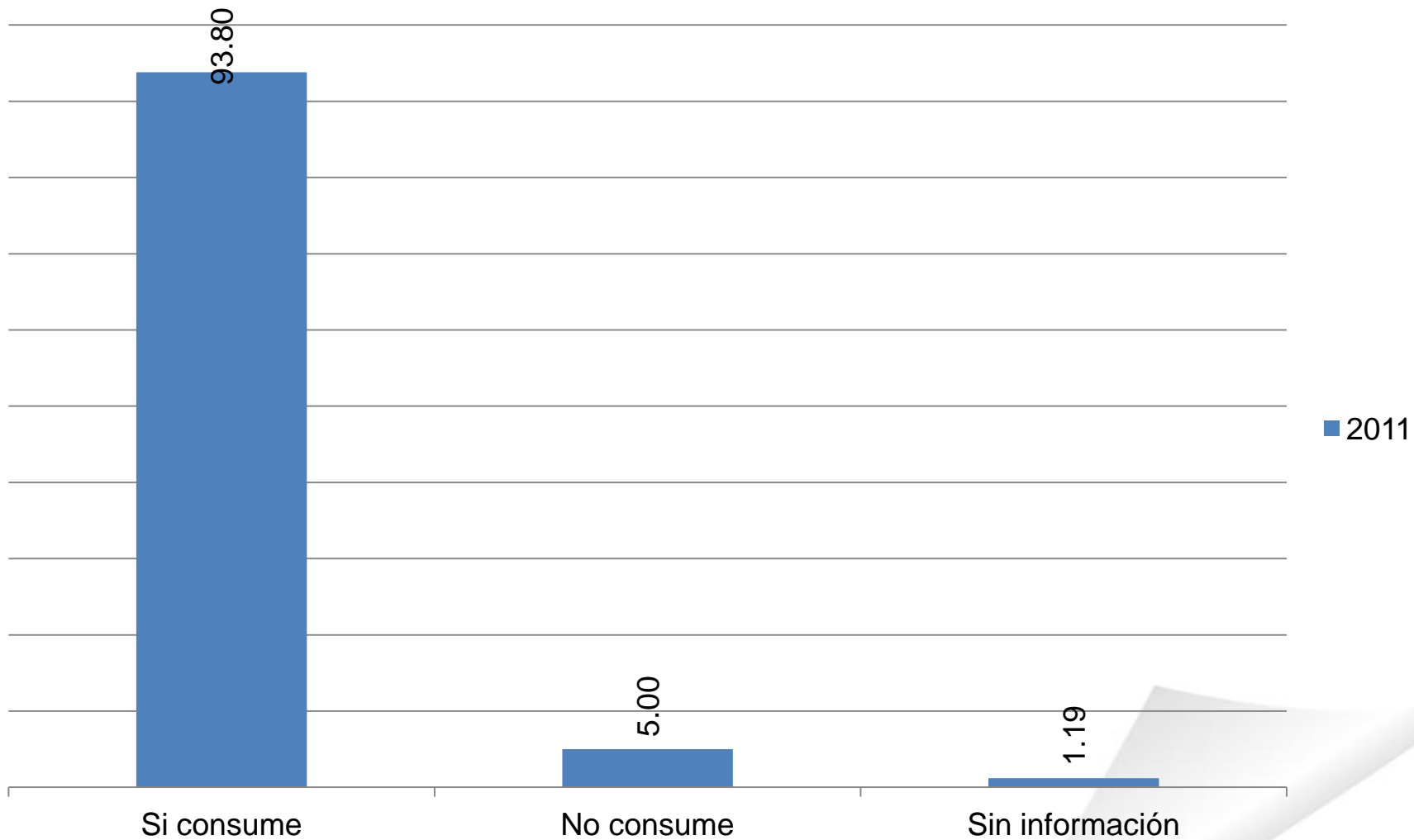
AL LUGAR GENERACION INGRESOS



Fuente:

Censo Habitante de Calle 2011.
SDIS. Mapoteca Digital

COMPORTAMIENTO DEL CONSUMO DE SUSTANCIAS PSICOACTIVAS

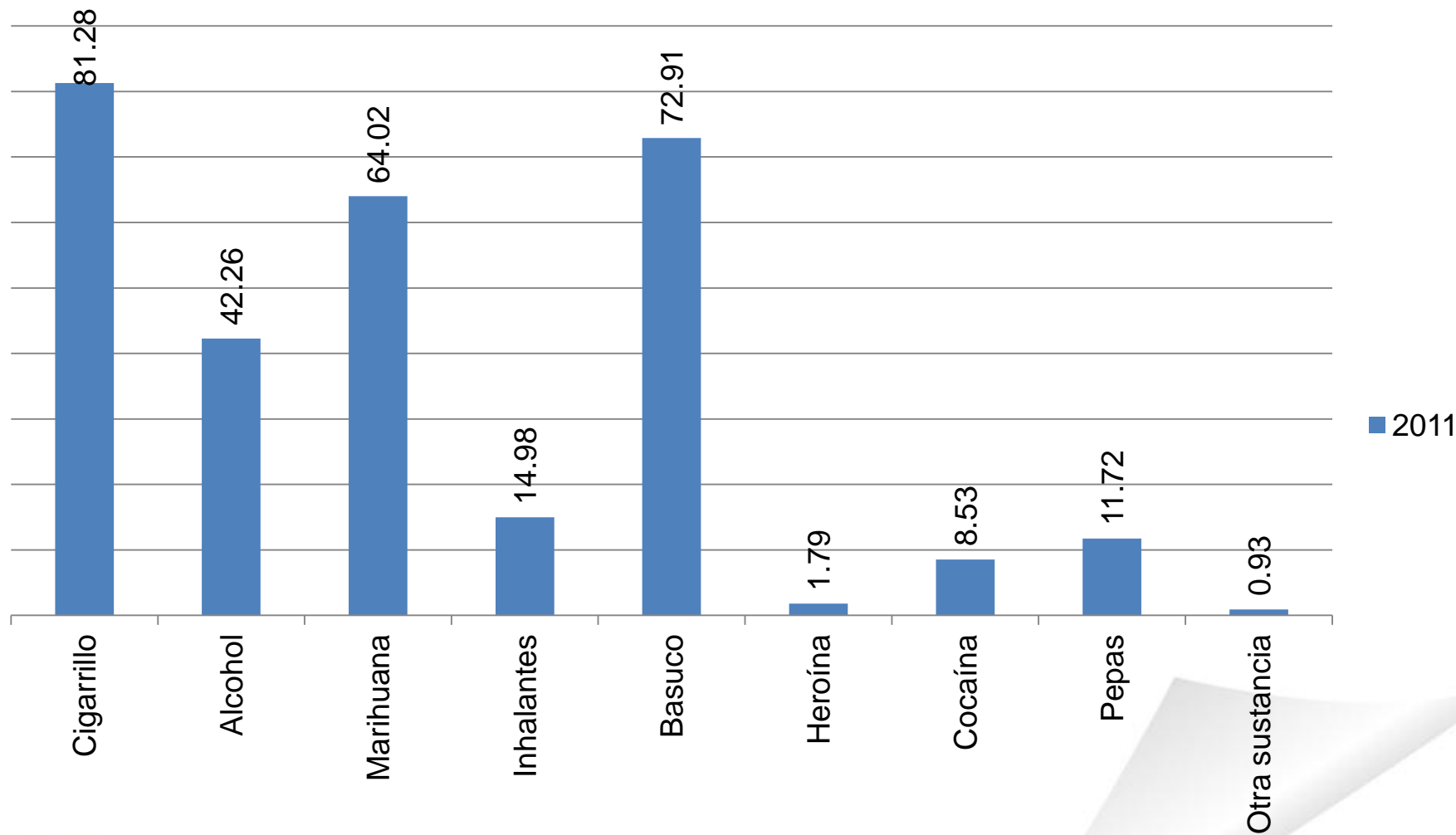


ALCALDÍA MAYOR
DE BOGOTÁ D.C.



BOGOTÁ
HUMANANA

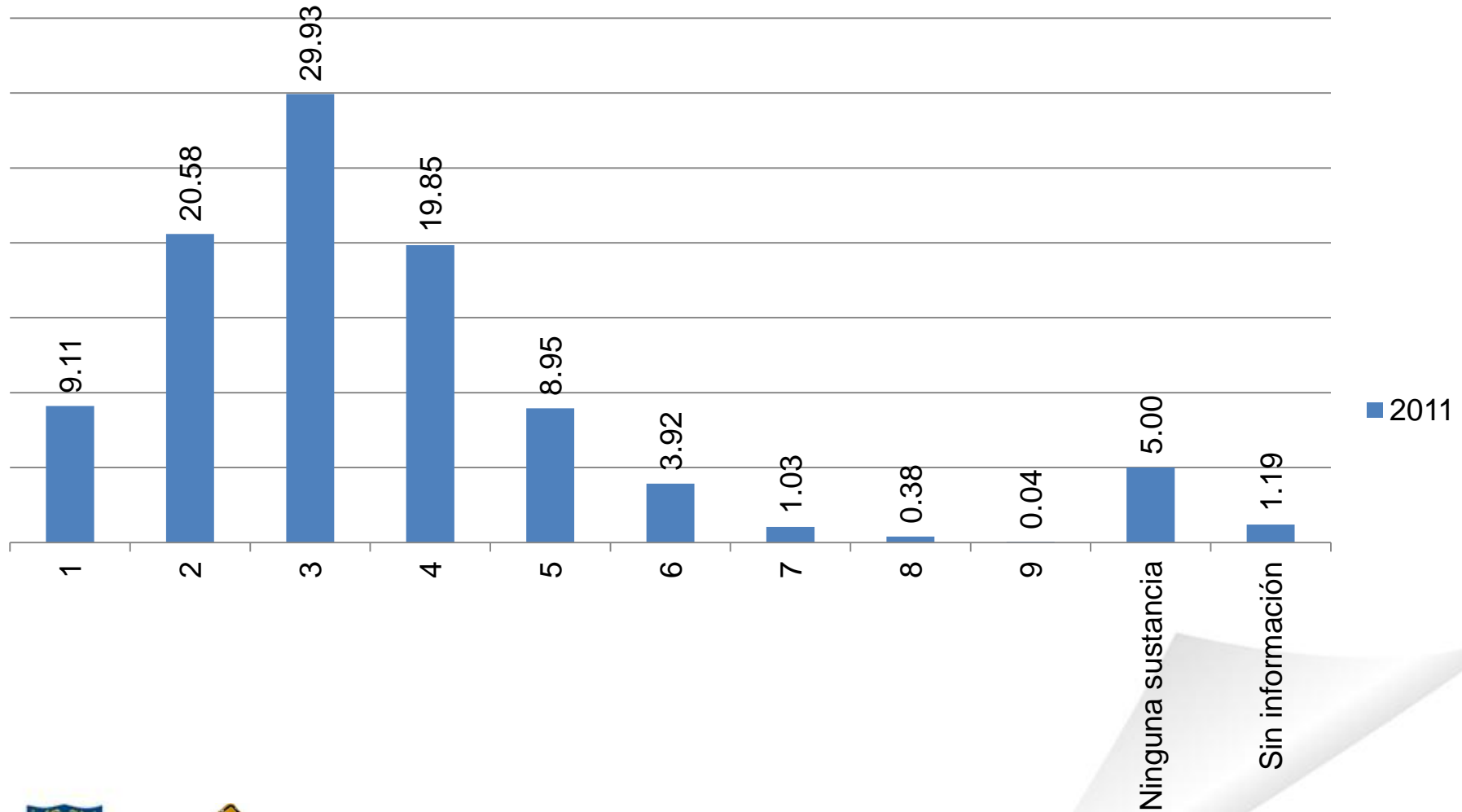
HABITANTE DE CALLE POR CONSUMO DE SUSTANCIAS PSICOACTIVAS



ALCALDÍA MAYOR
DE BOGOTÁ D.C.



HABITANTE DE CALLE POR CANTIDAD DE SUSTANCIAS PSICOACTIVAS CONSUMIDAS



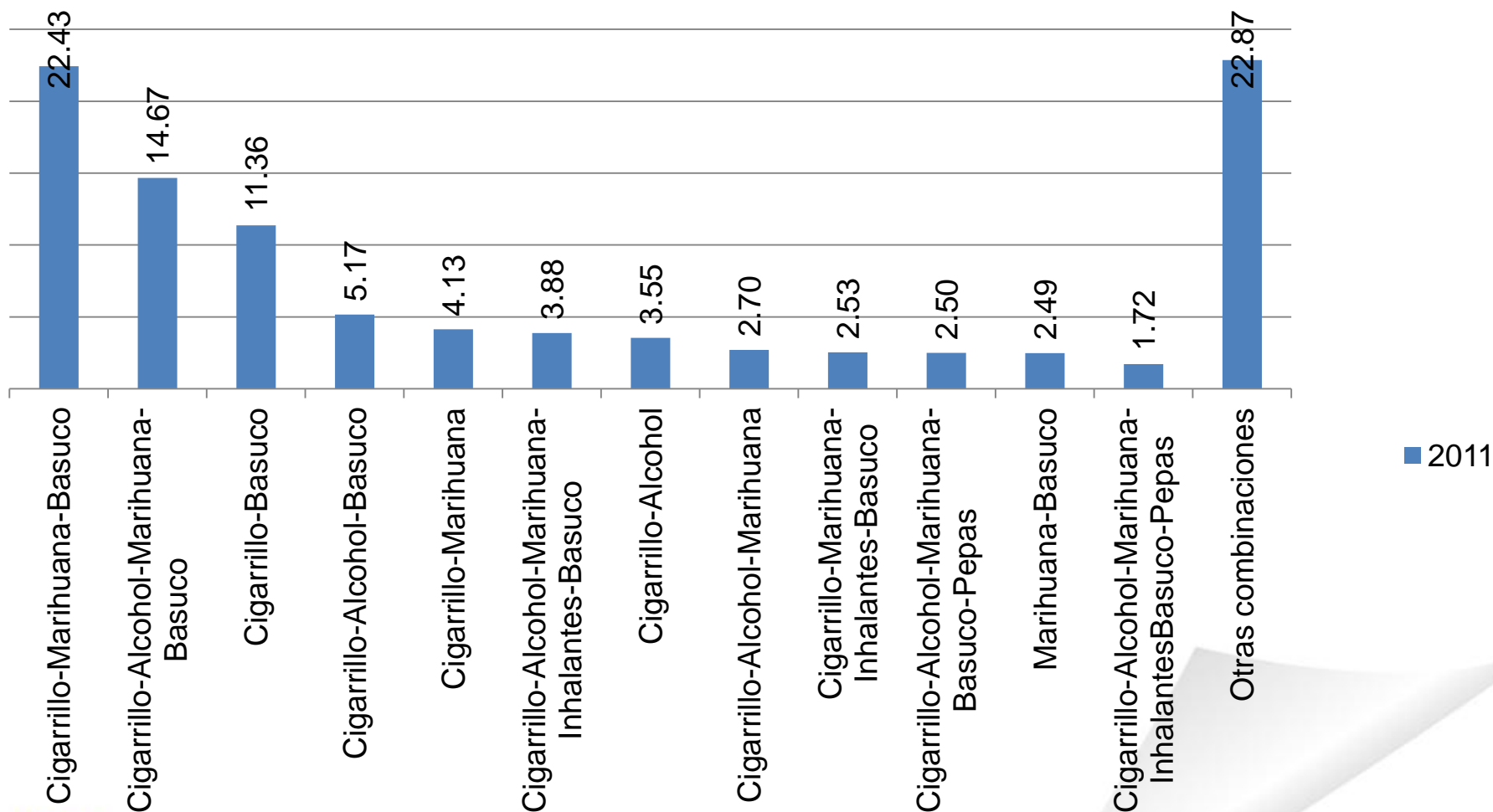
ALCALDÍA MAYOR
DE BOGOTÁ D.C.



Cantidad de SPA consumidas

BOGOTÁ
HUMANANA

HABITANTE DE CALLE SEGÚN PRINCIPALES COMBINACIONES DE SUSTANCIAS PSICOACTIVAS CONSUMIDAS

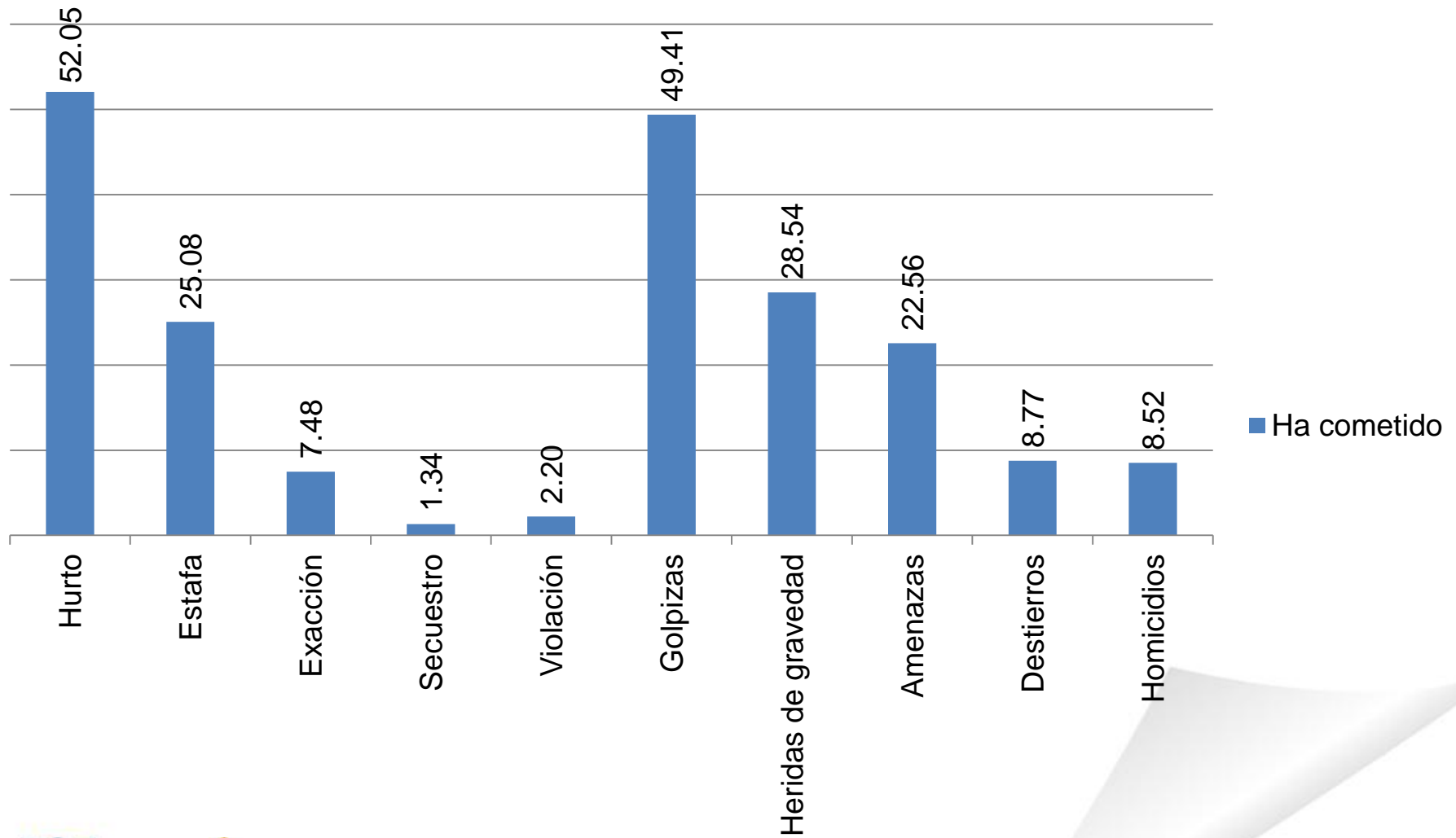


ALCALDÍA MAYOR
DE BOGOTÁ D.C.



BOGOTÁ
HUMANA

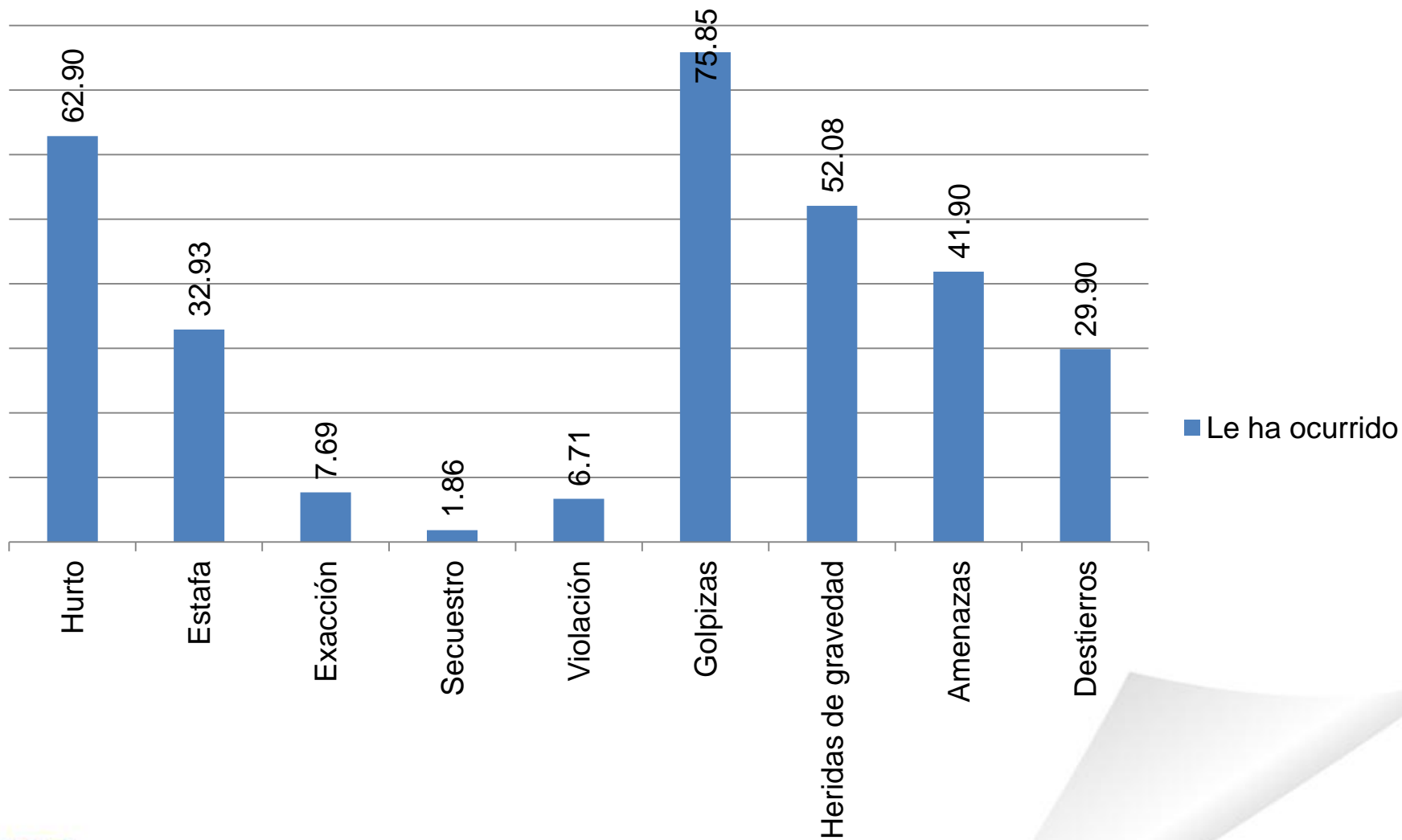
SITUACIONES DE VIOLENCIAS – HA COMETIDO



ALCALDÍA MAYOR
DE BOGOTÁ D.C.



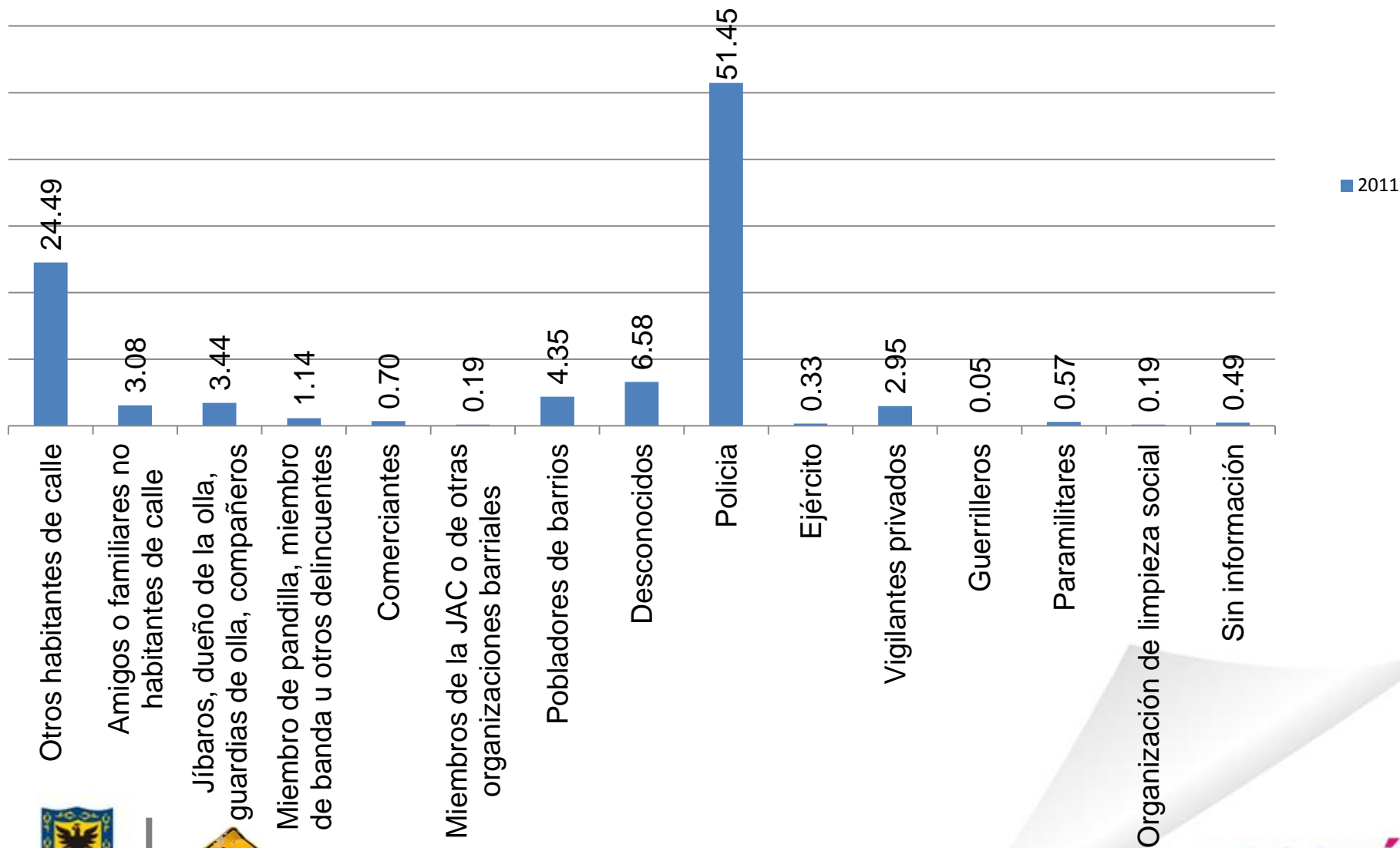
SITUACIONES DE VIOLENCIAS – LE HA OCURRIDO



ALCALDÍA MAYOR
DE BOGOTÁ D.C.



SITUACIONES DE VIOLENCIAS – GOLPIZAS RECIBIDA POR



ALCALDÍA MAYOR
DE BOGOTÁ D.C.





SECRETARÍA DISTRITAL DE
INTEGRACIÓN SOCIAL
Subdirección para la Adultez

VI CENSO HABITANTE DE CALLE
(Análisis de Datos)

Bogotá D.C., Abril 2012



ALCALDÍA MAYOR
DE BOGOTÁ D.C.



BOGOTÁ
HUMANA