



COMUNA 10

La Candelaria



Alcaldía de Medellín
Cuenta con vos

Extensión 7,36 km²

FICHA INFORMATIVA

Población 2019

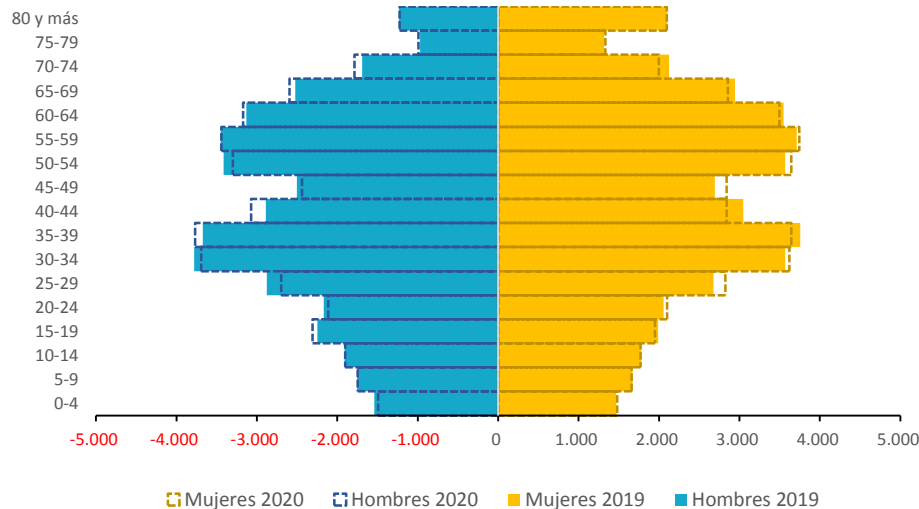


En esta comuna habita el **3,4%** del total de población de Medellín.

Número promedio de personas por vivienda y por hogar **2,8****

52,36% hogares con jefatura femenina**

Distribución de la población según edad y sexo 2019 – 2020



El **39,8%** de la población se encuentra entre **29 y 54 años**.

Barrios

Prado
Guayaquil
San Benito
El Chagualo
Calle Nueva
Estación Villa

Boston
San Diego
Las Palmas
Villa Nueva
Los Ángeles

Barrio Colón
La Candelaria
Bomboná No.1
Jesús Nazareno
Corazón de Jesús
Perpetuo Socorro

Índice Multidimensional de Condiciones de Vida**



En 2018, el IMCV de La Candelaria fue **superior** al de la Ciudad (**48,77**), ubicándose como la **quinta** comuna de la zona urbana con mayores condiciones de vida.

Dimensiones IMCV
con mayor avance

- Acceso a servicios públicos
- Capital físico del hogar
- Escolaridad

Dimensiones IMCV
con menor avance

- Medio ambiente
- Libertad y seguridad
- Trabajo

*Fuente: Contrato interadministrativo N°4600043606 Municipio de Medellín – EMTELCO, proyecciones de población realizadas por el Demógrafo Edgar Sardi. Medellín, 2015.

**Fuente: ECV 2018



COMUNA 10

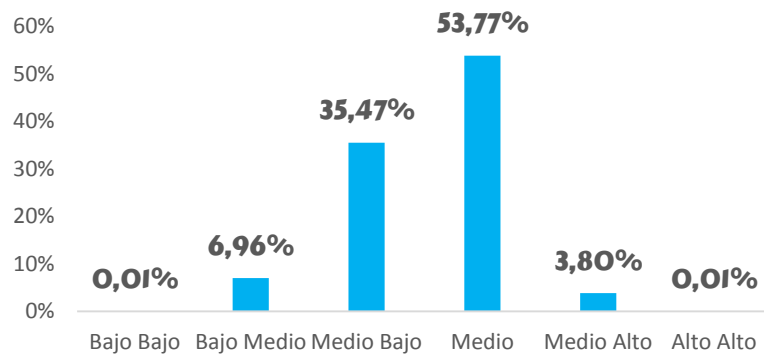
La Candelaria



Alcaldía de Medellín
Cuenta con vos

FICHA INFORMATIVA

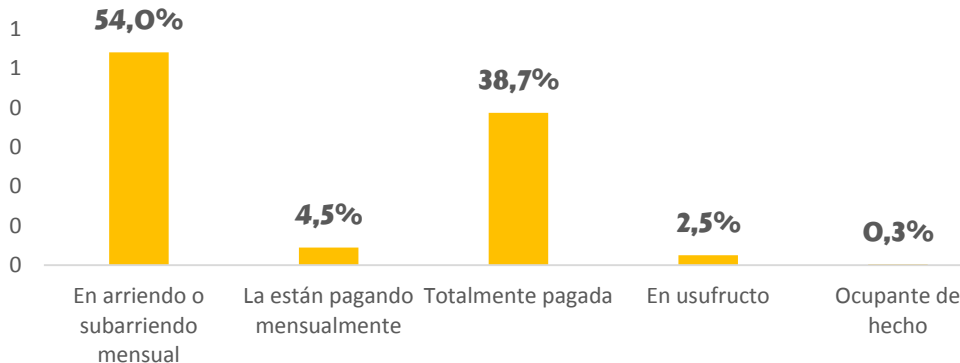
Estrato socioeconómico 2018



Fuente: Conexiones eléctricas EPM 2018

El **53,8%** de las viviendas son de estrato Medio y el **7,0%** de estrato Bajo Medio.

Tenencia y tipo de Vivienda 2018



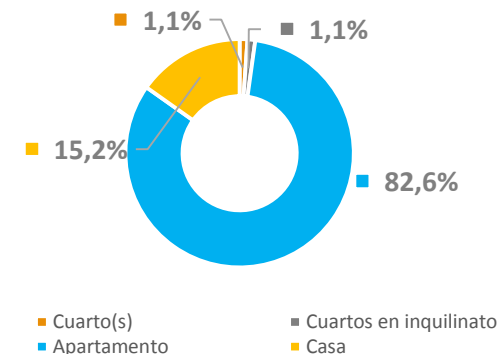
Otras cifras de Vivienda y Servicios Públicos 2018

	Comuna	Ciudad
Déficit Cuantitativo*	634	32.435
Déficit Cualitativo*	682	52.761
Cobertura Acueducto **	98,1%	97,3%
Cobertura Alcantarillado**	98,8%	95,4%
Cobertura de Aseo (2017)**	96,2%	94,7%
Hogares con Mínimo Vital de Agua Potable ***	330	50.806

Fuente: *SISBEN Certificada Diciembre 2017. **Unidades de Vivienda EPM 2018, ***Subsecretaría de Servicios Públicos 2018

En 2018, fue la **sexta** comuna de la zona urbana con menor cobertura de acueducto, y ocupa el **cuarto** lugar en menor número de hogares con Mínimo Vital de Agua Potable

El **38,7%** de los hogares tiene vivienda propia y el **54%** viven en arriendo o subarriendo. El **82,6%** de los hogares viven en apartamento.



Caracterización General de los Hogares



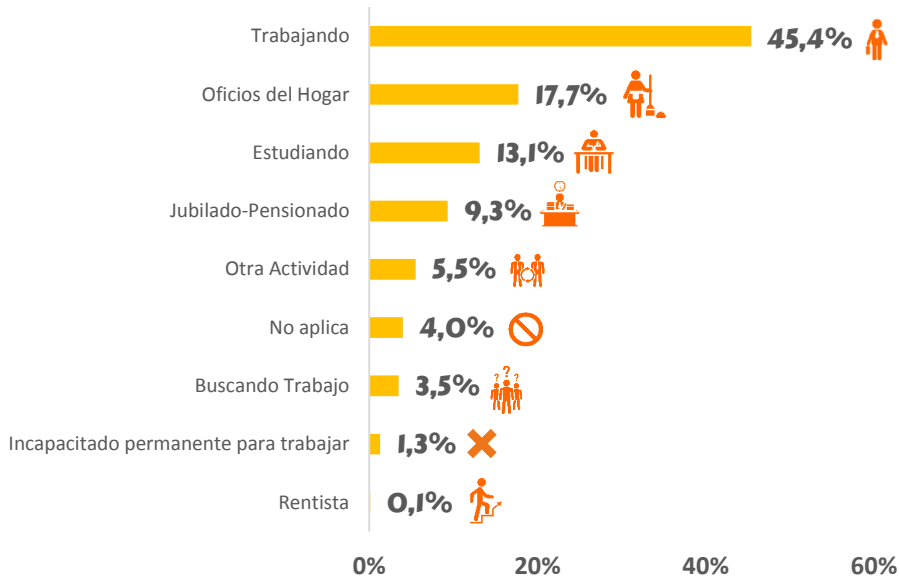
COMUNA 10

La Candelaria

FICHA INFORMATIVA

Mercado Laboral

Actividad en la que ocupan la mayor parte del tiempo, ECV 2018

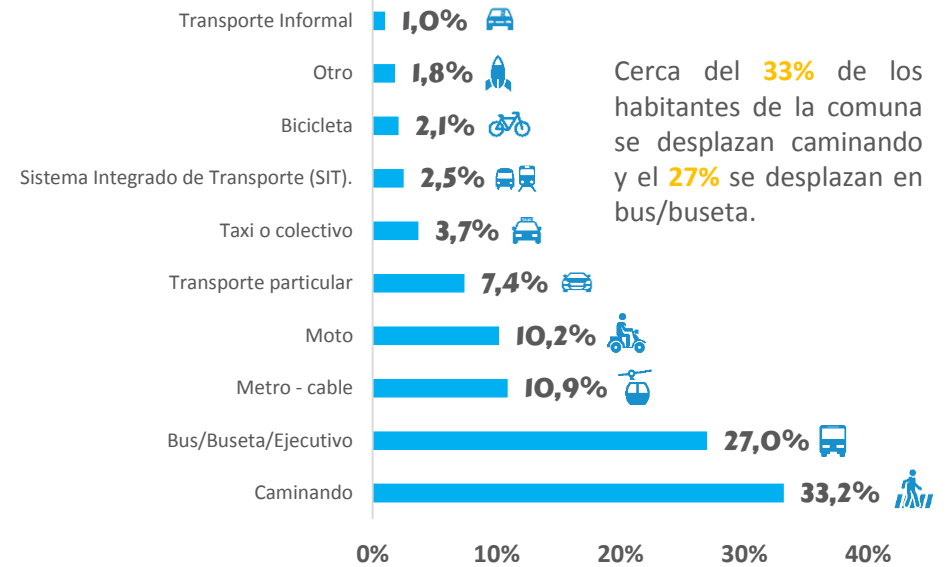


Otras cifras, Mercado Laboral según GEIH 2017

	Comuna	Ciudad	Tasa de desempleo inferior a la de la ciudad, siendo la sexta comuna con menor tasa de desempleo.
Tasa de Desempleo	9,08%	9,98%	
Tasa de Ocupación	58,74%	56,88%	

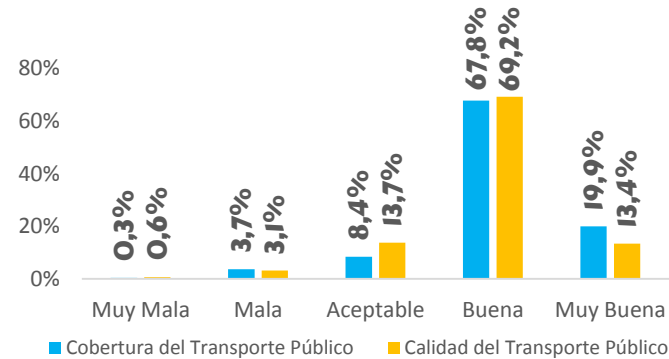
Transporte y Movilidad

Medio de transporte utilizado predominantemente para ir al trabajo, ECV 2018



Cerca del **33%** de los habitantes de la comuna se desplazan caminando y el **27%** se desplazan en bus/buseta.

Cobertura y calidad del transporte público, ECV 2018



El **69,2%** de los habitantes de la comuna piensan que la calidad del transporte público es buena.

Otras cifras, Movilidad 2018

Tasas por 100mil

	Comuna	Ciudad
Tasa de Mortalidad	60,7	9,4
Tasa de Accidentalidad	9.688,1	1.716,4

La tasa de mortalidad por accidentes de tránsito en esta comuna es **muy superior** al promedio de ciudad.

Fuente: Secretaría de Movilidad

Caracterización General de los Hogares



COMUNA 10

La Candelaria



Alcaldía de Medellín
Cuenta con vos

FICHA INFORMATIVA

	Comuna	Ciudad
Personas afiliadas al régimen subsidiado*	11.405	607.975
Mortalidad infantil (menores de un año por cada mil nacidos vivos)**	6,1	7,0
Mortalidad en menores de cinco años por cada mil nacidos vivos**	6,1	8,0
Tasa específica de fecundidad mujeres de 10 a 19 años**	31,5	27,8
Hogares con inseguridad alimentaria***	36,4%	44,0%
Personas que considera se ha logrado mayor igualdad de oportunidades entre hombres y mujeres***	67,5%	70,2%

Para 2018 fue la **cuarta** comuna de la zona urbana con menor tasa de mortalidad en menores de cinco años por cada mil nacidos vivos.

Fuente: BDUA. Base de datos única de afiliados. Procesado por la Secretaría de Salud de Medellín 2018p

**Fuente: DANE. Procesado por la Secretaría de Salud de Medellín 2018p

***Fuente: Encuesta de Calidad de Vida 2018

	Comuna	Ciudad
Tasa de Homicidios x 100.000*	126,0	25,0
Tasa de Hurto a personas x 100.000**	8.220,6	833,4
Casos de hurto a establecimientos comerciales**	1.264	4.279
Casos de hurto a residencias**	156	1.980
Casos de hurto de carros**	77	998
Casos de hurto a motos**	771	4.707
Casos de violencia intrafamiliar***	134	5.000

Para el 2018, La Candelaria fue la **comuna de la ciudad con mayor** tasa de homicidios y tasa de hurto a personas, cifras muy superiores a las tasas de ciudad. Fue la **comuna de la ciudad** donde se presentaron el mayor número de hurtos a motos y hurtos a establecimientos comerciales, **16%** y **30%** del total de casos, respectivamente.

*Fuente: INML, SIJIN, CTI, SISC - Secretaría de Seguridad y Convivencia de Medellín como observador técnico, 2018

**Fuente: SIJIN de la Policía Nacional. Sistema SIEDCO, 2018

***Fuente: Sistema THETA, 2018

	Comuna	Ciudad
Tasa de Cobertura Neta Total (Trans a media)*	107,6%	85,5%
Tasa de Cobertura Neta Media*	82,8%	54,7%
Tasa de deserción oficial en edad escolar (preescolar, básica y media) (2017)**	2,7%	2,9%

La tasa de deserción en 2017 fue menor al promedio de la ciudad, siendo la **octava** comuna de la zona urbana con menor deserción.

*Fuente: Secretaría de Educación - Sistema de Matrícula en Línea y Simat y Proyecciones de población DANE, 2018.

**Secretaría de Educación - Formatos DANE C600 y aplicativo SIEF