



# COMUNA 11

## Laureles - Estadio



Alcaldía de Medellín  
Cuenta con vos

Extensión 7,40 km<sup>2</sup>

### FICHA INFORMATIVA

#### Población 2019

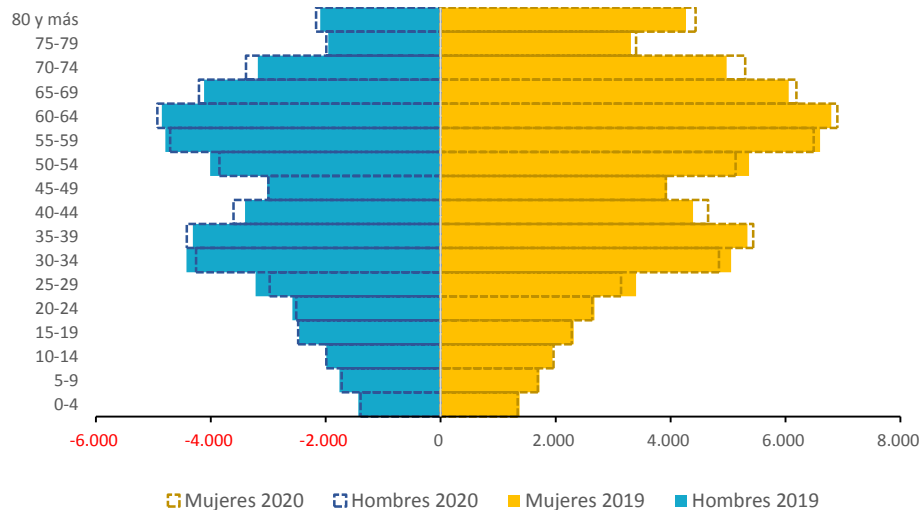


En esta comuna habita el **4,8%** del total de población de Medellín.

Número promedio de personas por vivienda y por hogar **3,0\*\***

**51,62%** hogares con jefatura femenina\*\*

#### Distribución de la población según edad y sexo 2019 – 2020

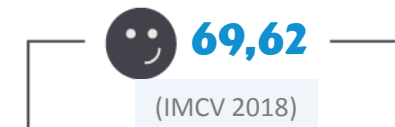


El **36,4%** de la población se encuentra entre **29 y 54 años**.

#### Barrios

- |   |   |
|---|---|
| <ul style="list-style-type: none"> <li> Lorena</li> <li> Estadio</li> <li> Los Colores</li> <li> Las Acacias</li> <li> La Castellana</li> <li> Florida Nueva</li> <li> El Velódromo</li> <li> Cuarta Brigada</li> </ul> | <ul style="list-style-type: none"> <li> Laureles</li> <li> Naranjal</li> <li> Bolivariana</li> <li> San Joaquín</li> <li> Suramericana</li> <li> Carlos E. Restrepo</li> <li> Los Conquistadores</li> </ul> |
|---|---|

#### Índice Multidimensional de Condiciones de Vida\*\*



En 2018, el IMCV de Laureles – Estadio fue **superior** al de la Ciudad (**48,77**), ubicándose como la **segunda** comuna de la ciudad con mayores condiciones de vida.

Dimensiones IMCV con mayor avance

- Medio ambiente
- Salud
- Ingresos

Dimensiones IMCV con menor avance

- Seguridad y libertad
- Trabajo
- Percepción calidad de vida

\*Fuente: Contrato interadministrativo N°4600043606 Municipio de Medellín – EMTELCO, proyecciones de población realizadas por el Demógrafo Edgar Sardi. Medellín, 2015.

\*\*Fuente: ECV 2018



# COMUNA 11

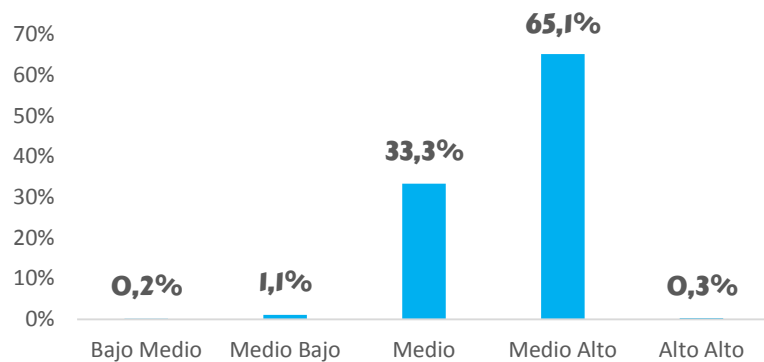
## Laureles - Estadio



Alcaldía de Medellín  
Cuenta con vos

### FICHA INFORMATIVA

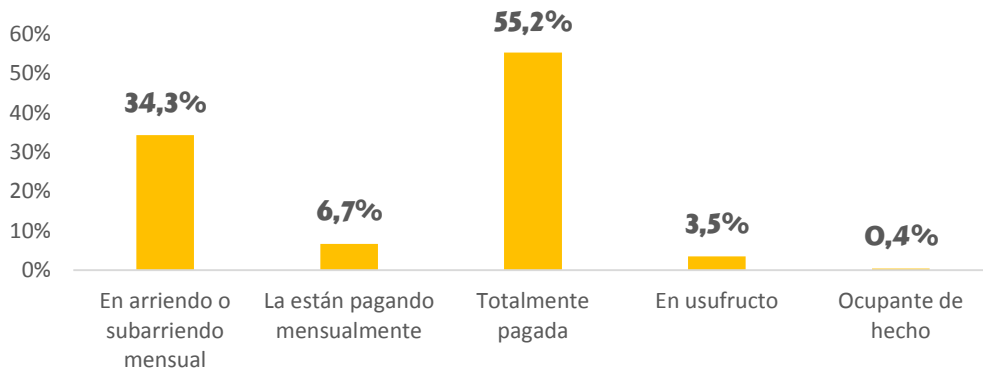
Estrato socioeconómico 2018



Fuente: Conexiones eléctricas EPM 2018

El **65,1%** de las viviendas son de estrato Medio Alto y el **1,1%** de estrato Medio Bajo.

Tenencia y tipo de Vivienda 2018



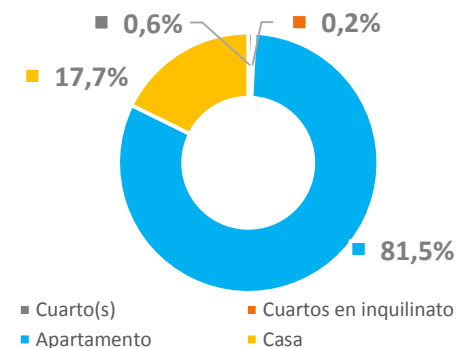
Otras cifras de Vivienda y Servicios Públicos 2018

|  | Comuna | Ciudad |
|--|--------|--------|
| Déficit Cuantitativo*                        | 74     | 32.435 |
| Déficit Cualitativo*                         | 36     | 52.761 |
| Cobertura Acueducto **                       | 99,3%  | 97,3%  |
| Cobertura Alcantarillado**                   | 98,6%  | 95,4%  |
| Cobertura de Aseo (2017)**                   | 95%    | 94,7%  |
| Hogares con Mínimo Vital de Agua Potable *** | 15     | 50.806 |

Fuente: \*SISBEN Certificada Diciembre 2017. \*\*Unidades de Vivienda EPM 2018, \*\*\*Subsecretaría de Servicios Públicos 2018

En 2018, fue la **segunda** comuna de la zona urbana con mayor cobertura de acueducto, y ocupa el **primer** lugar en menor número de hogares con Mínimo Vital de Agua Potable

El **55,2%** de los hogares tiene vivienda propia y el **34,3%** viven en arriendo o subarriendo. El **81,5%** de los hogares viven en apartamento.



## Caracterización General de los Hogares



# COMUNA 11

## Laureles - Estadio

### FICHA INFORMATIVA

#### Mercado Laboral

#### Actividad en la que ocupan la mayor parte del tiempo, ECV 2018

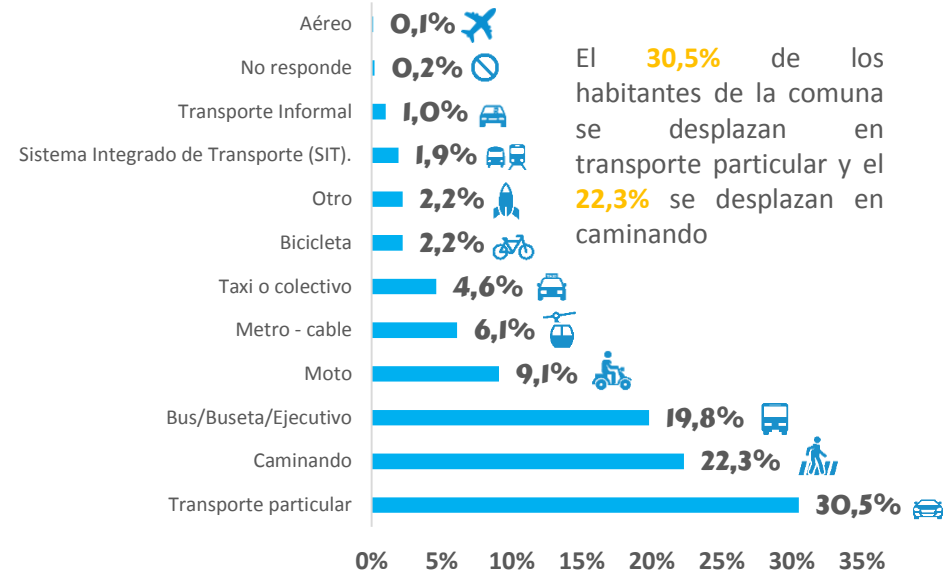


#### Otras cifras, Mercado Laboral según GEIH 2017

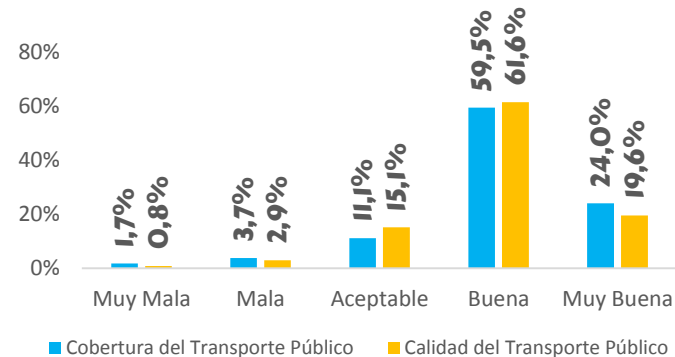
|                   | Comuna | Ciudad | Tasa de desempleo inferior a la de la ciudad, siendo la <b>segunda</b> comuna con menor tasa de desempleo. |
|-------------------|--------|--------|--|
| Tasa de Desempleo | 6,08%  | 9,98%  |  |
| Tasa de Ocupación | 54,72% | 56,88% |  |

#### Transporte y Movilidad

#### Medio de transporte utilizado predominantemente para ir al trabajo, ECV 2018



#### Cobertura y calidad del transporte público, ECV 2018



El **61,6%** de los habitantes de la comuna piensan que la calidad del transporte público es buena.

#### Otras cifras, Movilidad 2018

Tasas por 100mil

|                        | Comuna  | Ciudad  | La tasa de mortalidad por accidentes de tránsito en esta comuna es <b>superior</b> al promedio de ciudad. |
|------------------------|---------|---------|---|
| Tasa de Mortalidad     | 17,1    | 9,4     |   |
| Tasa de Accidentalidad | 3.600,8 | 1.716,4 |   |

Fuente: Secretaría de Movilidad

## Caracterización General de los Hogares



# COMUNA 11

## Laureles - Estadio



Alcaldía de Medellín  
Cuenta con vos

### FICHA INFORMATIVA

|   | Comuna | Ciudad  |
|---|--------|---------|
| Personas afiliadas al régimen subsidiado*   | 1.058  | 607.975 |
| Mortalidad infantil (menores de un año por cada mil nacidos vivos)**                            | 4,5    | 7,0     |
| Mortalidad en menores de cinco años por cada mil nacidos vivos**                                | 7,5    | 8,0     |
| Tasa específica de fecundidad mujeres de 10 a 19 años**   | 4,7    | 27,8    |
| Hogares con inseguridad alimentaria***  | 24,0%  | 44,0%   |
| Personas que considera se ha logrado mayor igualdad de oportunidades entre hombres y mujeres*** | 64,4%  | 70,2%   |

Para 2018 fue la **segunda** comuna de la ciudad con menor tasa de fecundidad en mujeres de 10 a 19 años.

\*Fuente: BDUA. Base de datos única de afiliados. Procesado por la Secretaría de Salud de Medellín 2018p

\*\*Fuente: DANE. Procesado por la Secretaría de Salud de Medellín 2018p

\*\*\*Fuente: Encuesta de Calidad de Vida 2018

|   | Comuna  | Ciudad |
|---|---------|--------|
| Tasa de Homicidios x 100.000*                   | 25,2    | 25,0   |
| Tasa de Hurto a personas x 100.000**            | 2.298,1 | 833,4  |
| Casos de hurto a establecimientos comerciales** | 469     | 4.279  |
| Casos de hurto a residencias**                  | 241     | 1.980  |
| Casos de hurto de carros**                      | 148     | 998    |
| Casos de hurto a motos**                        | 245     | 4.707  |
| Casos de violencia intrafamiliar***             | 121     | 5.000  |

Para el 2018, Laureles – Estadio fue la **segunda** comuna de la ciudad con mayor tasa de hurto a personas, cifra medianamente cercana a la tasa de ciudad. El hurto a establecimiento comercial representó el **11%** del total de casos, y fue la comuna de la ciudad en donde se presentó el número **más alto** de hurto de carro.

\*Fuente: INML, SIJIN, CTI, SISC - Secretaría de Seguridad y Convivencia de Medellín como observador técnico, 2018

\*\*Fuente: SIJIN de la Policía Nacional. Sistema SIEDCO, 2018

\*\*\*Fuente: Sistema THETA, 2018

|   | Comuna | Ciudad |
|---|--------|--------|
| Tasa de Cobertura Neta Total (Trans a media)*                                   | 119,2% | 85,5%  |
| Tasa de Cobertura Neta Media*   | 85,1%  | 54,7%  |
| Tasa de deserción oficial en edad escolar (preescolar, básica y media) (2017)** | 3,5%   | 2,9%   |

La tasa de deserción en 2018 fue superior al promedio de la ciudad y fue la **segunda** comuna de la ciudad con mayor Tasa de Cobertura Neta Total.

\*Fuente: Secretaría de Educación - Sistema de Matrícula en Línea y Simat y Proyecciones de población DANE, 2018.

\*\*Secretaría de Educación - Formatos DANE C600 y aplicativo SIEF