



COMUNA 3 Manrique



Alcaldía de Medellín
Cuenta con vos

Extensión 5,10 km²

FICHA INFORMATIVA

Población 2019

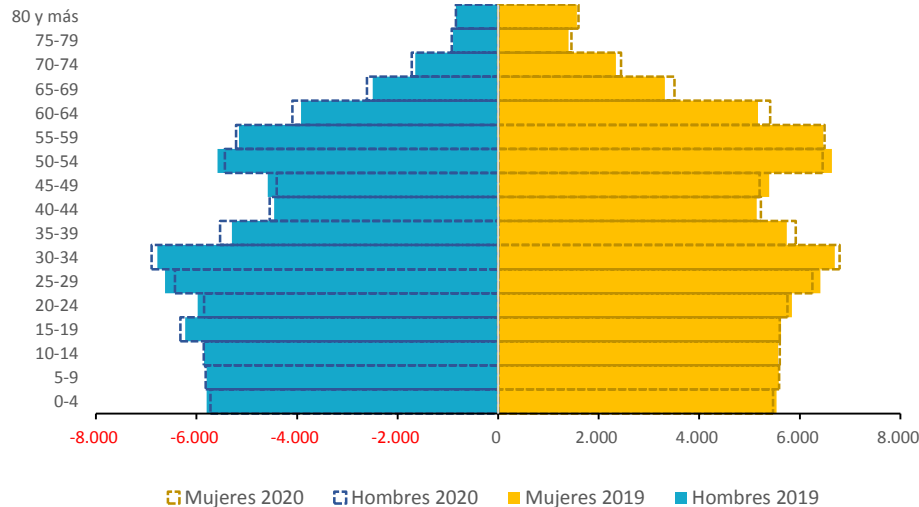


En esta comuna habita el **6,4%** del total de población de Medellín.

Número promedio de personas por vivienda y por hogar **3,4****

53,68% hogares con jefatura femenina**

Distribución de la población según edad y sexo 2019– 2020

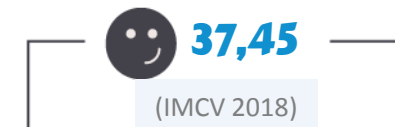


El **36,3%** de la población se encuentra entre **29 y 54 años**.

Barrios

El Raizal	La Cruz
El Pomar	Oriente
La Salle	Versalles No 1
Las Granjas	Versalles No 2
Santa Inés	Manrique oriental
Campo Valdés No 1	Manrique Central No 2
San José de la Cima No 1	Maria Cano - Carambolas
San José de la Cima No 2	

Índice Multidimensional de Condiciones de Vida**



En 2018, el IMCV de Manrique fue **inferior** al de la Ciudad (**48,77**), ubicándose como la **tercera** comuna de la zona urbana con menores condiciones de vida.

Dimensiones IMCV con mayor avance

- Vulnerabilidad
- Capital físico del hogar
- Acceso a servicios públicos

Dimensiones IMCV con menor avance

- Entorno y calidad de vivienda
- Percepción de la calidad de vida
- Libertad y seguridad

*Fuente: Contrato interadministrativo N°4600043606 Municipio de Medellín – EMTELCO, proyecciones de población realizadas por el Demógrafo Edgar Sardi. Medellín, 2015.

**Fuente: ECV 2018



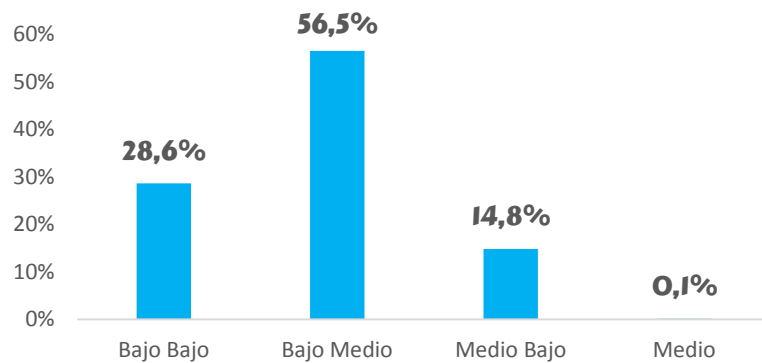
COMUNA 3 Manrique



Alcaldía de Medellín
Cuenta con vos

FICHA INFORMATIVA

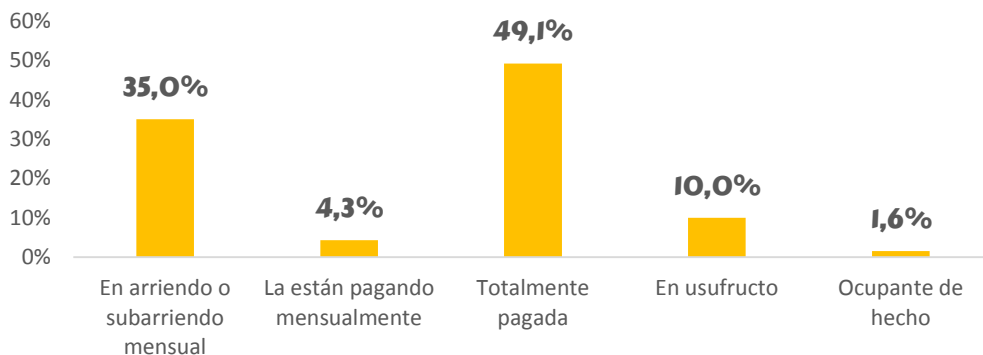
Estrato socioeconómico 2018



Fuente: Conexiones eléctricas EPM 2018

El **85,1%** de las viviendas son de estrato Bajo.

Tenencia y tipo de Vivienda 2018



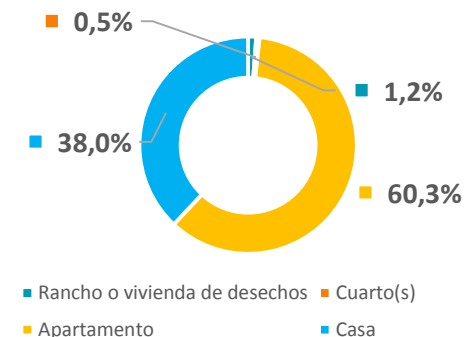
Otras cifras de Vivienda y Servicios Públicos 2018

	Comuna	Ciudad
Déficit Cuantitativo*	3.951	32.435
Déficit Cualitativo*	5.409	52.761
Cobertura Acueducto **	92,4%	97,3%
Cobertura Alcantarillado**	89,9%	95,4%
Cobertura de Aseo(2017)**	90,6%	94,7%
Hogares con Mínimo Vital de Agua Potable ***	4.145	50.806

Fuente: *SISBEN Certificada Diciembre 2017. **Unidades de Vivienda EPM 2018, ***Subsecretaría de Servicios Públicos 2018

En 2018, fue la **primera** comuna de la zona urbana con menor cobertura de acueducto, y ocupa el **quinto** lugar en mayor número de hogares con Mínimo Vital de Agua Potable

El **49,1%** de los hogares tiene vivienda propia y el **35%** viven en arriendo o subarriendo. El **60,3%** de los hogares viven en apartamento.



Caracterización General de los Hogares

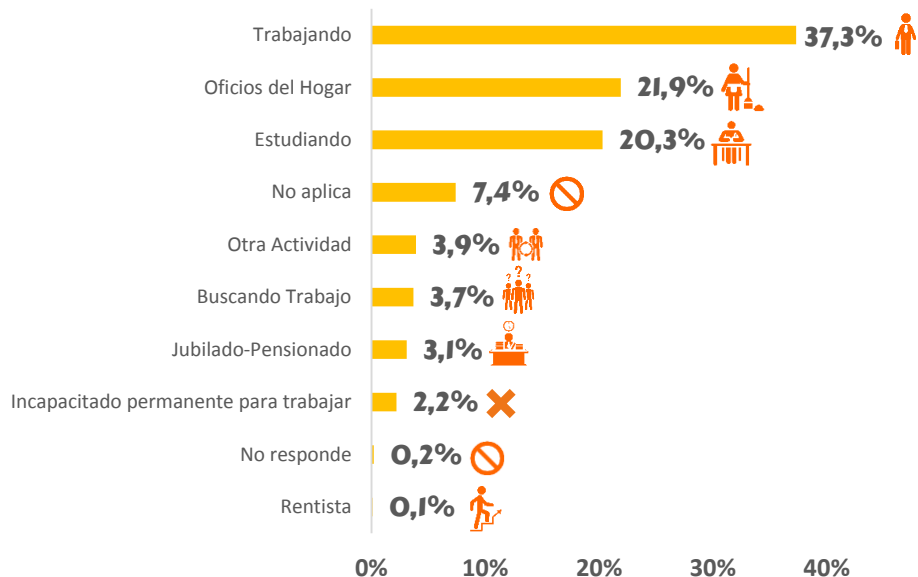


COMUNA 3 Manrique

FICHA INFORMATIVA

Mercado Laboral

Actividad en la que ocupan la mayor parte del tiempo, ECV 2018

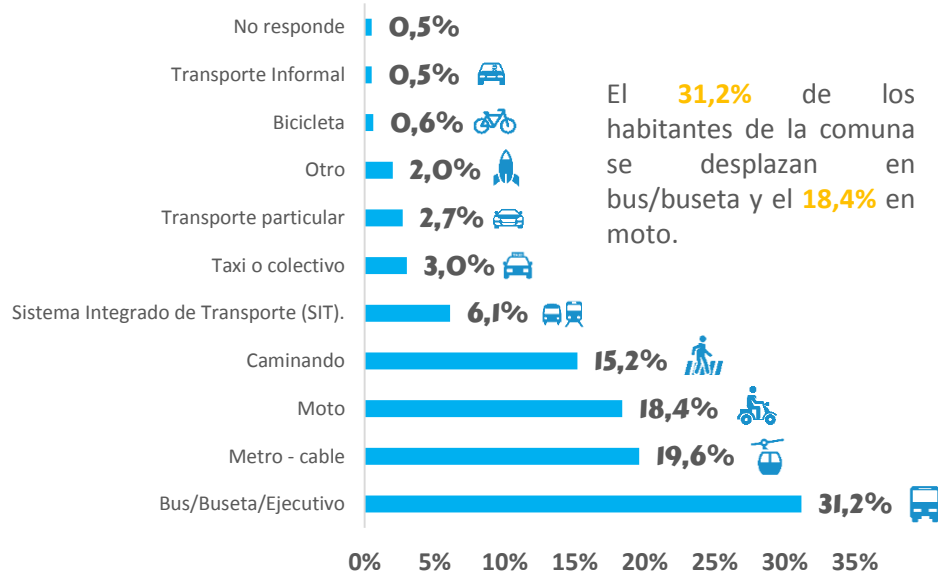


Otras cifras, Mercado Laboral según GEIH 2017

	Comuna	Ciudad	Observaciones
Tasa de Desempleo	11,98%	9,98%	Tasa de desempleo superior a la de la ciudad, siendo la cuarta comuna con mayor tasa de desempleo.
Tasa de Ocupación	57,06%	56,88%	

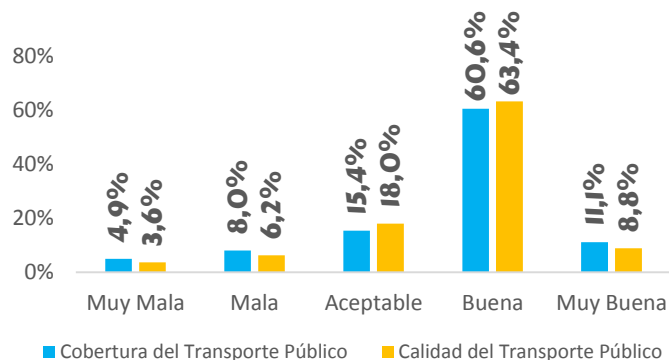
Transporte y Movilidad

Medio de transporte utilizado predominantemente para ir al trabajo, ECV 2018



El **31,2%** de los habitantes de la comuna se desplazan en bus/buseta y el **18,4%** en moto.

Cobertura y calidad del transporte público, ECV 2018



El **60,6%** de los habitantes de la comuna piensan que la cobertura del transporte público es buena.

Otras cifras, Movilidad 2018

Tasas por 100mil

	Comuna	Ciudad	Observaciones
Tasa de Mortalidad	10,5	9,4	
Tasa de Accidentalidad	701,1	1.716,4	La tasa de mortalidad por accidentes de tránsito en esta comuna es superior al promedio de ciudad.

Fuente: Secretaría de Movilidad

Caracterización General de los Hogares



COMUNA 3 Manrique



Alcaldía de Medellín
Cuenta con vos

FICHA INFORMATIVA

	Comuna	Ciudad
Personas afiliadas al régimen subsidiado*	59.434	607.975
Mortalidad infantil (menores de un año por cada mil nacidos vivos)**	8,6	7,0
Mortalidad en menores de cinco años por cada mil nacidos vivos**	8,6	8,0
Tasa específica de fecundidad mujeres de 10 a 19 años**	47,1	27,8
Hogares con inseguridad alimentaria***	60,6%	44,0%
Personas que considera se ha logrado mayor igualdad de oportunidades entre hombres y mujeres***	70,9%	70,2%

Para 2018 fue la comuna de la zona urbana con la tasa específica de fecundidad en mujeres de 10 a 19 años **más alta**

Fuente: BDUA. Base de datos única de afiliados. Procesado por la Secretaría de Salud de Medellín 2018p

**Fuente: DANE. Procesado por la Secretaría de Salud de Medellín 2018p

***Fuente: Encuesta de Calidad de Vida 2018

	Comuna	Ciudad
Tasa de Homicidios x 100.000*	10,5	25,0
Tasa de Hurto a personas x 100.000**	209,6	833,4
Casos de hurto a establecimientos comerciales**	77	4.279
Casos de hurto a residencias**	78	1.980
Casos de hurto de carros**	14	998
Casos de hurto a motos**	183	4.707
Casos de violencia intrafamiliar***	407	5.000

Para el 2018, Manrique fue la **quinta** comuna de la zona urbana con menor tasa de homicidios. El hurto a motos representó el **4%** del total de casos, y fue la **segunda** comuna de la zona urbana en donde se presentó mayor número de casos de violencia intrafamiliar.

*Fuente: INML, SIJIN, CTI, SISC - Secretaría de Seguridad y Convivencia de Medellín como observador técnico, 2018

**Fuente: SIJIN de la Policía Nacional. Sistema SIEDCO, 2018

***Fuente: Sistema THETA, 2018

	Comuna	Ciudad
Tasa de Cobertura Neta Total (Trans a media)*	89,5%	85,5%
Tasa de Cobertura Neta Media*	49,6%	54,7%
Tasa de deserción oficial en edad escolar (preescolar, básica y media) (2017)**	2,7%	2,9%

La tasa de deserción en 2017 fue igual al promedio de la ciudad, siendo la **séptima** comuna de la zona urbana con menor deserción.

*Fuente: Secretaría de Educación - Sistema de Matrícula en Línea y Simat y Proyecciones de población DANE, 2018.

**Secretaría de Educación - Formatos DANE C600 y aplicativo SIEF