



# COMUNA 7 Robledo



Alcaldía de Medellín  
Cuenta con vos

Extensión 9,46 km<sup>2</sup>

## FICHA INFORMATIVA

### Población 2019

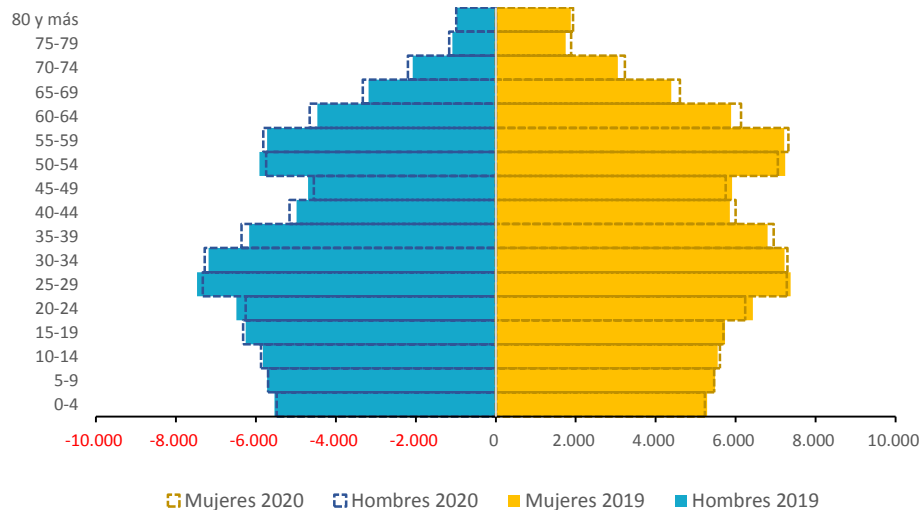


En esta comuna habita el **6,9%** del total de población de Medellín.

Número promedio de personas por vivienda y por hogar **3,3\*\***

**45,48%** hogares con jefatura femenina\*\*

### Distribución de la población según edad y sexo 2019 – 2020

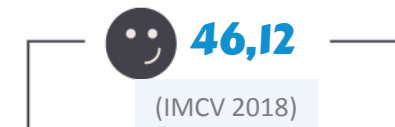


El **36,7%** de la población se encuentra entre **29 y 54 años**.

### Barrios

Pilarica	Villa Flora	Robledo
Altamira	Palenque	Pajarito
Córdoba	Aures No. 1	Monteclaro
San Germán	Aures No. 2	El Cucaracho
Cerro el Volador	El Diamante	Fuente Clara
Bosques de San Pablo	López de Meza	Olaya Herrera
B. Facultad de Minas U. Nacional	Bello Horizonte	Santa Margarita
		Nueva Villa de Guaná

### Índice Multidimensional de Condiciones de Vida\*\*



En 2018, el IMCV de Robledo fue **inferior** al de la Ciudad (**48,77**), ubicándose como la **novena** comuna de la zona urbana con mayores condiciones de vida.

Dimensiones IMCV con mayor avance

- Salud
- Capital físico del hogar
- Ingresos

Dimensiones IMCV con menor avance

- Desescolarización
- Recreación
- Trabajo

\*Fuente: Contrato interadministrativo N°4600043606 Municipio de Medellín – EMTELCO, proyecciones de población realizadas por el Demógrafo Edgar Sardi. Medellín, 2015.

\*\*Fuente: ECV 2018



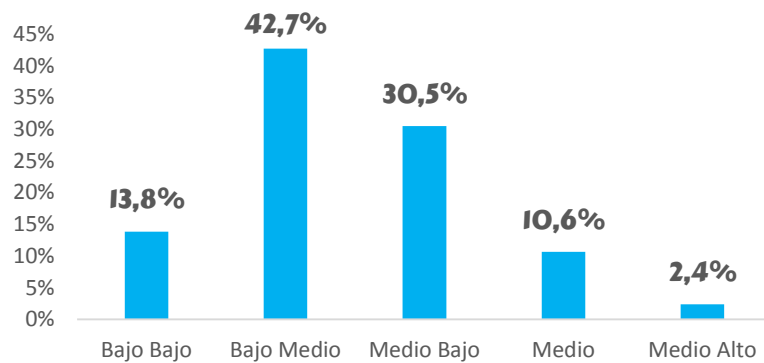
# COMUNA 7 Robledo



Alcaldía de Medellín  
Cuenta con vos

## FICHA INFORMATIVA

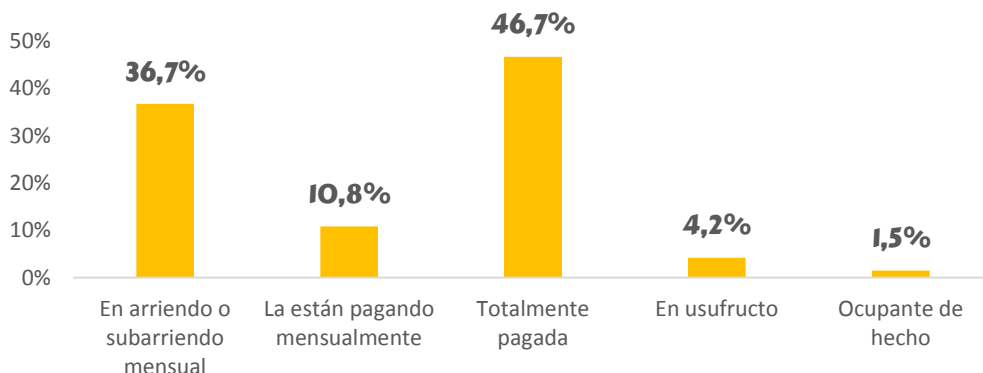
Estrato socioeconómico 2018



Fuente: Conexiones eléctricas EPM 2018

El **56,6%** de las viviendas son de estrato Bajo y el **30,5%** de estrato Medio Bajo.

Tenencia y tipo de Vivienda 2018



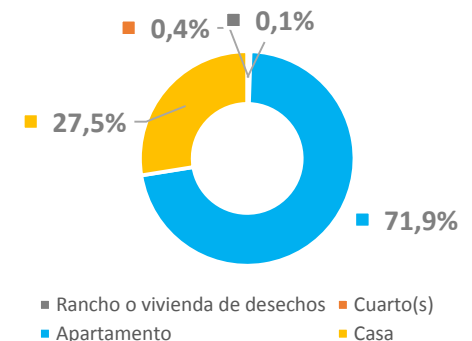
Otras cifras de Vivienda y Servicios Públicos 2018

	Comuna	Ciudad
Déficit Cuantitativo*	2.069	32.435
Déficit Cualitativo*	3.347	52.761
Cobertura Acueducto **	97,0%	97,3%
Cobertura Alcantarillado**	97,0%	95,4%
Cobertura de Aseo (2017)**	95,7%	94,7%
Hogares con Mínimo Vital de Agua Potable ***	3.949	50.806

Fuente: \*SISBEN Certificada Diciembre 2017. \*\*Unidades de Vivienda EPM 2018, \*\*\*Subsecretaría de Servicios Públicos 2018

En 2018, fue la **quinta** comuna de la zona urbana con menor cobertura de acueducto, y ocupa el **séptimo** lugar en mayor número de hogares con Mínimo Vital de Agua Potable

El **46,7%** de los hogares tiene vivienda propia y el **36,7%** viven en arriendo o subarriendo. El **71,9%** de los hogares viven en apartamento.



## Caracterización General de los Hogares

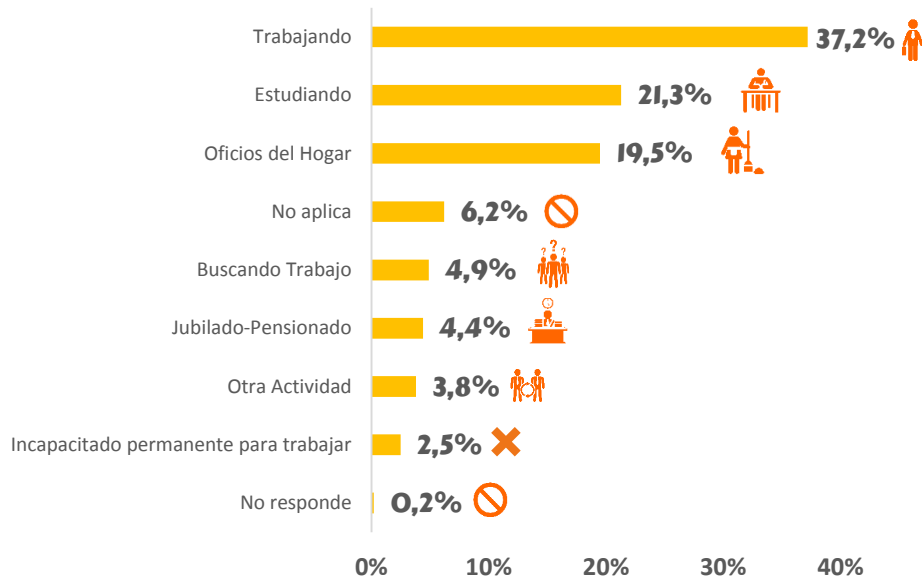


# COMUNA 7 Robledo

## FICHA INFORMATIVA

### Mercado Laboral

#### Actividad en la que ocupan la mayor parte del tiempo, ECV 2018

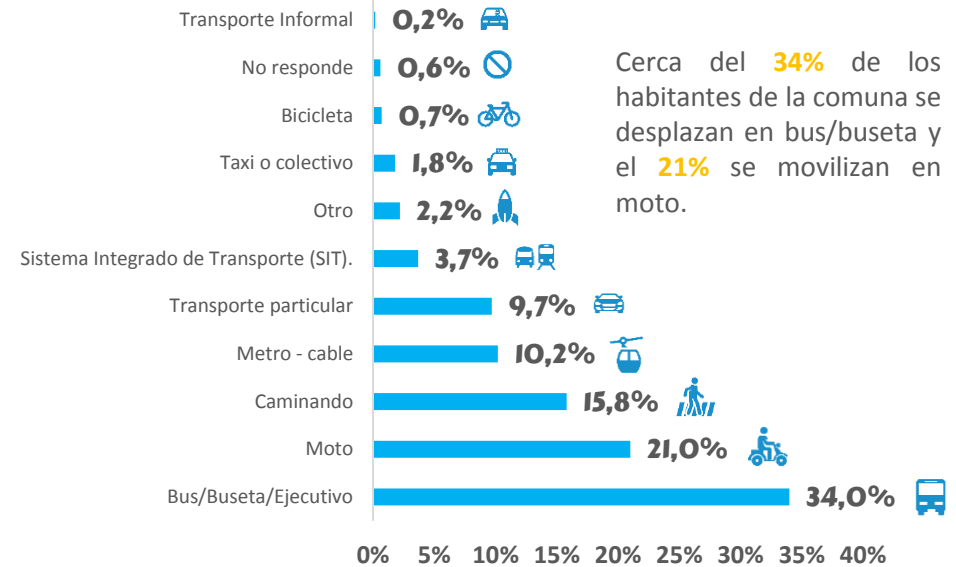


#### Otras cifras, Mercado Laboral según GEIH 2017

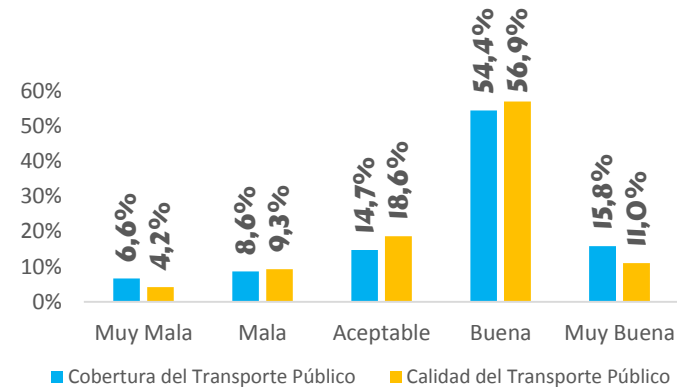
	Comuna	Ciudad	Tasa de desempleo superior a la de la ciudad, siendo la novena comuna con mayor tasa de desempleo.
Tasa de Desempleo	10,77%	9,98%	
Tasa de Ocupación	57,77%	56,88%	

### Transporte y Movilidad

#### Medio de transporte utilizado predominantemente para ir al trabajo, ECV 2018



#### Cobertura y calidad del transporte público, ECV 2018



El 56% de los habitantes de la comuna piensan que la calidad del transporte público es buena

#### Otras cifras, Movilidad 2018

Tasas por 100mil

	Comuna	Ciudad	La tasa de mortalidad por accidentes de tránsito en esta comuna es inferior al promedio de ciudad.
Tasa de Mortalidad	5,1	9,7	
Tasa de Accidentalidad	1.554,8	1.716,4	

Fuente: Secretaría de Movilidad

## Caracterización General de los Hogares



# COMUNA 7 Robledo



Alcaldía de Medellín  
Cuenta con vos

## FICHA INFORMATIVA

	Comuna	Ciudad
Personas afiliadas al régimen subsidiado*	37.793	607.975
Mortalidad infantil (menores de un año por cada mil nacidos vivos)**	5,9	7,0
Mortalidad en menores de cinco años por cada mil nacidos vivos**	7,2	8,0
Tasa específica de fecundidad mujeres de 10 a 19 años**	32,2	27,8
Hogares con inseguridad alimentaria***	46,9%	44,0%
Personas que considera se ha logrado mayor igualdad de oportunidades entre hombres y mujeres***	68,5%	70,2%

Para 2018 fue la **séptima** comuna de la zona urbana con menor tasa de mortalidad en menores de 5 años por cada mil nacidos vivos.

\*Fuente: BDUA. Base de datos única de afiliados. Procesado por la Secretaría de Salud de Medellín 2018p\*

\*\*Fuente: DANE. Procesado por la Secretaría de Salud de Medellín 2018p

\*\*\*Fuente: Encuesta de Calidad de Vida 2018

	Comuna	Ciudad
Tasa de Homicidios x 100.000*	31,1	25,0
Tasa de Hurto a personas x 100.000**	487,9	833,4
Casos de hurto a establecimientos comerciales**	205	4.279
Casos de hurto a residencias**	133	1.980
Casos de hurto de carros**	75	998
Casos de hurto a motos**	466	4.707
Casos de violencia intrafamiliar***	339	5.000

Para el 2018, Robledo fue la **cuarta** comuna de la zona urbana con mayor tasa de homicidios, cifra que superior a la tasa de ciudad. El hurto a residencias representó el **7%** del total de casos, y fue la **segunda** comuna en donde se presentó mayor número de hurtos a motos.

\*Fuente: INML, SIJIN, CTI, SISC - Secretaría de Seguridad y Convivencia de Medellín como observador técnico, 2018

\*\*Fuente: SIJIN de la Policía Nacional. Sistema SIEDCO, 2018

\*\*\*Fuente: Sistema THETA, 2018

	Comuna	Ciudad
Tasa de Cobertura Neta Total (Trans a media)*	91,4%	85,5%
Tasa de Cobertura Neta Media*	62,7%	54,7%
Tasa de deserción oficial en edad escolar (preescolar, básica y media) (2017)**	2,3%	2,9%

La tasa de deserción en 2017 fue menor al promedio de la ciudad, siendo la **cuarta** comuna de la zona urbana con menor deserción.

\*Fuente: Secretaría de Educación - Sistema de Matrícula en Línea y Simat y Proyecciones de población DANE, 2018.

\*\*Secretaría de Educación - Formatos DANE C600 y aplicativo SIEF