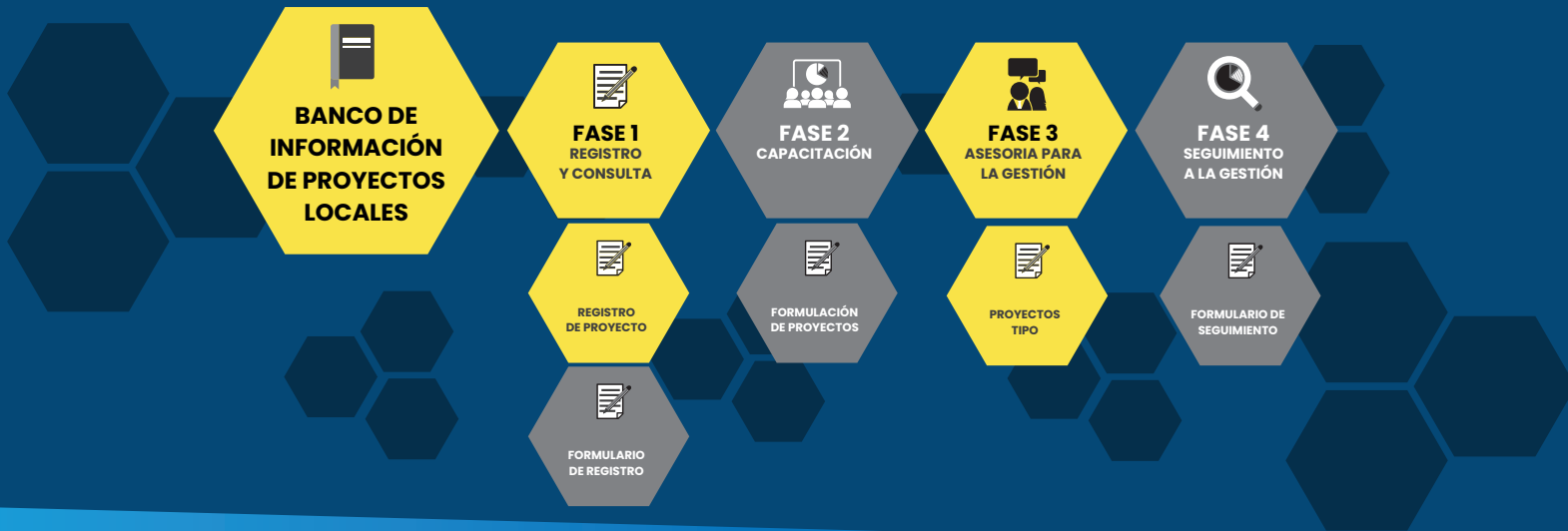


# Banco de Información de Proyectos Locales

## ¿Qué es el BIPL?

El Banco de Información de Proyectos Locales- BIPL, es la herramienta de registro, consulta y seguimiento a la gestión del plan de desarrollo local.

## ¿Cómo se está implementando el BIPL?



## Proyectos Tipo

Están diseñados para apoyar la formulación y estructuración de proyectos de inversión pública

Contienen soluciones estándar a problemas recurrentes u oportunidades que requieren ser atendidas desde la inversión pública

## Encuesta de Proyectos Tipo

La estrategia Banco de Información de proyectos locales, realizó a nivel territorial la Encuesta de Proyectos Tipo dirigida a líderes sociales, representantes y habitantes de la ciudad de Medellín, con el objetivo de realizar un diagnóstico de los temas o ejes temáticos recurrentes e importantes estratégicamente en cada una de las comunas y corregimientos de Medellín, con la finalidad de extraer o sintetizar las necesidades actuales de los territorios, mediante la recolección participativa de información.

**Habitantes de la ciudad**

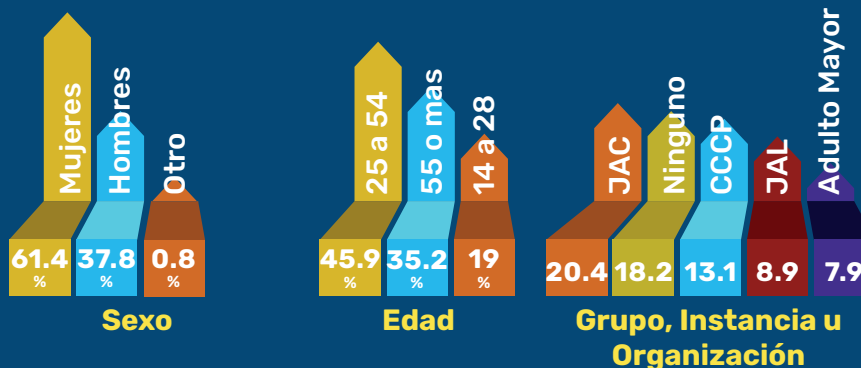
**Representantes**

**Líderes Sociales**

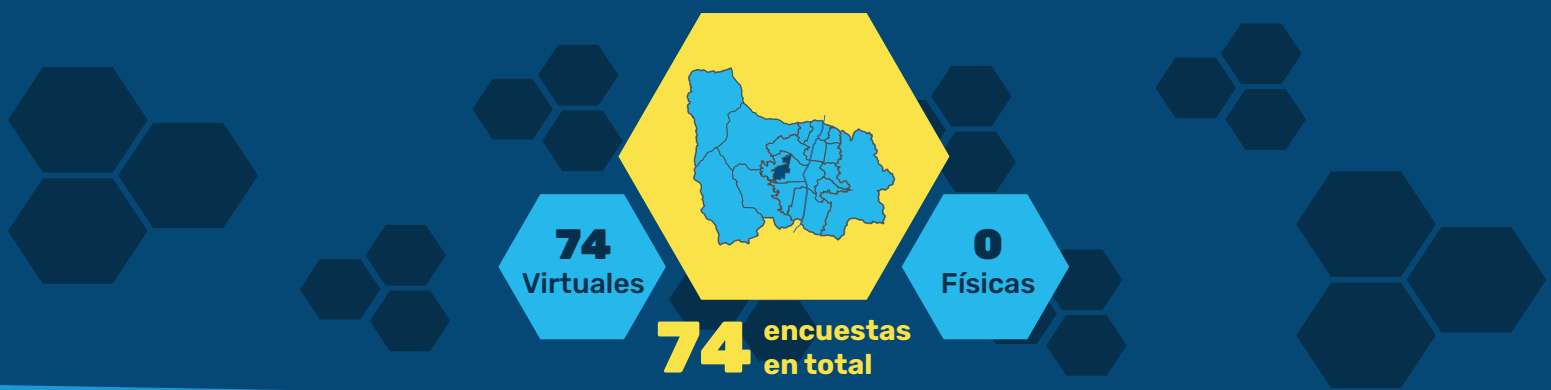
## Caracterización

**1 422**

Personas de las 21 comunas y corregimientos del municipio de Medellín participaron



Para más información consulta  
[www.medellin.gov.co/ndesarrollo](http://www.medellin.gov.co/ndesarrollo)



5 temas seleccionados como los que más impulsan el desarrollo



5 temas seleccionados de mayor necesidad/prioridad



Proyectos según mayor necesidad

- Educación** - Ampliación de cobertura en Educación Superior para la comuna 12
- Infraestructura** - Mejoramiento de la infraestructura para la movilidad peatonal y realización de obras complementarias en la comuna 12 la América
- D. Económico** - Formación y apoyo en competencias laborales y emprendimiento
- Salud** - Desarrollo de estrategias integrales en salud en la comuna 12 La América
- Medio Ambiente y Gestión del Riesgo** - Fortalecimiento de las buenas prácticas ambientales y manejo integral de residuos sólidos en la comuna 12 La América
- Recreación y Deporte** - Fortalecimiento de la actividad física, la recreación y el deporte en la comuna 12 La América
- Participación Ciudadana** - Fortalecimiento de las organizaciones sociales y comunitarias en la comuna 12 La América
- Inclusión Social** - Mejoramiento de la atención social para la población adulta mayor y en condición de discapacidad en la comuna 12 La América

Proyecto estratégico de mayor alcance

- Seguridad y Convivencia** - Fortalecimiento de las herramientas de prevención y promoción de la seguridad y la convivencia en la comuna 12 La América

**Procesos con mayor acompañamiento técnico de Banco de Información de Proyectos Locales**  
 Apropiación de los Planes de Desarrollo Local - PDL como instrumento base de planeación.

Direccionamiento e identificación de fuentes de financiación diferentes a Presupuesto Participativo - PP.

Los Proyectos Tipo del DNP para su comuna son:






## ¿Qué es el Programa de Ejecución?

 Es el instrumento de gestión del PDL

 Contienen la programación de las ideas de proyecto

 A gestionar por las diferentes fuentes

Por los siguientes

# 4 años

### Importante



El DAP establecerá los criterios para su elaboración **(Artículo 24)**



Las dependencias y entes descentralizados apoyarán técnicamente desde su experticia **(Artículo 24)**



Este deberá responder a criterios proporcionales y racionales para **establecer el número de ideas de proyecto que integrarán el Programa de Ejecución**

## ¿Qué hay de nuevo?

Tendrá una configuración flexible, que garantice más autonomía de los territorios pero que en últimas promueva la gestión activa de todas las ideas de proyecto.

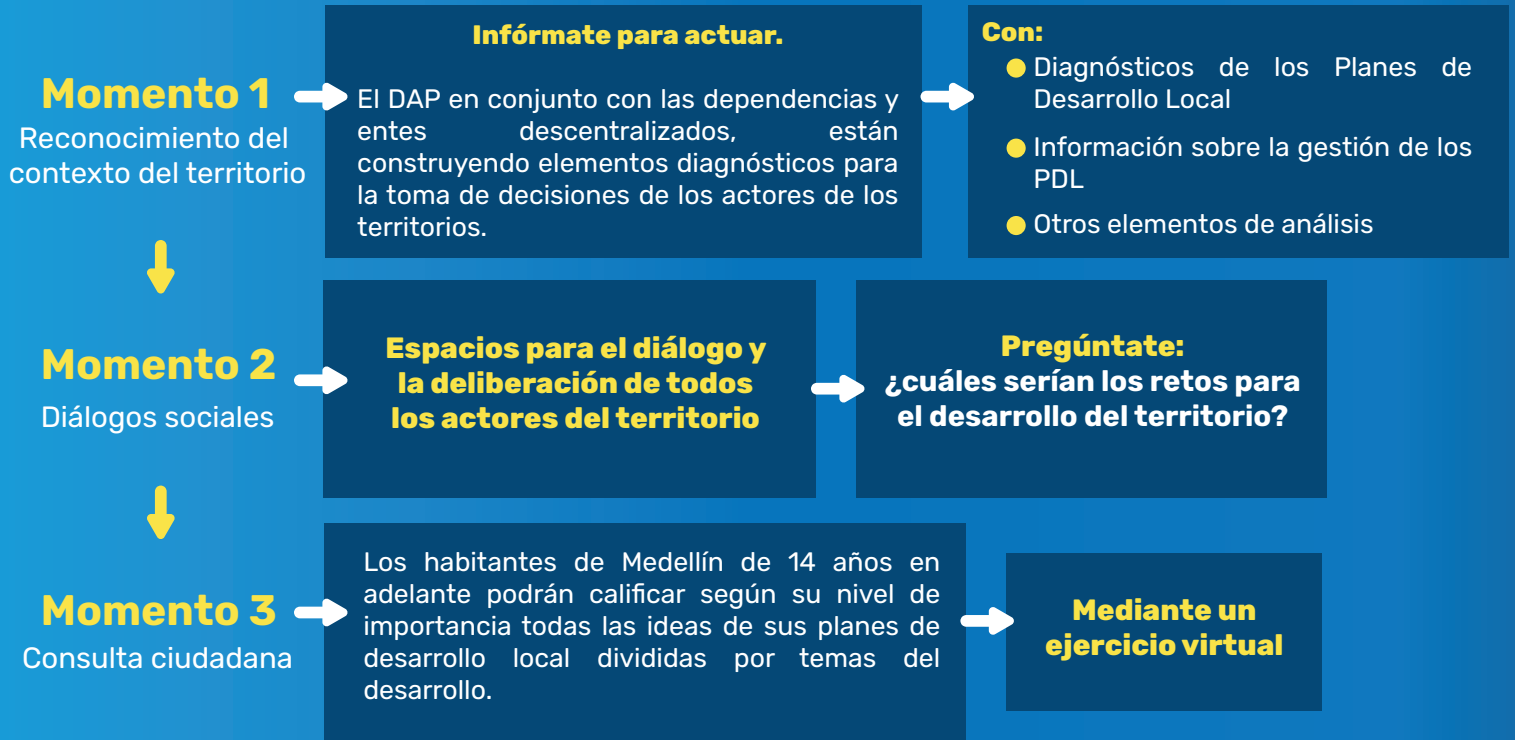
Reconoce la posibilidad de eventualidades, siempre en el marco del PDL de cada comuna o corregimiento.

Supedita elementos más concretos de articulación entre instrumentos de distinto nivel, bajo un enfoque participativo y territorial.

Le da estructura técnica al concepto de continuidad en un marco de metas temporales.



## ¿Cómo elaboraremos el programa de ejecución?



## ¿Cuándo elaboraremos el programa de ejecución?

